



Neprostopný půdní blok o přibližné velikosti 57 ha. Nenachází se zde žádné pěší cesty a pouze část menšího remízku. Jde tedy o území s velmi nízkou ekologickou i rekreační hodnotou.



Zdroj: Street view, mapy.cz

V současné době veřejnosti nepřístupný vojenský areál a uzavřené průmyslové areály včetně sběrného dvora.



Území podél železniční trati, která odděluje prostor náhorní plošiny zástavby radlického údolí. Neprostopupnost je způsobena především přítomností železnice a několik oplocených průmyslových areálů obklopených neudržovanou vegetací. Na této severní hranici je umístěn pouze jeden průchod.



Špatně řešený přístup od stanice metra Radlická. Vstup není nijak značený a podchod pod železniční trati nepůsobí na návštěvníky bezpečně. Vstup a cesta za ním jsou výrazně neudržované a znečištěné odpady.



Nově založené louky s výskytem rostlin vičenců, které jsou nezbytné pro život modrásků vičencových. Modrásci zde byli vysazeni v rámci projektu entomologů z FŽP ČZU v Praze. Tito motýli jsou na území Divčích Hradů původním druhem, který zde v minulosti lokálně vyhynul.



Pohled na bonitně cennou půdou se třídou ochrany I. a II. V pozadí cesta se stromofadím.



Kostel sv. Vavřince ve starých Butovicích. Zklady kostela jsou pravděpodobně z 11. století a patří tak k nejstarším kostelům v Praze. Současná podoba kostela je z konce 18. století.



Místo je označované jako hradiště Butovice odkazující na historii tohoto území. Jedním z hlavních turistických cílů jsou nádherné vyhlídky, které skýtají pohled na Prokopské údolí i široké okolí.



Údolí Prokopského a Dalejského potoka je oblastí s celoměstským rekreačním významem a významnými přírodními hodnotami (z velké části leží v přírodní rezervaci Prokopské údolí).



Přetížená turistická cesta v Prokopském údolí. Vysoká návštěvnost zejména o víkendech vede k přetížení cesty a ke kolizím mezi jednotlivými návštěvníky.



Jeden z významných vstupů z Klukovic do Prokopského údolí. Asfaltová cesta vedoucí z Klukovic do údolí se napojuje na cestu vedoucí údolím a je zároveň cyklistickou trasou. Při vyšší návštěvnosti území je cesta nedostatečná. Prostor kolem cesty je neudržovaný. Železniční trati se nacházejí památkově chráněné budovy původního mlýna z počátku 17. století v silně zchátralém stavu.

Nevhodný přechod rekreační oblasti Prokopského údolí a hustě obydleného území sídliště Barrandov. Bariéru přechodu zde tvoří půdní blok, což vede k velmi obtížnému pěšímu průchodu mezi sídlem a údolím. V místě chybí rekreační zázemí pro přilehlé sídlo. Na toto území je připravován projekt výstavby, který počítá s vybudováním parku a vytvořením přechodu mezi krajinou a sídlem.



Autor: Pavel Mrázek, 2007



Přísně uzavřený a střežený vojenský areál v místě původního vápencového lomu, ve kterém byly v průběhu 2. sv. války vyhloubeny několika set metrové štoly. Před těmito rozsáhlými změnami byla v těchto místech rozsáhlá jeskyně a na terénní hraně náhorní plošiny stál kostel sv. Prokopa od začátku 18. století až do 60. let 20. století, kdy byl stržen. Současné využití objektu je tajné.



Plocha o téměř 20 ha má sloužit pro chov koně Převalského jako možnost rozšíření chovu těchto koní v Zoo Praha, která se již roky zabývá jejich chovem a návratem do jejich původního prostředí. V místě vzniká i zázemí pro koně a turistické vyhlídky pro návštěvníky. Koně by zde měli být vypuštěni na jaře roku 2021.



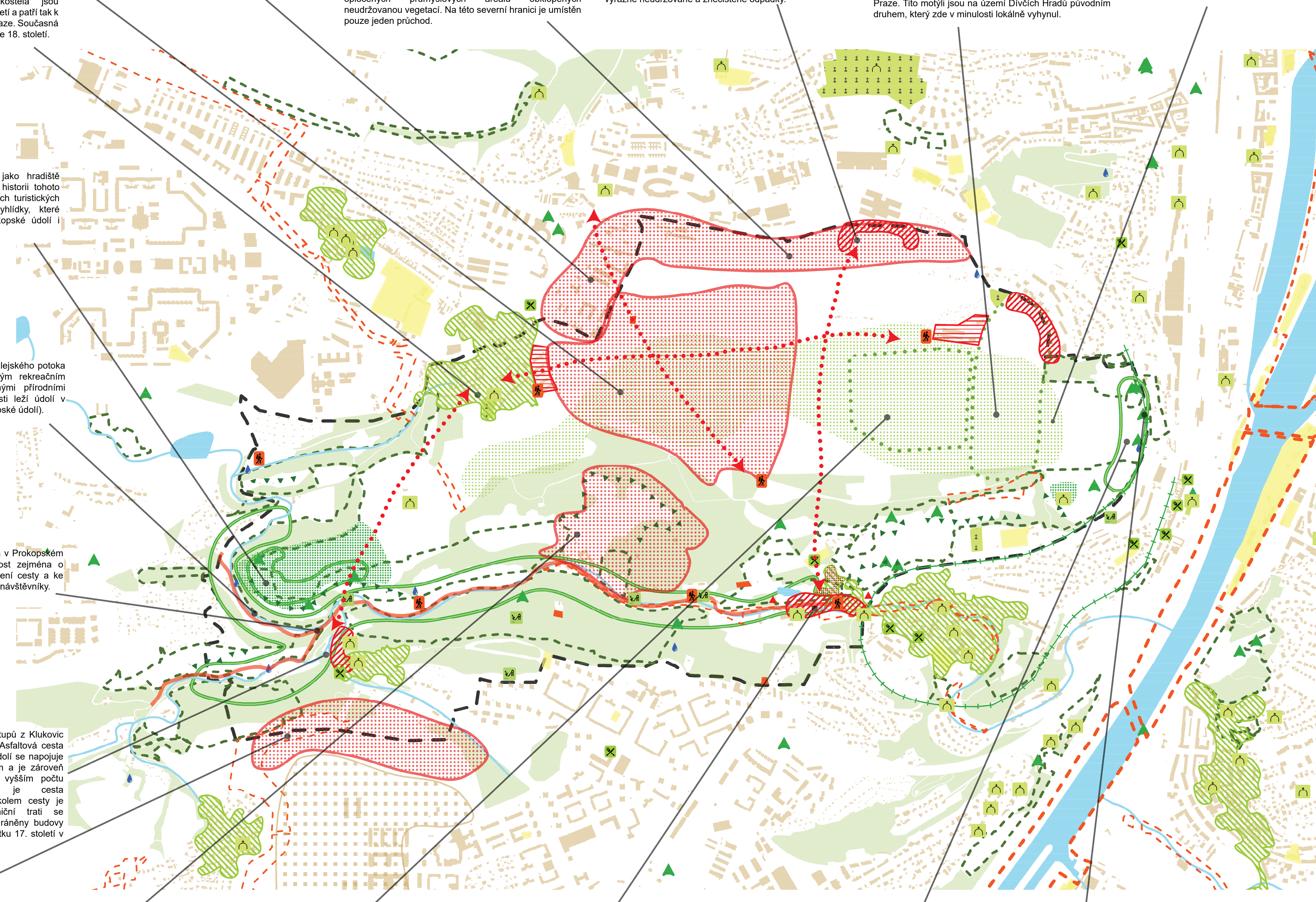
V současnosti hlavní vstup do Prokopského údolí. Prostor vstupu je esteticky nevzhledný, na asfaltové cestě společně pro všechny návštěvníky i případná vozidla technické údržby dochází ke střetům mezi chodci, cyklisty apod. Jde o vstup do velmi cenného území s celoměstským významem, ale současná podoba tento význam nereprezentuje.



Terénní hrana návrší Divčích Hradů nedaleko místa dávného hradu Děvína. Místo patří mezi oblíbená turistická místa v Praze díky nádherným výhledům na Prahu. Celý prostor esteticky atraktivní a částečně leží v chráněném území.



Výhledy na město z terénních hran náhorní plošiny jsou oblíbenou zastávkou turistů ve všech ročních obdobích.



- Neprostopupné území
- Problematický vstup
- Neatraktivní místo
- Chybějící turistické zázemí
- Přetížená turistická cesta
- Chybějící kanalizace
- Poddolované území
- Sesuvné území
- ÚSES - nefunkční**
- Interakční prvek
- Lokální biokoridor
- Osa nadregionálního biokoridoru
- Regionální biocentrum
- Chybějící propojení
- Plochy s ochranou přírody
- Lesy
- Území se zaměřením na ochranu přírody
- Přírodní a rekreačně hodnotné území
- Půda třídy ochrany I. II.
- Odhalené skalní stěny
- Vyhlídkové body
- Historická jádra obcí
- Kulturní památky
- Výskyt archeologických nálezů
- Pražský Semmering
- Hřiště
- Restaurace a občerstvení
- Sportovní areály
- Hřbitovy
- Prameny a studánky
- Vodní plochy a toky
- Plánovaná výstavba
- Budovy
- Hranice území



Česká zemědělská univerzita v Praze Fakulta životního prostředí			
diplomová práce: Studie rekreačního využití krajiny - Divčí hrady a Prokopské údolí			
název výkresu: VÝKRES POZITIV A NEGATIV		č. výkresu 2.	
zpracovala: Bc. Barbora Šteklková		vedoucí práce Ing. Vojtěch Novotný, Ph.D.	
datum: 3/2021		měřítko: 1 : 10 000	