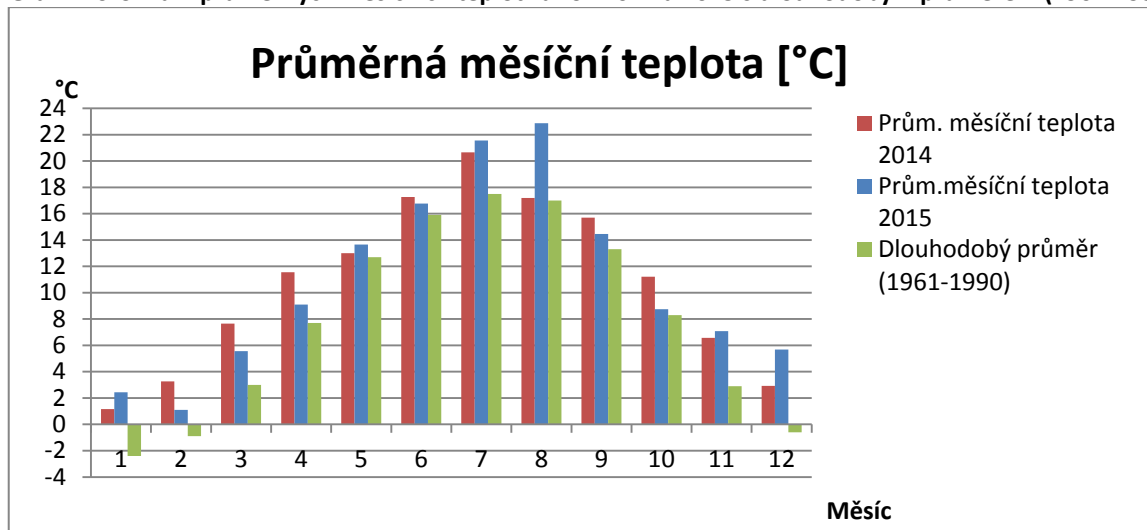


1 Přílohy

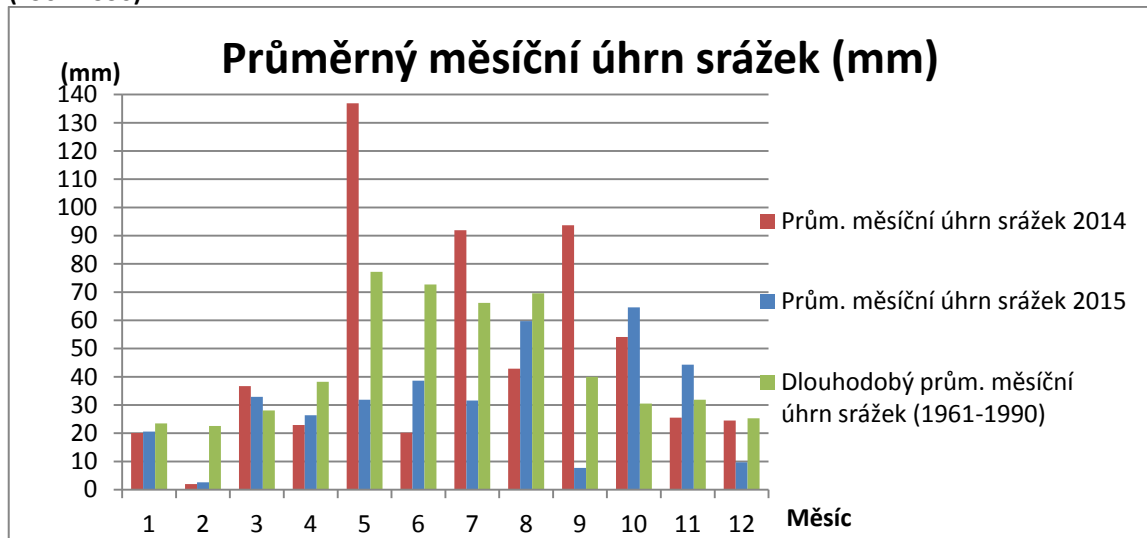
Tabulka 1 - Plánek pokusu

Opakování	Kostřava rákosovitá														
1	BC	BF	BL	BR	CO	DB	FL	GT	KO	OG	RB	RG	ST	PALL	NZ
2	BF	RG	CO	GT	OG	NZ	RB	BC	DB	ST	PALL	BL	FL	BR	KO
3	KO	RB	PALL	ST	FL	RG	BL	OG	NZ	BR	GT	BF	DB	BC	CO

Graf 1 - Srovnání průměrných měsíčních teplot za rok 2014 a 2015 s dlouhodobým průměrem (1961-1990)



Graf 2 - Srovnání průměrných měsíčních úhrnů srážek (mm) za rok 2014 a 2015 s dlouhodobým průměrem (1961-1990)



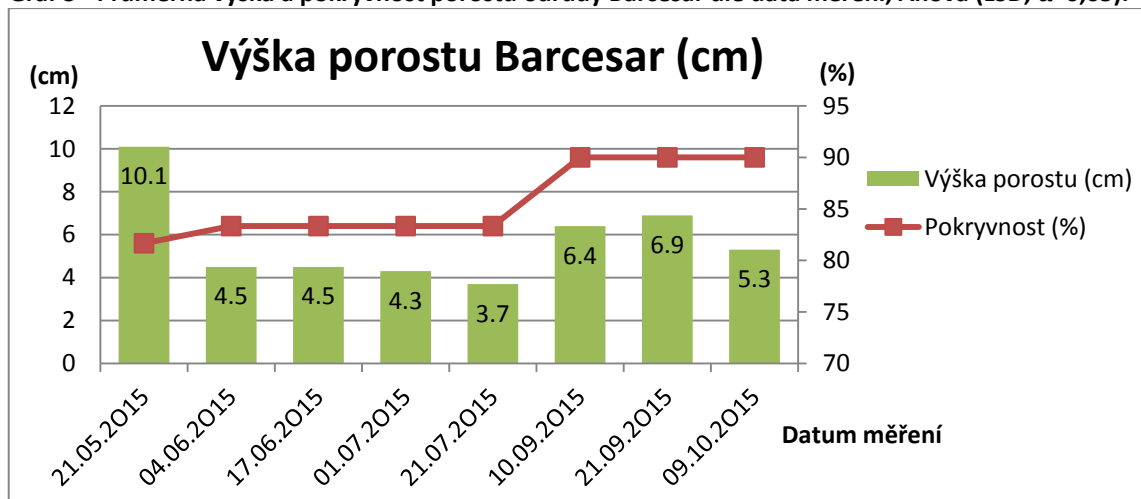
Tabulka 2 - Kritéria pro vizuální hodnocení zaplevelení (Ševčíková a kol., 2002)

pokryvnost jiných druhů trav a plevelů			(%)
odolnost vůči zaplevelení	1	velmi nízká	80 a větší
	2	velmi nízká až nízká	61 až 80
	3	nízká	41 až 60
	4	nízká až střední	21 až 40
	5	střední	16 až 20
	6	střední až vysoká	11 až 15
	7	vysoká	6 až 10
	8	vysoká až velmi vysoká	1 až 5
	9	velmi vysoká	1 a méně

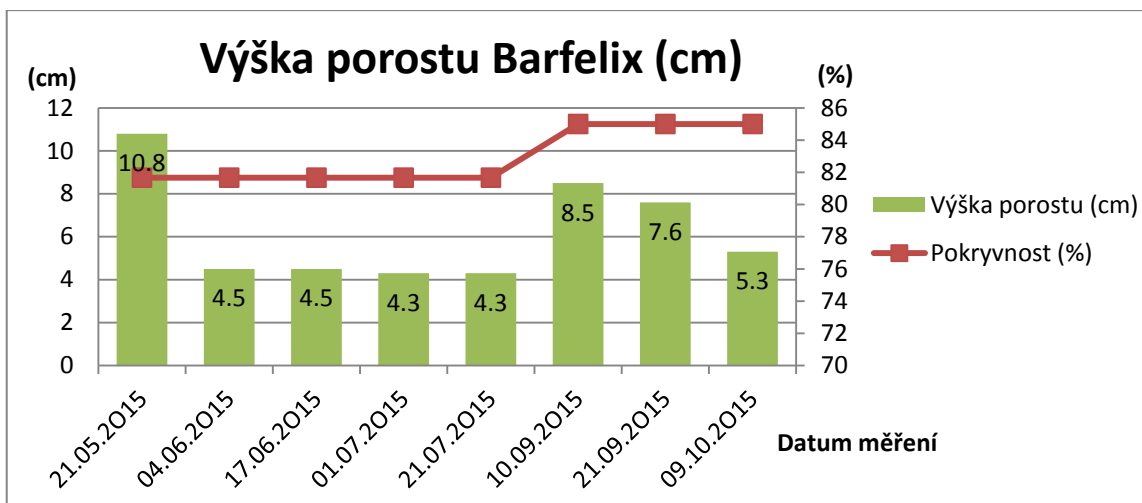
Tabulka 3 - Kritéria pro vizuální hodnocení porostu podle textury listů (Ševčíková a kol., 2002)

vizuální hodnocení šířky listu			mm
textura	1	velmi hrubá	4 a větší
	3	hrubá	3,1 až 4
	5	střední	2,1 až 3
	7	jemná	1,1 až 2
	9	velmi jemná	1 a méně

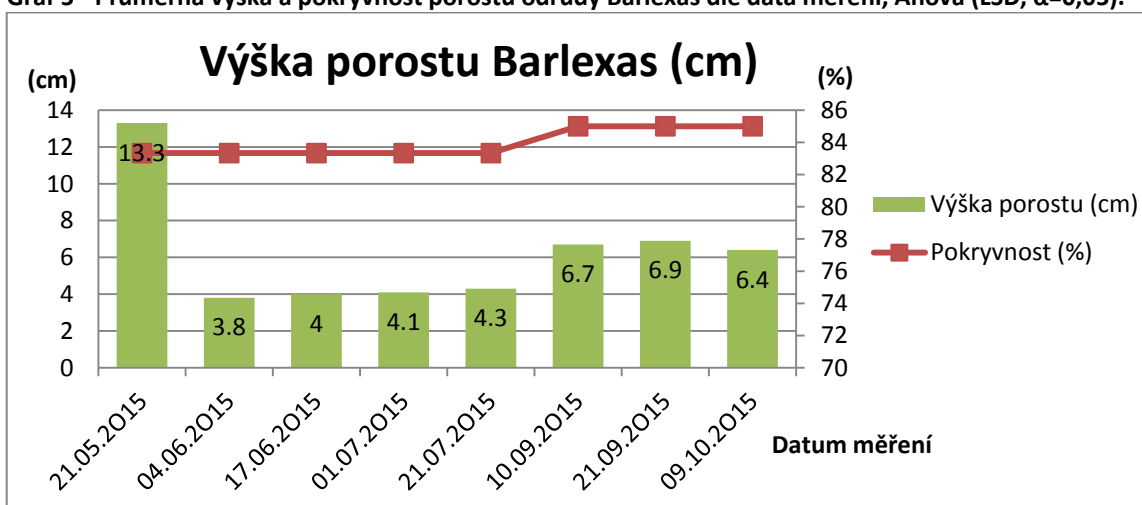
Graf 3 - Průměrná výška a pokryvnost porostu odrůdy Barcesar dle data měření, Anova (LSD, $\alpha=0,05$).



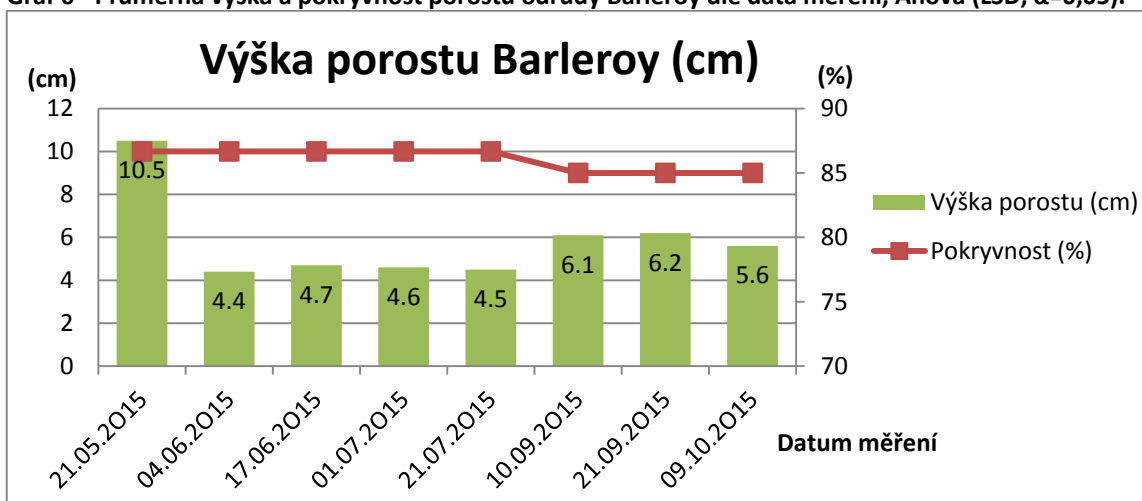
Graf 4 - Průměrná výška a pokryvnost porostu odrůdy Barfelix dle data měření, Anova (LSD, $\alpha=0,05$).



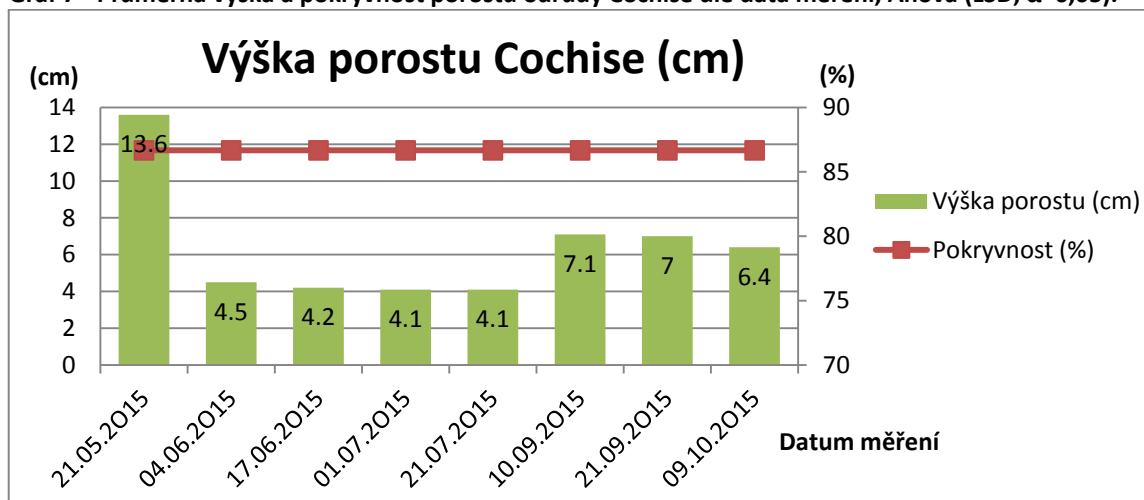
Graf 5 - Průměrná výška a pokryvnost porostu odrůdy Barlexas dle data měření, Anova (LSD, $\alpha=0,05$).



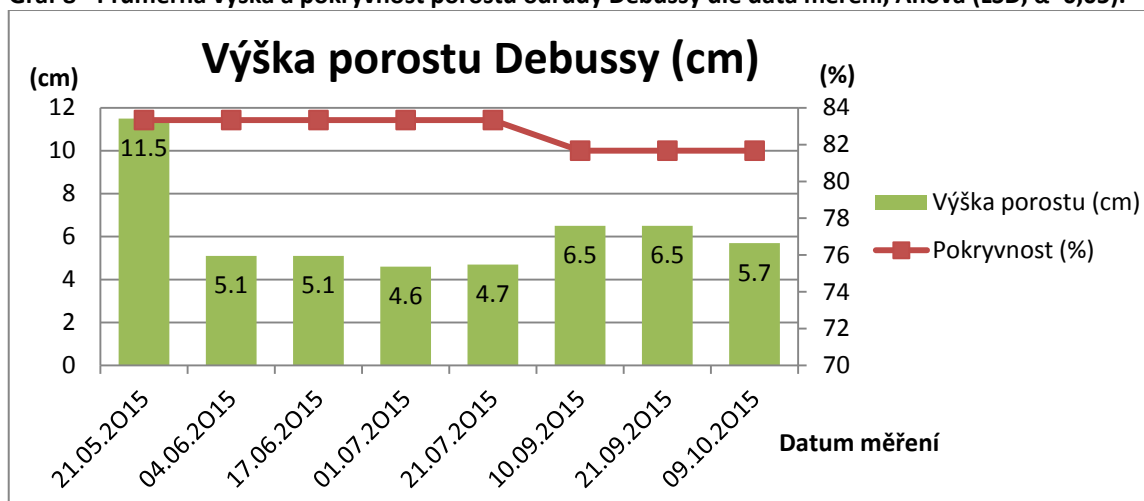
Graf 6 - Průměrná výška a pokryvnost porostu odrůdy Barleroy dle data měření, Anova (LSD, $\alpha=0,05$).



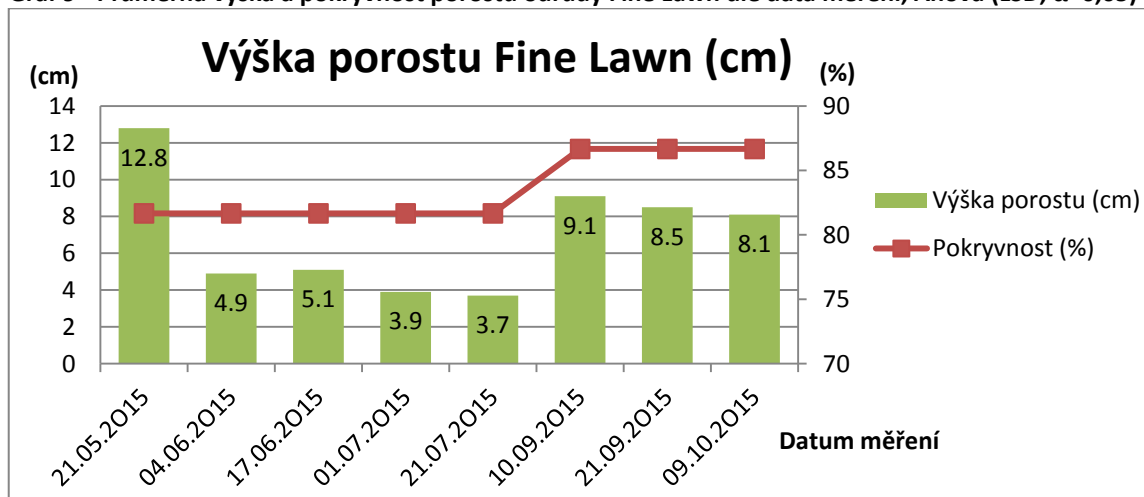
Graf 7 - Průměrná výška a pokryvnost porostu odrůdy Cochise dle data měření, Anova (LSD, $\alpha=0,05$).



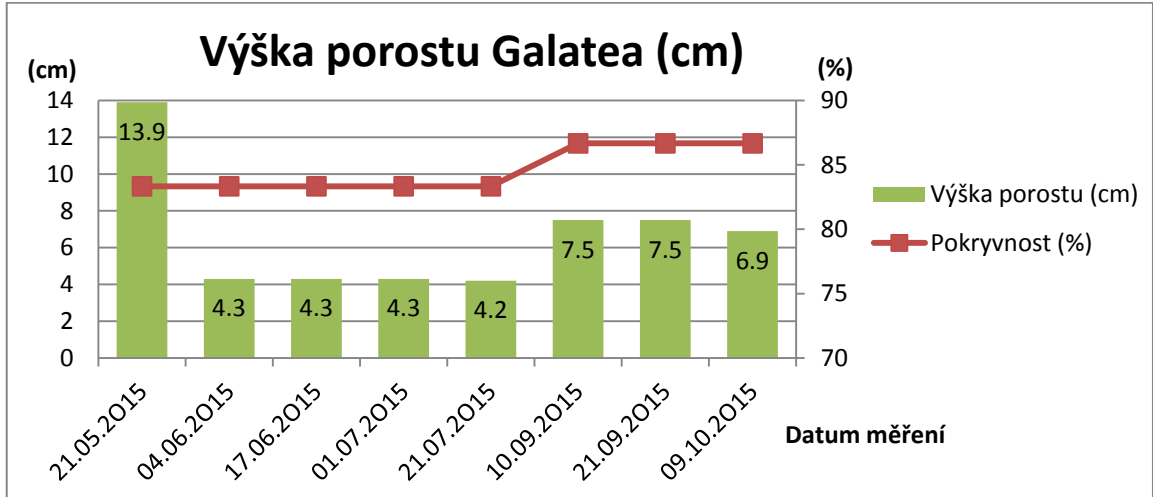
Graf 8 - Průměrná výška a pokryvnost porostu odrůdy Debussy dle data měření, Anova (LSD, $\alpha=0,05$).



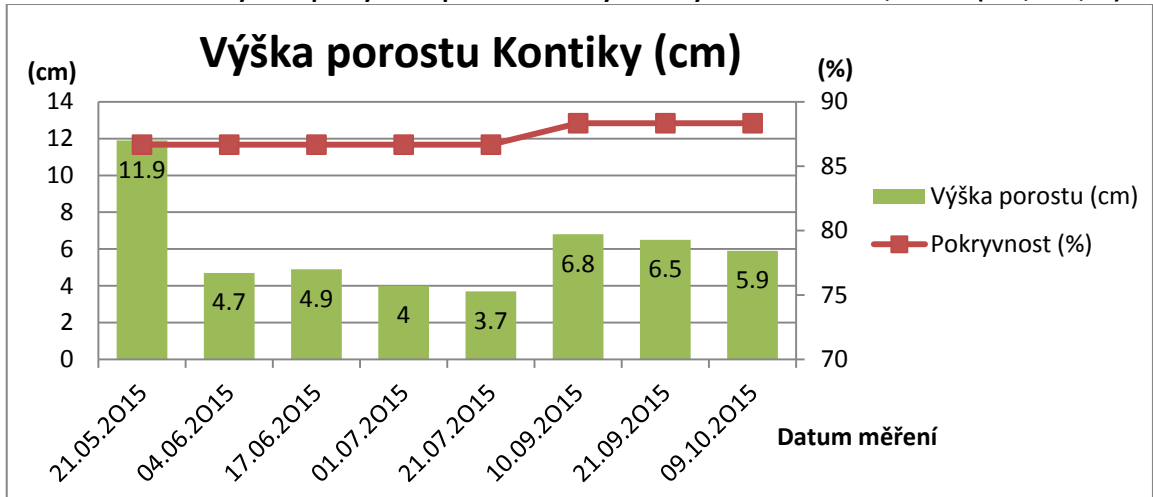
Graf 9 - Průměrná výška a pokryvnost porostu odrůdy Fine Lawn dle data měření, Anova (LSD, $\alpha=0,05$).



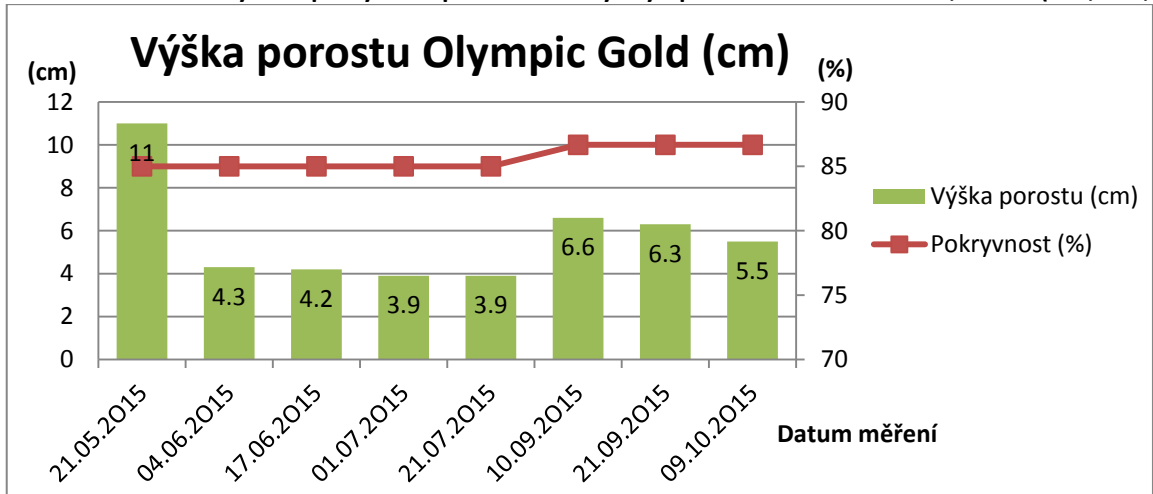
Graf 10 - Průměrná výška a pokryvnost porostu odrůdy Galatea dle data měření, Anova (LSD, $\alpha=0,05$).



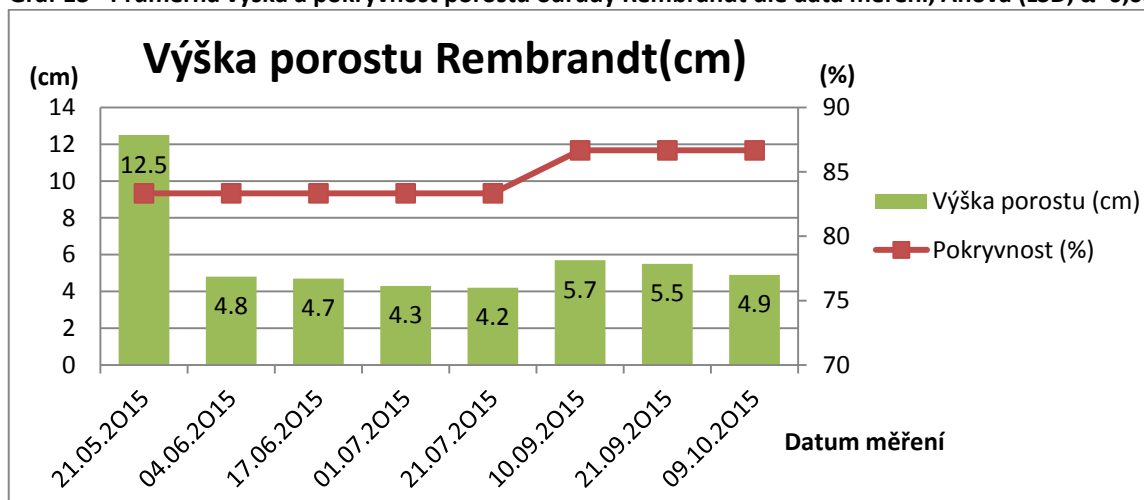
Graf 11 - Průměrná výška a pokryvnost porostu odrůdy Kontiky dle data měření, Anova (LSD, $\alpha=0,05$).



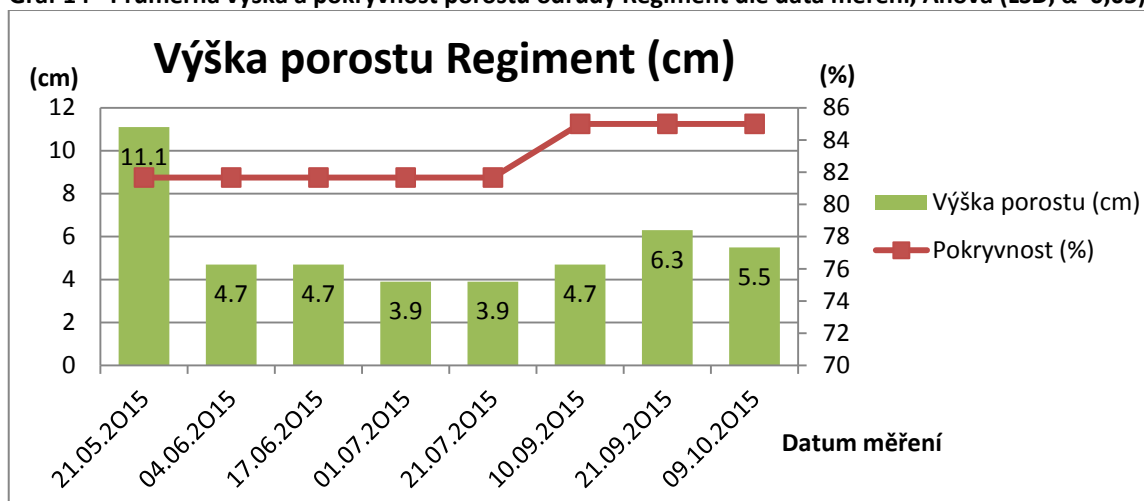
Graf 12 - Průměrná výška a pokryvnost porostu odrůdy Olympic Gold dle data měření, Anova (LSD, $\alpha=0,05$).



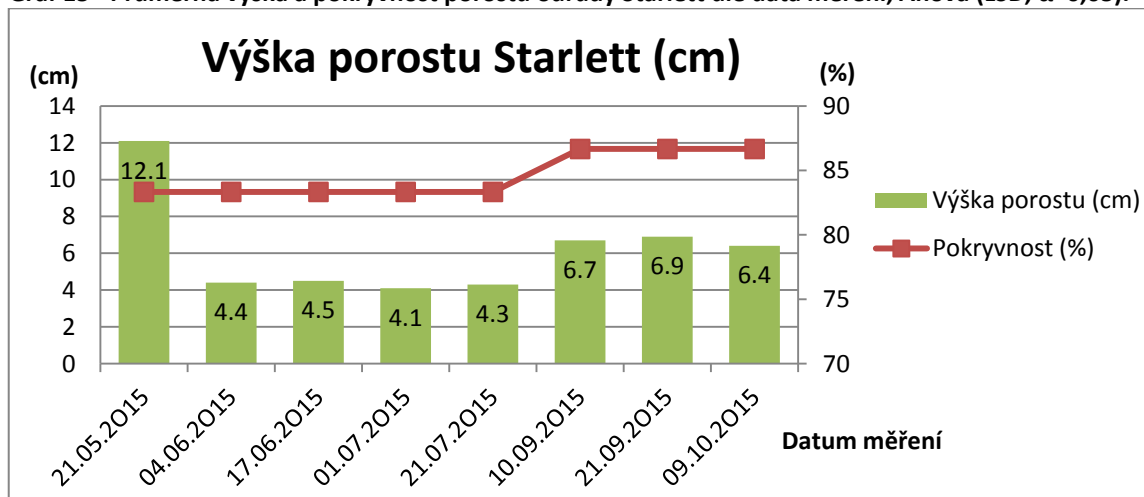
Graf 13 - Průměrná výška a pokryvnost porostu odrůdy Rembrandt dle data měření, Anova (LSD, $\alpha=0,05$).



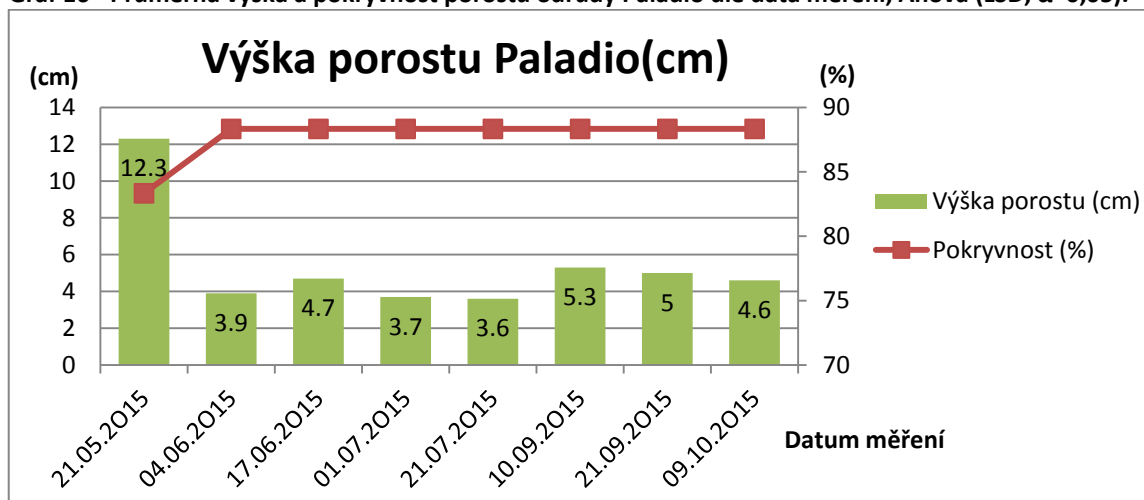
Graf 14 - Průměrná výška a pokryvnost porostu odrůdy Regiment dle data měření, Anova (LSD, $\alpha=0,05$).



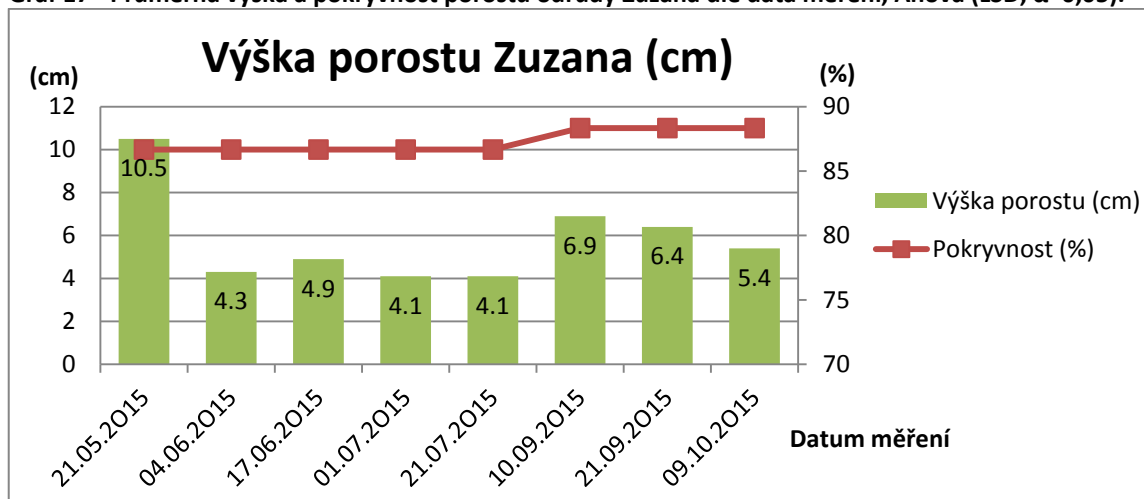
Graf 15 - Průměrná výška a pokryvnost porostu odrůdy Starlett dle data měření, Anova (LSD, $\alpha=0,05$).



Graf 16 - Průměrná výška a pokryvnost porostu odrůdy Paladio dle data měření, Anova (LSD, $\alpha=0,05$).



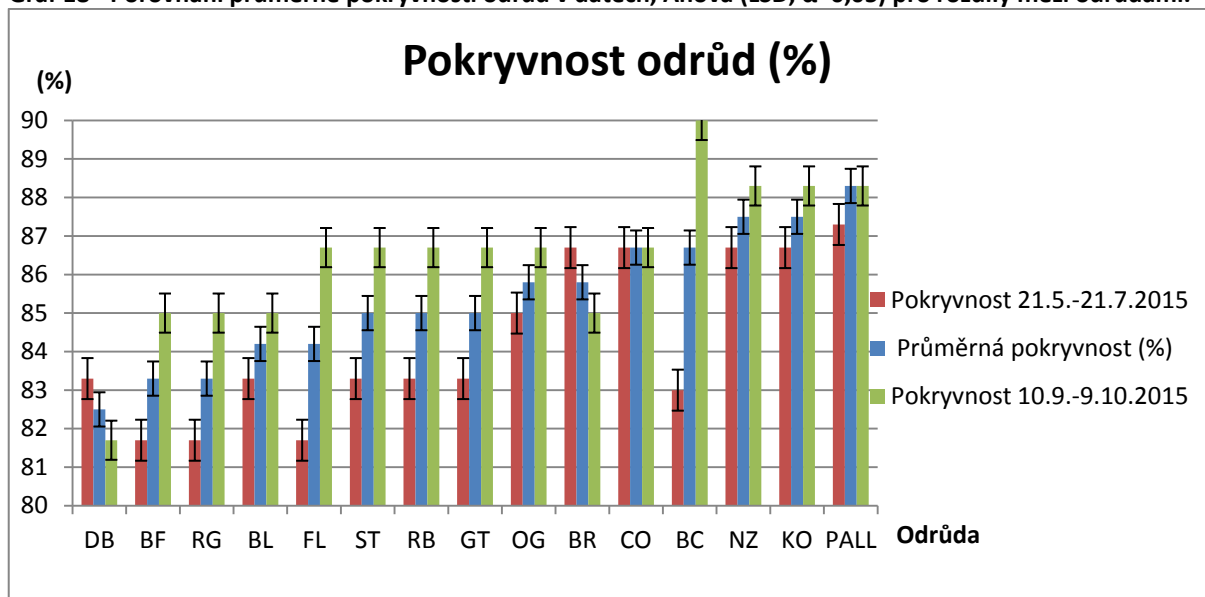
Graf 17 - Průměrná výška a pokryvnost porostu odrůdy Zuzana dle data měření, Anova (LSD, $\alpha=0,05$).



Tabulka 4 - Průměrná pokryvnost všech odrůd podle data měření, Anova (LSD, $\alpha=0,05$).

Datum	Opakování	Pokryvnost (%)	Homogenní skupiny
21.05.2015	45	84,3	a
04.06.2015	45	84,3	a
17.06.2015	45	84,3	a
01.07.2015	45	84,3	a
21.07.2015	45	84,3	a
10.09.2015	45	86,4	b
21.09.2015	45	86,4	b
09.10.2015	45	86,4	b

Graf 18 - Porovnání průměrné pokrývnosti odrůd v datech, Anova (LSD, $\alpha=0,05$) pro rozdíly mezi odrůdami.



Tabulka 5 - Průměrná pokrývnost jednotlivých odrůd (%), Anova (LSD, $\alpha=0,05$).

Odrůda	Opakování	Pokryvnost (%)	Homogenní skupiny	Odolnost vůči zaplevelení (viz tabulka 2)
Debussy	24	82,5	a	střední
Barfelix	24	83,3	ab	střední
Regiment	24	83,3	ab	střední
Barlexas	24	84,2	bc	střední
Fine Lawn	24	84,2	bc	střední
Starlett	24	85	cd	střední až vysoká
Rembrandt	24	85	cd	střední až vysoká
Galatea	24	85	cd	střední až vysoká
Olympic Gold	24	85,8	de	střední až vysoká
Barleroy	24	85,8	de	střední až vysoká
Cochise	24	86,7	ef	střední až vysoká
Barcesar	24	86,7	ef	střední až vysoká
Zuzana	24	87,5	fg	střední až vysoká
Kontiky	24	87,5	fg	střední až vysoká
Paladio	24	88,3	g	střední až vysoká

Tabulka 6 - Průměrná výška porostu jednotlivých odrůd (cm), Anova (LSD, $\alpha=0,05$).

Odrůda	Opakování	Výška porostu (cm)	Homogenní skupiny
Paladio	24	4,4	a
Rembrandt	24	4,9	b
Olympic Gold	24	5	bc
Regiment	24	5,1	bc
Barcesar	24	5,1	bc
Barlexas	24	5,2	bcd
Zuzana	24	5,2	bcd
Barleroy	24	5,2	bcd
Kontiky	24	5,3	cd
Starlett	24	5,5	de
Debussy	24	5,5	de
Cochise	24	5,5	de
Galatea	24	5,7	ef
Barfelix	24	5,8	f
Fine Lawn	24	6,4	g

Tabulka 7 - Možnosti využití jednotlivých odrůd

Odrůda	Možnosti využití odrůdy	
	Intenzivní trávníky	Extenzivní trávníky
Barcesar	možné	ANO
Barfelix	ANO	možné
Barlexas	ANO	ANO
Barleroy	ANO	ANO
Cochise	možné	ANO
Debussy	ANO	NE
Fine Lawn	ANO	NE
Galatea	ANO	ANO
Kontiky	možné	ANO
Zuzana	ANO	ANO
Olympic Gold	ANO	NE
Rembrandt	možné	ANO
Regiment	ANO	NE
Paladio	ANO	NE
Starlett	možné	ANO

Tabulka 8 - Průměrná výška a pokryvnost porostu odrůdy Barcesar dle data měření, Anova (LSD, $\alpha=0,05$)

Datum měření	Pokryvnost (%)	Homogenní skupiny pokryvnosti	Výška (cm)	Homogenní skupiny výšky
21.05.2015	81,7	a	10,1	f
04.06.2015	83,3	b	4,5	b
17.06.2015	83,3	b	4,5	b
01.07.2015	83,3	b	4,3	b
21.07.2015	83,3	b	3,7	a
10.09.2015	90	c	6,4	d
21.09.2015	90	c	6,9	e
09.10.2015	90	c	5,3	c

Tabulka 9 - Průměrná výška a pokryvnost porostu odrůdy Barfelix dle data měření, Anova (LSD, $\alpha=0,05$)

Datum měření	Pokryvnost (%)	Homogenní skupiny pokryvnosti	Výška (cm)	Homogenní skupiny výšky
21.05.2015	81,7	a	10,8	e
04.06.2015	81,7	a	4,5	a
17.06.2015	81,7	a	4,5	a
01.07.2015	81,7	a	4,3	a
21.07.2015	81,7	a	4,3	a
10.09.2015	85	b	8,5	d
21.09.2015	85	b	7,6	c
09.10.2015	85	b	5,3	b

Tabulka 10 - Průměrná výška a pokryvnost porostu odrůdy Barlexas dle data měření, Anova (LSD, $\alpha=0,05$)

Datum měření	Pokryvnost (%)	Homogenní skupiny pokryvnosti	Výška (cm)	Homogenní skupiny výšky
21.05.2015	83,3	a	13,3	e
04.06.2015	83,3	a	3,8	a
17.06.2015	83,3	a	4	ab
01.07.2015	83,3	a	4,1	ab
21.07.2015	83,3	a	4,3	b
10.09.2015	85	b	6,7	cd
21.09.2015	85	b	6,9	d
09.10.2015	85	b	6,4	c

Tabulka 11 - Průměrná výška a pokryvnost porostu odrůdy Barleroy dle data měření, Anova (LSD, $\alpha=0,05$)

Datum měření	Pokryvnost (%)	Homogenní skupiny pokryvnosti	Výška (cm)	Homogenní skupiny výšky
21.05.2015	86,7	b	10,5	d
04.06.2015	86,7	b	4,4	a
17.06.2015	86,7	b	4,7	a
01.07.2015	86,7	b	4,6	a
21.07.2015	86,7	b	4,5	a
10.09.2015	85	a	6,1	c
21.09.2015	85	a	6,2	c
09.10.2015	85	a	5,6	b

Tabulka 12 - Průměrná výška a pokryvnost porostu odrůdy Cochise dle data měření, Anova (LSD, $\alpha=0,05$)

Datum měření	Pokryvnost (%)	Homogenní skupiny pokryvnosti	Výška (cm)	Homogenní skupiny výšky
21.05.2015	86,7	a	13,6	e
04.06.2015	86,7	a	4,5	b
17.06.2015	86,7	a	4,2	ab
01.07.2015	86,7	a	4,1	a
21.07.2015	86,7	a	4,1	a
10.09.2015	86,7	a	7,1	d
21.09.2015	86,7	a	7	d
09.10.2015	86,7	a	6,4	c

Tabulka 13 - Průměrná výška a pokryvnost porostu odrůdy Debussy dle data měření, Anova (LSD, $\alpha=0,05$)

Datum měření	Pokryvnost (%)	Homogenní skupiny pokryvnosti	Výška (cm)	Homogenní skupiny výšky
21.05.2015	83,3	b	11,5	e
04.06.2015	83,3	b	5,1	b
17.06.2015	83,3	b	5,1	b
01.07.2015	83,3	b	4,6	a
21.07.2015	83,3	b	4,7	a
10.09.2015	81,7	a	6,5	d
21.09.2015	81,7	a	6,5	d
09.10.2015	81,7	a	5,7	c

Tabulka 14 - Průměrná výška a pokryvnost porostu odrůdy Fine Lawn dle data měření, Anova (LSD, $\alpha=0,05$)

Datum měření	Pokryvnost (%)	Homogenní skupiny pokryvnosti	Výška (cm)	Homogenní skupiny výšky
21.05.2015	81,7	a	12,8	f
04.06.2015	81,7	a	4,9	b
17.06.2015	81,7	a	5,1	b
01.07.2015	81,7	a	3,9	a
21.07.2015	81,7	a	3,7	a
10.09.2015	86,7	b	9,1	e
21.09.2015	86,7	b	8,5	d
09.10.2015	86,7	b	8,1	c

Tabulka 15 - Průměrná výška a pokryvnost porostu odrůdy Galatea dle data měření, Anova (LSD, $\alpha=0,05$)

Datum měření	Pokryvnost (%)	Homogenní skupiny pokryvnosti	Výška (cm)	Homogenní skupiny výšky
21.05.2015	83,3	a	13,9	d
04.06.2015	83,3	a	4,3	a
17.06.2015	83,3	a	4,3	a
01.07.2015	83,3	a	4,3	a
21.07.2015	83,3	a	4,2	a
10.09.2015	86,7	b	7,5	c
21.09.2015	86,7	b	7,5	c
09.10.2015	86,7	b	6,9	b

Tabulka 16 - Průměrná výška a pokryvnost porostu odrůdy Kontiky dle data měření, Anova (LSD, $\alpha=0,05$)

Datum měření	Pokryvnost (%)	Homogenní skupiny pokryvnosti	Výška (cm)	Homogenní skupiny výšky
21.05.2015	86,7	a	11,9	e
04.06.2015	86,7	a	4,7	b
17.06.2015	86,7	a	4,9	b
01.07.2015	86,7	a	4	a
21.07.2015	86,7	a	3,7	a
10.09.2015	88,3	b	6,8	d
21.09.2015	88,3	b	6,5	d
09.10.2015	88,3	b	5,9	c

Tabulka 17 - Průměrná výška a pokryvnost porostu odrůdy Zuzana dle data měření, Anova (LSD, $\alpha=0,05$)

Datum měření	Pokryvnost (%)	Homogenní skupiny pokryvnosti	Výška (cm)	Homogenní skupiny výšky
21.05.2015	86,7	a	10,5	f
04.06.2015	86,7	a	4,3	a
17.06.2015	86,7	a	4,9	b
01.07.2015	86,7	a	4,1	a
21.07.2015	86,7	a	4,1	a
10.09.2015	88,3	b	6,9	e
21.09.2015	88,3	b	6,4	d
09.10.2015	88,3	b	5,4	c

Tabulka 18 - Průměrná výška a pokryvnost porostu odrůdy Olympic Gold dle data měření, Anova (LSD, $\alpha=0,05$)

Datum měření	Pokryvnost (%)	Homogenní skupiny pokryvnosti	Výška (cm)	Homogenní skupiny výšky
21.05.2015	85	a	11	e
04.06.2015	85	a	4,3	b
17.06.2015	85	a	4,2	ab
01.07.2015	85	a	3,9	a
21.07.2015	85	a	3,9	a
10.09.2015	86,7	b	6,6	d
21.09.2015	86,7	b	6,3	d
09.10.2015	86,7	b	5,5	c

Tabulka 19 - Průměrná výška a pokryvnost porostu odrůdy Paladio dle data měření, Anova (LSD, $\alpha=0,05$)

Datum měření	Pokryvnost (%)	Homogenní skupiny pokryvnosti	Výška (cm)	Homogenní skupiny výšky
21.05.2015	83,3	a	12,3	e
04.06.2015	88,3	b	3,9	a
17.06.2015	88,3	b	4,7	bc
01.07.2015	88,3	b	3,7	a
21.07.2015	88,3	b	3,6	a
10.09.2015	88,3	b	5,3	d
21.09.2015	88,3	b	5	cd
09.10.2015	88,3	b	4,6	b

Tabulka 20 - Průměrná výška a pokryvnost porostu odrůdy Rembrandt dle data měření, Anova (LSD, $\alpha=0,05$)

Datum měření	Pokryvnost (%)	Homogenní skupiny pokryvnosti	Výška (cm)	Homogenní skupiny výšky
21.05.2015	83,3	a	12,5	d
04.06.2015	83,3	a	4,8	b
17.06.2015	83,3	a	4,7	b
01.07.2015	83,3	a	4,3	a
21.07.2015	83,3	a	4,2	a
10.09.2015	86,7	b	5,7	c
21.09.2015	86,7	b	5,5	c
09.10.2015	86,7	b	4,9	b

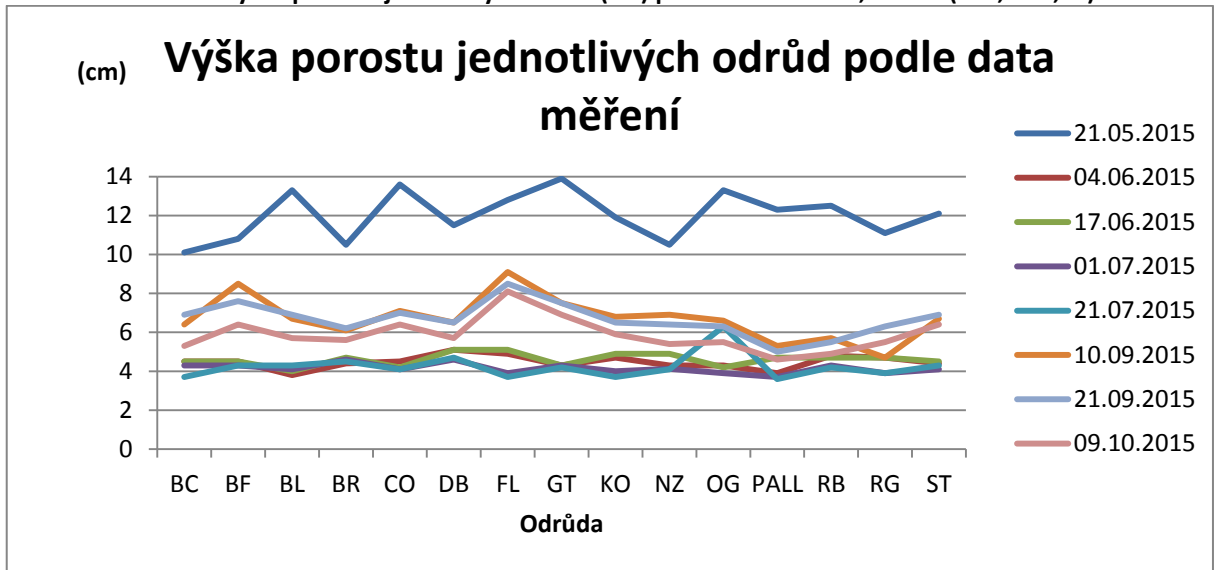
Tabulka 21 - Průměrná výška a pokryvnost porostu odrůdy Regiment dle data měření, Anova (LSD, $\alpha=0,05$)

Datum měření	Pokryvnost (%)	Homogenní skupiny pokryvnosti	Výška (cm)	Homogenní skupiny výšky
21.05.2015	81,7	a	11,1	e
04.06.2015	81,7	a	4,7	b
17.06.2015	81,7	a	4,7	b
01.07.2015	81,7	a	3,9	a
21.07.2015	81,7	a	3,9	a
10.09.2015	85	b	4,7	b
21.09.2015	85	b	6,3	d
09.10.2015	85	b	5,5	c

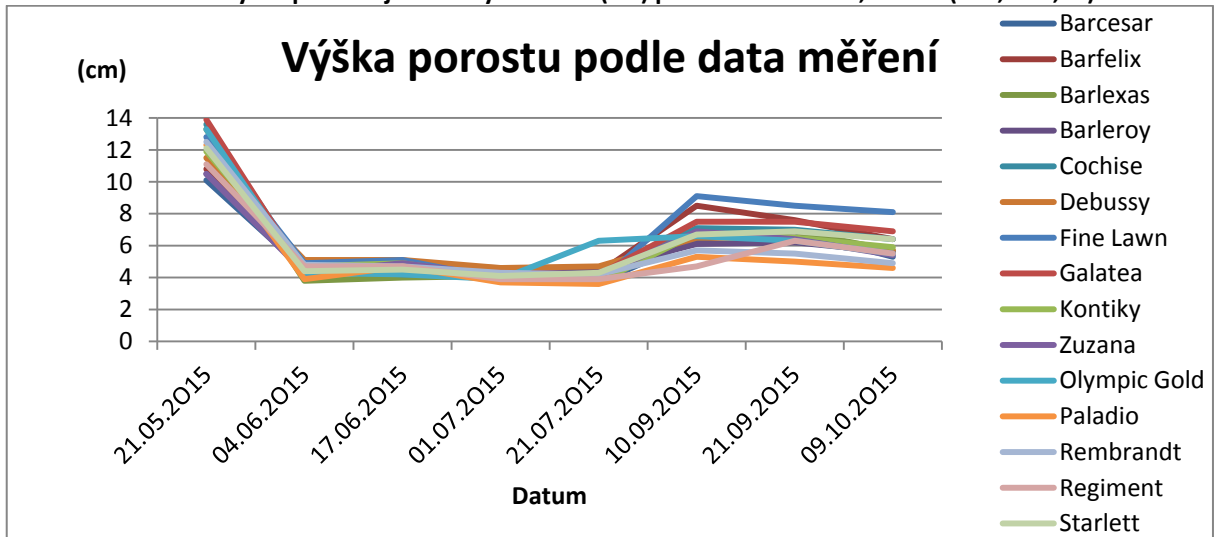
Tabulka 22 - Průměrná výška a pokryvnost porostu odrůdy Starlett dle data měření, Anova (LSD, $\alpha=0,05$)

Datum měření	Pokryvnost (%)	Homogenní skupiny pokryvnosti	Výška (cm)	Homogenní skupiny výšky
21.05.2015	83,3	a	12,1	e
04.06.2015	83,3	a	4,4	b
17.06.2015	83,3	a	4,5	b
01.07.2015	83,3	a	4,1	a
21.07.2015	83,3	a	4,3	ab
10.09.2015	86,7	b	6,7	cd
21.09.2015	86,7	b	6,9	d
09.10.2015	86,7	b	6,4	c

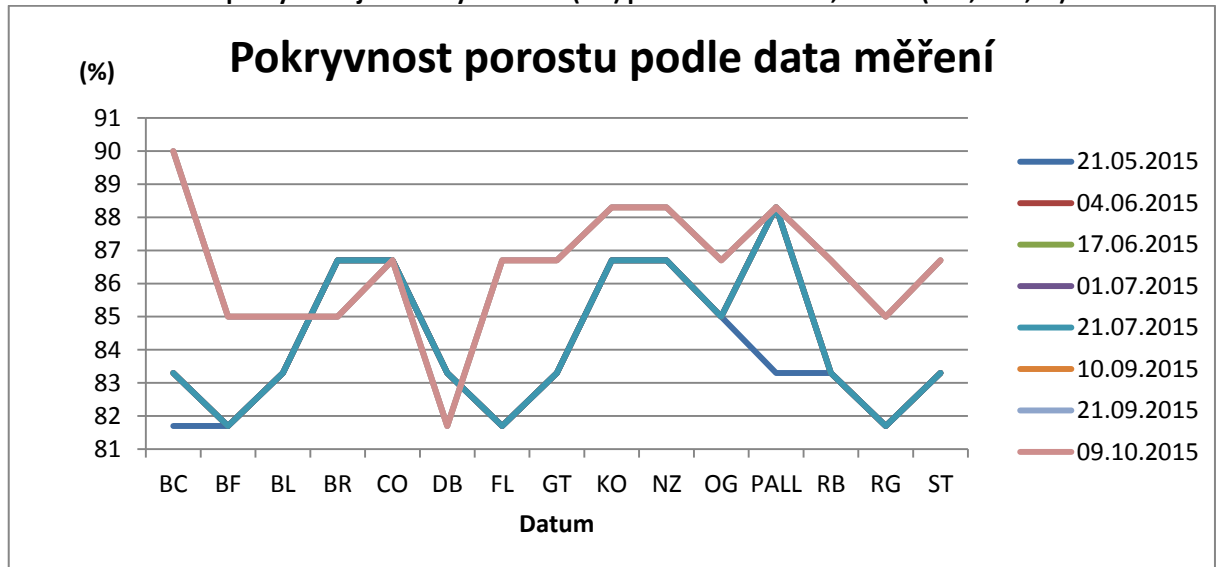
Graf 19 - Průměrná výška porostu jednotlivých odrůd (cm) podle data měření, Anova (LSD, $\alpha=0,05$)



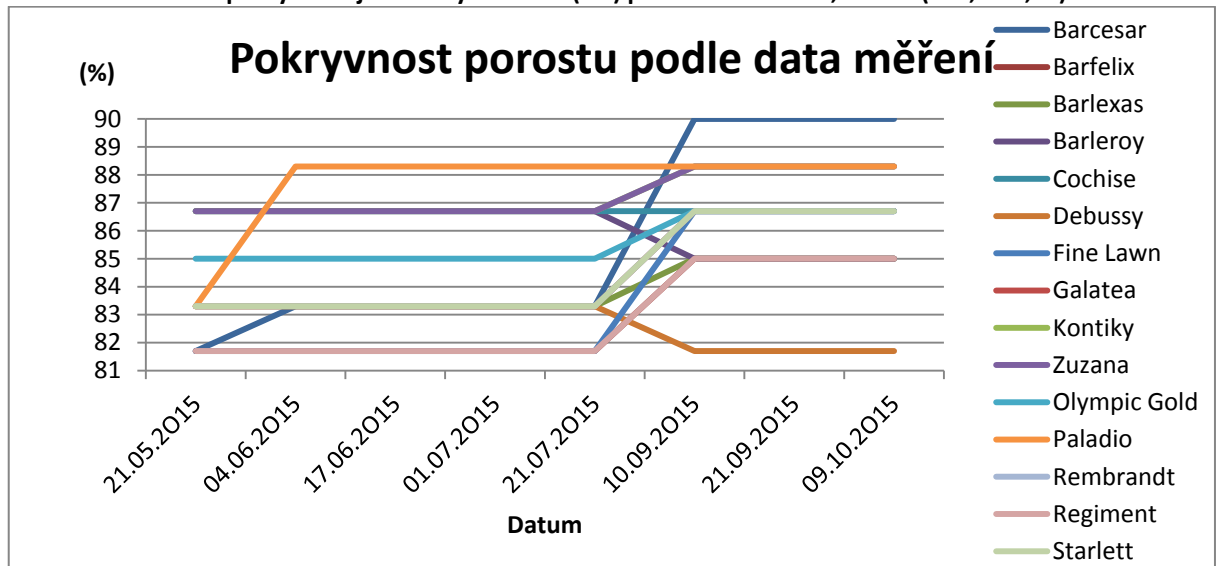
Graf 20 - Průměrná výška porostu jednotlivých odrůd (cm) podle data měření, Anova (LSD, $\alpha=0,05$)



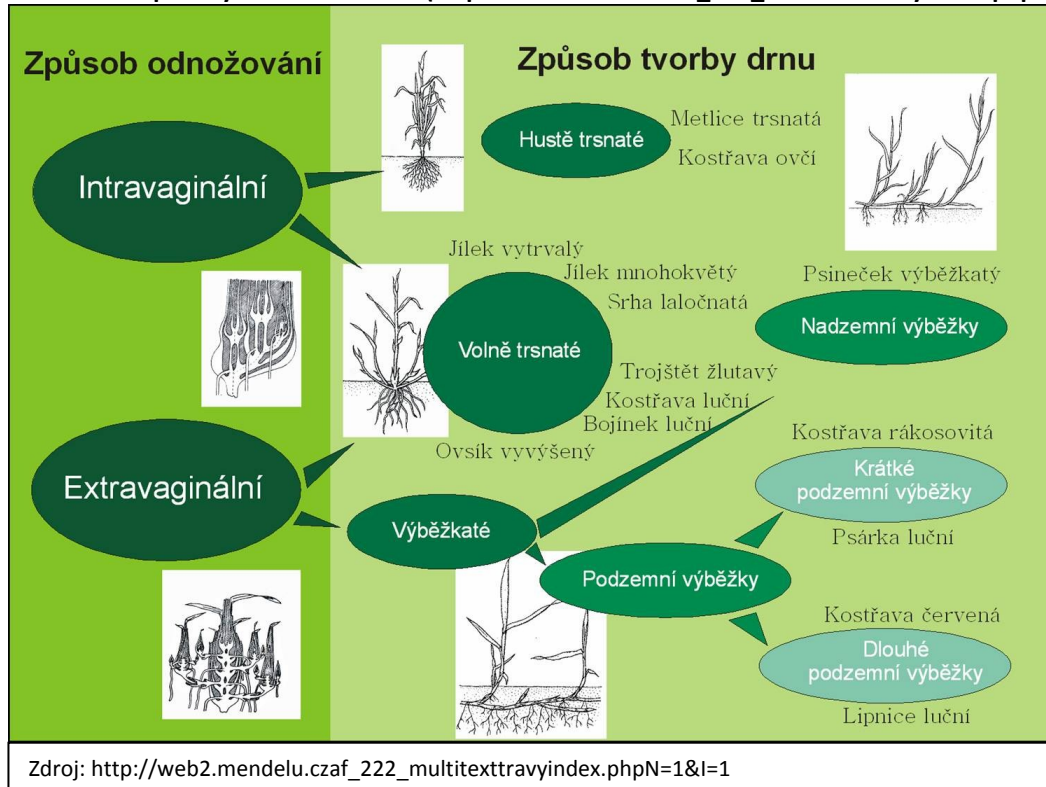
Graf 21 - Průměrná pokrývnost jednotlivých odrůd (cm) podle data měření, Anova (LSD, $\alpha=0,05$)



Graf 22 - Průměrná pokrývnost jednotlivých odrůd (cm) podle data měření, Anova (LSD, $\alpha=0,05$)



Obrázek 1 - Způsoby odnožování trav (http://web2.mendelu.cz/f_222_multitexttravyindex.phpN=1&I=1)



Obrázek 2 - Detail listu kostřavy rákosovité



Zdroj: vlastní foto

Obrázek 3 – Pokusný pozemek 1. měření



Zdroj: vlastní foto

Obrázek 4 - Pokusný pozemek 1. seč



Zdroj: vlastní foto

2 Seznam příloh

Tabulka 1 - Plánek pokusu.....	1
Tabulka 2 - Kritéria pro vizuální hodnocení zaplevelení (Ševčíková a kol., 2002).....	2
Tabulka 3 - Kritéria pro vizuální hodnocení porostu podle textury listů (Ševčíková a kol., 2002).....	2
Tabulka 4 - Průměrná pokryvnost všech odrůd podle data měření, Anova (LSD, $\alpha=0,05$).....	7
Tabulka 5 - Průměrná pokryvnost jednotlivých odrůd (%), Anova (LSD, $\alpha=0,05$).....	8
Tabulka 6 - Průměrná výška porostu jednotlivých odrůd (cm), Anova (LSD, $\alpha=0,05$).....	9
Tabulka 7 - možnosti využití jednotlivých odrůd	9
Tabulka 8 - průměrná výška a pokryvnost porostu odrůdy Barcesar dle data měření, Anova (LSD, $\alpha=0,05$)	1
Tabulka 9 - Průměrná výška a pokryvnost porostu odrůdy Barfelix dle data měření, Anova (LSD, $\alpha=0,05$)	10
Tabulka 10 - Průměrná výška a pokryvnost porostu odrůdy Barlexas dle data měření, Anova (LSD, $\alpha=0,05$)	10
Tabulka 11 - Průměrná výška a pokryvnost porostu odrůdy Barleroy dle data měření, Anova (LSD, $\alpha=0,05$)	11
Tabulka 12 - Průměrná výška a pokryvnost porostu odrůdy Cochise dle data měření, Anova (LSD, $\alpha=0,05$)	11
Tabulka 13 - Průměrná výška a pokryvnost porostu odrůdy Debussy dle data měření, Anova (LSD, $\alpha=0,05$)	11
Tabulka 14 - Průměrná výška a pokryvnost porostu odrůdy Fine Lawn dle data měření, Anova (LSD, $\alpha=0,05$)	12
Tabulka 15 - Průměrná výška a pokryvnost porostu odrůdy Galatea dle data měření, Anova (LSD, $\alpha=0,05$)	12
Tabulka 16 - Průměrná výška a pokryvnost porostu odrůdy Kontiky dle data měření, Anova (LSD, $\alpha=0,05$)	12
Tabulka 17 - Průměrná výška a pokryvnost porostu odrůdy Zuzana dle data měření, Anova (LSD, $\alpha=0,05$)	13
Tabulka 18 - Průměrná výška a pokryvnost porostu odrůdy Olympic Gold dle data měření, Anova (LSD, $\alpha=0,05$).....	13
Tabulka 19 - Průměrná výška a pokryvnost porostu odrůdy Paladio dle data měření, Anova (LSD, $\alpha=0,05$)	13
Tabulka 20 - Průměrná výška a pokryvnost porostu odrůdy Rembrandt dle data měření, Anova (LSD, $\alpha=0,05$)	14
Tabulka 21 - Průměrná výška a pokryvnost porostu odrůdy Regiment dle data měření, Anova (LSD, $\alpha=0,05$)	14
Tabulka 22 - Průměrná výška a pokryvnost porostu odrůdy Starlett dle data měření, Anova (LSD, $\alpha=0,05$)	14
Graf 1 - Srovnání průměrných měsíčních teplot za rok 2014 a 2015 s dlouhodobým průměrem (1961-1990).....	1
Graf 2 - Srovnání průměrných měsíčních úhrnů srážek (mm) za rok 2014 a 2015 s dlouhodobým průměrem (1961-1990)	1
Graf 3 - Průměrná výška a pokryvnost porostu odrůdy Barcesar dle data měření, Anova (LSD, $\alpha=0,05$).	2

Graf 4 - Průměrná výška a pokryvnost porostu odrůdy Barfelix dle data měření, Anova (LSD, $\alpha=0,05$).	2
Graf 5 - Průměrná výška a pokryvnost porostu odrůdy Barlexas dle data měření, Anova (LSD, $\alpha=0,05$).	3
Graf 6 - Průměrná výška a pokryvnost porostu odrůdy Barleroy dle data měření, Anova (LSD, $\alpha=0,05$).	3
Graf 7 - Průměrná výška a pokryvnost porostu odrůdy Cochise dle data měření, Anova (LSD, $\alpha=0,05$).	4
Graf 8 - Průměrná výška a pokryvnost porostu odrůdy Debussy dle data měření, Anova (LSD, $\alpha=0,05$).	4
Graf 9 - Průměrná výška a pokryvnost porostu odrůdy Fine Lawn dle data měření, Anova (LSD, $\alpha=0,05$)	4
Graf 10 - Průměrná výška a pokryvnost porostu odrůdy Galatea dle data měření, Anova (LSD, $\alpha=0,05$).	5
Graf 11 - Průměrná výška a pokryvnost porostu odrůdy Kontiky dle data měření, Anova (LSD, $\alpha=0,05$).	5
Graf 12 - Průměrná výška a pokryvnost porostu odrůdy Olympic Gold dle data měření, Anova (LSD, $\alpha=0,05$).	5
Graf 13 - Průměrná výška a pokryvnost porostu odrůdy Rembrandt dle data měření, Anova (LSD, $\alpha=0,05$).	6
Graf 14 - Průměrná výška a pokryvnost porostu odrůdy Regiment dle data měření, Anova (LSD, $\alpha=0,05$).	6
Graf 15 - Průměrná výška a pokryvnost porostu odrůdy Starlett dle data měření, Anova (LSD, $\alpha=0,05$).	6
Graf 16 - Průměrná výška a pokryvnost porostu odrůdy Paladio dle data měření, Anova (LSD, $\alpha=0,05$).	7
Graf 17 - Průměrná výška a pokryvnost porostu odrůdy Zuzana dle data měření, Anova (LSD, $\alpha=0,05$).	7
Graf 18 - Porovnání průměrné pokryvnosti odrůd v datech, Anova (LSD, $\alpha=0,05$) pro rozdíly mezi odrůdami.	8
Graf 19 - Průměrná výška porostu jednotlivých odrůd (cm) podle data měření, Anova (LSD, $\alpha=0,05$)	15
Graf 20 - Průměrná výška porostu jednotlivých odrůd (cm) podle data měření, Anova (LSD, $\alpha=0,05$)	15
Graf 21 - Průměrná pokryvnost jednotlivých odrůd (cm) podle data měření, Anova (LSD, $\alpha=0,05$)	16
Graf 22 - Průměrná pokryvnost jednotlivých odrůd (cm) podle data měření, Anova (LSD, $\alpha=0,05$)	16
Obrázek 1 - Způsoby odnožování trav (http://web2.mendelu.cz/af_222_multitexttravyindex.php?N=1&I=1)	17
Obrázek 2 - Detail listu kostřavy rákosovité.....	17
Obrázek 3 – Pokusný pozemek 1. měření	18
Obrázek 4 - Pokusný pozemek 1. seč	18