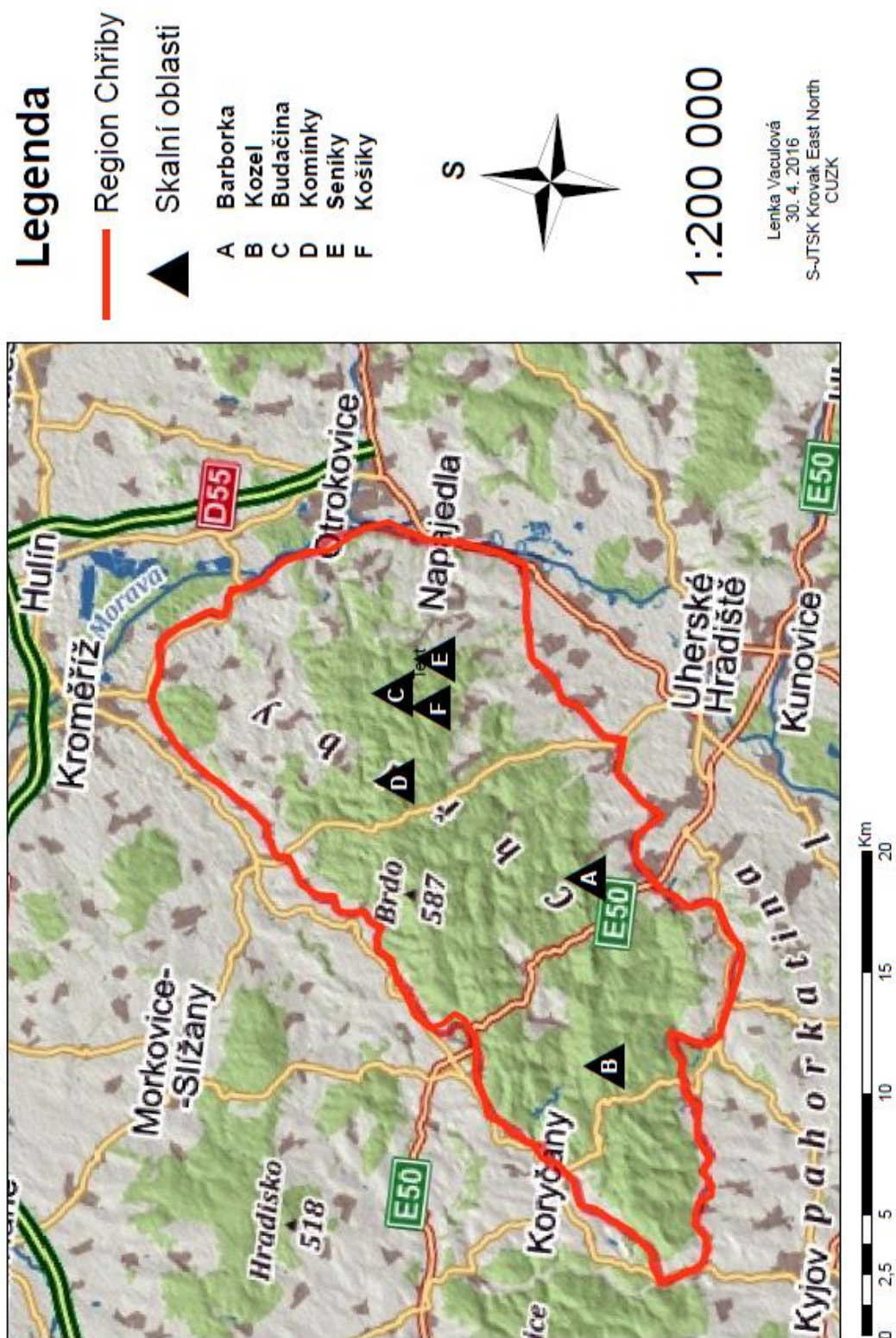
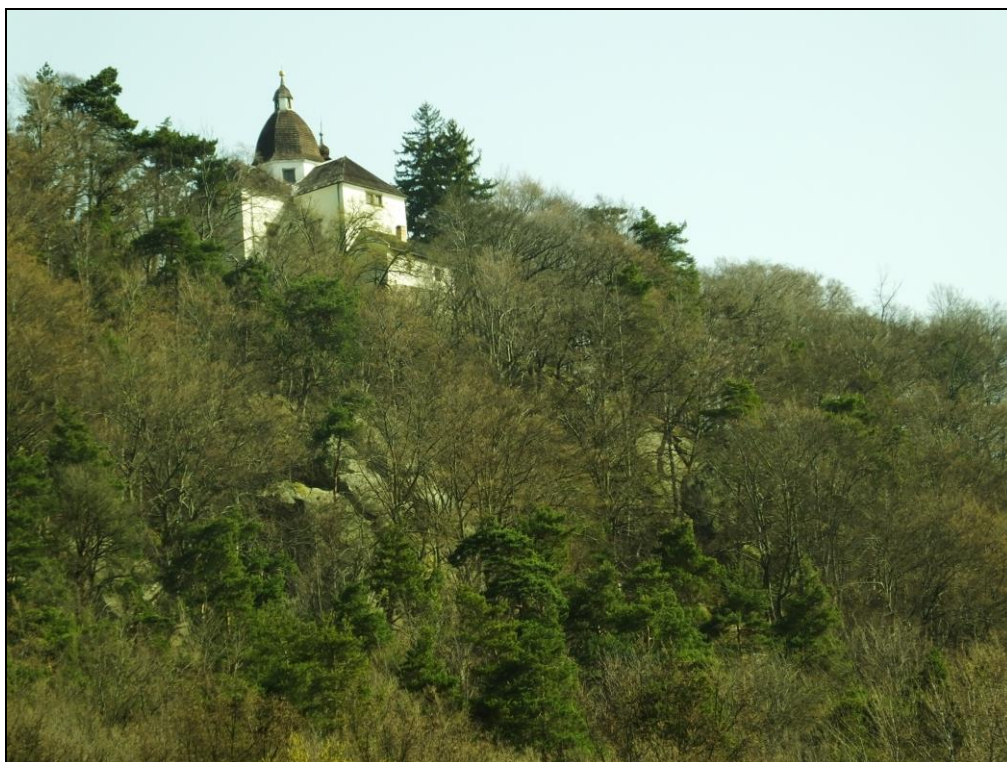


Obr. 2: Poloha Chřibského regionu v rámci ČR

# Region Chřibby - skalní oblasti



Obr. 3: Výběr skalních oblastí pro terénní šetření



**Obr. 7: Kaple sv. Barbory, pod ní viditelné skalní útvary. (Vaculová 2016)**



**Obr. 8: Nejvýhodnější přístupová cesta ke skalám pod Barborkou. Výrazné ovlivnění sešlapem. (Vaculová 2016)**



**Obr. 9: Výrazný sešlap v okolí skal. Lezci využívají okolí jako odkladové plochy pro lezecké vybavení. V bezprostřední blízkosti skály je viditelné rozrušení půdního krytu. (Vaculová 2016)**



**Obr. 10: Viditelné nedávné odstranění mechu (Vaculová 2016)**



**Obr. 13: Topo pro část západní stěny Kozla, kde se nachází několik extrémně těžkých bouldrových cest. V těchto liniích se vyskytují sikované chyty. (Šálek 2009)**



**Obr. 14: Ukázka probroušeného vrcholového kruhu od posunujícího se lana. (Horolezecká metodika 2016)**



**Obr. 15: Voštiny v severní stěně. Lze vidět i název cesty a stopy po magneziu. (Vaculová 2015)**



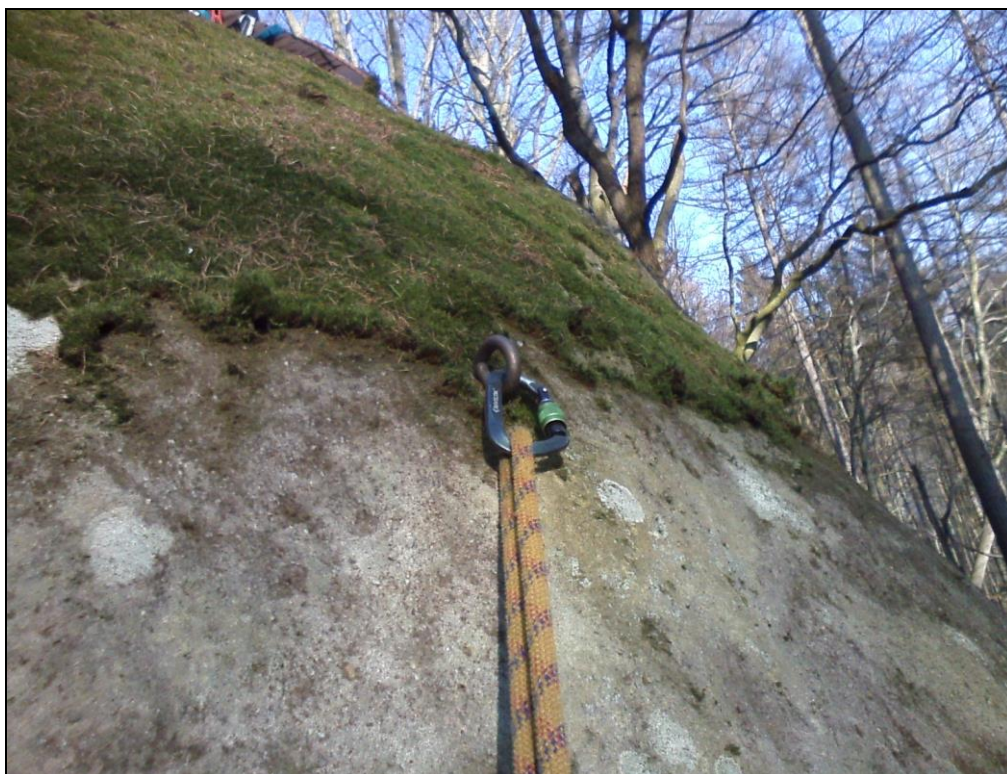
**Obr. 17: Erozní rýhy na přístupové trase ke skalám na Budačině.**



**Obr. 18: Označení názvu cesty přímo na skále (Vaculová 2015)**



**Obr. 20: Zakládání ohně je patrné i na povrchu severní stěny Malé skály (Vaculová 2015)**



**Obr. 21: Odstraňování vrstvy mechu v cestě Mecholand. (Vaculová 2014)**



**Obr. 24: Výrazně změněný povrch skal na Komínských skalách (Vaculová 2015)**





**Obr. 25: Otvory po osazení zábradlí na Komínských skalách. (Vaculová 2015)**



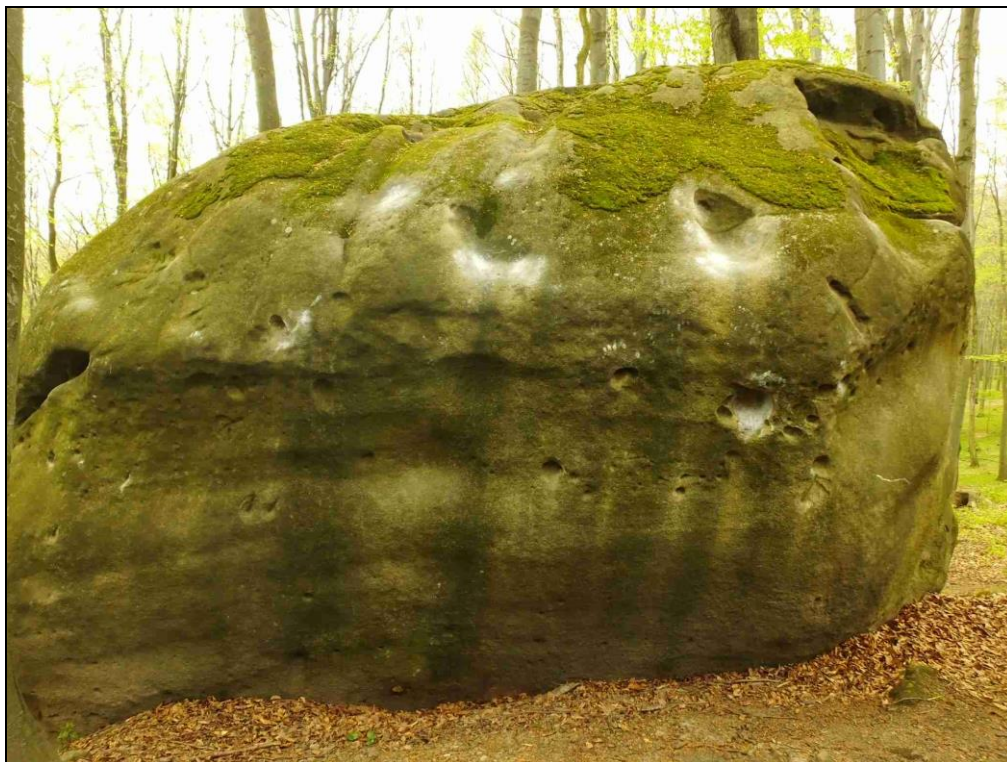
**Obr. 30: Skála Miláčka a její okolí není viditelně ovlivněno lezeckou činností. (Vaculová 2016)**



**Obr. 31: Menší skalka u Míláčky, viditelné dřívější zásahy na odstranění mechu. (Vaculová 2016)**



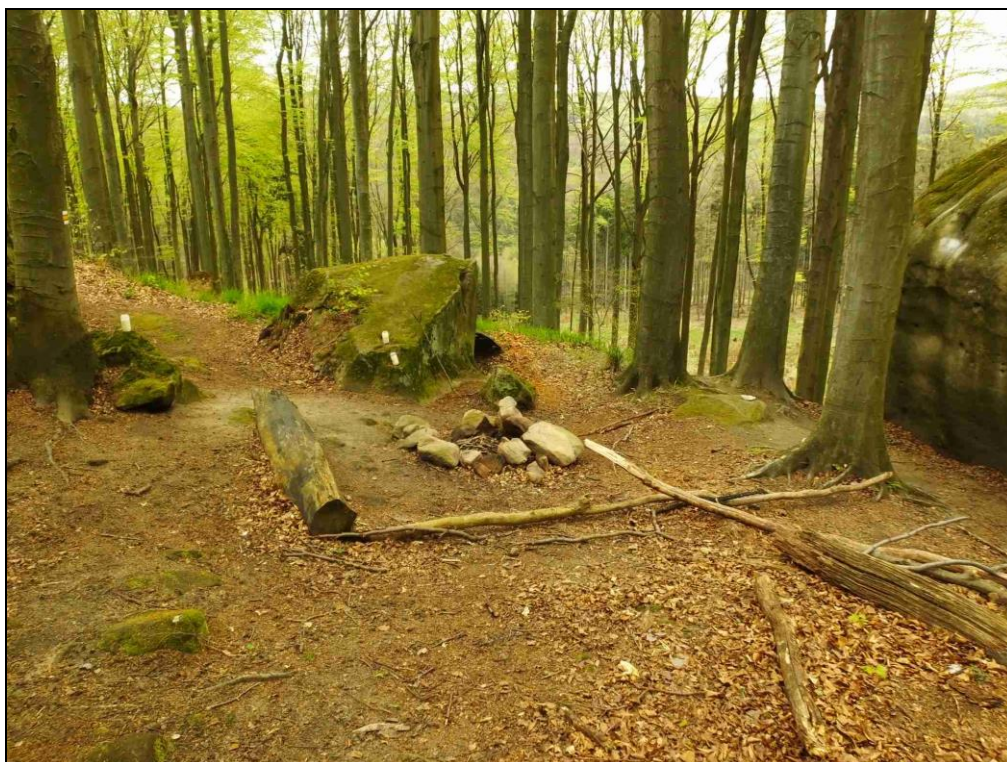
**Obr. 31: Pojezd horských kol napomáhá vzniku eroze. (Vaculová 2016)**



**Obr. 32: Bílé stopy po magnéziu na skalním povrchu. (Vaculová 2015)**



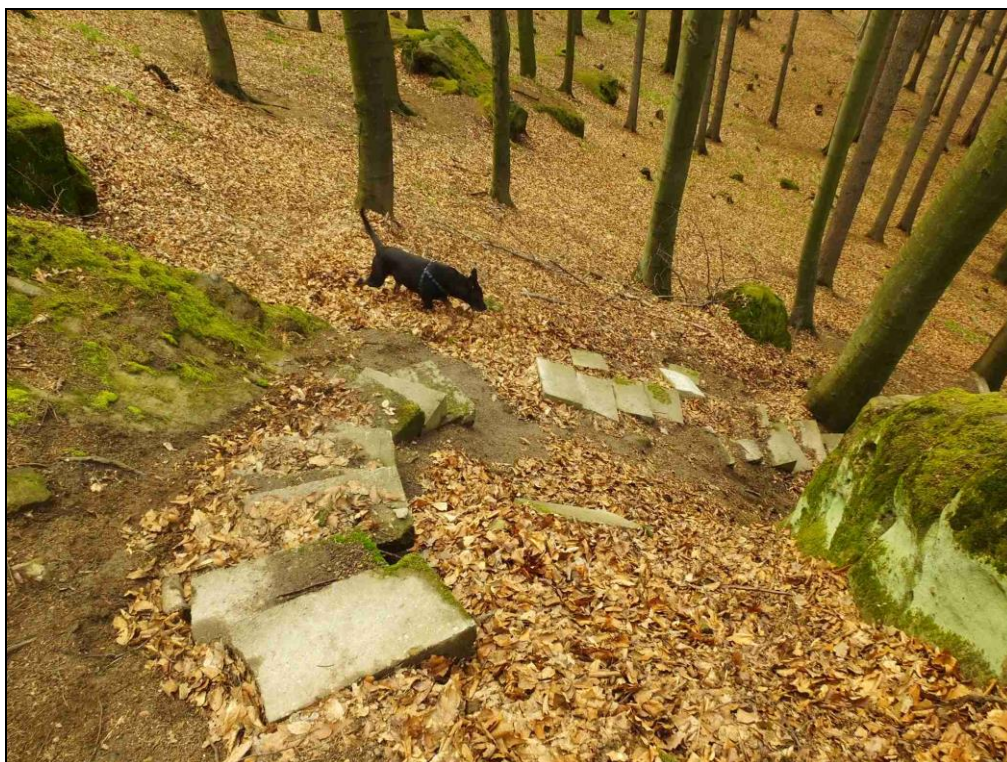
**Obr. 33: Chyt zpevněný síkováním. (Vaculová 2016)**



**Obr. 34: Ohniště mezi skalami. (Vaculová 2016)**



**Obr. 36: Tafone. (Vaculová 2014)**



**Obr. 37: Exponovaná místa jsou opatřena betonovými tvárnicemi (Vaculová 2016)**



**Obr. 38: Výrazný kontrast povrchu skal, viditelné čištění, nejspíš v roce 2014. (Vaculová 2016)**



**Obr. 39: Hnízdění ptáků ve skalní dutině na Košíkovských skalách. (Vaculová 2016)**