

Přílohy

Soupis dřevin z roku 1993

V seznamu dřevin jsou uvedeny názvy taxonu latinské a české. Číslo taxonu znázorňuje, kde se daný druh v parku nachází (viz obrázek č. 45). Kotrbance – rozdělení do kategorií I, II, III, IV:

1. *Juniperus sabina* L. – jalovec chvojka, kategorie I
2. *Picea pungens* 'Glauca pendula' Engelm. – smrk pichlavý, kategorie I
3. *Taxus baccata* L. – tis černý, kategorie I
4. *Taxus baccata* L. – tis černý, kategorie I
5. *Berberis thunbergii* DC. – dřišťál Thunbergův, kategorie I
6. *Prunu syedoensis* Matsum. – višň vдовská, kategorie I
7. *Ulmus carpinifolia* Rupp. ex Suckow – jilm habrolistý, kategorie IV, nahnilý kmen
8. *Philadelphus* L. – pustoryl, kategorie I
9. *Philadelphus* L. – pustoryl, kategorie I
10. *Philadelphus* L. – pustoryl, kategorie I
11. *Philadelphus* L. – pustoryl, kategorie I
12. *Philadelphus* L. – pustoryl, kategorie I
13. *Philadelphus* L. – pustoryl, kategorie I
14. *Philadelphus* L. – pustoryl, kategorie I
15. *Ribes uvacrispa* L. – meruzalka srstka
16. *Rhododendron* L. – pěnišník, kategorie I
17. *Rhododendron* L. – pěnišník, kategorie I
18. *Rhododendron* L. – pěnišník, kategorie I
19. *Corylus avellana* Spach – líska obecná, kategorie I
20. *Symphoricarpos albus* (L.) S. F. Blake – pámelník bílý, kategorie II, údržba stříhání podél cest
21. *Acer saccharinum* L. – javor stříbrný, kategorie I
22. *Rubus odoratus* L. – ostružiník vonný, kategorie II, údržba stříhání podél cest
23. *Caragana arborescens* Lam. – čimišník stromkovitý, kategorie I
24. *Philadelphus* L. – pustoryl, kategorie I
25. *Fagus sylvatica* 'Atropunicea' Marshall – buk lesní, červenolistý, kategorie I
26. *Spireae chamaedryfolia* L. – tavalník ožankolistý. Kategorie II, údržba stříhání podél cest

27. *Acer campestre* L. – javor babyka, kategorie I
28. *Tilia cordata* Mill. – lípa srdčitá, kategorie I
29. *Viburnum opulus* (Mill.) DC. – kalina obecná, kategorie I
30. *Philadelphus* L. – pustoryl, kategorie I
31. *Sambucus nigra* L. – bez černý, kategorie I
32. *Tilia cordata* Mill. – lípa srdčitá, kategorie II, odříznutí šikmé větve, ořez suchých větví
33. *Aesculus hippocastanum* L. – jírovec maďal, kategorie I
34. *Aesculus hippocastanum* L. – jírovec maďal, kategorie I
35. *Tilia cordata* Mill. – lípa srdčitá, kategorie I
36. *Corylus avellana* L. – líska obecná, kategorie I
37. *Tilia cordata* Mill. – lípa srdčitá, kategorie I
38. *Symphoricarpu salbus* L. – pámelník bílý, kategorie I
39. *Symphoricarpus albus* L. – pámelník bílý, kategorie I
40. *Quercus robur* 'Concordia' L. – dub letní, žlutolistý, kategorie I
41. *Quercus petraea* 'Mespilifolia' (Wallr.) Geerinck – dub zimní, kategorie II, uříznutá naprasklé kosterní větve, ořez suchých větví
42. *Acer campestre* L. – javor babyka, kategorie I
43. *Tilia platyphylla* Scop. – lípa velkolistá, kategorie I
44. *Tilia cordata* Mill. – lípa srdčitá, kategorie I
45. *Acer campestre* L. – javor babyka, kategorie I
46. *Symphoricarpos albus* L. – pámelník bílý, kategorie I
47. *Cotoneaster melanocarpa* Pojark. – skalník černoplodý, kategorie I
48. *Cornus mas* L. – dřín obecný, kategorie I
49. *Tilia cordata* Mill. – lípa srdčitá. Kategorie I
50. *Symphoricarpos albus* L. – pámelník bílý, kategorie I
51. *Tilia cordata* Mill. – lípa srdčitá, kategorie II, odříznutí kosterní větve
52. *Symphoricarpos albus* L. – pámelník bílý, kategorie I
53. *Spirea chamaedryfolia* L. – tavolník ožankolistý, kategorie I
54. *Symphoricarpos albus* L. – pámelník bílý, kategorie I
55. *Aesculus hippocaranum* L. – jírovec maďal, kategorie I
56. *Tilia cordata* Mill. – lípa srdčitá, kategorie I
57. *Prunus padus* L. – střemcha obecná, kategorie I
58. *Caragana arborescens* Lam. – čimišník stromkovitý, kategorie I

59. *Viburnum opulus* (Mill) DC. – kalina obecná, kategorie I
60. *Symphoricarpos albus* L. – pámelník bílý, kategorie I
61. *Spireae chamaedryfolia* L. – tavolník ožankolistý, kategorie I
62. *Cotoneaster melanocarpa* Pojark. – skalník černoplodý, kategorie I
63. *Syringa vulgaris* L. – šeřík obecný, kategorie I
64. *Spirea x billiardii* L. – tavolník Billiardův, kategorie I
65. *Cornus alba* L. – svída bílá, kategorie I
66. *Corylus avellana* L. – líska obecná, kategorie I
67. *Aesculus hippocastanum* L. – jírovec maďal, kategorie II, ořez suchých větví, odříznutí nalomené větve
68. *Caragana arborescens* Lam. – čimišník stromkovitý, kategorie I
69. *Acer pseudoplatanus* L. – javor klen, kategorie I
70. *Carpinus betulas* L. – habr obecný, kategorie I
71. *Ulmus laevis* L. – jilm vaz, kategorie IV, odstranění, z konkurenčních důvodů je vytáhlý, málo olistěný a šikmí, hrozí spadnutí
72. *Acer platanoides* L. – javor mléč, kategorie I
73. *Fagus sylvatica 'Atropunicea'* Marshall – buk lesní, kategorie II, ořez suchých větví
74. *Tilia cordata* Miil. – lípa srdčitá, kategorie I
75. *Symphoricarpos albus* L. – pámelník bílý, kategorie I
76. *Symphoricarpos albus* L. – pámelník bílý, kategorie I
77. *Rhododendron* L. – pěnišník Kategorie I
78. *Rhododendron* L. – pěnišník Kategorie I
79. *Rhododendron* L. – pěnišník Kategorie I
80. *Fagus sylvatica 'Atropunicea'* Marshall – buk lesní, kategorie I
81. *Prunus incisa* Thunb. – višeň, kategorie IV, odstranění
82. *Prunus incisa* Thunb. – višeň, kategorie IV, odstranění
83. *Prunus incisa* Thunb. – višeň, kategorie IV, odstranění
84. *Prunus incisa* Thunb. – višeň, kategorie IV, odstranění
85. *Prunus incisa* Thunb. – višeň, kategorie IV, odstranění
86. *Clematis vitalba* Spach – plamének polní, kategorie I
87. *Picea abies 'Nidiformis'* L. H. Karst. – smrk ztepilý, kategorie I
88. *Juniperus sabina* L. – jalovec chvojka, kategorie I
89. *Cotoneaster horizontalis* (Hurus.) G. Klotz – skalník vodorovný, kategorie I

90. *Laburnum anagyroides* Medik. – štědřenec odvislý, kategorie I
91. *Symphoricarpos albus* L. – pámelník bílý, kategorie I
92. *Acer pseudoplatanus* L. – javor klen, kategorie I
93. *Betula verrucosa* Ehrh. – bříza bílá, kategorie IV, odstranění z konkurenčních důvodů
94. *Betula verrucosa* Ehrh. – bříza bílá, kategorie I
95. *Acer campestre* L. – javor babyka, kategorie IV, šikmý kmen, konkurenční důvod
96. *Ulmus laevis* L. – jilm vaz, kategorie IV, šikmý kmen, konkurenční důvod
97. *Acer pseudoplatanus* L. – javor klen, kategorie IV, konkurenční důvod
98. *Tilia platyphylla* Scop. – lípa velkolistá, kategorie I
99. *Acer pseudoplatanus* L. – javor klen, kategorie I
100. *Ulmus laevis* L. – jilm vaz, kategorie I
101. *Carpinus betulus* L. – habr obecný, kategorie I
102. *Betula verrucosa* Ehrh. – bříza bílá, kategorie IV, šikmý kmen
103. *Acer platanoides* L. – javor mléč, kategorie III, naklonění kmene,
104. *Symphoricarpos albus* L. – pámelník bílý, kategorie I
105. *Acer campestre* L. – javor babyka, kategorie II, ořez suchých větví
106. *Fraxinus excelsior* 'Pendula' (Aiton) Schelle – jasan ztepilý, kategorie I
107. *Tilia platyphylla* Scop. – lípa velkolistá, kategorie I
108. *Tilia cordata* Mill. – lípa srdčitá, kategorie I
109. *Tilia platyphylla* Scop. – lípa velkolistá, kategorie I
110. *Spireae japonica* L. f. – tavolník japonský, kategorie I
111. *Spireae japonica* L. f. – tavolník japonský, kategorie I
112. *Spireae japonica* L. f. – tavolník japonský, kategorie I
113. *Symphoricarpos albus* L. – pámelník bílý, kategorie I
114. *Spireae vanhoutte* L. – tavolník van Houtteův, kategorie I
115. *Ribes alpinum* L. – meruzalka alpská, kategorie I
116. *Spireae vanhoutte* L. – tavolník van Houtteův, kategorie I
117. *Ribes alpinum* L. – meruzalka alpská, kategorie I
118. *Symphoricarpos albus* L. – pámelník bílý, kategorie I
119. *Berberis thunbergii* DC. – dřívák Thunbergův, kategorie I
120. *Crateagus monogyna* Fabr. – hloh jednosemenný, kategorie I
121. *Taxus baccata* L. – tis červený, kategorie I

122. *Corylus avellana* 'Fuscorubra' L. – líska obecná, kategorie I
123. *Kerria japonica* (L.) DC. – zákula japonská, kategorie IV,
124. *Prunus serotina* Ehrh. – střemcha pozdní, kategorie IV
125. *Corylus avellana* 'Fuscorubra' L. – líska obecná, kategorie I
126. *Syringa vulgaris* L. – šeřík obecný, kategorie I
127. *Syringa vulgaris* L. – šeřík obecný, kategorie I
128. *Juniperus chinensis* 'Pfitzeriana' Späth – jalovec čínský, kategorie IV
129. *Picea abies* 'Nidiformis' (L.) H. Karst. – smrk ztepilý, kategorie I
130. *Magnolia x soulangeana* Soul.-Bod. – šácholan Soulangiův, kategorie I
131. *Paeonia suffruticosa* L. - pivoňka keřovitá, kategorie I
132. *Paeonia suffruticosa* L. - pivoňka keřovitá, kategorie I
133. *Picea abies* 'Nidiformis' (L.) H. Karst. – smrk ztepilý, kategorie I
134. *Picea abies* 'Nidiformis' (L.) H. Karst. – smrk ztepilý, kategorie I
135. *Buxus sempervirens* L. – zimostráz vždyzelený, kategorie I
136. *Paeonia suffruticosa* L. - pivoňka keřovitá, kategorie I
137. *Magnolia stelata* (Siebold & Zucc.) Maxim. – šácholan hvězdokvětý, kategorie I
138. *Picea abies* 'Nidiformis' (L.) H. Karst. – smrk ztepilý, kategorie I
139. *Picea abies* 'Nidiformis' (L.) H. Karst. – smrk ztepilý, kategorie I
140. *Magnolia x soulangiana* Soul. - Bod – šácholan Soulangiův, kategorie I
141. *Paeonia suffruticosa* L. - pivoňka keřovitá, kategorie I
142. *Paeonia suffruticosa* L. - pivoňka keřovitá, kategorie I
143. *Picea abies* 'Nidiformis' (L.) H. Karst. – smrk ztepilý, kategorie I
144. *Picea abies* 'Nidiformis' (L.) H. Karst. – smrk ztepilý, kategorie I
145. *Paeonia suffruticosa* L. - pivoňka keřovitá, kategorie I
146. *Paeonia suffruticosa* L. - pivoňka keřovitá, kategorie I
147. *Magnolia x soulangiana* Soul. - Bod – šácholan Soulangiův, kategorie I
148. *Ribes alpinum* L. – meruzalka alpská, kategorie II, údržba, stříhání podél cest
149. *Philadelphus* L. – pustoryl, kategorie I
150. *Symphoricarpos albus* L. – pámelník bílý, kategorie II, údržba, stříhání podél cest
151. *Acer campestre* L. – javor babyka, kategorie I
152. *Prunus padus* L. – střemcha pozdní, kategorie I

153. *Symphoricarpos albus* L. – pámelník bílý, kategorie I
154. *Cornus stolonifera* 'Flaviramea' (Späth ex Koehne) Rickett – svída výběžkatá, kategorie I
155. *Philadelphus* L. – pustoryl, kategorie I
156. *Acer pseudoplatanus* L. – javor klen, kategorie II, ořez suchých větví
157. *Symphoricarpos albus* L. – pámelník bílý, kategorie I
158. *Acer pseudoplatanus* L. – javor klen, kategorie II, ořez suchých větví
159. *Quercus palustris* Münchh. – dub bahenní, kategorie III, naklonění kmene, napaden houbovou chorobou
160. *Philadelphus* L. – pustoryl, kategorie I
161. *Philadelphus* L. – pustoryl, kategorie I
162. *Prunus padus* L. – střemcha pozdní, kategorie I
163. *Acer platanoides* L. – javor mléč, kategorie I
164. *Acer campestre* L. – javor babyka, kategorie I
165. *Cornus alba* L. – svída bílá, kategorie I
166. *Corylus avellana* L. – líská obecná, kategorie I
167. *Tilia platyphylla* Scop. – lípa velkolistá, kategorie III, trojitý kmen, nebezpečí rozlomení
168. *Symphoricarpos albus* L. – pámelník bílý, kategorie I
169. *Symphoricarpos albus* L. – pámelník bílý, kategorie I
170. *Sambucus nigra* L. – bez černý, kategorie I
171. *Sambucus nigra* 'Laciniata' L. – bez černý, stříhanolistý, kategorie I
172. *Corylus avellana* L. – líská obecná, kategorie I
173. *Acer platanoides* L. – javor mléč, kategorie III, trojitý kmen, nebezpečí rozlomení
174. *Tilia cordata* Mill. – lípa srdčitá, kategorie I
175. *Prunus padus* L. – střemcha ptačí, kategorie I
176. *Acer platanoides* L. - javor mléč, kategorie I
177. *Fagus sylvatica* 'Atropunicea' Marshall – buk lesní, kategorie I
178. *Fagus sylvatica* 'Atropunicea' Marshall – buk lesní, kategorie I
179. *Fagus sylvatica* 'Atropunicea' Marshall – Buk lesní, kategorie IV, suchý, odstranění
180. *Symphoricarpos albus* L. – pámelník bílý, kategorie I
181. *Ribes alpinum* L. – meruzalka alpská, kategorie I

182. *Salix Capri* L. – vrba jíva, kategorie I
183. *Acer platanoides* 'Schwedleri' K. Koch – javor mlíč, kategorie I
184. *Chamaecyparis lawsoniana* (A. Murray) Parl. – cypřišek Lawsonův, kategorie I
185. *Tilia cordata* Mill. – lípa srdčitá, kategorie II, odstranění větve
186. *Fagus sylvatica* 'Atropunicea' Marshall – buk lesní, kategorie I
187. *Fagus sylvatica* 'Atropunicea' Marshall – buk lesní, kategorie II, ořez suchých větví
188. *Cornus alba* L. – svída bílá, kategorie I
189. *Symphoricarpos albus* L. – pámelník bílý, kategorie I
190. *Tilia cordata* Mill. – lípa srdčitá, kategorie I
191. *Cornus alba* L. – svída bílá, kategorie I
192. *Rhododendron* L. – pěnišník, kategorie I
193. *Corylus avellana* L. – líska obecná, kategorie I
194. *Rhododendron* L. – pěnišník, kategorie I
195. *Spiraea chamaedryfolia* Pall. – tavolník ožankolistý, kategorie I
196. *Symphoricarpos albus* L. – pámelník bílý, kategorie I
197. *Fagus sylvatica* 'Atropunicea' Marshall – buk lesní, kategorie I
198. *Aesculus hippocastanum* L. – jírovec maďal, kategorie I
199. *Symphoricarpos albus* L. – pámelník bílý, kategorie I
200. *Acer saccharinum* L. – javor stříbrný, kategorie I
201. *Corylus avellana* L. – Líska obecná, kategorie I
202. *Corylus avellana* L. – Líska obecná, kategorie I
203. *Symphoricarpos albus* L. – pámelník bílý, kategorie I
204. *Spiraea chamaedryfolia* L. – tavolník ožankolistý, kategorie I
205. *Corylus avellana* L. – líska obecná, kategorie I
206. *Fagus sylvatica* 'Atropunicea' Marshall – buk lesní, kategorie I
207. *Cornus alba* L. – svída bílá
208. *Acer saccharinum* L. – javor stříbrný, kategorie I
209. *Ribes alpinum* L. – meruzalka alpská
210. *Philadelphus* L. – pustoryl, kategorie I
211. *Symphoricarpos albus* L. – pámelník bílý, kategorie I
212. *Acer campestre* L. – javor babyka, kategorie I
213. *Spiraea chamaedryfolia* L. – tavolník ožankolistý, kategorie I

214. *Symphoricarpos albus* L. – pámelník bílý, kategorie I
308. *Picea abies* (L.) H. Karst. – smrk ztepilý, kategorie I
309. *Cornus alba* L. – svída bílá, kategorie I
310. *Picea abies* (L.) H. Karst. – smrk ztepilý, kategorie I
311. *Cornus alba* L. – svída bílá, kategorie I
312. *Corylus avellana* L. – líska obecná, kategorie I
313. *Cornus alba* L. – svída bílá, kategorie I
314. *Picea abies* (L.) H. Karst. – smrk ztepilý, kategorie I
315. *Corylus avellana* L. – líska obecná, kategorie I
316. *Picea abies* (L.) H. Karst. – smrk ztepilý, kategorie I
317. *Ulmus laevis* Pall. – jilm vaz, kategorie I
318. *Sorbus mougeottii* Godr. Soy – Will. – jeřáb Mougeottův, kategorie I
319. *Symphoricarpos albus* L. – pámelník bílý, kategorie I
320. *Fagus sylvatica* 'Atropunicea' Marshall – buk lesní, kategorie I
321. *Picea abies* (L.) H. Karst. – smrk ztepilý, kategorie I
322. *Corylus avellana* L. – líska obecná, kategorie I
323. *Rhododendron* L. – pěnišník, kategorie I
324. *Rhododendron* L. – pěnišník, kategorie I
325. *Rhododendron* L. – pěnišník, kategorie I
326. *Rhododendron* L. – pěnišník, kategorie I
327. *Rhododendron* L. – pěnišník, kategorie I
328. *Acer platanoides* 'Palmatifidum' Tausch – javor mléč, kategorie I
329. *Acer platanoides* L. – javor mléč, kategorie I
330. *Carpinus betulas* L. – habr obecný, kategorie I
331. *Fagus sylvatica* L. – buk lesní, kategorie I
332. *Corylus avellana* L. – líska obecná, kategorie I
333. *Fagus sylvatica* L. – buk lesní, kategorie I
334. *Philadelphus* L. – pustoryl, kategorie I
335. *Ribes alpinu* L. – meruzalka alpská, kategorie I
336. *Philadelphus* L. – pustoryl, kategorie I
337. *Ulmus carpinifolia* Gled. – jilm habrolistý, kategorie I
338. *Deutzia* Thunb. – trojpu, kategorie I
339. *Abies nordmanniana* (Steven) Spach – jedla kavkazská, kategorie I
340. *Rhododendron* L. – pěnišník, kategorie I

341. *Rhododendron L.* – pěnišník, kategorie I
342. *Rhododendron L.* – pěnišník, kategorie I
343. *Corylus avellana L.* – líska obecná, kategorie I
344. *Physocarpus opulifolius Raf.* – tavola kalinolistá, kategorie I
345. *Populus balsamifera L.* – topol balzámový, kategorie I
346. *Picea pungens Englm.* – smrk pichlavý, kategorie I
419. *Ribes alpinum L.* – meruzalka alpská, kategorie I
- (Burnie, 2007; Kremer, 1995; Kotrbanec , 1993; <http://www.tropicos.org>)

Soupis dřevin z roku 2009

V seznamu dřevin jsou uvedeny názvy latinské a české. U některých druhů jsou uvedeny příznaky a pěstební opatření dřevěných vegetačních prvků. Čísla u taxonů znázorňují, kde se nacházejí na plánu (viz obrázek č. 46).

1. *Picea pungens* 'Glauca' Engl. – smrk pichlavý – nevhodné umístění, směrové kácení
2. *Picea omorika* Purk. – smrk omorika
3. *Cerasus(Prunus) x yedoensis* Matsum. – višně jedoská – tlaková vidlice v kosterním větvení, instalace bezpečnostní vazby
4. *Acer campestre* L. – javor babyka – defektní kosterní větvení, instalace bezpečnostní vazby
5. *Acer platanoides* L. – javor mléč – rozsáhlá infekce kmene, postupné kácení
6. *Carpinus betulas* L. – habr obecný – bezpečnostní řez
7. *Ulmus leavis* Pall. – jilm vaz – bezpečnostní řez
8. *Acer pseudoplatanus* L. – javor klen – bezpečnostní řez
9. *Tilia platyphyllos* Scop. – lípa velkolistá – redukční řez
10. *Acer pseudoplatanus* L. – javor klen – bezpečnostní řez
11. *Betula pendula* Roth – bříza bělokorá – infekce kosterních větví, postupné kácení
12. *Acer campestre* L. – javor babyka – bezpečnostní řez
13. *Betula pendula* Roth – bříza bělokorá – infekce kmene, sledovat, bezpečnostní řez
14. *Acer pseudoplatanus* L. – javor klen – infekce kmene, sledovat, bezpečnostní řez
15. *Ulmus leavis* Pall. – jilm vaz – zdravotní řez
16. *Acer saccharinum* L. – javor stříbrný, infekce kmene, sledovat, bezpečnostní řez
17. *Fagus sylvatica* 'Antropunicea' Marshall – buk lesní, zdravotní řez
18. *Acer campetre* L. – javor babyka, redukční řez
19. *Tiliacordata* Mill. – lípa srdčitá, bezpečnostní řez, redukční řez
20. *Tilia platyphyllos* Scop. – lípa velkolistá, redukční řez
21. *Aesculus hippocastanum* L. – jírovec maďal, redukční řez
22. *Aesculus hippocastanum* L. - jírovec maďal, redukční řez

23. *Tilia cordata* Mill. – lípa srdčitá, suchá větev nad silnicí, redukční řez, bezpečnostní řez
24. *Tilia cordata* Mill. – lípa srdčitá, infekce kmene, postupné kácení
25. *Tilia cordata* Mill. – lípa srdčitá, výchovný řez
26. *Quercus robur* 'Concordia' L. – dub letní, infekce kmene, postupné kácení
27. *Cerasus incisa* Mill. – třešeň dřípená, infekce kmene, směrovékácení
28. *Cerasus incisa* Mill. – třešeň dřípená, infekce kmene, směrové kácení
29. *Quercus petraea* Mill. – dub zimní, infekce kmene, postupné kácení
30. *Tilia platyphyllos* Scop. – lípa velkolistá, redukovat talkové vidlice v koruně, redukční řez
31. *Tilia cordata* Mill. – lípa srdčitá, otvory v kmeni, redukční řez
32. *Tilia cordata* Mill. – lípa srdčitá, redukční řez
33. *Tilia cordata* Mill. – lípa srdčitá, tlaková vidlice, silný nákloní kmene, narušené kořeny, postupné kácení
34. *Aesculus hippocastanum* L. – jírovec maďal, bezpečnostní řez
35. *Tilia cordata* Mill. – lípa srdčitá, postupné kácení
36. *Ulmus laevis* Pall. – jilm vaz, zdravotní řez
37. *Aesculus hippocastanum* L. – jírovec maďal, redukční řez obvodový
39. *Acer pseudoplatanus* L. – javor klen, bezpečnostní řez
41. *Fagus sylvatica* 'Atropunica' Marshall – buk lesní, bezpečnostní řez
42. *Tilia cordata* Mill. – lípa srdčitá, zdravotní řez
43. *Fagus sylvatica* 'Atropunica' Marshal – buk lesní, bezpečnostní řez
44. *Tilia platyphyllo* Scop.s – lípa velkolistá, redukční řez
45. *Tilia platyphyllos* Scop. – lípa velkolistá, redukční řez
46. *Tilia platyphyllos* Scop. – lípa velkolistá, redukční řez
47. *Fraxinus excelsior* 'Pendula' L. – jasan ztepilý, směrové kácení
48. *Acer platanoides* 'Globosum' (G. Nicholson) Schwer. – javor mléč, redukční řez
49. *Acer platanoides* 'Globosum' . (G. Nicholson) Schwer. – javor mléč, redukční řez
50. *Acer platanoides* 'Globosum' (G. Nicholson) Schwer. – javor mléč, redukční řez
51. *Acer platanoides* 'Globosum'(G. Nicholson) Schwer. – javor mléč, redukční řez

52. *Acer platanoides* 'Globosum' (G. Nicholson) Schwer. - javor mléč, redukční řez
54. *Tilia cordata* Mill. – lípa srdčitá, zdravotní řez
55. *Tilia cordata* Mill. – lípa srdčitá, zdravotní řez
57. *Tilia cordata* Mill. – lípa srdčitá, zdravotní řez
58. *Tilia cordata* Mill. – lípa srdčitá, zdravotní řez
59. *Tilia cordata* Mill. – lípa srdčitá, zdravotní řez
61. *Tilia cordata* Mill. – lípa srdčitá, zdravotní řez
62. *Tilia cordata* Mill. – lípa srdčitá, zdravotní řez
64. *Tilia cordata* Mill. – lípa srdčitá, zdravotní řez
66. *Tilia cordata* Mill. – lípa srdčitá, zdravotní řez
67. *Tilia cordata* Mill. – lípa srdčitá, zdravotní řez
69. *Tilia platyphyllos* Scop. – lípa velkolistá, zdravotní řez
71. *Tilia cordata* Mill. – lípa srdčitá, zdravotní řez
72. *Tilia cordata* Mill. – lípa srdčitá, zdravotní řez
73. *Tilia cordata* Mill. – lípa srdčitá, zdravotní řez
75. *Tilia cordata* Mill. – lípa srdčitá, zdravotní řez
77. *Acer campestre* L. – javor babyka, zdravotní řez
78. *Pinus ponderosa* P. Lawson & C. Lawson – borovice těžká
79. *Padus serotina* (Ehrh.) Borkh. – střemcha pozdní, zdravotní řez
80. *Acer pseudoplatanus* L. – javor klen, zdravotní řez
82. *Acer platanoides* L. – javor mléč, zdravotní řez
83. *Acer campestre* L. – javor babyka, redukční řez
84. *Tilia platyphyllos* Scop. – Lípa velkolistá, instalace bezpečnostní vazby
85. *Acer platanoides* L. – javor mléč, bezpečnostní řez
86. *Tilia platyphyllos* Scop. – Lípa velkolistá, redukční řez obvodový
87. *Acer platanoides* L. – javor mléč, instalace bezpečnostní vazby
88. *Fagus sylvatica* 'Atropunicea' Marshal – buk lesní, výchovný řez
89. *Fagus sylvatica* 'Atropunicea' Marshal – buk lesní, výchovný řez
90. *Acer platnoides* L. – javor mléč, redukční řez
91. *Acer platnoides* L. – javor mléč, směrové kácení
92. *Acer negundo* L. – javor jasanolistý, zdravotní řez
93. *Acer negundo* L. – javor jasanolistý, směrové kácení
94. *Acer platanoides* 'Crimson King' L. – javor mléč, výchovný řez

95. *Acer platanoides* 'Crimson King' L. – javor mléč, výchovný řez
 96. *Fagus sylvatica* 'Atropunicea' Marshal – buk lesní, bezpečnostní řez
 97. *Acer saccharinum* L. – javor stříbrný, výchovný řez
 98. *Fagus sylvatica* 'Atropunicea' Marshal - buk lesní, bezpečnostní řez
 99. *Tilia platyphyllos* Scop. – Lípa velkolistá, redukční řez,
 100. *Picea abies* (L.) H. Karst. – smrk ztepilý,
 101. *Picea abies* (L.) H. Karst. – smrk ztepilý
 102. *Larix decidua* Mill. – modřín opadavý
 103. *Picea abies* (L.) H. Karst. – smrk ztepilý
 104. *Fagus sylvatica* L. – buk lesní, zdravotní řez
 105. *Picea abies* (L.) H. Karst. – smrk ztepilý
 106. *Tilia cordata* Scop. – lípa srdčitá, bezpečnostní řez
 107. *Fagus sylvatica* 'Atropunicea' Marshal – buk lesní, bezpečnostní řez
 108. *Aesculus hippocastanum* L. – jírovec maďal, redukční řez
 109. *Acer saccharinum* L. – javor stříbrný, postupné kácení
 110. *Picea abies* (L.) H. Karst. – smrk ztepilý
 111. *Fagus sylvatica* 'Atropunicea' Marshal – buk lesní, redukční řez
 112. *Acer campestre* L. – javor babyka, zdravotní řez
 114. *Fagus sylvatica* 'Atropunicea' Marshall – buk lesní, zdravotní řez
 115. *Picea abies* (L.) H. Karst. – smrk ztepilý
 116. *Acer platanoides* 'Palmatifidum' Taush – javor mléč, bezpečnostní řez
 117. *Acer platanoides* 'Crimson King' L. - javor mléč, zdravotní řez
 118. *Carpinus betulus* L. – habr obecný, bezpečnostní řez
 119. *Fagus sylvatica* L. – buk lesní, bezpečnostní řez
 120. *Fagus sylvatica* L. – buk lesní, postupné kácení, infekce kmene
 121. *Acer negundo* L. – javor, směrové kácení,
 122. *Picea pungens* 'Glauca' Engl. – smrk stříbrný
 123. *Pinus nigra* J. F. Arnold – borovice černá
 124. *Populus suaveolens* Fisch. – topol, bezpečnostní řez
- (Burnie, 2007; Kremer, 1995; Kolařík, 2009; <http://www.tropicos.org>)

Soupis solitérních keřů

1. *Juniperus* L. – jalovec
2. *Juniperus virginiana* 'Skyrocket' L. - jalovec viržinský
3. *Philadelphus coronarius* L. – Pustoryl věncový
4. *Philadelphus coronarius* L. – Pustoryl věncový
5. *Philadelphus coronarius* L. – Pustoryl věncový
6. *Philadelphus coronarius* L. – pustoryl věncový
7. *Philadelphus coronarius* L. – pustoryl věncový
8. *Philadelphus coronarius* L. – pustoryl věncový, odstranění
9. *Laburnum anagyroides* Medik. – štědrěnec odvislý
10. *Calycanthus floridus* L. – sazaník květnatý
11. *Swida alba* (L.) Opiz – svída bílá
12. *Swida alba* (L.) Opiz – svída bílá
13. *Swida alba* (L.) Opiz – svída bílá
14. *Swida alba* (L.) Opiz – svída bílá
15. *Acer campetre* L. – javor babyka
16. *Ribes alpinum* L. – rybíz alpský
17. *Corylus avellana* 'Fuscorubra' L. - líska obecná
18. *Taxus baccata* L. – tis červený, odstranění
19. *Taxus baccata* L. – tis červený
20. . *Corylus avellana* 'Fuscorubra' L. – líska obecná
21. . *Syringa vulgaris* L. – šeřík obecný
22. *Syringa vulgaris* L. – šeřík obecný, zmlazovací řez
23. *Syringa vulgaris* L. – šeřík obecný, zmlazovací řez
24. *Swida alba* (L.) Opiz – svída bílá
25. *Cornus mas* L. - svída obecná
26. *Taxus baccata* L. – tis červený
27. *Corylus avellana* L. – líska obecná
28. *Spireae* L. - tavalník
29. *Corylus avellana* L. – líska obecná
30. *Philadelphus coronarius* L. – pustoryl věncový
31. *Rhododendron* L. - pěnišník
32. *Ribes alpinum* L. – rybíz alpský

33. *Ribes alpinum* L. – rybíz alpský
34. *Philadelphus coronarius* L – pustoryl věncový
35. *Prunus padus* L. – střemcha pozdní
36. *Corylus avellana* L. – líska obecná
37. *Corylus avellana* L. – líska obecná
38. *Corylus avellana* 'Fuscorubra' L. - líska obecná
39. *Corylus avellana* 'Fuscorubra' L. - líska obecná
40. *Corylus avellana* 'Fuscorubra' L. - líska obecná
41. *Corylus avellana* 'Fuscorubra' L. - líska obecná
42. *Picea abies* 'Nidiformis' (L.) H. Karst. - smrk ztepilý
43. *Picea abies* 'Nidiformis' (L.) H. Karst. - smrk ztepilý
44. *Picea abies* 'Nidiformis' (L.) H. Karst. - smrk ztepilý
45. *Picea abies* 'Nidiformis' (L.) H. Karst. - smrk ztepilý
46. *Picea abies* 'Nidiformis' (L.) H. Karst. - smrk ztepilý
47. *Picea abies* 'Nidiformis' (L.) H. Karst. - smrk ztepilý, odstranění
48. *Picea abies* 'Nidiformis' (L.) H. Karst. - smrk ztepilý
49. *Magnolia steholata* (Siebold & Zucc.) Maxim. – šácholan hvězdnatý
50. *Magnolia soulangeana* Soul. - Bod. – šácholan Soulangeův
51. *Magnolia soulangeana* Soul. - Bod. – šácholan Soulangeův
52. *Philadelphus coronarius* L. – pustoryl věncový
53. *Philadelphus coronarius* L. – pustoryl věncový
54. *Sambucus nigra* L. – bez černý
55. *Corylus avellana* 'Fuscorubra' L. - líska obecná
56. *Corylus avellana* L. – líska obecná
57. *Corylus avellana* L. – líska obecná
58. *Corylus avellana* L. – líska obecná
59. *Acer tataricum* L. – javor tatarský
60. *Acer tataricum* L. – javor tatarský
61. *Acer tataricum* L. – javor tatarský
62. *Swida alba* (L.) Opiz – svída bílá
63. *Swida alba* (L.) Opiz – svída bílá
64. *Rhododendron* L. – pěnišník
65. *Rhododendron* L. – pěnišník
66. *Swida alba* (L.) Opiz – svída bílá, zmlazovací řez

67. *Swida alba* (L.) Opiz – svída bílá, zmlazovací řez
68. *Swida alba* (L.) Opiz – svída bílá, zmlazovací řez
69. *Swida alba* (L.) Opiz – svída bílá, odstranit
70. *Swida alba* (L.) Opiz – svída bílá, odstranit
71. *Swida alba* (L.) Opiz – svída bílá, odstranit
72. *Swida alba* (L.) Opiz – svída bílá, odstranit
73. *Swida alba* (L.) Opiz – svída bílá, odstranit
74. *Philadelphus coronarius* L. – pustoryl věncový, odstranění
75. . *Spireae* L. – tavolník, odstranit
76. . *Ribes alpinum* L. – rybíz alpský, odstranit
77. *Spireae* L. – tavolník, odstranit
78. *Juniperus chinensis* 'Pfitzeriana' Späth – jalovec čínský, zdravotní řez
79. *Corylus avellana* L. – líska obecná
80. . *Corylus avellana* 'Fuscorubra' L. - líska obecná
81. *Corylus avellana* L. – líska obecná
82. *Rhododendron* L. – pěnišník
83. . *Rhododendron* L. – pěnišník
84. *Rhododendron* L. – pěnišník
85. . *Rhododendron* L. – pěnišník
86. *Rhododendron* L. – pěnišník
87. *Rhododendron* L. – pěnišník

Živé ploty

88. *Berberis thunbergii* DC. 50%, *Acer campestre* L. – dříšťál thunbergův, javor babyka
89. *Symphoricarpos albus* L. 100% -pámelník bílý
90. *Symphoricarpos albus* L. 90%, *Ribes alpinum* L. – pámelník býlí, rybíz alpský
91. *Ribes alpinum* L. – rybíz alpský, nahradit (*Buxus*)
92. *Ribes alpinum* L. – rybíz alpský – nahradit (*Buxus*)
93. *Ribes alpinum* L. – rybíz alpský, zmlazovací řez
94. *Symphoricarpos albus* L. 100% - pámelník bílý

95. *Symphoricarpos albus* L. 50%, *Ribes alpinum* L. 50% - pámeľník bílý, rybíz
alpský odstranit
96. *Lonicera* L. 90% - žimolez, *Swida alba* L. 10% - svída bílá doplnění
97. *Ligustrum vulgare* L. 100% - ptačí zob
98. *Symphoricarpos albus* L. 100% - pámeľník bílý
99. *Symphoricarpos albus* L. 100% - pámeľník bílý
- (Burnie ,2007; Kremer, 1995; Kolařík, 2009; <http://www.tropicos.org>)

Obrázek č. 1 – Stav před rokem 1889



(Archiv muzea Trutnov, 2013)

Obrázek č. 2 – Dračí studna na trutnovském náměstí do roku 1892



(Archiv muzea Trutnov, 2013)

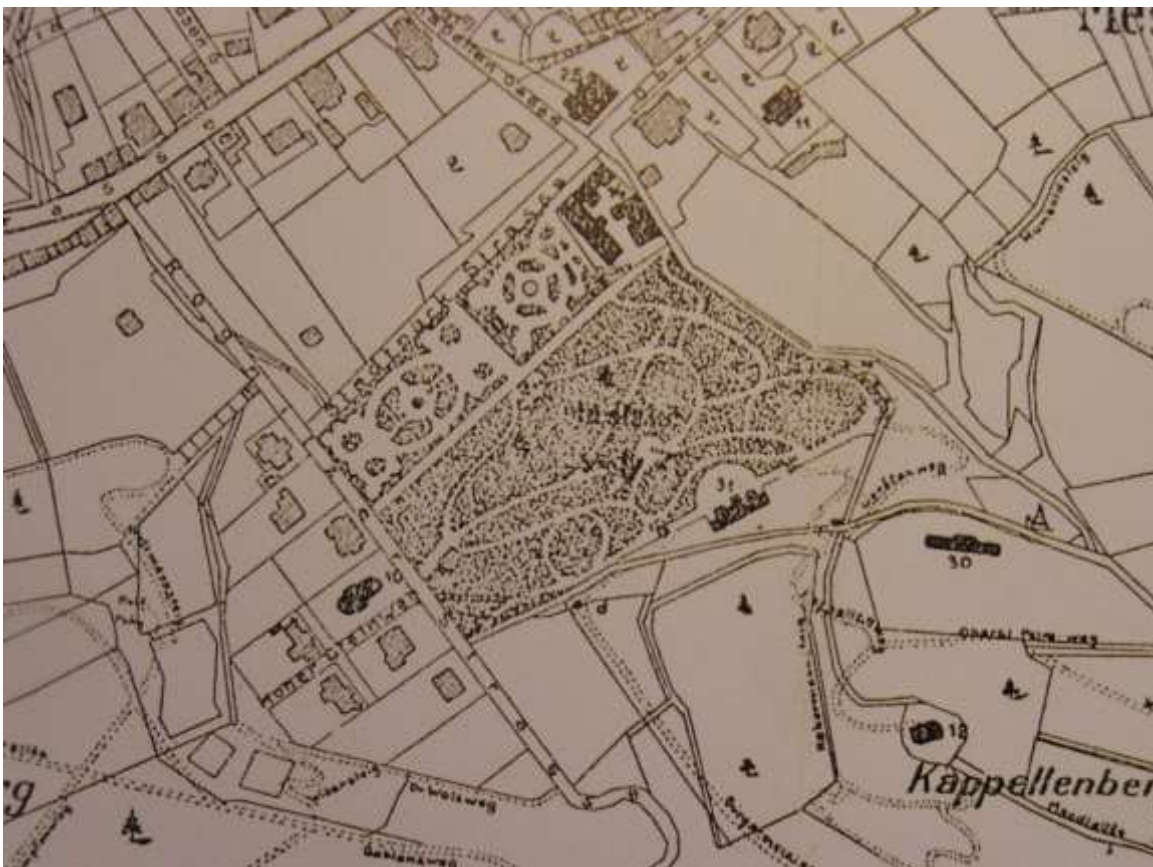
Obrázek č. 3 – Půdorys parku roku 1902



Měřítko: 1:6 000

(Historický atlas měst ČR sv. č. 12, 2004)

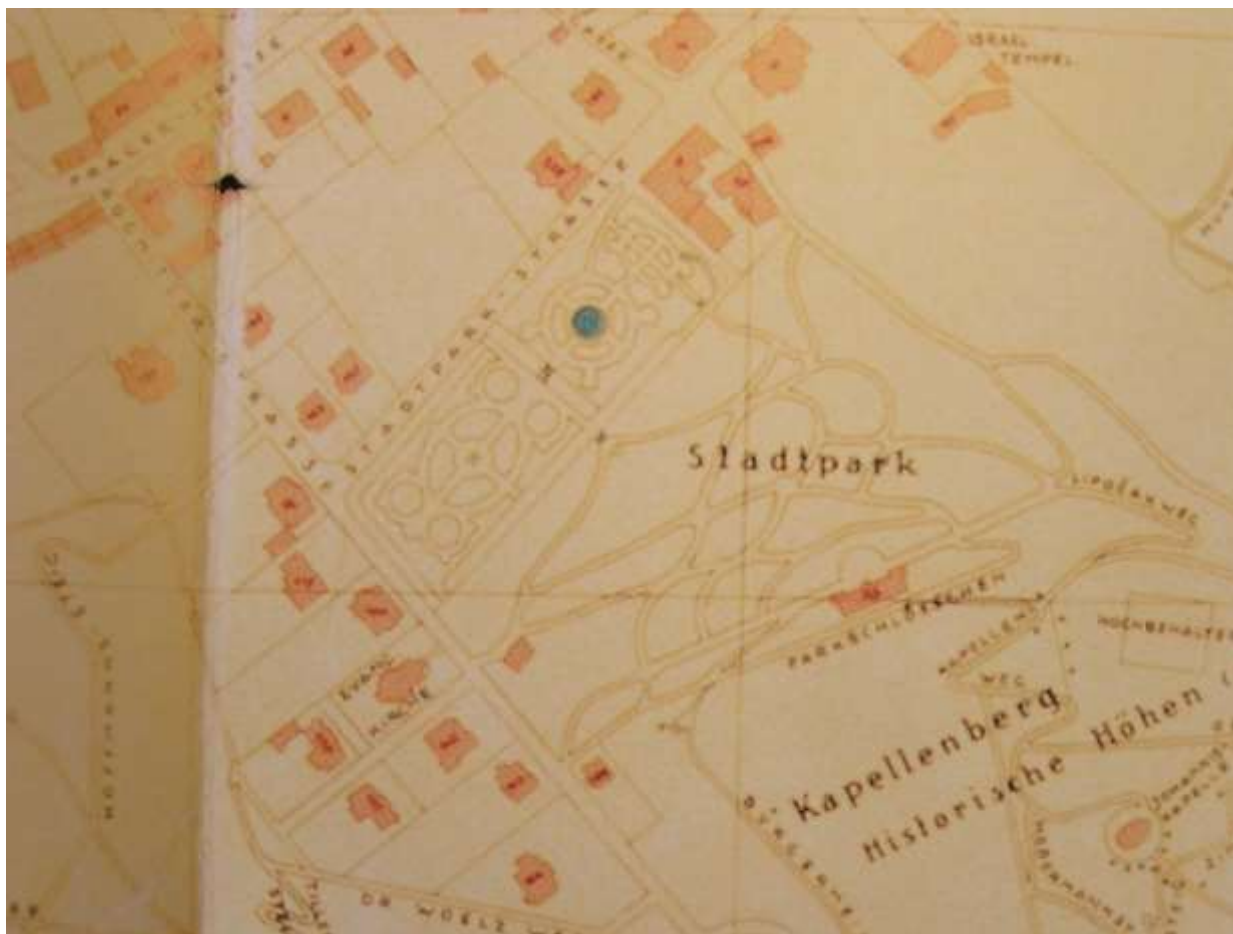
Obrázek č. 4 – Půdorys parku roku 1912



Měřítko:1:6 000

(Historický atlas měst ČR sv. č. 12, 2004)

Obrázek č. 5 – Půdorys parku roku 1930 až 1948



Měřítko: 1:4 000

(Historický atlas měst ČR sv. č. 12, 2004)

Obrázek č. 6 – Pohlednice parku cca rok 1900



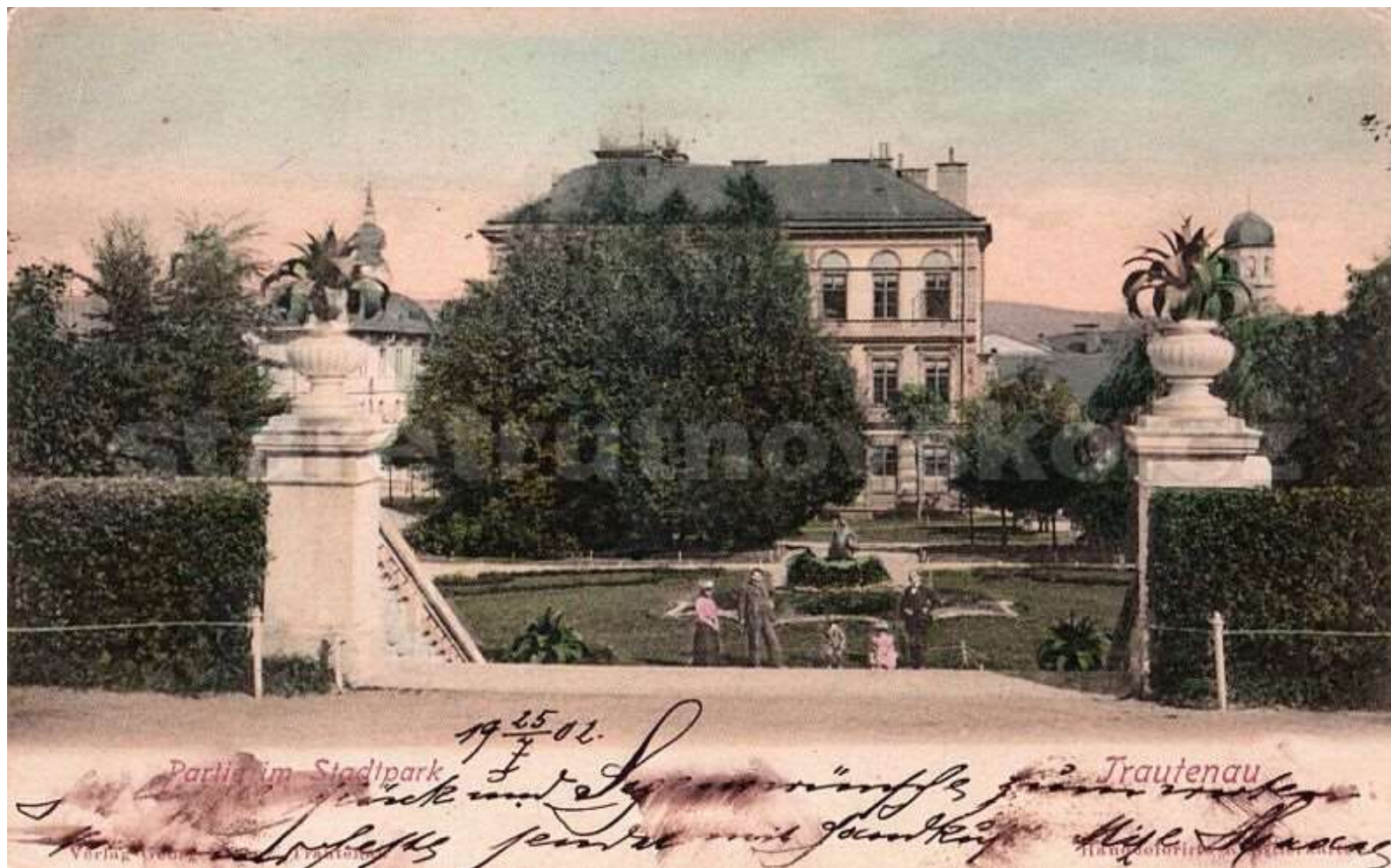
(Archiv muzea Trutnov, 2013)

Obrázek č. 7 – Pohlednice parku rok 1901



(Archiv muzea Trutnov, 2013)

Obrázek č. 8 – Pohlednice parku rok 1902



(Archiv muzea Trutnov, 2013)

Obrázek č. 9 – Pohlednice parku rok 1903



(Archiv muzea Trutnov, 2013)

Obrázek č. 10 – Pohlednice parku roku 1903



(Archiv muzea Trutnov, 2013)

Obrázek č. 11 – Pohlednice parku po roce 1903



(Archiv muzea Trutnov, 2013)

Obrázek č. 12 – Pohlednice parku po roce 1903



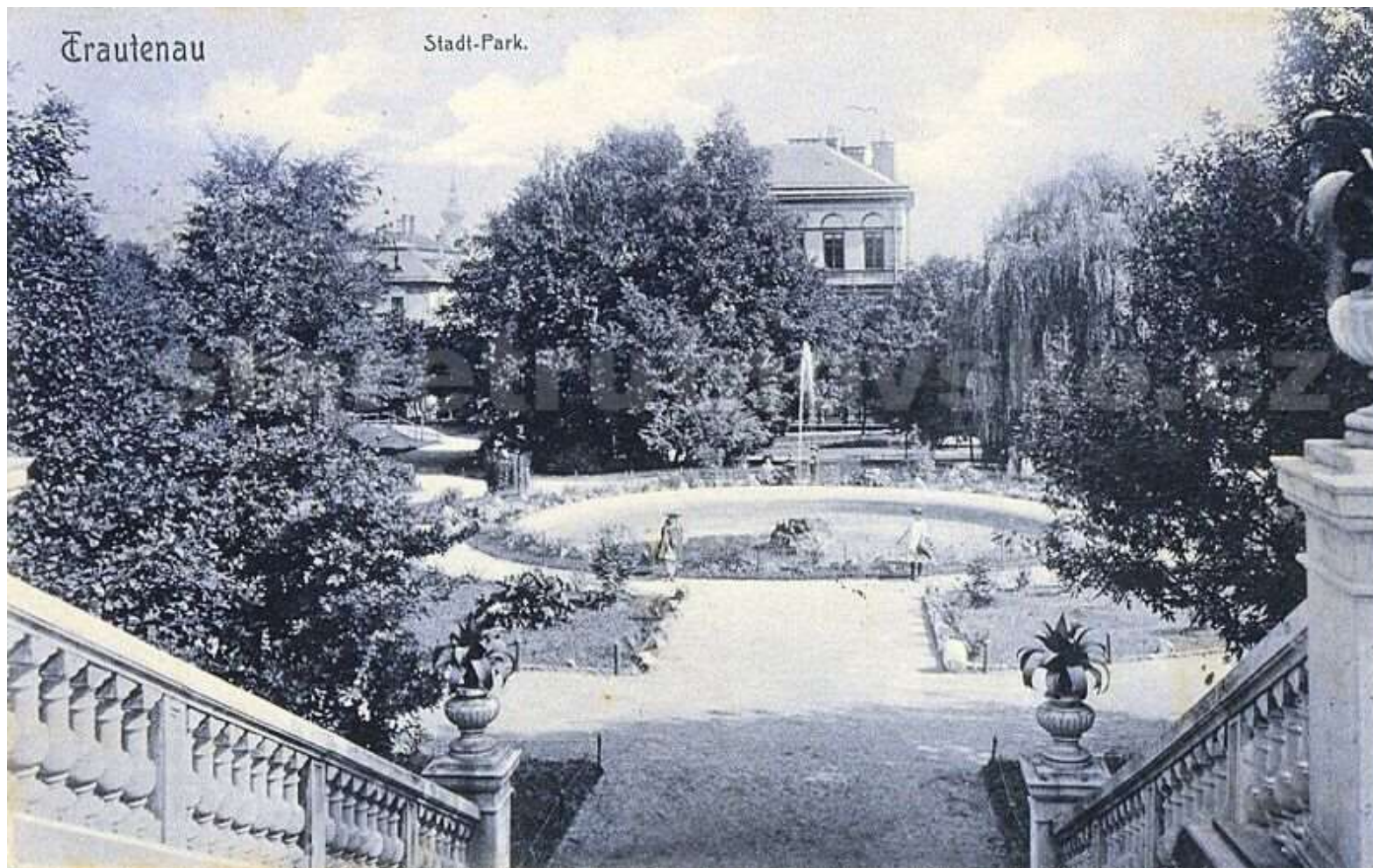
(Archiv muzea Trutnov, 2013)

Obrázek č. 13 – Pohlednice parku roku 1908



(Archiv muzea Trutnov, 2013)

Obrázek č. 14 – Pohlednice parku rok 1908



(Archiv muzea Trutnov, 2013)

Obrázek č. 15 – Pohlednice parku roku 1919



(Archiv muzea Trutnov, 2013)

Obrázek č. 16 – Pohlednice parku rok cca 1900



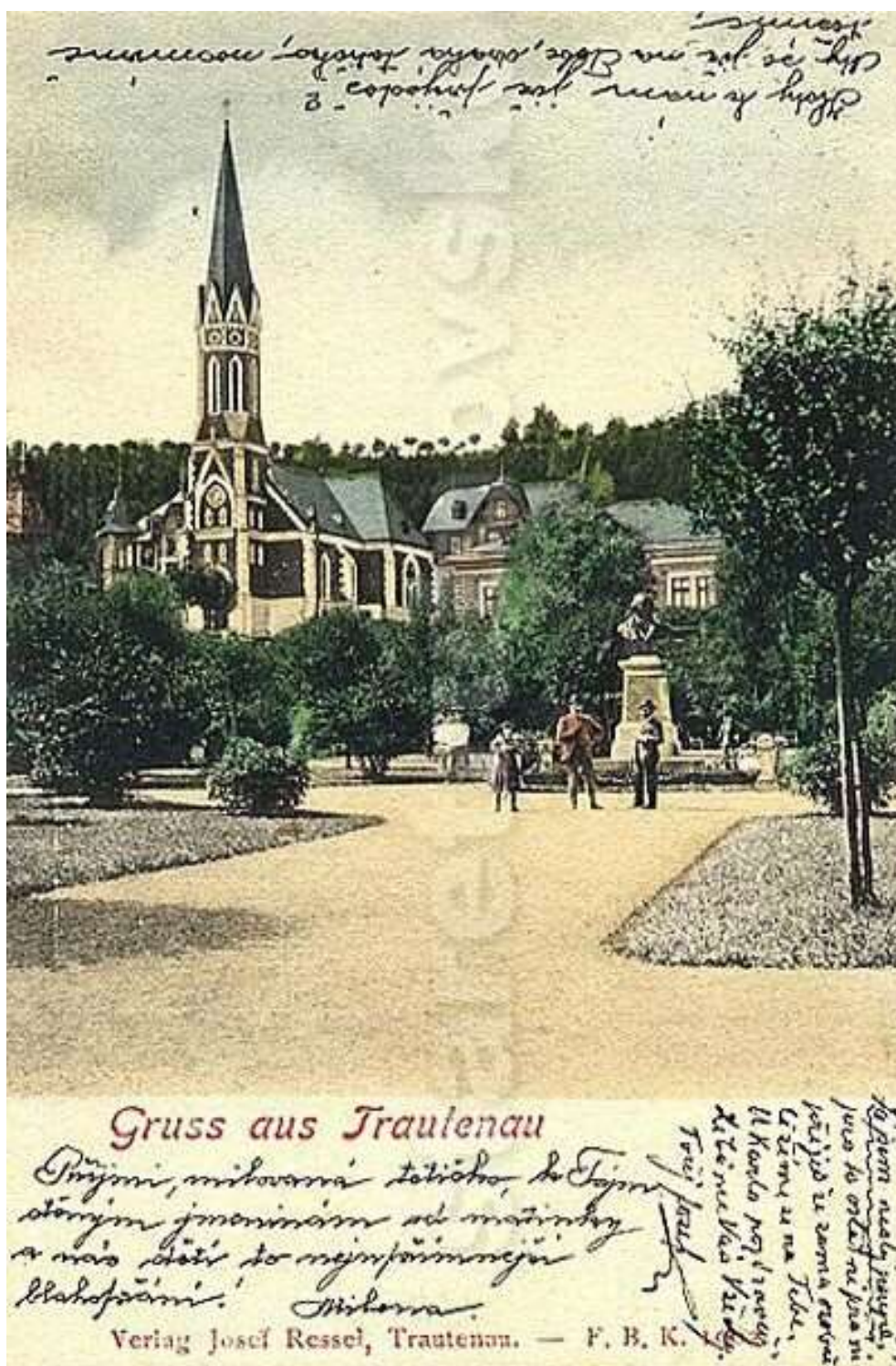
(Archiv muzea Trutnov, 2013)

Obrázek č. 17 – Pohlednice parku rok cca 1900



(Archiv muzea Trutnov, 2013)

Obrázek č. 18 – Pohlednice parku rok 1902



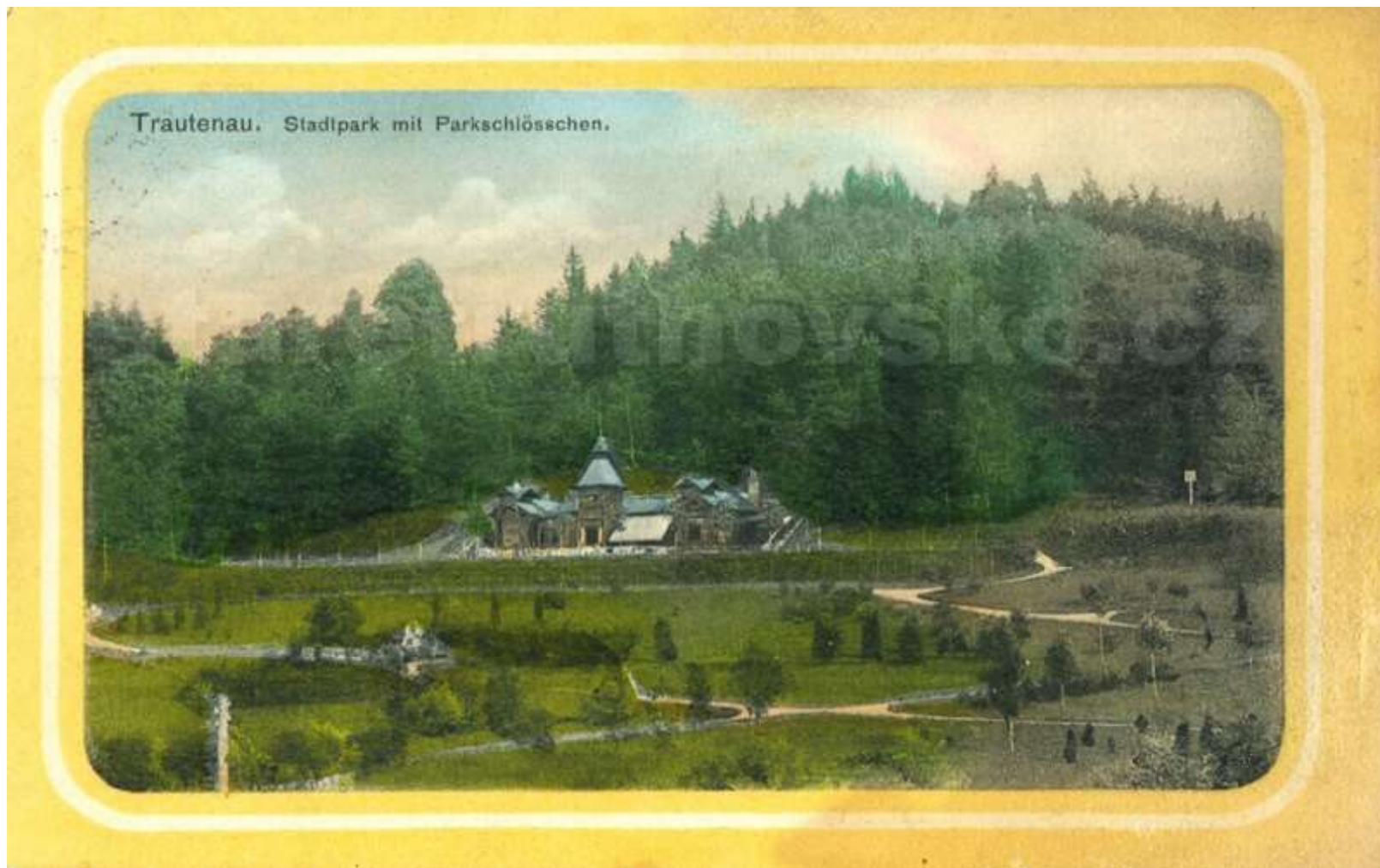
(Archiv muzea Trutnov, 2013)

Obrázek č. 19 – Fotografie „Tančí smrt“ rok 1932



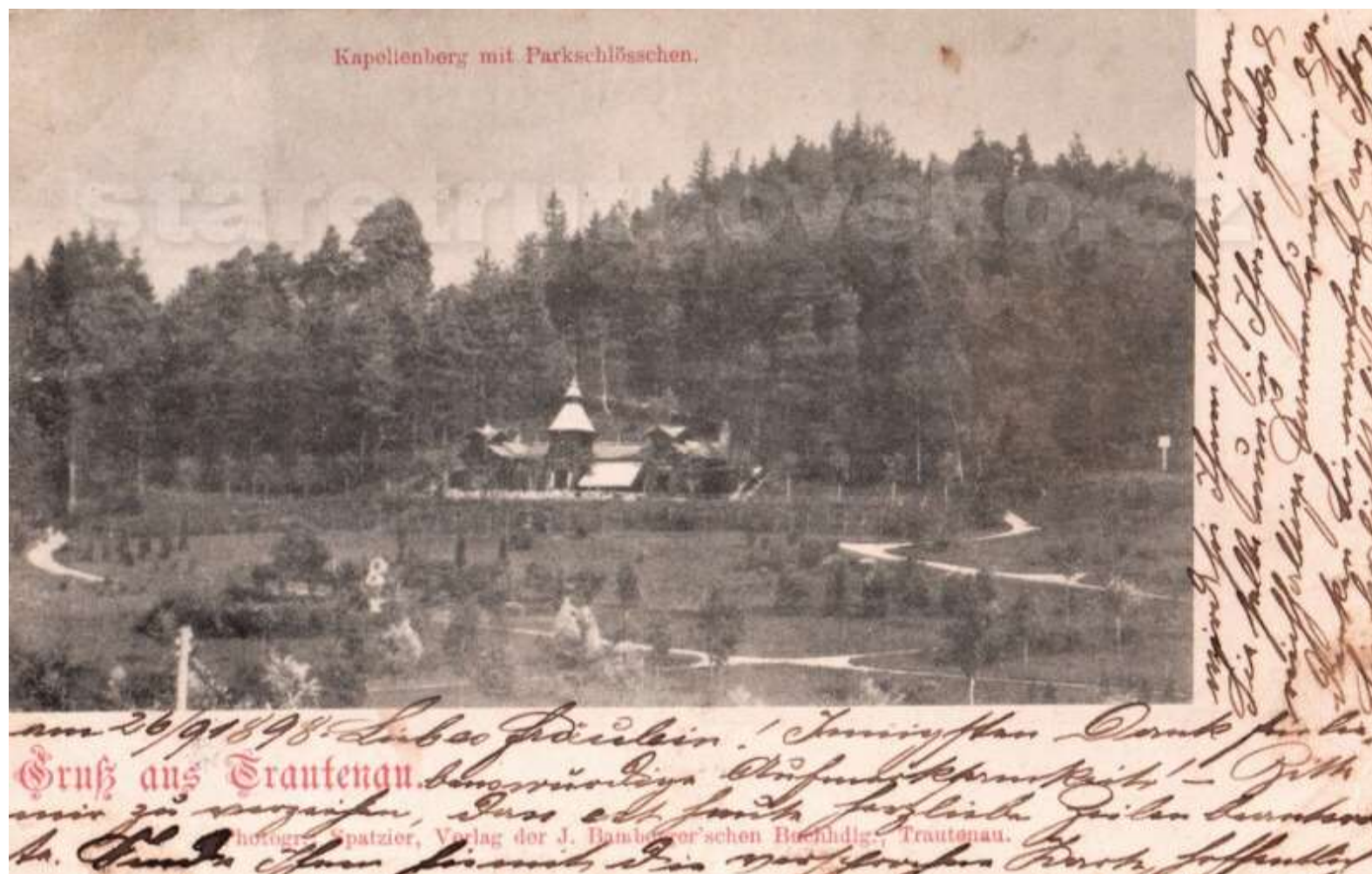
(Archiv muzea Trutnov, 2013)

Obrázek č. 20 – Pohlednice s anglickou částí parku s restaurací Zámeček cca rok 1890



(Archiv muzea Trutnov, 2013)

Obrázek č. 21 – Pohlednice s anglickou částí parku s restaurací Zámeček rok 1889



(Archiv muzea Trutnov, 2013)

Obrázek č. 22 – Pohlednice s anglickou částí parku s restaurací Zámeček rok 1889



(Archiv muzea Trutnov, 2013)

Obrázek č. 23 – Pohlednice parku rok 1906



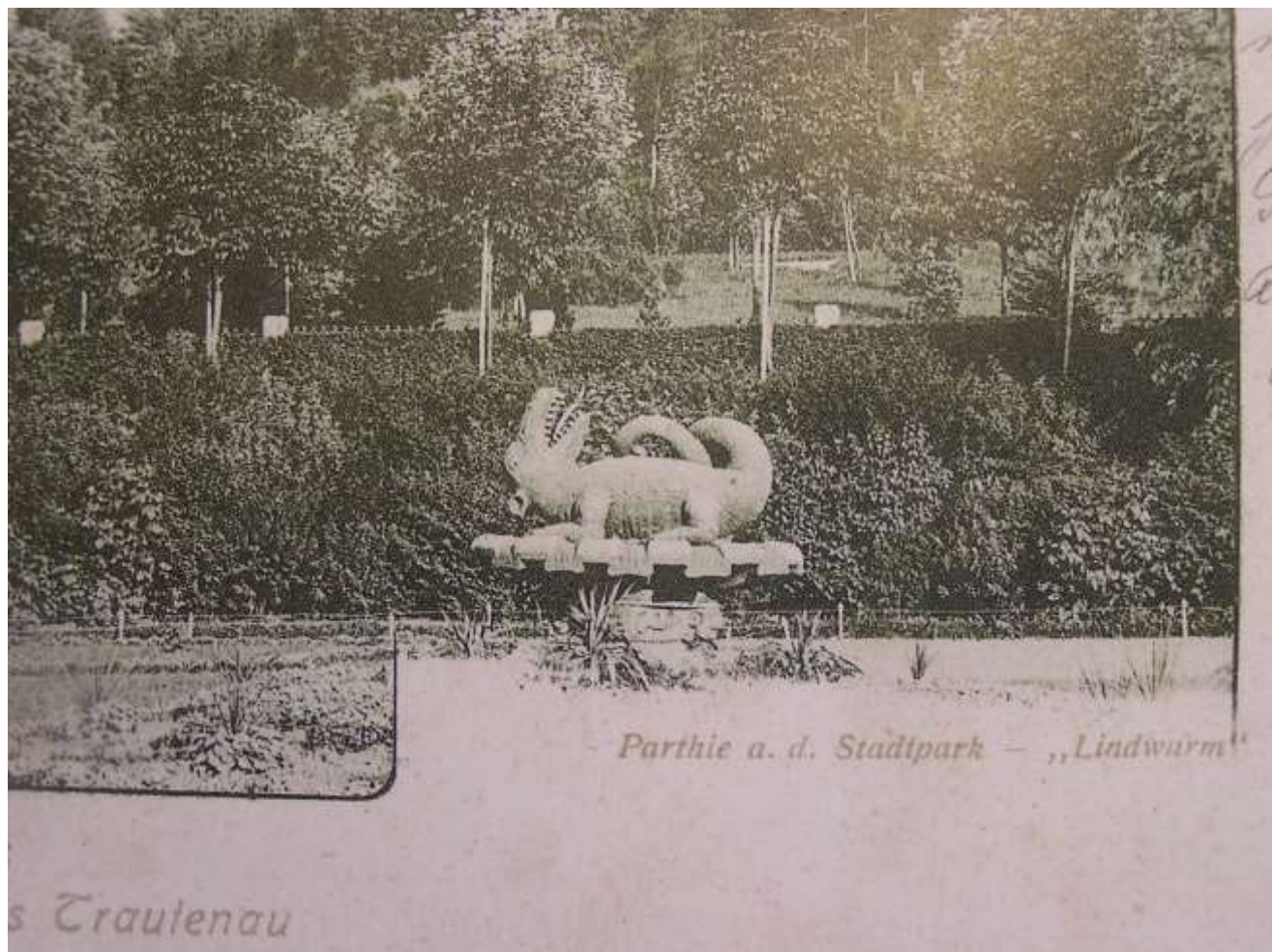
(Archiv muzea Trutnov, 2013)

Obrázek č. 24 – Pohlednice parku cca rok 1930



(Archiv muzea Trutnov, 2013)

Obrázek č. 25 – Fotografie draka



(Archiv muzea Trutnov, 2013)

Obrázek č. 26 – Fotografie draka



(Archiv muzea Trutnov, 2013)

Obrázek č. 27 – Pohlednice Zámeček rok 1905



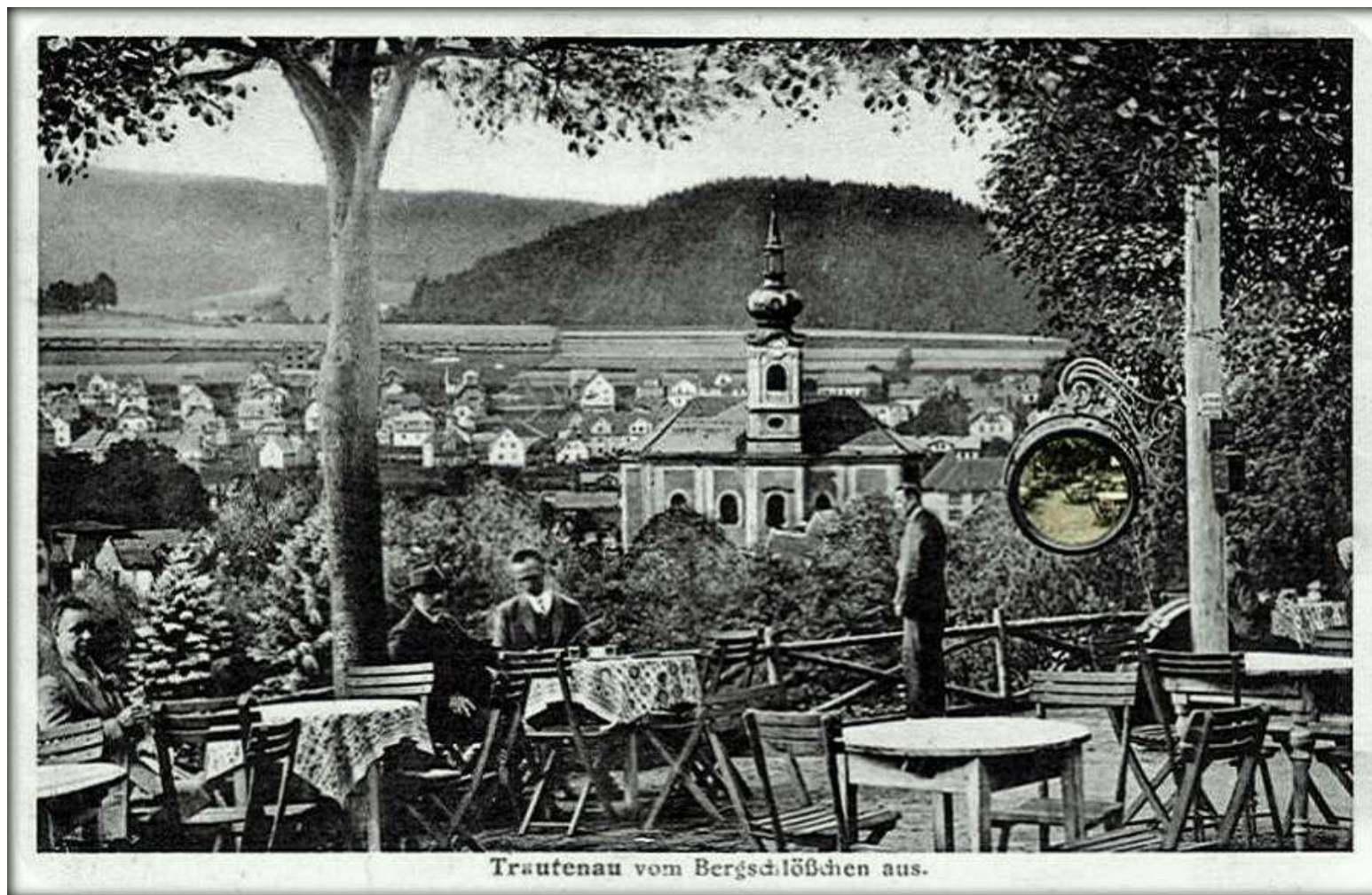
(Archiv muzea Trutnov, 2013)

Obrázek č. 28 – Pohlednice Zámečku zrcadlo rok 1910



(Archiv muzea Trutnov, 2013)

Obrázek č. 29 – Pohlednice Zámeček zrcadlo 1930



(Archiv muzea Trutnov, 2013)

Obrázek č. 30 – Restaurace Zámeček 1935



(Archiv muzea Trutnov, 2013)

Obrázek č. 31 – Fotografie z roku 1960-1970



(Archiv muzea Trutnov, 2013)

Obrázek č. 32 – Fotografie 1970-1980



(Soukromý archiv, 2014)

Obrázek č. 33 – Fotografie z roku 1993



(Soukromý archiv Andrei Jiříštové, 2014)

Obrázek č. 34 – Stav parku cca 2009-2010 spodní terasa



(Soukromý archiv Andrei Jiříštové, 2014)

Obrázek č. 35 – Stav parku cca 2009-2010 horní terasa



(Soukromý archiv Andrei Jiříštové, 2014)

Obrázek č. 36 – Park v roce 2014



(Kalousková Romana, 2014)

Obrázek č. 37 – Park v roce 2014



(Kalousková Romana, 2014)

Obrázek č. 38 – Park v roce 2013



(Kalousková Romana, 2014)

Obrázek č. 39 – Dnešní podoba spodní terasy



(Kalousková Romana, 2014)

Obrázek č. 40 – Dnešní podoba spodní terasy



(Kalousková Romana, 2014)

Obrázek č. 41 – Dnešní podoba horní terasy



(Kalousková Romana, 2014)

Obrázek č. 42 - Dnešní podoba horní terasy



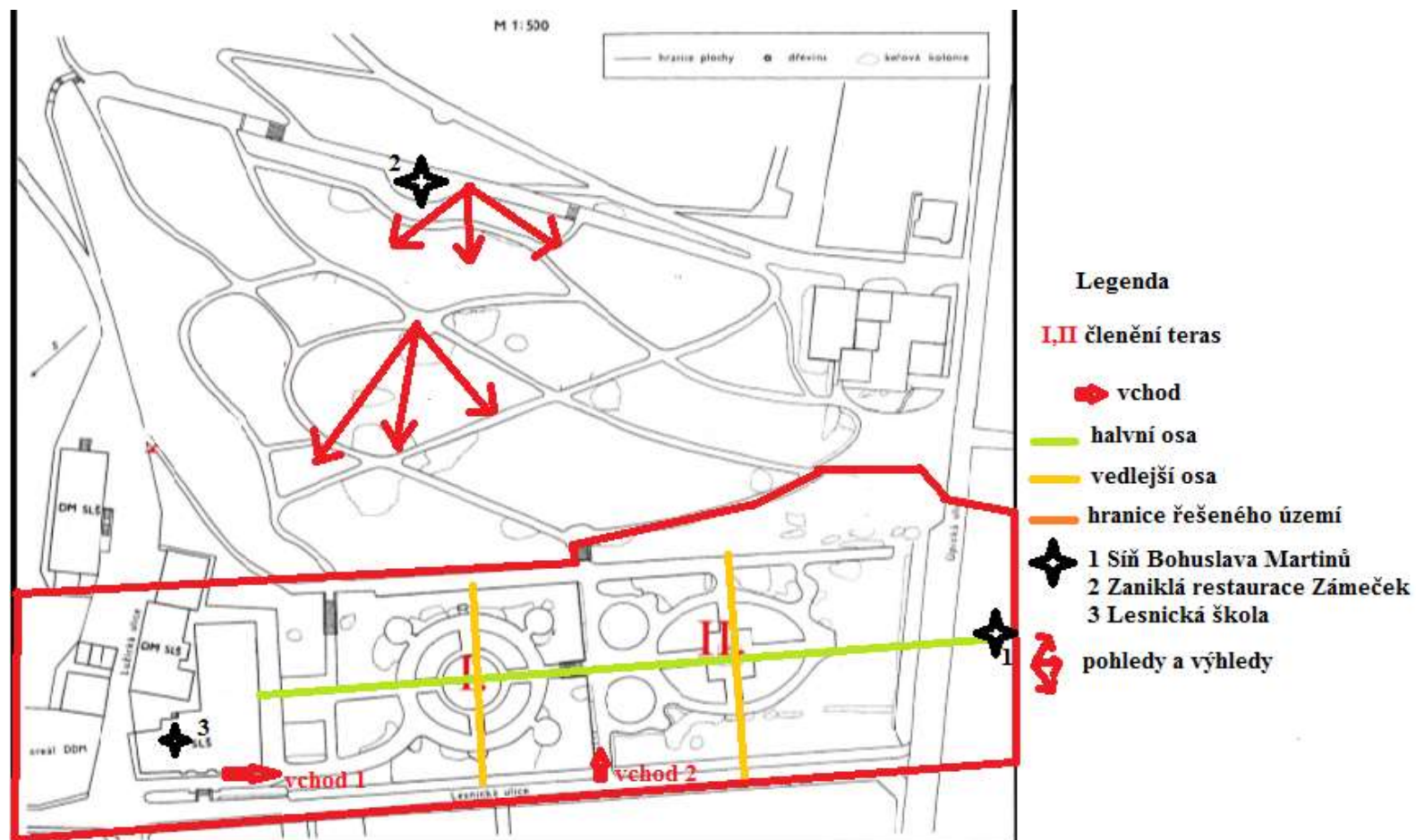
(Kalousková Romana, 2014)

Obrázek č. 43 - Rozdělení ploch



(Kalousková Romana, 2014)

Obrázek č. 44 – Kompozice parku



(Kalousková Romana, 2014)