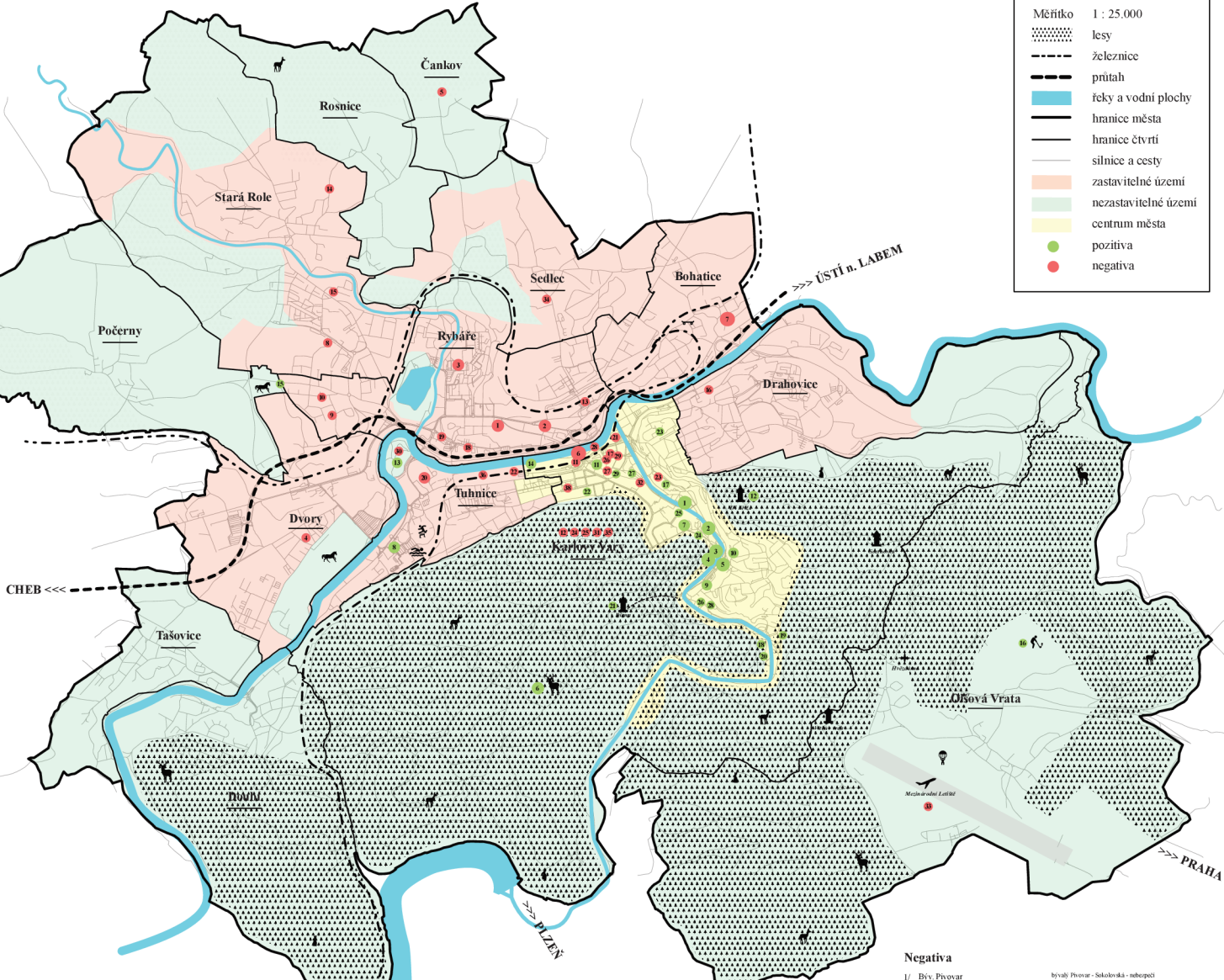


Měřítko 1 : 25.000

-  lesy
-  železnice
-  průtah
-  řeky a vodní plochy
-  hranice města
-  hranice čtvrti
-  silnice a cesty
-  zastavitelné území
-  nezastavitelné území
-  centrum města
-  pozitiva
-  negativa



Pozitiva

- | | |
|----------------------------|--|
| 1/ Mlýnská kolonáda | Koncerty, procházky, káva |
| 2/ Sadová kolonáda | Koncerty, procházky, káva |
| 3/ Tržní kolonáda | Koncerty, procházky, káva |
| 4/ Zámecká kolonáda | Koncerty, procházky, káva |
| 5/ Výchleňská kolonáda | Koncerty, procházky, káva |
| 6/ Svätý Linhart | Lesy, příroda, procházky |
| 7/ Lázeňské centrum | Umlátní lokalita, krásná architektura |
| 8/ KV Aréna | Sport, zábava, hokej |
| 9/ Městské divadlo KV | Kulturní zážitek |
| 10/ Sady Jana de Carro | Panorama KV, park, Lázeňská vila, nádherný výhled |
| 11/ Centrum města | Restaurace, Relax |
| 12/ Tři kříže | Hřbitov |
| 13/ Meandr | Příroda, zábava, lidé, cyklostezka, sport, pohyb, limetka kavárna |
| 14/ Náplavka | Příroda, zábava, lidé, cyklostezka, pohodlný výlet, kolo, děti, unikát atrakce |
| 15/ Jezdecký klub St. Role | Sport, relax |
| 16/ Golf Obřívá Vrata | Sport |
| 17/ Thermal hotel | Neraplněný potenciál, srdce MFF, litost, arch. dílo, svět úroveň - bez ironie |
| 18/ Galerie umění - okoli | Parky, krása, klid, galerie, umění |
| 19/ Letní kino - okoli | Krása, klid, park |
| 20/ Výchleňská Diana | Výhledka |
| 21/ Magistrát města | Práce, služby |
| 22/ Krájská nemocnice | Práce, služby |
| 23/ Skalníkový Sady | Klid, relaxace, zeleň |
| 24/ Dvořákovy sady | Klid, relaxace, zeleň |
| 26/ Sady Karla IV. | Klid, relaxace, zeleň |
| 27/ Smetanovy Sady | Klid, relaxace, zeleň |
| 28/ Symfonický orchestr | Kultura |
| 29/ Pěší zóna TGM | Procházka, pohoda |
| 30/ Richmond - okoli | Japonská zahrada, parky, krása, klid |

Negativa

- | | |
|--------------------------------------|--|
| 1/ Býv. Pivovar | bývalý Pivovar - Sokolovská - nebezpečí |
| 2/ Ul. Sokolovská | Čankov |
| 3/ Míst. část Rybáře | Dvory, Rybáře |
| 4/ Míst. část Dvory | Nemám takové místo není |
| 5/ Míst. část Čankov | Občasně, když tu tam místo nemám co dělat, tak tam nechtím |
| 6/ Podlehd Becherplatz | Občasně podchody - pod Becherovkou |
| 7/ Okolí teplárny | Okolí pivovaru, bezdomovci |
| 8/ Ul. Svobodova | OPUŠTENÁ MĚSTA |
| 9/ Ul. Staroměstská | Pivovar - kamaláze sůl a třešňe omamných a psychotropních látek - bezpečnost, okolí teplárny, bezpečnost, ul. Svobodova a Staroměstská |
| 10/ Křížovka Becherplatz | Sady Dvory - zastavená a chodit, suché stromy a bezpečnost. Zlaté kopečky - bývalá oběť |
| 11/ Pod most | Pivovar - sítlo bečfalá a řetěz krávozna v Becherovce - pravo na doprava |
| 12/ Horní nádraží | Pivovar aholetní |
| 13/ Jablonec | Pod mosty |
| 14/ Jablonec | Rybáře, Dvory, Horní nádraží - nemám se bezpečně |
| 15/ Porcelánka St. Role - Okolí | SOKOLOVSKÁ |
| 16/ Ul. Vítězná | Sokolovská bezdomovci a narukovaní, Jablonec a bezdomovci, Porcelánka St. Role - bezdomovci, bezdomovci a limetka. |
| 17/ Tržnice - okoli | Vítězná - koncentrace pechy brých existenci |
| 18/ Ul. Dolní Kamenná | V Karlových Varech podle měho názoru neexistuje žádné nebezpečí lokalita. |
| 19/ Rozcestí U Konečka | Faktum je, že kolem Tržnice a Sokolovské se občas schází podivné existence |
| 20/ Stani Vodárna | Ulice Sokolovská, Dolní Kamenná, rozcestí U Konečka - nepřijímám místa a divy mi lidem |
| 21/ Sládkova minerálních vod | Pravdělní Stani vodám - bezdomovci |
| 22/ Dolní nádraží | |
| 23/ Hotel Thermal - okoli | |
| 24/ Věžijní prostranství na sídlišti | |
| 25/ Věžijní prostranství | |
| 26/ Oblast Varšavské ulice | |
| 27/ Ul. T.G.M. | |
| 28/ Právý břeh řeky DN - Čertůk | |
| 29/ Náměstí - Tržnice | |
| 30/ Meandr Obřív | |
| 31/ Nedostatek parkovacích míst | |
| 32/ Oblast - Hl. Pošta | |
| 33/ Více leteckých spojů | |
| 34/ Zámecký Sady | |
| 35/ Příjezd Městem | |
| 36/ Browfield Dolní Nádraží | |
| 37/ Nám. Dr. Horákové | |