

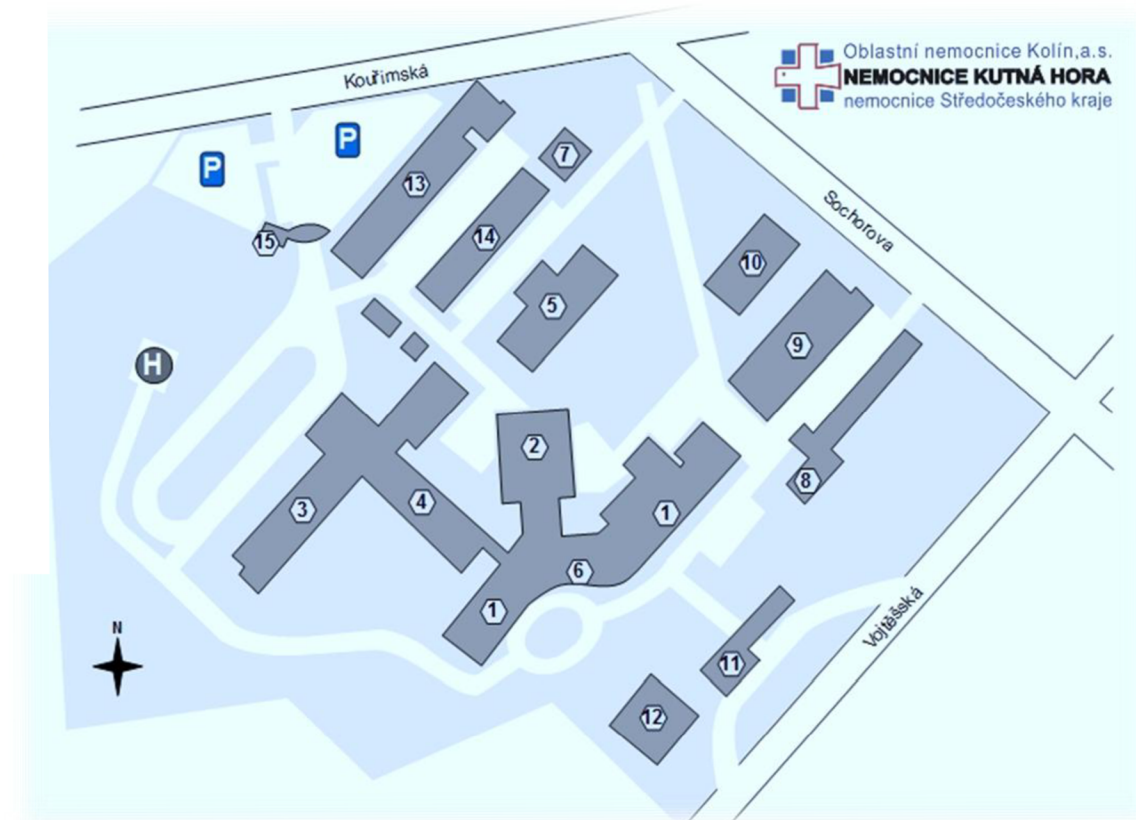
Nemocnice Kutná Hora



Plán areálu

MAPA AREÁLU NEMOCNICE KUTNÁ HORA

- 1 - Hlavní pavilon: Interní lůžka, Chirurgie lůžka, LDN lůžka
- 2 - Přístavba: CT, Interní ambulance, Ultrazvuk, Centrální operační sály, MOJIP, Sterilizace
- 3 - Poliklinika: Ředitelství, Chirurgické ambulance, Diabet. amb., Kardio. amb., Gastro. amb.
- 4 - Poliklinika: RTG, Rehabilitace, Laboratoře, Urologická ambulance
- 5 - Paliativní péče
- 6 - Pohotovost LSPP
- 7 - Patologie
- 8 - Technické oddělení
- 9 - Prádelna, Doprava
- 10 - Kotelna
- 11 - Dětská skupina - Srdíčko
- 12 - Ubytovna
- 13 - Záchraná služba
- 14 - Archiv
- 15 - Vrátnice





Vítejte v našem týmu!

Vážená kolegyně, vážený kolego,

srdečně Vás vítáme v řadách zaměstnanců Nemocnice Kutná Hora, která je součástí, odloučeným pracovištěm Oblastní nemocnice Kolín, a.s., nemocnice Středočeského kraje.

V tomto průvodci naleznete základní informace k Vaší adaptaci na nové zaměstnání.

Přejeme Vám mnoho úspěchů a spokojenosti!



Naše nemocnice

- Je držitelem certifikátu SAK – kvalita a bezpečná péče o pacienty
- Zaměstnává kolem 350 lidí
- Pečuje o přibližně 50 000 pacientů
- Zahrnuje jak lůžkovou tak ambulantní péči
- Má svoji lékárnu
- Provozuje dětskou skupinu Srdíčko
- Je přátelskou nemocnicí





Důležité kontakty

Adresa: Oblastní nemocnice Kolín, a.s.
nemocnice Středočeského kraje
nemocnice Kutná Hora
Vojtěšská 237
284 30, Kutná Hora

Telefon: 327 503 111 (tel. ústředna)
Fax: 327 514 104 (ředitelství)
Email: info@nemkh.cz

Web: www.nemocnicekutnahora.cz

Linka 111 – Ohlašovna požáru
Linka 334 – Resuscitační tým
Linka 311 – Hlášení krizové mimořádné události



Adaptační proces

- prochází jím každý nový zaměstnanec
- je zaznamenáván do formulářem který zaměstnanec obdrží při nástupu
- zahrnuje seznámení s pracovištěm, pracovními řády, postupy a povinnostmi
- pravidelně probíhá blok povinných školení:

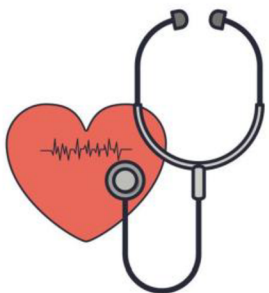
Vnitřní předpisy, GDPR a program zvyšování kvality

Hygiena rukou a nakládání s chemickými látkami

Nakládání s odpady

Kardiopumonální resuscitace (KPR)

Po jeho ukončení se formulář ukládá do osobní složky zaměstnance.



Lékařské prohlídky

Vstupní lékařská prohlídka: MUDr. Horákové Kristina
Kontakt sestra: 327 503 209
Ordinační doba: pondělí 13-15 hod
středa 8-10 hod

Je nutné s sebou přinést výpis z dokumentace od svého praktického lékaře.

Periodické lékařské prohlídky

Prohlídky probíhají dle časového rozpisu na základě směrnice SM_008
Lékařské prohlídky a kategorizace prací.
Je nutné se předem objednat (viz kontakt sestra).

Formulář na vstupní prohlídku obdržíte na personálním oddělení.

Účast na lékařských prohlídkách je povinná.





BOZP a PO

BOZP Bezpečnost a ochrana zdraví při práci
PO Požární ochrana

Kontaktní osoba:

Radka Sušanková
poliklinika I. patro - ředitelství
radka.susankova@nemkh.cz
327 503 311

Ohlašovna požáru: **111**
Ohlašovna nežádoucí události: **311**

Proškolení je nutné před začátkem výkonu práce!





Výdej OOPP

Evidenční kartu, na kterou jsou zaznamenávány OOPP zaměstnance obdrží v den nástupu. Výdej OOPP si zaměstnanec domluví s pracovnící skladu.

Kontaktní osoba:

Lenka Mikulášová
sklad MTZ – suterén budovy nemocnice
327 503 438
lenka.mikulasova@nemkh.cz

Používání OOPP je při práci povinné!



IT záležitosti

**Přístupy do jednotlivých softwarů
PC vybavení kanceláří nemocnice**

Kontaktní osoba:

**Igor Pechanec
poliklinika I. patro – IT oddělení
igor.pechanec@nemkh.cz
327 503 412**





Intranet

- základní **informační a komunikační kanál** nemocnice.
- zobrazí se po otevření webového počítače jako domovská stránka.

Obsah:

důležité aktuality
informace spojené s chodem nemocnice
všechny platné dokumenty

Cesta k:

pracovnímu e-mailu
webovým stránkám nemocnice
programu DoctIS pro objednání stravy
k Docházkovému systému
k programu Benefit
ostatní důležité odkazy



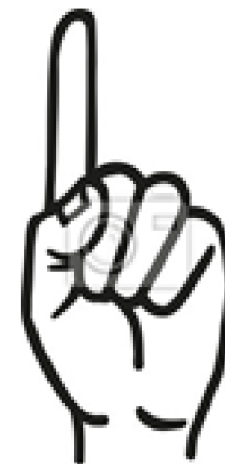
Důležité vnitřní předpisy

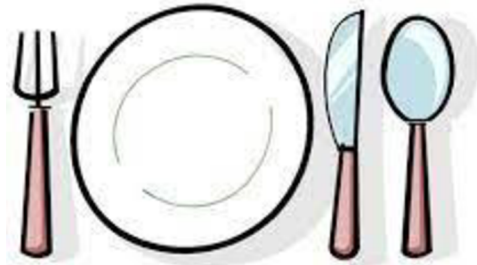
Jsou umístěné na intranetu pod záložkou DOKUMENTY.

Doporučujeme:

- Organizační řád pracoviště Nemocnice Kutná Hora (Ř_KH_001)
- Vize, mise, strategie ONK (P_01)
- Etický rámec a prevence korupce (SM_003)
- Kolektivní smlouva (SM_006)

a dále další směrnice týkající se oboru Vaší profese.





Stravování

Objednávání obědů:

- Objednávkový systém Doct IS – Domovská stránka Intranetu
- Přes PC umístěný v jídelně – pomocí čipu
- vzdálený přístup: <http://strava.nemocnicekutnahora.cz:81>
- Čip vydává technické oddělení

Kontaktní osoba:

Irena Winklerová
budova technického oddělení
irena.winklerova@nemkh.cz
327 503 126

Jídelna: II. patro polikliniky

výdej obědů: 11.30 hod – 13.00 hod

Přihlašovací jméno v programu DoctIS je osobní číslo.



Program Benefit 11

Kompletní program – Intranet, záložka PÉČE O ZAMĚSTNANCE nebo [www. Benefity.cz](http://www.Benefity.cz)

Zaměstnanecké výhody:

- Přímé výhody poskytnuté nemocnicí
- Výhody\ formou cafeterie (příspěvek zaměstnancům)
- Benefitní karta a přihlašovací údaje - personální oddělení

Kontaktní osoba:

Jitka Novotná
personální oddělení
poliklinika I. patro - ředitelství
jitka.novotna@nemkh.cz
327 503 447



Těšíme se na spolupráci!

