

Apendix

Seznam historických fotografií

Obr. 143: Pohled na Pavlov, v pozadí lužní les, 1. polovina 20. století
zdroj: REICHMANN, Vilém a Jaromír TOMEČEK, 1970. Pod Pálavou. Praha: Orbis. Naše vlast (Orbis).

Obr. 144: Původní zástavba, počátek 20. století
zdroj: soukromý archiv Pavel Kremitovský

Obr. 145: Původní zástavba, počátek 20. století
zdroj: soukromý archiv Pavel Kremitovský

Obr. 146: Krajina v okolí obce, 1. polovina 20. století
zdroj: REICHMANN, Vilém a Jaromír TOMEČEK, 1970. Pod Pálavou. Praha: Orbis. Naše vlast (Orbis).

Obr. 147: Horní část návsi, 1. polovina 20. století
zdroj: soukromý archiv Pavel Kremitovský

Obr. 148: Horní část návsi, 2017; Kristýna Kohoutková

Obr. 149: Prostor před kostelem, počátek 20. století
zdroj: Südmähren: Land an der Thaya [online], n.d. Wien: Landsmannschaft Thaya - Kulturverband der Südmährer in Österreich [cit. 2017-04-14]. Dostupné z: <http://www.suedmaehren.at/>

Obr. 150: Prostor před kostelem, 2017; Kristýna Kohoutková

Obr. 151: Spodní část návsi a ulice Lužní, 1. polovina 20. století
zdroj: soukromý archiv Pavel Kremitovský

Obr. 152: Spodní část návsi a ulice Lužní, 2017; Kristýna Kohoutková

Obr. 153: Prostor před kostelem, 1. polovina 20. století
zdroj: soukromý archiv Pavel Kremitovský

Obr. 154: Prostor před kostelem, 2017; Kristýna Kohoutková

Obr. 155: Česká 148 a 91, 1974
zdroj: soukromý archiv Pavel Kremitovský

Obr. 156: Česká 148 a 91, 2016; Kristýna Kohoutková

Obr. 157: Česká, 1979
zdroj: soukromý archiv Pavel Kremitovský

Obr. 158: Česká, 2017; Kristýna Kohoutková

Obr. 159: Spodní část ulice Česká, kolem roku 1960
zdroj: soukromý archiv Pavel Kremitovský

Obr. 160: Spodní část ulice Česká, 2016; Kristýna Kohoutková

Obr. 161: Křižovatka ulic Česká a Podhradní, kolem roku 1960
zdroj: soukromý archiv Pavel Kremitovský

Obr. 162: Křižovatka ulic Česká a Podhradní, 2017; Kristýna Kohoutková

Obr. 163: Ulice Podhradní, počátek 20. století
zdroj: soukromý archiv Pavel Kremitovský

Obr. 164: Ulice Podhradní, 2017; Kristýna Kohoutková

Obr. 165: Průchozí ulička mezi návsi a Českou, počátek 20. století

Obr. 166: Průchozí ulička mezi návsi a Českou, 2016; Kristýna Kohoutková

Obr. 167: Křižovatka ulic 23. dubna a Klentnická, 1913
zdroj: soukromý archiv Pavel Kremitovský

Obr. 168: Křižovatka ulic 23. dubna a Klentnická, 2017; Kristýna Kohoutková

Obr. 169: Ulice Rudolfa Gajdoše, 1978
zdroj: soukromý archiv Pavel Kremitovský

Obr. 170: Ulice Rudolfa Gajdoše, 2017; Kristýna Kohoutková

Obr. 171: Tradiční vinařské sklepy v dolní části obce, 1. polovina 20. století
zdroj: REICHMANN, Vilém a Jaromír TOMEČEK, 1970. Pod Pálavou. Praha: Orbis. Naše vlast (Orbis).

Obr. 172: Tradiční vinařské sklepy v dolní části obce, 2017; Kristýna Kohoutková

Obr. 173: Pohled na Pavlov od zákruty řeky Dyje, 1. polovina 20. století
zdroj: soukromý archiv Kristýna Kohoutková

Obr. 174: Pohled na Pavlov z kempu, 2017; Kristýna Kohoutková

Obr. 175: Pohled na Pavlov z nivy Dyje, 1. polovina 20. století
zdroj: soukromý archiv Pavel Kremitovský

Obr. 176: Pohled na Pavlov z Pavlovského mokřadu, 2017; Kristýna Kohoutková

Historické fotografie



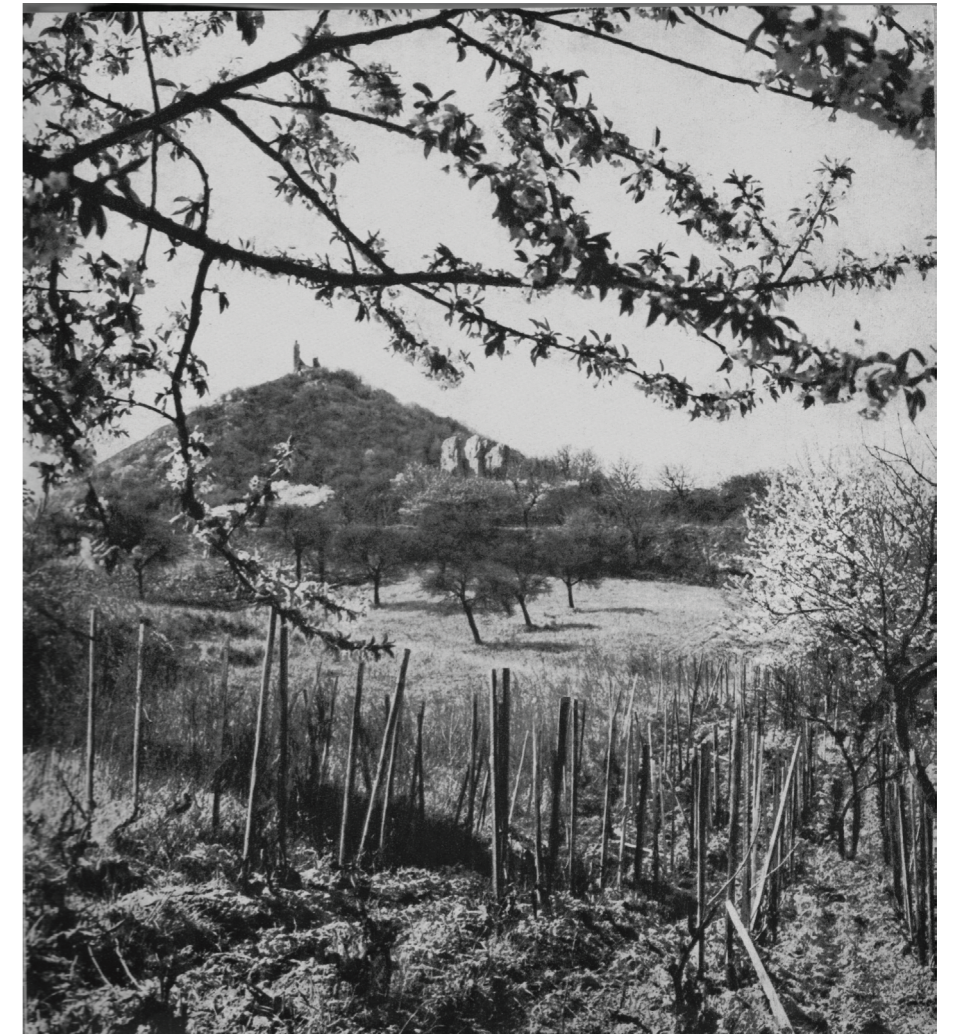
Obrázek 143: Pohled na Pavlov, v pozadí lužní les, 1. polovina 20. století



Obrázek 144: Původní zástavba, počátek 20. století



Obrázek 145: Původní zástavba, počátek 20. století



Obrázek 146: Krajina v okolí obce, 1. polovina 20. století

Náves



Obrázek 147: Horní část návsi, 1. polovina 20. století



Obrázek 149: Prostor před kostelem, počátek 20. století



Obrázek 151: Spodní část návsi a ulice Lužní, 1. polovina 20. století



Obrázek 153: Prostor před kostelem, 1. polovina 20. století



Obrázek 148: Horní část návsi, 2017



Obrázek 150: Prostor před kostelem, 2017



Obrázek 152: Spodní část návsi a ulice Lužní, 2017



Obrázek 154: Prostor před kostelem, 2017

ulice Česká



Obrázek 155: Česká 148 a 91, 1974



Obrázek 157: Česká, 1979



Obrázek 159: Spodní část ulice Česká, kolem roku 1960



Obrázek 161: Křižovatka ulic Česká a Podhradní, kolem roku 1960



Obrázek 156: Česká 148 a 91, 2016



Obrázek 158: Česká, 2017



Obrázek 160: Spodní část ulice Česká, 2016



Obrázek 162: Křižovatka ulic Česká a Podhradní, 2017

další



Obrázek 163: Ulice Podhradní, počátek 20. století



Obrázek 165: Průchozí ulička mezi návší a Českou, počátek 20. století



Obrázek 167: Křižovatka ulic 23. dubna a Klentnická, 1913



Obrázek 169: Ulice Rudolfa Gajdoše, 1987



Obrázek 164: Ulice Podhradní, 2017



Obrázek 166: Průchozí ulička mezi návší a Českou, 2016

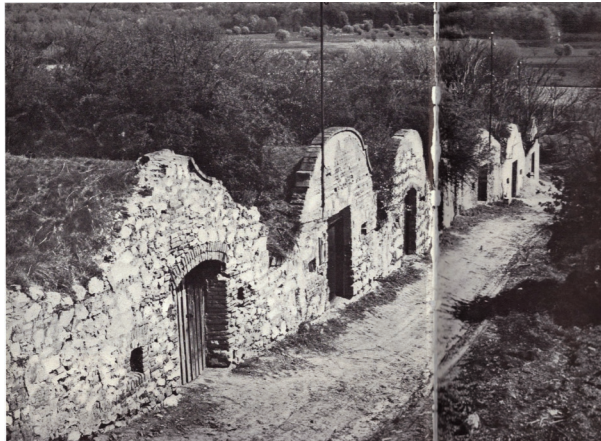


Obrázek 168: Křižovatka ulic 23. dubna a Klentnická, 2017



Obrázek 170: Ulice Rudolfa Gajdoše, 2017

krajina



Obrázek 171: Tradiční vinařské sklepy v dolní části obce, 1. polovina 20. století



Obrázek 173: Pohled na Pavlov od zákruty řeky Dyje, 1. polovina 20. století



Obrázek 175: Pohled na Pavlov z nivy Dyje, 1. polovina 20. století



Obrázek 172: Tradiční vinařské sklepy v dolní části obce, 2017



Obrázek 174: Pohled na Pavlov z kempu, 2017



Obrázek 176: Pohled na Pavlov z Pavlovského mokřadu, 2017

