

APLIKÁCIA PRE PODPORU MANAŽERSKÉHO ROZHODOVANIA vo firme zaoberajúcej sa propagačnými predmetmi

Bakalárska práca

Autor:
Michal Poľakovský

Vedúci práce:
Ing. Pavel Turčínek, PhD.

Obsah

- Ciel' práce
- Metodika
- QlikView
- O firme REDA a.s.
- Dátové modely a diagram aktivít
- Ukážka aplikácie
- Modelová situácia a manažérske riešenie

Ciel' práce

- Vytvorenie BI aplikácie, ktorá má podporiť manažérske rozhodovanie a kontrolu dát vo firme REDA a.s
- Finančné a kontrolórske procesy

Postup tvorby aplikácie

- Teoretický základ z oblasti BI, podnikových procesov, manažérskeho rozhodovania atď’.
- Vytvorenie modelu dátového skladu (ER Diagram)
- Funkcionalita aplikácie (Diagram prípadov použitia)
- ELT proces načítania dát z účtovej knihy (Diagram aktivít)
- Tvorba finančných plánov (Diagram aktivít)
- Implementácia do BI QlikView



- Business Discovery architektúra
- AQL technológia
- Skriptovanie a vlastný dátový sklad
- Výrazy a množinová analýza
- Objekty a analýzy
- Správy (reporty)

REDA[®]



Funkcionalita aplikácie

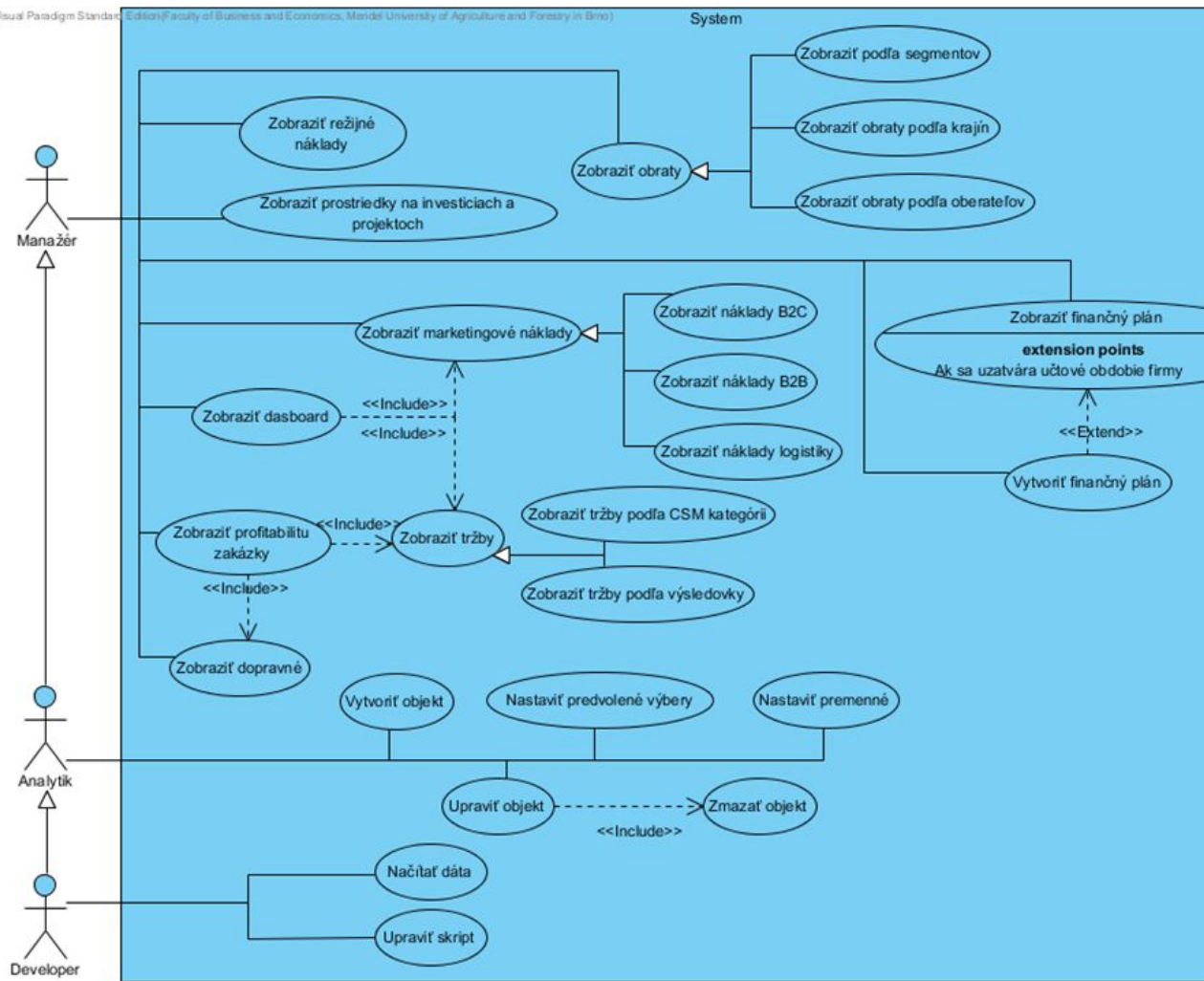
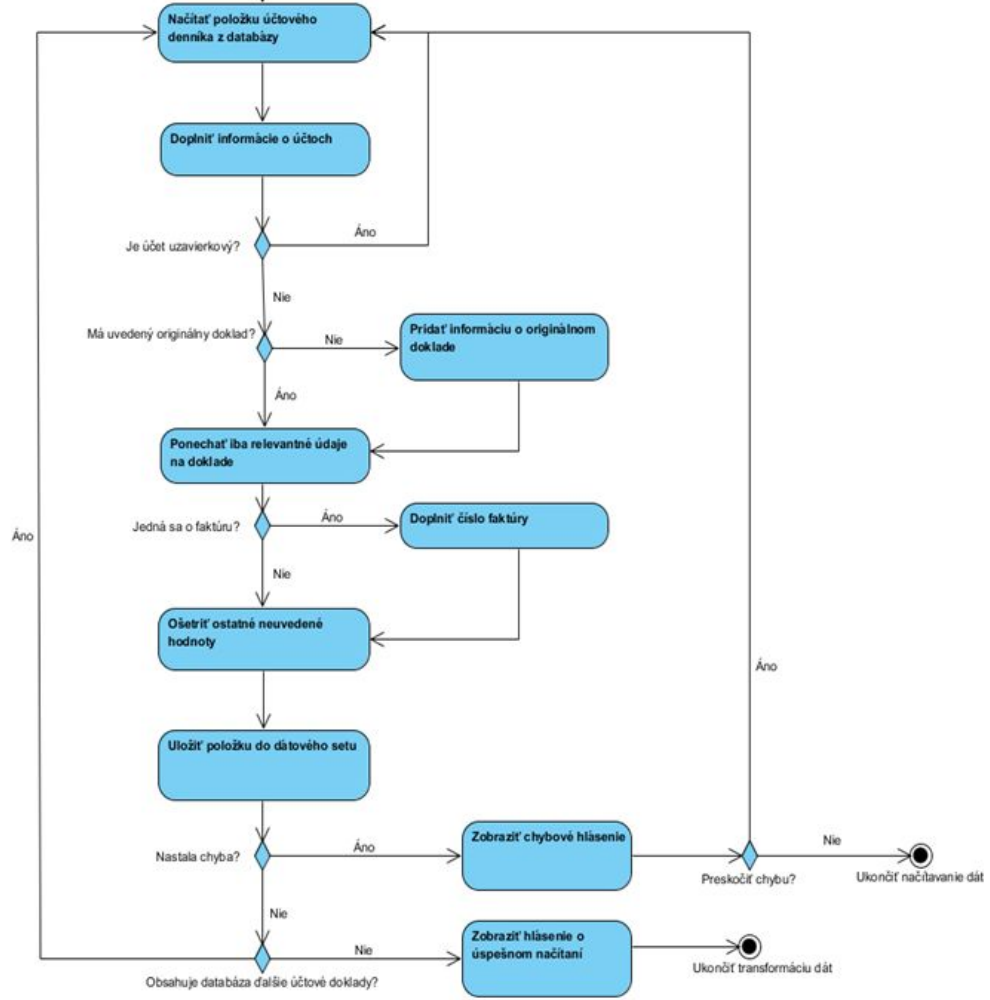
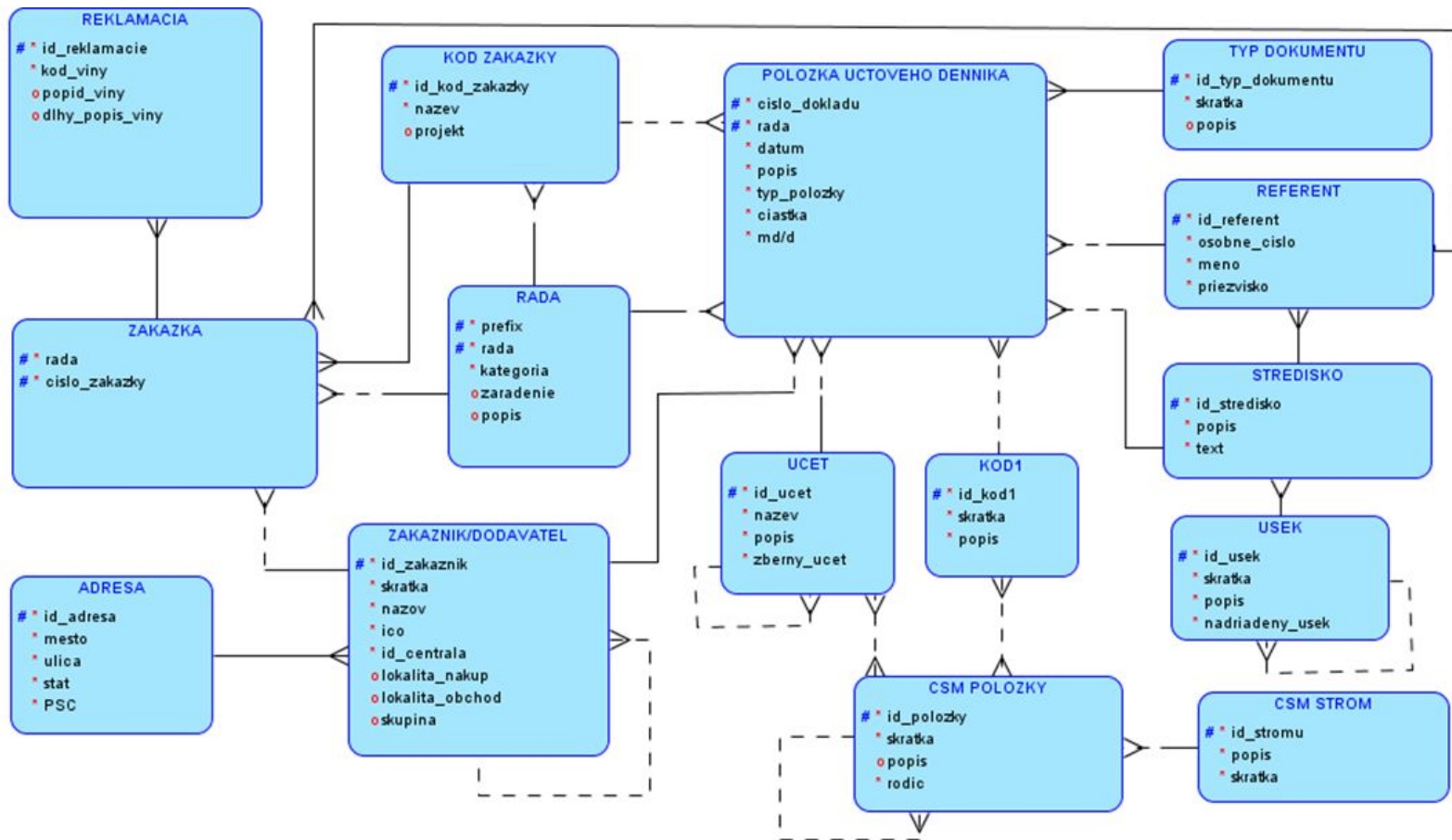


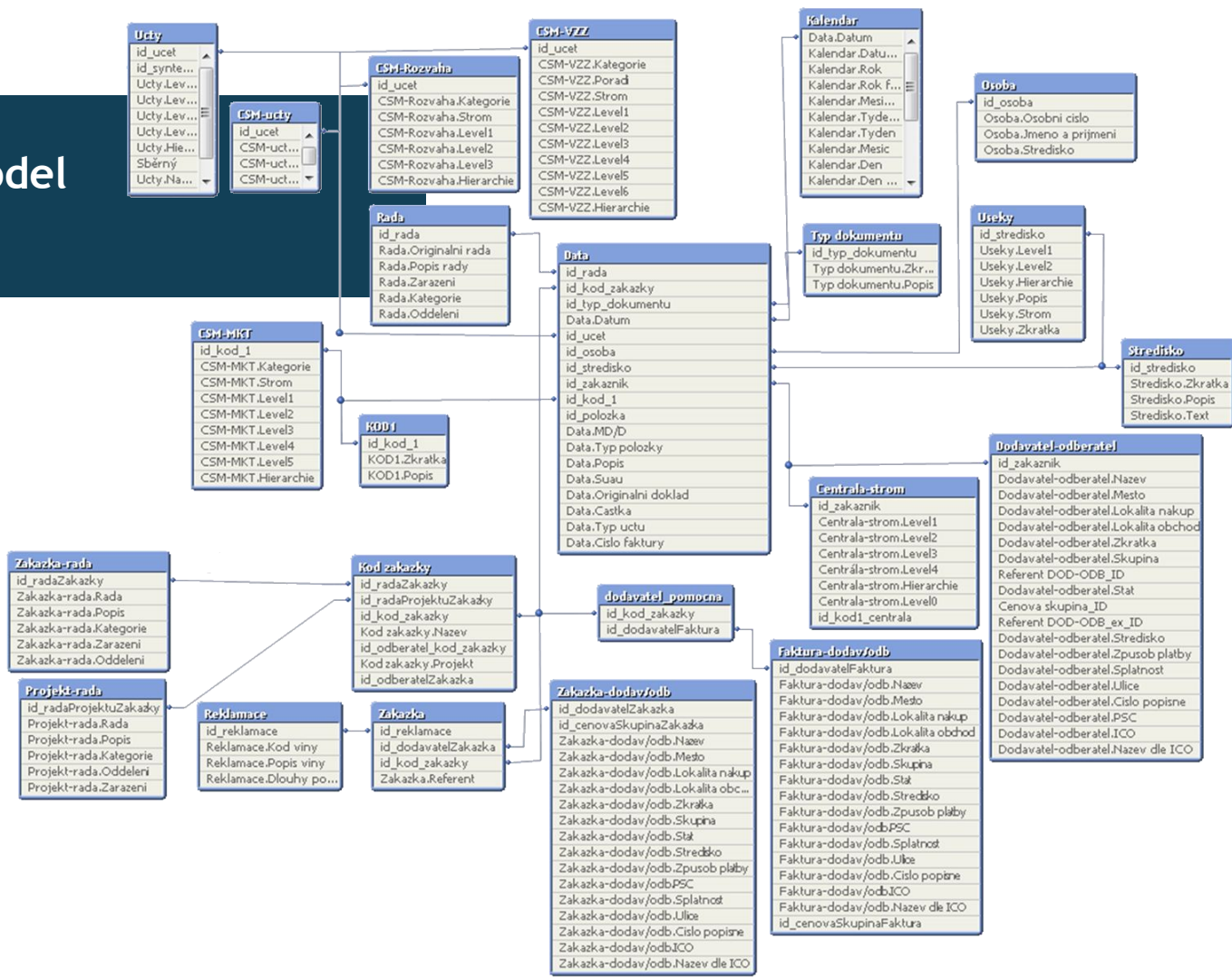
Diagram aktivít ETL procesu načítania účtovej knihy



ERD



Dátový model QV





Výběr

- Úsek ▾
- Středisko ▾
- Úč.číslo ▾
- Úč.název ▾
- Referent ▾
- Dod. / Odb. ▾
- Kód1 ▾
- Řada/číslo ▾
- Řada/popis ▾

- DOKLADY
- STAV PO MĚSÍCÍCH
- Detail MKT
- 
- KOMUNIKACE
- AUTA

Rok: 2013 2014 **2015** 2016

Kvartál: Q1 Q2 Q3 Q4

Měsíc: 04 05 06 07 08 09 10 11 12 01 02 03

Current Selections

Kalendář.Rok fiskal

REALITA **PLÁN**



107%

Real / Plán
2015

Náklady

	Plán 2015	Real 2015	%	Čerpání	Real 2014	%	Změna
Total	-669 803	-719 947	107%		-6 477 271	11%	
Personální náklady	-142 613	-3 022	2%		14 987	-20%	
Mzdy	-21 141	-3 254	15%		-1 110	293%	
Nemocenská	-8 686	1 513	-17%		-108	-1 398%	
Odměny	-6 250	0	0%		262	0%	
Pojistění	-96 498	-12 077	13%		-11 109	109%	
Sociální náklady	-10 037	10 796	-108%		27 054	40%	
Přímé náklady	-9 925	-841 699	8 481%		-6 349 170	13%	
Clo	0	0	-		68	0%	
Dopravné k zákazníkům	-1 164	-594 410	51 082%		-6 154 254	10%	
Provize	-1 889	138	-7%		-74	-186%	
Reklamacce	0	-25	100%		-2 436	1%	
Výroba	-6 872	-247 403	3 600%		-192 474	129%	
Režijní náklady dané	-10 262	22 992	-224%		28 727	80%	
Dané	-1 862	-188	10%		-414	46%	
Leasing	-1 858	-508	27%		47	-1 088%	
Odpisy	-6 542	23 689	-362%		29 094	81%	
Režijní náklady ovlivnitelné	-507 004	101 782	-20%		-171 815	-59%	
Auta	-32 535	-14 551	45%		-24 628	59%	
Cestovné	-36 136	41	-0%		20 600	0%	
Dopravné ostatní	-20 774	-64 424	310%		-6 623	973%	
Energie	-10 188	-1 841	18%		-7 317	25%	
Externí služby	-13 552	2 823	-21%		5 440	52%	
Interní spotřeba	-11 942	4 160	-35%		-4 666	-89%	
IT	-52 440	222 305	-424%		-139 240	-160%	



Segment

Úsek

Středisko

LOG

B2C

B2B

Identifikace

Účet

Účet/Číslo

Referent

Kód1

Kód zakázky

Kód projektu

Popis pol.

Hledej

DOKLADY

VÝSLEDKY SEGMENTŮ

ROZBOR TRŽEB

DOPRAVNÉ

Číslo účtu

Rok 2013 2014 2015 2016

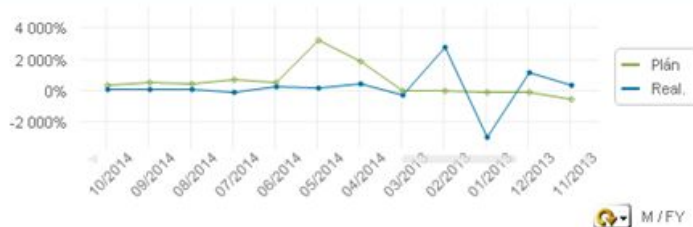
Kvartál Q1 Q2 Q3 Q4

Měsíc 04 05 06 07 08 09 10 11 12 01 02 03

Marže %

Kč

196,6%



Finanční výsledek

	Plán	Real	%	Real	%
Provozní výsledek	1 823 557	###	647%	3 169 626	100%
Hrubé rozpětí	170 525	10 881 954	6 381%	2 353 407	100%
Tržby	8 593	8 126 715	94 570%	2 528 495	100%
Tržby zboží	-293	2 280 952	-778 647%	280 103	100%
Tržby služby	7 690	5 794 211	75 348%	2 231 317	100%
Tržby ostatní	0	1 091	100%	0	100%
Slevy, skonta	1 196	49 673	4 152%	16 915	100%
Barter	0	786	100%	159	100%
Přímé náklady	161 932	2 755 239	1 701%	-175 088	100%
Náklady zboží	32 312	2 212 262	6 847%	325 517	100%
Dopravné k zákazníkům	21 938	145 647	664%	-717 137	100%
Provize	21 164	-323	-2%	-212	100%
Reklama	0	7 618	100%	3 174	100%
Výroba	78 869	389 977	494%	213 571	100%
Clo	7 649	58	1%	0	100%
Režijní náklady	1 639 631	817 014	50%	605 035	100%
Personální náklady	215 221	24 340	11%	69 094	100%
Mzdy	75 462	8 831	12%	3 220	100%
Nemocenská	-6 173	1 011	-16%	609	100%
Odměny	11 227	208	2%	0	100%
Pojištění	128 585	-65 643	-51%	-14 875	100%
Sociální náklady	6 118	79 933	1 306%	80 140	100%
Režijní náklady daně	96 216	-43 152	-45%	-15 711	100%
Daně	5 500	-146	-3%	22	100%



Výběr

Středisko ▼

Dod. / Odb. ▼

Kódi ▼

Obj. / Zak. ▼

DOKLADY

CHYBNÉ ÚDAJE

B2C ?



B2B ?



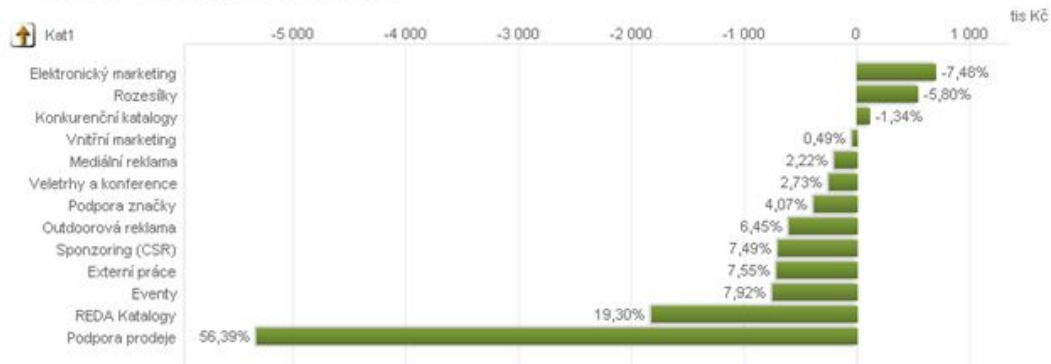
Marketing ?



Obchod ?



Podíl na celkových nákladech



Marketingové náklady

Kategorie	Plán 2015	Real 2015	%	Real 2014	%
Total	136 399 793	-9 450 373	-7%	620 866	####
Elektronický marketing	2 420 538	706 429	29%	-310 492	-228%
Databáze klientů	64 986	814 528	1 253%	16 665	4 888%
e-shop.reda.info	274 062	0	0%	-269 304	0%
e-shopy dealerské	809 744	160 103	20%	109 496	146%
Inzerce	-1 258 430	0	0%	107 758	0%
Online reklama	2 206 905	274 449	12%	0	100%
PPC	1 462 512	0	0%	0	-
www podpora	-573 863	-160 592	28%	-99 096	162%
www vylepšení (aktualizace, AOP)	1 240 736	-345 026	-28%	0	100%
www.excursion.cz	70 528	0	0%	0	-
www.excursion.info	-938 321	-131 575	14%	-221 097	60%
www.reda.info	-938 321	94 541	-10%	45 086	210%
Eventy	14 235 906	-748 756	-5%	-621 177	121%
Den otevřených dveří	7 747 877	110 425	1%	-21 885	-505%
Klienti, ostatní (POBOČKY)	6 488 029	-859 181	-13%	-599 292	143%
Externí práce	-40 366	-713 608	1 768%	175 174	-407%
Grafické návrhy	1 370 340	-713 608	-52%	175 174	-407%
Ostatní	-92 157	0	0%	0	-
Tisk	-1 318 549	0	0%	0	-
Konkurenční katalogy	274 062	126 582	46%	0	100%
Analýzy, průzkumy	274 062	126 582	46%	0	100%
Mediální reklama	6 437 467	-209 686	-3%	0	100%

Výrazy a množinová analýza

▫ Výpočet plánů

`SUM({<[Data.Typ polozky]="Marketing">}Data.Castka)`

▫ Výpočet skutečnosti

`SUM({<[Data.Typ polozky]="Deník", Ucty.Level1={'Výnosy','Náklady'}, KOD1.Popis={'? MKT*'}>}Data.Castka*(-1))`

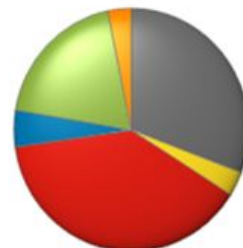
ČERPÁNÍ

6,2%

Investice 2015

Zkratka	▲ Popis	Plán / ILIZ	Skutečnost	Čerpání
Celkem		7 535 829	467 192	-7 068 636
CGI_15-U1001	Silové rozvody	121 876	0	-121 876
CGI_15-U1002	Parkovací stání	121 876	0	-121 876
CGI_15-U1003	Obměna vzduchu šatny X2	121 876	0	-121 876
CGI_15-U1004	Šatny brigádníci	121 876	44 797	-77 079
CGI_15-U1005	Odsávání kantýna	121 876	0	-121 876
CGI_15-U1006	Filtrace tlak. vzduchu	121 876	0	-121 876
CGI_15-U1007	Led osvětlení P4	121 876	0	-121 876
CGI_15-U1008	Stavební úpravy po Golf	121 876	0	-121 876
CGI_15-U1009	Datový rozvaděč P3	121 876	0	-121 876
CGI_15-U1010	Zvlhčování vzduchu v P3	121 876	0	-121 876
CGI_15-U1011	Chlazení transfer	121 876	0	-121 876
CGI_15-U1012	Chlazení+větrání vedení	121 876	0	-121 876
CGI_15-U1013	Vybudování rampy S3	121 876	0	-121 876
CGI_15-U1014	Toalety Skalky	121 876	-80 690	-202 566

Plán 2015



U100	2 316
U200	244
U300	2 925
U400	366
U500	1 442
U800	244

ČERPÁNÍ

4,0%

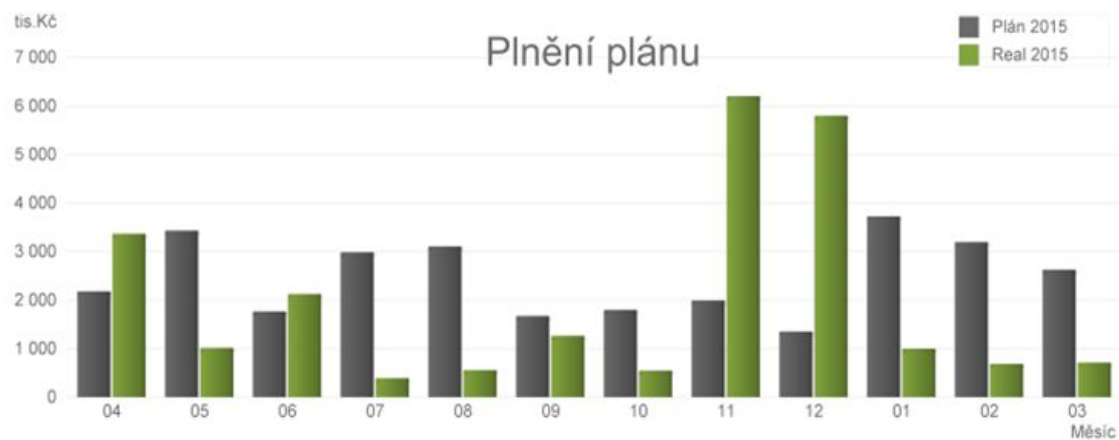
Projekty 2015

Zkratka	▲ Popis	Plán / ILIZ	Skutečnost	Čerpání
Celkem		3 959 251	160 337	-3 798 915
CGP_15-U1001	VŘ rezerva	-62 657	0	62 657
CGP_15-U1002	Opravy vrat	121 876	0	-121 876
CGP_15-U1003	Opravy podlah sklady	121 876	-168 991	-290 867
CGP_15-U1004	Židle	121 876	0	-121 876
CGP_15-U1005	Malířské práce interiér	121 876	90 288	-31 588
CGP_15-U1006	HUP Skalky	121 876	0	-121 876
CGP_15-U1007	Oprava střeš. pláště PH	121 876	0	-121 876
CGP_15-U1008	Opravy střešních folií	121 876	0	-121 876
CGP_15-U1009	Kompresory	121 876	0	-121 876
CGP_15-U1010	Oprava zdvih. můstků	121 876	0	-121 876
CGP_15-U1011	Schodiště A/B Skalky	121 876	0	-121 876
CGP_15-U1012	Boční nájezd P4 - oprava	121 876	0	-121 876
CGP_15-U1013	Malby a stavební úpravy	121 876	-25 681	-147 557
CGP_15-U1014	Oprava rozvaděče kříž	121 876	0	-121 876

Plán 2015



U100	2 497
U200	731
U300	366
U400	122
U500	244



Měsíc	04	05	06	07	08	09	10	11	12	01	02	03
Plán 2015	-2 182	-3 433	-1 763	-2 982	-3 108	-1 671	-1 797	-1 991	-1 349	-3 723	-3 195	-2 626
Real 2015	3 366	1 014	2 123	390	558	1 263	546	6 203	5 798	1 000	684	713
%	-154%	-30%	-120%	-13%	-18%	-76%	-30%	-311%	-430%	-27%	-21%	-27%



Měsíc	04	05	06	07	08	09	10	11	12	01	02	03
Real 2015	3 366	1 014	2 123	390	558	1 263	546	6 203	5 798	1 000	684	713
Real 2014	18 884	1 003	2 769	914	1 797	9 274	1 646	561	5 597	2 441	1 187	259
%	18%	101%	77%	43%	31%	14%	33%	1 105%	104%	41%	58%	275%

MĚSÍČNÍ VÝSLEDKY

	11/2015			11/2014	
	Real.	Plan	%	Comp.	%
Tržby zboží	32 458	-324	-10 010% ▲	594 530	5% ▼
Tržby služby	410 157	-600	-68 325% ▲	128 917	318% ▲
Tržby TOTAL	442 615	-925	-47 873% ▲	723 448	61% ▼
Náklady zboží	609	-1 031	-59% ▲	7 376	8% ▼
Obchodní marže	31 849	707	4 507% ▲	587 154	5% ▼
Marže v %	98,1%	-217,9%	316% ▲	98,8%	-1% ▼
Spotřeba mat. a energie	-52 050	-16 130	323% ▼	-14 492	359% ▼
Služby	-337 304	-22 488	1 500% ▼	-143 967	234% ▼
Osobní náklady	-7 923	-8 181	97% ▲	2 795	-283% ▼
Odpisy	1 816	-582	-312% ▲	1 452	125% ▲
Vybrané náklady TOTAL	-395 461	-47 381	835% ▼	-154 212	256% ▼
Jednorázové inv. a projekty	-80	-954	8% ▲	193	-41% ▼
Provozní rezervy	0	0	0%	0	0%
Provozní VH	874 018	51 223	▲	887 585	▼
Finanční rezervy	0	0	0%	0	0%
Finanční VH	25 984	137	▲	32 433	▼
VH před zdaněním	900 002	51 360	▲	920 019	▼

B2B

	11/2015			11/2014	
	Real.	Plan	%	Comp.	%
Tržby zboží	32 481	-272	-11 930% ▲	39 474	82% ▼
Tržby služby	301 681	11	2 713 039% ▲	335 130	90% ▼
Tržby TOTAL	334 162	-261	##### ▲	374 605	89% ▼
Náklady zboží	-51 151	-593	8 620% ▼	-27 072	189% ▼
Obchodní marže	83 632	321	26 042% ▲	66 547	126% ▲
Marže v %	257,5%	-117,9%	375% ▲	168,6%	89% ▲
Spotřeba mat. a energie	-36 229	256	-14 170% ▼	-19 495	186% ▼
Služby	-165 526	-1 969	8 407% ▼	9 455	1 751% ▼
Osobní náklady	-213	13	-1 588% ▼	-376	57% ▲
Odpisy	1	0	100% ▲	0	100% ▲
Vybrané náklady TOTAL	-201 967	-1 700	11 881% ▼	-29 326	689% ▼
Jednorázové inv. a projekty	0	0	0%	0	0%
Provozní rezervy	0	0	0%	0	0%
Provozní VH	603 145	2 799	▲	444 261	▲
Finanční rezervy	0	0	0%	0	0%
Finanční VH	23 805	0	▲	25 240	▼
VH před zdaněním	626 950	2 799	▲	469 501	▲

Logistika

	11/2015			11/2014	
	Real.	Plan	%	Comp.	%
Tržby zboží	-32 373	-13	249 301% ▼	529 468	-6% ▼
Tržby služby	-5 666	24	-23 486% ▼	-275 595	2% ▲
Tržby TOTAL	-38 040	11	##### ▼	253 873	-15% ▼
Náklady zboží	82 777	95	87 194% ▲	92 190	90% ▼
Obchodní marže	-115 150	-108	106 700% ▼	437 279	-26% ▼
Marže v %	355,7%	831,1%	-475% ▼	82,6%	273% ▲
Spotřeba mat. a energie	-1 952	-1 607	121% ▼	1 586	-123% ▼
Služby	-53 002	-990	5 351% ▼	4 440	-1 194% ▼
Osobní náklady	-547	-1 660	33% ▲	-423	129% ▼
Odpisy	-21	-106	20% ▲	19	-113% ▼
Vybrané náklady TOTAL	-55 522	-4 363	1 273% ▼	5 623	-987% ▼
Jednorázové inv. a projekty	0	0	0%	0	0%
Provozní rezervy	0	0	0%	0	0%
Provozní VH	-59 471	4 387	▼	251 556	▼
Finanční rezervy	0	0	0%	0	0%
Finanční VH	1 386	0	▲	4 078	▼
VH před zdaněním	-58 085	4 387	▼	255 635	▼

B2C

	11/2015			11/2014	
	Real.	Plan	%	Comp.	%
Tržby zboží	31 317	-123	-25 440% ▲	24 979	125% ▲
Tržby služby	114 191	-621	-18 402% ▲	69 467	164% ▲
Tržby TOTAL	145 508	-744	-19 567% ▲	94 446	154% ▲
Náklady zboží	-32 989	-255	12 928% ▼	-55 766	59% ▲
Obchodní marže	64 305	132	48 687% ▲	80 745	80% ▼
Marže v %	205,3%	-107,3%	313% ▲	323,3%	-118% ▼
Spotřeba mat. a energie	-3 733	-4 264	88% ▲	-1 695	220% ▼
Služby	-113 126	-7 231	1 565% ▼	-141 450	80% ▲
Osobní náklady	-1 662	-1 145	145% ▼	893	-186% ▼
Odpisy	-17	-129	13% ▲	-270	6% ▲
Vybrané náklady TOTAL	-118 538	-12 768	928% ▼	-142 522	83% ▲
Jednorázové inv. a projekty	0	-488	0% ▲	0	0%
Provozní rezervy	0	0	0%	0	0%
Provozní VH	300 873	13 543	▲	189 852	▲
Finanční rezervy	0	0	0%	0	0%
Finanční VH	-1 033	122	▼	1 053	▼
VH před zdaněním	299 840	13 665	▲	190 905	▲



Recenzie manažérov firmy REDA a.s.

Záver

- Plne funkčná aplikácia
- Tvorba nových reportov aj na dennej báze
- Rozšíriteľná o ďalšie dátové entity
- Využívaná pre manažérske rozhodovanie a plánovanie
- Možnosť generovania dát pre iné aplikácie



Ďakujem za pozornosť!