

HODNOTY / LIMITY / ZÁMĚRY

--- Hranice mikroregionu PORTA BOHEMICA

HODNOTY

- Urbanisticky hodnotný soubor
- ▲▲▲▲ Hranice CHKO České středohoří
- ▼ Evropsky významné lokality (EVL)

LIMITY

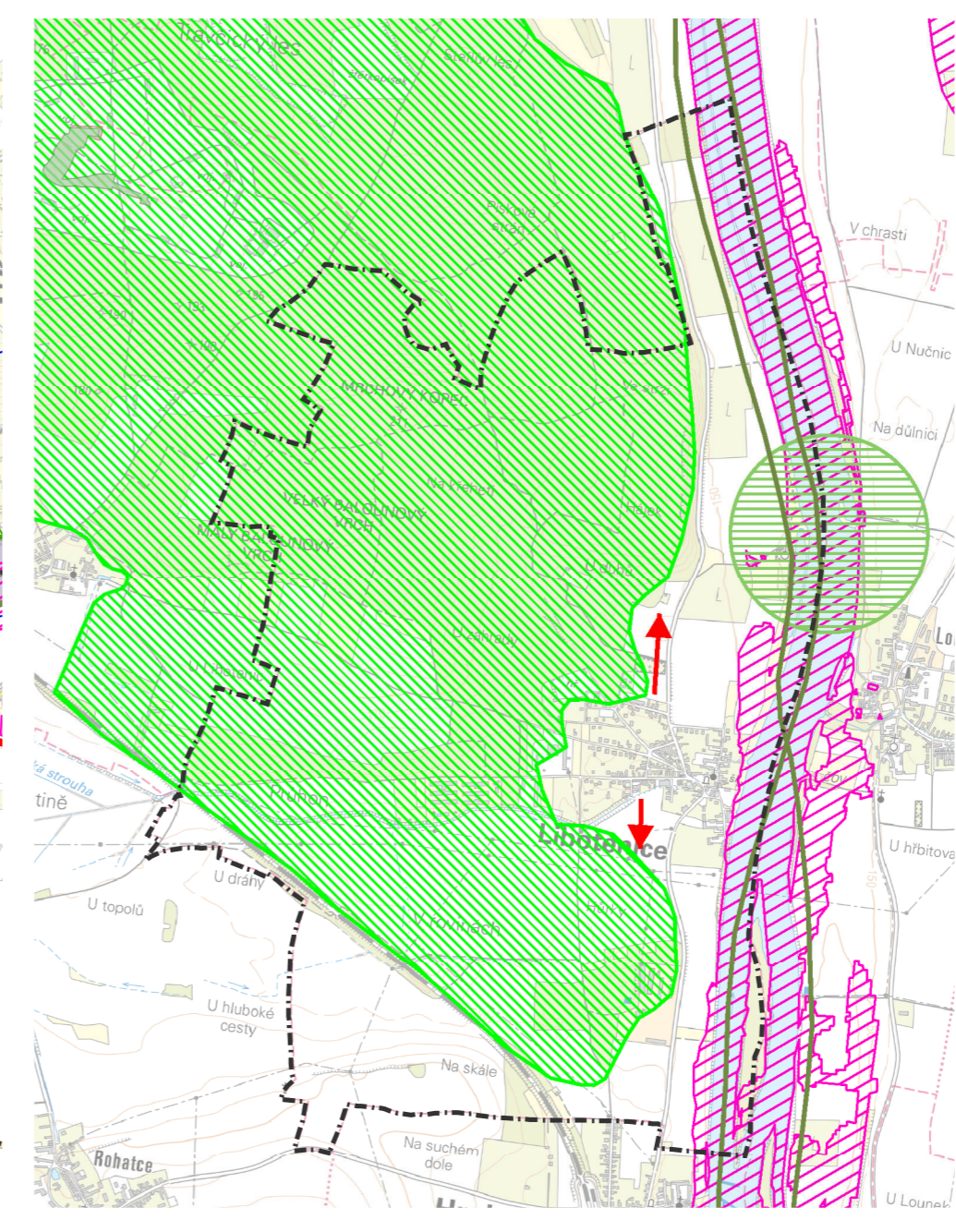
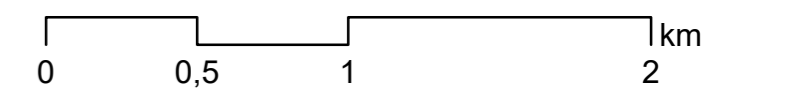
- ▼ CHOPAV
- ▨ Aktivní zóny záplavového území Q100
- Poddolovaná území bod
- ▣ Poddolovaná území plocha
- ▣ Dobývací prostory těžené
- ÚSES - směry propojení regionálních biokoridorů
- ÚSES - osy nadregionálních biokoridorů
- ▨ ÚSES - regionální biokoridory stávající
- ▨ ÚSES - regionální biocentra
- ▨ ÚSES - nadregionální biocentra

ZÁMĚRY

- Železniční zastávka
- ČOV
- Loděnice - revitalizace brownfieldu
- Směr rozvoje sídla dle ÚP
- VRT dle ZÚR
- Obchvat
- ▣ Rozšíření přístaviště

Rozvojové plochy dle ÚP

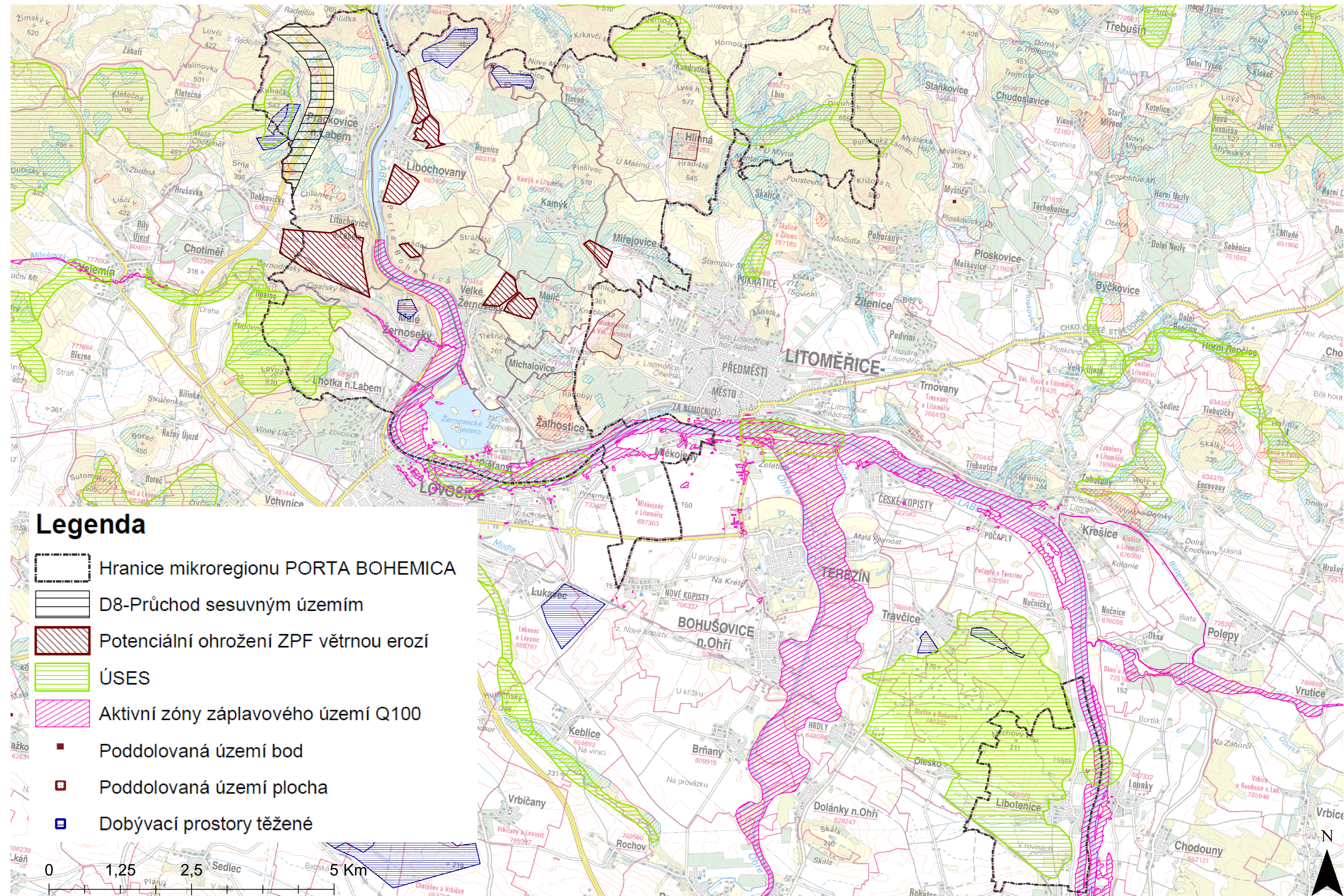
- ▨ plocha smíšená obytná
- ▨ plocha výroby
- ▨ veřejná zeleň



1:25 000

Problémový výkres

1:40 000



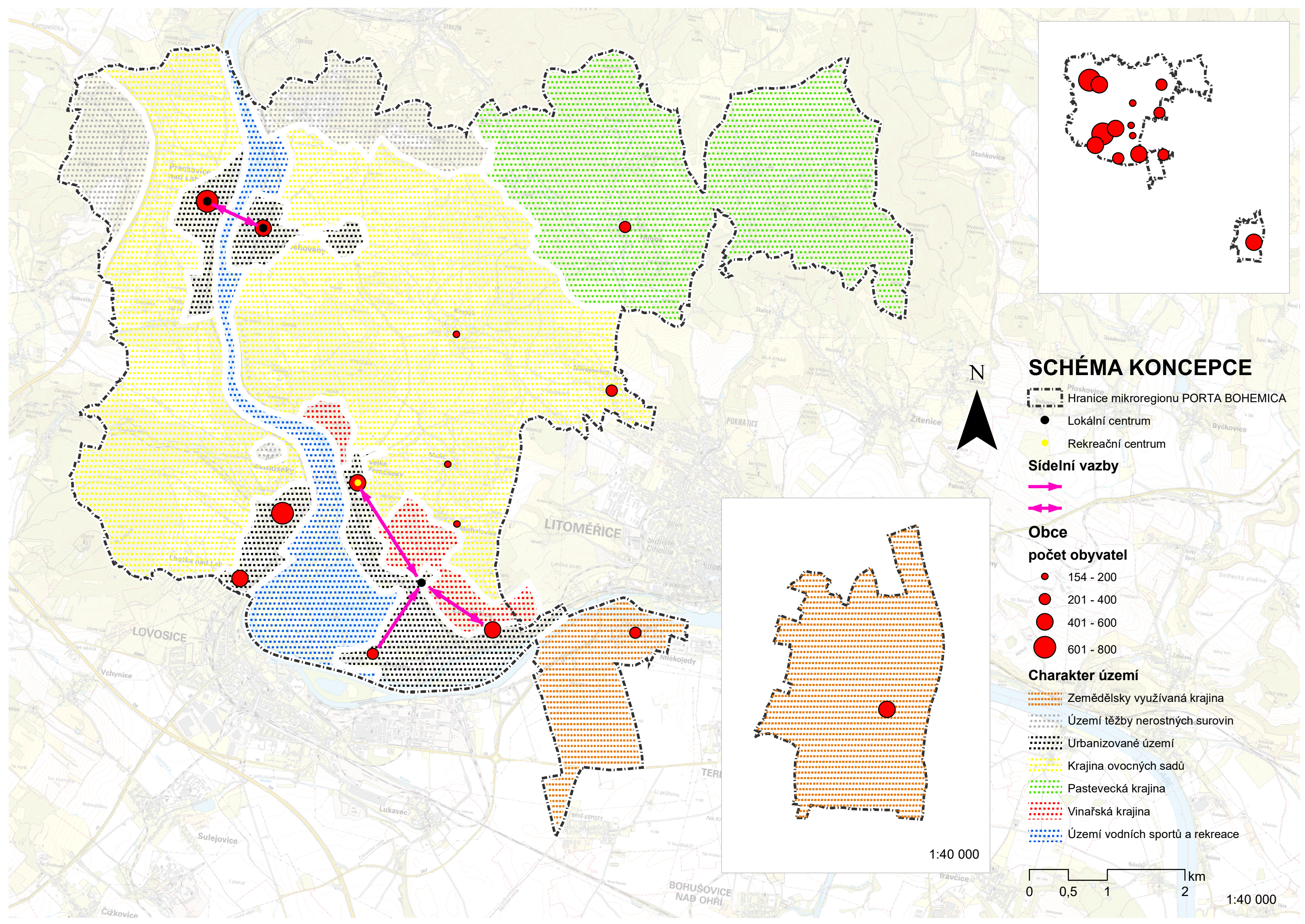
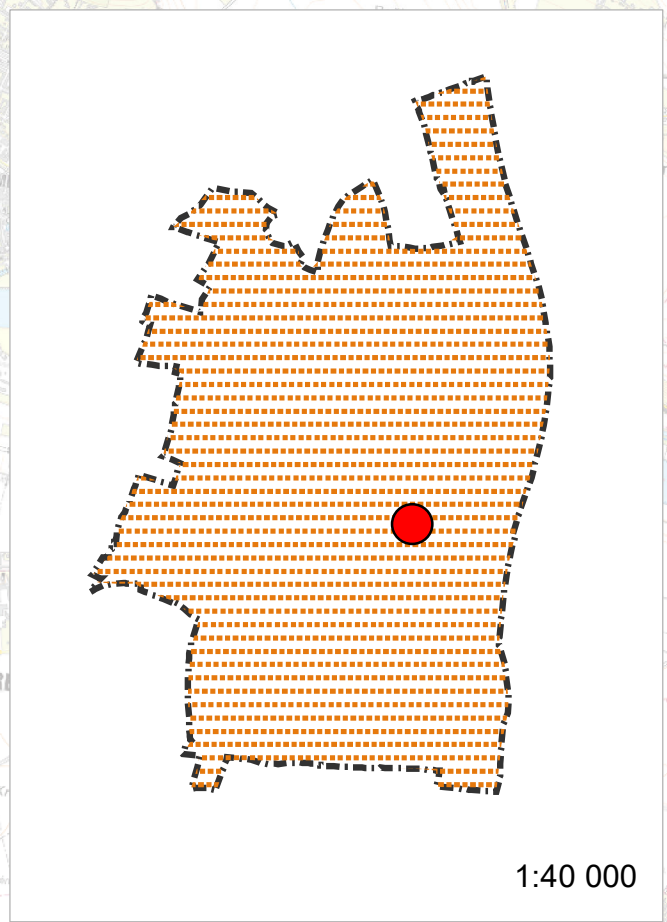
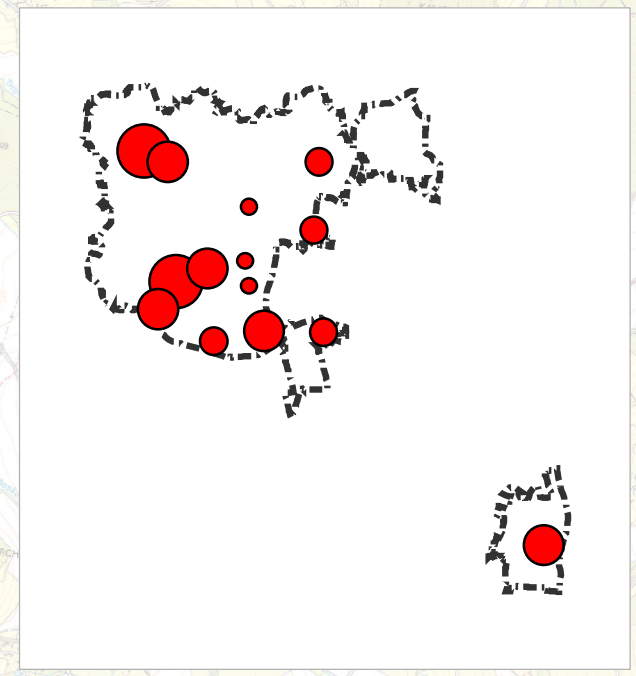


SCHÉMA KONCEPCE

- Hranice mikroregionu PORTA BOHEMICA
- Lokální centrum
- Rekreační centrum
- Sídelní vazby**
-
- Obce**
- počet obyvatel**
- 154 - 200
- 201 - 400
- 401 - 600
- 601 - 800
- Charakter území**
- Zemědělsky využívaná krajina
- Území těžby nerostných surovin
- Urbanizované území
- Krajina ovocných sadů
- Pástevecká krajina
- Vinařská krajina
- Území vodních sportů a rekreace

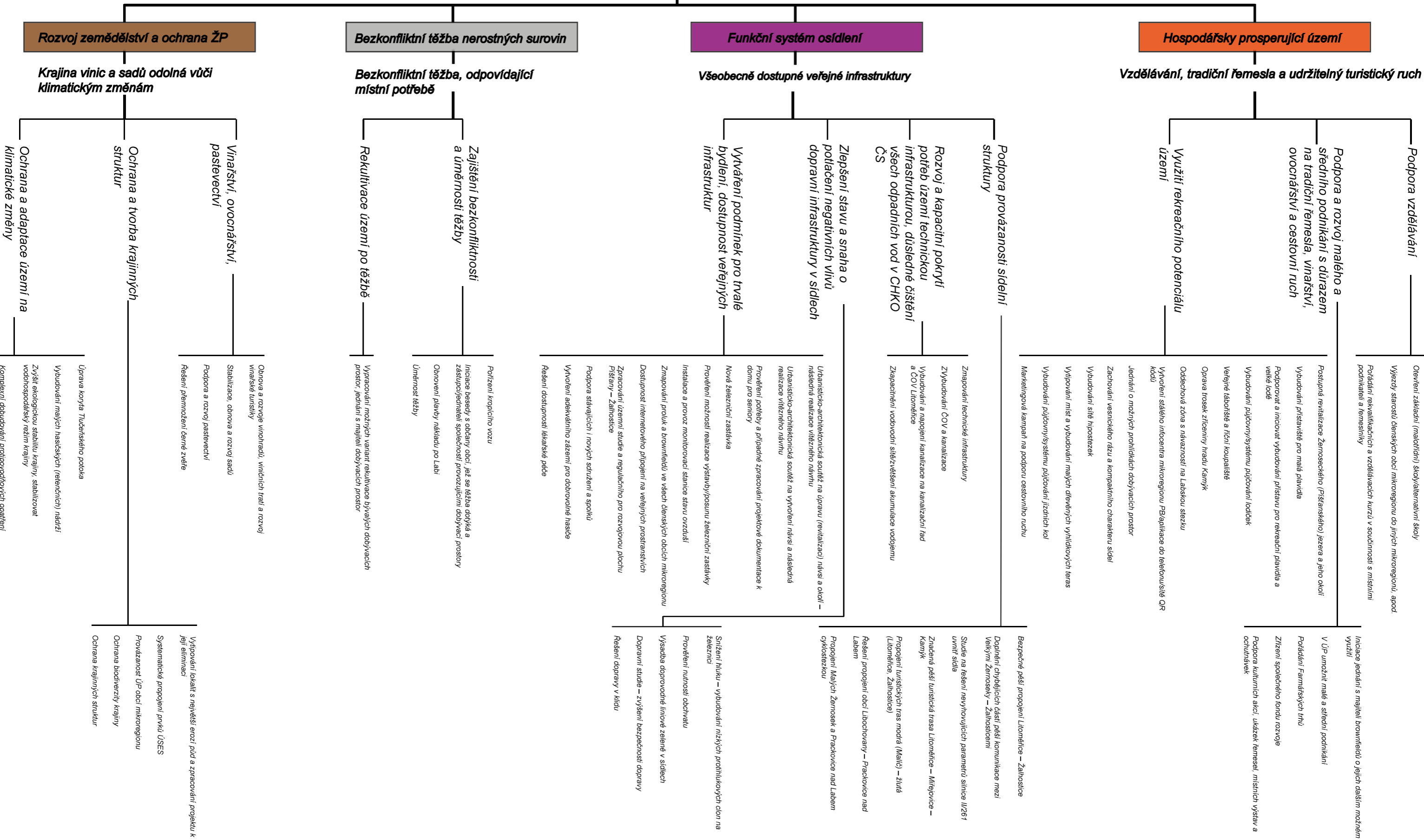


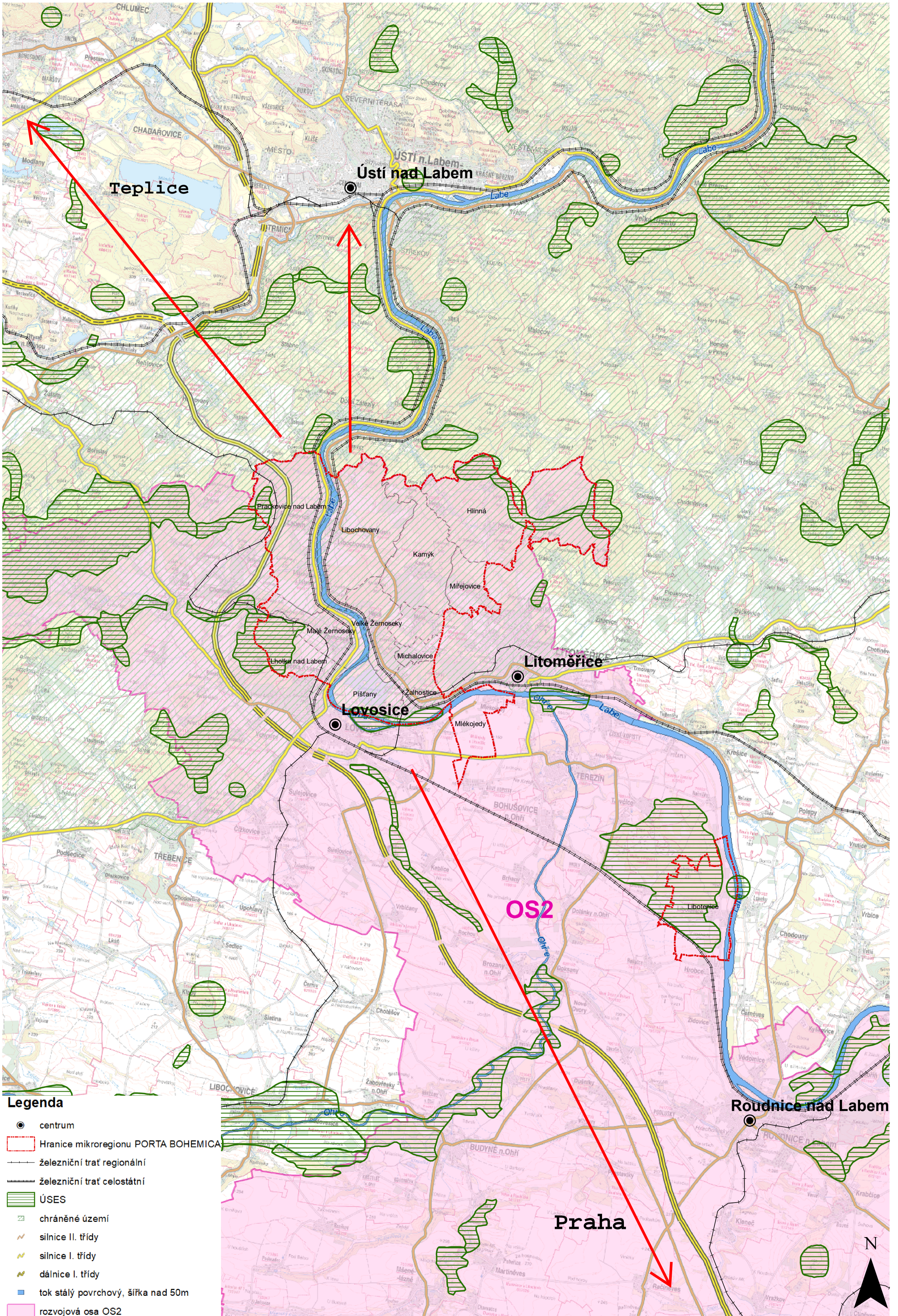
1:40 000



1:40 000

Mikroregion Porta Bohemica – prosperující region ovoce a vína se zachovalým životním prostředím, oblíbený cíl výletů s dostupnou veřejnou infrastrukturou pro obyvatele i návštěvníky





- Legenda**
- centrum
 - ▭ hranice mikroregionu PORTA BOHEMICA
 - železniční trať regionální
 - železniční trať celostátní
 - ▨ ÚSES
 - ▨ chráněné území
 - silnice II. třídy
 - silnice I. třídy
 - dálnice I. třídy
 - ▭ tok stálý povrchový, šířka nad 50m
 - ▭ rozvojová osa OS2

