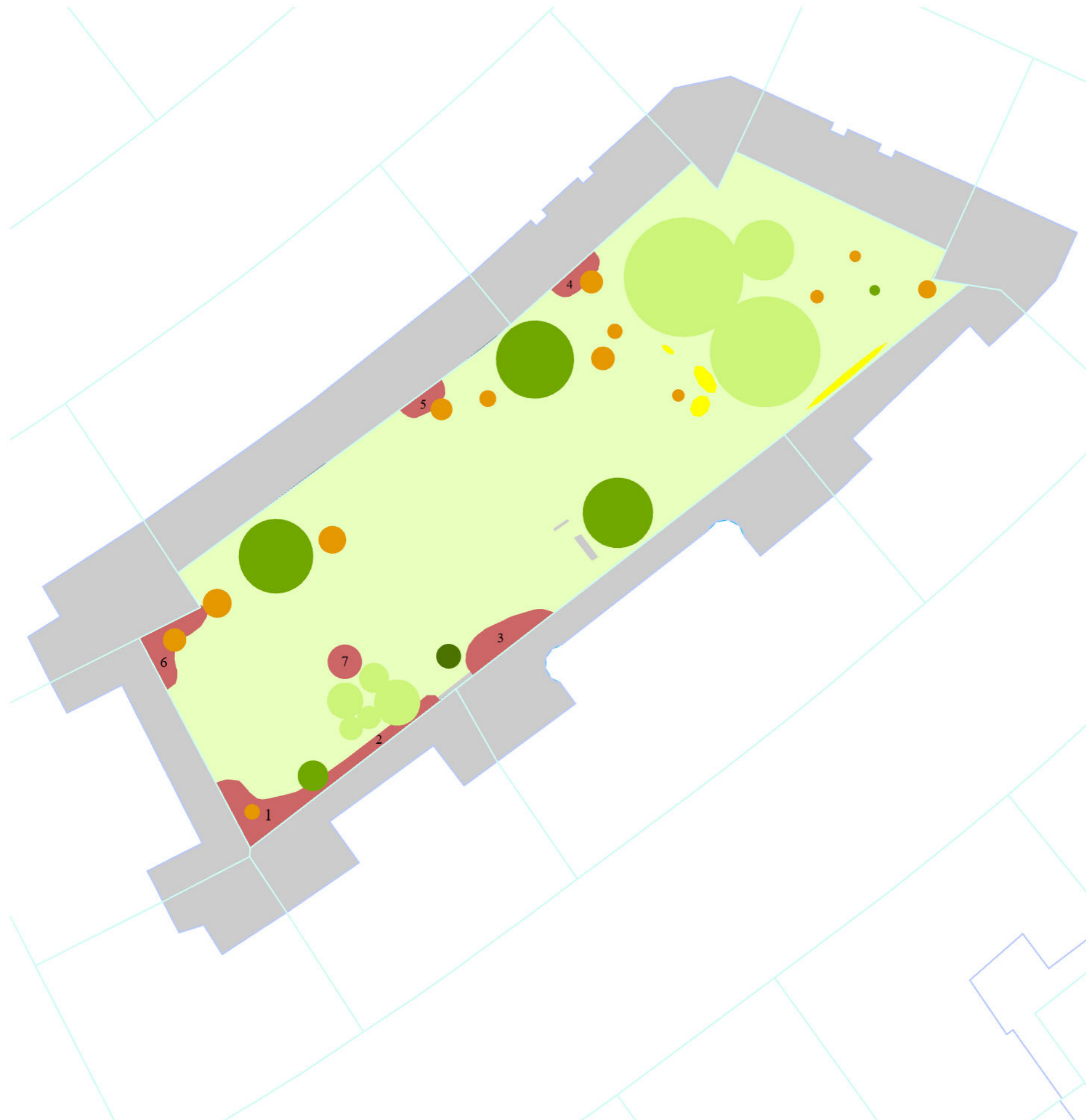


PASPORT ZELENĚ

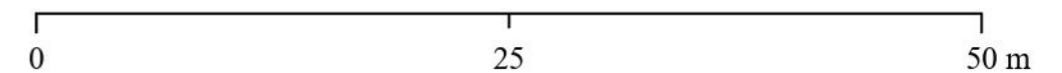


- budovy
- solitérní strom listnatý
- solitérní strom jehličnatý
- zapojená skupina listnatých stromů
- zapojená skupina keřů
- keř
- květinový záhon
- trávnik
- technické prvky
- 1 - 7 čísla záhonů



Katastrální území:	Vysočany
Parcelní číslo:	304, 305, 306, 307, 309, 311, 312, 314, 315, 317, 319, 321
Funkční typ zeleně:	Vnitroblok – sídelní zeleň
Intenzitní třída údržby:	II
Režim návštěvnosti:	Veřejnosti nepřístupný – přístupný pouze pro obyvatele okolních budov
Ochranný režim:	Žádný
Subjekt zajišťující údržbu:	Lidové bytové družstvo Praha 9
Celková výměra:	2 821 m ²
Vlastník:	Lidové bytové družstvo Praha 9

Vegetační prvky	Počet ks	Výměra (m ²)
Solitérní strom listnatý	6	
Solitérní strom jehličnatý	1	
Zapojená skupina stromů		56
Solitérní keř	13	
Zapojená skupina keřů		22
Trvalkové záhony		111
Trávnik nestandart /1:5/		980



Diplomová práce			
Údržba zeleně ve vybraném prostoru vnitrobloku			
Vypracovala:	Vedoucí práce:	Datum:	12. 3. 2023
Bc. Simona Tomková	doc. Ing. arch. Jan Vaněk, CSc.	Formát:	2xA4
Modelový objekt:	Vnitroblok, Praha 9	Č. výkresu:	1
Výkres:	Pasport zeleně		