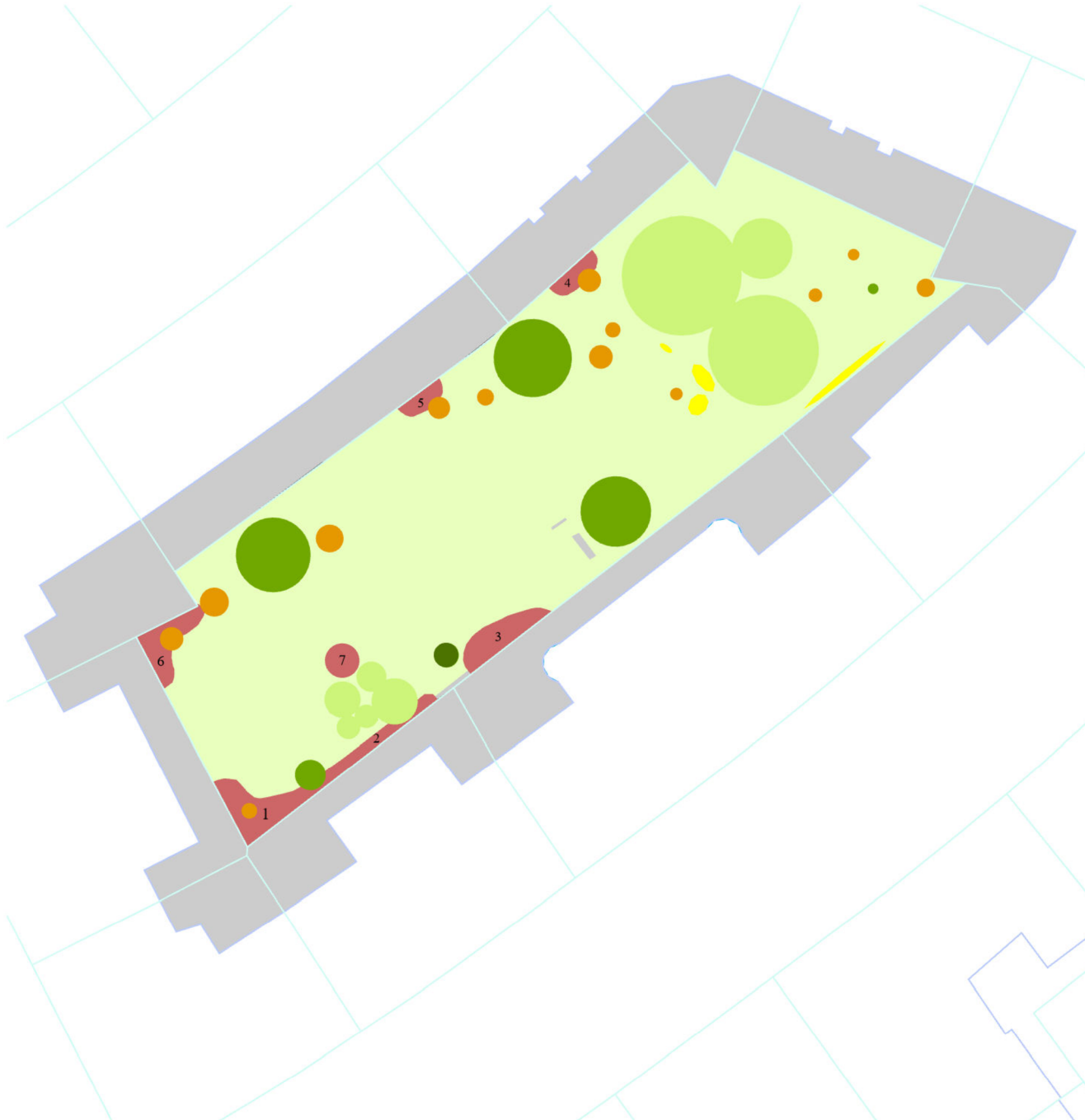


# PASPORT ZELENĚ

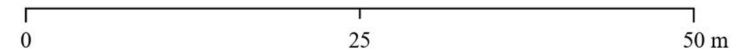


- budovy
- solitérní strom listnatý
- solitérní strom jehličnatý
- zapojená skupina listnatých stromů
- zapojená skupina keřů
- keř
- květinový záhon
- trávník
- technické prvky
- 1 - 7 čísla záhonů



<b>Katastrální území:</b>	Vysočany
<b>Parcelní číslo:</b>	304, 305, 306, 307, 309, 311, 312, 314, 315, 317, 319, 321
<b>Funkční typ zeleně:</b>	Vnitroblok – sídelní zeleň
<b>Intenzitní třída údržby:</b>	II
<b>Režim návštěvnosti:</b>	Veřejnosti nepřístupný – přístupný pouze pro obyvatele okolních budov
<b>Ochranný režim:</b>	Žádný
<b>Subjekt zajišťující údržbu:</b>	Lidové bytové družstvo Praha 9
<b>Celková výměra:</b>	2 821 m <sup>2</sup>
<b>Vlastník:</b>	Lidové bytové družstvo Praha 9

Vegetační prvky	Počet ks	Výměra (m <sup>2</sup> )
Solitérní strom listnatý	6	
Solitérní strom jehličnatý	1	
Zapojená skupina stromů		56
Solitérní keř	13	
Zapojená skupina keřů		22
Trvalkové záhony		111
Trávník nestandart /1:5/		980



Diplomová práce			
Údržba zeleně ve vybraném prostoru vnitrobloku			
<b>Vypracovala:</b>	<b>Vedoucí práce:</b>	<b>Datum:</b>	12. 3. 2023
Bc. Simona Tomková	doc. Ing. arch. Jan Vaněk, CSc.	<b>Formát:</b>	2xA4
<b>Modelový objekt:</b>	Vnitroblok, Praha 9	<b>Č. výkresu:</b>	1
<b>Výkres:</b>	Pasport zeleně		