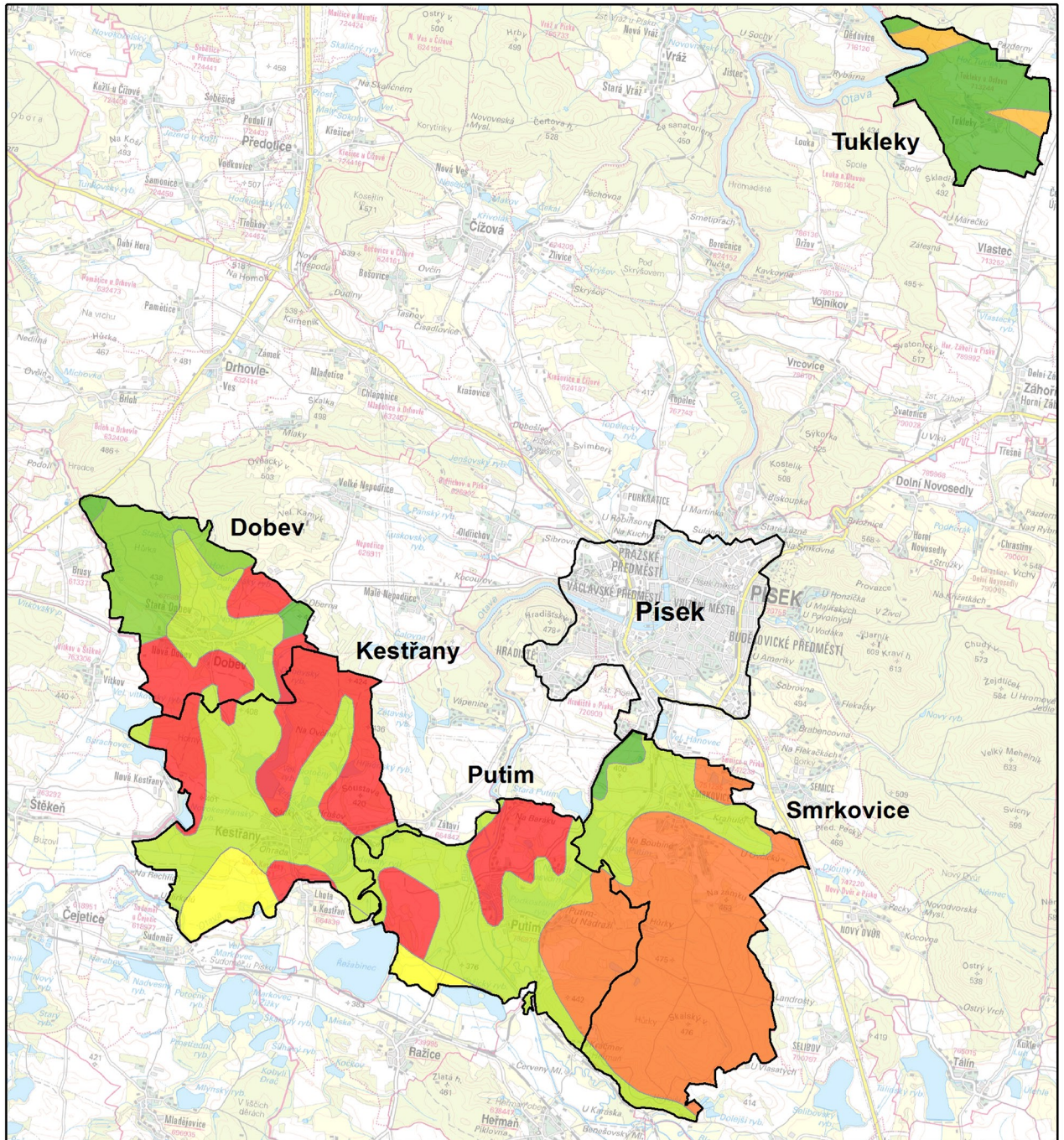


# **1. Mapová příloha**

# 1.1 Geologická mapa vymezeného prostoru



## Legenda:

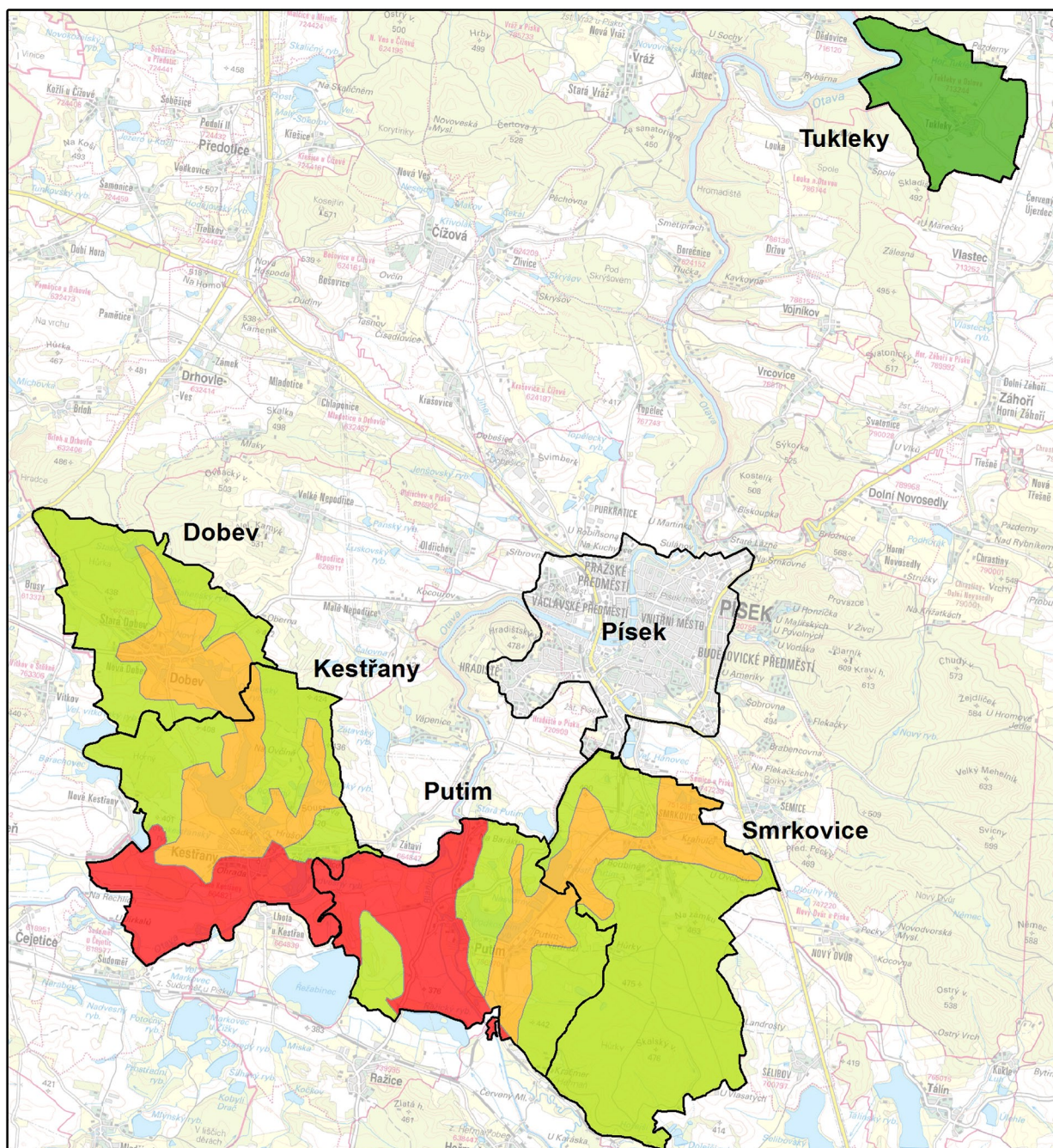
- biotitické a dvojslité granity
- perlové ruly
- leukokrát ní migmatity, leukokrát ní ruly
- nebulitické - ofalmitické migmatity
- porfyritické amfibol-biotitické granodiority
- písky, štěrky, jíly
- písky, štěrky, jíly, lignitové slaje



Mendelova univerzita v Brně Zahradnická fakulta		Ústav plánování krajiny	
<b>Diplomová práce: Regionální specifika a tradiční architektura Písecka</b>			
Autor práce:	Bc. Ondřej Kofroň	Formát:	A4
Vedoucí práce:	Ing. Barbora Dohnalová, Ph.D.	Měřítko:	1:100 000
Název:	Datum:		2014/11
<b>GEOLOGICKÁ MAPA</b>		Lokalita:	Písecko
Podklad:	Číslo výkresu:		<b>1.1</b>
WMS ZM50 (ČÚZK), Geologická mapa ČR (ČGS)		Souřad.system:	S-JTSK



## 1.2 Hydrogeologická mapa vymezeného prostoru - zjednodušená



### Legenda:

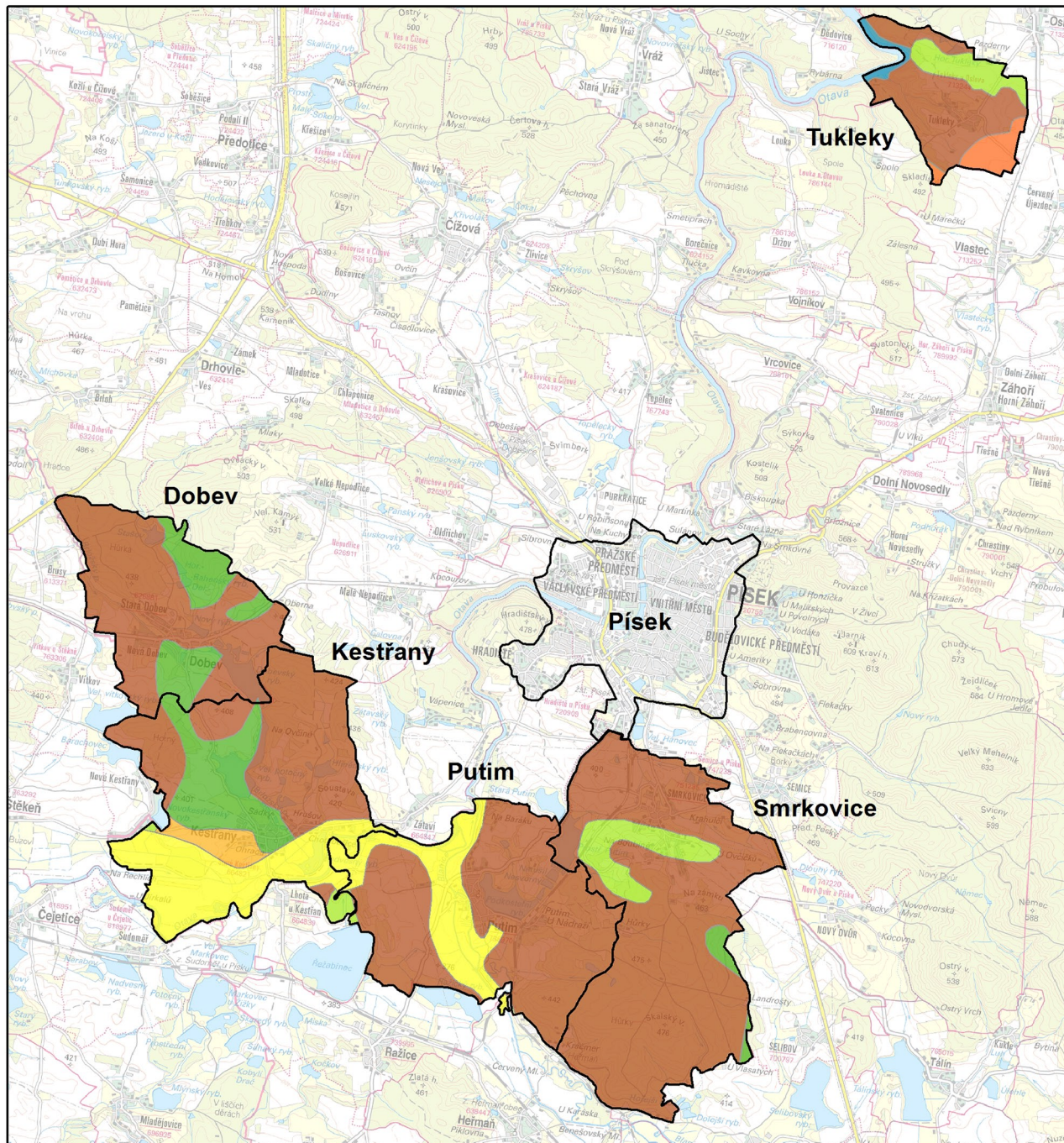
- Průlinový kolektor kvartérních fluvialních štěrkovitých písků a písků údolních niv podél Otavy a Blanice
- Průlinový kolektor kvartérních fluvialních štěrkovitých písků a písků vyšších teras
- Průlinový a puklinový kolektor přípovrchové zóny zvětralin a rozevřených puklin - leukokratické migmatity, žuloruly, perlové ruly
- Průlinový a puklinový kolektor přípovrchové zóny zvětralin a rozevřených puklin - granodiority českého plutonu (blatenský typ)



Mendelova univerzita v Brně Zahradnická fakulta		Ústav plánování krajiny	
<b>Diplomová práce: Regionální specifika a tradiční architektura Písecka</b>			
Autor práce:	Bc. Ondřej Kofroň	Formát:	A4
Vedoucí práce:	Ing. Barbora Dohnalová, Ph.D.	Měřítko:	1:100 000
Název:		Datum:	2015/03
<b>HYDROGEOLOGICKÁ MAPA – ZJEDNODUŠENÁ</b>		Lokalita:	Písecko
		Číslo výkresu:	<b>1.2</b>
Podklad:	WMS ZM50, Hydrogeologická mapa ČR (ČÚZK)	Souřad.systém:	S-JTSK



## 1.3 Pedologická mapa vymezeného prostoru



### Legenda:

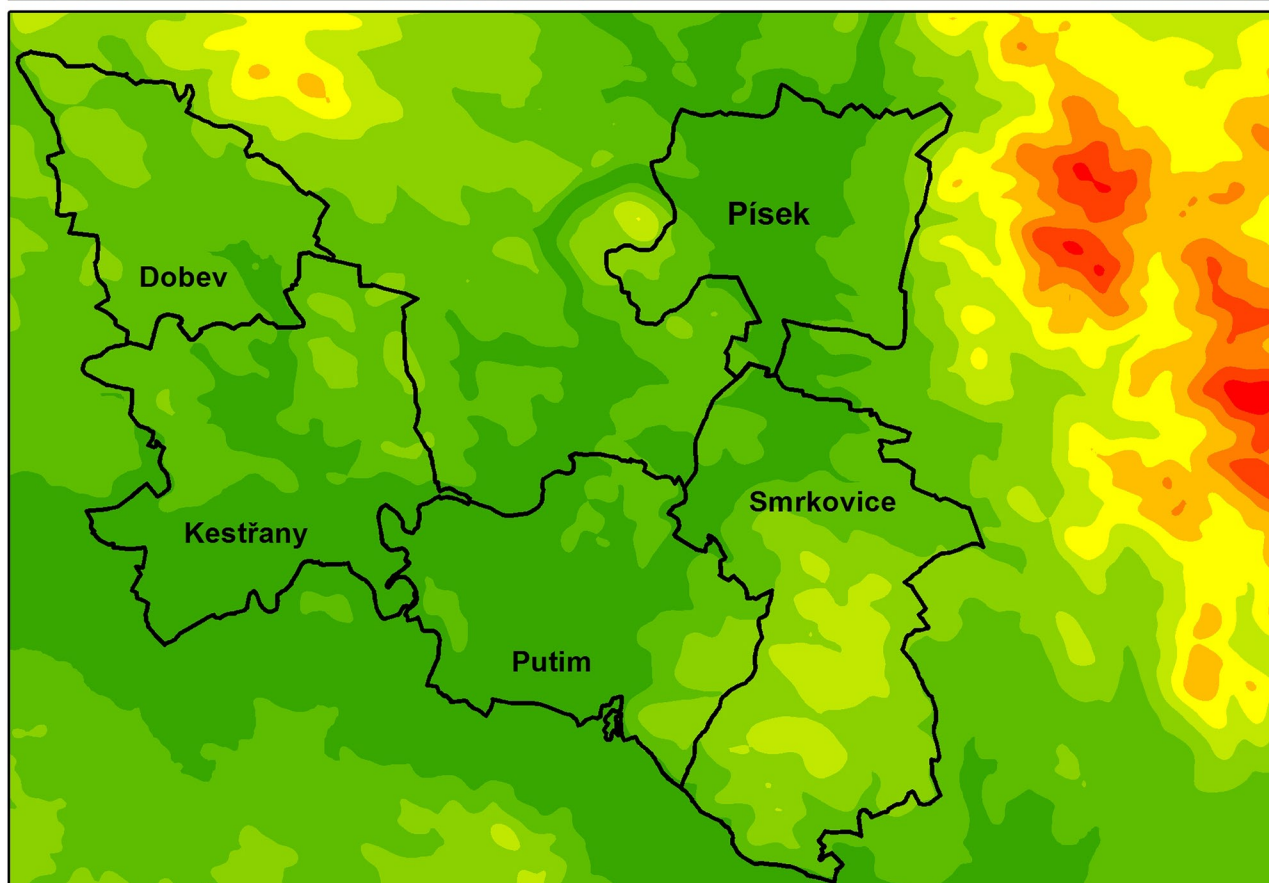
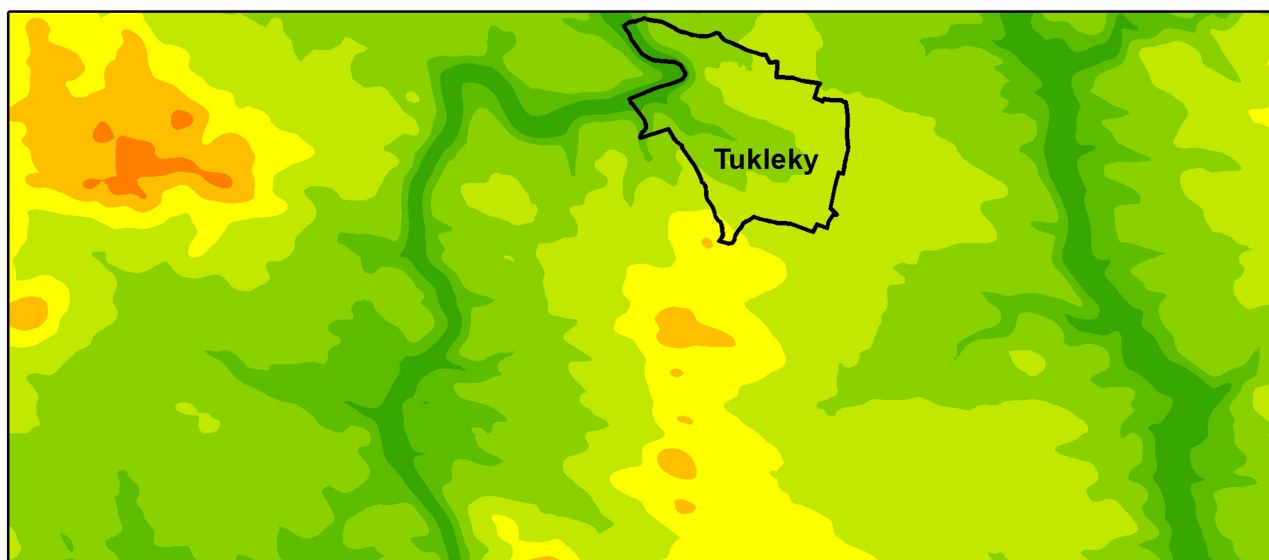
- Fluvizem modální
- Kambizem arenická
- Kambizem kyselá
- Kambizem modální
- Pseudoglej modální
- Pseudoglej pelický
- Vodní plocha













Mendelova univerzita v Brně Zahradnická fakulta		Ústav plánování krajiny		
<b>Diplomová práce: Regionální specifika a tradiční architektura Písecka</b>				
Autor práce:	Bc. Ondřej Kofroň	Formát:	A4	
Vedoucí práce:	Ing. Barbora Dohnalová, Ph.D.	Měřítko:	1:100 000	
Název:			Datum:	2015/03
<b>PEDOLOGICKÁ MAPA</b>		Lokalita:	Písecko	
Podklad:			Číslo výkresu:	<b>1.3</b>
WMS ZM50 (ČÚZK), Typy půd (CENIA)		Souřad.systém:	S-JTSK	



## 1.4 Hypsometrická mapa vymezeného prostoru



### Legenda:

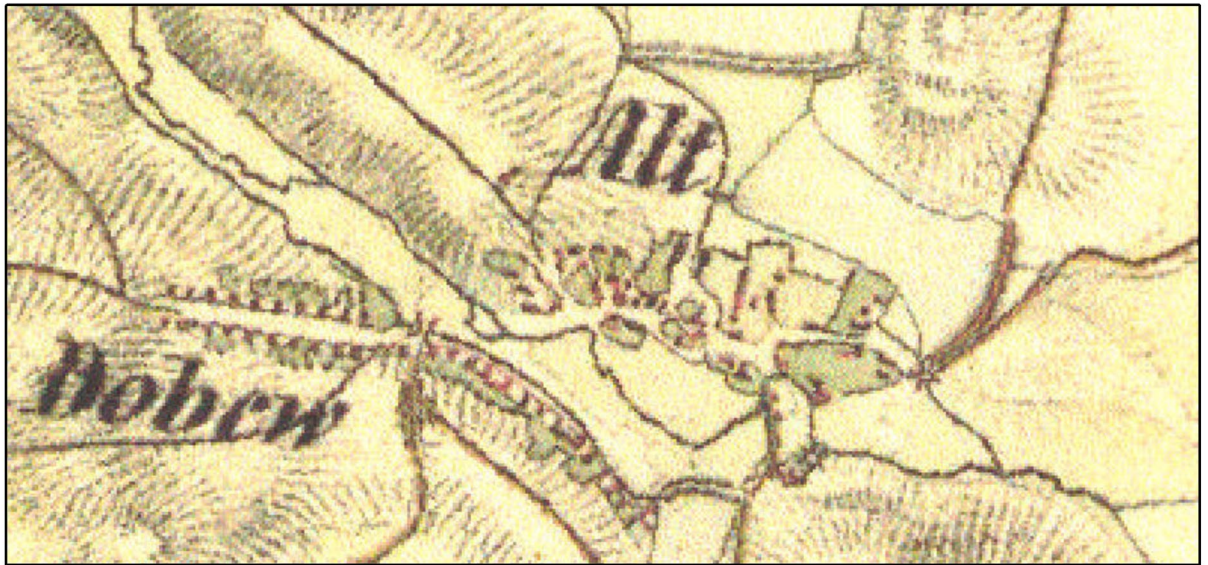
	338 - 368 m n. m.
	368 - 398 m n. m.
	398 - 427 m n. m.
	427 - 457 m n. m.
	457 - 487 m n. m.
	487 - 516 m n. m.
	516 - 546 m n. m.
	546 - 576 m n. m.
	576 - 606 m n. m.
	606 - 628 m n. m.



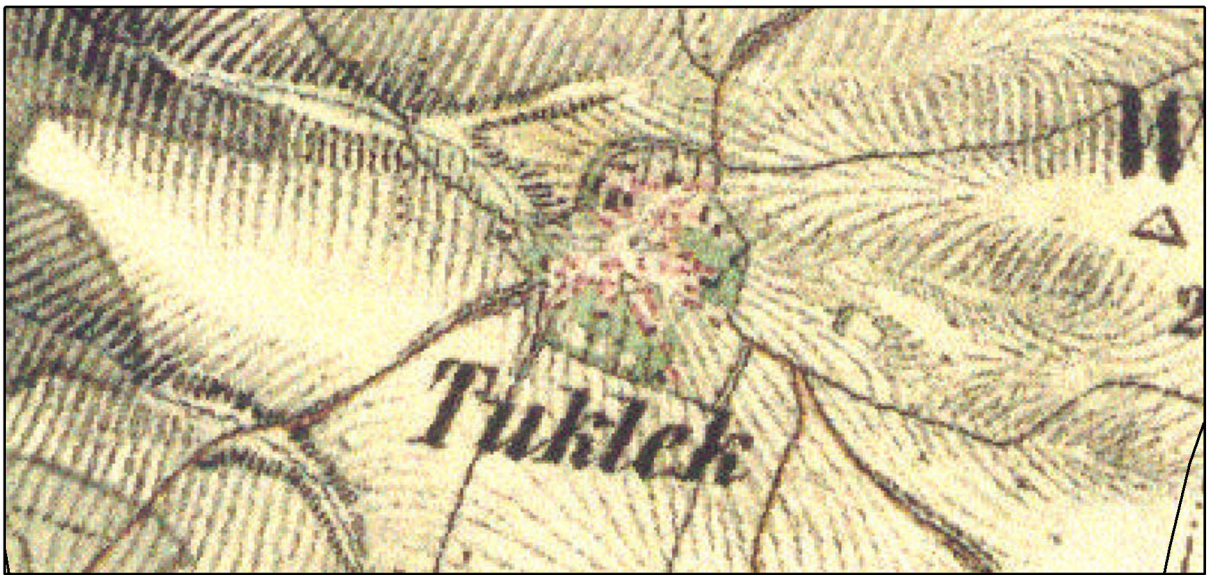
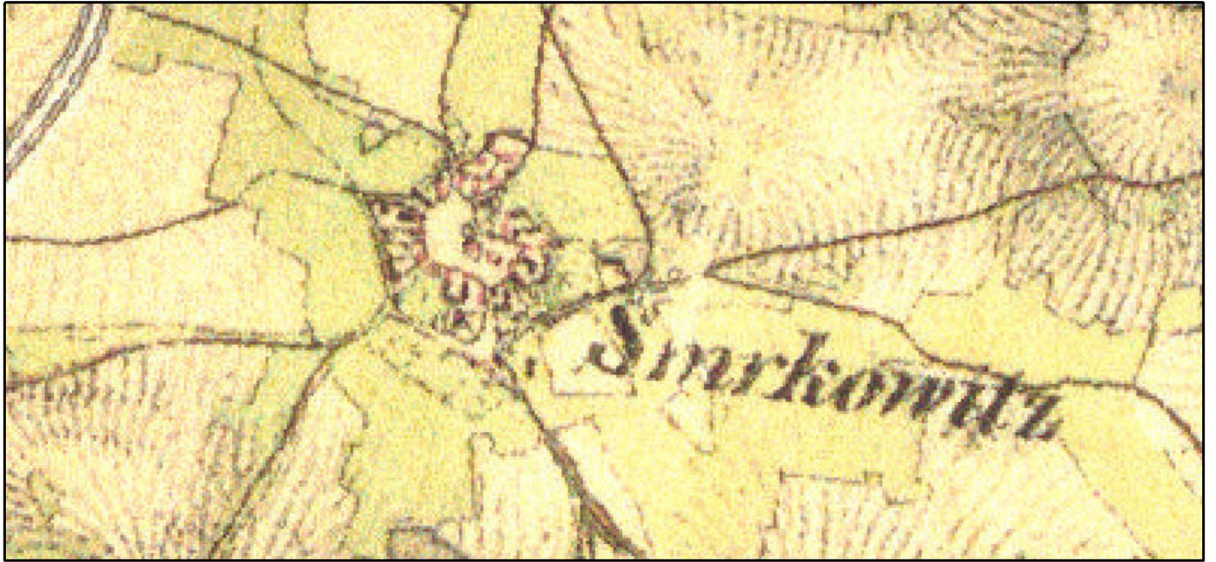
Mendelova univerzita v Brně Zahradnická fakulta		Ústav plánování krajiny	
<b>Diplomová práce: Regionální specifika a tradiční architektura Písecka</b>			
Autor práce:	Bc. Ondřej Kofroň	Formát:	A4
Vedoucí práce:	Ing. Barbora Dohnalová, Ph.D.	Měřítko:	1:100 000
<b>Název:</b>		Datum:	2015/03
<b>HYPOMETRICKÁ MAPA</b>		Lokalita:	Písecko
		Číslo výkresu:	<b>1.4</b>
Podklad:		Souřad.system:	S-JTSK
Digitální model terénu (DMR 4G)			



1.5 Historické mapy vymezených prostorů (ČÚZK 2015)

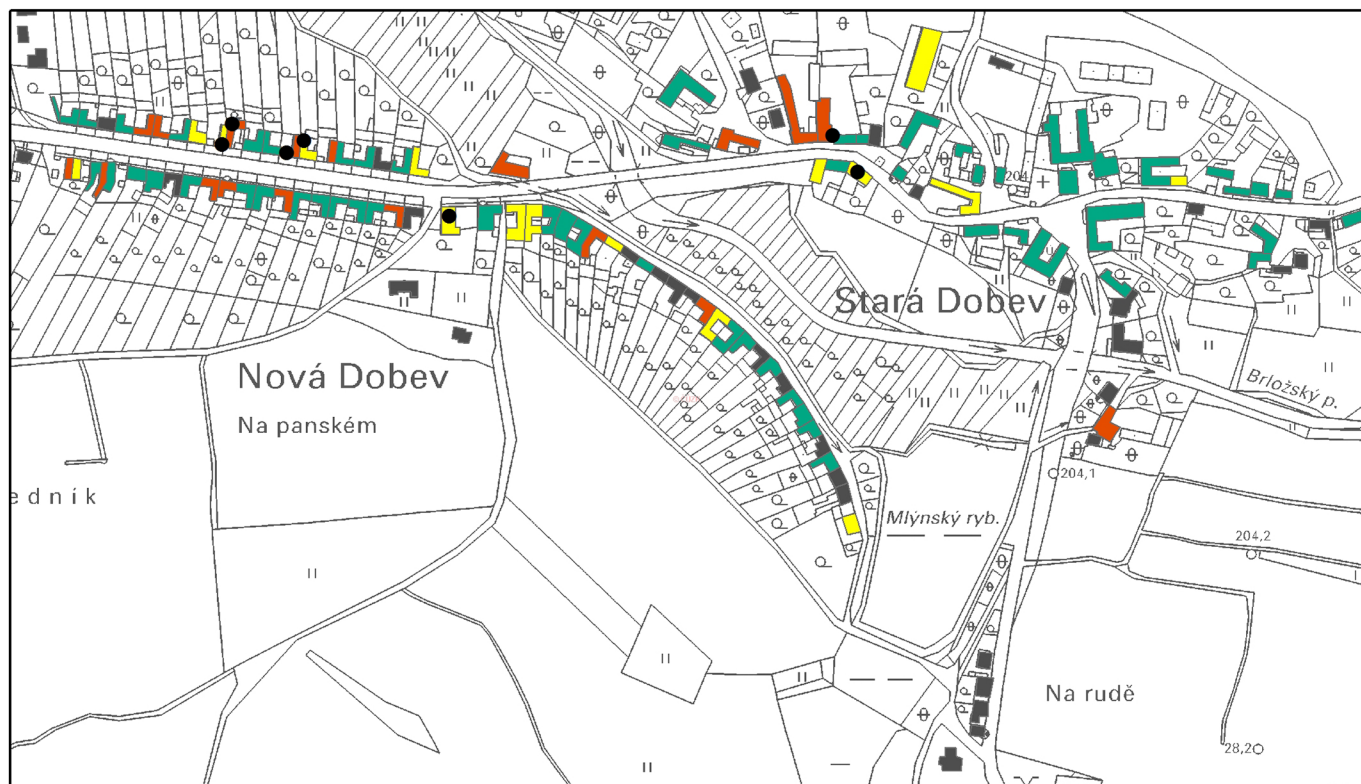








## 1.6 Analýza současného stavu tradiční architektury; jádrová část obce Dobeš



### Legenda:

- významné stavby

#### Kategorie dochovalosti znaků lidové architektury:

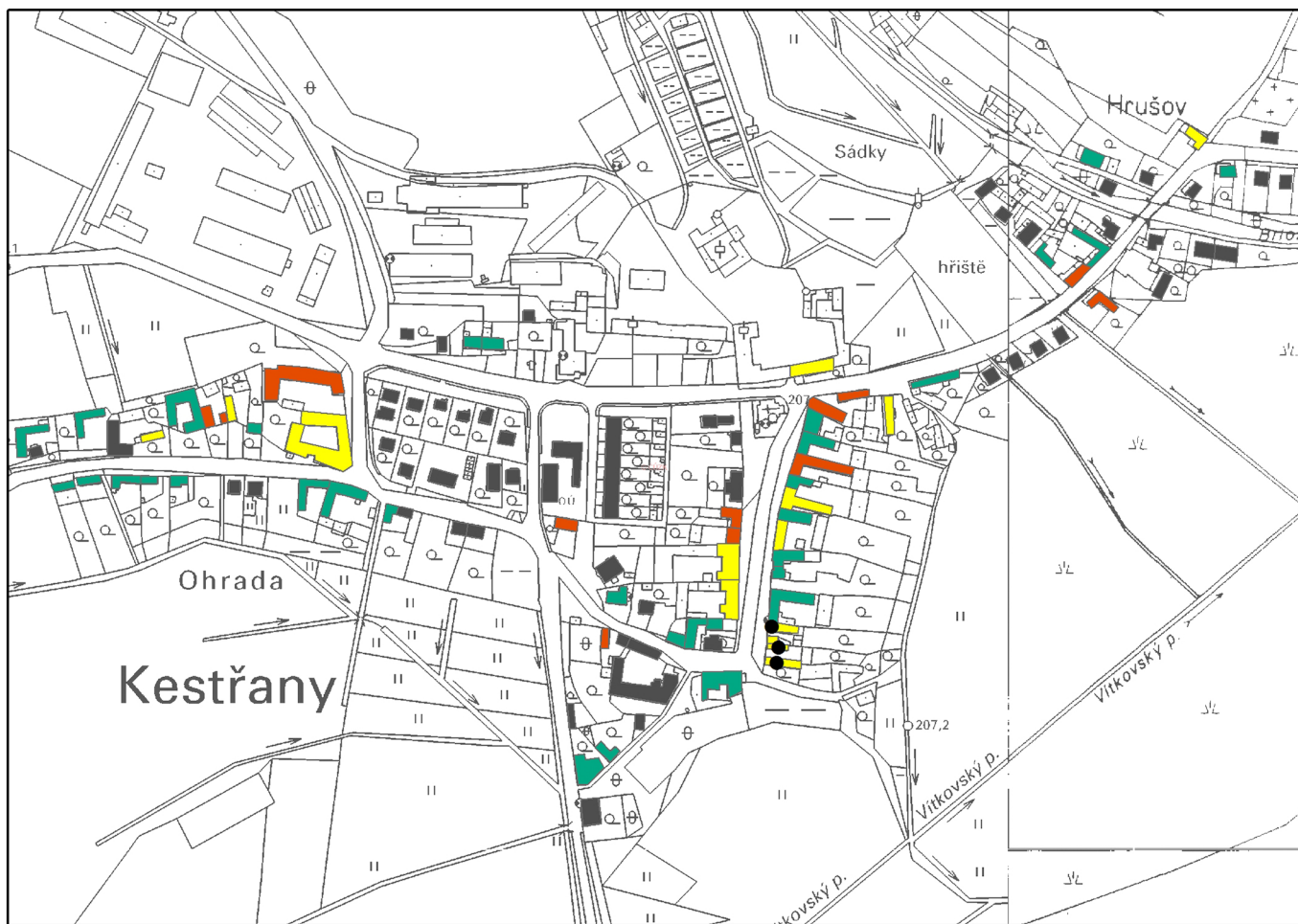
- dochované (17)
- částečně dochované (18)
- nedochované (62)
- ostatní (40)



Mendelova univerzita v Brně Zahradnická fakulta		Ústav plánování krajiny	
<b>Diplomová práce: Regionální specifika a tradiční architektura Písecka</b>			
Autor práce:	Bc. Ondřej Kofroň	Formát:	A4
Vedoucí práce:	Ing. Barbora Dohnalová, Ph.D.	Měřítko:	1:6 000
Název:		Datum:	2015/06
<b>ANALÝZA ZASTOUPENÍ TRADIČNÍ ARCHITEKTURY</b>		Lokalita:	kú Stará Dobeš
		Číslo výkresu:	<b>1.6</b>
Podklad:	WMS SM5 (ČÚZK)	Souřad.system:	S-JTSK



## 1.7 Analýza současného stavu tradiční architektury; jádrová část obce Kestřany



### Legenda:

- významné stavby

#### Kategorie dochovalosti znaků lidové architektury:

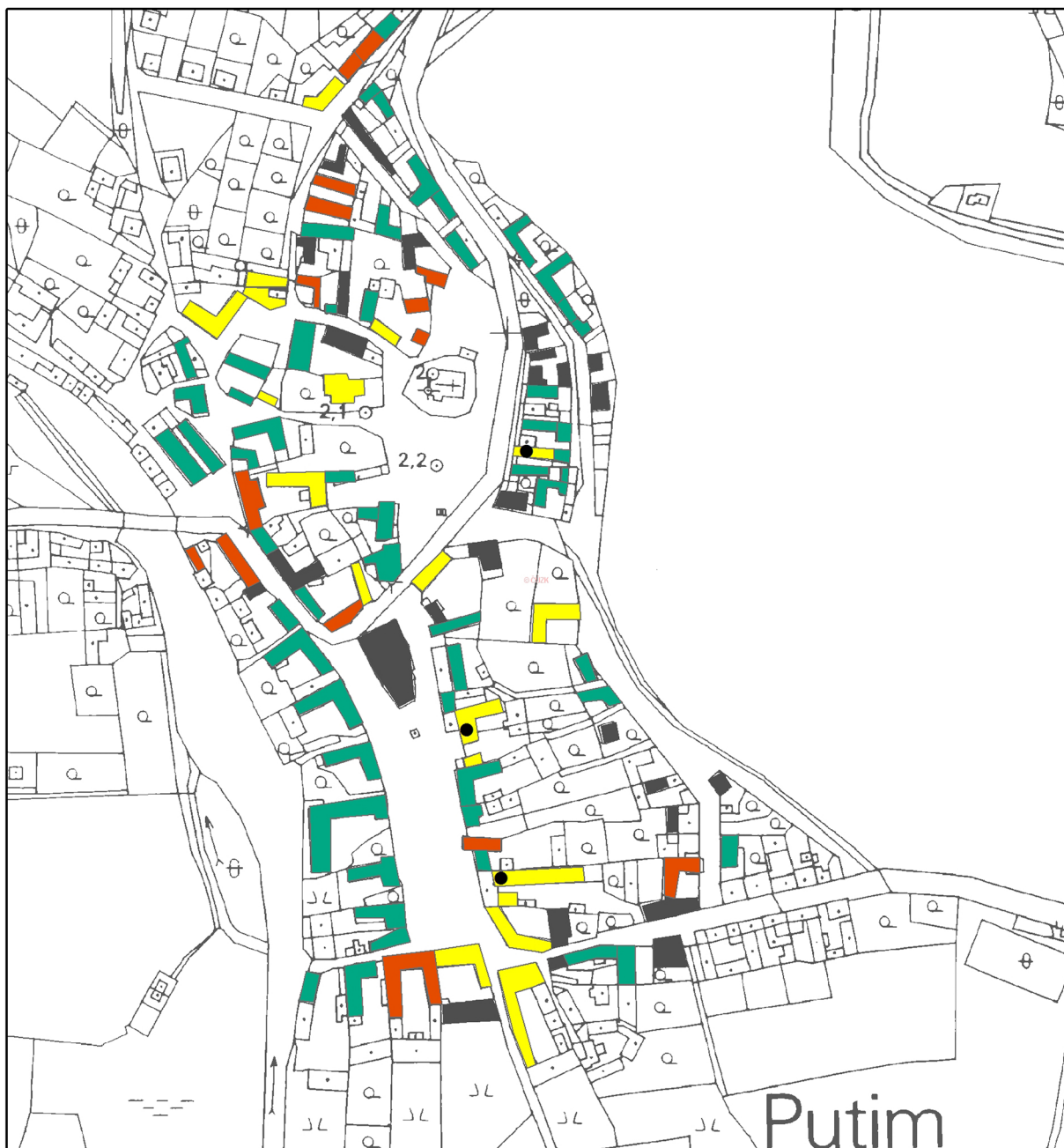
<span style="display: inline-block; width: 15px; height: 15px; background-color: yellow; border: 1px solid black;"></span>	dochované (15)
<span style="display: inline-block; width: 15px; height: 15px; background-color: orange; border: 1px solid black;"></span>	částečně dochované (16)
<span style="display: inline-block; width: 15px; height: 15px; background-color: green; border: 1px solid black;"></span>	nedochované (38)
<span style="display: inline-block; width: 15px; height: 15px; background-color: grey; border: 1px solid black;"></span>	ostatní (71)



Mendelova univerzita v Brně Zahradnická fakulta		Ústav plánování krajiny	
<b>Diplomová práce: Regionální specifika a tradiční architektura Písecka</b>			
Autor práce:	Bc. Ondřej Kofroň	Formát:	A4
Vedoucí práce:	Ing. Barbora Dohnalová, Ph.D.	Měřítko:	1:6 000
<b>Název:</b>		Datum:	2015/06
<b>ANALÝZA ZASTOUPENÍ TRADIČNÍ ARCHITEKTURY</b>		Lokalita:	kú Staré Kestřany
		Číslo výkresu:	<b>1.7</b>
Podklad:		Souřad.system:	S-JTSK
WMS SM5 (ČÚZK)			



## 1.8 Analýza současného stavu tradiční architektury; jádrová č.obce Putim



### Legenda:

- významné stavby

#### Kategorie dochovalosti znaků lidové architektury:

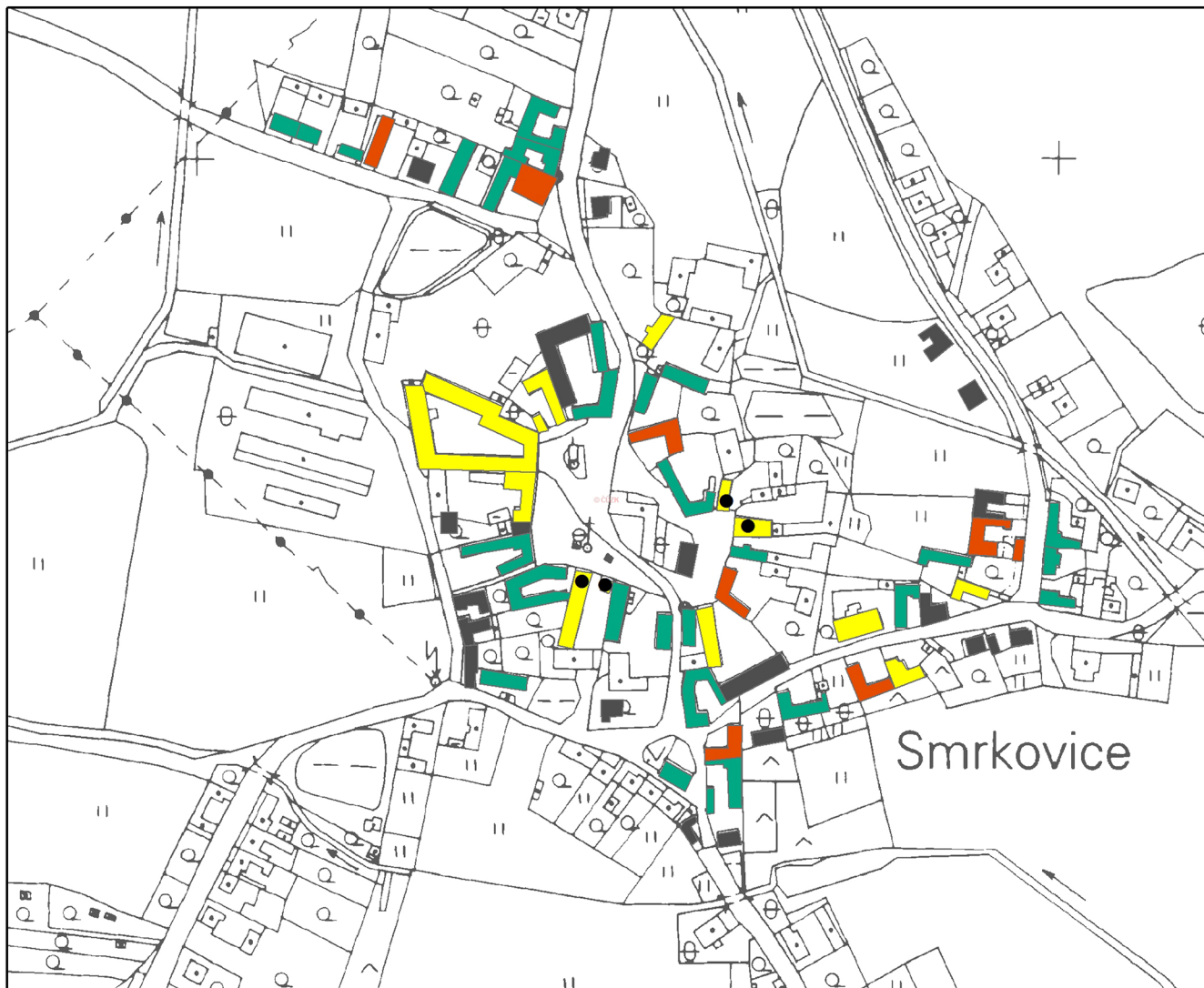
- dochované (19)
- částečně dochované (15)
- nedochované (57)
- ostatní (32)



Mendelova univerzita v Brně Zahradnická fakulta		Ústav plánování krajiny	
<b>Diplomová práce: Regionální specifika a tradiční architektura Písecka</b>			
Autor práce:	Bc. Ondřej Kofroň	Formát:	A4
Vedoucí práce:	Ing. Barbora Dohnalová, Ph.D.	Měřítko:	1:4 000
Název:		Datum:	2015/06
<b>ANALÝZA ZASTOUPENÍ TRADIČNÍ ARCHITEKTURY</b>		Lokalita:	kú Putim
Podklad:		Číslo výkresu:	<b>1.8</b>
WMS SMS (ČÚZK)		Souřad.system:	S-JTSK



## 1.9 Analýza současného stavu tradiční architektury; jádrová část obce Smrkovice



### Legenda:

- významné stavby

### Kategorie dochovalosti znaků lidové architektury:

- dochované (13)
- částečně dochované (8)
- nedochované (29)
- ostatní (22)



Mendelova univerzita v Brně Zahradnická fakulta		Ústav plánování krajiny	
<b>Diplomová práce: Regionální specifika a tradiční architektura Písecka</b>			
Autor práce:	Bc. Ondřej Kofroň	Formát:	A4
Vedoucí práce:	Ing. Barbora Dohnalová, Ph.D.	Měřítko:	1:4 000
<b>Název:</b>		Datum:	2015/07
<b>ANALÝZA ZASTOUPENÍ TRADIČNÍ ARCHITEKTURY</b>		Lokalita:	kú Smrkovice
		Číslo výkresu:	<b>1.9</b>
Podklad:	WMS SM5 (ČÚZK)	Souřad.system:	S-JTSK



## 1.10 Analýza současného stavu tradiční architektury; jádrová č. obce Tukleky



### Legenda:

- významné stavby

### Kategorie dochovalosti znaků lidové architektury:

- dochované (8)
- částečně dochované (10)
- nedochované (13)
- ostatní (27)



Mendelova univerzita v Brně Zahradnická fakulta		Ústav plánování krajiny	
<b>Diplomová práce: Regionální specifika a tradiční architektura Písecka</b>			
Autor práce:	Bc. Ondřej Kofroň	Formát:	A4
Vedoucí práce:	Ing. Barbora Dohnalová, Ph.D.	Měřítko:	1:3 000
<b>Název:</b>		Datum:	2015/07
<b>ANALÝZA ZASTOUPENÍ TRADIČNÍ ARCHITEKTURY</b>		Lokalita:	kú Tukleky u Oslova
Podklad:		Číslo výkresu:	<b>1.10</b>
WMS Katastrální mapa (ČÚZK)		Souřad.system:	S-JTSK

## **2. Obrazová příloha**



## 2.1 Obrazová příloha Dobeve



1. Kostel sv. Brikcí (foto: Ondřej Kofroň, 2015)



2. Usedlost v areálu bývalé tvrže (foto: Ondřej Kofroň, 2015)



3. Výjimečné trojúhelníkovité štíty v Nové Dobevi (foto: Ondřej Kofroň, 2015)



4. Lichoběžníkové štíty s polovalbovou střešou (foto: Ondřej Kofroň, 2015)



5. Výklenková kaplička Nejsvětější Trojice (foto: Ondřej Kofroň, 2015)



6. Podélně orientované usedlost ve Staré Dobevi (foto: Ondřej Kofroň, 2015)



## 2.2 Obrazová příloha Kestřany



1. Horní tvrz (foto: Ondřej Kofroň, 2015)



2. Dolní tvrz (foto: Ondřej Kofroň, 2015)



3. Hospodářská budova zámku (foto: Ondřej Kofroň, 2015)



4. Usedlost nerespektující původní barevnost (foto: Ondřej Kofroň, 2015)



5. Prostý štít typický pro region Písecka (foto: Ondřej Kofroň, 2015)



6. Barokní zámek (foto: Ondřej Kofroň, 2015)



## 2.3 Obrazová příloha Putim



1. Usedlost s křídlovitým štítem (foto: Ondřej Kofroň, 2015)



2. Renesanční sýpka se s třílnovými průduchy (foto: Ondřej Kofroň, 2015)



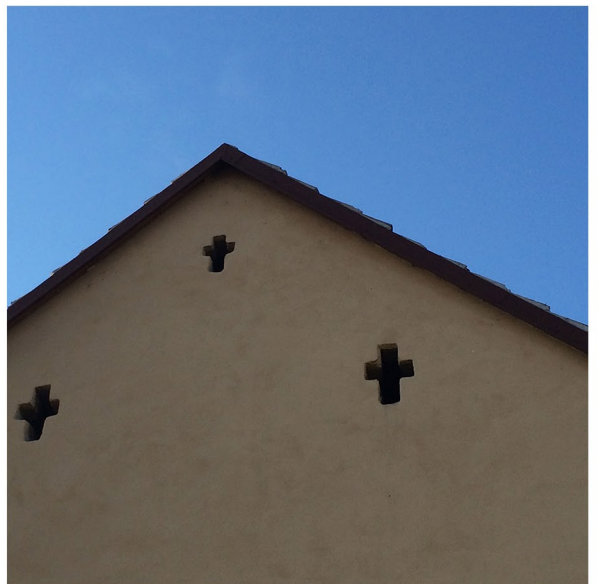
3. Renesanční sýpka s podélně orient. obytnou částí (foto: Ondřej Kofroň, 2015)



4. Usedlost typicky výrazově prostá (foto: Ondřej Kofroň, 2015)



5. Usedlost s prvky tradiční architektury nedochovanými (foto: Ondřej Kofroň, 2015)



6. Specifické větrací průduchy (foto: Ondřej Kofroň, 2015)



## 2.4 Obrazová příloha Smrkovice



1. Usedlost s křídlovitým štítem (foto: Ondřej Kofroň, 2014)



2. Sýpka s fasádou pozdně středověkého charakteru (foto: Ondřej Kofroň, 2014)



3. Sesesní štít (foto: Ondřej Kofroň, 2014)



4. Křídlové barokní štíty (foto: Ondřej Kofroň, 2014)



5. Typická sedlovitá střecha s vyobrazením kříže (foto: Ondřej Kofroň, 2014)



6. Hospodářská budova nesoucí prvky tradiční arch. (foto: Ondřej Kofroň, 2014)



## 2.5 Obrazová příloha Tukleky



1. Klasicistní stavba s typickými oblouky (foto: Ondřej Kofroň, 2014)
2. Hasičská zbrojnice (foto: Ondřej Kofroň, 2014)



3. Usedlost ovlivněna jihočeským barokem (foto: Ondřej Kofroň, 2014)
4. Historická sýpka (foto: Ondřej Kofroň, 2014)



5. Historická budova kovárny (foto: Ondřej Kofroň, 2014)
6. Usedlost s klasicistním jádrem (foto: Ondřej Kofroň, 2014)



## 2.6 Obrazová příloha Písecko



1. Klasicist. sýpka s půlměsícovitým průduchem – Louka (foto: Ondřej Kofroň, 2015)
2. Větrací otvory typické pro s. část regionu – Držov (foto: Ondřej Kofroň, 2015)



3. Historická sýpka – Vrcovice (foto: Ondřej Kofroň, 2015)
4. Historická sýpka – Sepekov (foto: Ondřej Kofroň, 2015)



5. Zemědělská budova s prvky trad. arch. – Vrcovice (foto: Ondřej Kofroň, 2015)
6. Nerespektování pův. členitosti oken – Flekačky (foto: Ondřej Kofroň, 2014)



## 2.7 Obrazová příloha sakrálních staveb Písecka



1. Kaple Panny Marie Svatohorské - Hradiště u Písku (foto: Ondřej Kofroň, 2013)

2. Kaple 14. svatých pomocníků - Oslov (foto: Ondřej Kofroň, 2015)



3. Kaple sv. Jana Nepomuckého - Putim (foto: Ondřej Kofroň, 2014)

4. Zděná Boží muka - Oslov (foto: Ondřej Kofroň, 2015)



5. Kaple sv. Jana Nepommuckého - Vrcovice (foto: Ondřej Kofroň, 2015)

6. Kaple sv. Rozárie - Červený újezdec (foto: Ondřej Kofroň, 2015)





7. Kostel sv. Vavřince - Putim (foto: Ondřej Kofroň, 2014)



8. Kostel sv. Linharta – Oslov (foto: Ondřej Kofroň, 2015)



9. Kostel sv. Kateřiny - Kestřany (foto: Ondřej Kofroň, 2015)