



Červen 2015

# Implementace Business Intelligence

Obhajoba diplomové práce  
Radek Lebr

Vedoucí práce:  
Ing. Tomáš Rain, Ph. D.



# Představení práce a její cíle

## Cíle:

- Rešerše BI
- Případová studie – optimalizace BI ve zvoleném podniku



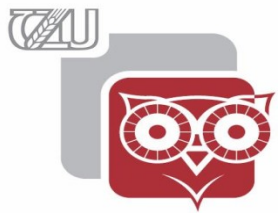


# Představení práce - metodika

## Metodika:

- Rešerše BI
  - studium literárních pramenů
- Případová studie – optimalizace BI ve zvoleném podniku
  - Nestrukturované pohovory
  - Analýza materiálů poskytnutých společností





## Teoretická část DP

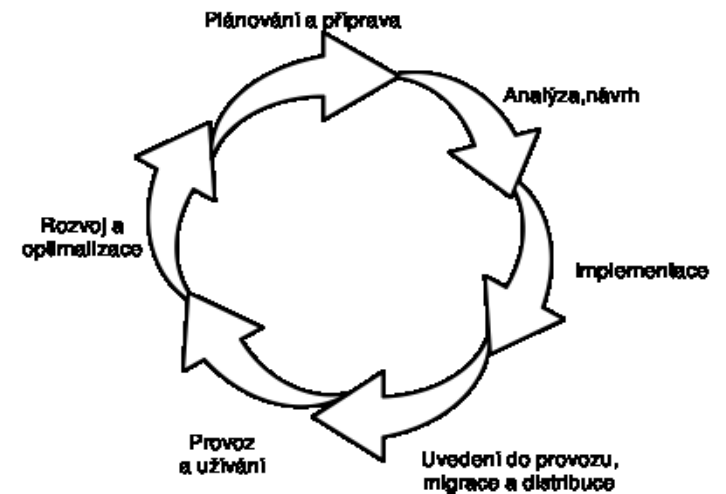
- Co umožní dobře implementované BI?
  - Rychlejší reporting, analýzy a plánování
  - Přesnější reporting, analýzy a plánování
  - Podpora manažerského rozhodování
  - Vyšší kvalita dat
  - Zvýšení spokojenosti zaměstnanců s nástroji
  - Zvýšení spokojenosti zákazníků
  - Nárůst tržeb
  - Snížení nákladů na externí IT služby
  - atd





## Praktická část DP

- Představení GTS Czech
- Nestrukturované pohovory s klíčovými uživateli a anketa
- Analýza DWH a ETL
- Analýza reportovacích nástrojů
- Analýza technologické platformy
- Dílčí návrhy na optimalizaci
- Design BI řešení





## Praktická část DP – design BI

- Analýza datových zdrojů
- Dimenze, fakta, hierarchie, KPI (datová kostka)
- Příprava podkladové relační databáze
- Implementace do SSAS (Deploy, Build, Process)
- Návrh ETL
- Autentizace a autorizace
- Školení uživatelů
- Zhodnocení výsledků implementace





## Výstupy a výsledky DP

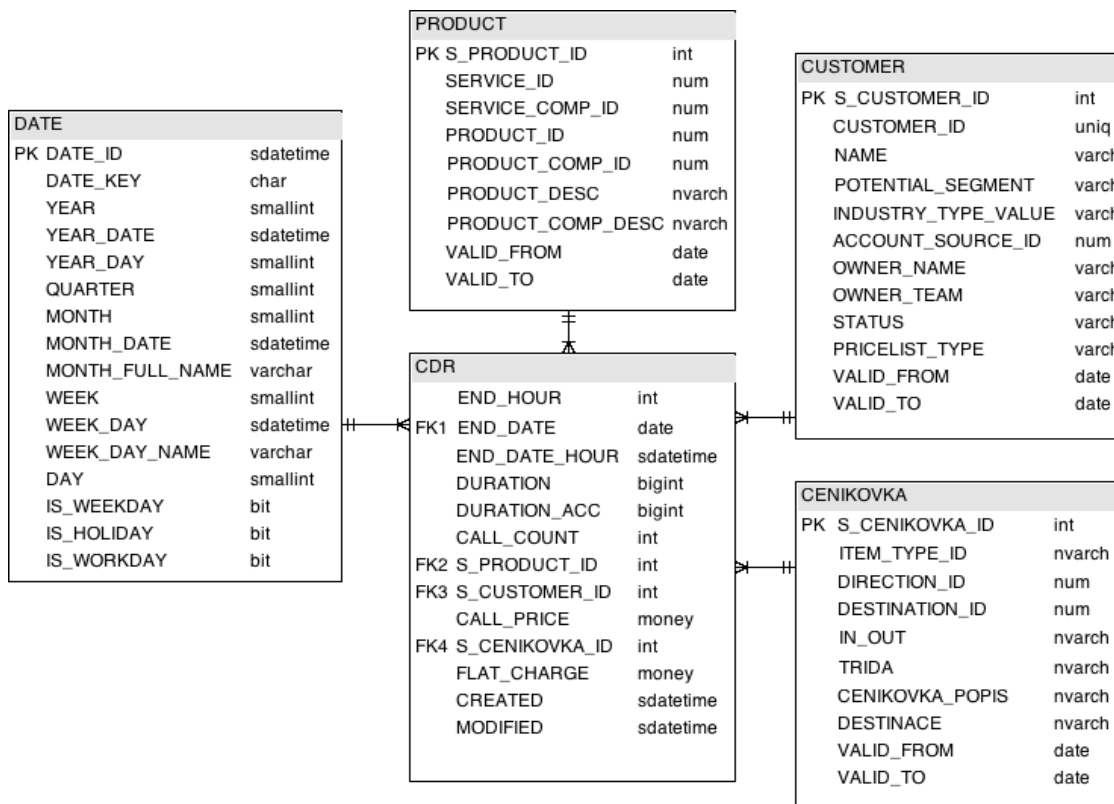
- Vytvoření datové kostky nad hlasovým provozem
- Častější aktualizace vybraných reportů
- Optimalizační doporučení





# Výstupy a výsledky DP

Relační pohled na dimenze /fakta

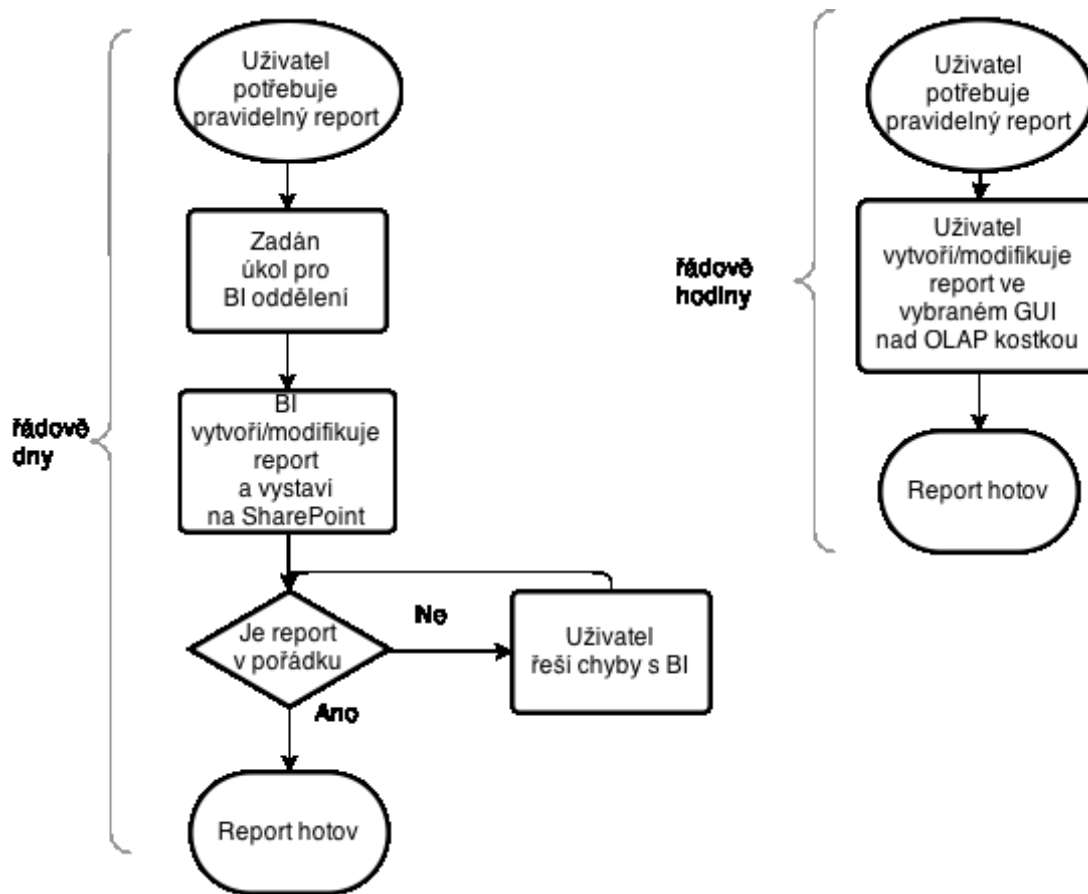






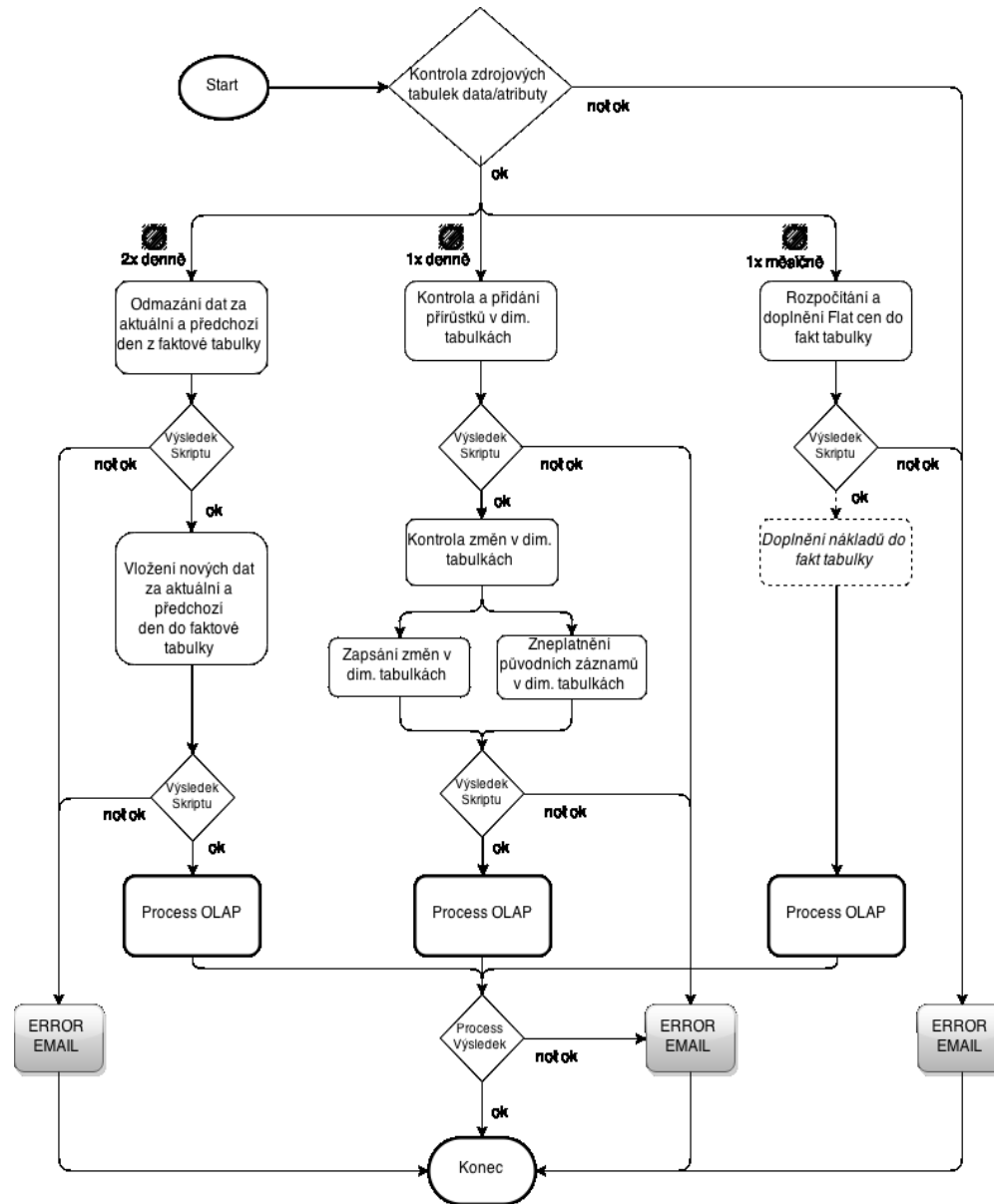
# Výstupy a výsledky DP

Porovnání přístupů



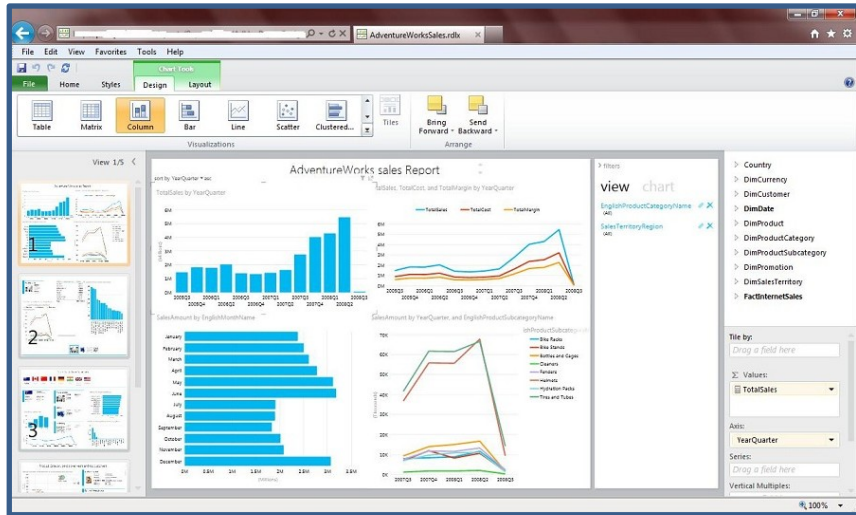


# ETL Procesy





# Výstupy a výsledky DP - vizualizace



PowerView nástroj



Dashboard na SharePoint



## Srovnání nákladů - optimalizace

	HR náklad jednorázový v MD	CAPEX (investiční náklad jednorázový) V tisících Kč	OPEX (Provozní náklad měsíční nový) v MD
Revize metadat	80-120	-	-
Oddělení DSA a DMA	40-60	Nákup HDD – 10-100	
ETL dokumentace			0,2
Revize procedur a triggerů	Max 10 MD	-	-
Školení uživatelů	2	-	0,5
Interní Wikistránky	2	-	0,1
Prezentační a výukové materiály	2	-	-
Vytvoření dema	1-2	-	-
Upgrade DWH	1	50-200	0,1
Revize/monitoring switchů	2		0,5



## Srovnání nákladů – výstupy práce

	Častější aktualizace dat	Náklady	Nový OLAP Hlasového provozu	Náklady
ETL úpravy balíčků	Pouze změna update	1 MD	Nový ETL proces	2MD
SharePoint úpravy	Beze změn	-	Vytvoření PPS prostředí	1 MD
Server HW	Navýšení HDD + alokace prostředků pro ETL	10 000 – 40 000Kč	Navýšení HDD – alokace prostředků pro ETL + prostředky na SSAS (celý server)	50 000 – 200 000 Kč
Server SW	Beze změny	-	Instalace nového SSAS, nový DMA	2 MD
Implementace řešení		-	5 MD analýza + 3MD implementace + 3 MD testování a nasazení + 1 MD školení uživatelů	12 MD
Uživatel	Beze změn	-	Nutné školení	1MD
Dokumentace	Beze změn	-	Ano, zcela nová /	2 MD
BI model	-	-	Přírůstkový (hybridní)	-



**Děkuji za pozornost**

