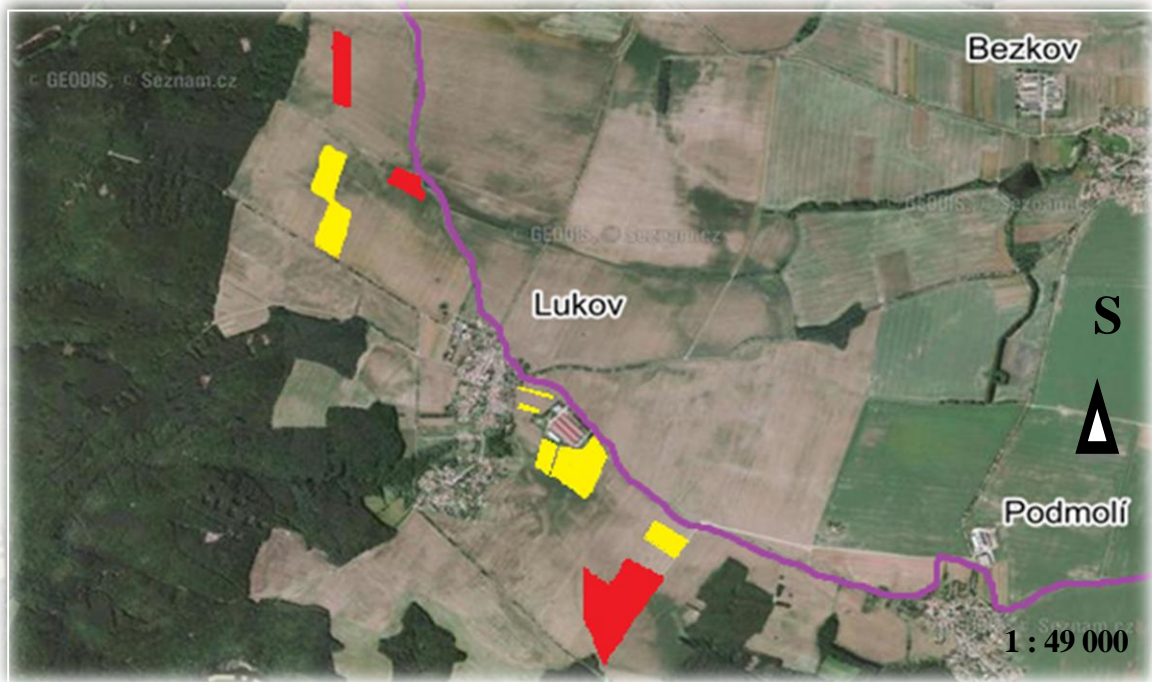





Příloha 1 Zalesnění zemědělských ploch v ochranném pásmu NP Podyjí (zdroj: mapy.cz)

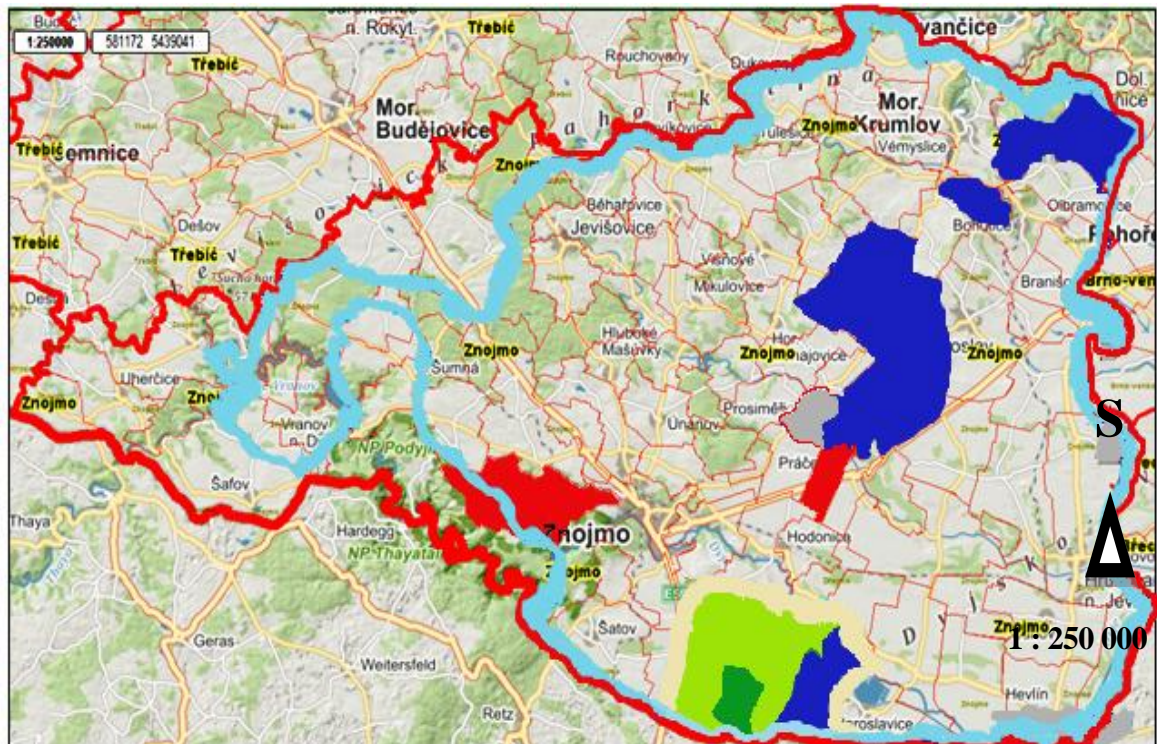


-  Hranice ochranného pásma NP Podyjí
-  Výpověď z nájmu
-  Převod na ÚSES

Smyslem zalesnění je vytvořit biocentra a biokoridory, tedy místa pro dlouhodobou existenci a migraci volně žijících živočichů, mimo jiné také pro lepší orientaci v nekonečných lánech a poskytnout úkryt zejména pro zaječí zvěř.

Veškeré zalesňovací práce probíhají v katastru obce Lukov u Znojma. Na mapovém výřezu jsou vyznačeny žluté plochy o celkové výměře cca 12 ha. Tyto zemědělské plochy budou na podzim po sklizni v roce 2014 připraveny k osázení dřevinou skladbou: dub zimní (*Quercus petraea*), habr obecný (*Carpinus betulus*), jeřáb ptačí (*Sorbus aucuparia*), lípa srdčitá (*Tilia cordata*), růže šípková (*Rosa canina*) a další ovocné dřeviny: ořešák královský (*Juglans regia*), jabloň lesní (*Malus sylvestris*), třešeň ptačí (*Cerasus avium*), švestka domácí (*Prunus domestica*), hrušeň polnička (*Pyrus pyraeaster*). Plochy označené červenou barvou jsou v plánu v roce 2015 ve stejné druhové skladbě.

Příloha 2 Výskyt tularémie a brucelózy u zajíce polního na Znojemsku v letech 2003 – 2006 (zdroj: uhul.cz)



- hranice okresu Znojmo, zájmové honitby
- ohniska tularémie ● ochranné pásmo tularémie
- ohnisko brucelózy ● ochranné pásmo brucelózy

Ochranné pásmo tularémie se táhne téměř celým bývalým okresem Znojmo a prochází honitbou MS Mašovice-Šobes.

Příloha 3 Označení oblastí monitoringu početnosti zajíce polního v honitbě Mašovice-Šobes (zdroj: mapy.cz)



- 1) Liščí louka, na které jsem prováděl monitoring početnosti zajíce polního v letech 2012 – 2014, má v honitbě Mašovice-Šobes výměru 0,7 ha. Klaperův potok tady tvoří přirozenou hranici mezi třemi honitbami.
- 2) Přírodní památka Šafářka je druhou lokalitou, kde jsem prováděl monitoring početnosti zajíce polního ve stejné době, tedy v letech 2012 – 2014. Nachází se v katastrálním území obce Mašovice u Znojma a její výměra činí 1,1 ha.

Příloha 4 Fotodokumentace (*foto:autor*)



