

# 1 Samostatné přílohy

## 1. Přírodní poměry Říčan



**Obrázek číslo 42 – údolí řeky Rokytky s klikatícími se meandry**  
**Zdroj:** Vlastní fotodokumentace ze dne 16. 3. 2020



**Obrázek číslo 43 – pozůstatky po úvozové cestě v říčanském lese, záběry habrů a v dálce borovic**  
**Zdroj:** Vlastní fotodokumentace ze dne 16. 3. 2020

2. Historické záběry města Říčany/centrální část



**Obrázek číslo 44 – Masarykovo náměstí s kostelem sv. Petra a Pavla (před rekonstrukcí věže)**

**Zdroj:** Sběrka Muzeum Říčany – inventární číslo H 2707



**Obrázek číslo 45 – Kresba zdobící Protokol městského zastupitelstva z let 1889 - 1907**

**Zdroj:** Foto archiv Muzea Říčany

3. Archivní záběry katastrálního území Radešovice/Radošovice



**Obrázek číslo 46 – pohlednice s památnou lípou**

**Zdroj:** Sběrka Muzeum Říčany – digitální archiv



**Obrázek číslo 47 – pohlednice s památnou lípou**

**Zdroj:** Sběrka Muzeum Říčany – inventární číslo H 2849



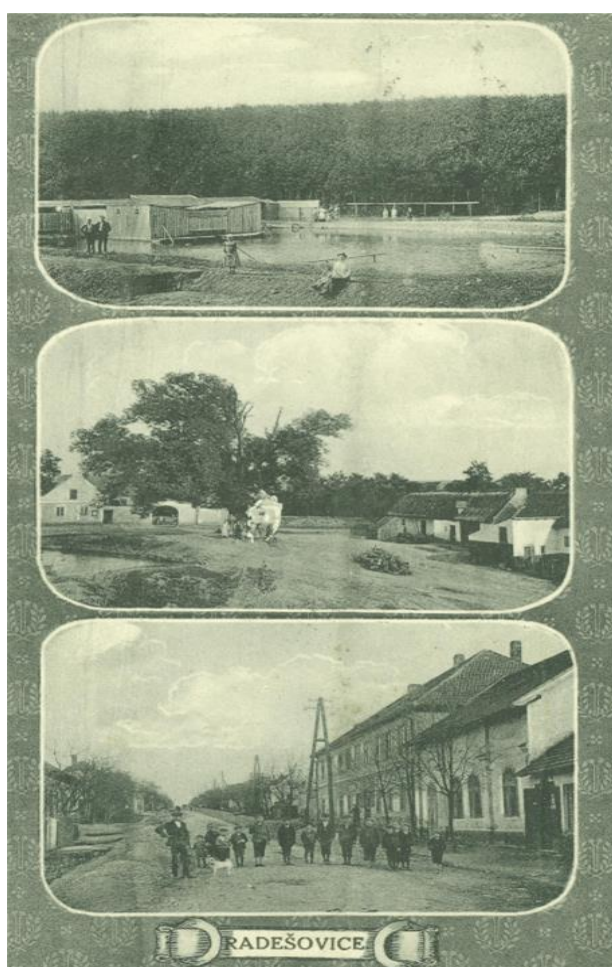
**Obrázek číslo 48 – pohlednice s památnou lípou**  
**Zdroj:** Sběrka Muzeum Říčany – digitální archiv



**Obrázek číslo 49 – pohlednice s památnou lípou**  
**Zdroj:** Sběrka Muzeum Říčany – digitální archiv



**Obrázek číslo 50 – pohlednice s památnou lípou**  
**Zdroj:** Sbíрка Muzeum Říčany – digitální archiv

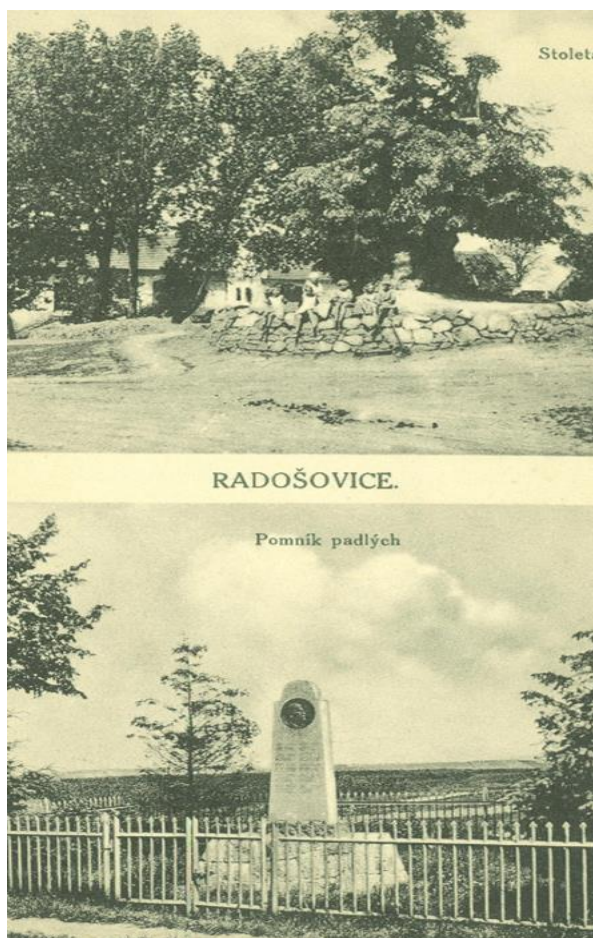


**Obrázek číslo 51 – pohlednice s památnou lípou a koupalištěm Jureček**  
**Zdroj:** Sbíрка Muzeum Říčany – digitální archiv



**Obrázek číslo 52 – pohlednice s památnou lípou**

**Zdroj:** Sběrka Muzeum Říčany – digitální archiv



**Obrázek číslo 53 – pohlednice s památnou lípou**

**Zdroj:** Sběrka Muzeum Říčany – digitální archiv



**Obrázek číslo 54 – pohlednice s památnou lípou**

**Zdroj:** Sběrka Muzeum Říčany – digitální archiv



**Obrázek číslo 55 – pohlednice s památnou lípou**

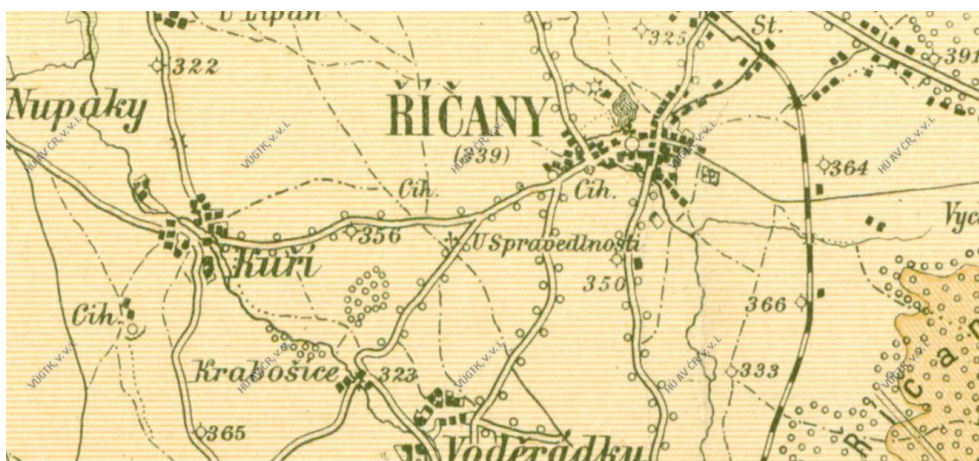
**Zdroj:** Sběrka Muzeum Říčany - inventární číslo H 15504

#### 4. Aleje: historické mapy



**Obrázek číslo 56 – mapa Umgebungsplan von Prag (1868 – 1869)**

**Zdroj:** Archivní mapy Ústředního archivu zeměměřictví a katastru



**Obrázek číslo 57 – mapa města Říčany**

**Zdroj:** Podrobné mapy zemí Koruny české v měřítku 1:75.000 - Zbraslav - Říčany - Jílové



5. Fenomén chataření – přehled chat v rámci k. ú. Radošovice a Strašín u Říčan



**Obrázek číslo 58 – ulice Mezní, k. ú. Strašín u Říčan**  
**Zdroj: Vlastní fotodokumentace ze dne 12. 3. 2020**



**Obrázek číslo 59 – ulice Na Okraji, k. ú. Strašín u Říčan**

**Zdroj:** Vlastní fotodokumentace ze dne 12. 3. 2020



**Obrázek číslo 60 –ulice Březská, k. ú. Radošovice - Říčany**

**Zdroj:** Vlastní fotodokumentace ze dne 12. 3. 2020



**Obrázek číslo 61 –ulice Březská, k. ú. Radošovice - Říčany**

**Zdroj:** Vlastní fotodokumentace ze dne 12. 3. 2020

6. Fotodokumentace zpevněných a nezpevněných ploch v oblasti k. ú. Radošovice  
Říčany



**Obrázek číslo 62 – ulice Na Okraji, k. ú. Radošovice - Říčany**  
**Zdroj:** Vlastní fotodokumentace ze dne 9. 3. 2020



**Obrázek číslo 63 – ulice Osadní, k. ú. Radošovice - Říčany**  
**Zdroj:** Vlastní fotodokumentace ze dne 9. 3. 2020



**Obrázek číslo 64 – ulice Pokračovací, k. ú. Radošovice - Říčany**  
**Zdroj:** Vlastní fotodokumentace ze dne 9. 3. 2020

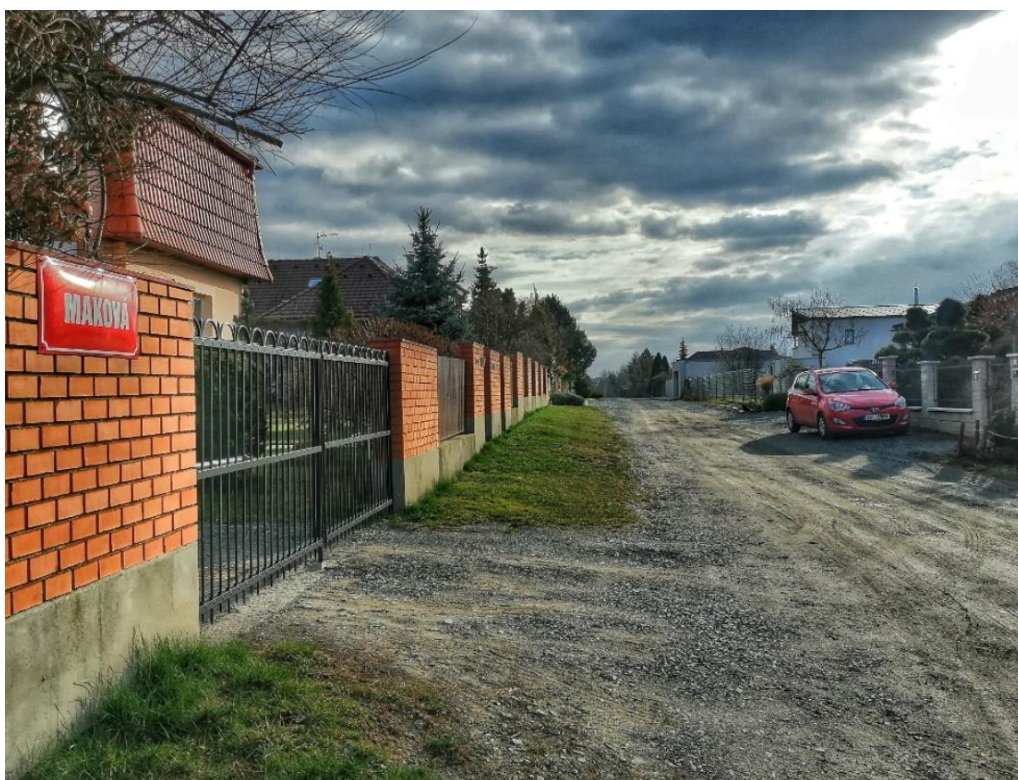


**Obrázek číslo 65 – ulice Na Okraji, k. ú. Radošovice – Říčany (jedna z mála zpevněných komunikací)**  
**Zdroj:** Vlastní fotodokumentace ze dne 9. 3. 2020



**Obrázek číslo 66 – ulice Horní, k. ú. Radošovice – Říčany (v červenci opravovaná celá ulice)**

**Zdroj:** Vlastní fotodokumentace ze dne 19. 7. 2020



**Obrázek číslo 67 – ulice Horní, k. ú. Radošovice – Říčany (v červenci opravovaná celá ulice)**

**Zdroj:** Vlastní fotodokumentace ze dne 9. 3. 2020

7. Porovnání starých Google maps záběrů se současnou vlastní fotodokumentací



**Obrázek číslo 68 – ulice Na Okraji č. p. 397, k. ú. Radošovice – Říčany, minulost**  
**Zdroj:** Google Maps



**Obrázek číslo 69 – ulice Na Okraji č. p. 397, k. ú. Radošovice – Říčany, současná podoba**  
**Zdroj:** Vlastní fotodokumentace ze dne 19. 7. 2020

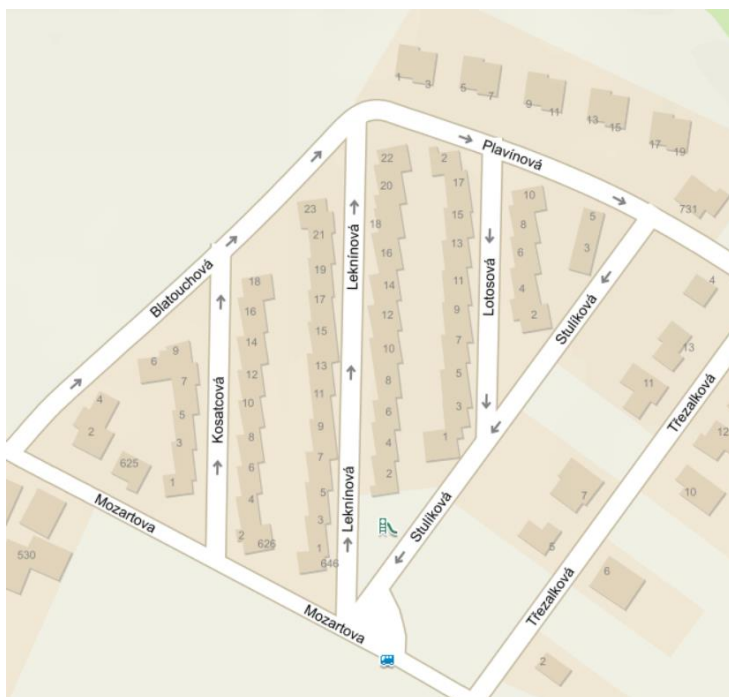


**Obrázek číslo 70 – ulice Na Okraji č. p. 770, k. ú. Radošovice – Říčany, minulost**  
**Zdroj:** Google maps



**Obrázek číslo 71 – ulice Na Okraji č. p. 770, k. ú. Radošovice – Říčany, současnost**  
**Zdroj:** Vlastní fotodokumentace ze dne 19. 7. 2020

8. Fotogalerie nejvíce vyhovující části k. ú. Říčany – Radošovice pro život

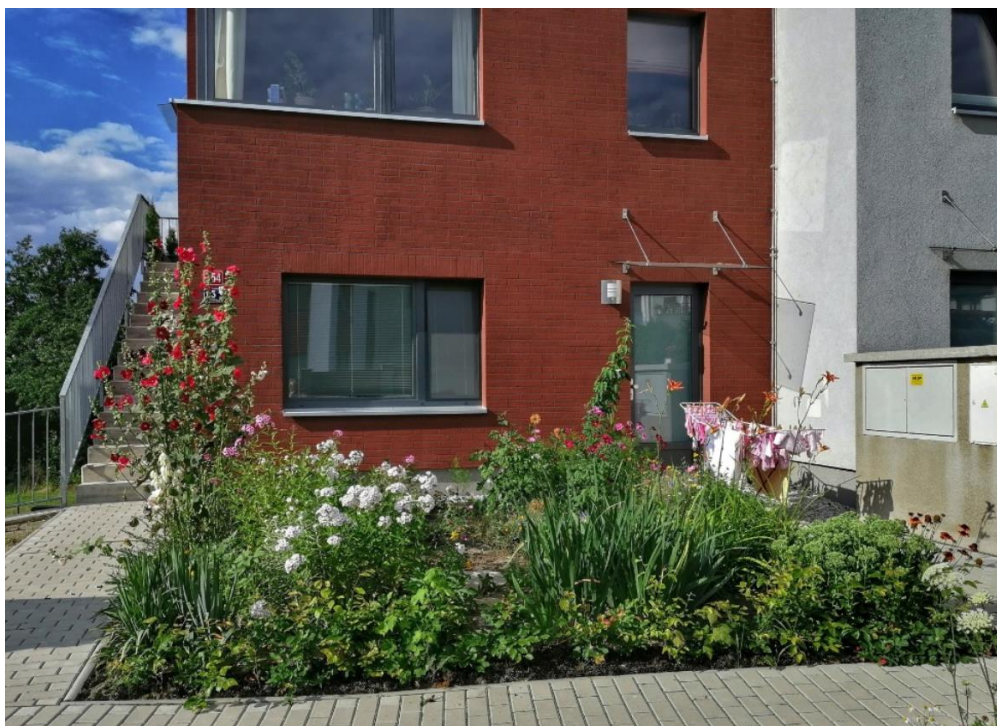


**Obrázek číslo 72 - mapa moderní čtvrti pro rodiny s dětmi v k. ú. Říčany - Radošovice**  
**Zdroj:** Vlastní fotodokumentace ze dne 12. 7. 2020



**Obrázek číslo 73 – ulice Leknínová, k. ú. Radošovice – Říčany**  
**Zdroj:** Vlastní fotodokumentace ze dne 12. 7. 2020





**Obrázek číslo 74 – moderní čtvrť pro rodiny s dětmi v k. ú. Říčany - Radošovice**  
**Zdroj:** Vlastní fotodokumentace ze dne 12. 7. 2020



**Obrázek číslo 75 – ulice Plavínová, k. ú. Radošovice – Říčany**  
**Zdroj:** Vlastní fotodokumentace ze dne 12. 7. 2020



**Obrázek číslo 76 – ulice Plavínová, k. ú. Radošovice – Říčany**  
**Zdroj:** Vlastní fotodokumentace ze dne 12. 7. 2020