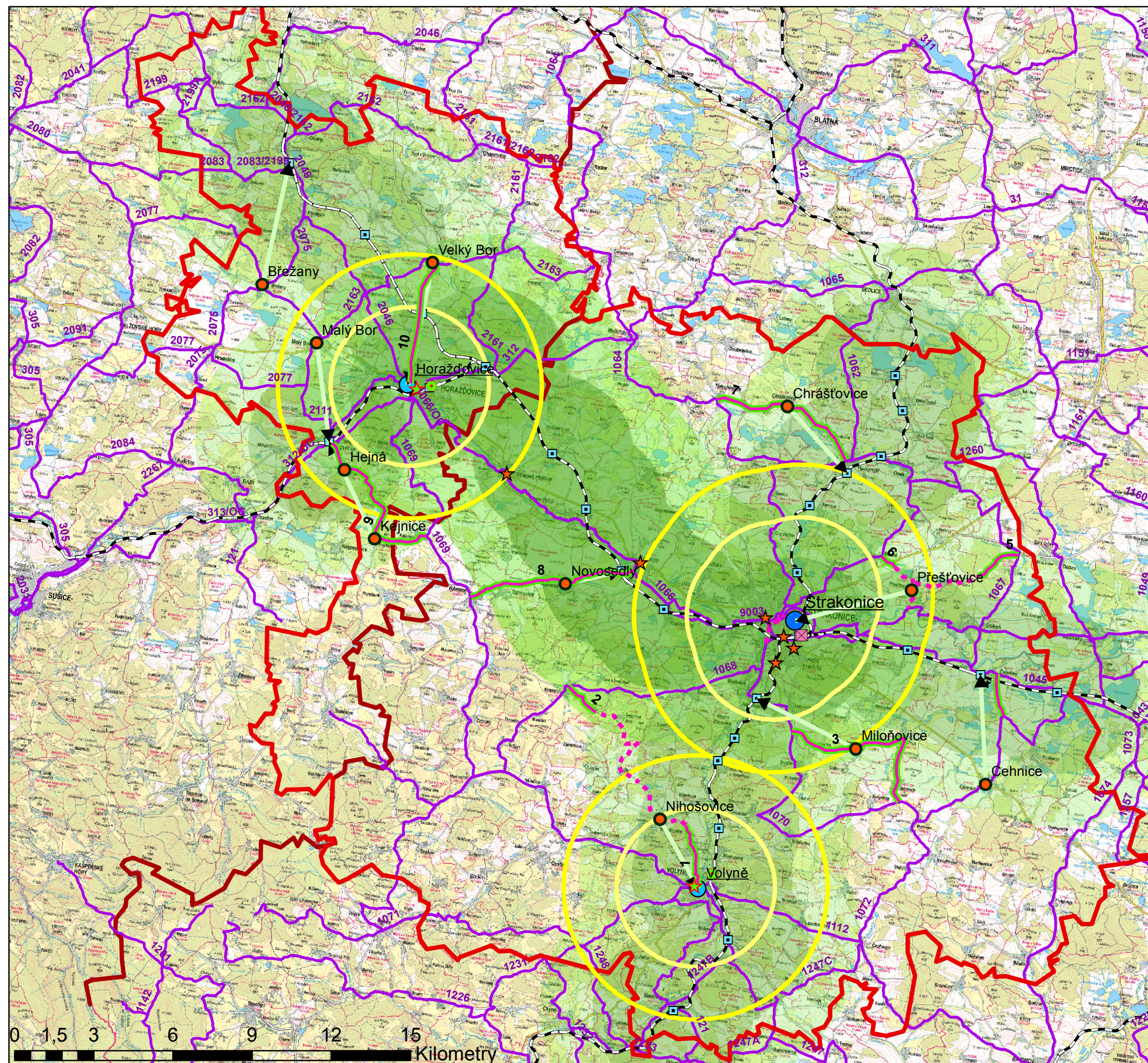


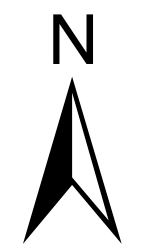
Návrh doplnění cyklistické infrastruktury v LLS Strakonice



Legenda

- Hranice místního pracovištního obvodu
- Hranice Jihočeského kraje
- Železnice
- Cyklotrasy
- Pracovní centrum
- Hlavní pracoviště
- Železniční stanice
- Obsluhovatelné území 3km
- Obsluhovatelné území 5km
- Území obsluhovatelné dojíždkou na kole 3km
- Území obsluhovatelné dojíždkou na kole 5km
- Záměry obcí
- Problémové obce
- ▶ Předpokládané směry vyjíždky
- Doplnění cyklotras - návrh
- ★ Servisní místa
- ★ Servisní místa - návrh
- Úschovna/půjčovna kol
- Parkování kol - návrh

1:150 000



Vypracoval: Petr Barviř
Číslo přílohy: 5