

# Příloha I. - Seznam vzorkovaných habitatů

lokality/odběrné místo (habitat)	2018																														
	JARO							PODZIM																							
	dřevo	dřevo - tříšna	kameny	kameny-tříšna	kameny-proudnice	valouny	placinky	šterk	šterkopísek	šterkopísek-boční rameno	šterkopísek-proudnice	písek	písek-tříšna	písek-proudnice	makrofyta	dřevo	dřevo - tříšna	kameny	kameny-tříšna	kameny-proudnice	valouny	placinky	šterk	šterkopísek	šterkopísek-boční rameno	šterkopísek-proudnice	písek	písek-tříšna	písek-proudnice	makrofyta	
Řasnice ústí	✓	X	✓	X	X	X	X	X	✓	✓	X	✓	X	✓	✓	X	✓	X	X	X	X	X	X	✓	✓	X	X	✓	✓	✓	✓
Studená vltava nad Hučínou	✓	X	✓	X	X	X	X	✓	✓	X	✓	X	✓	X	✓	✓	✓	X	X	X	X	X	✓	✓	X	X	✓	✓	✓	✓	✓
Teplá Vltava Dobrá	✓	X	X	✓	✓	X	X	✓	✓	X	✓	X	✓	X	✓	✓	✓	X	X	X	X	X	✓	✓	X	X	✓	✓	✓	✓	✓
Teplá Vltava Chlum	✓	X	✓	X	X	X	X	✓	✓	X	✓	✓	X	✓	✓	✓	✓	X	X	X	X	X	✓	✓	X	X	✓	✓	✓	✓	✓
Teplá Vltava nad Řasnicí	✓	X	✓	X	X	X	X	✓	✓	X	✓	✓	X	✓	✓	✓	✓	X	X	X	X	X	✓	✓	X	X	✓	✓	✓	✓	✓
Vltava nad Ovesnou	✓	✓	X	X	X	X	X	✓	✓	X	✓	X	✓	✓	✓	✓	✓	X	X	X	X	X	✓	✓	X	X	✓	✓	✓	✓	✓

lokality/odběrné místo (habitat)	2019																														
	JARO							PODZIM																							
	dřevo	dřevo - tříšna	kameny	kameny-tříšna	kameny-proudnice	valouny	placinky	šterk	šterkopísek	šterkopísek-boční rameno	šterkopísek-proudnice	písek	písek-tříšna	písek-proudnice	makrofyta	dřevo	dřevo - tříšna	kameny	kameny-tříšna	kameny-proudnice	valouny	placinky	šterk	šterkopísek	šterkopísek-boční rameno	šterkopísek-proudnice	písek	písek-tříšna	písek-proudnice	makrofyta	
Řasnice ústí	✓	X	✓	X	X	✓	X	X	✓	✓	X	✓	X	✓	✓	✓	X	✓	X	X	✓	X	X	✓	✓	X	X	✓	✓	✓	✓
Studená vltava nad Hučínou	✓	X	✓	X	X	✓	X	✓	✓	X	✓	X	✓	X	✓	✓	✓	X	X	X	✓	X	✓	X	X	✓	✓	✓	✓	✓	✓
Teplá Vltava Dobrá	✓	X	✓	X	X	✓	X	✓	✓	X	✓	X	✓	X	✓	✓	✓	X	X	X	✓	X	✓	X	X	✓	✓	✓	✓	✓	✓
Teplá Vltava Chlum	✓	X	✓	X	X	X	X	✓	✓	X	✓	✓	X	✓	✓	✓	✓	X	X	X	✓	X	✓	X	X	✓	✓	✓	✓	✓	✓
Teplá Vltava nad Řasnicí	✓	X	✓	X	X	✓	X	✓	✓	X	✓	✓	X	✓	✓	✓	✓	X	X	X	✓	X	✓	X	X	✓	✓	✓	✓	✓	✓
Vltava nad Ovesnou	✓	X	X	X	X	X	X	✓	✓	X	✓	X	✓	✓	✓	✓	✓	X	X	X	✓	X	✓	X	X	✓	✓	✓	✓	✓	✓

lokality/odběrné místo (habitat)	2020																														
	JARO							PODZIM																							
	dřevo	dřevo - tříšna	kameny	kameny-tříšna	kameny-proudnice	valouny	placinky	šterk	šterkopísek	šterkopísek-boční rameno	šterkopísek-proudnice	písek	písek-tříšna	písek-proudnice	makrofyta	dřevo	dřevo - tříšna	kameny	kameny-tříšna	kameny-proudnice	valouny	placinky	šterk	šterkopísek	šterkopísek-boční rameno	šterkopísek-proudnice	písek	písek-tříšna	písek-proudnice	makrofyta	
Řasnice ústí	-	-	-	-	-	-	-	-	-	-	-	-	-	-	-	-	-	-	-	-	-	-	-	-	-	-	-	-	-	-	
Studená vltava nad Hučínou	-	-	-	-	-	-	-	-	-	-	-	-	-	-	-	-	-	-	-	-	-	-	-	-	-	-	-	-	-	-	-
Teplá Vltava Dobrá	✓	-	✓	X	X	✓	X	✓	✓	X	✓	X	✓	X	✓	✓	✓	X	X	X	✓	X	✓	X	X	✓	✓	✓	✓	✓	
Teplá Vltava Chlum	X	-	✓	X	X	✓	X	✓	✓	X	✓	✓	X	✓	✓	✓	✓	X	X	X	✓	X	✓	X	X	✓	✓	✓	✓	✓	
Teplá Vltava nad Řasnicí	-	-	-	-	-	-	-	-	-	-	-	-	-	-	-	-	-	-	-	-	-	-	-	-	-	-	-	-	-	-	-
Vltava nad Ovesnou	-	-	-	-	-	-	-	-	-	-	-	-	-	-	-	-	-	-	-	-	-	-	-	-	-	-	-	-	-	-	-

- X odběrné místo nebylo v odběrném úseku zastoupeno
- ✓ odběrné místo bylo v odběrném úseku zastoupeno
- v lokalitě nebyl provázen odběr

## Příloha II. - Fotografická dokumentace postupu odběru vzorků



Obrázek 1 - Zobrazení způsobu odběru substrátu s bentosem "kikáním" (metoda kick sampling), říjen 2020, autor: Stefanie Audyová



Obrázek 2 - Vyprazdňování "nakikáného" materiálu do uzavíratelné nádoby, říjen 2020, autor: Kamila Tichá



Obrázek 3 - Příklad odebraného substrátu z odběrového místa dřevu na lokalitě Teplá Vltava – Dobrá, říjen 2020, autor: Stefanie Audyová



Obrázek 4 - Sortování odebraného vzorku na statici, říjen 2020, autor: Kamila Tichá

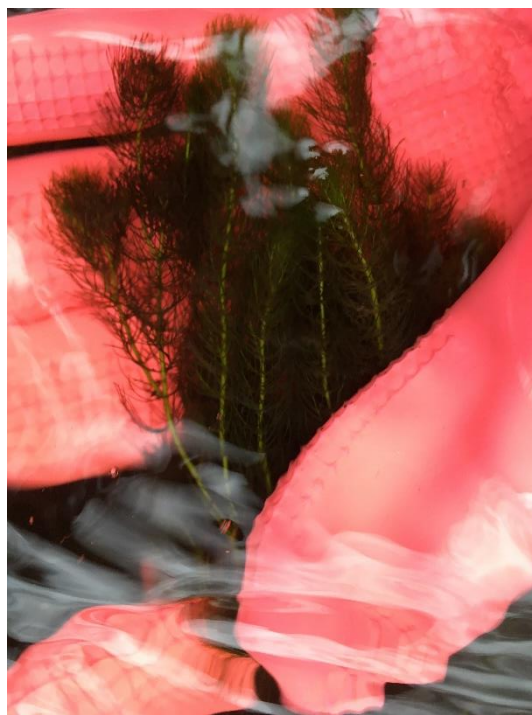
Příloha III. - Fotografická dokumentace příkladu  
habitatů lokalit Teplá Vltava – Dobrá a  
Chlum



Obrázek 1 - Valouny, Teplá Vltava Dobrá, říjen 2020, autor: Stefanie Audyová



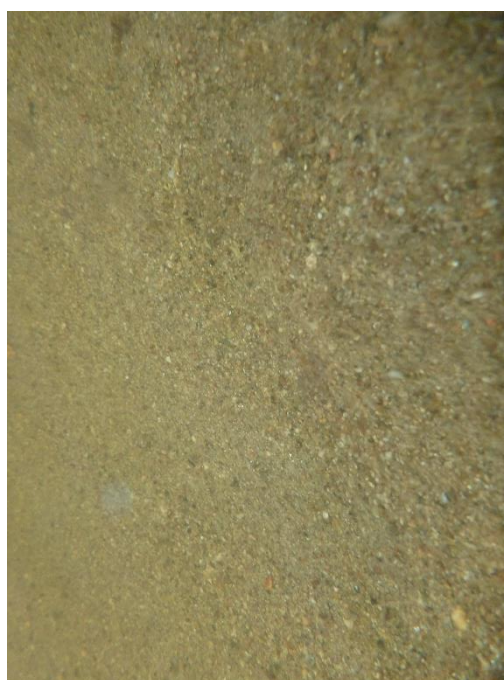
Obrázek 2 – Makrofyta – Hvězdoš (*Callitriche hamulata*), Teplá Vltava Dobrá, říjen 2020, autor Stefanie Audyová



Obrázek 3 – Makrofyta – stolístek (*Myriophyllum*), Teplá Vltava Dobrá, říjen 2020, autor Stefanie Audyová



Obrázek 4 - Písek Teplá Vltava Dobrá, říjen 2020, autor Stefanie Audyová



Obrázek 5 - Písek, Teplá Vltava Chlum, říjen 2020, autor Stefanie Audyová



Obrázek 6 - Štěrkopísek, Teplá Vltava Chlum, říjen 2020, autor Stefanie Audyová



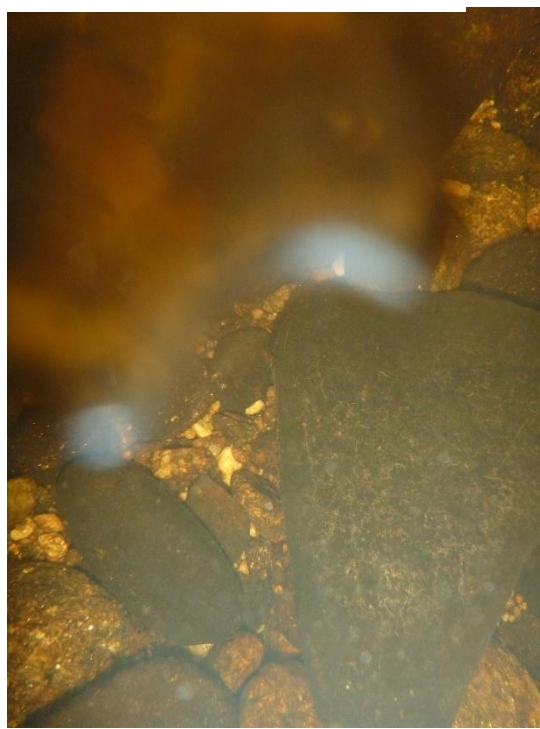
Obrázek 7 - Štěrk, Teplá Vltava Chlum, říjen 2020, autor Stefanie Audyová



Obrázek 8 - Dřevo, Teplá Vltava Chlum, říjen 2020, autor Stefanie Audyová



Obrázek 9 - Kameny, Teplá Vltava Chlum, říjen 2020, autor Stefanie Audyová



Obrázek 10 - Kameny, Teplá Vltava Chlum, říjen 2020, autor Stefanie Audyová

## Příloha IV. - Fotografie zástupců určených taxonomických skupin při sortování



Obrázek 1 - Chrostíci (*Trichoptera*), Teplá Vltava - Chlum - makrofyta , odběr: listopad 2019  
autor: Stefanie Audyová



Obrázek 2 - Pošvatky (*Plecoptera*), Teplá Vltava – Chlum – kameny, odběr: říjen 2020,  
autor: Stefanie Audyová



Obrázek 3 - Dvoukřídlí (*Diptera*), Teplá Vltava – Chlum – makrofyta, odběr: listopad 2019, autor: Stefanie Audyová

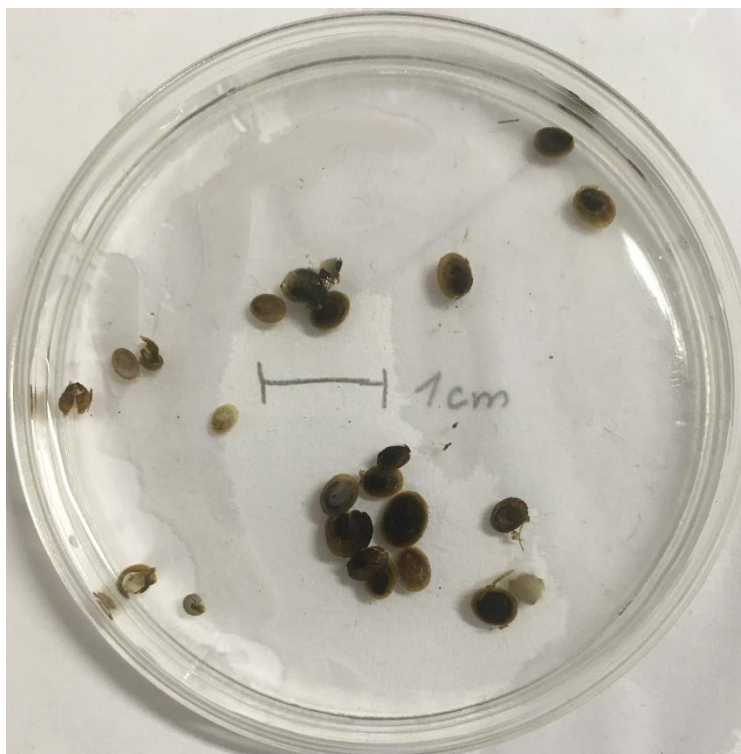


Obrázek 4 - Jepice (*Ephemeroptera*), Teplá Vltava – Chlum – kameny, odběr: říjen 2020, autor: Stefanie Audyová

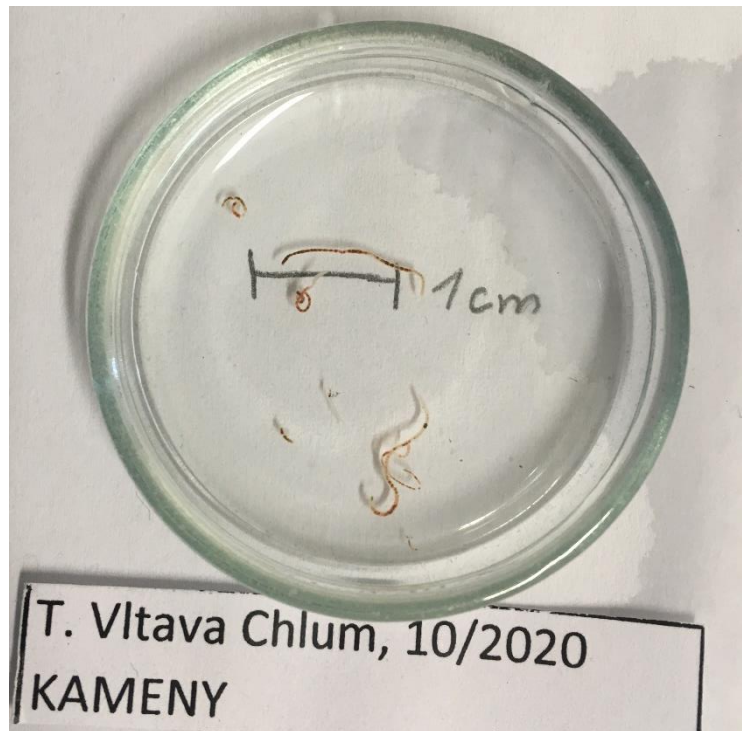




Obrázek 5- Brouci (*Coleoptera*), Teplá Vltava – Chlum – makrofyta, odběr: listopad 2019, autor: Stefanie Audyová



Obrázek 6 - Měkkýši (*Mollusca*), Teplá Vltava – Chlum – kameny, odběr: říjen 2020, autor: Stefanie Audyová



Obrázek 7 - Máloštětinatci (*Oligochaeta*), Teplá Vltava – Chlum – kameny, odběr: říjen 2020, autor: Stefanie Audyová



Obrázek 8 - Pakomáři (*Chironomidae*), Teplá Vltava – Chlum – kameny, odběr: říjen 2020, autor: Stefanie Audyová

## Příloha V - Soupis všech nalezených druhů při odběrech bentosu v letech 2018-2020

<b>COLEOPTERA</b>	<b>počet</b>
Corynoneura sp.	2
Deronectes latus	1
Elmis aenea	343
Elmis maugetii	848
Elmis obscura	3
Elmis rioloides	122
Elmis sp.	3869
Elodes marginata	1
Elodes minuta	1
Esolus angustatus	84
Esolus parallelepipedus	8
Esolus sp.	55
Helochaeres obscurus	1
Helophorus arvernicus	7
Hydraena belgica	18
Hydraena dentipes	178
Hydraena excisa	86
Hydraena gracilis	815
Hydraena nigra gr.	4
Hydraena pulchella	4
Hydraena riparia	120
Hydraena riparia gr.	7
Laccobius minutus	1
Limnebius sp.	1
Limnius perrisi L. cf.	43
Limnius perrisi	88
Limnius sp.	4
Limnius volckmari	4978
Micronecta sp.	100
Orectochilus sp.	18
Orectochilus villosus	189
Orectochilus villosus L.	5
Oreodytes sanmarkii	11
Oreodytes septentrionalis	1
Oulimnius sp.	613
Oulimnius tuberculatus	176
Oxyethira sp.	5
Platambus maculatus	4
Oulimnius tuberculatus	176
Oxyethira sp.	5
Platambus maculatus	4

<b>EPHEMEROPTERA</b>	<b>počet</b>
Ameletus inopinatus	1
Baetis alpinus	26
Baetis fuscatus	15
Baetis liebenauae	56
Baetis muticus	2174

<b>EPHEMEROPTERA</b>	<b>počet</b>
Baetis rhodani	1877
Baetis sp.	351
Baetis scambus	25
Baetis rhodani cf.	3
Caenis pseudorivulorum	24
Caenis sp.	11
Centroptilum luteolum	27
Ecdyonurus submontanus	102
Ecdyonurus sp.	74
Ecdyonurus venosus	1
Epeorus assimilis	306
Epeorus assimilis ex.	1
Ephemera danica	675
Ephemerella mucronata	1285
Ephemerella ignita	21
Ephemerella sp.	17
Habroleptoides confusa	23
Habrophlebia lauta	37
Heptagenia sulphurea	236
Heptagenia sp.	85
Isoperla sp.	1
Leptophlebia marginata	1
Paraleptophlebia submarginata	760
Rhithrogena sp.	5559
Rhithrogena semicolorata	2191
Rhithrogena hercynia	74
Rhithrogena carpatoalpina	4
Taeniopteryx hubaulti	1
Torleya major	892

<b>HIRUDINEA</b>	<b>počet</b>
Erpobdella vilnensis	1
Glossiphonia complanata	7
Glossiphonia concolor	1
Glossiphonia verrucata	3
Helobdella stagnalis	12
Hemiclepsis marginata	1
Piscicola geometra	1

<b>MOLLUSCA</b>	<b>počet</b>
Ancylus fluviatilis	416
Gyraulus sp.	1
Pisidium casertanum	23
Pisidium personatum	9
Pisidium sp.	122
Pisidium subtruncatum	20
Radix sp.	1

<b>DIPTERA</b>	<b>počet</b>
Acanthocnema sp.	2
Antocha sp.	3
Antocha vitripennis	35
Atherix ibis	1146
Atylotus plebejus	1
Atylotus sp.	4
Berdeniella cf. sp.	2
Berdeniella sp.	110
Bezzia sp. cf.	12
Bibio sp.	1
Cecidomyiidae g.	3
Ceratopogonidae fam.	21
Ceratopogonidae g.	108
Ceratopogonidae g. sp.	2
Clinocera sp.	1
Culicoides sp. cf.	1
Dicranota sp.	2317
Ellipteroides sp.	1
Eloeophila sp.	39
Heliuss sp.	2
Hemerodromia sp.	94
Hexatoma sp.	2909
Hydrelia sp.	1
Chrysopilus sp.	1
Chrysops caecutiens	2
Chrysops relictus cf.	1
Chrysops sp.	15
Ibisia marginata	298
Limnophora sp.	3
Limoniidae sp.	1
Lispe sp.	4
Molophilus sp.	1
Palpomyia sp.	65
Palpomyia sp. cf.	40
Palpomyiacf. sp. cf.	3
Pedicia sp.	2
Pericoma exquisita	6
Pericoma exquisita cf.	2
Pericoma sp.	9
Pilaria sp.	7
Pneumia sp.	3
Probezzia sp.	145
Prosimulium hirtipes	77
Prosimulium sp.	7
Prosimulium tomosvaryi	98
Prosimulium hirtipes	1622
Psychoda sp.	1

<b>DIPTERA</b>	<b>počet</b>
Rhagio sp.	3
Simuliidae g. sp.	15
Simuliidae sp.	3
Simulium argyreatum	6
Simulium crenobium	1
Simulium ibariense	17
Simulium noelleri	3
Simulium reptans	8
Simulium sp.	59
Simulium variegatum	4
Tabanus sp.	2
Tipula decipiens	5
Tipula fulvipennis	1
Tipula lateralis	153
Tipula sp.	17

<b>VARIA</b>	<b>počet</b>
Acari g.	1493
Acari sp.	2
Asellus aquaticus	21
Calopteryx sp.	4
Calopteryx virgo	6
Cordulegaster boltoni	3
Cordulegaster sp.	1
Crenobia alpina	3
Dugesia gonocephala	28
Dugesia gonocephala cf.	21
Dugesia sp.	18
Gammarus fossarum	10
Gomphidae fam.	1
Helobdella stagnalis	1
Hydracarina sp.	64
Nematoda g.	13
Nematoda g. sp.	50
Onychogomphus forcipatus	2
Ophiogomphus cecilia	10
Ostracoda g.	10
Piscicola geometra	1
Polycelis nigra	5
Polycelis sp.	6
Sialis fuliginosa	9
Sialis lutaria	11
Sialis nigripes	10
Sialis sp.	14
Simulium ornatum	1
Tricladida g.	2

CHIRONOMIDAE	počet
Ablabesmyia longistyla	27
Ablabesmyia sp.	68
Apsectrotanytus trifascipennis	264
Brillia longifurca	12
Brillia modesta	15
Brillia longifurca	2
Cladotanytarsus sp.	16
Cladotanytarsus vanderwulpi-Gr.	1
Cladotanytarsus vanderwulpi-Gr. cf.	8
Conchapelopia sp.	291
Conchapelopia sp. cf.	16
Corynoneura lobata	33
Corynoneura sp.	5
Corynoneura sp. cf.	3
Cricotopus albiforceps cf.	1
Cricotopus annulator	1
Cricotopus annulator cf.	14
Cricotopus bicinctus	12
Cricotopus pulchripes cf.	11
Cricotopus sp.	212
Cricotopus sp. cf.	10
Cricotopus sylvestris-Gr.	1
Cricotopus sylvestris-Gr. cf.	1
Cricotopus tremulus	17
Cricotopus tremulus cf.	4
Cricotopus tremulus-Gr.	1
Cricotopus triannulatus cf.	15
Cricotopus trifascia-Gr.	1
Cricotopus vierriensis cf.	4
Cricotopus albiforceps cf.	2
Cricotopus annulator cf.	8
Cricotopus bicinctus	24
Cricotopus tremulus	33
Cricotopus tremulus-Gr.	1
Cricotopus triannulatus cf.	2
Cricotopus trifascia-Gr.	14
Cryptochironomus sp.	72
Demicryptochironomus sp.	37
Demicryptochironomus vulneratus	199
Diamesa cinerella-Gr.	18
Diamesa insignipes	2
Diamesa sp.	6
Diamesa tonsa	1
Diamesa cinerella-Gr.	1
Dicrotendipes sp. cf.	20
Diplocladius cultiger	1
Epoicocladius ephemerae	87
Epoicocladius flavens	181
Eukiefferiella devonica	1
Eukiefferiella breviceps	124
Eukiefferiella claripennis cf.	2

CHIRONOMIDAE	počet
Eukiefferiella clypeata	397
Eukiefferiella coerulescens	2
Eukiefferiella coerulescens cf.	21
Eukiefferiella devonica	170
Eukiefferiella fuldensis cf.	3
Eukiefferiella gracei-Gr.	2
Eukiefferiella lobifera cf.	1
Eukiefferiella similis	17
Eukiefferiella similis cf.	22
Eukiefferiella similis-Gr.	7
Eukiefferiella sp.	43
Eukiefferiella breviceps	9
Eukiefferiella clypeata	43
Eukiefferiella devonica	1
Eukiefferiella gracei-Gr.	1
Eukiefferiella similis	8
Glyptotendipes sp.	1
Heleniella serratosioi	85
Heleniella sp.	8
Heterotrissocladius marcidus	229
Heterotrissocladius sp. cf.	1
Chaetocladius sp. cf.	56
Chironomidae g.	1
Chironomidae g. sp.	61
Krenosmittia sp. cf.	1
Lepidostoma hirtum	1
Limnophyes sp.	4
Limnophyes sp. cf.	1
Macropelopia nebulosa	11
Macropelopia sp.	5
Metriocnemus fuscipes-Gr.	1
Micropsectra apposita-Gr.	98
Micropsectra atrofasciata-Gr.	264
Micropsectra sp.	4
Micropsectra sp. cf.	1
Micropsectra apposita-Gr.	1
Micropsectra atrofasciata-Gr.	3
Microtendipes pedellus-Gr.	500
Microtendipes rydalensis-Gr.	45
Microtendipes pedellus-Gr.	1
Nanocladius rectinervis	7
Nanocladius sp. cf.	6
Natarsia sp.	34
Nilotanytus dubius	21
Odontomesa fulva	2
Orthoclaadiinae g. sp.	79
Orthoclaadius frigidus	28
Orthoclaadius lignicola	2
Orthoclaadius oblidens	20
Orthoclaadius rivicola-Gr.	99
Orthoclaadius rivicola-Gr. Cf.	78

<b>CHIRONOMIDAE</b>	<b>počet</b>
<i>Orthocladius rivulorum</i>	1
<i>Orthocladius rubicundus</i>	46
<i>Orthocladius rubicundus cf.</i>	17
<i>Orthocladius sp.</i>	56
<i>Orthocladius sp. cf.</i>	114
<i>Orthocladius oblidens</i>	4
<i>Orthocladius rivicola-Gr.</i>	8
<i>Orthocladius rubicundus</i>	11
<i>Orthocladius sp.</i>	45
<i>Paracladopelma sp.</i>	2
<i>Parakiefferiella sp.</i>	13
<i>Parakiefferiella sp. cf.</i>	3
<i>Parametriochnemus stylatus</i>	112
<i>Paratendipes albimanus-Gr.</i>	92
<i>Paratrachocladius rufiventris</i>	32
<i>Paratrachocladius rufiventris cf.</i>	3
<i>Paratrachocladius sp.</i>	2
<i>Phaenopsectra sp.</i>	55
<i>Polypedilum albicorne</i>	39
<i>Polypedilum albicorne cf.</i>	79
<i>Polypedilum bicrenatum</i>	266
<i>Polypedilum convictum</i>	204
<i>Polypedilum convictum cf.</i>	8
<i>Polypedilum laetum</i>	21
<i>Polypedilum laetum cf.</i>	5
<i>Polypedilum pedestre</i>	11
<i>Polypedilum scalaenum</i>	133
<i>Polypedilum scalaenum cf.</i>	3
<i>Polypedilum sordens cf.</i>	1
<i>Polypedilum sp.</i>	11
<i>Potthastia gaedii</i>	10
<i>Potthastia longimana</i>	123
<i>Potthastia montium</i>	12
<i>Procladius sp.</i>	21
<i>Prodiamesa olivacea</i>	134
<i>Pseudorthocladius sp.</i>	1
<i>Pseudorthocladius sp. cf.</i>	1
<i>Rheocricotopus effusus</i>	10
<i>Rheocricotopus fuscipes</i>	18
<i>Rheocricotopus chalybeatus</i>	9
<i>Rheotanytarsus sp.</i>	4059
<i>Saetheria sp.</i>	12
<i>Stempellinella brevis</i>	404
<i>Stempellinella minor</i>	1
<i>Stictochironomus sp.</i>	58
<i>Symbiocladius rhithrogenae</i>	2
<i>Synorthocladius semivirens</i>	47
<i>Synorthocladius g. sp.</i>	8
<i>Tanypodinae g. sp.</i>	29
<i>Tanytarsini g. sp.</i>	1
<i>Tanytarsus curticornis</i>	20

<b>CHIRONOMIDAE</b>	<b>počet</b>
<i>Tanytarsus sp.</i>	36
<i>Thienemanniella sp.</i>	49
<i>Thienemanniella sp. cf. flaviforceps</i>	1
<i>Thienemanniella vittata</i>	77
<i>Thienemannimyia sp.</i>	202
<i>Thienemannimyia sp. cf.</i>	109
<i>Trissopelopia sp.</i>	7
<i>Tvetenia bavarica</i>	421
<i>Tvetenia disvoloripes</i>	681
<i>Tvetenia sp.</i>	216
<i>Tvetenia bavarica</i>	1
<i>Virgatanytarsus sp.</i>	6820
<i>Zavreliomyia sp.</i>	22

<b>OLIGOCHAETA</b>	<b>počet</b>
<i>Aulodrilus japonicus</i>	344
<i>Aulodrilus sp.</i>	16
<i>Bothrioneurum vej dovskyanum</i>	8
<i>Bythonomus sp. cf.</i>	1
<i>Cernosvitoviella sp.</i>	8
<i>Cernosvitoviella sp. cf.</i>	1
<i>Cognettia sp.</i>	863
<i>Cognettia sp. cf.</i>	6
<i>Cricotopus sp.</i>	1
<i>Demicryptochironomus vulneratus</i>	1
<i>Eiseniella tetraedra</i>	74
<i>Enchytraeidae g.</i>	5
<i>Enchytraeidae g. sp.</i>	6
<i>Enchytraeus sp. cf.</i>	3
<i>Fridericia sp.</i>	14
<i>Haplotaxis gordioides</i>	27
<i>Henlea sp.</i>	5
<i>Henlea sp. cf.</i>	2
<i>Ilyodrilus templetoni cf.</i>	9
<i>Limnodrilus claparedeanus</i>	4
<i>Limnodrilus hoffmeisteri</i>	118
<i>Limnodrilus sp.</i>	605
<i>Lumbricidae g. sp.</i>	40
<i>Lumbriculus variegatus</i>	28
<i>Lumbriculus variegatus cf.</i>	4
<i>Marionina riparia cf.</i>	2
<i>Naididae g. sp.</i>	1
<i>Nais alpina</i>	260
<i>Nais communis</i>	7
<i>Nais elinguis</i>	5
<i>Nais variabilis</i>	2
<i>Ophidonais serpentina</i>	8
<i>Oreodytes sanmarkii</i>	1
<i>Piguetiella blanci</i>	100
<i>Polypedilum bicrenatum</i>	1
<i>Potamothrix sp. cf.</i>	4

<b>OLIGOCHAETA</b>	<b>počet</b>
Pristina aequisetata	1
Pristina sp.	6
Propappus volki	4838
Psammoryctides albicola	80
Psammoryctides albicola cf.	42
Psammoryctides sp.	1
Psammoryctides sp. cf.	1
Rheotanytarsus sp.	3
Rhyacodrilus coccineus	27
Rhyacodrilus coccineus cf.	3
Slavina appendiculata	7
Specaria josinae	49
Spirosperma ferox	45
Stylaria lacustris	16
Stylodrilus brachystylus	7220
Stylodrilus brachystylus cf.	1189
Stylodrilus heringianus	469
Stylodrilus heringianus cf.	97
Stylodrilus sp.	3966
Synorthocladius semivirens	1
Tasserkidrilus sp. cf.	13
Trichodrilus sp. cf.	3
Tubifex ignotus	255
Tubifex tubifex	27
Tubifex tubifex cf.	12
Tubificidae g.	30
Tubificidae g. sp.	102
Synorthocladius semivirens	1
Tasserkidrilus sp. cf.	13

<b>PLECOPTERA</b>	<b>počet</b>
Amphinemura sp.	254
Amphinemura sulcicollis	979
Brachyptera seticornis	19
Brachyptera sp.	4
Caenis beskidensis	1
Capnia bifrons	3
Capnia sp.	2
Capnopsis schilleri	63

<b>PLECOPTERA</b>	<b>počet</b>
Isoperla sp.	2456
Dinocras cephalotes	184
Epeorus assimilis	2
Ephemera danica	4
Ephemerella mucronata	1
Habrophlebia lauta	2
Heptagenia sulphurea	1
Chloroperla tripunctata	371
Chloroperla sp.	199
Chloroperlidae sp.	336
Isoperla oxylepis	911
Isoperla difformis	621
Leuctra aurita	723
Leuctra teriolensis	515
Leuctra sp.	222
Leuctra hippopus	140
Leuctra inermis	87
Leuctra autumnalis	3
Leuctra nigra	3
Nemoura avicularis	16
Nemoura flexuosa	10
Nemoura sp.	8
Paraleptophlebia submarginata	1
Perla marginata	177
Perla sp.	2
Perla abdominalis	1
Perlodes microcephalus	217
Perlodes dispar	207
Perlodes sp.	61
Protonemura meyeri	89
Protonemura sp.	61
Protonemura intricata	9
Protonemura nitida	6
Rhabdiopteryx sp.	6
Rhabdiopteryx navicula	2
Rhithrogena sp.	30
Siphonoperla sp.	502
Siphonoperla torrentium	275
Taeniopterygidae fam.	13
Taeniopteryx nebulosa	86
Taeniopteryx hubaulti	1
Torleya major	21

TRICHOPTERA	počet
Lepidostoma hirtum	2822
Agapetus fuscipes	1442
Agapetus sp.	130
Agraylea sexmaculata	1
Agriotypus armatus	24
Allogamus auricollis	2
Allogamus unctatus	1
Anabolia furcata	6
Anomalopterygella chauviniana	256
Athripsodes bilineatus	239
Athripsodes sp.	80
Athripsodes cinereus	47
Athripsodes albifrons	6
Brachycentrus montanus	217
Brachycentrus subnubilus	98
Ceraclaea annulicornis	6
Ceraclaea sp.	2
Cyrnus trimaculatus	2
Drusus annulatus	8
Drusus monticola	7
Drusus sp.	4
Ecclisopteryx dalecarlica	896
Ecclisopteryx madida	3
Glossosoma conformis	5
Glossosomatidae fam.	4
Goera pilosa	500
Goeridae fam.	92
Halesus tessellatus	22
Halesus sp.	17
Halesus digitatus	7
Hydatophylax infumatus	1
Hydropsyche sp.	1422
Hydropsyche pellucidula	1403
Hydropsyche siltalai	229
Hydropsyche silfvenii	202
Chaetopteryx major	3
Ithytrichia lamellaris	1388
Lepidostoma basale	815
Lepidostoma sp.	54
Lepidostoma hirtum cf.	1
Lepidostoma hirtum	98
Lepidostoma basale	12
Lepidostomatidae sp.	765
Lepidostomatidae fam.	30
Leptoceridae fam.	2
Limnephilidae fam.	229

TRICHOPTERA	počet
Silo nigricornis	3519
Limnephilidae g.	3
Limnephilus sp.	6
Limnephilus ignavus cf.	1
Lithax niger	1
Lype sp.	3
Lype reducta cf.	1
Micrasema minimum	470
Micrasema longulum	416
Micropterna lateralis	7
Mystacides azurea	6
Mystacides sp.	4
Mystacides longicornis	1
Neureclipsis bimaculata	2
Odontocerum albicorne	78
Oecetis testacea	8
Oecetis sp.	1
Orectochilus villosus	17
Oxyethira sp.	1
Philopotamus montanus	1
Plectrocnemia conspersa	92
Plectrocnemia sp. cf.	2
Polycentropodidae fam.	7
Polycentropopus flavomaculatus	6
Polycentropus flavomaculatus	407
Polycentropus sp.	6
Polycentropus maculatus cf.	4
Potamophylax latipennis	25
Potamophylax sp.	7
Potamophylax luctuosus	1
Psychomyia pusilla	37
Rhyacophila sp.	178
Rhyacophila nubila	69
Rhyacophila dorsalis cf.	32
Rhyacophila dorsalis	12
Rhyacophila fasciata	5
Rhyacophila evoluta	1
Sericostoma sp.	3246
Sericostoma personatum	7
Silo piceus	269
Silo sp.	78
Silo pallipes	2
Silo nigricornis	1376
Silo piceus	46
Synagapetus sp.	1



Příloha VI. - Tabulka počtů nalezených jedinců daných taxonů  
na jednotlivých lokalitách a habitatech  
v letech 2018-2020

<b>JARO 2018</b>	<b>COLEO</b>	<b>TRICHO</b>	<b>PLECO</b>	<b>EPHE</b>	<b>DIP</b>	<b>VAR</b>	<b>CHIRO</b>	<b>OLIGO</b>	<b>HIR</b>	<b>MOL</b>	<b>CELKEM</b>
Řasnice ústí	603	598	310	718	250	21	293	880	5	6	3684
Studená Vltava nad Hučínou	213	371	275	110	276	54	462	476	0	24	2261
Teplá Vltava Dobrá	316	420	122	689	73	13	34	2559	16	44	4286
Teplá Vltava Chlum	512	472	237	1147	143	32	296	2064	19	26	4948
Teplá Vltava nad Řasnicí	327	716	320	373	393	39	738	1006	2	17	3931
Vltava nad Ovesnou	488	556	259	267	233	23	296	1550	3	16	3691
<i>celkem</i>	<i>2459</i>	<i>3133</i>	<i>1523</i>	<i>3304</i>	<i>1368</i>	<i>182</i>	<i>2119</i>	<i>8535</i>	<i>45</i>	<i>133</i>	
<b>PODZIM 2018</b>	<b>COLEO</b>	<b>TRICHO</b>	<b>PLECO</b>	<b>EPHE</b>	<b>DIP</b>	<b>VAR</b>	<b>CHIRO</b>	<b>OLIGO</b>	<b>HIR</b>	<b>MOL</b>	<b>CELKEM</b>
Řasnice ústí	29	217	225	880	137	40	59	58	2	6	1653
Studená Vltava nad Hučínou	314	0	432	245	177	99	78	16	0	2	1363
Teplá Vltava Dobrá	147	29	197	497	175	19	47	101	13	16	1241
Teplá Vltava Chlum	134	0	378	578	152	49	52	102	46	6	1497
Teplá Vltava nad Řasnicí	278	0	392	507	86	15	34	110	1	6	1429
Vltava nad Ovesnou	118	433	243	295	303	56	45	104	10	28	1635
<i>celkem</i>	<i>1020</i>	<i>679</i>	<i>1867</i>	<i>3002</i>	<i>1030</i>	<i>278</i>	<i>315</i>	<i>491</i>	<i>72</i>	<i>64</i>	
<b>JARO 2019</b>	<b>COLEO</b>	<b>TRICHO</b>	<b>PLECO</b>	<b>EPHE</b>	<b>DIP</b>	<b>VAR</b>	<b>CHIRO</b>	<b>OLIGO</b>	<b>HIR</b>	<b>MOL</b>	<b>CELKEM</b>
Řasnice ústí	795	1082	837	989	1059	85	142	410	10	23	5432
Studená Vltava nad Hučínou	814	701	277	129	494	195	931	1491	0	5	5037
Teplá Vltava Dobrá	2065	2171	838	1225	710	0	384	2516	11	2	9922
Teplá Vltava Chlum	502	1037	219	852	244	61	708	2382	12	12	6029
Teplá Vltava nad Řasnicí	426	702	585	512	1050	111	190	421	0	21	4018
Vltava nad Ovesnou	320	458	63	255	108	82	1076	1590	14	9	3975
<i>celkem</i>	<i>4922</i>	<i>6151</i>	<i>2819</i>	<i>3962</i>	<i>3665</i>	<i>534</i>	<i>3431</i>	<i>8810</i>	<i>47</i>	<i>72</i>	
<b>PODZIM 2019</b>	<b>COLEO</b>	<b>TRICHO</b>	<b>PLECO</b>	<b>EPHE</b>	<b>DIP</b>	<b>VAR</b>	<b>CHIRO</b>	<b>OLIGO</b>	<b>HIR</b>	<b>MOL</b>	<b>CELKEM</b>
Řasnice ústí	192	1088	161	322	203	0	435	39	3	24	2473
Studená Vltava nad Hučínou	539	1040	707	518	314	95	185	306	0	13	3717
Teplá Vltava Dobrá	527	1693	262	593	244	64	150	191	4	75	3803
Teplá Vltava Chlum	808	2082	393	558	573	134	1921	1597	18	52	8136
Teplá Vltava nad Řasnicí	328	1132	769	397	248	72	466	35	0	2	3449
Vltava nad Ovesnou	700	1280	272	316	698	0	8902	55	5	9	12433
<i>celkem</i>	<i>3094</i>	<i>8315</i>	<i>2564</i>	<i>2704</i>	<i>2280</i>	<i>365</i>	<i>12059</i>	<i>2223</i>	<i>30</i>	<i>175</i>	
<b>JARO 2020</b>	<b>COLEO</b>	<b>TRICHO</b>	<b>PLECO</b>	<b>EPHE</b>	<b>DIP</b>	<b>VAR</b>	<b>CHIRO</b>	<b>OLIGO</b>	<b>HIR</b>	<b>MOL</b>	<b>CELKEM</b>
Teplá Vltava Chlum	318	632	289	965	181	60	177	180	8	34	2844
Teplá Vltava Dobrá	352	1445	376	1418	320	93	957	496	18	25	5500
Řasnice ústí	0	0	0	0	0	0	0	0	0	0	0
Studená Vltava nad Hučínou	0	0	0	0	0	0	0	0	0	0	0
Teplá Vltava nad Řasnicí	0	0	0	0	0	0	0	0	0	0	0
Vltava nad Ovesnou	0	0	0	0	0	0	0	0	0	0	0
<i>celkem</i>	<i>670</i>	<i>2077</i>	<i>665</i>	<i>2383</i>	<i>501</i>	<i>153</i>	<i>1134</i>	<i>676</i>	<i>26</i>	<i>59</i>	
<b>PODZIM 2020</b>	<b>COLEO</b>	<b>TRICHO</b>	<b>PLECO</b>	<b>EPHE</b>	<b>DIP</b>	<b>VAR</b>	<b>CHIRO</b>	<b>OLIGO</b>	<b>HIR</b>	<b>MOL</b>	<b>CELKEM</b>
Teplá Vltava Chlum	253	647	240	742	310	57	65	106	11	145	2576
Teplá Vltava Dobrá	359	1308	219	779	273	81	86	134	29	174	3442
Řasnice ústí	0	0	0	0	0	0	0	0	0	0	0
Studená Vltava nad Hučínou	0	0	0	0	0	0	0	0	0	0	0
Teplá Vltava nad Řasnicí	0	0	0	0	0	0	0	0	0	0	0
Vltava nad Ovesnou	0	0	0	0	0	0	0	0	0	0	0
<i>celkem</i>	<i>612</i>	<i>1955</i>	<i>459</i>	<i>1521</i>	<i>583</i>	<i>138</i>	<i>151</i>	<i>240</i>	<i>40</i>	<i>319</i>	

<b>JARO 2018</b>	COLEO	TRICHO	PLECO	EPHE	DIP	VAR	CHIRO	OLIGO	HIR	MOL	<b>CELKEM</b>
dřevo	163	598	476	433	186	29	479	645	11	43	3063
kameny	486	549	269	777	0	60	281	1109	18	6	3555
valouny	0	0	0	0	0	0	0	0	0	0	0
štěrk	318	212	52	345	88	9	12	1238	4	8	2286
štěrkopísek	552	689	214	856	269	31	301	3808	4	10	6734
písek	180	372	88	216	330	27	302	1490	8	48	3061
makrofyta	760	713	424	677	329	26	744	245	0	18	3936
<i>celkem</i>	2459	3133	1523	3304	1202	182	2119	8535	45	133	
<b>PODZIM 2018</b>	COLEO	TRICHO	PLECO	EPHE	DIP	VAR	CHIRO	OLIGO	HIR	MOL	<b>CELKEM</b>
dřevo	62	168	205	399	26	78	55	58	22	0	1073
kameny	222	77	237	1048	0	96	60	78	0	7	1825
valouny	0	0	0	0	0	0	0	0	0	0	0
štěrk	85	79	197	277	160	23	9	64	29	12	935
štěrkopísek	174	128	553	543	243	53	40	122	12	17	1885
písek	172	93	216	173	308	3	69	152	0	6	1192
makrofyta	305	134	459	562	80	25	82	17	9	22	1695
<i>celkem</i>	1020	679	1867	3002	817	278	315	491	72	64	
<b>JARO 2019</b>	COLEO	TRICHO	PLECO	EPHE	DIP	VAR	CHIRO	OLIGO	HIR	MOL	<b>CELKEM</b>
dřevo	453	915	615	633	787	142	1452	394	16	14	5421
kameny	977	1241	834	994	0	117	96	945	4	19	5227
valouny	723	587	409	590	365	88	551	1674	0	10	4997
štěrk	1421	1029	299	606	242	47	367	3492	14	1	7518
štěrkopísek	327	863	157	546	392	39	40	1372	0	9	3745
písek	136	207	47	107	199	29	54	501	3	11	1294
makrofyta	885	1309	458	486	362	72	871	432	10	8	4893
<i>celkem</i>	4922	6151	2819	3962	2347	534	3431	8810	47	72	
<b>PODZIM 2019</b>	COLEO	TRICHO	PLECO	EPHE	DIP	VAR	CHIRO	OLIGO	HIR	MOL	<b>CELKEM</b>
dřevo	108	189	296	246	31	7	69	13	1	0	960
kameny	599	1195	699	625	0	171	553	259	4	58	4163
valouny	643	1520	235	309	359	71	1013	154	2	37	4343
štěrk	651	1565	407	670	393	84	326	372	4	33	4505
štěrkopísek	510	1613	354	499	347	61	189	540	9	13	4135
písek	164	400	38	102	635	133	139	867	2	7	2487
makrofyta	419	1833	535	253	233	40	9770	18	8	27	13136
<i>celkem</i>	3094	8315	2564	2704	1998	567	12059	2223	30	175	
<b>JARO 2020</b>	COLEO	TRICHO	PLECO	EPHE	DIP	VAR	CHIRO	OLIGO	HIR	MOL	<b>CELKEM</b>
dřevo	2	55	27	13	1	0	76	1	2	0	177
kameny	193	212	101	292	0	0	146	85	9	13	1051
valouny	126	349	228	571	139	16	108	78	2	16	1633
štěrk	125	584	81	690	120	23	143	90	2	13	1871
štěrkopísek	48	111	20	271	76	20	125	141	9	5	826
písek	7	23	0	23	1	18	71	158	1	2	304
makrofyta	169	743	208	523	98	76	465	123	1	10	2416
<i>celkem</i>	670	2077	665	2383	435	153	1134	676	26	59	
<b>PODZIM 2020</b>	COLEO	TRICHO	PLECO	EPHE	DIP	VAR	CHIRO	OLIGO	HIR	MOL	<b>CELKEM</b>
dřevo	2	46	10	70	8	2	9	1	4	0	152
kameny	93	183	48	173	0	23	23	44	1	100	688
valouny	122	419	131	367	99	25	30	54	3	78	1328
štěrk	128	544	86	488	154	7	3	23	5	77	1515
štěrkopísek	36	212	33	174	120	15	64	79	24	21	778
písek	8	13	7	44	22	3	5	0	1	1	104
makrofyta	223	538	144	205	99	63	17	39	2	42	1372
<i>celkem</i>	612	1955	459	1521	502	138	151	240	40	319	

Příloha VII – Indexy biodiverzity vzorkovaných habitatů a nalezené EPT taxony  
v letech 2018–2019

Teplá Vltava - Dobrá						
		J-2018	P-2018	J-2019	P-2019	
EPHEMEROPTERA	Baetis liebenauae		11			
	Baetis muticus	66	16	121	122	
	Baetis rhodani	27	16	170	106	
	Baetis scambus		1			
	Caenis pseudorivulorum			2		
	Caenis sp.	2				
	Centropilum luteolum		5			
	Ecdyonurus sp.			2		
	Ecdyonurus submontanus				17	
	Epeorus assimilis		8	13	23	
	Ephemera danica	34	38	5	30	
	Ephemerella mucronata	26		120	22	
	Ephemerella sp.	1				
	Habropletoides confusa		1		1	
	Habrophlebia lauta	1				
	Heptagenia sp.	1	1		1	
	Heptagenia sulphurea	1	13		9	
	Paraleptophlebia submarginata	22	35		17	
	Rhithrogena hercynia	1	3	11	10	
	Rhithrogena semicolorata	16	5	112	21	
Torleya major	10	17	41	28		
PLECOPTERA	Amphinemura sp.		3		8	
	Amphinemura sulciollis	12		135		
	Brachyptera sp.		2			
	Capnia sp.	1				
	Capnopsis schilleri	3				
	Dinocras cephalotes	2	8	8	54	
	Chloroperla sp.		1			
	Chloroperla tripunctata	1		2	4	
	Isoperla difformis	1	64	2	65	
	Isoperla oxylepis	9		136		
	Isoperla sp.	50	56	376	65	
	Leuctra aurita		1		8	
	Leuctra hippopus	15				
	Leuctra nigra		1			
	Leuctra teriolensis			50		
	Nemoura sp.	1				
	Perla marginata	1	8	6	11	
	Perla sp.	1				
	Perlodes dispar				25	
	Perlodes microcephalus	4	17	76		
	Protonemura meyeri			8		
	Protonemura nitida		2			
	Rhabdiopteryx navicula			2		
	Rhabdiopteryx sp.				2	
	Siphonoperla sp.	10	24		14	
	Siphonoperla torrentium	10		36		
	Taeniopteryx nebulosa		3		5	
	Torleya major			1		
	TRICHOPTERA	Agapetus fuscipes	29		68	40
		Agapetus sp.	1			
		Agriotypus armatus				8
		Anomalopterygella chauviniana	26		19	
Athripsodes bilineatus		1		22	11	
Athripsodes cinereus				8	1	
Ceraclea sp.		1				
Drusus annulatus					7	
Drusus monticola		7				
Ecclisopteryx dalecarlica		44	1	82	65	
Ecclisopteryx madida		3				
Glossosoma conformis				2	3	
Glossosomatidae fam.		1	1			
Goera pilosa				112	9	
Goeridae fam.		16				
Halesus sp.			2	2		
Hydropsyche pellucidula		33	55	68	118	
Hydropsyche silfvenii		6		28	26	
Ithytrichia lamellaris		4		154	171	
Lepidostoma basale		3		234		
Lepidostoma hirtum		4	24	90	433	
Limnephilidae fam.		2	4	8		
Micrasema longulum			1	22	9	
Micrasema minimum					10	
Odontocerum albicorne		2	2	10	14	
Oecetis testacea					1	
Orectochilus villosus				17		
Plectrocnemia sp. cf.	1	1				
Polycentropodidae fam.	2					
Polycentropus flavomaculatus	7	5	2	33		
Polycentropus sp.		6				
Psychomyia pusilla			2			
Rhyacophila dorsalis			10			
Rhyacophila sp.	1	11	4	8		
Sericostoma personatum	1					
Sericostoma sp.	17	94	150	129		
Silo nigricornis			597	517		
Silo piceus	94					
Silo nigricornis	35		336			
Silo piceus		46				

odběr	J-2018	P-2018	J-2019	P-2019
počet jedinců	1231	989	4234	2548
počet druhů	59	45	50	47
$I_{div}$	0,0479	0,0455	0,0118	0,0184

Teplá Vltava - Chlum

		J-2018	P-2018	J-2019	P-2019			J-2018	P-2018	J-2019	P-2019	
EPHEMEROPTERA	Baetis liebenauae		1			TRICHOPTERA	Agapetus fuscipes	67	1	46	218	
	Baetis muticus	127	120	98	25		Agapetus sp.	2				
	Baetis rhodani	222	22	93	31		Anomalopterygella chauviniana	6		20		
	Caenis sp.	1					Athripsodes albifrons			2		
	Ecdyonurus sp.		16				Athripsodes bilineatus	2	2		14	
	Ecdyonurus submontanus				13		Brachycentrus montanus	1			8	
	Epeorus assimilis			11	8		Brachycentrus subnubilus		4			
	Ephemera danica	13	6	17	18		Ceraclea annulicornis	1	2			
	Ephemerella mucronata	42		51	8		Ceraclea sp.				1	
	Ephemerella sp.		1				Ecclisopteryx dalecarlica	6		24	16	
	Habroleptoides confusa	1					Goera pilosa	1	27	60	21	
	Heptagenia sp.	1	32		14		Goeridae fam.	12				
	Heptagenia sulphurea		35	4	42		Hydropsyche pellucidula	32	53	33	189	
	Leptophlebia marginata	1					Hydropsyche silfvenii	5	3	17	20	
	Paraleptophlebia submarginata	8	65	10	4		Ithytrichia lamellaris		4	8	58	
	Rhithrogena semicolorata	392	30	77			Lepidostoma basale	15	10	107	39	
	Rhithrogena sp.	300	208	314	351		Lepidostoma hirtum	30	159	116	424	
	Torleya major	18	42	31	44		Lepidostomatidae sp.				345	
	PLECOPTERA	Amphinemura sp.	1		2		5	Limnephilidae g.	3			
		Amphinemura sulciollis	16		39		3	Lype sp.			1	
Baetis muticus			15			Micrasema longulum	8	8	1	11		
Dinocras cephalotes			2	1	26	Mystacides longicornis			1			
Ephemera danica			4			Mystacides sp.		1				
Habrophlebia lauta			1			Odontocerum albicorne				1		
Heptagenia sulphurea			1			Plectrocnemia conspersa			1			
Chloroperla sp.		12	31			Polycentropus flavomaculatus	1	13	3	69		
Chloroperla tripunctata		26		3	30	Potamophylax latipennis			3			
Chloroperlidae sp.					39	Psychomyia pusilla	3		4	8		
Isoperla difformis		1	118	9	3	Rhyacophila dorsalis cf.				3		
Isoperla oxylepis		43		23		Rhyacophila sp.			3	1		
Leuctra aurita		2	2		9	Sericostoma sp.	26	149	34	114		
Leuctra hippopus		3		5		Silo nigricornis		66		375		
Leuctra inermis				2		Silo piceus	81					
Paraleptophlebia submarginata			1			Silo nigricornis	85		499			
Perla marginata		3	7	11	17							
Perlodes dispar					22							
Perlodes microcephalus		10	26	15								
Protonemura meyeri		3		2	1							
Protonemura nitida			1									
Rhithrogena sp.			30									
Siphonoperla sp.		15	9	2	3							
Siphonoperla torrentium		3		9								
Taeniopterygidae fam.					10							
Taeniopteryx nebulosa			30		3							
Torleya major			20									

odběr	J-2018	P-2018	J-2019	P-2019
počet jedinců	1823	1459	2107	3033
počet druhů	51	46	49	49
$I_{div}$	0,028	0,0315	0,0233	0,0162

Studená Vltava - nad Hučínou						
	J-2018	P-2018	J-2019	P-2019		
EPHEMEROPTERA	Baetis liebenauae		3			
	Baetis muticus	50	46	8	37	
	Baetis rhodani	1	58		36	
	Ecdyonurus sp.	1	12	4	15	
	Ecdyonurus submontanus	1		7	2	
	Epeorus assimilis	1		2	9	
	Ephemera danica	36	6	27	2	
	Ephemerella mucronata	5				
	Habrophlebia lauta	2		3	1	
	Heptagenia sp.				3	
	Heptagenia sulphurea	1	6	6	1	
	Paraleptophlebia submarginata	1	18		7	
	Rhithrogena hercynia				5	
	Rhithrogena semicolorata	2		1	5	
	Torleya major	1	18	42	28	
	PLECOPTERA	Amphinemura sp.	31	12	10	44
		Amphinemura sulcicollis	114		48	
		Brachyptera seticornis			1	
		Brachyptera sp.				2
Capnia bifrons					3	
Capnopsis schilleri		29	2			
Dinocras cephalotes			1			
Chloroperla sp.		2	87	26		
Chloroperla tripunctata		7		2	130	
Chloroperlidae sp.				20	180	
Isoperla difformis			49		26	
Isoperla oxylepis		20		17		
Leuctra aurita			35		151	
Leuctra hippopus		24				
Leuctra inermis		2		72		
Leuctra nigra		1				
Leuctra teriolensis		5				
Nemoura avicularis					4	
Nemoura sp.			2			
Perlodes microcephalus		2	11			
Perlodes sp.				4	31	
Protonemura meyeri		6			5	
Protonemura sp.			7	14	13	
Siphonoperla sp.		3	80		1	
Siphonoperla torrentium		12		12		
Taeniopterygidae fam.					1	
Taeniopteryx hubaulti			1			
Taeniopteryx nebulosa			7			
TRICHOPTERA		Agapetus fuscipes	2		64	90
		Agapetus sp.		3		
		Agriotypus armatus				1
		Anomalopterygella chauviniana	11		23	
		Athripsodes bilineatus	5	10	3	7
	Athripsodes sp.	6		9	3	
	Brachycentrus montanus	3	4	4	2	
	Drusus sp.				2	
	Ecclisopteryx dalecarlica	11	42	27	93	
	Glossosomatidae fam.	2				
	Goera pilosa			3	11	
	Halesus digitatus	1				
	Halesus tessellatus			1		
	Hydatophylax infumatus		1			
	Hydropsyche pellucidula		39	2	10	
	Hydropsyche silfvenii	1	19	2	8	
	Hydropsyche siltalai				1	
	Chaetopteryx major				3	
	Ithytrichia lamellaris	34	26	39	1	
	Lepidostoma basale	1	15	14	18	
	Lepidostoma hirtum	65	28	5	62	
	Lepidostomatidae sp.			48	245	
	Limnephilidae fam.	50	4		15	
	Lithax niger		1			
	Micrasema longulum	28	25	67	12	
	Micrasema minimum	44	3	105	11	
	Mystacides sp.	1				
	Neureclipsis bimaculata	2				
	Odontocerum albicorne	1	7	14		
	Oxyethira sp.			1		
Polycentropus flavomaculatus	6					
Polycentropus flavomaculatus	10	4	18	4		
Potamophylax latipennis			15			
Potamophylax luctuosus	1					
Psychomyia pusilla			1			
Rhyacophila dorsalis cf.		1		1		
Rhyacophila fasciata		2				
Rhyacophila nubila				1		
Sericostoma sp.	34	179	98	200		
Silo nigricornis			69	163		
Silo piceus	22					

odběr	J-2018	P-2018	J-2019	P-2019
počet jedinců	756	1147	1107	2265
počet druhů	56	46	48	55
$I_{div}$	0,0741	0,0401	0,0434	0,0243

Vltava - nad Ovesnou						
		J-2018	P-2018	J-2019	P-2019	
EPHEMEROPTERA	Baetis liebenauae		10			
	Baetis muticus	76	62	59	35	
	Baetis rhodani	40	7	66	28	
	Caenis pseudorivulorum	1				
	Caenis sp.		1			
	Centroptilum luteolum	2		2		
	Ecdyonurus sp.		4			
	Ephemerella danica	19	11	19	5	
	Ephemerella mucronata	3		1		
	Habroleptoides confusa			1		
	Habrophlebia lauta	1		1		
	Heptagenia sp.	1	24		5	
	Heptagenia sulphurea		8		3	
	Paraleptophlebia submarginata	5	120	7	66	
	Rhithrogena semicolorata	18		20		
	Rhithrogena sp.	75	32	38	230	
	Torleya major	10	5	1	4	
PLECOPTERA	Amphinemura sp.		15		1	
	Amphinemura sulciollis	71		4		
	Capnopsis schilleri	3		2	4	
	Dinocras cephalotes		1			
	Chloroperla sp.	2	15			
	Chloroperla tripunctata	5		24	2	
	Isoperla difformis	20	42	4	90	
	Isoperla oxylepis	17				
	Leuctra aurita				48	
	Leuctra hippopus	35		6		
	Leuctra inermis			3		
	Leuctra teriolensis	14		5		
	Nemoura sp.	2			1	
	Perla marginata				1	
	Perlodes dispar				23	
	Perlodes microcephalus	3	16	2		
	Protonemura meyeri	10			5	
	Siphonoperla sp.		34		40	
	Siphonoperla torrentium	29		2		
	Taeniopteryx nebulosa		11		1	
	TRICHOPTERA	Agapetus fuscipes	81	3	37	145
		Agapetus sp.		7		100
		Agriotypus armatus		1		1
Anomalopterygella chauviniana		2				
Athripsodes bilineatus			2		68	
Athripsodes cinereus		1		3	31	
Brachycentrus subnubilus			7		71	
Ceraclaea annulicornis					2	
Ecclisopteryx dalecarlica		7	1	3		
Goera pilosa		6	35	35	108	
Halesus sp.		1				
Hydropsyche pellucidula		27	30	11	94	
Hydropsyche silfvenii				1	1	
Ithytrichia lamellaris		158	23	45	12	
Lepidostoma basale		57		57	1	
Lepidostoma hirtum		55	107	48	295	
Lepidostoma basale		2				
Lepidostoma hirtum		76				
Limnephilidae fam.		3		2		
Limnephilus ignavus cf.					1	
Limnephilus sp.					6	
Lype reducta cf.			1			
Lype sp.				1		
Micrasema longulum		2			6	
Micrasema minimum		1				
Mystacides azurea			2			
Mystacides sp.				2		
Odontocerum albicorne			1		5	
Oecetis sp.			1			
Oecetis testacea	2			1		
Plectrocnemia conspersa			22	21		
Polycentropus flavomaculatus	9	5	6	8		
Rhyacophila sp.		1				
Sericostoma sp.	15	107	11	10		
Silo nigricornis	2	87		287		
Silo piceus	5					

odběr	J-2018	P-2018	J-2019	P-2019
počet jedinců	1082	1052	617	2319
počet druhů	51	41	40	45
$I_{div}$	0,0471	0,039	0,0648	0,0194

Teplá Vltava - nad Rásnicí						
		J-2018	P-2018	J-2019	P-2019	
EPHEMETOPTERA	Baetis alpinus			26		
	Baetis muticus	40	45	42	36	
	Baetis rhodani	109	42	111	3	
	Baetis scambus			2		
	Caenis pseudorivulorum	8				
	Caenis sp.	4				
	Centroptilum luteolum	5	5			
	Ecdyonurus sp.		7	1	5	
	Ecdyonurus submontanus		4	1	39	
	Epeorus assimilis	13	11	53	54	
	Epeorus assimilis ex.			1		
	Ephemera danica	11	13	5	12	
	Ephemerella mucronata	62		111	1	
	Ephemerella sp.		15			
	Habroleptoides confusa	1	1	1	11	
	Habrophlebia lauta	5		1	9	
	Heptagenia sp.				1	
	Heptagenia sulphurea		2		4	
	Paraleptophlebia submarginata	3	71	1	19	
	Rhithrogena carpatoalpina				4	
	Rhithrogena hercynia	2	1	23	8	
	Rhithrogena semicolorata	31	10	40		
	Taeniopteryx hubaulti		1			
	Torleya major	21	24	14	150	
	PLECOPTERA	Amphinemura sp.	17	21		27
		Amphinemura sulciollis	155		87	
Baetis rhodani				2		
Baetis sp.				4		
Brachyptera seticornis				14		
Caenis beskidensis			1			
Capnia sp.					1	
Dinocras cephalotes			1	14	5	
Epeorus assimilis				2		
Ephemerella mucronata				1		
Chloroperla sp.			3			
Chloroperla tripunctata		3		2	70	
Chloroperlidae sp.					75	
Isoperla difformis			18		17	
Isoperla oxylepis		25	6	102	5	
Leuctra aurita			135		200	
Leuctra hippopus		34				
Leuctra nigra				1		
Leuctra teriolensis		5		216		
Nemoura avicularis			4		2	
Nemoura flexuosa					5	
Perla marginata		3	18	8	25	
Perla sp.		1				
Perlodes dispar					43	
Perlodes microcephalus			7	12		
Protonemura intricata		9				
Protonemura meyeri		14		26	2	
Protonemura nitida			3			
Siphonoperla sp.		5	111		32	
Siphonoperla torrentium		10	2	72		
Taeniopterygidae fam.					2	
Taeniopteryx nebulosa			3			
TRICHOPTERA		Agapetus fuscipes	191		72	2
	Allogamus auricollis	2				
	Anomalopterygella chauviniana	89		24		
	Athripsodes bilineatus			6	23	
	Athripsodes sp.	2				
	Brachycentrus montanus	1		62	126	
	Ecclisopteryx dalecarlica	17	27	40	100	
	Goera pilosa				14	
	Goeridae fam.	25				
	Halesus digitatus	1				
	Halesus sp.	5				
	Hydropsyche pellucidula		16	6	60	
	Hydropsyche silfvenii		1	4	3	
	Ithytrichia lamellaris	3	9		30	
	Lepidostoma basale			6	10	
	Lepidostoma hirtum	5	12	10	18	
	Lepidostomatidae sp.				55	
	Leptoceridae fam.	2				
	Limnephilidae fam.	27		10		
	Micrasema longulum	28	3	22	15	
	Micrasema minimum	22		128	61	
	Micropterna lateralis		7			
	Mystacides azurea				1	
	Odontocerum albicorne				1	
	Plectrocnemia conspersa		44			
	Plectrocnemia sp. cf.					
Polycentropodidae fam.	4					
Polycentropus flavomaculatus			4	28		
Polycentropus maculatus cf.				4		
Potamophylax latipennis	1					
Psychomyia pusilla				9		
Rhyacophila dorsalis			2			
Rhyacophila fasciata		2				
Rhyacophila nubila				29		
Sericostoma sp.	222	121	136	181		
Silo nigricornis			92	309		
Silo pallipes			2			
Silo piceus	32					

odběr	J-2018	P-2018	J-2019	P-2019
počet jedinců	1394	1182	1799	2298
počet druhů	54	45	55	59
$I_{div}$	0,0387	0,0381	0,0306	0,0257

Řasnice - ústí

		J-2018	P-2018	J-2019	P-2019			J-2018	P-2018	J-2019	P-2019
EPHEMEROPTERA	Ameletus inopinatus	1				TRICHOPTERA	Agapetus fuscipes	113	2	70	56
	Baetis muticus	66	58	97	73		Agapetus sp.		2		
	Baetis rhodani	38	88	70	21		Allogamus unctatus	1			
	Baetis scambus		3				Anomalopterygella chauviniana	13		18	1
	Caenis pseudorivulorum	3			8		Athripsodes bilineatus			10	9
	Caenis sp.	1		2			Athripsodes sp.	3	1		
	Ecdyonurus sp.				1		Brachycentrus montanus		1	4	1
	Ecdyonurus submontanus	2		2			Drusus annulatus				1
	Epeorus assimilis		33	35	13		Ecclisopteryx dalecarlica	95	27	66	52
	Ephemera danica	54	16	33	19		Goera pilosa				4
	Ephemerella mucronata	205	3	454	19		Goeridae fam.	39			
	Habroleptoides confusa			1			Halesus sp.		6		1
	Habrophlebia lauta	5	1	3	2		Hydropsyche pellucidula	25	7	30	69
	Heptagenia sp.		1				Hydropsyche silfvenii	14		12	1
	Heptagenia sulphurea			1	3		Ithytrichia lamellaris	23	1	38	510
	Isoperla sp.		1				Lepidostoma basale	5		60	2
	Paraleptophlebia submarginata	2	155	8	35		Lepidostoma hirtum	10		22	54
	Rhithrogena hercynia			10			Lepidostoma basale		10		
	Rhithrogena semicolorata	162	70	70			Lepidostomatidae fam.				
	Torleya major	64	30	36	66		Lepidostomatidae sp.				40
Amphinemura sp.	42	12		2	Limnephilidae fam.	29		46	1		
Amphinemura sulcicollis	129		156		Lype sp.		1				
Brachyptera seticornis			4		Micrasema longulum	16		82	4		
Capnopsis schilleri	2	4	13	1	Micrasema minimum	12		62	8		
Dinocras cephalotes	2		10	2	Mystacides azurea		1		2		
Habrophlebia lauta		1			Odontocerum albicorne	1	2	6	3		
Chloroperla sp.		20			Oecetis testacea		1		1		
Chloroperla tripunctata	2			3	Philopotamus montanus		1				
Chloroperlidae sp.				7	Polycentropodidae fam.	1					
Isoperla difformis		13	2	21	Polycentropus flavomaculatus	2	32	6	55		
Isoperla oxylepis	22	2	106		Potamophylax latipennis			6			
Leuctra aurita		65		13	Rhyacophila dorsalis cf.	4			10		
Leuctra autumnalis				3	Rhyacophila evoluta	1					
Leuctra hippopus	18				Rhyacophila fasciata	1					
Leuctra inermis	8				Rhyacophila nubila				3		
Leuctra teriolensis	6		214		Sericostoma personatum	6					
Nemoura avicularis	1	5			Sericostoma sp.	104	60	362	129		
Nemoura flexuosa			4		Silo nigricornis			104	176		
Perla marginata	1	2	4	9	Silo piceus	10	25				
Perlodes dispar				2							
Perlodes microcephalus	1	5	8								
Protonemura meyeri	1		4	2							
Protonemura sp.	2	2		2							
Rhabdiopteryx sp.				3							
Siphonoperla sp.	6	70		15							
Siphonoperla torrentium	12		46	5							
Taeniopteryx nebulosa				9							

odběr	J-2018	P-2018	J-2019	P-2019
počet jedinců	1617	1303	2908	1739
počet druhů	58	48	49	58
$I_{div}$	0,0359	0,0368	0,0169	0,0334



Příloha VIII – Indexy biodiverzity vzorkovaných habitatů a nalezené EPT taxony  
v letech 2018-2020

		DŘEVO								DŘEVO					
		J-2018	P-2018	J-2019	P-2019	J-2020	P-2020			J-2018	P-2018	J-2019	P-2019	J-2020	P-2020
EPHEMEROPTERA	Ameletus linopinatus	1						TRICHOPTERA	Agapetus fuscipes	7	2	8			
	Baetis alpinus			3					Allogamus unctatus	1					
	Baetis liebenauae		5						Anabolia furcata						5
	Baetis muticus	187	64	184	111	4	20		Anomalopterygella chauviniana	3		4			
	Baetis rhodani	39	6	70	6	1	10		Athripsodes bilineatus	3	3	5	1		
	Baetis sp.	12		54					Athripsodes cinereus			1			
	Caenis sp.	1							Brachycentrus montanus	2	2	22			
	Centroptilum luteolum	1	5	2					Brachycentrus subnubilus		1			16	
	Ecdyonurus sp.		11		1				Ecclisopteryx dalearlica	5		1	7		
	Ecdyonurus submontanus	3	3		3				Glossosomatidae fam.	1					
	Epeorus assimilis		8	6	4				Goeridae fam.	2					
	Ephemera danica	35	23	28	5	3			Halesus sp.	1	8	2	1		
	Ephemerella mucronata	34		172	2				Halesus tessellatus			1			19
	Ephemerella sp.	1							Hydatophylax infumatus		1				
	Habroleptoides confusa	1		2					Hydropsyche pellucidula	27	11	17	5		
	Habrophlebia lauta	5	1	4	2	2			Hydropsyche silfvenii	2		4	1		1
	Heptagenia sp.		21		2				Chaetopteryx major				3		
	Heptagenia sulphurea	1		3					Ithytrichia lamellaris	71	3	140			1
	Paraleptophlebia submarginata	37	199	25	80	1	25		Lepidostoma basale	3	15	175	11		
	Rhithrogena semicolorata	23				1			Lepidostoma hirtum	126	64	155	20	9	11
	Rhithrogena sp.	31	18	51	13		15		Lepidostomatidae sp.			25	20		
	Taeniopteryx hubaulti		1						Leptoceridae fam.	1					
	Torleya major	21	34	30	17	1			Limnephilidae fam.	58		36	15	14	1
PLECOPTERA	Amphinemura sp.	18	1		8			Limnephilus ignavus cf.				1			
	Amphinemura sulcicollis	180		168		1		Limnephilus sp.				6			
	Brachyptera seticornis			4				Lype sp.		1	2				
	Brachyptera sp.		2					Micrasema longulum	11	1	10				
	Capnopsis schilleri	30		8				Micrasema minimum	34	3	12				
	Dinocras cephalotes	2	6	3	3			Micropterna lateralis		6					
	Chloroperla sp.		10					Mystacides azurea		3					
	Chloroperla tripunctata	8			15	1		Mystacides longicornis			1				
	Chloroperlidae sp.					10		Odontocerum albicorne		2	1				
	Isoperla difformis	1	21	5	38		1	Oecetis testacea	2						
	Isoperla oxylepis	44	1	106		18		Oxyethira sp.			1				
	Leuctra aurita		32		153		6	Plectrocnemia conspersa		14	23	10	2	1	
	Leuctra hippopus	84		9				Plectrocnemia sp. cf.	1						
	Leuctra inermis	1						Polycentropus flavomaculatus	20	22	11	19	3	26	
	Leuctra nigra		1	1				Potamophylax latipennis	1		17				
	Leuctra teriolensis	15		88				Potamophylax luctuosus	1						
	Nemoura avicularis	1	7		4			Psychomyia pusilla			1				
	Nemoura flexuosa			4	5		1	Rhyacophila sp.		9	3				
	Perlodes dispar				8		1	Sericostoma sp.	175	274	119	24	1		
	Perlodes microcephalus	3	5	6		2		Silo nigricornis	1	1	6	16			
	Protonemura meyeri	14		33	4			Silo piceus	2						
	Protonemura sp.		2	2	2										

	J-2018	P-2018	J-2019	P-2019	J-2020	P-2020
počet vzorků	7	6	6	5	1	1
počet jedinců	1464	1051	2099	724	88	120
počet druhů	62	52	59	43	19	16
Idiv	0,0423	0,0495	0,0281	0,0594	0,2159	0,1333

		KAMENY - TISINA								KAMENY - TISINA					
		J-2018	P-2018	J-2019	P-2019	J-2020	P-2020			J-2018	P-2018	J-2019	P-2019	J-2020	P-2020
EPHEMEROPTERA	Baetis muticus	1						TRICHOPTERA	Agapetus fuscipes	4					
	Baetis rhodani	19							Ecclisopteryx dalearlica	3					
	Ephemerella mucronata	12							Goeridae fam.	6					
	Rhithrogena semicolorata	5							Hydropsyche pellucidula	6					
	Rhithrogena sp.	170							Hydropsyche silfvenii	3					
PLECOPTERA	Amphinemura sulcicollis	2						Ithytrichia lamellaris	3						
	Capnopsis schilleri	1						Lepidostoma basale	1						
	Chloroperla tripunctata	1						Rhyacophila sp.	1						
	Isoperla oxylepis	3						Silo nigricornis	12						
	Isoperla sp.	32						Silo piceus	20						
	Leuctra hippopus	1													
	Leuctra sp.	1													
	Perla sp.	1													
	Perlodes microcephalus	4													
	Siphonoperla sp.	5													
	Siphonoperla torrentium	2													

	J-2018	P-2018	J-2019	P-2019	J-2020	P-2020
počet vzorků	1	0	0	0	0	0
počet jedinců	325	0	0	0	0	0
počet druhů	29	0	0	0	0	0
Idiv	0,0892	x	x	x	x	x

		KAMENY - PROUDNICE								KAMENY - PROUDNICE					
		J-2018	P-2018	J-2019	P-2019	J-2020	P-2020			J-2018	P-2018	J-2019	P-2019	J-2020	P-2020
EPHEMEROPTERA	Baetis muticus	3						TRICHOPTERA	Anomalopterygella chauviniana	9					
	Baetis sp.	1							Ceraclea sp.	1					
	Ephemera danica	14							Ecclisopteryx madida	3					
	Ephemerella mucronata	3							Hydropsyche pellucidula	3					
	Heptagenia sp.	1							Polycentropodidae fam.	2					
	Rhithrogena semicolorata	2							Silo piceus	2					
	Rhithrogena sp.	10							Silo sp.	1					
	Torleya major	3													
PLECOPTERA	Leuctra hippopus	1													
	Siphonoperla torrentium	1													

	P-2018	J-2019	P-2019	J-2020	P-2020
počet vzorků	1	0	0	0	0
počet jedinců	60	0	0	0	0
počet druhů	17	0	0	0	0
Idiv	0,2833	x	x	x	x

KAMENY							
	J-2018	P-2018	J-2019	P-2019	J-2020	P-2020	
EPHEMEROPTERA	Baetis alpinus		1				
	Baetis fuscatus				5		
	Baetis muticus	23	39	52	31	94	8
	Baetis rhodani	35	74	65	38	27	
	Caenis pseudorivulorum	8					1
	Caenis sp.	2		2			
	Centroptilum luteolum		2				
	Ecdyonurus submontanus			9	34	1	1
	Ecdyonurus venosus					1	
	Epeorus assimilis	13	40	56	46		
	Epeorus assimilis ex.			1			
	Ephemera danica	19	5	23	5	5	11
	Ephemera ignita						3
	Ephemera mucronata	41		72		11	
	Habroleptoides confusa	1	1		2		3
	Habrophlebia lauta	4		3	1		
	Heptagenia sp.				8		
	Heptagenia sulphurea	1	20	7	52	20	28
	Paraleptophlebia submarginata		1		9		2
	Rhithrogena carpatolpina				4		
Rhithrogena hercynia	2	3	27	14			
Rhithrogena semicolorata	169	105	71	12	112	2	
Torleya major	19	25	74	113	16	30	
PLECOPTERA	Amphinemura sp.	26	9	1	27		
	Amphinemura sulcicollis	57		67		6	
	Brachyptera seticornis			4			
	Brachyptera sp.				1		
	Capnopsis schilleri	3	2	2			
	Dinocras cephalotes		5	10	47	5	2
	Chloroperla sp.		20	1			
	Chloroperla tripunctata	27		3	54	7	
	Chloroperlidae sp.				82		
	Isoperla difformis		6		8		5
	Isoperla oxylepis	14	7	50		65	
	Leuctra aurita		27		86		14
	Leuctra hippopus	4		1			
	Leuctra inermis			17			
	Leuctra teriolensis	6		230			
	Perla abdominalis						1
	Perla marginata	5	33	22	38	4	1
	Perlodes dispar				22		13
	Perlodes microcephalus	6	12	44			
	Protonemura meyeri			2			
Protonemura nitida		2					
Rhabdiopteryx sp.				1			
Siphonoperla sp.	5	41	1	12		7	
Siphonoperla torrentium	5		43	5	4		
Taeniopterygidae fam.				2			
Taeniopteryx nebulosa		1					
TRICHOPTERA	Agapetus fuscipes	7	2	8			
	Allogamus unctatus	1					
	Anabolia furcata					5	
	Anomalopterygella chauviniana	3		4			
	Athripsodes bilineatus	3	3	5	1		
	Athripsodes cinereus			1			
	Brachycentrus montanus	2	2	22			
	Brachycentrus subnubilus		1			16	
	Ecclisopteryx dalecarlica	5		1	7		
	Glossosomatidae fam.	1					
	Goeridae fam.	2					
	Halesus sp.	1	8	2	1		
	Halesus tessellatus			1		19	
	Hydatophylax infumatus		1				
	Hydropsyche pellucidula	27	11	17	5		
	Hydropsyche silfvenii	2		4	1	1	
	Chaetopteryx major				3		
	Ithytrichia lamellaris	71	3	140		1	
	Lepidostoma basale	3	15	175	11		
	Lepidostoma hirtum	126	64	155	20	9	11
Lepidostomatidae sp.			25	20			
Leptoceridae fam.	1						
Limnephilidae fam.	58		36	15	14	1	
Limnephilus ignavus cf.				1			
Limnephilus sp.				6			
Lype sp.		1	2				
Micrasema longulum	11	1	10				
Micrasema minimum	34	3	12				
Micropterna lateralis		6					
Mystacides azurea		3					
Mystacides longicornis			1				
Odontocerum albicorne		2	1				
Oecetis testacea	2						
Oxyethira sp.			1				
Plectrocnemia conspersa		14	23	10	2	1	
Plectrocnemia sp. cf.	1						
Polycentropus flavomaculatus	20	22	11	19	3	26	
Potamophylax latipennis	1		17				
Potamophylax luctuosus	1						
Psychomyia pusilla			1				
Rhyacophila sp.		9	3				
Sericostoma sp.	175	274	119	24	1		
Silo nigricornis	1	1	6	16			
Silo piceus	2						

	J-2018	P-2018	J-2019	P-2019	J-2020	P-2020
počet vzorků	4	5	5	5	2	2
počet jedinců	1191	1588	2651	1960	600	404
počet druhů	57	50	56	56	35	39
Idiv	0,0479	0,0315	0,0211	0,0286	0,0583	0,0965

PLACÁKY						
	J-2018	P-2018	J-2019	P-2019	J-2020	P-2020
EPHEMEROPTERA	Baetis alpinus		22			
	Baetis rhodani		20	1		
	Baetis scambus		2			
	Ecdyonurus sp.		1			
	Ecdyonurus submontanus			15		
	Epeorus assimilis		35	25		
	Ephemera danica			1		
	Ephemera mucronata		20			
	Habroleptoides confusa			10		
	Habrophlebia lauta			6		
PLECOPTERA	Rhithrogena hercynia		12	1		
	Rhithrogena semicolorata		15			
	Torleya major			12		
	Amphinemura sp.			2		
	Amphinemura sulcicollis		2			
	Brachyptera seticornis		10			
	Dinocras cephalotes		6			
	Isoperla oxylepis		18			
	Isoperla sp.		10	80		
	Leuctra aurita			20		
TRICHOPTERA	Hydropsyche silfvenii		2			
	Hydropsyche sp.		12	12		
	Ithytrichia lamellaris			30		
	Lepidostoma basale			10		
	Lepidostoma hirtum		2	10		
	Micrasema longulum			5		
	Micrasema minimum		18	50		
	Polycentropus flavomaculatus			9		
	Rhyacophila dorsalis		2			
	Rhyacophila nubila			29		
Rhyacophila sp.		2				
Sericostoma sp.		8	70			
Silo nigricornis			7			

	J-2018	P-2018	J-2019	P-2019	J-2020	P-2020
počet vzorků	0	0	1	1	0	0
počet jedinců	0	0	381	560	0	0
počet druhů	0	0	26	30	0	0
Idiv	x	x	0,0682	0,0536	x	x

	J-2018	P-2018	J-2019	P-2019	J-2020	P-2020
kameny	0,0479	0,0315	0,0211	0,0286	0,0583	0,0965
placáky	x	x	0,0682	0,0536	x	x
kameny - tišina	0,0892	x	x	x	x	x
kameny - proudnice	0,2833	x	x	x	x	x
průměr Idiv na vzorek	0,1401	0,0315	0,0447	0,0411	0,0583	0,0965

VALOUNY															
		J-2018	P-2018	J-2019	P-2019	J-2020	P-2020			J-2018	P-2018	J-2019	P-2019	J-2020	P-2020
EPHEMEROPTERA	Baetis muticus			22	30	84	10		Agapetus fuscipes			87	82	10	3
	Baetis rhodani			54	28	55	35		Agapetus sp.						15
	Baetis scambus						3		Agriotypus armatus				2		3
	Ecdyonurus sp.				2		1		Anomalopterygella chauviniana			26			
	Ecdyonurus submontanus				12		9		Athripsodes albifrons					1	
	Epeorus assimilis			5	21	7	1		Athripsodes bilineatus			6	22		
	Ephemera danica			6	6	3			Athripsodes cinereus				1		
	Ephemerella ignita						5		Brachycentrus montanus			6	27		
	Ephemerella mucronata			117	15	28			Brachycentrus subnubilus						10
	Habrophlebia lauta				1				Ceraclea annulicornis						1
	Heptagenia sp.				2				Ecclisopteryx dalecarlica			64	73		3
	Heptagenia sulphurea			1	2		15		Glossosoma conformis				2		
	Rhithrogena hercynia				5				Goera pilosa			2	11	1	5
	Rhithrogena semicolorata			44		370	15		Hydropsyche pellucidula			8	127	45	60
Torleya major			18	66	4	23		Hydropsyche silfvenii			8	13		15	
PLECOPTERA	Amphinemura sulcipectus			50		1			Hydropsyche siltalai					55	
	Brachyptera sp.				1				Ithytrichia lamellaris			8	50	7	
	Capnia sp.				1				Lepidostoma basale			20	30		
	Dinocras cephalotes			6	2	13	5		Lepidostoma hirtum			4	271	23	65
	Chloroperla sp.			6					Lepidostomatidae sp.				60		
	Chloroperla tripunctata			2	3	30	9		Limnephilidae fam.			2			
	Chloroperlidae sp.				92	15			Micrasema longulum			21	8		3
	Isoperla difformis				7				Micrasema minimum			36	12		
	Isoperla oxylepis			75	5	61			Odontocerum albicorne			3	4		
	Leuctra aurita				7	15	5		Polycentropus flavomaculatus			2	30		20
	Leuctra inermis			50					Psychomyia pusilla				14	2	1
	Leuctra teriolensis			46					Rhyacophila dorsalis cf.					6	
	Perla marginata			2	8	14	10		Rhyacophila nubila						5
	Perlodes dispar				25	7	33		Sericostoma sp.			74	235	28	8
	Perlodes microcephalus			20					Silo nigricornis			175	312	116	150
	Protonemura sp.			5					Silo pallipes			2			
	Siphonoperla sp.						13		Synagapetus sp.						1
	Siphonoperla torrentium			8		2									

	J-2018	P-2018	J-2019	P-2019	J-2020	P-2020
počet vzorků	0	0	4	5	2	2
počet jedinců	0	0	1582	2064	1148	917
počet druhů	0	0	45	50	31	39
Idiv	x	x	0,0284	0,0242	0,0270	0,0425

ŠTĚRK															
		J-2018	P-2018	J-2019	P-2019	J-2020	P-2020			J-2018	P-2018	J-2019	P-2019	J-2020	P-2020
EPHEMEROPTERA	Baetis fuscatus					10			Agapetus fuscipes	75	1	82	180	16	
	Baetis liebenauae		1						Agapetus sp.				30		
	Baetis muticus	9	11	50	32	102	15		Agriotypus armatus		1		7		6
	Baetis rhodani	2	28	90	62	65	45		Anomalopterygella chauviniana	1		21		2	
	Baetis scambus		1				5		Athripsodes albifrons					1	
	Caenis pseudovivulorum	1		2					Athripsodes bilineatus		2		19		5
	Caenis sp.	1							Athripsodes cinereus				8		
	Ecdyonurus sp.		8	2	6				Brachycentrus subnubilus		2		6		
	Ecdyonurus submontanus				7		3		Ceraclea annulicornis		1				
	Epeorus assimilis			10	8	3	4		Drusus sp.	2					
	Ephemera danica	4	18	1	8	37	7		Ecclisopteryx dalecarlica	2	25	66	64		30
	Ephemerella ignita						2		Glossosoma conformis				2		
	Ephemerella mucronata	7		24	2	45			Goera pilosa	7	13	54	65	6	5
	Habrophlebia lauta			1					Goeridae fam.	5					
PLECOPTERA	Heptagenia sulphurea		24			1	7		Halesus tessellatus					2	
	Paraleptophlebia submarginata		3						Hydropsyche pellucidula	17	51	42	96	70	47
	Rhithrogena hercynia	1		5	3				Hydropsyche silfvenii		6	21	19		12
	Rhithrogena semicolorata	206		120	14	400	40		Hydropsyche siltalai					50	
	Torleya major	1	30	2	23	12	10		Ithytrichia lamellaris	2	2	21	5		
	Amphinemura sp.	1	1		25		1		Lepidostoma basale	7		101	8	40	
	Amphinemura sulcipectus	2		42		1			Lepidostoma hirtum	1	55	22	272	107	50
	Brachyptera seticornis			1					Lepidostomatidae sp.			5	55		
	Capnia bifrons				2				Limnephilidae fam.		6				
	Dinocras cephalotes		1	8	15	1	2		Micrasema longulum			7	4		8
	Chloroperla sp.	4	47	18					Micrasema minimum			3			
	Chloroperla tripunctata			21	100	4			Odontocerum albicorne				12	1	2
	Chloroperlidae sp.				42				Oecetis testacea				1		
	Isoperla difformis		30		19		8		Plectrocnemia sp. cf.		1				
	Isoperla oxylepis	6		34		50			Polycentropus flavomaculatus		2	2	3	4	
	Leuctra aurita		5		33				Psychomyia pusilla			4		1	
	Leuctra hippopus			1					Rhyacophila dorsalis			2			
	Leuctra inermis			10					Rhyacophila fasciata		2				
	Leuctra teriolensis	3		29					Rhyacophila nubila						9
Perla marginata		2	2	10	3	7		Sericostoma sp.	3	54	10	61	142	19	
Perlodes dispar				30		27		Silo nigricornis	35	50	483	613	102	310	
Perlodes microcephalus		29	28					Silo piccus	43						
Protonemura sp.						1									
Siphonoperla sp.	8	23		12		1									
Siphonoperla torrentium	9		23		2										
Taeniopteryx nebulosa		1													

	J-2018	P-2018	J-2019	P-2019	J-2020	P-2020
počet vzorků	4	4	4	4	2	2
počet jedinců	609	767	1925	2642	1355	1118
počet druhů	35	41	47	48	34	33
Idiv	0,0575	0,0535	0,0244	0,0182	0,0251	0,0295

ŠTERKOPÍSEK															
		J-2018	P-2018	J-2019	P-2019	J-2020	P-2020			J-2018	P-2018	J-2019	P-2019	J-2020	P-2020
EPHEMETOPTERA	Baetis muticus	15	46	27	28	28	1	TRICHOPTERA	Agapetus fuscipes	157	3	71	183	2	
	Baetis rhodani	42	68	149	26	26	12		Agapetus sp.	1	8		50		
	Baetis rhodani cf.		2						Agriotypus armatus				1		
	Baetis scambus		2			5			Anabolia furcata					1	
	Caenis pseudorivulorum					1			Anomalopterygella chauviniana	73		17	1		
	Caenis sp.	4							Athripsodes albifrons			2		1	
	Centropitulum luteolum					5	2		Athripsodes bilineatus	1	1	20	21	25	1
	Ecdyonurus sp.						1		Athripsodes cinereus			9	10		
	Ecdyonurus submontanus		1						Brachycentrus montanus		1	18	4		
	Epeorus assimilis		2		2				Brachycentrus subnubilus		3		9		1
	Ephemera danica	5	20	4	29	75	50		Ceraclea annulicornis				2		
	Ephemerella ignita						2		Ceraclea sp.				1		
	Ephemerella mucronata	23		79	6	8	1		Cyrnus trimaculatus					1	
	Habroleptoides confusa		1				1		Eclisopteryx dalecarlica	85	37	10	79		1
	Habrophlebia lauta	1	2						Goera pilosa		33	114	60	1	27
	Heptagenia sulphurea		1		7		6		Goeridae fam.	40					
	Paraleptophlebia submarginata		4		1		50		Hydropsyche pellucidula	11	22	9	76	7	18
	Rhithrogena hercynia		1						Hydropsyche silfvenii	5	5	4	11		2
	Rhithrogena semicolorata	36	10	48		96			Hydropsyche siltalai					10	
	Torleya major	17	34	27	60	12	8		Ithytrichia lamellaris	2	1	4	13		
PLECOPTERA	Amphinemura sp.	11	31		12			Lepidostoma basale	2	1	16	2			
	Amphinemura sulciollis	35		35				Lepidostoma hirtum	5	56	11	138	14	33	
	Capnopsis schilleri		2					Lepidostomatidae sp.				290			
	Chloroperla sp.		15					Limnephilidae fam.	2	2		1			
	Chloroperla tripunctata	7		4	50	1	1	Micrasema longulum	1	8		2			
	Chloroperlidae sp.				45			Micrasema minimum	1		4	11			
	Isoperla difformis	2	43		11		7	Mystacides azurea				2			
	Isoperla oxylepis	9		38		17		Mystacides sp.		1					
	Leuctra aurita		80		84		4	Odontocerum albicorne	3		2	6	1		
	Leuctra hippopus	8						Oecetis testacea						2	
	Leuctra inermis	3						Plectrocnemia conspersa					1		
	Leuctra teriolensis	1		10				Polycentropus flavomaculatus		4		1	1	10	
	Nemoura avicularis				2			Polycentropus sp.		4					
	Nemoura sp.	1						Psychomyia pusilla					1		
	Perla marginata	1			1			Rhyacophila dorsalis cf.	2	3					
	Perlodes dispar				11		3	Rhyacophila fasciata		1					
	Perlodes microcephalus		22					Rhyacophila nubilata				2	2		
	Protonemura meyeri	5						Sericostoma personatum	7						
	Protonemura sp.	8			3			Sericostoma sp.	22	37	57	51	24	20	
	Siphonoperla sp.	5	183		20		5	Silo nigricornis	31	60	474	549	16	87	
Siphonoperla torrentium	6		5		2		Silo piceus	86	56						

	J-2018	P-2018	J-2019	P-2019	J-2020	P-2020
počet vzorků	5	6	5	5	2	2
počet jedinců	1149	1456	1566	2466	402	419
počet druhů	48	52	33	51	30	30
Idiv	0,0418	0,0357	0,0211	0,0207	0,0746	0,0716

ŠTERKOPÍSEK - BOČNÍ RAMENO															
		J-2018	P-2018	J-2019	P-2019	J-2020	P-2020			J-2018	P-2018	J-2019	P-2019	J-2020	P-2020
EPHEMETOPTERA	Baetis rhodani	110						TRICHOPTERA	Agapetus fuscipes	7					
	Ephemera danica	3							Ceraclea annulicornis	1					
	Ephemerella mucronata	3							Eclisopteryx dalecarlica	2					
	Heptagenia sp.	1							Hydropsyche pellucidula	4					
	Rhithrogena semicolorata	100							Hydropsyche sp.	3					
	Rhithrogena sp.	22							Lepidostoma hirtum	3					
PLECOPTERA	Torleya major	1						Limnephilidae g.	3						
	Amphinemura sulciollis	4													
	Chloroperla sp.	2													
	Isoperla oxylepis	14													
	Isoperla sp.	10													
	Leuctra sp.	1													
PLECOPTERA	Perlodes microcephalus	3													
	Siphonoperla sp.	5													

	J-2018	P-2018	J-2019	P-2019	J-2020	P-2020
počet vzorků	1	0	0	0	0	0
počet jedinců	305	0	0	0	0	0
počet druhů	22	0	0	0	0	0
Idiv	0,0721	x	x	x	x	x

ŠTERKOPÍSEK - PROUDNICE															
		J-2018	P-2018	J-2019	P-2019	J-2020	P-2020			J-2018	P-2018	J-2019	P-2019	J-2020	P-2020
EPHEMETOPTERA	Baetis rhodani	25						TRICHOPTERA	Agapetus fuscipes	28					
	Ephemerella mucronata	14							Agapetus sp.	1					
	Rhithrogena semicolorata	40							Athripsodes sp.	1					
	Rhithrogena sp.	100							Eclisopteryx dalecarlica	1					
	Torleya major	10							Hydropsyche pellucidula	7					
	Amphinemura sulciollis	2							Hydropsyche silfvenii	2					
PLECOPTERA	Chloroperla sp.	5						Lepidostoma hirtum	5						
	Isoperla sp.	35						Micrasema longulum	1						
	Leuctra aurita	2						Silo piceus	3						
	Perla marginata	1													
	Perlodes microcephalus	2													
	Siphonoperla sp.	1													

	J-2018	P-2018	J-2019	P-2019	J-2020	P-2020
počet vzorků	1	0	0	0	0	0
počet jedinců	308	0	0	0	0	0
počet druhů	22	0	0	0	0	0
Idiv	0,0714	x	x	x	x	x

	J-2018	P-2018	J-2019	P-2019	J-2020	P-2020
šterkopísek	0,042	0,0357	0,0211	0,0207	0,0746	0,0716
šterkopísek - boční rameno	0,072	x	x	x	x	x
šterkopísek - proudnice	0,071	x	x	x	x	x
průměr Idiv na vzorek	0,062	0,036	0,021	0,021	0,075	0,072

PÍSEK															
		J-2018	P-2018	J-2019	P-2019	J-2020	P-2020			J-2018	P-2018	J-2019	P-2019	J-2020	P-2020
EPHEMEROPTERA	Baetis liebenauae						1	TRICHOPTERA	Agapetus fuscipes	20		9	3		
	Baetis muticus	26	29	15	6	1	7		Agapetus sp.	1	3				
	Baetis rhodani	11	15	24	1		16		Agraylea sexmaculata		1				
	Baetis scambus		1			1	5		Anomalopterygella chauviniana	7		7			
	Caenis beskidensis		1						Athripsodes bilineatus	1	7	4	17	1	4
	Centroptilum luteolum	5	3				1		Athripsodes cinereus					1	
	Ecdyonurus sp.		1						Brachycentrus montanus			2	7		
	Ecdyonurus submontanus			1					Drusus monticola	7					
	Epeorus assimilis		2	3	1				Ecclisopteryx dalecarlica	6	19	4	17		
	Ephemera danica	48	10	7	20	19	3		Goera pilosa				22		
	Ephemerella ignita						1		Goeridae fam.	7					
	Ephemerella mucronata	22	3	18					Halesus sp.	1					
	Heptagenia sp.		1		2				Hydropsyche pellucidula	11	3		1		
	Heptagenia sulphurea		2		1	2			Hydropsyche silfvenii	2					
	Isoperla sp.		1						Ithytrichia lamellaris	2					
	Paraleptophlebia submarginata	1	5		2				Lepidostoma basale	16		4	4		
	Rhithrogena semicolorata	6							Lepidostoma hirtum	8	11	4	7		3
	Rhithrogena sp.	33	32	22	26		9		Lepidostomatidae sp.			3	20	12	
Torleya major	10	15	3	17		1	Leptoceridae fam.	1							
PLECOPTERA	Amphinemura sp.	17	2					Limnephilidae fam.	20		4				
	Amphinemura sulcirostris	1		14				Micrasema longulum	1		2				
	Capnia sp.	1						Micrasema minimum	1		14				
	Capnopsis schilleri		2					Odontocerum albicorne				1			
	Chloroperla sp.	1	61	1				Oecetis testacea		1					
	Chloroperla tripunctata	1						Polycentropodidae fam.	5						
	Isoperla difformis	1	4	2				Polycentropus flavomaculatus		4	2			1	
	Isoperla oxylepis	5		6				Polycentropus sp.		2					
	Leuctra aurita		47					Rhyacophila dorsalis cf.		1					
	Leuctra hippopus	14						Rhyacophila fasciata		1					
	Leuctra inermis	3						Sericostoma sp.	57	130	108	107	8		
	Leuctra teriolensis			6				Silo nigricornis	50	13	5	99		1	
	Nemoura sp.		1					Silo piceus	63	2					
	Perlodes microcephalus		2												
	Protonemura sp.						1								
	Siphonoperla sp.	9	38		8										
	Taeniopteryx nebulosa						1								

	J-2018	P-2018	J-2019	P-2019	J-2020	P-2020
počet vzorků	4	6	4	4	2	2
počet jedinců	531	546	323	403	46	64
počet druhů	45	44	33	25	9	18
Idiv	0,0847	0,0806	0,1022	0,0620	0,1957	0,2813

PÍSEK - TIŠINA															
		J-2018	P-2018	J-2019	P-2019	J-2020	P-2020			J-2018	P-2018	J-2019	P-2019	J-2020	P-2020
EPHEMEROPTERA	Baetis muticus	3	16		15			TRICHOPTERA	Agapetus sp.				20		
	Baetis rhodani	2	1	1					Anomalopterygella chauviniana	4					
	Ephemera danica	2	4	8					Athripsodes bilineatus				30		
	Ephemerella mucronata	1							Athripsodes cinereus			1	7		
	Heptagenia sp.	1			3				Brachycentrus montanus	2					
	Rhithrogena semicolorata	1							Brachycentrus subnubilus		1				
	Rhithrogena sp.	1	6						Ecclisopteryx dalecarlica	2					
	Torleya major	1		1					Glossosomatidae fam.	2					
PLECOPTERA	Amphinemura sp.	1						Goera pilosa		16	1	2			
	Amphinemura sulcirostris	5		2				Ithytrichia lamellaris			2				
	Capnopsis schilleri	1		1	4			Lepidostoma basale			3				
	Chloroperla sp.		1					Lepidostoma hirtum		5	5	25			
	Isoperla difformis	6						Limnephilidae fam.	5						
	Isoperla sp.		3		5			Micrasema longulum	1						
	Leuctra aurita				1			Micrasema minimum	1						
	Leuctra hippopus	1						Odontocerum albicorne		1					
	Perlodes sp.				2			Sericostoma sp.	1	2		1			
	Siphonoperla sp.	1	1		12			Silo nigricornis		10	13	10			
Siphonoperla torrentium	1						Silo sp.	3							

	J-2018	P-2018	J-2019	P-2019	J-2020	P-2020
počet vzorků	2	1	1	1	0	0
počet jedinců	54	68	38	137	0	0
počet druhů	27	14	11	14	0	0
Idiv	0,5000	0,2059	0,2895	0,1022	x	x

PÍSEK - PROUDNICE															
		J-2018	P-2018	J-2019	P-2019	J-2020	P-2020			J-2018	P-2018	J-2019	P-2019	J-2020	P-2020
EPHEMEROPTERA	Baetis muticus	8						TRICHOPTERA	Athripsodes bilineatus	1			9		
	Baetis rhodani	3	5		9				Micrasema minimum	3					
	Caenis sp.		1						Sericostoma sp.	15			1		
	Ephemera danica	6							Agapetus fuscipes	3			30		
	Rhithrogena sp.	13	2		50				Anomalopterygella chauviniana	2					
	Torleya major		1		1				Athripsodes cinereus	1			6		
									Athripsodes sp.	2	2				
PLECOPTERA	Amphinemura sp.	0	0	0	0	0	0	Hydropsyche pellucidula	1						
	Chloroperla sp.	4						Ithytrichia lamellaris	3						
	Chloroperla tripunctata					2		Lepidostoma basale	2						
	Isoperla difformis				1			Lepidostoma hirtum	6			2			
	Isoperla sp.	7	1		20			Micrasema longulum	1						
	Leuctra sp.		1					Polycentropus flavomaculatus	1						
	Nemoura sp.	1						Silo nigricornis	1	6		25			
	Perlodes microcephalus	1						Silo piceus	5						
	Siphonoperla sp.				7										

	J-2018	P-2018	J-2019	P-2019	J-2020	P-2020
písek	0,085	0,0806	0,1022	0,0620	0,1957	0,2813
štérkopísek - tišina	0,500	0,2059	0,2895	0,1022	x	x
písek - proudnice	0,261	0,4348	x	0,0798	x	x
průměr Idiv na vzorek	0,282	0,240	0,196	0,081	0,196	0,281

	J-2018	P-2018	J-2019	P-2019	J-2020	P-2020
počet vzorků	2	1	0	1	0	0
počet jedinců	92	23	0	163	0	0
počet druhů	24	10	0	13	0	0
Idiv	0,2609	0,4348	x	0,0798	x	x

MAKROFYTA														
		J-2018	P-2018	J-2019	P-2019	J-2020	P-2020							
		J-2018	P-2018	J-2019	P-2019	J-2020	P-2020	J-2018	P-2018	J-2019	P-2019	J-2020	P-2020	
EPHEMEROPTERA	Baetis liebenauae		19				30	Agapetus fuscipes	36		69	8	8	
	Baetis muticus	150	157	75	75	240	35	Agriotopus armatus					2	
	Baetis rhodani	149	36	39	54	120	60	Allogamus auricollis	2					
	Caenis pseudorivulorum	3			8			Anomalopterygella chauviniana	13		15		1	1
	Centroptilum luteolum	1						Athripsodes albifrons					1	
	Ecdyonurus sp.		2					Athripsodes bilineatus	2		6		1	5
	Epeorus assimilis	1		1		1	3	Brachycentrus montanus		1		6		
	Ephemera danica	31	14	29	12	11	2	Brachycentrus subnubilus		4		40		
	Ephemerella ignita						8	Drusus annulatus				8		
	Ephemerella mucronata	183		236	25	59		Drusus sp.				2		
	Habroleptoides confusa			1				Ecclisopteryx dalecarlica	16	6	23	40		14
	Habrophlebia lauta	4			2			Goera pilosa			35	3	2	
	Heptagenia sp.		36		7			Goeridae fam.	7					
	Heptagenia sulphurea		18				18	Halesus digitatus	1					3
	Leptophlebia marginata	1						Halesus sp.	4					
	Paraleptophlebia submarginata	3	253	1	56		3	Hydropsyche pellucidula	21	53	33	147	35	65
	Rhithrogena semicolorata	33		22		70	3	Hydropsyche silfvenii	3	2	14			
	Rhithrogena sp.	55	8	62	3		35	Hydropsyche siltalai				1	100	
	Torleya major	41	17	11	11	22	8	Ithytrichia lamellaris	117	49	81	662	17	10
	Amphinemura sp.	16	19	11	12			Lepidostoma basale	52	13	136	5	66	40
	Amphinemura sulciollis	209		89	3	1		Lepidostoma hirtum	91	147	82	368	206	150
	Capnia bifrons				1			Lepidostomatidae fam.	30					
	Capnopsis schilleri	2		4	1			Lepidostomatidae sp.				160	10	
	Dinocra cephalotes	2	1		20	6	13	Limnephilidae fam.	25		34		1	
	Chloroperla sp.		3					Lithax niger		1				
	Chloroperla tripunctata			3	15	2		Lype reducta cf.		1				
	Chloroperlidae sp.			20	30			Micrasema longulum	50	8	78	26	10	25
	Isoperla difformis	12	200	10	138		35	Micrasema minimum	21		84	10		
Isoperla oxylepis	41		57		167		Micropterna lateralis		1					
Leuctra aurita		47		45		10	Mystacides azurea				1			
Leuctra autumnalis				3			Mystacides sp.	1						
Leuctra hippopus	16						Odontocerum albicorne	1	2	13		1	3	
Leuctra inermis	3						Oecetis sp.			1				
Leuctra nigra	1						Oecetis testacea				1			
Leuctra teriolensis	5		6				Plectrocnemia conspersa		28		11			
Nemoura avicularis		2					Polycentropus flavomaculatus	7	24		44	2		
Nemoura sp.	1			1			Potamophylax latipennis			4				
Perla marginata	1		1	1	2	1	Psychomyia pusilla			2				
Perlodes dispar	0			10		8	Rhyacophila dorsalis			2				
Perlodes microcephalus	0	12	11				Rhyacophila nubila				2	2	17	
Protonemura intricata	9						Sericostoma sp.	111	128	247	83	167	70	
Protonemura meyeri	15		5	11			Silo nigricornis	3	4	276	31	40	42	
Protonemura nitida		4					Silo sp.	2	3					
Rhabdiopteryx sp.				3		1								
Siphonoperla sp.		17	1			2								
Siphonoperla torrentium	10		9											
Taeniopterygidae fam.				11										
Taeniopteryx hubaulti		1												
Taeniopteryx nebulosa		44		16		13								

	J-2018	P-2018	J-2019	P-2019	J-2020	P-2020
počet vzorků	5	6	5	5	2	2
počet jedinců	1813	1531	2251	2621	1474	887
počet druhů	59	46	51	55	34	36
Idiv	0,0325	0,0300	0,0227	0,0210	0,0231	0,0406

Příloha IX – Fyzikálně-chemické a chemické parametry vody na lokalitách  
vybraných pro odběr makrozoobentosu v letech 2018-2020

rok odběru	lokalita	odběr (jaro/podzim)		T (°C)	konduktivita mS/cm	pH	NL105 (mg/l)	N <sub>amon.</sub> (mg/l)	N-NO <sub>2</sub> <sup>-</sup> (mg/l)	N-NO <sub>3</sub> <sup>-</sup> (mg/l)	P <sub>celk.</sub> (mg/l)	P- PO <sub>4</sub> <sup>3-</sup> (mg/l)	Ca (mg/l)	
2018	Řasnice ústí	jaro	min	1,3	57	6,6	0,80	0,018	0,002	0,300	0,018	0,010	3,150	
			průměr	3,875	64,325	7,205	1,60	0,033	0,003	0,407	0,028	0,011	3,728	
			max	5,5	86	7,6	4,00	0,046	0,004	0,614	0,045	0,012	4,990	
		podzim	min	9,4	45,2	7,07	1,60	0,012	0,003	0,180	0,028	0,012	0,020	4,020
			průměr	15,28	73,78	7,192	6,15	0,020	0,004	0,394	0,055	0,019	5,095	
			max	20,9	85,6	7,3	19,00	0,033	0,006	0,506	0,113	0,025	6,210	
2019	Řasnice ústí	jaro	min	0,3	47,2	5,48	0,00	0,003	0,000	0,346	0,017	0,008	3,620	
			průměr	4,843	73,443	6,909	1,89	0,031	0,003	0,489	0,031	0,014	4,844	
			max	10,4	99,8	8,08	4,00	0,063	0,004	0,664	0,048	0,017	6,380	
		podzim	min	9,8	51,5	6,82	0,80	0,007	0,002	0,309	0,029	0,012	4,170	
			průměr	14,44	78,3	6,974	1,44	0,015	0,004	0,405	0,051	0,029	5,730	
			max	16,8	93,1	7,35	2,40	0,026	0,005	0,485	0,072	0,044	6,670	
2020	Řasnice ústí	jaro	min	0,7	69	6,7	0,40	0,000	0,002	0,444	0,024	0,012	4	
			průměr	5,63	83,65	7,03	1,47	0,015	0,003	0,524	0,034	0,016	5,413	
			max	10,8	95,1	7,26	2,80	0,029	0,003	0,686	0,057	0,025	6,09	
		podzim	min	13,1	69,2	6,74	1,60	0,000	0,003	0,314	0,038	0,018	4,8	
			průměr	14,84	80,04	7,14	4,32	0,012	0,004	0,365	0,053	0,021	5,346	
			max	16,7	92,3	7,35	9,60	0,034	0,006	0,435	0,065	0,022	6,03	

rok odběru	lokalita	odběr (jaro/podzim)		T (°C)	konduktivita mS/cm	pH	NL105 (mg/l)	N <sub>amon.</sub> (mg/l)	N-NO <sub>2</sub> <sup>-</sup> (mg/l)	N-NO <sub>3</sub> <sup>-</sup> (mg/l)	P <sub>celk.</sub> (mg/l)	P- PO <sub>4</sub> <sup>3-</sup> (mg/l)	Ca (mg/l)
2018	Studená Vltava pod Hučínou	jaro	min	0,7	28	5,52	3,20	0,015	0,002	0,303	0,025	0,012	1,410
			průměr	3,98	33,68	7,03	3,60	0,016	0,002	0,326	0,028	0,014	1,705
			max	5,5	40,8	7,95	4,00	0,018	0,003	0,348	0,031	0,015	2,000
		podzim	min	12,6	29,6	6,95	1,20	0,008	0,003	0,264	0,030	0,016	2,240
			průměr	16,76	39	7,252	5,60	0,020	0,004	0,393	0,052	0,023	2,588
			max	20,6	42,8	7,88	16,00	0,036	0,005	0,511	0,088	0,028	2,860
2019	Studená Vltava pod Hučínou	jaro	min	1	26,6	5,87	0,00	0,008	0,000	0,337	0,021	0,010	1,490
			průměr	4,27	40,51	7,30	2,51	0,036	0,002	0,490	0,044	0,022	2,414
			max	7,2	53,3	8,74	5,20	0,145	0,004	0,603	0,072	0,032	3,040
		podzim	min	7,7	29,1	6,28	1,20	0,005	0,002	0,258	0,028	0,016	1,830
			průměr	14,46	40,8	6,866	1,68	0,009	0,003	0,417	0,053	0,029	2,462
			max	19,2	49,4	7,32	2,80	0,012	0,003	0,632	0,070	0,043	3,070
2020	Studená Vltava pod Hučínou	jaro	min	1,1	36,1	6,5	0,4	0,003191	0,001306	0,38	0,021669	0,012116	2,02
			průměr	5,07	43,62	7,15	0,93	0,01	0,00	0,49	0,03	0,02	2,47
			max	10,6	53,7	7,68	1,2	0,016	0,003	0,640	0,049	0,026	2,700
		podzim	min	12,1	34,1	5,79	0,80	0,004	0,003	0,235	0,038	0,018	2,250
			průměr	14,14	38,2	6,456	3,20	0,054	0,004	0,311	0,048	0,021	2,376
			max	16,7	43,5	6,83	8,80	0,233	0,005	0,425	0,059	0,024	2,530

rok odběru	lokalita	odběr (jaro/podzim)		T (°C)	konduktivita mS/cm	pH	NL105 (mg/l)	N <sub>amon.</sub> (mg/l)	N-NO <sub>2</sub> <sup>-</sup> (mg/l)	N-NO <sub>3</sub> <sup>-</sup> (mg/l)	P <sub>celk.</sub> (mg/l)	P- PO <sub>4</sub> <sup>3-</sup> (mg/l)	Ca (mg/l)
2018	Teplá Vltava - Dobrá	jaro	min	0,5	41	6,6	1,60	0,009	0,002	0,294	0,025	0,009	2,780
			průměr	4,43	52,18	7,23	4,40	0,022	0,004	0,446	0,038	0,011	3,680
			max	6,4	65	7,8	10,00	0,036	0,005	0,628	0,075	0,014	4,440
		podzim	min	11,4	43,9	6,91	0,80	0,006	0,003	0,296	0,031	0,011	3,890
			průměr	17,34	52,68	7,168	9,00	0,015	0,004	0,367	0,057	0,014	4,173
			max	23,6	59,3	7,36	30,00	0,029	0,005	0,409	0,133	0,021	4,620
2019	Teplá Vltava - Dobrá	jaro	min	0,1	42,1	5,07	0,00	0,0013	0,0006	0,3230	0,0156	0,0062	2,9000
			průměr	4,80	59,53	7,05	1,60	0,0195	0,0031	0,5237	0,0615	0,0109	4,4340
			max	12,3	81,2	8,67	4,80	0,0490	0,0113	0,6800	0,2720	0,0144	5,1200
		podzim	min	8	47	7,03	0,00	0,0033	0,0032	0,3030	0,0280	0,0094	3,4300
			průměr	14,70	55,18	7,14	1,10	0,0080	0,0032	0,3443	0,0323	0,0119	4,0100
			max	18,4	64,1	7,32	2,40	0,0133	0,0033	0,3730	0,0360	0,0137	4,3100
2020	Teplá Vltava - Dobrá	jaro	min	0,8	59,3	7,05	0,80	0,006	0,001	0,370	0,0360	0,0137	4,210
			průměr	4,8	67,8	7,6	1,53	0,010	0,003	0,507	0,032	0,013	5,000
			max	9,7	93	9,7	2,40	0,015	0,003	0,687	0,051	0,018	5,660
		podzim	min	11,9	55,2	6,59	0,80	0,001	0,002	0,302	0,023	0,008	4,130
			průměr	14,425	56,95	7,01	3,00	0,008	0,006	0,343	0,041	0,014	4,375
			max	17,6	58,7	7,19	5,20	0,020	0,016	0,381	0,060	0,019	4,510

rok odběru	lokality	odběr (jaro/podzim)		T (°C)	konduktivita mS/cm	pH	NL105 (mg/l)	N <sub>amon.</sub> (mg/l)	N-NO <sub>2</sub> <sup>-</sup> (mg/l)	N-NO <sub>3</sub> <sup>-</sup> (mg/l)	P <sub>celk.</sub> (mg/l)	P- PO <sub>4</sub> <sup>3-</sup> (mg/l)	Ca (mg/l)
2018	Teplá Vltava - nad Řasnicí	jaro	min	1,3	50,9	7	0,80	0,013	0,004	0,492	0,022	0,009	4,050
			průměr	3,45	61,65	7,41	2,60	0,021	0,006	0,550	0,026	0,009	4,115
			max	7	71,2	7,63	4,40	0,029	0,009	0,608	0,030	0,009	4,180
		podzim	min	3,4	31	6,97	0,80	0,009	0,002	0,230	0,022	0,008	2,500
			průměr	9,62	39	7,286	6,32	0,019	0,003	0,353	0,042	0,012	3,486
			max	15	44	7,9	18,00	0,025	0,005	0,486	0,076	0,015	3,970
2019	Teplá Vltava - nad Řasnicí	jaro	min	0,6	43,2	5,5	0,40	-0,003	0,001	0,339	0,021	0,007	4,170
			průměr	7,99	56,73	6,83	1,80	0,018	0,002	0,498	0,028	0,011	4,770
			max	20,2	68,6	7,6	4,00	0,050	0,004	0,651	0,043	0,014	5,890
		podzim	min	3,4	30,2	6,52	1,20	0,005	0,001	0,278	0,018	0,005	2,500
			průměr	10,58	39,52	7,346	2,56	0,010	0,003	0,369	0,038	0,009	3,295
			max	17	48,2	8,23	5,20	0,017	0,004	0,504	0,093	0,012	3,880
2020	Teplá Vltava - nad Řasnicí	jaro	min	1,1	51,6	6,7	0,4	0,004	0,001	0,338	0,014	0,006	4,060
			průměr	7,27	54,54	7,00	1,37	0,009	0,003	0,498	0,026	0,011	4,443
			max	16,6	57,8	7,26	2,8	0,015	0,004	0,639	0,037	0,016	4,840
		podzim	min	1,1	43,8	6,7	0,4	0,004	0,001	0,305	0,014	0,006	4,150
			průměr	9,73	52,45	7,00	2,40	0,010	0,003	0,430	0,031	0,012	4,405
			max	17,1	57,8	7,26	5,6	0,022	0,005	0,639	0,055	0,016	4,840

rok odběru	lokality	odběr (jaro/podzim)		T (°C)	konduktivita mS/cm	pH	NL105 (mg/l)	N <sub>amon.</sub> (mg/l)	N-NO <sub>2</sub> <sup>-</sup> (mg/l)	N-NO <sub>3</sub> <sup>-</sup> (mg/l)	P <sub>celk.</sub> (mg/l)	P- PO <sub>4</sub> <sup>3-</sup> (mg/l)	Ca (mg/l)
2018	Vltava Ovesná	jaro	min	0,7	38	6,6	0,80	0,008	0,001	0,303	0,017	0,008	2,515
			průměr	4,1	47,84	7,15	2,40	0,020	0,003	0,474	0,032	0,012	3,631
			max	7,4	59	7,7	6,40	0,030	0,005	0,623	0,062	0,016	4,180
		podzim	min	13,5	47	6,86	0,40	0,007	0,003	0,375	0,034	0,017	3,830
			průměr	16,9	53,1	7,184	14,35	0,084	0,004	0,415	0,074	0,024	4,083
			max	19,7	57,8	7,64	53,00	0,262	0,004	0,436	0,180	0,034	4,470
2019	Vltava Ovesná	jaro	min	1	39,6	6,46	0,80	0,006	0,001	0,323	0,025	0,010	2,660
			průměr	5,60	54,24	7,41	2,29	0,028	0,003	0,520	0,039	0,015	4,062
			max	11,7	69,8	8,63	6,00	0,107	0,005	0,671	0,079	0,022	4,850
		podzim	min	7,9	42,1	6,89	1,20	0,005	0,002	0,287	0,035	0,015	3,370
			průměr	15,44	55,72	7,148	2,40	0,011	0,004	0,364	0,046	0,019	4,330
			max	20,1	64,6	7,49	4,40	0,015	0,004	0,473	0,055	0,026	5,240
2020	Vltava Ovesná	jaro	min	0,6	30,2	5,5	0,00	-0,003	0,001	0,230	0,014	0,005	2,500
			průměr	9,32	51,92	7,16	3,29	0,020	0,003	0,443	0,038	0,014	4,130
			max	20,2	69,8	8,63	53,00	0,262	0,005	0,679	0,180	0,034	5,890
		podzim	min	13,1	53,2	6,28	0,80	0,009	0,005	0,300	0,042	0,019	4,300
			průměr	14,74	57,44	6,672	4,24	0,064	0,006	0,366	0,065	0,025	4,572
			max	17,5	63,3	6,99	8,40	0,269	0,007	0,497	0,104	0,037	4,730

rok odběru	lokality	odběr (jaro/podzim)		T (°C)	konduktivita mS/cm	pH	NL105 (mg/l)	N <sub>amon.</sub> (mg/l)	N-NO <sub>2</sub> <sup>-</sup> (mg/l)	N-NO <sub>3</sub> <sup>-</sup> (mg/l)	P <sub>celk.</sub> (mg/l)	P- PO <sub>4</sub> <sup>3-</sup> (mg/l)	Ca (mg/l)	
2018	Teplá Vltava Chlum	jaro	min	3,5	59,6	7,06	1,2	0,010	0,002	0,482	0,023	0,010	4,58	
			průměr	3,55	60,05	7,07	2,6	0,011	0,002	0,540	0,025	0,012	4,63	
			max	3,6	60,5	7,08	4	0,013	0,002	0,597	0,026	0,013	4,68	
		podzim	min	7	44	6,9	NA	NA	NA	NA	NA	NA	NA	NA
			průměr	13,55	52,725	7,05	NA	NA	NA	NA	NA	NA	NA	NA
			max	17,8	66	7,3	NA	NA	NA	NA	NA	NA	NA	NA
2019	Teplá Vltava Chlum	jaro	min	3,2	49,4	7,2	NA	NA	NA	NA	NA	NA	NA	
			průměr	12,38	63,76	7,74	NA	NA	NA	NA	NA	NA	NA	NA
			max	18,4	71,5	8,37	NA	NA	NA	NA	NA	NA	NA	NA
		podzim	min	7,4	44,4	7,12	NA	NA	NA	NA	NA	NA	NA	NA
			průměr	12,55	56,425	7,505	NA	NA	NA	NA	NA	NA	NA	NA
			max	19,9	67,8	8,42	NA	NA	NA	NA	NA	NA	NA	NA
2020	Teplá Vltava Chlum	jaro	min	0,9	68,9	7,07	NA	NA	NA	NA	NA	NA	NA	NA
			průměr	7,46	76,13	7,33	NA	NA	NA	NA	NA	NA	NA	NA
			max	19,5	91,2	7,74	NA	NA	NA	NA	NA	NA	NA	NA
		podzim	min	8,2	66,6	6,56	6,8	0,008	0,006	0,396	0,070	0,024	6,5	
			průměr	12,05	68,225	6,815	6,8	0,008	0,006	0,396	0,070	0,024	6,5	
			max	15,5	72	7,08	6,8	0,008	0,006	0,396	0,070	0,024	6,5	