

Příloha I. - Seznam vzorkovaných habitatů

lokality/odběrné místo (habitat)	2018																														
	JARO							PODZIM																							
	dřevo	dřevo - tíšina	kameny	kameny-tíšina	kameny-proudnice	valouny	placinky	šterk	šterkopisek	šterkopisek-boční rameno	šterkopisek-proudnice	písek	písek-tíšina	písek-proudnice	makrofyta	dřevo	dřevo - tíšina	kameny	kameny-tíšina	kameny-proudnice	valouny	placinky	šterk	šterkopisek	šterkopisek-boční rameno	šterkopisek-proudnice	písek	písek-tíšina	písek-proudnice	makrofyta	
Rasnice ústí	✓	X	✓	X	X	X	X	X	✓	✓	✓	X	X	✓	✓	X	✓	X	X	X	X	X	X	✓	✓	X	X	✓	✓	✓	✓
Studená vltava nad Hučínou	✓	X	✓	X	X	X	X	✓	✓	✓	X	X	✓	✓	✓	X	✓	X	X	X	X	X	✓	✓	X	X	✓	✓	✓	✓	
Teplá Vltava Dobrá	✓	X	X	✓	✓	X	X	✓	✓	✓	X	X	✓	✓	✓	X	✓	X	X	X	X	X	✓	✓	X	X	✓	✓	✓	✓	
Teplá Vltava Chlum	✓	X	✓	X	X	X	X	✓	✓	✓	X	X	✓	✓	✓	X	✓	X	X	X	X	X	✓	✓	X	X	✓	✓	✓	✓	
Teplá Vltava nad Rasnicí	✓	X	✓	X	X	X	X	✓	✓	✓	X	X	✓	✓	✓	X	✓	X	X	X	X	X	✓	✓	X	X	✓	✓	✓	✓	
Vltava nad Ovesnou	✓	✓	X	X	X	X	X	✓	✓	✓	X	X	✓	✓	✓	X	✓	X	X	X	X	X	✓	✓	X	X	✓	✓	✓	✓	

lokality/odběrné místo (habitat)	2019																													
	JARO							PODZIM																						
	dřevo	dřevo - tíšina	kameny	kameny-tíšina	kameny-proudnice	valouny	placinky	šterk	šterkopisek	šterkopisek-boční rameno	šterkopisek-proudnice	písek	písek-tíšina	písek-proudnice	makrofyta	dřevo	dřevo - tíšina	kameny	kameny-tíšina	kameny-proudnice	valouny	placinky	šterk	šterkopisek	šterkopisek-boční rameno	šterkopisek-proudnice	písek	písek-tíšina	písek-proudnice	makrofyta
Rasnice ústí	✓	X	✓	X	X	✓	X	X	✓	✓	✓	X	X	✓	✓	✓	X	X	X	X	X	X	X	✓	✓	X	X	✓	✓	✓
Studená vltava nad Hučínou	✓	X	✓	X	X	✓	X	✓	✓	✓	X	X	✓	✓	✓	X	✓	X	X	X	X	X	✓	✓	X	X	✓	✓	✓	✓
Teplá Vltava Dobrá	✓	X	✓	X	X	✓	X	✓	✓	✓	X	X	✓	✓	✓	X	✓	X	X	X	X	X	✓	✓	X	X	✓	✓	✓	✓
Teplá Vltava Chlum	✓	X	✓	X	X	✓	X	✓	✓	✓	X	X	✓	✓	✓	X	✓	X	X	X	X	X	✓	✓	X	X	✓	✓	✓	✓
Teplá Vltava nad Rasnicí	✓	X	✓	X	X	✓	X	✓	✓	✓	X	X	✓	✓	✓	X	✓	X	X	X	X	X	✓	✓	X	X	✓	✓	✓	✓
Vltava nad Ovesnou	✓	X	X	X	X	✓	X	✓	✓	✓	X	X	✓	✓	✓	X	✓	X	X	X	X	X	✓	✓	X	X	✓	✓	✓	✓

lokality/odběrné místo (habitat)	2020																													
	JARO							PODZIM																						
	dřevo	dřevo - tíšina	kameny	kameny-tíšina	kameny-proudnice	valouny	placinky	šterk	šterkopisek	šterkopisek-boční rameno	šterkopisek-proudnice	písek	písek-tíšina	písek-proudnice	makrofyta	dřevo	dřevo - tíšina	kameny	kameny-tíšina	kameny-proudnice	valouny	placinky	šterk	šterkopisek	šterkopisek-boční rameno	šterkopisek-proudnice	písek	písek-tíšina	písek-proudnice	makrofyta
Rasnice ústí	-	-	-	-	-	-	-	-	-	-	-	-	-	-	-	-	-	-	-	-	-	-	-	-	-	-	-	-	-	-
Studená vltava nad Hučínou	-	-	-	-	-	-	-	-	-	-	-	-	-	-	-	-	-	-	-	-	-	-	-	-	-	-	-	-	-	-
Teplá Vltava Dobrá	✓	-	✓	X	X	✓	X	✓	✓	✓	X	X	✓	✓	✓	✓	✓	X	X	X	X	✓	✓	X	X	✓	✓	✓	✓	✓
Teplá Vltava Chlum	X	-	✓	X	X	✓	X	✓	✓	✓	X	X	✓	✓	✓	X	✓	X	X	X	X	✓	✓	X	X	✓	✓	✓	✓	✓
Teplá Vltava nad Rasnicí	-	-	-	-	-	-	-	-	-	-	-	-	-	-	-	-	-	-	-	-	-	-	-	-	-	-	-	-	-	-
Vltava nad Ovesnou	-	-	-	-	-	-	-	-	-	-	-	-	-	-	-	-	-	-	-	-	-	-	-	-	-	-	-	-	-	-

- X odběrné místo nebylo v odběrném úseku zastoupeno
- ✓ odběrné místo bylo v odběrném úseku zastoupeno
- v lokalitě nebyl prováděn odběr

Příloha II. - Fotografická dokumentace postupu odběru vzorků



Obrázek 1 - Zobrazení způsobu odběru substrátu s bentosem "kikáním" (metoda kick sampling), říjen 2020, autor: Stefanie Audyová



Obrázek 2 - Vyprazdňování "nakikáného" materiálu do uzavíratelné nádoby, říjen 2020, autor: Kamila Tichá



Obrázek 3 - Příklad odebraného substrátu z odběrového místa dřevo na lokalitě Teplá Vltava – Dobrá, říjen 2020, autor: Stefanie Audyová

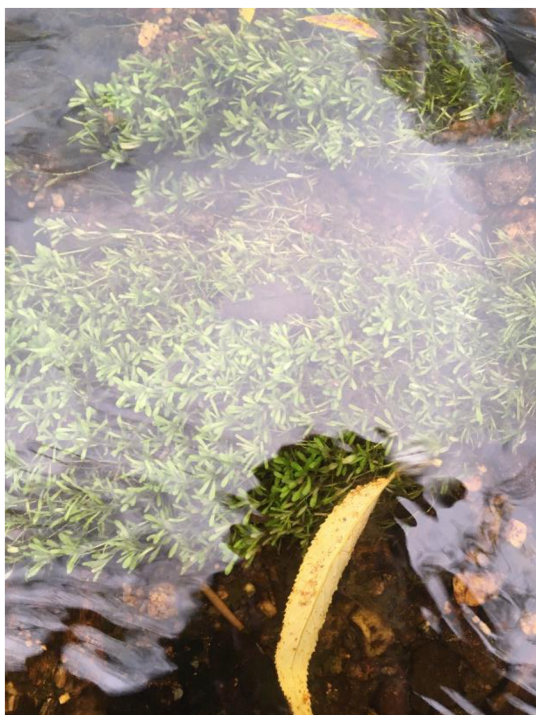


Obrázek 4 - Sortování odebraného vzorku na statici, říjen 2020, autor: Kamila Tichá

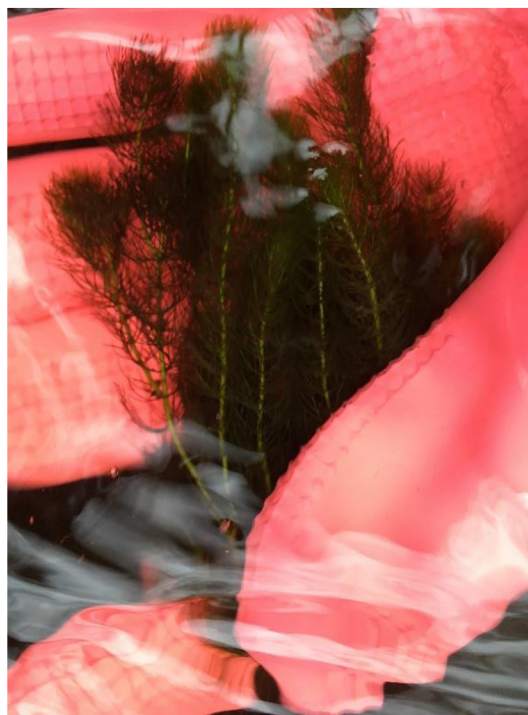
Příloha III. - Fotografická dokumentace příkladu habitatů lokalit Teplá Vltava – Dobrá a Chlum



Obrázek 1 - Valouny, Teplá Vltava Dobrá, říjen 2020, autor: Stefanie Audyová



Obrázek 2 – Makrofyta – Hvězdoš (*Callitriche hamulata*), Teplá Vltava Dobrá, říjen 2020, autor Stefanie Audyová



Obrázek 3 – Makrofyta – stolístek (*Myriophyllum*), Teplá Vltava Dobrá, říjen 2020, autor Stefanie Audyová



Obrázek 4 - Písek Teplá Vltava Dobrá, říjen 2020, autor Stefanie Audyová



Obrázek 5 - Písek, Teplá Vltava Chlum, říjen 2020, autor Stefanie Audyová



Obrázek 6 - Štěrkopísek, Teplá Vltava Chlum, říjen 2020, autor Stefanie Audyová



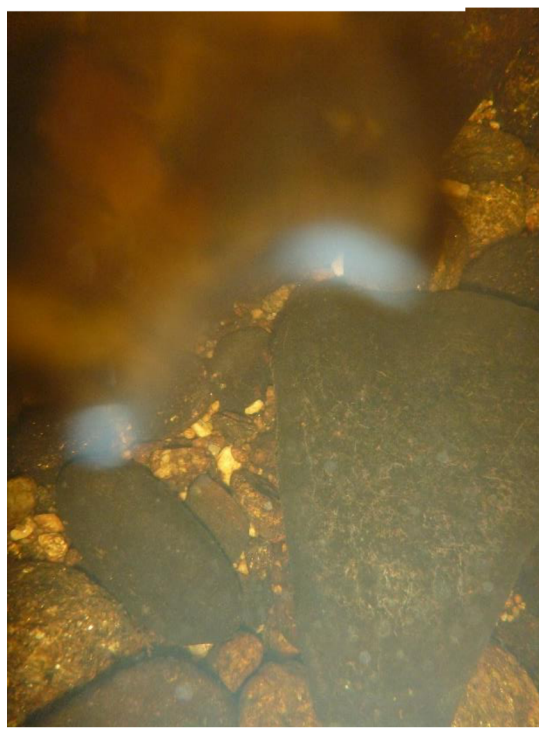
Obrázek 7 - Štěrk, Teplá Vltava Chlum, říjen 2020, autor Stefanie Audyová



Obrázek 8 - Dřevo, Teplá Vltava Chlum, říjen 2020, autor Stefanie Audyová



Obrázek 9 - Kameny, Teplá Vltava Chlum, říjen 2020, autor Stefanie Audyová



Obrázek 10 - Kameny, Teplá Vltava Chlum, říjen 2020, autor Stefanie Audyová

Příloha IV. - Fotografie zástupců určovaných taxonomických skupin při sortování



Obrázek 1 - Chrostíci (*Trichoptera*), Teplá Vltava - Chlum - makrofyta , odběr: listopad 2019
autor: Stefanie Audyová



Obrázek 2 - Pošvatky (*Plecoptera*), Teplá Vltava – Chlum – kameny, odběr: říjen 2020,
autor: Stefanie Audyová



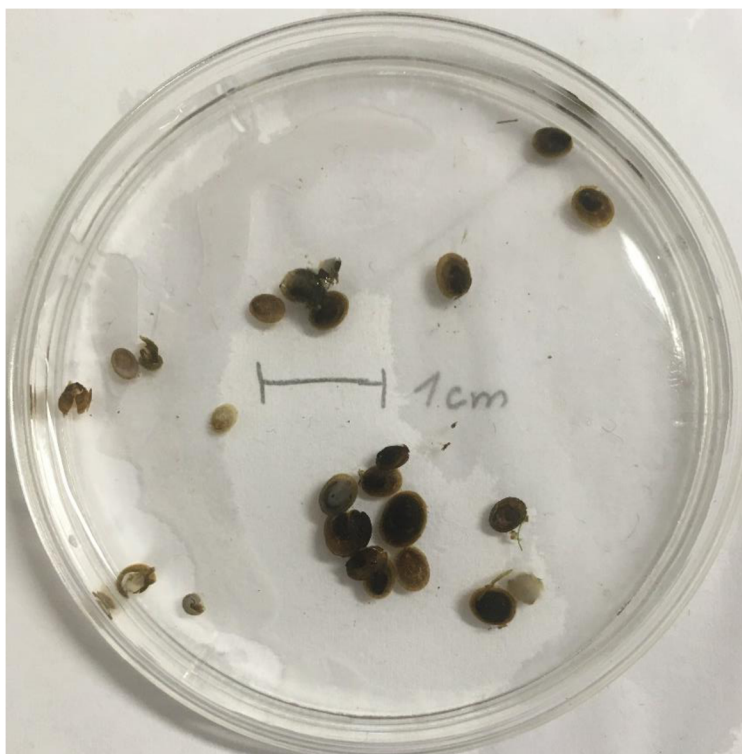
Obrázek 3 - Dvoukřídlí (*Diptera*), Teplá Vltava – Chlum – makrofýta, odběr: listopad 2019, autor: Stefanie Audyová



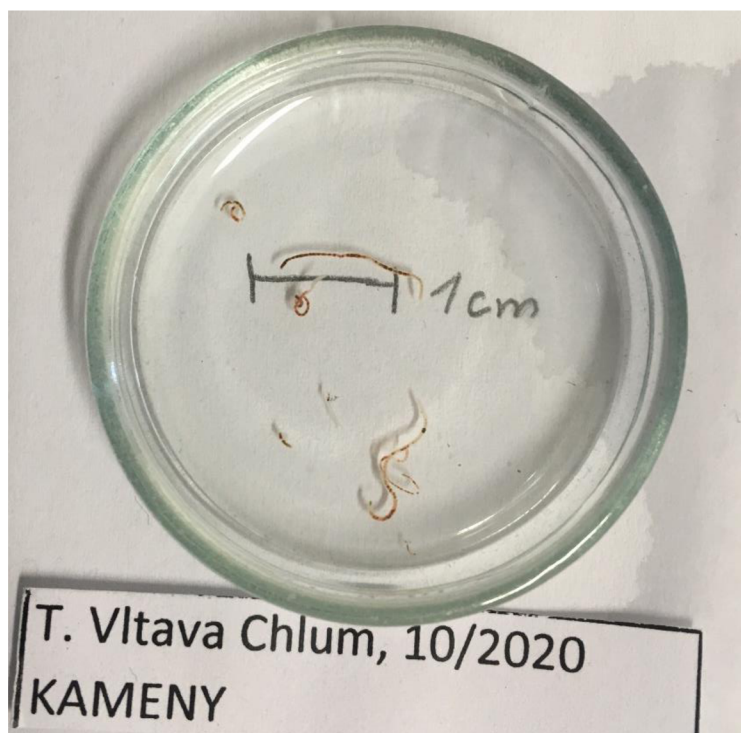
Obrázek 4 - Jepice (*Ephemeroptera*), Teplá Vltava – Chlum – kameny, odběr: říjen 2020, autor: Stefanie Audyová



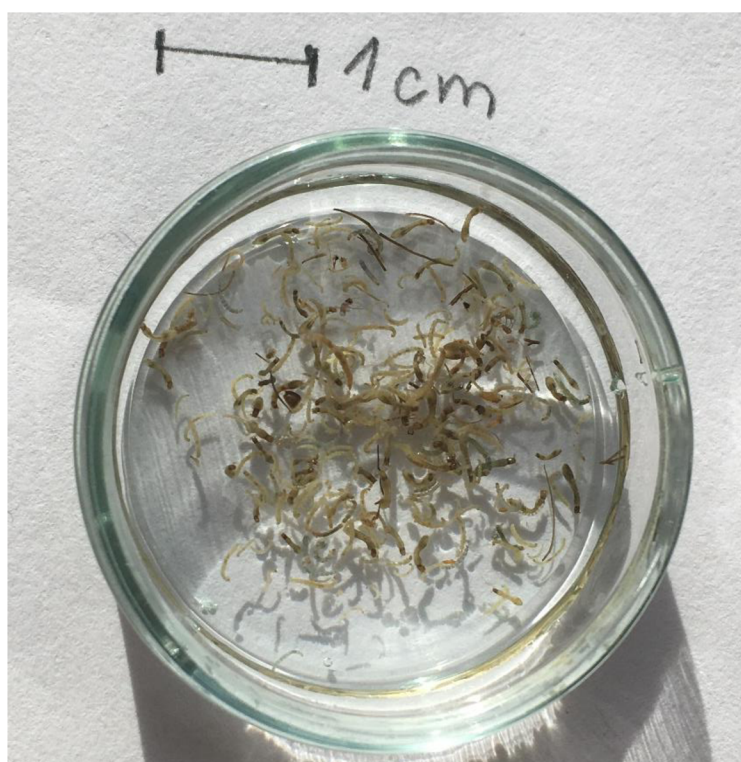
Obrázek 5- Brouci (*Coleoptera*), Teplá Vltava – Chlum – makrofyta, odběr: listopad 2019, autor: Stefanie Audyová



Obrázek 6 - Měkkýši (*Mollusca*), Teplá Vltava – Chlum – kameny, odběr: říjen 2020, autor: Stefanie Audyová



Obrázek 7 - Máloštětinatci (*Oligochaeta*), Teplá Vltava – Chlum – kameny, odběr: říjen 2020, autor: Stefanie Audyová



Obrázek 8 - Pakomáři (*Chironomidae*), Teplá Vltava – Chlum – kameny, odběr: říjen 2020, autor: Stefanie Audyová

Příloha V - Soupis všech nalezených druhů při odběrech bentosu v letech 2018-2020

COLEOPTERA	počet
Corynoneura sp.	2
Deronectes latus	1
Elmis aenea	343
Elmis maugetii	848
Elmis obscura	3
Elmis rioloides	122
Elmis sp.	3869
Elodes marginata	1
Elodes minuta	1
Esolus angustatus	84
Esolus parallelepipedus	8
Esolus sp.	55
Helochares obscurus	1
Helophorus arvernicus	7
Hydraena belgica	18
Hydraena dentipes	178
Hydraena excisa	86
Hydraena gracilis	815
Hydraena nigra gr.	4
Hydraena pulchella	4
Hydraena riparia	120
Hydraena riparia gr.	7
Laccobius minutus	1
Limnebius sp.	1
Limnius perrisi L. cf.	43
Limnius perrisi	88
Limnius sp.	4
Limnius volckmari	4978
Micronecta sp.	100
Orectochilus sp.	18
Orectochilus villosus	189
Orectochilus villosus L.	5
Oreodytes sanmarkii	11
Oreodytes septentrionalis	1
Oulimnius sp.	613
Oulimnius tuberculatus	176
Oxyethira sp.	5
Platambus maculatus	4
Oulimnius tuberculatus	176
Oxyethira sp.	5
Platambus maculatus	4

EPHEMEROPTERA	počet
Ameletus inopinatus	1
Baetis alpinus	26
Baetis fuscatus	15
Baetis liebenauae	56
Baetis muticus	2174

EPHEMEROPTERA	počet
Baetis rhodani	1877
Baetis sp.	351
Baetis scambus	25
Baetis rhodani cf.	3
Caenis pseudorivulorum	24
Caenis sp.	11
Centroptilum luteolum	27
Ecdyonurus submontanus	102
Ecdyonurus sp.	74
Ecdyonurus venosus	1
Epeorus assimilis	306
Epeorus assimilis ex.	1
Ephemera danica	675
Ephemerella mucronata	1285
Ephemerella ignita	21
Ephemerella sp.	17
Habroleptoides confusa	23
Habrophlebia lauta	37
Heptagenia sulphurea	236
Heptagenia sp.	85
Isoperla sp.	1
Leptophlebia marginata	1
Paraleptophlebia submarginata	760
Rhithrogena sp.	5559
Rhithrogena semicolorata	2191
Rhithrogena hercynia	74
Rhithrogena carpatoalpina	4
Taeniopteryx hubaulti	1
Torleya major	892

HIRUDINEA	počet
Erpobdella vilnensis	1
Glossiphonia complanata	7
Glossiphonia concolor	1
Glossiphonia verrucata	3
Helobdella stagnalis	12
Hemiclepsis marginata	1
Piscicola geometra	1

MOLLUSCA	počet
Ancylus fluviatilis	416
Gyraulus sp.	1
Pisidium casertanum	23
Pisidium personatum	9
Pisidium sp.	122
Pisidium subtruncatum	20
Radix sp.	1

DIPTERA	počet
Acanthocnema sp.	2
Antocha sp.	3
Antocha vitripennis	35
Atherix ibis	1146
Atylotus plebejus	1
Atylotus sp.	4
Berdeniella cf. sp.	2
Berdeniella sp.	110
Bezzia sp. cf.	12
Bibio sp.	1
Cecidomyiidae g.	3
Ceratopogonidae fam.	21
Ceratopogonidae g.	108
Ceratopogonidae g. sp.	2
Clinocera sp.	1
Culicoides sp. cf.	1
Dicranota sp.	2317
Ellipteroides sp.	1
Eloeophila sp.	39
Heliopsis sp.	2
Hemerodromia sp.	94
Hexatoma sp.	2909
Hydrelia sp.	1
Chrysopilus sp.	1
Chrysops caecutiens	2
Chrysops relictus cf.	1
Chrysops sp.	15
Ibisia marginata	298
Limnophora sp.	3
Limoniidae sp.	1
Lispe sp.	4
Molophilus sp.	1
Palpomyia sp.	65
Palpomyia sp. cf.	40
Palpomyiacf. sp. cf.	3
Pedicia sp.	2
Pericoma exquisita	6
Pericoma exquisita cf.	2
Pericoma sp.	9
Pilaria sp.	7
Pneumia sp.	3
Probezzia sp.	145
Prosimulium hirtipes	77
Prosimulium sp.	7
Prosimulium tomosvaryi	98
Prosimulium hirtipes	1622
Psychoda sp.	1

DIPTERA	počet
Rhagio sp.	3
Simuliidae g. sp.	15
Simuliidae sp.	3
Simulium argyreatum	6
Simulium crenobium	1
Simulium ibariense	17
Simulium noelleri	3
Simulium reptans	8
Simulium sp.	59
Simulium variegatum	4
Tabanus sp.	2
Tipula decipiens	5
Tipula fulvipennis	1
Tipula lateralis	153
Tipula sp.	17

VARIA	počet
Acari g.	1493
Acari sp.	2
Asellus aquaticus	21
Calopteryx sp.	4
Calopteryx virgo	6
Cordulegaster boltoni	3
Cordulegaster sp.	1
Crenobia alpina	3
Dugesia gonocephala	28
Dugesia gonocephala cf.	21
Dugesia sp.	18
Gammarus fossarum	10
Gomphidae fam.	1
Helobdella stagnalis	1
Hydracarina sp.	64
Nematoda g.	13
Nematoda g. sp.	50
Onychogomphus forcipatus	2
Ophiogomphus cecilia	10
Ostracoda g.	10
Piscicola geometra	1
Polycelis nigra	5
Polycelis sp.	6
Sialis fuliginosa	9
Sialis lutaria	11
Sialis nigripes	10
Sialis sp.	14
Simulium ornatum	1
Tricladida g.	2

CHIRONOMIDAE	počet
<i>Ablabesmyia longistyla</i>	27
<i>Ablabesmyia</i> sp.	68
<i>Apsectrotanypus trifascipennis</i>	264
<i>Brillia longifurca</i>	12
<i>Brillia modesta</i>	15
<i>Brillia longifurca</i>	2
<i>Cladotanytarsus</i> sp.	16
<i>Cladotanytarsus vanderwulpi</i> -Gr.	1
<i>Cladotanytarsus vanderwulpi</i> -Gr. cf.	8
<i>Conchapelopia</i> sp.	291
<i>Conchapelopia</i> sp. cf.	16
<i>Corynoneura lobata</i>	33
<i>Corynoneura</i> sp.	5
<i>Corynoneura</i> sp. cf.	3
<i>Cricotopus albiforceps</i> cf.	1
<i>Cricotopus annulator</i>	1
<i>Cricotopus annulator</i> cf.	14
<i>Cricotopus bicinctus</i>	12
<i>Cricotopus pulchripes</i> cf.	11
<i>Cricotopus</i> sp.	212
<i>Cricotopus</i> sp. cf.	10
<i>Cricotopus sylvestris</i> -Gr.	1
<i>Cricotopus sylvestris</i> -Gr. cf.	1
<i>Cricotopus tremulus</i>	17
<i>Cricotopus tremulus</i> cf.	4
<i>Cricotopus tremulus</i> -Gr.	1
<i>Cricotopus triannulatus</i> cf.	15
<i>Cricotopus trifascia</i> -Gr.	1
<i>Cricotopus vierriensis</i> cf.	4
<i>Cricotopus albiforceps</i> cf.	2
<i>Cricotopus annulator</i> cf.	8
<i>Cricotopus bicinctus</i>	24
<i>Cricotopus tremulus</i>	33
<i>Cricotopus tremulus</i> -Gr.	1
<i>Cricotopus triannulatus</i> cf.	2
<i>Cricotopus trifascia</i> -Gr.	14
<i>Cryptochironomus</i> sp.	72
<i>Demicrochironomus</i> sp.	37
<i>Demicrochironomus vulneratus</i>	199
<i>Diamesa cinerella</i> -Gr.	18
<i>Diamesa insignipes</i>	2
<i>Diamesa</i> sp.	6
<i>Diamesa tonsa</i>	1
<i>Diamesa cinerella</i> -Gr.	1
<i>Dicrotendipes</i> sp. cf.	20
<i>Diplocladius cultiger</i>	1
<i>Epoicocladius ephemerae</i>	87
<i>Epoicocladius flavens</i>	181
<i>Eukiefferiella devonica</i>	1
<i>Eukiefferiella brevicealcar</i>	124
<i>Eukiefferiella claripennis</i> cf.	2

CHIRONOMIDAE	počet
<i>Eukiefferiella clypeata</i>	397
<i>Eukiefferiella coerulescens</i>	2
<i>Eukiefferiella coerulescens</i> cf.	21
<i>Eukiefferiella devonica</i>	170
<i>Eukiefferiella fuldensis</i> cf.	3
<i>Eukiefferiella gracei</i> -Gr.	2
<i>Eukiefferiella lobifera</i> cf.	1
<i>Eukiefferiella similis</i>	17
<i>Eukiefferiella similis</i> cf.	22
<i>Eukiefferiella similis</i> -Gr.	7
<i>Eukiefferiella</i> sp.	43
<i>Eukiefferiella brevicealcar</i>	9
<i>Eukiefferiella clypeata</i>	43
<i>Eukiefferiella devonica</i>	1
<i>Eukiefferiella gracei</i> -Gr.	1
<i>Eukiefferiella similis</i>	8
<i>Glyptotendipes</i> sp.	1
<i>Heleniella serratosioi</i>	85
<i>Heleniella</i> sp.	8
<i>Heterotrissocladius marcidus</i>	229
<i>Heterotrissocladius</i> sp. cf.	1
<i>Chaetocladius</i> sp. cf.	56
Chironomidae g.	1
Chironomidae g. sp.	61
<i>Krenosmittia</i> sp. cf.	1
<i>Lepidostoma hirtum</i>	1
<i>Limnophyes</i> sp.	4
<i>Limnophyes</i> sp. cf.	1
<i>Macropelopia nebulosa</i>	11
<i>Macropelopia</i> sp.	5
<i>Metriocnemus fuscipes</i> -Gr.	1
<i>Micropsectra apposita</i> -Gr.	98
<i>Micropsectra atrofasciata</i> -Gr.	264
<i>Micropsectra</i> sp.	4
<i>Micropsectra</i> sp. cf.	1
<i>Micropsectra apposita</i> -Gr.	1
<i>Micropsectra atrofasciata</i> -Gr.	3
<i>Microtendipes pedellus</i> -Gr.	500
<i>Microtendipes rydalensis</i> -Gr.	45
<i>Microtendipes pedellus</i> -Gr.	1
<i>Nanocladius rectinervis</i>	7
<i>Nanocladius</i> sp. cf.	6
<i>Natarsia</i> sp.	34
<i>Nilotanypus dubius</i>	21
<i>Odontomesa fulva</i>	2
Orthocladiinae g. sp.	79
<i>Orthocladius frigidus</i>	28
<i>Orthocladius lignicola</i>	2
<i>Orthocladius oblidens</i>	20
<i>Orthocladius rivicola</i> -Gr.	99
<i>Orthocladius rivicola</i> -Gr. Cf.	78

CHIRONOMIDAE	počet
<i>Orthocladius rivulorum</i>	1
<i>Orthocladius rubicundus</i>	46
<i>Orthocladius rubicundus</i> cf.	17
<i>Orthocladius</i> sp.	56
<i>Orthocladius</i> sp. cf.	114
<i>Orthocladius oblidens</i>	4
<i>Orthocladius rivicola</i> -Gr.	8
<i>Orthocladius rubicundus</i>	11
<i>Orthocladius</i> sp.	45
<i>Paracladopelma</i> sp.	2
<i>Parakiefferiella</i> sp.	13
<i>Parakiefferiella</i> sp. cf.	3
<i>Parametricnemus stylatus</i>	112
<i>Paratendipes albimanus</i> -Gr.	92
<i>Paratrichocladius rufiventris</i>	32
<i>Paratrichocladius rufiventris</i> cf.	3
<i>Paratrichocladius</i> sp.	2
<i>Phaenopsectra</i> sp.	55
<i>Polypedilum albicorne</i>	39
<i>Polypedilum albicorne</i> cf.	79
<i>Polypedilum bicrenatum</i>	266
<i>Polypedilum convictum</i>	204
<i>Polypedilum convictum</i> cf.	8
<i>Polypedilum laetum</i>	21
<i>Polypedilum laetum</i> cf.	5
<i>Polypedilum pedestre</i>	11
<i>Polypedilum scalaenum</i>	133
<i>Polypedilum scalaenum</i> cf.	3
<i>Polypedilum sordens</i> cf.	1
<i>Polypedilum</i> sp.	11
<i>Potthastia gaedii</i>	10
<i>Potthastia longimana</i>	123
<i>Potthastia montium</i>	12
<i>Procladius</i> sp.	21
<i>Prodiamesa olivacea</i>	134
<i>Pseudorthocladius</i> sp.	1
<i>Pseudorthocladius</i> sp. cf.	1
<i>Rheocricotopus effusus</i>	10
<i>Rheocricotopus fuscipes</i>	18
<i>Rheocricotopus chalybeatus</i>	9
<i>Rheotanytarsus</i> sp.	4059
<i>Saetheria</i> sp.	12
<i>Stempellinella brevis</i>	404
<i>Stempellinella minor</i>	1
<i>Stictochironomus</i> sp.	58
<i>Symbiocladius rhithrogenae</i>	2
<i>Synorthocladius semivirens</i>	47
<i>Synorthocladius</i> g. sp.	8
Tanypodinae g. sp.	29
<i>Tanytarsini</i> g. sp.	1
<i>Tanytarsus curticornis</i>	20

CHIRONOMIDAE	počet
<i>Tanytarsus</i> sp.	36
<i>Thienemanniella</i> sp.	49
<i>Thienemanniella</i> sp. cf. <i>flaviforceps</i>	1
<i>Thienemanniella vittata</i>	77
<i>Thienemannimyia</i> sp.	202
<i>Thienemannimyia</i> sp. cf.	109
<i>Trissopelopia</i> sp.	7
<i>Tvetenia bavarica</i>	421
<i>Tvetenia disvoloripes</i>	681
<i>Tvetenia</i> sp.	216
<i>Tvetenia bavarica</i>	1
<i>Virgatanytarsus</i> sp.	6820
<i>Zavrelimyia</i> sp.	22

OLIGOCHAETA	počet
<i>Aulodrilus japonicus</i>	344
<i>Aulodrilus</i> sp.	16
<i>Bothrioneurum vej dovskyanum</i>	8
<i>Bythonomus</i> sp. cf.	1
<i>Cernosvitoviella</i> sp.	8
<i>Cernosvitoviella</i> sp. cf.	1
<i>Cognettia</i> sp.	863
<i>Cognettia</i> sp. cf.	6
<i>Cricotopus</i> sp.	1
<i>Demicryptochironomus vulneratus</i>	1
<i>Eiseniella tetraedra</i>	74
Enchytraeidae g.	5
Enchytraeidae g. sp.	6
<i>Enchytraeus</i> sp. cf.	3
<i>Fridericia</i> sp.	14
<i>Haplotaxis gordioides</i>	27
<i>Henlea</i> sp.	5
<i>Henlea</i> sp. cf.	2
<i>Ilyodrilus templetoni</i> cf.	9
<i>Limnodrilus claparedeanus</i>	4
<i>Limnodrilus hoffmeisteri</i>	118
<i>Limnodrilus</i> sp.	605
Lumbricidae g. sp.	40
<i>Lumbriculus variegatus</i>	28
<i>Lumbriculus variegatus</i> cf.	4
<i>Marionina riparia</i> cf.	2
Naididae g. sp.	1
<i>Nais alpina</i>	260
<i>Nais communis</i>	7
<i>Nais elinguis</i>	5
<i>Nais variabilis</i>	2
<i>Ophidonais serpentina</i>	8
<i>Oreodytes sanmarkii</i>	1
<i>Piguetiella blanci</i>	100
<i>Polypedilum bicrenatum</i>	1
<i>Potamothrix</i> sp. cf.	4

OLIGOCHAETA	počet
Pristina aequisetata	1
Pristina sp.	6
Propappus volki	4838
Psammoryctides albicola	80
Psammoryctides albicola cf.	42
Psammoryctides sp.	1
Psammoryctides sp. cf.	1
Rheotanytarsus sp.	3
Rhyacodrilus coccineus	27
Rhyacodrilus coccineus cf.	3
Slavina appendiculata	7
Specaria josinae	49
Spirosperma ferox	45
Stylaria lacustris	16
Stylodrilus brachystylus	7220
Stylodrilus brachystylus cf.	1189
Stylodrilus heringianus	469
Stylodrilus heringianus cf.	97
Stylodrilus sp.	3966
Synorthocladius semivirens	1
Tasserkidrilus sp. cf.	13
Trichodrilus sp. cf.	3
Tubifex ignotus	255
Tubifex tubifex	27
Tubifex tubifex cf.	12
Tubificidae g.	30
Tubificidae g. sp.	102
Synorthocladius semivirens	1
Tasserkidrilus sp. cf.	13

PLECOPTERA	počet
Amphinemura sp.	254
Amphinemura sulcicollis	979
Brachyptera seticornis	19
Brachyptera sp.	4
Caenis beskidensis	1
Capnia bifrons	3
Capnia sp.	2
Capnopsis schilleri	63

PLECOPTERA	počet
Isoperla sp.	2456
Dinocras cephalotes	184
Epeorus assimilis	2
Ephemera danica	4
Ephemerella mucronata	1
Habrophlebia lauta	2
Heptagenia sulphurea	1
Chloroperla tripunctata	371
Chloroperla sp.	199
Chloroperlidae sp.	336
Isoperla oxylepis	911
Isoperla difformis	621
Leuctra aurita	723
Leuctra teriolensis	515
Leuctra sp.	222
Leuctra hippopus	140
Leuctra inermis	87
Leuctra autumnalis	3
Leuctra nigra	3
Nemoura avicularis	16
Nemoura flexuosa	10
Nemoura sp.	8
Paraleptophlebia submarginata	1
Perla marginata	177
Perla sp.	2
Perla abdominalis	1
Perlodes microcephalus	217
Perlodes dispar	207
Perlodes sp.	61
Protonemura meyeri	89
Protonemura sp.	61
Protonemura intricata	9
Protonemura nitida	6
Rhabdiopteryx sp.	6
Rhabdiopteryx navicula	2
Rhithrogena sp.	30
Siphonoperla sp.	502
Siphonoperla torrentium	275
Taeniopterygidae fam.	13
Taeniopteryx nebulosa	86
Taeniopteryx hubaulti	1
Torleya major	21

TRICHOPTERA	počet
Lepidostoma hirtum	2822
Agapetus fuscipes	1442
Agapetus sp.	130
Agraylea sexmaculata	1
Agriotypus armatus	24
Allogamus auricollis	2
Allogamus unctatus	1
Anabolia furcata	6
Anomalopterygella chauviniana	256
Athripsodes bilineatus	239
Athripsodes sp.	80
Athripsodes cinereus	47
Athripsodes albifrons	6
Brachycentrus montanus	217
Brachycentrus subnubilus	98
Ceraclaea annulicornis	6
Ceraclaea sp.	2
Cyrnus trimaculatus	2
Drusus annulatus	8
Drusus monticola	7
Drusus sp.	4
Ecclisopteryx dalecarlica	896
Ecclisopteryx madida	3
Glossosoma conformis	5
Glossosomatidae fam.	4
Goera pilosa	500
Goeridae fam.	92
Halesus tessellatus	22
Halesus sp.	17
Halesus digitatus	7
Hydatophylax infumatus	1
Hydropsyche sp.	1422
Hydropsyche pellucidula	1403
Hydropsyche siltalai	229
Hydropsyche silfvenii	202
Chaetopteryx major	3
Ithytrichia lamellaris	1388
Lepidostoma basale	815
Lepidostoma sp.	54
Lepidostoma hirtum cf.	1
Lepidostoma hirtum	98
Lepidostoma basale	12
Lepidostomatidae sp.	765
Lepidostomatidae fam.	30
Leptoceridae fam.	2
Limnephilidae fam.	229

TRICHOPTERA	počet
Silo nigricornis	3519
Limnephilidae g.	3
Limnephilus sp.	6
Limnephilus ignavus cf.	1
Lithax niger	1
Lype sp.	3
Lype reducta cf.	1
Micrasema minimum	470
Micrasema longulum	416
Micropterna lateralis	7
Mystacides azurea	6
Mystacides sp.	4
Mystacides longicornis	1
Neureclipsis bimaculata	2
Odontocerum albicorne	78
Oecetis testacea	8
Oecetis sp.	1
Orectochilus villosus	17
Oxyethira sp.	1
Philopotamus montanus	1
Plectrocnemia conspersa	92
Plectrocnemia sp. cf.	2
Polycentropodidae fam.	7
Polycentropopus flavomaculatus	6
Polycentropus flavomaculatus	407
Polycentropus sp.	6
Polycentropus maculatus cf.	4
Potamophylax latipennis	25
Potamophylax sp.	7
Potamophylax luctuosus	1
Psychomyia pusilla	37
Rhyacophila sp.	178
Rhyacophila nubila	69
Rhyacophila dorsalis cf.	32
Rhyacophila dorsalis	12
Rhyacophila fasciata	5
Rhyacophila evoluta	1
Sericostoma sp.	3246
Sericostoma personatum	7
Silo piceus	269
Silo sp.	78
Silo pallipes	2
Silo nigricornis	1376
Silo piceus	46
Synagapetus sp.	1

Příloha VI. - Tabulka počtů nalezených jedinců daných taxonů
na jednotlivých lokalitách a habitatech
v letech 2018-2020

JARO 2018	COLEO	TRICHO	PLECO	EPHE	DIP	VAR	CHIRO	OLIGO	HIR	MOL	CELKEM
Řasnice ústí	603	598	310	718	250	21	293	880	5	6	3684
Studená Vltava nad Hučínou	213	371	275	110	276	54	462	476	0	24	2261
Teplá Vltava Dobrá	316	420	122	689	73	13	34	2559	16	44	4286
Teplá Vltava Chlum	512	472	237	1147	143	32	296	2064	19	26	4948
Teplá Vltava nad Řasnicí	327	716	320	373	393	39	738	1006	2	17	3931
Vltava nad Ovesnou	488	556	259	267	233	23	296	1550	3	16	3691
<i>celkem</i>	<i>2459</i>	<i>3133</i>	<i>1523</i>	<i>3304</i>	<i>1368</i>	<i>182</i>	<i>2119</i>	<i>8535</i>	<i>45</i>	<i>133</i>	
PODZIM 2018	COLEO	TRICHO	PLECO	EPHE	DIP	VAR	CHIRO	OLIGO	HIR	MOL	CELKEM
Řasnice ústí	29	217	225	880	137	40	59	58	2	6	1653
Studená Vltava nad Hučínou	314	0	432	245	177	99	78	16	0	2	1363
Teplá Vltava Dobrá	147	29	197	497	175	19	47	101	13	16	1241
Teplá Vltava Chlum	134	0	378	578	152	49	52	102	46	6	1497
Teplá Vltava nad Řasnicí	278	0	392	507	86	15	34	110	1	6	1429
Vltava nad Ovesnou	118	433	243	295	303	56	45	104	10	28	1635
<i>celkem</i>	<i>1020</i>	<i>679</i>	<i>1867</i>	<i>3002</i>	<i>1030</i>	<i>278</i>	<i>315</i>	<i>491</i>	<i>72</i>	<i>64</i>	
JARO 2019	COLEO	TRICHO	PLECO	EPHE	DIP	VAR	CHIRO	OLIGO	HIR	MOL	CELKEM
Řasnice ústí	795	1082	837	989	1059	85	142	410	10	23	5432
Studená Vltava nad Hučínou	814	701	277	129	494	195	931	1491	0	5	5037
Teplá Vltava Dobrá	2065	2171	838	1225	710	0	384	2516	11	2	9922
Teplá Vltava Chlum	502	1037	219	852	244	61	708	2382	12	12	6029
Teplá Vltava nad Řasnicí	426	702	585	512	1050	111	190	421	0	21	4018
Vltava nad Ovesnou	320	458	63	255	108	82	1076	1590	14	9	3975
<i>celkem</i>	<i>4922</i>	<i>6151</i>	<i>2819</i>	<i>3962</i>	<i>3665</i>	<i>534</i>	<i>3431</i>	<i>8810</i>	<i>47</i>	<i>72</i>	
PODZIM 2019	COLEO	TRICHO	PLECO	EPHE	DIP	VAR	CHIRO	OLIGO	HIR	MOL	CELKEM
Řasnice ústí	192	1088	161	322	203	0	435	39	3	24	2473
Studená Vltava nad Hučínou	539	1040	707	518	314	95	185	306	0	13	3717
Teplá Vltava Dobrá	527	1693	262	593	244	64	150	191	4	75	3803
Teplá Vltava Chlum	808	2082	393	558	573	134	1921	1597	18	52	8136
Teplá Vltava nad Řasnicí	328	1132	769	397	248	72	466	35	0	2	3449
Vltava nad Ovesnou	700	1280	272	316	698	0	8902	55	5	9	12433
<i>celkem</i>	<i>3094</i>	<i>8315</i>	<i>2564</i>	<i>2704</i>	<i>2280</i>	<i>365</i>	<i>12059</i>	<i>2223</i>	<i>30</i>	<i>175</i>	
JARO 2020	COLEO	TRICHO	PLECO	EPHE	DIP	VAR	CHIRO	OLIGO	HIR	MOL	CELKEM
Teplá Vltava Chlum	318	632	289	965	181	60	177	180	8	34	2844
Teplá Vltava Dobrá	352	1445	376	1418	320	93	957	496	18	25	5500
Řasnice ústí	0	0	0	0	0	0	0	0	0	0	0
Studená Vltava nad Hučínou	0	0	0	0	0	0	0	0	0	0	0
Teplá Vltava nad Řasnicí	0	0	0	0	0	0	0	0	0	0	0
Vltava nad Ovesnou	0	0	0	0	0	0	0	0	0	0	0
<i>celkem</i>	<i>670</i>	<i>2077</i>	<i>665</i>	<i>2383</i>	<i>501</i>	<i>153</i>	<i>1134</i>	<i>676</i>	<i>26</i>	<i>59</i>	
PODZIM 2020	COLEO	TRICHO	PLECO	EPHE	DIP	VAR	CHIRO	OLIGO	HIR	MOL	CELKEM
Teplá Vltava Chlum	253	647	240	742	310	57	65	106	11	145	2576
Teplá Vltava Dobrá	359	1308	219	779	273	81	86	134	29	174	3442
Řasnice ústí	0	0	0	0	0	0	0	0	0	0	0
Studená Vltava nad Hučínou	0	0	0	0	0	0	0	0	0	0	0
Teplá Vltava nad Řasnicí	0	0	0	0	0	0	0	0	0	0	0
Vltava nad Ovesnou	0	0	0	0	0	0	0	0	0	0	0
<i>celkem</i>	<i>612</i>	<i>1955</i>	<i>459</i>	<i>1521</i>	<i>583</i>	<i>138</i>	<i>151</i>	<i>240</i>	<i>40</i>	<i>319</i>	

JARO 2018	COLEO	TRICHO	PLECO	EPHE	DIP	VAR	CHIRO	OLIGO	HIR	MOL	CELKEM
dřevo	163	598	476	433	186	29	479	645	11	43	3063
kameny	486	549	269	777	0	60	281	1109	18	6	3555
valouny	0	0	0	0	0	0	0	0	0	0	0
štěrk	318	212	52	345	88	9	12	1238	4	8	2286
štěrkopísek	552	689	214	856	269	31	301	3808	4	10	6734
písek	180	372	88	216	330	27	302	1490	8	48	3061
makrofyta	760	713	424	677	329	26	744	245	0	18	3936
<i>celkem</i>	2459	3133	1523	3304	1202	182	2119	8535	45	133	
PODZIM 2018	COLEO	TRICHO	PLECO	EPHE	DIP	VAR	CHIRO	OLIGO	HIR	MOL	CELKEM
dřevo	62	168	205	399	26	78	55	58	22	0	1073
kameny	222	77	237	1048	0	96	60	78	0	7	1825
valouny	0	0	0	0	0	0	0	0	0	0	0
štěrk	85	79	197	277	160	23	9	64	29	12	935
štěrkopísek	174	128	553	543	243	53	40	122	12	17	1885
písek	172	93	216	173	308	3	69	152	0	6	1192
makrofyta	305	134	459	562	80	25	82	17	9	22	1695
<i>celkem</i>	1020	679	1867	3002	817	278	315	491	72	64	
JARO 2019	COLEO	TRICHO	PLECO	EPHE	DIP	VAR	CHIRO	OLIGO	HIR	MOL	CELKEM
dřevo	453	915	615	633	787	142	1452	394	16	14	5421
kameny	977	1241	834	994	0	117	96	945	4	19	5227
valouny	723	587	409	590	365	88	551	1674	0	10	4997
štěrk	1421	1029	299	606	242	47	367	3492	14	1	7518
štěrkopísek	327	863	157	546	392	39	40	1372	0	9	3745
písek	136	207	47	107	199	29	54	501	3	11	1294
makrofyta	885	1309	458	486	362	72	871	432	10	8	4893
<i>celkem</i>	4922	6151	2819	3962	2347	534	3431	8810	47	72	
PODZIM 2019	COLEO	TRICHO	PLECO	EPHE	DIP	VAR	CHIRO	OLIGO	HIR	MOL	CELKEM
dřevo	108	189	296	246	31	7	69	13	1	0	960
kameny	599	1195	699	625	0	171	553	259	4	58	4163
valouny	643	1520	235	309	359	71	1013	154	2	37	4343
štěrk	651	1565	407	670	393	84	326	372	4	33	4505
štěrkopísek	510	1613	354	499	347	61	189	540	9	13	4135
písek	164	400	38	102	635	133	139	867	2	7	2487
makrofyta	419	1833	535	253	233	40	9770	18	8	27	13136
<i>celkem</i>	3094	8315	2564	2704	1998	567	12059	2223	30	175	
JARO 2020	COLEO	TRICHO	PLECO	EPHE	DIP	VAR	CHIRO	OLIGO	HIR	MOL	CELKEM
dřevo	2	55	27	13	1	0	76	1	2	0	177
kameny	193	212	101	292	0	0	146	85	9	13	1051
valouny	126	349	228	571	139	16	108	78	2	16	1633
štěrk	125	584	81	690	120	23	143	90	2	13	1871
štěrkopísek	48	111	20	271	76	20	125	141	9	5	826
písek	7	23	0	23	1	18	71	158	1	2	304
makrofyta	169	743	208	523	98	76	465	123	1	10	2416
<i>celkem</i>	670	2077	665	2383	435	153	1134	676	26	59	
PODZIM 2020	COLEO	TRICHO	PLECO	EPHE	DIP	VAR	CHIRO	OLIGO	HIR	MOL	CELKEM
dřevo	2	46	10	70	8	2	9	1	4	0	152
kameny	93	183	48	173	0	23	23	44	1	100	688
valouny	122	419	131	367	99	25	30	54	3	78	1328
štěrk	128	544	86	488	154	7	3	23	5	77	1515
štěrkopísek	36	212	33	174	120	15	64	79	24	21	778
písek	8	13	7	44	22	3	5	0	1	1	104
makrofyta	223	538	144	205	99	63	17	39	2	42	1372
<i>celkem</i>	612	1955	459	1521	502	138	151	240	40	319	

Příloha VII – Indexy biodiverzity vzorkovaných habitatů a nalezené EPT taxony
v letech 2018–2019

Teplá Vltava - Dobrá						
		J-2018	P-2018	J-2019	P-2019	
EPEHEMEROPTERA	Baetis liebenauae			11		
	Baetis muticus	66	16	121	122	
	Baetis rhodani	27	16	170	106	
	Baetis scambus			1		
	Caenis pseudovivulorum				2	
	Caenis sp.		2			
	Centropilum luteolum			5		
	Ecdyonurus sp.				2	
	Ecdyonurus submontanus				17	
	Epeorus assimilis			8	13	
	Ephemera danica	34	38	5	30	
	Ephemerella mucronata	26		120	22	
	Ephemerella sp.	1				
	Habroleptoides confusa			1	1	
	Habrophlebia lauta	1				
	Heptagenia sp.	1	1		1	
	Heptagenia sulphurea	1	13		9	
	Paraleptophlebia submarginata	22	35		17	
	Rhithrogena hercynia	1	3	11	10	
	Rhithrogena semicolorata	16	5	112	21	
Torleya major	10	17	41	28		
PLECOPTERA	Amphinemura sp.			3	8	
	Amphinemura sulciollis		12	135		
	Brachyptera sp.			2		
	Capnia sp.	1				
	Capnopsis schilleri	3				
	Dinocras cephalotes	2	8	8	54	
	Chloroperla sp.			1		
	Chloroperla tripunctata	1		2	4	
	Isoperla difformis	1	64	2	65	
	Isoperla oxylepis	9		136		
	Isoperla sp.	50	56	376	65	
	Leuctra aurita			1	8	
	Leuctra hippopus	15				
	Leuctra nigra			1		
	Leuctra teriolensis				50	
	Nemoura sp.	1				
	Perla marginata	1	8	6	11	
	Perla sp.	1				
	Perlodes dispar				25	
	Perlodes microcephalus	4	17	76		
	Protonemura meyeri				8	
	Protonemura nitida			2		
	Rhabdiopteryx navicula				2	
	Rhabdiopteryx sp.				2	
	Siphonoperla sp.	10	24		14	
	Siphonoperla torrentium	10		36		
	Taeniopteryx nebulosa			3	5	
	Torleya major				1	
	TRICHOPTERA	Agapetus fuscipes		29		68
		Agapetus sp.		1		
Agriotypus armatus					8	
Anomalopterygella chauviniana			26		19	
Athripsodes bilineatus			1		22	
Athripsodes cinereus					8	
Ceraclea sp.			1			
Drusus annulatus					7	
Drusus monticola			7			
Ecclisopteryx dalecarlica			44	1	82	
Ecclisopteryx madida			3			
Glossosoma conformis					2	
Glossosomatidae fam.			1	1		
Goera pilosa					112	
Goeridae fam.			16			
Halesus sp.				2	2	
Hydropsyche pellucidula			33	55	68	
Hydropsyche silfvenii			6		28	
Ithytrichia lamellaris			4		154	
Lepidostoma basale			3		234	
Lepidostoma hirtum			4	24	90	
Limnephilidae fam.			2	4	8	
Micrasema longulum				1	22	
Micrasema minimum					10	
Odontocerum albicorne			2	2	10	
Oecetis testacea					1	
Orectochilus villosus					17	
Plectrocnemia sp. cf.			1	1		
Polycentropodidae fam.			2			
Polycentropus flavomaculatus			7	5	2	
Polycentropus sp.			6			
Psychomyia pusilla				2		
Rhyacophila dorsalis				10		
Rhyacophila sp.		1	11	4		
Sericostoma personatum		1				
Sericostoma sp.		17	94	150		
Silo nigricornis				597		
Silo piceus		94		517		
Silo nigricornis		35		336		
Silo piceus			46			

odběr	J-2018	P-2018	J-2019	P-2019
počet jedinců	1231	989	4234	2548
počet druhů	59	45	50	47
I_{div}	0,0479	0,0455	0,0118	0,0184

Teplá Vltava - Chlum

Ephemeroptera					Trichoptera						
	J-2018	P-2018	J-2019	P-2019		J-2018	P-2018	J-2019	P-2019		
EPHEMEROPTERA	Baetis liebenauae		1		TRICHOPTERA	Agapetus fuscipes	67	1	46	218	
	Baetis muticus	127	120	98		25	Agapetus sp.	2			
	Baetis rhodani	222	22	93		31	Anomalopterygella chauviniana	6		20	
	Caenis sp.	1					Athripsodes albifrons			2	
	Ecdyonurus sp.		16				Athripsodes bilineatus	2	2		14
	Ecdyonurus submontanus					13	Brachycentrus montanus	1			8
	Epeorus assimilis			11		8	Brachycentrus subnubilus		4		
	Ephemera danica	13	6	17		18	Ceraclea annulicornis	1	2		
	Ephemera mucronata	42		51		8	Ceraclea sp.				1
	Ephemerella sp.		1				Ecclisopteryx dalecarlica	6		24	16
	Habroleptoides confusa	1					Goera pilosa	1	27	60	21
	Heptagenia sp.	1	32			14	Goeridae fam.	12			
	Heptagenia sulphurea		35	4		42	Hydropsyche pellucidula	32	53	33	189
	Leptophlebia marginata	1					Hydropsyche silfvenii	5	3	17	20
	Paraleptophlebia submarginata	8	65	10		4	Ithytrichia lamellaris		4	8	58
	Rhithrogena semicolorata	392	30	77			Lepidostoma basale	15	10	107	39
	Rhithrogena sp.	300	208	314		351	Lepidostoma hirtum	30	159	116	424
	Torleya major	18	42	31		44	Lepidostomatidae sp.				345
	PLECOPTERA	Amphinemura sp.	1			2	5	Limnephilidae g.	3		
Amphinemura sulcirostris		16		39	3	Lype sp.			1		
Baetis muticus			15			Micrasema longulum	8	8	1	11	
Dinocroas cephalotes			2	1	26	Mystacides longicornis			1		
Ephemera danica			4			Mystacides sp.		1			
Habrophlebia lauta			1			Odontocerum albicorne				1	
Heptagenia sulphurea			1			Plectrocnemia conspersa			1		
Chloroperla sp.		12	31			Polycentropus flavomaculatus	1	13	3	69	
Chloroperla tripunctata		26		3	30	Potamophylax latipennis			3		
Chloroperlidae sp.					39	Psychomyia pusilla	3		4	8	
Isoperla difformis		1	118	9	3	Rhyacophila dorsalis cf.				3	
Isoperla oxylepis		43		23		Rhyacophila sp.			3	1	
Leuctra aurita		2	2		9	Sericostoma sp.	26	149	34	114	
Leuctra hippopus		3		5		Silo nigricornis		66		375	
Leuctra inermis				2		Silo piceus	81				
Paraleptophlebia submarginata			1			Silo nigricornis	85		499		
Perla marginata		3	7	11	17						
Perlodes dispar					22						
Perlodes microcephalus		10	26	15							
Protonemura meyeri		3		2	1						
Protonemura nitida			1								
Rhithrogena sp.			30								
Siphonoperla sp.		15	9	2	3						
Siphonoperla torrentium		3		9							
Taeniopterygidae fam.					10						
Taeniopteryx nebulosa			30		3						
Torleya major			20								

odběr	J-2018	P-2018	J-2019	P-2019
počet jedinců	1823	1459	2107	3033
počet druhů	51	46	49	49
I_{div}	0,028	0,0315	0,0233	0,0162

Studentá Vltava - nad Hučínou

		J-2018	P-2018	J-2019	P-2019
EPHEMEROPTERA					
Baetis liebenaueri		3	46	8	37
Baetis muticus		50	1	58	36
Baetis rhodani		1	12	4	15
Ecdyonurus sp.		1	7	2	2
Ecdyonurus submontanus		1	2	2	9
Epeorus assimilis		36	6	27	2
Ephemerella danica		5			
Ephemerella microcrata		2		3	1
Habrophlebia laeta					
Heptagenia sp.					3
Heptagenia sulphurea		1	6	6	1
Paraleptophlebia submarginata		1	18		7
Rhinotrogena hercynia					5
Rhinotrogena semicolorata		2		1	5
Torteya major		1	18	42	28
Amphinemura sp.		31	12	10	44
Amphinemura sulcipectus		114		48	
Brachyptera seticornis				1	2
Brachyptera sp.					3
Capnia bifrons		29	2		
Capniopsis schilheri					1
Dinocras cephalotes		2	87	26	
Chloroperla sp.		7		2	130
Chloroperla tripunctata				20	180
Isoperla difformis			49		26
Isoperla oxylopsis		20		17	
Leuctra aurita			35		151
Leuctra hippopus		24		72	
Leuctra inermis		2			
Leuctra nigra		1			
Leuctra terolensis		5			
Nemoura avicularis					4
Nemoura sp.			2		
Periodes microcephalus		2	11		
Periodes sp.				4	31
Protonemura meyeri		6	7	14	13
Protonemura sp.					1
Siphonoperla sp.		3	80		
Siphonoperla torrentium		12		12	
Taeniopterygidae fam.					1
Taeniopteryx hubaulti			1		
Taeniopteryx nebulosa			7		
TRICHOPTERA					
Aegiptus fuscipes		2		64	90
Aegiptus sp.			3		1
Agrionyx armatus					
Anomalopterygetta charovitiana		11		23	7
Athripsodes bilineatus		5	10	3	3
Athripsodes sp.		6		9	3
Brachycentrus montanus		3	4	4	2
Dnusus sp.					2
Ecclisopteryx dalecarlica		11	42	27	93
Glossosomatidae fam.		2			
Goera pilosa				3	11
Halesus digitatus		1			
Halesus vesselatus				1	
Hydatophylax infamatus			1		10
Hydropsyche pellucidula			39	2	
Hydropsyche silfventii		1	19	2	8
Hydropsyche siltalai					1
Chaetopteryx major					3
Ithytricha lamellaris		34	26	39	1
Leptodostoma basale		1	15	14	18
Leptodostoma hirtum		65	28	5	62
Leptodostomidae sp.				48	245
Limnephilidae fam.		50	4		15
Lithax niger			1		
Micrasema longulum		28	25	67	12
Micrasema minimum		44	3	105	11
Mystacides sp.		1			
Neureclipsis bimaculata		2			
Odontocerum albicorne		1	7	14	
Oxyethira sp.				1	
Polycentropus flavomaculatus		6			
Polycentropus flavomaculatus		10	4	18	4
Potamophylax latipennis				15	
Potamophylax luctuosus		1			
Psychomyia pusilla				1	
Rhyacophila dorsalis cf.			1		1
Rhyacophila fasciata			2		
Rhyacophila nubila					1
Sericostoma sp.		34	179	98	200
Silo nigricornis				69	163
Silo piceus		22			

	odběr J-2018	P-2018	J-2019	P-2019
počet jedinců	756	1147	1107	2265
počet druhů	56	46	48	55
Ind	0,07741	0,0401	0,0434	0,0243

Vltava - nad Ovesnou					
		J-2018	P-2018	J-2019	P-2019
EPHEMEROPTERA	Baetis liebenauae		10		
	Baetis muticus	76	62	59	35
	Baetis rhodani	40	7	66	28
	Caenis pseudovivulorum	1			
	Caenis sp.		1		
	Centroptilum luteolum	2		2	
	Ecdyonurus sp.		4		
	Ephemerella danica	19	11	19	5
	Ephemerella mucronata	3		1	
	Habroleptoides confusa			1	
	Habrophlebia lauta	1		1	
	Heptagenia sp.	1	24		5
	Heptagenia sulphurea		8		3
	Paraleptophlebia submarginata	5	120	7	66
	Rhithrogena semicolorata	18		20	
	Rhithrogena sp.	75	32	38	230
	Torleya major	10	5	1	4
PLECOPTERA	Amphinemura sp.		15		1
	Amphinemura sulciollis	71		4	
	Capnopsis schilleri	3		2	4
	Dinocras cephalotes		1		
	Chloroperla sp.	2	15		
	Chloroperla tripunctata	5		24	2
	Isoperla difformis	20	42	4	90
	Isoperla oxylepis	17			
	Leuctra aurita				48
	Leuctra hippopus	35		6	
	Leuctra inermis			3	
	Leuctra teriolensis	14		5	
	Nemoura sp.	2			1
	Perla marginata				1
	Perlodes dispar				23
	Perlodes microcephalus	3	16	2	
	Protonemura meyeri	10			5
	Siphonoperla sp.		34		40
	Siphonoperla torrentium	29		2	
	Taeniopteryx nebulosa		11		1
TRICHOPTERA	Agapetus fuscipes	81	3	37	145
	Agapetus sp.		7		100
	Agriotypus armatus		1		1
	Anomalopterygella chauviniana	2			
	Athripsodes bilineatus		2		68
	Athripsodes cinereus	1		3	31
	Brachycentrus subnubilus		7		71
	Ceraclaea annulicornis				2
	Ecclisopteryx dalecarlica	7	1	3	
	Goera pilosa	6	35	35	108
	Halesus sp.	1			
	Hydropsyche pellucidula	27	30	11	94
	Hydropsyche silfvenii			1	1
	Ithytrichia lamellaris	158	23	45	12
	Lepidostoma basale	57		57	1
	Lepidostoma hirtum	55	107	48	295
	Lepidostoma basale	2			
	Lepidostoma hirtum	76			
	Limnephilidae fam.	3		2	
	Limnephilus ignavus cf.				1
	Limnephilus sp.				6
	Lype reducta cf.		1		
	Lype sp.			1	
	Micrasema longulum	2			6
	Micrasema minimum	1			
	Mystacides azurea		2		
	Mystacides sp.			2	
Odontocerum albicorne		1		5	
Oecetis sp.			1		
Oecetis testacea	2			1	
Plectrocnemia conspersa			22	21	
Polycentropus flavomaculatus	9	5	6	8	
Rhyacophila sp.		1			
Sericostoma sp.	15	107	11	10	
Silo nigricornis	2	87		287	
Silo piceus	5				

odběr	J-2018	P-2018	J-2019	P-2019
počet jedinců	1082	1052	617	2319
počet druhů	51	41	40	45
I_{div}	0,0471	0,039	0,0648	0,0194

Teplá Vltava - nad Rásnicí

		J-2018	P-2018	J-2019	P-2019			J-2018	P-2018	J-2019	P-2019
EPHEMETOPTERA	Baetis alpinus			26		TRICHOPTERA	Agapetus fuscipes	191		72	2
	Baetis muticus	40	45	42	36		Allogamus auricollis	2			
	Baetis rhodani	109	42	111	3		Anomalopterygella chauviniana	89		24	
	Baetis scambus			2			Athripsodes bilineatus			6	23
	Caenis pseudovivulorum	8					Athripsodes sp.	2			
	Caenis sp.	4					Brachycentrus montanus	1		62	126
	Centroptilum luteolum	5	5				Eccloisopteryx dalearlica	17	27	40	100
	Ecdyonurus sp.		7	1	5		Goera pilosa				14
	Ecdyonurus submontanus		4	1	39		Goeridae fam.	25			
	Epeorus assimilis	13	11	53	54		Halesus digitatus	1			
	Epeorus assimilis ex.			1			Halesus sp.	5			
	Ephemera danica	11	13	5	12		Hydropsyche pellucidula		16	6	60
	Ephemera mucronata	62		111	1		Hydropsyche silfvenii		1	4	3
	Ephemera sp.		15				Ithytrichia lamellaris	3	9		30
	Habroleptoides confusa	1	1	1	11		Lepidostoma basale			6	10
	Habrophlebia lauta	5		1	9		Lepidostoma hirtum	5	12	10	18
	Heptagenia sp.				1		Lepidostomatidae sp.				55
	Heptagenia sulphurea		2		4		Leptoceridae fam.	2			
	Paraleptophlebia submarginata	3	71	1	19		Limnephilidae fam.	27		10	
	Rhithrogena carpatalpina				4		Micrasema longulum	28	3	22	15
	Rhithrogena hercynia	2	1	23	8		Micrasema minimum	22		128	61
	Rhithrogena semicolorata	31	10	40			Micropterna lateralis		7		
	Taeniopteryx hubaulti		1				Mystacides azurea				1
Torleya major	21	24	14	150	Odontocerum albicorne				1		
Amphinemura sp.	17	21		27	Plectrocnemia conspersa		44				
Amphinemura sulcicollis	155		87		Plectrocnemia sp. cf.						
Baetis rhodani			2		Polycentropodidae fam.	4					
Baetis sp.			4		Polycentropus flavomaculatus			4	28		
Brachyptera seticornis			14		Polycentropus maculatus cf.				4		
Caenis beskidensis		1			Potamophylax latipennis	1					
Capnia sp.				1	Psychomyia pusilla				9		
Dinocra cephalotes		1	14	5	Rhyacophila dorsalis			2			
Epeorus assimilis			2		Rhyacophila fasciata		2				
Ephemera mucronata			1		Rhyacophila nubila				29		
Chloroperla sp.		3			Sericostoma sp.	222	121	136	181		
Chloroperla tripunctata	3		2	70	Silo nigricornis			92	309		
Chloroperlidae sp.				75	Silo pallipes			2			
Isoperla difformis		18		17	Silo piceus	32					
Isoperla oxylepis	25	6	102	5							
Leuctra aurita		135		200							
Leuctra hippopus	34										
Leuctra nigra			1								
Leuctra teriolensis	5		216								
Nemoura avicularis		4		2							
Nemoura flexuosa				5							
Perla marginata	3	18	8	25							
Perla sp.	1										
Perlodes dispar				43							
Perlodes microcephalus		7	12								
Protonemura intricata	9										
Protonemura meyeri	14		26	2							
Protonemura nitida		3									
Siphonoperla sp.	5	111		32							
Siphonoperla torrentium	10	2	72								
Taeniopterygidae fam.				2							
Taeniopteryx nebulosa		3									

odběr	J-2018	P-2018	J-2019	P-2019
počet jedinců	1394	1182	1799	2298
počet druhů	54	45	55	59
I_{div}	0,0387	0,0381	0,0306	0,0257

Rasnice - ústí

		J-2018	P-2018	J-2019	P-2019			J-2018	P-2018	J-2019	P-2019	
EPHEMEROPTERA	Ameletus inopinatus	1				TRICHOPTERA	Agapetus fuscipes	113	2	70	56	
	Baetis muticus	66	58	97	73		Agapetus sp.		2			
	Baetis rhodani	38	88	70	21		Allogamus unctatus		1			
	Baetis scambus		3				Anomalopterygella chauviniana		13		18	1
	Caenis pseudorivulorum	3			8		Athripsodes bilineatus				10	9
	Caenis sp.	1		2			Athripsodes sp.		3	1		
	Ecdyonurus sp.				1		Brachycentrus montanus			1	4	1
	Ecdyonurus submontanus	2		2			Drusus annulatus					1
	Epeorus assimilis		33	35	13		Ecclisopteryx dalearctica		95	27	66	52
	Ephemerella danica	54	16	33	19		Goera pilosa					4
	Ephemerella mucronata	205	3	454	19		Goeridae fam.		39			
	Habroleptoides confusa			1			Halesus sp.			6		1
	Habrophlebia lauta	5	1	3	2		Hydropsyche pellucidula		25	7	30	69
	Heptagenia sp.		1				Hydropsyche silfvenii		14		12	1
	Heptagenia sulphurea			1	3		Ithytrichia lamellaris		23	1	38	510
	Isoperla sp.		1				Lepidostoma basale		5		60	2
	Paraleptophlebia submarginata	2	155	8	35		Lepidostoma hirtum		10		22	54
	Rhithrogena hercynia			10			Lepidostoma basale			10		
	Rhithrogena semicolorata	162	70	70			Lepidostomatidae fam.					
	Torleya major	64	30	36	66		Lepidostomatidae sp.					40
Amphinemura sp.	42	12		2	Limnephilidae fam.		29		46	1		
PLECOPTERA	Amphinemura sulcicollis	129		156		Lype sp.			1			
	Brachyptera seticornis			4		Micrasema longulum		16		82	4	
	Capnopsis schilleri	2	4	13	1	Micrasema minimum		12		62	8	
	Dinocras cephalotes	2		10	2	Mystacides azurea			1		2	
	Habrophlebia lauta		1			Odontocerum albicorne		1	2	6	3	
	Chloroperla sp.		20			Oecetis testacea			1		1	
	Chloroperla tripunctata	2			3	Philopotamus montanus			1			
	Chloroperlidae sp.				7	Polycentropodidae fam.		1				
	Isoperla difformis		13	2	21	Polycentropus flavomaculatus		2	32	6	55	
	Isoperla oxylepis	22	2	106		Potamophylax latipennis				6		
	Leuctra aurita		65		13	Rhyacophila dorsalis cf.		4			10	
	Leuctra autumnalis				3	Rhyacophila evoluta		1				
	Leuctra hippopus	18				Rhyacophila fasciata		1				
	Leuctra inermis	8				Rhyacophila nubila					3	
	Leuctra teriolensis	6		214		Sericostoma personatum		6				
	Nemoura avicularis	1	5			Sericostoma sp.		104	60	362	129	
	Nemoura flexuosa			4		Silo nigricornis				104	176	
	Perla marginata	1	2	4	9	Silo piceus		10	25			
	Perlodes dispar				2							
	Perlodes microcephalus	1	5	8								
	Protonemura meyeri	1		4	2							
	Protonemura sp.	2	2		2							
	Rhabdiopteryx sp.				3							
	Siphonoperla sp.	6	70		15							
	Siphonoperla torrentium	12		46	5							
	Taeniopteryx nebulosa				9							

odběr	J-2018	P-2018	J-2019	P-2019
počet jedinců	1617	1303	2908	1739
počet druhů	58	48	49	58
I_{div}	0,0359	0,0368	0,0169	0,0334

Příloha VIII – Indexy biodiverzity vzorkovaných habitatů a nalezené EPT taxony
v letech 2018-2020

		DŘEVO													
		J-2018	P-2018	J-2019	P-2019	J-2020	P-2020			J-2018	P-2018	J-2019	P-2019	J-2020	P-2020
EPHEMEROPTERA	Ameletus inopinatus	1						TRICHOPTERA	Agapetus fuscipes	7	2	8			
	Baetis alpinus			3					Allogamus unctatus	1					
	Baetis liebenauae		5						Anabolia furcata						5
	Baetis muticus	187	64	184	111	4	20		Anomalopterygella chauviniana	3		4			
	Baetis rhodani	39	6	70	6	1	10		Athripsodes bilineatus	3	3	5	1		
	Baetis sp.	12		54					Athripsodes cinereus			1			
	Caenis sp.	1							Brachycentrus montanus	2	2	22			
	Centroptilum luteolum	1	5	2					Brachycentrus subnubilus		1			16	
	Ecdyonurus sp.		11		1				Ecclisopteryx dalecarlica	5		1	7		
	Ecdyonurus submontanus	3	3		3				Glossosomatidae fam.	1					
	Epeorus assimilis		8	6	4				Goeridae fam.	2					
	Ephemera danica	35	23	28	5	3			Halesus sp.	1	8	2	1		
	Ephemera mucronata	34		172	2				Halesus tessellatus			1			19
	Ephemera sp.	1							Hydatophylax infumatus		1				
	Habropleptoides confusa	1		2					Hydropsyche pellucidula	27	11	17	5		
	Habroplebia lauta	5	1	4	2	2			Hydropsyche silfvenii	2		4	1		1
	Heptagenia sp.		21		2				Chaetopteryx major				3		
	Heptagenia sulphurea	1		3					Ithytrichia lamellaris	71	3	140			1
	Paraleptophlebia submarginata	37	199	25	80	1	25		Lepidostoma basale	3	15	175	11		
	Rhithrogena semicolorata	23				1			Lepidostoma hirtum	126	64	155	20	9	11
Rhithrogena sp.	31	18	51	13		15	Lepidostomatidae sp.			25	20				
Taeniopteryx hubaulti		1					Leptoceridae fam.	1							
Torleya major	21	34	30	17	1		Limnephilidae fam.	58		36	15	14	1		
PLECOPTERA	Amphinemura sp.	18	1		8			Limnephilus ignavus cf.				1			
	Amphinemura sulcicollis	180		168		1		Limnephilus sp.				6			
	Brachyptera seticornis			4				Lype sp.		1	2				
	Brachyptera sp.		2					Micrasema longulum	11	1	10				
	Capnopsis schilleri	30		8				Micrasema minimum	34	3	12				
	Dinoctra cephalotes	2	6	3	3			Micropterna lateralis		6					
	Chloroperla sp.		10					Mystacides azurea		3					
	Chloroperla tripunctata	8			15	1		Mystacides longicornis			1				
	Chloroperlidae sp.				10			Odontocerum albicorne		2	1				
	Isoperla difformis	1	21	5	38		1	Oecetis testacea	2						
	Isoperla oxylepis	44	1	106		18		Oxyethira sp.			1				
	Leuctra aurita		32		153		6	Plectrocnemia conspersa		14	23	10	2	1	
	Leuctra hippopus	84		9				Plectrocnemia sp. cf.	1						
	Leuctra inermis	1						Polycentropus flavomaculatus	20	22	11	19	3	26	
	Leuctra nigra		1	1				Potamophylax latipennis	1		17				
	Leuctra teriolensis	15		88				Potamophylax luctuosus	1						
	Nemoura avicularis	1	7		4			Psychomyia pusilla			1				
	Nemoura flexuosa			4	5		1	Rhyacophila sp.		9	3				
	Perlodes dispar				8		1	Sericostoma sp.	175	274	119	24	1		
	Perlodes microcephalus	3	5	6		2		Silo nigricornis	1	1	6	16			
Protonemura meyeri	14		33	4			Silo piccus	2							
Protonemura sp.		2	2	2											

	J-2018	P-2018	J-2019	P-2019	J-2020	P-2020
počet vzorků	7	6	6	5	1	1
počet jedinců	1464	1051	2099	724	88	120
počet druhů	62	52	59	43	19	16
Idiv	0,0423	0,0495	0,0281	0,0594	0,2159	0,1333

		KAMENY - TIŠINA													
		J-2018	P-2018	J-2019	P-2019	J-2020	P-2020			J-2018	P-2018	J-2019	P-2019	J-2020	P-2020
EPHEMEROPTERA	Baetis muticus	1						TRICHOPTERA	Agapetus fuscipes	4					
	Baetis rhodani	19							Ecclisopteryx dalecarlica	3					
	Ephemera mucronata	12							Goeridae fam.	6					
	Rhithrogena semicolorata	5							Hydropsyche pellucidula	6					
	Rhithrogena sp.	170							Hydropsyche silfvenii	3					
PLECOPTERA	Amphinemura sulcicollis	2						Ithytrichia lamellaris	3						
	Capnopsis schilleri	1						Lepidostoma basale	1						
	Chloroperla tripunctata	1						Rhyacophila sp.	1						
	Isoperla oxylepis	3						Silo nigricornis	12						
	Isoperla sp.	32						Silo piccus	20						
	Leuctra hippopus	1													
	Leuctra sp.	1													
	Perla sp.	1													
	Perlodes microcephalus	4													
	Siphonoperla sp.	5													
Siphonoperla torrentium	2														

	J-2018	P-2018	J-2019	P-2019	J-2020	P-2020
počet vzorků	1	0	0	0	0	0
počet jedinců	325	0	0	0	0	0
počet druhů	29	0	0	0	0	0
Idiv	0,0892	x	x	x	x	x

		KAMENY - PROUDNICE													
		J-2018	P-2018	J-2019	P-2019	J-2020	P-2020			J-2018	P-2018	J-2019	P-2019	J-2020	P-2020
EPHEMEROPTERA	Baetis muticus	3						TRICHOPTERA	Anomalopterygella chauviniana	9					
	Baetis sp.	1							Ceraclea sp.	1					
	Ephemera danica	14							Ecclisopteryx madida	3					
	Ephemera mucronata	3							Hydropsyche pellucidula	3					
	Heptagenia sp.	1							Polycentropodidae fam.	2					
	Rhithrogena semicolorata	2							Silo piccus	2					
	Rhithrogena sp.	10							Silo sp.	1					
PLECOPTERA	Torleya major	3													
	Leuctra hippopus	1													
	Siphonoperla torrentium	1													

	P-2018	J-2019	P-2019	J-2020	P-2020
počet vzorků	1	0	0	0	0
počet jedinců	60	0	0	0	0
počet druhů	17	0	0	0	0
Idiv	0,2833	x	x	x	x

KAMENY													
	J-2018	P-2018	J-2019	P-2019	J-2020	P-2020		J-2018	P-2018	J-2019	P-2019	J-2020	P-2020
EPHEMEROPTERA	Baetis alpinus			1				Agapetus fuscipes	7	2		8	
	Baetis fuscatus					5		Allogamus unctatus	1				
	Baetis muticus	23	39	52	31	94	8	Anabolia furcata					5
	Baetis rhodani	35	74	65	38	27		Anomalopterygella chauviniana	3			4	
	Caenis pseudorivulorum	8					1	Athripsodes bilineatus	3	3	5	1	
	Caenis sp.	2		2				Athripsodes cinereus				1	
	Centroptilum luteolum		2					Brachycentrus montanus	2	2	22		
	Ecdyonurus submontanus			9	34	1	1	Brachycentrus subnubilus		1		16	
	Ecdyonurus venosus					1		Ecclisopteryx dalecarlica	5		1	7	
	Epeorus assimilis	13	40	56	46			Glossosomatidae fam.	1				
	Epeorus assimilis ex.			1				Goeridae fam.	2				
	Ephemera danica	19	5	23	5	5	11	Halesus sp.	1	8	2	1	
	Ephemera ignita						3	Halesus tessellatus			1		19
	Ephemera mucronata	41		72		11		Hydatophylax infumatus		1			
	Habroleptoides confusa	1	1		2		3	Hydropsyche pellucidula	27	11	17	5	
	Habrophlebia lauta	4		3	1			Hydropsyche silfvenii	2		4	1	1
	Heptagenia sp.					8		Chaetopteryx major				3	
	Heptagenia sulphurea	1	20	7	52	20	28	Ithytrichia lamellaris	71	3	140		
	Paraleptophlebia submarginata		1		9		2	Lepidostoma basale	3	15	175	11	
	Rhithrogena carpatolpina					4		Lepidostoma hirtum	126	64	155	20	9
Rhithrogena hercynia	2	3	27	14			Lepidostomatidae sp.			25	20		
Rhithrogena semicolorata	169	105	71	12	112	2	Leptoceridae fam.	1					
Torleya major	19	25	74	113	16	30	Limnephilidae fam.	58		36	15	14	
PLECOPTERA	Amphinemura sp.	26	9	1	27		Limnephilus ignavus cf.				1		
	Amphinemura sulcicollis	57		67		6	Limnephilus sp.				6		
	Brachyptera seticornis			4			Lype sp.		1	2			
	Brachyptera sp.				1		Micrasema longulum	11	1	10			
	Capnopsis schilleri	3	2	2			Micrasema minimum	34	3	12			
	Dinocras cephalotes		5	10	47	5	2	Micropterna lateralis		6			
	Chloroperla sp.		20	1			Mystacides azurea		3				
	Chloroperla tripunctata	27		3	54	7	Mystacides longicornis			1			
	Chloroperlidae sp.				82		Odontocerum albicorne		2	1			
	Isoperla difformis		6		8		Oecetis testacea	2					
	Isoperla oxylepis	14	7	50		65	Oxyethira sp.			1			
	Leuctra aurita		27		86		Plectrocnemia conspersa		14	23	10	2	
	Leuctra hippopus	4		1			Plectrocnemia sp. cf.	1					
	Leuctra inermis			17			Polycentropus flavomaculatus	20	22	11	19	3	
	Leuctra teriolensis	6		230			Potamophylax latipennis	1		17			
	Perla abdominalis						Potamophylax luctuosus	1					
	Perla marginata	5	33	22	38	4	1	Psychomyia pusilla			1		
	Perlodes dispar				22		13	Rhyacophila sp.		9	3		
	Perlodes microcephalus	6	12	44			Sericostoma sp.	175	274	119	24	1	
	Protonemura meyeri			2			Silo nigricornis	1	1	6	16		
Protonemura nitida		2				Silo piceus	2						
Rhabdiopteryx sp.				1									
Siphonoperla sp.	5	41	1	12									
Siphonoperla torrentium	5		43	5	4								
Taeniopterygidae fam.				2									
Taeniopteryx nebulosa		1											

	J-2018	P-2018	J-2019	P-2019	J-2020	P-2020
počet vzorků	4	5	5	5	2	2
počet jedinců	1191	1588	2651	1960	600	404
počet druhů	57	50	56	56	35	39
Idiv	0,0479	0,0315	0,0211	0,0286	0,0583	0,0965

PLACÁKY													
	J-2018	P-2018	J-2019	P-2019	J-2020	P-2020		J-2018	P-2018	J-2019	P-2019	J-2020	P-2020
EPHEMEROPTERA	Baetis alpinus			22				Athripsodes bilineatus				2	
	Baetis rhodani				1			Brachycentrus montanus			16	60	
	Baetis scambus			2				Ecclisopteryx dalecarlica				15	
	Ecdyonurus sp.			1				Hydropsyche pellucidula				25	
	Ecdyonurus submontanus				15			Hydropsyche silfvenii			2		
	Epeorus assimilis			35	25			Hydropsyche sp.			12	12	
	Ephemera danica				1			Ithytrichia lamellaris				30	
	Ephemera mucronata			20				Lepidostoma basale				10	
	Habroleptoides confusa				10			Lepidostoma hirtum			2	10	
	Habrophlebia lauta				6			Micrasema longulum				5	
PLECOPTERA	Rhithrogena hercynia			12	1			Micrasema minimum			18	50	
	Rhithrogena semicolorata			15				Polycentropus flavomaculatus				9	
	Torleya major				12			Rhyacophila dorsalis			2		
	Amphinemura sp.				2			Rhyacophila nubila				29	
	Amphinemura sulcicollis			2				Rhyacophila sp.			2		
	Brachyptera seticornis			10				Sericostoma sp.			8	70	
	Dinocras cephalotes			6				Silo nigricornis				7	
	Isoperla oxylepis			18									
	Isoperla sp.			10	80								
	Leuctra aurita				20								
PLECOPTERA	Leuctra teriolensis			70									
	Nemoura sp.				1								
	Perla marginata			2	5								
	Perlodes dispar				9								
	Perlodes microcephalus			4									
	Siphonoperla sp.				30								
	Siphonoperla torrentium			32									

	J-2018	P-2018	J-2019	P-2019	J-2020	P-2020
počet vzorků	0	0	1	1	0	0
počet jedinců	0	0	381	560	0	0
počet druhů	0	0	26	30	0	0
Idiv	x	x	0,0682	0,0536	x	x

	J-2018	P-2018	J-2019	P-2019	J-2020	P-2020
kameny	0,0479	0,0315	0,0211	0,0286	0,0583	0,0965
placáky	x	x	0,0682	0,0536	x	x
kameny - tišina	0,0892	x	x	x	x	x
kameny - proudnice	0,2833	x	x	x	x	x
průměr Idiv na vzorek	0,1401	0,0315	0,0447	0,0411	0,0583	0,0965

		VAJLOUNY					
		J-2018	P-2018	J-2019	P-2019	J-2020	P-2020
EPHEMEROPTERA							
Baetis muticus				22	30	84	10
Baetis rhodani				54	28	55	35
Baetis scambus							3
Ecdyonurus sp.					2		1
Ecdyonurus submontanus					12		9
Epeorus assimilis				5	21	7	1
Ephemerella danica				6	6	3	
Ephemerella ignita							5
Ephemerella mucronata				117	15	28	
Habroplocheia lauta					1		
Hepatica sp.					2		
Hepatica sulphurea				1	2		15
Rithrogena hecyntia							
Rithrogena semicolorata					5		
Torleya major				44	66	370	15
Amphinemura sulcipectus				18	4	23	
Brachyptera sp.				50		1	
Capnia sp.					1		
Dinocras cephalotes					1		
Chloroperla sp.				6	2	13	5
Chloroperla tripunctata				6	2	30	9
Chloroperla sp.				2	3		
Chloroperlide sp.					92	15	
Isoperla difformis					7		
Isoperla oxyplepis				75	5	61	
Leuctra aurata					7	15	5
Leuctra intermis					50		
Leuctra terolensis					46		
Perla marginata				2	8	14	10
Periodes dispar					25	7	33
Periodes microcephalus					20		
Protonemura sp.					5		
Siphonoperla sp.							
Siphonoperla torrentium					8		2
							13
TRICHOPTERA							
Agapetus fuscipes							
Agapetus sp.							
Agrionyx armatus							
Amonanoperygella chauviniana							
Athripsodes albifrons				26			
Athripsodes bilineatus					6	22	
Athripsodes cinereus					1		
Brachycentrus montanus				6	27		
Brachycentrus subnubilus							10
Ceraclea annulicornis							1
Eclisoperleya dalecarlica				64	73		
Glossosoma conformis					2		5
Goera pilosa				2	11	1	
Glossosoma conformis					8	127	60
Hydropsyche pelliculata					8	13	15
Hydropsyche silvanti					8		
Hydropsyche siliolai					8	50	7
Ithytrichia imbellaris					8	50	
Lepidostoma basale					20	30	
Lepidostoma hirtum					4	271	23
Lepidostomatidae sp.						60	
Limnephilidae fam.					2		
Micrasema longulum					21	8	3
Micrasema minimum					36	12	
Odonotocopus albicorne					3	4	
Polycentropus flavomaculatus					2	30	20
Psychomyia pusilla						14	1
Rhyacophila dorsalis							6
Rhyacophila nubila					74	235	28
Sericostoma sp.					175	312	116
Silo nigricornis							150
Silo pallipes					2		
Synagapetus sp.							1
		J-2018	P-2018	J-2019	P-2019	J-2020	P-2020
počet vzorků	0	0	4	5	2	2	2
počet jedinců	0	0	1582	2064	1148	917	1118
počet druhů	0	0	45	50	31	39	39
Idiv	x	x	0,0284	0,0242	0,0270	0,0425	

		ŠTĚRK					
		J-2018	P-2018	J-2019	P-2019	J-2020	P-2020
EPHEMEROPTERA							
Baetis fuscatus						10	
Baetis liebenauae				1			
Baetis muticus				9	11	50	32
Baetis rhodani				2	28	90	62
Baetis scambus					1		
Baetis scambus					1	2	
Caenis pseudovivorum							
Caenis sp.				1			
Ecdyonurus sp.					8	2	6
Ecdyonurus submontanus						7	
Epeorus assimilis					10	8	3
Ephemerella danica				4	18	1	8
Ephemerella ignita					1	8	37
Ephemerella mucronata				7		24	2
Ephemerella nubila						2	45
Habroplocheia lauta						1	
Hepatica sulphurea					24		
Paraleptophlebia submarginata					3		1
Rithrogena hecyntia				1		5	3
Rithrogena semicolorata				206	120	14	400
Torleya major				1	30	2	12
Amphinemura sp.					1		
Amphinemura sulcipectus					2		
Brachyptera seticornis						42	
Capnia bifrons					1		
Dinocras cephalotes					1	8	15
Chloroperla sp.					1	18	
Chloroperla tripunctata					4	21	100
Chloroperla sp.						42	
Chloroperlide sp.						19	
Isoperla difformis					30		
Isoperla oxyplepis					6	34	
Leuctra aurata					5		33
Leuctra hippopus						1	
Leuctra intermis						10	
Leuctra terolensis					3	29	
Perla marginata					2	2	10
Periodes dispar					2	10	3
Periodes microcephalus					29		28
Protonemura sp.							
Siphonoperla sp.					8		12
Siphonoperla torrentium					9		23
Taeniopteryx nebulosa					1		
		J-2018	P-2018	J-2019	P-2019	J-2020	P-2020
počet vzorků	4	4	4	4	2	2	2
počet jedinců	609	767	1925	2642	1355	1118	1118
počet druhů	35	41	47	48	34	33	33
Idiv	0,0575	0,0535	0,0244	0,0182	0,0251	0,0295	

		ŠTĚRK					
		J-2018	P-2018	J-2019	P-2019	J-2020	P-2020
EPHEMEROPTERA							
Baetis fuscatus						10	
Baetis liebenauae				1			
Baetis muticus				9	11	50	32
Baetis rhodani				2	28	90	62
Baetis scambus					1		
Baetis scambus					1	2	
Caenis pseudovivorum							
Caenis sp.				1			
Ecdyonurus sp.					8	2	6
Ecdyonurus submontanus						7	
Epeorus assimilis					10	8	3
Ephemerella danica				4	18	1	8
Ephemerella ignita					1	8	37
Ephemerella mucronata				7		24	2
Ephemerella nubila						2	45
Habroplocheia lauta						1	
Hepatica sulphurea					24		
Paraleptophlebia submarginata					3		1
Rithrogena hecyntia				1		5	3
Rithrogena semicolorata				206	120	14	400
Torleya major				1	30	2	12
Amphinemura sp.					1		
Amphinemura sulcipectus					2		
Brachyptera seticornis						42	
Capnia bifrons					1		
Dinocras cephalotes					1	8	15
Chloroperla sp.					1	18	
Chloroperla tripunctata					4	21	100
Chloroperla sp.						42	
Chloroperlide sp.						19	
Isoperla difformis					30		
Isoperla oxyplepis					6	34	
Leuctra aurata					5		33
Leuctra hippopus						1	
Leuctra intermis						10	
Leuctra terolensis					3	29	
Perla marginata					2	2	10
Periodes dispar					2	10	3
Periodes microcephalus					29		28
Protonemura sp.							
Siphonoperla sp.					8		12
Siphonoperla torrentium					9		23
Taeniopteryx nebulosa					1		
TRICHOPTERA							
Agapetus fuscipes							
Agapetus sp.							
Agrionyx armatus							
Amonanoperygella chauviniana							
Athripsodes albifrons				26			
Athripsodes bilineatus					6	22	
Athripsodes cinereus					1		
Brachycentrus montanus				6	27		
Brachycentrus subnubilus							10
Ceraclea annulicornis							1
Eclisoperleya dalecarlica				64	73		
Glossosoma conformis					2		5
Goera pilosa				2	11	1	
Glossosoma conformis					8	127	60
Hydropsyche pelliculata					8	13	15
Hydropsyche silvanti					8		
Hydropsyche siliolai					8	50	7
Ithytrichia imbellaris					8	50	
Lepidostoma basale					20	30	
Lepidostoma hirtum					4	271	23
Lepidostomatidae sp.						60	
Limnephilidae fam.					2		
Micrasema longulum					21	8	3
Micrasema minimum					36	12	
Odonotocopus albicorne					3	4	
Polycentropus flavomaculatus					2	30	20
Psychomyia pusilla						14	1
Rhyacophila dorsalis							6
Rhyacophila nubila					74	235	28
Sericostoma sp.					175	312	116
Silo nigricornis							150
Silo pallipes							

PÍSEK																																									
	J-2018	P-2018	J-2019	P-2019	J-2020	P-2020																																			
EPHEMEROPTERA	Baetis liebenaue					1																																			
	Baetis muticus	26	29	15	6	1																																			
	Baetis rhodani	11	15	24	1																																				
	Baetis scambus					1																																			
	Baetis scambus					5																																			
	Caenis beskidensis		1																																						
	Centroptilum luteolum	5	3																																						
	Ecdyonurus sp.		1																																						
	Ecdyonurus submontanus			1																																					
	Epeorus assimilis		2	3	1																																				
	Ephemera danica	48	10	7	20	19																																			
	Ephemerella ignita					1																																			
	Ephemerella mucronata	22	3	18																																					
	Heptagenia sp.		1		2																																				
	Heptagenia sulphurea		2		1	2																																			
	Isoperla sp.		1																																						
	Paraleptophlebia submarginata	1	5		2																																				
	Rhithrogena semicolorata	6																																							
	Rhithrogena sp.	33	32	22	26	9																																			
	Torleya major	10	15	3	17	1																																			
PLECOPTERA	Amphinemura sp.	17	2																																						
	Amphinemura sulcipectus	1		14																																					
	Capnia sp.	1																																							
	Capnopsis schilleri		2																																						
	Chloroperla sp.	1	61	1																																					
	Chloroperla tripunctata	1																																							
	Isoperla difformis	1	4	2																																					
	Isoperla oxylepis	5		6																																					
	Leuctra aurita		47																																						
	Leuctra hippopus	14																																							
	Leuctra inermis	3																																							
	Leuctra teriolensis			6																																					
	Nemoura sp.		1																																						
	Perlodes microcephalus		2																																						
	Protonemura sp.					1																																			
	Siphonoperla sp.	9	38		8																																				
	Taeniopteryx nebulosa					1																																			
	TRICHOPTERA	Agapetus fuscipes	20		9	3																																			
		Agapetus sp.	1	3																																					
		Agraylea sexmaculata		1																																					
Anomalopterygella chauviniana		7		7																																					
Athripsodes bilineatus		1	7	4	17	1																																			
Athripsodes cinereus						1																																			
Brachycentrus montanus				2	7																																				
Drusus monticola		7																																							
Ecclisopteryx dalecarlica		6	19	4	17																																				
Goera pilosa					22																																				
Goeridae fam.		7																																							
Halesus sp.		1																																							
Hydropsyche pellucidula		11	3		1																																				
Hydropsyche silfvenii		2																																							
Ithytrichia lamellaris		2																																							
Lepidostoma basale		16		4	4																																				
Lepidostoma hirtum		8	11	4	7	3																																			
Lepidostomatidae sp.				3	20	12																																			
Leptoceridae fam.		1																																							
Limnephilidae fam.		20		4																																					
Micrasema longulum	1		2																																						
Micrasema minimum	1		14																																						
Odontocerum albicorne		3		1																																					
Oecetis testacea		1																																							
Polycentropodidae fam.	5																																								
Polycentropus flavomaculatus		4	2		1																																				
Polycentropus sp.		2																																							
Rhyacophila dorsalis cf.		1																																							
Rhyacophila fasciata		1																																							
Sericostoma sp.	57	130	108	107	8																																				
Silo nigricornis	50	13	5	99	1																																				
Silo piceus	63	2																																							
<table border="1"> <thead> <tr> <th></th> <th>J-2018</th> <th>P-2018</th> <th>J-2019</th> <th>P-2019</th> <th>J-2020</th> <th>P-2020</th> </tr> </thead> <tbody> <tr> <td>počet vzorků</td> <td>4</td> <td>6</td> <td>4</td> <td>4</td> <td>2</td> <td>2</td> </tr> <tr> <td>počet jedinců</td> <td>531</td> <td>546</td> <td>323</td> <td>403</td> <td>46</td> <td>64</td> </tr> <tr> <td>počet druhů</td> <td>45</td> <td>44</td> <td>33</td> <td>25</td> <td>9</td> <td>18</td> </tr> <tr> <td>Idiv</td> <td>0,0847</td> <td>0,0806</td> <td>0,1022</td> <td>0,0620</td> <td>0,1957</td> <td>0,2813</td> </tr> </tbody> </table>								J-2018	P-2018	J-2019	P-2019	J-2020	P-2020	počet vzorků	4	6	4	4	2	2	počet jedinců	531	546	323	403	46	64	počet druhů	45	44	33	25	9	18	Idiv	0,0847	0,0806	0,1022	0,0620	0,1957	0,2813
	J-2018	P-2018	J-2019	P-2019	J-2020	P-2020																																			
počet vzorků	4	6	4	4	2	2																																			
počet jedinců	531	546	323	403	46	64																																			
počet druhů	45	44	33	25	9	18																																			
Idiv	0,0847	0,0806	0,1022	0,0620	0,1957	0,2813																																			

PÍSEK - TIŠINA																																									
	J-2018	P-2018	J-2019	P-2019	J-2020	P-2020																																			
EPHEMEROPTERA	Baetis muticus	3	16		15																																				
	Baetis rhodani	2	1	1																																					
	Ephemera danica	2	4	8																																					
	Ephemerella mucronata	1																																							
	Heptagenia sp.	1			3																																				
	Rhithrogena semicolorata	1																																							
	Rhithrogena sp.	1	6																																						
	Torleya major	1		1																																					
PLECOPTERA	Amphinemura sp.	1																																							
	Amphinemura sulcipectus	5		2																																					
	Capnopsis schilleri	1		1	4																																				
	Chloroperla sp.		1																																						
	Isoperla difformis	6																																							
	Isoperla sp.		3		5																																				
	Leuctra aurita				1																																				
	Leuctra hippopus	1																																							
	Perlodes sp.				2																																				
	Siphonoperla sp.	1	1		12																																				
	Siphonoperla torrentium	1																																							
	TRICHOPTERA	Agapetus sp.				20																																			
Anomalopterygella chauviniana		4																																							
Athripsodes bilineatus					30																																				
Athripsodes cinereus				1	7																																				
Brachycentrus montanus		2																																							
Brachycentrus subnubilus			1																																						
Ecclisopteryx dalecarlica		2																																							
Glossosomatidae fam.		2																																							
Goera pilosa			16	1	2																																				
Ithytrichia lamellaris				2																																					
Lepidostoma basale				3																																					
Lepidostoma hirtum			5	5	25																																				
Limnephilidae fam.		5																																							
Micrasema longulum		1																																							
Micrasema minimum	1																																								
Odontocerum albicorne		1																																							
Sericostoma sp.	1	2		1																																					
Silo nigricornis		10	13	10																																					
Silo sp.	3																																								
<table border="1"> <thead> <tr> <th></th> <th>J-2018</th> <th>P-2018</th> <th>J-2019</th> <th>P-2019</th> <th>J-2020</th> <th>P-2020</th> </tr> </thead> <tbody> <tr> <td>počet vzorků</td> <td>2</td> <td>1</td> <td>1</td> <td>1</td> <td>0</td> <td>0</td> </tr> <tr> <td>počet jedinců</td> <td>54</td> <td>68</td> <td>38</td> <td>137</td> <td>0</td> <td>0</td> </tr> <tr> <td>počet druhů</td> <td>27</td> <td>14</td> <td>11</td> <td>14</td> <td>0</td> <td>0</td> </tr> <tr> <td>Idiv</td> <td>0,5000</td> <td>0,2059</td> <td>0,2895</td> <td>0,1022</td> <td>x</td> <td>x</td> </tr> </tbody> </table>								J-2018	P-2018	J-2019	P-2019	J-2020	P-2020	počet vzorků	2	1	1	1	0	0	počet jedinců	54	68	38	137	0	0	počet druhů	27	14	11	14	0	0	Idiv	0,5000	0,2059	0,2895	0,1022	x	x
	J-2018	P-2018	J-2019	P-2019	J-2020	P-2020																																			
počet vzorků	2	1	1	1	0	0																																			
počet jedinců	54	68	38	137	0	0																																			
počet druhů	27	14	11	14	0	0																																			
Idiv	0,5000	0,2059	0,2895	0,1022	x	x																																			

PÍSEK - PROUDNICE																																									
	J-2018	P-2018	J-2019	P-2019	J-2020	P-2020																																			
EPHEMEROPTERA	Baetis muticus	8																																							
	Baetis rhodani	3	5		9																																				
	Caenis sp.		1																																						
	Ephemera danica	6																																							
	Rhithrogena sp.	13	2		50																																				
	Torleya major		1		1																																				
PLECOPTERA	Amphinemura sp.	0	0	0	0	0																																			
	Chloroperla sp.	4																																							
	Chloroperla tripunctata				2																																				
	Isoperla difformis				1																																				
	Isoperla sp.	7	1		20																																				
	Leuctra sp.		1																																						
	Nemoura sp.	1																																							
	Perlodes microcephalus	1																																							
	Siphonoperla sp.				7																																				
	TRICHOPTERA	Athripsodes bilineatus	1			9																																			
Micrasema minimum		3																																							
Sericostoma sp.		15			1																																				
Agapetus fuscipes		3			30																																				
Anomalopterygella chauviniana		2																																							
Athripsodes cinereus		1			6																																				
Athripsodes sp.		2	2																																						
Hydropsyche pellucidula		1																																							
Ithytrichia lamellaris		3																																							
Lepidostoma basale		2																																							
Lepidostoma hirtum		6			2																																				
Micrasema longulum		1																																							
Polycentropus flavomaculatus		1																																							
Silo nigricornis		1	6		25																																				
Silo piceus	5																																								
<table border="1"> <thead> <tr> <th></th> <th>J-2018</th> <th>P-2018</th> <th>J-2019</th> <th>P-2019</th> <th>J-2020</th> <th>P-2020</th> </tr> </thead> <tbody> <tr> <td>počet vzorků</td> <td>2</td> <td>1</td> <td>0</td> <td>1</td> <td>0</td> <td>0</td> </tr> <tr> <td>počet jedinců</td> <td>92</td> <td>23</td> <td>0</td> <td>163</td> <td>0</td> <td>0</td> </tr> <tr> <td>počet druhů</td> <td>24</td> <td>10</td> <td>0</td> <td>13</td> <td>0</td> <td>0</td> </tr> <tr> <td>Idiv</td> <td>0,2609</td> <td>0,4348</td> <td>x</td> <td>0,0798</td> <td>x</td> <td>x</td> </tr> </tbody> </table>								J-2018	P-2018	J-2019	P-2019	J-2020	P-2020	počet vzorků	2	1	0	1	0	0	počet jedinců	92	23	0	163	0	0	počet druhů	24	10	0	13	0	0	Idiv	0,2609	0,4348	x	0,0798	x	x
	J-2018	P-2018	J-2019	P-2019	J-2020	P-2020																																			
počet vzorků	2	1	0	1	0	0																																			
počet jedinců	92	23	0	163	0	0																																			
počet druhů	24	10	0	13	0	0																																			
Idiv	0,2609	0,4348	x	0,0798	x	x																																			

	J-2018	P-2018	J-2019	P-2019	J-2020	P-2020
písek	0,085	0,0806	0,1022	0,0620	0,1957	0,2813
štěrkopísek - tišina	0,500	0,2059	0,2895	0,1022	x	x
písek - proudnice	0,261	0,4348	x	0,0798	x	x
průměr Idiv na vzorek	0,282	0,240	0,196	0,081	0,196	0,281

MAKROFYTA												
							J-2018	P-2018	J-2019	P-2019	J-2020	P-2020
EPHEMEROPTERA	Baetis liebenauae		19			30						
	Baetis muticus	150	157	75	75	240	35					
	Baetis rhodani	149	36	39	54	120	60					
	Caenis pseudorivulorum	3			8							
	Centroptilum luteolum	1										
	Ecdyonurus sp.		2									
	Epeorus assimilis	1		1		1	3					
	Ephemera danica	31	14	29	12	11	2					
	Ephemerella ignita						8					
	Ephemerella mucronata	183		236	25	59						
	Habroleptoides confusa			1								
	Habrophlebia lauta	4			2							
	Heptagenia sp.		36		7							
	Heptagenia sulphurea		18								18	
	Leptophlebia marginata	1										
	Paraleptophlebia submarginata	3	253	1	56		3					
	Rhithrogena semicolorata	33		22		70	3					
	Rhithrogena sp.	55	8	62	3		35					
	Torleva major	41	17	11	11	22	8					
	PLECOPTERA	Amphinemura sp.	16	19	11	12						
Amphinemura sulciollis		209		89	3	1						
Capnia bifrons					1							
Capnopsis schilleri		2		4	1							
Dinocroca cephalotes		2	1		20	6	13					
Chloroperla sp.			3									
Chloroperla tripunctata				3	15	2						
Chloroperlidae sp.				20	30							
Isoperla difformis		12	200	10	138		35					
Isoperla oxylepis		41		57		167						
Leuctra aurita			47		45		10					
Leuctra autumnalis					3							
Leuctra hippopus		16										
Leuctra inermis		3										
Leuctra nigra		1										
Leuctra teriolensis		5		6								
Nemoura avicularis			2									
Nemoura sp.		1			1							
Perla marginata		1		1	1	2	1					
Perlodes dispar		0			10		8					
Perlodes microcephalus		0	12	11								
Protonemura intricata		9										
Protonemura meyeri		15		5	11							
Protonemura nitida			4									
Rhabdiopteryx sp.					3		1					
Siphonoperla sp.			17	1			2					
Siphonoperla torrentium		10		9								
Taeniopterygidae fam.					11							
Taeniopteryx hubaulti			1									
Taeniopteryx nebulosa			44		16		13					
		Agapetus fuscipes	36			69	8	8				
		Agriotypus armatus										2
	Allogamus auricollis	2										
	Anomalopterygella chauviniana	13		15				1		1		
	Athripsodes albifrons								1			
	Athripsodes bilineatus	2		6					1	5		
	Brachycentrus montanus		1			6						
	Brachycentrus subnubilus		4			40						
	Drusus annulatus					8						
	Drusus sp.					2						
	Ecclisopteryx dalearica	16	6	23	40					14		
	Goera pilosa			35	3	2						
	Goeridae fam.	7										
	Halesus digitatus	1								3		
	Halesus sp.	4										
	Hydropsyche pellucidula	21	53	33	147	35	65					
	Hydropsyche silfvenii	3	2	14								
	Hydropsyche siltalai				1	100						
	Ithytrichia lamellaris	117	49	81	662	17	10					
	Lepidostoma basale	52	13	136	5	66	40					
	Lepidostoma hirtum	91	147	82	368	206	150					
	Lepidostomatidae fam.	30										
	Lepidostomatidae sp.				160	10						
	Linnephilidae fam.	25		34		1						
	Lithax niger		1									
	Lype reducta cf.		1									
	Micrasema longulum	50	8	78	26	10	25					
	Micrasema minimum	21		84	10							
	Micropterna lateralis		1									
	Mystacides azurea				1							
	Mystacides sp.	1										
	Odontocerum albicorne	1	2	13		1	3					
	Oecetis sp.			1								
	Oecetis testacea				1							
	Plectrocnemia conspersa		28		11							
	Polycentropus flavomaculatus	7	24		44	2						
	Potamophylax latipennis			4								
	Psychomyia pusilla			2								
	Rhyacophila dorsalis			2								
	Rhyacophila nubila				2	2	17					
	Sericostoma sp.	111	128	247	83	167	70					
	Silo nigricornis	3	4	276	31	40	42					
	Silo sp.	2	3									

	J-2018	P-2018	J-2019	P-2019	J-2020	P-2020
počet vzorků	5	6	5	5	2	2
počet jedinců	1813	1531	2251	2621	1474	887
počet druhů	59	46	51	55	34	36
Idiv	0,0325	0,0300	0,0227	0,0210	0,0231	0,0406

Příloha IX – Fyzikálně-chemické a chemické parametry vody na lokalitách
vybraných pro odběr makrozoobentosu v letech 2018-2020

rok odběru	lokality	odběr (jaro/podzim)		T (°C)	konduktivita mS/cm	pH	NL105 (mg/l)	N _{amon.} (mg/l)	N-NO ₂ ⁻ (mg/l)	N-NO ₃ ⁻ (mg/l)	P _{celk.} (mg/l)	P- PO ₄ ³⁻ (mg/l)	Ca (mg/l)
2018	Řasnice ústí	jaro	min	1,3	57	6,6	0,80	0,018	0,002	0,300	0,018	0,010	3,150
			průměr	3,875	64,325	7,205	1,60	0,033	0,003	0,407	0,028	0,011	3,728
			max	5,5	86	7,6	4,00	0,046	0,004	0,614	0,045	0,012	4,990
		podzim	min	9,4	45,2	7,07	1,60	0,012	0,003	0,180	0,028	0,012	4,020
			průměr	15,28	73,78	7,192	6,15	0,020	0,004	0,394	0,055	0,019	5,095
			max	20,9	85,6	7,3	19,00	0,033	0,006	0,506	0,113	0,025	6,210
2019	Řasnice ústí	jaro	min	0,3	47,2	5,48	0,00	0,003	0,000	0,346	0,017	0,008	3,620
			průměr	4,843	73,443	6,909	1,89	0,031	0,003	0,489	0,031	0,014	4,844
			max	10,4	99,8	8,08	4,00	0,063	0,004	0,664	0,048	0,017	6,380
		podzim	min	9,8	51,5	6,82	0,80	0,007	0,002	0,309	0,029	0,012	4,170
			průměr	14,44	78,3	6,974	1,44	0,015	0,004	0,405	0,051	0,029	5,730
			max	16,8	93,1	7,35	2,40	0,026	0,005	0,485	0,072	0,044	6,670
2020	Řasnice ústí	jaro	min	0,7	69	6,7	0,40	0,000	0,002	0,444	0,024	0,012	4
			průměr	5,63	83,65	7,03	1,47	0,015	0,003	0,524	0,034	0,016	5,413
			max	10,8	95,1	7,26	2,80	0,029	0,003	0,686	0,057	0,025	6,09
		podzim	min	13,1	69,2	6,74	1,60	0,000	0,003	0,314	0,038	0,018	4,8
			průměr	14,84	80,04	7,14	4,32	0,012	0,004	0,365	0,053	0,021	5,346
			max	16,7	92,3	7,35	9,60	0,034	0,006	0,435	0,065	0,022	6,03

rok odběru	lokality	odběr (jaro/podzim)		T (°C)	konduktivita mS/cm	pH	NL105 (mg/l)	N _{amon.} (mg/l)	N-NO ₂ ⁻ (mg/l)	N-NO ₃ ⁻ (mg/l)	P _{celk.} (mg/l)	P- PO ₄ ³⁻ (mg/l)	Ca (mg/l)
2018	Studená Vltava pod Hučínou	jaro	min	0,7	28	5,52	3,20	0,015	0,002	0,303	0,025	0,012	1,410
			průměr	3,98	33,68	7,03	3,60	0,016	0,002	0,326	0,028	0,014	1,705
			max	5,5	40,8	7,95	4,00	0,018	0,003	0,348	0,031	0,015	2,000
		podzim	min	12,6	29,6	6,95	1,20	0,008	0,003	0,264	0,030	0,016	2,240
			průměr	16,76	39	7,252	5,60	0,020	0,004	0,393	0,052	0,023	2,588
			max	20,6	42,8	7,88	16,00	0,036	0,005	0,511	0,088	0,028	2,860
2019	Studená Vltava pod Hučínou	jaro	min	1	26,6	5,87	0,00	0,008	0,000	0,337	0,021	0,010	1,490
			průměr	4,27	40,51	7,30	2,51	0,036	0,002	0,490	0,044	0,022	2,414
			max	7,2	53,3	8,74	5,20	0,145	0,004	0,603	0,072	0,032	3,040
		podzim	min	7,7	29,1	6,28	1,20	0,005	0,002	0,258	0,028	0,016	1,830
			průměr	14,46	40,8	6,866	1,68	0,009	0,003	0,417	0,053	0,029	2,462
			max	19,2	49,4	7,32	2,80	0,012	0,003	0,632	0,070	0,043	3,070
2020	Studená Vltava pod Hučínou	jaro	min	1,1	36,1	6,5	0,4	0,003191	0,001306	0,38	0,021669	0,012116	2,02
			průměr	5,07	43,62	7,15	0,93	0,01	0,00	0,49	0,03	0,02	2,47
			max	10,6	53,7	7,68	1,2	0,016	0,003	0,640	0,049	0,026	2,700
		podzim	min	12,1	34,1	5,79	0,80	0,004	0,003	0,235	0,038	0,018	2,250
			průměr	14,14	38,2	6,456	3,20	0,054	0,004	0,311	0,048	0,021	2,376
			max	16,7	43,5	6,83	8,80	0,233	0,005	0,425	0,059	0,024	2,530

rok odběru	lokality	odběr (jaro/podzim)		T (°C)	konduktivita mS/cm	pH	NL105 (mg/l)	N _{amon.} (mg/l)	N-NO ₂ ⁻ (mg/l)	N-NO ₃ ⁻ (mg/l)	P _{celk.} (mg/l)	P- PO ₄ ³⁻ (mg/l)	Ca (mg/l)
2018	Teplá Vltava - Dobrá	jaro	min	0,5	41	6,6	1,60	0,009	0,002	0,294	0,025	0,009	2,780
			průměr	4,43	52,18	7,23	4,40	0,022	0,004	0,446	0,038	0,011	3,680
			max	6,4	65	7,8	10,00	0,036	0,005	0,628	0,075	0,014	4,440
		podzim	min	11,4	43,9	6,91	0,80	0,006	0,003	0,296	0,031	0,011	3,890
			průměr	17,34	52,68	7,168	9,00	0,015	0,004	0,367	0,057	0,014	4,173
			max	23,6	59,3	7,36	30,00	0,029	0,005	0,409	0,133	0,021	4,620
2019	Teplá Vltava - Dobrá	jaro	min	0,1	42,1	5,07	0,00	0,0013	0,0006	0,3230	0,0156	0,0062	2,9000
			průměr	4,80	59,53	7,05	1,60	0,0195	0,0031	0,5237	0,0615	0,0109	4,4340
			max	12,3	81,2	8,67	4,80	0,0490	0,0113	0,6800	0,2720	0,0144	5,1200
		podzim	min	8	47	7,03	0,00	0,0033	0,0032	0,3030	0,0280	0,0094	3,4300
			průměr	14,70	55,18	7,14	1,10	0,0080	0,0032	0,3443	0,0323	0,0119	4,0100
			max	18,4	64,1	7,32	2,40	0,0133	0,0033	0,3730	0,0360	0,0137	4,3100
2020	Teplá Vltava - Dobrá	jaro	min	0,8	59,3	7,05	0,80	0,006	0,001	0,370	0,021	0,009	4,210
			průměr	4,8	67,8	7,6	1,53	0,010	0,003	0,507	0,032	0,013	5,000
			max	9,7	93	9,7	2,40	0,015	0,003	0,687	0,051	0,018	5,660
		podzim	min	11,9	55,2	6,59	0,80	0,001	0,002	0,302	0,023	0,008	4,130
			průměr	14,425	56,95	7,01	3,00	0,008	0,006	0,343	0,041	0,014	4,375
			max	17,6	58,7	7,19	5,20	0,020	0,016	0,381	0,060	0,019	4,510

rok odběru	lokality	odběr (jaro/podzim)		T (°C)	konduktivita mS/cm	pH	NL105 (mg/l)	N _{amon.} (mg/l)	N-NO ₂ ⁻ (mg/l)	N-NO ₃ ⁻ (mg/l)	P _{celk.} (mg/l)	P- PO ₄ ³⁻ (mg/l)	Ca (mg/l)
2018	Teplá Vltava - nad Řasnicí	jaro	min	1,3	50,9	7	0,80	0,013	0,004	0,492	0,022	0,009	4,050
			průměr	3,45	61,65	7,41	2,60	0,021	0,006	0,550	0,026	0,009	4,115
			max	7	71,2	7,63	4,40	0,029	0,009	0,608	0,030	0,009	4,180
		podzim	min	3,4	31	6,97	0,80	0,009	0,002	0,230	0,022	0,008	2,500
			průměr	9,62	39	7,286	6,32	0,019	0,003	0,353	0,042	0,012	3,486
			max	15	44	7,9	18,00	0,025	0,005	0,486	0,076	0,015	3,970
2019	Teplá Vltava - nad Řasnicí	jaro	min	0,6	43,2	5,5	0,40	-0,003	0,001	0,339	0,021	0,007	4,170
			průměr	7,99	56,73	6,83	1,80	0,018	0,002	0,498	0,028	0,011	4,770
			max	20,2	68,6	7,6	4,00	0,050	0,004	0,651	0,043	0,014	5,890
		podzim	min	3,4	30,2	6,52	1,20	0,005	0,001	0,278	0,018	0,005	2,500
			průměr	10,58	39,52	7,346	2,56	0,010	0,003	0,369	0,038	0,009	3,295
			max	17	48,2	8,23	5,20	0,017	0,004	0,504	0,093	0,012	3,880
2020	Teplá Vltava - nad Řasnicí	jaro	min	1,1	51,6	6,7	0,4	0,004	0,001	0,338	0,014	0,006	4,060
			průměr	7,27	54,54	7,00	1,37	0,009	0,003	0,498	0,026	0,011	4,443
			max	16,6	57,8	7,26	2,8	0,015	0,004	0,639	0,037	0,016	4,840
		podzim	min	1,1	43,8	6,7	0,4	0,004	0,001	0,305	0,014	0,006	4,150
			průměr	9,73	52,45	7,00	2,40	0,010	0,003	0,430	0,031	0,012	4,405
			max	17,1	57,8	7,26	5,6	0,022	0,005	0,639	0,055	0,016	4,840

rok odběru	lokality	odběr (jaro/podzim)		T (°C)	konduktivita mS/cm	pH	NL105 (mg/l)	N _{amon.} (mg/l)	N-NO ₂ ⁻ (mg/l)	N-NO ₃ ⁻ (mg/l)	P _{celk.} (mg/l)	P- PO ₄ ³⁻ (mg/l)	Ca (mg/l)
2018	Vltava Ovesná	jaro	min	0,7	38	6,6	0,80	0,008	0,001	0,303	0,017	0,008	2,515
			průměr	4,1	47,84	7,15	2,40	0,020	0,003	0,474	0,032	0,012	3,631
			max	7,4	59	7,7	6,40	0,030	0,005	0,623	0,062	0,016	4,180
		podzim	min	13,5	47	6,86	0,40	0,007	0,003	0,375	0,034	0,017	3,830
			průměr	16,9	53,1	7,184	14,35	0,084	0,004	0,415	0,074	0,024	4,083
			max	19,7	57,8	7,64	53,00	0,262	0,004	0,436	0,180	0,034	4,470
2019	Vltava Ovesná	jaro	min	1	39,6	6,46	0,80	0,006	0,001	0,323	0,025	0,010	2,660
			průměr	5,60	54,24	7,41	2,29	0,028	0,003	0,520	0,039	0,015	4,062
			max	11,7	69,8	8,63	6,00	0,107	0,005	0,671	0,079	0,022	4,850
		podzim	min	7,9	42,1	6,89	1,20	0,005	0,002	0,287	0,035	0,015	3,370
			průměr	15,44	55,72	7,148	2,40	0,011	0,004	0,364	0,046	0,019	4,330
			max	20,1	64,6	7,49	4,40	0,015	0,004	0,473	0,055	0,026	5,240
2020	Vltava Ovesná	jaro	min	0,6	30,2	5,5	0,00	-0,003	0,001	0,230	0,014	0,005	2,500
			průměr	9,32	51,92	7,16	3,29	0,020	0,003	0,443	0,038	0,014	4,130
			max	20,2	69,8	8,63	53,00	0,262	0,005	0,679	0,180	0,034	5,890
		podzim	min	13,1	53,2	6,28	0,80	0,009	0,005	0,300	0,042	0,019	4,300
			průměr	14,74	57,44	6,672	4,24	0,064	0,006	0,366	0,065	0,025	4,572
			max	17,5	63,3	6,99	8,40	0,269	0,007	0,497	0,104	0,037	4,730

rok odběru	lokality	odběr (jaro/podzim)		T (°C)	konduktivita mS/cm	pH	NL105 (mg/l)	N _{amon.} (mg/l)	N-NO ₂ ⁻ (mg/l)	N-NO ₃ ⁻ (mg/l)	P _{celk.} (mg/l)	P- PO ₄ ³⁻ (mg/l)	Ca (mg/l)	
2018	Teplá Vltava Chlum	jaro	min	3,5	59,6	7,06	1,2	0,010	0,002	0,482	0,023	0,010	4,58	
			průměr	3,55	60,05	7,07	2,6	0,011	0,002	0,540	0,025	0,012	4,63	
			max	3,6	60,5	7,08	4	0,013	0,002	0,597	0,026	0,013	4,68	
		podzim	min	7	44	6,9	NA	NA	NA	NA	NA	NA	NA	NA
			průměr	13,55	52,725	7,05	NA	NA	NA	NA	NA	NA	NA	NA
			max	17,8	66	7,3	NA	NA	NA	NA	NA	NA	NA	NA
2019	Teplá Vltava Chlum	jaro	min	3,2	49,4	7,2	NA	NA	NA	NA	NA	NA	NA	
			průměr	12,38	63,76	7,74	NA	NA	NA	NA	NA	NA	NA	NA
			max	18,4	71,5	8,37	NA	NA	NA	NA	NA	NA	NA	NA
		podzim	min	7,4	44,4	7,12	NA	NA	NA	NA	NA	NA	NA	NA
			průměr	12,55	56,425	7,505	NA	NA	NA	NA	NA	NA	NA	NA
			max	19,9	67,8	8,42	NA	NA	NA	NA	NA	NA	NA	NA
2020	Teplá Vltava Chlum	jaro	min	0,9	68,9	7,07	NA	NA	NA	NA	NA	NA	NA	NA
			průměr	7,46	76,13	7,33	NA	NA	NA	NA	NA	NA	NA	NA
			max	19,5	91,2	7,74	NA	NA	NA	NA	NA	NA	NA	NA
		podzim	min	8,2	66,6	6,56	6,8	0,008	0,006	0,396	0,070	0,024	6,5	
			průměr	12,05	68,225	6,815	6,8	0,008	0,006	0,396	0,070	0,024	6,5	
			max	15,5	72	7,08	6,8	0,008	0,006	0,396	0,070	0,024	6,5	