

# P1-PŘEHLEDNÁ MAPA

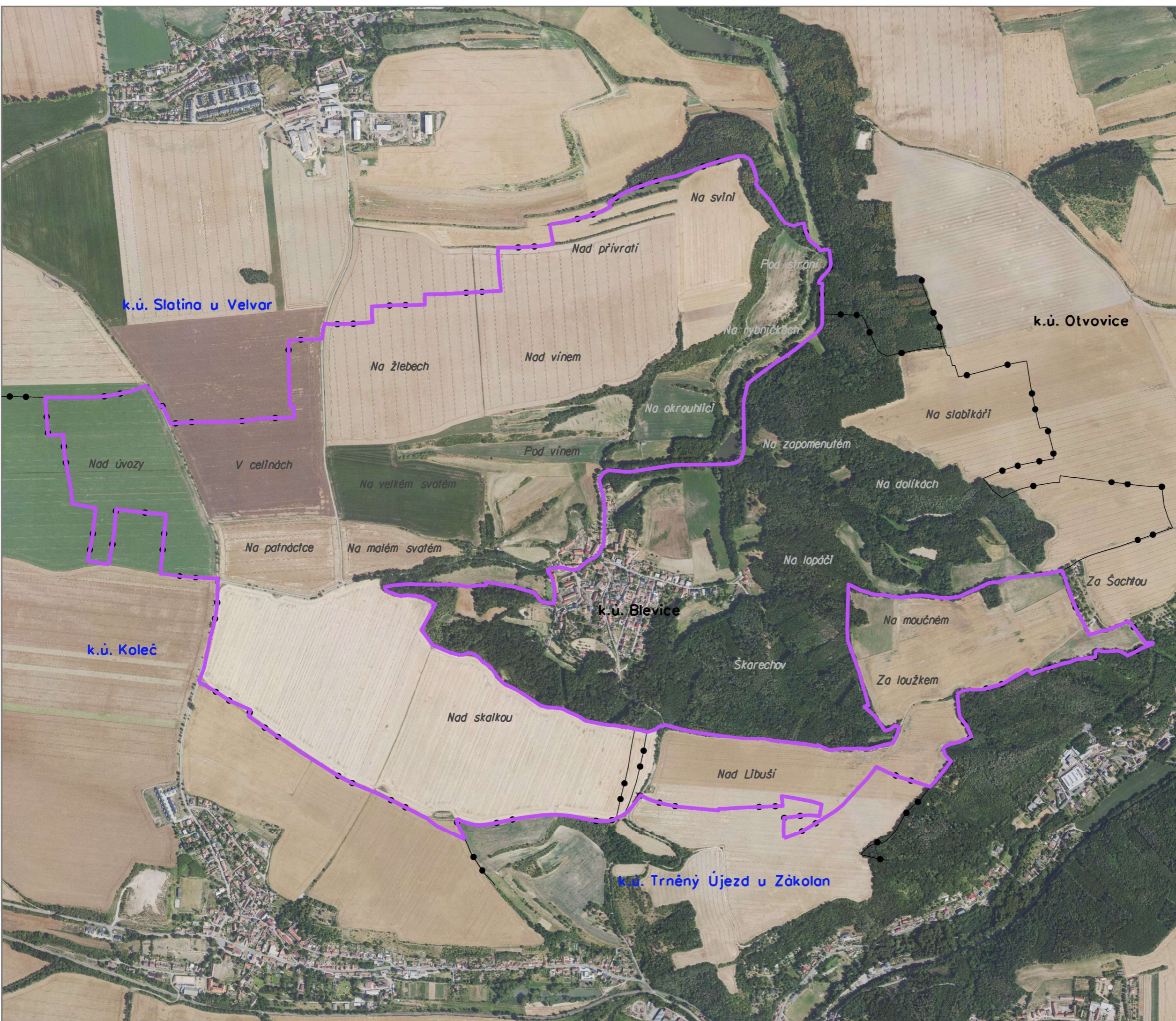
—●— KATASTRÁLNÍ HRANICE

— OBVOD KOPŮ

**Blevice** NÁZEV KATASTRÁLNÍHO ÚZEMÍ

**Koleč** NÁZEV K.Ú. S UKONČENOU KOPŮ

*Pod strání* MÍSTNÍ NÁZVY

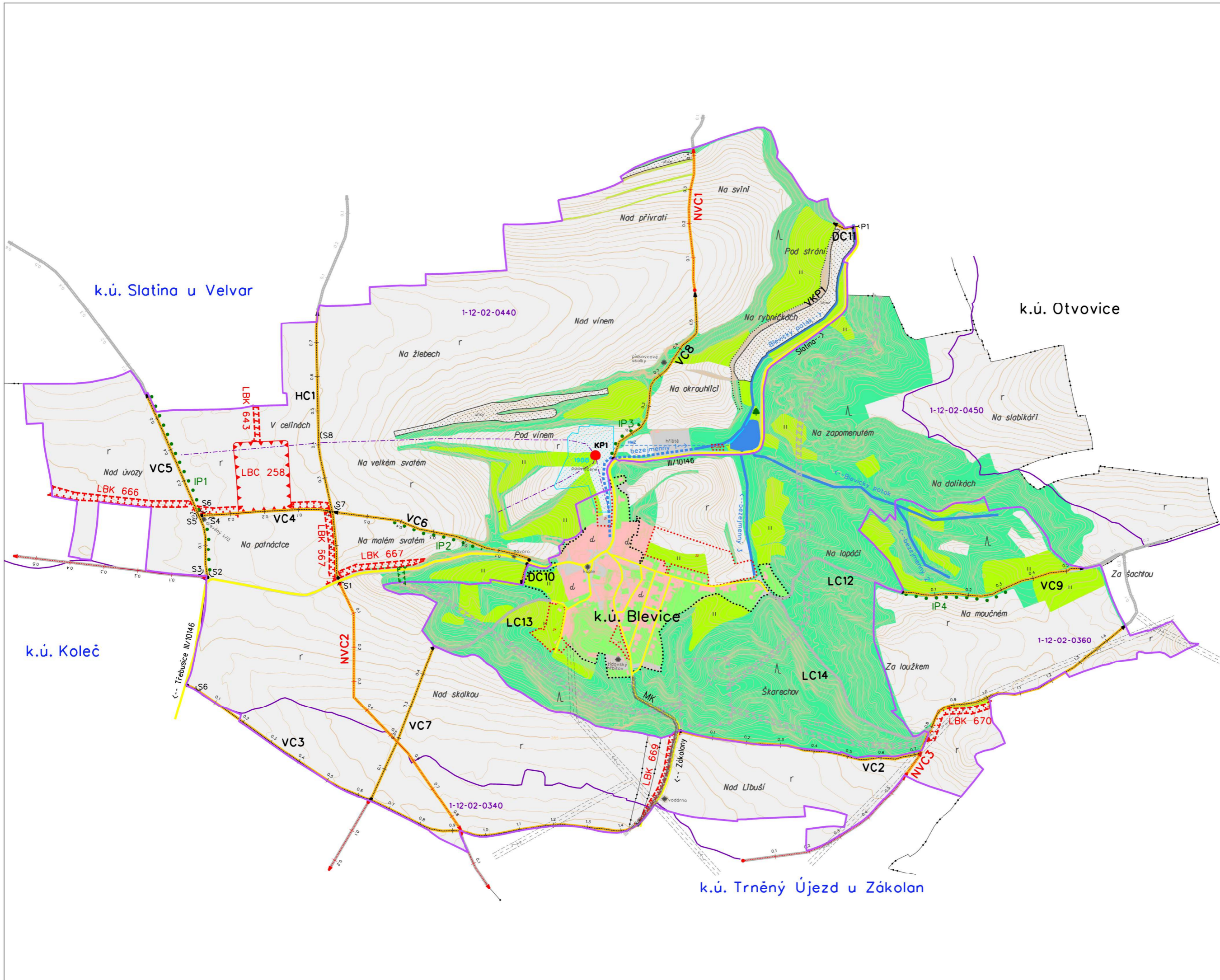


1:11 000

Bakalářská práce 2025  
VEDOUCÍ: Ing. Josef Vlasák, Ph. D.  
VYPRACOVALA: Zuzana Bublíková

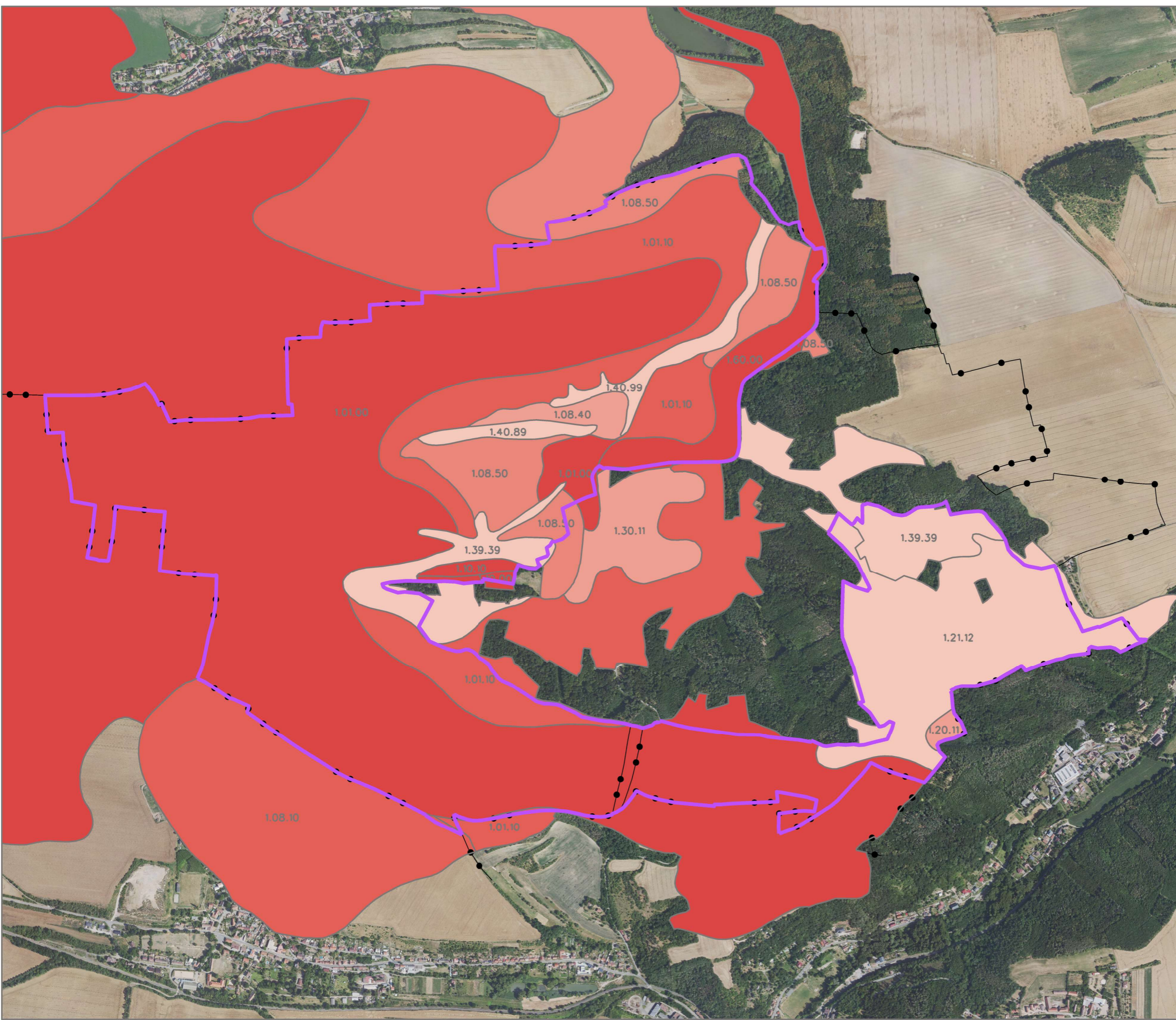


	KATASTRÁLNÍ HRANICE
	OBVOD KOPŮ
	NÁZEV KATASTRÁLNÍHO ÚZEMÍ
	NÁZEV K.Ú. S UKONČENOU KOPŮ
	MÍSTNÍ NÁZVY
	ZASTAVITELNÉ PLOCHY
	ZASTAVĚNÉ PLOCHY
	PLOŠNÝ PRVEK S POPISEM
	PRVEK PRŮZKUM S POPISEM
	SILNICE III. TŘÍDY
	MÍSTNÍ KOMUNIKACE
	VRSTEVNICE ZDŮRAZNĚNÁ
	VRSTEVNICE ZÁKLADNÍ
<b>HC/VC/DC</b>	HLAVNÍ/VEDELEJŠÍ/DOPLŇKOVÁ
	HC1 0.1
	LC11 0.1
	NVC1 0.1
	S6
	P1
	Blevický potok -->
	bezejmenný -->
	HmZ
	1988
	1-12-02-0450
	ROZVODNICE KE KP
	KP1
	LBC 259
	LBC 258
	LBK 670
	LBK 666
	IP1
	PAMÁTNÝ STROM
	VKP1
	VODOVOD
	ELEKTRO VN NADZEMNÍ
	SĎĚLOVACÍ MTS PODZEMNÍ
	PLYNOVOD STL
	OCHRANNÁ PÁSMA INŽ. SÍTÍ
<b>DRUHY POZEMKŮ – SKUTEČNÝ STAV</b>	
	ORNÁ PŮDA
	ZAHRADA
	TRVALÝ TRAVNÍ POROST
	LES
	VODNÍ PLOCHA
	ZASTAVĚNÁ PLOCHA, NÁDVOŘÍ
	OSTATNÍ PLOCHA



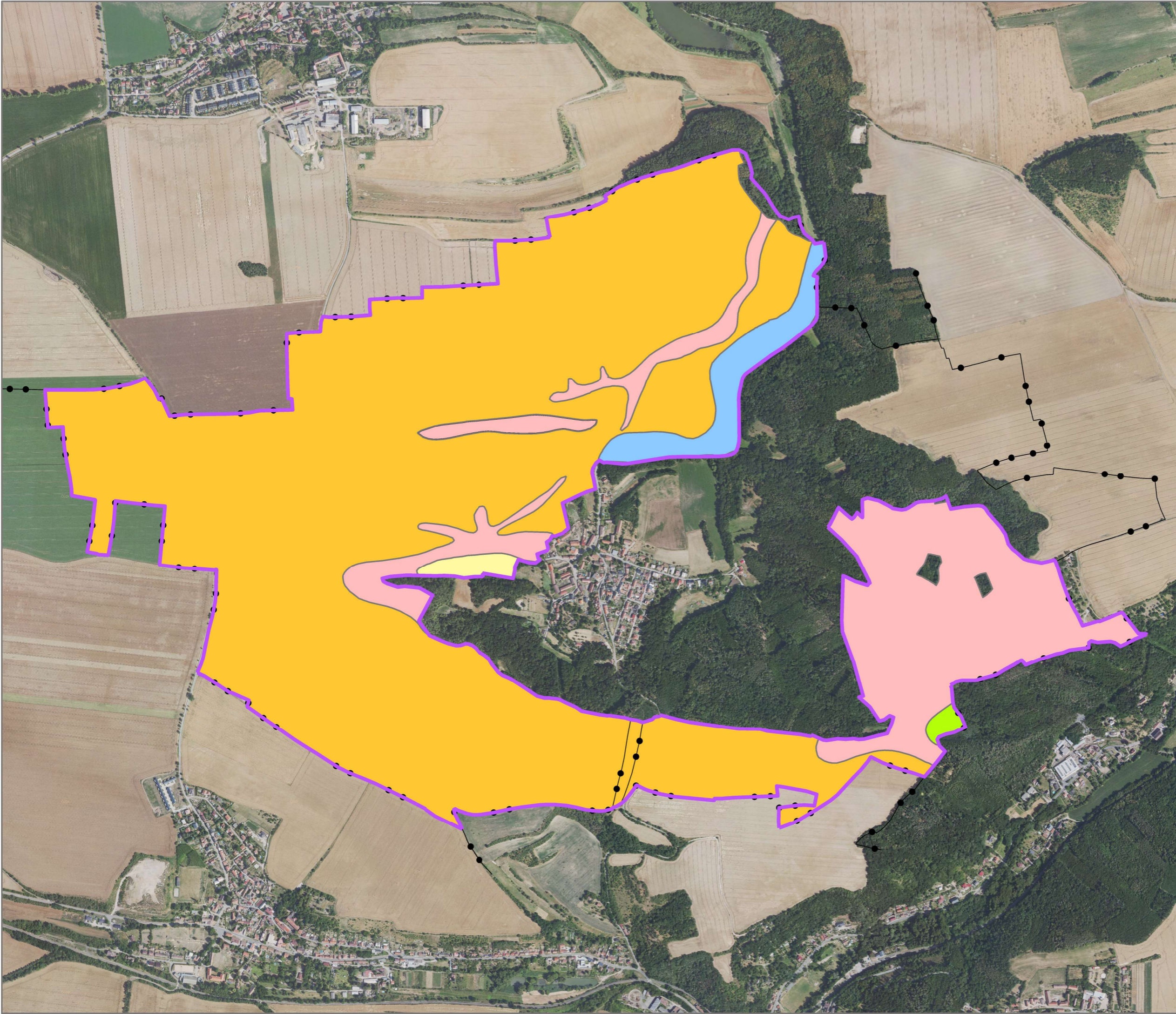
# P3-PŘEHLED BPEJ

- 1.60.00 ČÍSELNÝ KÓD BPEJ
- HRANICE BPEJ
  - KATASTRÁLNÍ HRANICE
  - OBVOD KOPŮ
- TŘÍDY OCHRANY
- I.
  - II.
  - III.
  - IV.
  - V.



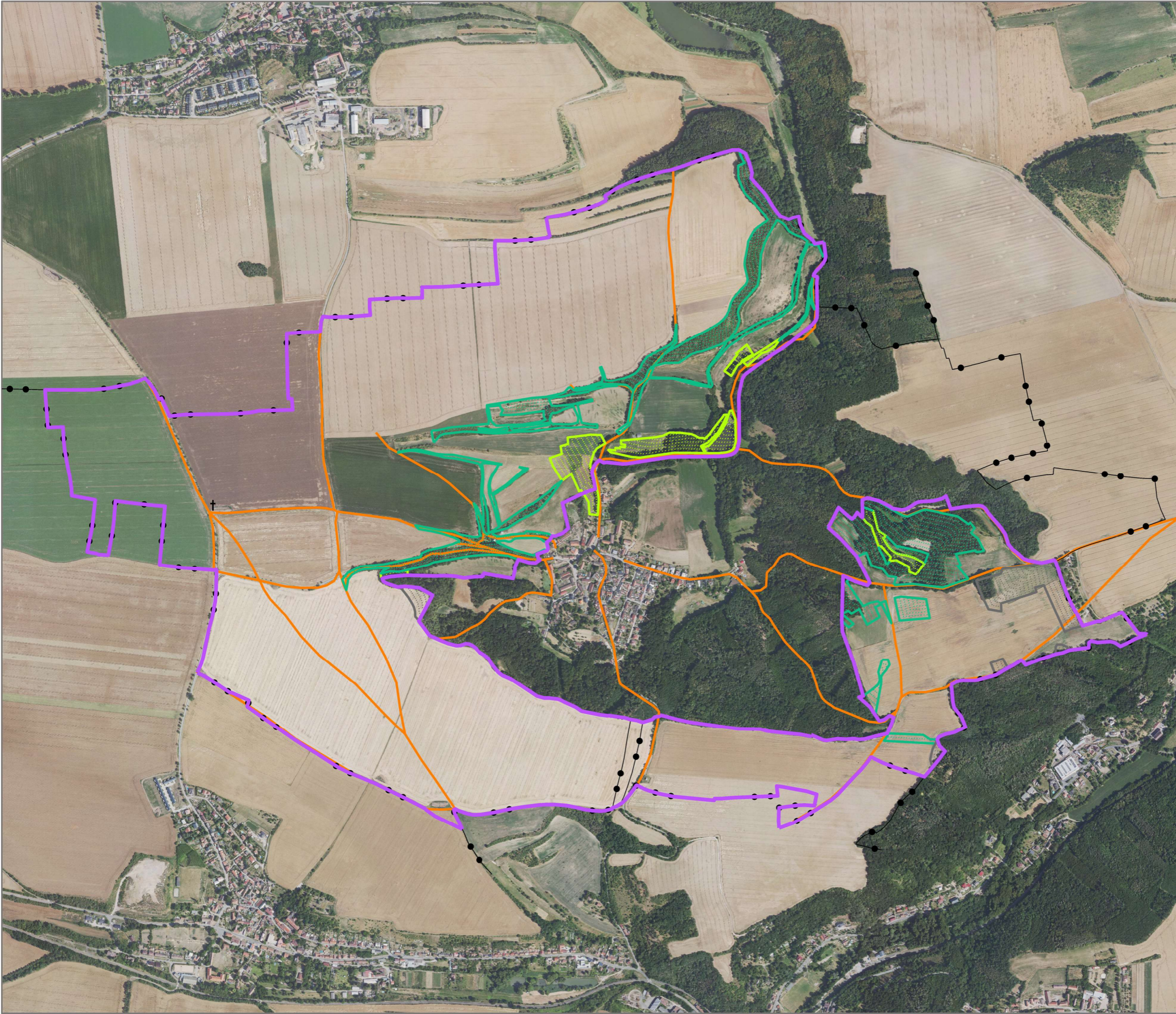
# P4-PŘEHLED PŮDNÍCH TYPŮ

- HRANICE PŮDNÍHO TYPU
- KATASTRÁLNÍ HRANICE
- OBVOD KOPŮ
- ČERNOZEMĚ
- HNĚDOZEMĚ
- REDZINY
- HNĚDÉ PŮDY
- NIVNÍ A GLEJNATÉ PŮDY



# P5-HISTORICKÁ ANALÝZA

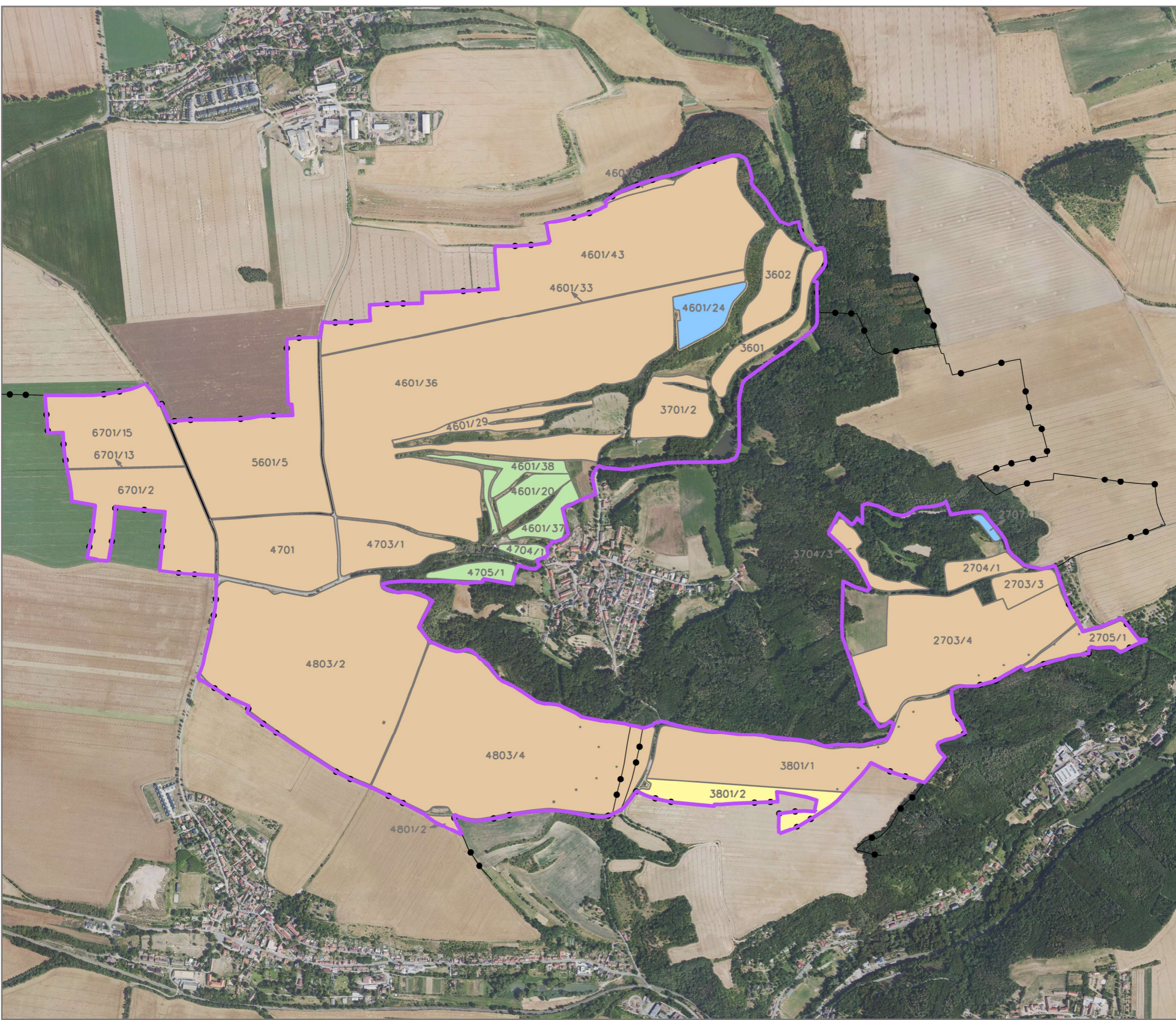
- KATASTRÁLNÍ HRANICE
- OBVOD KOPŮ
- HISTORICKÉ CESTY
- MOKRÉ LOUKY
- LOUKY
- LESY
- † DŘEVĚNÝ KŘÍŽ



# P6-PŘEHLED HOSPODAŘÍCÍCH UŽIVATELŮ

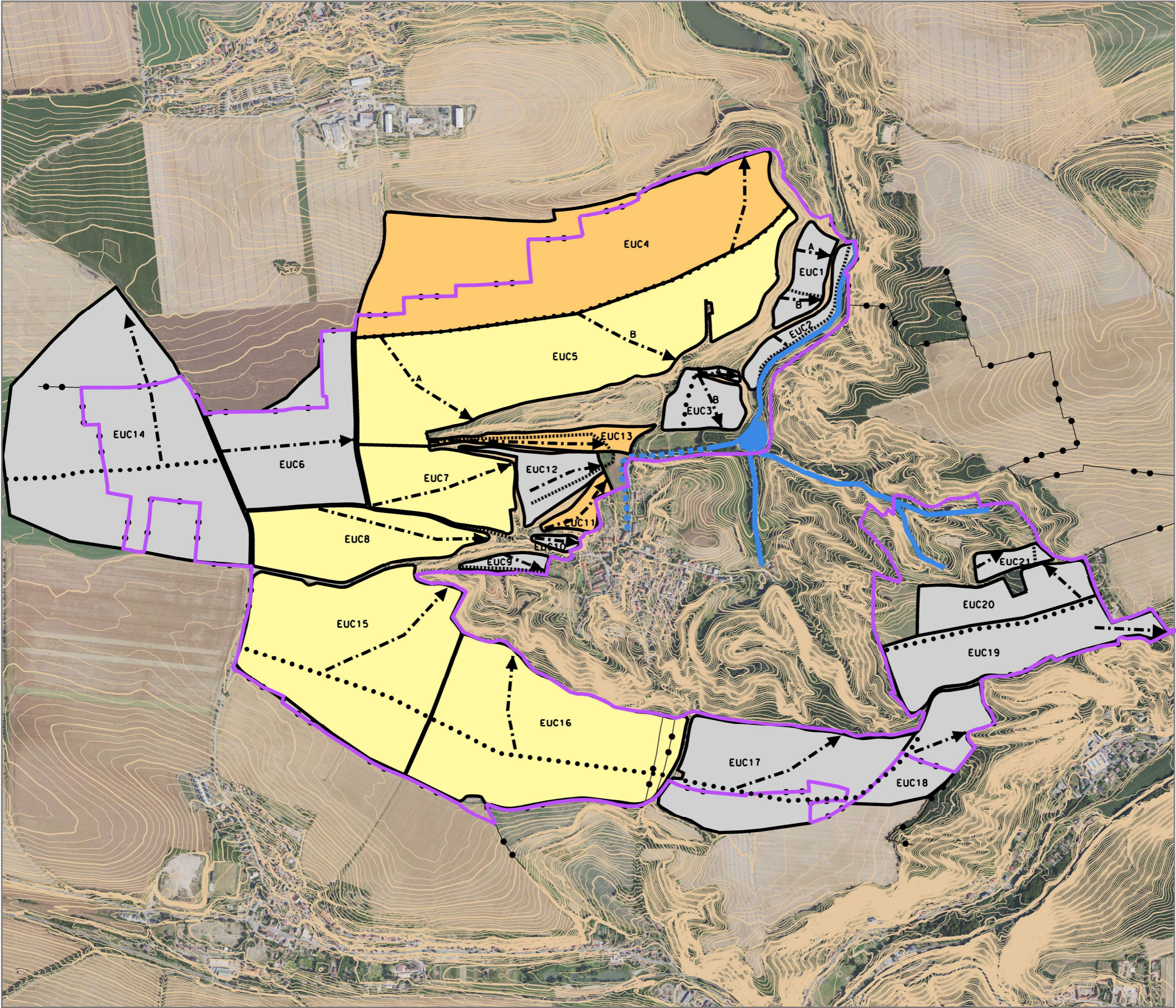
- HRANICE PŮDNÍHO BLOKU
- 3801/2 ČÍSLO PŮDNÍHO BLOKU
- KATASTRÁLNÍ HRANICE
- OBVOD KOPŮ

- AGROBOS spol. s.r.o.
- SilverHorse s.r.o.
- Otto Bernášek
- Jakub Nosek



- KATASTRÁLNÍ HRANICE
- OBVOD KOPŮ
- VRSTEVNICE ZDŮRAZNĚNÁ
- VRSTEVNICE ZÁKLADNÍ
- VODNÍ TOK
- VODNÍ PLOCHA
- HŘBETNICE
- ..... ÚDOLNICE
- - -> SMYV PŮDY

- STUPEŇ OHROŽENOSTI EUC
- NEPATRNÉ OHROŽENÍ 0–4 t/ha /rok
  - MÍRNÉ OHROŽENÍ 4–8 t/ha /rok
  - SILNÉ OHROŽENÍ 8–12 t/ha /rok
  - VELMI SILNÉ OHROŽENÍ 12–16 t/ha/r.



## P8 - VÝPOČET USLE PRO ODTOKOVÉ KŘIVKY

### EUC1 LINIE A

délka (m)	převýšení (m)	sklon(%)	L	S	C	P	R	K	G	Gp
110	15	13,6	1,37	1,77	0,01	1	51	0,49	0,61	9

### LINIE B

délka (m)	převýšení (m)	sklon(%)	L	S	C	P	R	K	G	Gp
130	10	7,7	1,42	1,17	0,01	1	51	0,49	0,35	9

### EUC2

délka (m)	převýšení (m)	sklon(%)	L	S	C	P	R	K	G	Gp
50	5	10,0	1,17	0,91	0,01	1	51	0,31	0,17	9

### EUC3 LINIE A

délka (m)	převýšení (m)	sklon(%)	L	S	C	P	R	K	G	Gp
130	11	8,5	1,42	0,95	0,02	1	51	0,41	0,56	9

### LINIE B

délka (m)	převýšení (m)	sklon(%)	L	S	C	P	R	K	G	Gp
180	16	8,9	1,52	0,99	0,02	1	51	0,41	0,63	9

### EUC4

délka (m)	převýšení (m)	sklon(%)	L	S	C	P	R	K	G	Gp
310	19	6,1	2,2	0,69	0,30	1	51	0,41	9,52	9

### EUC5 LINIE A

délka (m)	převýšení (m)	sklon(%)	L	S	C	P	R	K	G	Gp
440	12	2,7	2,45	0,32	0,30	1	51	0,41	4,92	9

### LINIE B

délka (m)	převýšení (m)	sklon(%)	L	S	C	P	R	K	G	Gp
350	13	3,7	2,28	0,42	0,30	1	51	0,41	6,01	9

### EUC6

délka (m)	převýšení (m)	sklon(%)	L	S	C	P	R	K	G	Gp
430	4	0,9	1,81	0,11	0,30	1	51	0,41	1,25	9

### EUC7

délka (m)	převýšení (m)	sklon(%)	L	S	C	P	R	K	G	Gp
460	21	4,6	2,48	0,51	0,20	1	51	0,41	5,29	9

### EUC8

délka (m)	převýšení (m)	sklon(%)	L	S	C	P	R	K	G	Gp
550	12	2,2	2,62	0,27	0,30	1	51	0,41	4,44	9

### EUC9

délka (m)	převýšení (m)	sklon(%)	L	S	C	P	R	K	G	Gp
240	10	4,2	1,61	0,48	0,02	1	51	0,53	0,42	9

**EUC10**

délka (m)	převýšení (m)	sklon(%)	L	S	C	P	R	K	G	Gp
250	9	3,6	1,62	0,48	0,10	1	51	0,49	1,94	2

**EUC11**

délka (m)	převýšení (m)	sklon(%)	L	S	C	P	R	K	G	Gp
700	28	4,0	2,82	0,46	0,30	1	51	0,49	9,73	9

**EUC12**

délka (m)	převýšení (m)	sklon(%)	L	S	C	P	R	K	G	Gp
240	17	7,1	1,61	0,79	0,02	1	51	0,49	0,64	9

**EUC13**

délka (m)	převýšení (m)	sklon(%)	L	S	C	P	R	K	G	Gp
600	38	6,3	2,69	0,71	0,20	1	51	0,49	9,55	9

**EUC14**

délka (m)	převýšení (m)	sklon(%)	L	S	C	P	R	K	G	Gp
475	9	1,9	2,51	0,24	0,26	1	51	0,41	3,28	9

**EUC15**

délka (m)	převýšení (m)	sklon(%)	L	S	C	P	R	K	G	Gp
470	16	3,4	2,50	0,39	0,22	1	51	0,41	4,49	9

**EUC16**

délka (m)	převýšení (m)	sklon(%)	L	S	C	P	R	K	G	Gp
300	12	4,0	2,19	0,46	0,22	1	51	0,41	4,63	9

**EUC17**

délka (m)	převýšení (m)	sklon(%)	L	S	C	P	R	K	G	Gp
370	6	1,6	1,76	0,20	0,12	1	51	0,41	0,88	9

**EUC18**

délka (m)	převýšení (m)	sklon(%)	L	S	C	P	R	K	G	Gp
175	12	6,9	1,86	0,77	0,12	1	51	0,15	1,31	9

**EUC19**

délka (m)	převýšení (m)	sklon(%)	L	S	C	P	R	K	G	Gp
220	11	5,0	1,58	0,57	0,12	1	51	0,15	0,83	9

**EUC20**

délka (m)	převýšení (m)	sklon(%)	L	S	C	P	R	K	G	Gp
155	7	4,5	1,48	0,51	0,12	1	51	0,15	0,69	9

**EUC21**

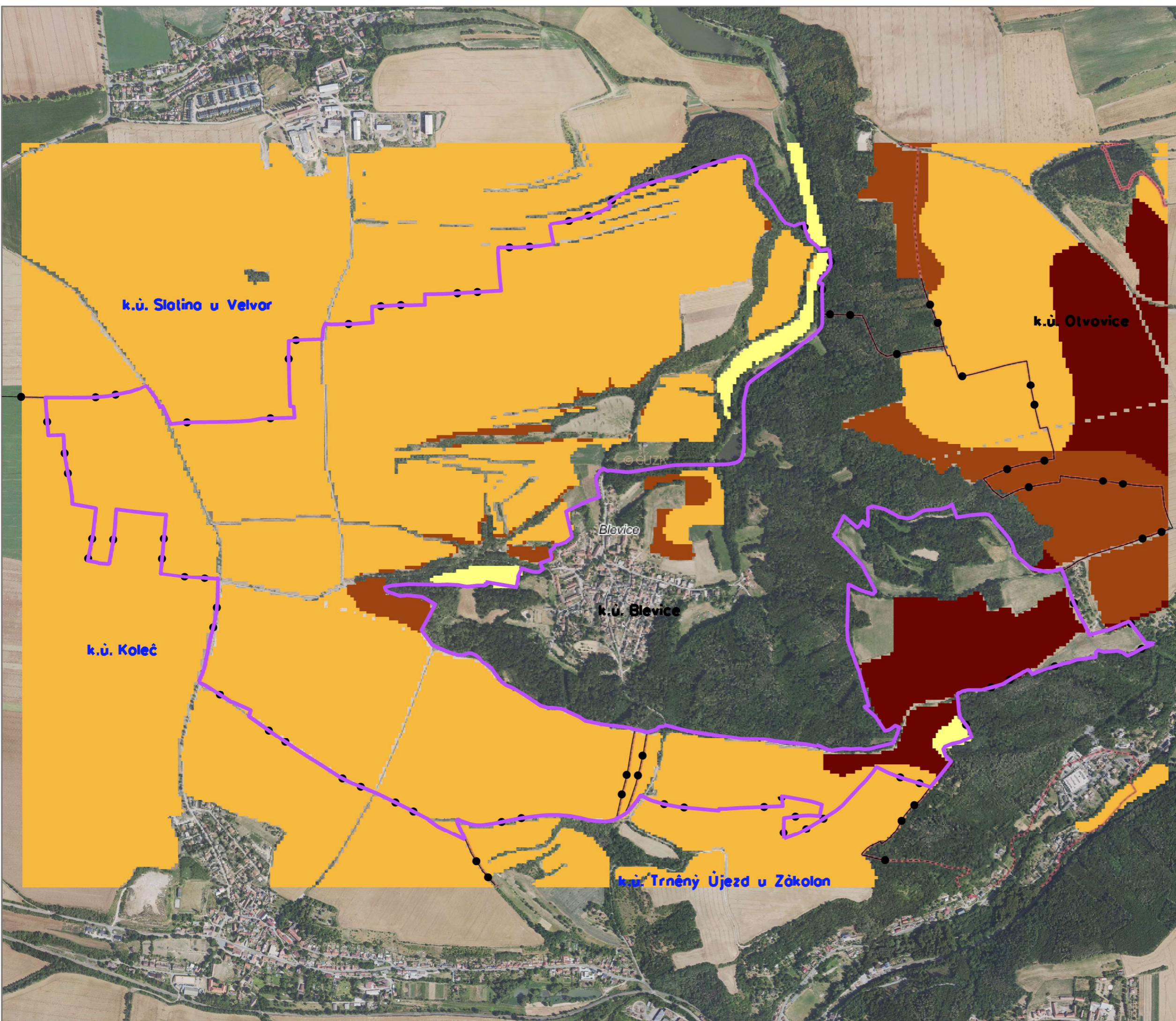
délka (m)	převýšení (m)	sklon(%)	L	S	C	P	R	K	G	Gp
100	7	7,0	1,57	0,78	0,02	1	51	0,15	0,19	9

# P9-VĚTRNÁ EROZE

- KATASTRÁLNÍ HRANICE
- OBVOD KOPŮ

## POTENCIÁLNÍ OHROŽENOST ZPF

- PŮDY BEZ OHROŽENÍ
- PŮDY NÁCHYLNÉ
- PŮDY MÍRNĚ OHROŽENÉ
- PŮDY OHROŽENÉ
- PŮDY SILNĚ OHROŽENÉ
- PŮDY NEJOHROŽENĚJŠÍ



P10-ZMĚNA KATASTRÁLNÍ HRANICE  
- stávající stav

— HRANICE PARCEL  
—•— KATASTRÁLNÍ HRANICE

k.ú. Blevice

k.ú. Trněný Újezd u Zákolan



P11-ZMĚNA KATASTRÁLNÍ HRANICE  
- nový stav

— HRANICE PARCEL  
-•- KATASTRÁLNÍ HRANICE

k.ú. Blevice

k.ú. Trněný Újezd u Zákolan

