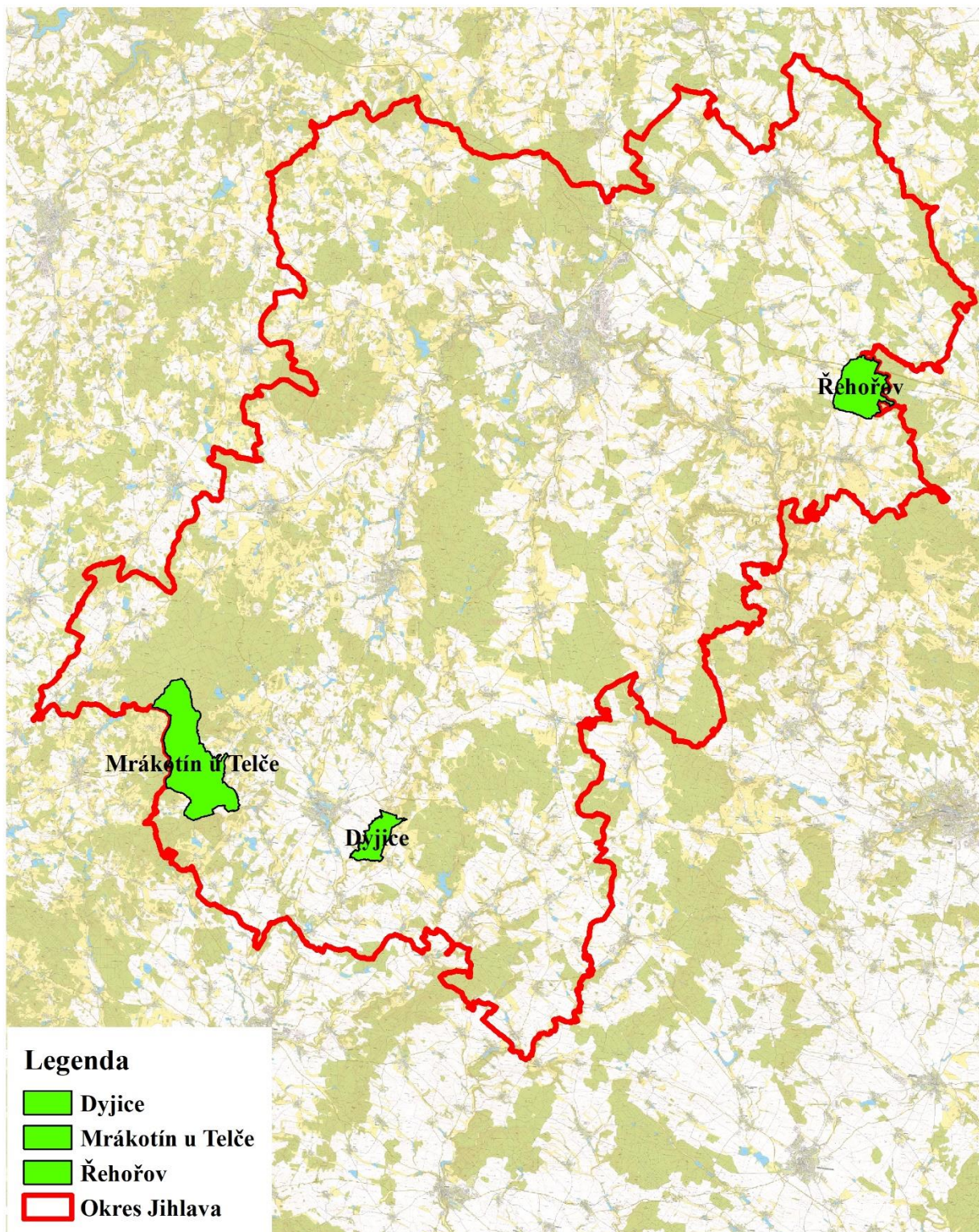


Příloha 1

Zájmové oblasti v rámci okresu Jihlava



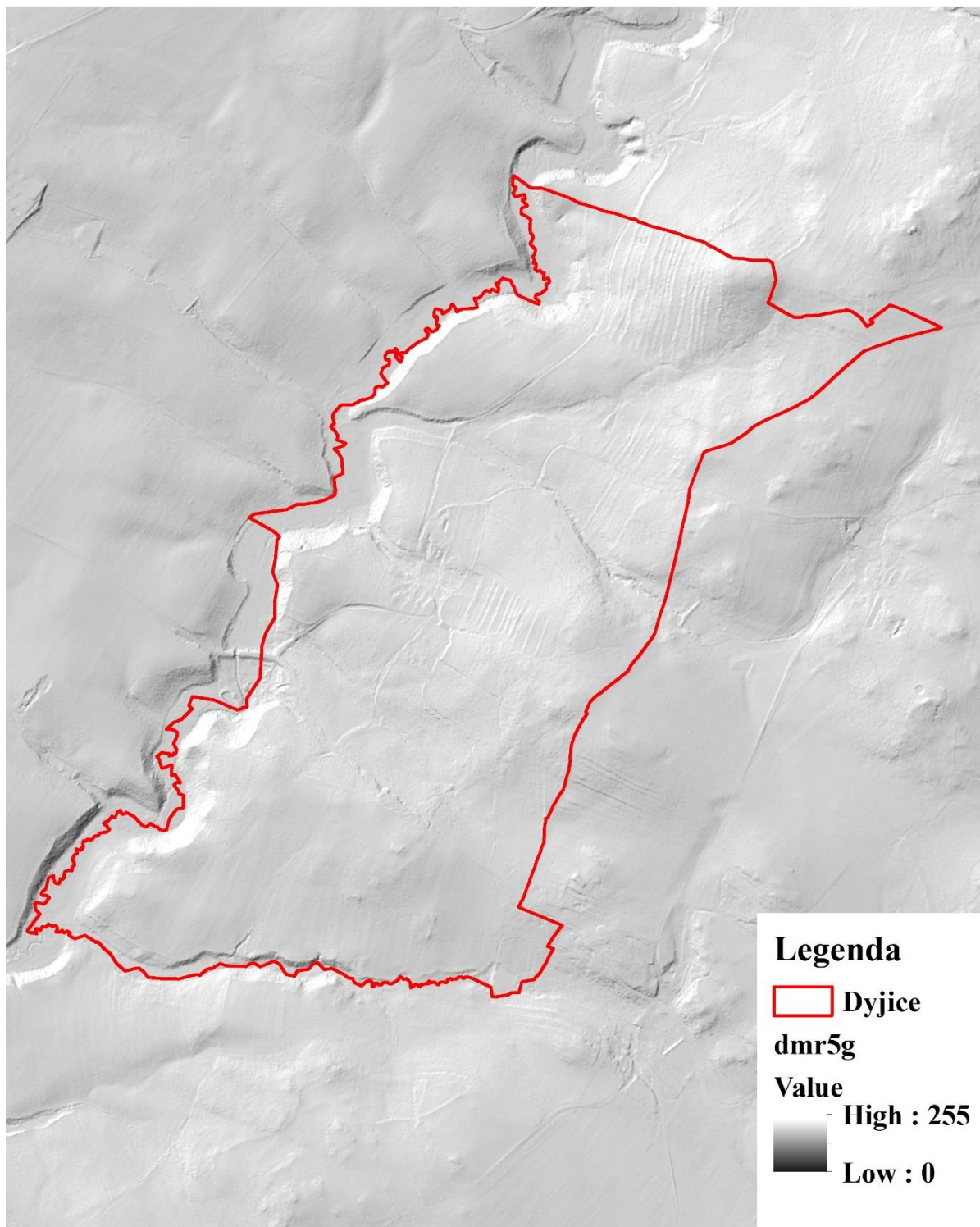
1:240 000

Autor: Bc. Zdeňka Vavrušková, ČZU Praha, 2017/2018

0 1,5 3 6 9 12 Kilometry

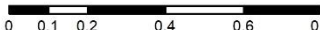
Příloha 2

Dyjice digitální model reliéfu 5g



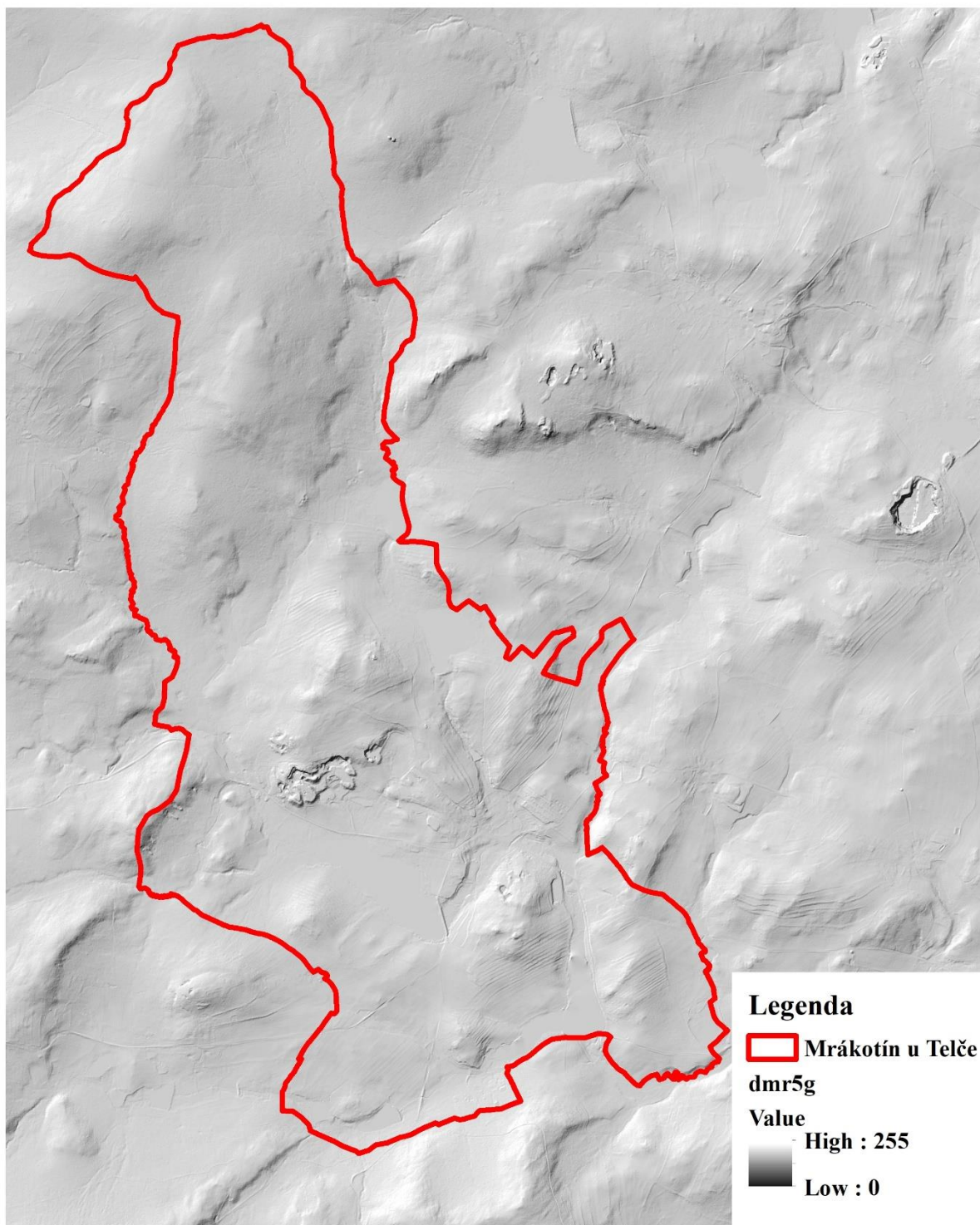
1:15 000

Autor: Bc. Zdeňka Vavrušková, ČZU Praha, 2017/2018

 Kilometry
0 0,1 0,2 0,4 0,6 0,8

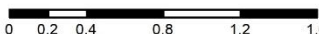
Příloha 3

Mrákotín u Telče digitální model reliéfu 5g



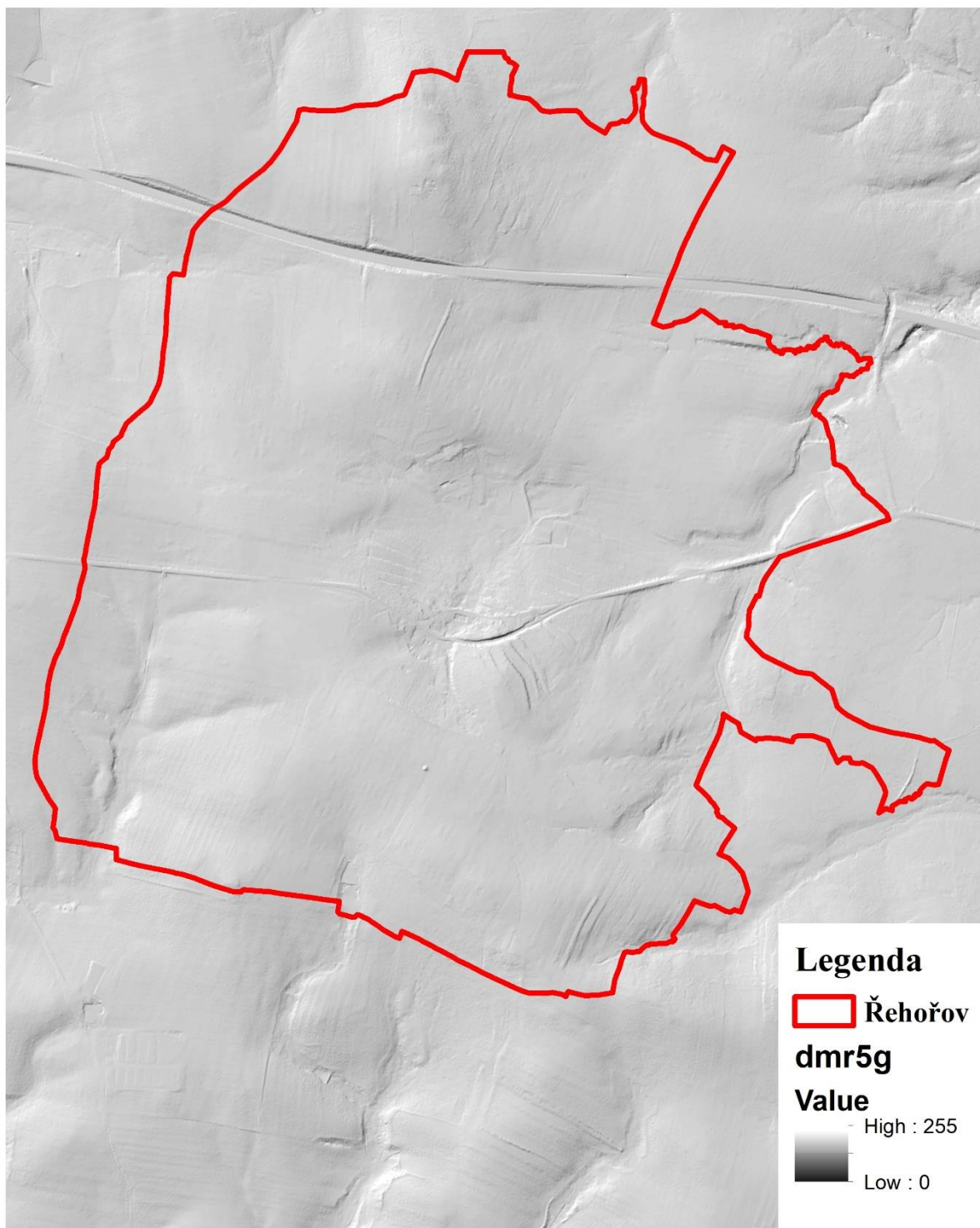
1:30 000

Autor: Bc. Zdeňka Vavrušková, ČZU Praha, 2017/2018

 Kilometry
0 0,2 0,4 0,8 1,2 1,6

Příloha 4

Řehořov digitální model reliéfu 5g



1:16 000

Autor: Bc. Zdeňka Vavrušková, ČZU Praha, 2017/2018

0 0,1 0,2 0,4 0,6 0,8 Kilometry

Příloha 5

Seznam katastrálních území s dochovanými krajinnými strukturami plužin (1. stránka)

Název katastrálního území	Číslo k.ú.	Rozloha k.ú. (km ²)	Rozloha dochovaných struktur (km ²)
Batelov	586862	13,57	1,350
Borovná	587184	5,19	0,300
Boršov	586927	2,57	0,290
Brtnice	586943	19,36	0,264
Brtnička	590371	3,10	0,209
Cejle	586978	6,25	0,262
Cerekvička	586986	4,34	0,488
Čenkov u Třešti	588032	5,37	0,230
Čížov u Jihlavy	587117	7,07	0,166
Dlouhá Brtnice	587010	11,43	0,262
Dolní Cerekev	587044	11,99	0,971
Dolní Smrčné	586943	2,84	0,402
Dudín	587087	8,35	3,674
Dušejev	587095	4,87	0,466
Dyjice	587109	2,91	0,855
Hojkov	587150	6,43	2,979
Horní Bítovčice	586897	5,31	0,162
Horní Dubenky	587168	9,95	1,245
Hostětice	587192	2,17	0,131
Hybrálec	550281	10,49	0,343
Jeclov	588113	2,15	0,100
Ježená	587281	4,46	0,473
Jihlávka	587290	8,37	1,012
Jiřín	588172	5,08	0,752
Kalhov	587320	4,85	0,459
Kaliště u Horních Dubenek	587338	6,91	1,484
Kamenice u Jihlavy	587346	18,58	0,657
Kamenička	587346	7,53	0,304
Kněžice u Třebíče	590843	17,35	0,863
Komárovice u Jihlavy	586943	4,52	0,298
Kostelní Myslová	587419	5,12	0,282
Krahulčí u Telče	587435	3,64	0,199
Loučky u Jihlavy	588156	7,07	0,200
Lovětín u Třešti	586862	4,12	0,844
Měšín	587508	7,07	0,241
Milíčov u Jihlavy	587524	6,53	2,990
Mrákotín u Telče	587541	13,59	1,756
Nová Ves u Třešti	586862	13,72	2,304

Příloha 5

Seznam katastrálních území s dochovanými krajinnými strukturami plužin (2. stránka)

Název katastrálního území	Číslo k.ú.	Rozloha k.ú. (km ²)	Rozloha dochovaných struktur (km ²)
Opatov u Jihlavy	587621	6,73	1,095
Panenská Rozsídka	587656	4,41	0,289
Panská Lhota	586943	9,43	0,505
Praskolesy u Mrákotína	587541	4,67	0,113
Přímělkov	586943	2,38	0,228
Rácov	586862	7,69	0,918
Radkov u Telče	587761	6,27	0,069
Růžená	587818	5,50	1,759
Řásná	587834	13,53	1,459
Řehořov	587346	5,87	1,734
Salavice	588032	6,05	0,665
Sedlejev	587885	7,49	0,973
Spělov	587044	3,82	0,257
Střížov	586943	6,18	0,490
Střítež u Jihlavy	587958	7,46	0,196
Studnice u Telče	588024	4,37	1,042
Švábov	547255	4,98	0,397
Třešť	588032	30,32	1,946
Uhřínovice u Jihlavy	586943	5,49	0,236
Urbanov	588067	3,36	0,320
Ústí u Humpolce	588075	6,45	0,154
Vanov	588083	4,27	0,023
Vanůvek	588091	2,56	0,100
Větrný Jeníkov	588121	9,33	0,353
Věžnička	588148	4,51	0,359
Vílanec	588156	6,52	0,283
Víska u Kněžic	590843	2,01	0,316
Vyskytná nad Jihlavou	588172	7,55	0,812
Žvolenovice	588261	4,06	0,056

Příloha 6

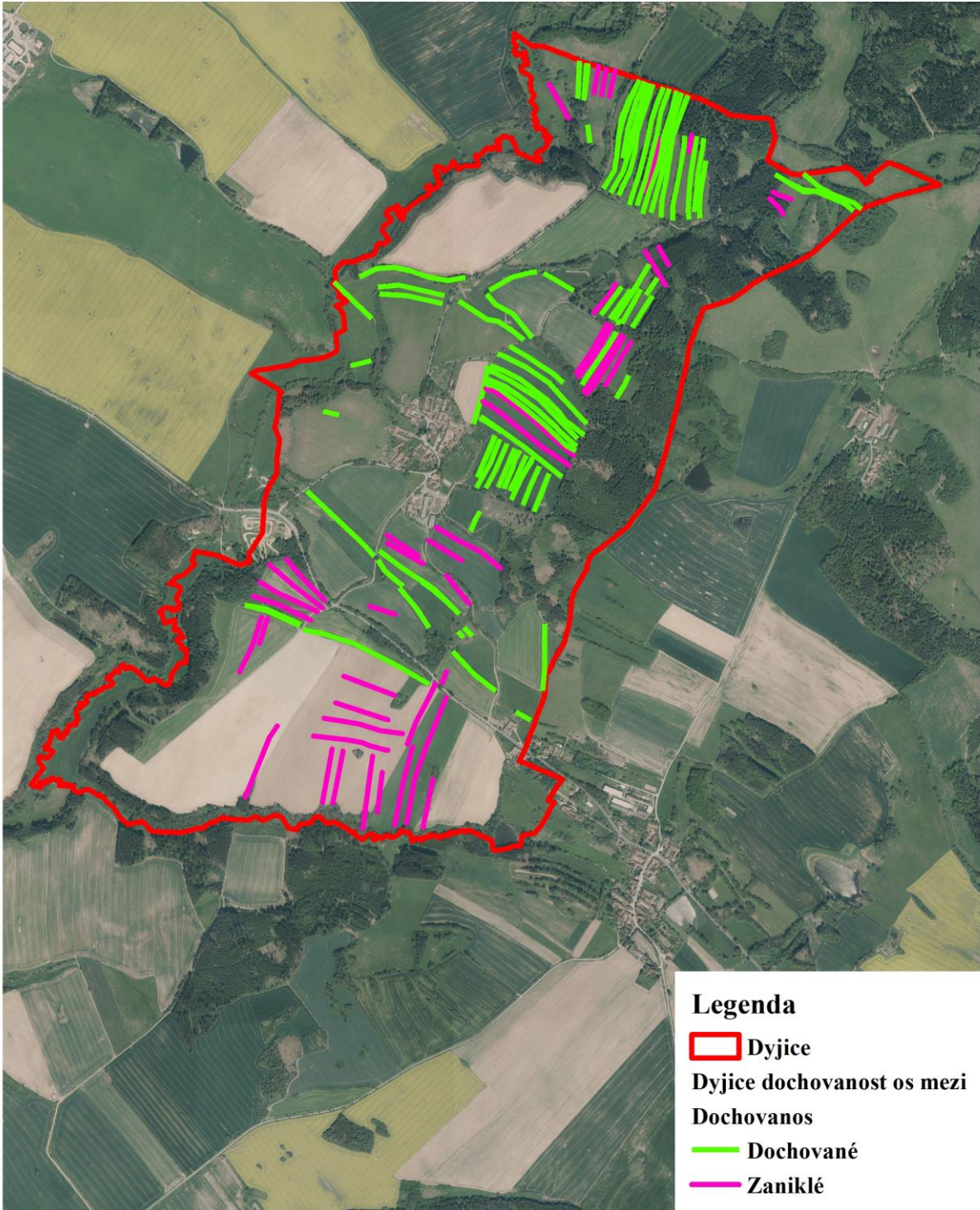
Dyjice Stablní katastr






Zdroj: Český úřad zeměměřičský a katastrální (archivnimapy.cuzk.cz)

Příloha 7

Dyjice dochovanost os mezních pásů



Legenda

-  Dyjice
- Dyjice dochovanost os mezi
- Dochovanos
-  Dochované
-  Zaniklé

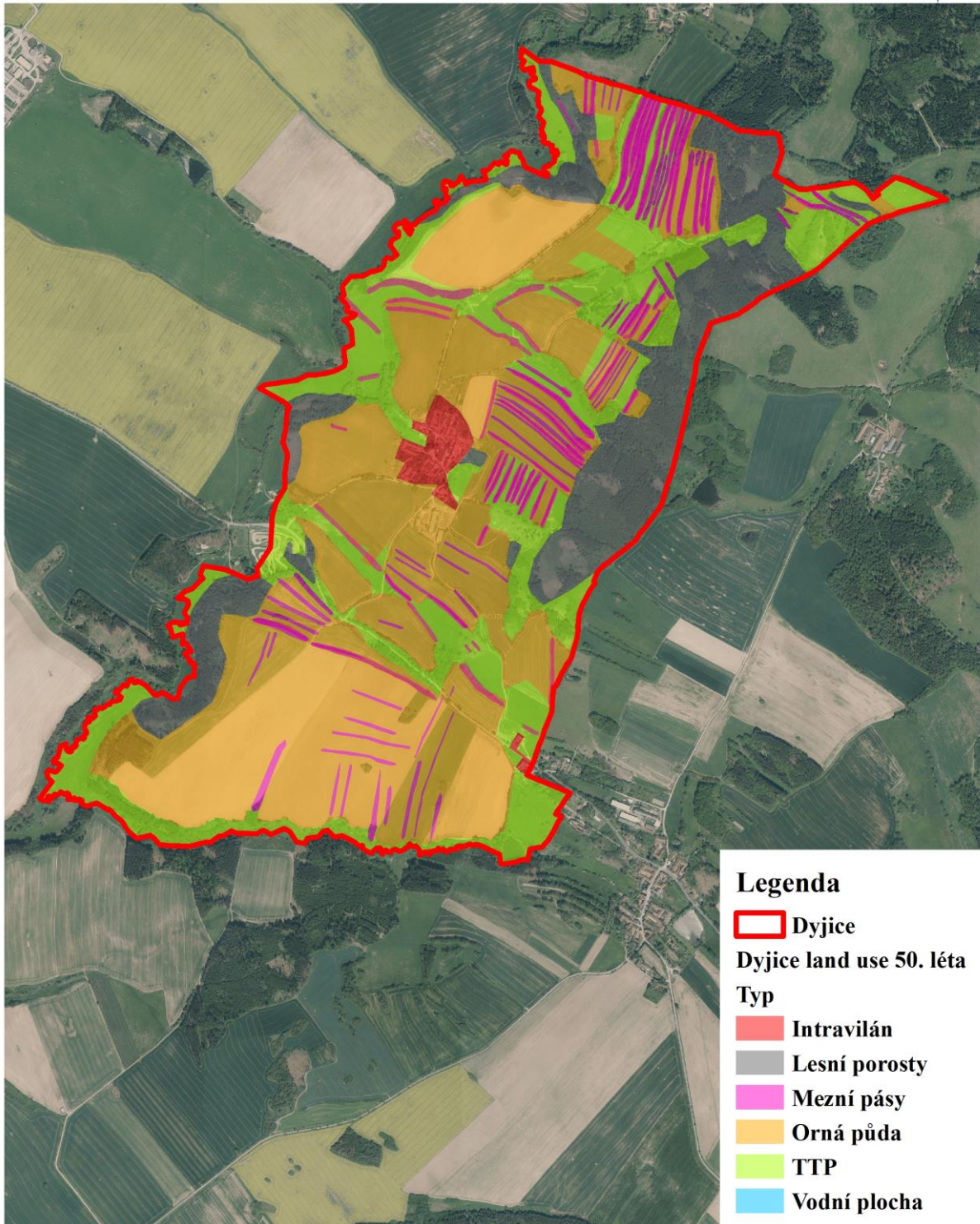
1:15 000

Autor: Bc. Zdeňka Vavrušková, ČZU Praha, 2017/2018

0 0,1 0,2 0,4 0,6 0,8 Kilometry

Příloha 8

Dyjice land use 50. léta



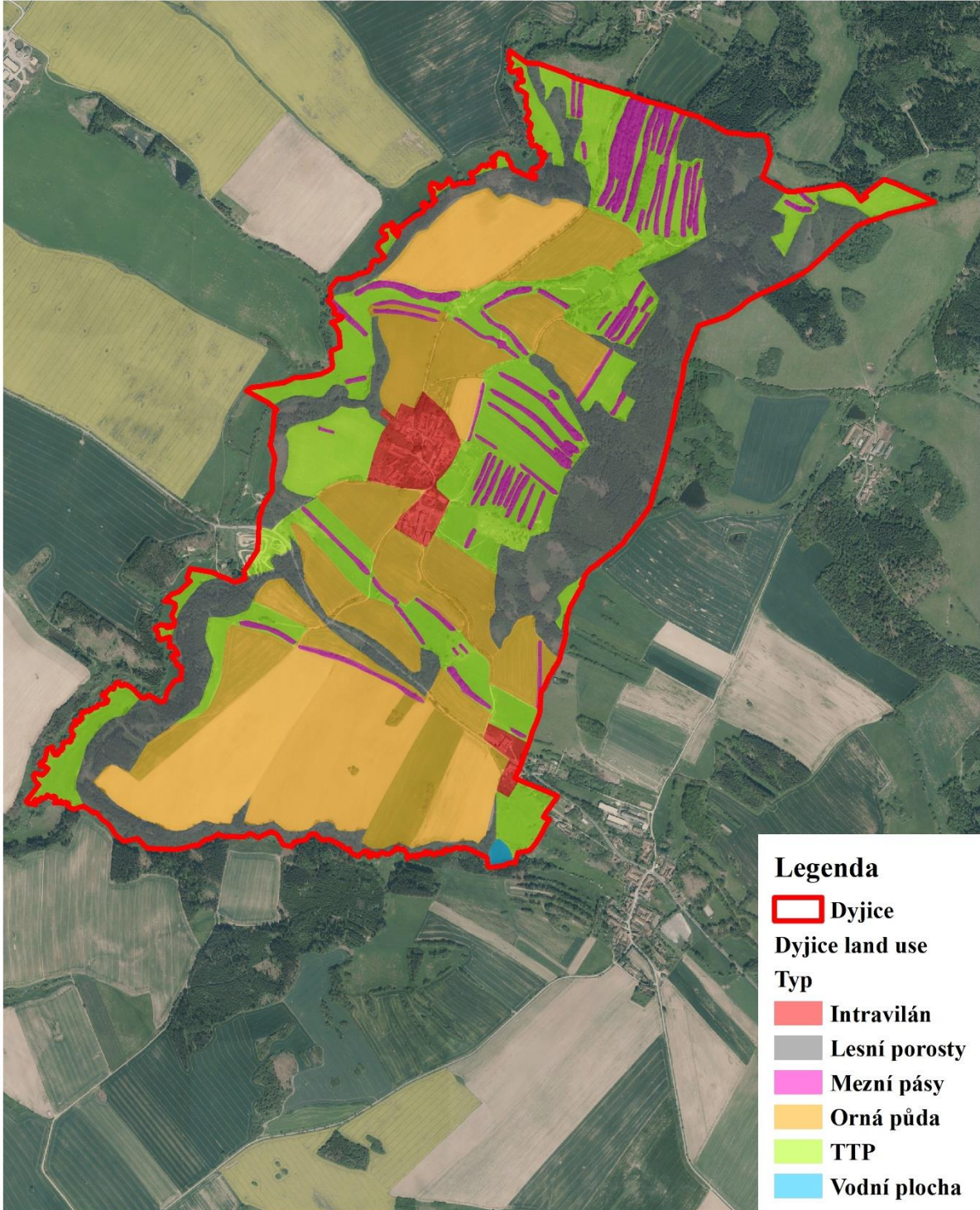
1:15 000

Autor: Bc. Zdeňka Vavrušková, ČZU Praha, 2017/2018

0 0,1 0,2 0,4 0,6 0,8 Kilometry

Příloha 9

Dyjice land use současnost



Legenda

-  Dyjice
- Dyjice land use
- Typ
-  Intravilán
-  Lesní porosty
-  Mezní pásy
-  Orná půda
-  TTP
-  Vodní plocha

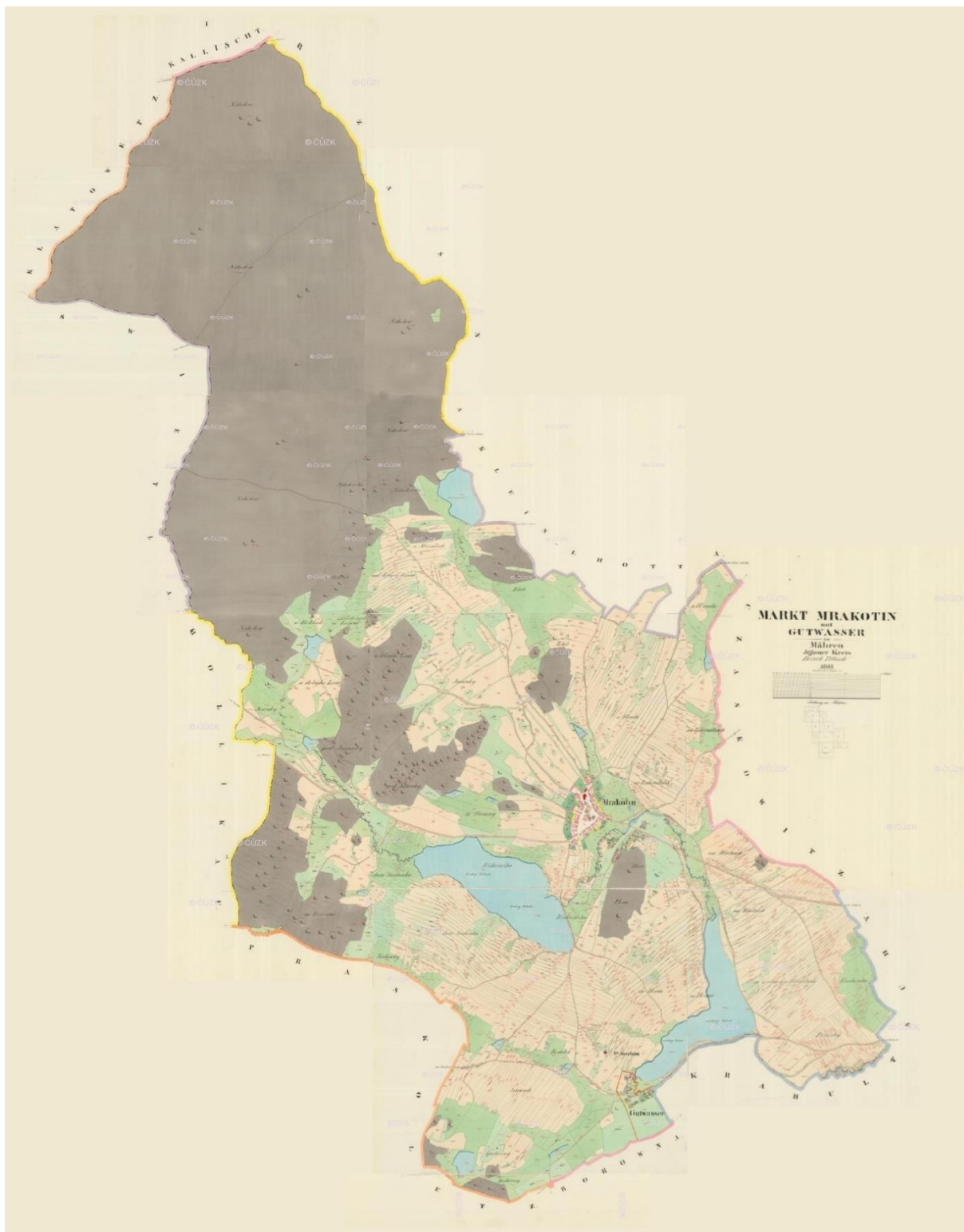
1:15 000

Autor: Bc. Zdeňka Vavrušková, ČZU Praha, 2017/2018

0 0,1 0,2 0,4 0,6 0,8 Kilometry

Příloha 10

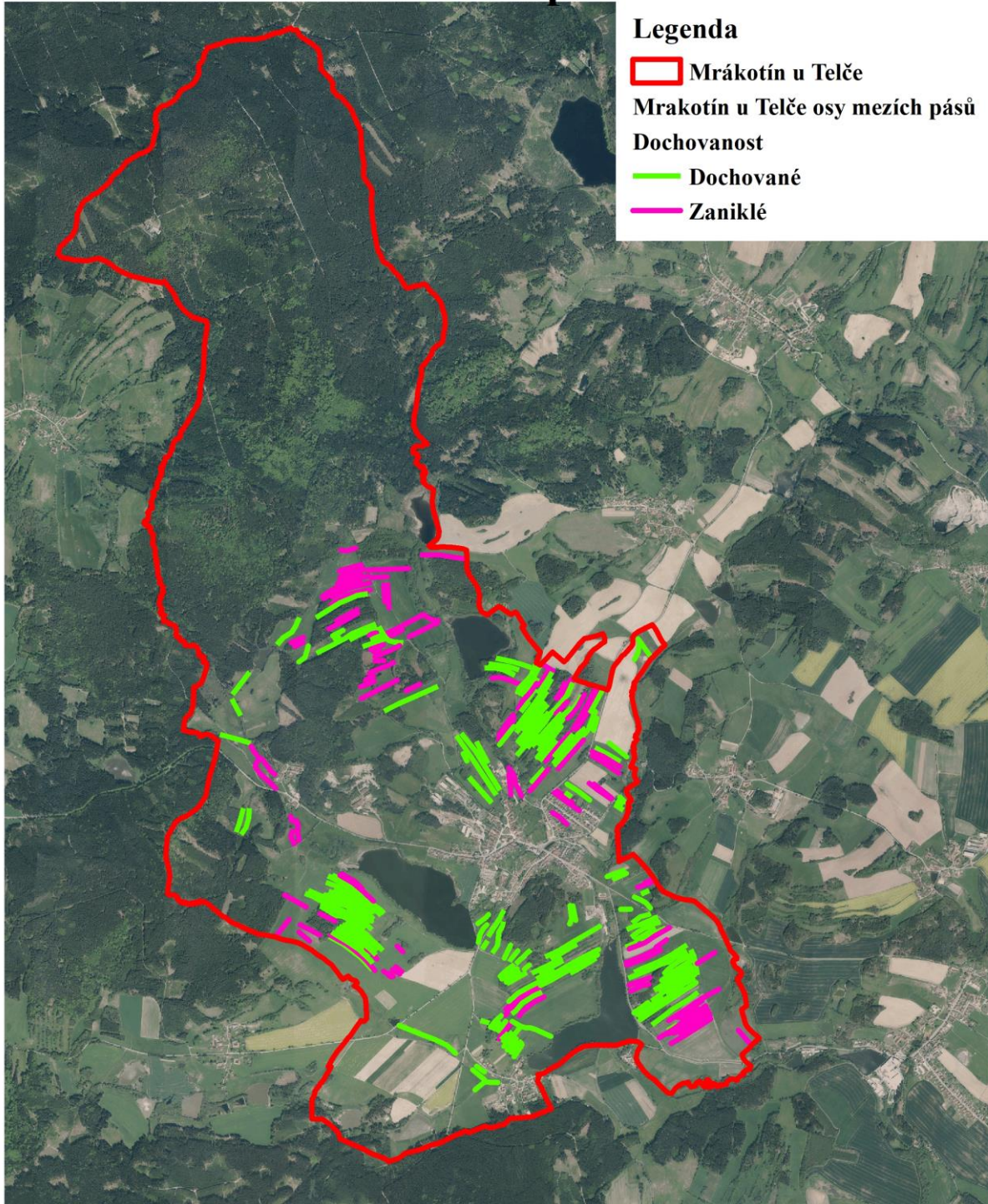
Mrákotín u Telče Stablní katastr



Zdroj: Český úřad zeměměřičský a katastrální (archivnimapy.cuzk.cz)

Příloha 11

Mrákotín u Telče dochovanost os mezních pásů



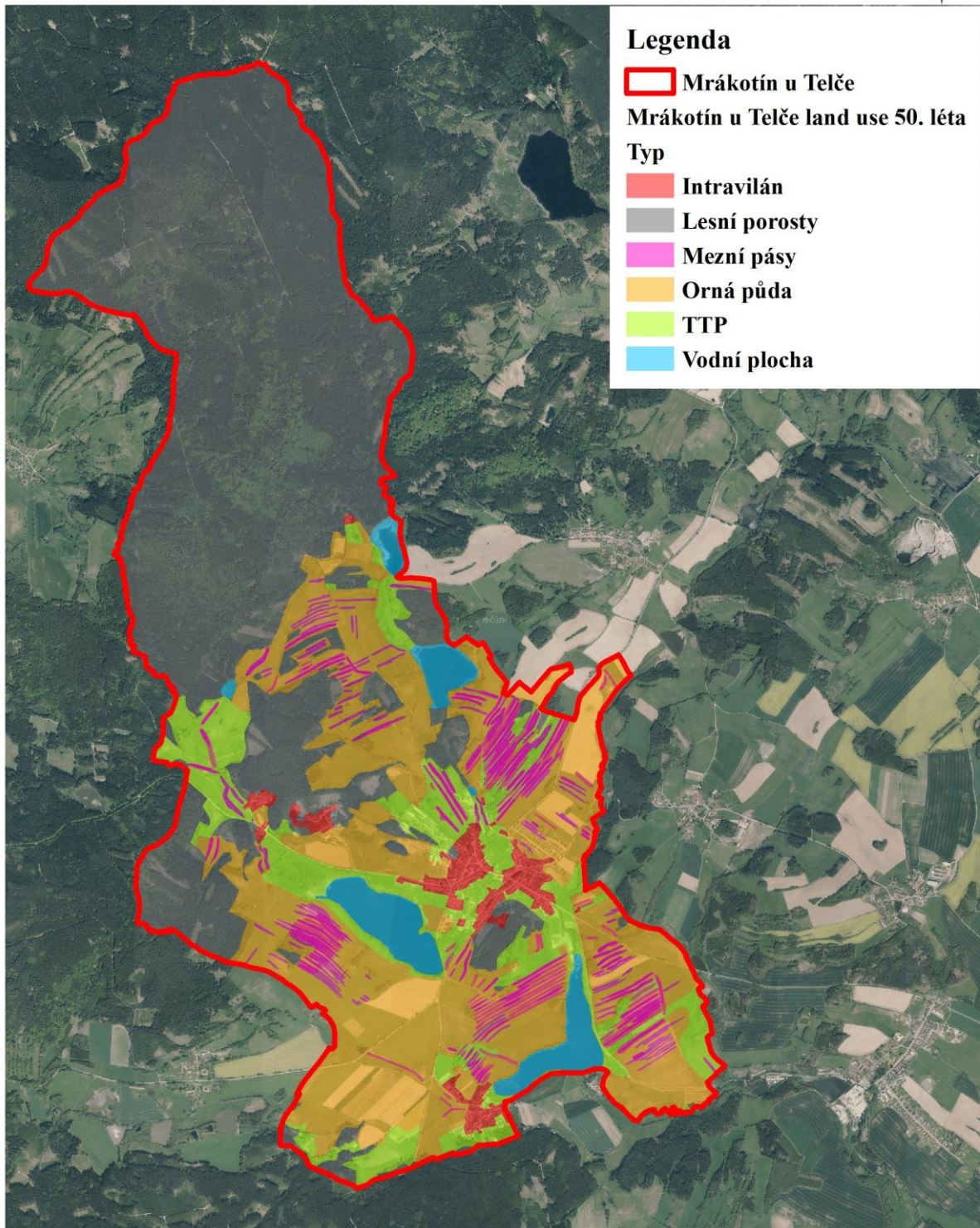
1:30 000

Autor: Bc. Zdeňka Vavrušková, ČZU Praha, 2017/2018

0 0,2 0,4 0,8 1,2 1,6 Kilometry

Příloha 12

Mrákotín u Telče land use 50. léta



Legenda

 Mrákotín u Telče

Mrákotín u Telče land use 50. léta

Typ

 Intravilán

 Lesní porosty

 Mezní pásy

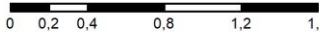
 Orná půda

 TTP

 Vodní plocha

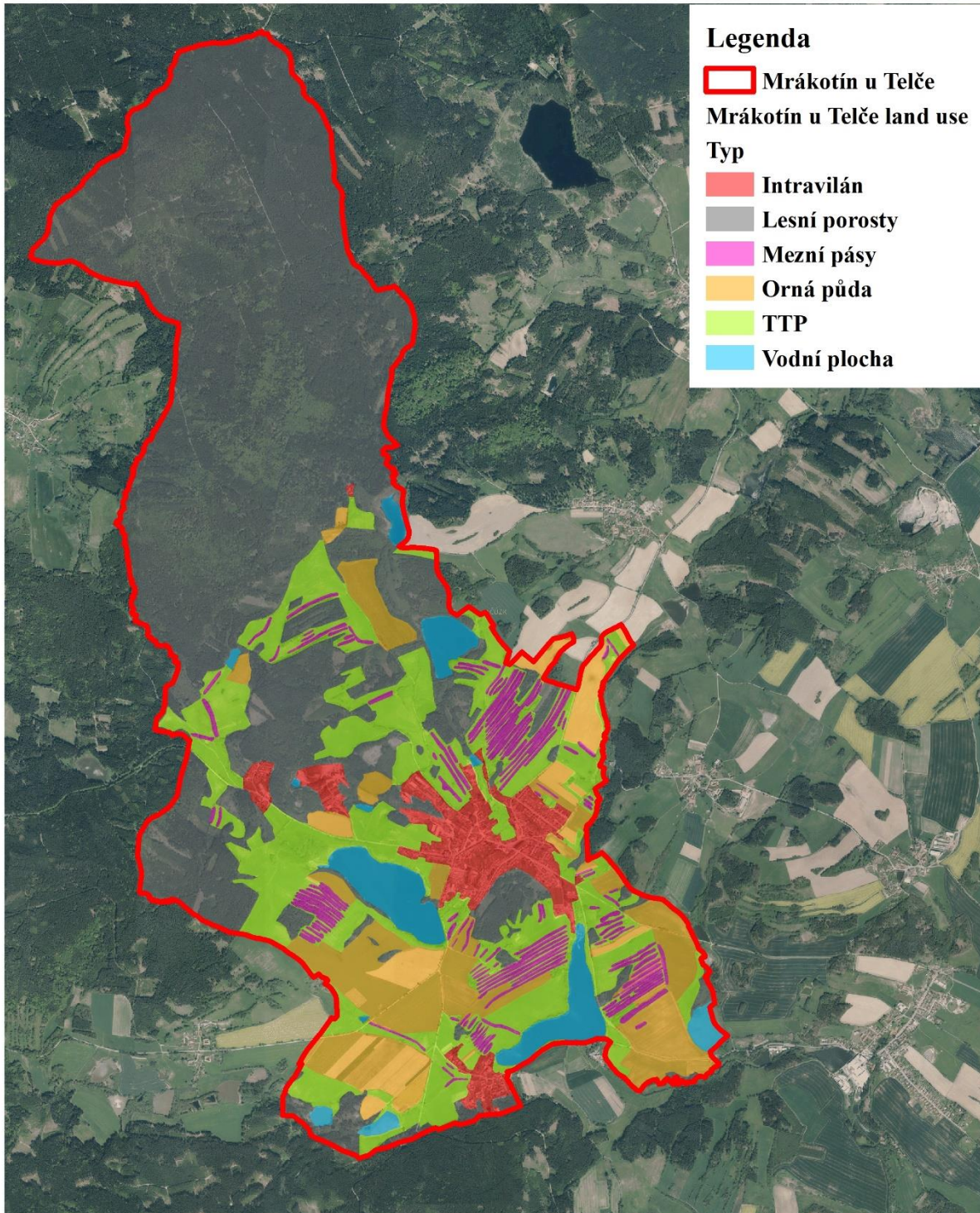
1:30 000

Autor: Bc. Zdeňka Vavrušková, ČZU Praha, 2017/2018

 Kilometry

Příloha 13

Mrákotín u Telče land use současnost



1:30 000

Autor: Bc. Zdeňka Vavrušková, ČZU Praha, 2017/2018

0 0,2 0,4 0,8 1,2 1,6 Kilometry

Příloha 14

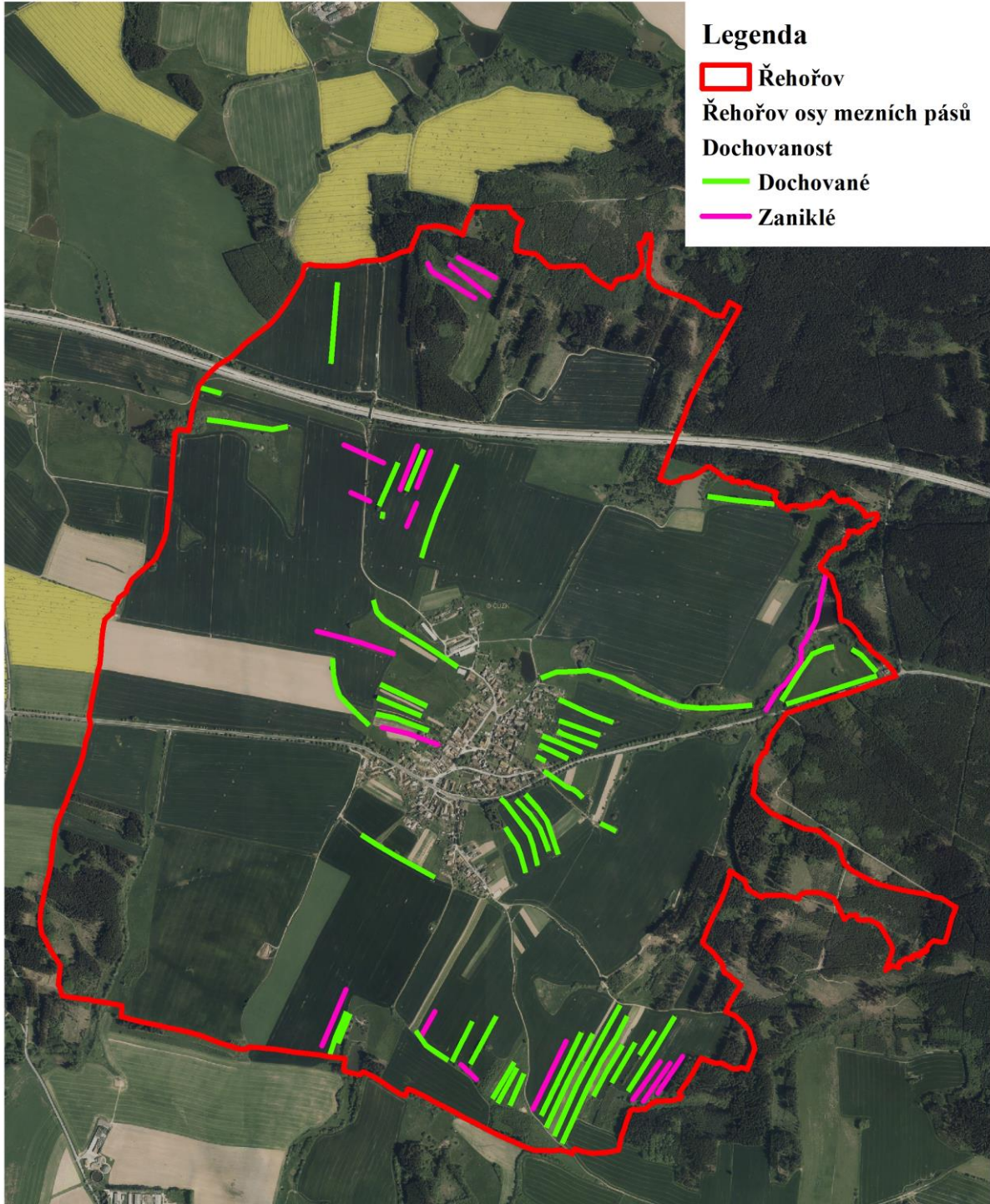
Řehořov Stablní katastr



Zdroj: Český úřad zeměměřičský a katastrální (archivnimapy.cuzk.cz)

Příloha 15

Řehořov dochovanost os mezních pásů



Legenda

-  Řehořov
- Řehořov osy mezních pásů
- Dochovanost
-  Dochované
-  Zaniklé

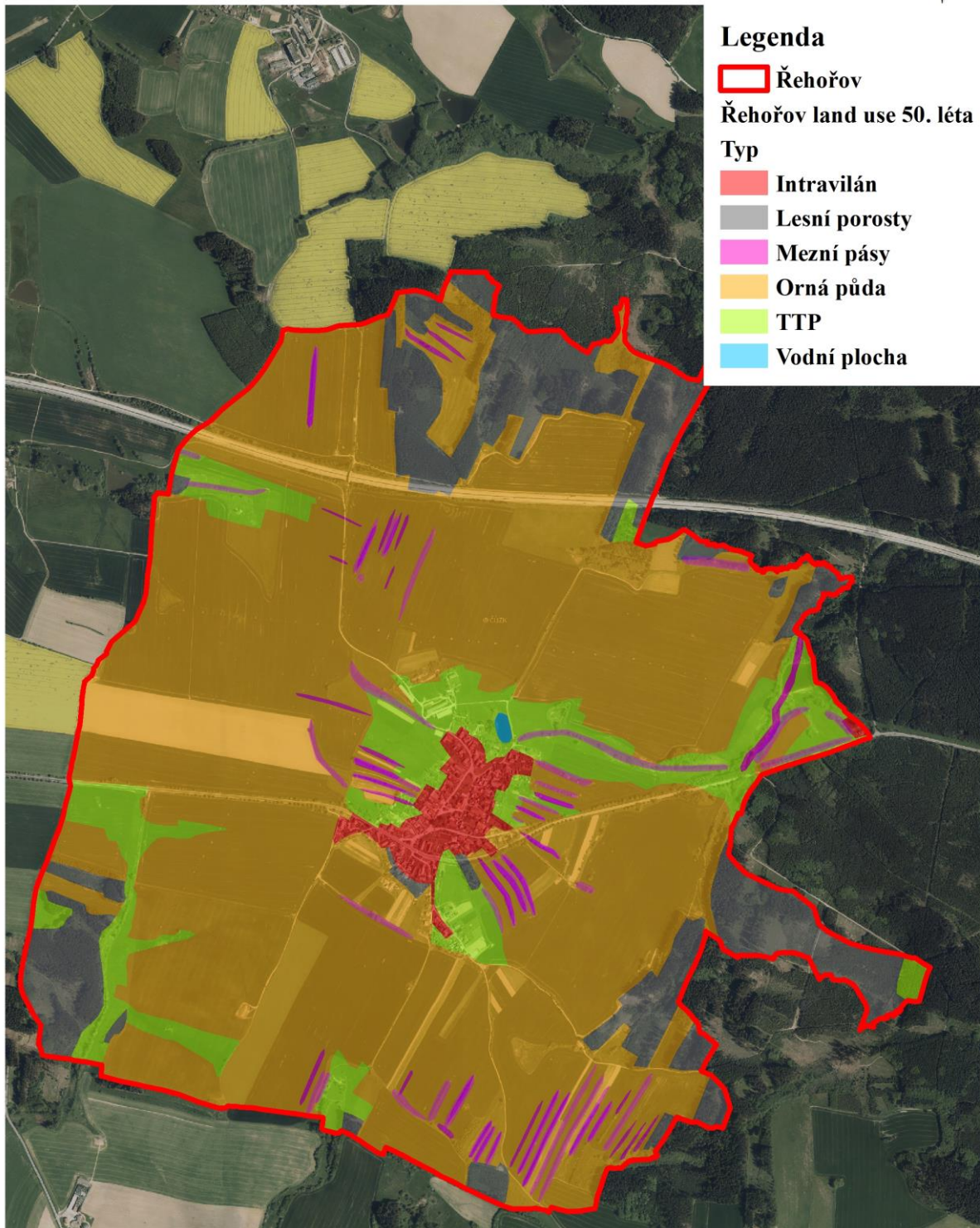
1:16 000

Autor: Bc. Zdeňka Vavrušková, ČZU Praha, 2017/2018

0 0,1 0,2 0,4 0,6 0,8 Kilometry

Příloha 16

Řehořov land use 50. léta



Legenda

-  Řehořov
- Řehořov land use 50. léta
- Typ
-  Intravilán
-  Lesní porosty
-  Mezní pásy
-  Orná půda
-  TTP
-  Vodní plocha

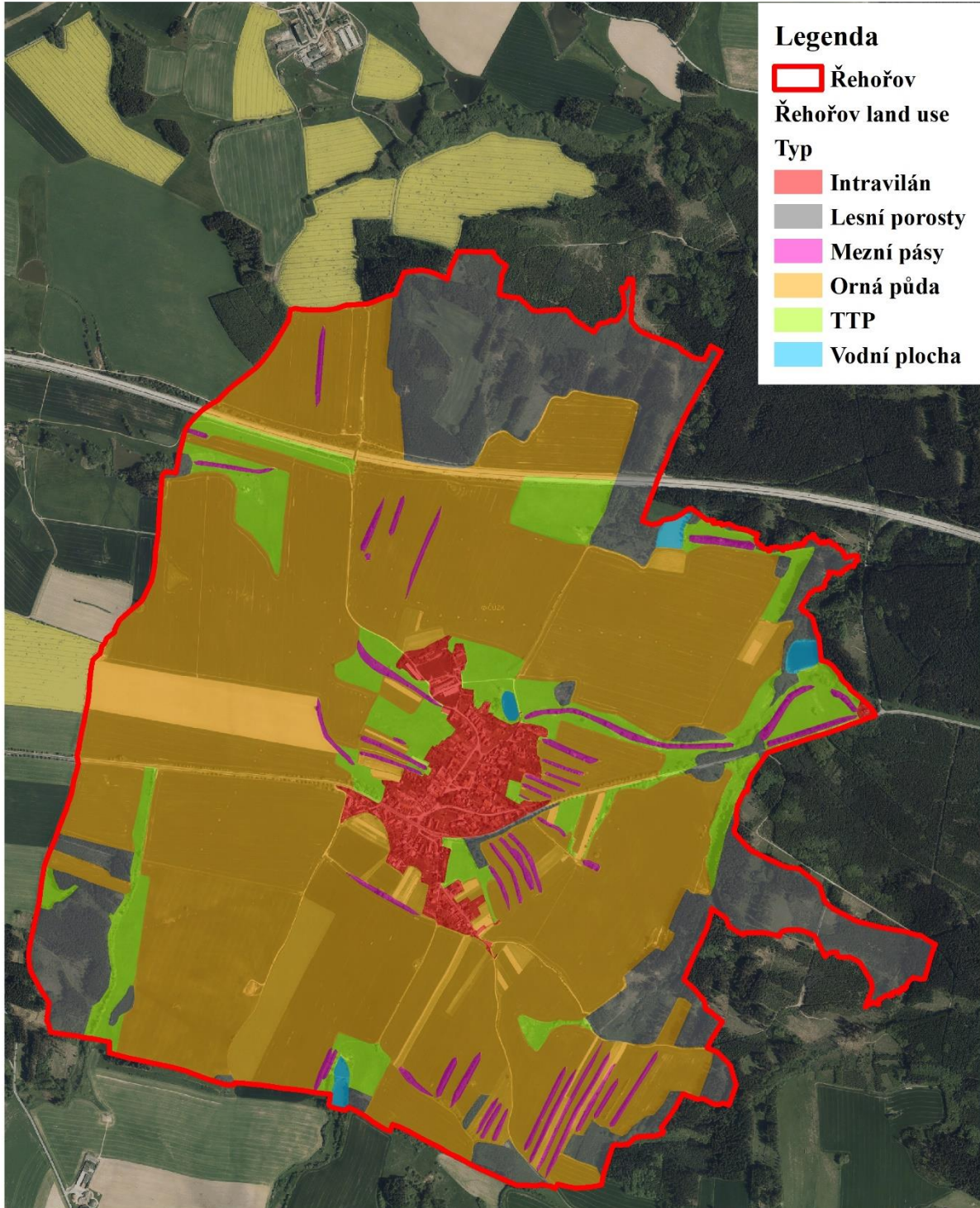
1:16 000

Autor: Bc. Zdeňka Vavrušková, ČZU Praha, 2017/2018

0 0,1 0,2 0,4 0,6 0,8 Kilometry

Příloha 17

Řehořov land use současnost



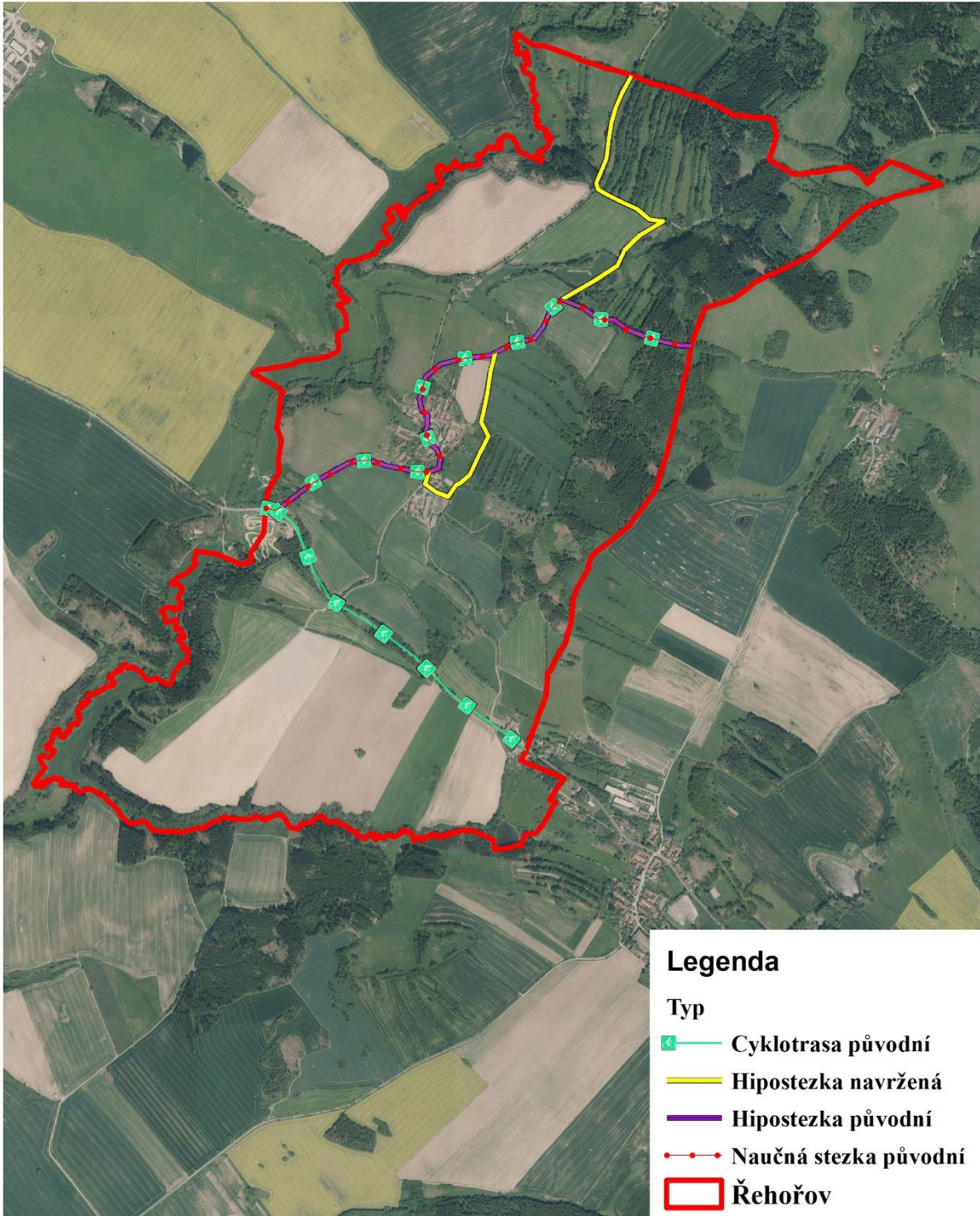
1:16 000

Autor: Bc. Zdeňka Vavrušková, ČZU Praha, 2017/2018

0 0,1 0,2 0,4 0,6 0,8 Kilometry




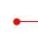

Příloha 18

Dyjice turistika



Legenda

Typ

-  Cyklotrasa původní
-  Hipostezka navržená
-  Hipostezka původní
-  Naučná stezka původní
-  Řehořov

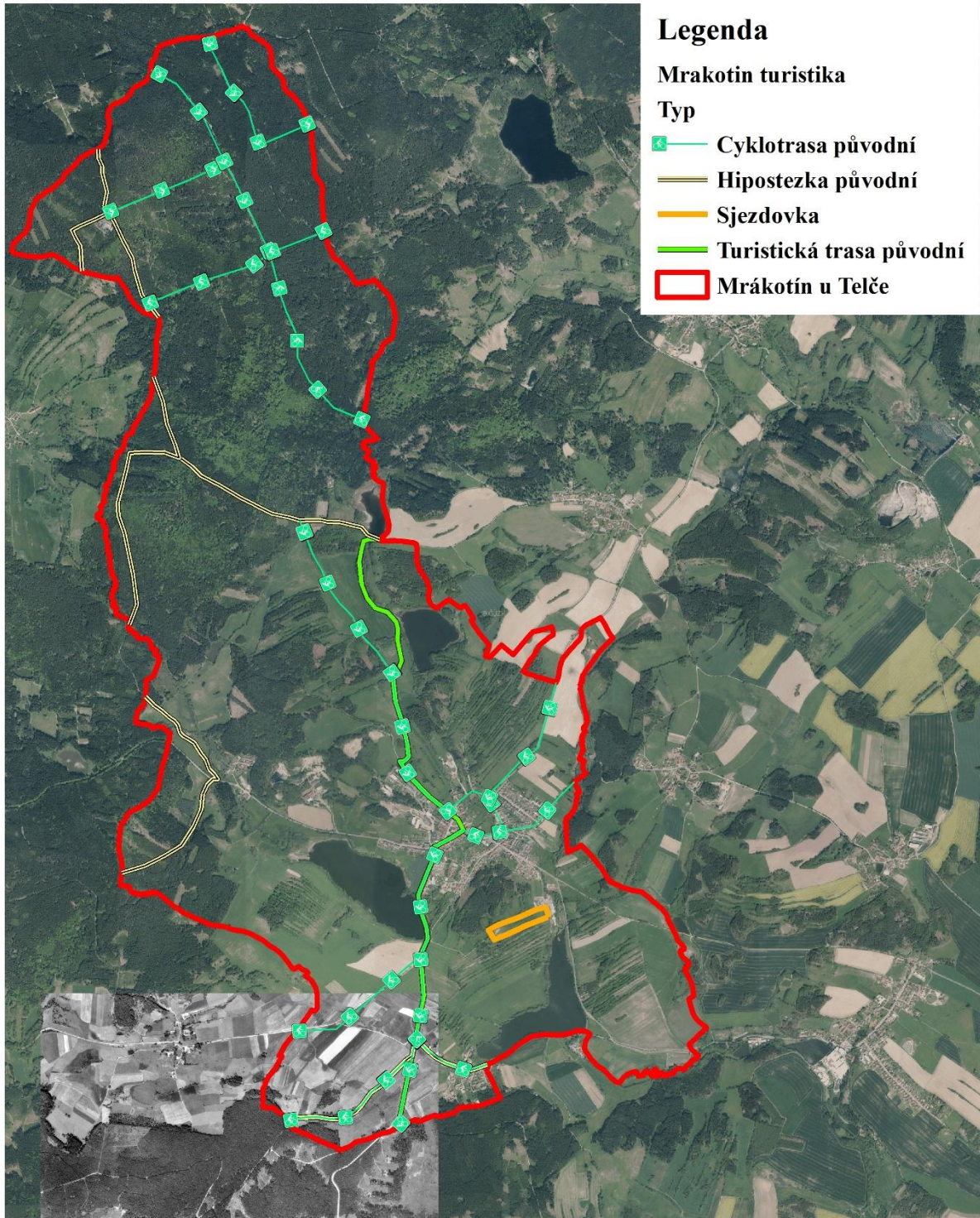
1:15 000

Autor: Bc. Zdeňka Vavrušková, ČZU Praha, 2017/2018

0 0,1 0,2 0,4 0,6 0,8 Kilometry

Příloha 19

Mrákotín u Telče turistika



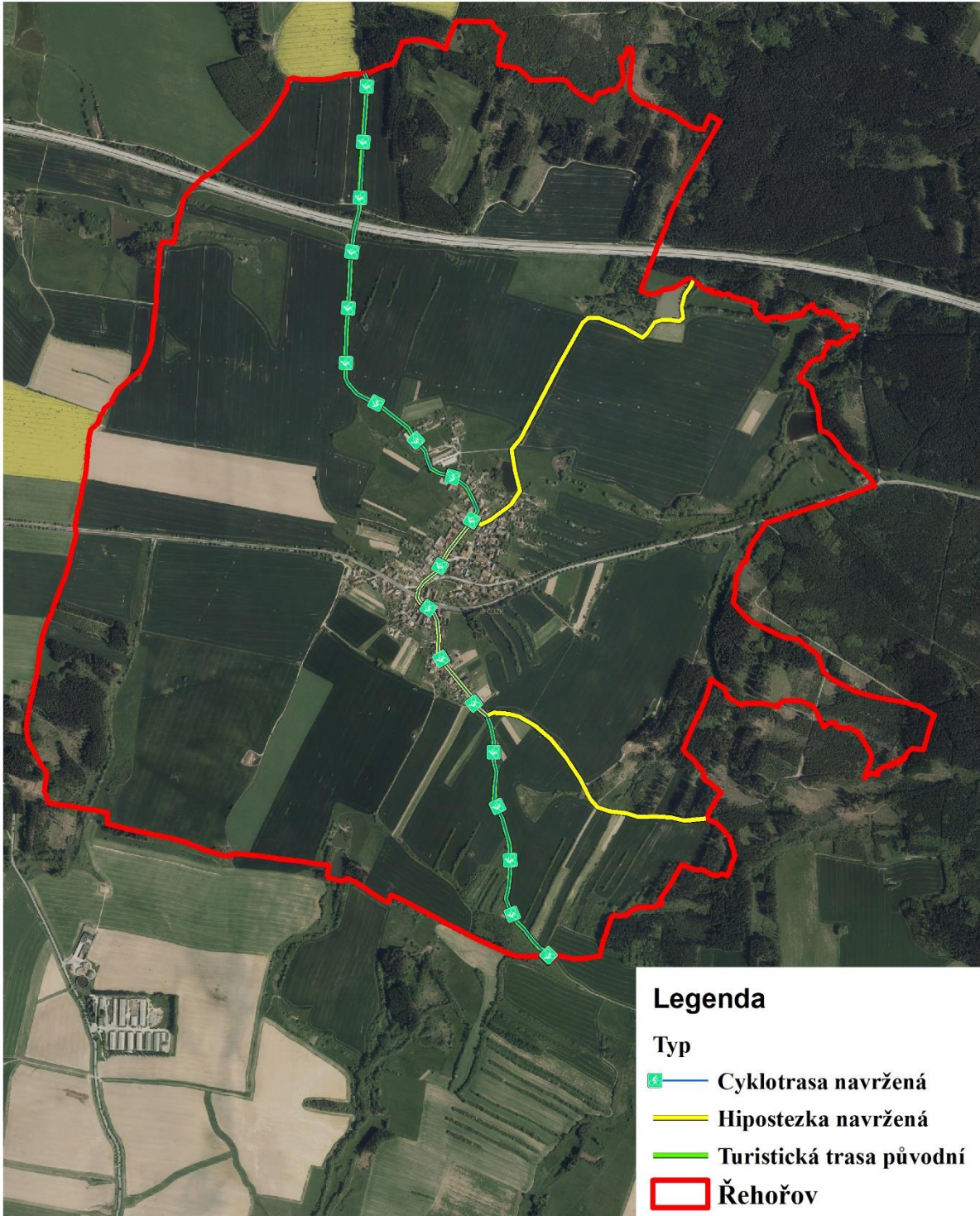
1:30 000

Autor: Bc. Zdeňka Vavrušková, ČZU Praha, 2017/2018

0 0,2 0,4 0,8 1,2 1,6 Kilometry





Příloha 20

Řehořov turistika



Legenda

Typ

-  Cyklotrasa navržená
-  Hipostezka navržená
-  Turistická trasa původní
-  Řehořov

1:16 000

Autor: Bc. Zdeňka Vavrušková, ČZU Praha, 2017/2018

0 0,1 0,2 0,4 0,6 0,8 Kilometry