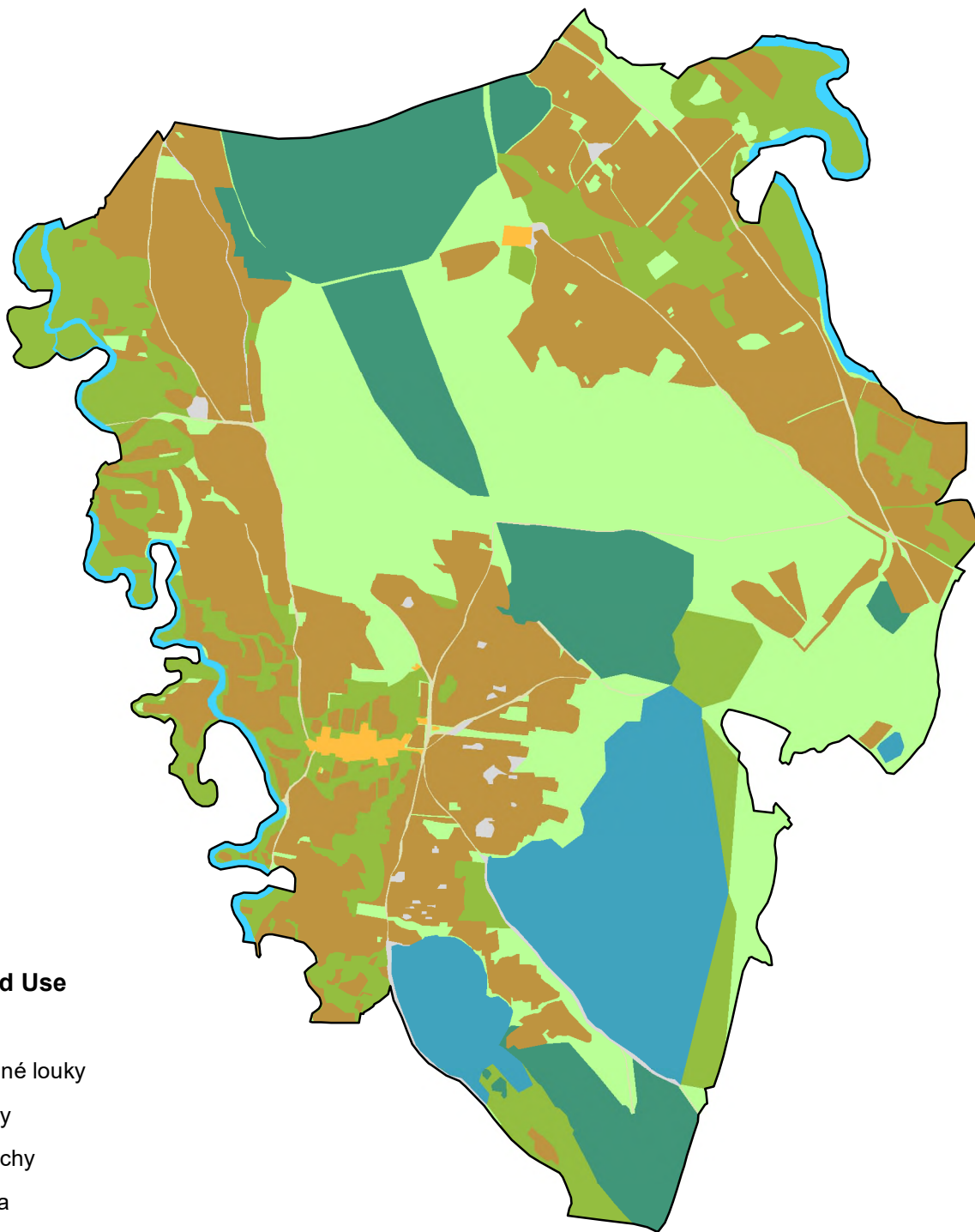




Land Use studijního území Vlkov v roce 1828



Kategorie Land Use

- louky
- podmáčené louky
- vodní toky
- vodní plochy
- orná půda
- lesy
- zástavba
- komunikace
- ostatní plochy

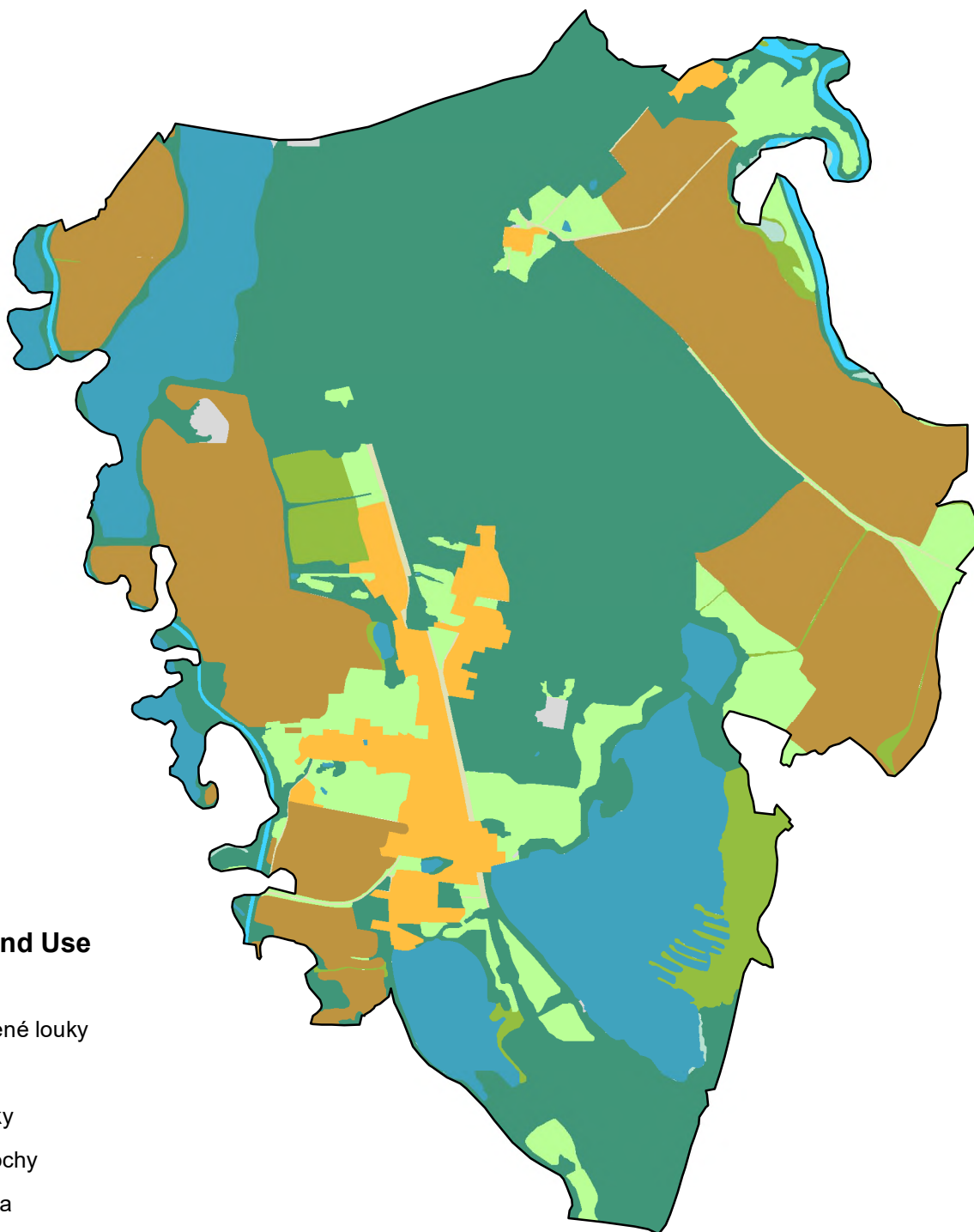
— hranice studijního území



Příloha:	1	Land Use studijního území Vlkov v roce 1828	
Vypracovala:	Michaela Skuhrová, DiS.	Konzultant:	Ing. Vít Toman
Bakalářská práce:	Sledování změn vývoje mokřadů v oblasti CHKO Třeboňsko a okolí		
Rok:	2022		
Obor:	Technická územní a správní služba v životním prostředí		



Land Use studijního území Vlkov v roce 2019



Kategorie Land Use

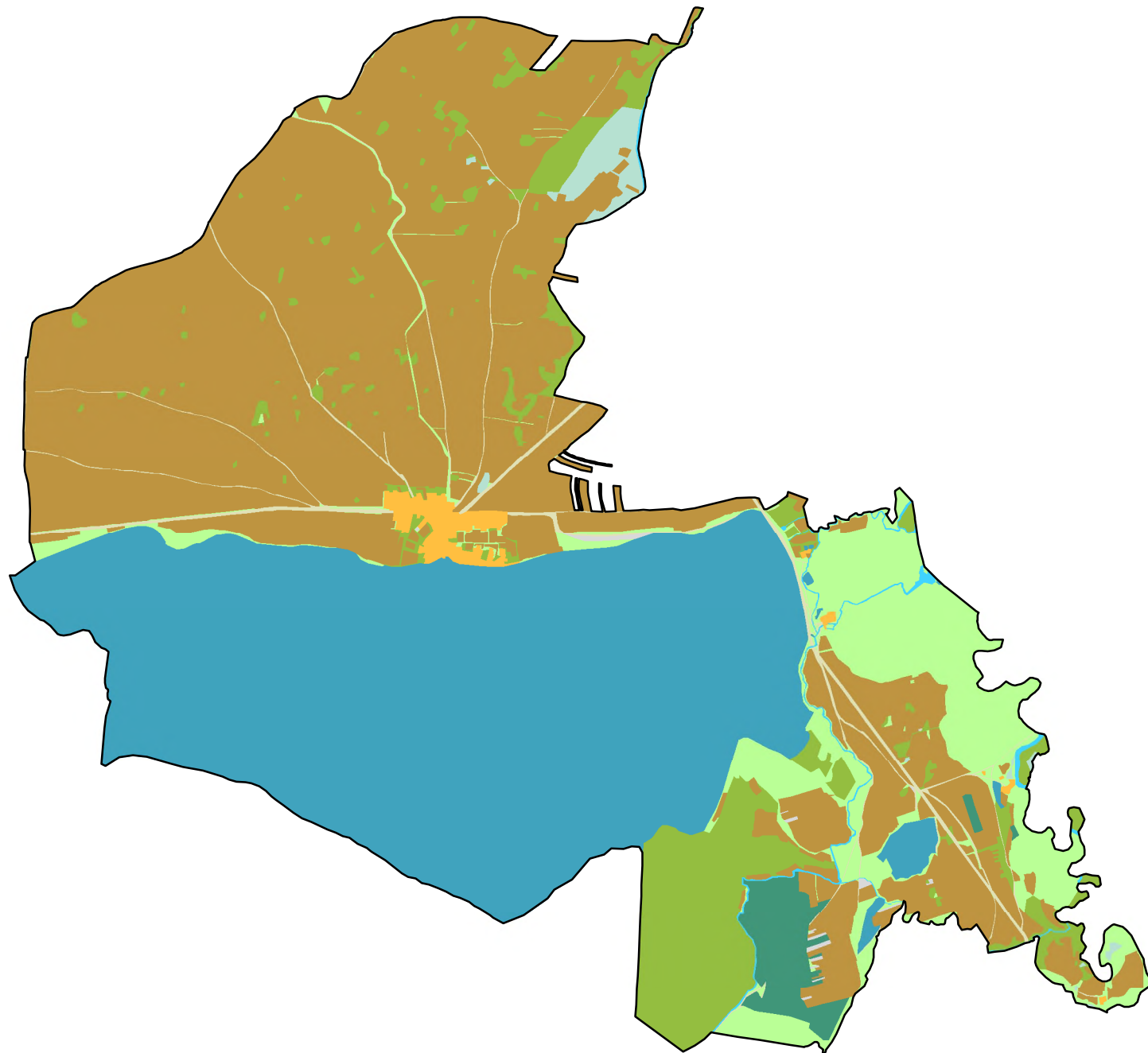
- louky
- podmáčené louky
- mokřady
- vodní toky
- vodní plochy
- orná půda
- lesy
- zástavba
- komunikace
- ostatní plochy

— hranice studijního území

0 1 km

Příloha:	2	Land Use studijního území Vlkov v roce 2019	
Vypracovala:	Michaela Skuhrová, DiS.	Konzultant:	Ing. Vít Toman
Bakalářská práce:	Sledování změn vývoje mokřadů v oblasti CHKO Třeboňsko a okolí		
Rok:	2022		
Obor:	Technická územní a správní služba v životním prostředí		

Land Use studijního území Horusice v roce 1828



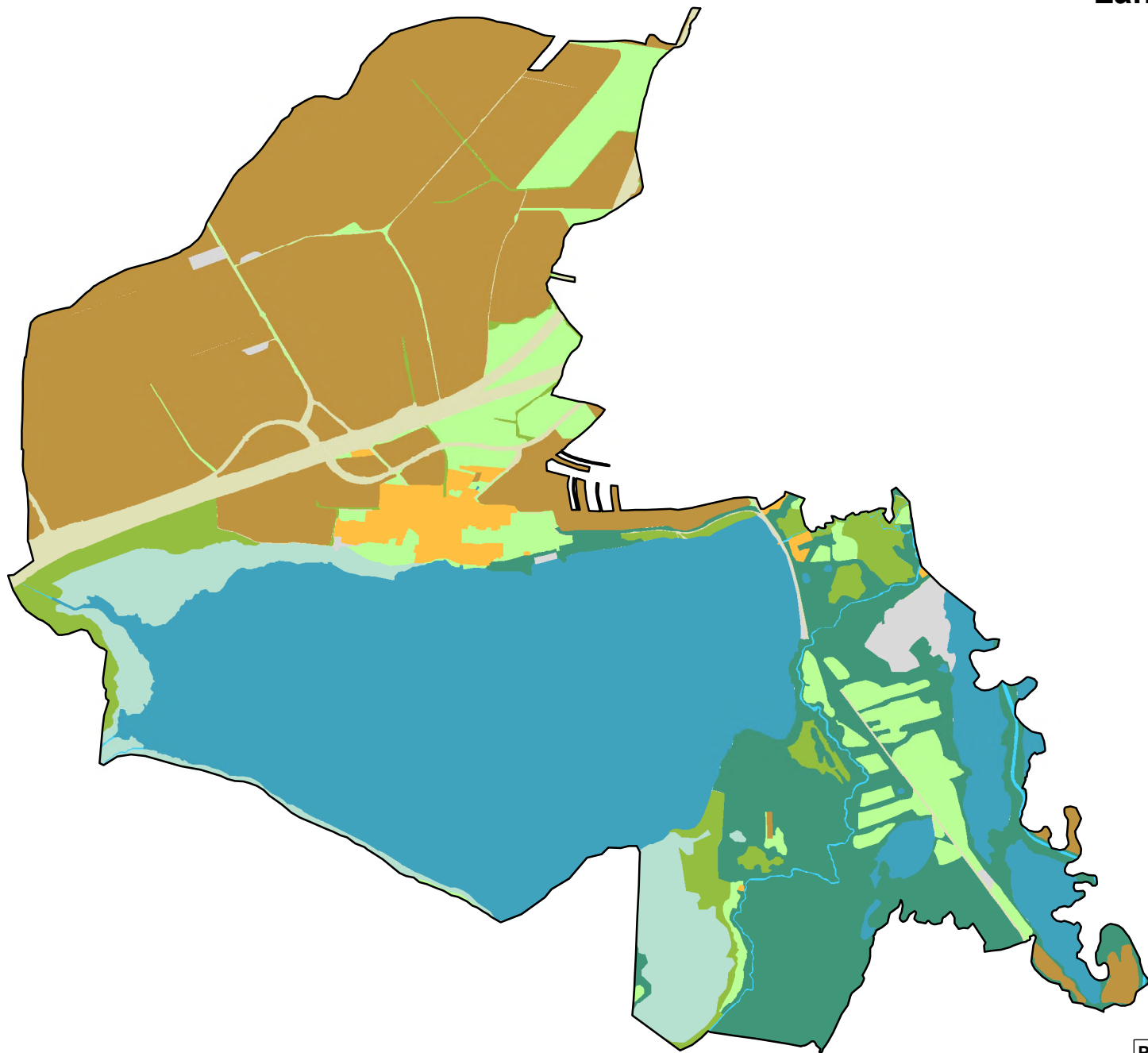
Kategorie Land Use

-  louky
-  podmáčené louky
-  mokřady
-  vodní toky
-  vodní plochy
-  orná půda
-  lesy
-  zástavba
-  komunikace
-  ostatní plochy
-  hranice studijního území



Příloha: 3	Land Use studijního území Horusice v roce 1828
Vypracovala: Michaela Skuhrová, DiS.	Konzultant: Ing. Vít Toman
Bakalářská práce:	Sledování změn vývoje mokřadů v oblasti CHKO Třeboňsko a okolí
Rok:	2022
Obor:	Technická územní a správní služba v životním prostředí

Land Use studijního území Horusice v roce 2019



Kategorie Land Use

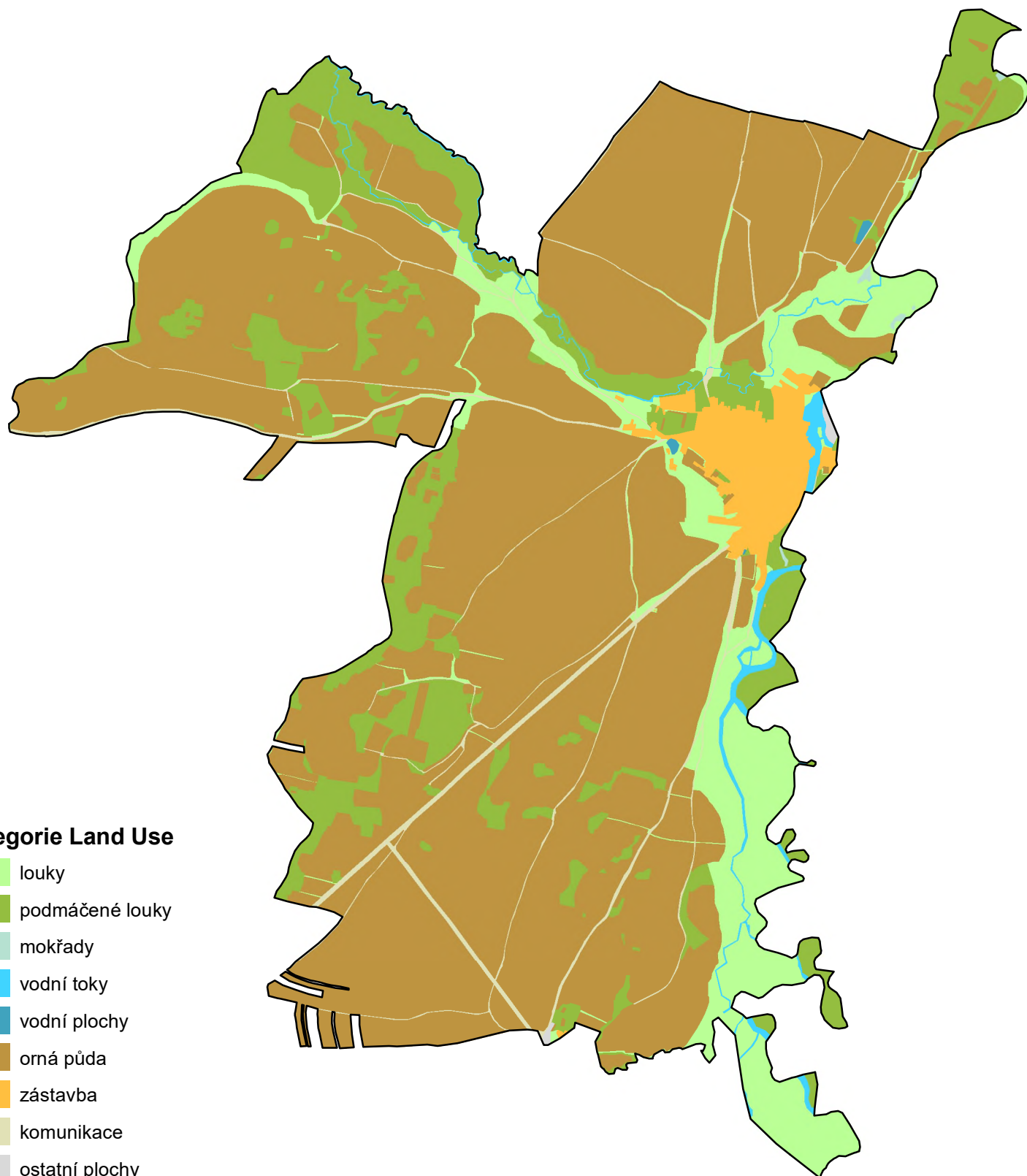
- louky
- podmáčené louky
- mokřady
- vodní toky
- vodní plochy
- orná půda
- lesy
- zástavba
- komunikace
- ostatní plochy
- hranice studijního území

0 2 km

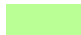
Příloha: 4	Land Use studijního území Horusice v roce 2019
Vypracovala: Michaela Skuhrová, DiS.	Konzultant: Ing. Vít Toman
Bakalářská práce:	Sledování změn vývoje mokřadů v oblasti CHKO Třeboňsko a okolí
Rok:	2022
Obor:	Technická územní a správní služba v životním prostředí



Land Use studijního území Veselí v roce 1828



Kategorie Land Use

-  louky
-  podmáčené louky
-  mokřady
-  vodní toky
-  vodní plochy
-  orná půda
-  zástavba
-  komunikace
-  ostatní plochy

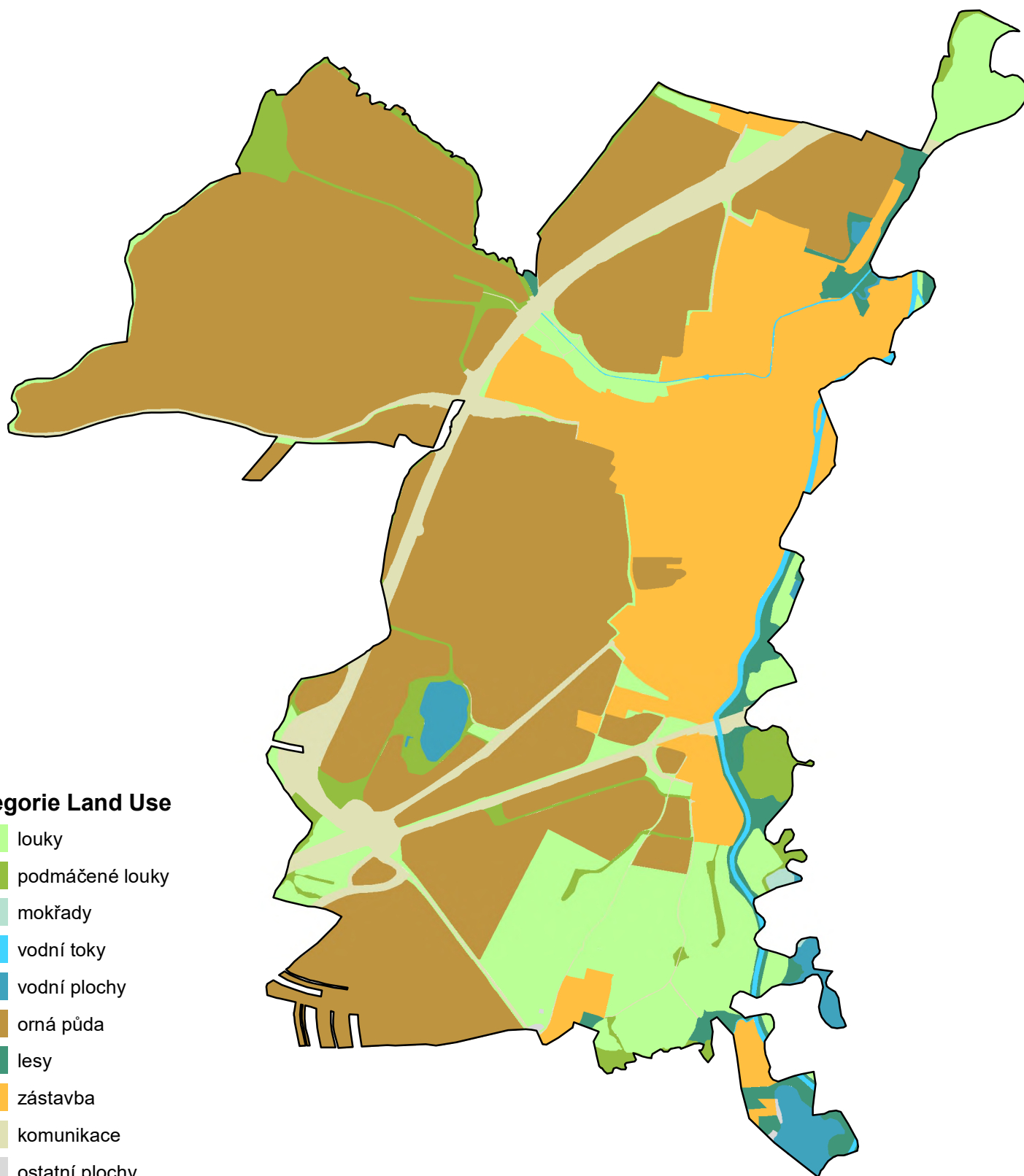
— hranice studijního území

0 1 km

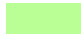









Příloha:	5	Land Use studijního území Veselí v roce 1828	
Vypracovala:	Michaela Skuhrová, DiS.	Konzultant:	Ing. Vít Toman
Bakalářská práce:	Sledování změn vývoje mokřadů v oblasti CHKO Třeboňsko a okolí		
Rok:	2022		
Obor:	Technická územní a správní služba v životním prostředí		



Land Use studijního území Veselí v roce 2019



Kategorie Land Use

-  louky
-  podmáčené louky
-  mokřady
-  vodní toky
-  vodní plochy
-  orná půda
-  lesy
-  zástavba
-  komunikace
-  ostatní plochy

— hranice studijního území

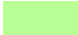










0 1 km

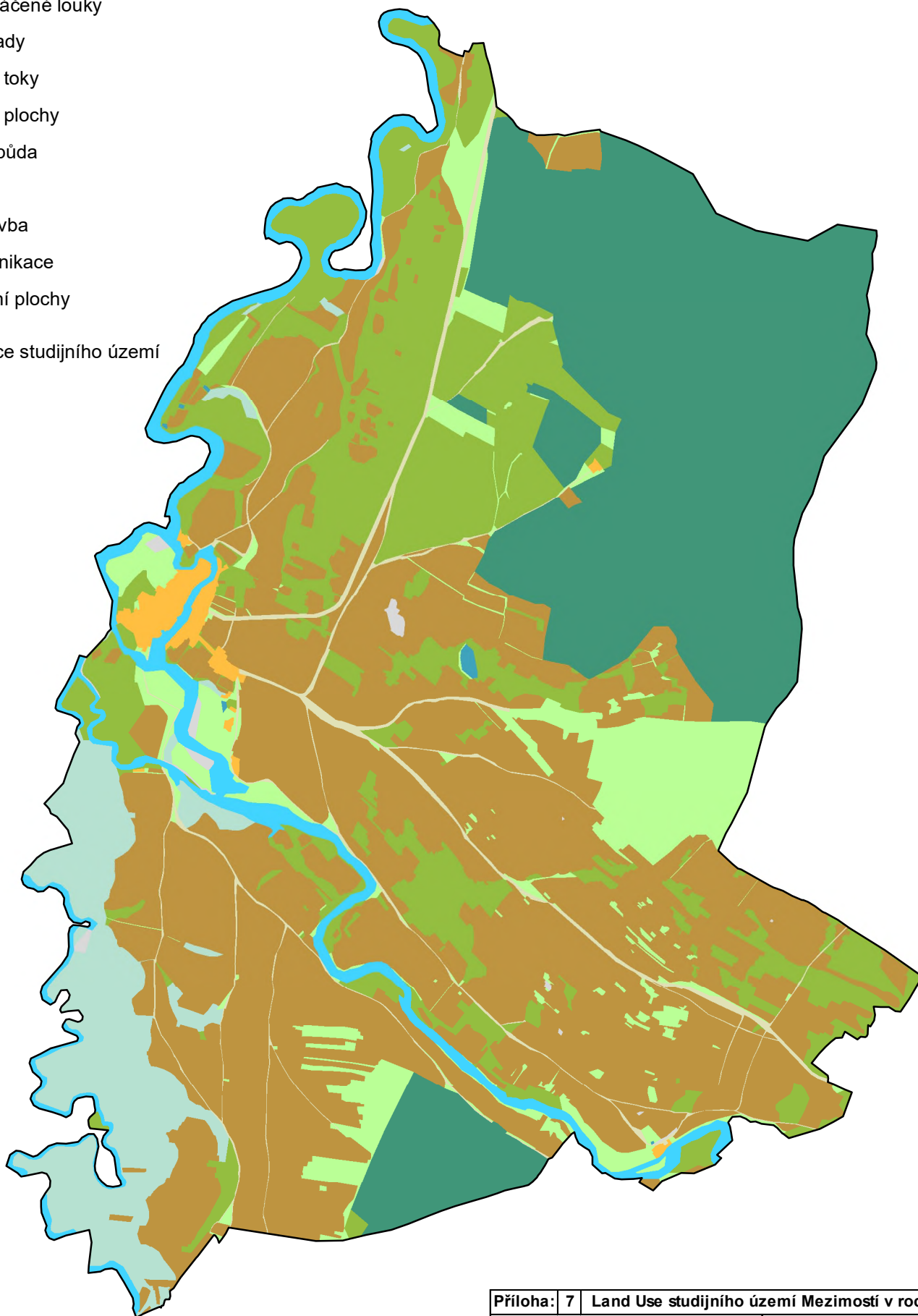
Příloha:	6	Land Use studijního území Veselí v roce 2019	
Vypracovala:	Michaela Skuhrová, DiS.	Konzultant:	Ing. Vít Toman
Bakalářská práce:	Sledování změn vývoje mokřadů v oblasti CHKO Třeboňsko a okolí		
Rok:	2022		
Obor:	Technická územní a správní služba v životním prostředí		



Land Use studijního území Mezimostí v roce 1828

Kategorie Land Use

-  louky
-  podmáčené louky
-  mokřady
-  vodní toky
-  vodní plochy
-  orná půda
-  lesy
-  zástavba
-  komunikace
-  ostatní plochy
-  hranice studijního území



0 1 km

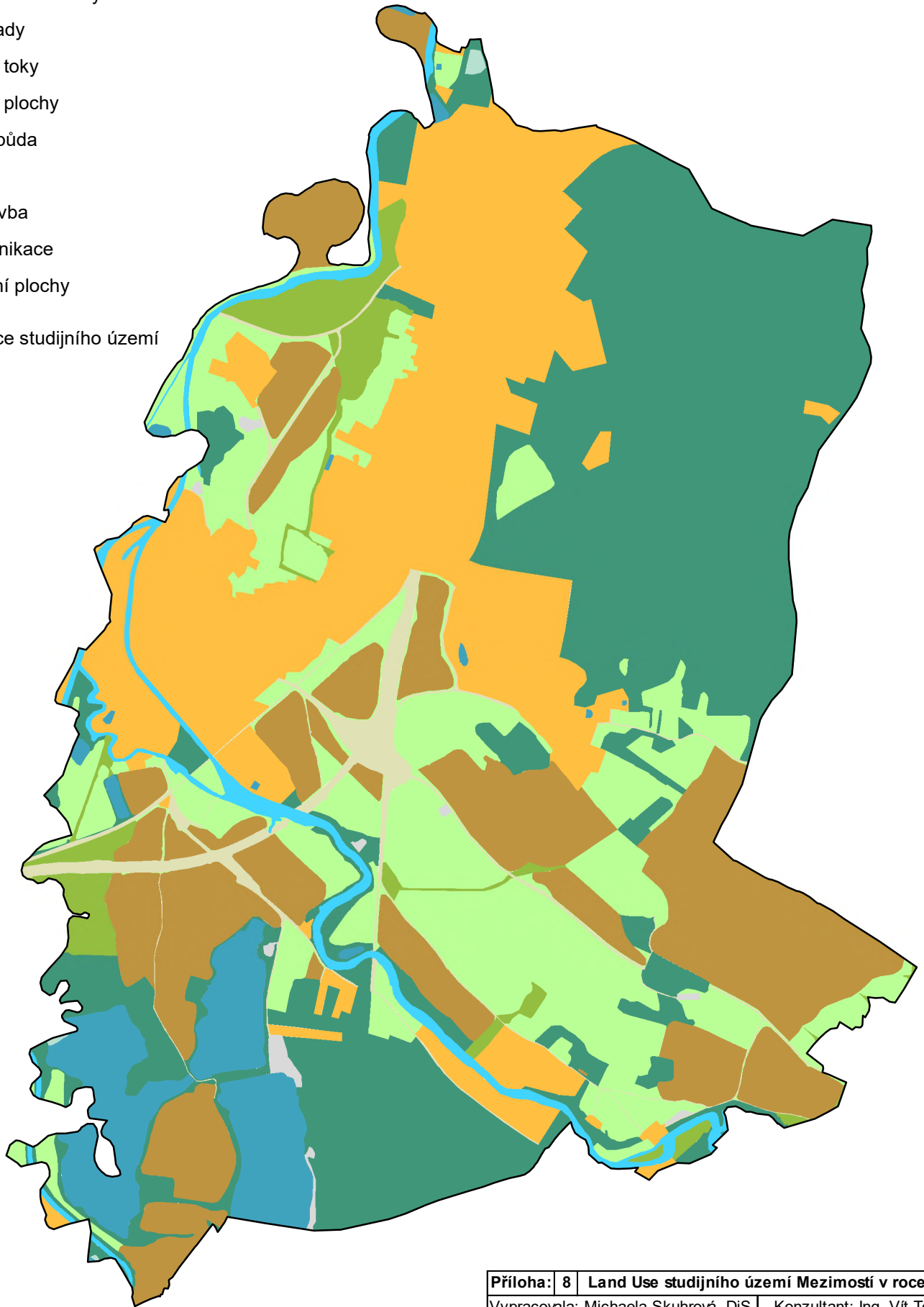
Příloha:	7	Land Use studijního území Mezimostí v roce 1828	
Vypracovala:	Michaela Skuhrová, DiS.	Konzultant:	Ing. Vít Toman
Bakalářská práce:	Sledování změn vývoje mokřadů v oblasti CHKO Třeboňsko a okolí		
Rok:	2022		
Obor:	Technická územní a správní služba v životním prostředí		



Land Use studijního území Mezimostí v roce 2019

Kategorie Land Use

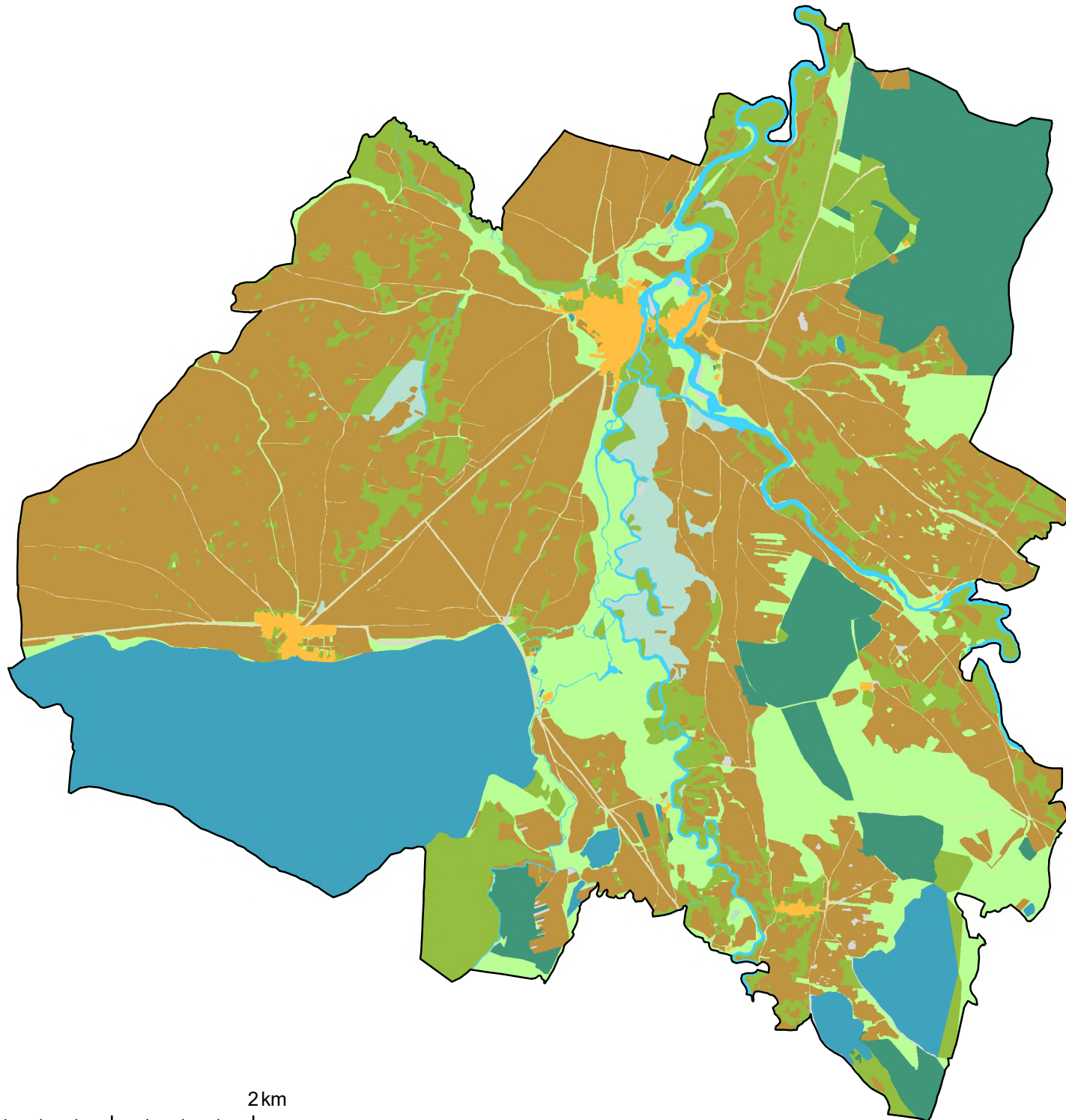
- louky
- podmáčené louky
- mokřady
- vodní toky
- vodní plochy
- orná půda
- lesy
- zástavba
- komunikace
- ostatní plochy
- hranice studijního území



0 1 km

Příloha:	8	Land Use studijního území Mezimostí v roce 2019	
Vypracovala:	Michaela Skuhrová, DiS.	Konzultant:	Ing. Vít Toman
Bakalářská práce:	Sledování změn vývoje mokřadů v oblasti CHKO Třeboňsko a okolí		
Rok:	2022		
Obor:	Technická územní a správní služba v životním prostředí		

Land Use všech studijních území v roce 1828



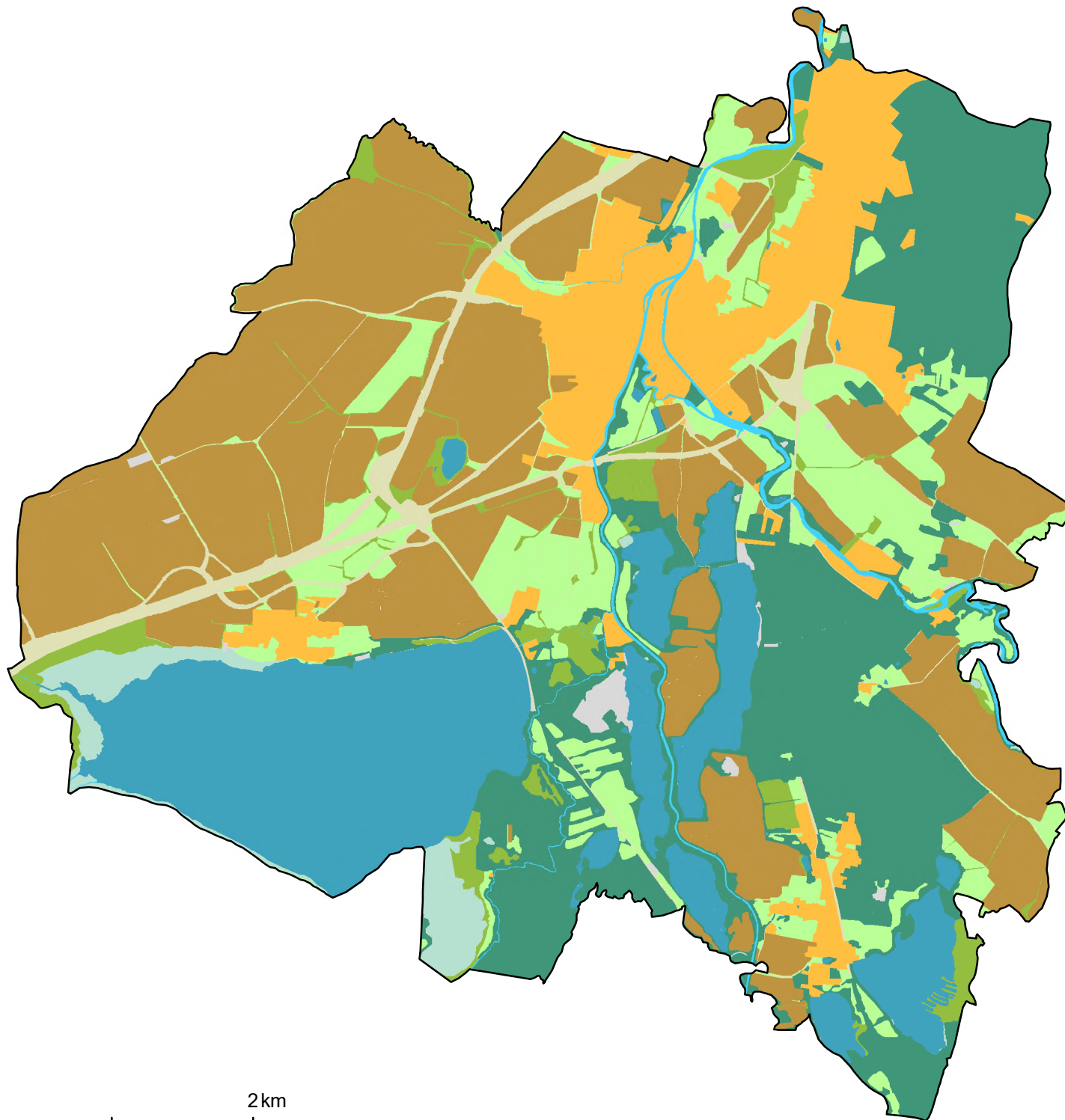
Kategorie Land Use

- louky
- podmáčené louky
- mokřady
- vodní toky
- vodní plochy
- orná půda
- lesy
- zástavba
- komunikace
- ostatní plochy
- hranice studijního území

0 2 km

Příloha:	9	Land Use všech studijních území v roce 1828
Vypracovala:	Michaela Skuhrová, DiS.	Konzultant: Ing. Vít Toman
Bakalářská práce:	Sledování změn vývoje mokřadů v oblasti CHKO Třeboňsko a okolí	
Rok:	2022	
Obor:	Technická územní a správní služba v životním prostředí	

Land Use všech studijních území v roce 2019



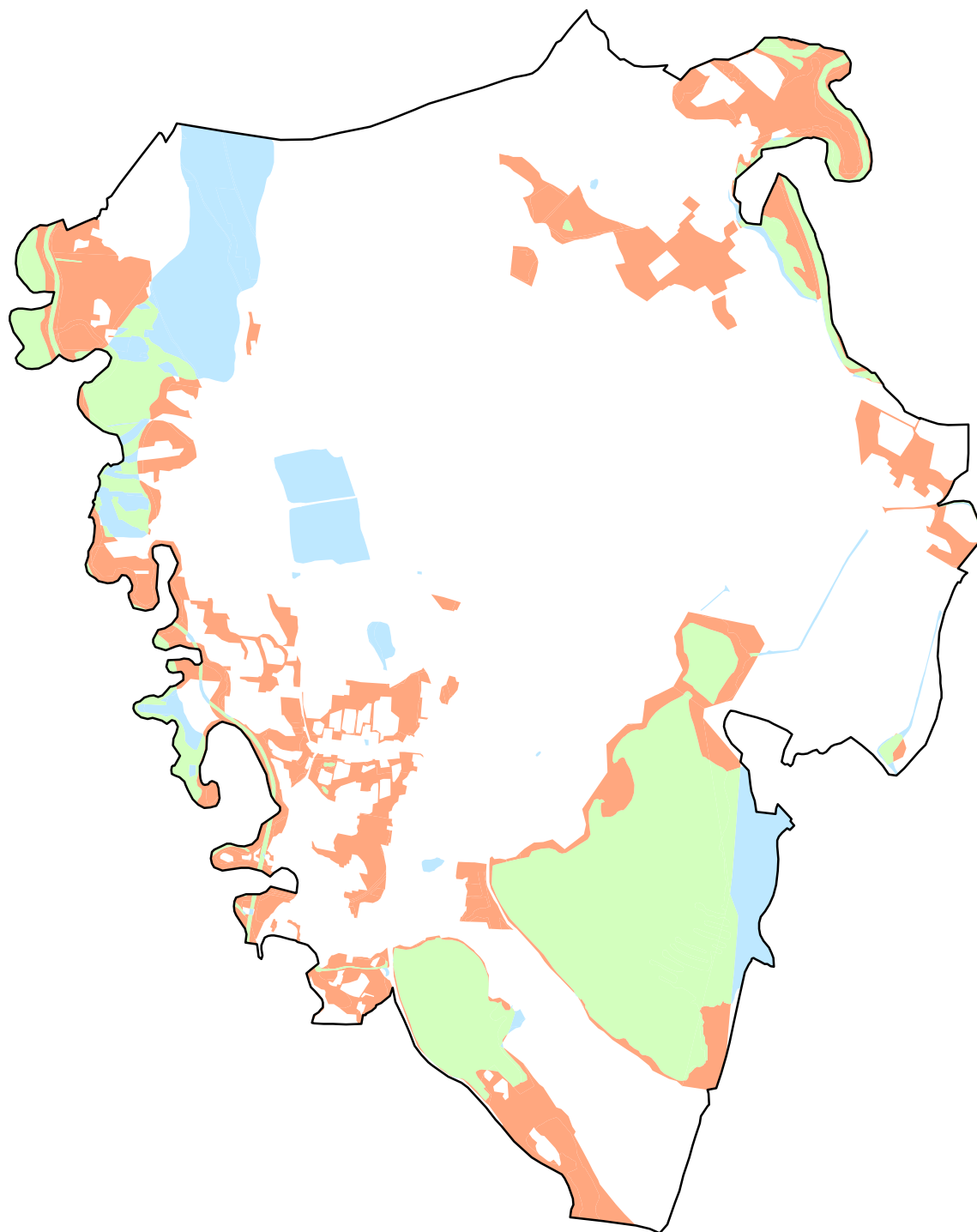
Kategorie Land Use

- louky
- podmáčené louky
- mokřady
- vodní toky
- vodní plochy
- orná půda
- lesy
- zástavba
- komunikace
- ostatní plochy
- hranice studijního území

Příloha:	10	Land Use všech studijních území v roce 2019
Vypracovala:	Michaela Skuhrová, DiS.	Konzultant: Ing. Vít Toman
Bakalářská práce:	Sledování změn vývoje mokřadů v oblasti CHKO Třeboňsko a okolí	
Rok:	2022	
Obor:	Technická územní a správní služba v životním prostředí	

0 2 km

Trajektorie mokřadních ploch studijního území Vlkov mezi lety 1828 a 2019



Stav mokřadních ploch

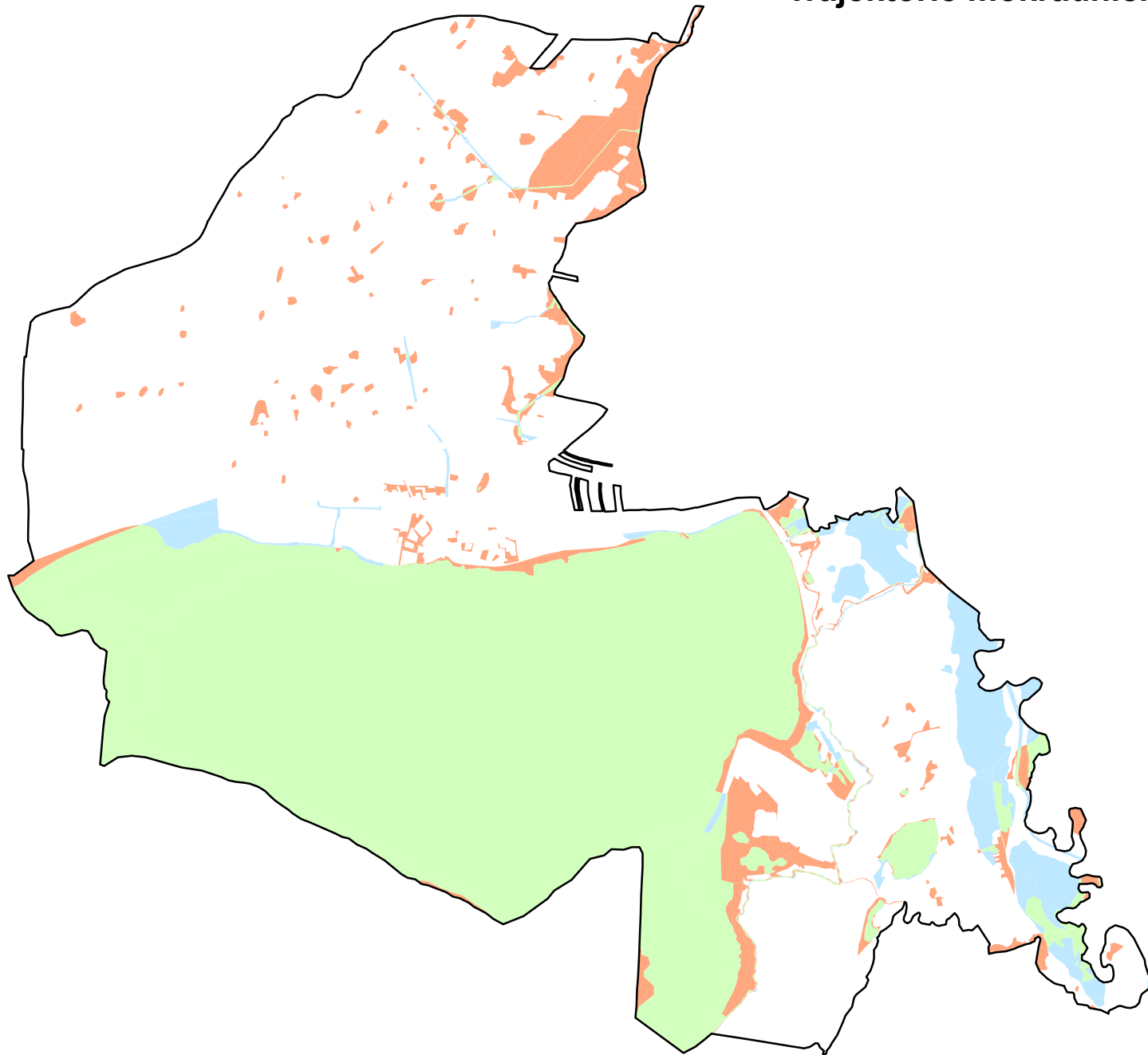
- stabilní
- nové
- zaniklé

— hranice studijního území

0 1 km

Příloha:	15	Trajektorie mokřadních ploch studijního území Vlkov mezi lety 1828 a 2019	
Vypracovala: Michaela Skuhrová, DiS.		Konzultant: Ing. Vít Toman	
Bakalářská práce:		Sledování změn vývoje mokřadů v oblasti CHKO Třeboňsko a okolí	
Rok:	2022		
Obor:	Technická územní a správní služba v životním prostředí		

Trajektorie mokřadních ploch studijního území Horusice mezi lety 1828 a 2019



Stav mokřadních ploch

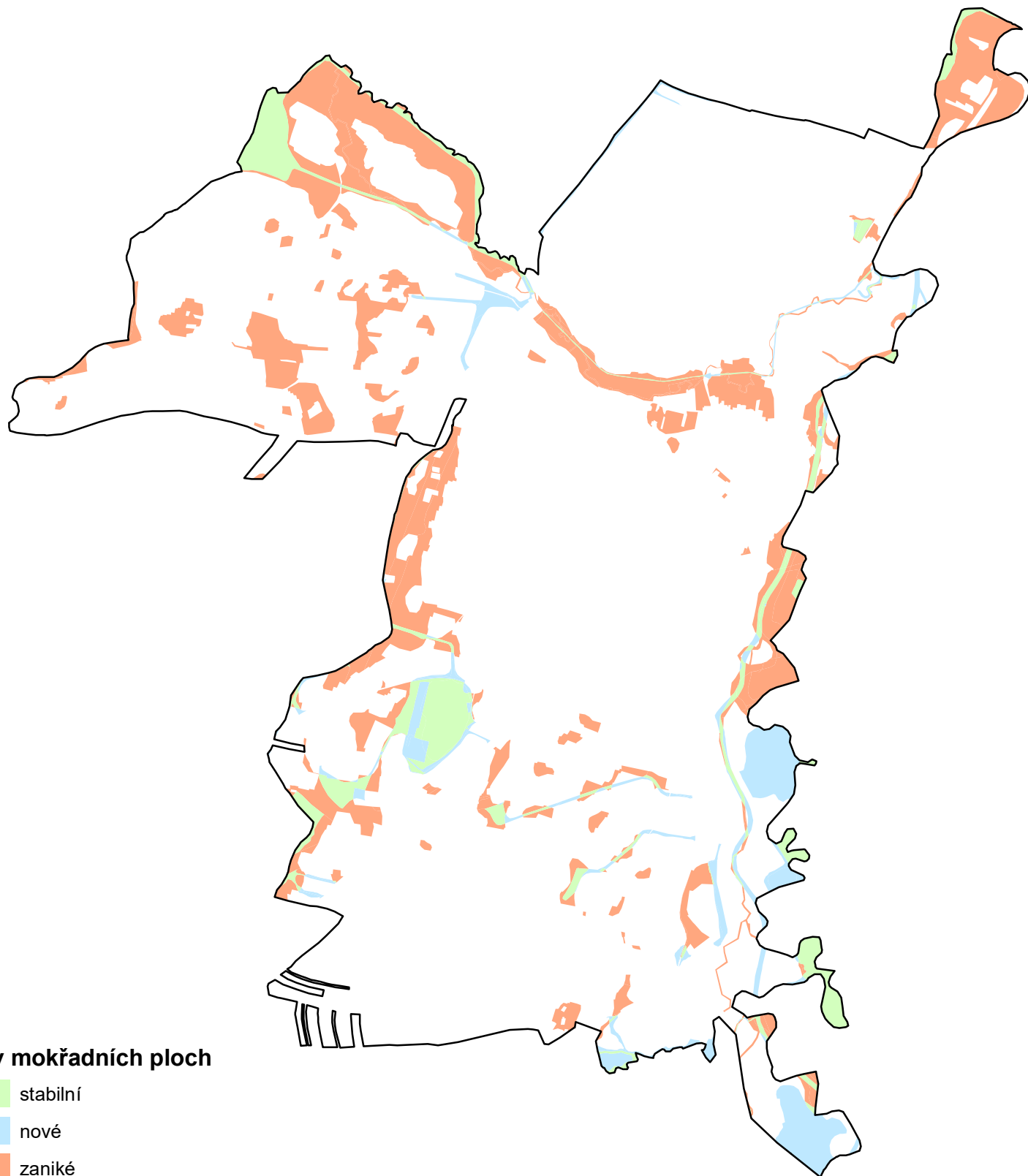
- stabilní
- nové
- zaniklé

— hranice studijního území



Příloha:	16	Trajektorie mokřadních ploch studijního území Horusice mezi lety 1828 a 2019
Vypracovala:	Michaela Skuhrová, DiS.	Konzultant: Ing. Vít Toman
Bakalářská práce:	Sledování změn vývoje mokřadů v oblasti CHKO Třeboňsko a okolí	
Rok:	2022	
Obor:	Technická územní a správní služba v životním prostředí	

Trajektorie mokřadních ploch studijního území Veselí mezi lety 1828 a 2019



Stav mokřadních ploch

- stabilní
- nové
- zaniké

— hranice studijního území

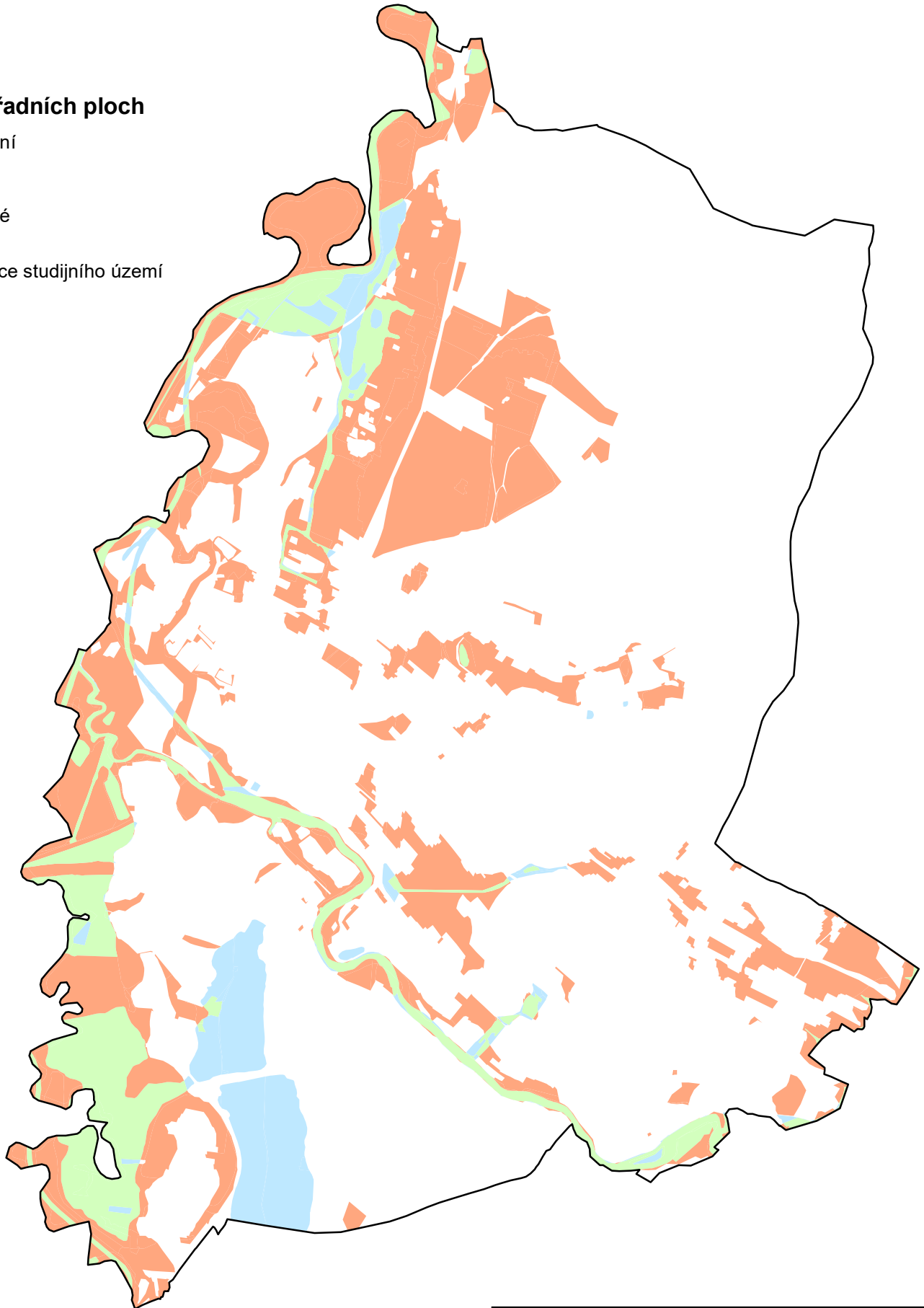
0 1 km

Příloha:	17	Trajektorie mokřadních ploch studijního území Veselí mezi lety 1828 a 2019	
Vypracovala: Michaela Skuhrová, DiS.		Konzultant: Ing. Vít Toman	
Bakalářská práce:		Sledování změn vývoje mokřadů v oblasti CHKO Třeboňsko a okolí	
Rok:	2022		
Obor:	Technická územní a správní služba v životním prostředí		

Trajektorie mokřadních ploch studijního území Mezimostí mezi lety 1828 a 2019

Stav mokřadních ploch

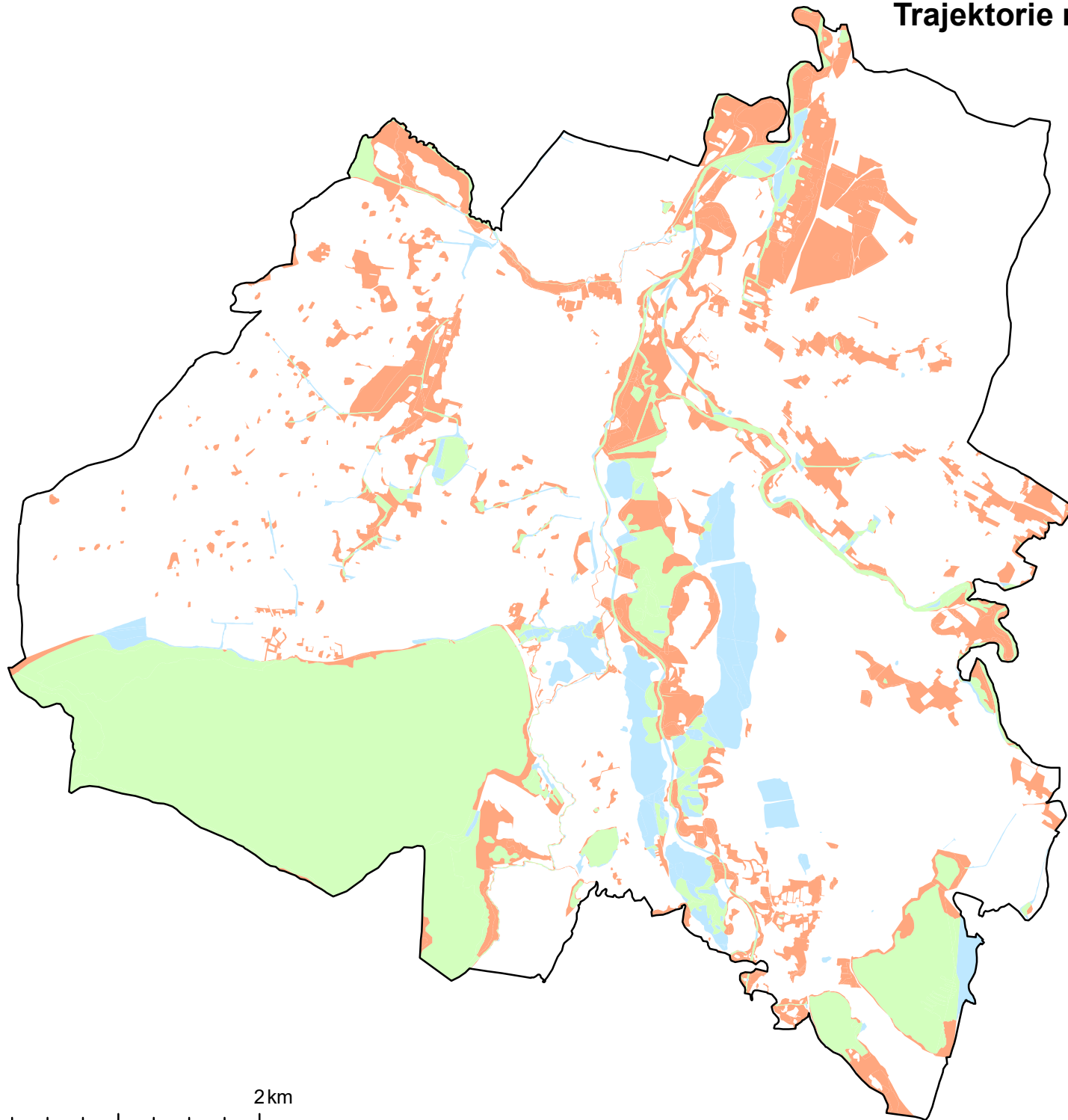
- stabilní
- nové
- zaniklé
- hranice studijního území



0 1 km

Příloha:	18	Trajektorie mokřadních ploch studijního území Mezimostí mezi lety 1828 a 2019	
Vypracovala: Michaela Skuhrová, DiS.		Konzultant: Ing. Vít Toman	
Bakalářská práce:		Sledování změn vývoje mokřadů v oblasti CHKO Třeboňsko a okolí	
Rok:	2022		
Obor:	Technická územní a správní služba v životním prostředí		

Trajektorie mokřadních ploch všech studijních území mezi lety 1828 a 2019



Stav mokřadních ploch

stabilní

nové

zaniklé

hranice studijního území

Příloha:	19	Trajektorie mokřadních ploch všech studijních území mezi lety 1828 a 2019	
Vypracovala: Michaela Skuhrová, DiS.		Konzultant: Ing. Vít Toman	
Bakalářská práce:		Sledování změn vývoje mokřadů v oblasti CHKO Třeboňsko a okolí	
Rok:	2022		
Obor:	Technická územní a správní služba v životním prostředí		