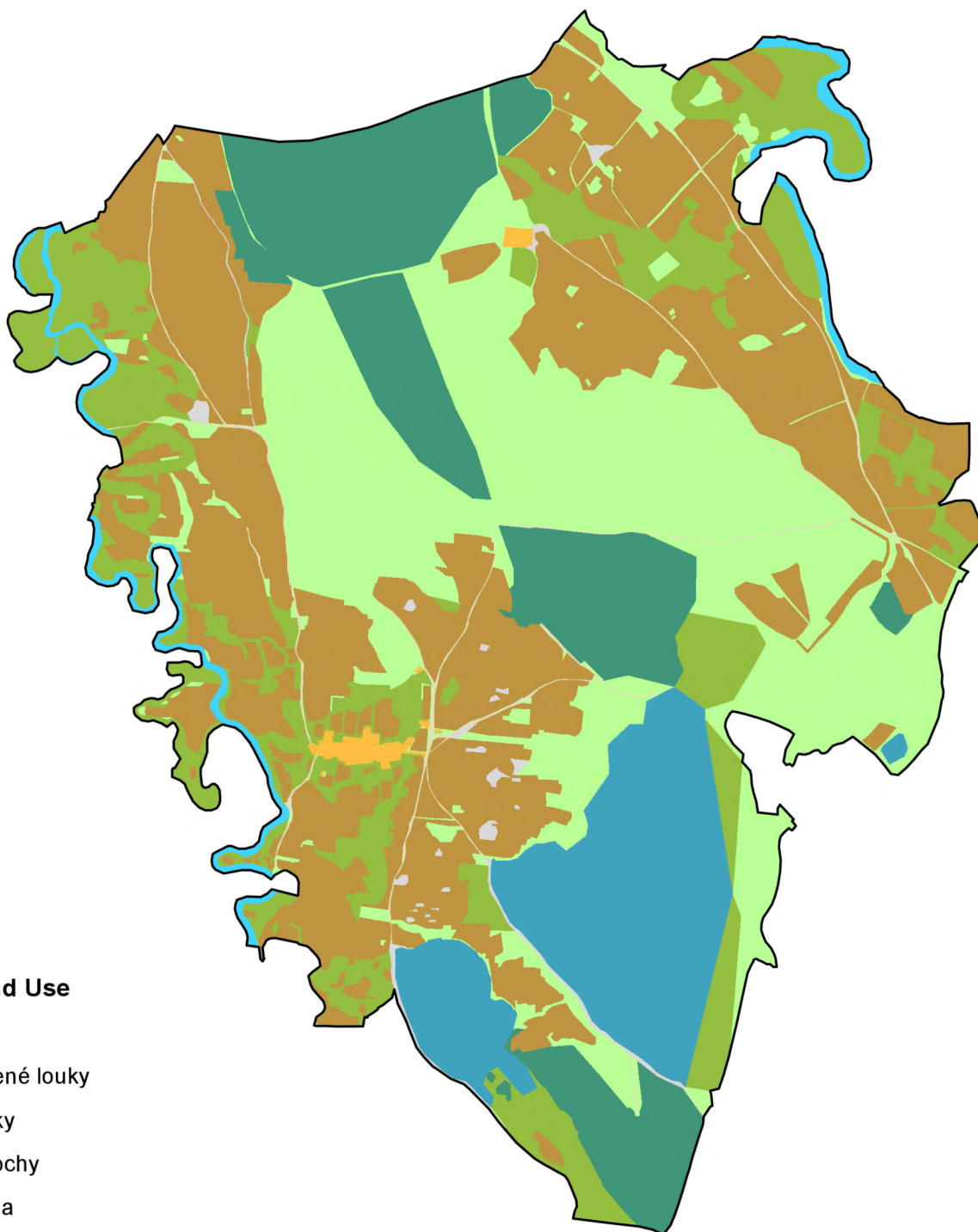




# Land Use studijního území Vlkov v roce 1828



## Kategorie Land Use

- louky
- podmáčené louky
- vodní toky
- vodní plochy
- orná půda
- lesy
- zástavba
- komunikace
- ostatní plochy

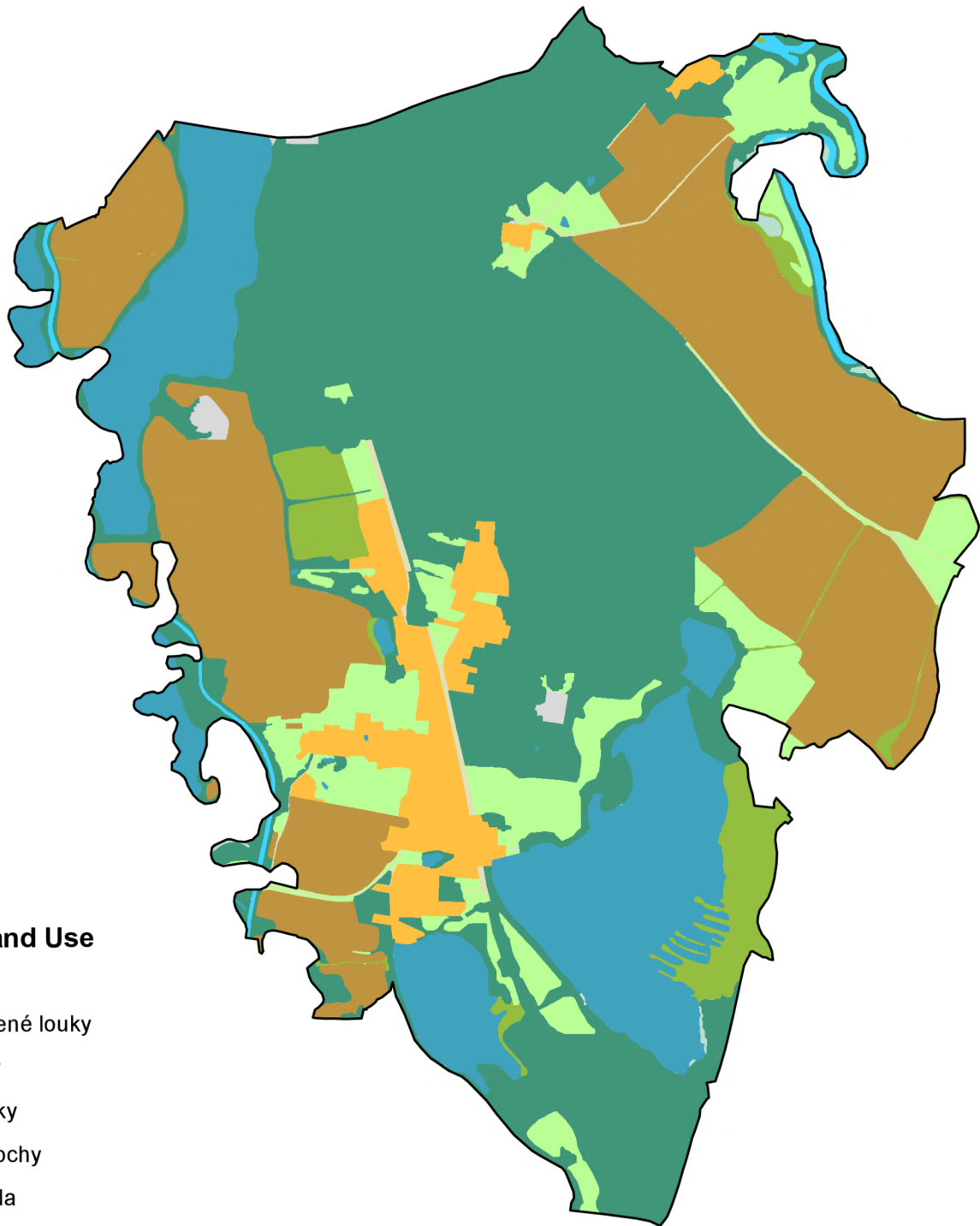
— hranice studijního území



<b>Příloha: 1</b>	<b>Land Use studijního území Vlkov v roce 1828</b>
Vypracovala: Michaela Skuhrová, DiS.	Konzultant: Ing. Vít Toman
Bakalářská práce: Sledování změn vývoje mokřadů v oblasti CHKO	Třeboňsko a okolí
Rok: 2022	
Obor: Technická územní a správní služba v životním prostředí	



# Land Use studijního území Vlkov v roce 2019



## Kategorie Land Use

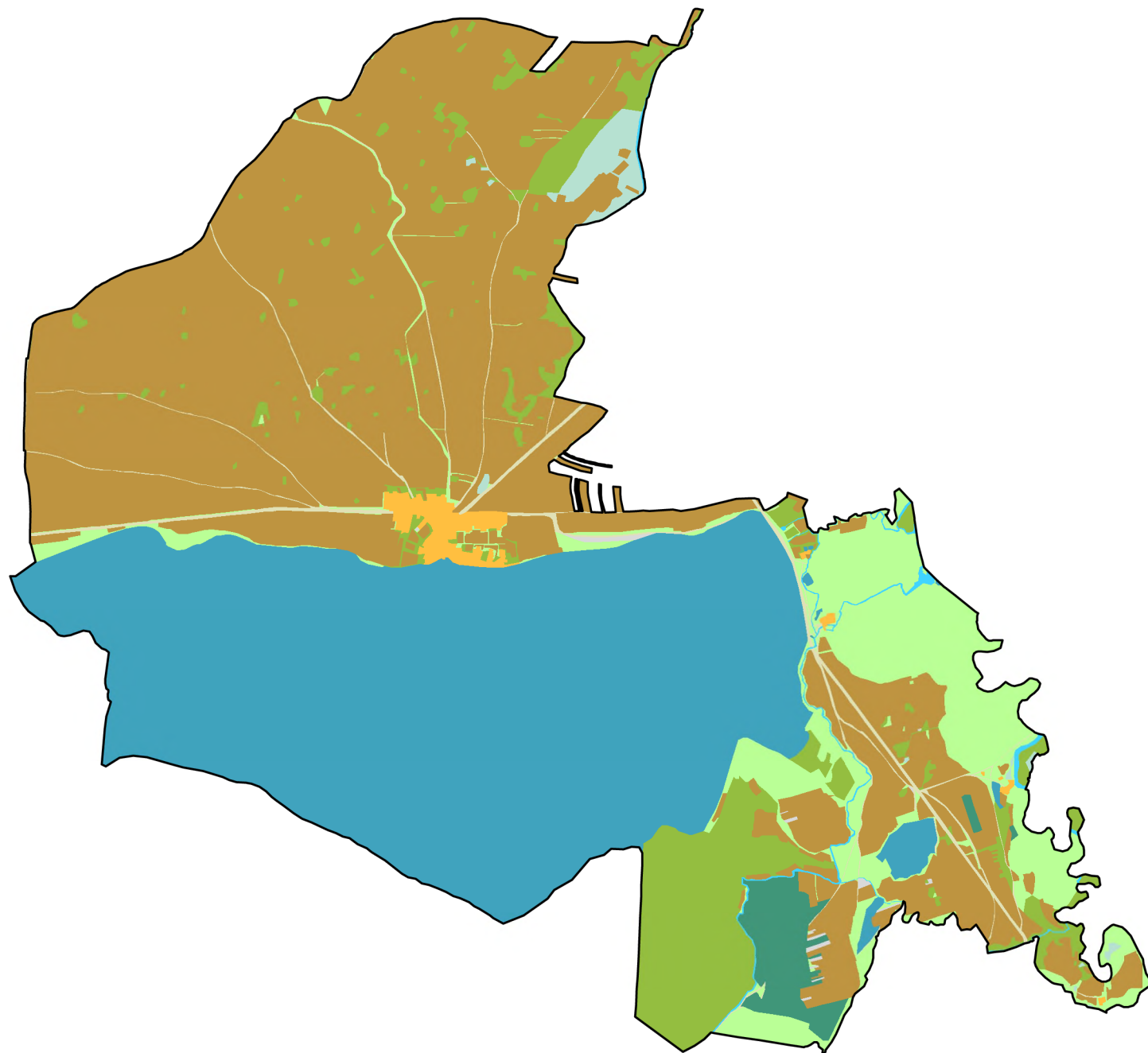
- louky
- podmáčené louky
- mokřady
- vodní toky
- vodní plochy
- orná půda
- lesy
- zástavba
- komunikace
- ostatní plochy

— hranice studijního území



<b>Příloha:</b>	<b>2</b>	<b>Land Use studijního území Vlkov v roce 2019</b>
Vypracovala:	Michaela Skuhrová, DiS.	Konzultant: Ing. Vít Toman
Bakalářská práce:	Sledování změn vývoje mokřadů v oblasti CHKO Třeboňsko a okolí	
Rok:	2022	
Obor:	Technická územní a správní služba v životním prostředí	

# Land Use studijního území Horusice v roce 1828



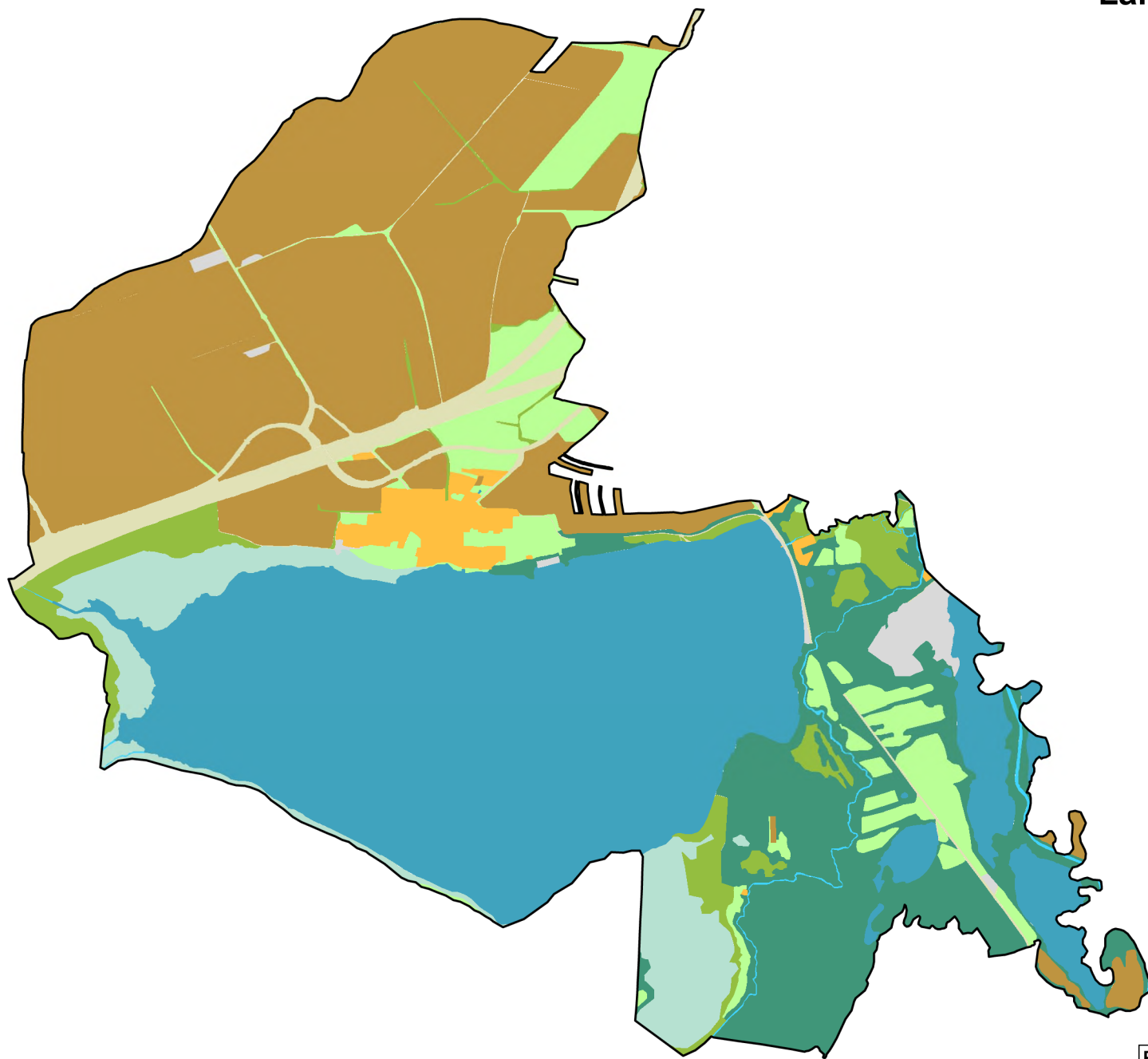
## Kategorie Land Use

-  louky
-  podmáčené louky
-  mokřady
-  vodní toky
-  vodní plochy
-  omá půda
-  lesy
-  zástavba
-  komunikace
-  ostatní plochy
-  hranice studijního území



<b>Příloha: 3</b>	<b>Land Use studijního území Horusice v roce 1828</b>
Vypracovala: Michaela Skuhrová, DiS.	Konzultant: Ing. Vít Toman
Bakalářská práce:	Sledování změn vývoje mokřadů v oblasti CHKO Třeboňsko a okolí
Rok:	2022
Obor:	Technická územní a správní služba v životním prostředí

# Land Use studijního území Horusice v roce 2019



## Kategorie Land Use

- louky
- podmáčené louky
- mokřady
- vodní toky
- vodní plochy
- omá půda
- lesy
- zástavba
- komunikace
- ostatní plochy
- hranice studijního území

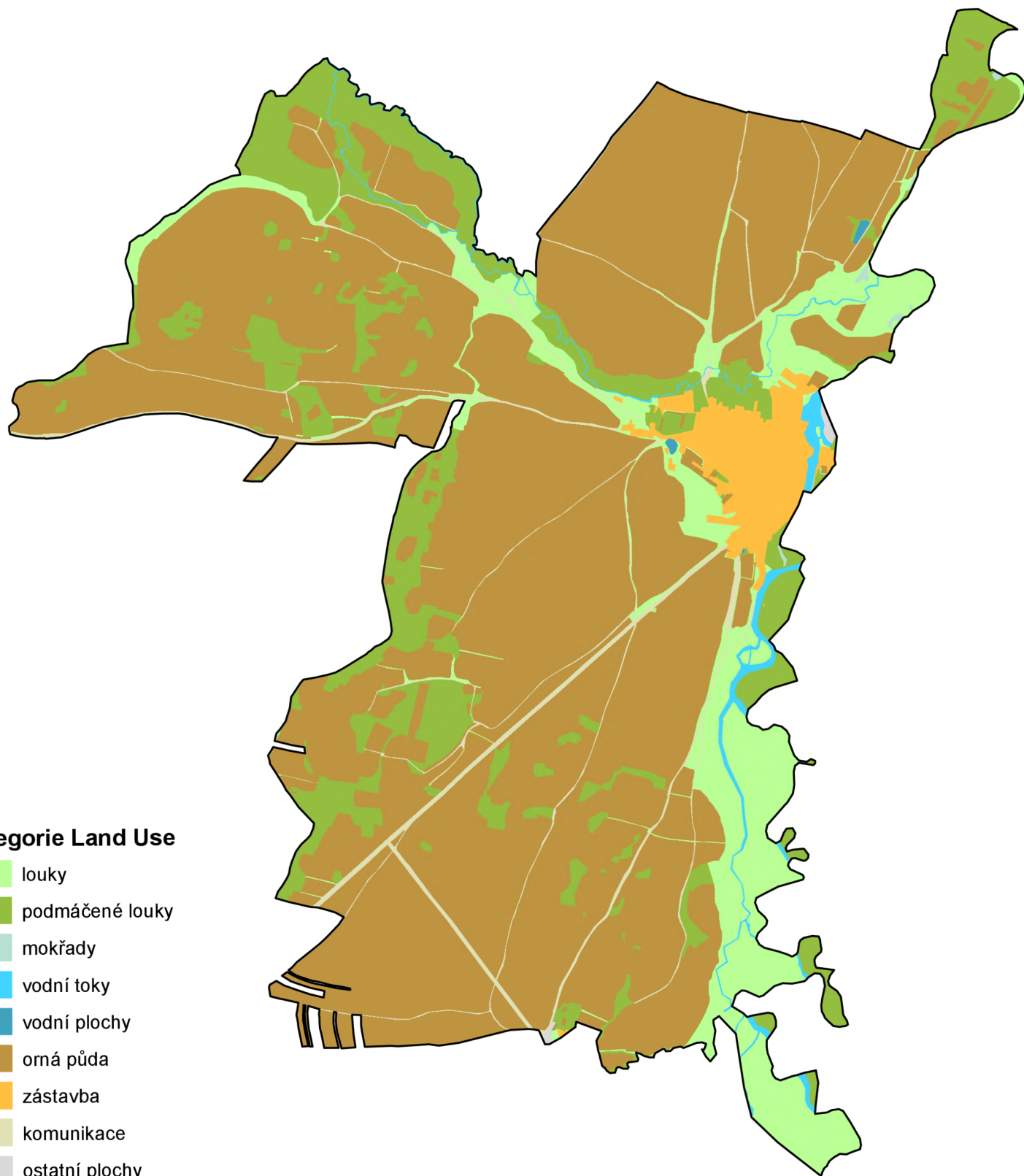


<b>Příloha: 4</b>	<b>Land Use studijního území Horusice v roce 2019</b>
Vypracovala: Michaela Skuhrová, DiS.	Konzultant: Ing. Vít Toman
Bakalářská práce:	Sledování změn vývoje mokřadů v oblasti CHKO
Rok:	2022
Obor:	Technická územní a správní služba v životním prostředí





# Land Use studijního území Veselí v roce 1828



## Kategorie Land Use

- louky
- podmáčené louky
- mokřady
- vodní toky
- vodní plochy
- orná půda
- zástavba
- komunikace
- ostatní plochy

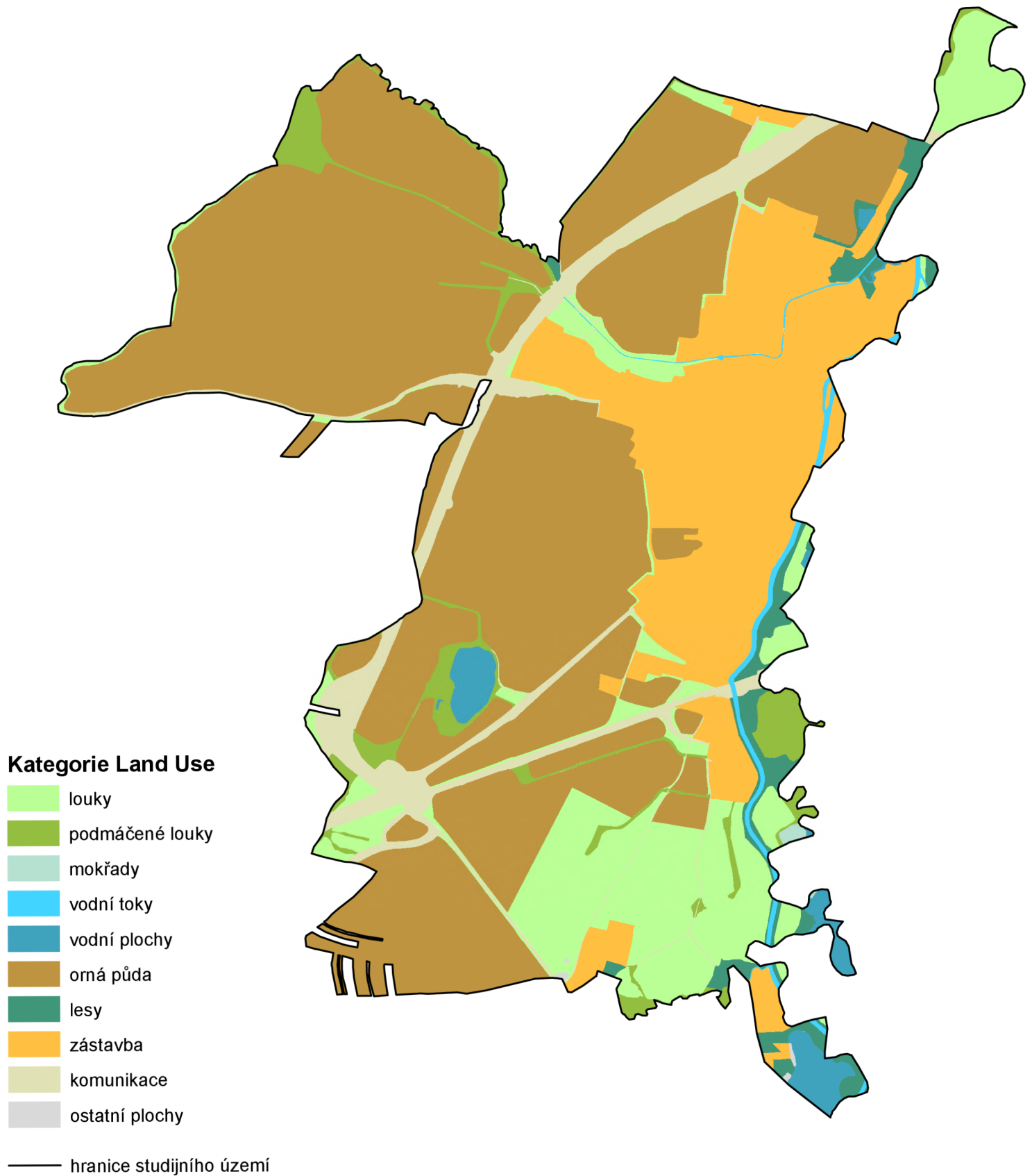
— hranice studijního území



Příloha:	5	Land Use studijního území Veselí v roce 1828
Vypracovala:	Michaela Skuhrová, DiS.	Konzultant: Ing. Vít Toman
Bakalářská práce:	Sledování změn vývoje mokřadů v oblasti CHKO Třeboňsko a okolí	
Rok:	2022	
Obor:	Technická územní a správní služba v životním prostředí	



# Land Use studijního území Veselí v roce 2019



0 1 km

<b>Příloha:</b>	<b>6</b>	<b>Land Use studijního území Veselí v roce 2019</b>
Vypracovala:	Michaela Skuhrová, DiS.	Konzultant: Ing. Vít Toman
Bakalářská práce:	Sledování změn vývoje mokřadů v oblasti CHKO Třeboňsko a okolí	
Rok:	2022	
Obor:	Technická územní a správní služba v životním prostředí	

# Land Use studijního území Mezimostí v roce 1828



## Kategorie Land Use

- louky
- podmáčené louky
- mokřady
- vodní toky
- vodní plochy
- orná půda
- lesy
- zástavba
- komunikace
- ostatní plochy
- hranice studijního území



0 1 km

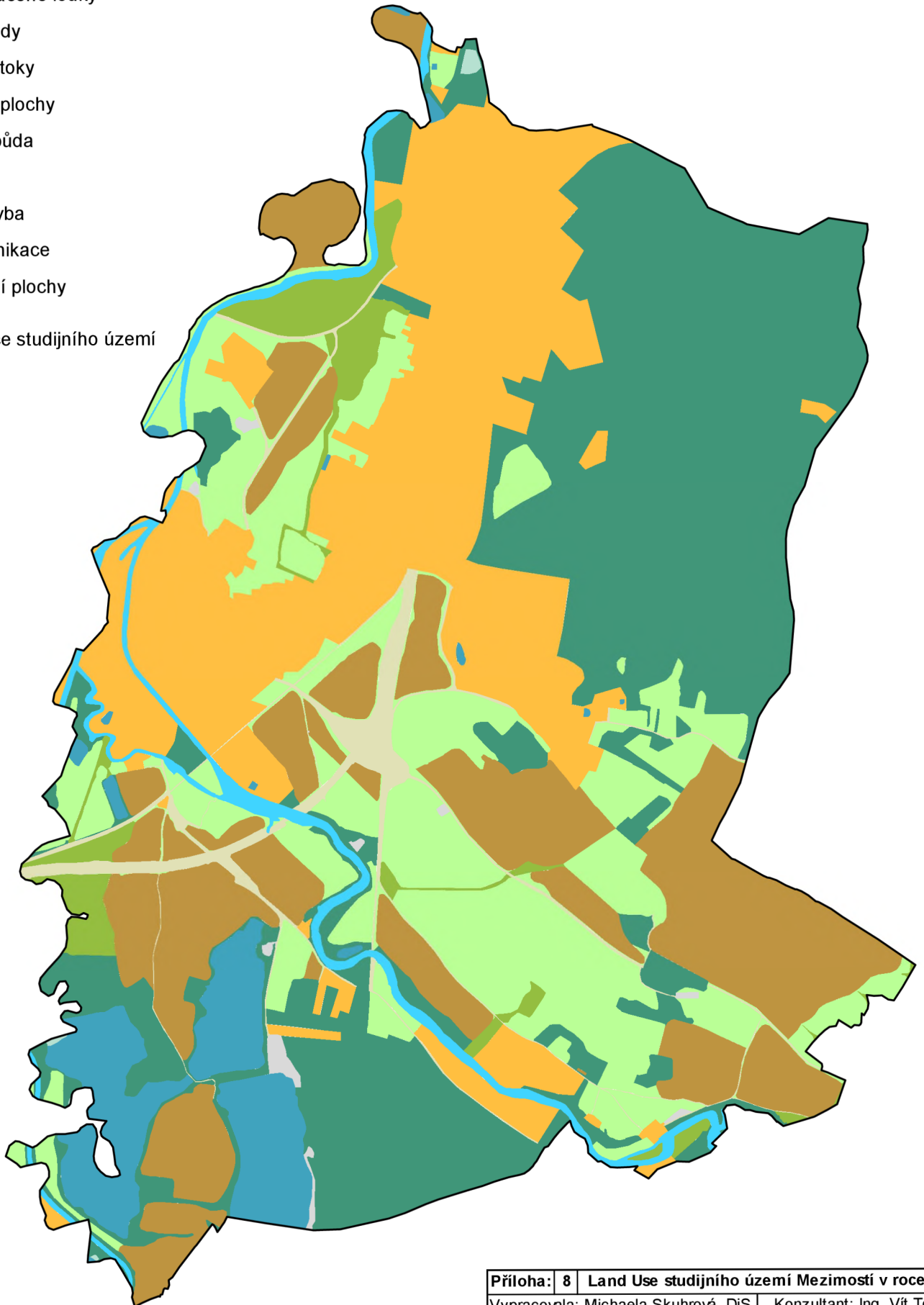
<b>Příloha:</b>	<b>7</b>	<b>Land Use studijního území Mezimostí v roce 1828</b>
Vypracovala:	Michaela Skuhrová, DiS.	Konzultant: Ing. Vít Toman
Bakalářská práce:	Sledování změn vývoje mokřadů v oblasti CHKO Třeboňsko a okolí	
Rok:	2022	
Obor:	Technická územní a správní služba v životním prostředí	

# Land Use studijního území Mezimostí v roce 2019



## Kategorie Land Use

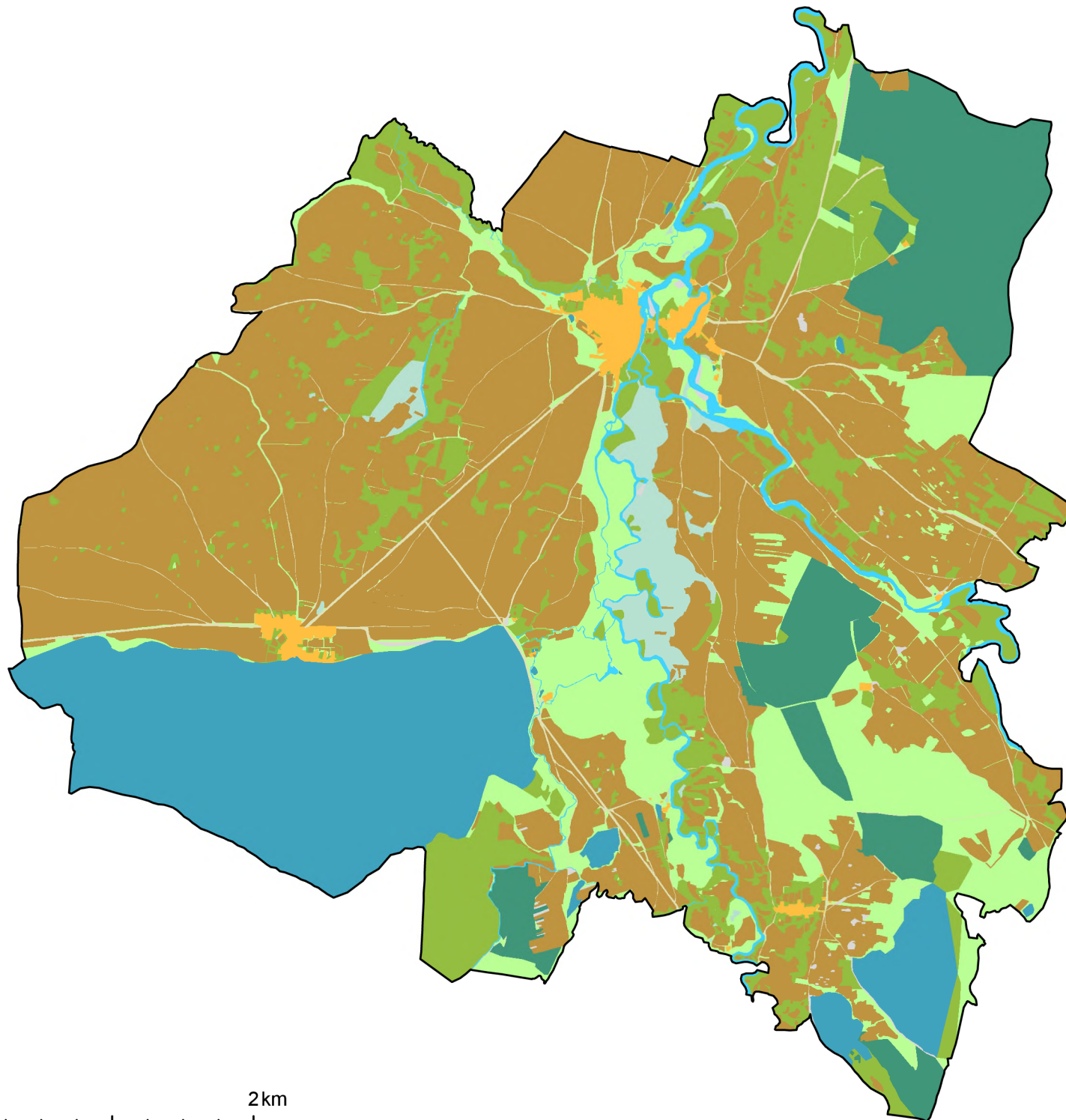
- louky
- podmáčené louky
- mokřady
- vodní toky
- vodní plochy
- orná půda
- lesy
- zástavba
- komunikace
- ostatní plochy
- hranice studijního území



<b>Příloha:</b>	<b>8</b>	<b>Land Use studijního území Mezimostí v roce 2019</b>
Vypracovala:	Michaela Skuhrová, DiS.	Konzultant: Ing. Vít Toman
Bakalářská práce:	Sledování změn vývoje mokřadů v oblasti CHKO Třeboňsko a okolí	
Rok:	2022	
Obor:	Technická územní a správní služba v životním prostředí	



# Land Use všech studijních území v roce 1828



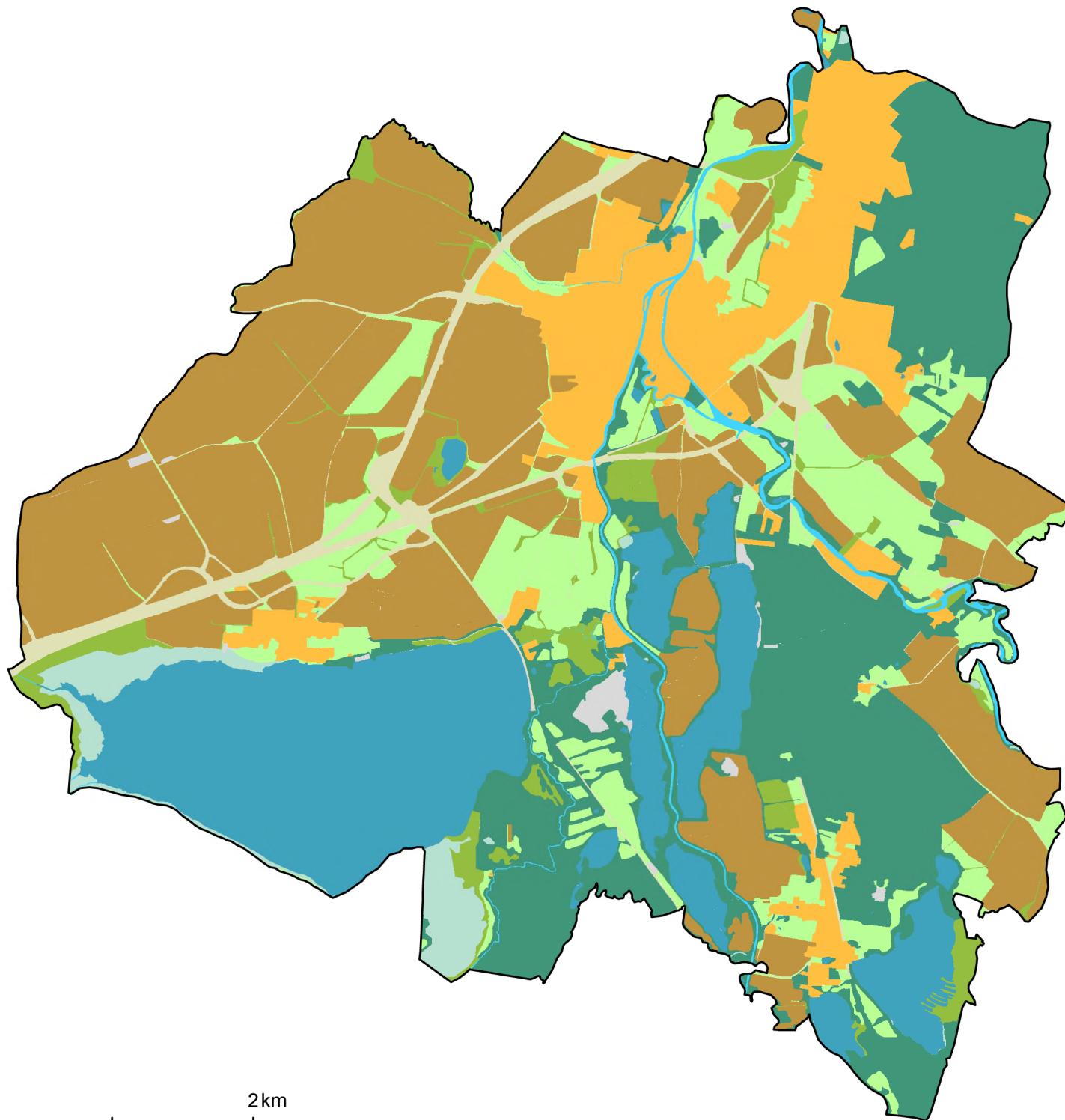
## Kategorie Land Use

- louky
- podmáčené louky
- mokřady
- vodní toky
- vodní plochy
- omá půda
- lesy
- zástavba
- komunikace
- ostatní plochy
- hranice studijního území

0 2km

Příloha:	9	Land Use všech studijních území v roce 1828
Vypracovala:	Michaela Skuhrová, DiS.	Konzultant: Ing. Vít Toman
Bakalářská práce:	Sledování změn vývoje mokřadů v oblasti CHKO Třeboňsko a okolí	
Rok:	2022	
Obor:	Technická územní a správní služba v životním prostředí	

# Land Use všech studijních území v roce 2019



## Kategorie Land Use

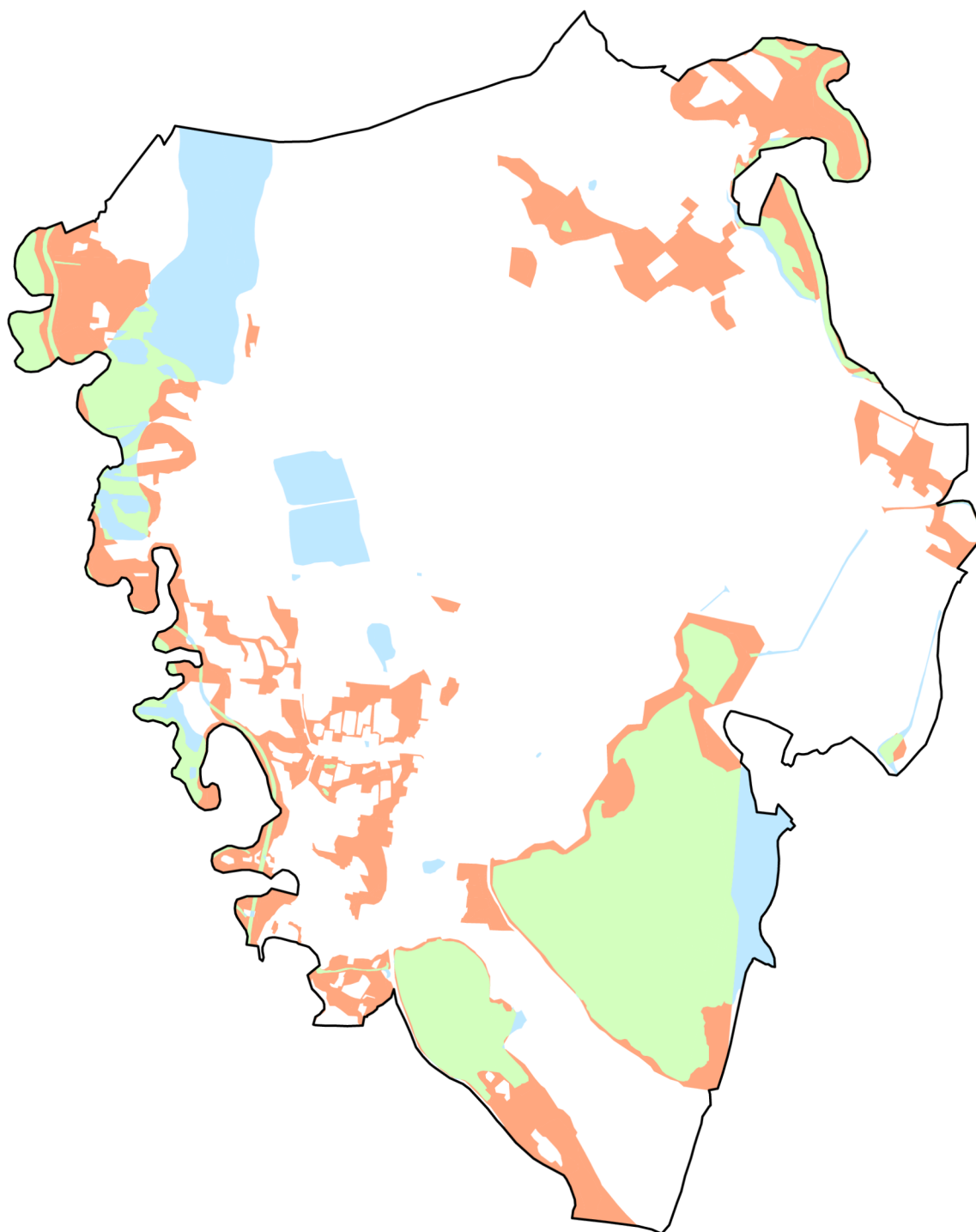
- louky
- podmáčené louky
- mokřady
- vodní toky
- vodní plochy
- omá půda
- lesy
- zástavba
- komunikace
- ostatní plochy
- hranice studijního území

<b>Příloha: 10</b>	<b>Land Use všech studijních území v roce 2019</b>
Vypracovala: Michaela Skuhrová, DiS.	Konzultant: Ing. Vít Toman
Bakalářská práce:	Sledování změn vývoje mokřadů v oblasti CHKO Třeboňsko a okolí
Rok:	2022
Obor:	Technická územní a správní služba v životním prostředí

0 2 km



# Trajektorie mokřadních ploch studijního území Vlkov mezi lety 1828 a 2019



## Stav mokřadních ploch

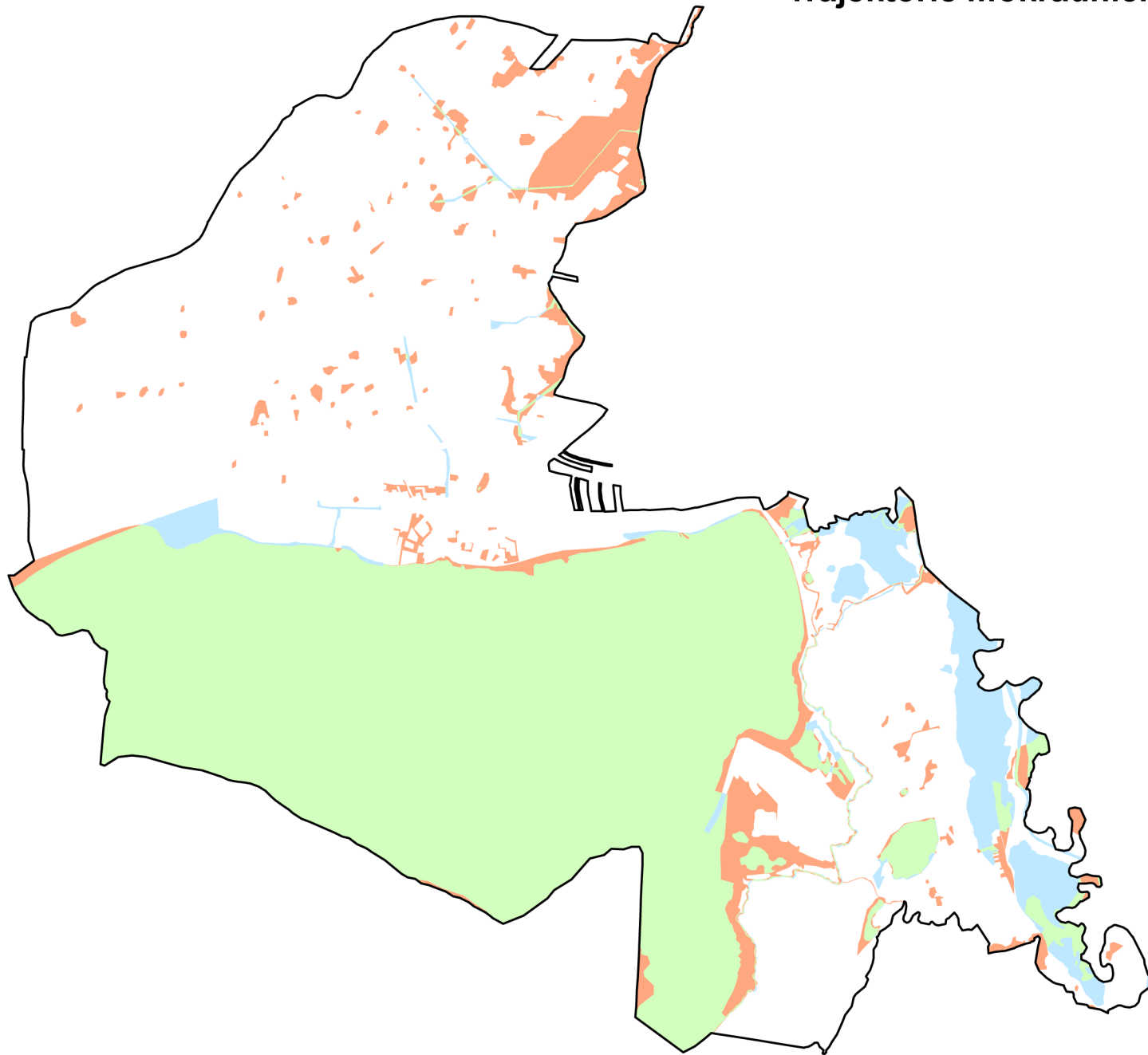
- stabilní
- nové
- zaniklé

— hranice studijního území

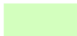



Příloha:	15	Trajektorie mokřadních ploch studijního území Vlkov mezi lety 1828 a 2019
Vypracovala:	Michaela Skuhrová, DiS.	Konzultant: Ing. Vít Toman
Bakalářská práce:	Sledování změn vývoje mokřadů v oblasti CHKO Třeboňsko a okolí	
Rok:	2022	
Obor:	Technická územní a správní služba v životním prostředí	

# Trajektorie mokřadních ploch studijního území Horusice mezi lety 1828 a 2019

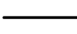


## Stav mokřadních ploch

 stabilní

 nové

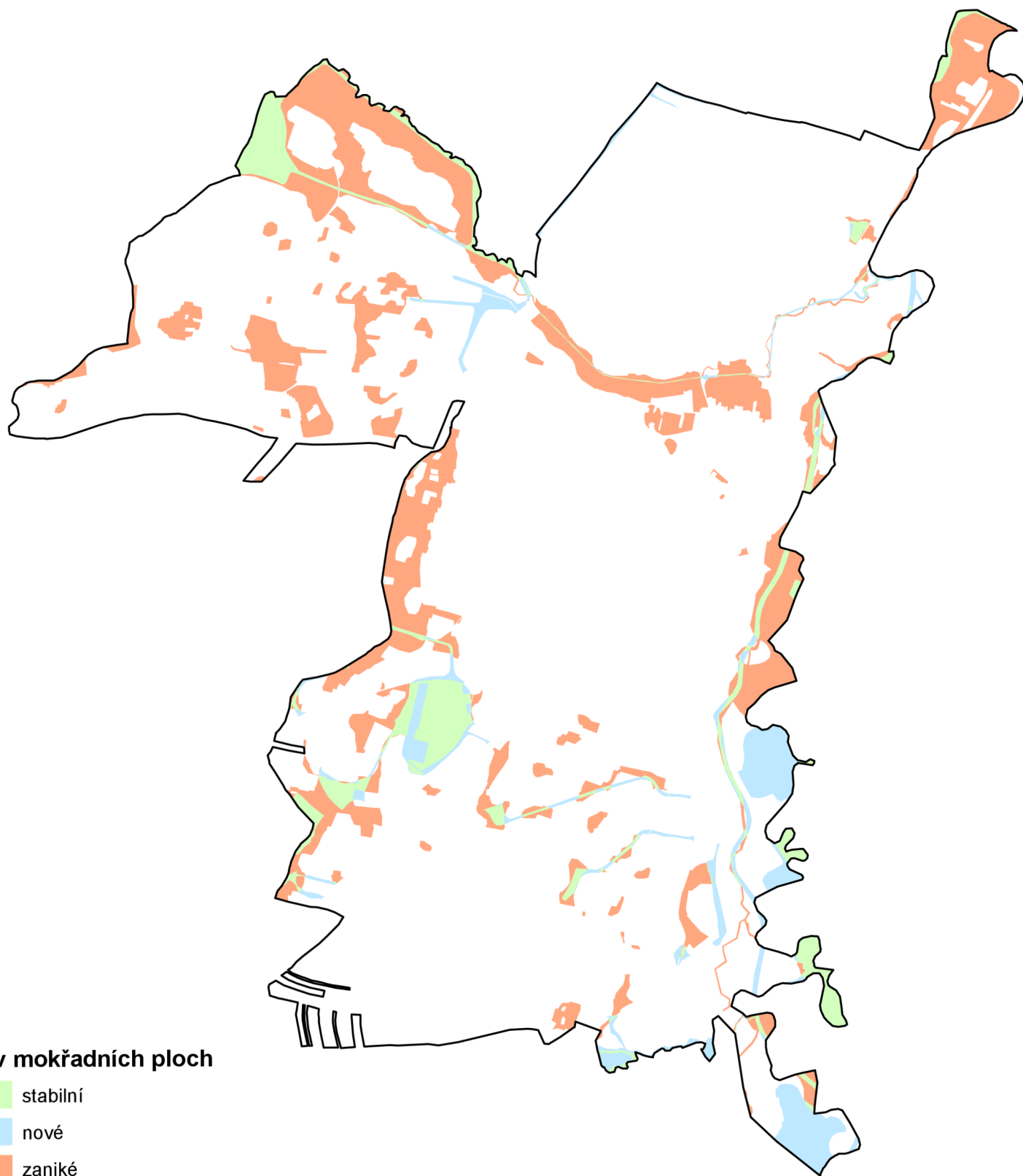
 zaniké

 hranice studijního území

0 2km

<b>Příloha:</b>	<b>16</b>	<b>Trajektorie mokřadních ploch studijního území Horusice mezi lety 1828 a 2019</b>
Vypracovala:	Michaela Skuhrová, DiS.	Konzultant: Ing. Vít Toman
Bakalářská práce:	Sledování změn vývoje mokřadů v oblasti CHKO Třeboňsko a okolí	
Rok:	2022	
Obor:	Technická územní a správní služba v životním prostředí	

# Trajektorie mokřadních ploch studijního území Veselí mezi lety 1828 a 2019



## Stav mokřadních ploch

- stabilní
- nové
- zaniklé

— hranice studijního území



Příloha:	17	Trajektorie mokřadních ploch studijního území Veselí mezi lety 1828 a 2019	
Vypracovala:		Michaela Skuhrová, DiS.	Konzultant: Ing. Vít Toman
Bakalářská práce:		Sledování změn vývoje mokřadů v oblasti CHKO Třeboňsko a okolí	
Rok:	2022		
Obor:	Technická územní a správní služba v životním prostředí		

# Trajektorie mokřadních ploch studijního území Mezimostí mezi lety 1828 a 2019

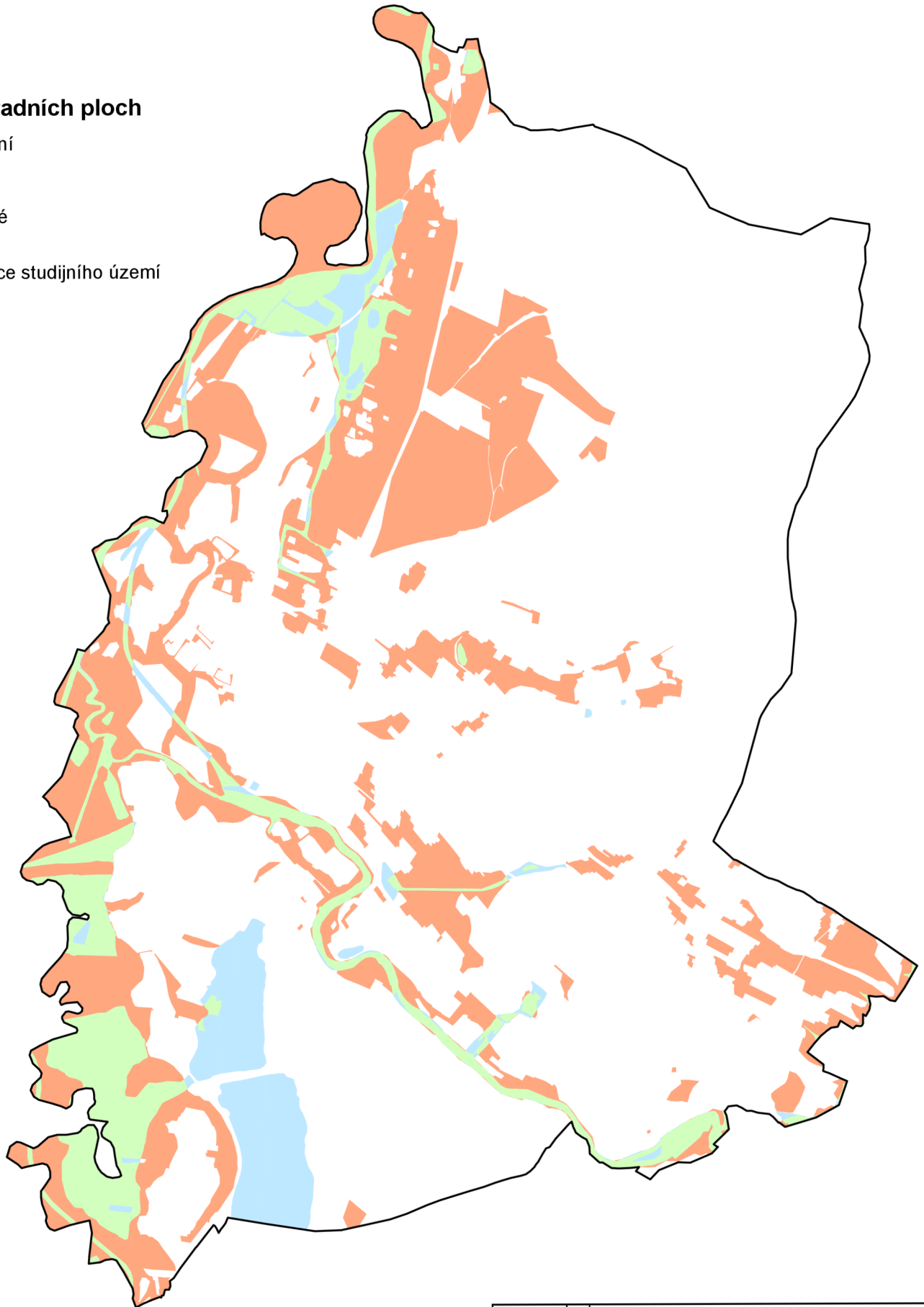
## Stav mokřadních ploch

stabilní

nové

zaniklé

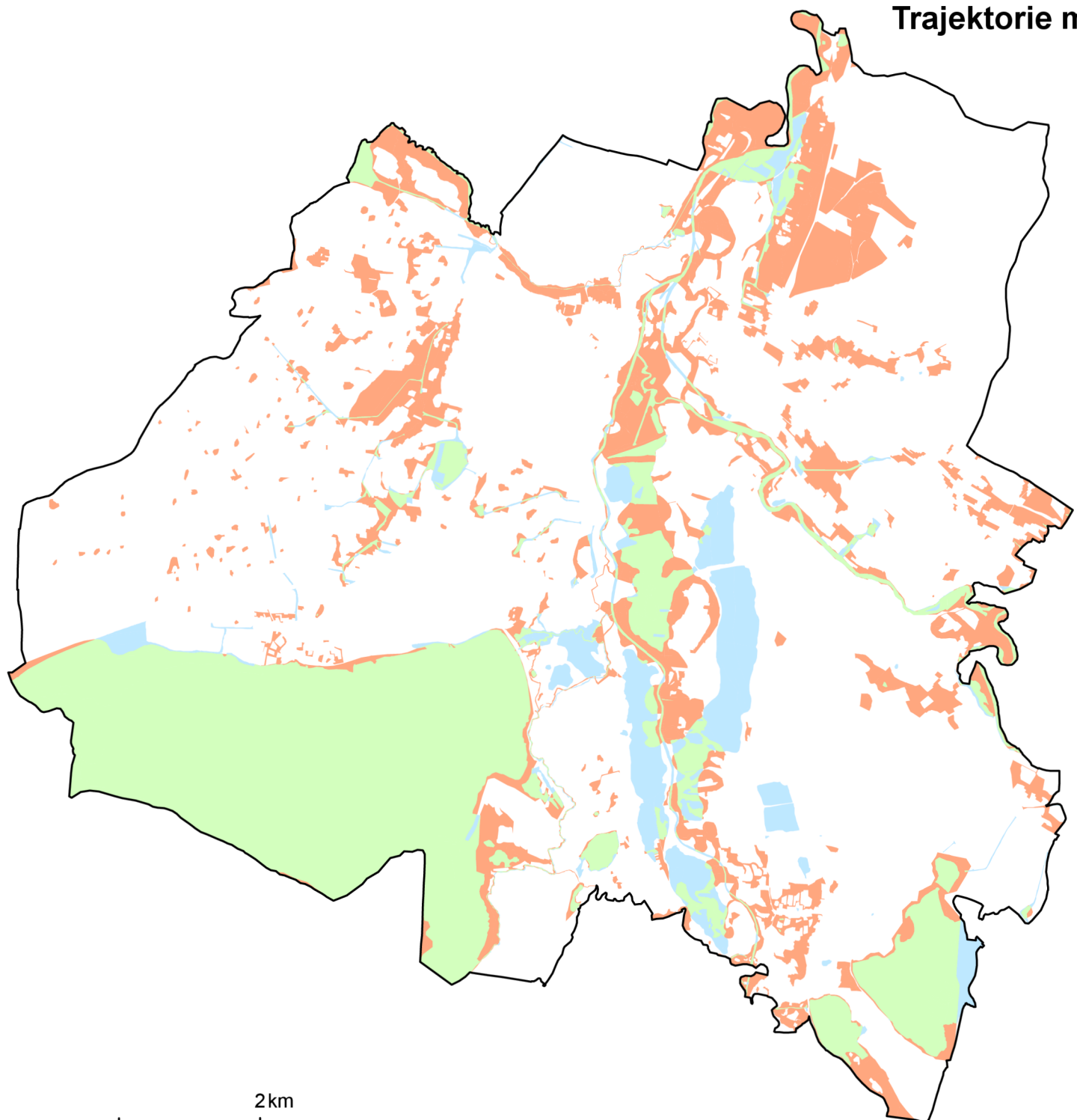
hranice studijního území



0 1 km

Příloha:	18	Trajektorie mokřadních ploch studijního území Mezimostí mezi lety 1828 a 2019	
Vypracovala: Michaela Skuhrová, DiS.		Konzultant: Ing. Vít Toman	
Bakalářská práce:		Sledování změn vývoje mokřadů v oblasti CHKO Třeboňsko a okolí	
Rok:	2022		
Obor:	Technická územní a správní služba v životním prostředí		

# Trajektorie mokřadních ploch všech studijních území mezi lety 1828 a 2019



## Stav mokřadních ploch

- stabilní
- nové
- zaniklé
- hranice studijního území



Příloha:	19	Trajektorie mokřadních ploch všech studijních území mezi lety 1828 a 2019	
Vypracovala:		Michaela Skuhrová, DiS.	Konzultant: Ing. Vít Toman
Bakalářská práce:		Sledování změn vývoje mokřadů v oblasti CHKO Třeboňsko a okolí	
Rok:	2022		
Obor:	Technická územní a správní služba v životním prostředí		