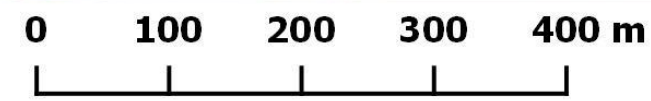


Seznam.cz, a.s., GEODIS BRNO, s.r.o., 2016

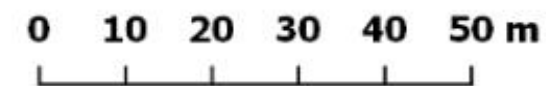
**GRAFICKÁ PŘÍLOHA 1:
LOKALIZACE ZÁJMOVÉHO ÚZEMÍ**

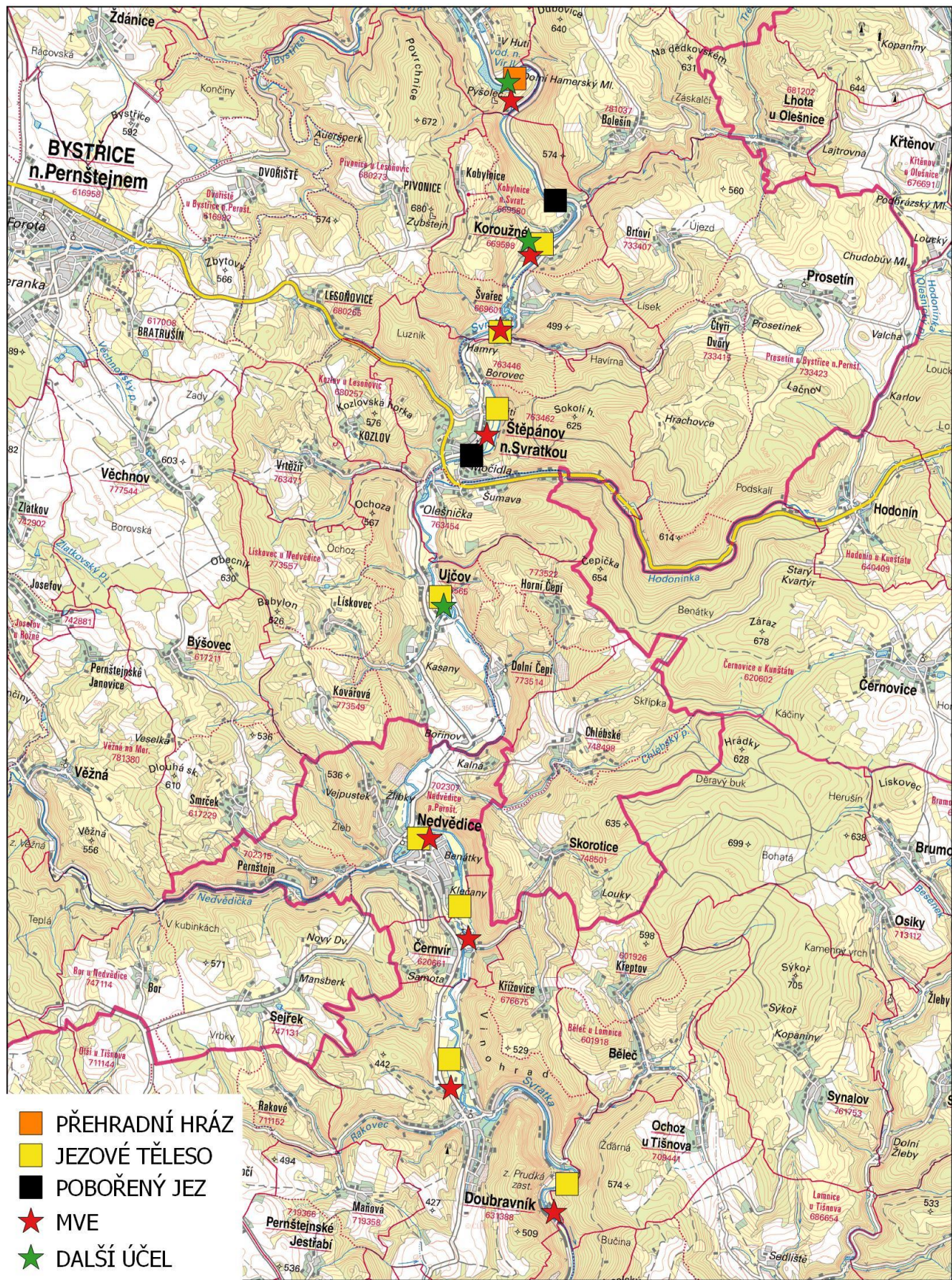




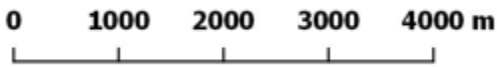
**GRAFICKÁ PŘÍLOHA 2:
VYMEZENÍ ZÁJMOVÉHO ÚZEMÍ**

- ▭ ZÓNA 1
- ▭ ZÓNA 2
- PŮDNÍ SONDA
- KATASTR NEMOVITOSTÍ

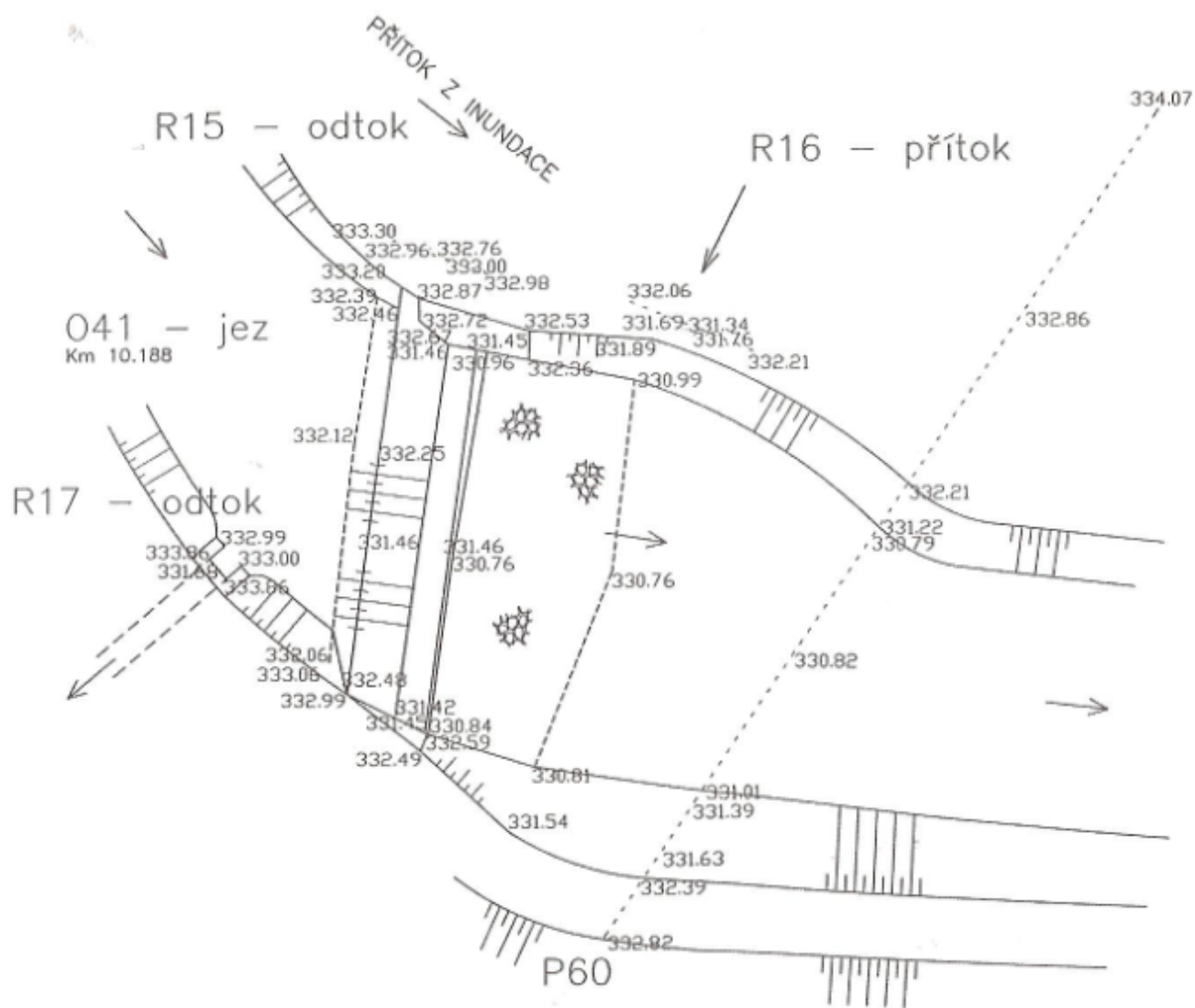




**GRAFICKÁ PŘÍLOHA 3:
VÝZNAMNÉ PŘÍČNÉ OBJEKTY V TOKU
SVRATKY OD PRUDKÉ PO VD VÍR II**

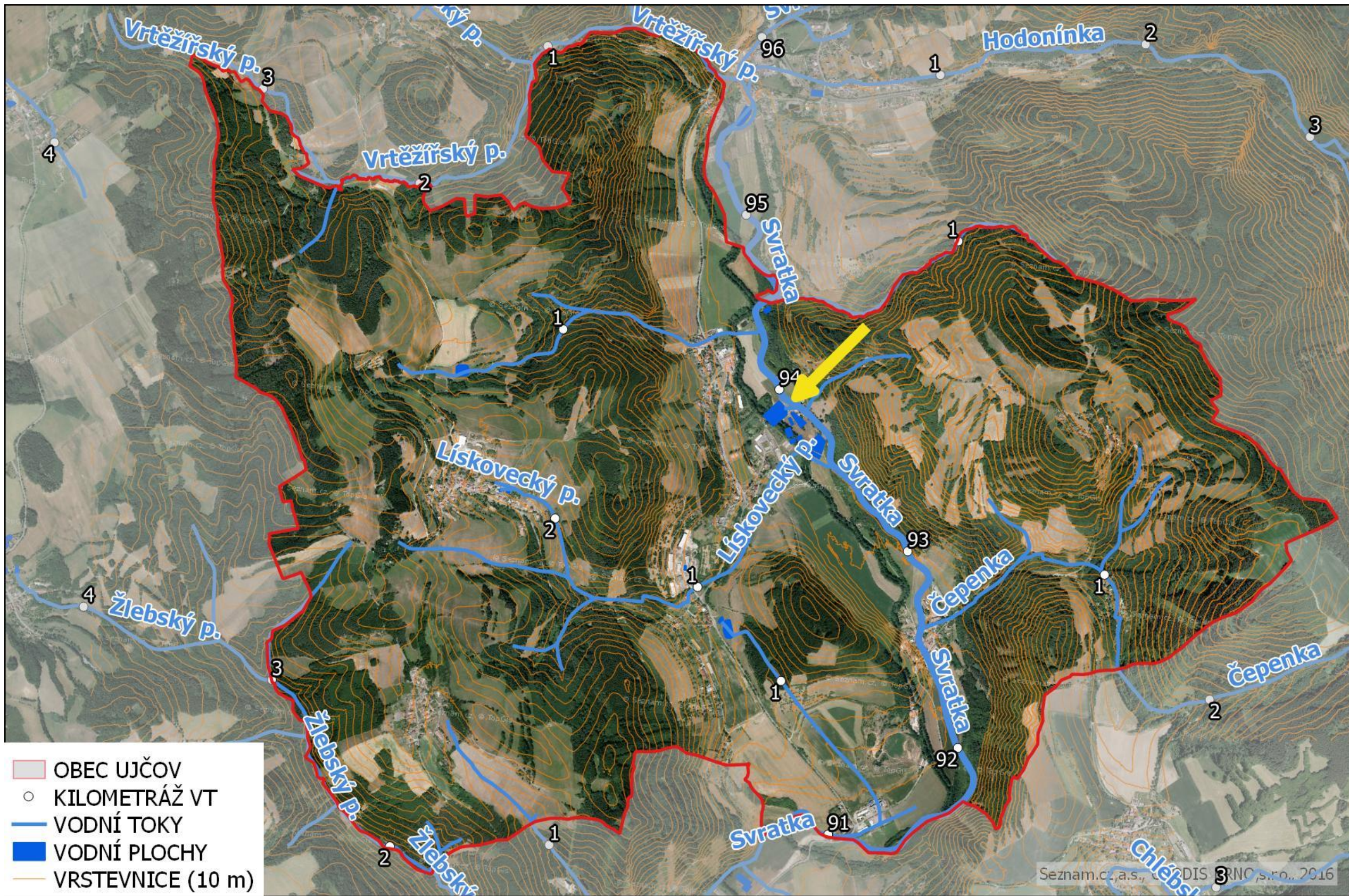


PŮDORYS
MĚŘITKO: 1:500

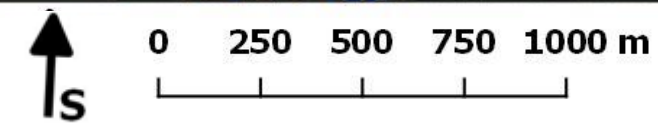


PEVNÝ JEZ S NÁSTAVKY V UJČOVĚ
km 100,420

**GRAFICKÁ PŘÍLOHA 4:
GEODETICKÉ ZAMĚŘENÍ JEZU V UJČOVĚ
(POVODŇOVÝ PLÁN OBCE UJČOV)**

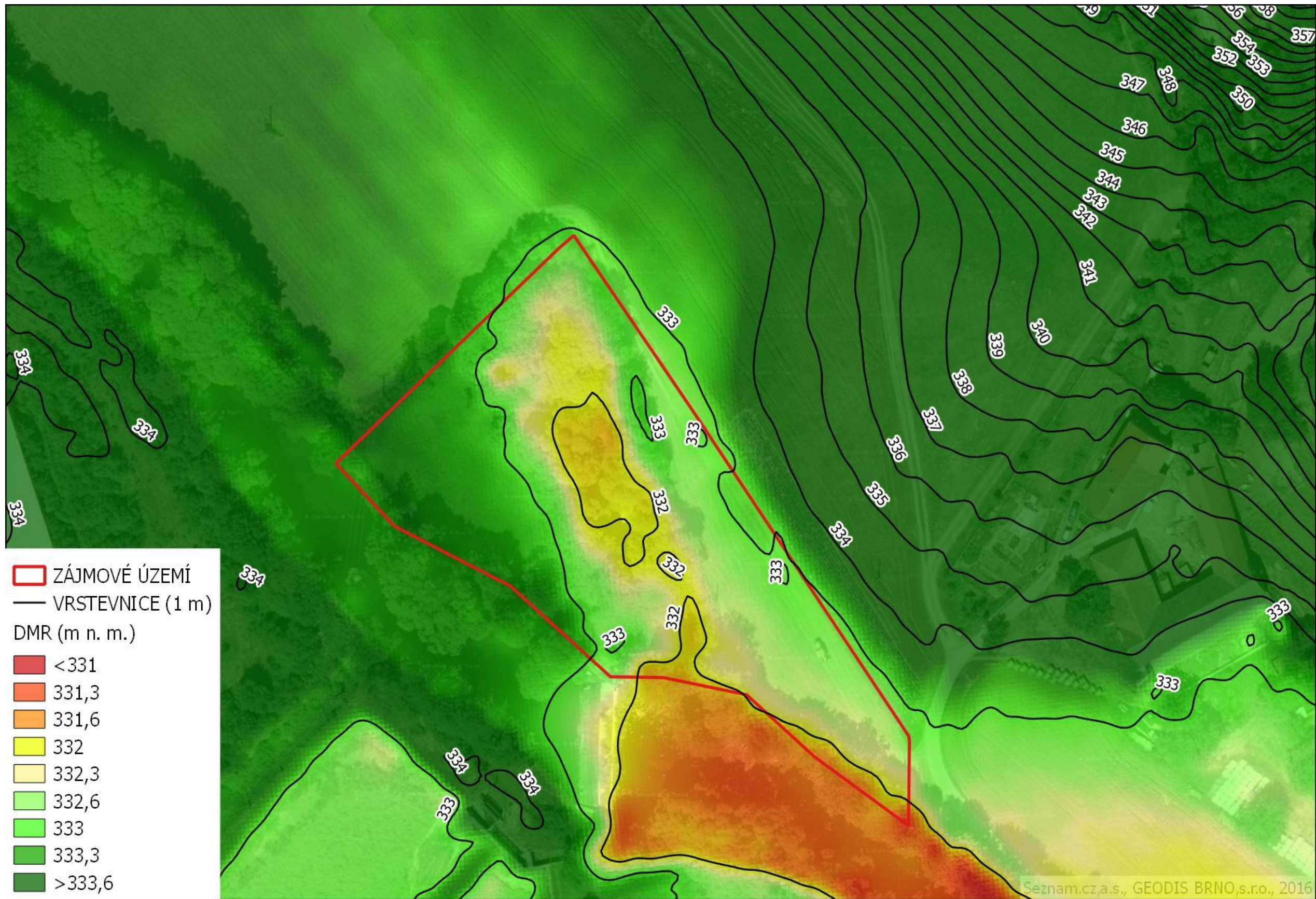


**GRAFICKÁ PŘÍLOHA 5:
 VODNÍ TOKY A PLOCHY NA ÚZEMÍ OBCE UJČOV**

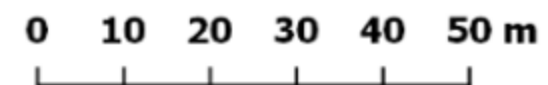


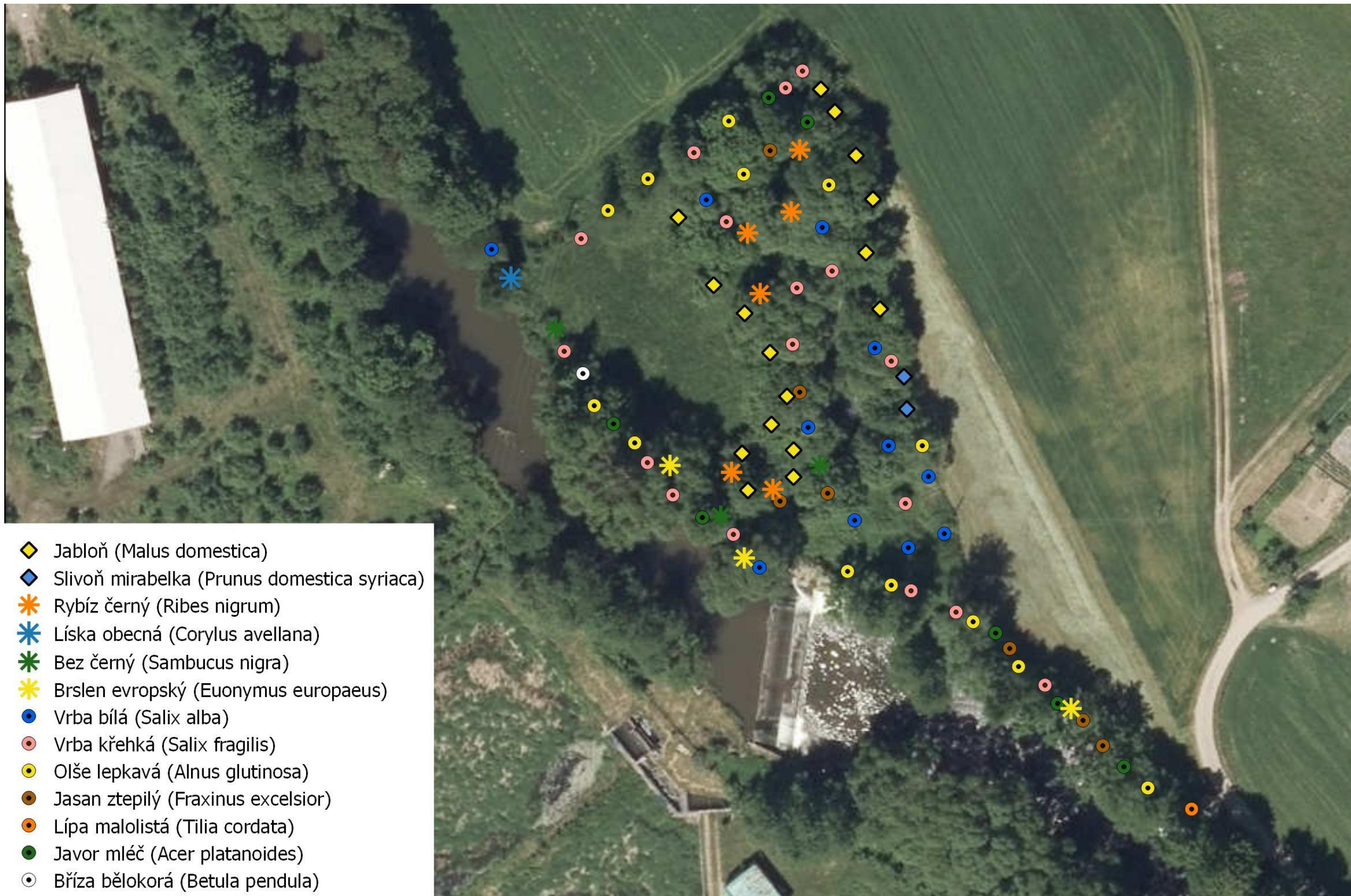


**GRAFICKÁ PŘÍLOHA 6:
ZÁPLAVOVÉ ÚZEMÍ**

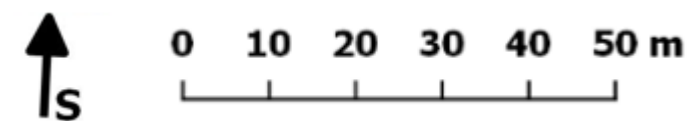


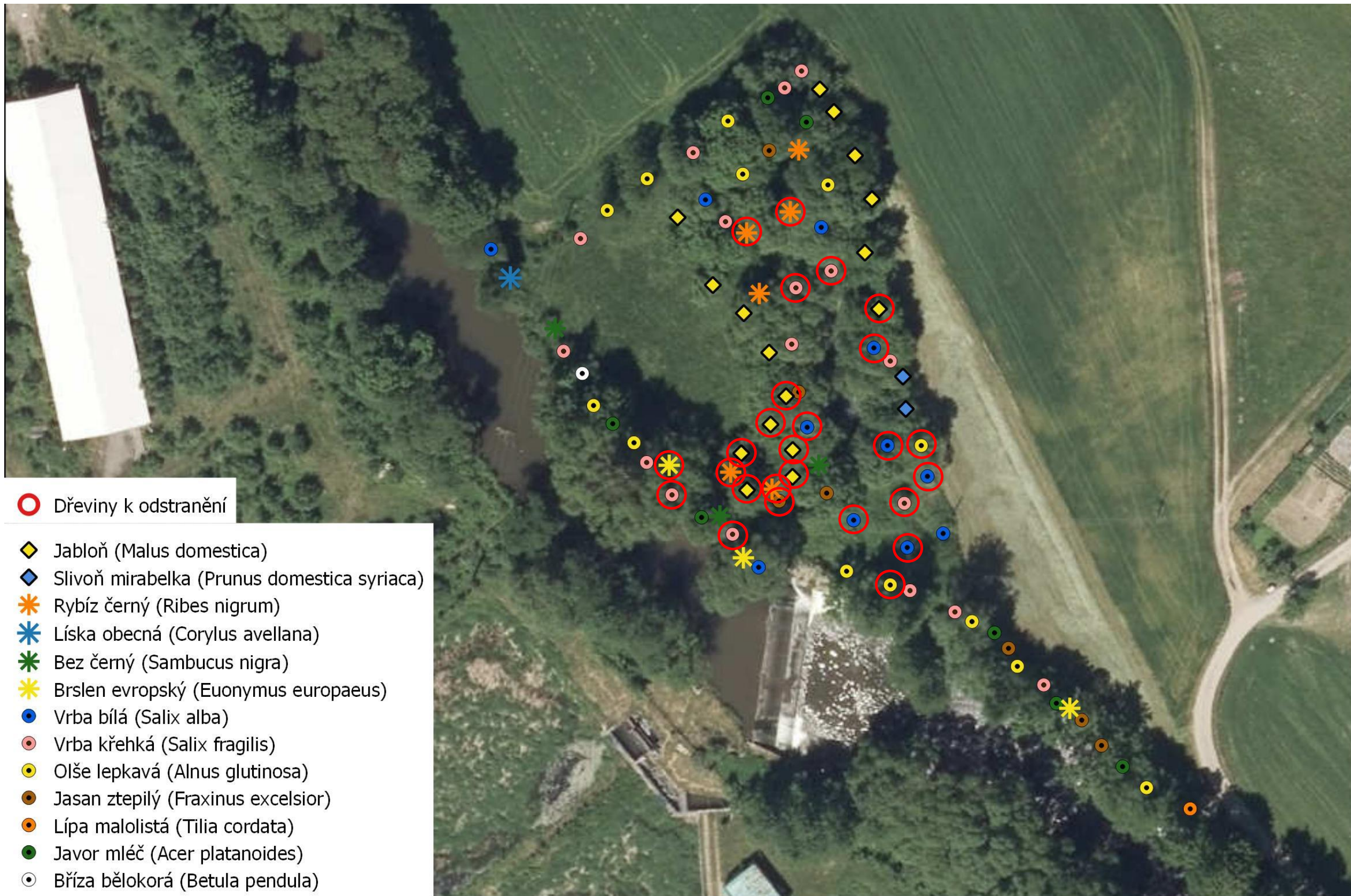
**GRAFICKÁ PŘÍLOHA 7:
VÝŠKOPIS ÚZEMÍ**



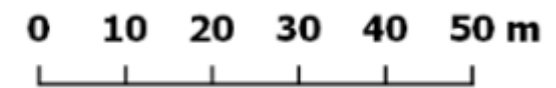


GRAFICKÁ PŘÍLOHA 8:
DŘEVINY V ZÁJMOVÉM ÚZEMÍ





**GRAFICKÁ PŘÍLOHA 9:
DŘEVINY K ODSTRANĚNÍ**





- ✱ Bez černý (*Sambucus nigra*)
- ✱ Brslen evropský (*Euonymus europaeus*)
- Vrba křehká (*Salix fragilis*)
- Olše lepkavá (*Alnus glutinosa*)
- Jasan ztepilý (*Fraxinus excelsior*)
- Jilm vaz (*Ulmus laevis*)

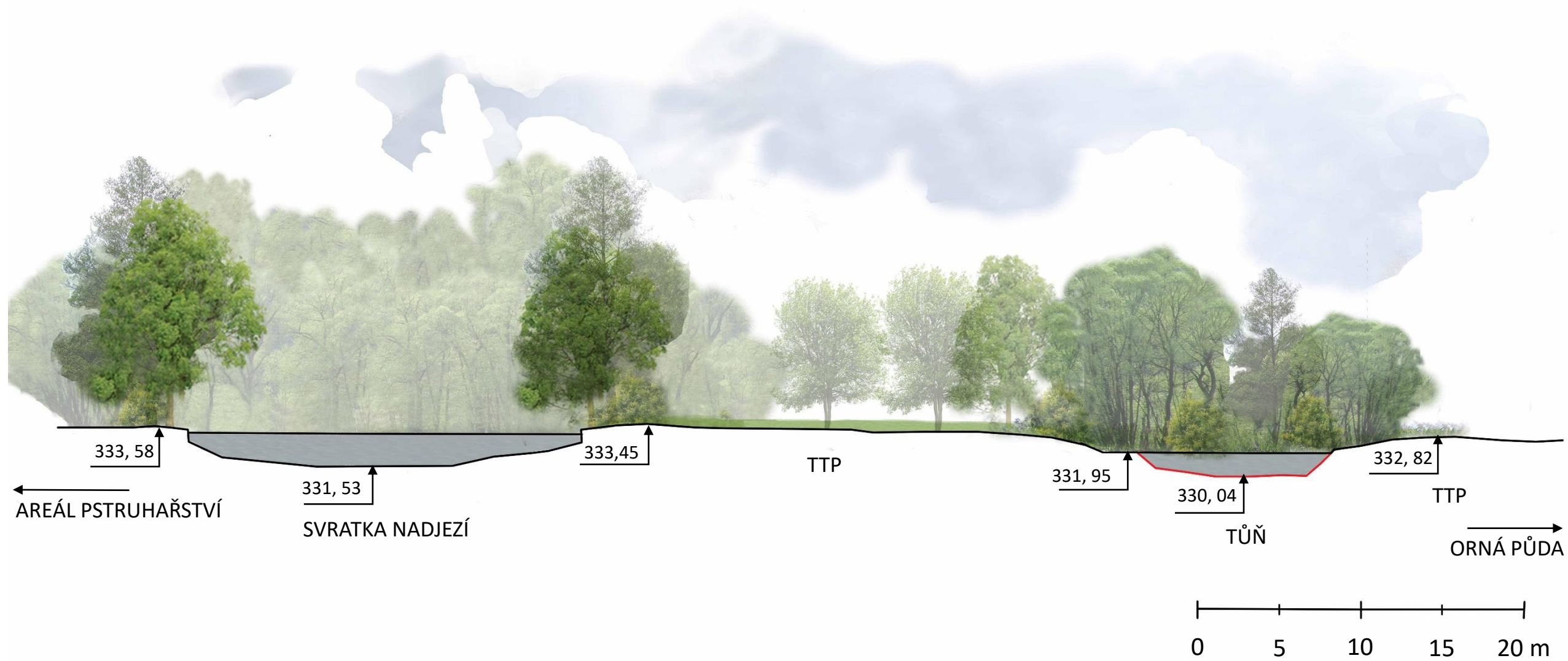
**GRAFICKÁ PŘÍLOHA 10:
DOSADBA DŘEVIN**



0 10 20 30 40 50 m



GRAFICKÁ PŘÍLOHA 11:
SITUACE - NÁVRH CITLIVÝCH ZÁSAHŮ



**GRAFICKÁ PŘÍLOHA 12:
ŘEZPOHLED - NÁVRH CITLIVÝCH ZÁSAHŮ**

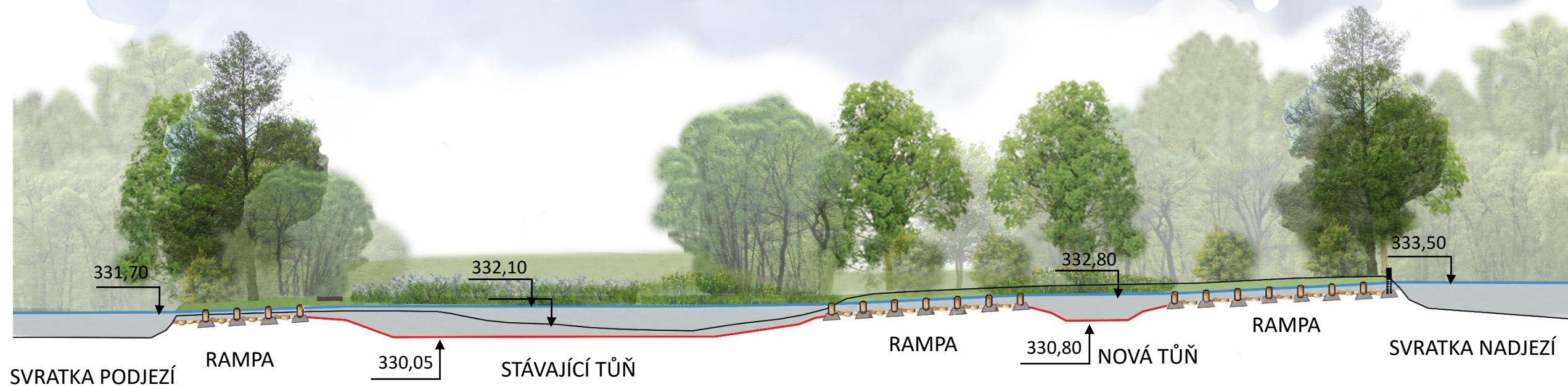


**GRAFICKÁ PŘÍLOHA 13:
VIZUALIZACE NAVRHOVANÉ NEPRŮTOČNÉ TŮNĚ**

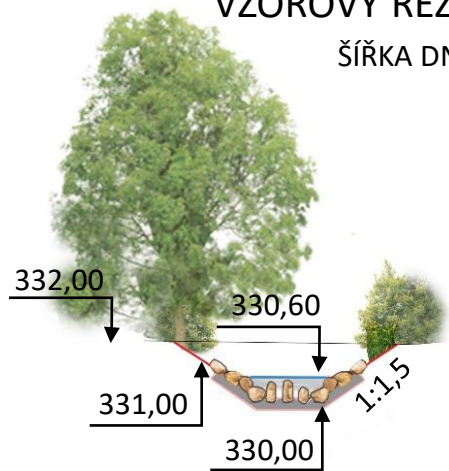


GRAFICKÁ PŘÍLOHA 14:
SITUACE – KOMPLEXNÍ ÚPRAVA ÚZEMÍ

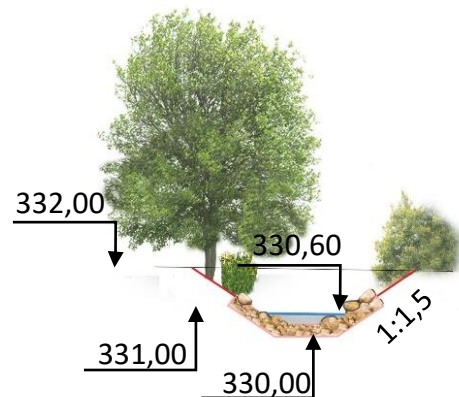
ŘEZOPOHLED



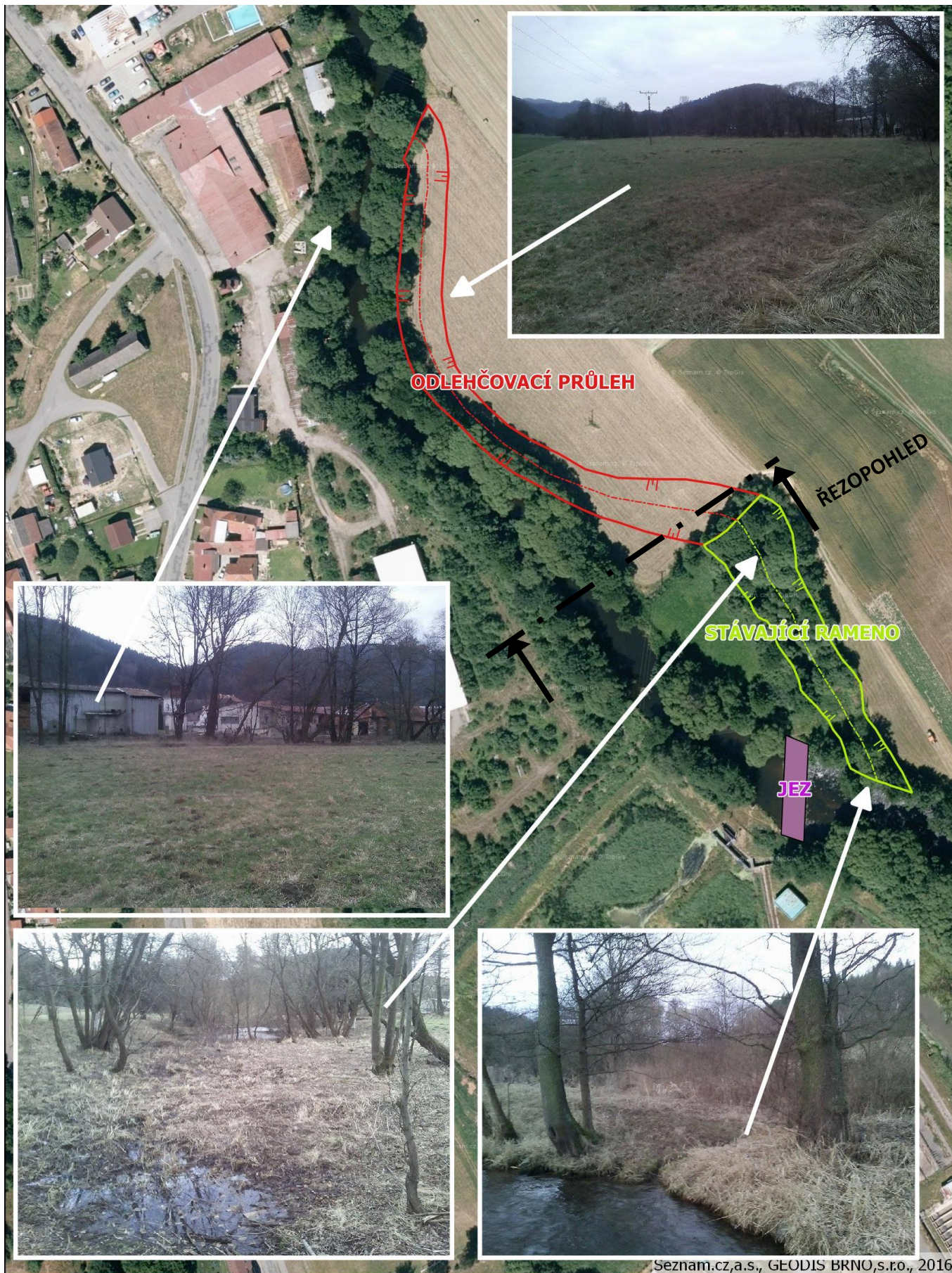
VZOROVÝ ŘEZ PŘEPÁŽKOU
ŠÍŘKA DNA 2 m



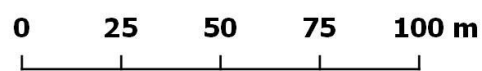
VZOROVÝ ŘEZ KORYTEM
ŠÍŘKA DNA 2 m

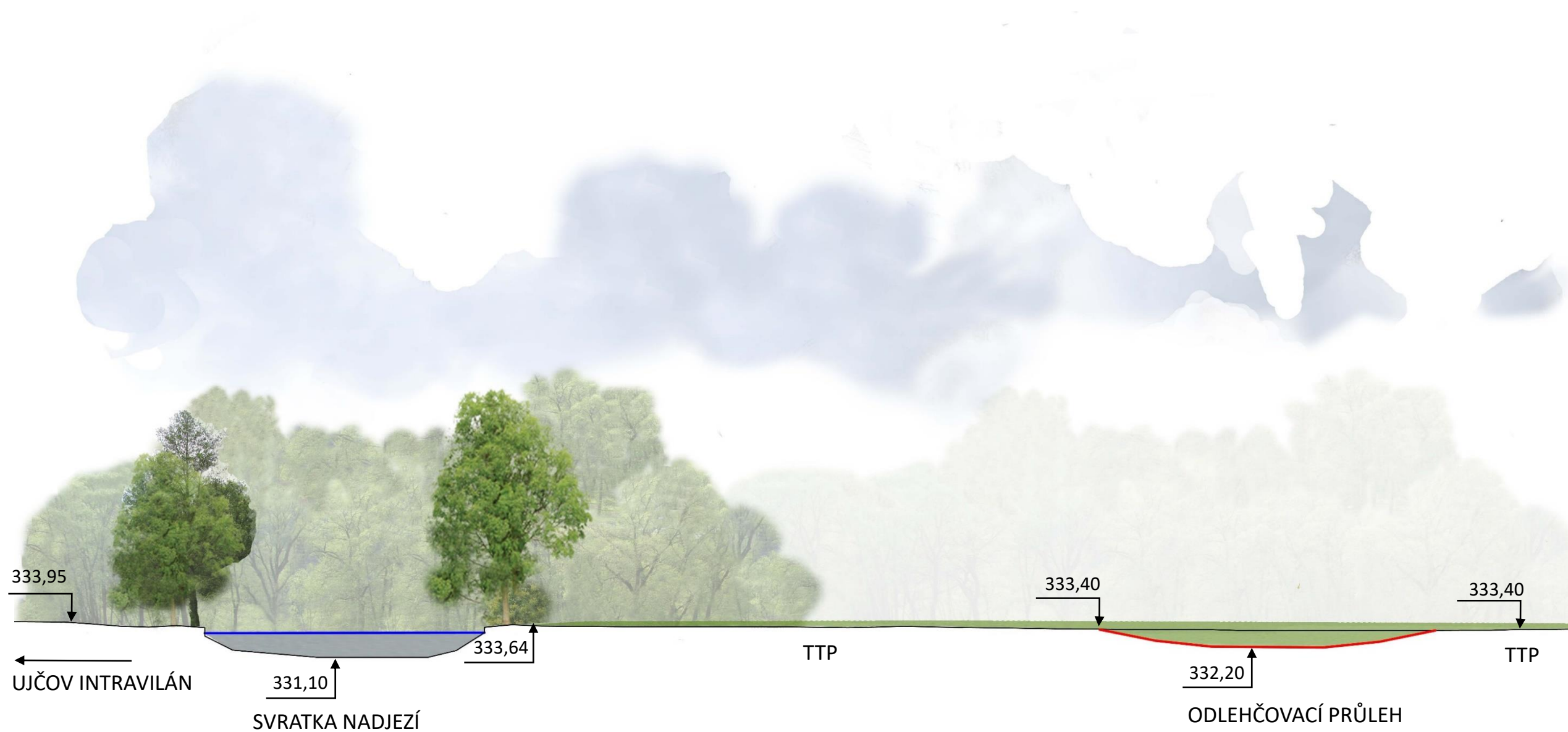


GRAFICKÁ PŘÍLOHA 15:
ŘEZOPOHLED – KOMPLEXNÍ ÚPRAVA ÚZEMÍ

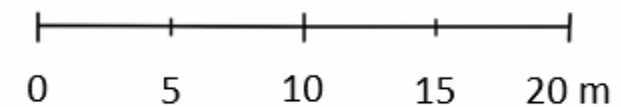


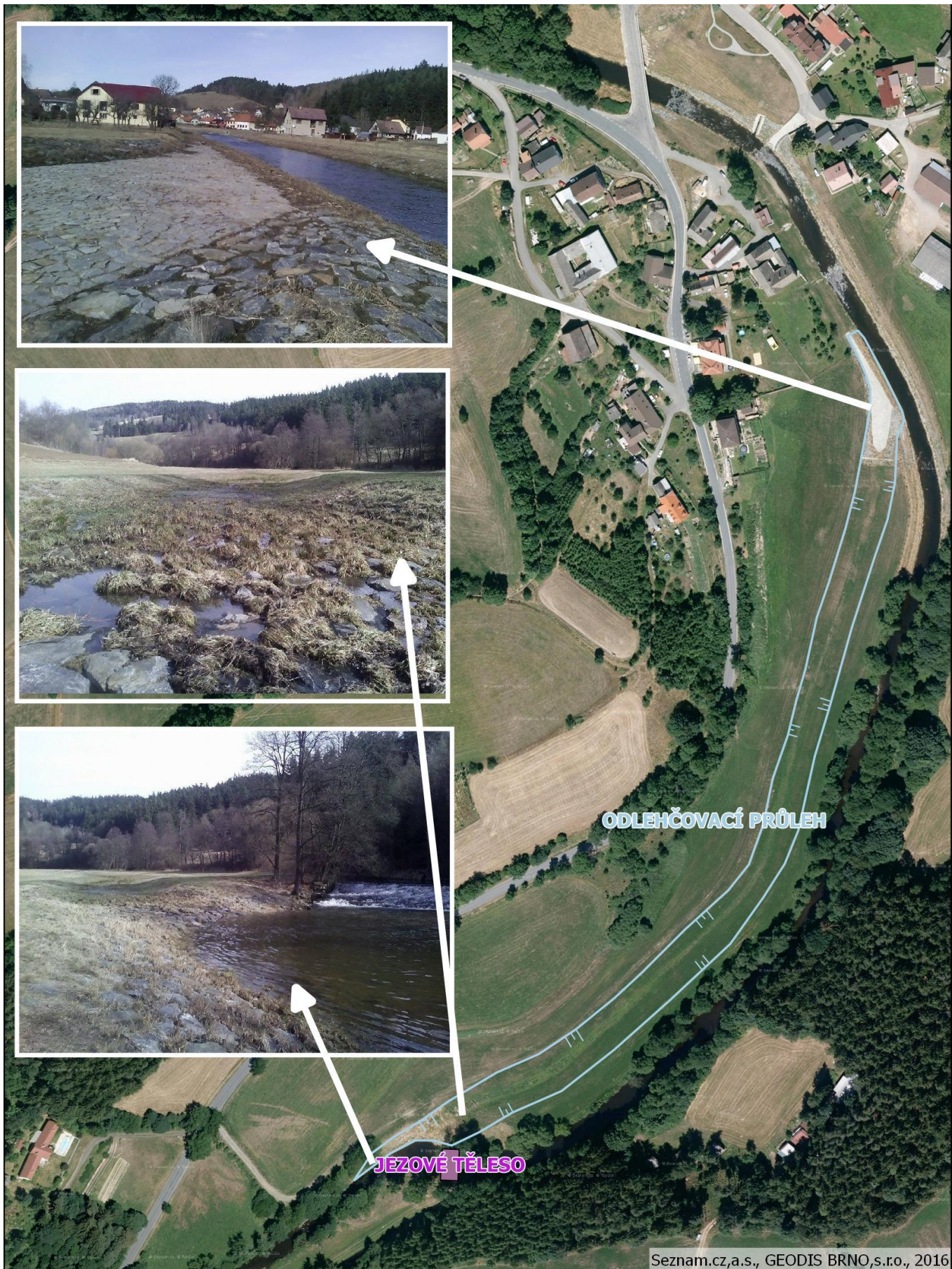
**GRAFICKÁ PŘÍLOHA 16:
SCHÉMA NÁVRHU
ODLEHČOVACÍHO PRŮLEHU UJČOV**





**GRAFICKÁ PŘÍLOHA 17:
ŘEZPOHLED – ODLEHČOVACÍ PRŮLEH UJČOV**





**GRAFICKÁ PŘÍLOHA 18:
SCHÉMA REALIZOVANÉHO
ODLEHČOVACÍHO PRŮLEHU UNČÍN**



0 25 50 75 100 m

