

Souhrn pozorování obojživelníků v PP Holásecká jezera dle vlastní metodiky

Příloha č. 1

datum	čas	A	C	E	X,Y
14.02.2014	8 – 9				
14.03.2014	10 – 11	SŠ			
02.04.2014	10 – 11	SŠ snůška			
11.04.2014	8 – 10	SŠ 15mm pulci		RZ těsně mimo E, 2 samci u jezera	
01.05.2014	9 – 10	RZ, SŠ pulci			
28.05.2014	8 – 9	SŠ pulci	RO 7 ks pulci		
15.06.2014	9 – 10				
01.07.2014	9 – 11				
15.07.2014	9 – 10				
01.08.2014	8 – 10				
11.09.2014	9 – 11				
02.10.2014	8 – 11	SŠ, RO			
12.11.2014	9 – 10				
01.01.2015	8 – 10				
06.02.2015	9 – 11				
03.03.2015	8 – 11				
09.03.2015	8 – 11, 18 – 19	SŠ- vokalizující samec			
12.03.2015	8 – 11	SŠ samice / rozmnožování			
13.03.2015	8 – 11, 18 – 19	SŠ samec- již se neozývá, sedí na dně, v rákosí snůška	RO 3 ks		Y SŠ dospělec 1 ks
21.03.2015	8 – 11	SŠ snůška			Y SS 1 ks, SŠ 5 ks
27.03.2015	8 – 11, 18 – 19	SŠ snůška			
05.04.2015	8 – 11, 18 – 19	SŠ rozplavání pulci		u E zadní okraj – RO pár, do Roučkova j.	Y SŠ 8 ks, X RO 2 ks (pár)
06.04.2015	8 – 11, 22 – 23	pulci nenalezeni			Y SŠ 3 ks, X RO 1 ks vokalizující
09.04.2015	8 – 11, 19 – 20	SŠ 30 ks pulci		RZ 1 ks samec vokalizující	Y SS 11 ks, SŠ 18 ks, vokalizující, RO 1 ks samec, X RO snůška
10.04.2015	8 – 11	SŠ 10 ks pulci		RZ 1 ks samec vokalizující	Y SS 15 ks, SŠ 11 ks
11.04.2015	8 – 11	SŠ 6 ks pulci		RZ 1 ks samec vokalizující, RZ 1 ks samice	Y SS 17 ks, SŠ 5 ks, X RZ 2 ks samci
12.04.2015	8 – 11	SŠ 21 ks pulci		RZ snůška	Y SS 24 ks, SŠ 2 ks
15.04.2015	8 – 11, 19 – 20	SŠ 15 ks pulci		RZ snůška	Y SS 12 ks, SŠ 15 ks snůšek
17.04.2015	8 – 11	SŠ 19 ks pulci		RZ snůška	Y SS 8 ks
21.04.2015	8 – 11	pulci nenalezeni		RZ snůška	Y SS 5 ks
23.04.2015	8 – 11, 19 – 20	pulci nenalezeni		RZ snůška	Y SS 16 ks
27.04.2015	8 – 11	SŠ 8 ks pulci		RZ – ani obaly, ani pulci	Y SS 4 ks
30.04.2015	8 – 11	pulci nenalezeni			Y SS 12 ks
04.05.2015	8 – 11, 20 – 21	pulci nenalezeni			Y SS 21 ks, SS snůšky
07.05.2015	8 – 11	SŠ 6 ks pulci			Y SŠ 3 ks, 9 ks pulci, X RO 21 ks pulci
08.05.2015	8 – 11	pulci nenalezeni			Y SS 11 ks, 5 ks pulci, SS snůšky
10.05.2015	8 – 11, 20 – 21	SŠ 5 ks pulci		RZ 25 ks /max. 1 cm šedí pulci	Y SS 32 ks dospělci, hlasití, X RO 10 ks pulci
13.05.2015	8 – 11, 22 – 23	pulci nenalezeni		RZ 5 ks pulci	Y SS 23 ks, SS snůšky
15.05.2015	8 – 11	SŠ 7 ks pulci		RZ 14 ks pulci	Y SS 2 ks, SS snůšky
19.05.2015	8 – 11, 20 – 21	pulci nenalezeni			Y SS 24 ks, SS snůšky

Souhrn pozorování obojživelníků v PP Holásecká jezera dle vlastní metodiky

Příloha č. 1

datum	čas	A	C	E	X,Y
22.05.2015	8 – 11	pulci nenalezeni		RZ 11 ks pulci	Y SS 7 ks, SS snůšky
24.05.2015	8 – 11	SŠ 12 ks pulci		RZ 15 ks pulci	Y SS 11 ks, RZ
28.05.2015	8 – 11, 20 – 21	pulci nenalezeni		RZ 4 ks pulci	Y SS 24 ks
30.05.2015	8 – 11	SŠ 16 ks pulci		RZ 5 ks pulci	Y SS – 18 ks – dospělci, hlasití
03.06.2015	8 – 11	SŠ 9 ks pulci		RZ 9 ks pulci	Y SS – 11 ks
04.06.2015	8 – 11	pulci nenalezeni		pulci nenalezeni	Y SS – 15 ks
07.06.2015	8 – 11	SŠ 11 ks pulci		RZ 8 ks pulci	Y SS pulci
11.06.2015	8 – 11, 21–22	SŠ 14 ks pulci		RZ 10 ks pulci	Y SS 12 ks, pulci
15.06.2015	8 – 11	SŠ 9 ks pulci		pulci nenalezeni	Y SS 6 ks dospělci, pulci
16.06.2015	8 – 11	pulci nenalezeni		RZ 6 ks pulci	Y SS pulci
18.06.2015	8 – 11, 22 – 23	SŠ 11 ks pulci		RZ 8 ks pulci	Y SS 14 ks, pulci, RZ
23.06.2015	8 – 11	SŠ 4 ks pulci		RZ 2 ks pulci	Y SS 9 ks dospělci, pulci
24.06.2015	7 – 11	SŠ 15 ks semiadult		pulci nenalezeni	Y SS 3 ks dospělci, pulci 5 ks, odchyt
28.06.2015	8 – 11, 21 – 22				Y SS 8 ks, pulci
02.07.2015	8 – 11, 22 – 23				Y SS 5 ks dospělec, 1 ks semiadult, SŠ- 3 ks semiadult
10.07.2015	8 – 11, 22 – 23				Y SS 12 ks dospělec
23.07.2015	8 – 11, 21 – 22				Y SS 7 ks dospělci, semiadult 15 ks, X RO semiadult 3 ks
31.07.2015	8 – 11			úhyn ryb	Y SS 3 ks dospělec
01.08.2015	8 – 11				Y SS dospělec 4 ks, semiadult 2 ks
09.08.2015	8 – 11, 21–22				Y SS 6 ks dospělci, semiadult 4 ks, RZ
14.08.2015	8 – 11				Y SS 2 ks semiadult
23.08.2015	8 – 11, 20 – 21				Y SS 7 ks dospělec, 4 ks semiadult
29.08.2015	8 – 11, 22 – 23				Y SS 5 ks dospělec, 1 ks semiadult
04.09.2015	8 – 11				
08.09.2015	8 – 11				
17.09.2015	8 – 11, 19 – 20	silný vítr			Y SS 3 ks dospělec, 2 ks semiadult
18.09.2015	8 – 11		polomy topolů	RO 1 ks dospělec	
23.09.2015	8 – 11				
26.09.2015	8 – 11, 19–20	SS semiadult 18 ks			Y SS 6 ks dospělec, 7 ks semiadult
27.09.2015	8 – 11	SS semiadult 26 ks			Y SS 2 ks dospělec, 5 ks semiadult
30.09.2015	8 – 11, 22 – 23	SS semiadult 19 ks			Y SS 3 ks dospělec, 2 ks semiadult
02.10.2015	8 – 11	SS semiadult 21 ks			
04.10.2015	8 – 11, 19–20	SS semiadult 12 ks			Y SS 6 ks dospělec, 3 ks semiadult
07.10.2015	8 – 11	SS semiadult 14 ks			
08.10.2015	8 – 11	SS semiadult 29 ks			
11.10.2015	8 – 11, 21 – 22	SS semiadult 21 ks		RZ 1 ks dospělec	Y SS 2 ks dospělec, 1 ks semiadult
18.10.2014	8 – 11	SS semiadult 13 ks		RO 1 ks dospělec	
24.10.2015	8 – 11	SS semiadult 4 ks			
28.10.2015	8 – 11	SS semiadult 2 ks			
01.11.2015	8 – 11				

**Souhrn pozorování obojživelníků v PP Holásecká jezera dle vlastní metodiky**

Příloha č. 1

<b>datum</b>	<b>čas</b>	<b>A</b>	<b>C</b>	<b>E</b>	<b>X,Y</b>
03.11.2015	8 – 11				
08.11.2015	8 – 11				
15.11.2015	8 – 11				
24.11.2015	8 – 11				
27.12.2015	8 – 11				

Výsledky měření abiotických a biotických faktorů dle vlastní metodiky - tůň A

Příloha č. 2

datum	pH	vítr	pokryvnost		hloubka (m)	stav tůní	tepl. vzduchu (°C)		teplota vody (°C)	počasí	ostatní pozorování
			vodní hladina	souš			8 h	11 h			
14.02.2014	-	slabý	-	-	-	led	-1	4	led	polojasno, poletuje sníh	
14.03.2014	8,8	slabý	-	10	0,8	zavodněné	4	16	3,8	jasno	bobr
02.04.2014	7,9	slabý	-	10	0,8	v C ropná skvrna	3	15	6,3	polojasno, přeháňky	
11.04.2014	7,5	bezvětří	-	10	0,75	zavodněné	4	12	8,9	slunečno, jasno	želva
01.05.2014	7,6	slabý	5	15	0,7	na C ropná skvrna	6	21	13,2	polojasno	labutě
28.05.2014	7,9	slabý	5	20	0,4	větev v tůni C	9	20	14,5	polojasno, oblačno	ledňáček
15.06.2014	-	slabý	-	30	0,2	E vyschlé, A, C bahno	7	22	23,4	polojasno, oblačno	užovka
01.07.2014	-	bezvětří	-	40	0	A, CI, E vyschlé, CII bahno	10	23	-	polojasno	kvakoš
15.07.2014	-	slabý	-	45	0	A,C,E úplně suché	11	30	-	polojasno, bouřka	krtek
01.08.2014	6,2	bezvětří	-	50	0,45	po dešti, zavodněno	12	27	25,2	oblačno, bouřka	krtek
11.09.2014	6,9	slabý	5	50	0,65	zavodněno	9	16	19,6	oblačno, přeháňky	krtek, srny
02.10.2014	7,5	slabý	5	40	0,7	zavodněno	9	20	18,8	polojasno	krtek
12.11.2014	8,1	slabý	5	30	0,8	zavodněno	6	13	10,9	zataženo, mlha	krtek
27.12.2014	-	slabý	-	-	-	led	-3	1	led	polojasno, sněhové přeháňky	
01.01.2015	-	slabý	-	-	-	led, na příst.cestě odpad (lahve)	-1	1	led	oblačno, ledovka	srny
06.02.2015	-	slabý	-	-	-	led	-3	1	led	polojasno	srny
03.03.2015	8,6	silný	5	20	1	CI a CII spojené	-1	5	1,9	oblačno, přeháňky	srny
09.03.2015	8,8	slabý	5	20	1	velmi zavodněno	3	13	2	skoro jasno	
12.03.2015	8,2	slabý	5	20	1	velmi zavodněno	1	7	2,2	oblačno, přeháňky	labutě
13.03.2015	7,9	slabý	5	20	1	velmi zavodněno	1	6	2,5	oblačno, zataženo	kachny
21.03.2015	7,8	slabý	5	25	1	velmi zavodněno	3	10	3	zataženo, slabý déšť	srny (trvale u A)
05.04.2015	7,7	silný	5	30	1	CI a CII stále spojené	2	8	3,3	polojasno, oblačno	
06.04.2015	7,2	slabý	5	30	1	CII hlubší, bez ropné skvrny	2	8	3,2	přeháňky, tmavá noc	
09.04.2015	6,9	slabý	10	30	1	velmi zavodněno	5	14	4,1	oblačno, déšť	slípky
10.04.2015	6,5	slabý	10	30	1	velmi zavodněno	7	18	4,3	polojasno	
11.04.2015	6,8	bezvětří	10	30	1	velmi zavodněno	8	20	4,4	polojasno, přeháňky	
12.04.2015	6,9	slabý	10	30	1	velmi zavodněno	8	19	4,9	polojasno, slabý déšť	
15.04.2015	7,3	slabý	10	35	1	velmi zavodněno	9	22	5,5	skoro jasno	kvakoš
17.04.2015	7,5	slabý	15	35	1	zavodněno, skládka u A (pytel)	3	14	5,4	oblačno, zataženo	
21.04.2015	6,8	bezvětří	15	40	1	zavodněno	7	20	6,9	skoro jasno	
23.04.2015	6,5	slabý	15	40	1	CI a CII oddělené hladiny	7	17	7,3	polojasno	
27.04.2015	7,3	slabý	20	45	0,95	zavodněno	9	23	7,7	polojasno	
30.04.2015	7,6	silný	20	45	0,95	zavodněno	8	15	7,8	polojasno	
04.05.2015	7,9	slabý	20	50	0,95	zavodněno	10	22	8,5	oblačno, přeháňky	
07.05.2015	6,5	slabý	35	50	0,9	zavodněno, skládka mezi C a E	9	19	8,4	polojasno, přeháňky	slepýš
08.05.2015	6,4	slabý	35	50	0,9	zavodněno	9	22	8,5	polojasno	slepýš
10.05.2015	7,6	bezvětří	35	50	0,9	zavodněno	9	18	8,7	polojasno	hlasití skokani

## Výsledky měření abiotických a biotických faktorů dle vlastní metodiky - tuň A

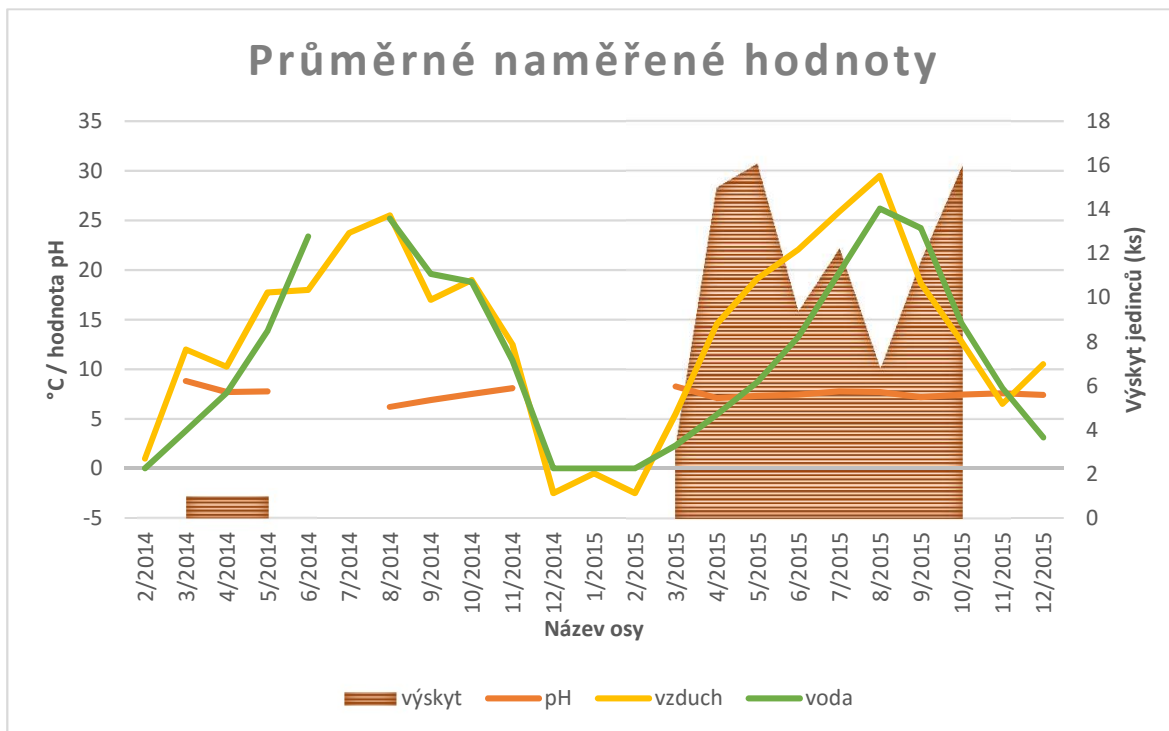
Příloha č. 2

13.05.2015	7,8	slabý	40	50	0,85	zavodněno	8	22	8,8	polojasno	slepýš
15.05.2015	8,1	slabý	40	50	0,85	zavodněno	9	19	8,6	oblačno, přeháňky	bukáček
19.05.2015	6,9	slabý	40	50	0,85	zavodněno, skládka- roztroušené igelity	8	21	8,4	oblačno, déšť, tmavá noc	
22.05.2015	6,6	slabý	40	50	0,85	A zarůstá okřehkem	9	17	8,8	oblačno, přeháňky	slepýš
24.05.2015	7,1	slabý	40	50	0,85	nežádoucí výsadba občany, vrby	10	18	8,9	zataženo, slabý déšť	
28.05.2015	7,8	slabý	45	65	0,8	likvidace výsadeb	10	20	9	skoro jasno	
30.05.2015	7,7	slabý	45	65	0,8	skládka u C (sklo, pet lahve)	10	21	9,2	polojasno, bouřka	želva
03.06.2015	7,9	bezvětří	50	70	0,75	skládka uklizena	12	28	13,2	skoro jasno	ondatra
04.06.2015	7,8	bezvětří	50	70	0,75	zavodněno	10	26	13,4	skoro jasno	
07.06.2015	8,2	bezvětří	55	75	0,7	zavodněno, skládka u C- batoh	12	30	14,2	jasno, bouřka	
11.06.2015	6,6	bezvětří	60	80	0,65	zavodněno	13	27	13,9	zataženo, později skoro jasno	
15.06.2015	6,8	slabý	65	90	0,6	zavodněno	9	22	12,7	zataženo déšť	
16.06.2015	6,9	slabý	65	90	0,6	zavodněno	8	22	12,5	polojasno	
18.06.2015	7,3	slabý	65	95	0,6	zavodněno	9	22	12,9	oblačno, přeháňky	
23.06.2015	7,2	slabý	70	100	0,55	A zavodněno, C i E vysychá	9	19	12,7	oblačno, přeháňky	
24.06.2015	7,8	slabý	70	100	0,55	A zavodněno, C i E vysychá	10	19	13	oblačno, přeháňky	
28.06.2015	7,9	slabý	80	100	0,45	okřehek velmi rozšířen na A	10	22	13,9	polojasno	
02.07.2015	7,8	slabý	85	100	0,4	CI a CII již vyschlé bez vlhkosti	13	29	16,8	jasno, úplněk	
10.07.2015	7,5	slabý	85	100	0,4	A zavodněno, C, E suché	11	22	17,5	skoro jasno, jasná noc	rosnička
23.07.2015	7,8	bezvětří	100	100	0,3	A zavodněno, C, E suché	15	33	21,2	polojasno, jasná noc	užovka
31.07.2015	7,9	slabý	100	100	0,25	A zavodněno, C, E suché	10	25	23,5	skoro jasno, úplněk	kruštík
01.08.2015	7,7	silný	100	100	0,25	A zavodněno, C, E suché	10	28	23,9	oblačno	
09.08.2015	7,9	bezvětří	100	100	0,2	A zavodněno, C, E suché	16	36	24,5	polojasno	
14.08.2015	8,1	bezvětří	100	100	0,15	A bahno, C, E suché, skládka	17	37	27,3	skoro jasno	
23.08.2015	7,2	bezvětří	100	100	0,1	A bahno, C, E suché	11	26	26,9	skoro jasno	
29.08.2015	7,6	bezvětří	100	100	0,05	A bahno, C, E suché	15	30	28,4	jasno, jasná noc, úplněk	
04.09.2015	7,4	slabý	100	100	0,1	A bahno, C, E suché	10	22	27,6	zataženo, přeháňky	
08.09.2015	7,1	slabý	100	100	0,3	A zavodněno, C, E bahno	7	18	24,9	oblačno	
17.09.2015	6,9	velmi silný	70	100	0,55	A zavodněno, C, E zavodněno	14	33	25,9	skoro jasno	
18.09.2015	7,3	silný	70	100	0,55	polomy a vývrat u E	9	24	26,8	zataženo	
23.09.2015	7,6	slabý	65	100	0,6	vývrat u E zaplněn vodou	9	16	24,1	oblačno	
26.09.2015	7,2	slabý	65	100	0,6	zavodněno, skládka u cesty k A	8	15	22,3	oblačno, přeháňky	
27.09.2015	7,1	slabý	65	100	0,6	zavodněno	8	16	21,8	oblačno, přeháňky	
30.09.2015	6,9	slabý	60	100	0,7	zavodněno	5	15	20,5	polojasno	
02.10.2015	7,5	bezvětří	35	100	0,85	zavodněno	6	17	15,4	skorojasno	
04.10.2015	7,8	slabý	35	100	0,85	zavodněno	7	17	15,5	zataženo, mlha	
07.10.2015	7,9	slabý	35	100	0,85	zavodněno	8	18	15,6	zataženo, déšť	
08.10.2015	7,5	slabý	35	100	0,85	zavodněno, skládka- zahr.odpad	7	16	15,1	zataženo, přeháňky	

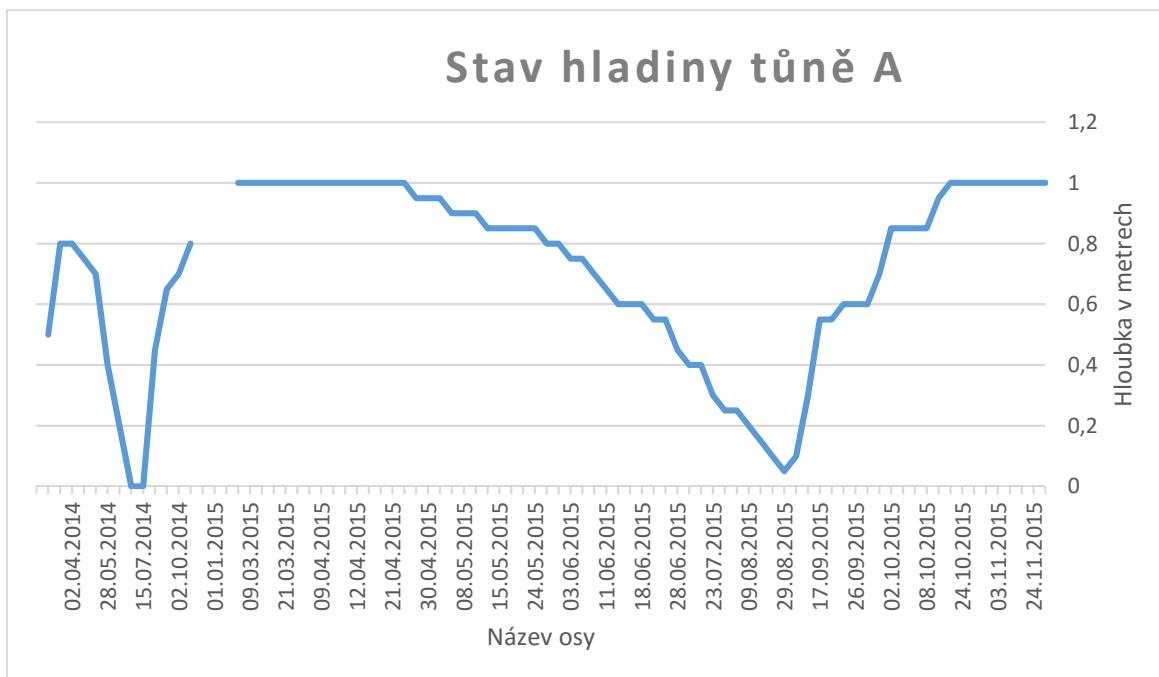
## Výsledky měření abiotických a biotických faktorů dle vlastní metodiky - tuň A

Příloha č. 2

11.10.2015	7,3	silný	25	100	0,95	zavodněno	3	10	14,8	oblačno, tmavá noc	
18.10.2015	7,1	slabý	20	100	1	nežádoucí výsadba občany, vrby	5	14	14,9	zataženo	
24.10.2015	7,6	bezvětří	20	100	1	likvidace výsadeb	5	14	13,1	skoro jasno	
28.10.2015	6,9	slabý	20	100	1	zavodněno	3	11	12,8	zataženo, mlha	
01.11.2015	7,2	slabý	20	100	1	zavodněno	1	14	10,5	mlha, postupně polojasno	
03.11.2015	7,6	slabý	20	100	1	zavodněno	1	10	9,8	skoro jasno	
08.11.2015	7,9	bezvětří	20	100	1	zavodněno	3	15	7,9	polojasno	
15.11.2015	7,5	slabý	20	90	1	zavodněno	3	10	7,1	zataženo, déšť	
24.11.2015	7,6	slabý	20	80	1	zavodněno	-2	4	5,2	polojasno	
27.12.2015	7,4	slabý	20	70	1	zavodněno	5	11	3,1	skorojasno	



Graf č. 1: Průměrné naměřené hodnoty pH, teploty vody a vzduchu / výskyt obojživelníků



Graf č. 2: Grafické znázornění hladiny tůň A zjištěné měřením