

• RADNICA •

MESTA

BRNO

# RADNICA

## BAKALÁRSKA PRÁCA

URBANISTICKÝ KONCEPT DOSTAVBY BLOKU NA NOVÝCH SADOCH, VRÁTANE NOVOSTAVBY  
RADNICE MESTSKEJ ČASTI

VEDÚCI PRÁCE:

Ing. arch. Jiří Marek

VYPRACOVALA:












Monika Briestenská

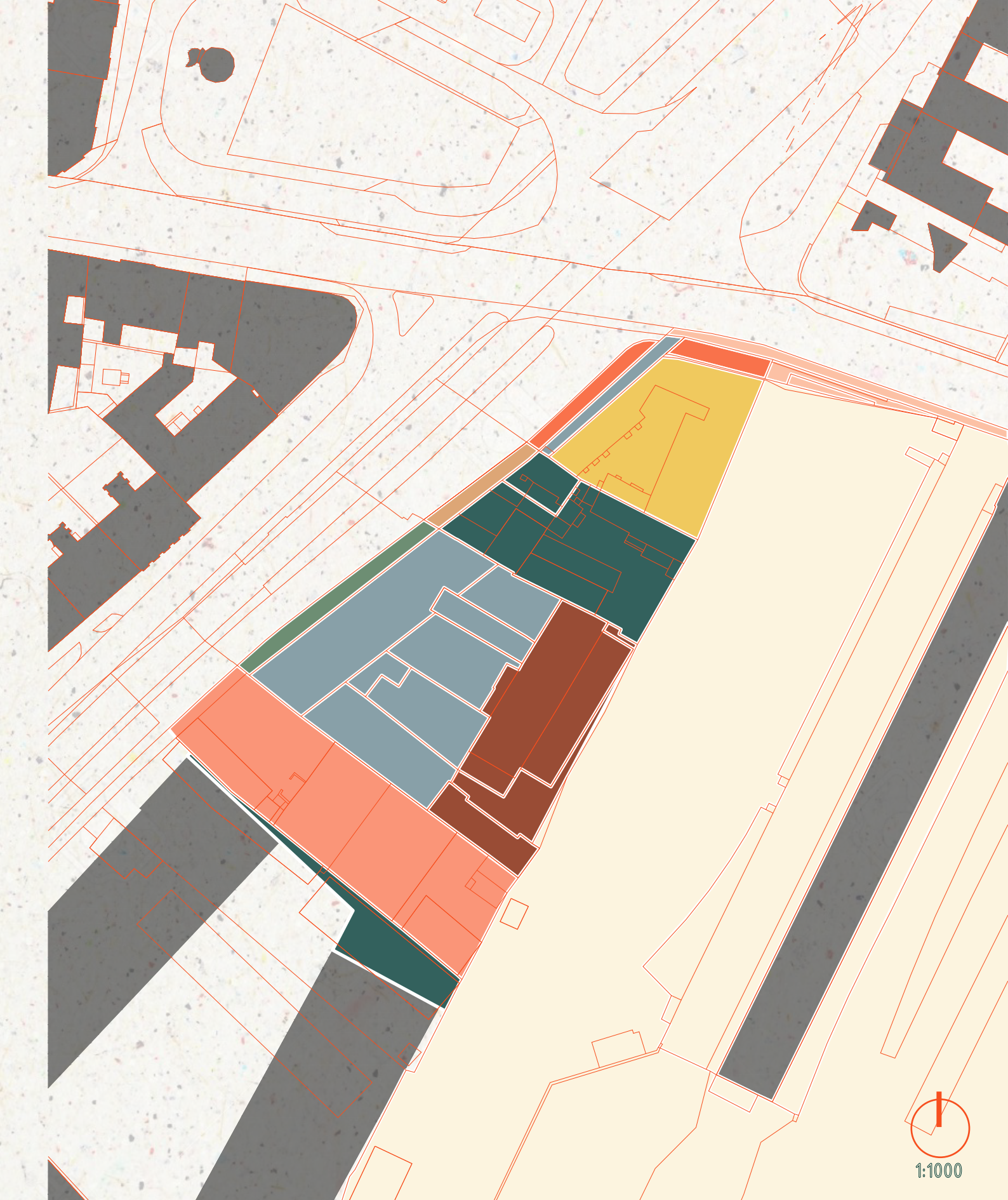
FAVUT BRNO

2019/2020



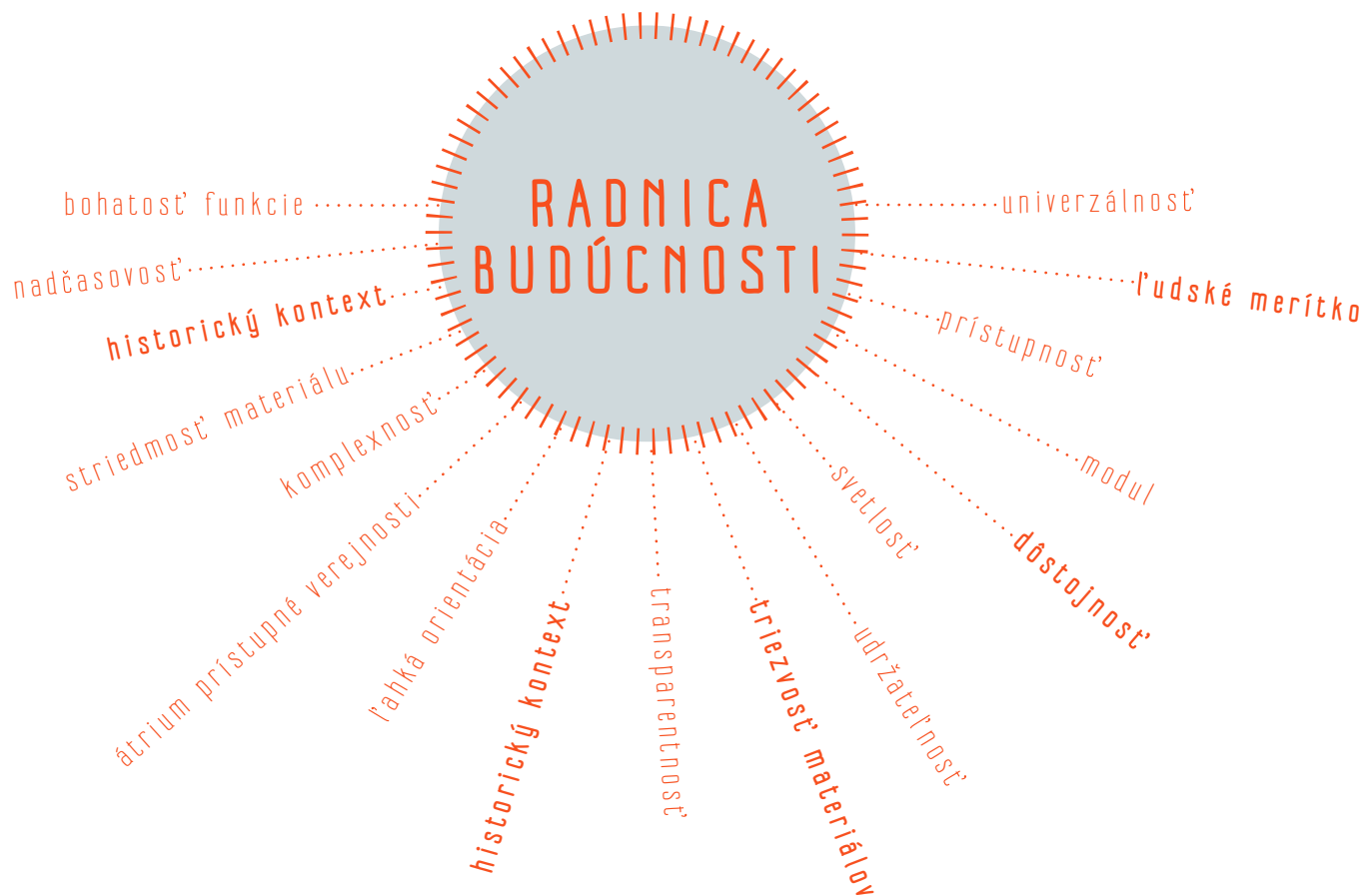
# 1 RADNICA MESTA BRNO ANALÝZA MAJETKOVÉ POMERY

	Statutárne mesto Brno, mimo parcely radnice	424 m <sup>2</sup>
	Statutárne mesto Brno,	194 m <sup>2</sup>
	Brnenské komunikácie a.s.,	2025 m <sup>2</sup>
	České dráhy, a.s.,	958 m <sup>2</sup>
	České dráhy, a.s., mimo parcely radnice	762664 m <sup>2</sup>
	JRA Property, a.s.,	1726 m <sup>2</sup>
	Malá Amerika, a.s.,	1152 m <sup>2</sup>
	PROPERITY NS sever s.r.o.,	1672 m <sup>2</sup>
	Havlík Tomáš JUDr., Stanček Petr Ing.arch.,	89 m <sup>2</sup>
	Česká republika,	186 m <sup>2</sup>
	Stávajúca zástavba	-
	Využitelné parcely	4032 m <sup>2</sup>



1:1000

# 02 RADNICA MESTA BRNO ANALÝZA SÚČASNÉ TENDENCIE

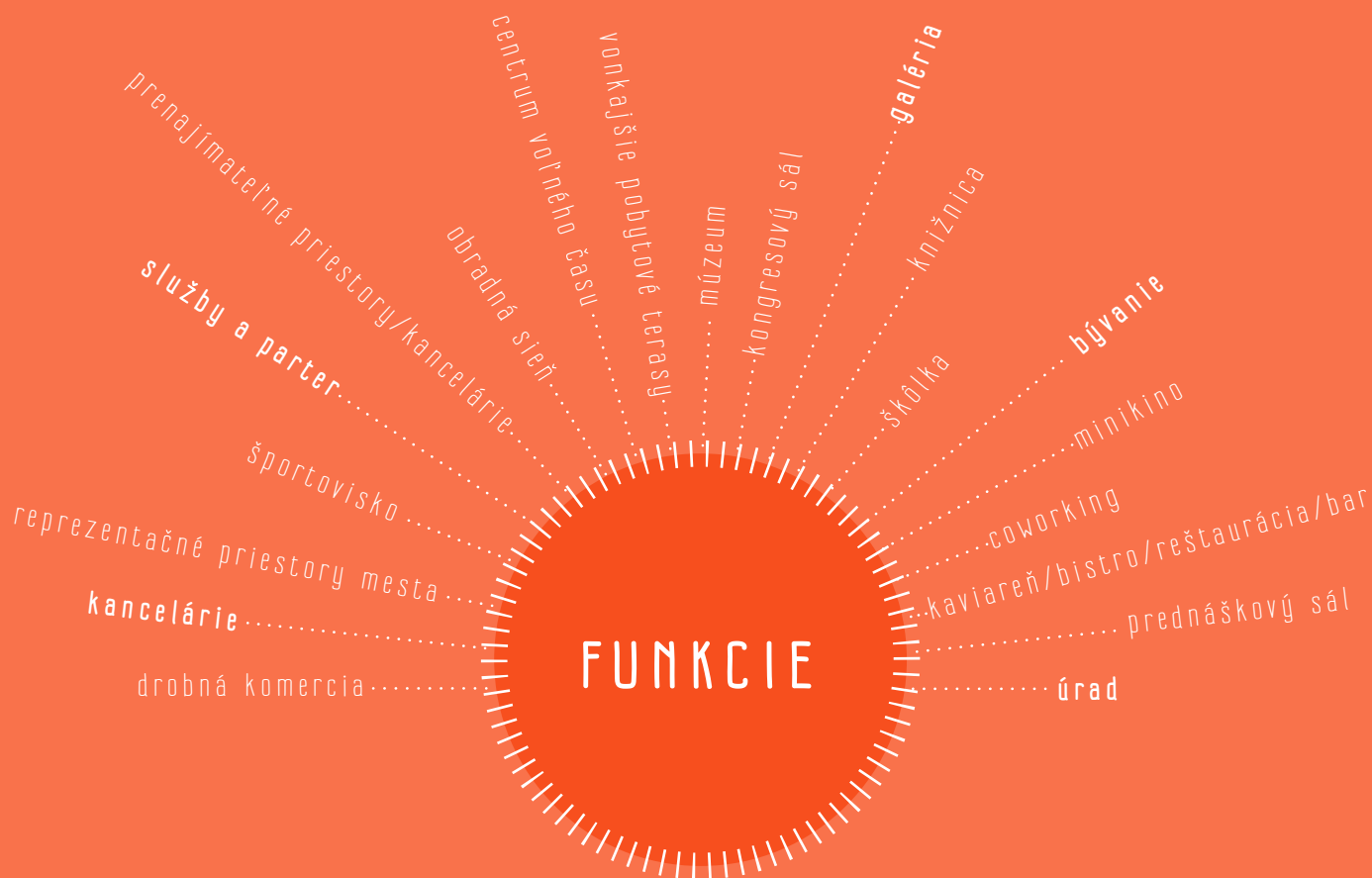


Budova radnice je odjakživa vnímaná ako akýsi reprezentačný symbol mesta.

Je symbolom, ktorý tvorí poriadok a reprezentuje zákon. Budova predstavuje vážnosť a jej umelecké spracovanie bolo vždy žiadané.

Radnice sa častokrát situujú na nárožiach, kde vystupujú a tvoria dominantu mestu.

Ku dostavbe či rekonštruci radníc by sa malo vždy pristupovať s rešpektom k histórii. Radnice odrážajú politický a spoločenský stav. Sú teda stále sa meniacim a žijúcim organizmom, ktorý reaguje na vnútorne i vonkajšie podnety. Téma radníc je jednou z kapitól architektonickej typologie. Niektoré archetypy sú už dávno prežité, iné s nami pretrvávajú až do dnes. Moderné technológie sa prejavujú v konštrukciách a technických riešeniach.



# 03 RADNICA MESTA BRNO ANALÝZA OBČIANSKA VYBAVENOSŤ



kostol, katedrála



kláštor



vzdelávací inštitút



múzeum



úrad



finančný inštitút



pošta



ubytovanie



lekárske centrum, lázne



lekáreň



potraviny



obchody



parkovanie



reštaurácia



krčma, bar



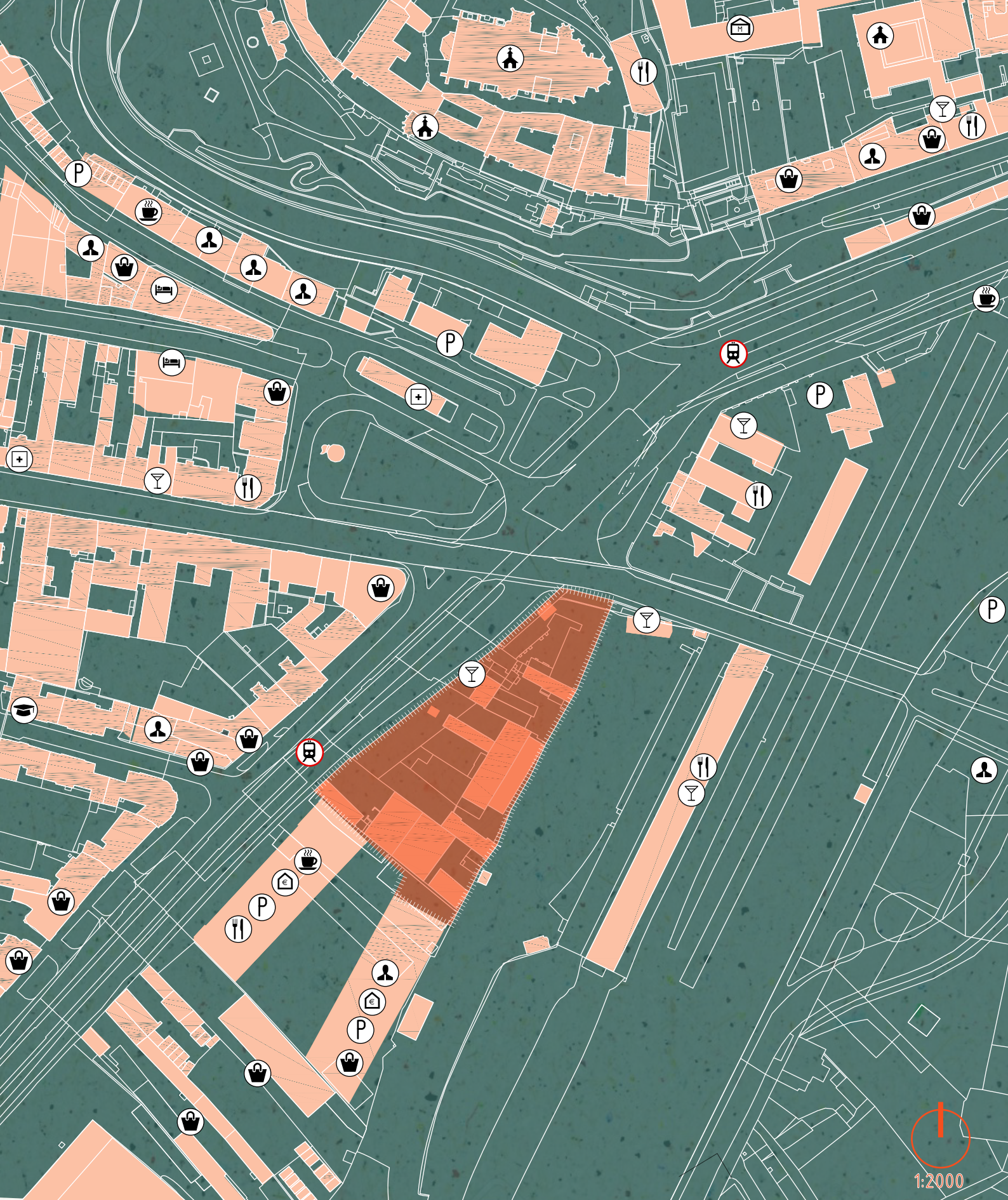
kaviareň



zástavka









kancelárie, firmy

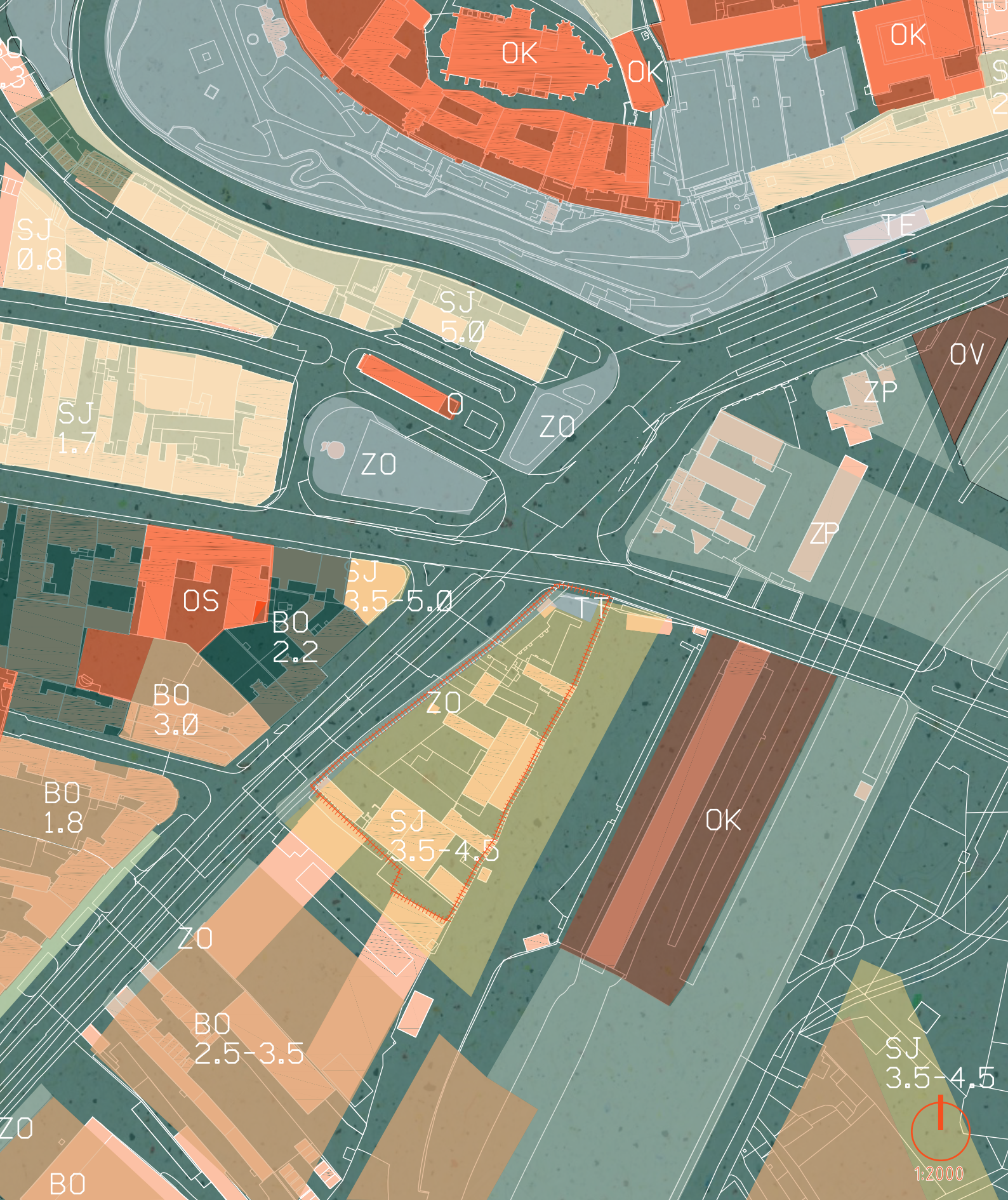


1:2000



# 04 RADNICA MESTA BRNO ANALÝZA ÚZEMNÝ PLÁN

-  **BO** PLOCHY VŠEOBECNÉHO BÝVANIA  
-slúži predovšetkým bývaniu( podiel hrubej podlažnej plochy bývania je väčšia než 60%, v stabilizovaných plochách musí zostať zachovaný charakter stávajúcich stavieb pre bývanie).
-  **ZO** PLOCHY OSTATNÉJ MESTSKEJ ZELENE – zahrňujú hlavne :  
-parkovo upravené verejné priestranstvá  
-líniovú zeleň a uličné stromporadie  
-významnú izolačnú a ochrannú zeleň
-  **ZP** PLOCHY PARKOV  
predstavujú súbory vegetačných prvkov a vybavenosti, ktoré sú:  
-súčasťou urbanistickej koncepcie mesta a jeho krajinného obrazu  
-pamiatkou zahradného umenia  
-plochami pre každodennú rekreáciu obyvateľov
-  **DG** HROMADNÉ ODSTAVNÉ A PARKOVACIE GARÁŽE
-  **SJ** JADROVÉ tj. ZMIEŠANÉ PLOCHY CENTRÁLNEHO CHARAKTERU  
- slúži prevažne k umiestneniu obchodných provozoven zariadení správy a administratívy, ktoré podstatne nerušia bývanie
-  **OK** KULTÚRA



OK

OK

OK

SJ  
0.8

SJ  
5.0

TE

SJ  
1.7

0

Z0

OV

ZP

Z0

ZP

OS

BO  
2.2

SJ  
3.5-5.0

TT

BO  
3.0

Z0

OK

BO  
1.8

SJ  
3.5-4.5

Z0

BO  
2.5-3.5

SJ  
3.5-4.5

Z0

BO



1:2000

# 05 RADNICA MESTA BRNO ANALÝZA ŠIRŠIE VZŤAHY

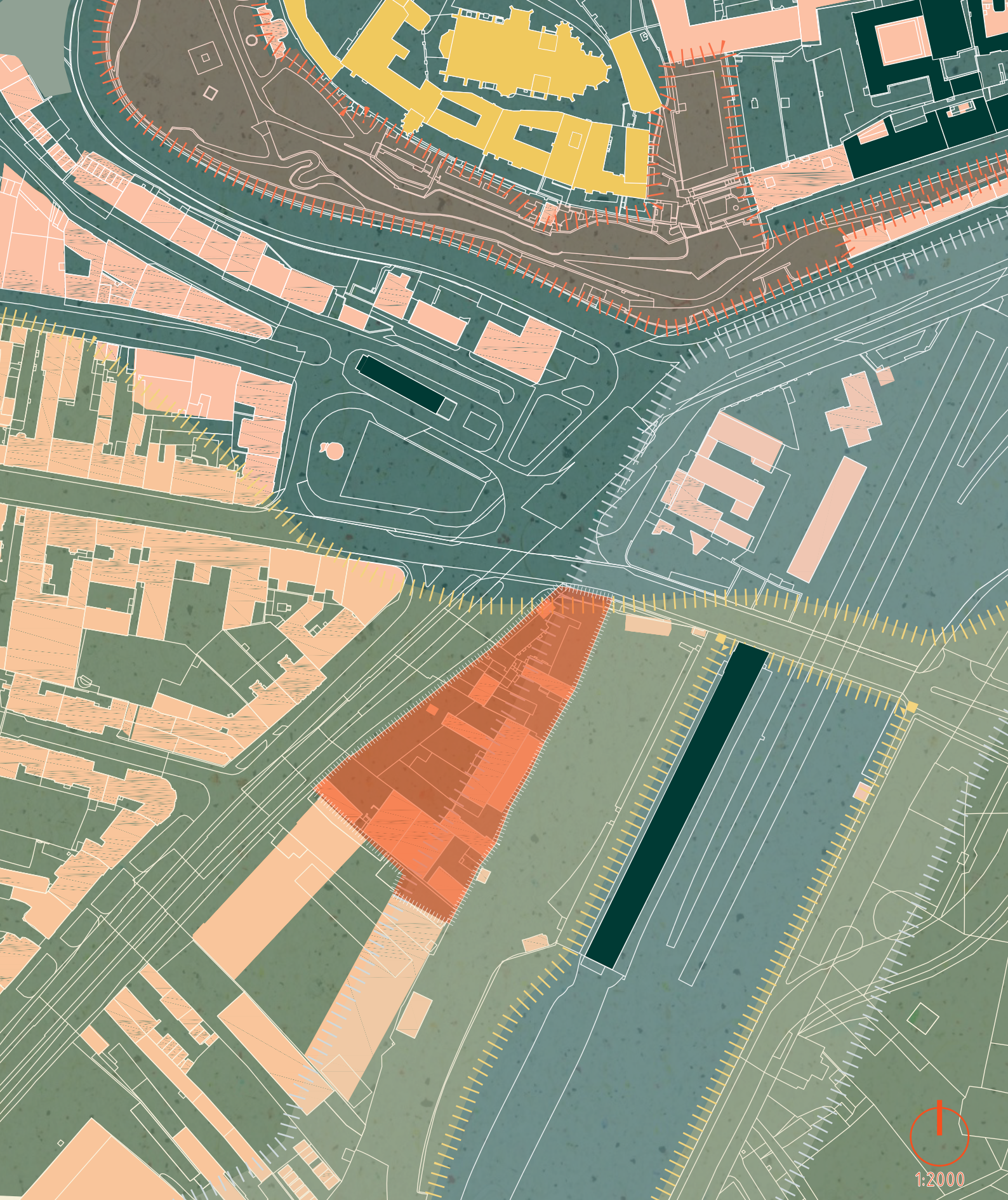
- BO PLOCHY VŠEOBECNÉHO BÝVANIA  
-slúži predovšetkým bývaniu( podiel hrubej podlažnej plochy bývania je väčšia než 60%, v stabilizovaných plochách musí zostať zachovaný charakter stávajúcich stavieb pre bývanie).
- ZO PLOCHY OSTATNÉJ MESTSKEJ ZELENE – zahrňujú hlavne :  
-parkovo upravené verejné priestranstvá  
-líniovú zeleň a uličné stromporadie  
-významnú izolačnú a ochrannú zeleň
- ZP PLOCHY PARKOV  
predstavujú súbory vegetačných prvkov a vybavenosti, ktoré sú:  
-súčasťou urbanistickej koncepcie mesta a jeho krajinného obrazu  
-pamiatkou zahradného umenia  
-plochami pre každodennú rekreáciu obyvateľ'ov
- DG HROMADNÉ ODSTAVNÉ A PARKOVACIE GARÁŽE
- SJ JADROVÉ tj. ZMIEŠANÉ PLOCHY CENTRÁLNEHO CHARAKTERU  
- slúži prevažne k umiestneniu obchodných provozoven zariadení správy a administratívy, ktoré podstatne nerušia bývanie
- OK KULTÚRA



1:5000

# 06 RADNICA MESTA BRNO ANALÝZA LIMITY

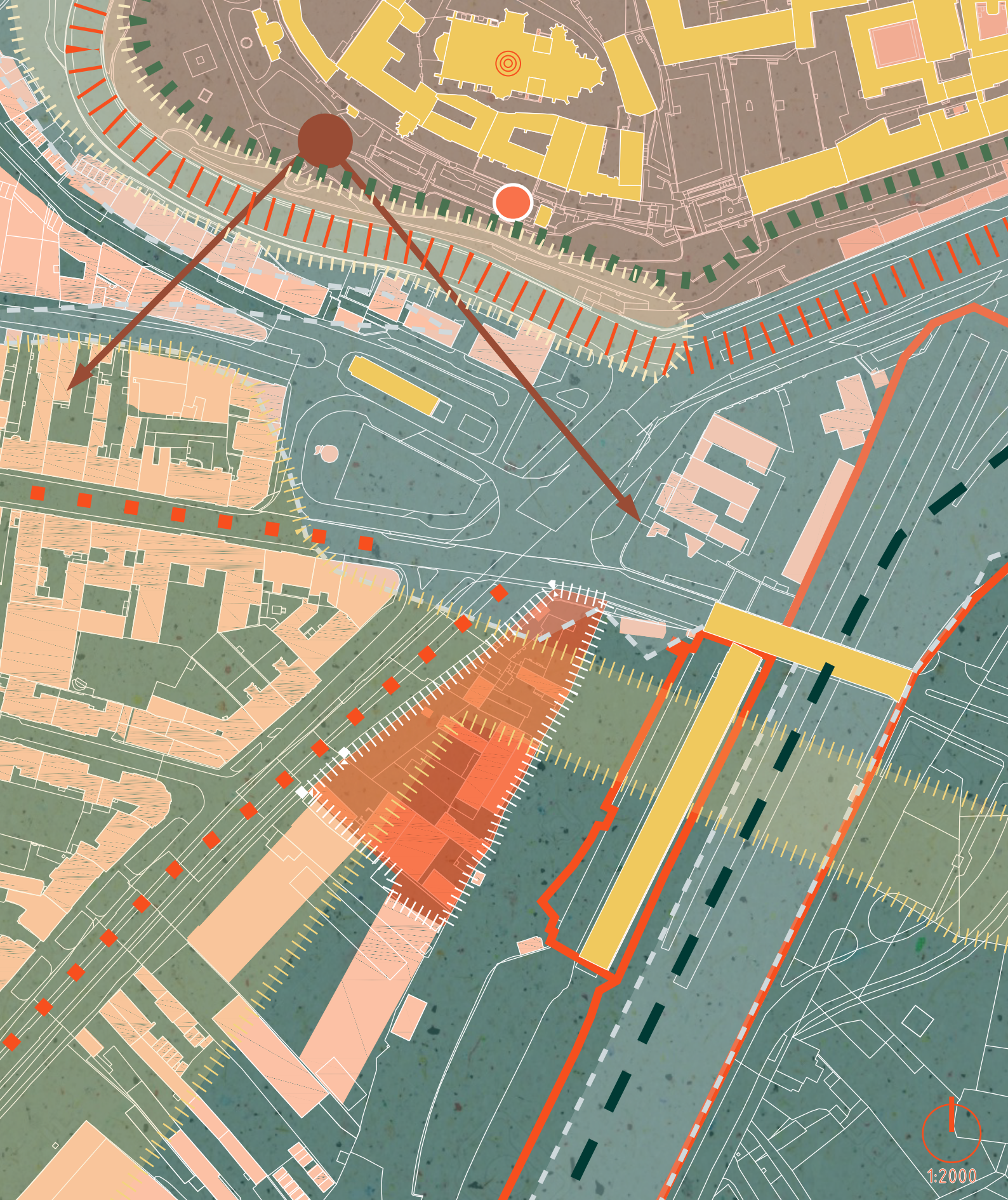
-  Riešené územie
-  Ochranné pásmo železnice
-  Stanovené záplavové územie
-  Plochy najvýznamnejšej zelene
-  Ústredné kultúrne pamiatky
-  Ostatná zástavba
-  Národné kultúrne pamiatky



1:2000

# 07 RADNICA MESTA BRNO ANALÝZA VÝKRES HODNÔT

-  Riešené územie
-  Historická stopa pôvodných sídiel
-  Ostatné historické stopy v území
-  Póly krajinného rázu
-  Významné pohľadové svahy
-  Historicky a architektonicky cenné stavby
-  Objekty v SKP
-  Ostatná zástavba
-  Významné stavebné dominanty
-  Pamätný strom
-  Významné vyhlídkové body
-  Železnica
-  Významné verejné priestranstvá - obchodné ulice
-  Významná pohľadová hrana vedúty mesta
-  Zelené línie





# 08 RADNICA MESTA BRNO KEVIN LYNCH MYŠLIENKOVÁ MAPA

-  Hranica
-  Bariéra
-  Veľká bariéra
-  Cesty
-  Chodci
-  Budovy
-  Plochy
-  Neidentifikovateľné plochy
-  Hluché miesta
-  Významné body
-  Uzly

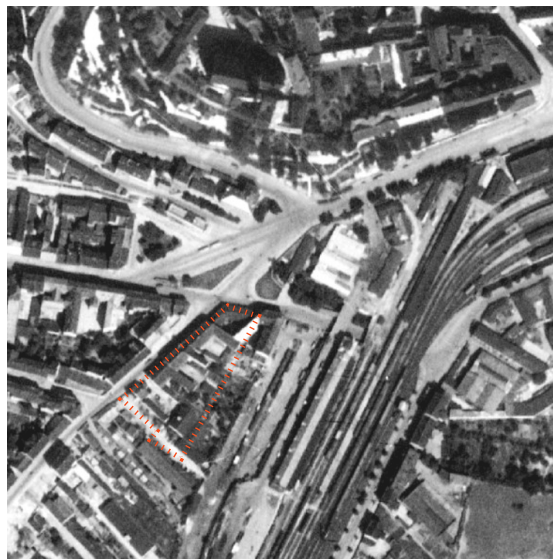


# 09

RADNICA  
MESTA  
BRNO  
HISTORICKÝ  
VÝVOJ

Štruktúra mesta a nášho uzemia sa rokmi veľmi menila. Z ucelenej výstavby, ktorá tvorila mestskú čiaru sa rokmi stala rozhádzaná nejasná zástavba, ktorú dnes nemožno identifikovať ako nárožie.

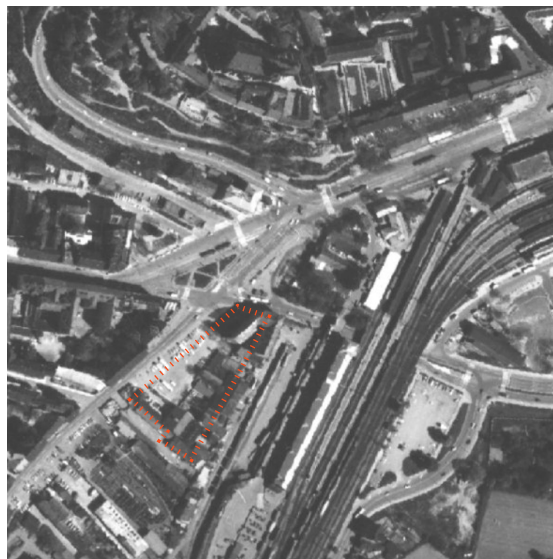
1:5000  
1953

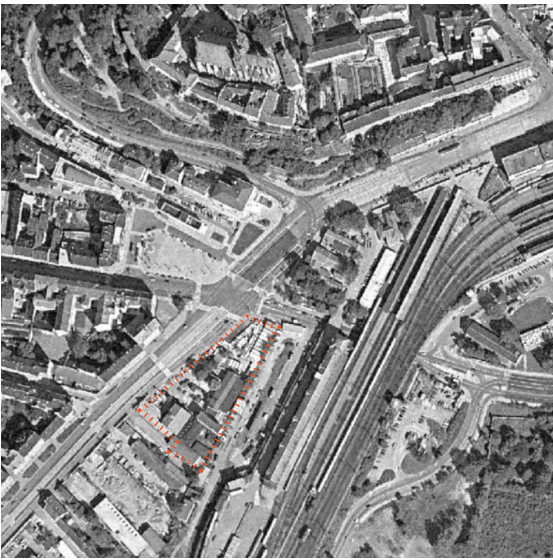


1976



1990

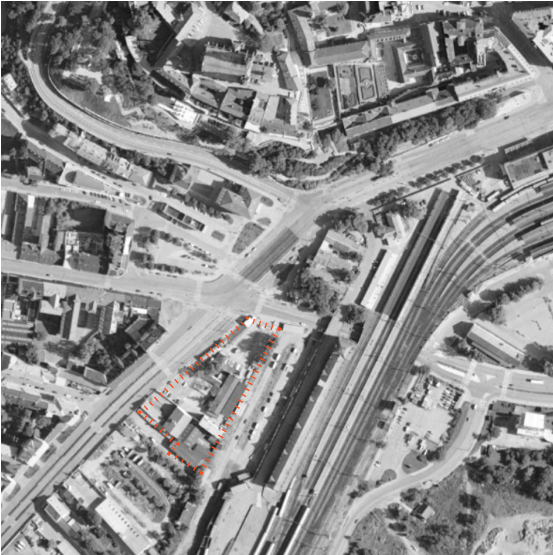




1997



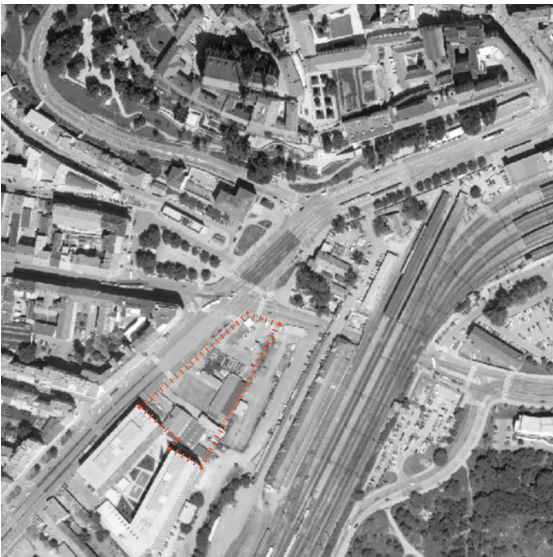
2000



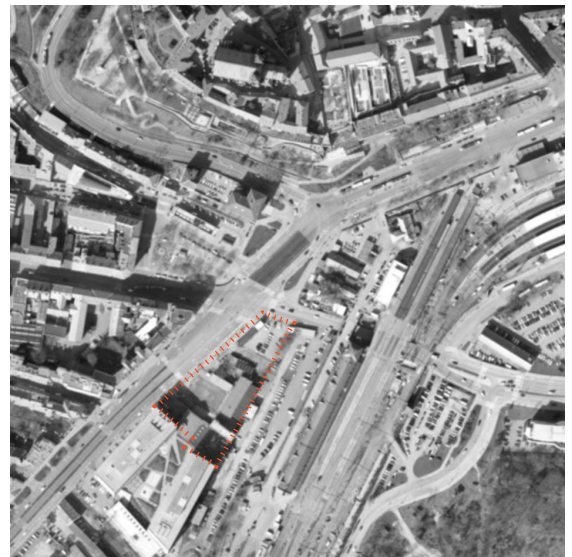
2005



2010



2015



2020

# 1



RADNICA  
MESTA  
BRNO

SITUÁCIA STAVBY  
NÁVRH



Navrhovaný objekt mestskej radnice Brno



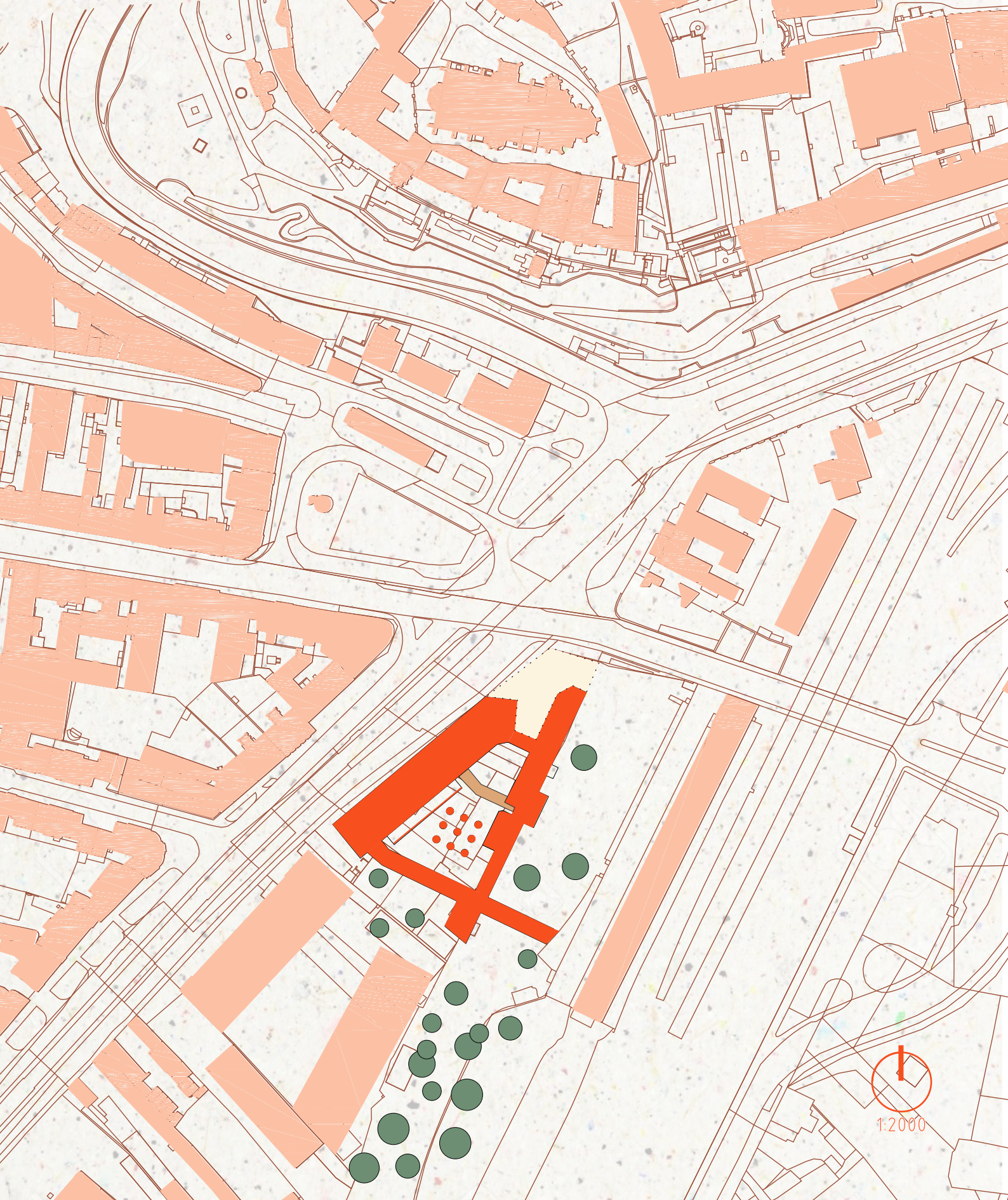
Spevnená plocha námestia



Listnaté stromy



Cesty pre chodcov



1:2000

1

1

RADNICA  
MESTA  
BRNO  
POHLADY





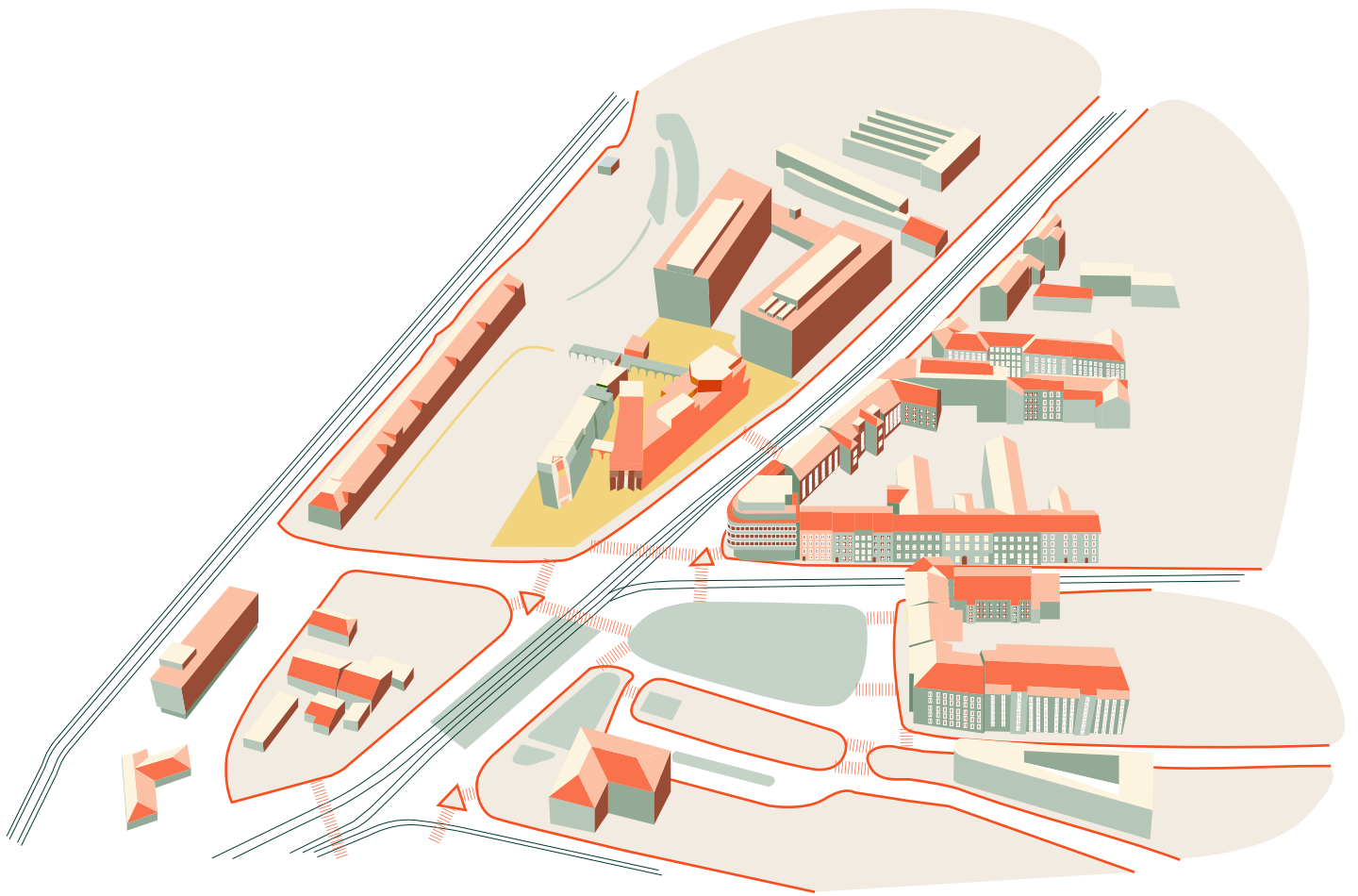


1 2

RADNICA  
MESTA  
BRNO

Priestorový zákres

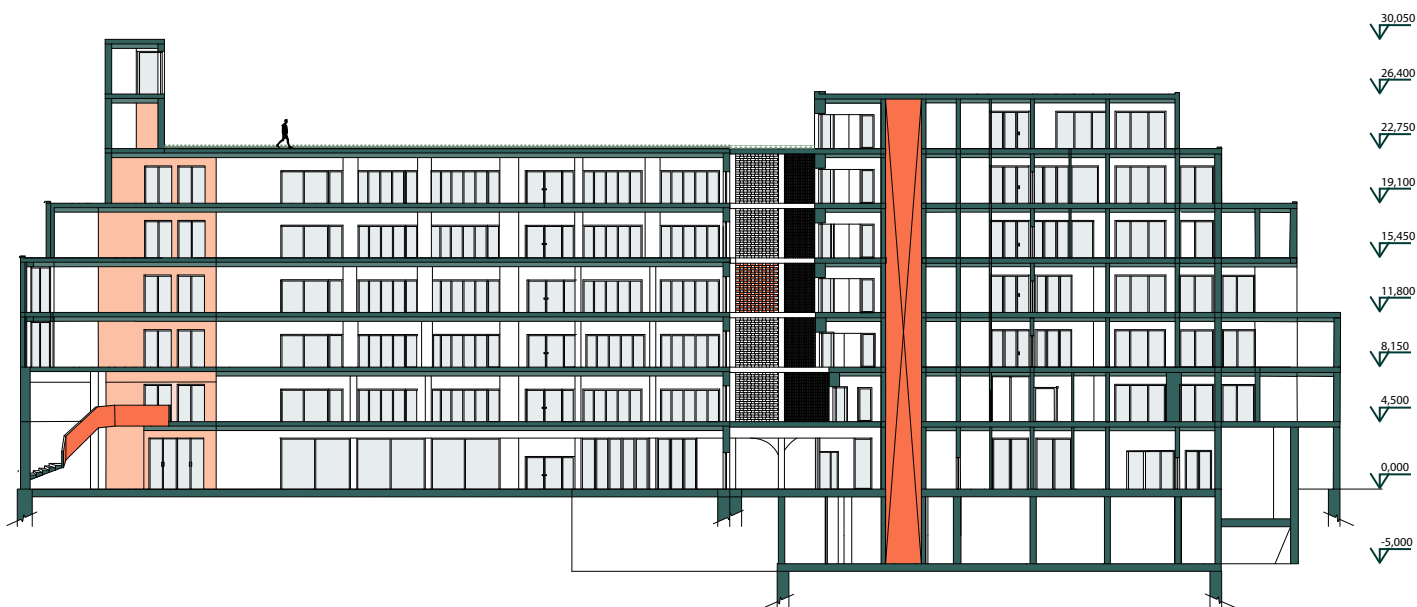


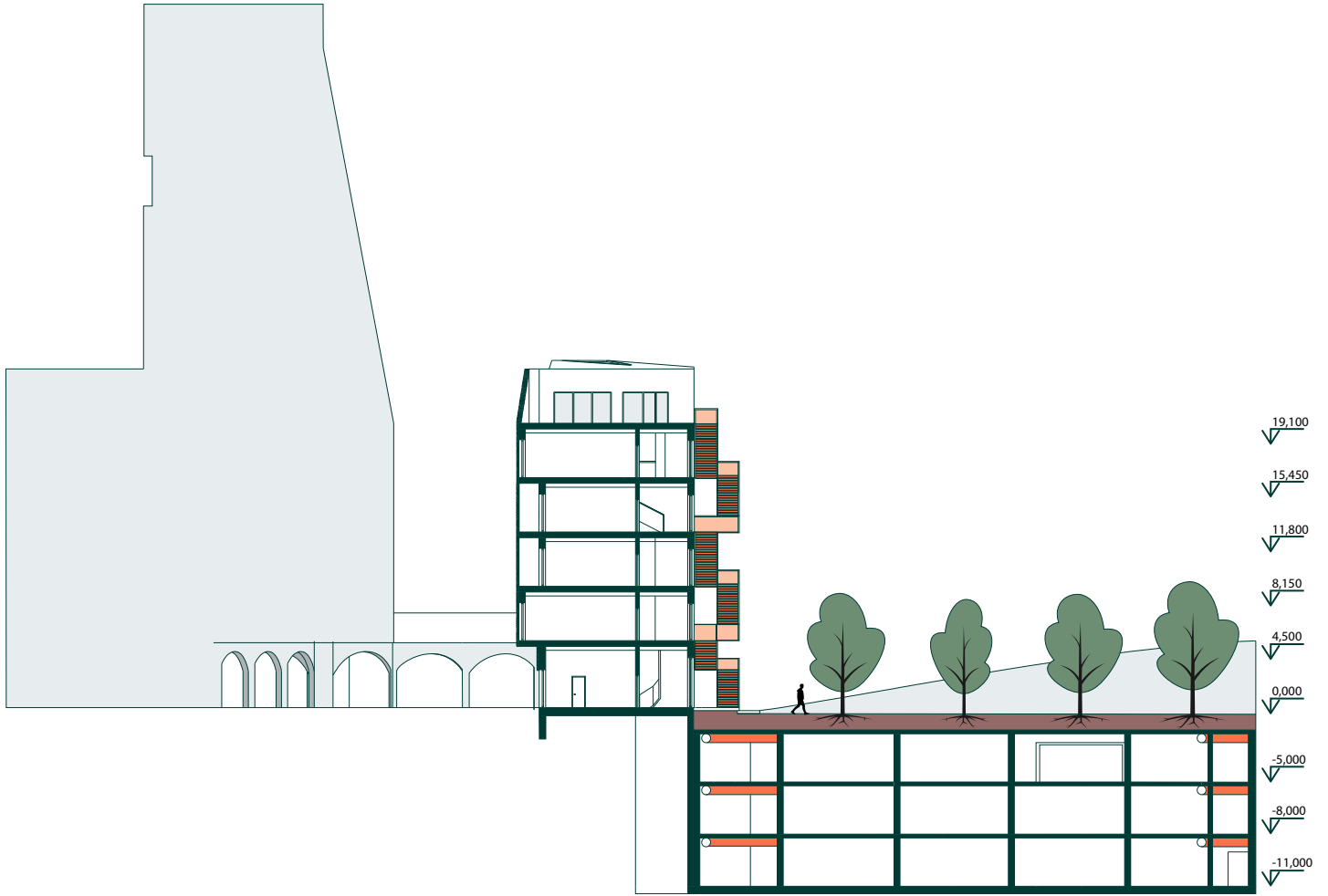


13

RADNICA  
MESTA  
BRNO

Rez pozdĺžny / priečny

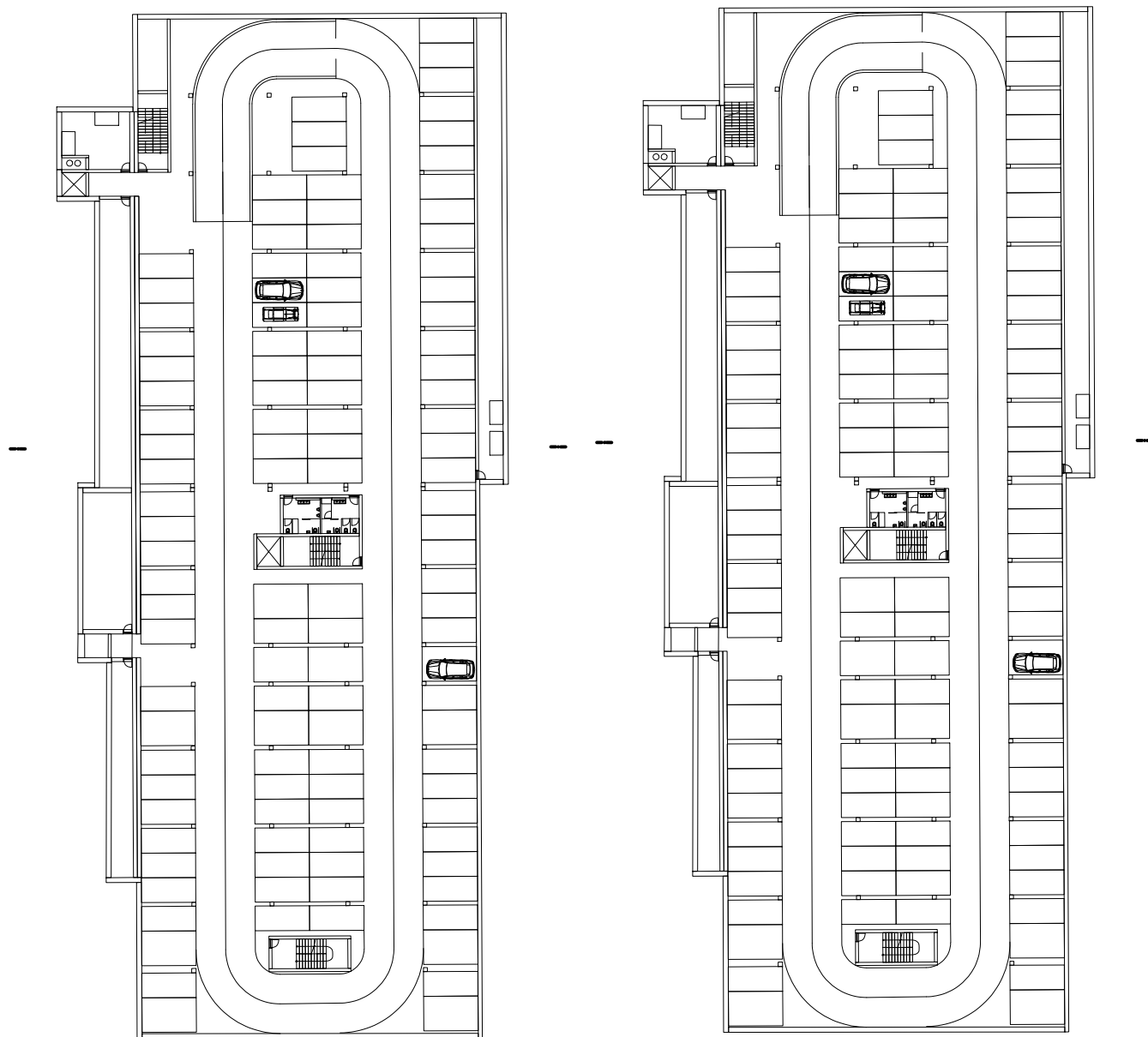


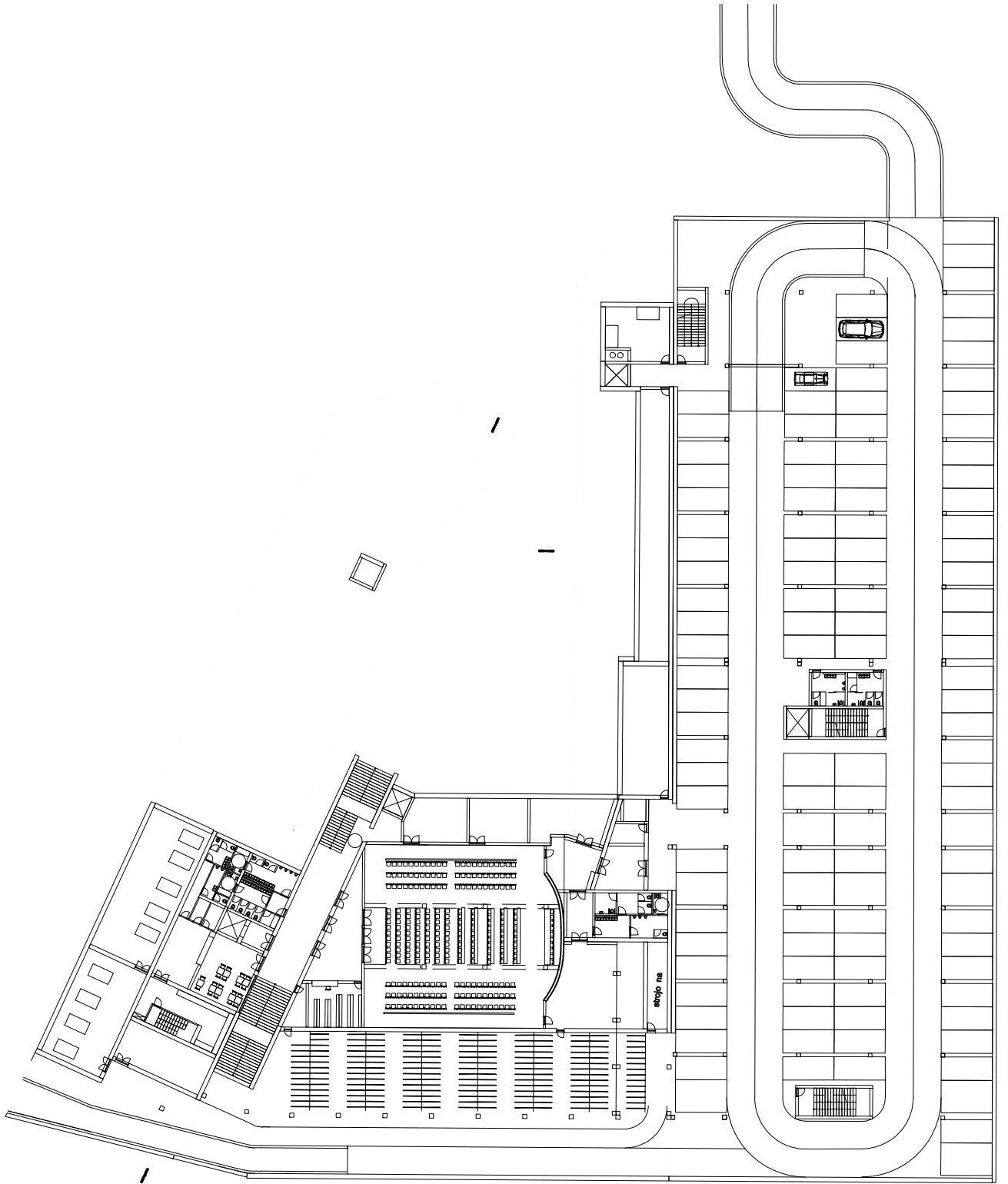


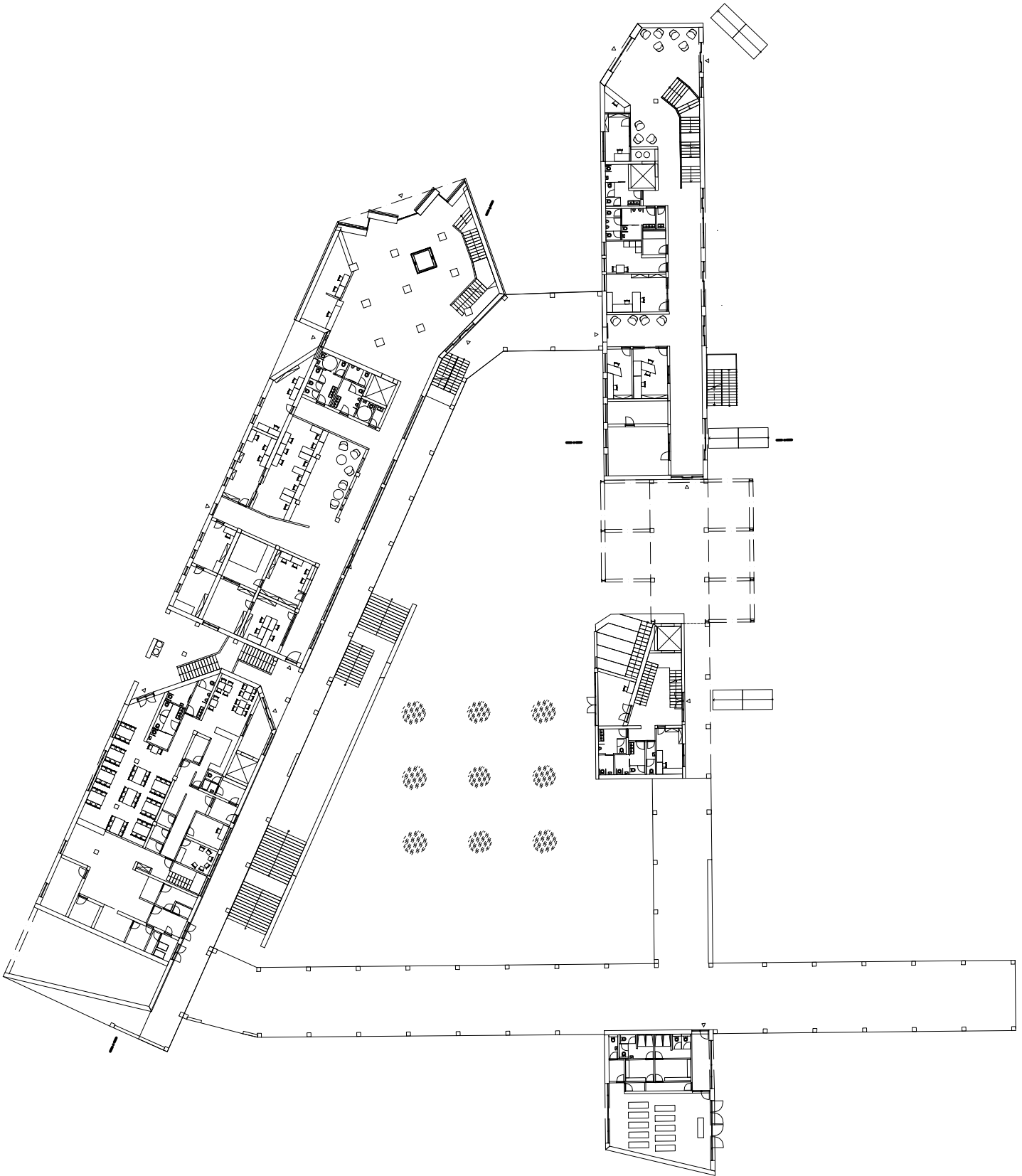
# 14

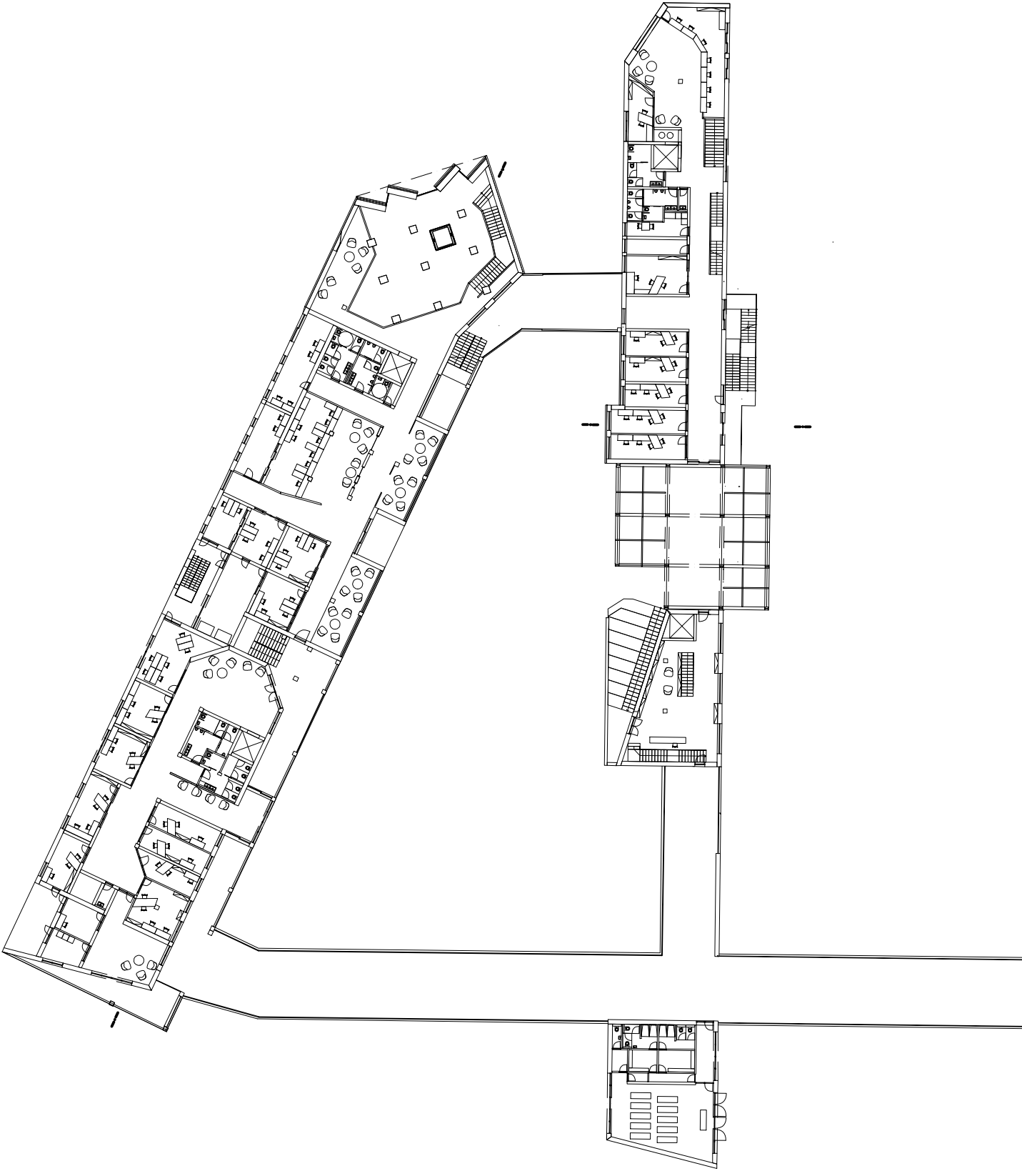
RADNICA  
MESTA  
BRNO

PODORYSY - 3PP-12NP

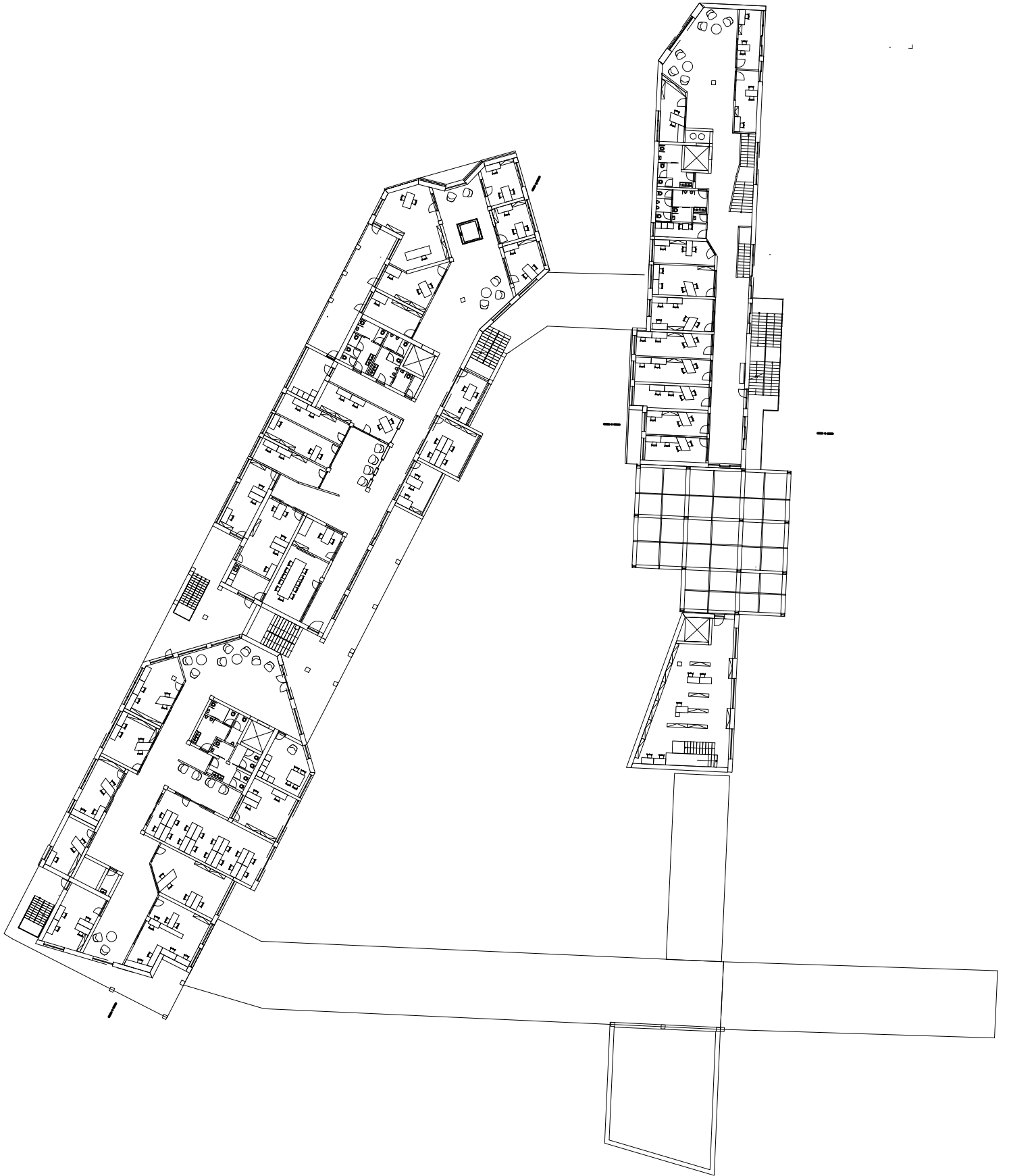


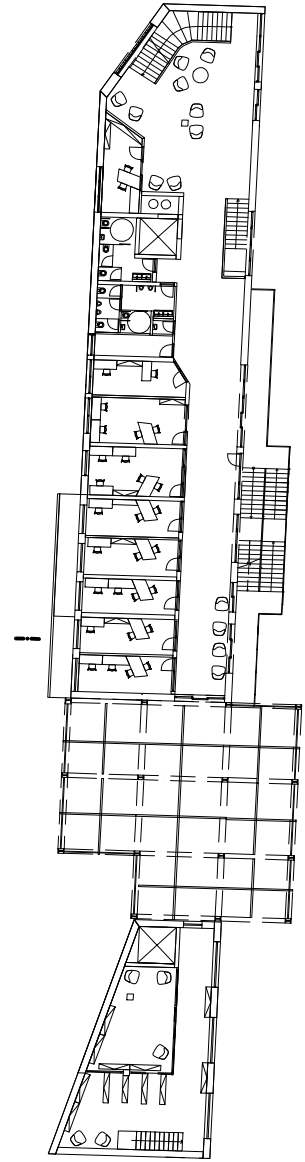
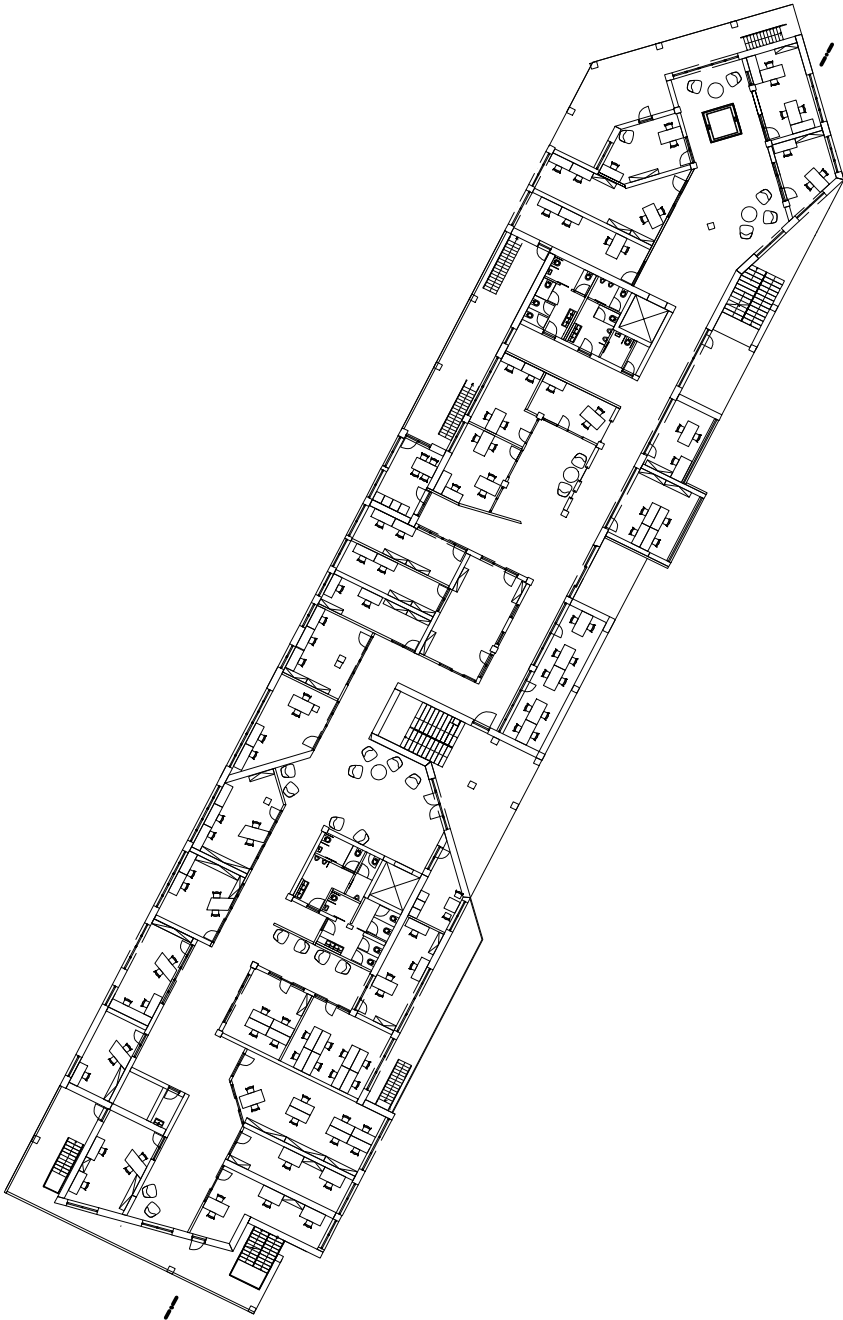


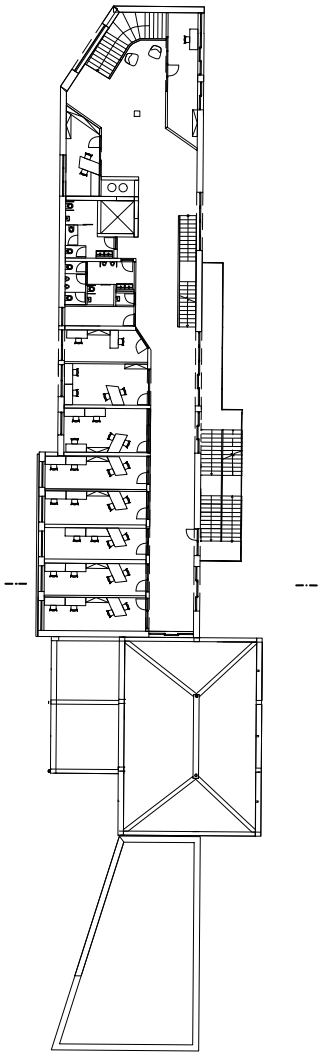
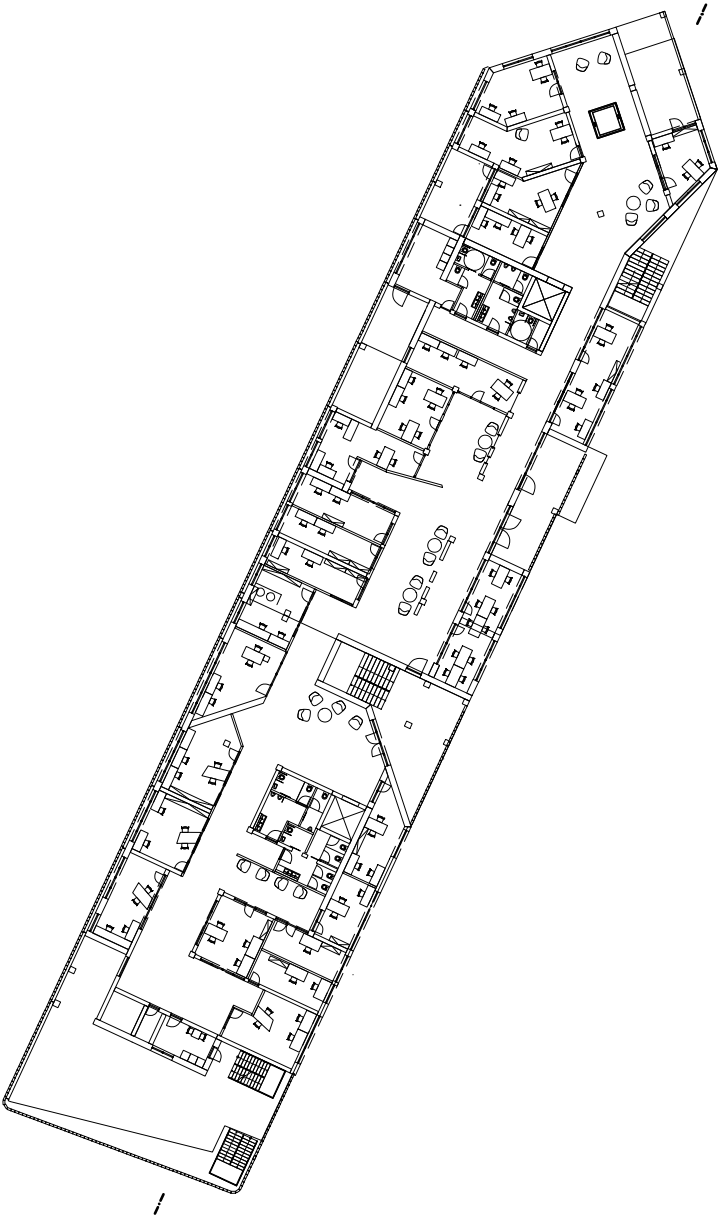


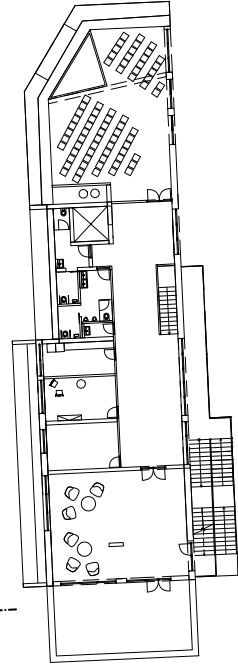
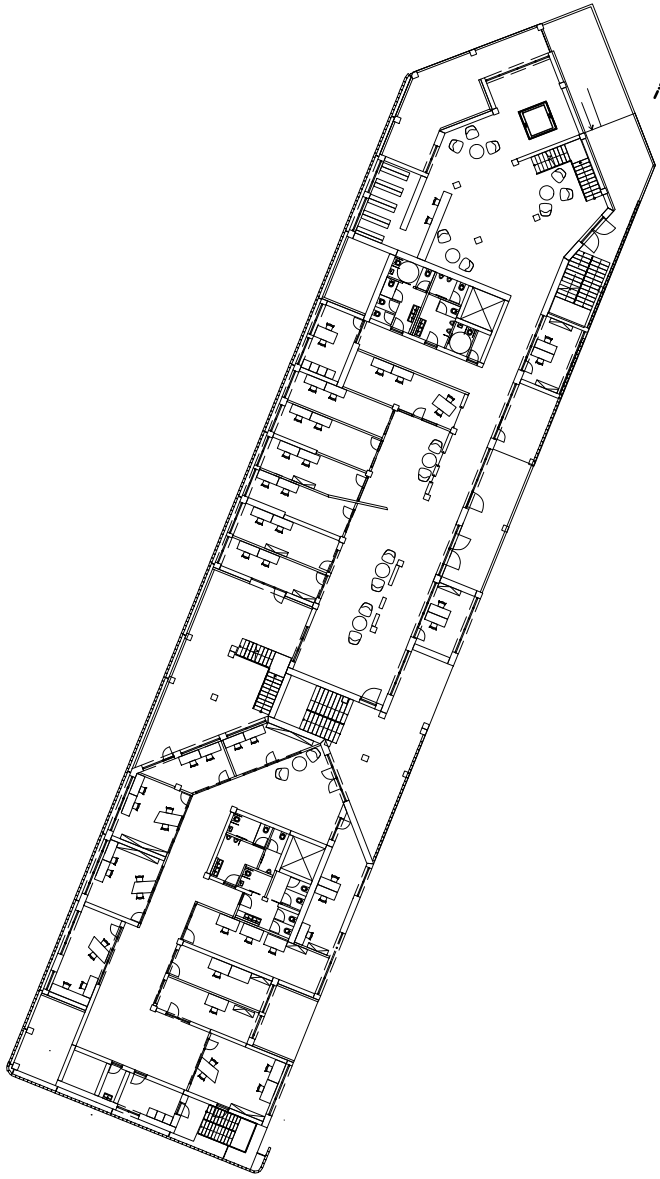


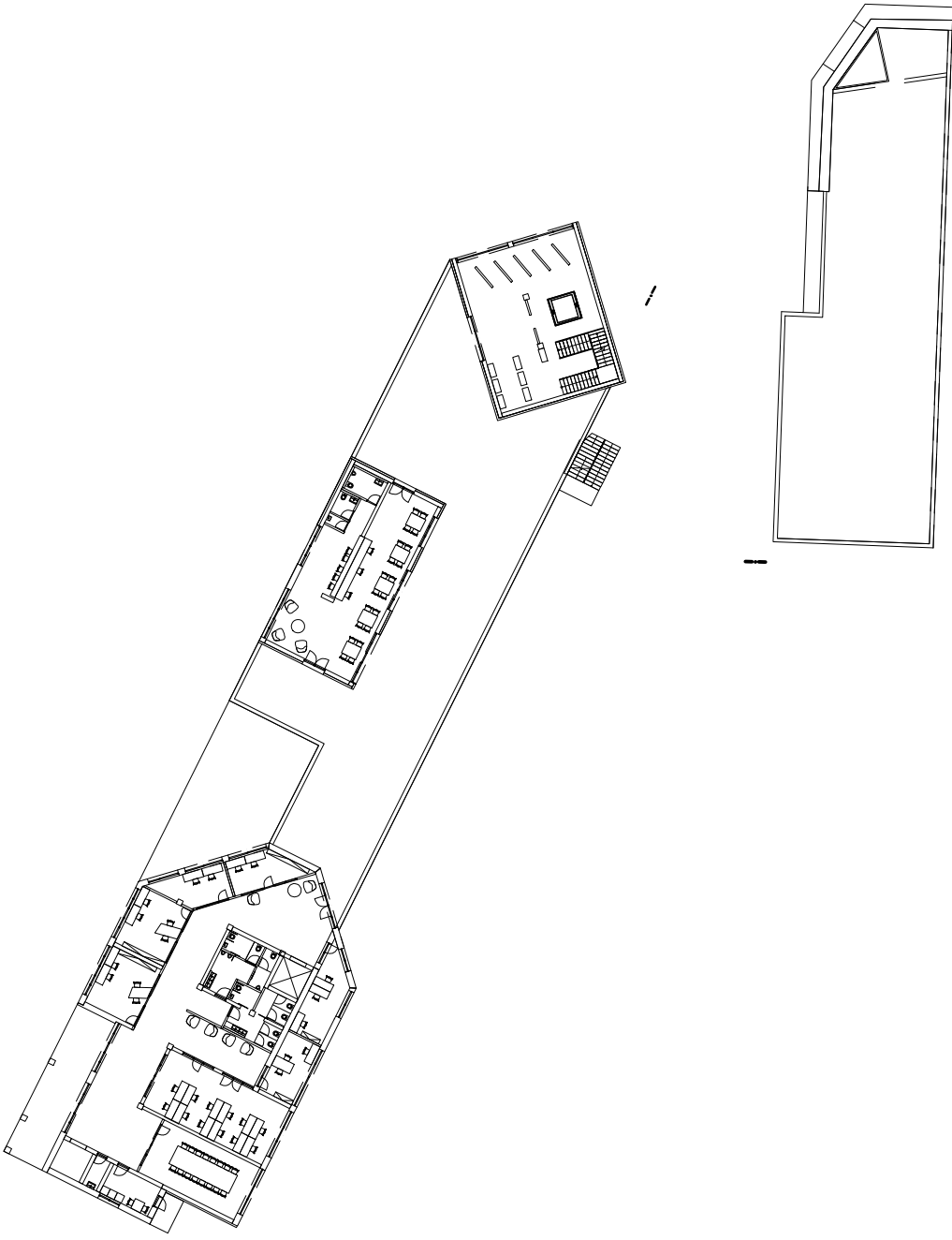


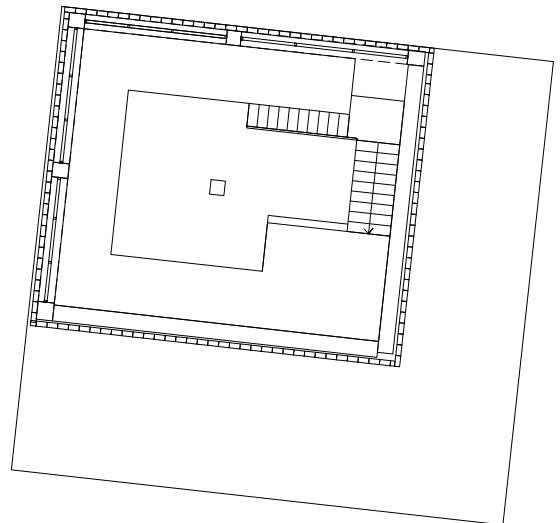
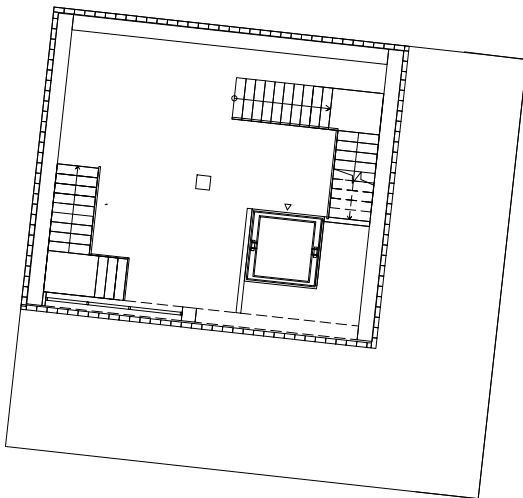
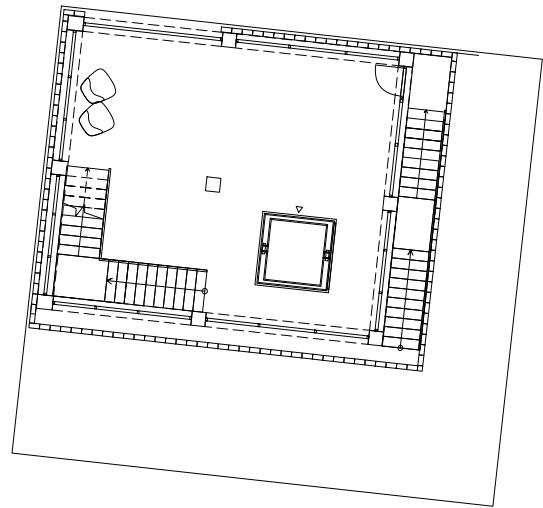
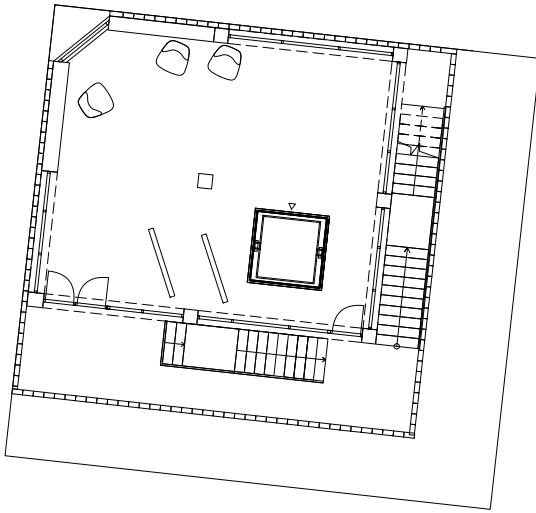
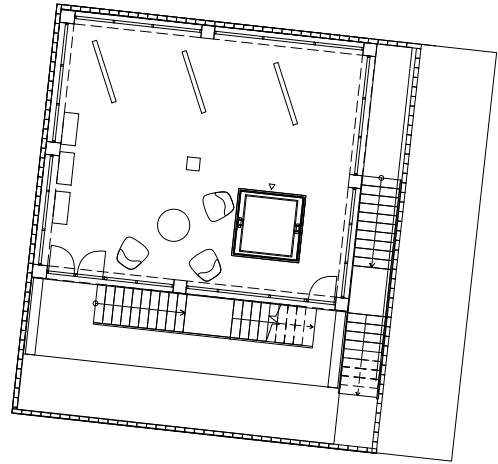
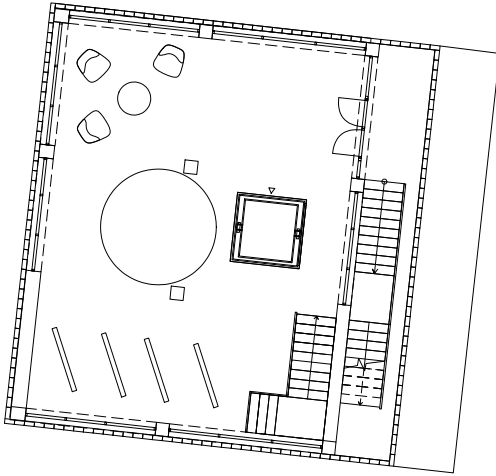








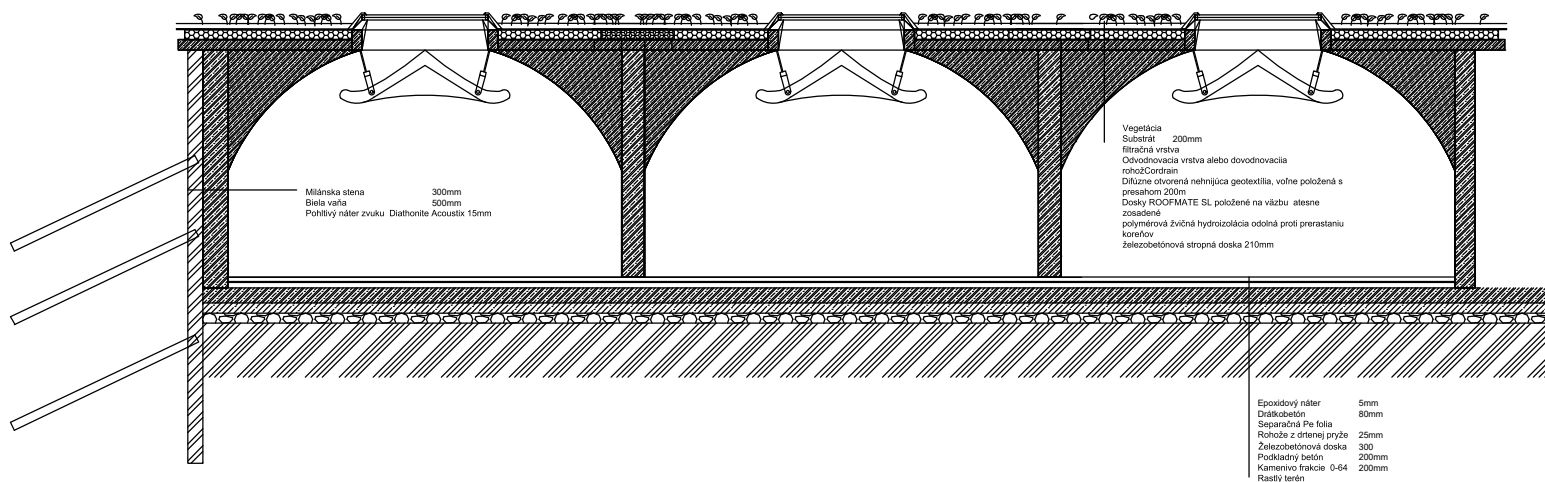




# 15

RADNICA  
MESTA  
BRNO

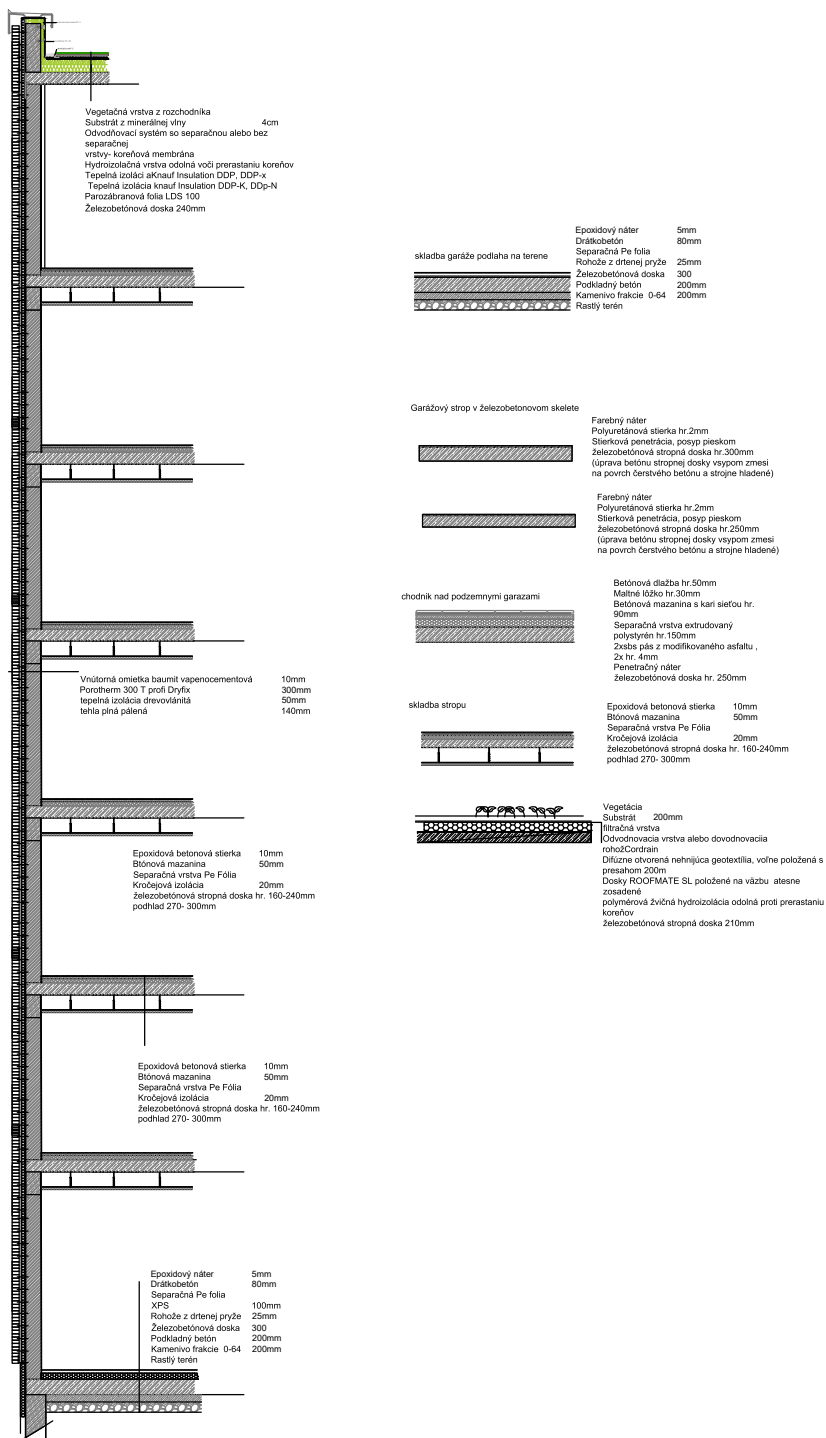
## INTERIÉR-VYBRANÝ DETAIL



# 16

RADNICA  
MESTA  
BRNO

## PRIEČNY REZ RIEŠENÝM OBJEKTOM





17

RADNICA  
MESTA  
BRNO

SCHEMATICKÉ AXONOMETRICKÉ  
ZOBRAZENIE

