

• RADNICA •

MESTA

BRNO

RADNICA

BAKALÁRSKA PRÁCA

URBANISTICKÝ KONCEPT DOSTAVBY BLOKU NA NOVÝCH SADOCH, VRÁTANE NOVOSTAVBY
RADNICE MESTSKEJ ČASTI

VEDÚCI PRÁCE:

Ing. arch. Jiří Marek

VYPRACOVALA:








Monika Briestenská

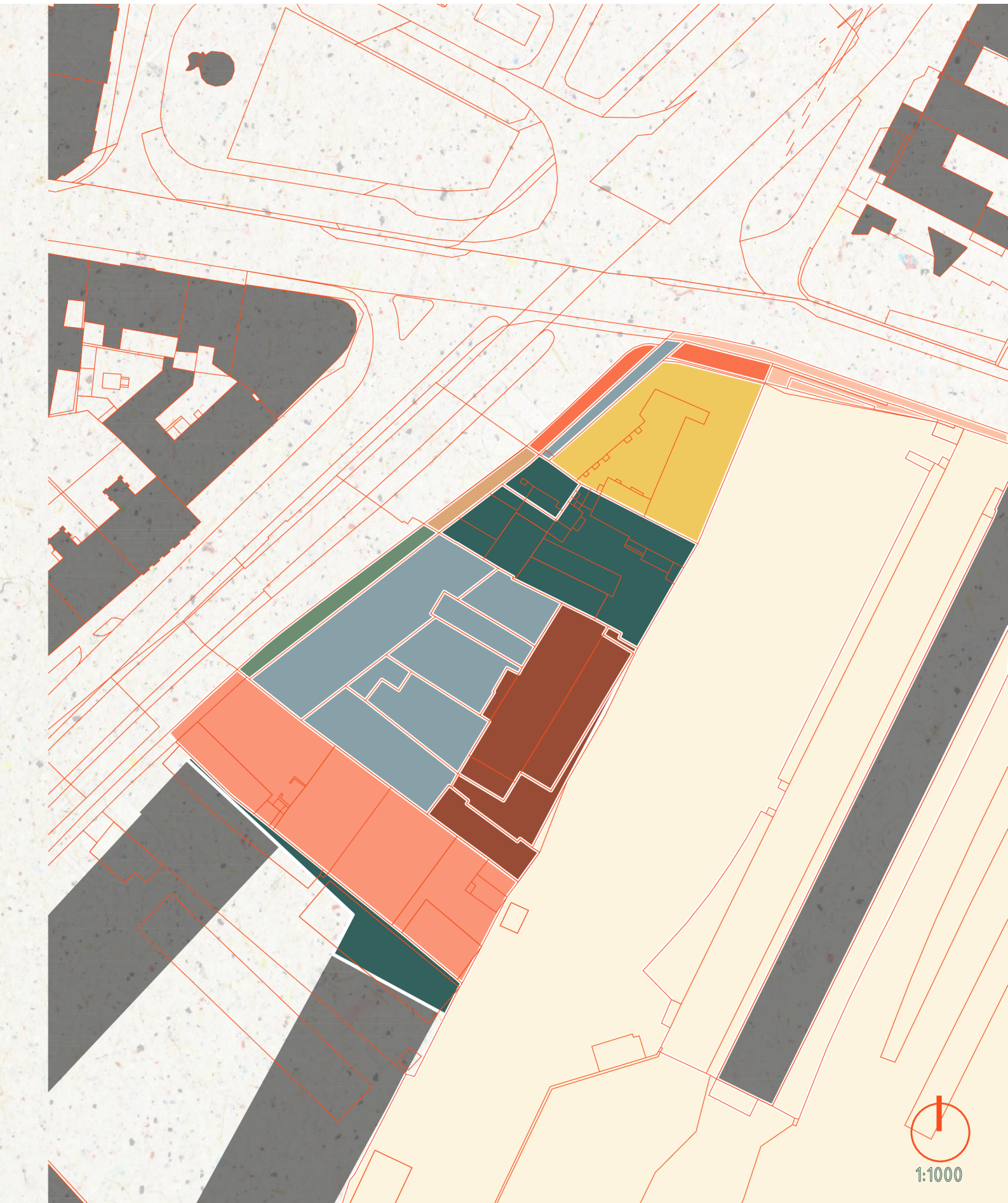
FAVUT BRNO

2019/2020

0

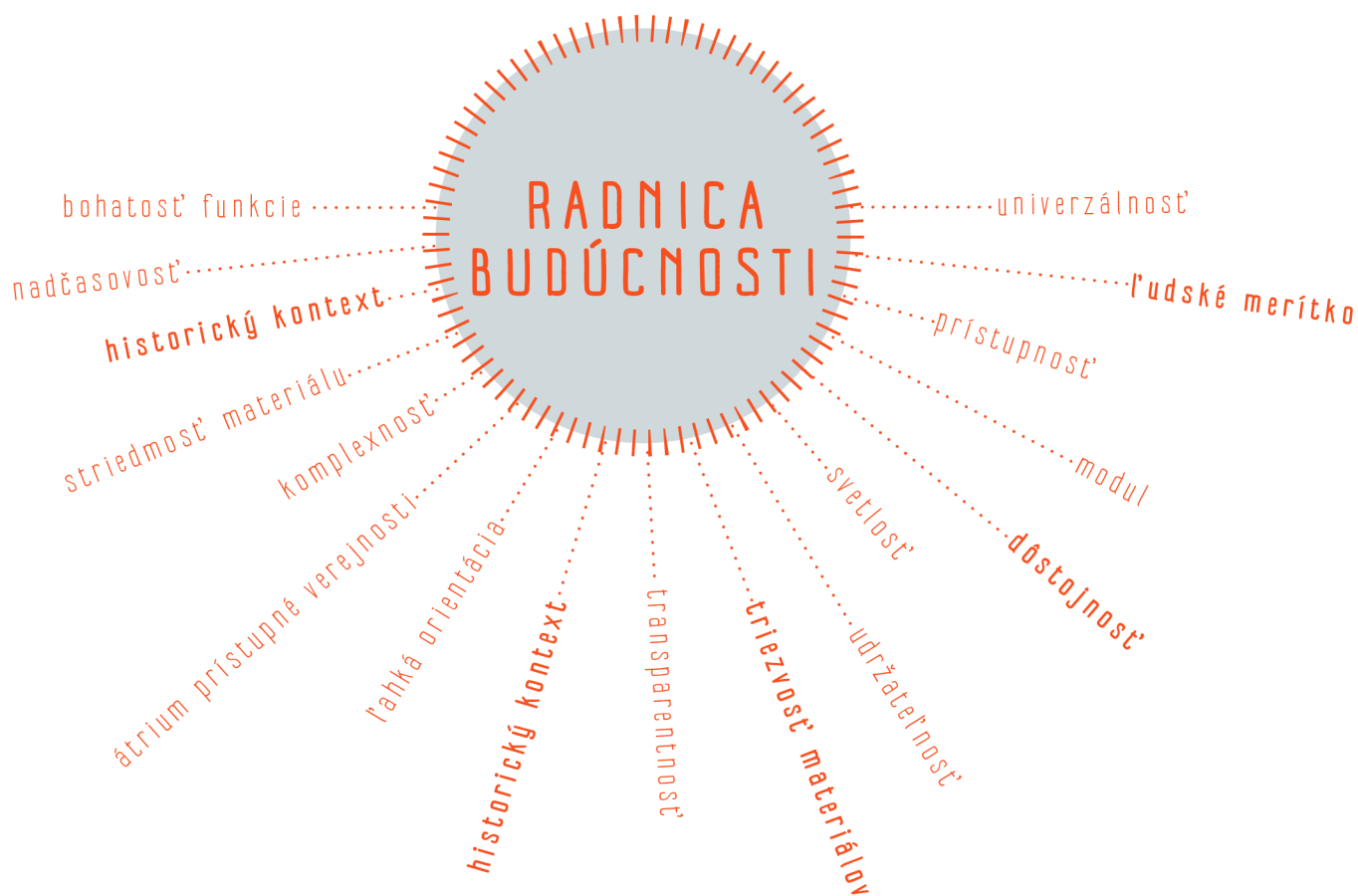
1 RADNICA MESTA BRNO ANALÝZA MAJETKOVÉ POMERY

	Statutárne mesto Brno, mimo parcely radnice	424 m ²
	Statutárne mesto Brno,	194 m ²
	Brnenské komunikácie a.s.,	2025 m ²
	České dráhy, a.s.,	958 m ²
	České dráhy, a.s., mimo parcely radnice	762664 m ²
	JRA Property, a.s.,	1726 m ²
	Malá Amerika, a.s.,	1152 m ²
	PROPERITY NS sever s.r.o.,	1672 m ²
	Havlík Tomáš JUDr., Stanček Petr Ing.arch.,	89 m ²
	Česká republika,	186 m ²
	Stávajúca zástavba	-
	Využitelné parcely	4032 m ²



1:1000

02 RADNICA MESTA BRNO ANALÝZA SÚČASNÉ TENDENCIE



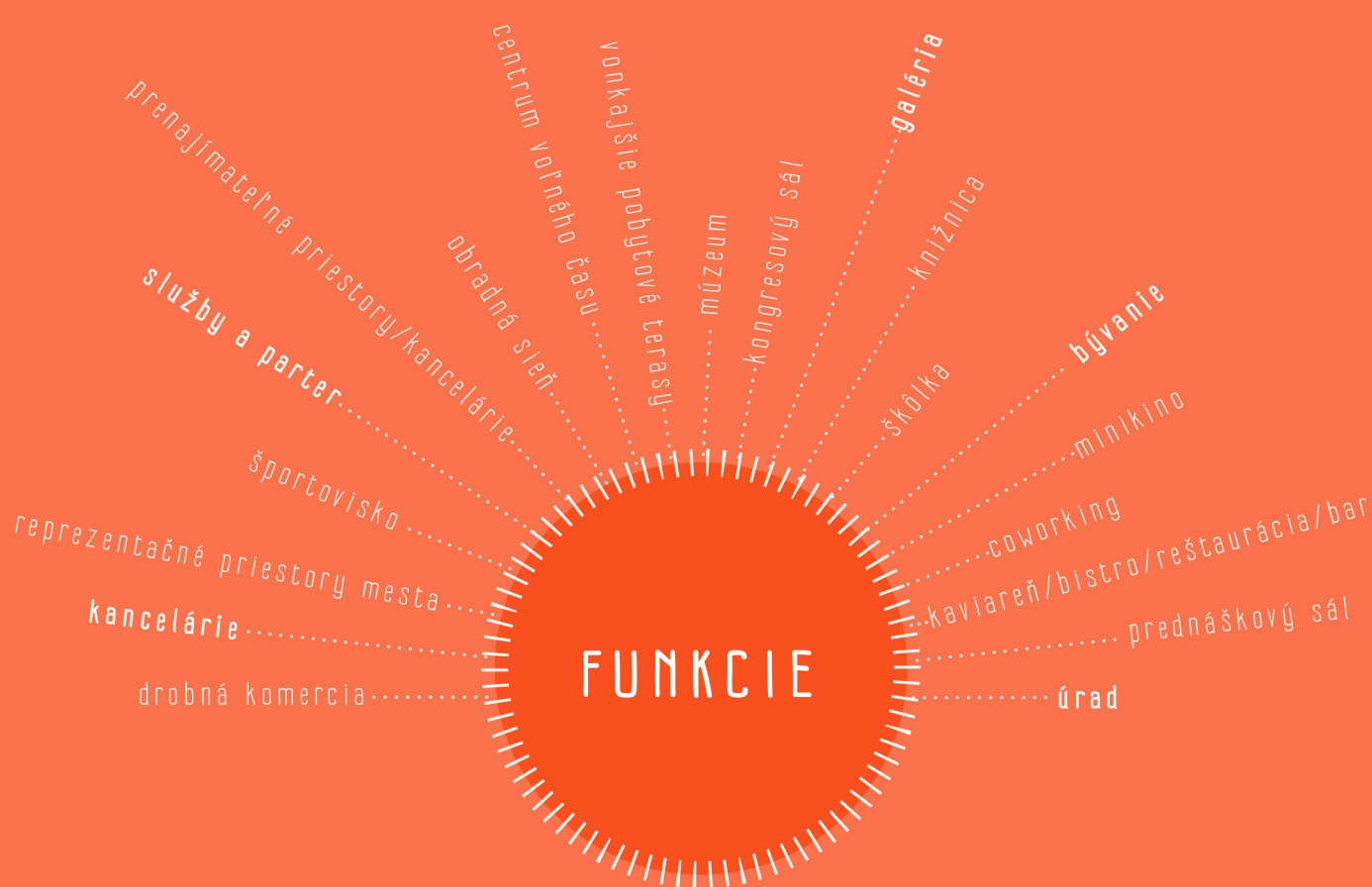
Budova radnice je odjakživa vnímaná ako akýsi reprezentačný symbol mesta. Je symbolom, ktorý tvorí poriadok a reprezentuje zákon. Budova predstavuje vážnosť a jej umelecké spracovanie bolo vždy žiadané. Radnice sa častokrát situujú na nárožiach, kde vystupujú a tvoria dominantu mestu.

Ku dostavbe či rekonštruci radníc by sa malo vždy pristupovať s rešpektom k histórii. Radnice odrážajú politický a spoločenský stav. Sú teda stále sa meniacim a žijúcim organizmom, ktorý reaguje na vnútorne i vonkajšie podnety.

Téma radníc je jednou z kapitól architektonickej typologie.

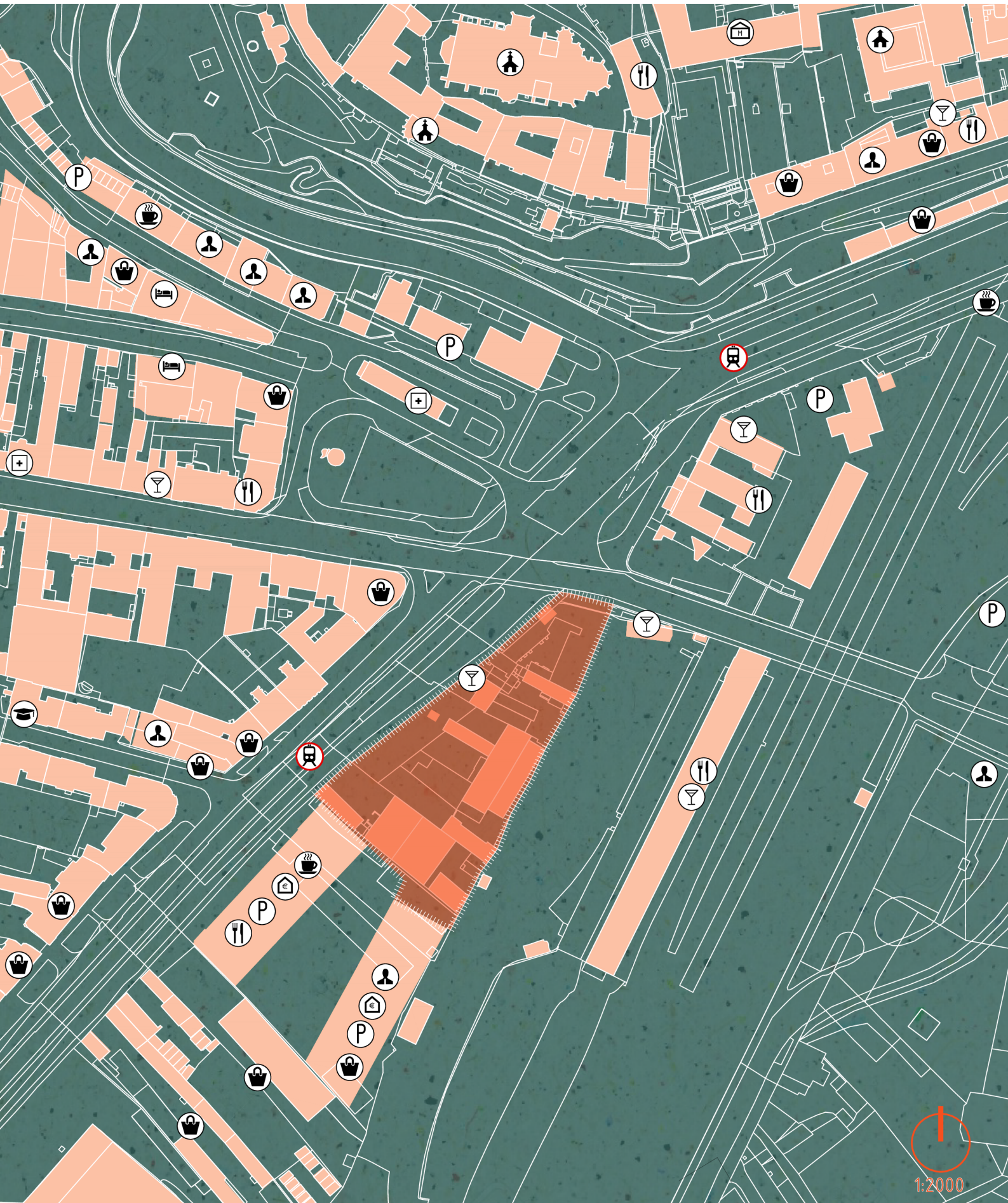
Niektoré archetypy sú už dávno prežité, iné s nami pretrvávajú až do dnes.

Moderné technológie sa prejavujú v konštrukciách a technických riešeniach.









03 RADNICA MESTA BRNO ANALÝZA OBČIANSKA VYBAVENOSŤ

- | | |
|---|---|
|  kostol, katedrála |  lekáreň |
|  kláštor |  potraviny |
|  vzdelávací inštitút |  obchody |
|  múzeum |  parkovanie |
|  úrad |  reštaurácia |
|  finančný inštitút |  krčma, bar |
|  pošta |  kaviareň |
|  ubytovanie |  zástavka |
|  lekárske centrum, lázne |  kancelárie, firmy |



04 RADNICA MESTA BRNO ANALÝZA ÚZEMNÝ PLÁN

-  BO PLOCHY VŠEOBECNÉHO BÝVANIA
-slúži predovšetkým bývaniu(podiel hrubej podlažnej plochy bývania je väčšia než 60%, v stabilizovaných plochách musí zostať zachovaný charakter stávajúcich stavieb pre bývanie).
-  ZO PLOCHY OSTATNÉJ MESTSKEJ ZELENE – zahrňujú hlavne :
-parkovo upravené verejné priestranstvá
-líniovú zeleň a uličné stromporadie
-významnú izolačnú a ochrannú zeleň
-  ZP PLOCHY PARKOV
predstavujú súbory vegetačných prvkov a vybavenosti, ktoré sú:
-súčasťou urbanistickej koncepcie mesta a jeho krajinného obrazu
-pamiatkou zahradného umenia
-plochami pre každodennú rekreáciu obyvateľ'ov
-  DG HROMADNÉ ODSTAVNÉ A PARKOVACIE GARÁŽE
-  SJ JADROVÉ tj. ZMIEŠANÉ PLOCHY CENTRÁLNEHO CHARAKTERU
- slúži prevažne k umiestneniu obchodných provozoven zariadení správy a administratívy, ktoré podstatne nerušia bývanie
-  OK KULTÚRA



05

RADNICA
MESTA
BRNO
ANALÝZA
ŠIRŠIE VZŤAHY

- BO PLOCHY VŠEOBECNÉHO BÝVANIA
-slúži predovšetkým bývaniu(podiel hrubej podlažnej plochy bývania je väčšia než 60%, v stabilizovaných plochách musí zostať zachovaný charakter stávajúcich stavieb pre bývanie).
- ZO PLOCHY OSTATNÉJ MESTSKEJ ZELENE – zahrňujú hlavne :
-parkovo upravené verejné priestranstvá
-líniovú zeleň a uličné stromporadie
-významnú izolačnú a ochrannú zeleň
- ZP PLOCHY PARKOV
predstavujú súbory vegetačných prvkov a vybavenosti, ktoré sú:
-súčasťou urbanistickej koncepcie mesta a jeho krajinného obrazu
-pamiatkou zahradného umenia
-plochami pre každodennú rekreáciu obyvateľ'ov
- DG HROMADNÉ ODSTAVNÉ A PARKOVACIE GARÁŽE
- SJ JADROVÉ tj. ZMIEŠANÉ PLOCHY CENTRÁLNEHO CHARAKTERU
- slúži prevažne k umiestneniu obchodných provozoven zariadení správy a administratívy, ktoré podstatne nerušia bývanie
- OK KULTÚRA

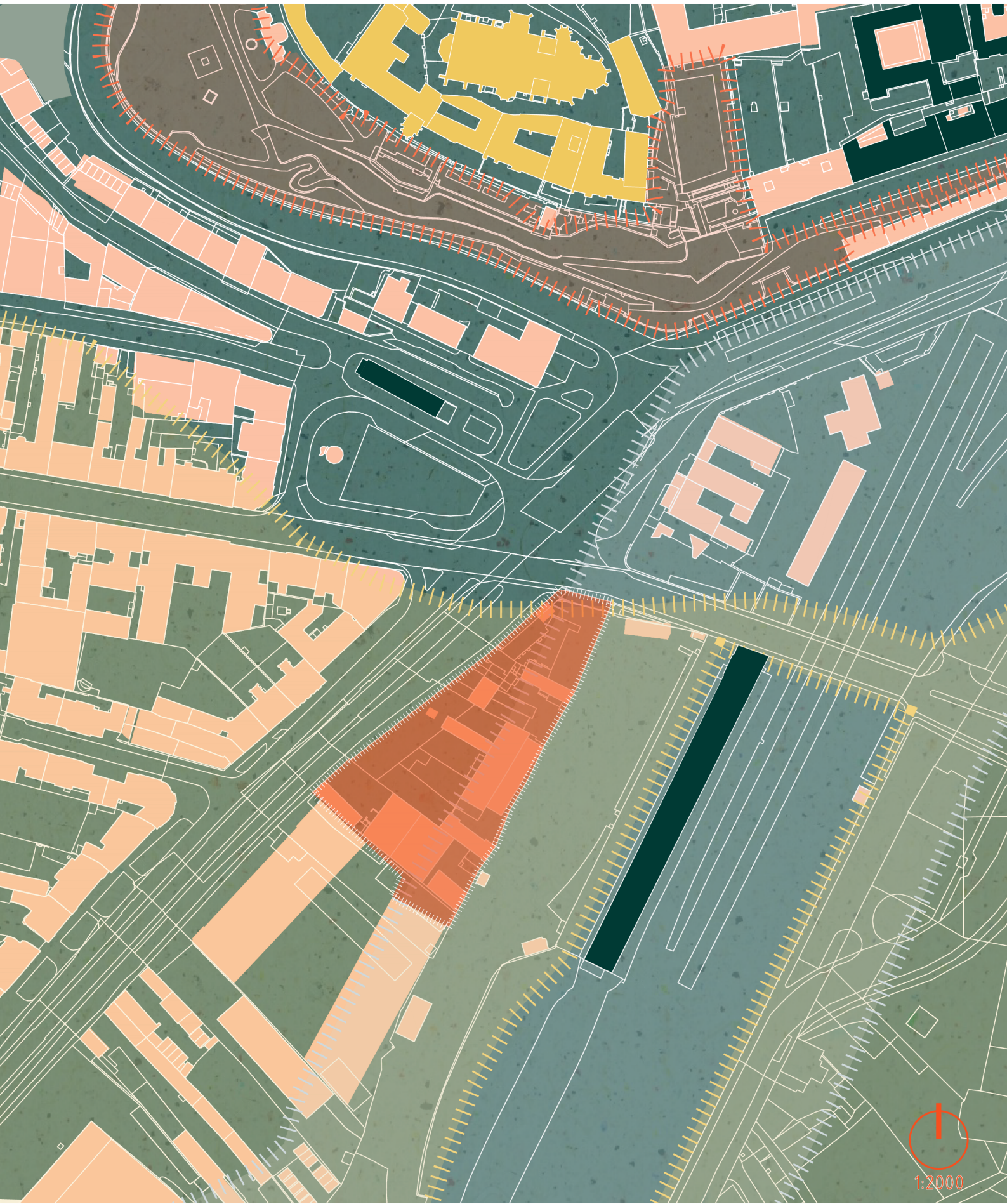


1:5000

06

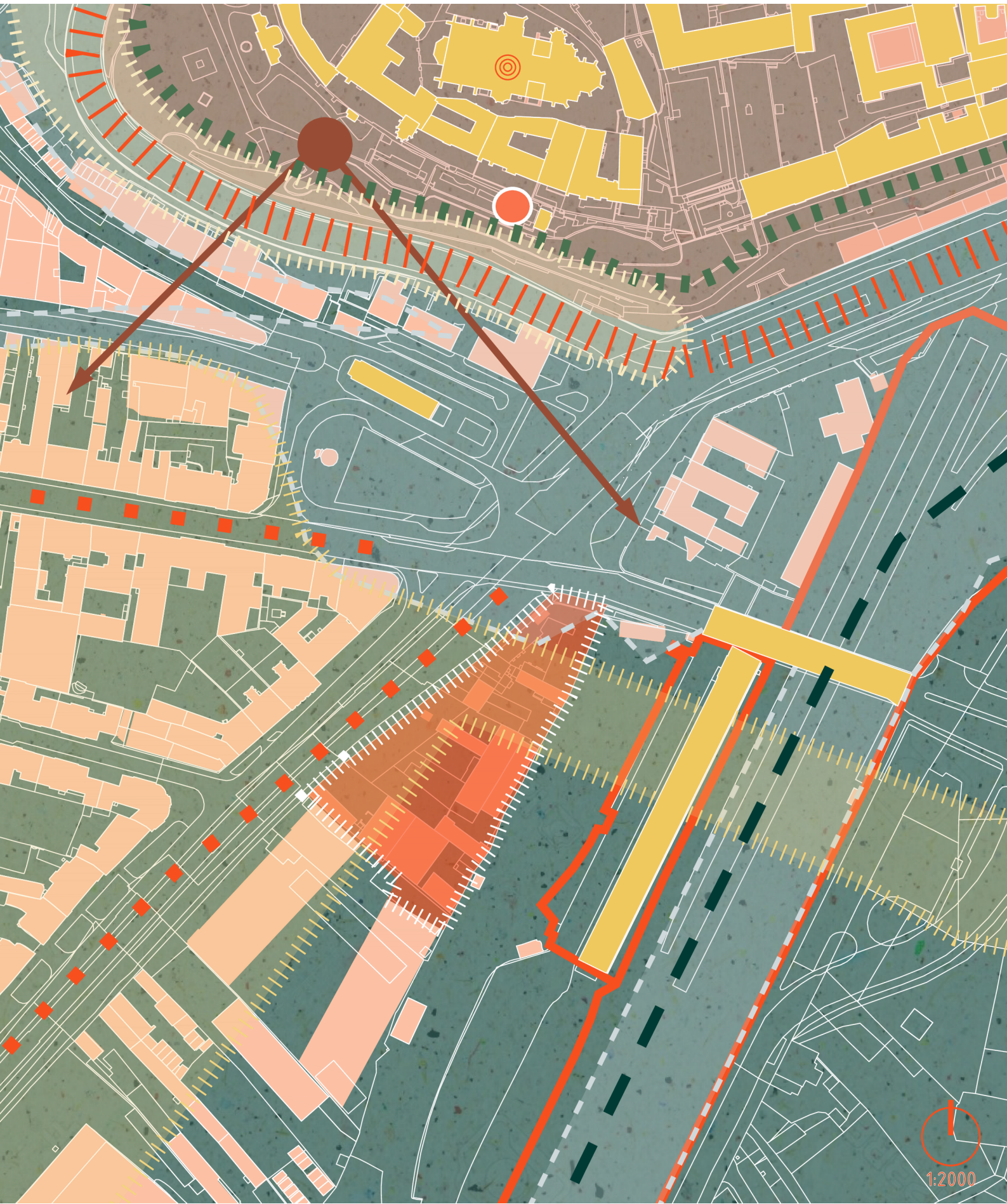
RADNICA
MESTA
BRNO
ANALÝZA
LIMITY

-  Riešené územie
-  Ochranné pásmo železnice
-  Stanovené záplavové územie
-  Plochy najvýznamnejšej zelene
-  Ústredné kultúrne pamiatky
-  Ostatná zástavba
-  Národné kultúrne pamiatky



07 RADNICA MESTA BRNO ANALÝZA VÝKRES HODNÔT

-  Riešené územie
-  Historická stopa pôvodných sídiel
-  Ostatné historické stopy v území
-  Póly krajinného rázu
-  Významné pohľadové svahy
-  Historicky a architektonicky cenné stavby
-  Objekty v SKP
-  Ostatná zástavba
-  Významné stavebné dominanty
-  Pamätný strom
-  Významné vyhlídkové body
-  Železnica
-  Významné verejné priestranstvá – obchodné ulice
-  Významná pohľadová hrana vedúť mesta
-  Zelené línie



08 RADNICA MESTA BRNO KEVIN LYNCH MYŠLIENKOVÁ MAPA

-  Hranica
-  Bariéra
-  Veľká bariéra
-  Cesty
-  Chodci
-  Budovy
-  Plochy
-  Neidentifikovateľné plochy
-  Hluché miesta
-  Významné body
-  Uzly

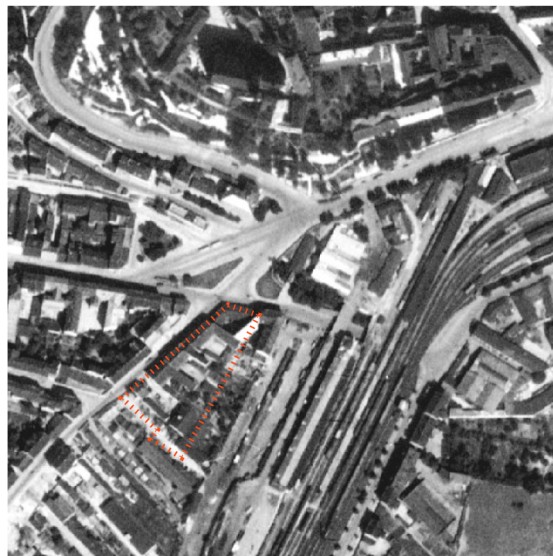


09

RADNICA
MESTA
BRNO
HISTORICKÝ
VÝVOJ

Štruktúra mesta a nášho uzemia sa rokmi veľmi menila. Z ucelenej výstavby, ktorá tvorila mestskú čiaru sa rokmi stala rozhádzaná nejasná zástavba, ktorú dnes nemožno identifikovať ako nárožie.

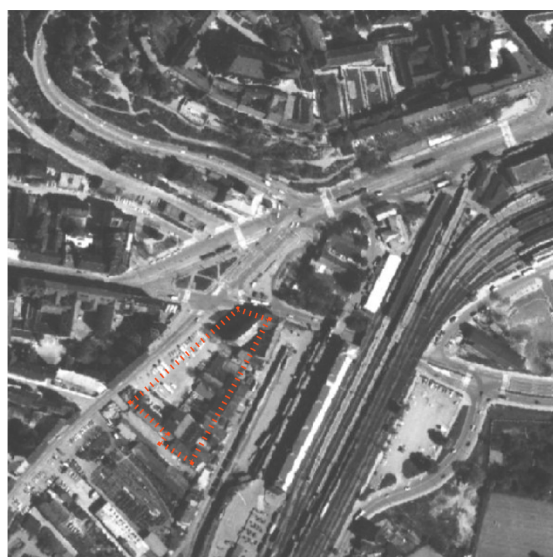
1:5000
1953

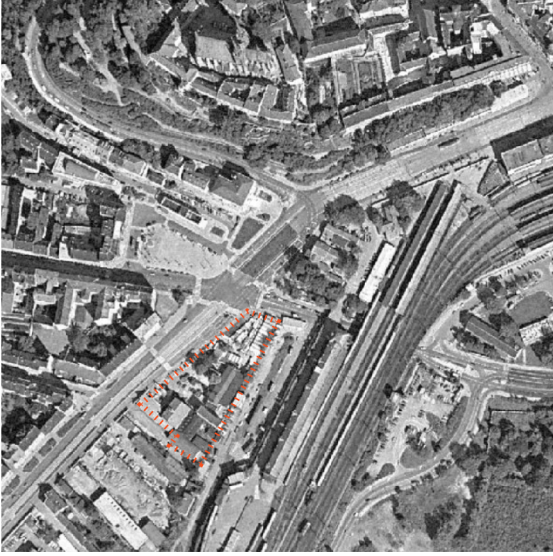


1976



1990

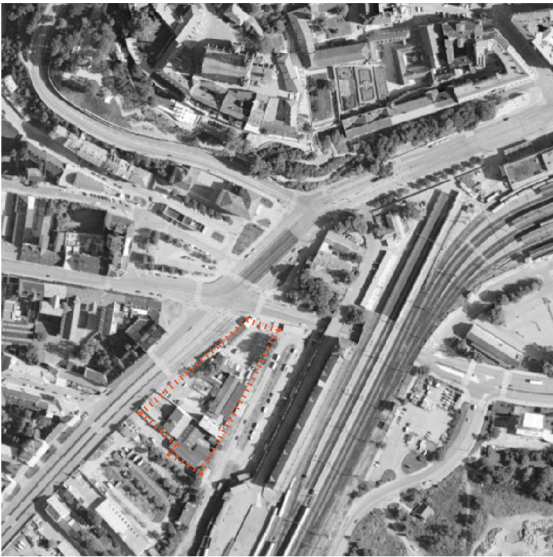




1997



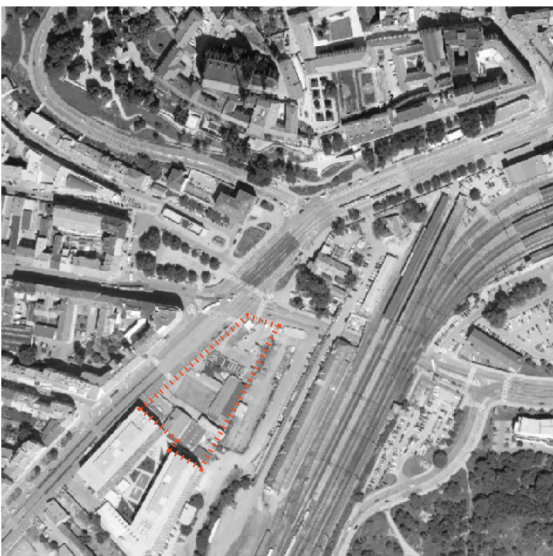
2000



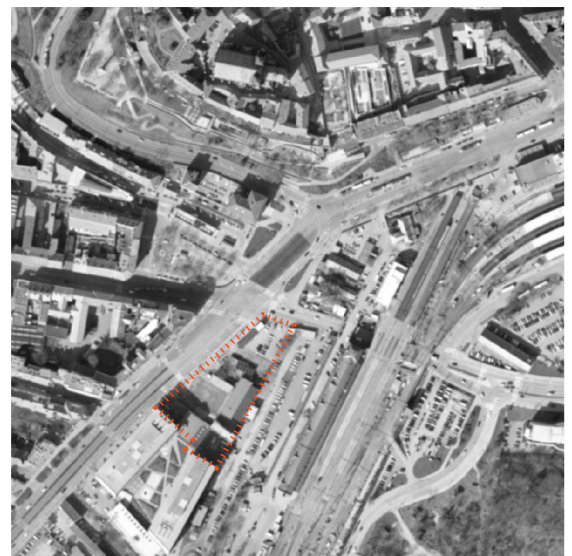
2005



2010







2015

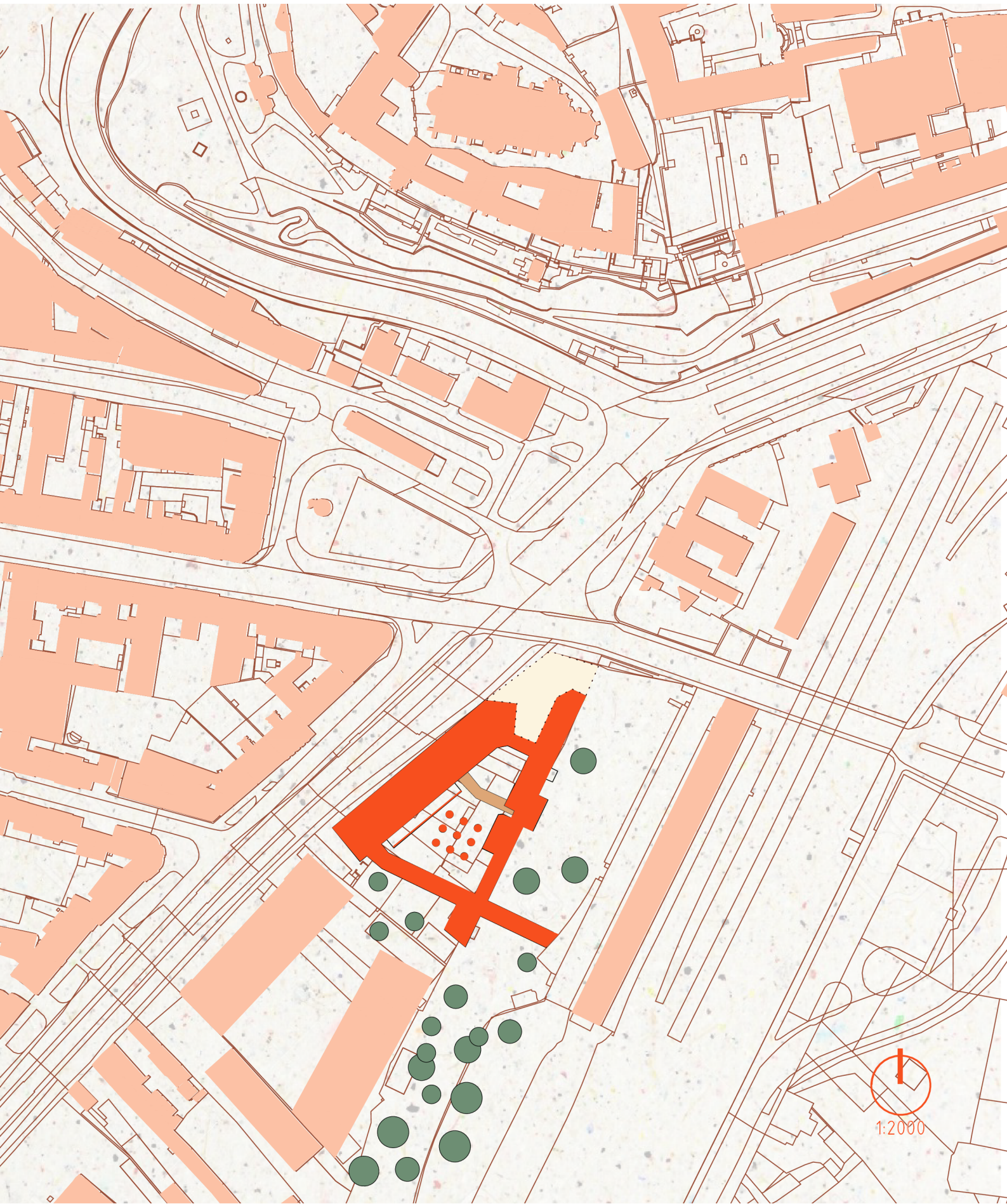


2020

10

RADNICA
MESTA
BRNO
SITUÁCIA STAVBY
NÁVRH

-  Navrhovaný objekt mestskej radnice Brno
-  Spevnená plocha námestia
-  Listnaté stromy
-  Cesty pre chodcov

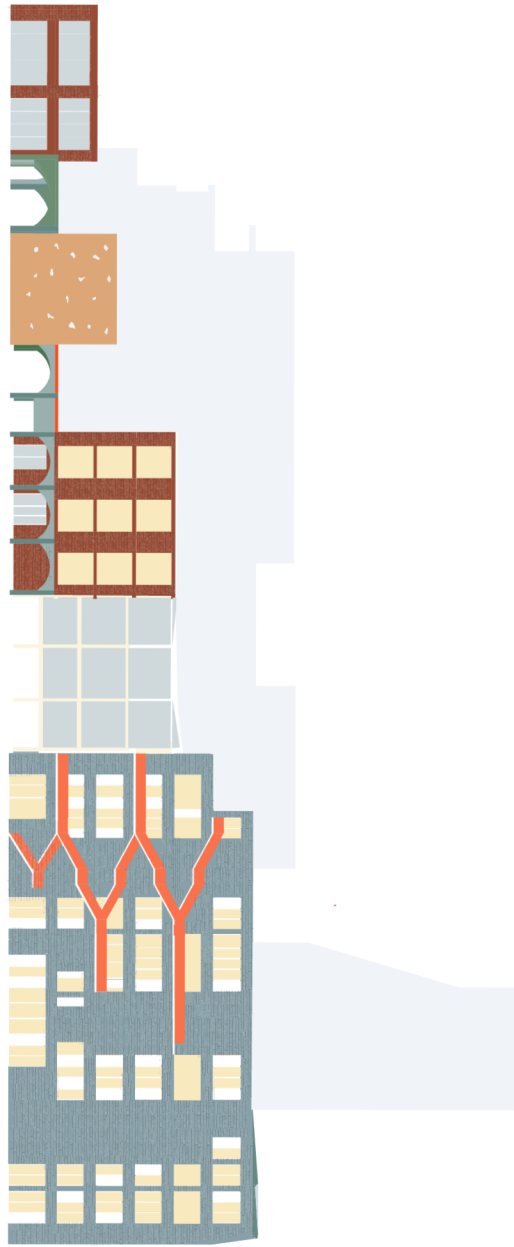


1:2000

1 1

RADNICA
MESTA
BRNO
POHLADY



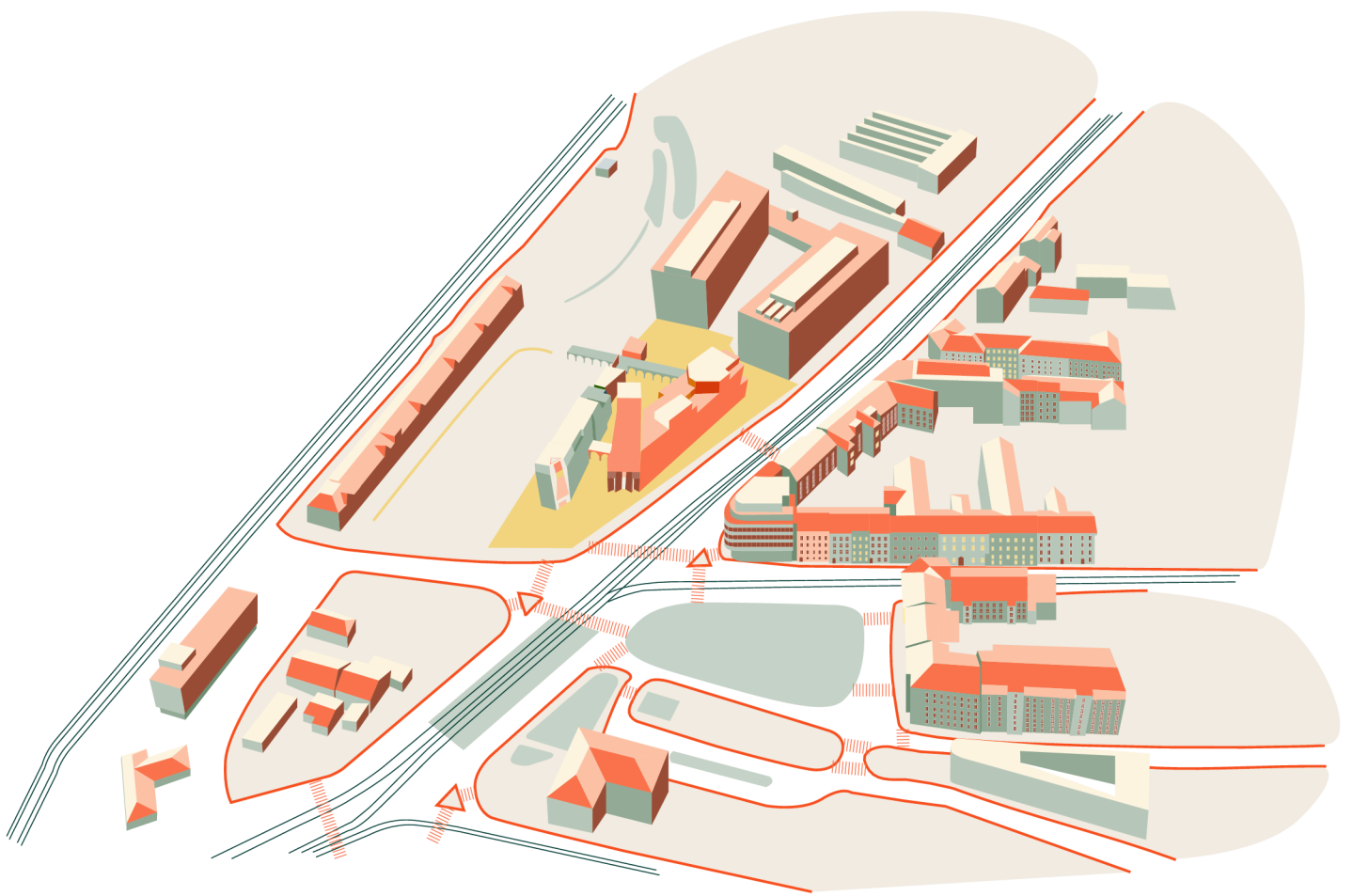


1 2

RADNICA
MESTA
BRNO

Priestorový zákres

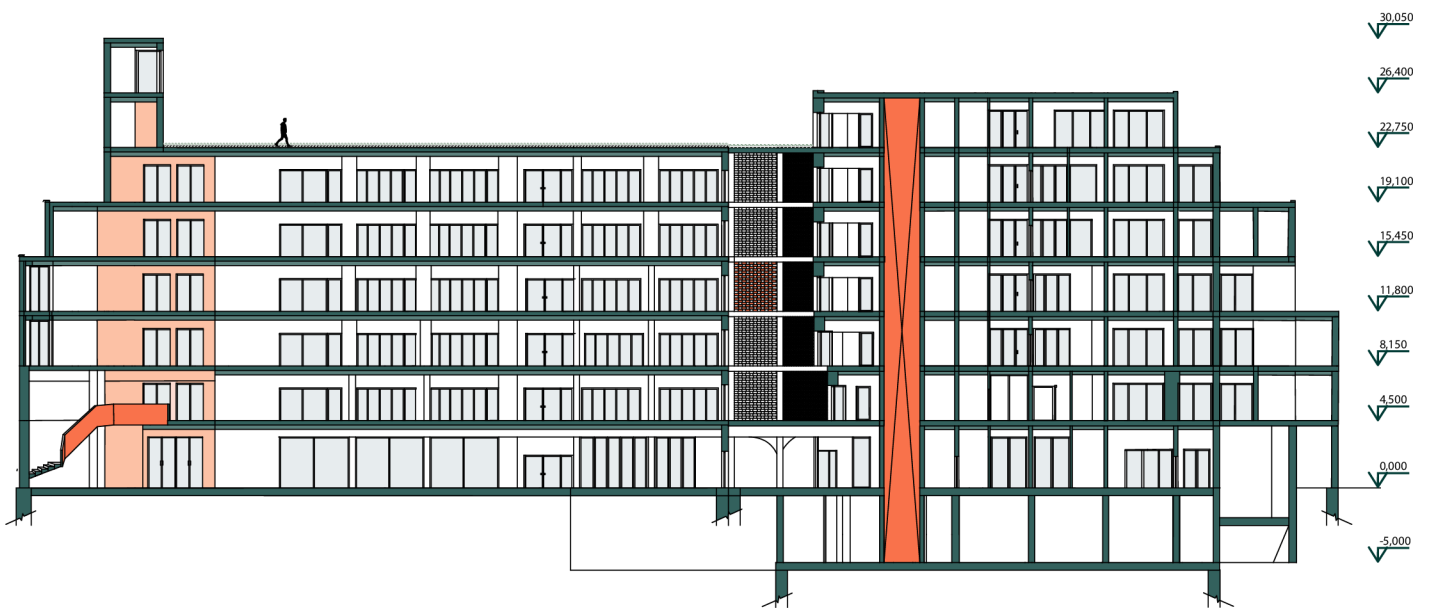


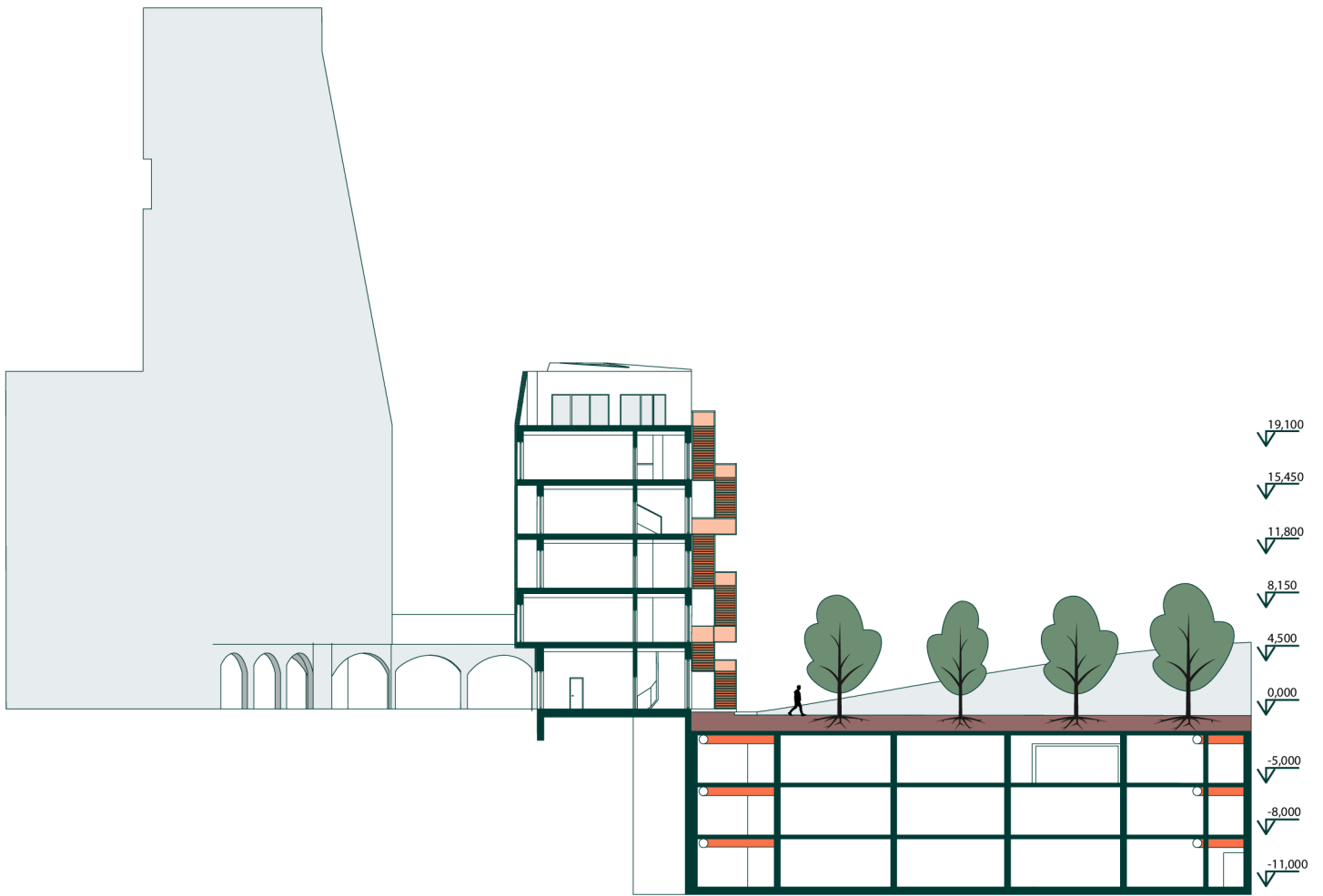


13

RADNICA
MESTA
BRNO

Rez pozdĺžny / priečny

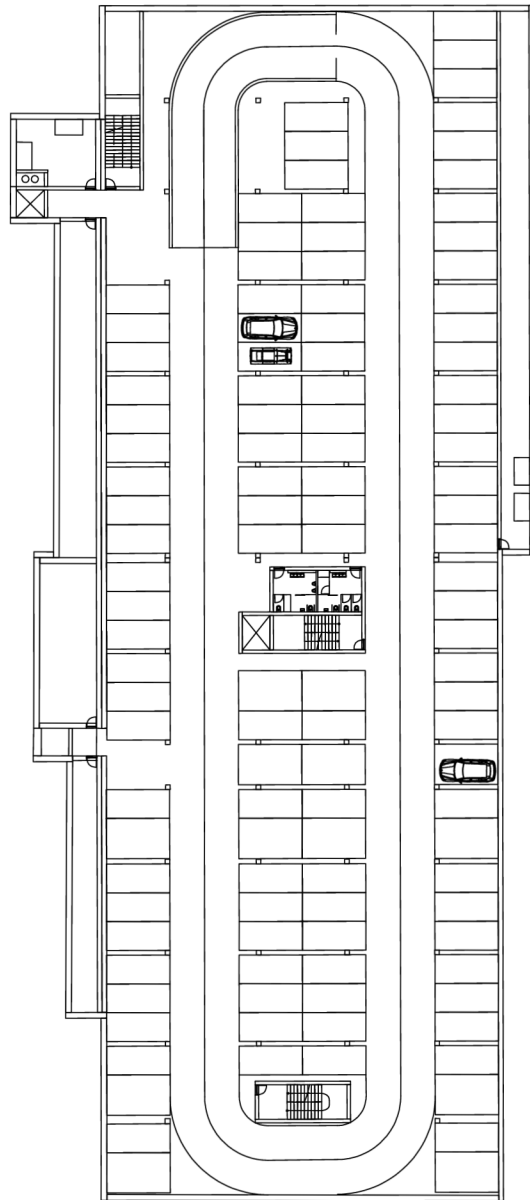
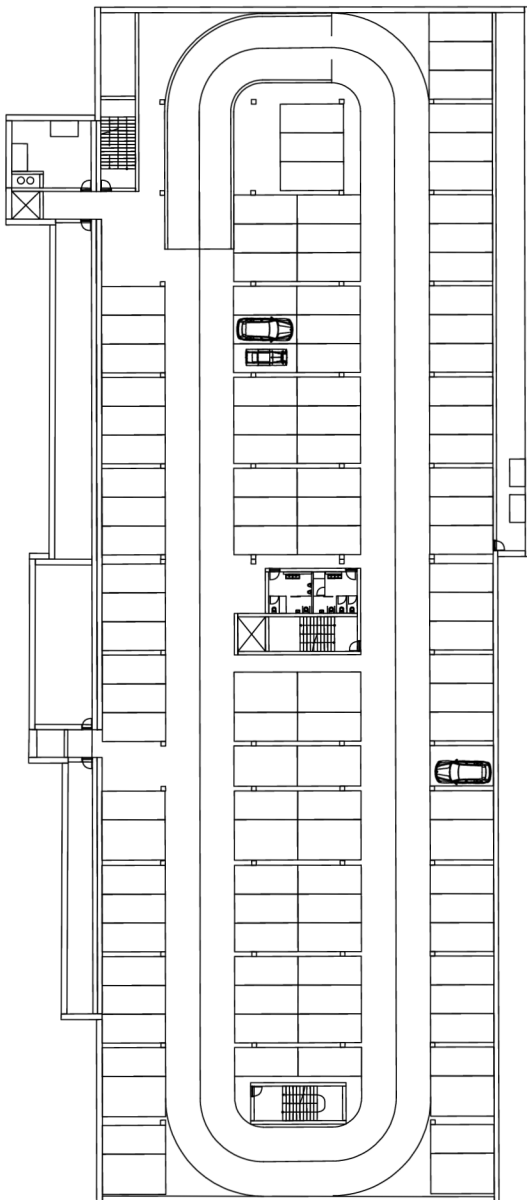


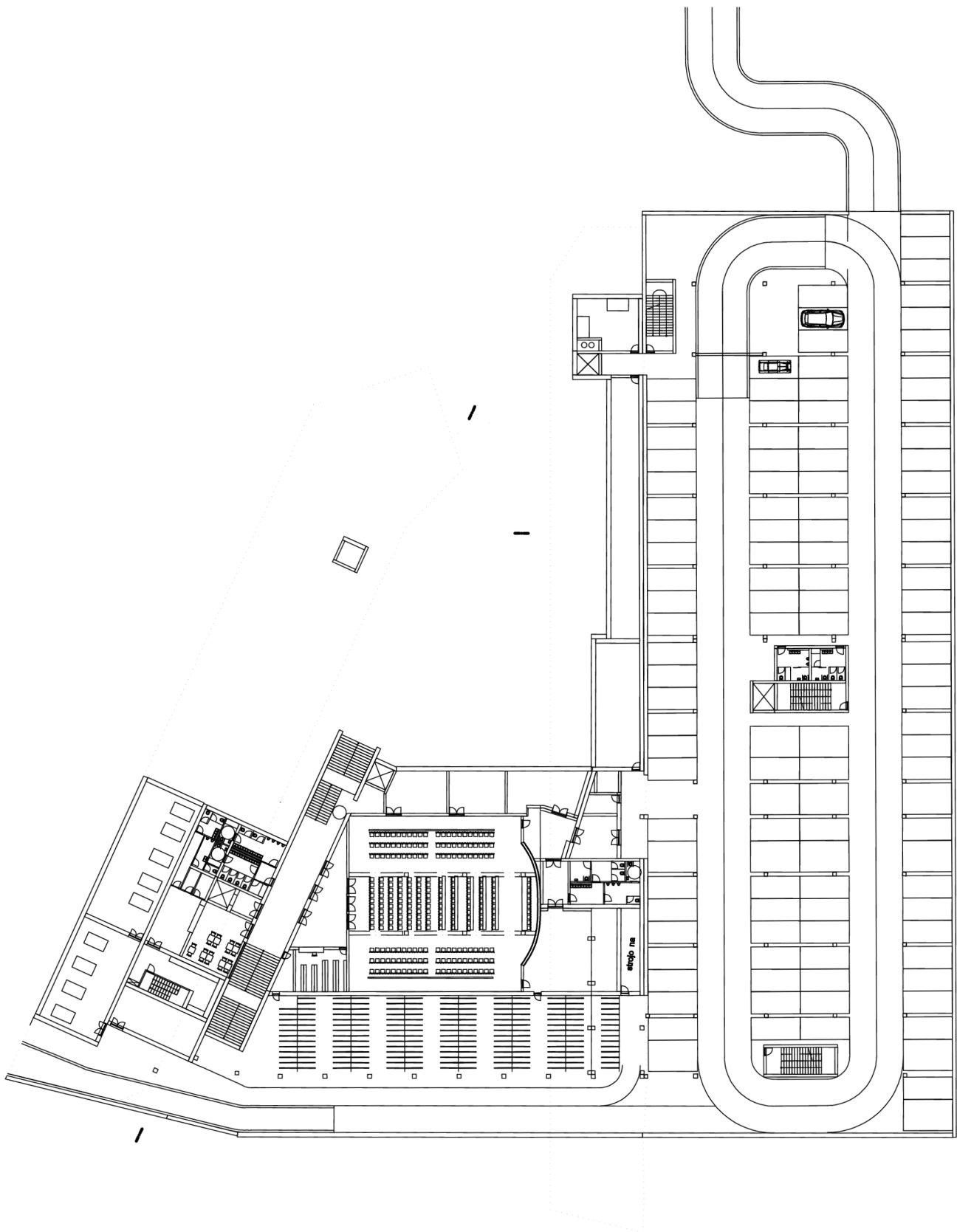


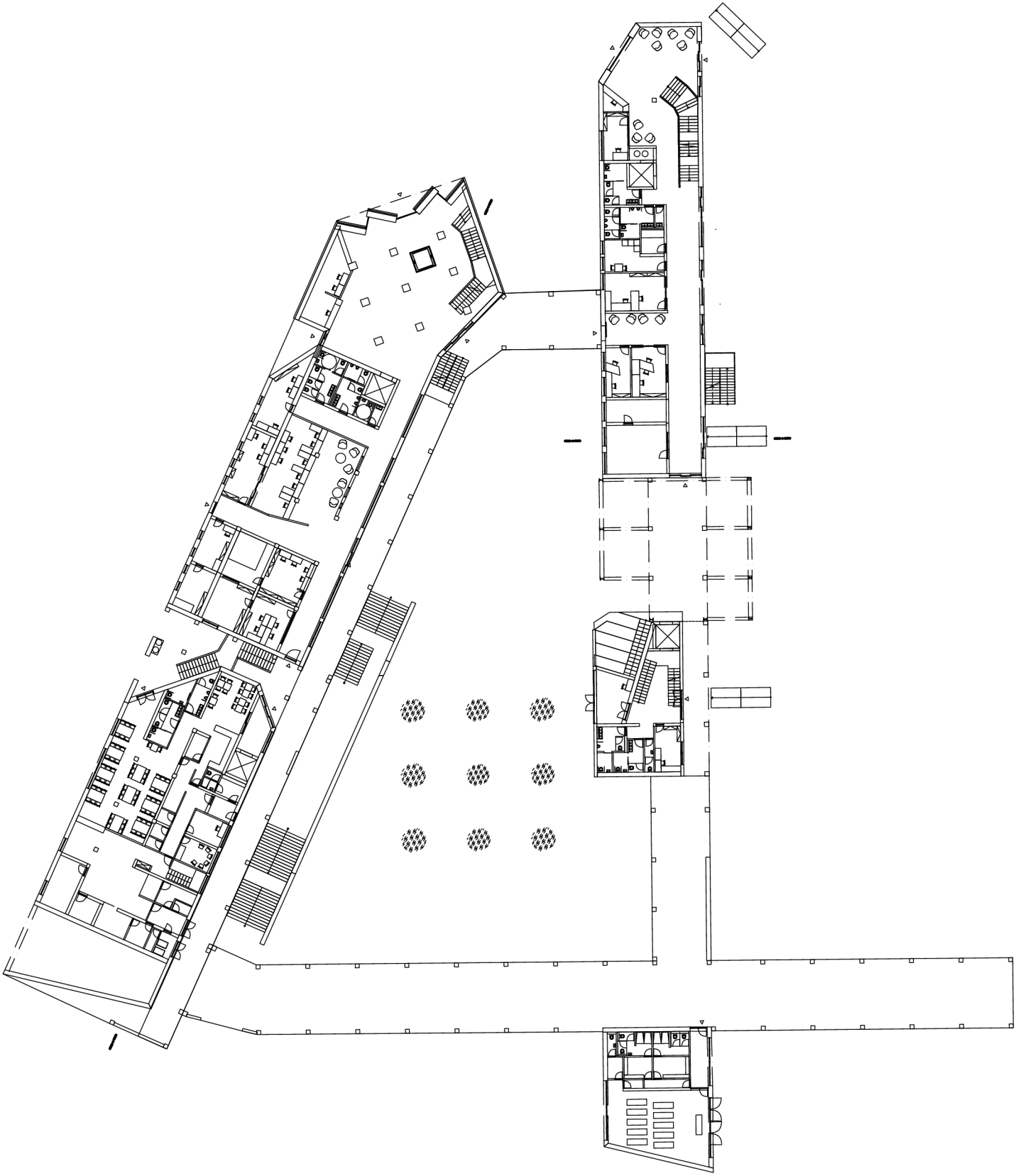
14

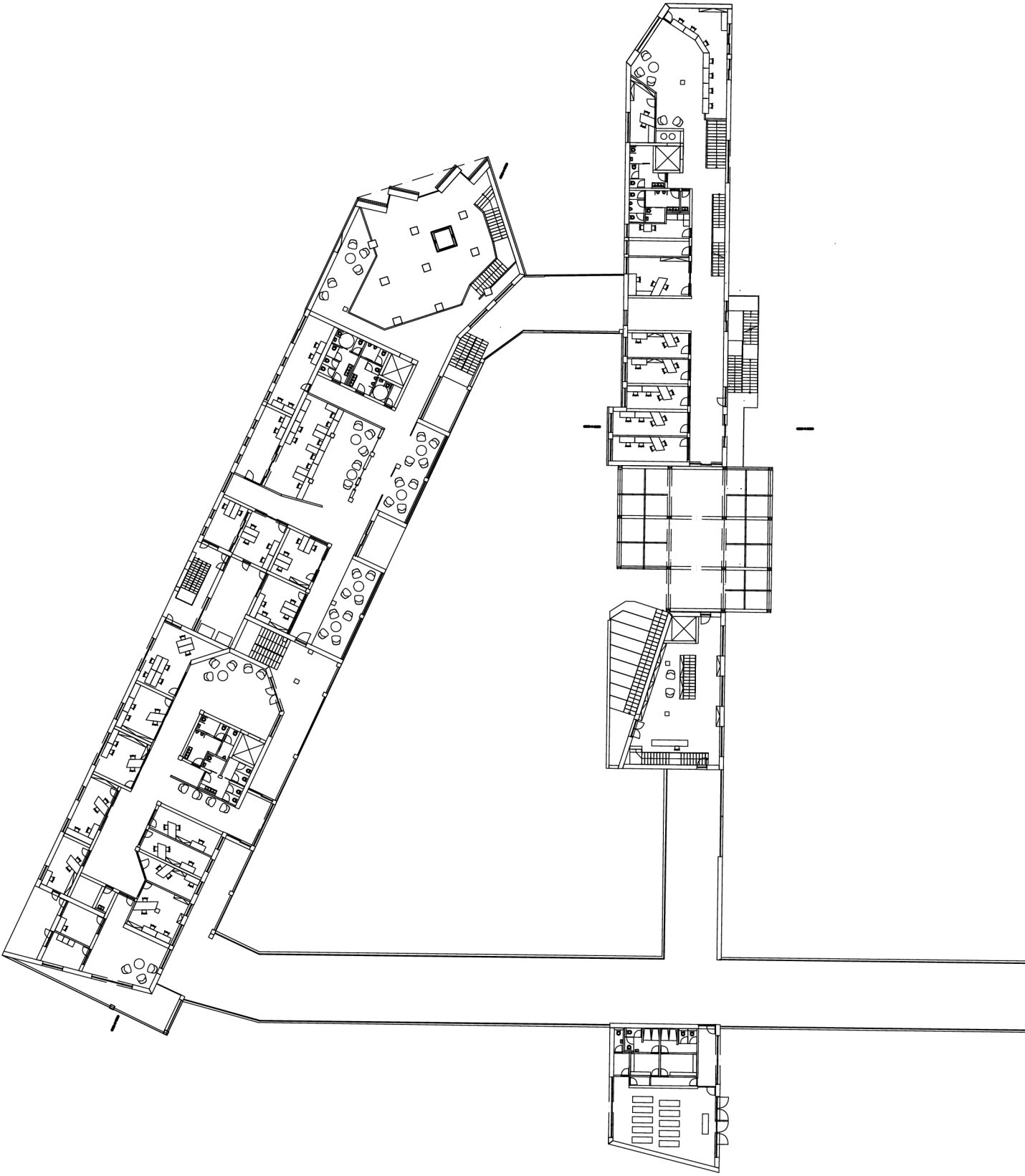
RADNICA
MESTA
BRNO

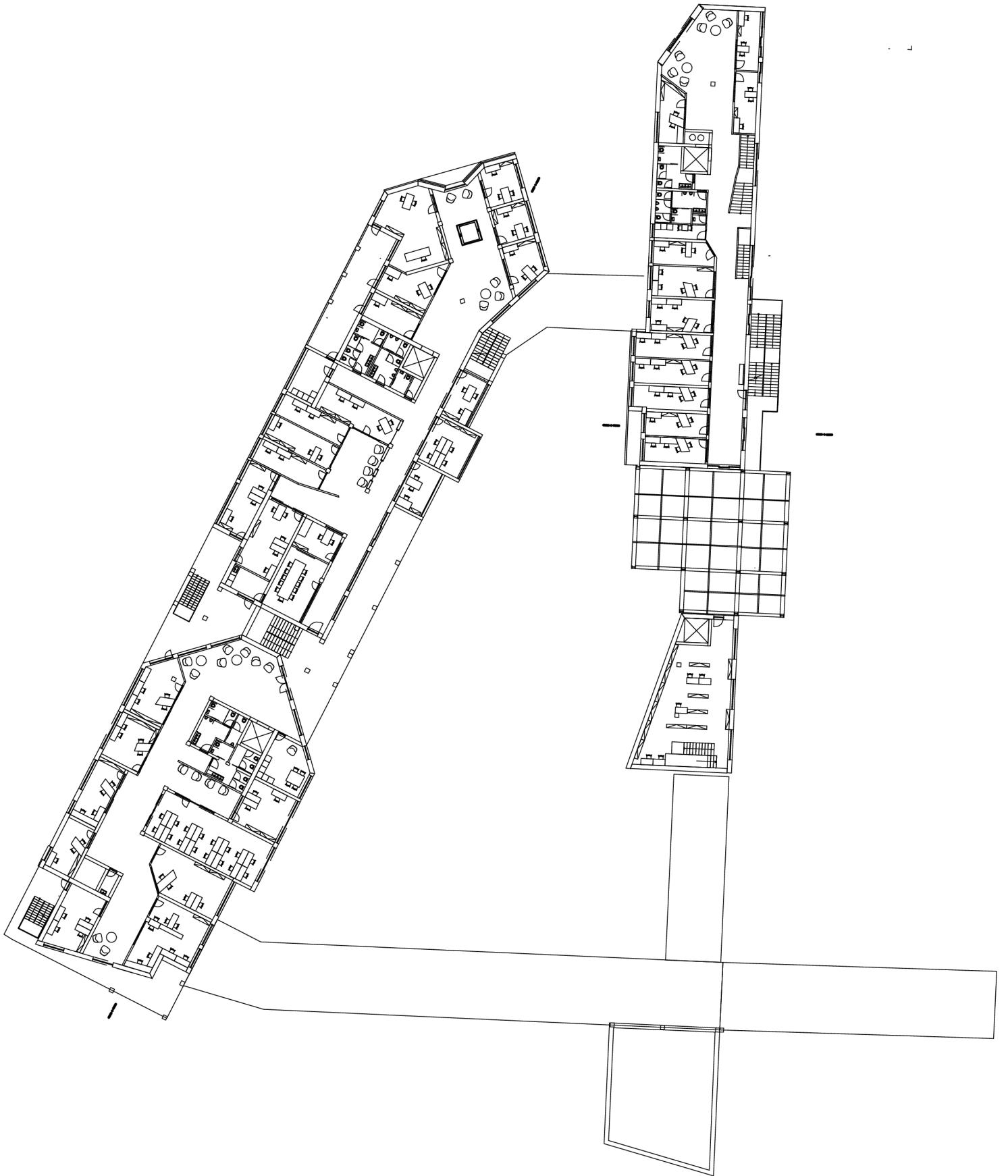
PODORYSY - 3PP-12NP

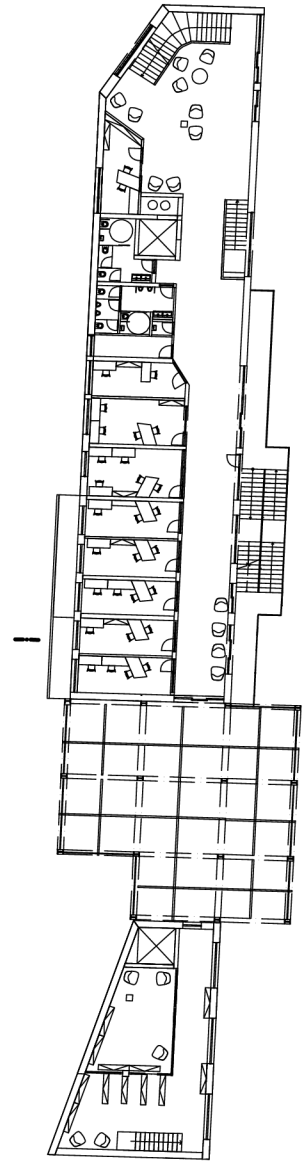
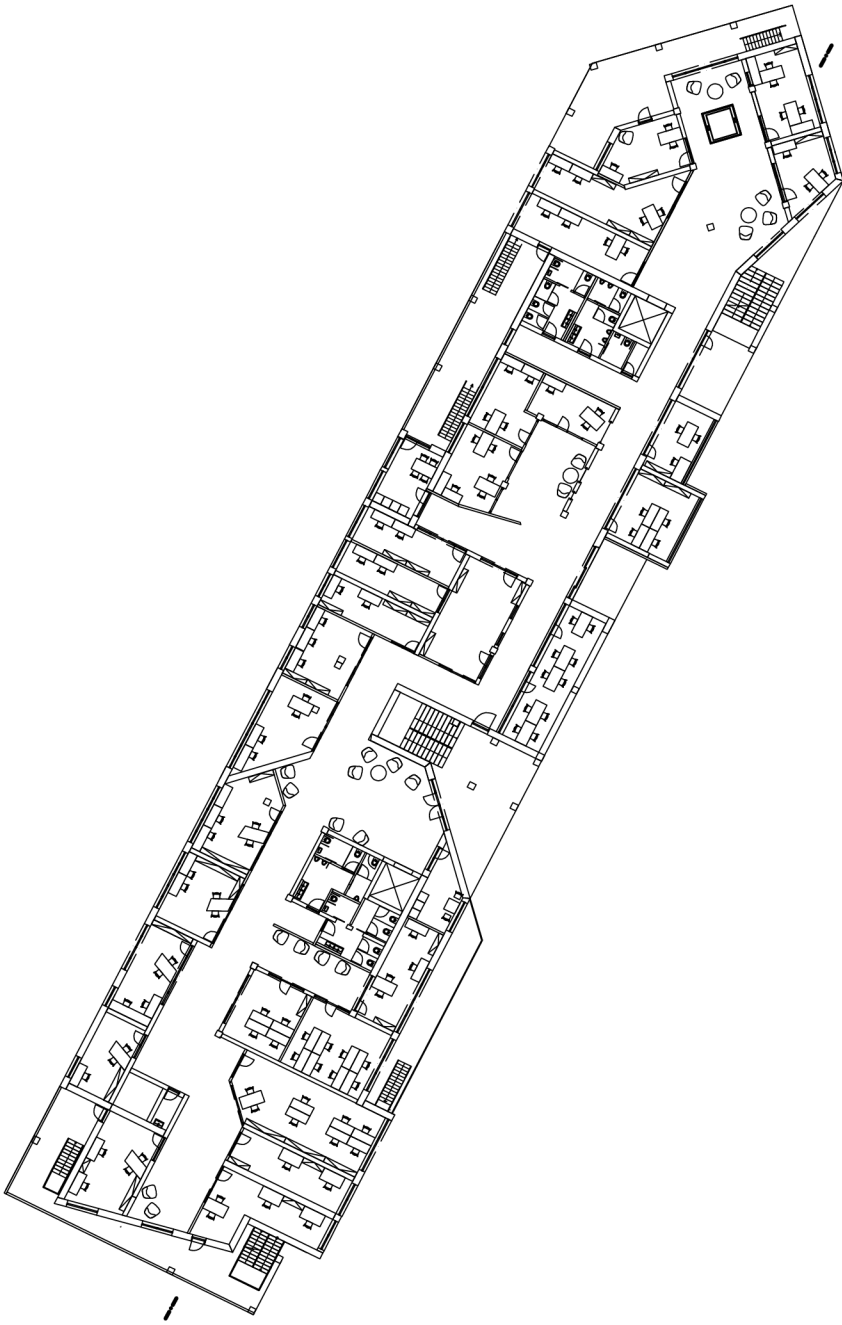


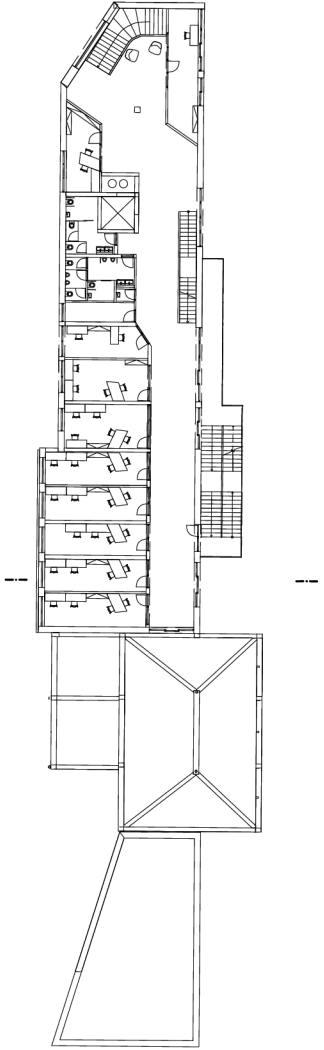
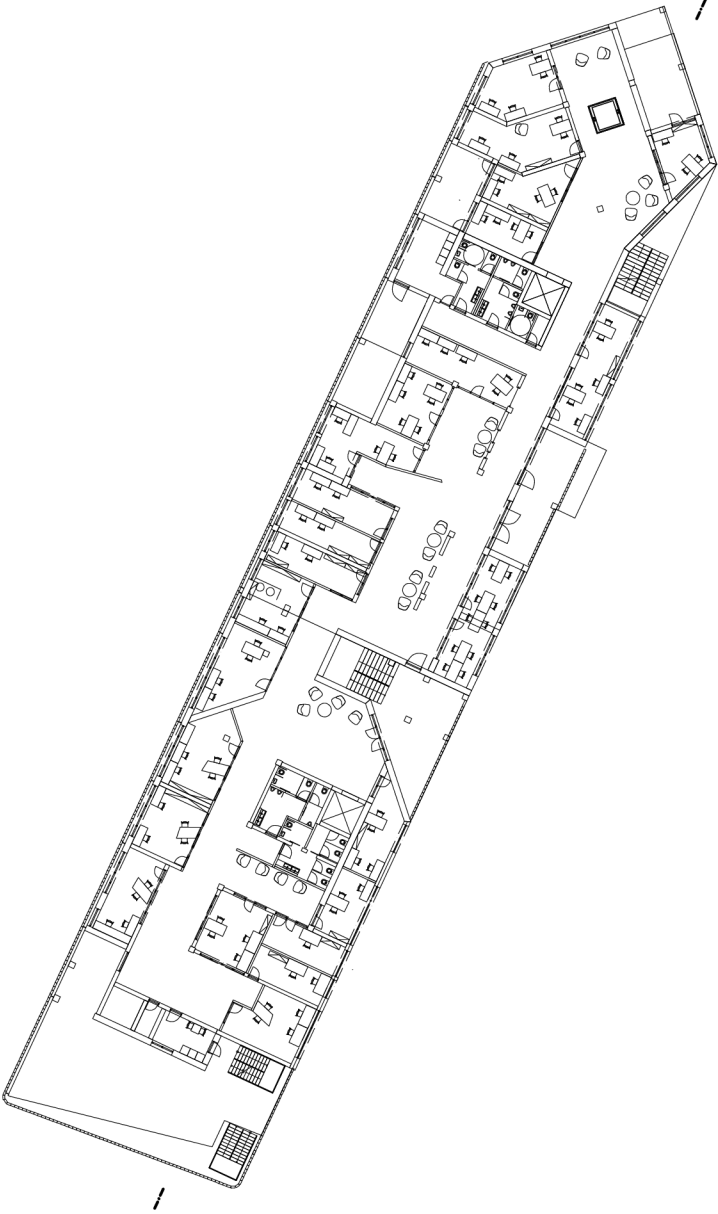


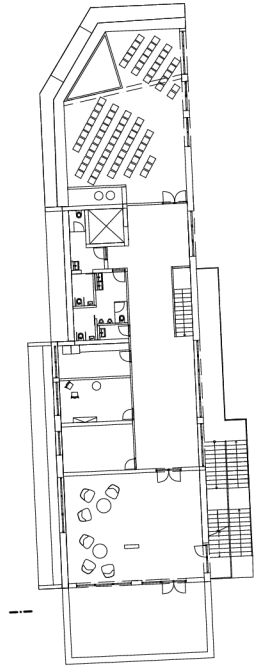
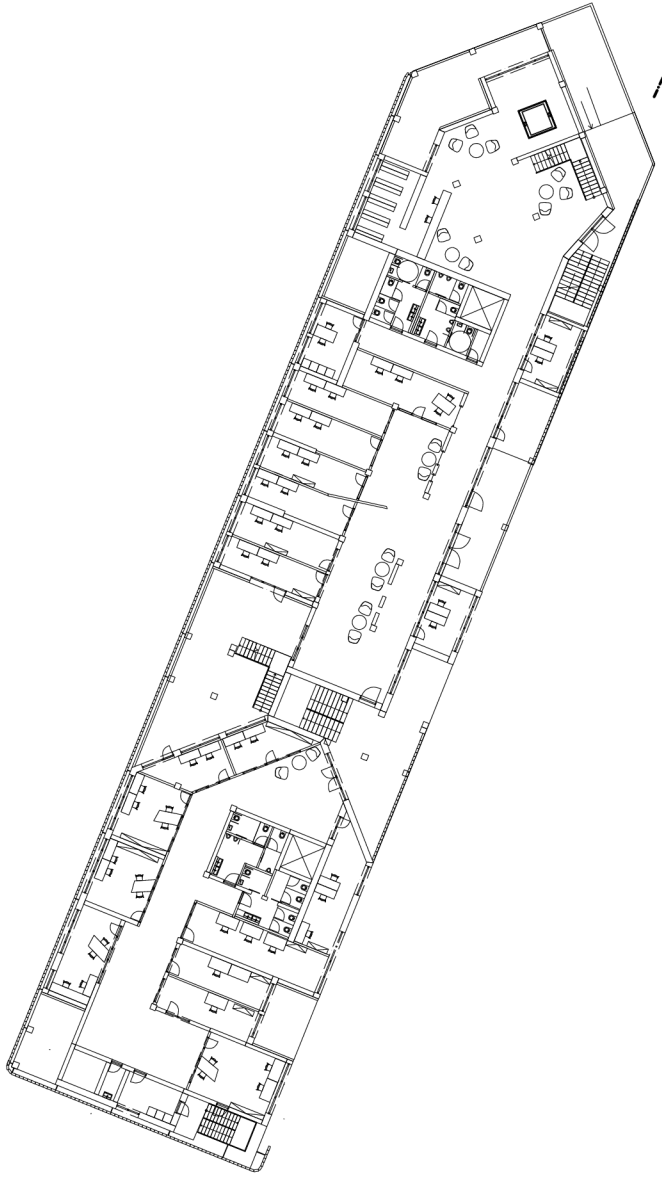


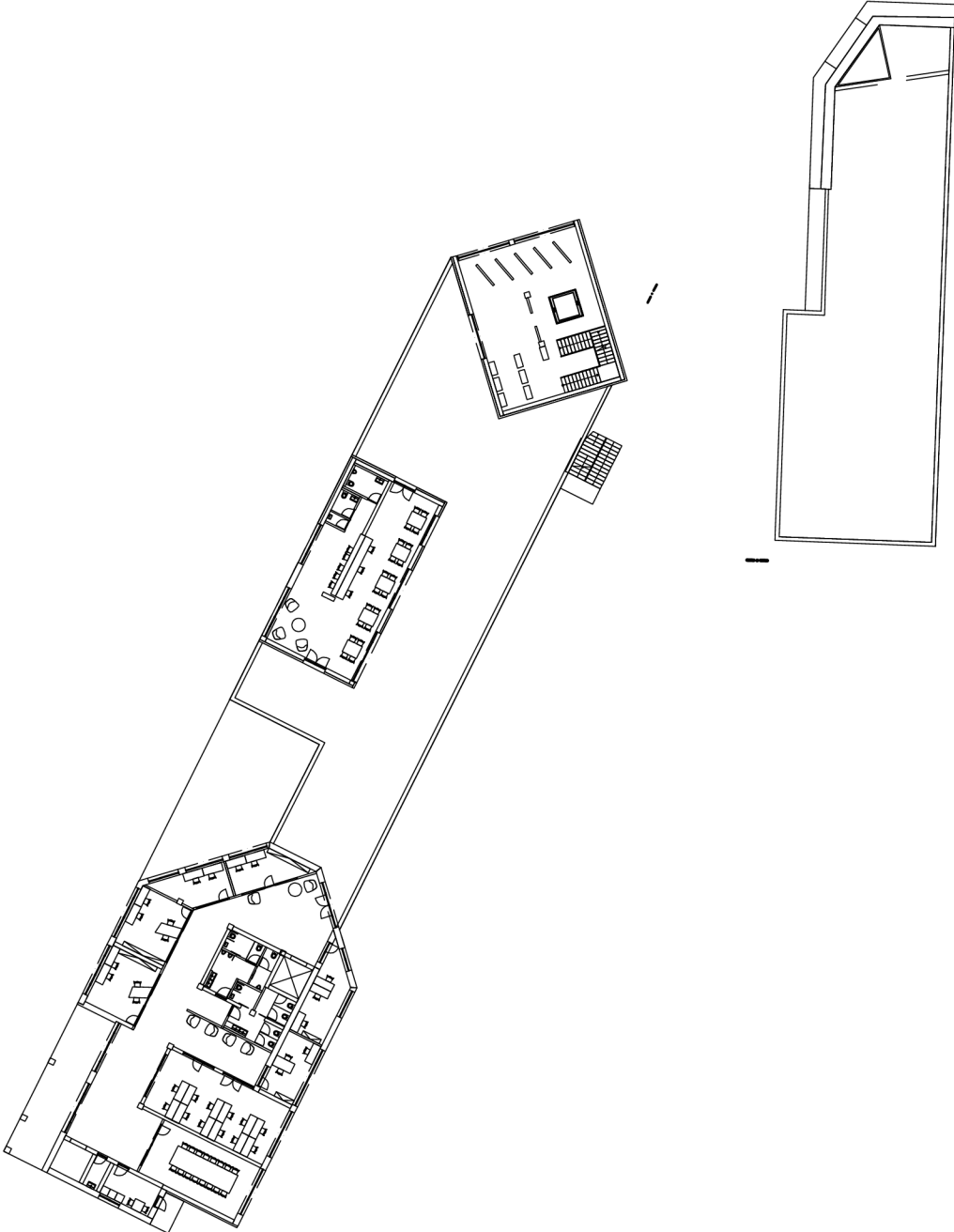


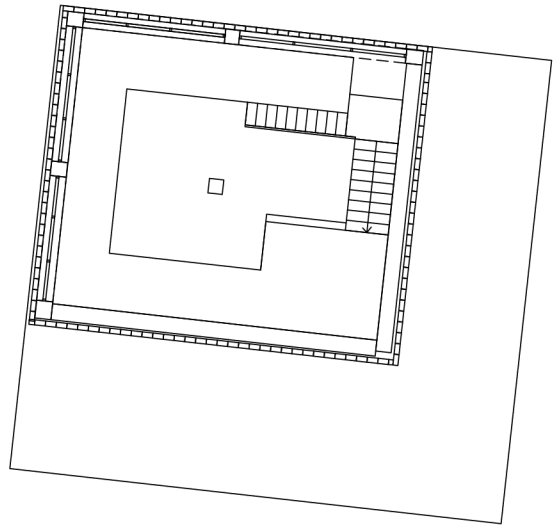
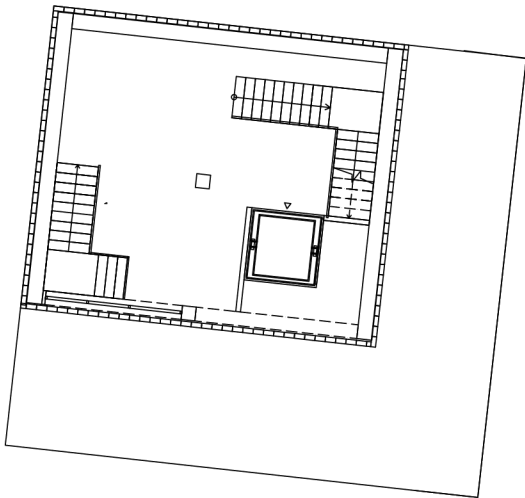
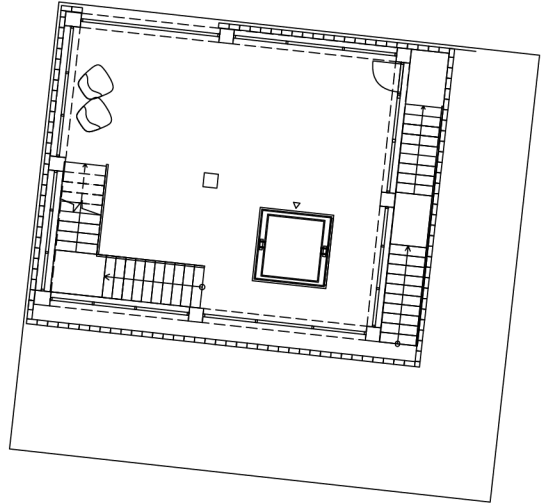
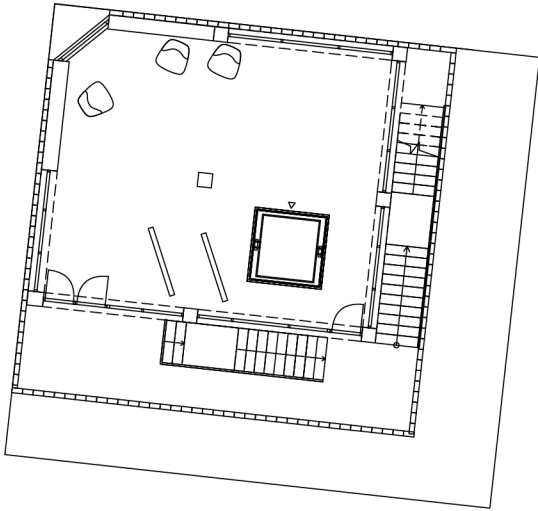
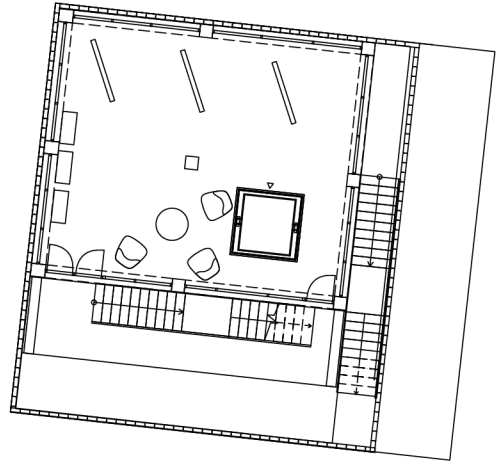
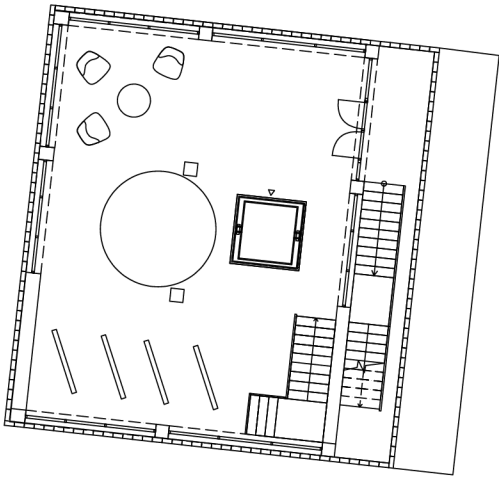








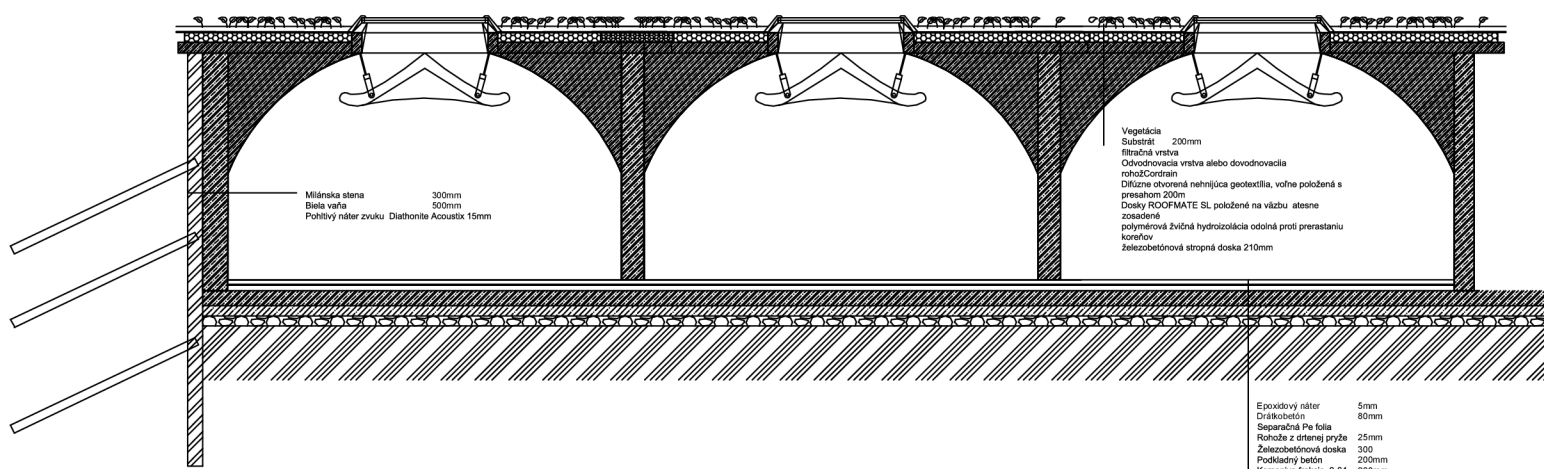




15

RADNICA
MESTA
BRNO

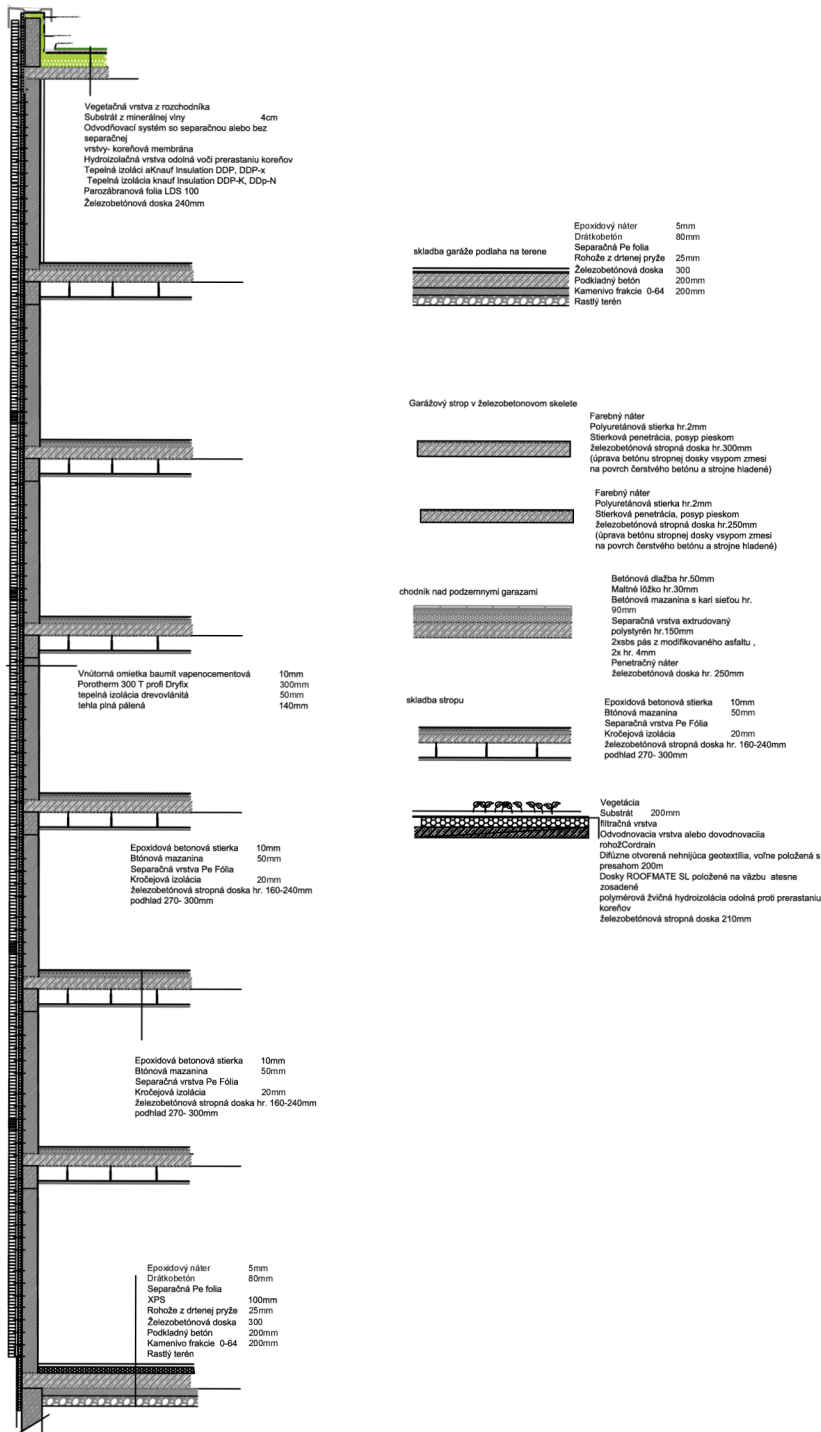
INTERIÉR-VYBRANÝ DETAIL



16

RADNICA
MESTA
BRNO

PRIEČNY REZ RIEŠENÝM OBJEKTOM



17

RADNICA
MESTA
BRNO

SHEMATICKÉ AXONOMETRICKÉ
ZOBRAZENIE

