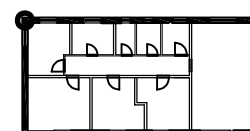
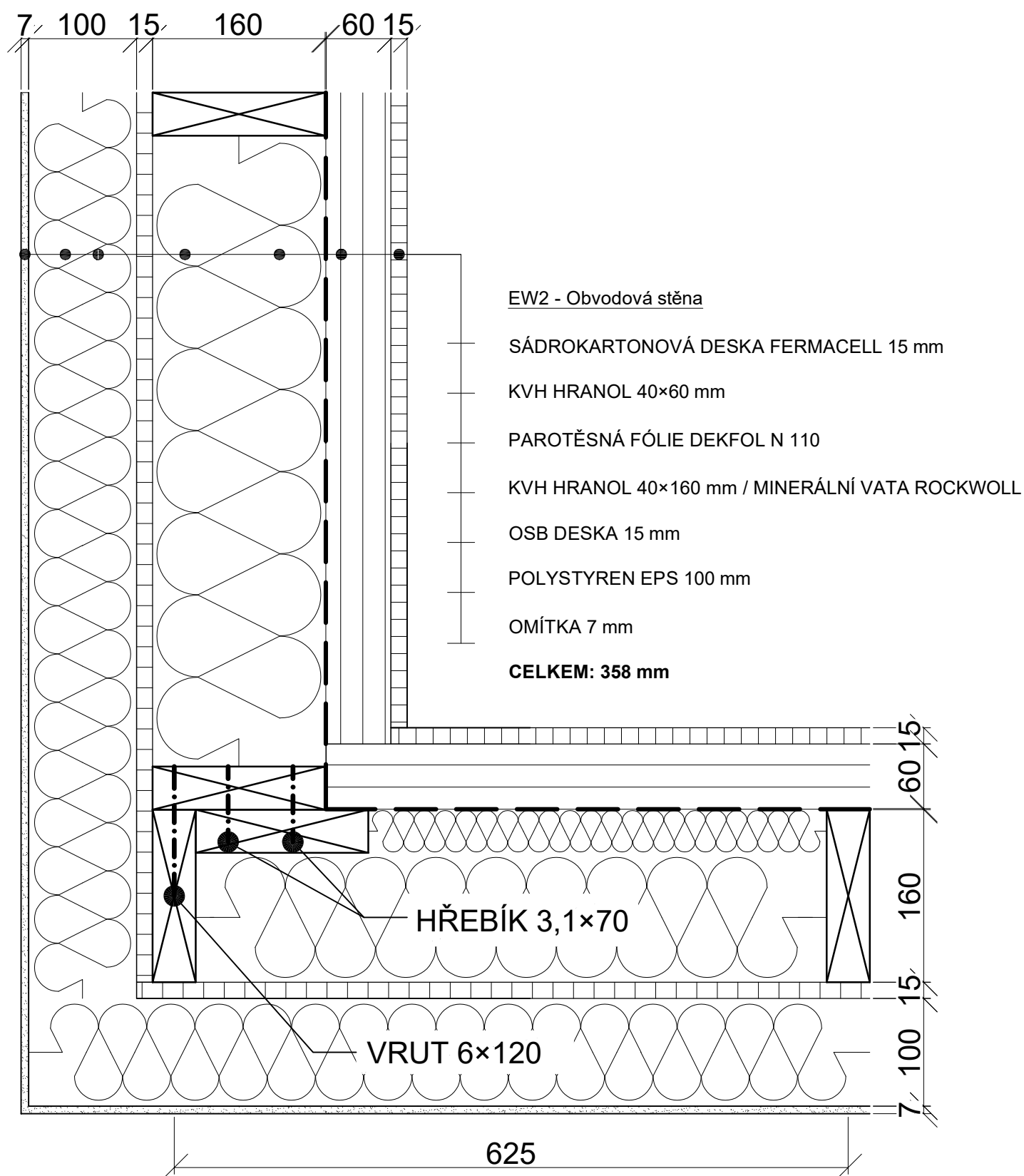

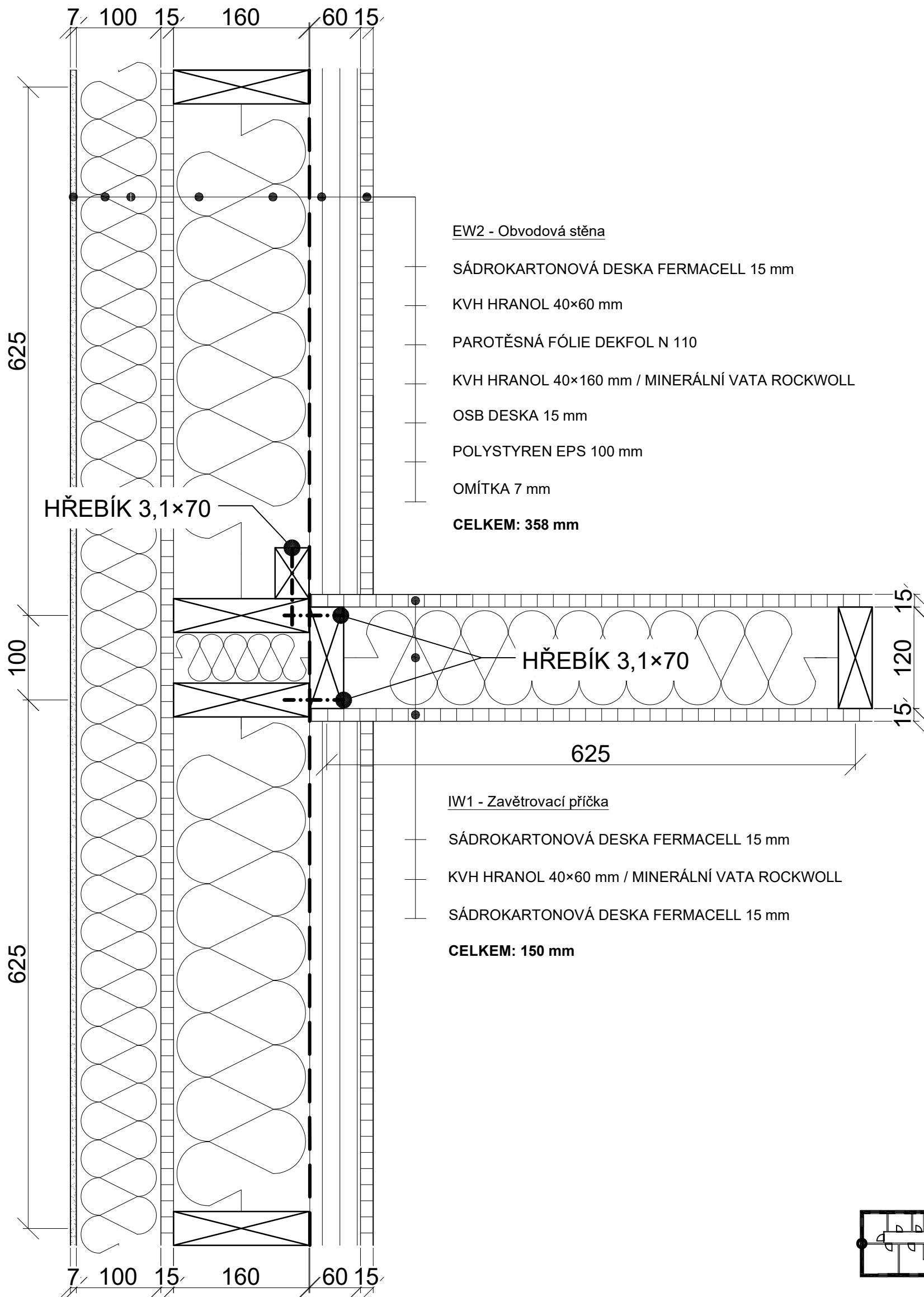


DETAIL A




VEDOUcí BAKALÁŘSKÉ PRÁCE: Ing. Miloš Pavelek Ph.D.	OPONENT: ID kontaktu	 ČESKÁ ZEMĚDĚLSKÁ UNIVERZITA V PRAZE	
STUDENT: Karel Kubata Fakulta Lesnická a dřevařská Katedra zpracování dřeva a biomateriálů			
NÁZEV AKCE: Novostavba rodinného domu p.č. 592/466 k.ú. Šestajovice	STUPEŇ DOKUMENTACE: DSP	STAVEBNÍ ÚŘAD: ÚVALY	
DETAIL A	ČÁST DOKUMENTACE: D 1.1 Architektonické - Stavebně technické řešení	DATUM: 23.3.2023	
	FORMÁT: A3	MĚŘÍTKO: 1:50	ID VÝKRESU: 13

DETAIL B

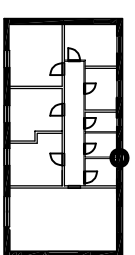
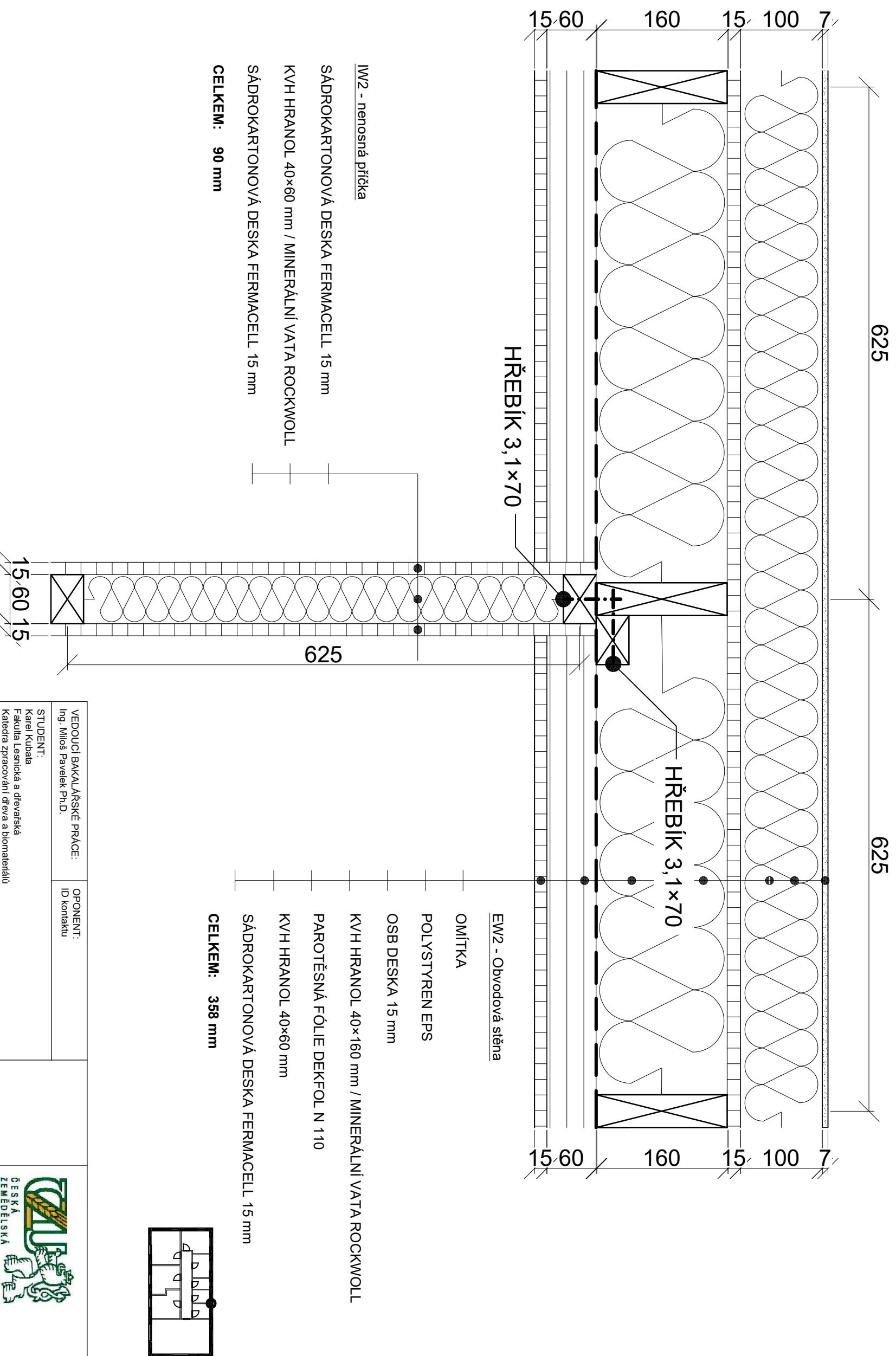


- EW2 - Obvodová stěna
- SÁDROKARTONOVÁ DESKA FERMACELL 15 mm
- KVH HRANOL 40×60 mm
- PAROTĚSNÁ FÓLIE DEKFOL N 110
- KVH HRANOL 40×160 mm / MINERÁLNÍ VATA ROCKWOLL
- OSB DESKA 15 mm
- POLYSTYREN EPS 100 mm
- OMÍTKA 7 mm
- CELKEM: 358 mm**

- IW1 - Zavětrovací příčka
- SÁDROKARTONOVÁ DESKA FERMACELL 15 mm
- KVH HRANOL 40×60 mm / MINERÁLNÍ VATA ROCKWOLL
- SÁDROKARTONOVÁ DESKA FERMACELL 15 mm
- CELKEM: 150 mm**

VEDOUcí BAKALÁŘSKÉ PRÁCE: Ing. Miloš Pavelek Ph.D.		OPONENT: ID kontaktu	
STUDENT: Karel Kubata Fakulta Lesnická a dřevařská Katedra zpracování dřeva a biomateriálů		 ČESKÁ ZEMĚDĚLSKÁ UNIVERZITA V PRAZE	
NÁZEV AKCE: Novostavba rodinného domu p.č. 592/466 k.ú. Šestajovice			
DETAIL B		ČÁST DOKUMENTACE: D 1.1 Architektonické - Stavebně technické řešení	DATUM: 23.3.2023
		FORMÁT: A3	MĚŘÍTKO: 1:5

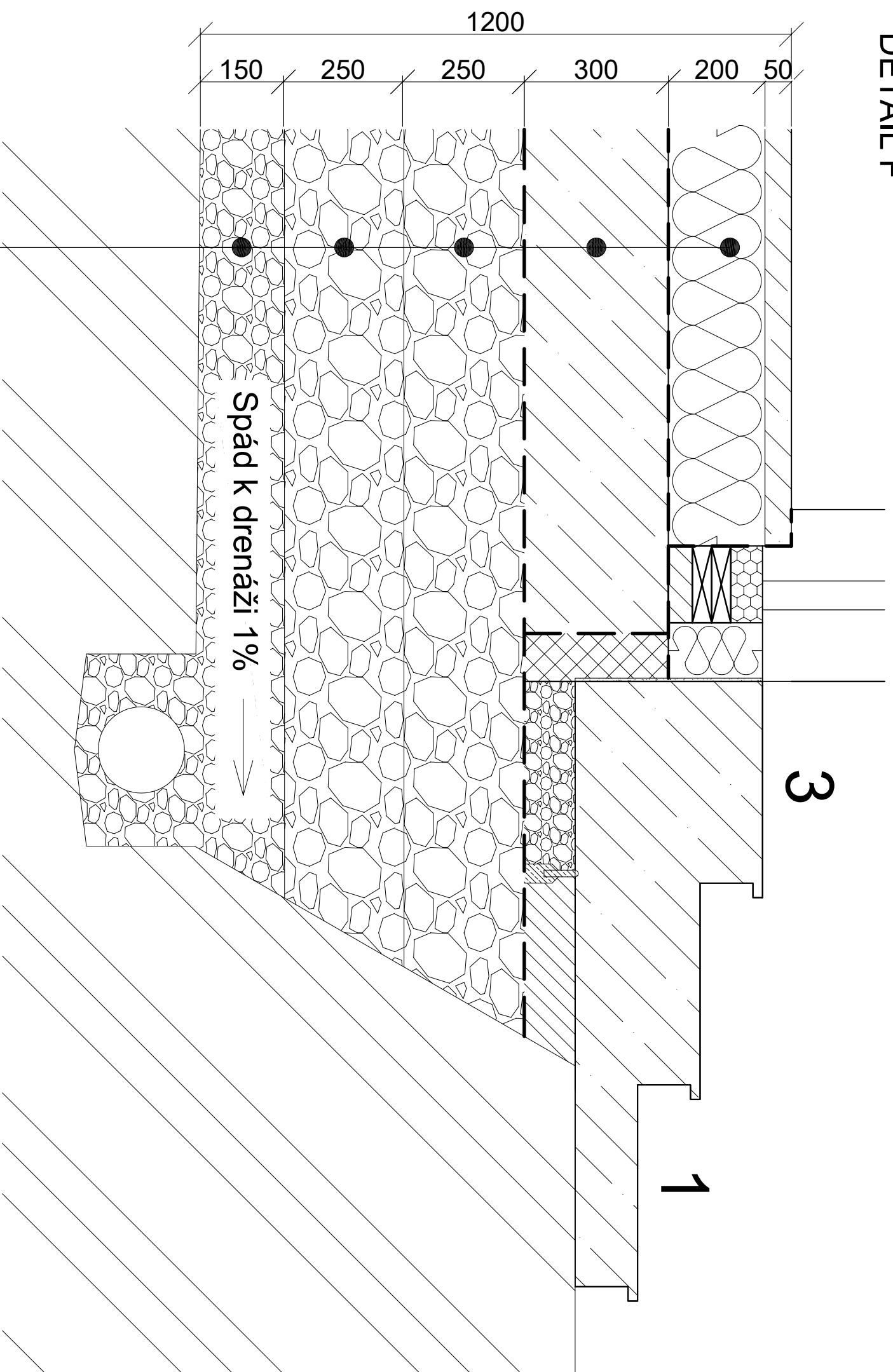
DETAIL E



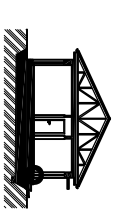
VEDOUcí BAKALÁŘSKÉ PRÁCE: Ing. Miloš Pavelek Ph.D.		OPONENT: ID kontaktu
STUDENT: Karel Kudařala Fakulta Lesnická a dřevařská Katedra zpracování dřeva a biomateriálu		
NÁZEV AKCE: Novostavba rodinného domu p.č. 592/466 k.ú. Šestajovice		STUPĚŇ DOKUMENTACE: DSP
STAVEBNÍ ÚŘAD: ÚVALY		STAVEBNÍ ÚŘAD: ÚVALY
ČÁST DOKUMENTACE: D 1.1 Architektonické - Stavební technické řešení		
FORMÁT: A3		MĚŘÍTKO: 1:5
ID VÝKRESU: 16		DATUM: 23.3.2023



DETAIL F



- EW1 - sokl
- FO1 - PODLAHA - 256 mm
- HYDROIZOLACE ASF. PÁS 2x
- ŽELEZOBETON - 300 mm
- PĚNOVÉ SKLO 500 mm
- ŠTĚRK 150 MM
- CELKEM: 358 mm**



VEDOUcí BAKALÁŘSKÉ PRÁCE: Ing. Miloš Pavelek Ph.D.		OPONENT: ID kontaktu
STUDENT: Karel Kubala Fakulta Lesnická a dřevařská Katedra zpracování dřeva a biomateriálů		
NÁZEV AKCE: Novostavba rodinného domu p.č. 592/466 k.ú. Šestajovice		
STUPĚŇ DOKUMENTACE: DSP		STAVEBNÍ ÚŘAD: ÚVALY
ČÁST DOKUMENTACE: D 1.1 Architektonické - Stavební technické řešení		DATUM: 23.3.2023
FORMÁT: A3	MĚŘÍTKO: 1:10	ID VÝKRESU: 17

