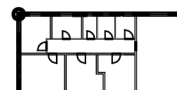
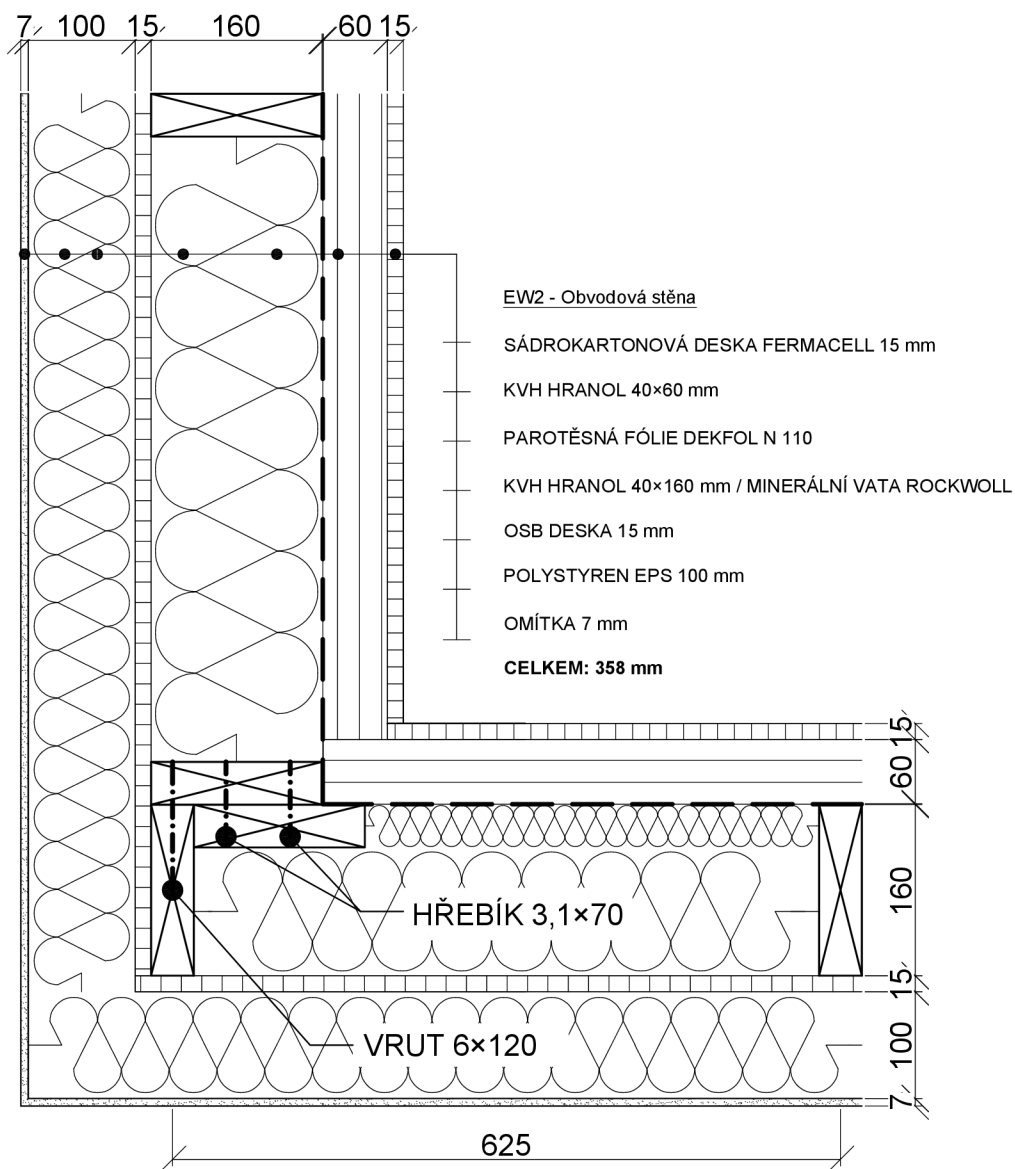

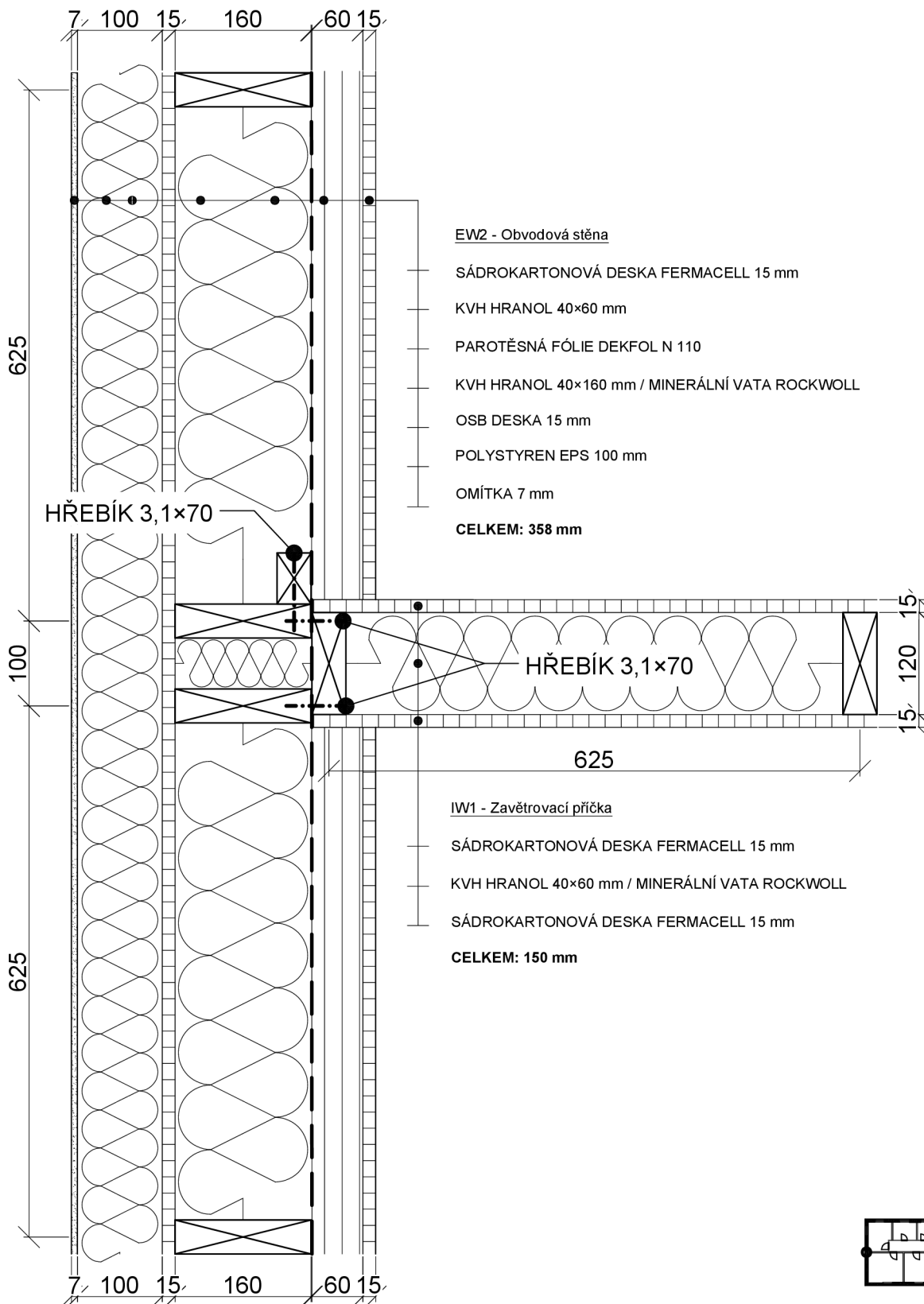


# DETAIL A



VEDOUcí BAKALÁRSKÉ PRÁCE: Ing. Miloš Pavelek Ph.D.	OPONENT: ID kontaktu	 ČESKÁ ZEMĚDĚLSKÁ UNIVERZITA V PRAZE	
STUDENT: Karel Kubata Fakulta Lesnická a dřevařská Katedra zpracování dřeva a biomateriálů			
NÁZEV AKCE: Novostavba rodinného domu p.č. 592/466 k.ú. Šestajovice	STUPEŇ DOKUMENTACE: DSP	STAVEBNÍ ÚŘAD: ÚVALY	
DETAIL A	FORMÁT: A3	MĚRÍTKO: 1:50	DATUM: 23.3.2023 ID VÝKRESU: 13

# DETAIL B



**EW2 - Obvodová stěna**

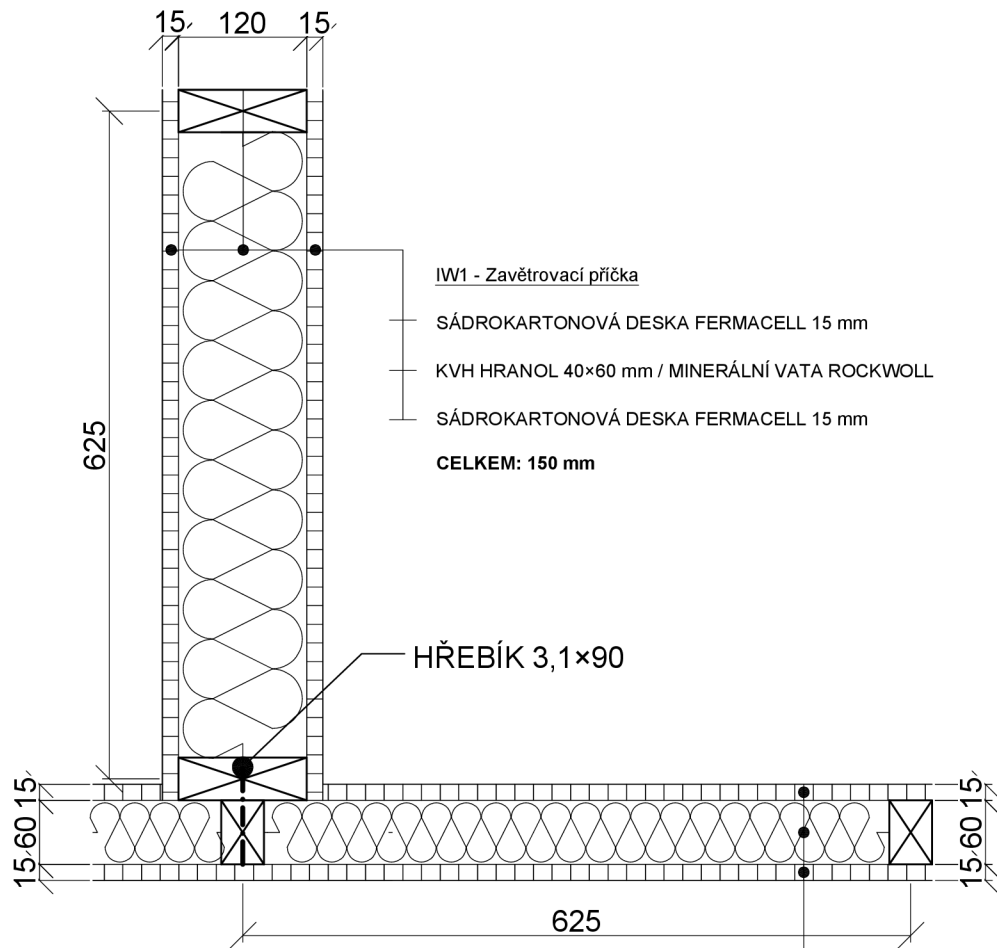
- SÁDROKARTONOVÁ DESKA FERMACELL 15 mm
- KVH HRANOL 40×60 mm
- PAROTĚSNÁ FÓLIE DEKFOL N 110
- KVH HRANOL 40×160 mm / MINERÁLNÍ VATA ROCKWOLL
- OSB DESKA 15 mm
- POLYSTYREN EPS 100 mm
- OMÍTKA 7 mm
- CELKEM: 358 mm**

**IW1 - Zavětrovací příčka**

- SÁDROKARTONOVÁ DESKA FERMACELL 15 mm
- KVH HRANOL 40×60 mm / MINERÁLNÍ VATA ROCKWOLL
- SÁDROKARTONOVÁ DESKA FERMACELL 15 mm
- CELKEM: 150 mm**

VEDOUcí BAKALÁRSKÉ PRÁCE: Ing. Miloš Pavelek Ph.D.	OPONENT: ID kontaktu		
STUDENT: Karel Kubata Fakulta Lesnická a dřevařská Katedra zpracování dřeva a biomateriálů			
NÁZEV AKCE: Novostavba rodinného domu p.č. 592/466 k.ú. Šestajovice	STUPEŇ DOKUMENTACE: DSP	STAVEBNÍ ÚŘAD: ÚVALY	
DETAIL B	FORMÁT: A3	MĚRÍTKO: 1:5	DATUM: 23.3.2023 ID VÝKRESU: 14

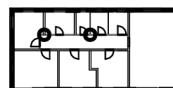
### DETAIL C



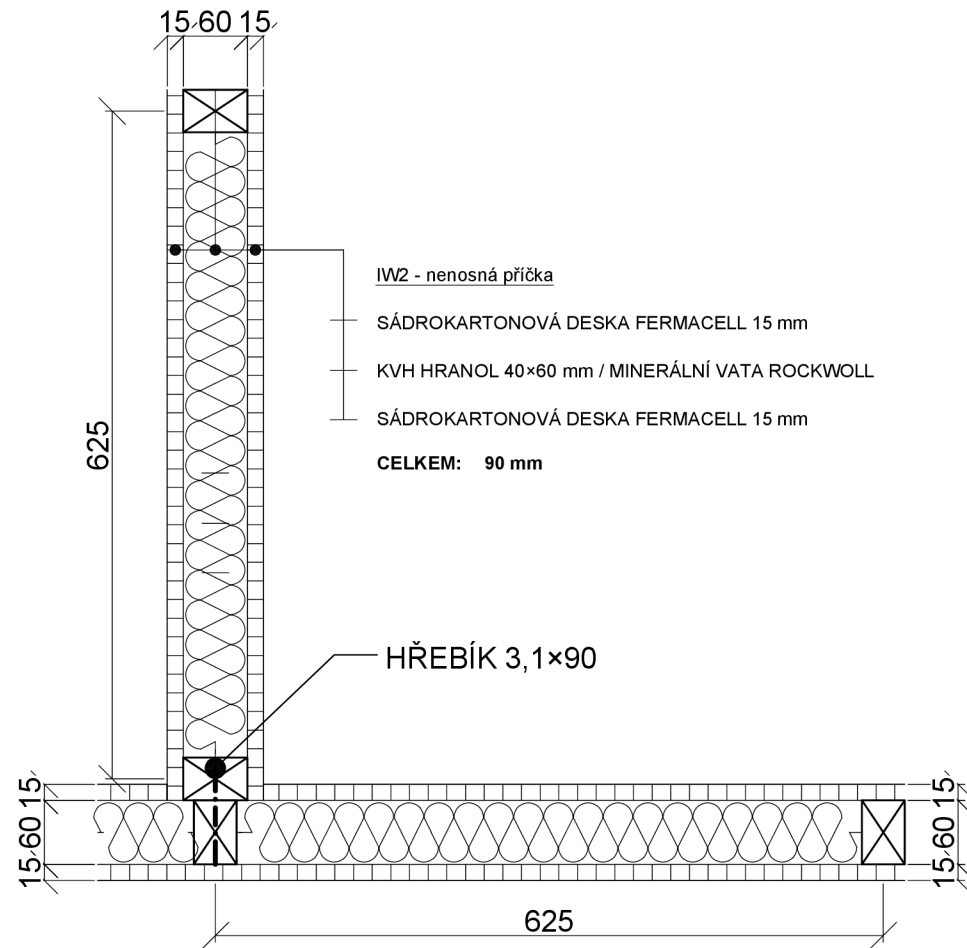
IW1 - Zavětrovací příčka  
 SÁDROKARTONOVÁ DESKA FERMACELL 15 mm  
 KVH HRANOL 40×60 mm / MINERÁLNÍ VATA ROCKWOLL  
 SÁDROKARTONOVÁ DESKA FERMACELL 15 mm  
**CELKEM: 150 mm**

HŘEBÍK 3,1×90

IW2 - nenosná příčka  
 SÁDROKARTONOVÁ DESKA FERMACELL 15 mm  
 KVH HRANOL 40×60 mm / MINERÁLNÍ VATA ROCKWOLL  
 SÁDROKARTONOVÁ DESKA FERMACELL 15 mm  
**CELKEM: 90 mm**




### DETAIL D

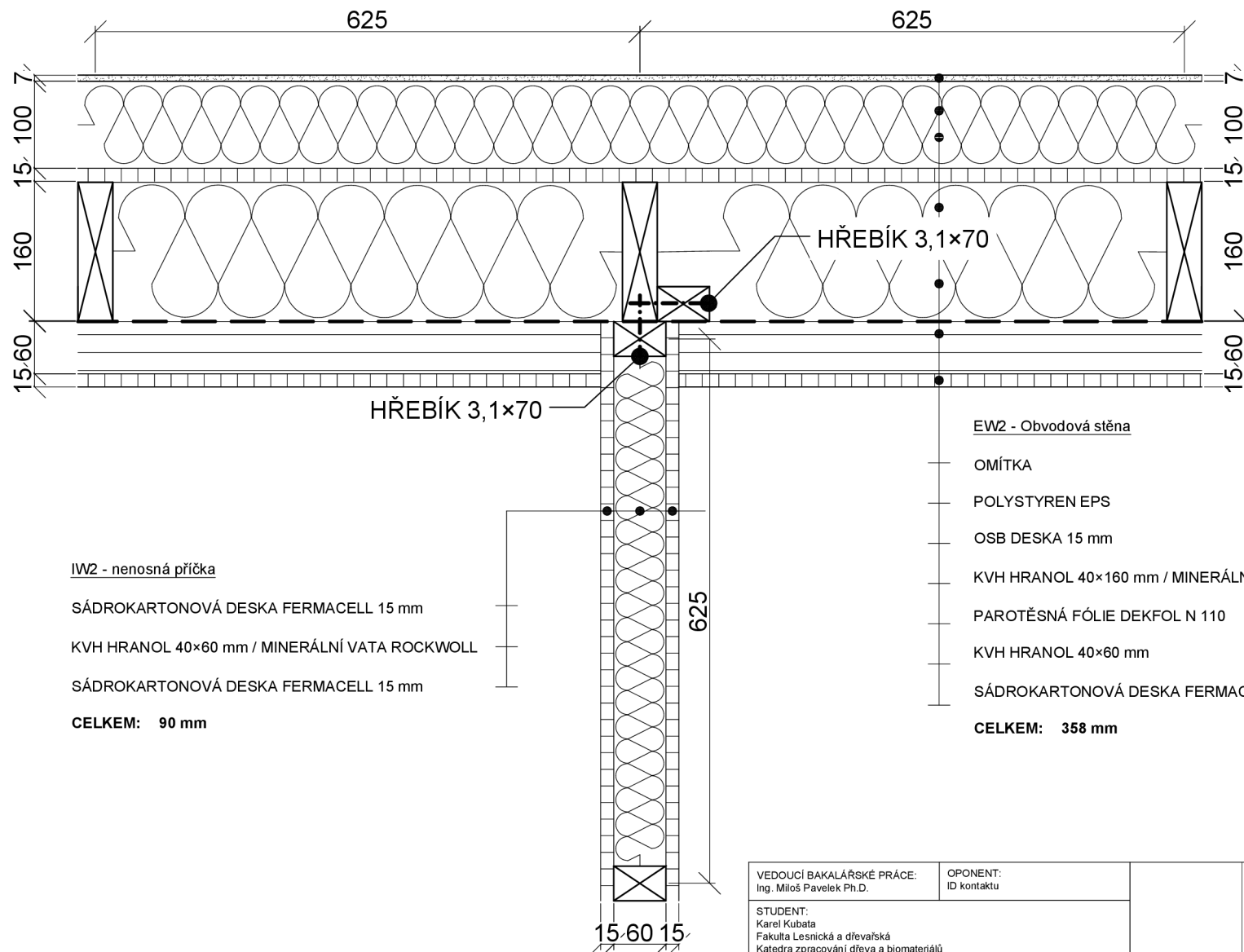


IW2 - nenosná příčka  
 SÁDROKARTONOVÁ DESKA FERMACELL 15 mm  
 KVH HRANOL 40×60 mm / MINERÁLNÍ VATA ROCKWOLL  
 SÁDROKARTONOVÁ DESKA FERMACELL 15 mm  
**CELKEM: 90 mm**

HŘEBÍK 3,1×90

VEDOUCÍ BAKALÁŘSKÉ PRÁCE: Ing. Miloš Pavelek Ph.D.	OPONENT: ID kontaktu	
STUDENT: Karel Kubata Fakulta Lesnická a dřevařská Katedra zpracování dřeva a biomateriálů		
NÁZEV AKCE: Novostavba rodinného domu p.č. 592/466 k.ú. Šestajovice	STUPEŇ DOKUMENTACE: <b>DSP</b>	STAVEBNÍ ÚŘAD: <b>ÚVALY</b>
DETAIL C, D	ČÁST DOKUMENTACE: D 1.1 Architektonické - Stavebně technické řešení	DATUM: 23.3.2023
	FORMÁT: <b>A3</b>	MĚŘÍTKO: <b>1:5</b>
		ID VÝKRESU: <b>15</b>

# DETAIL E



IW2 - nenosná příčka

SÁDROKARTONOVÁ DESKA FERMACELL 15 mm

KVH HRANOL 40×60 mm / MINERÁLNÍ VATA ROCKWOLL

SÁDROKARTONOVÁ DESKA FERMACELL 15 mm

**CELKEM: 90 mm**

EW2 - Obvodová stěna

OMÍTKA

POLYSTYREN EPS

OSB DESKA 15 mm


KVH HRANOL 40×160 mm / MINERÁLNÍ VATA ROCKWOLL

PAROTĚSNÁ FÓLIE DEKFOL N 110

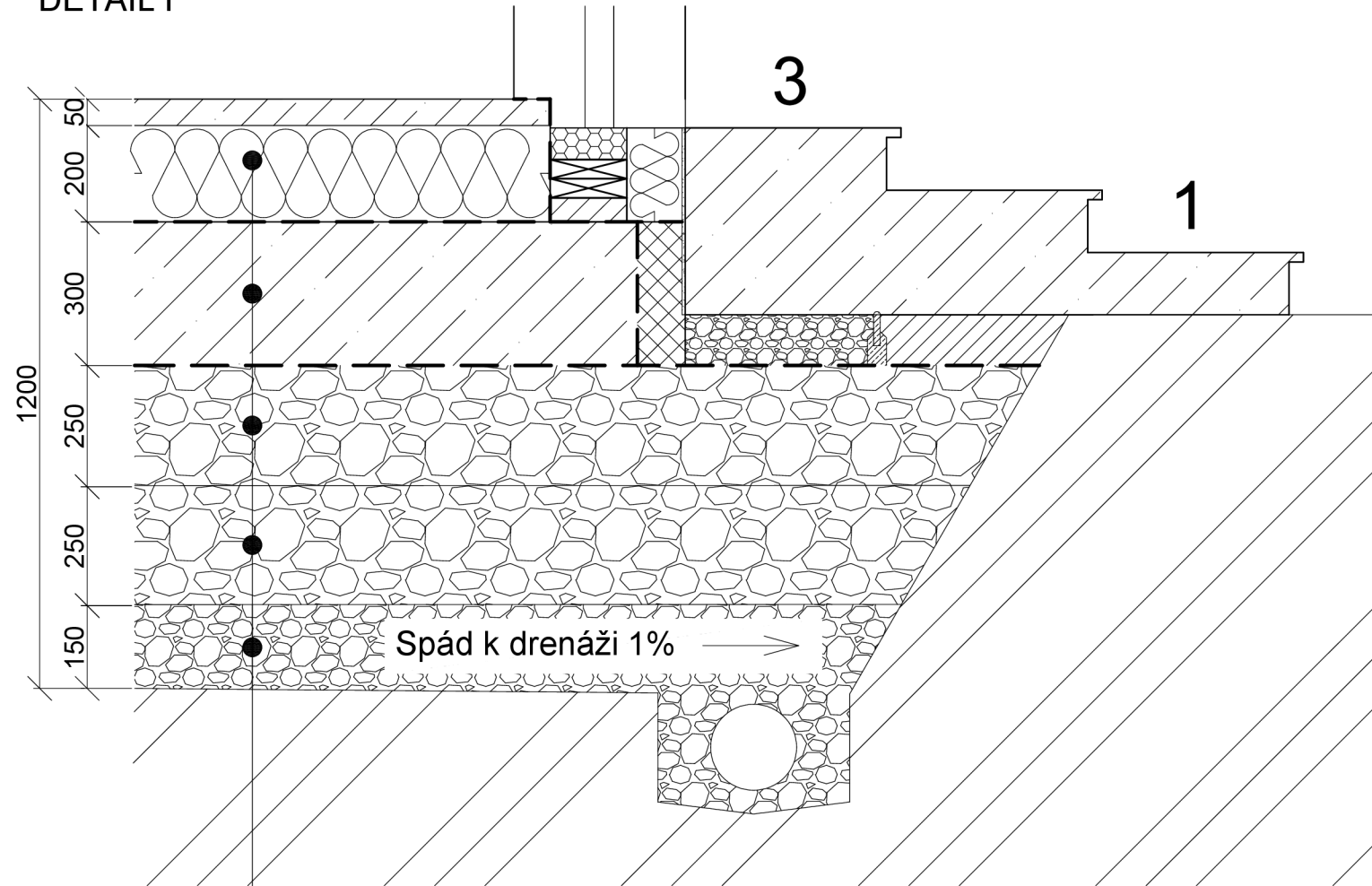
KVH HRANOL 40×60 mm

SÁDROKARTONOVÁ DESKA FERMACELL 15 mm

**CELKEM: 358 mm**

VEDOUcí BAKALÁRSKÉ PRÁCE: Ing. Miloš Pavelek Ph.D.	OPONENT: ID kontaktu	 <p>ČESKÁ ZEMĚĚLSKÁ UNIVERZITA V PRAZE</p>
STUDENT: Karel Kubata Fakulta Lesnická a dřevařská Katedra zpracování dřeva a biomateriálů		
NÁZEV AKCE: Novostavba rodinného domu p.č. 592/466 k.ú. Šestajovice	STUPEŇ DOKUMENTACE: <b>DSP</b>	STAVEBNÍ ÚŘAD: <b>ÚVALY</b>
DETAIL E	ČÁST DOKUMENTACE: D 1.1 Architektonické - Stavebné technické řešení	DATUM: 23.3.2023
	FORMÁT: <b>A3</b>	MĚŘÍTKO: <b>1:5</b>
		ID VÝKRESU: <b>16</b>

# DETAIL F



EW1 - sokl

FO1 - PODLAHA - 256 mm

HYDROIZOLACE ASF. PÁS 2x

ŽELEZOBETON - 300 mm


PĚNOVÉ SKLO 500 mm

ŠTĚRK 150 MM

**CELKEM: 358 mm**

Spád k drenáži 1% →



VEDOUCÍ BAKALÁŘSKÉ PRÁCE: Ing. Miloš Pavelek Ph.D.	OPONENT: ID kontaktu	 <b>ČESKÁ ZEMĚĚLSKÁ UNIVERZITA V PRAZE</b>
STUDENT: Karel Kubata Fakulta Lesnická a dřevařská Katedra zpracování dřeva a biomateriálů		
NÁZEV AKCE: Novostavba rodinného domu p.č. 592/466 k.ú. Šestajovice		STUPEŇ DOKUMENTACE: <b>DSP</b> STAVEBNÍ ÚŘAD: <b>ÚVALY</b>
<b>DETAIL F</b>		ČÁST DOKUMENTACE: D 1.1 Architektonické - Stavebně technické řešení
FORMÁT: <b>A3</b>	MĚŘÍTKO: <b>1:10</b>	DATUM: 23.3.2023
		ID VÝKRESU: <b>17</b>