

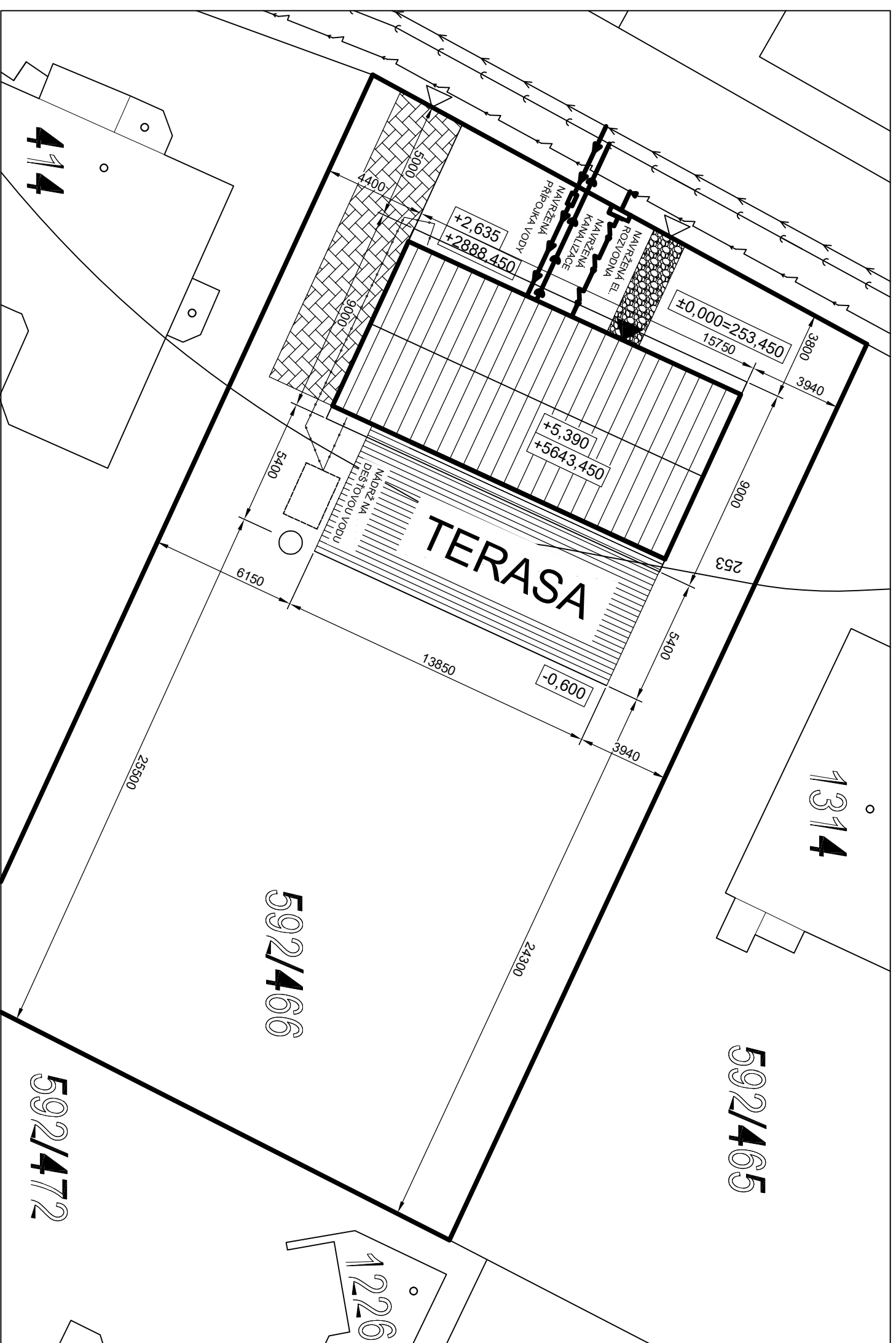
±0,000 = 253,450 m. n. m. BpV

VEDOUcí BAKALÁŘSKÉ PRÁCE: Ing. Miroslav Pavelec Ph.D.		OPONENT: ID kontaktu
STUDENT: Karel Kudařala Fakulta Lesnická a dřevařská Katedra zpracování dřeva a biomateriálů		
NÁZEV AKCE: Novostavba rodinného domu p.č. 592/466 k.ú. Šestajovice		
STUPĚŇ DOKUMENTACE: Studie		STAVEBNÍ ÚŘAD: ÚVALLY
ČÁST DOKUMENTACE: C Situační výkres		DATUM: 21.3.2023
SITUAČNÍ VÝKRES - širších vztahů		FORMÁT: A3
		MĚŘITKO: 1:5000
		ID VÝKRESU: 01









## LEGENDA:

- ▶ Hlavní vstup
- ▽ Vstup na pozemek
- hranice KN
- hranice dotčeného pozemku
- 592/466** parcelní číslo dle katastru nemovitostí
- 253 nadmořská výška Bpv
- ▨ dotčný objekt
- ▨ obrys střechy dotčeného objektu
- ▨ zpevněná plocha nášlapné kameny
- ▨ zpevněná příjezdová plocha dlažební kostky
- ▨ terasa
- ▨ zeleň
- STÁVAJÍCÍ SÍŤE:
  - elektrické vedení
  - vodovodní řád
  - splašková kanalizace
- NOVĚ NAVRHOVANÉ SÍŤE:
  - navržené elektrické vedení
  - navržený vodovodní řád
  - navržená splašková kanalizace

±0,000 = 253,450 m n. m. Bpv

PLOCHA PARCELY 1124 m<sup>2</sup>

ZASTAVĚNÁ PLOCHA 192m<sup>2</sup>

ZPEVNĚNÁ PLOCHA 48m<sup>2</sup>

ZELEŇ 884m<sup>2</sup>



VEDOUcí BAKALÁŘSKÉ PRÁCE:  
Ing. Miroslav Pavlík Ph.D.

OPONENT:  
ID kontaktu

STUDENT:

Karel Kudoň  
Fakulta Lesnická a dřevařská  
Katedra zpracování dřeva a biomateriálů

NÁZEV AKCE:

Novostavba rodinného domu  
p.č. 592/466 k.ú. Šestajovice

KOORDINAČNÍ SITUACE



STAVEBNÍ ÚŘAD: ÚVALY

STUPĚŇ DOKUMENTACE: Studie

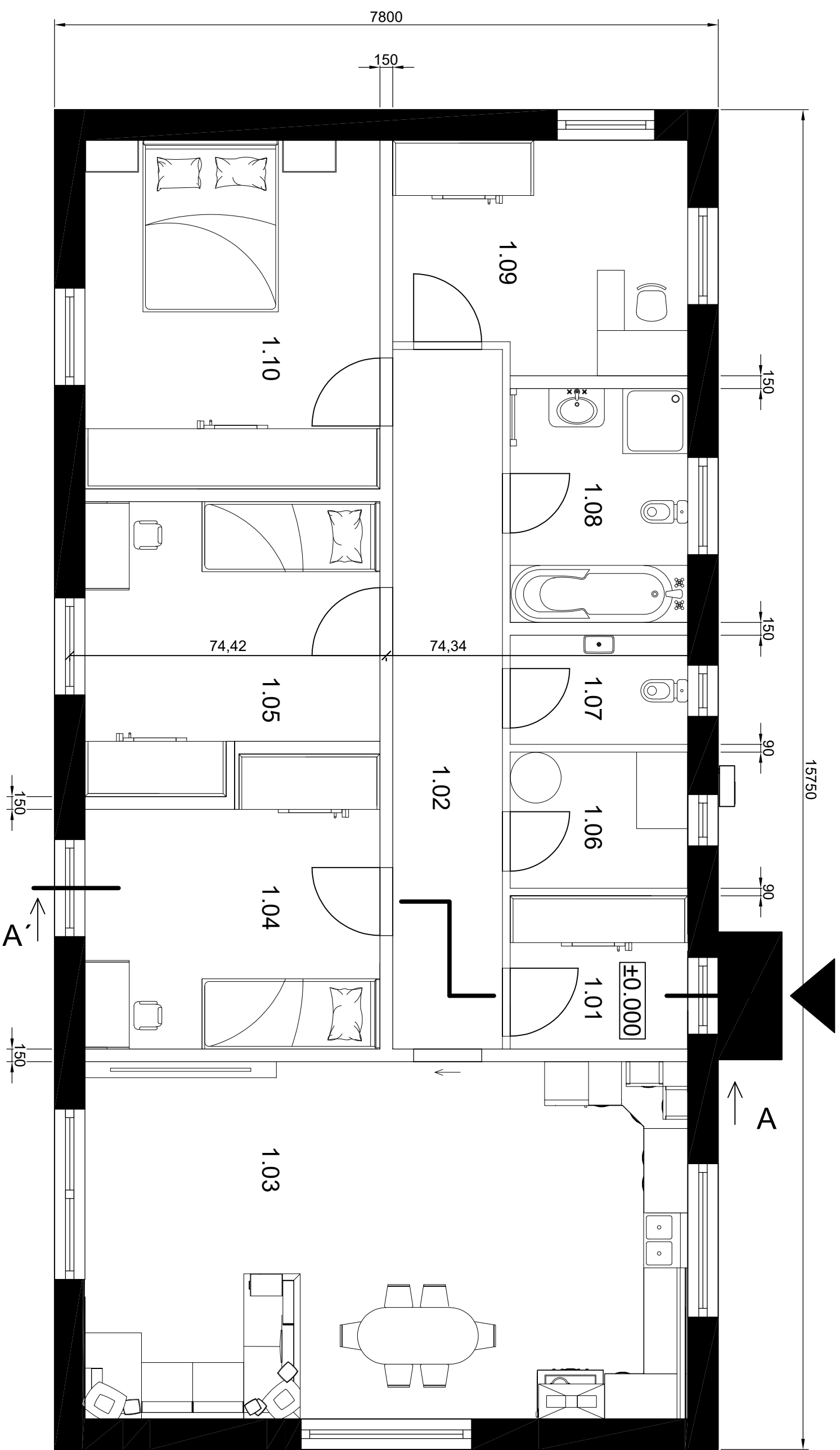
ČÁST DOKUMENTACE: C Situacei výkres

DATUM: 21.3.2023

FORMÁT: A3

MĚŘÍTKO: 1:200

ID VÝKRESU: 03



LEGENDA MÍSTNOSTÍ:

1.01 ZADVĚŘÍ	3,75 m <sup>2</sup>	1.06 TECH. MÍSTNOST	3,3 m <sup>2</sup>
1.02 CHODBA	10,6 m <sup>2</sup>	1.07 WC	2,6 m <sup>2</sup>
1.03 OB. POKOJ S KK	29,75 m <sup>2</sup>	1.08 KOUPELNÁ/WC	5,75 m <sup>2</sup>
1.04 POKOJ	10,8 m <sup>2</sup>	1.09 PRACOVNA	8,95 m <sup>2</sup>
1.05 POKOJ	10,8 m <sup>2</sup>	1.10 LOŽNICE	14,2 m <sup>2</sup>

±0,000 = 253,450 m n. m. Bpv

VEDOUcí BAKALÁŘSKÉ PRÁCE:

OPONENT:

VEDOUcí BAKALÁŘSKÉ PRÁCE:  
Ing. Miloš Pavelec Ph.D.

ID kontaktu

STUDENT:  
Karel Kudořa



NÁZEV AKCE:  
Novostavba rodinného domu

STUPEŇ DOKUMENTACE:

STAVEBNÍ ÚŘAD: ÚVALY

p.č. 592/466 k.ú. Šestajovice

ČÁST DOKUMENTACE:  
D 1.1 Architektonické - Stavebné technické řešení

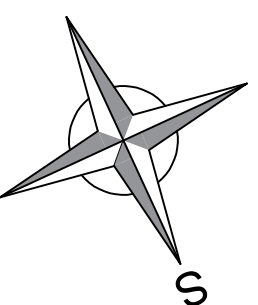
DATUM:  
21.3.2023

PŮDORYS




FORMÁT: A3

MĚŘÍTKO: 1:50

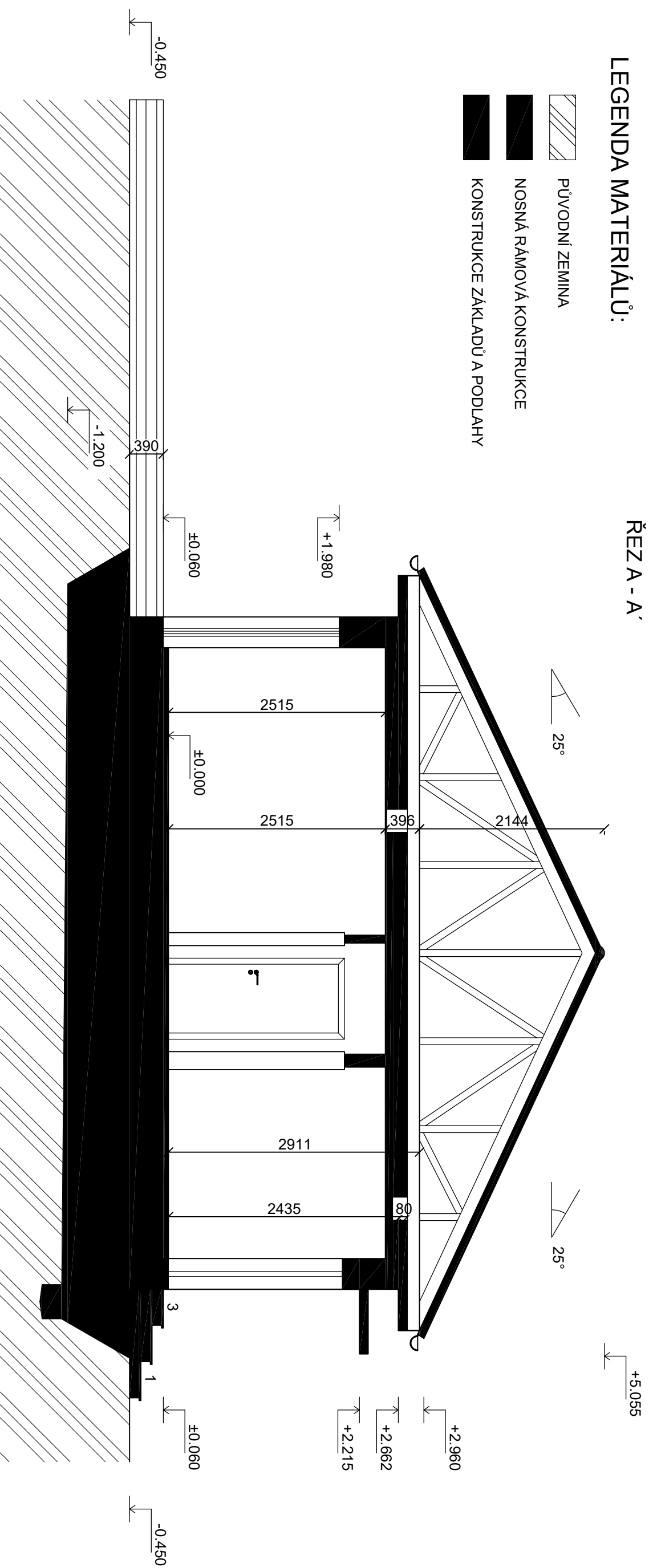
ID VÝKRESU: 04



LEGENDA MATERIÁLŮ:

-  PŮVODNÍ ZEMINA
-  NOSNÁ RÁMOVÁ KONSTRUKCE
-  KONSTRUKCE ZAKLADŮ A PODLAHY

ŘEZ A - A'



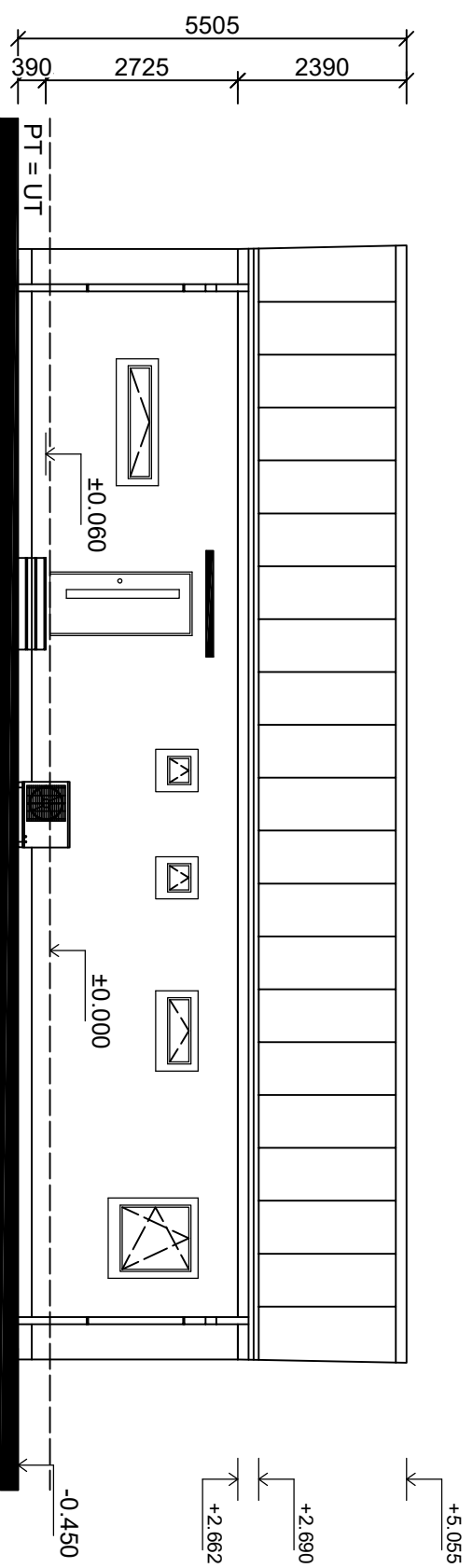
±0.000 = 253,450 m n. m. BpV

VEDOUcí BAKALÁŘSKÉ PRÁCE: Ing. Miloš Pavelek Ph.D.		OPONENT: ID kontaktu
STUDENT: Karel Kudařala Fakulta Lesnická a dřevařská Katedra zpracování dřeva a biomateriálů		
NÁZEV AKCE: Novostavba rodinného domu p.č. 592/466 k.ú. Šestajovice		STUPĚŇ DOKUMENTACE: Studie
STAVEBNÍ ÚŘAD: ÚVALY		STAVEBNÍ ÚŘAD: ÚVALY
ČÁST DOKUMENTACE: D 1.1 Architektonické - Stavební technické řešení		
FORMÁT: A3	MĚŘÍTKO: 1:50	ID VÝKRESU: 05
DATUM: 21.3.2023		



ČESKÁ  
ZEMĚDĚLSKÁ  
UNIVERZITA V PRAZE

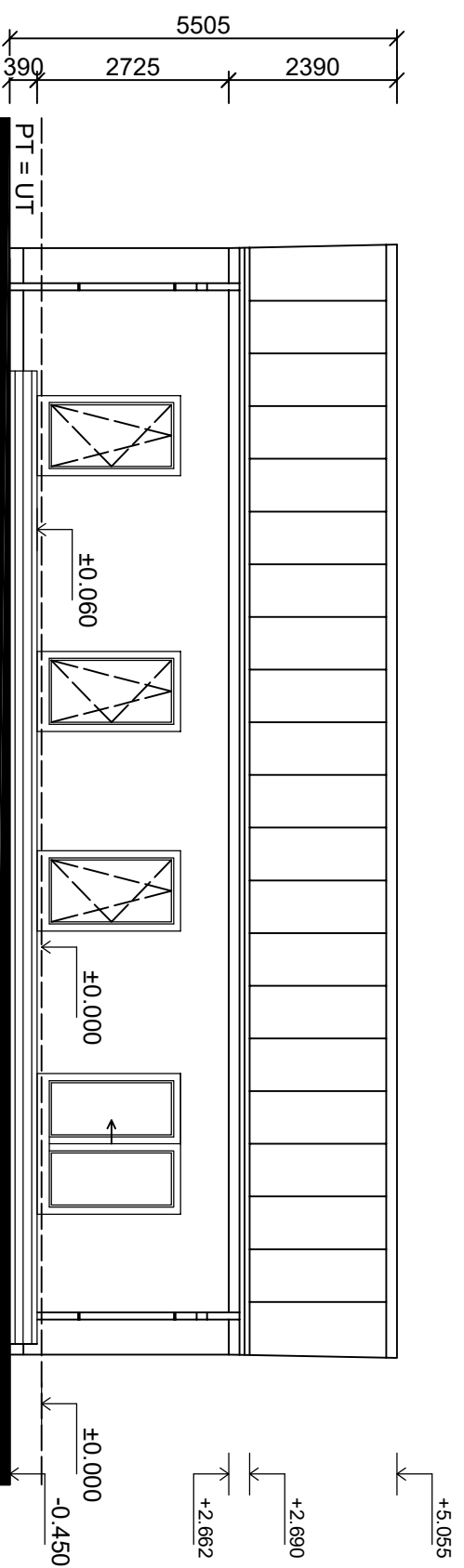
## POHLED SEVEROZÁPADNÍ



## LEGENDA MATERIÁLŮ:

- PLECHOVÁ KRYTINA
- OMÍTKA TAŽENÁ
- TERÉN
- TERASA

## POHLED JIHOVÝCHODNÍ



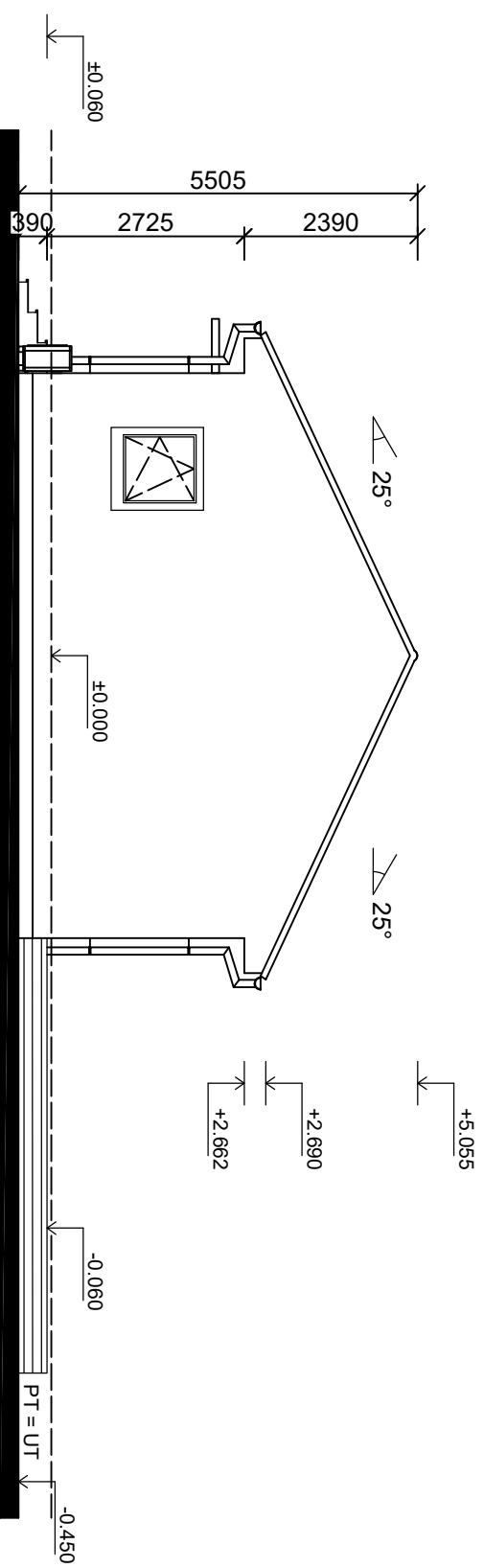
±0.000 = 253,450 m n. m. Bpv

VEDOUCÍ BAKALÁŘSKÉ PRÁCE: Ing. Milos Pavelek Ph.D.		OPONENT: ID kontaktu
STUDENT: Karel Kudořa Fakulta Lesnická a dřevařská Katedra zpracování dřeva a biomateriálů		
NÁZEV AKCE: Novostavba rodinného domu p.č. 592/466 k.ú. Šestajovice		
STUPĚŇ DOKUMENTACE: Studie		STAVEBNÍ ÚŘAD: ÚVALLY
ČÁST DOKUMENTACE: D 1.1 Architektonické - Stavební technické řešení		DATUM: 21.3.2023
FORMÁT: A3	MĚŘÍTKO: 1:100	ID VÝKRESU: 06




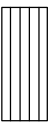


ČESKÁ  
ZEMĚDĚLSKÁ  
UNIVERZITA V PRAZE

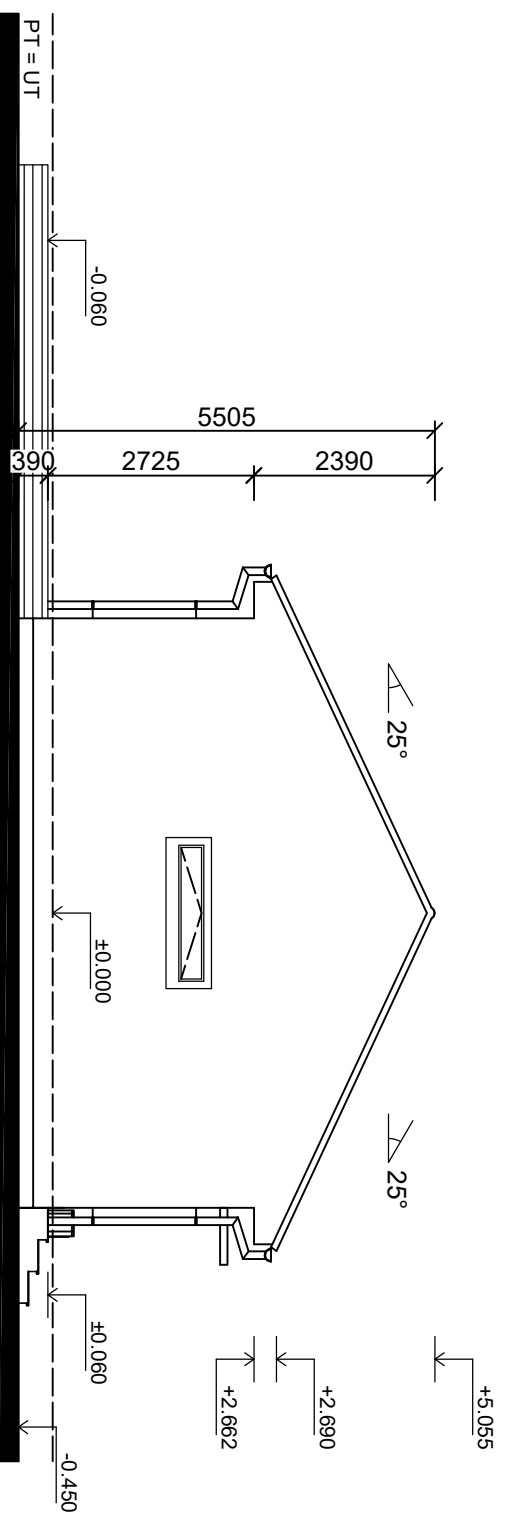
## POHLED JIHOZÁPADNÍ



## LEGENDA MATERIÁLŮ:

-  PLECHOVÁ KRYTINA
-  OMÍTKA TAŽENÁ
-  TERÉN
-  TERASA

## POHLED SEVEROVÝCHODNÍ



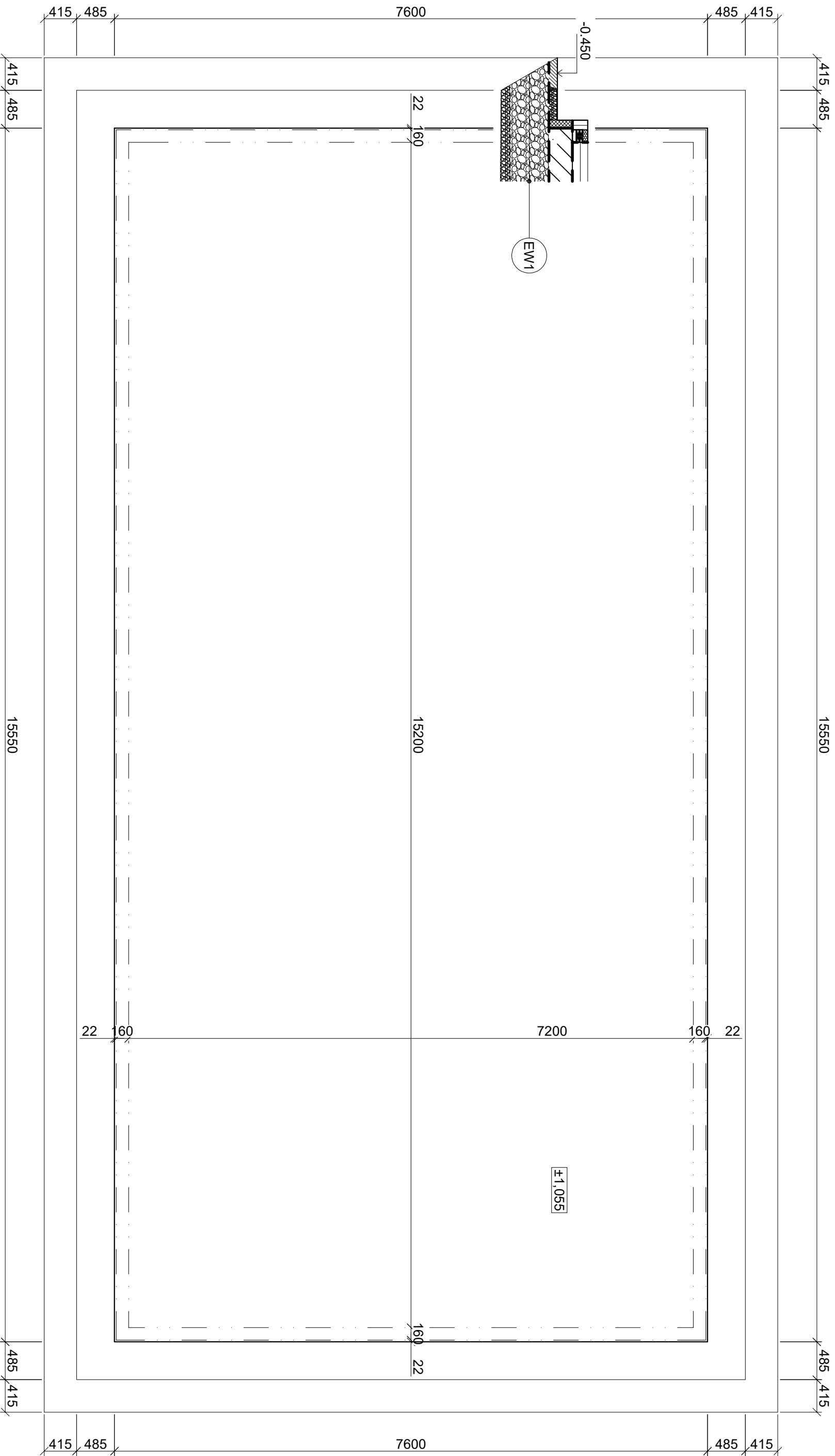
±0,000 = 253,450 m. n. m. BpV

VEDOUcí BAKALÁŘSKÉ PRÁCE: Ing. Milos Pavelek Ph.D.		OPONENT: ID kontaktu
STUDENT: Karel Kudořa Fakulta Lesnická a dřevařská Katedra zpracování dřeva a biomateriálů		
NÁZEV AKCE: Novostavba rodinného domu p.č. 592/466 k.ú. Šestajovice		STUPENĚ DOKUMENTACE: Studie
STAVEBNÍ ÚŘAD: ÚVALLY		STAVEBNÍ ÚŘAD: ÚVALLY
ČÁST DOKUMENTACE: D 1.1 Architektonické - Stavebné technické řešení		DATUM: 21.3.2023
POHLED - jhozápad, severovýchod	FORMÁT: A3	MĚŘITKO: 1:100
		ID VÝKRESU: 07



ČESKÁ  
ZEMĚDĚLSKÁ  
UNIVERZITA V PRAZE





EW1 - sokl  
 Hydroizolace asf. pás 2x  
 Železobeton - 300 mm  
 Pěnové sklo - 500 mm  
 Štěrka - 150 mm  
 CELKEM - 950 mm

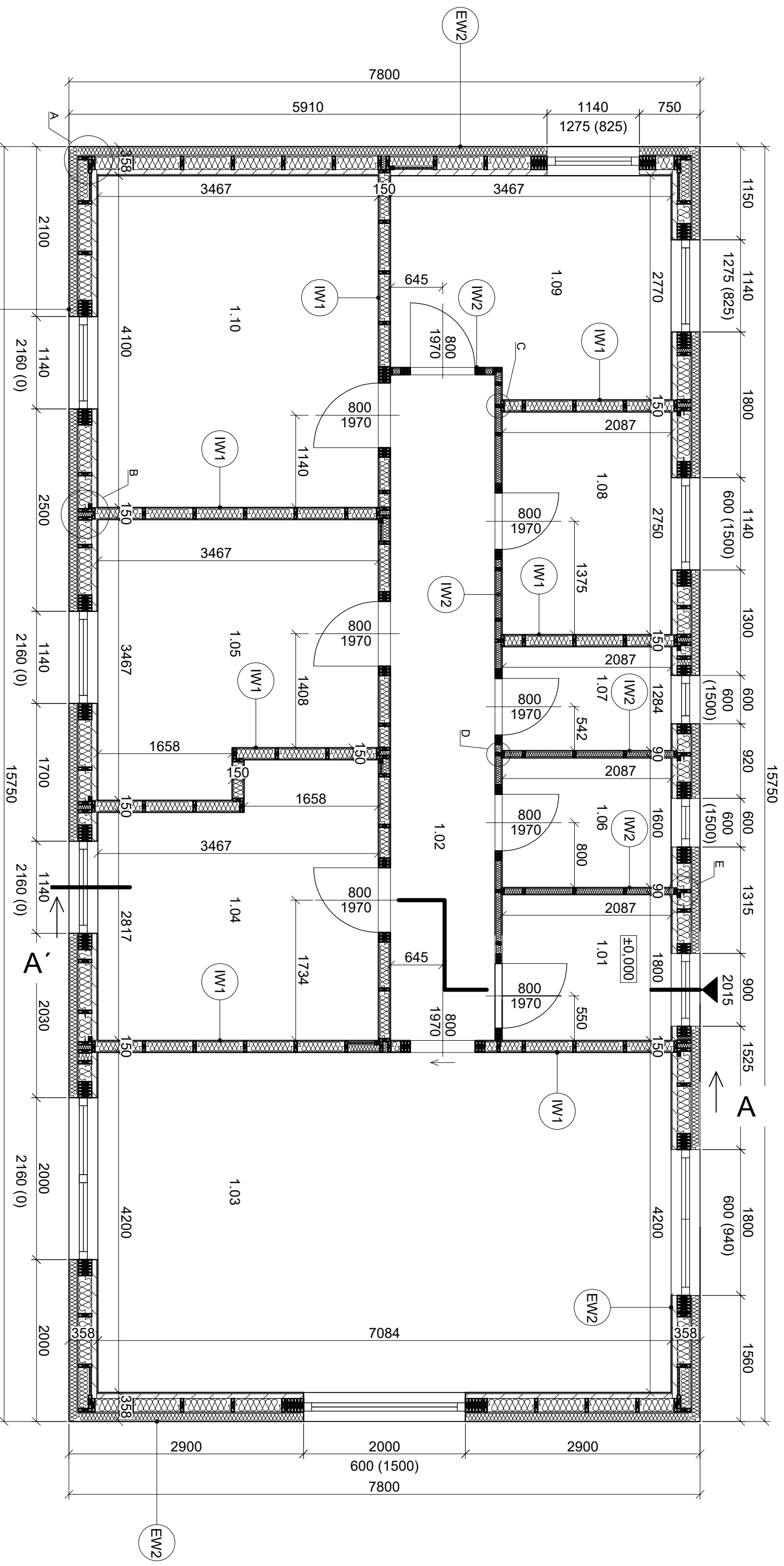
POZN.  
 VÝKRES ŘEZU ZAKLADEM VIZ. VÝKRES 10 (ŘEZA - A), VÝKRES 17 (DETAIL F)

±0,000 = 253,450 m.n. m. Bpv

VEDOUcí BAKALÁŘSKÉ PRÁCE: Ing. Miloš Pavelek Ph.D.		OPONENT: ID kontaktu
STUDENT: Karel Kubala Fakulta Lesnická a dřevařská Katedra zpracování dřeva a biomateriálů		
NÁZEV AKCE: Novostavba rodinného domu p.č. 592/466 k.ú. Šestajovice		
STUPĚŇ DOKUMENTACE: DSP		STAVEBNÍ ÚŘAD: ÚVALY
ČÁST DOKUMENTACE: D 1.1 Architektonické - Stavebné technické řešení		DATUM: 21.3.2023
FORMÁT: A3	MĚŘITKO: 1:50	ID VÝKRESU: 08
VÝKRES ZÁKLADŮ		







**LEGENDA MÍSTNOSTI:**

- 1.01 ZÁDVERŽÍ 3,75 m<sup>2</sup>  
dlažba/sádrokarton/sádrokarton
- 1.02 CHODBA 10,6 m<sup>2</sup>  
vinyl/sádrokarton/sádrokarton
- 1.03 OB. POKOJ S KK 29,75 m<sup>2</sup>  
vinyl/sádrokarton/sádrokarton
- 1.04 POKOJ 10,8 m<sup>2</sup>  
vinyl/sádrokarton/sádrokarton
- 1.05 POKOJ 10,8 m<sup>2</sup>  
vinyl/sádrokarton/sádrokarton

**SKLADBY KONSTRUKCI:**

Výpis konstrukcí viz. výkres 10 (ŘEZ A - A)

- 1.06 TECH. MÍSTNOST 3,3 m<sup>2</sup>  
dlažba/sádrokarton/sádrokarton
- 1.07 WC 2,6 m<sup>2</sup>  
dlažba/dlažba/sádrokarton
- 1.08 KOUPELNÁWC 5,75 m<sup>2</sup>  
dlažba/dlažba/sádrokarton
- 1.09 PRACOVNA 8,95 m<sup>2</sup>  
vinyl/sádrokarton/sádrokarton
- 1.10 LOŽNICE 14,2 m<sup>2</sup>  
vinyl/sádrokarton/sádrokarton

**LEGENDA MATERIÁLŮ:**

- K/VH HIRANOL 40x60
- ROCKWOOL FRONTROCK PLUS

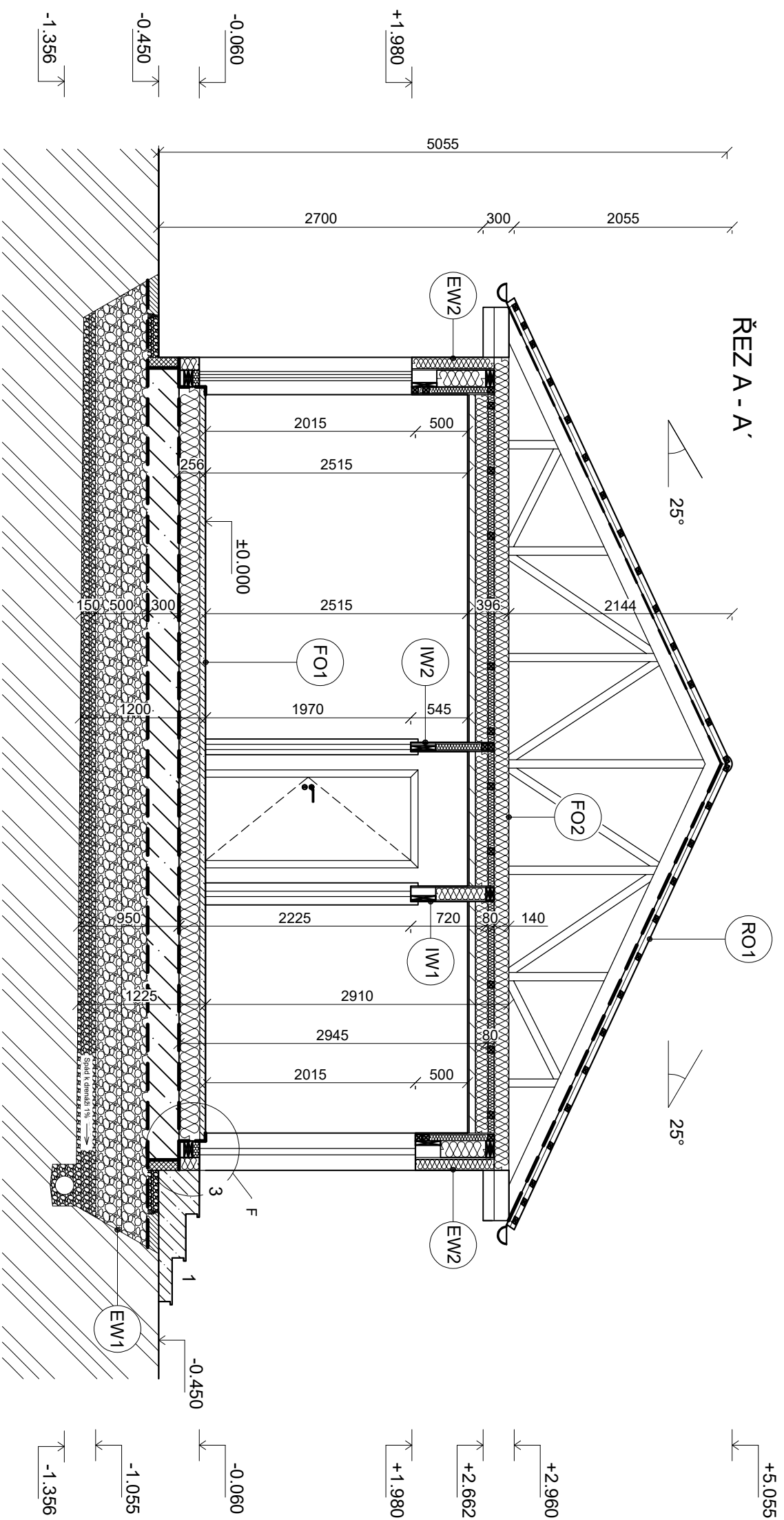
**OSOVA VZDÁLENOST KVH NOSNÝCH STOJEK = 625 mm**

±0,000 = 253,450 m n. m. Bpv

- Skladba obvodového pláště
- Skladba vnitřních příček

- Skladba podlahy
- Skladba střešního pláště

<p><b>PŮDORYS 1.NP</b></p>		<p>NÁZEV AKCE: Novostavba rodinného domu p.č. 592/466 k.ú. Šestajovice</p>		<p>STUPĚŇ DOKUMENTACE: DSP STAVEBNÍ ÚŘAD: ÚVALY</p>	
<p>VEDOUcí BAKALÁŘSKÉ PRÁCE: Ing. Miloš Pavelec Ph.D.</p>		<p>OPONENT: ID kontaktu</p>		<p>ČÁST DOKUMENTACE: D 1.1 Architektonické - Stavebné technické řešení</p>	
<p>STUDENT: Karol Kubala Fakulta Lesnická a dřevařská Katedra zpracování dřeva a biomateriálů</p>		<p>ČESKÁ ZEMĚDĚLSKÁ UNIVERZITA V PRAZE</p>		<p>FORMÁT: A3 MĚŘÍTKO: 1:50 ID VÝKRESU: 09</p>	
<p>STAVĚBNÍ ÚŘAD: ÚVALY</p>		<p>DATUM: 22.3.2023</p>		<p>STAVĚBNÍ ÚŘAD: ÚVALY</p>	



#### LEGENDA MATERIÁLŮ:

	ZEMINA NASYPANÁ
	ZEMINA PŮVODNÍ
	VODOBETON C20/25
	XPS POLYSTYREN
	ŠTĚRKOVÝ NÁSYP
	ŠTĚRK Z PĚNOVÉHO SKLA
	KVH HRANOL 40x60
	ROCKWOOL FRONTROCK PLUS

#### LEGENDA POPISŮ MÍSTNOSTÍ:

	EWx Skladba obvodového pláště
	IWx Skladba podlahy
	FOx Skladba vnitřních příček
	ROx Skladba střešního pláště + stropu

**EW1 - sokl**  
 Hydroizolace asf. pás 2x  
 Železobeton - 300 mm  
 Pěnové sklo - 500 mm  
 Štěrka - 150 mm  
**CELKEM - 950 mm**

**EW2 - obvodová stěna**  
 Sádrovláknitá deska FERMACELL - 15 mm  
 Masivní KVH profil/Minerální vlna ROCKWOOL - 60 mm  
 Parotěsná fólie DEKFOL N 110 - 1 mm  
 Masivní KVH profil/Minerální vlna ROCKWOOL - 160 mm  
 OSB deska - 15 mm  
 Polystyren EPS - 100 mm  
 Omítka - 7 mm  
**CELKEM - 358 mm**

**IW1 - zavětrovací příčka**  
 Sádrovláknitá deska FERMACELL - 15 mm  
 Masivní KVH profil/Minerální vlna ROCKWOOL - 120 mm  
 Sádrovláknitá deska FERMACELL - 15 mm  
**CELKEM - 150 mm**

**IW2 - nenosná příčka**  
 Sádrovláknitá deska FERMACELL - 15 mm  
 Masivní KVH profil/Minerální vlna ROCKWOOL - 60 mm  
 Sádrovláknitá deska FERMACELL - 15 mm  
**CELKEM - 90 mm**

**FO1 - podlaha**  
 Nášlapná vrstva - 4 mm  
 Pěnová položka Mirelon - 2 mm  
 Anhydritová stěrka - 50 mm  
 Polystyren EPS - 200 mm  
**CELKEM - 256 mm**

**FO2 - strop**  
 Sádrovláknitá deska FERMACELL - 15 mm  
 Masivní KVH profil/Minerální vlna ROCKWOOL - 60 mm  
 Parotěsná fólie DEKFOL N 110 - 1 mm  
 Přhradový vazník spodní pás/Tepeľné desky TOPDEK - 120 mm  
 Masivní KVH profil/Minerální vlna ROCKWOOL - 60 mm  
 Minerální vlna ROCKWOOL - 140 mm  
**CELKEM - 396 mm**

**RO1 - střecha**  
 Geotextilie o plošné hmotnosti 500g/m<sup>2</sup> - 5 mm  
 Střešní lať - 40 mm  
 Střešní lať - 40 mm  
 Střešní plechové panely BLACHOTRAPEZ - 1 mm  
**CELKEM - 86 mm**

±0,000 = 253,450 m n. m. Bpv

VEDOUcí BAKALÁŘSKÉ PRÁCE:  
 Ing. Miloš Pavelec Ph.D.

OPONENT:  
 ID kontaktu

STUDENT:  
 Karel Kubař  
 Fakulta Lesnická a dřevařská  
 Katedra zpracování dřeva a biomateriálů

NÁZEV AKCE:  
 Novostavba rodinného domu  
 p. č. 592/466 k.ú. Šestajovice



ČESKÁ  
 ZEMĚDĚLSKÁ  
 UNIVERZITA V PRAZE

STUPĚŇ DOKUMENTACE: **DSP** STAVEBNÍ ÚŘAD: **ÚVALY**

ČÁST DOKUMENTACE:  
 D 1.1 Architektonické - Stavebné technické řešení

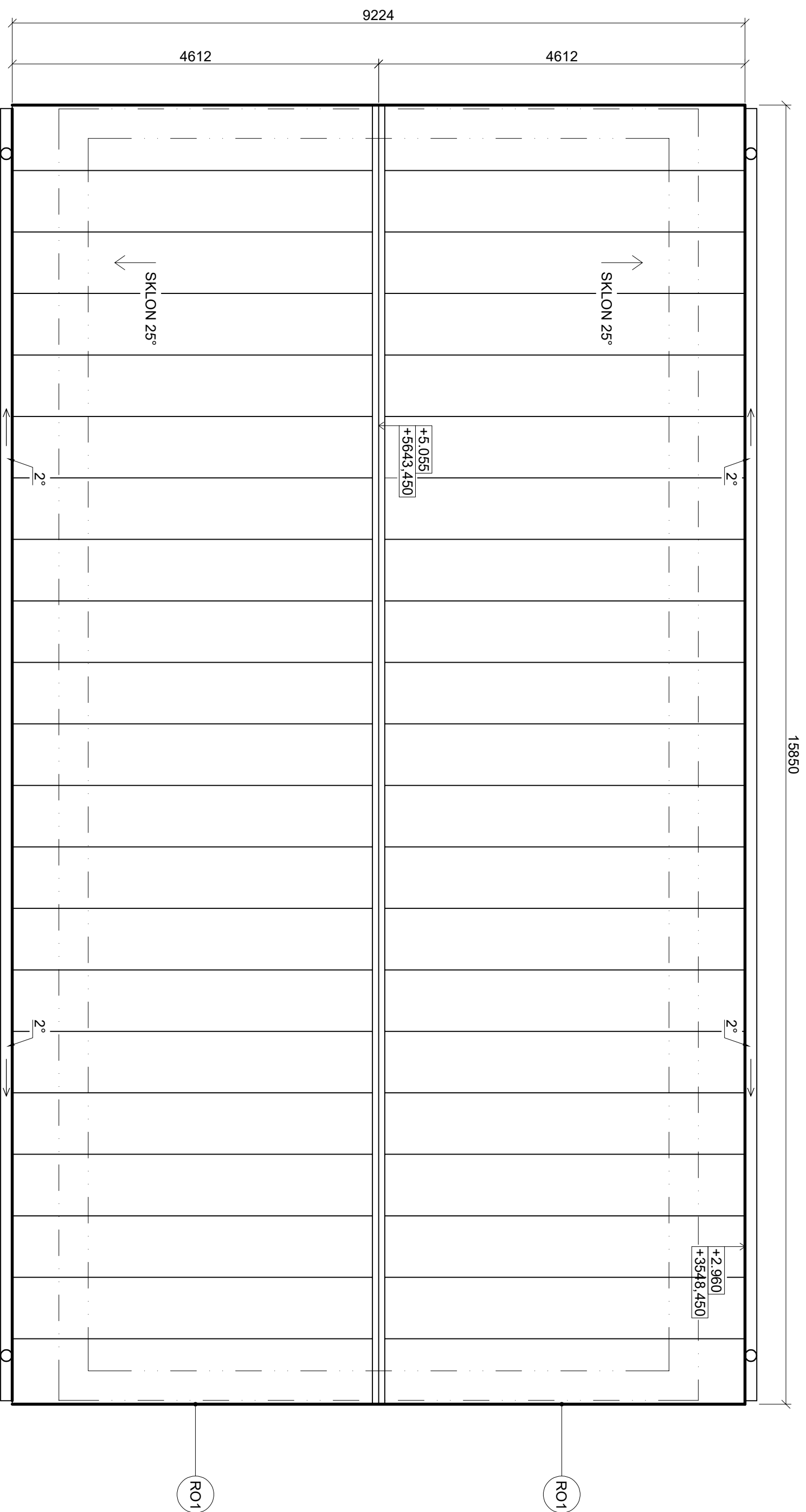
DATUM:  
 22.3.2023

ŘEZA - A

FORMÁT: **A3**

MĚŘÍTKO: **1:50**

ID VÝKRESU: **10**



**R01 - ŠIKMÁ STŘECHA**  
 Geotextilie o plošné hmotnosti 500g/m<sup>2</sup> - 5mm  
 Střešní lať - 40mm  
 Střešní plechové panely BLAGHOTRAPEZ - 1mm  
 Celkem 86 mm

±0,000 = 253,450 m. n. m. Bpv

VEDOUcí BAKALÁŘSKÉ PRÁCE:  
 Ing. Miloš Pavelek Ph.D.

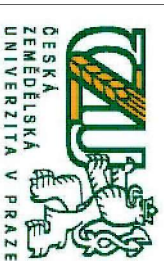
OPONENT:  
 ID kontaktu

STUDENT:

Karel Kudoň  
 Fakulta Lesnická a dřevařská  
 Katedra zpracování dřeva a biomateriálů

NÁZEV AKCE:

Novostavba rodinného domu  
 p.č. 592/466 k.ú. Šestajovice



ČESKÁ  
 ZEMĚDĚLSKÁ  
 UNIVERZITA V PRAZE

STUPĚŇ DOKUMENTACE: **DSP** STAVEBNÍ ÚŘAD: **ÚVALY**

ČÁST DOKUMENTACE:  
 D 1.1 Architektonické - Stavební technické řešení

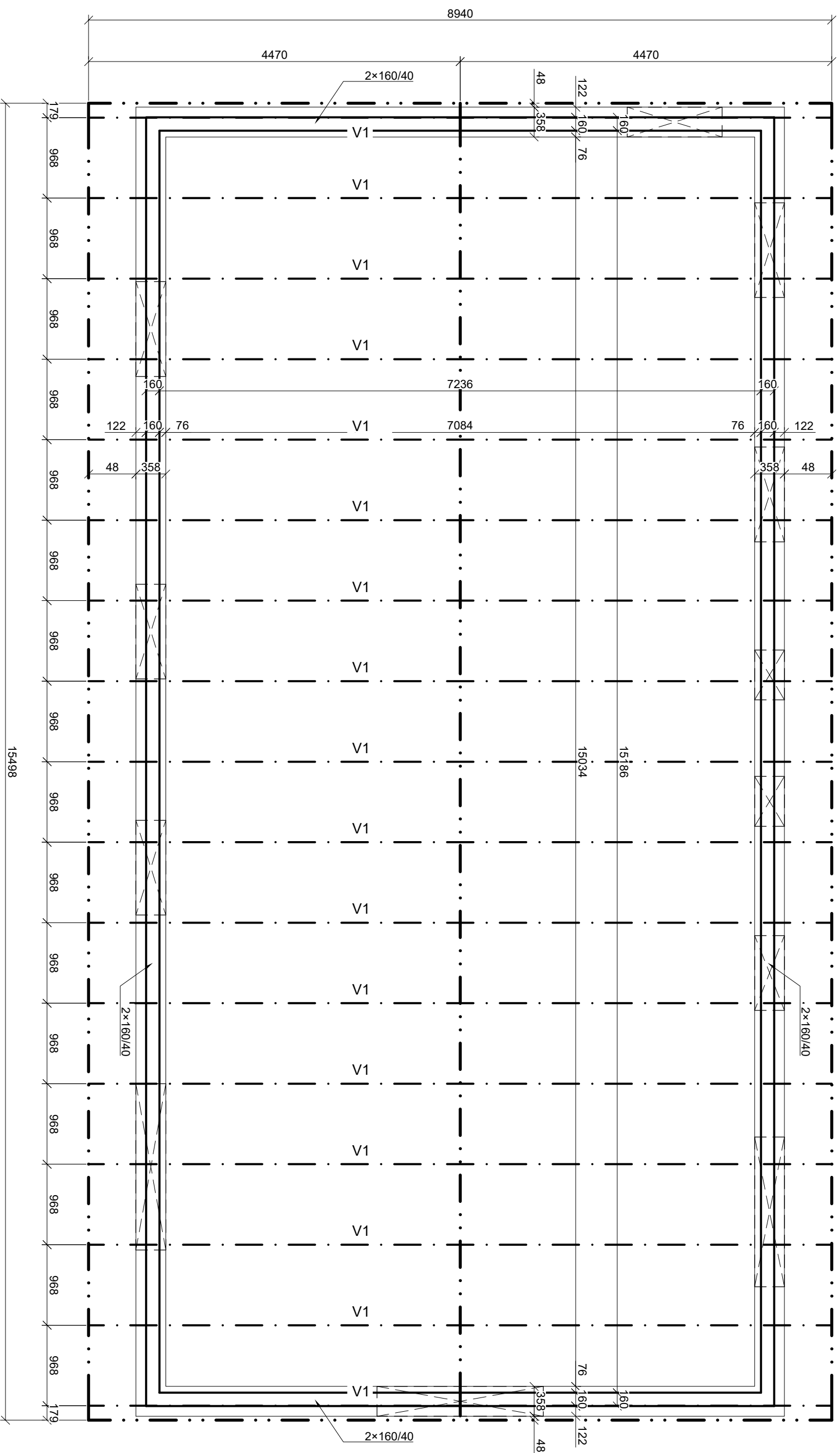
DATUM:  
 22.3.2023

**PŮDORYS STŘECHY**

FORMÁT: **A3**


MĚŘÍTKO: **1:50**

ID VÝKRESU: **11**



pozn.  
VÝKRES ŠTÍTU STŘECHY JE OBSAŽEN VE  
VÝKRESU č.10 ŘEZ A-A

±0,000 = 253,450 m n. m. BpV

VEDOUcí BAKALÁŘSKÉ PRÁCE: Ing. Miloš Pavelek Ph.D.		OPONENT: ID kontaktu	
STUDENT: Karel Kubala Fakulta Lesnická a dřevařská Katedra zpracování dřeva a biomateriálů		 <p>ČESKÁ ZEMĚDĚLSKÁ UNIVERZITA V PRAZE</p>	
NÁZEV AKCE: Novostavba rodinného domu p.č. 592/466 k.ú. Šestajovice			
STUPĚŇ DOKUMENTACE: DSP		STAVEBNÍ ÚŘAD: ÚVALY	
ČÁST DOKUMENTACE: D 1.1 Architektonické - Stavební technické řešení		DATUM: 22.3.2023	
FORMÁT: A3		MĚŘÍTKO: 1:50	ID VÝKRESU: 12
KONSTRUKCE STŘECHY			