





±0,000 = 253,450 m n. m. Bpv

VEDOUCÍ BAKALÁŘSKÉ PRÁCE: Ing. Miloš Pavelek Ph.D.		OPONENT: ID kontaktu	
STUDENT: Karel Kubata Fakulta Lesnická a dřevařská Katedra zpracování dřeva a biomateriálů			
NÁZEV AKCE: Novostavba rodinného domu p.č. 592/466 k.ú. Šestajovice		STUPEŇ DOKUMENTACE: Studie	STAVEBNÍ ÚŘAD: ÚVALY
		ČÁST DOKUMENTACE: C Situační výkres	DATUM: 21.3.2023
SITUAČNÍ VÝKRES - širších vztahů		FORMÁT: A3	MĚRÍTKO: 1:5000 ID VÝKRESU: 01





LEGENDA:

-  HRANICE KN
-  HRANICE DOTČENÉHO POZEMKU
- 592/466**  PARCELNÍ ČÍSLO DLE KATASTRU NEMOVITOSTÍ
-  DOTYČNÝ OBJEKT

±0,000 = 253,450 m n. m. Bpv



VEDOUCÍ BAKALÁŘSKÉ PRÁCE:
Ing. Miloš Pavelek Ph.D.

OPONENT:
ID kontaktu

STUDENT:
Karel Kubata
Fakulta Lesnická a dřevařská
Katedra zpracování dřeva a biomateriálů



NÁZEV AKCE:
Novostavba rodinného domu
p.č. 592/466 k.ú. Šestákovice

STUPEŇ DOKUMENTACE:
Studie

STAVEBNÍ ÚŘAD: **ÚVALY**

ČÁST DOKUMENTACE:
C Situační výkres

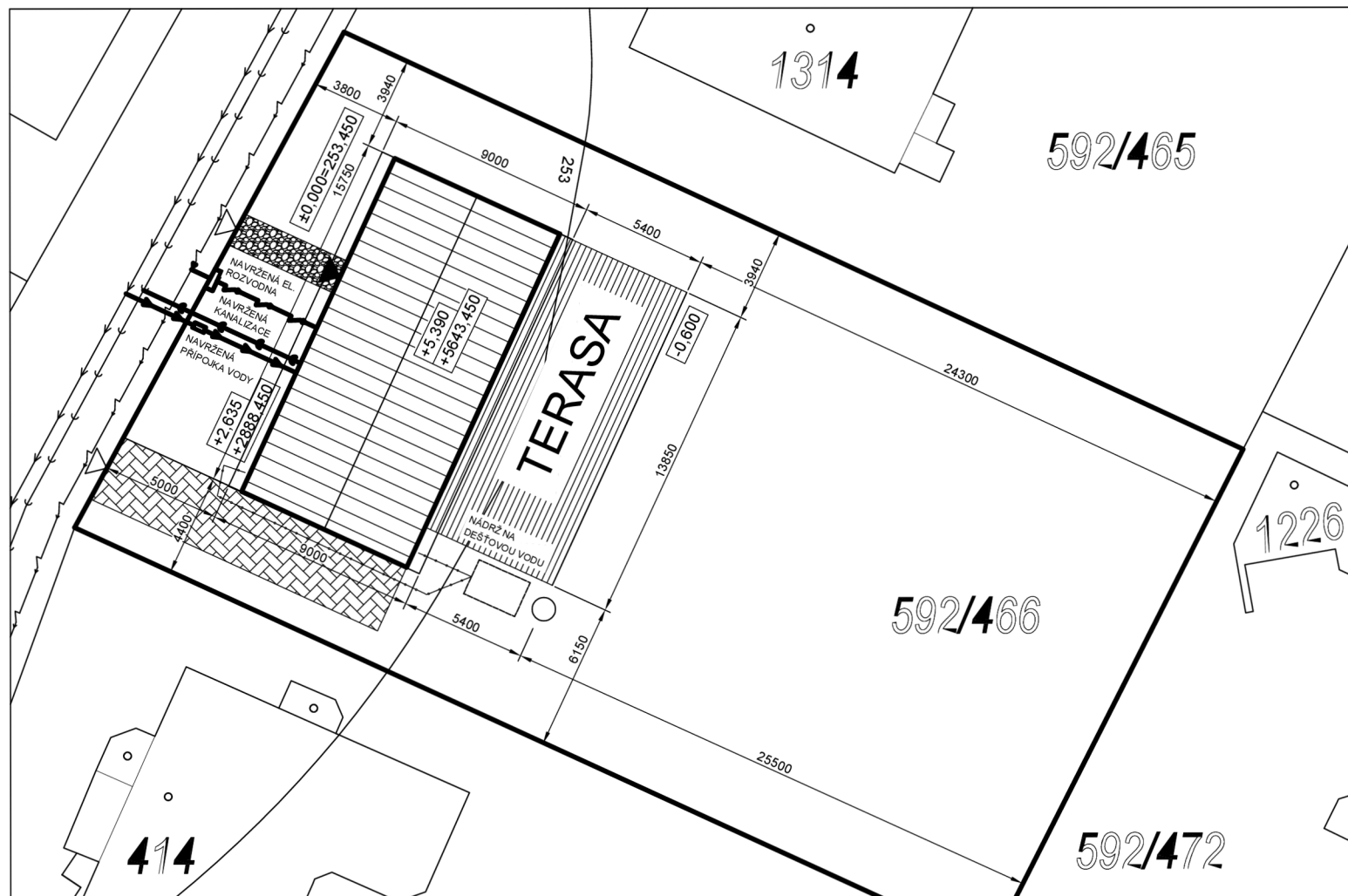
DATUM:
21.3.2023

KATASTRÁLNÍ SITUACE







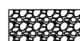



FORMÁT: **A3**

MĚŘÍTKO: **1:1000**




ID VÝKRESU: **02**






LEGENDA:

-  HLAVNÍ VSTUP
-  VSTUP NA POZEMEK
-  HRANICE KN
-  HRANICE DOTČENÉHO POZEMKU
- 592/466** PARCELNÍ ČÍSLO DLE KATASTRU NEMOVITOSTÍ
- 253 NADMOŘSKÁ VÝŠKA Bpv
-  DOTYČNÝ OBJEKT
-  OBRYŠ STŘECHY DOTYČNÉHO OBJEKTU
-  ZPEVNĚNÁ PLOCHA NÁŠLAPNÉ KAMENY
-  ZPEVNĚNÁ PŘÍJEZDOVÁ PLOCHA DLAŽEBNÍ KOSTKY
-  TERASA
-  ZELEŇ

STÁVAJÍCÍ SÍŤ:

-  ELEKTRICKÉ VEDENÍ
-  VODOVODNÍ ŘÁD
-  SPLAŠKOVÁ KANALIZACE

NOVĚ NAVRHOVANÉ SÍŤE:

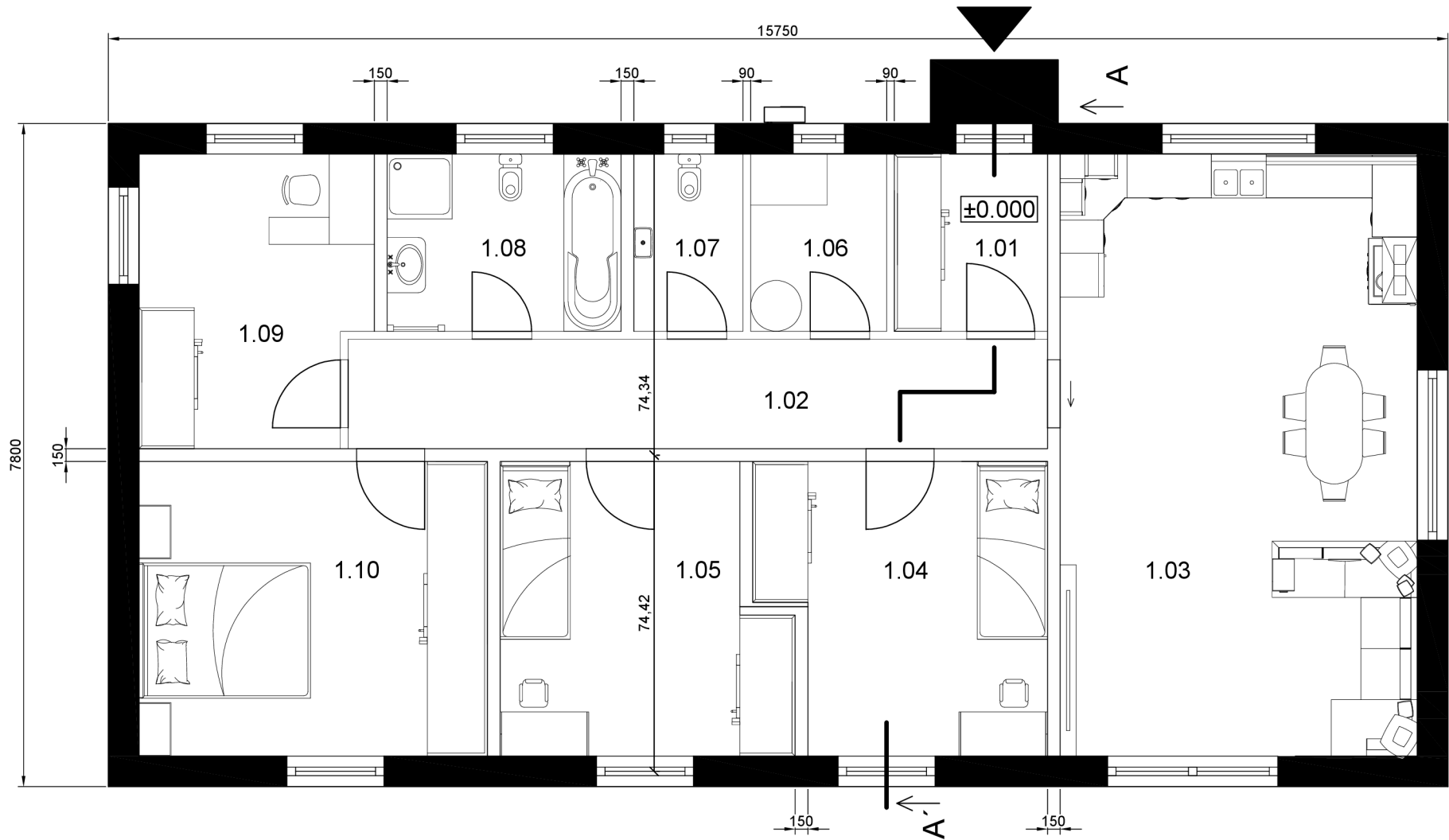
-  NAVRŽENÉ ELEKTRICKÉ VEDENÍ
-  NAVRŽENÝ VODOVODNÍ ŘÁD
-  NAVRŽENÁ SPLAŠKOVÁ KANALIZACE

PLOCHA PARCELY 1124 m²
 ZASTAVĚNÁ PLOCHA 192m²
 ZPEVNĚNÁ PLOCHA 48m²
 ZELEŇ 884m²;



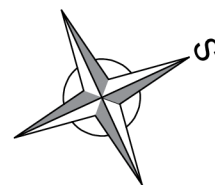
±0,000 = 253,450 m n. m. Bpv

VEDOUCÍ BAKALÁŘSKÉ PRÁCE: Ing. Miloš Pavelek Ph.D.		OPONENT: ID kontaktu	
STUDENT: Karel Kubala Fakulta Lesnická a dřevařská Katedra zpracování dřeva a biomateriálů			
NÁZEV AKCE: Novostavba rodinného domu p.č. 592/466 k.ú. Šestajovice		STUPEŇ DOKUMENTACE: Studie	STAVEBNÍ ÚŘAD: ÚVALY
ČÁST DOKUMENTACE: C Situační výkres		DATUM: 21.3.2023	
KOORDINAČNÍ SITUACE	FORMÁT: A3	MĚŘITKO: 1:200	ID VÝKRESU: 03



LEGENDA MÍSTNOSTÍ:




1.01 ZÁDVEŘÍ	3,75 m ²	1.06 TECH. MÍSTNOST	3,3 m ²
1.02 CHODBA	10,6 m ²	1.07 WC	2,6 m ²
1.03 OB. POKOJ S KK	29,75 m ²	1.08 KOUPELNA/WC	5,75 m ²
1.04 POKOJ	10,8 m ²	1.09 PRACOVNA	8,95 m ²
1.05 POKOJ	10,8 m ²	1.10 LOŽNICE	14,2 m ²



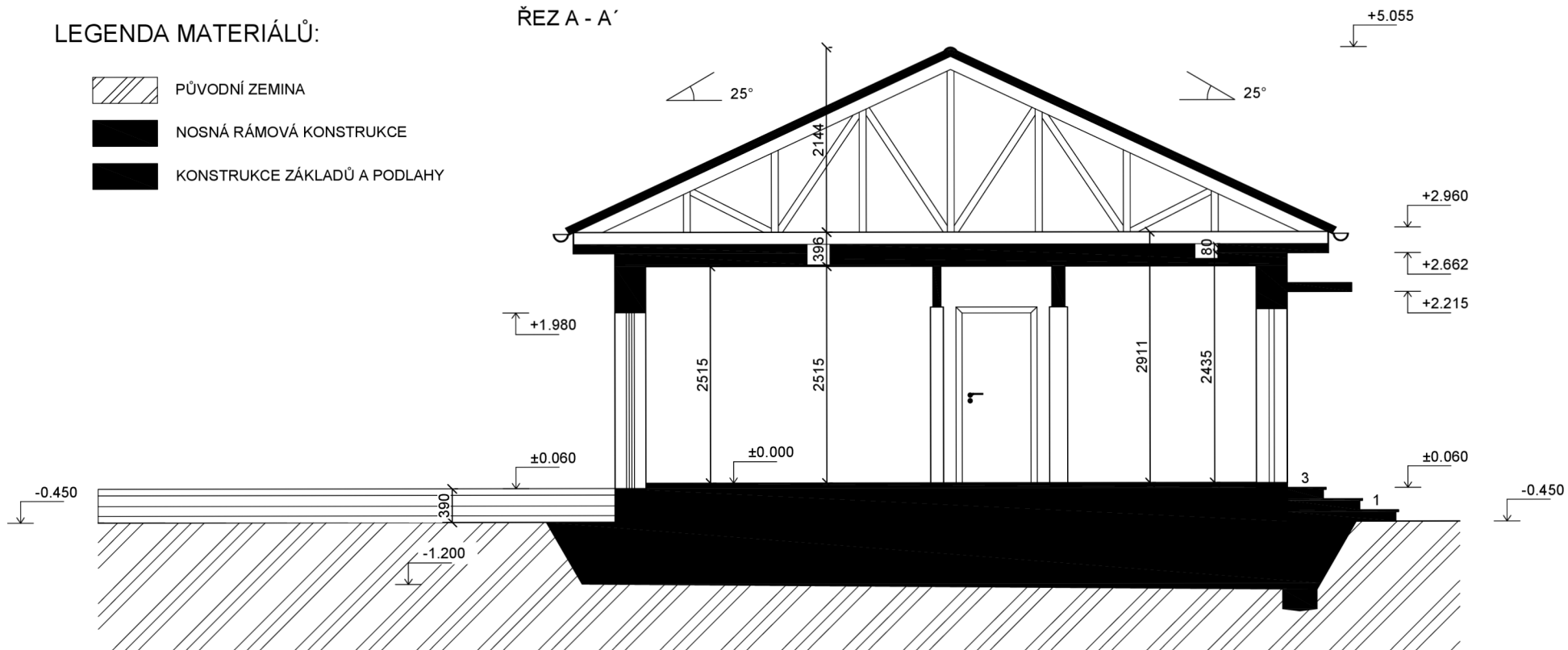
±0.000 = 253,450 m n. m. Bpv

VEDOUCÍ BAKALÁŘSKÉ PRÁCE: Ing. Miloš Pavelek Ph.D.	OPONENT: ID kontaktu	 ČESKÁ ZEMĚDĚLSKÁ UNIVERZITA V PRAZE	
STUDENT: Karel Kubata Fakulta Lesnická a dřevařská Katedra zpracování dřeva a biomateriálů			
NÁZEV AKCE: Novostavba rodinného domu p.č. 592/466 k.ú. Šestajovice	STUPEŇ DOKUMENTACE: Studie	STAVEBNÍ ÚŘAD: ÚVALY	
PŮDORYS	ČÁST DOKUMENTACE: D 1.1 Architektonické - Stavebně technické řešení	DATUM: 21.3.2023	
	FORMÁT: A3	MĚŘÍTKO: 1:50	ID VÝKRESU: 04


LEGENDA MATERIÁLŮ:

-  PŮVODNÍ ZEMINA
-  NOSNÁ RÁMOVÁ KONSTRUKCE
-  KONSTRUKCE ZÁKLADŮ A PODLAHY

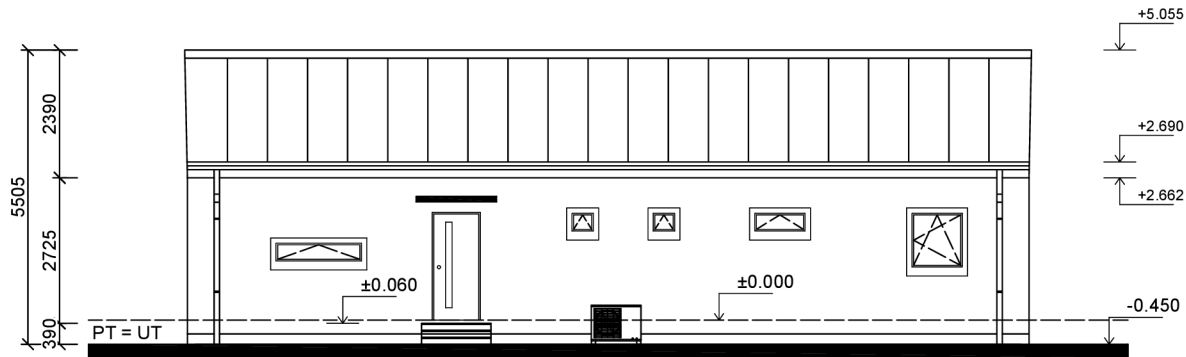
ŘEZ A - A'



±0,000 = 253,450 m n. m. Bpv

VEDOUČÍ BAKALÁŘSKÉ PRÁCE: Ing. Miloš Pavelek Ph.D.	OPONENT: ID kontaktu	 ČESKÁ ZEMĚLSKÁ UNIVERZITA V PRAZE	
STUDENT: Karel Kubata Fakulta Lesnická a dřevařská Katedra zpracování dřeva a biomateriálů			
NÁZEV AKCE: Novostavba rodinného domu p.č. 592/466 k.ú. Šestajovice	STUPEŇ DOKUMENTACE: Studie	STAVEBNÍ ÚŘAD: ÚVALY	
	ČÁST DOKUMENTACE: D 1.1 Architektonické - Stavebně technické řešení	DATUM: 21.3.2023	
ŘEZ A - Á	FORMÁT: A3	MĚŘITKO: 1:50	ID VÝKRESU: 05

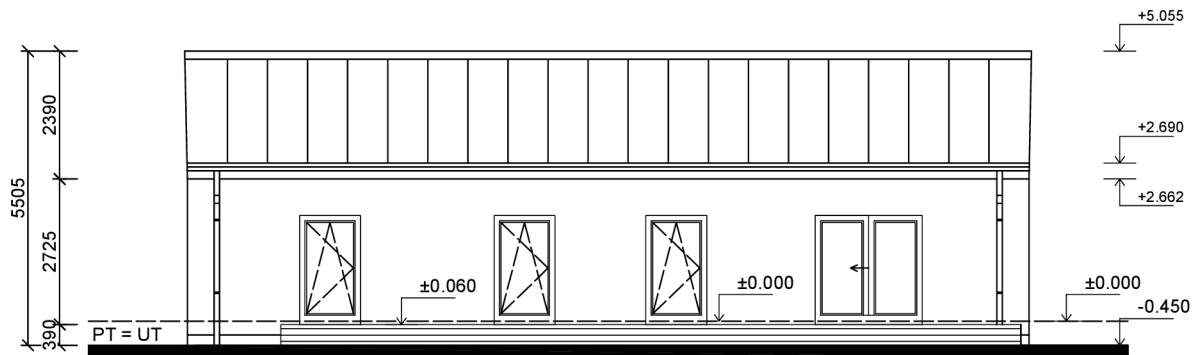
POHLED SEVEROZÁPADNÍ




LEGENDA MATERIÁLŮ:

-  PLECHOVÁ KRYTINA
-  OMÍTKA TAŽENÁ
-  TERÉN
-  TERASA

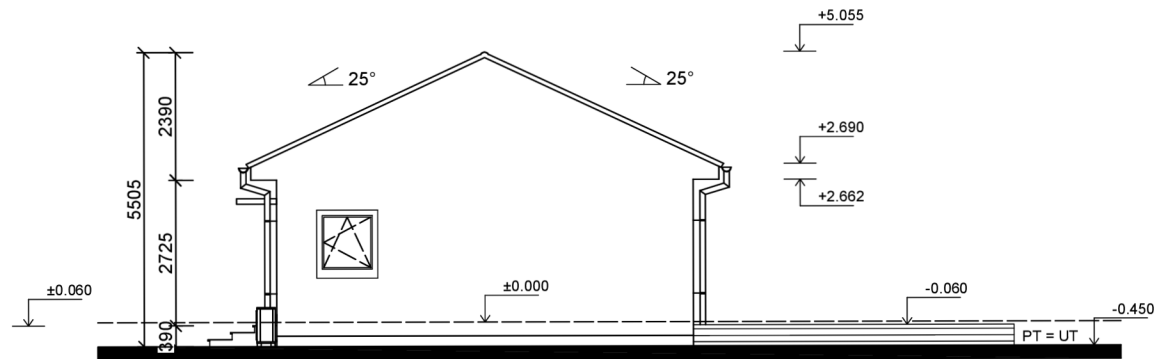
POHLED JIHOVÝCHODNÍ




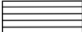
±0.000 = 253,450 m n. m. Bpv

VEDOUCÍ BAKALÁRSKÉ PRÁCE: Ing. Miloš Pavelek Ph.D.	OPONENT: ID kontaktu	 ČESKÁ ZEMĚDĚLSKÁ UNIVERZITA V PRAZE
STUDENT: Karel Kubata Fakulta Lesnická a dřevařská Katedra zpracování dřeva a biomateriálů		
NÁZEV AKCE: Novostavba rodinného domu p.č. 592/466 k.ú. Šestajovice	STUPEŇ DOKUMENTACE: Studie	STAVEBNÍ ÚŘAD: ÚVALY
POHLED - severozápad, jihovýchod	ČÁST DOKUMENTACE: D 1.1 Architektonické - Stavebně technické řešení	DATUM: 21.3.2023
	FORMÁT: A3	MĚŘÍTKO: 1:100

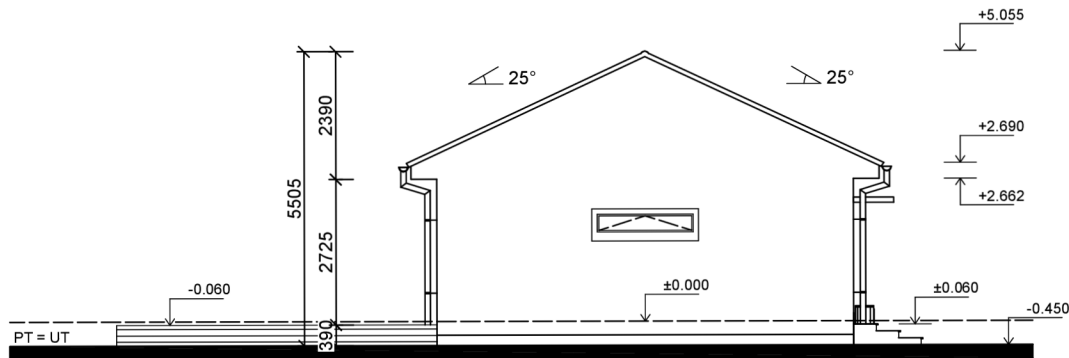
POHLED JIHOZÁPADNÍ




LEGENDA MATERIÁLŮ:

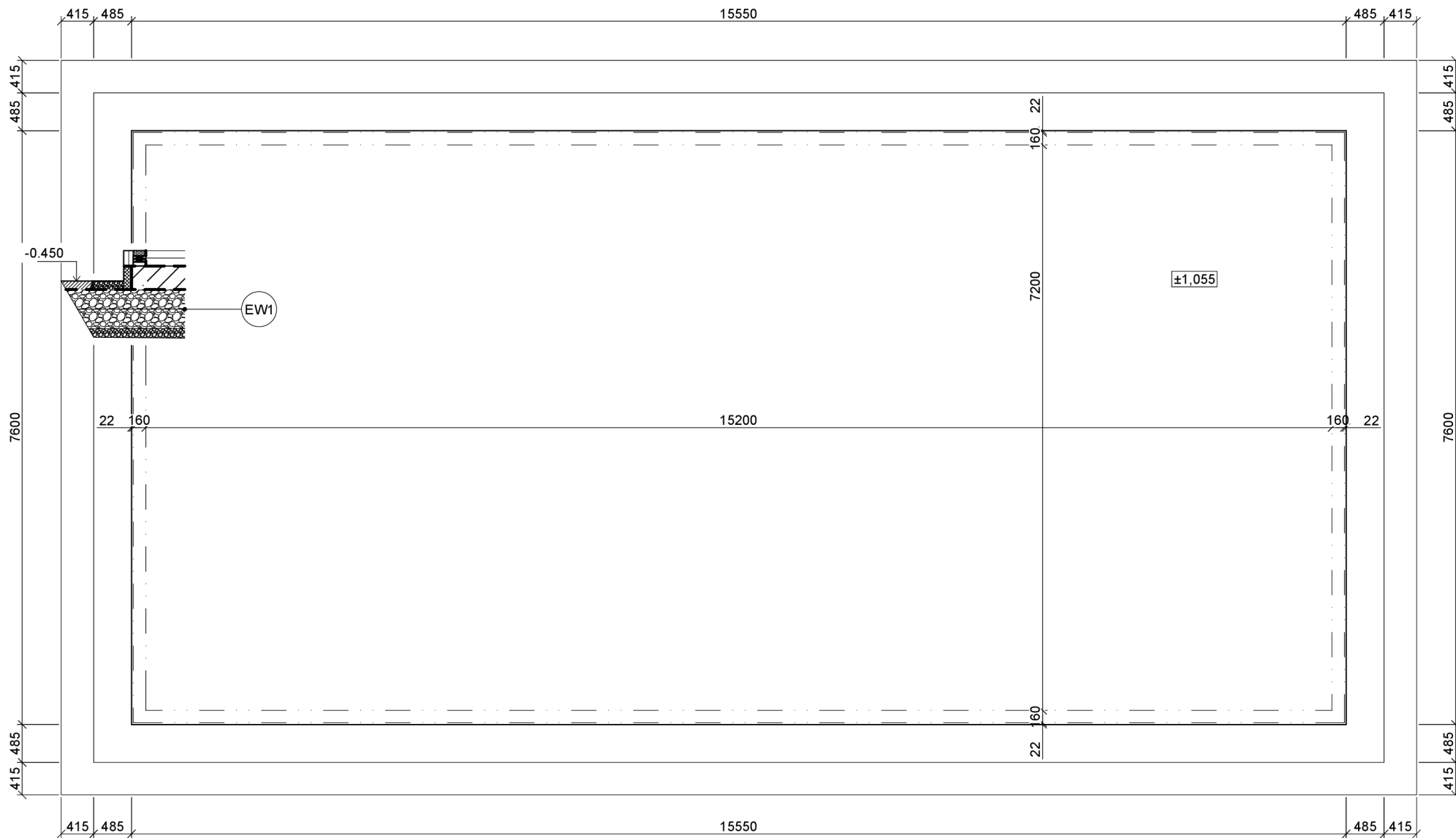
-  PLECHOVÁ KRYTINA
-  OMÍTKA TAŽENÁ
-  TERÉN
-  TERASA

POHLED SEVEROVÝCHODNÍ



±0,000 = 253,450 m n. m. Bpv

VEDOUCÍ BAKALÁŘSKÉ PRÁCE: Ing. Miloš Pavelek Ph.D.	OPONENT: ID kontaktu	 ČESKÁ ZEMĚLŠKÁ UNIVERZITA V PRAZE
STUDENT: Karel Kubáta Fakulta Lesnická a dřevařská Katedra zpracování dřeva a biomateriálů		
NÁZEV AKCE: Novostavba rodinného domu p.č. 592/466 k.ú. Šestajovice	STUPEŇ DOKUMENTACE: Studie	STAVEBNÍ ÚŘAD: ÚVALY
	ČÁST DOKUMENTACE: D 1.1 Architektonické - Stavebně technické řešení	DATUM: 21.3.2023
POHLED - jihozápad, severovýchod	FORMÁT: A3	MĚŘÍTKO: 1:100 ID VÝKRESU: 07



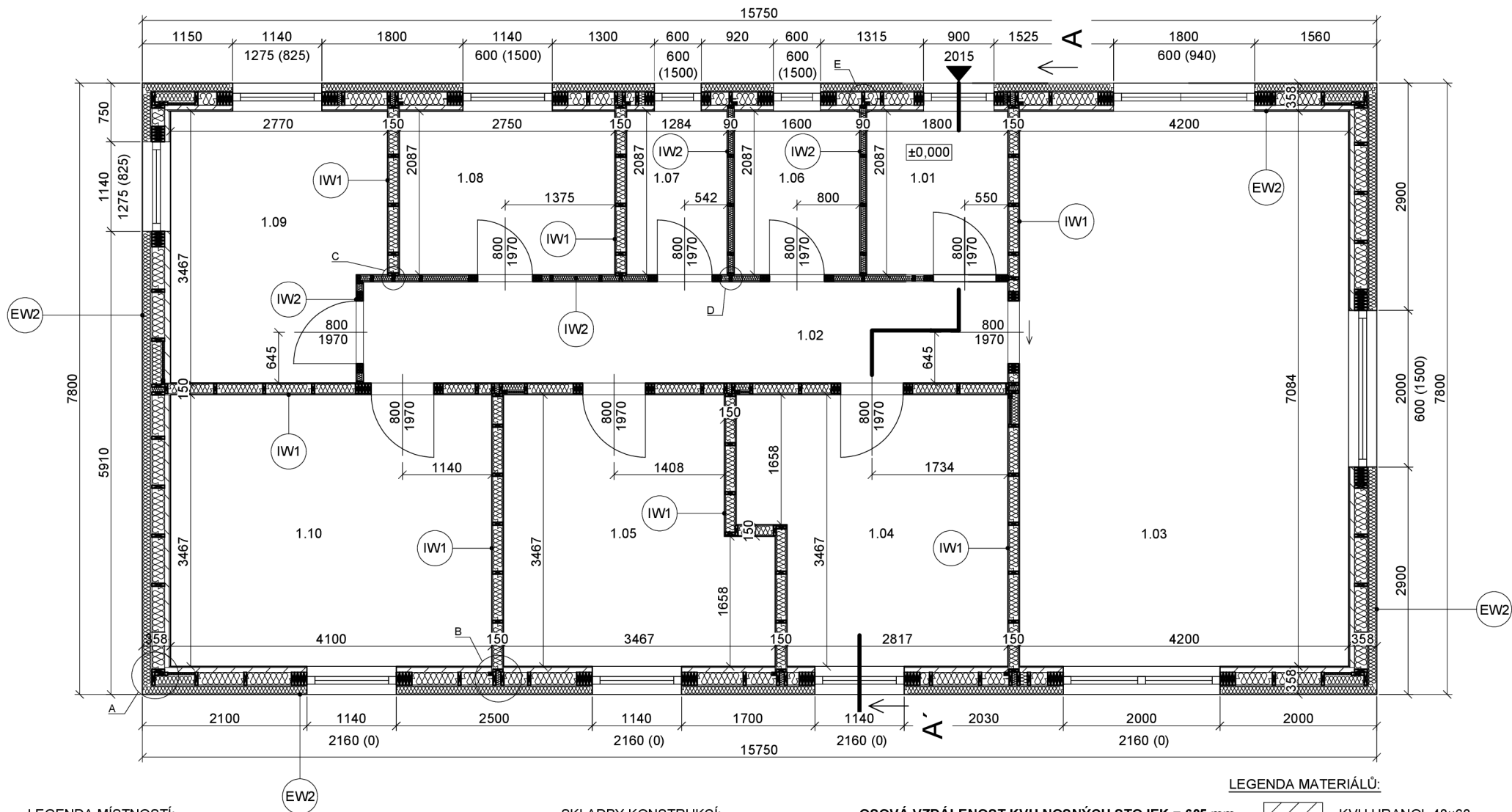
EW1 - sokl
 Hydroizolace asf. pás 2x
 Železobeton - 300 mm
 Pěnové sklo - 500 mm
 Štěrka - 150 mm
 CELKEM - 950 mm

POZN.

VÝKRES ŘEZU ZÁKLADEM VIZ. VÝKRES 10 (ŘEZ A - Á), VÝKRES 17 (DETAIL F)

±0,000 = 253,450 m n. m. Bpv

VEDOUCÍ BAKALÁŘSKÉ PRÁCE: Ing. Miloš Pavelek Ph.D.	OPONENT: ID kontaktu	
STUDENT: Karel Kubata Fakulta Lesnická a dřevařská Katedra zpracování dřeva a biomateriálů		
NÁZEV AKCE: Novostavba rodinného domu p.č. 592/466 k.ú. Sestajovice	STUPEŇ DOKUMENTACE: DSP	STAVEBNÍ ÚŘAD: ÚVALY
	ČÁST DOKUMENTACE: D 1.1 Architektonické - Stavebně technické řešení	DATUM: 21.3.2023
VÝKRES ZÁKLADŮ	FORMÁT: A3	MĚŘÍTKO: 1:50
		ID VÝKRESU: 08







LEGENDA MÍSTNOSTÍ:

1.01 ZÁDVEŘÍ	3,75 m²
dlažba/sádrokarton/sádrokarton	
1.02 CHODBA	10,6 m²
vinyl/sádrokarton/sádrokarton	
1.03 OB. POKOJ S KK	29,75 m²
vinyl/sádrokarton/sádrokarton	
1.04 POKOJ	10,8 m²
vinyl/sádrokarton/sádrokarton	
1.05 POKOJ	10,8 m²
vinyl/sádrokarton/sádrokarton	

1.06 TECH. MÍSTNOST	3,3 m²
dlažba/sádrokarton/sádrokarton	
1.07 WC	2,6 m²
dlažba/dlažba/sádrokarton	
1.08 KOUPELNA/WC	5,75 m²
dlažba/dlažba/sádrokarton	
1.09 PRACOVNA	8,95 m²
vinyl/sádrokarton/sádrokarton	
1.10 LOŽNICE	14,2 m²
vinyl/sádrokarton/sádrokarton	

SKLADBY KONSTRUKCÍ:

Výpis konstrukcí viz. výkres 10 (ŘEZ A - A)


-  Skladba obvodového pláště
-  Skladba vnitřních příček
-  Skladba podlahy
-  Skladba střešního pláště

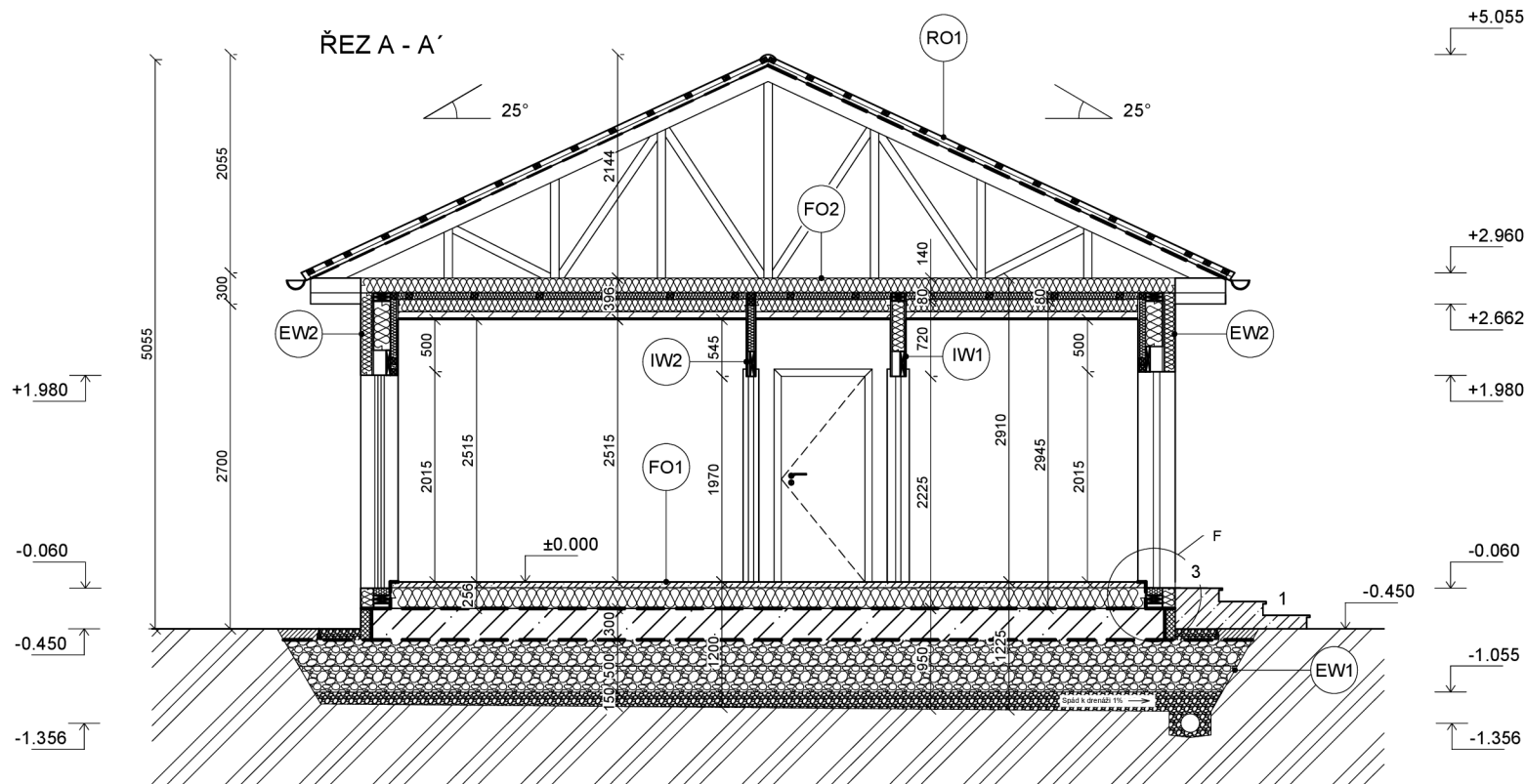
OSOVÁ VZDÁLENOST KVH NOSNÝCH STOJEK = 625 mm

±0,000 = 253,450 m n. m. Bpv

 KVH HRANOL 40x60

 ROCKWOOL FRONTROCK PLUS





VEDOUCÍ BAKALÁRSKÉ PRÁCE: Ing. Miloš Pavelek Ph.D.	OPONENT: ID kontaktu	 ČESKÁ ZEMĚLSKÁ UNIVERZITA V PRAZE
STUDENT: Karel Kubata Fakulta Lesnická a dřevařská Katedra zpracování dřeva a biomateriálů		
NÁZEV AKCE: Novostavba rodinného domu p.č. 592/466 k.ú. Sestajovice		STUPEŇ DOKUMENTACE: DSP STAVEBNÍ ÚŘAD: ÚVALY
PŮDORYS 1.NP		ČÁST DOKUMENTACE: D 1.1 Architektonické - Stavebně technické řešení
FORMÁT: A3	MĚŘÍTKO: 1:50	DATUM: 22.3.2023
		ID VÝKRESU: 09



LEGENDA MATERIÁLŮ:

-  ZEMINA NASYPANÁ
-  ZEMINA PŮVODNÍ
-  VODOBETON C20/25
-  XPS POLYSTYREN
-  ŠTĚRKOVÝ NÁSYP
-  ŠTĚRK Z PĚNOVÉHO SKLA
-  KVH HRANOL 40x60
-  ROCKWOOL FRONTROCK PLUS

LEGENDA POPISŮ MÍSTNOSTÍ:

-  Skladba obvodového pláště
-  Skladba podlahy
-  Skladba vnitřních přiček
-  Skladba střešního pláště + stropu

EW1 - sokl
 Hydroizolace asf. pás 2x
 Železobeton - 300 mm
 Pěnové sklo - 500 mm
 Štěrka - 150 mm
CELKEM - 950 mm

EW2 - obvodová stěna
 Sádroláknitá deska FERMACELL - 15 mm
 Masivní KVH profil/Minerální vlna ROCKWOOL - 60 mm
 Parotěsná fólie DEKFOL N 110 - 1 mm
 Masivní KVH profil/Minerální vlna ROCKWOOL - 160 mm
 OSB deska - 15 mm
 Polystyren EPS - 100 mm
 Omítka - 7 mm
CELKEM - 358 mm

IW1 - zavětrovací příčka
 Sádroláknitá deska FERMACELL - 15 mm
 Masivní KVH profil/Minerální vlna ROCKWOOL - 120 mm
 Sádroláknitá deska FERMACELL - 15 mm
CELKEM - 150 mm


IW2 - nenosná příčka
 Sádroláknitá deska FERMACELL - 15 mm
 Masivní KVH profil/Minerální vlna ROCKWOOL - 60 mm
 Sádroláknitá deska FERMACELL - 15 mm
CELKEM - 90 mm

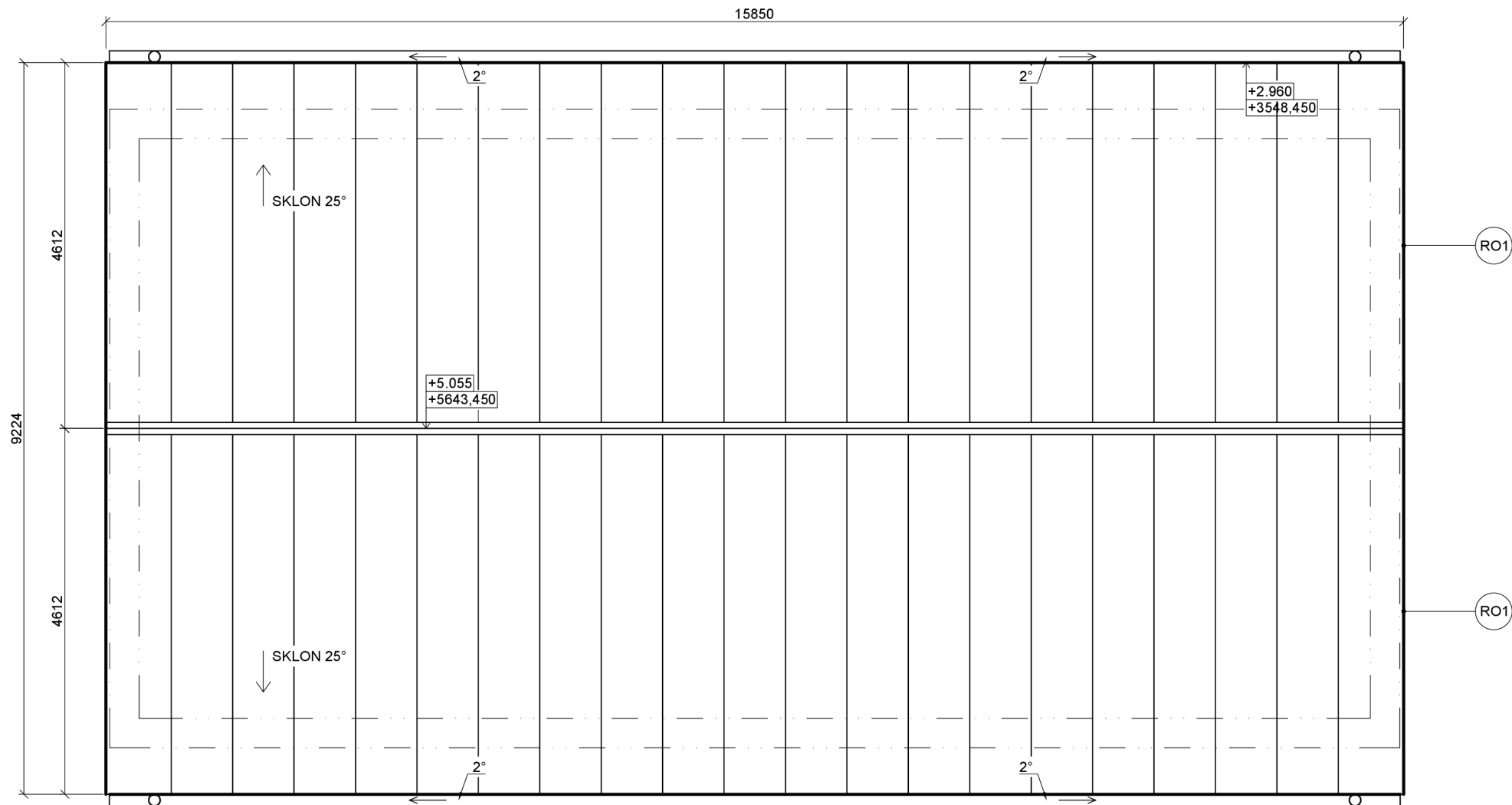
FO1 - podlaha
 Nášlapná vrstva - 4 mm
 Pěnová položka Mirelon - 2 mm
 Anhydritová stěrka - 50 mm
 Polystyren EPS - 200 mm
CELKEM - 256 mm

FO2 - strop
 Sádroláknitá deska FERMACELL - 15 mm
 Masivní KVH profil/Minerální vlna ROCKWOOL - 60 mm
 Parotěsná fólie DEKFOL N 110 - 1 mm
 Příhradový vazník spodní pás/Tepelné desky TOPDEK - 120 mm
 Masivní KVH profil/Minerální vlna ROCKWOOL - 60 mm
 Minerální vlna ROCKWOOL - 140 mm
CELKEM - 396 mm

RO1 - střešica
 Geotextilie o plošné hmotnosti 500g/m2 - 5 mm
 Střešní lat - 40 mm
 Střešní lat - 40 mm
 Střešní plechové panely BLACHOTRAPEZ - 1 mm
CELKEM - 86 mm

±0,000 = 253,450 m n. m. Bpv


VEDOUCÍ BAKALÁŘSKÉ PRÁCE: Ing. Miloš Pavelek Ph.D.	OPONENT: ID kontaktu	
STUDENT: Karel Kubata Fakulta Lesnická a dřevařská Katedra zpracování dřeva a biomateriálů		
NÁZEV AKCE: Novostavba rodinného domu p.č. 592/466 k.ú. Šestajovice	STUPEŇ DOKUMENTACE: DSP	STAVEBNÍ ÚŘAD: ÚVALY
ŘEZ A - A'	ČÁST DOKUMENTACE: D 1.1 Architektonické - Stavebně technické řešení	DATUM: 22.3.2023
	FORMÁT: A3	MĚŘÍTKO: 1:50
		ID VÝKRESU: 10

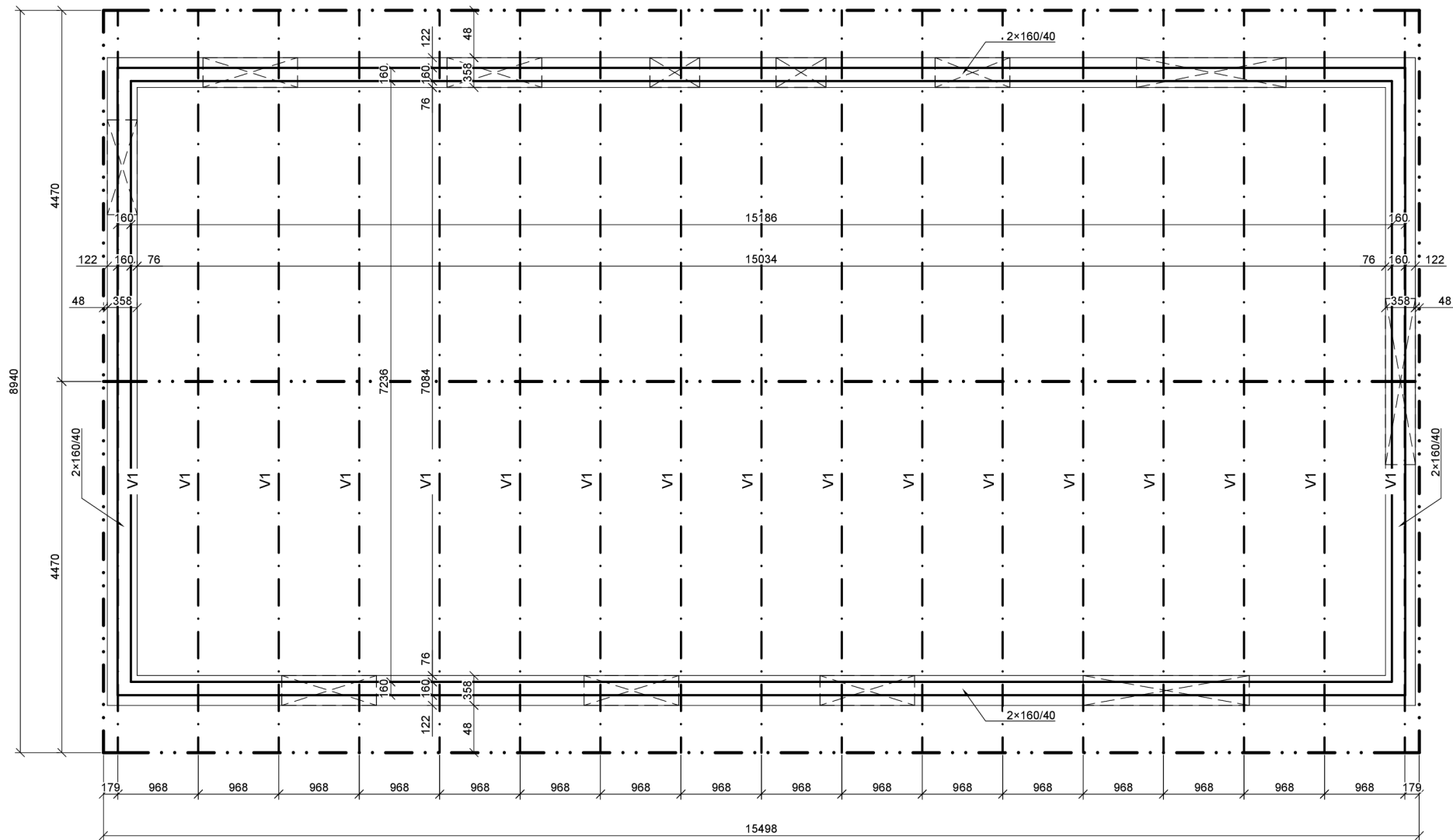


RO1 - ŠIKMÁ STŘECHA

Geotextilie o plošné hmotnosti 500g/m² - 5mm
 Střešní lať - 40mm
 Střešní lať - 40mm
 Střešní plechové panely BLACHOTRAPEZ - 1mm
 Celkem 86 mm


±0,000 = 253,450 m n. m. Bpv

VEDOUcí BAKALÁRSKÉ PRÁCE: Ing. Miloš Pavelek Ph.D.	OPONENT: ID kontaktu	 ČESKÁ ZEMĚDĚLSKÁ UNIVERZITA V PRAZE
STUDENT: Karel Kubata Fakulta Lesnická a dřevařská Katedra zpracování dřeva a biomateriálů		
NÁZEV AKCE: Novostavba rodinného domu p.č. 592/466 k.ú. Sestajovice	STUPEŇ DOKUMENTACE: DSP	STAVEBNÍ ÚŘAD: ÚVALY
PŮDORYS STŘECHY	ČÁST DOKUMENTACE: D 1.1 Architektonické - Stavebně technické řešení	DATUM: 22.3.2023
	FORMÁT: A3	MĚŘÍTKO: 1:50
	ID VÝKRESU: 11	



pozn.
VÝKRES ŠTÍTU STŘECHY JE OBSAŽEN VE
VÝKRESU č.10 ŘEZ A-Ā

±0,000 = 253,450 m n. m. Bpv

VEDOUCÍ BAKALÁŘSKÉ PRÁCE: Ing. Miloš Pavelek Ph.D.	OPONENT: ID kontaktu	 ČESKÁ ZEMĚLSKÁ UNIVERZITA V PRAZE
STUDENT: Karel Kubata Fakulta Lesnická a dřevařská Katedra zpracování dřeva a biomateriálů		
NÁZEV AKCE: Novostavba rodinného domu p.č. 592/466 k.ú. Šestajovice	STUPEŇ DOKUMENTACE: DSP	STAVEBNÍ ÚŘAD: ÚVALY
KONSTRUKCE STŘECHY	ČÁST DOKUMENTACE: D 1.1 Architektonické - Stavebně technické řešení	DATUM: 22.3.2023
	FORMÁT: A3	MĚŘÍTKO: 1:50
	ID VÝKRESU: 12	