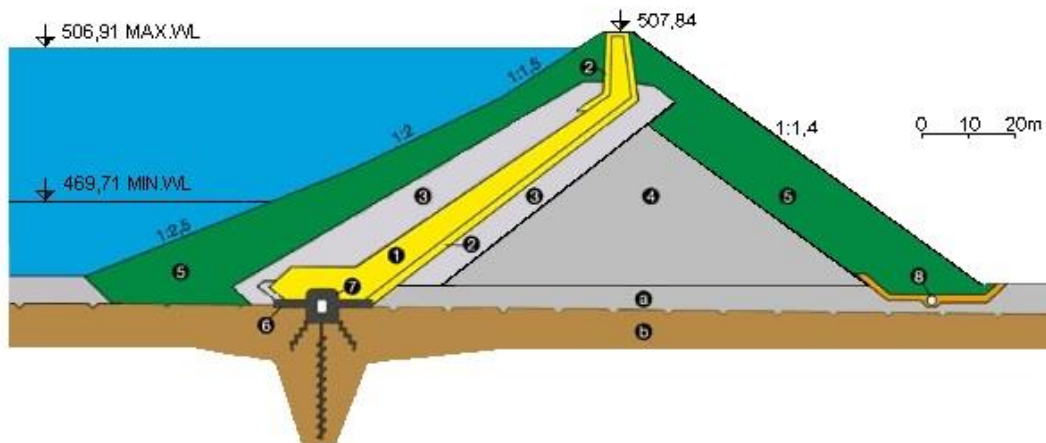


## Příloha . 1 Schématické znázornění příčného řezu hrází

### Příčný řez hrází

1. hliněné těsnící jádro
2. filtr
3. štěrk
4. štěrk a sutě s netříděným lomovým kamenem
5. drcený lomový kámen (pískovec)
6. beton
7. injekční štola
8. drén
  - a. údolní štěrk
  - b. pískovec s vložkami jílovitých břidlic



Obr. 1 . Příčný řez hrází vodního díla Sance  
(<http://www.pod.cz/stranka/sance.html>)

## Příloha . 2 - Fotografie



Obr. 2 . Obec Staré Hamry v období 1. republiky (<http://www.stare-hamry.cz>)



Obr. 3 . Bývalé centrum obce Staré Hamry (pohled od kostela směrem na západ), v současné době není tato oblast dlouhodobě pod hladinou vody. (foto autor, 12. 1. 2015)



Obr. 4 a Obr. 5 . Zachycují stejný pohled na n kdejší centrum obce. První snímek pochází z roku 1953 (<http://www.cenia.cz>). Na spodním snímku na levé stran je nové centrum obce sSam anky%ona pravé stran část p vodní obce. V horní části fotografie, v blízkosti nádr0e je dochovaný kostel. (<http://googlemaps.cz>)



Obr. 6 . Sou asná podoba centra obce (foto autor, 12. 1. 2015)



Obr. 7 . Ji0 dokon ený vodárenský objekt (archivní fotografii poskytl Milan Katauer POD, íjen 2014)



Obr. 8 . Unikátní záběr z období výstavby přehrad, kolem roku 1964 (archivní fotografii poskytl Milan Katauer POD, říjen 2014)



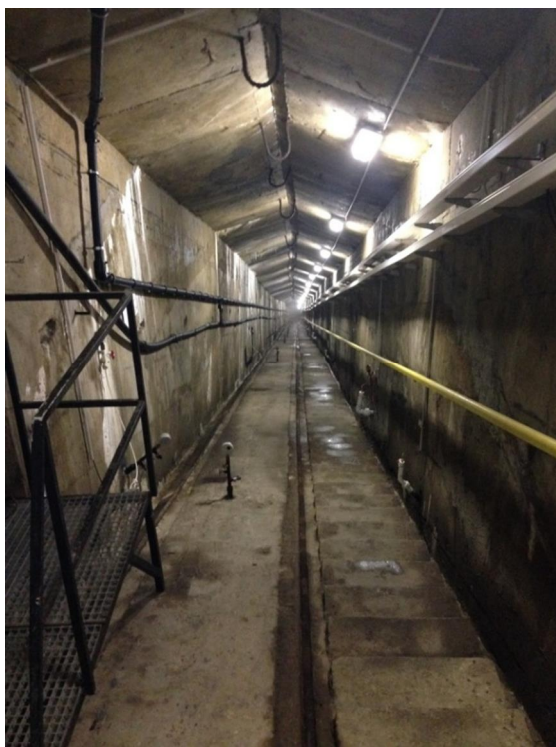
Obr. 9 . Na poslední fotografii z výstavby p ehrady lze vid t vodárenskou v 0  
spole n s obytným domem (archivní fotografii poskytl Milan Katauer POD,  
íjen 2014)



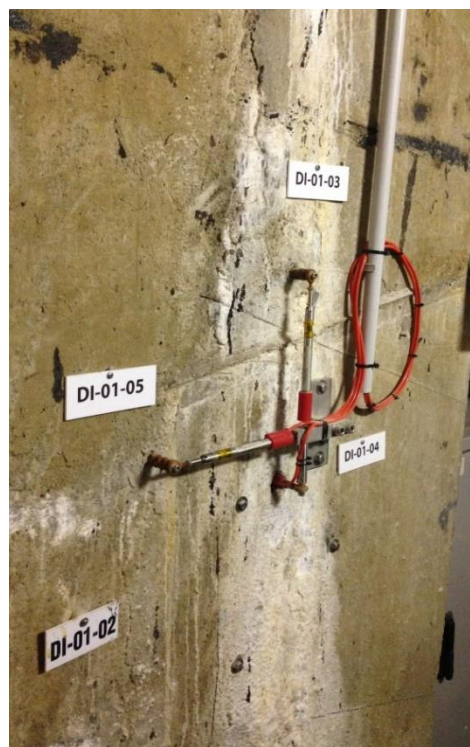
Obr. 10 . P ístupová lávka, odb rný objekt (foto autor, 3. 10. 2014)



Obr. 11 . malá vodní elektrárna (foto autor, 3. 10. 2014)



Obr. 12 . Injek ní ztola (foto autor, 3. 10. 2014)



Obr. 13 . Injek ní ztola .  
detektor pohybu (foto autor,  
3. 10. 2014)

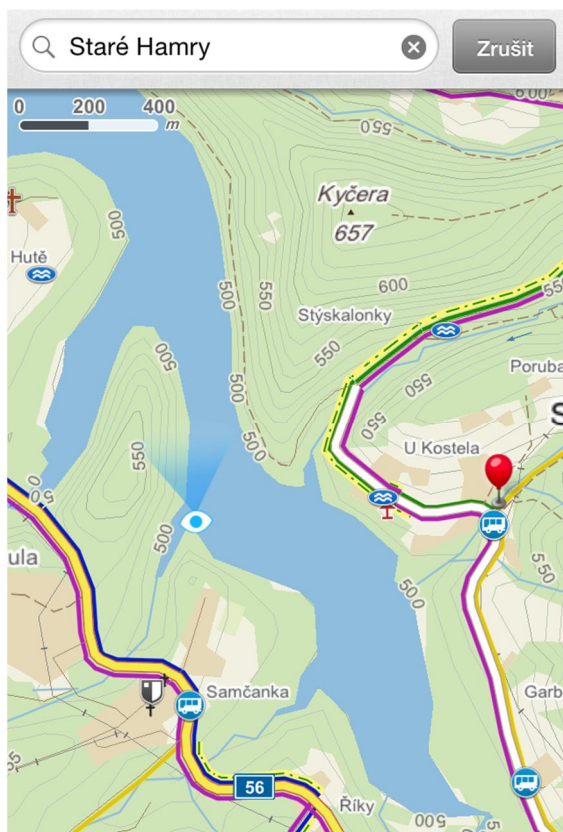


Obr. 14 . Spodní výpusti, vývar (foto autor, 3. 10. 2014)





Obr. 15 . B ehová abraze . do této úrovn ě terénu b On sahá voda (foto autor, 12. 1. 2015)



Obr. 16 . Pro představu uvádím svou pozici zam enou pomocí GPS v míst ě , kde byla vyfotografována p edchozí fotografie. Na této fotografii m ůete vid ě t, do jaké míry je p ehrada upuzt ě ná. Porovnat lze i s Obr. 5. Vzechna tato místa jsou dlouhodob ě vyno ě ná.



Obr. 17 . Na dně p ehrady%o Pohled sm rem ke hrázi. Ze snímku je zntelný propustek bývalé oelezni ní trat . (foto autor, 12. 1. 2015)



Obr. 18 . Pohled ke kostelu. Zde jsou dob e patrné otisky pneumatik, které vznikly p i se ení a odváoení trávy. (foto autor, 12. 1. 2015)



Obr. 19 . Pohled ke kostelu. V pop edí zbylé pa ezy strom . (foto autor, 12. 1. 2015)



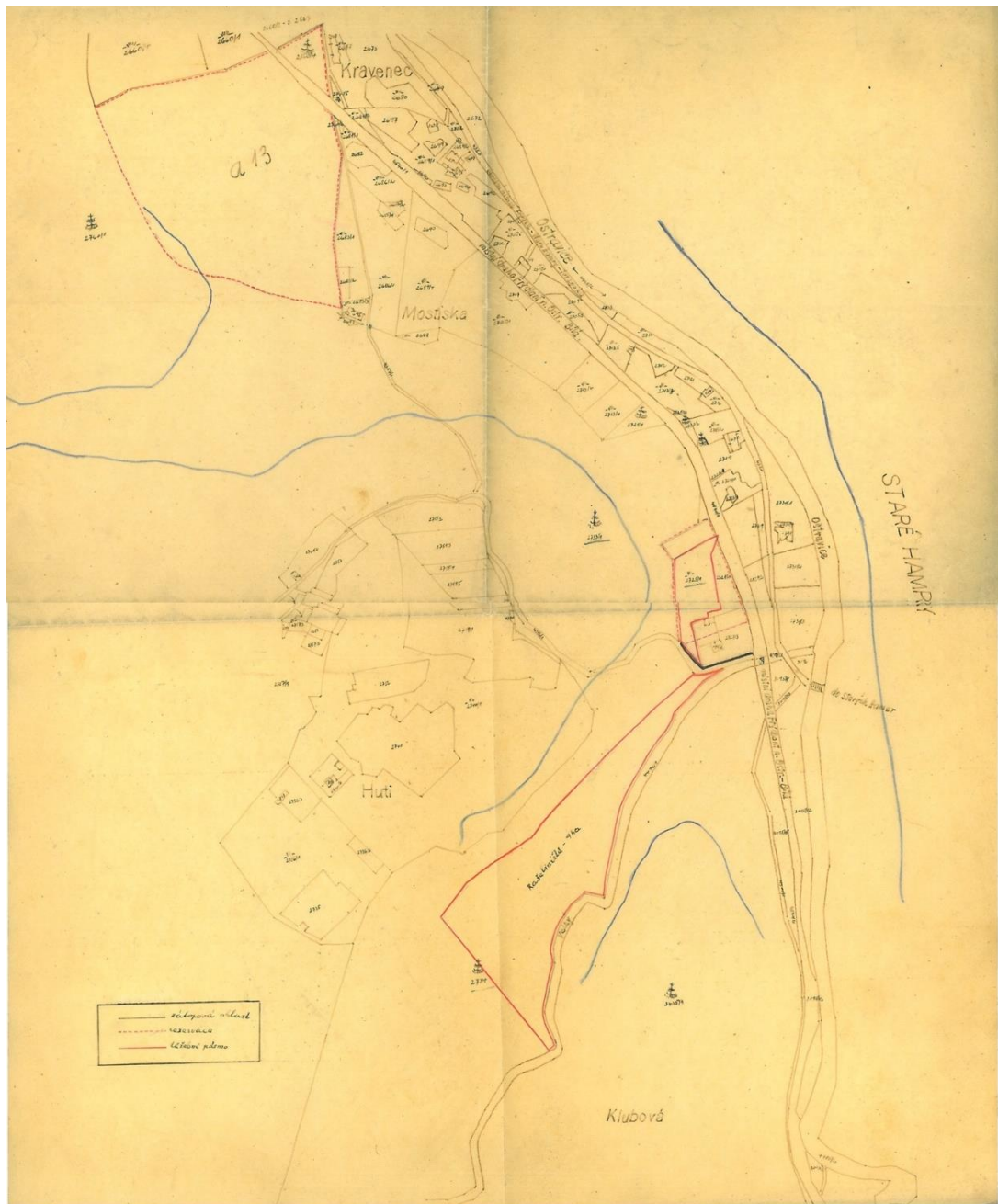
Obr. 20 . Zima 2013 (foto autor, 7. 12. 2013)



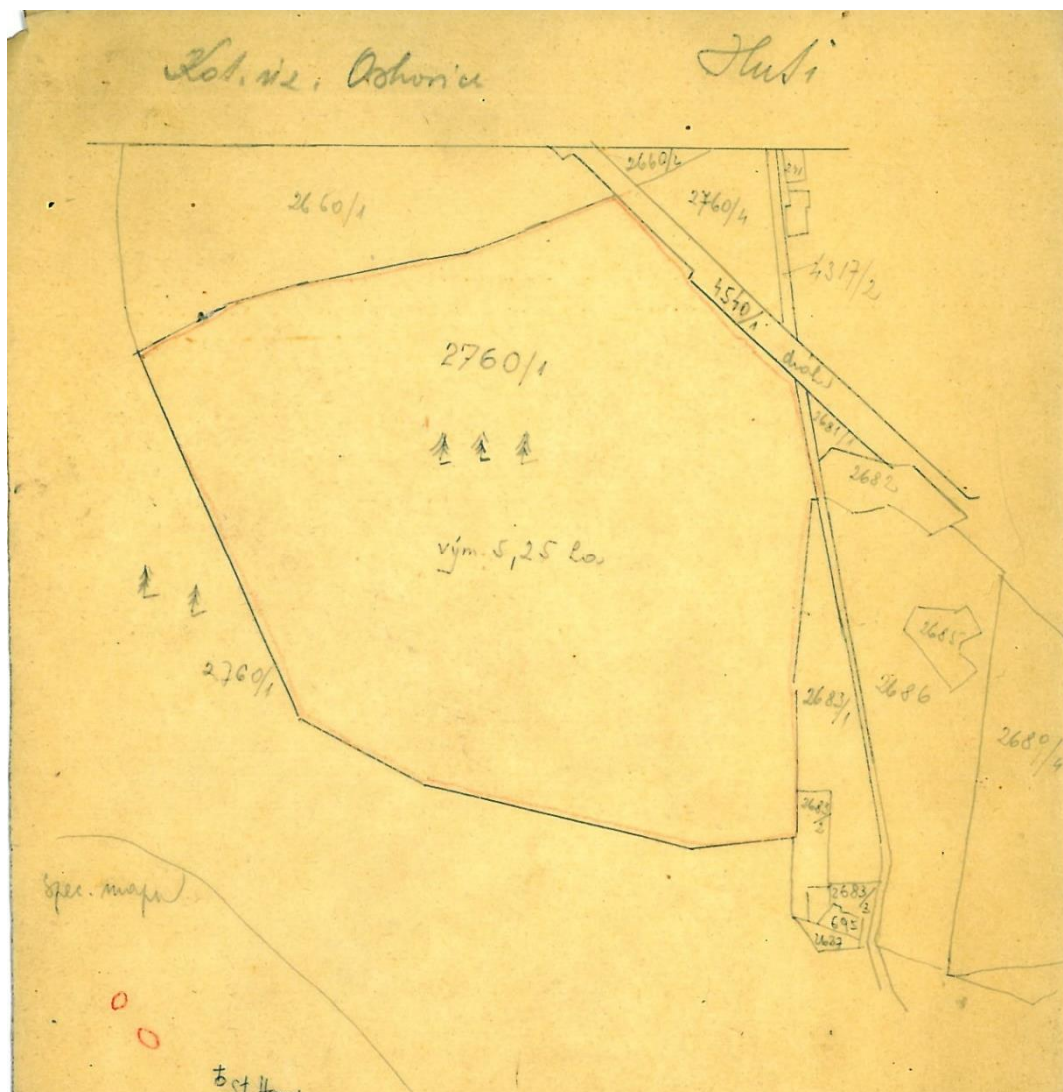
Obr. 21 . Razelinizt v Hutích dne 24. 5. 1965. (Muzeum Beskyd)



Obr. 22 . R. 1968 nalezizt Rosnatky Okrouhlosté. (Muzeum Beskyd)



Obr. 23 . Katastrální mapa Hut . Zakresleny jsou razelinizt , rezervace a takté0 budoucí zátopa. (CHKO Beskydy)



Obr. 24 . Výsek z katastrální mapy. Razelinizt Kravenec. (CHKO Beskydy)

487/2-1 a  
28.12.70/a'

KBP/3546/70/OLŠ/Poch.

14.11.1970

Žádost o zrušení státní přírodní rezervace  
" Hutí ".

Státní ústav památkové péče a ochrany přírody  
odbor ochrany přírody  
k rukám Dr. M. Leiske

Valdštejnské nám. 1.

P R A H A 1. - Malá Strana

V důsledku budování vodní nádrže v Šancích žádáme o zrušení státní přírodní rezervace " Hutí ", která se nachází v zátopovém území přehrady.

Státní přírodní rezervace " Hutí " byla zřízena výnosem býv. ministerstva kultury č. 18.127/55 o rozloze 6,48 ha na parc. čís. 2760/1, 2735/1, kat. území Ostravice, okres Frýdek Místek.

Rada Severomoravského krajského národního výboru na své 137. schůzi dne 29.12.1969 vyslovila v odst. 3532/137 souhlas " se zrušením státní přírodní rezervace Hutí v souvislosti s výstavbou vodní nádrže v Šancích " a uložila jeho provedení.

Děkujeme za brzké vyřízení.

Ředitel Krajského střediska památkové péče a ochrany přírody:

Josef Š t ě p á n

Na vědomí :  
Ministerstvo kultury (Ing Kříž),  
Praha

prof. Olšanská

14.11.70/G

Obr. 25 . Žádost o zrušení státní přírodní rezervace " Hutí " z roku 1970. (CHKO Beskydy)

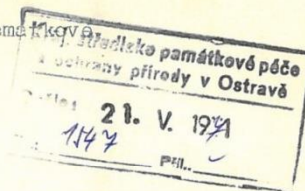
MINISTERSTVO KULTURY

Cís. 7.310/71 - II/2

p. 05.  
V Praze dne 17. května 1971

Krajské středisko státní památkové  
péče a ochrany přírody

O s t r a v a



Ministerstvo kultury zrušilo výnosem čj. 7.310/71-II/2  
ze dne 10. května 1971 státní přírodní rezervaci "Huti".  
Tento výnos Vám zasláme na vědomí.

Ministr kultury ČSR:

Dr. M. B r ř ě k , CSc. v.r.

1 příloha

Ze správnosti

a. a. 48/2 - 1d/2  
25. 11. 24/0

Obr. 26 . Kladné stanovisko tehdejšího Ministra kultury SR ve v ci zruzení státní p írodní rezervace (CHKO Beskydy)



## Příloha . 3 - Seznam rostlin

Inventurní číslo	Sběratel	Datum sběru	Určil	Druh	Geografická lokalita	Ekologická lokalita
B 148	A. Hájková	4.6.1968	A. Hájková	<i>Alchemilla vulgaris</i> L.	Hutě pod Smrkem, za bývalým nádražím	louka
B 149	A. Hájková	4.6.1968	A. Hájková	<i>Eriophorum angustifolium</i> Honck.	Hutě pod Smrkem, za železniční zastávkou	vrchoviště
B 150	A. Hájková	4.6.1968	A. Hájková	<i>Lychnis flos-cuculi</i> L.	Hutě pod Smrkem, naproti bývalé železniční zastávky (dnes přehrada)	louka
B 151	A. Hájková	4.6.1968	A. Hájková	<i>Ranunculus repens</i> L.	Hutě pod Smrkem, u bývalé železniční zastávky, dnes přehrada Šance	
B 152	A. Hájková	4.6.1968	A. Hájková	<i>Euphorbia cyparissias</i> L.	Hutě pod Smrkem, u bývalé železniční zastávky	louka
B 153	A. Hájková	4.6.1968	A. Hájková	<i>Lotus corniculatus</i> L.	Hutě pod Smrkem, u bývalé železniční zastávky	louka
B 154	A. Hájková	4.6.1968	A. Hájková	<i>Polygala major</i> L.	Hutě pod Smrkem, naproti bývalé železniční zastávky	louka
B 155	A. Hájková	4.6.1968	A. Hájková	<i>Rumex acetosella</i> L.	Hutě pod Smrkem, naproti bývalé železniční zastávky (dnes přehrada)	louka
B 156	A. Hájková	4.6.1968	A. Hájková	<i>Galium cruciata</i> (L.) Scop.	Hutě pod Smrkem, louka naproti železniční zastávky	
B 157	A. Hájková	4.6.1968	A. Hájková	<i>Aquilegia vulgaris</i> L.	Hutě pod Smrkem, naproti bývalé železniční zastávky	louka
B 158	A. Hájková	4.6.1968	A. Hájková	<i>Aquilegia vulgaris</i> L.	Hutě pod Smrkem, naproti bývalé železniční zastávky	louka
B 159	A. Hájková	4.6.1968	A. Hájková	<i>Potentilla erecta</i> (L.) Rauschel	Hutě pod Smrkem, u bývalé železniční zastávky	
B 160	A. Hájková	4.6.1968	A. Hájková	<i>Cirsium rivulare</i> (Jacq.) All.	Hutě pod Smrkem; za železniční zastávkou	rašeliniště
B 161	A. Hájková	4.6.1968	A. Hájková	<i>Ranunculus acris</i> L.	Hutě pod Smrkem, naproti bývalé železniční zastávky (dnes přehrada)	louka
B 162	A. Hájková	4.6.1968	A. Hájková	<i>Ranunculus repens</i> L.	Hutě pod Smrkem, u bývalé železniční zastávky, dnes přehrada Šance	

Inventurní číslo	Sběratel	Datum sběru	Určil	Druh	Geografická lokalita	Ekologická lokalita
B 163	A. Hájková	4.6.1968	A. Hájková	<i>Rumex arifolius</i> All.	Hutě pod Smrkem, naproti bývalé železniční zastávky (dnes přehrada)	louka
B 164	A. Hájková	4.6.1968	A. Hájková	<i>Vicia sepium</i> L.	Hutě pod Smrkem, naproti bývalé železniční zastávky	louka
B 166	A. Hájková	4.6.1968	A. Hájková	<i>Geranium robertianum</i> L.	Hutě pod Smrkem, u bývalé železniční zastávky	vrchoviště
B 167	A. Hájková	4.6.1968	A. Hájková; rev. Danihelka	<i>Achillea millefolium</i> L. s. str.	Hutě pod Smrkem; za nádražím	louka
B 168	A. Hájková	4.6.1968	A. Hájková	<i>Galium odoratum</i> (L.) Scop.	Hutě pod Smrkem, louka za nádražím	
B 516	A. Hájková	18.6.1968	A. Hájková	<i>Potentilla erecta</i> (L.) Rauschel	Hutě pod Smrkem, u bývalé železniční zastávky	
B 517	A. Hájková	18.6.1968	A. Hájková	<i>Barbarea vulgaris</i> R.Br.	Hutě pod Smrkem, naproti bývalé železniční zastávky (dnes přehrada)	
B 518	A. Hájková	18.6.1968	A. Hájková	<i>Scirpus sylvaticus</i> L.	Hutě pod Smrkem, za bývalou žel. zastávkou	rašeliniště
B 519	A. Hájková	18.6.1968	A. Hájková	<i>Fragaria moschata</i> (Duchesne) Weston	Hutě pod Smrkem, za bývalou železniční zastávkou	rašeliniště
B 520	A. Hájková	18.6.1968	A. Hájková	<i>Linaria vulgaris</i> Mill.	Hutě pod Smrkem - Ostravice	podél trati
B 521	A. Hájková	18.6.1968	A. Hájková	<i>Prunella vulgaris</i> L.	Hutě pod Smrkem, za bývalou železniční zastávkou	rašeliniště a louka
B 523	A. Hájková	18.6.1968	A. Hájková	<i>Vaccinium vitis-idaea</i> L.	Hutě pod Smrkem, za bývalou železniční zastávkou	rašeliniště
B 524	A. Hájková	18.6.1968	A. Hájková	<i>Vaccinium myrtillus</i> L.	Hutě pod Smrkem, za bývalou železniční zastávkou	rašeliniště
B 525	A. Hájková	18.6.1968	A. Hájková	<i>Equisetum sylvaticum</i> L.	Hutě pod Smrkem, u bývalé železniční zastávky	rašeliniště
B 526	A. Hájková	18.6.1968	Z. Kilián	<i>Luzula luzuloides</i> (Lamk.) Dandy et Wilmott	Hutě pod Smrkem, u bývalé žel. zastávky	rašeliniště

Inventární číslo	Sběratel	Datum sběru	Určil	Druh	Geografická lokalita	Ekologická lokalita
B 527	A. Hájková	18.6.1968	Z. Kilián	Hieracium auricula L. em. Lam. et DC.	Hutě pod Smrkem	
B 528	A. Hájková	18.6.1968	A. Hájková	Hieracium bauhini Bess. IV. ssp. bauhini	Hutě pod Smrkem, za bývalou žel zastávkou	
B 529	A. Hájková	18.6.1968	Z. Kilián	Hieracium murorum L.	Hutě pod Smrkem	louka
B 530	A. Hájková	18.6.1968	Z. Kilián	Avenella flexuosa (L.) Drejer	Hutě pod Smrkem	za bývalou železniční
B 531	A. Hájková	18.6.1968	Z. Kilián	Carex echinata Murray	Hutě pod Smrkem, za bývalou železniční zastávkou	rašeliniště
B 532	A. Hájková	18.6.1968	Z. Kilián	Carex rostrata Stokes	Hutě pod Smrkem, za bývalou žel. zastávkou	rašeliniště
B 533	A. Hájková	18.6.1968	Z. Kilián	Carex canescens L.	Hutě pod Smrkem, za bývalou železniční zastávkou	rašeliniště
B 534	A. Hájková	18.6.1968	Z. Kilián	Hypochoeris radicata L.	Hutě pod Smrkem; za bývalou žel. zastávkou	
B 618	Z. Kilián	1.5.1967	Z. Kilián	Andromeda polifolia L.	Hutě pod Smrkem	na vrchovišti
B 624	Z. Kilián	1.5.1952	Z. Kilián	Oxycoccus quadripetalus Gilib.	Hutě pod Smrkem, údolí potoka Velký	v rašelinném lese
B 670	Z. Kilián	1.6.1952	Z. Kilián	Vaccinium uliginosum L.	Hutě pod Smrkem	na vrchovišti, vzácně
B 782	Z. Kilián	1.7.1957	Z. Kilián	Carex canescens L.	Hutě pod Smrkem	na vrchovišti Kravenec
B 785	Z. Kilián	1.7.1956	Z. Kilián	Carex echinata Murray	Hutě pod Smrkem	vrchoviště Kravenec
B 786	Z. Kilián	18.7.1956	Z. Kilián	Carex panicea L.	Hutě pod Smrkem	vlhká louka
B 787	Z. Kilián	1.5.1954	Z. Kilián	Carex rostrata Stokes	Hutě pod Smrkem, Kravenec	vrchoviště

Inventární číslo	Sběratel	Datum sběru	Určil	Druh	Geografická lokalita	Ekologická lokalita
B 1360	Z. Kilián	1.7.1960	Z. Kilián	Viola palustris L.	Hutě pod Smrkem, na vrchovišti Hutě Kravenec	
B 1390	Z. Kilián	1.5.1956	Z. Kilián	Carex rostrata Stokes	Hutě pod Smrkem	mokrý louka
B 1395	Z. Kilián	1.6.1957	Z. Kilián	Carex nigra (L.) Reichard	Hutě pod Smrkem	na vlhké louce
B 1397	Z. Kilián	1.7.1956	Z. Kilián	Carex flava L. ssp. flava	Hutě pod Smrkem	na vlhké louce
B 2623	Z. Kilián	1.7.1955	Z. Kilián	Carex pauciflora Lightf.	Hutě pod Smrkem	rašeliniště u žel. zastávky
B 4344	Z. Kilián	1.5.1952	Z. Kilián	Carex pauciflora Lightf.	Hutě - Kravenec	vzácně na vrchovišti
B 15478	M. Sedláčková	4.7.1988	M. Sedláčková	Lycopodium annotinum L.	poblíž obce Hutě p. Smrkem, osada Břestový, Velký potok	
B 20758	D. Hlískovský	23.9.2008	D. Hlískovský, rev. P. Koutecký	Crepis biennis L.	Hutě	
B 20759	D. Hlískovský	23.9.2008	D. Hlískovský	Hypochaeris radicata L.	Hutě	
B 20761	D. Hlískovský	23.9.2008	D. Hlískovský	Epilobium obscurum Schreber	Hutě; uprostřed osady	prameniště; spolu s Acorus calamus

Tabulka . Seznamy druhů rostlin, které vlastní ve svých sbírkách Muzeum Beskyd.