

LEGENDA G4 – MAPA EROZNÍ OHROŽENOSTI – NÁVRH:
 ZÁKLADNÍ ÚDAJE:

- Obvod KoPÚ
- Porostliny
- k.ú. Buš/k.ú. Krámy**
- Hranice KÚ, Názvy místní
- Názvy katastrální/názvy katastrální s úskotřenou KoPÚ
- Vlastence odstraněné, zlikvidované, doplněné

OPATŘENÍ K OCHRANĚ ZPF:

- | | | |
|--|-------|-----------------------------------|
| | EHP 1 | Erozně hodnocené plochy s popisem |
| | | Erozní smyč 0 – 4 t/ha.rok |
| | | Erozní smyč 4 – 8 t/ha.rok |
| | | Erozní smyč 8 – 12 t/ha.rok |
| | | Erozní smyč 12 – 16 t/ha.rok |
| | | Erozní smyč 16 – 20 t/ha.rok |
| | | Erozní smyč 20 a více t/ha.rok |
-
- | | | |
|------|-------|-------------------------------------------------------------------------------------------------------|
| stav | nádh | popis |
| | TTPS3 | Organizace – ochranné zábrany/žádná ochranná pásma/žádná ochranná pásma |
| | ORG20 | Organizace – profeseční rozložení půdy, usazení postupu, sítě/šířka, vyloučení erozní náročných ploch |
| | ZP1 | Profilování příkopů/přeház s popisem |

VODOHOSPODÁŘSKÁ OPATŘENÍ:

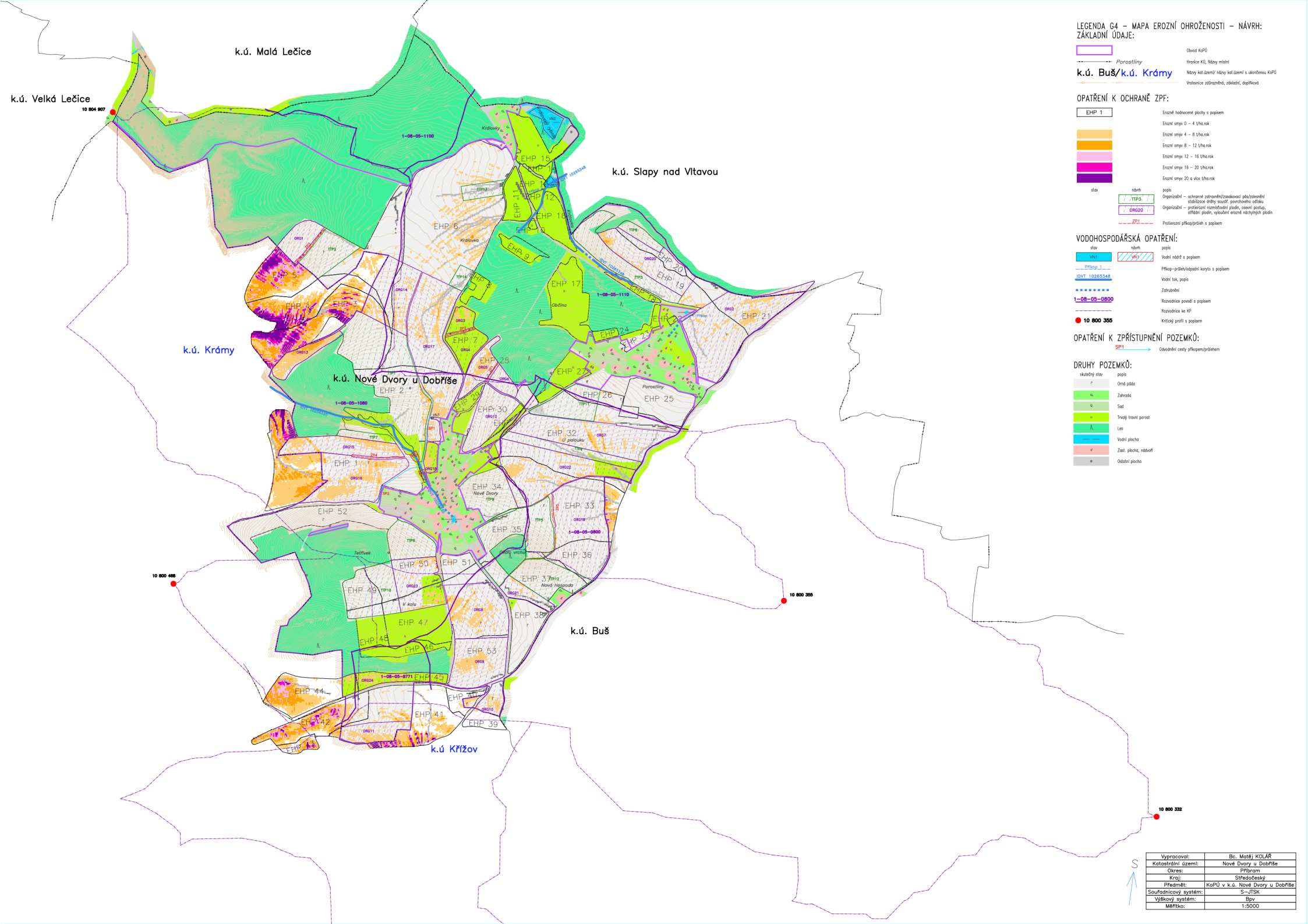
- | | | |
|------|--------------|-----------------------------------------|
| stav | nádh | popis |
| | VN1 | Vodní nádrž s popisem |
| | Přítok 1 | Příkop-přítok/odpovědi koryto s popisem |
| | 10265348 | Vodní tok, popis |
| | Zdravění | Zdravění |
| | 1-08-05-0800 | Rozvodnice povodí s popisem |
| | | Rozvodnice ke KP |
| | 10 800 355 | Kritický profil s popisem |

OPATŘENÍ K ZPŘÍSTUPNĚNÍ POZEMKŮ:

- SP1 Obvodní cesty přilpomeny/přelkem

DRUHY POZEMKŮ:

- | | | |
|--|---------------|----------------------|
| | skutečný stav | popis |
| | r | Orná půda |
| | z | Zahrada |
| | s | Sat |
| | tr | Tnělý travní porost |
| | l | Les |
| | v | Vodní plocha |
| | z | Zast. plocha, nádv.ř |
| | o | Ostatní plocha |



Vypracoval:	Be. Matěj KOLÁŘ
Katastrální území:	Nové Dvory u Dobříše
Okres:	Příbram
Kraj:	Středočeský
Předmět:	KoPÚ v k.ú. Nové Dvory u Dobříše
Souřadnicový systém:	S-JTSK
Výškový systém:	Bpv
Měřítko:	1:5000