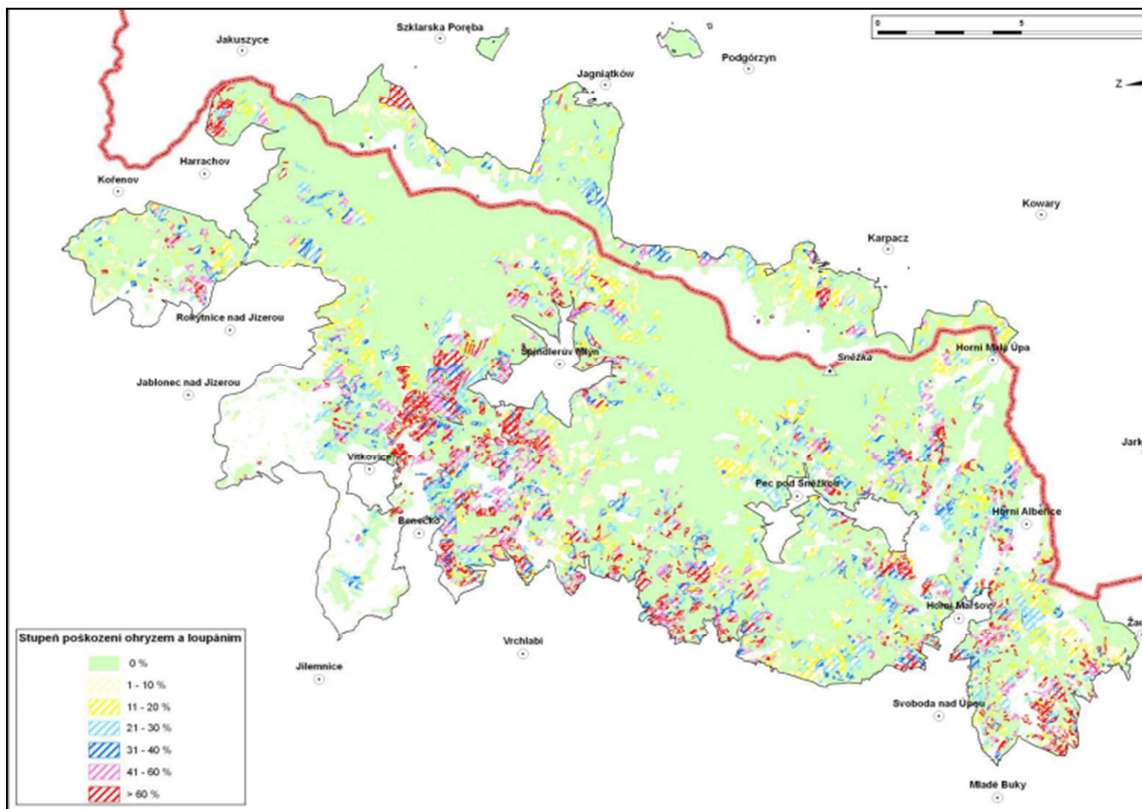
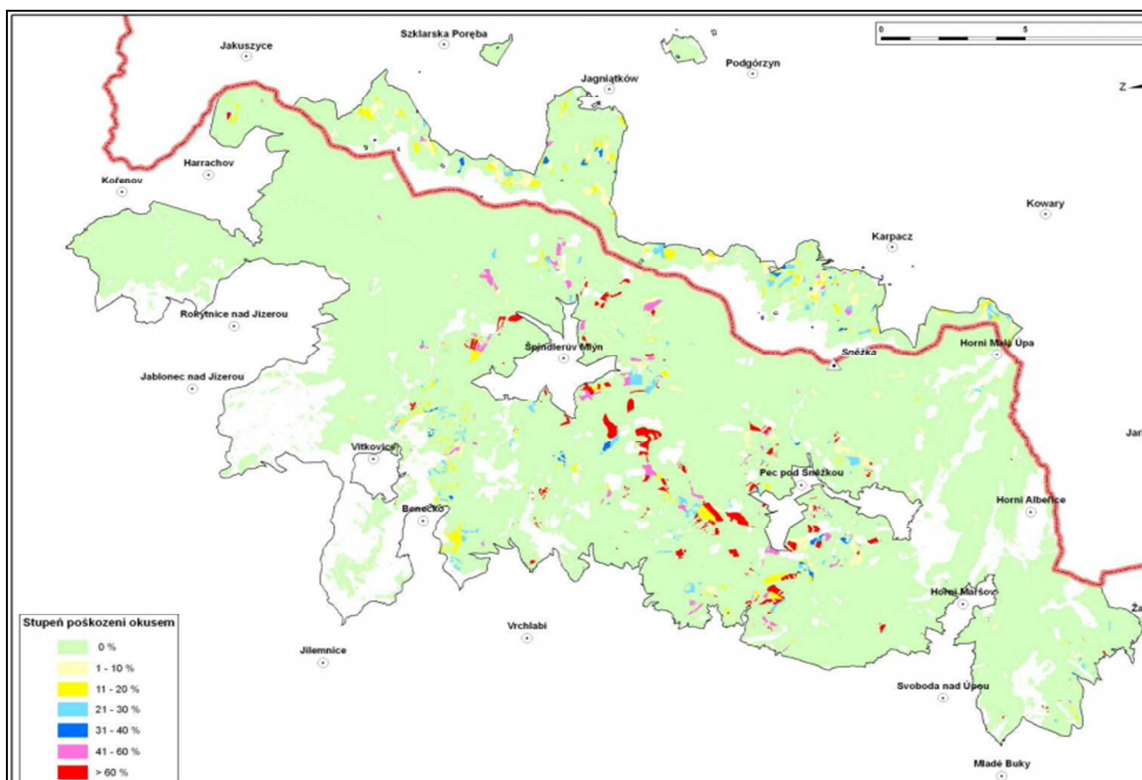


## 10. Přílohy:



Obr. 19 Mapa poškození ohryzem a loupáním (studie ČZU)



Obr. 20 Mapa poškození okusem (studie ČZU)

Tab. 7 Přehled počtů zvěře v jednotlivých oborách



Obr. 21

Obora název	Lesní správa	Rok založení	Výměra celkem (ha)	Průměrný počet kusů												
				Do roku 2002	2005	2006	2007	2008	2009	2010	2011	2012	2013	2014	2015	
Hádek	Černý důl	1972	8,51	22	18	15	14	19	24	16	33	39	38	42	36	
Digrin	Černý důl	1973	8,31	44	35	31	36	42	38	37	35	24	29	24	26	
Bílá voda	Harrachov	1975	4,60	48	28	28	32	33	29	25	27	37	35	41	50	
Janova cesta	Harrachov	1979	3,51	35	20	22	25	24	27	27	28	36	32	38	26	
Vysoký běh	Rezek	1980	4,23	50	62	47	50	52	56	50	55	59	72	57	58	
Medika	Vrchlabí	1980	14,01	11	7	7	10	6	7	8	8	6	5	6	6	
Hlušiny	Horní Maršov	1980	4,12	36	25	23	27	27	28	27	24	30	32	33	35	
Lysečiny U Tygra	Horní Maršov	1981	7,01	44	47	48	50	55	65	60	55	58	60	57	54	
Modrokamenka	Horní Maršov	1985	3,81	18	16	8	11	12	19	11	10	4	12	18	18	
Vejpalice	Rezek	1986	5,21	11	13	8	12	8	12	8	10	10	12	9	6	
Michlův mlýn	Špindlerův mlýn	1989	7,551	26	28	22	24	30	24	24	21	24	22	24	17	
Dívčí lávky	Špindlerův mlýn	1993	5,26	41	67	60	62	81	72	63	65	62	60	59	42	
Fišerova rokle	Harrachov	1997	2,21	9	12	16	15	12	13	11	12	13	15	17	12	
Milnice	Harrachov	1999	1,04	25	35	13	24	0	24	20	17	0	0	0	0	
Pěnkavák	Horní Maršov	2001	2,98	38	50	42	44	65	65	60	55	58	67	64	64	
Kozí hřbety	Špindlerův mlýn	2003	3,50	29	18	15	17	19	20	26	20	14	19	0	25	
<b>Celkem obory</b>			<b>93,00</b>	<b>487</b>	<b>581</b>	<b>405</b>	<b>439</b>	<b>485</b>	<b>523</b>	<b>473</b>	<b>475</b>	<b>474</b>	<b>510</b>	<b>489</b>	<b>475</b>	

Krmelec v oboře Hádek (Koulová 2014)



Obr. 22 Pohled do obory Hlušiny (Koulová 2015)





Obr. 23 Opatření proti zvěři (Koulová 2015)

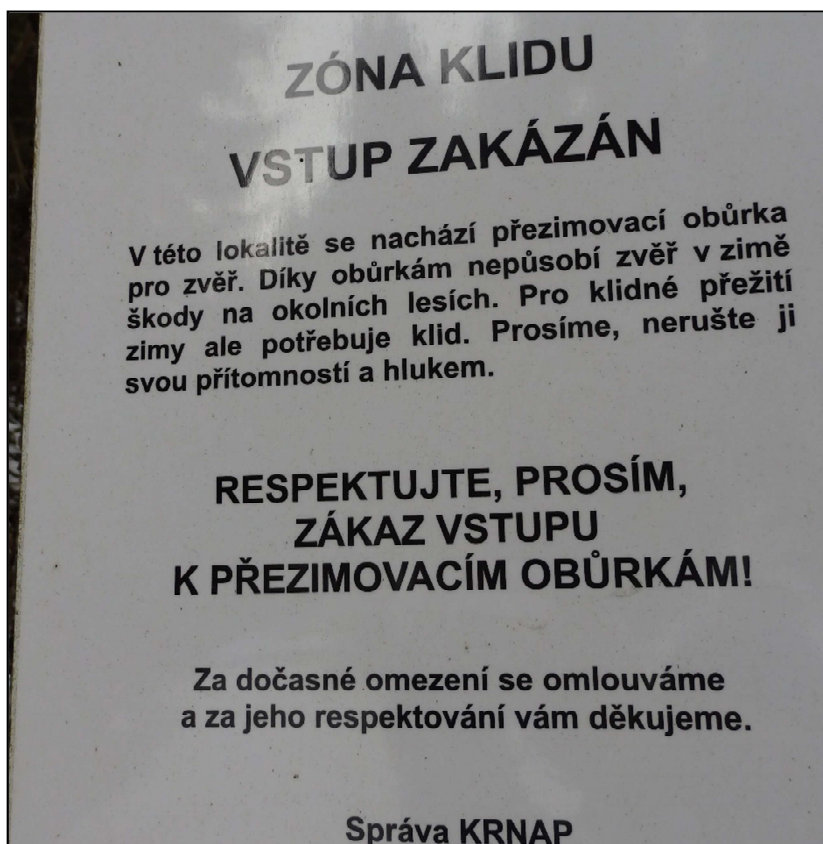


Obr. 24 Detail krmné siláže pro jeleny (Koulová 2015)





Obr. 25 Zákazová cedule (Koulová 2015)



Obr. 26 Upozornění pro turisty (Koulová 2015)