

Přílohy

Příloha 1.: NPP Komorní Hůrka u Chebu (Zdroj: www.mapy.cz) - (online) [cit.2021.02.15], dostupné z <https://mapy.cz/zakladni?x=12.3375116&y=50.1007020&z=16&base=ophoto&source=base&id=1704038>



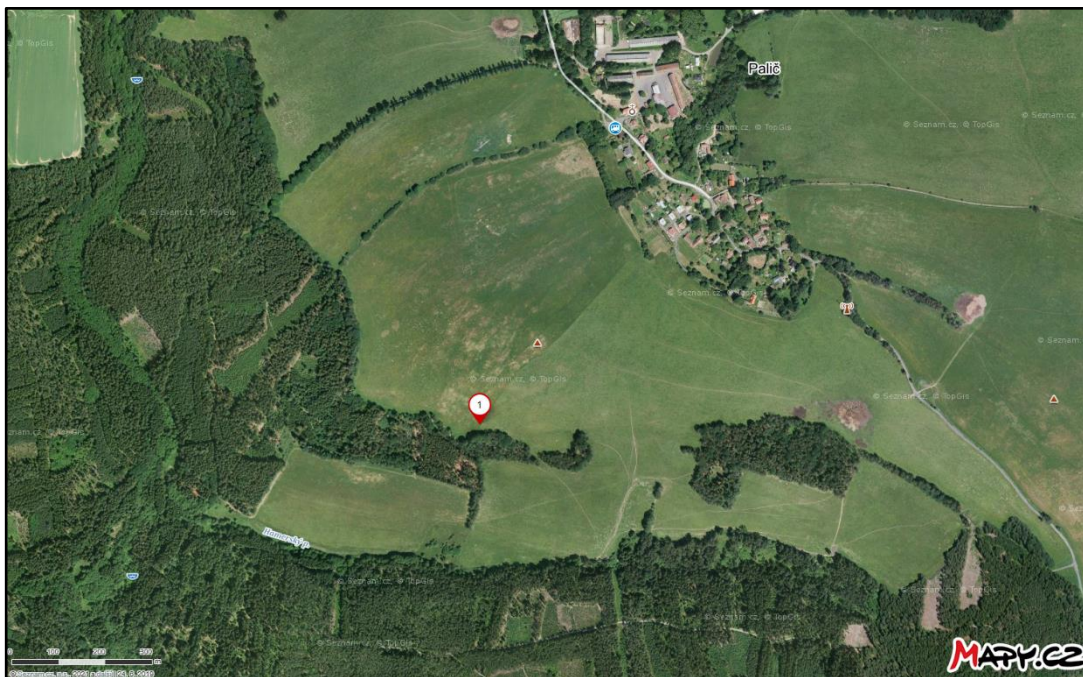
Příloha 2.: PR Lipovka



Příloha 3.: Vemeník dvoulistý na lokalitě PR Lipovka



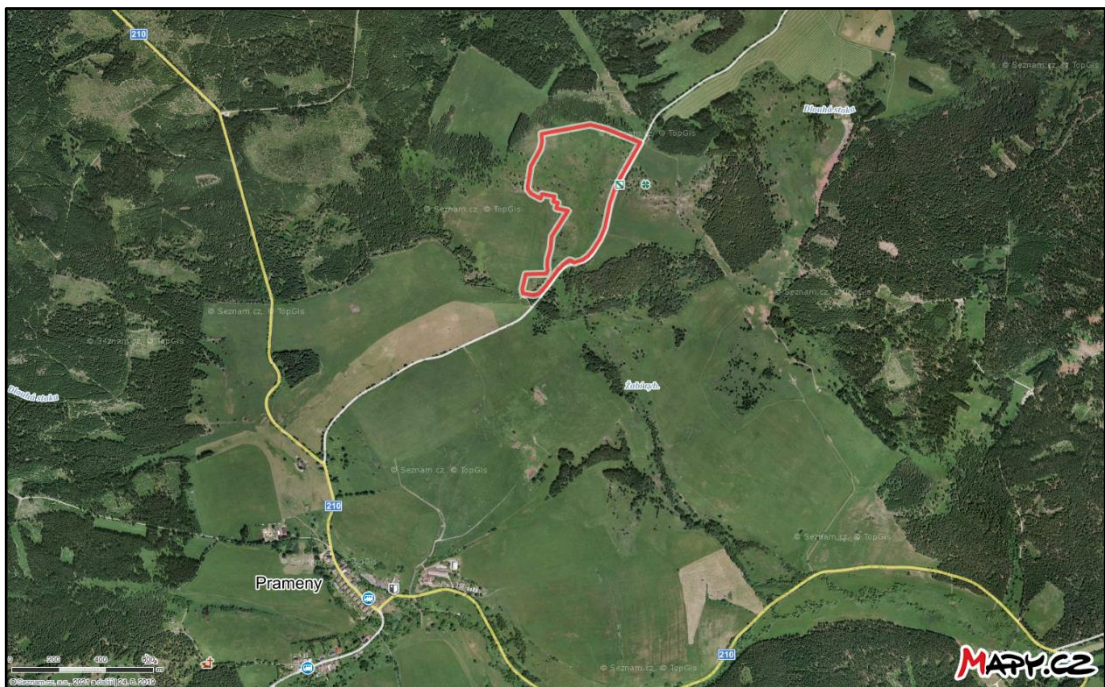
Příloha 4.: Vstavačová louka na vrchu Palič (Zdroj: www.mapy.cz) - (online)



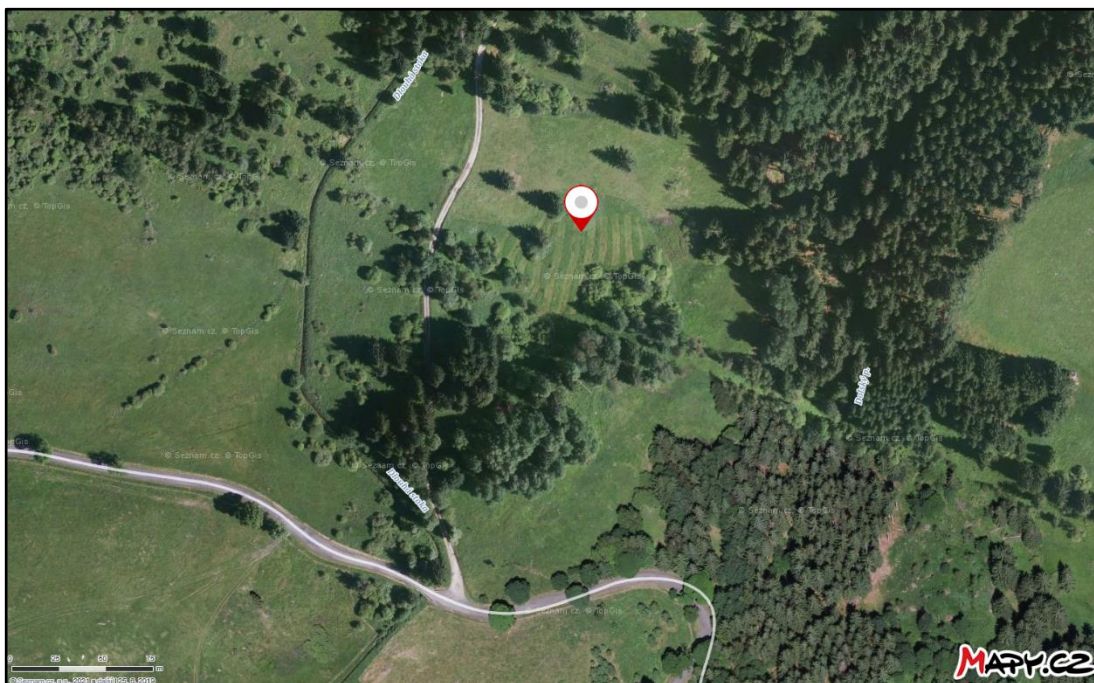
[cit.2021.03.15], dostupné z <https://mapy.cz/zakladni?vlastni-body&x=12.4774821&y=50.0060357&z=16&base=ophoto&ut=Nov%C3%BD%20bod&uc=9c->

[CyxXZD7&ud=50%C2%B00%2716.118%22N%2C%2012%C2%B028%2731.134%22E](https://www.mapy.cz/?x=12.7434285&y=50.0599223&z=15&base=ophoto&source=base&id=1908735)

Příloha 5.: NPP Úpolínová louka pod Křížky (Zdroj: www.mapy.cz) - (online)
[cit.2021.03.15], dostupné z
<<https://mapy.cz/zakladni?x=12.7434285&y=50.0599223&z=15&base=ophoto&source=base&id=1908735>>



Příloha 6.: Lokalita u PR Rašeliniště u Myslivny (Zdroj: www.mapy.cz) - (online) [cit.2021.02.15], dostupné z <https://mapy.cz/zakladni?vlastni-body&x=12.7543746&y=50.0828932&z=17&base=ophoto&ut=Nov%C3%BD%20bod&uc=9d69txXvsJ&ud=50%C2%B05%270.609%22N%2C%2012%C2%B045%2716.251%22E>>



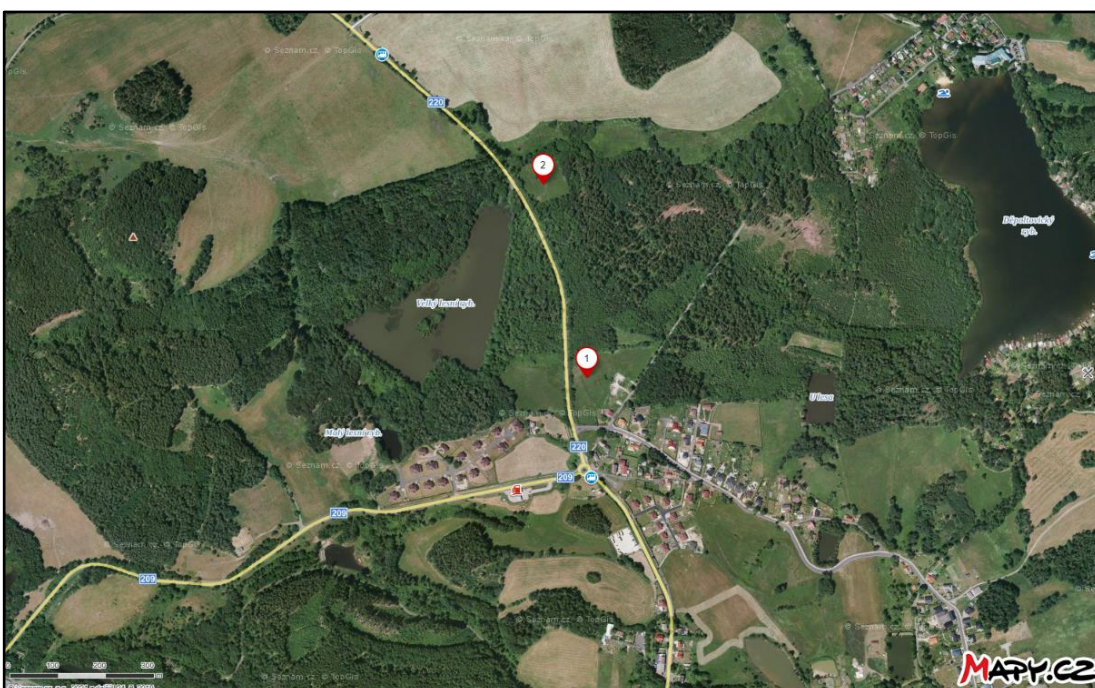
Příloha 7.: Lokalita u PR Rašeliniště u Myslivny



Příloha 8.: PP Hořečková louka na Pile (Zdroj: www.mapy.cz) - (online) [cit.2021.03.15], dostupné z <https://mapy.cz/zakladni?x=12.9265838&y=50.1755369&z=17&base=ophoto&source=base&id=1931729>>



Příloha 9.: Lokality prstnatce májového pravého u Mezirolí (Zdroj: www.mapy.cz) - (online) [cit.2021.02.15], dostupné z <https://mapy.cz/zakladni?vlastni-body&x=12.8134583&y=50.2792782&z=16&base=ophoto&ut=Nov%C3%BD%20bod&ut=Nov%C3%BD%20bod&uc=9dX7txZAY2A0hR0&ud=50%C2%B016%2743.699%22N%2C%2012%C2%B048%2751.617%22E&ud=50%C2%B016%2756.830%22N%2C%2012%C2%B048%2746.982%22E>>



Příloha 10.: PR Vladař (Zdroj: www.mapy.cz) - (online) [cit.2021.03.15], dostupné

Z

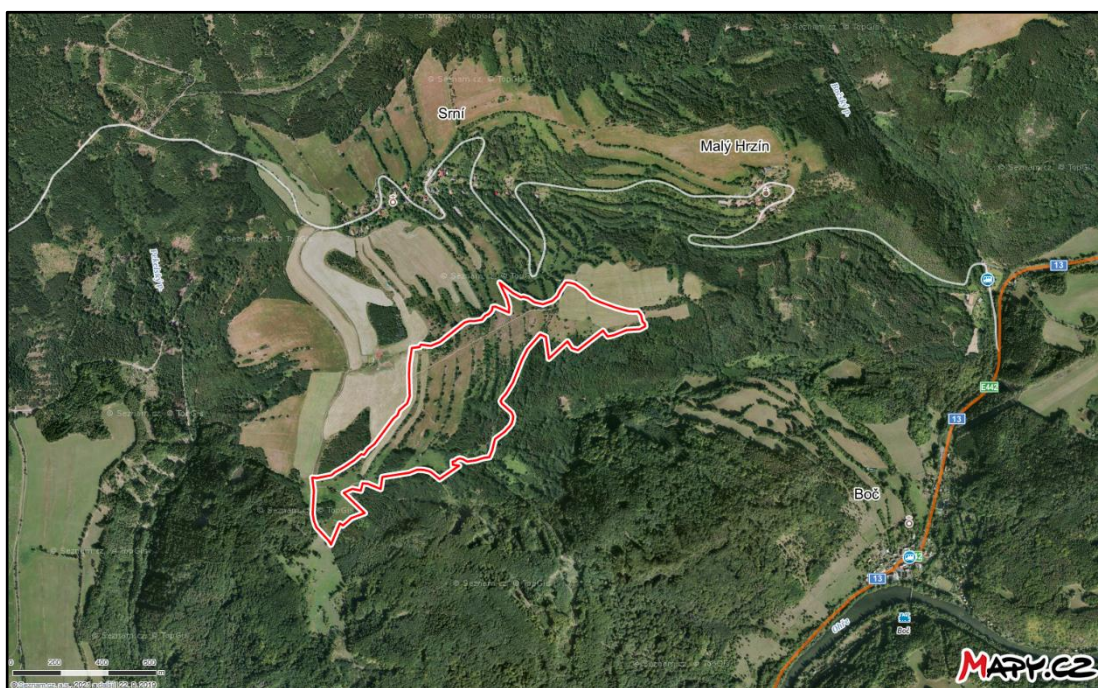
<<https://mapy.cz/zakladni?x=13.2110509&y=50.0768823&z=15&base=ophoto&source=base&id=2083932>>



Příloha 11.: PP Pastviny u Srní (Zdroj: www.mapy.cz) - (online) [cit.2021.03.15], dostupné

Z

<<https://mapy.cz/zakladni?x=13.0616920&y=50.3695306&z=15&base=ophoto&source=base&id=2319733>>



Příloha 12.: Vstavač kukačka v NPP Komorní Hůrka u Chebu



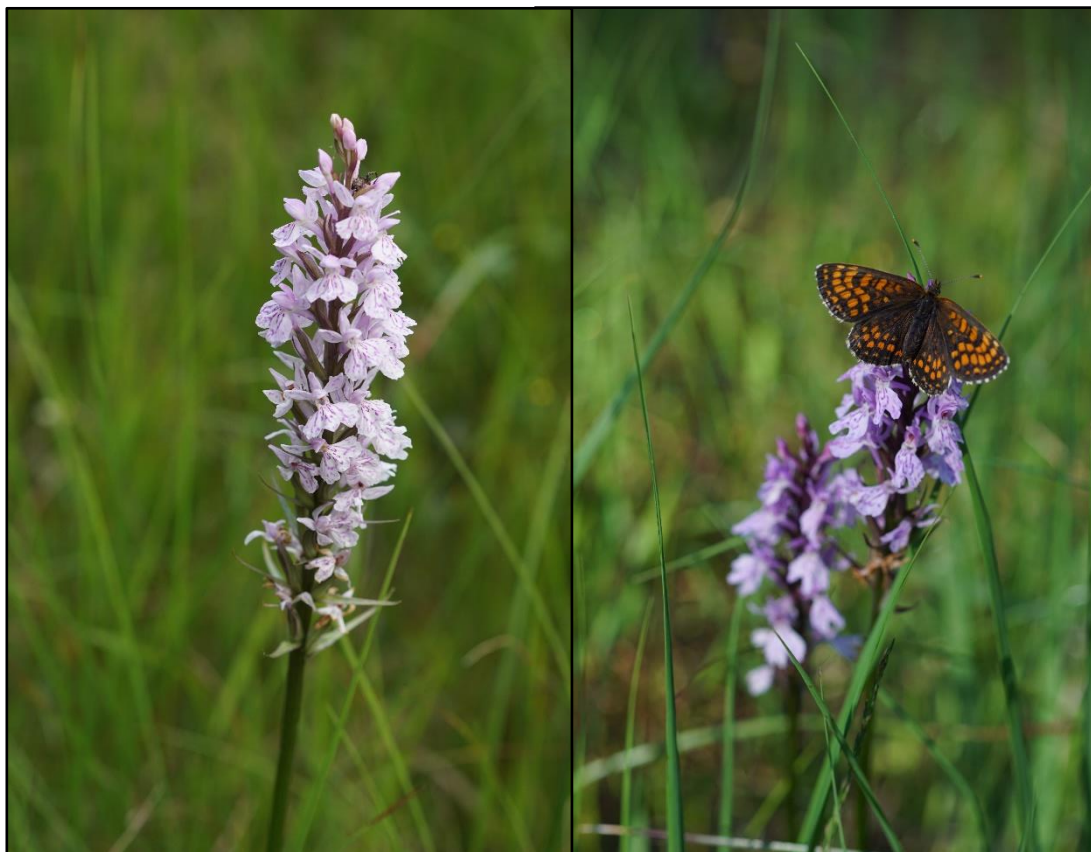
Příloha 13.: Vstavač kukačka na vrchu Palič



Příloha 14.: Prstnatec májový pravý na louce v blízkosti PR Rašeliniště u Myslívny



Příloha 15. a 16.: Prstnatec Fuchsův pravý na lokalitě v PP Rudenské luční prameniště



Příloha 17.: Tabulka s názorným rozšířením populací sleziníku nepravého a sleziníku hadcového na jednotlivých lokalitách v Sasku od počátku projektu do roku 2014. Data převzata z: *Richter F. a Grätz Ch., 2018.*

Oblast	Sleziník nepravý		Sleziník hadcový	
	Počet subpopulací	Počet exemplářů	Počet subpopulací	Počet exemplářů
Zöblitz-Ansprung	1 (1996) → 9	25 → 200 – 220	6 (1996) → 12	184 → 1050 – 1100
Krumbach	-	-	4 (1997) → 4	118 → 182
Höhenstein-Ernstthal	3 (1998) → 3	6 → 77	7 (1998) → 7	188 → 400 – 500
Böhringen	0 (2013) → 1	0 → 4	30 (1999) → 30	646 → 950 – 1200
Kuhschnappel	-	-	6 (1999) → 6	76 → 430 – 600
Waldheim	-	-	1 (1996) → 3	18 → 192
Greifendorf	-	-	2 (2004) → 2	0 → 78
Callenberg Nord II	0 (2005) → 3	0 → 20	0 (2004) → 3	0 → 38
Dohromady	4 → 16	31 → 301 – 321	56 → 67	1230 → 3320 – 3840