

# Agroenvironmentálně-klimatická opatření BIOPÁSY

Ing. Klára Neradová

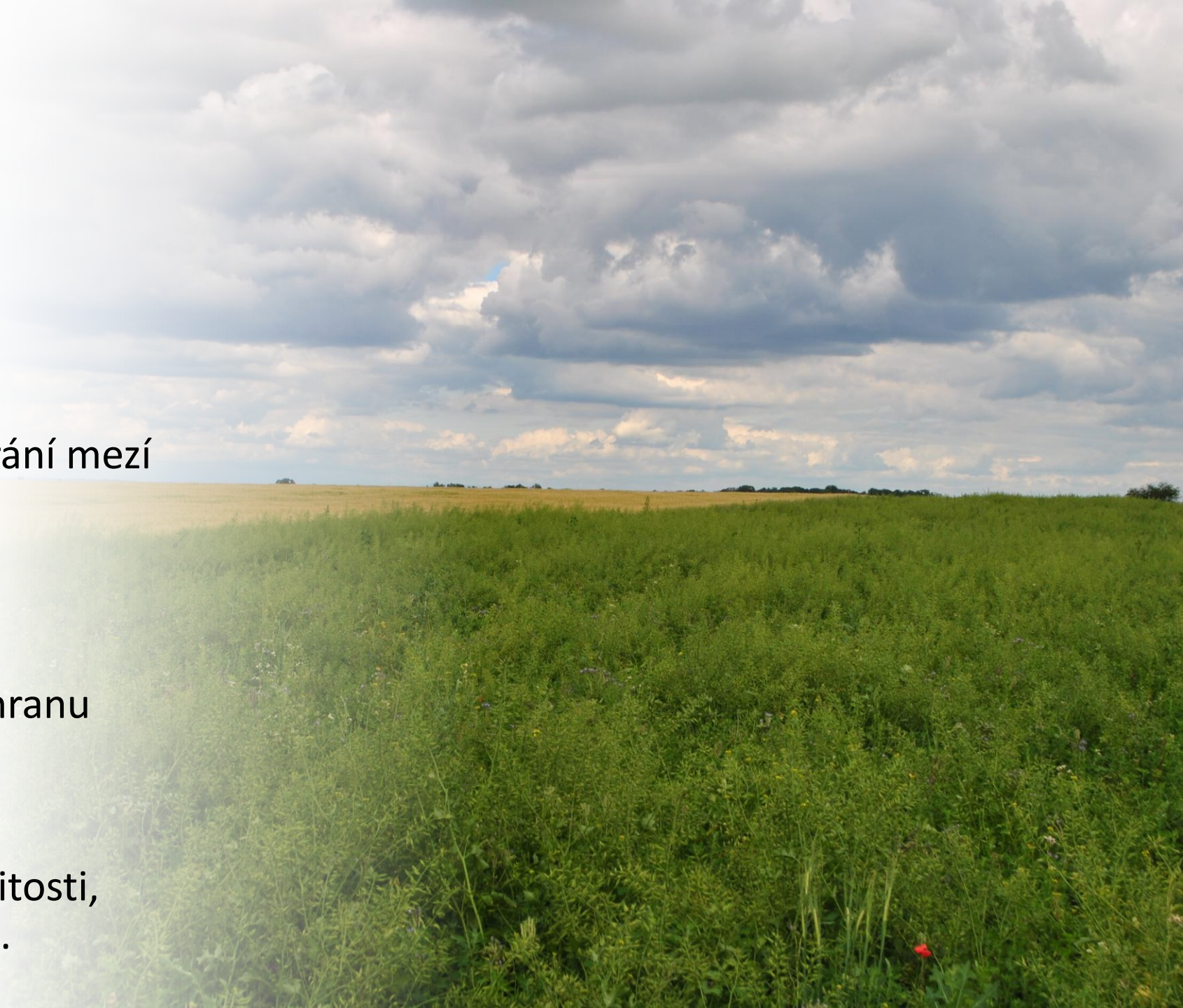
Příprava na vyučovací jednotku předmětu Rozvoj venkova

41 – 41 – M/01 – Agropodnikání

# HISTORIE

- Intenzifikace zemědělství
- Zastavění plochy
- Scelování pozemků - rozorání mezí a zánik remízů
- Meliorace = odvodňování
- Použití těžké techniky
- Hnojiva a přípravky na ochranu rostlin

-> pokles biologické rozmanitosti,  
ztráta přírodních stanovišť....



# Co je to biopás?

- Blok nerušené zeleně
  - V poli / na okraj
  - Vysetí směsi – různé druhy rostlin
  - Dle nařízení vlády č. 75/2015 Sb.
- 
- šíře 6–24 m
  - délka minimálně 30 m



# FUNKCE

- Zvýšení biodiverzity
- Refugia živočichů
- Retence vody
- Zvyšování potravní nabídky
- Biomasa do půdy díky kořenům rostlin
- Estetická funkce
- Zabránění vodní a větrné eroze
- Půdoochranná funkce

# Podmínky zakládání biopásů dle Nařízení vlády č. 75/2015 Sb.

- Výměra biopásu (šířka, délka, zákres půdních bloků, zákres biopásu)
- zabírat nejvýše 40 % rozlohy příslušného dílu půdního bloku
- při okrajích nebo uvnitř dílu bloku ve směru orby nejméně 50 m od dálnice, silnice I. nebo II. Třídy
- Žadatel nesmí po celou dobu zařazení do podopatření biopásu na daném pozemku používat přípravky na ochranu rostlin a hnojiva
- Žadatel musí vykonat každým rokem seč s odklizením biomasy
- Po celou dobu zařazení do podopatření nemůže žadatel zasáhnout do biopásu zemědělskou ani jinou technikou

# Druhy biopásů

## KRMNÉ BIOPÁSY

- Podpora drobného ptactva a drobné zvěře
- Jarní obiloviny - oves setý (*Avena sativa* L.), pšenice jarní (*Triticum aestivum* L.) nebo ječmen jarní (*Hordeum vulgare* L.)
- proso seté (*Panicum miliaceum* L.); kapusta krmná (*Brassica oleracea* L. conv. *acephala* (DC) Atof. var. *Medullos*) a pohanka obecná (*Fagopyrum esculentum* Moench)
- svazenka vratičolistá (*Phacelia tanacetifolia* Benth.); len olejný (*Linum usitatissimum* L.); bobovité rostliny – hrách setý polní (*Pisum sativum* L. ssp. *Speciosum*),

## NEKTARODÁRNÉ BIOPÁSY

- Podpora hmyzu- blanokřídlí a motýli
- jetel luční (*Trifolium pratense* L.); komonice bílá (jednoleté i dvouleté odrůdy) (*Melilotus albus* Med.)
- vičenec ligrus (*Onobrychis viciaefolia* L.); vikev setá (*Vicia sativa* L.)
- pohanka obecná (*Fagopyrum esculentum* Moench); svazenka vratičolistá (*Phacelia tanacetifolia* Benth.) a slunečnice roční (*Helianthus annuus* L.)
- mrkev krmná (*Daucus carota* L. ssp. *Sativus*); sléz lesní (*Malva sylvestris* L.);

# Druhy biopásů

## KOMBINOVANÉ BIOPÁSY

- Dva druhy pásů
    1. každý rok se obnovuje a slouží jako zdroj potravy
    2. trvalejší a poskytuje úkryt pro živočichy
  - Ptáci v zemědělských oblastech zažívají pokles početnosti o více než třetinu během posledních 40 let – například populace koroptve polní (*Perdix perdix*) klesly o více než 90 %
- > Podpora populace koroptví polních (*Perdix perdix*) - slouží jako potravní a úkrytové stanoviště



Foto: Václav Zámečník



vičenec ligrus (*Onobrychis viciifolia* Scop.)



sléz lesní (*Malva sylvestris* L.)



štírovník růžkatý (*Lotus corniculatus* L.)



svazenka vratičolistá (*Phacelia tanacetifolia* Benth.)





Komonice bílá (*Melilotus albus*)

Komonice lékařská (*Melilotus officinalis*)





Jetel švédský (*Trifolium hybridum*)

Jetel luční (*Trifolium pratense*)



Jetel plazivý (*Trifolium repens*)





mák vlčí (*Papaver rhoeas* L.)



blín černý (*Hyoscyamus niger* L.)



zemědým lékařský (*Fumaria officinalis* L.)



merlík bílý (*Chenopodium album* L.)

# Doplňující informace:

- vhodný management – každoroční seč – mozaika
- Vhodný výběr směsi semen
- Různá doba květu rostlin
- Výskyt plevelných druhů
- Věda a výzkum – fytocenologie, monitoring hmyzu...



F8-B1A

5. mák  
2a. křemík  
2a. křemík  
1a. křemík  
2. mák  
2. mák  
2. mák  
2. mák

BOPI'S

F8-B3A

5. křemík  
2a. mák  
1a. mák  
2. křemík



heřmánkovec nevonný  
(*Tripleurospermum inodorum* (L.)  
Sch. Bip.)

okáč bojínkový (*Melanargia  
galathea*)





DĚKUJI ZA POZORNOST