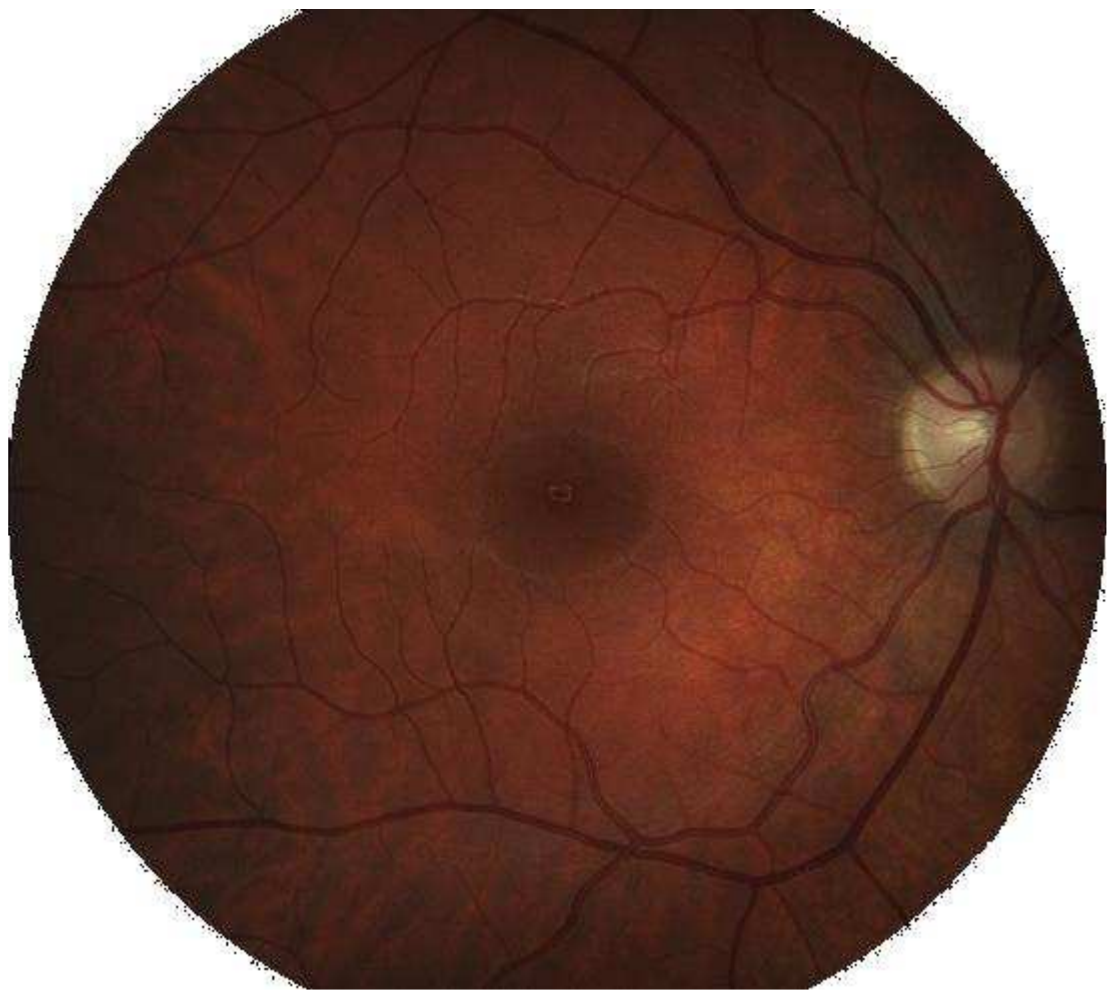
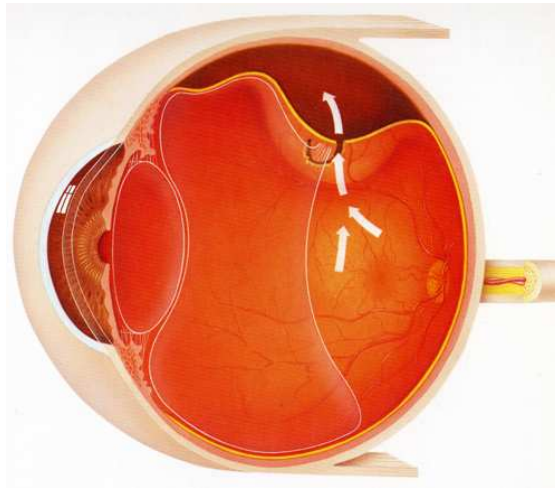


Odchlípení sítnice



Co je odchlípení sítnice ?

- Je to patologický stav v oku, kdy se část sítnice v důsledku utvoření otvoru (trhliny) v její tloušťce odloučí a začne se pod ní dostávat tekutina



Obrázek odchlípené sítnice

Jak zjistit zda se vám odchlipuje sítnice ?

- Jedno oko si zakryjete, druhé necháte otevřené
- Při odchlípené sítnici budete na otevřeném oku vnímat stín, který nejčastěji bývá u nosu
- Pokud postup zopakujete v odstupě času, stín by se měl zvětšovat
- Dále můžete vnímat světelné fenomény tzv. „blesky či saze“, které při pohybu hlavy vnímáte před okem
- Mohou se také deformovat předměty, tento stav se nazývá metamorfopsie a je to známka pokročilé formy nemoci
- Oko není bolestivé ani zčervenalé

Kde se nechat vyšetřit ?

- Objednat se na místní oftalmologické pracoviště k oftalmologovi (nemocnice či soukromé ordinace)

Jaké je riziko?

- Pokud se odchlípení včas neobjeví, hrozí trvalé snížení zrakových funkcí až úplná ztráta zraku na postiženém oku

Jaká je léčba ?

- Vždy je nutný chirurgický zákrok, který trvá asi 3-4 hodiny
- Operace probíhá pod celkovou narkózou
- Je nutná hospitalizace
- Někdy je nutný ještě druhý zákrok (vypuštění oleje, který se používá k přiložení sítnice)

Jak se chovat po operaci ?

- Po úspěšně provedené operaci a přiložené sítnici jste schopen normálního života
- Pracovní neschopnost většinou nepřesahuje 4 týdny
- Měl byste se však vyvarovat extrémních sportů či práce