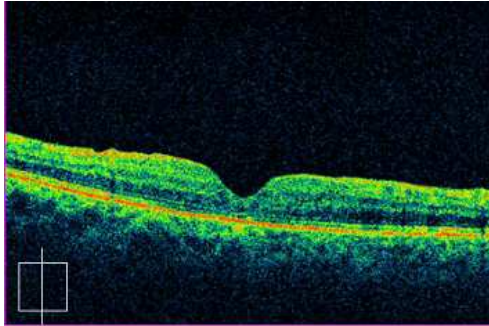


Makulární díra

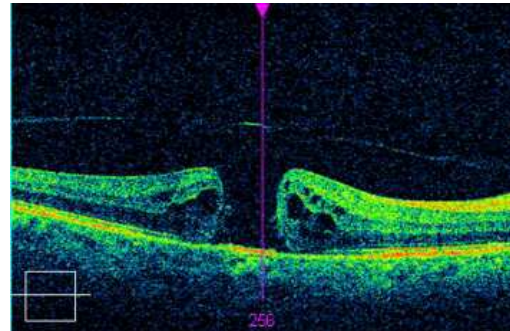


Co je to makulární díra?

- Makulární díra je různě velký okrouhlý červený otvor postihující celou tloušťku sítnice v centru makuly (místo nejostřejšího vidění)



Makulární jamka (normální stav)



Makulární díra

Jak zjistit jestli máte makulární díru ?

- Můžete vnímat změněné tvary předmětů (metamorfopsie)
- Vidění do dálky je hodně neostře a nepomáhají ani brýle
- Pokud si zakryjete jedno oko a druhým se podíváte do dálky, centrum obrazu budete mít rozmazané, ale okraje budou ostré



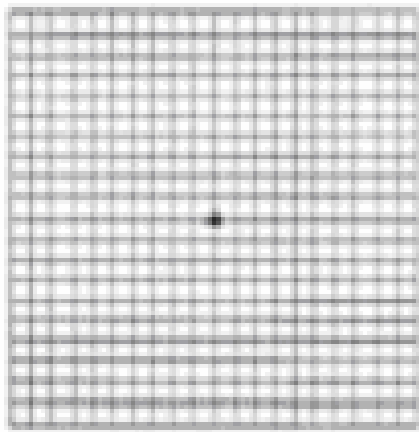
Normální pohled



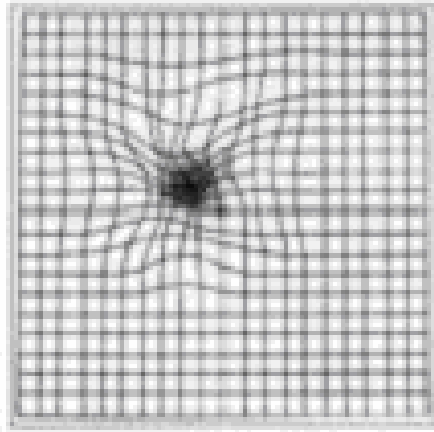
Pohled s makulární dírou

Amslerova mřížka

- Vezměte si do ruky obyčejný kostičkovaný papír a v jeho středu udělejte černou tečku
- Pokud nosíte brýle na čtení, podívejte se na papír s nimi
- Podívejte se na obrázek jedním okem ze vzdálenosti asi 30 cm, druhé oko si zakryjte, poté vyzkoušejte postup i na druhém oku
- Při makulární díře se obrázek zdeformuje stejně či podobně jako na mřížce níže



Normální pohled



Pohled při makulární degeneraci

Zaznamenate-li jakékoli nepravidelnosti, například deformace či přerušování čar navštivte neprodleně svého očního lékaře.

Kde se nechat vyšetřit ?

- Objednat se na místní oftalmologické pracoviště k oftalmologovi (nemocnice či soukromé ordinace)

Jaké je léčba ?

- Léčba je vždy chirurgická, nejpozději do 12 měsíců od prokázaného onemocnění
- Zákrok trvá 30 – 60 minut, jen v lokální anestézii (kapky)