

1 Samostatné přílohy

Příloha č. I: Fotodokumentace

Lokalita 1 – Sut'ový svah

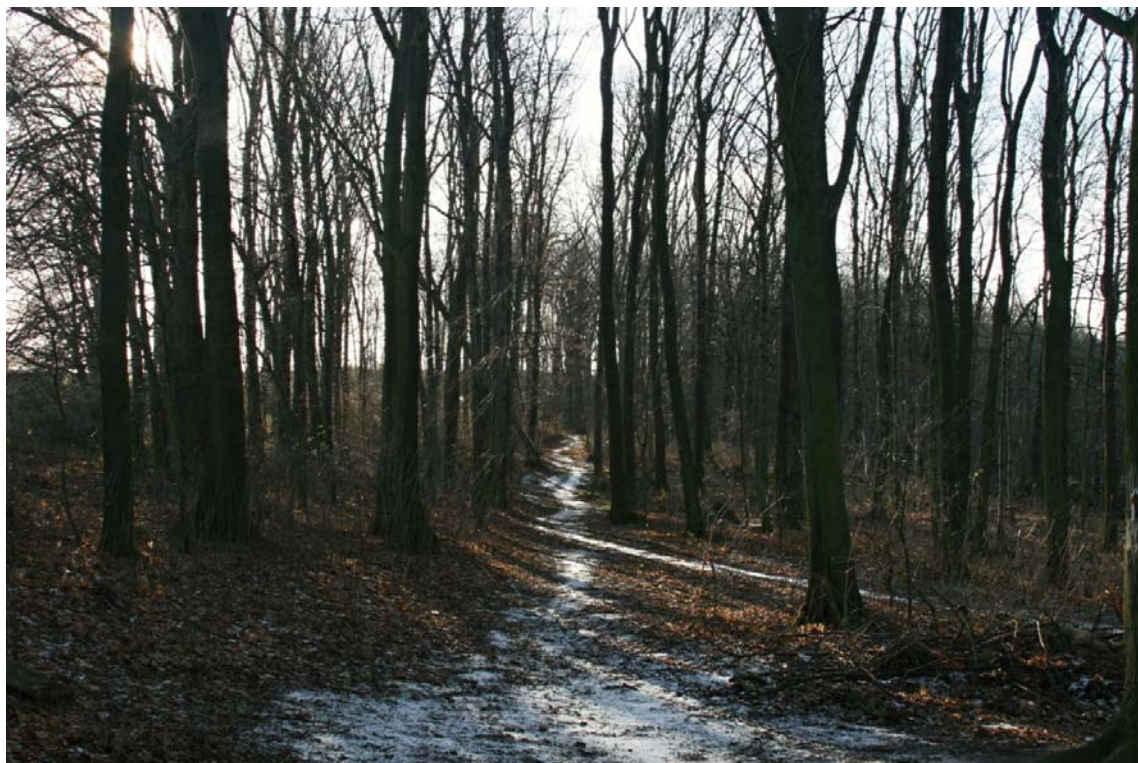


Obr. 1: zima (10. 12. 2017)

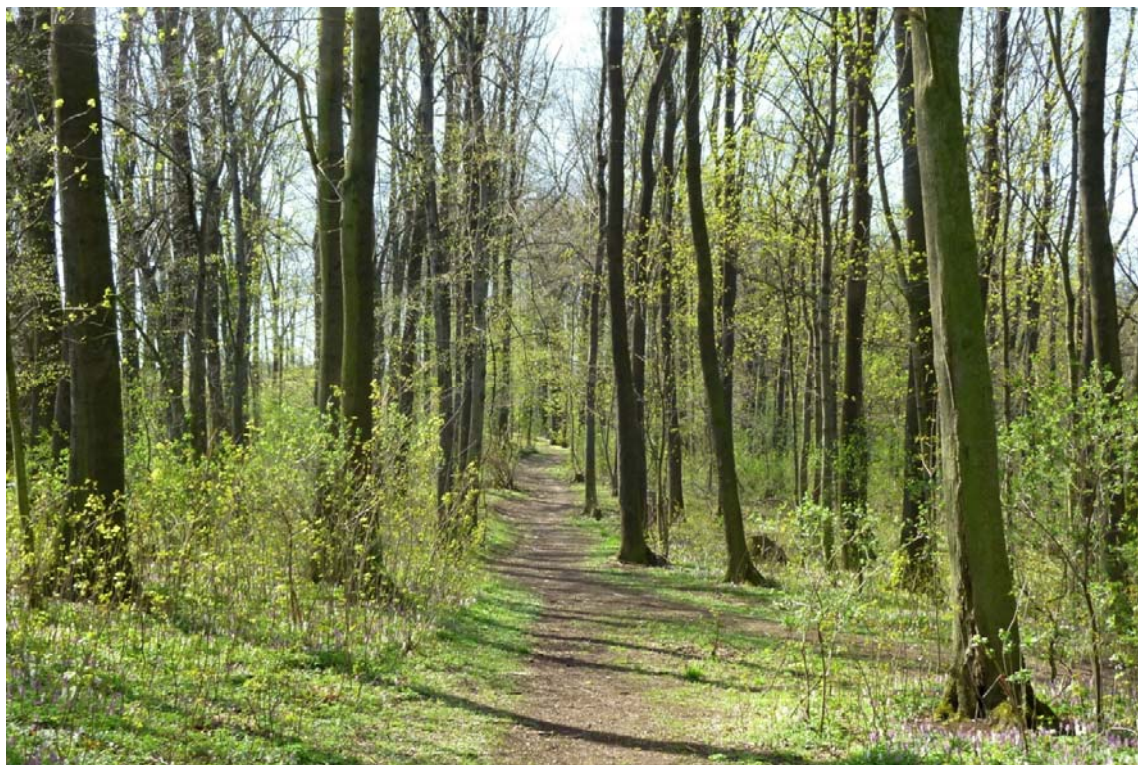


Obr. 2: jaro (21. 4. 2018)

Lokalita 2 – Lesní porost



Obr. 3: zima (10. 12. 2017)



Obr. 4: jaro (14. 4. 2018)

Lokalita 3 – Okolí vodoteče



Obr. 5: zima (3. 12. 2017)



Obr. 6: jaro (14. 4. 2018)

Pyramidální forma dubu letního – proměny v čase



Obr. 7, 8, 9: (10. 12. 2017, 14. 4. 2018, 24. 5. 2018)



Obr. 10: (11. 10. 2018)

Cesty, aneb na procházce



Obr. 11: vstup do Obory z východní strany (11. 10. 2018)



Obr. 12: lávka přes Říčanku (20. 1. 2018)



Obr. 13: nad lávkou (14. 4. 2018)



Obr. 14: u potoka, vpravo vzadu pole – potenciální extenzivní louka (23. 12. 2018)



Obr. 15: nezpevněná cesta podél Říčanky (14. 4. 2018)



Obr. 16: cesta k altánu ve středu Obory (21. 4. 2018)

Duby (*Quercus robur*)



Obr. 17: památné duby na břehu potoka (21. 4. 2018)



Obr. 18: (21. 5. 2018)



Obr. 19: (15. 11. 2018)



Obr. 20: „Král dubů“ (14. 4. 2018)



Obr. 21: „Král dubů“ (21. 5. 2018)

Informace pro turisty



Obr. 22: u židovského hřbitova (3. 12. 2017)



Obr. 23: vstup od západu (3. 12. 2017)



Obr. 24: tabule u „Krále dubů“ (11. 10. 2018)



Obr. 25: posezení a informační panel u východního vstupu od Obory (11. 10. 2018)

Lesnický management



..
..

Obr. 26: „Král dubů“ před ořezem
(14. 4. 2018)



Obr. 27: „Král dubů“ po
zásahu
(23. 12. 2018)



Obr. 28: seč v lokalitě 2 v místě původního výskytu akátů (14. 4. 2018)



Obr. 29: seč v lokalitě 1, nad svahem (3. 12. 2017)



Obr. 30: dřevo ponechané ke ztrouchnivění v lokalitě 1 (11. 10. 2018)



Obr. 31: dřevo ponechané ke ztrouchnivění v lokalitě 1 (14. 4. 2018)



Obr. 32: lokalita 2 (21. 4. 2018)



Obr. 33: vysoké pařezy – západní okraj (3. 12. 2017) Obr. 34: (15. 11. 2018)

Květena



Obr. 35: sasanka hajní (21. 4. 2018)



Obr. 36: orsej jarní (21. 4. 2018)



Obr. 37: pitulník žlutý (21. 4. 2018)



Obr. 38: smolníčka obecná (14. 5. 2018)



Obr. 39: hluchavka skvrnitá (21. 4. 2018)



Obr. 40: plicník lékařský (21. 4. 2018)



Obr. 41: bez černý (21. 5. 2018)



Obr. 42: dymnivka dutá (21. 4. 2018)



Obr. 43: kakost smrdutý (21. 5. 2018)



Obr. 44: střemcha obecná (21. 4. 2018)



Obr. 45: svída krvavá (24. 5. 2018)



Obr. 46: růže šípková (21. 5. 2018)



Obr. 47: pryskyřník prudký (21. 5. 2018)



Obr. 48: kokořík mnohokvětý (14. 5. 2018)



Obr. 49: kerblík lesní (21. 5. 2018)



Obr. 50: netýkavka malokvětá (24. 5. 2018)



Obr. 51: javor babyka (24. 5. 2018)



Obr. 52: ochmet evropský (17. 3. 2019)



Obr. 53: ochmet evropský – plod (17. 3. 2019)



Obr. 54: javor mlč – semenáček (21. 4. 2018)



Obr. 55: jasan ztepilý – květ (14. 4. 2018)



Obr. 56: hloh obecný (11. 10. 2018)



Obr. 56: brslen evropský (3. 12. 2017)