



Česká zemědělská univerzita v Praze  
Fakulta agrobiologie, potravinových a přírodních zdrojů  
Katedra zahradní a krajinné architektury

# PARK V ULICI ŠLIKOVA, MNICHOVO HRADIŠTĚ

Bakalářský projekt

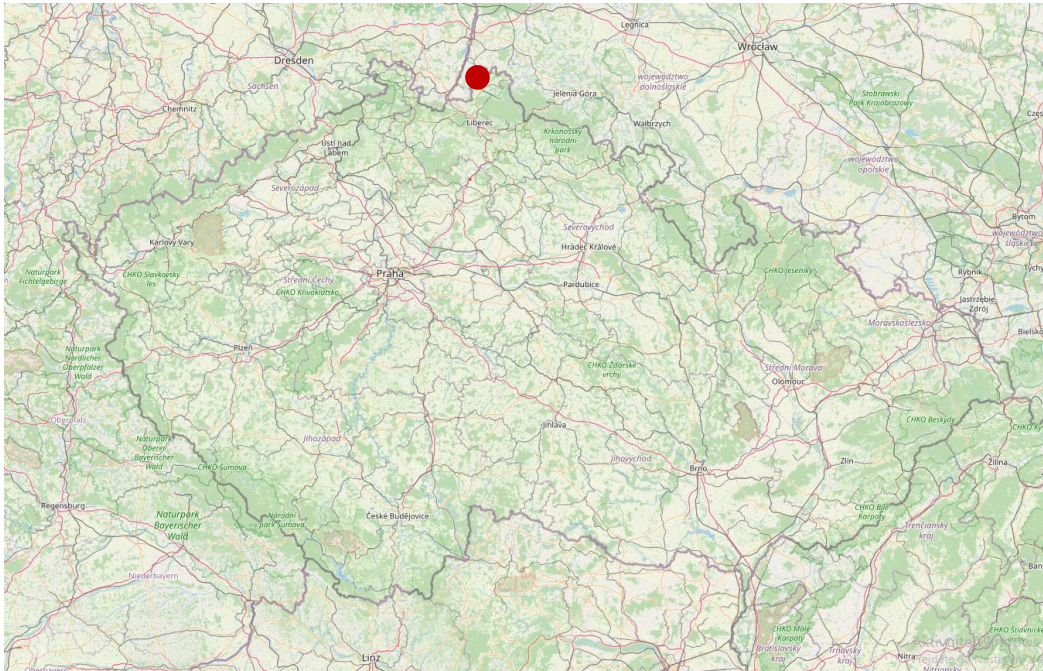
Autor práce: Alžběta Hofmanová  
Program: Krajinářská architektura  
Vedoucí práce: Ing. Jiří Grulich

# Analytická část

- Charakteristika lokality
- Přírodní podmínky
  - Geologické podmínky
  - Pedologické podmínky
  - Hydrologické podmínky
  - Klimatické podmínky
  - Vegetace
  - Chráněná území
- Prostorová analýza
  - Infrastruktura
  - Prvky v okolí
- Inženýrské sítě
- Územní plán
- Současný stav vegetace
- Sociologický výzkum

# Mnichovo Hradiště

- Okres Mladá Boleslav, 60 km severovýchodně od Prahy, 14 km od Mladé Boleslavi
- Řeka Jizera



# Linky PID

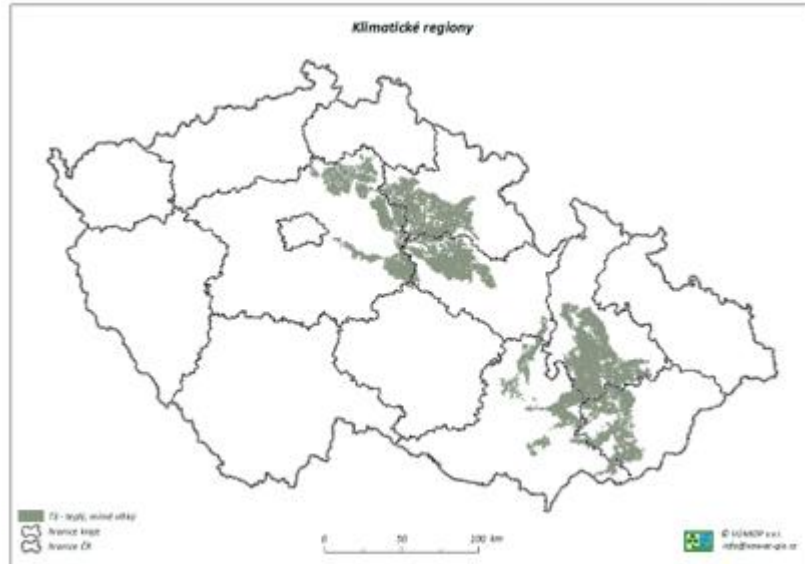


- Autobusové zastávky
- Vlakové zastávky

# Turistika v okolí



# Klimatický region



Teplý, mírně vlhký

Hledaná bonitovaná půdně ekologická jednotka spadá do třetího klimatického regionu, který zaujímá severní a východní část České křídové tabule, celý Hornomoravský úval, severní část Dolnomoravského úvalu a nejnižší polohy Boskovické brázdy.

Charakteristika regionu

Suma teplot nad 10 °C **2500 - 2800**

Průměrná roční teplota °C **8 - 9**

Průměrný úhrn srážek (mm) **550 - 650**

Pravděpodobnost suchých vegetačních období v % **10 - 20**

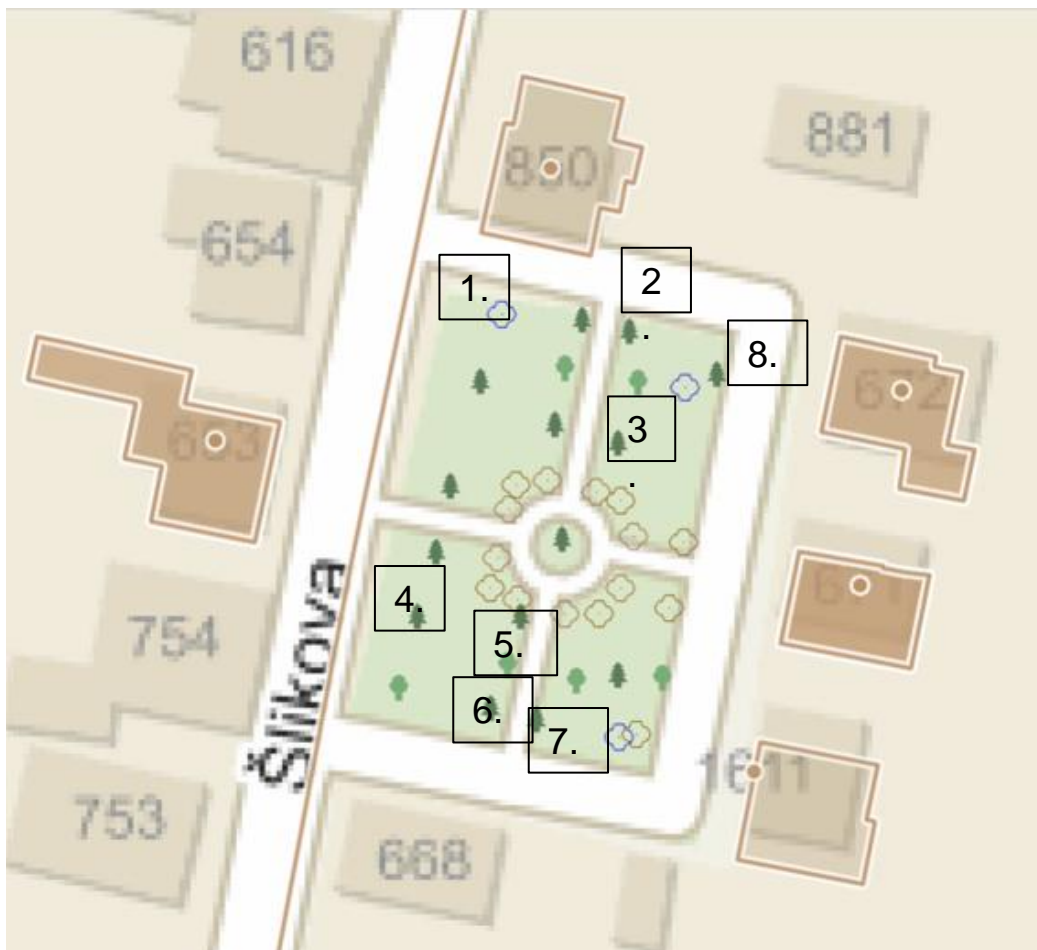
Vláhová jistota ve vegetačním období **4 - 7**

# Pedologie

Klimatický region 3	Hlavní půdní jednotka 10
Sklonitost a expozice 1	Skeletovitost a hloubka půdy 0

Hnědozemě převážně na mírných svazích se všesměrnou expozicí a celkovým obsahem skeletu do 10 %. Půdy hluboké v teplém, mírně vlhkém klimatickém regionu a velmi produkční. Bonitovaná půdně ekologická jednotka 3.10.10 legislativně spadá dle [Vyhlášky o stanovení tříd ochrany č. 48/2011 Sb.](#) do II. třídy ochrany zemědělského půdního fondu, její aktuální základní cena podle [Vyhlášky k provedení zákona o oceňování majetku \(oceňovací vyhlášky\) č. 441/2013 Sb.](#) je 16.52 Kč za m<sup>2</sup> a bodová výnosnost této půdy je na stupnici od 6 do 100 vyjádřena hodnotou 83. Jedná se o velmi produkční půdy.

# Dendrologický průzkum



1.

*Pinus sylvestris* (borovice lesní)

2.

3.

*Picea pungens* 'Glauca'  
(smrk pichlavý 'Glauca')

4.

*Pseudotsuga menziesii*  
(douglaska tisolistá)

5.

*Acer pseudoplatanus*  
(javor horský)

6.

7.

*Thuja occidentalis*  
'Malonyana'  
(túje západní 'Malonyana')

8.

*Pinus nigra*  
(borovice černá)

<https://mnichovo-hradiste.obce.gepro.cz/#/>



# Vegetace- Inventarizace

Číslo	RFID	Taxon		Průměr kmene	Výška	Spodní okraj koruny	Průměr koruny	Fyziologické stáří	Perspektiva	Vitalita	Stabilita zlom	Zdravotní stav	Poznámka / Organismy	Technologie	Opakování	Naléhavost	Poznámka k ošetření	
1		<i>Acer pseudoplatanus</i>	javor horský	48,0	19,0	2,0	14,0	4	a	1	2	2	Tlaková vidlice od báze vyvíjející se. Veřejná technická infrastruktura (VTI) v koruně. Velké řezné rány.	Úprava průjezdného či průchozího profilu	5	2		
				46,0										39,0	Řez zdravotní	5	2	
2		<i>Pseudotsuga menziesii</i>	douglaska tisolistá	44,0	21,0	2,0	8,0	4	a	1	1	1						
3		<i>Picea pungens 'Glauca'</i>	smrk pichlavý 'Glauca'	47,0	20,0	2,0	6,0	4	a	2	1	1						
4		<i>Picea pungens 'Glauca'</i>	smrk pichlavý 'Glauca'	55,0	18,0	2,0	6,0	4	b	2	2	3	Vrchol odlomen.	Lokální redukce z důvodu stabilizace	5	2	Odlehčení nestabilních větví.	
5		<i>Pinus sylvestris</i>	borovice lesní	55,0	17,0	2,0	14,0	4	a	2	1	1	Veřejná technická infrastruktura (VTI) v koruně.	Řez bezpečnostní	10	2		
8		<i>Picea abies</i>	smrk ztepilý	52,0	18,0	1,0	11,0	4	a	2	2	2	Poškození kořenů.					
9		<i>Fagus sylvatica 'Atropunicea'</i>	buk lesní 'Atropunicea'	27,0	14,0	2,0	7,0	3	a	2	1	2		Řez zdravotní		2		
10	611971	<i>Pinus strobus</i>	borovice vejmutovka	48,0	17,0	2,0	12,0	4	b	3	2	2	Dynamicky prosychá. Suchý vrchol.	Řez bezpečnostní	5	1		
11		<i>Fagus sylvatica 'Atropunicea'</i>	buk lesní 'Atropunicea'	29,0	15,0	2,0	9,0	3	a	1	1	2		Řez zdravotní	10	2		
12		<i>Pinus strobus</i>	borovice vejmutovka	39,0	18,0	2,0	7,0	3	a	2	1	1						
13		<i>Pinus nigra</i>	borovice černá	37,0	18,0	3,0	8,0	4	a	2	1	1		Řez bezpečnostní	10	2		
14		<i>Pinus strobus</i>	borovice vejmutovka	38,0 24,0	18,0	2,0	8,0	4	b	2	2	3	Dynamicky prosychá. Defektní větvení.	Řez bezpečnostní	5	2		
15		<i>Fagus sylvatica 'Atropunicea'</i>	buk lesní 'Atropunicea'	31,0	16,0	2,0	8,0	3	a	1	1	2		Řez zdravotní	10	2		
18		<i>Fagus sylvatica 'Atropunicea'</i>	buk lesní 'Atropunicea'	48,0	15,0	2,0	11,0	3	a	1	1	2	Poškození kmene.	Řez zdravotní	10	2		
20		<i>Acer campestre</i>	javor polní	48,0	12,0	2,0	10,0	4	a	1	2	3	Sekundární koruna.	Řez popouštěcí	3	1		

# Vegetace- Inventarizace

- 0 (Realizovat okamžitě, nebezpečí z prodlení.)
- 1 (Naléhavý zásah)
- 2 (Méně naléhavý zásah)
- 3 (Bez podstatné naléhavosti)





**Děkuji za pozornost!**

