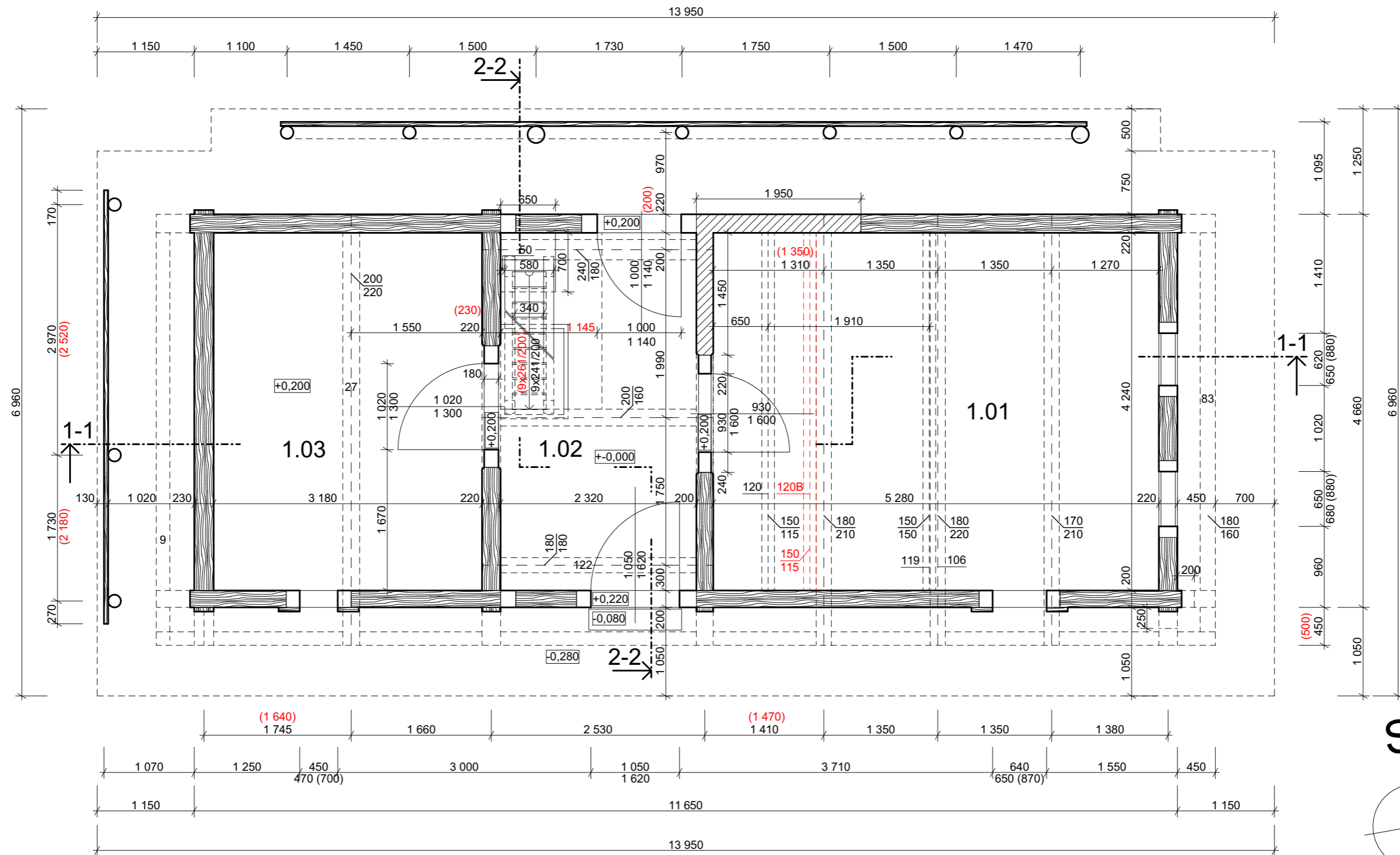


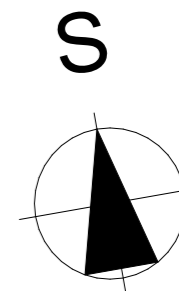
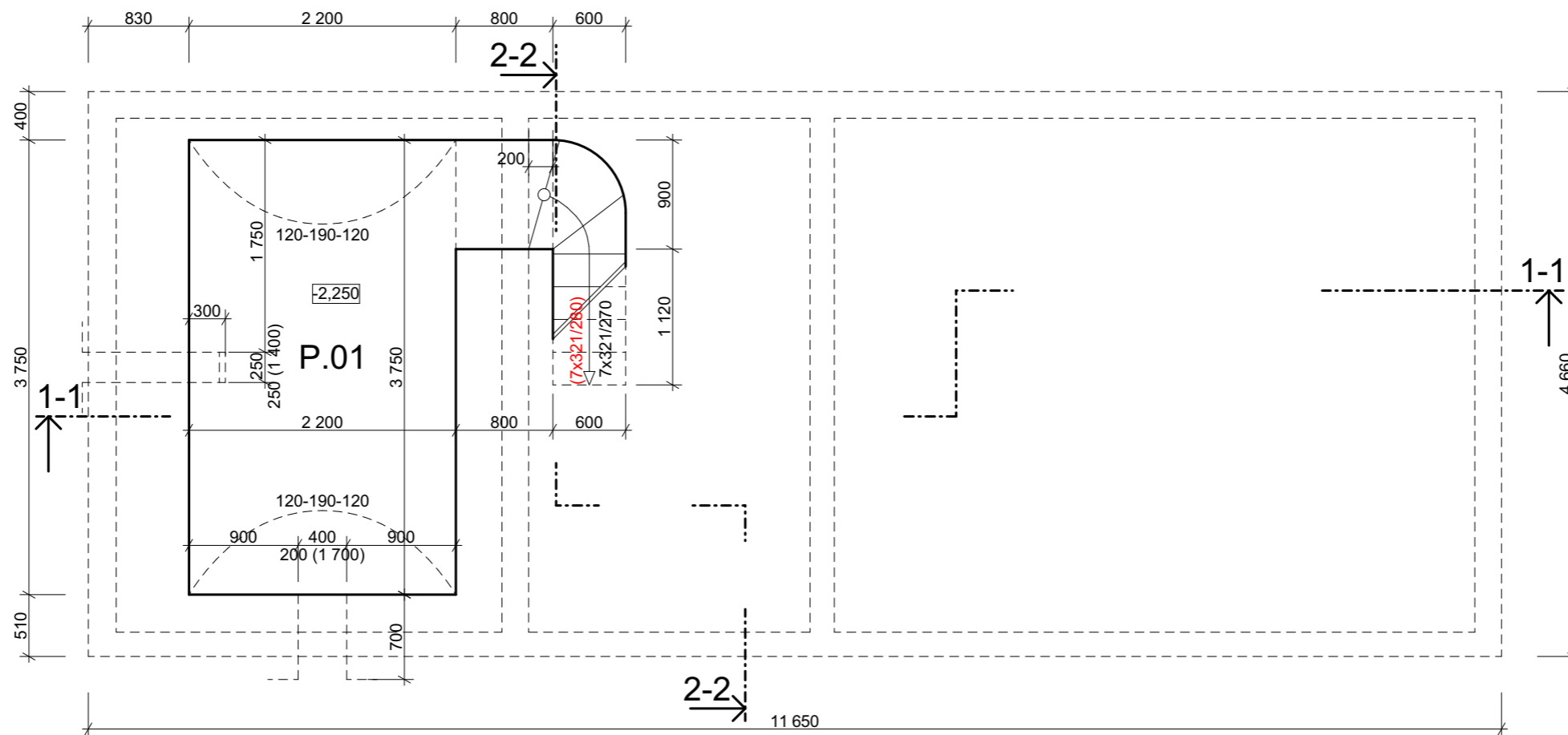
# PŮDORYS 1.NP



TABULKA MÍSTNOSTÍ		
OZN.	NÁZEV	VÝMĚRA
1.01	JIZBA	22,39 m <sup>2</sup>
1.02	SÍŇ	9,84 m <sup>2</sup>
1.03	KOMORA	13,48 m <sup>2</sup>

Česká zemědělská univerzita v Praze				
PROJEKT	Bakalářská práce - Kurlok, Košařiska, Do Šmeka, č.p. 10			
FAKULTA	Fakulta lesnická a dřevařská			
KATEDRA	Katedra zpracování dřeva a biomateriálů			
OBOR	Dřevařství			
VYPRACOVAL	Krotký Martin	KONTROLOVAL	Ing. Michal Kloiber, Ph.D.	
DRUH VÝKRESU	Architektonicko - stavební řešení		MĚŘÍTKO	1:50
			FORMÁT	A3
NÁZEV	PŮDORYS 1.NP			

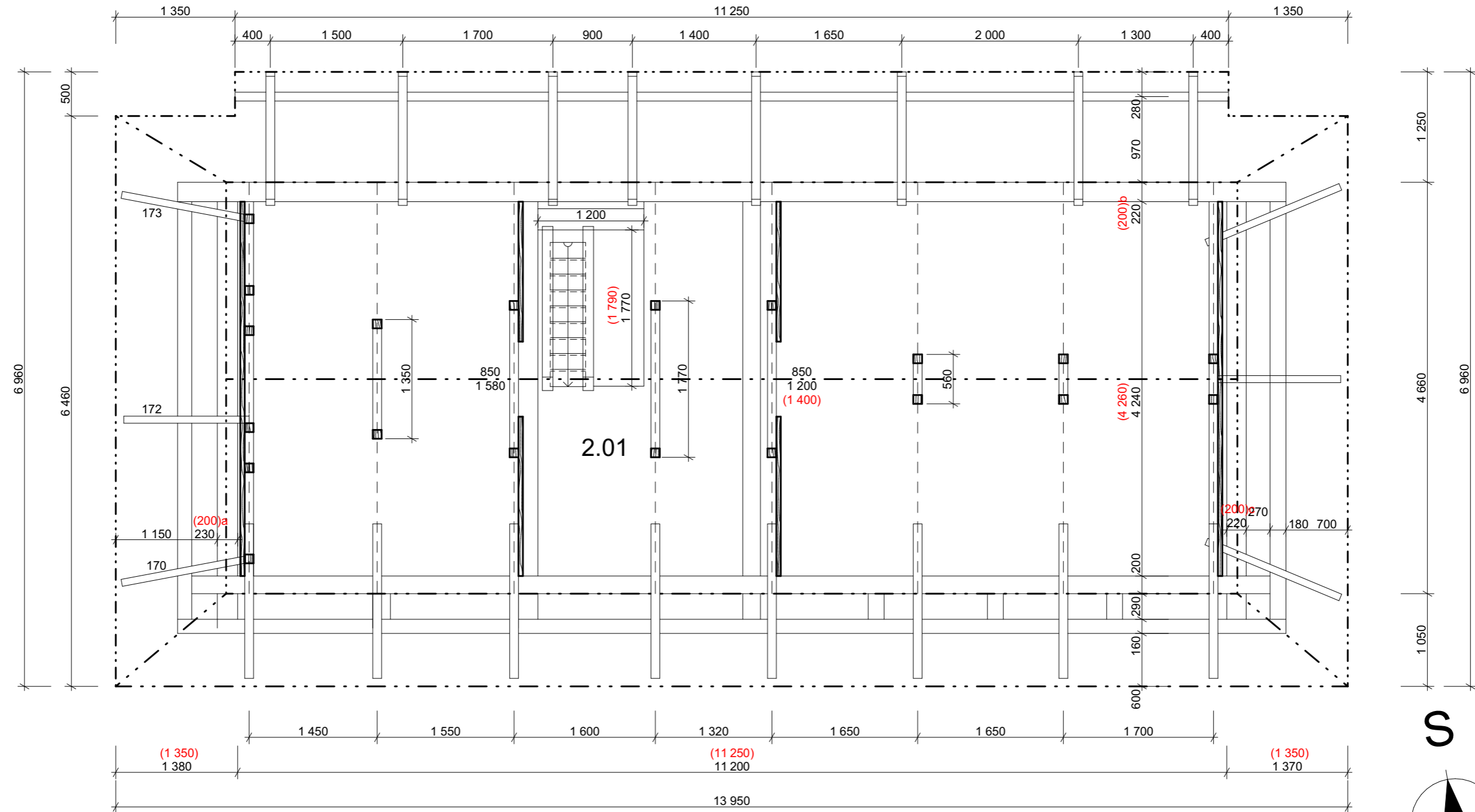
# PŮDORYS 1.PP



TABULKA MÍSTNOSTÍ		
OZN.	NÁZEV	VÝMĚRA
P.01	PIVNICE	8,97 m <sup>2</sup>

	Česká zemědělská univerzita v Praze			
PROJEKT	Bakalářská práce - Kurlok, Košařiska, Do Šmeka, č.p. 10			
FAKULTA	Fakulta lesnická a dřevařská			
KATEDRA	Katedra zpracování dřeva a biomateriálů			
OBOR	Dřevařství			
VYPRACOVAL	Krotký Martin	KONTROLOVAL	Ing. Michal Kloiber, Ph.D.	
DRUH VÝKRESU	Architektonicko - stavební řešení		MĚŘÍTKO	1:50
			FORMÁT	A3
NÁZEV	PŮDORYS 1.PP			

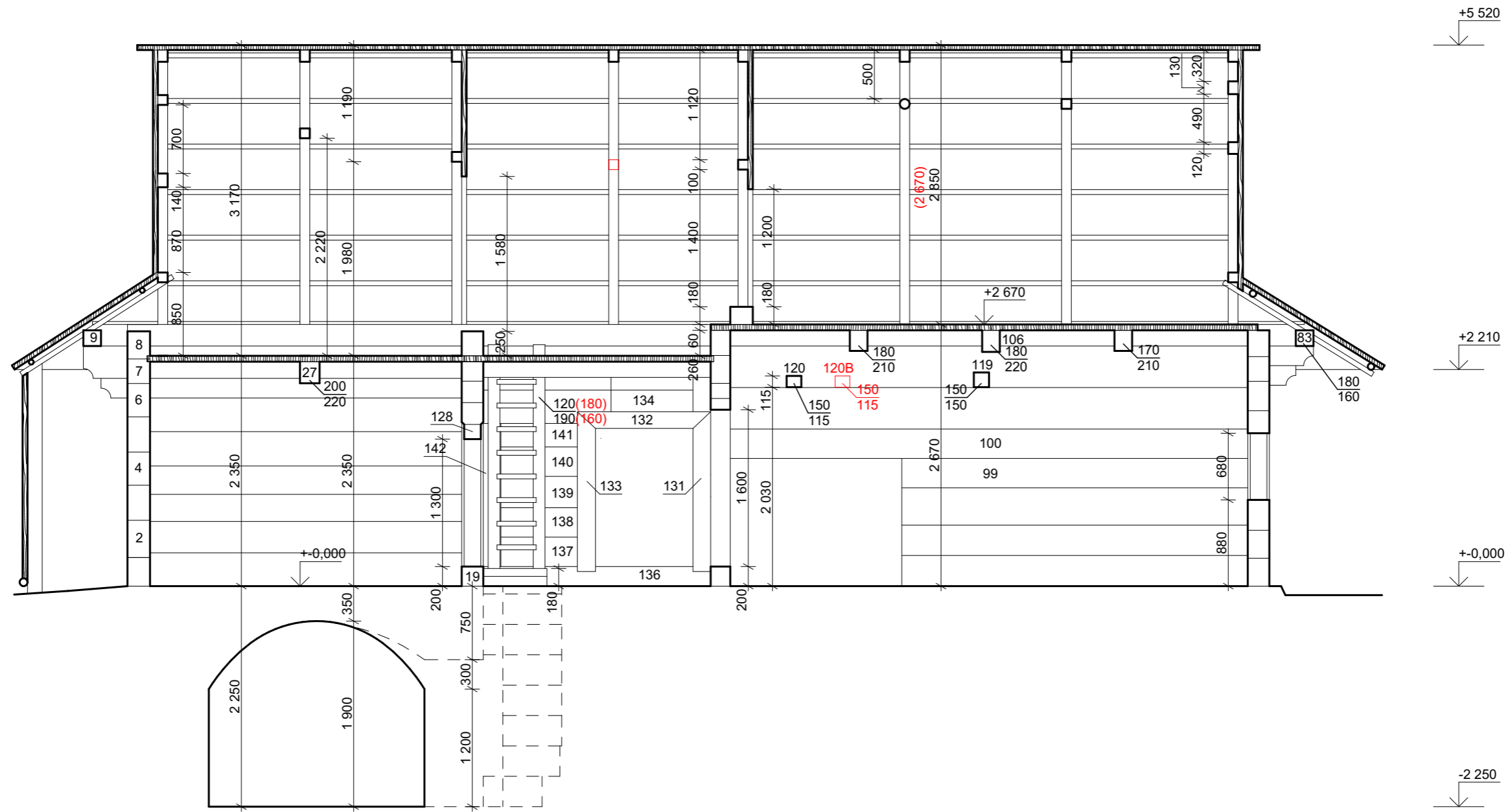
# PŮDORYS STŘECHY



TABULKA MÍSTNOSTÍ		
OZN.	NÁZEV	VÝMĚRA
2.01	PŮDA	45,88 m <sup>2</sup>

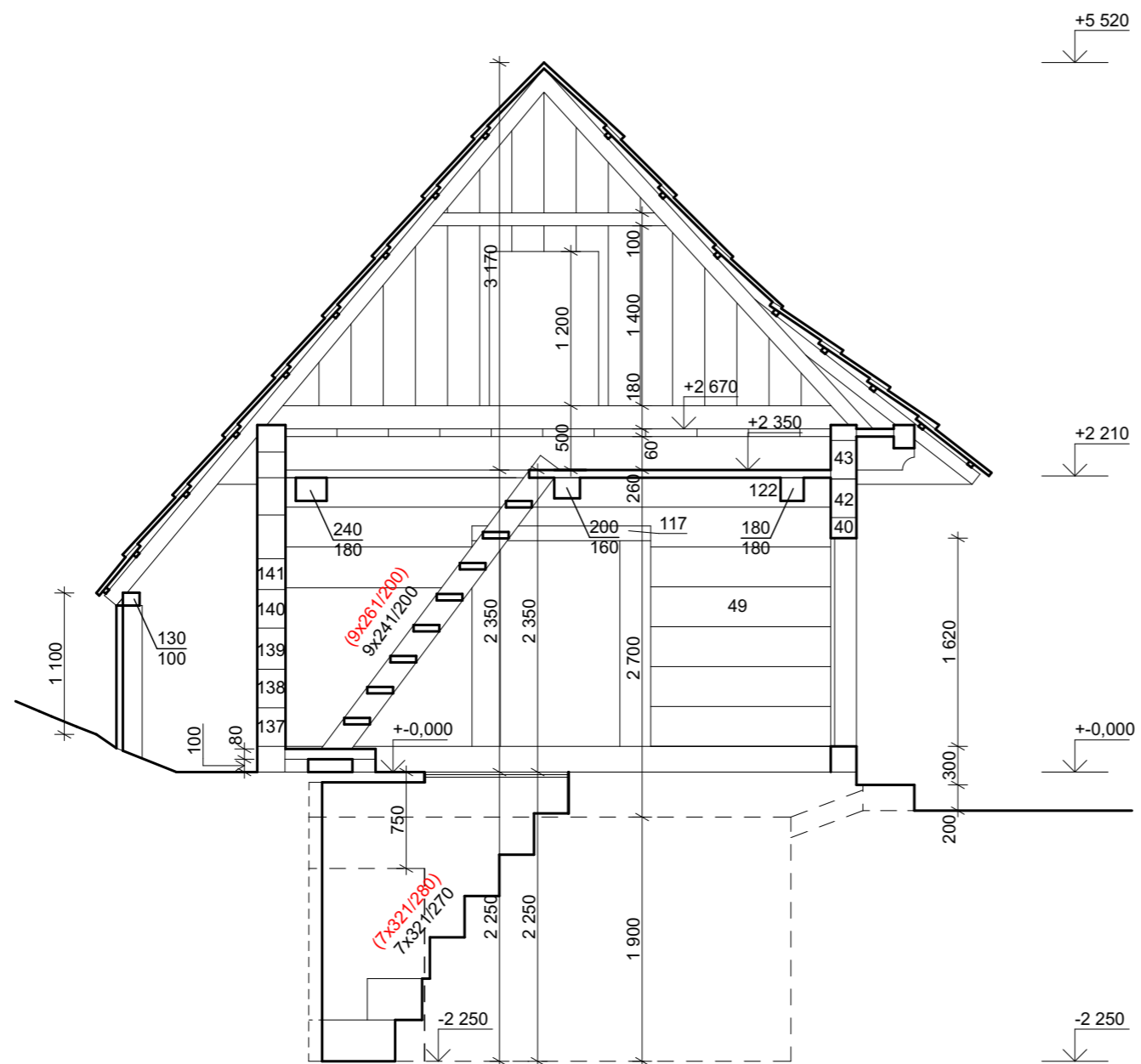
Česká zemědělská univerzita v Praze				
PROJEKT	Bakalářská práce - Kurlok, Košařiska, Do Šmeka, č.p. 10			
FAKULTA	Fakulta lesnická a dřevařská			
KATEDRA	Katedra zpracování dřeva a biomateriálů			
OBOR	Dřevařství			
VYPRACOVAL	Krotký Martin	KONTROLOVAL	Ing. Michal Kloiber, Ph.D.	
DRUH VÝKRESU	Architektonicko - stavební řešení		MĚŘÍTKO	1:50
			FORMÁT	A3
NÁZEV	PŮDORYS STŘECHY			

# PODÉLNÝ ŘEZ OBJEKTEM 1-1



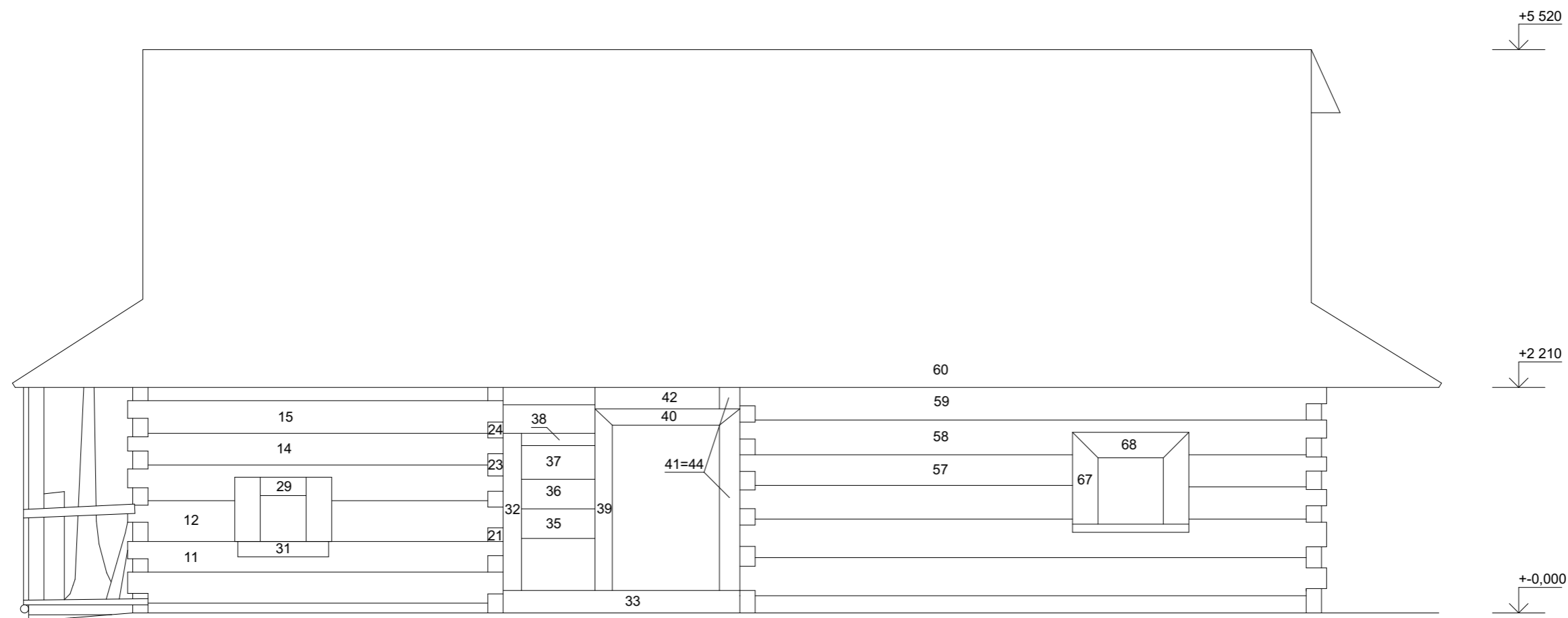
	Česká zemědělská univerzita v Praze			
PROJEKT	Bakalářská práce - Kurlok, Košařiska, Do Šmeka, č.p. 10			
FAKULTA	Fakulta lesnická a dřevařská			
KATEDRA	Katedra zpracování dřeva a biomateriálů			
OBOR	Dřevařství			
VYPRACOVAL	Krotký Martin	KONTROLOVAL	Ing. Michal Kloiber, Ph.D.	
DRUH VÝKRESU	Architektonicko - stavební řešení		MĚŘÍTKO	1:50
			FORMÁT	A3
NÁZEV	PODÉLNÝ ŘEZ OBJEKTEM 1-1			

# PŘÍČNÝ ŘEZ OBJEKTEM 2-2



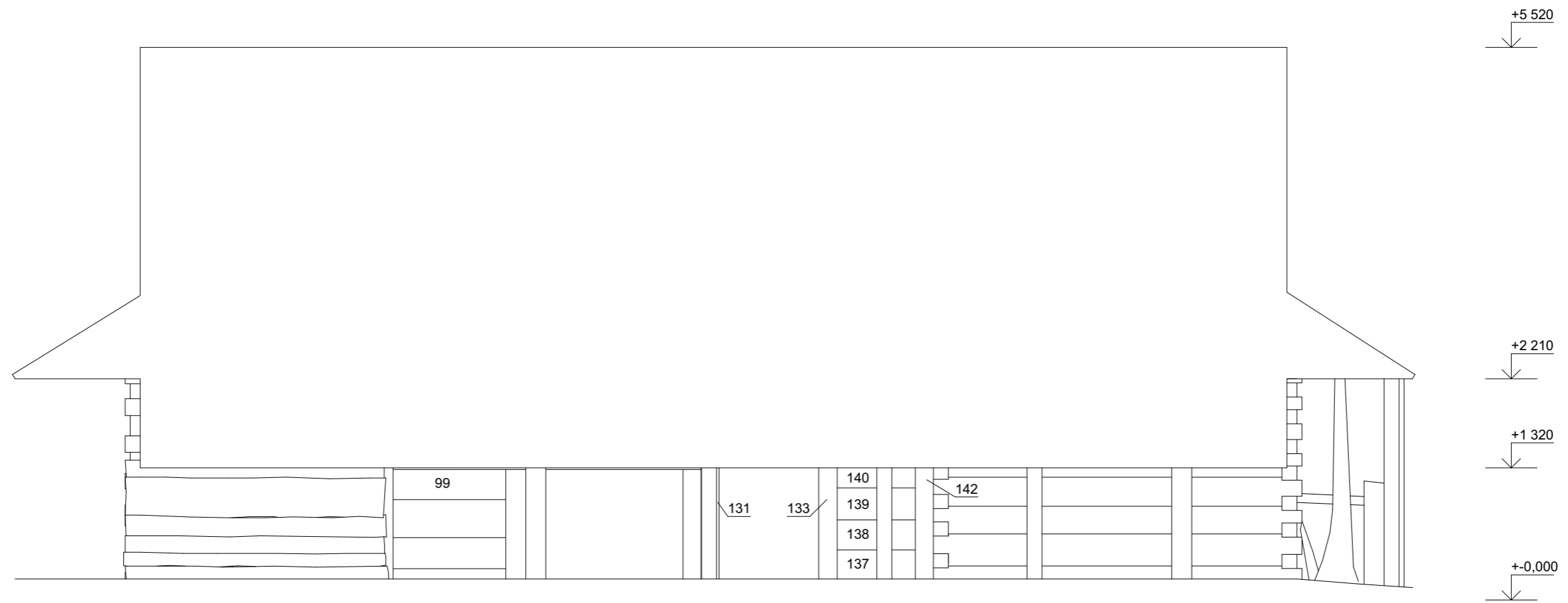
	Česká zemědělská univerzita v Praze			
PROJEKT	Bakalářská práce - Kurlok, Košařiska, Do Šmeka, č.p. 10			
FAKULTA	Fakulta lesnická a dřevařská			
KATEDRA	Katedra zpracování dřeva a biomateriálů			
OBOR	Dřevařství			
VYPRACOVAL	Krotký Martin	KONTROLOVAL	Ing. Michal Kloiber, Ph.D.	
DRUH VÝKRESU	Architektonicko - stavební řešení		MĚŘÍTKO	1:50
			FORMÁT	A3
NÁZEV	PŘÍČNÝ ŘEZ OBJEKTEM 2-2			

# JIŽNÍ POHLED



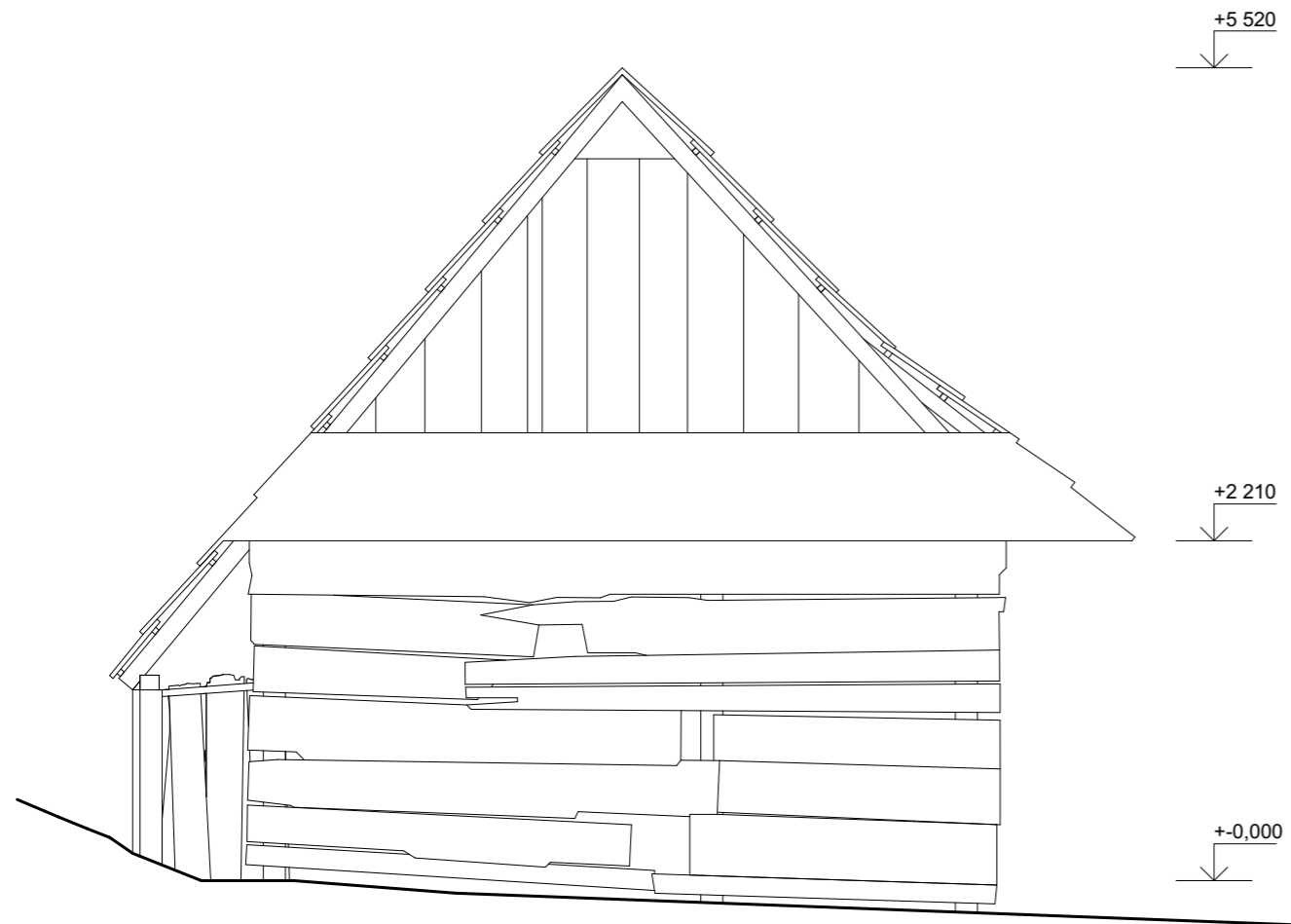
	Česká zemědělská univerzita v Praze		
PROJEKT	Bakalářská práce - Kurlok, Košařiska, Do Šmeka, č.p. 10		
FAKULTA	Fakulta lesnická a dřevařská		
KATEDRA	Katedra zpracování dřeva a biomateriálů		
OBOR	Dřevařství		
VYPRACOVAL	Krotký Martin	KONTROLOVAL	Ing. Michal Kloiber, Ph.D.
DRUH VÝKRESU	Architektonicko - stavební řešení	MĚŘÍTKO	1:50
		FORMÁT	A3
NÁZEV	JIŽNÍ POHLED		

# SEVERNÍ POHLED

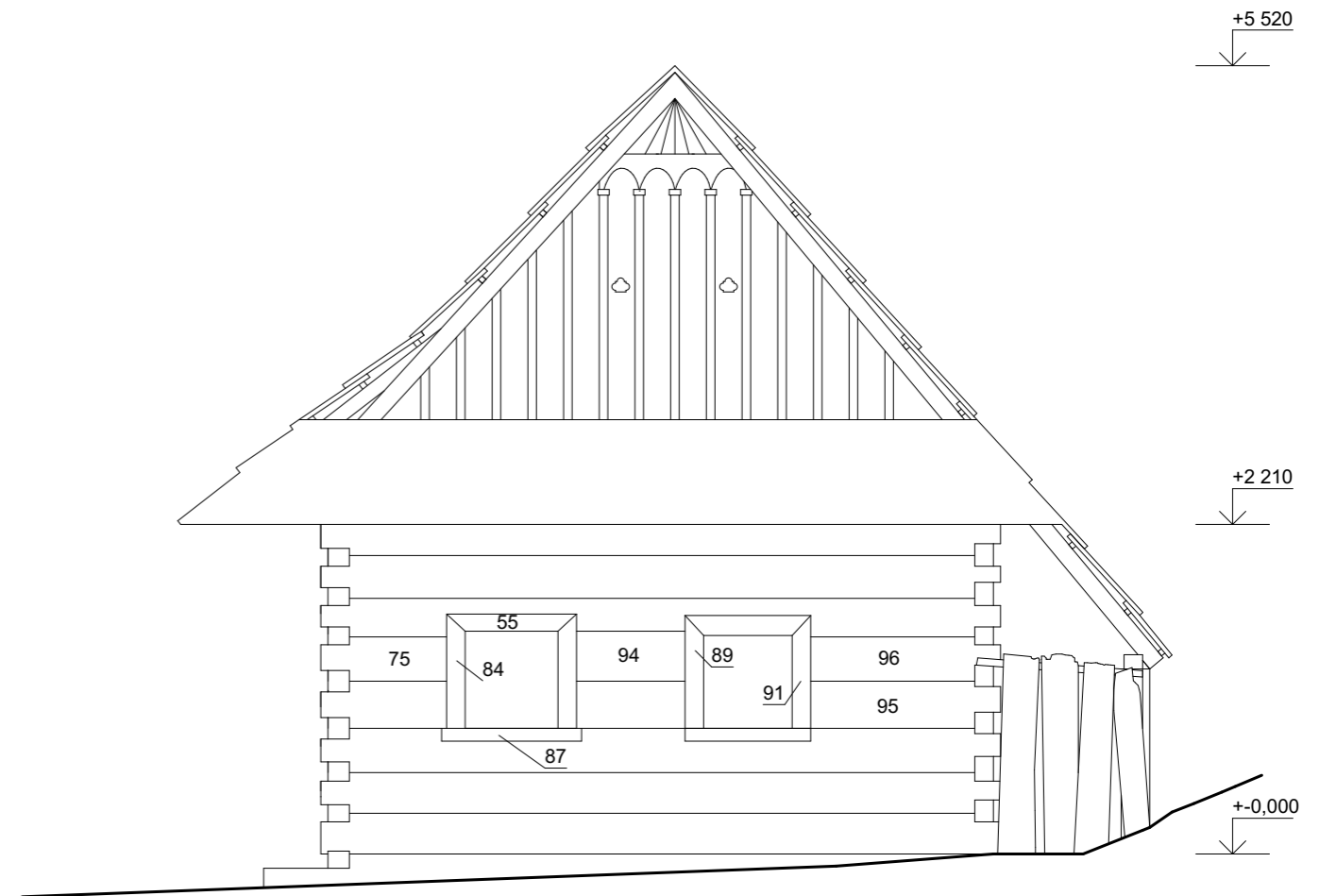


	Česká zemědělská univerzita v Praze		
PROJEKT	Bakalářská práce - Kurlok, Košařiska, Do Šmeka, č.p. 10		
FAKULTA	Fakulta lesnická a dřevařská		
KATEDRA	Katedra zpracování dřeva a biomateriálů		
OBOR	Dřevařství		
VYPRACOVAL	Krotký Martin	KONTROLOVAL	Ing. Michal Kloiber, Ph.D.
DRUH VÝKRESU	Architektonicko - stavební řešení	MĚŘÍTKO	1:50
		FORMÁT	A3
NÁZEV	SEVERNÍ POHLED		

# ZÁPADNÍ POHLED



# VÝCHODNÍ POHLED



	Česká zemědělská univerzita v Praze			
PROJEKT	Bakalářská práce - Kurlok, Košařiska, Do Šmeka, č.p. 10			
FAKULTA	Fakulta lesnická a dřevařská			
KATEDRA	Katedra zpracování dřeva a biomateriálů			
OBOR	Dřevařství			
VYPRACOVAL	Krotký Martin	KONTROLOVAL	Ing. Michal Kloiber, Ph.D.	
DRUH VÝKRESU	Architektonicko - stavební řešení		MĚŘÍTKO	1:50
			FORMÁT	A3
NÁZEV	ZÁPADNÍ A VÝCHODNÍ POHLED			