



Česká zemědělská univerzita v Praze

**Fakulta lesnická
a dřevařská**

Katedra myslivosti a lesnické zoologie

Mýval severní (*Procyon lotor*) na Křivoklátsku

Vedoucí práce: prof. Ing. Jaroslav Červený, CSc.

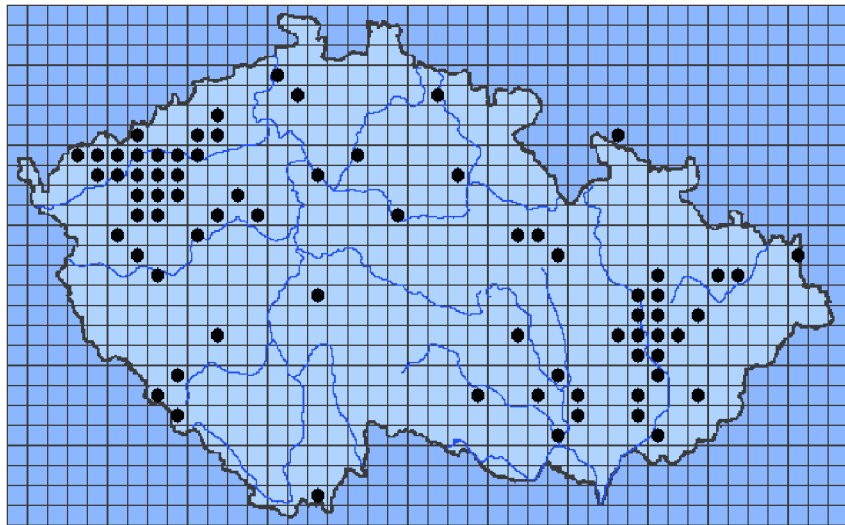
Autor práce: Hana Soběslavská

Cíle práce



Adobe Stock | #141658333

- ▶ Cílem práce je shromáždit údaje o výskytu Mývala severního v oblasti Křivoklátska a vyhodnotit jeho výskyt v souvislosti s typem prostředí.



Anděra M. (2021): Mapa rozšíření *Procyon lotor* v České republice. In: Zicha O. (ed.) Biological Library – BioLib. Citováno 31.12.2021. Dostupné na na: <<https://www.biolib.cz/cz/taxonmap/id49/>>

Úvod do problematiky

- ▶ Mýval severní (*Procyon lotor*) původem ze severní Ameriky je v Evropě invazním druhem a může představovat hrozbu pro původní biologickou rozmanitost - akutní potřeba cílené studie
- ▶ do Evropy dovezen za účelem získávání kožešiny a farmového chovu
- ▶ Podle Hohmanna a Bartuska (2011) bylo důležitou událostí pro rozšíření mývala v Evropě vypuštění páru mývalů v Edersee na jaře 1934 se souhlasem Hermanna Goringa a mysliveckých úřadů
- ▶ mapování v ČR - r. 1950 pouze ve 3 kvadrátech v současnosti 300 lokalit a 167 kvadrátu (Anděra, Gaisler, 2018)

Mýval severní (*Procyon lotor*)

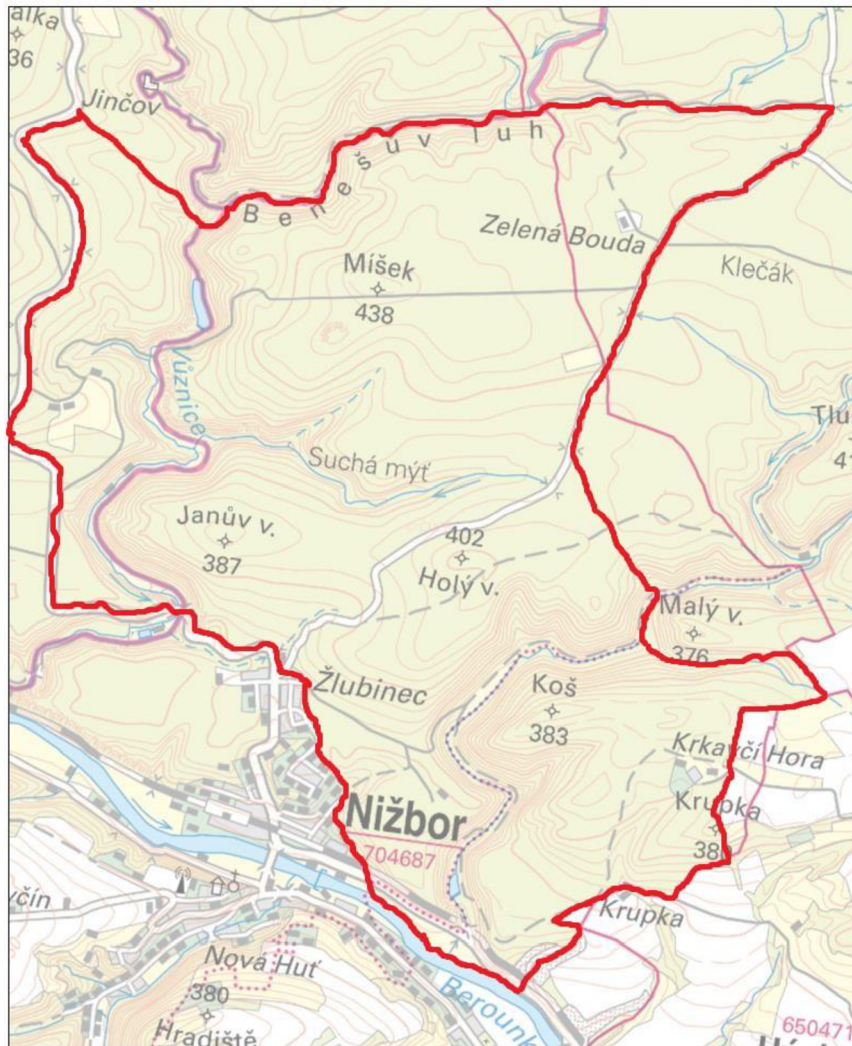
- ▶ středně velká šelma, nahrbené držení těla, dlouhé a nápadně pohyblivé prsty
- ▶ zaměňován s psíkem mývalovitým
- ▶ nápadná černobílá maska
- ▶ stanoviště - vyžaduje blízkost vody, obývá porosty s doupnými stromy, zemními stavbami (nory), skalnaté terény
- ▶ všežravý - různé plody, mlži, raci, žáby, vajíčka, mláďata ptáků
- ▶ 3-7 mláďat, říje leden až březen (2 měsíce březosti) dožívá se 6-8 let



Popis sledovaného území

- ▶ sledovaným územím je honitba Žlubinec, která se nachází v CHKO Křivoklátsko (I., II., III., IV. zóna, NPR - Vůznice (EVL), Ptačí oblast)
- ▶ vlastníkem i uživatelem honitby jsou Lesy České republiky s.p.
- ▶ zastoupení dřevin - DB 32,33%, BO 22,65 %, SM 15,53 %, HB 9,64%, MD 5,78%, BK 4,87%
- ▶ vodní toky Benešák, Žlubinecký potok, Vůznice. Hranici honitby tvoří na jižní straně řeka Berounka do které se potoky vlévají

Žlubinec



0 200 400 600 800 1000m

1 : 22 000

Odbor HÚL, oddělení GIS, GrDS

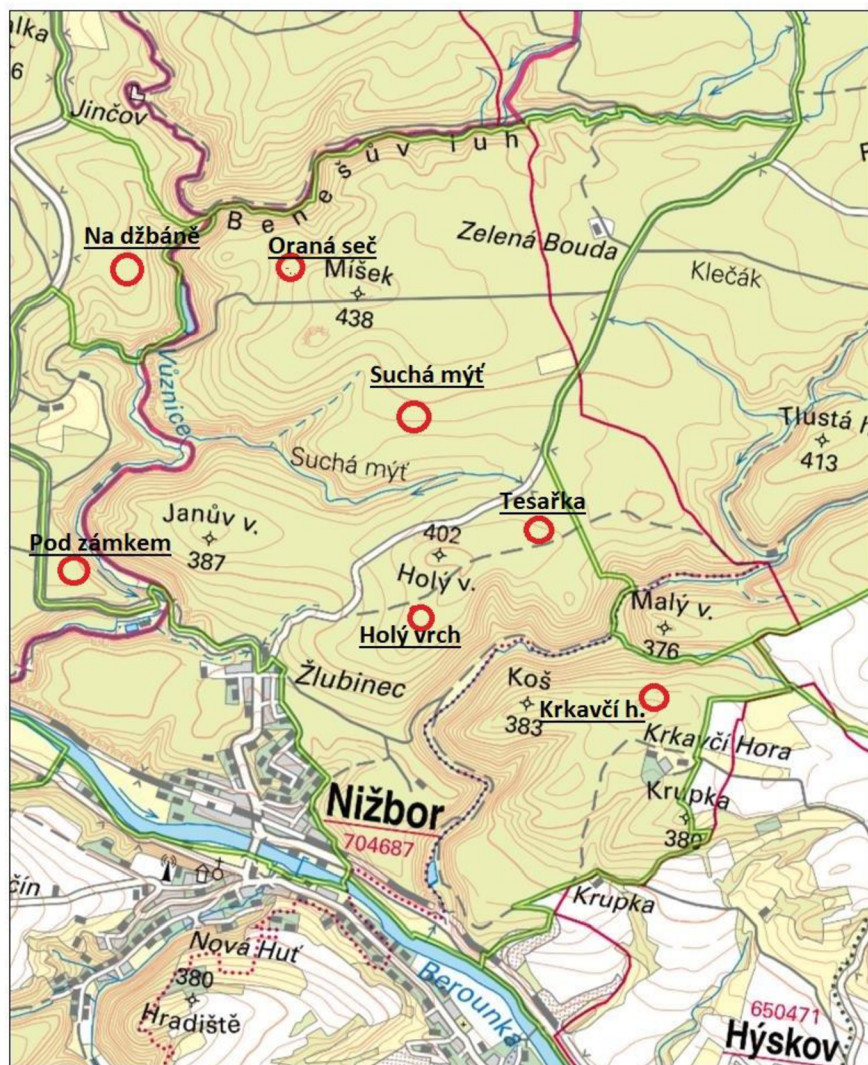
Celková výměra honitby Žlubinec

celkem	985 ha
zemědělská půda	1 ha
Lesní pozemek	967 ha
Vodní plocha	3 ha
Ostatní plocha	14 ha

Získávání dat



- ▶ data jsou získávána za pomoci fotopastí, které jsou rozmístěny na několika místech ve sledovaném území
- ▶ dalším zdrojem dat je odlov, díky němuž získáme informace o pohlaví daných jedinců
- ▶ sledování pobytových znaků, vyhledávání vhodných stanovišť, dutinových stromů aj.



0 200 400 600 800 1000m

1 : 23 000

Odbor HUL, oddělení GIS, GrDS

Monitorovací místa
mývala severního
odlov / fotopast

Místo odlovu	Počet monitorovaných kusů	Zastoupení dřevin v místě odlovu	Vzdálenost od vodního zdroje
Na džbáně	2	DB 70 %, BK 15 % HB 15 %, LP 2%, SM 1 %	300 m
Žloukovský průsek	9	DB 90 %, BO 4 %, JS 4 %, JV 1%, OL 1%	200 m
Oraná seč	7	HB 60 %, DB 25 %, BO 7 %, BK 5 %, LP 3 %	420 m
Suchá mýt'	1	DB 99 %, HB 1 %,	380 m
Holý vrch	5	DB 84 %, BO 14 %	450 m
Tesařka	1	DB 80 %, BO 20%,	550 m
Krkavčí hora	5	DB 89 %, MD 8 %, BO 2 %, SM 1 %	218 m



Závěr

- ▶ první Mýval severní byl prokazatelně ulovený ve sledovaném prostředí (honitba Žlubinec) r. 2010
- ▶ v současné době zaznamenán i výskyt v okolí lidských obydlí
- ▶ ze získaných dat je zřejmé, že prostředí je pro mývala vyhovující a dochází k nárůstu jeho populace v oblasti Křivoklátska
- ▶ Doporučení je intenzivnější odlov a sledování vlivu Mývala na původní druhy živočichů
- ▶ sběr dat pro získání přesnějších informací o skladbě potravy ve sledované oblasti

Děkuji za pozornost!

