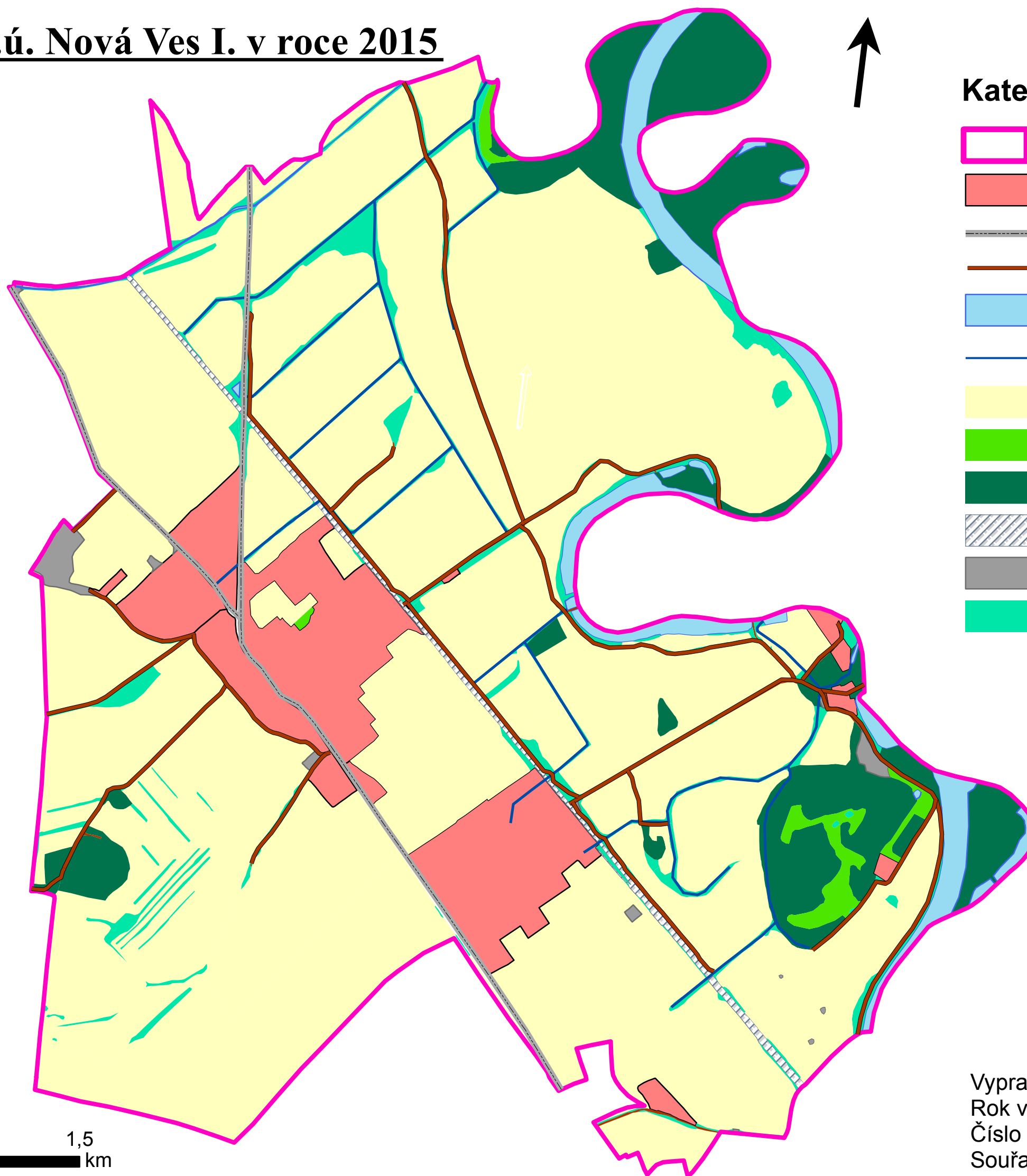


Využití krajiny v k.ú. Nová Ves I. v roce 2015

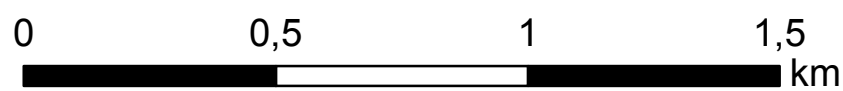


Kategorie využití krajiny

-  Hranice k.ú.
-  Zastavěné plochy
-  Silnice
-  Cestní síť
-  Vodní toky a plochy
-  Drobné vodní toky
-  Orná půda
-  Trvalý travní porost
-  Lesní porost
-  Železnice
-  Ostatní plochy
-  Mimolesní zeleň



1:15 000



Vypracovala: Zuzana SOLDÁTOVÁ
Rok vydání: 2016
Číslo přílohy: 3
Souřadnicový systém: S- JTSK