

## Příloha č. 1 – Obrazová část

Obr. 1: Odborná učebna – pěstování rostlin



Obr. 2: Chemická laboratoř, váhovna



Obr. 3: Kabinet chovu exotických zvířat



Obr. 4: Odborná učebna – chov zvířat



Obr. 5: Multimediální učebna



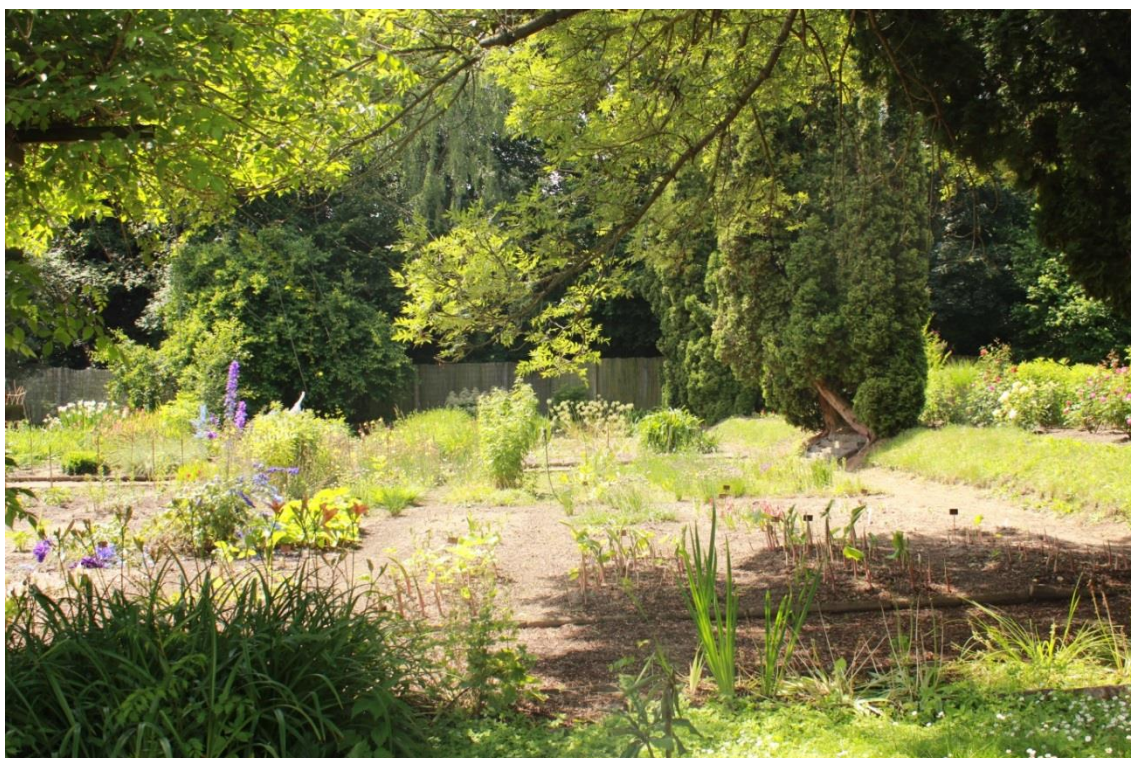
Obr. 6: Botanická zahrada - sklad ručního nářadí



Obr. 7: Botanická zahrada – šatna, sociální zařízení, sklad nářadí



Obr. 8: Botanická zahrada – zeleninová část



Obr. 9: Botanická zahrada – ovocný sad



Obr. 10: Botanická zahrada – systémová botanika



Obr. 11: Botanická zahrada – nová část, voliéry



Obr. 12: Školní statek – hala praxe, sklad mechanizace



Obr. 13: Školní statek – hala praxe, laboratoř



Obr. 14: Školní statek – hala praxe, odborná učebna



Obr. 15: Budova praxe - demonstrační hala



Obr. 16: Budova praxe – demonstrační hala

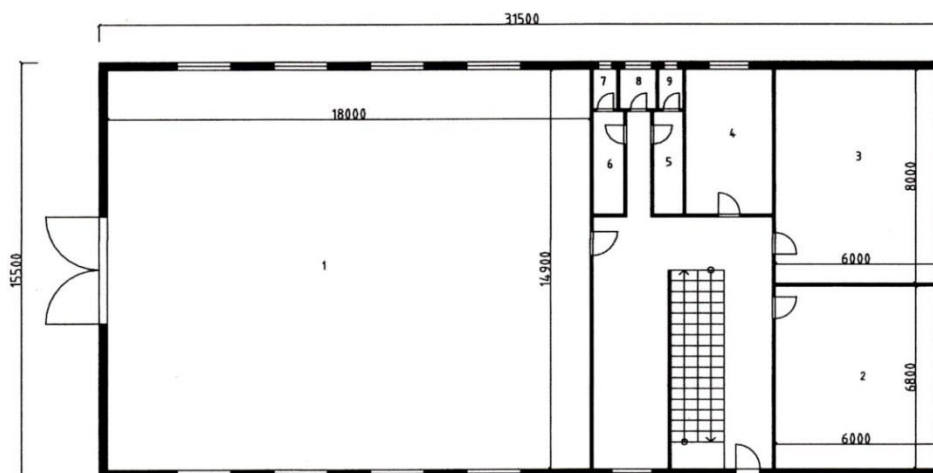




## Příloha č. 2 Schéma školního statku - budovy praxe

Školní statek – budova praxe

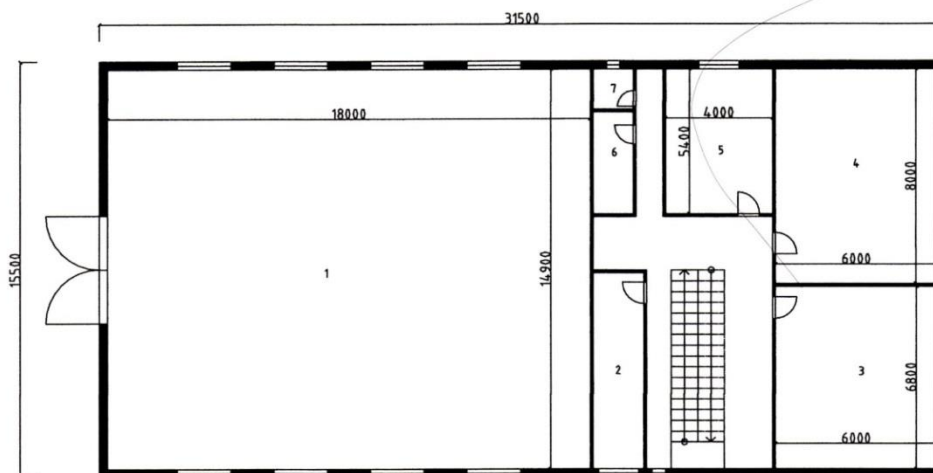
### PŮDORYS 1. NP



#### LEGENDA MÍSTNOSTÍ

- |                      |               |           |
|----------------------|---------------|-----------|
| 1. DEMONSTRAČNÍ HALA | 4. SKLAD      | 7. WC-Ž   |
| 2. DÍLNA DŘEVA       | 5. ŠATNA-M 8x | 8. SPRCHA |
| 3. UČEBNA 1          | 6. ŠATNA-Ž 8x | 9. WC-M   |

### PŮDORYS 2. NP

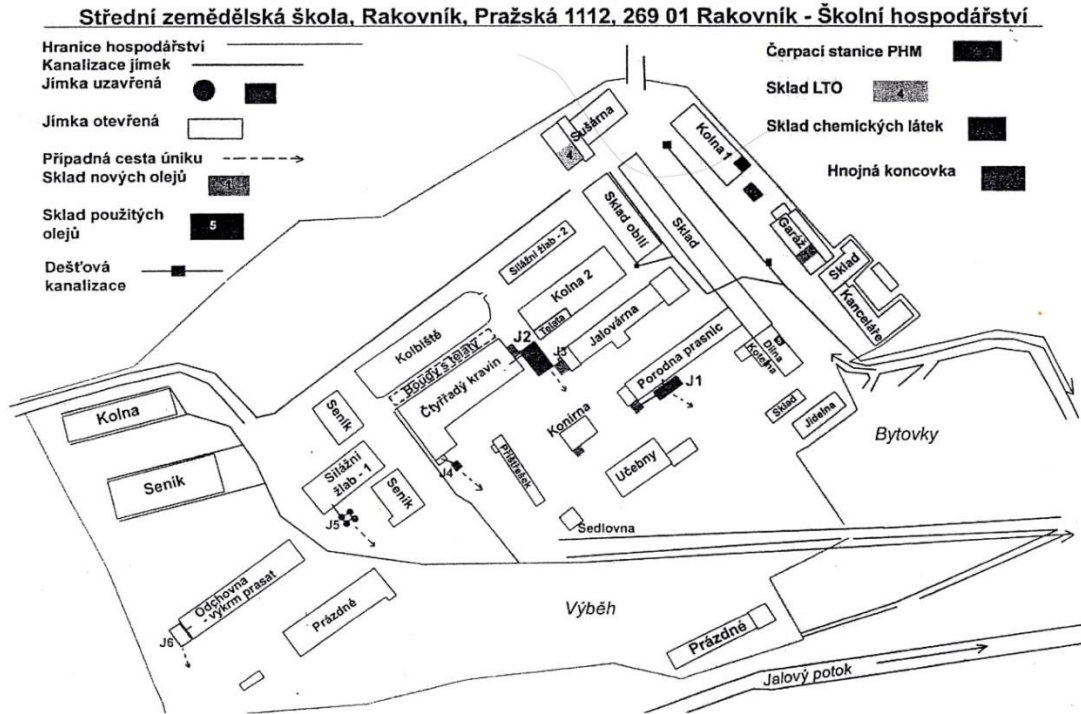


#### LEGENDA MÍSTNOSTÍ

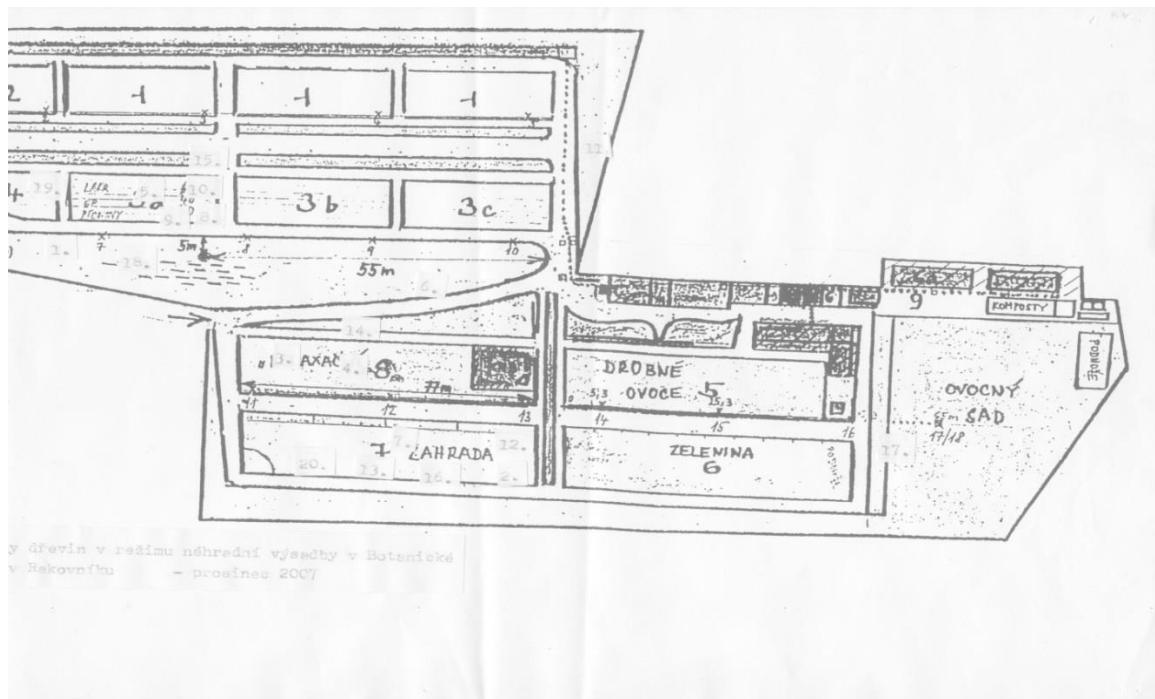
- |                      |              |       |
|----------------------|--------------|-------|
| 1. DEMONSTRAČNÍ HALA | 4. UČEBNA 3  | 7. WC |
| 2. KABINET           | 5. LABORATOR |       |
| 3. UČEBNA 2          | 6. ŠATNA     |       |

### Příloha č. 3 – Schéma školního hospodářství a botanické zahrady

#### Schéma školního hospodářství - školního statku



#### Schéma botanické zahrady



**Příloha č. 4 – Dotazník**

## **D O T A Z N Í K**

***Otázka č. 1: Které zařízení je nejvíce přínosné z hlediska získání praktických dovedností?***

- Školní statek
- Botanická zahrada
- Demonstrační hala
- Laboratoře a vybavení školy

***Otázka č. 2: Které zařízení je nejlépe vybavené z hlediska využití účelu provedení praxe?***

- Školní statek
- Botanická zahrada
- Demonstrační hala
- Laboratoře a vybavení školy

***Otázka č. 3: Jak vnímáte spojení školního statku se školou?***

- Přínosné
- Částečně přínosné
- Téměř zbytečné
- Zbytečné

***Otázka č. 4: Jaký mělo význam absolvování praxe na školním statku pro vaše praktické dovednosti?***

- Přínosné
- Částečně přínosné
- Téměř zbytečné
- Zbytečné

***Otázka č. 5: Jak hodnotíte vybavení školního statku pro účely praxe?***

- Velmi dobré
- Dobré
- Vyhovující
- Nevyhovující

***Otázka č. 6: Jak hodnotíte vybavení demonstrační haly pro výuku praxe?***

- Velmi dobré
- Dobré
- Vyhovující
- Nevyhovující

**Otázka č. 7: Jak hodnotíte dobu strávenou na praxi z hlediska přínosu pro praktické dovednosti?**

- Zbytečně dlouhou
- Optimální
- Krátkou
- Příliš krátkou

**Otázka č. 8: Jak často jste v rámci praxe používali moderní technologie?**

- Hodně často
- Dostatečně
- Občas, téměř vůbec
- Vůbec jsme je nepoužívali

**Otázka č. 9: Jak hodnotíte vybavení účelových zařízení školy určených pro konání praxe?**

- Vynikající
- Průměrné
- Podprůměrné
- Nevyhovující

**Otázka č. 10: Jaký mělo pro Vás absolvování praxe na účelových zařízeních školy význam?**

- Velký
- Dostatečný
- Téměř žádný
- Žádný

**Otázka č. 11: Co byste chtěli na praxi změnit, aby pro Vás byla praxe přínosnější pro získání odborných dovedností?**

.....  
.....  
.....  
.....  
.....