

Příl. 3 - Základní popis retenčních stok a nádrží

č	název	umístění	profil	odtok	regulační zařízení	bezpečnostní přepad		objem m ³
						vyústění	uzávěr	
RS1	Slovanské údolí	ul. Slovanské údolí	DN 1000 (550 m)	gravitačně	rozdělovací komora OK 33	Vejprnický potok (OK 31)	bez uzávěru	500
RS2	Borská pole "E"	ul. Podnikatelská	2100/3300-2700/3300	gravitačně	2x vírový ventil + 3x kanal.šoupě	bez BP	bez uzávěru	5100
RS3	Borská pole "E2"	ul. U letiště	2100/1500-2700/1500	gravitačně	provozně související s RS2	bez BP	bez uzávěru	2500
RS4	Rokycanská	ul. Rokycanská pod OC Tesco	2500/3000-3000/3000	gravitačně	vírový ventil + 2x kanal. šoupě	KS Rokycanská	bez uzávěru	870
RS5	Karlovarská	u Lochotínského pavilonu	1200/900 (94,5 m)	gravitačně	rozdělovací komora OK 18 R	bez BP	bez uzávěru	100
RN6	Červený Hrádek	U hřiště x Červenohrádecká	24,2/12,8/2	gravitačně	regulační kanal. šoupě	KS Červenohrádecká	bez uzávěru	650
RN7	Červenohrádecká	Pěši x Červenohrádecká	10,5/4,5/2,5	gravitačně	regulační kanal. šoupě + normá stěna	Hrádecký potok	bez uzávěru	69,5
RN8	Na Vinicích	ul. Na Chmelnicích	33/6/4	gravitačně	regulační kanal. šoupě	KS Roudenský sb.	bez uzávěru	800
RN9	Dubová hora	Cihlářská ul. x Nad přehradou	20/17,5/2,5	gravitačně	vírový ventil + 2x kanal. šoupě	KS Litice	bez uzávěru	850
RN10	Litice K Valše	ul. K Valše	výseč 50/1,45	gravitačně	regulační šoupě + normá stěna (otevřená jímka)	Litický potok	bez uzávěru	2200
RN11	Kovářská stráž	ul. Přední cesta	17,5/10,2/2,9	gravitačně	2x plovákový regulátor	KS Kovářská stráž	bez uzávěru	500
RN12	Radobyčice	ul. Pod skalou	85,5/3/2,2	gravitačně	2x regulační kanal. šoupě + sklopná klapka	KS Úhlavský sb.	sklopná klapka	440
RN13	Studentská	Studentská ul.	7,1/4,9/2,0	gravitačně	vírový ventil + 2x kanal. šoupě	KS Studenstská	bez uzávěru	41
RS14	Borská pole větev 10	Podnikatelská ul.	DN 800-1200 (488,8 m)	gravitačně	vírový ventil + 2x kanal. šoupě	KS Podnikatelská	bez uzávěru	537,5
RN15	ZS Košutka	Studentská ul.	23,1/10,8/5,3	gravitačně	plovákový regulátor + kanal. šoupě + normá stěna	KS Studenstská	bez uzávěru	200
RN16	Bolevec	U velkého rybníka	4x 83/6,3	gravitačně	6x regulační kanal. šoupě + 4x vypl. vana	KS Bolevecký sb.	kanal. šoupě	3100
RN17	Gera	Bolevecká ul.	5x 28,75/2,7	gravitačně	6x regulační kanal. šoupě + 5x vypl. vana	KS Roudenský sb.	bez uzávěru	2350
RN18	Křimice	Plzeňská ul. (areál býv. ČOV)	15/6/3,5	výtlač	1x vypl. vana + objekt ČS	příkop do Mže	zpětná klapka	315
RS19	Na pěkném místě	ul. V obilí	DN 800 (67 m)	gravitačně	vírový ventil + 2x kanal. šoupě	KS Do zámostí	bez uzávěru	35
RN20	Pod jezírkem	ul. Pod jezírkem	6,4/3,4/1,47	gravitačně	vírový ventil + normá stěna	KS Studenstská	bez uzávěru	21,6
RN21	ČOV II	ČOV II	68,8 x 46 m	gravitačně	vírový ventil + 7x vypl. vana + sklopná klapka	ČOV II	sklopná klapka	11000
Celkový objem v m³								32180

Zdroj: vlastní zpracování 2012

Příl. 4 - Základní popis sedimentačních jímek a lapáků splavenin

č	objekt - umístění	DN nátoku	typ uzávěru
SJ1	Doudlevecký sb. - Motýlí ul. u kurtů	1500/1800	ne
SJ2	Úhlavský sb. - Plzeňská cesta	1000	ne
SJ3	Úhlavský sb. - Kovářská stráž	600	ne
SJ4	Úhlavský sb. - U vody	800	ne
SJ5	Úhlavský b. - K řečici	600	ne
SJ6	Úhlavský sb. - Radobyčice Podhájí	800	ne
SJ7	RN Vinice - Na chmelnicích	800	ne
LS8	Roudenský sb. - Kojenecký ústav	vodoteč	ne
SJ9	DN 600 Lipová ul. - Rondel	600	ne
SJ10	Bolevecký sb. - Plaská u Hornáta	1000	ne
SJ11	ČS Božkov I - levý břeh Úslavy	600	ne
LS12	DN 500 - Hřbitovní ul.	odv. příkop	ne
SJ13	RN9 Dubová hora	500	ne
SJ14	RN10 Litice K Valše	1200	ne
LS15	DN400 - ul. Ke Kolečovce	odv. příkop	ne
SJ16	RN7 Červenohrádecká	600	ne
SJ17	RS2 Borská pole "E" - Podnikatelská ul.	1500/1800	ne
SJ18	RS3 Borská pole "E2" - Folmavská ul.	1400/1400	ne
SJ19	SH16 Božkov - Božkovské nám.	600	ne
SJ20	RN12 Radobyčice - Pod skalou	1000	šoupě
SJ21	RN11 Kovářská stráž	700	ne
LS22	DN 300 - Třešňová ul.	odv. příkop	ne
SJ23	RN13 Studentská	400	ne
SJ24	RN15 ZS Košutka	500	ne
SJ25	RN16 Bolevec	1650/1800	ne
SJ26	RN17 Gera	1400	ne
LS27	DN 250 Sluneční ul. x Na hraně	odv. příkop	ne
LS28	DN 250 Sluneční ul.	odv. příkop	ne
LS29	Nádvoří ČOV I	man. plocha	ne

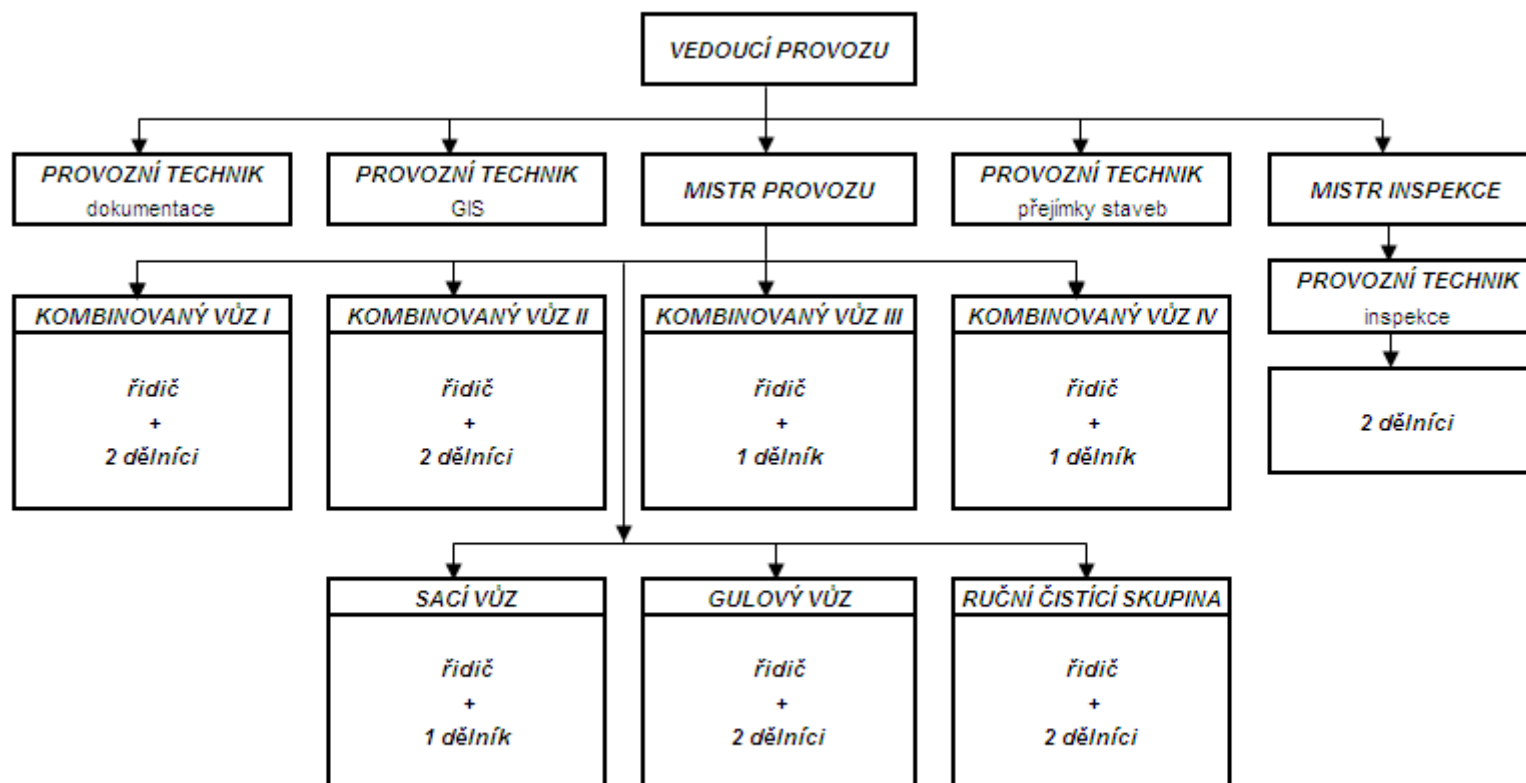
Zdroj: vlastní zpracování 2012

Příl. 5 - Seznam producentů kategorie „A“

- | | | |
|------|---|---------------|
| 1. a | Plzeňská energetika a.s. , Tylova 57, 316 00 Plzeň
hlavní závod Škoda a.s. - výust' „A“ I. brána Tylova ul. | IČO: 25240668 |
| 1. b | Plzeňská energetika a.s. , Tylova 57, 316 00 Plzeň
hlavní závod Škoda a.s. - výust' „B“ III. brána Domažlická ul. | IČO: 25240668 |
| 1. d | Plzeňská energetika a.s. , Tylova 57, 316 00 Plzeň
hlavní závod Škoda a.s. - výust' „D“ Emingerova ul. | IČO: 25240668 |
| 2. | Plzeňská energetika a.s. , Tylova 57, 316 00 Plzeň
závod Škoda ETD Doudlevice, Zborovská 20, výust' v Útušické ul. | IČO: 25240668 |
| 3. | LIDRONE spol. s r.o. , Železniční 34, 305 38 Plzeň
ústřední čistící stanice (ÚČS), Vejprnická ul. | IČO: 49786105 |
| 4. | Plzeňský Prazdroj a.s. , U Prazdroje 7, 304 97 Plzeň
pivovar, výust' B, D, E | IČO: 45357366 |
| 5. | Masokombinát Plzeň s.r.o. , Americká 68, 301 50 Plzeň
provozovna Jatky Plzeň, Jateční 47 | IČO: 00884600 |
| 6. | CVJ a.s. , Korandova 2760/17, 316 00 Plzeň
centrální výroba jídel, Korandova 17 | IČO: 26438674 |
| 7. | Masokombinát Plzeň s.r.o. Americká 68, 301 50 Plzeň
masokombinát Borská pole, Podnikatelská 15, Plzeň | IČO: 00884600 |
| 8. | STOCK Plzeň a.s. , Palírenská 2, 326 00 Plzeň-Božkov
výroba lihovin | IČO: 14706563 |
| 9. | ČESKÁ REPUBLIKA VĚZEŇSKÁ SLUŽBA ČR ,
věznice Plzeň, Klatovská 202, 306 51 Plzeň, výust' A, B | IČO: 00212423 |
| 10. | VEOLIA VODA, VODÁRNA PLZEŇ a.s.
úpravna vody Plzeň, Malostranská 2 | IČO: 25205625 |
| 11. | České dráhy a.s. Nábř. L. Svobody 1222, 110 15 Praha 1
provozovna depo kolejových vozidel, Na Sklárně 1, 301 52 Plzeň | IČO: 70994226 |
| 12. | T.O.P. EKO spol. s r.o. , Skladová 14, 326 00 Plzeň
provoz Spalovna odpadu | IČO: 49622692 |
| 13. | Zemědělské družstvo Mořina , 267 17 Mořina
potravinářská výroba Plzeň, Politických vězňů 5, výust' B | IČO: 00103004 |
| 14. | Marius Pedersen a.s. , Malé náměstí 124, 500 03 Hradec Králové
provozovna skládka odpadu Dobřany – Vysoká“ | IČO: 42194920 |
| 15. | Plzeňská teplárenská a.s. , Doubravecká 2578/1, 304 10 Plzeň
provozovna skládka odpadu Chotíkov, kazeta č. 2 | IČO: 49790480 |

Zdroj: Interní materiály společnosti VODÁRNA PLZEŇ a.s., Kanalizační řád

Příl. 6 - Organizační schéma provozu kanalizace



Zdroj: vlastní zpracování 2012

Příl. 7 - Seznam kontaktů pro nahlášení mimořádných událostí

Č.	Název organizace	Jméno	email	Číslo telefonu	
				zaměstnání	mobilní tel.
1	Vodárna Plzeň, vedoucí úseku OV	ing. Zbyňek Bejvl	zbynek.bejvl@vodarna.cz	377 413 301	602 681 221
2	Vodárna Plzeň, vedoucí provozu kanalizace	Mádr Tomáš	tomas.madr@vodarna.cz	377 413 612	607 654 401
3	Vodárna Plzeň, provozní mistr kanalizace	Vacek Martin	martin.vacek@vodarna.cz	377 413 617	602 631 051
4	Vodárna Plzeň, vedoucí úpravní vody	ing. Karel Kučera	karel.kucera@vodarna.cz	377 413 125	607 690 238
5	Magistrát města Plzně, odbor OSI	ing. Jaroslav Štván	Stvan@mmp.plzen-city.cz	378 035 620	724 546 050
6	Magistrát města Plzně, odbor ŽP	Bc. Dagmar Svobodová	Svobodova@mmp.plzen-city.cz	378 033 200	724 006 033
7	Správa veřejného statku města Plzně			377 221 042	
8	Povodňová komise města Plzně		povoden@plzen.eu	378 031 111	724 286 059
9	Krizový štáb města Plzně			378 033 800	
10	Česká inspekce životního prostředí			377 236 783	
11	Krajská hygienická stanice PK			377 155 111	
12	Povodí Vltavy, správa Berounky	ing.Petr Vicenda	vicenda@pvl.cz	377 307 356	724 050 229
13	Ředitelství silnic a dálnic			377 333 711	
14	Správa a údržba silnic Kralovice			737 285 666	
15	Integrovaný záchranný systém			112	
16	Hasiči Plzeň			150	
17	Záchranná služba			155	
18	Policie České republiky			158	
19	Lékařská služba první pomoci Denisovo n.			378 218 300	
20	Lékařská služba první pomoci Slovany			377 243 000	
21	Policie České republiky – Plzeň - střed			974 325 513	
22	Policie České republiky – Plzeň 2			974 325 392	
23	Policie České republiky – Plzeň 3 – Bory			974 324 450	
24	Policie České republiky – Plzeň 4			974 325 394	
25	Policie České republiky – Skvrňany			974 325 396	
26	Policie České republiky – Vinice			974 325 397	

Zdroj: vlastní zpracování 2012

Příl. 8 - Popis manipulačních objektů

protipovodňové objekty			typ uzávěru	pohon	funkce uzavření
název	umístění na síti	situační umístění			
OK 14	Roudenský sb.	levý břeh Berounky před mostem na Jateční tř.	desk. stavidlo	ruční	sběrač
OK 16	sběrač horního pásma Severního předměstí PF 1400/800	O. Benýškové x U sv. Rocha	zpětná klapka + kanal. šoupě	automat	sběrač
OK 19	sběrač horního pásma "B"	pravý břeh Berounky v areálu ČOV na Jateční tř.	desk. stavidlo	ruční + el. motor	sběrač
OK 34/1	kmenová stoka PF 1250/800	před historickou bránou Plzeňského Prazdroje v ul. U Prazdroje	kanal. šoupě	ruční	sběrač
OK 45	odlehčovací stoka PF 950/500	Mostní ul.	zpětná klapka	automat	odl. stoka
OK 46	Doudlevecký sb.	Zborovská ul. x Přední ul.	kanal. šoupě	ruční	sběrač
OK 47	kmenová stoka PF 1050/700	Malostranská ul. cca 60 m pod křižovatkou s ul. Pod Homolkou	kanal. šoupě	ruční	sběrač
OK 48	Litický sb.	pravý břeh Radbuzy pod hrází, před shybkou	kanal. šoupě	ruční	sběrač
OK 51	Doudlevecký sb.	u tenisových kurtů v prodloužení Olšové ul.	kanal. šoupě	ruční	sběrač
OK 61	kmenová stoka DN 600	před ČS Božkov I	zpětná klapka	automat	odl. stoka
OK 67	sb. horního pásma "B"	pravý břeh Berounky v areálu ČOV před shybkou na NČOV	kanal. šoupě	ruční + el. motor	sběrač + odl. stoka
OK 68	sb. dolního pásma "A"	pravý břeh Berounky v areálu ČOV před shybkou na NČOV	kanal. šoupě	ruční + el. motor	sběrač + odl. stoka
OK 69	bezpečnostní přepad DN 400	za ČS Bukovec II	zpětná klapka	automat	odl. stoka
OK 73	kmenová stoka DN 1200	Sušická ul. u mostu na levém břehu Úslavy	zpětná klapka	automat	odl. stoka
VO 85	Bezpečnostní přepad ČS Valcha I v chatové oblasti ul. K Valše	Dobřanská ul. do jezera Lučního potoka pod násypem žel. tratě	zpětná klapka	automat	bezpečn. přepad
VO 86	Bezpečnostní přepad ČS Valcha II Dobřanská ul. x Sulkovská ul.	Sulkovská ul. x Dobřanská ul. levý břeh	zpětná klapka	automat	bezpečn. přepad
VO 87	Bezpečnostní přepad ČS Valcha III v ul. U hájovny	Jezero Lučního potoka pod ul. U hájovny	zpětná klapka	automat	bezpečn. přepad
VO 88	Bezpečnostní přepad ČS Valcha IV v Sulkovské ul.	Sulkovská ul. levý břeh pod ČS Valcha IV	zpětná klapka	automat	bezpečn. přepad
VO 89	Bezpečnostní přepad ČS Valcha V Lašitov	Lašitov pravý břeh pod ČS Valcha V	zpětná klapka	automat	bezpečn. přepad
VO 91	Bezpečnostní přepad ČS Na Poříčí v ul. Na Poříčí	Levý břeh pod lávkou pro pěší v ul. Na Poříčí	zpětná klapka	automat	bezpečn. přepad
VO 92	Bezpečnostní přepad ČS B na konci ul. Družstevníků	Pravý břeh pod přejezdem na konci ul. Družstevníků	zpětná klapka	automat	bezpečn. přepad

Příl. 8 – pokračování

VO 93	Bezpečnostní přepad ČS BIII na konci ul. Družstevníků	Levý břeh pod přejezdem na konci ul. Družstevníků	zpětná klapka	automat	bezpečn. přepad
VO 94	Bezpečnostní přepad ČS BI pod Plzeňskou ul.	Otevřený meliorační příkop do Mže pod ČS BI	zpětná klapka	automat	bezpečn. přepad
VO 95	Bezpečnostní přepad ČS BII (býv. ČOV)	Otevřený odvodňovací příkop do Mže vedle areálu ČS BII	zpětná klapka	automat	bezpečn. přepad
OK 100	sb. horního pásma za soutokem Roudenského sb. a Boleveckého sb.	levý břeh Berounky v areálu NČOV	desk. stavidlo	ruční + el.motor	sběrač
		levý břeh Berounky před areálem NČOV	hradidla	ruční	navýšení odl.hrany
OK 101	sb. dolního pásma "A"	pravý břeh Berounky v areálu ČOV na Jateční tř.	desk. stavidlo	ruční + el.motor	sběrač + odl. stoka
Uzavírací RŠ Rondel	RŠ v prodloužení uliční stoky Lipová ul.	pravý prostor Rondelu na Karlovarské tř. směr z Plzně	kanal. šoupě	ruční	stoka
Proplachovací potrubí Úhlavského sb.	Úhlavský sběrač	Radobyčice pravý břeh od nadjezí k napojení mezi SH 15 a lokality Radobyčic Podhájí	kanal. šoupě	ruční	sběrač
Uzavírací RŠ Lochotínská	Spojná RŠ stok v Lochotínské ul. DN 800 x v komunikaci k areálu bývalého výstaviště DN 300	Lochotínská ul. x komunikace k zadnímu vjezdu bývalého areálu výstaviště	kanal. šoupě	ruční	stoka
Přepouštěcí komora U sv. Rocha	Komora před SH 3 mezi sběračem "A" a odlehčovací stokou OK 16	levý břeh Mže v ul. U sv. Rocha v těsné blízkosti před vstupní komorou SH3	kanal. šoupě	ruční	sběrač
VO BP vodojemu Vinice	výustní objekt bezpečnostního přepadu vodojemu Vinice	VO bezpečnostní přepad vodojemu Vinice na levém břehu Mže v Radčické ul.	zpětná klapka	automat	bezpečn. přepad

Zdroj: vlastní zpracování 2012