

## earth\_scene

Planeta Země. Kamera se blíží. Vidíme les a jeskyně. Tam žijí jeskynní lidé. Jeden z nich se přiblíží ke zdi a začne kreslit mamuta. Obraz ožívá, začíná utíkat. Pak se objeví osy abscisy, ordinát a aplikát. Mamut se stává trojrozměrným. Trojrozměrný model mamuta jde do levé strany obrazovky a na pravé straně jdou jsou záběry obnovených dinosaurů z Jurského období. Exponáty z muzeí, záběry z her a další 3D objekty moderního světa.

## skull\_scene

Středověká místnost alchymisty a vědce: knihy, stisky, na stole lebka, hoří svíčka.

Přijde mnich do kanceláře. Vezme lebku a snaží se ji vykreslit na list pergamenu.

Objeví se 3 osy, stane se trojrozměrným. Trojrozměrný lebka, jde na levou stranu obrazovky, zatímco na pravé straně se začínají objevovat moderní fotografie a obrázky. Objeví se 3 osy, stane se trojrozměrným. Trojrozměrný lebka, jde na levou stranu obrazovky, zatímco na pravé straně se začínají objevovat moderní fotografie a obrázky exoskeletonu, tři zubních implantátů, chirurgických kamery atd.

## church\_scene

Stará vesnice. Domy. Stavba kostela. Zedník se dívá nahoru. Snaží se rozeznat vrchol stavby. Kamera jde za jeho pohledem a na obrazovce se objeví trojrozměrná budova s 3 osami. Model budovy posunul do levého rohu obrazovky. Na pravé straně jdou záběry a fotografie, ilustrující moderní architektury a stavebnictví, modely budov, 3D-stavební tiskárny a tak dále.

## note\_scene

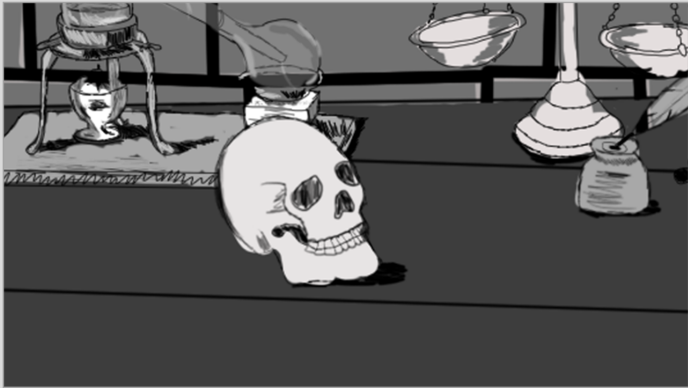
Lidské ruce, zápisník a tužka. Člověk kreslí na papír človíčka. Objeví se tři osy, človíček se stává objemným, posune se do levé části obrazovky, na pravé se objeví záběry z filmů, her, reklam a dalších ilustračních snímků.

## end\_scene

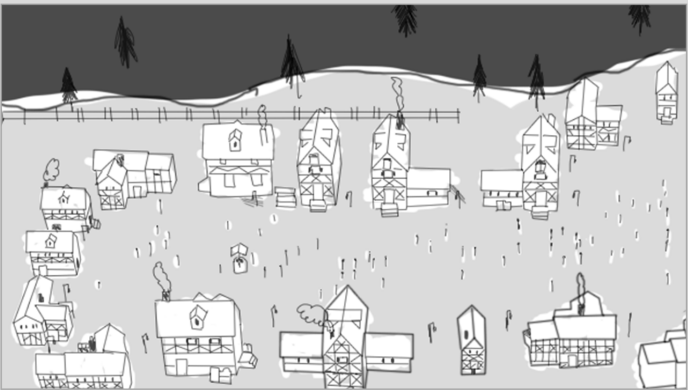
Opět planeta Země. Kamera se pohybuje zpět. Země se stává malou mezi hvězdami a opět vznikají tři osy.



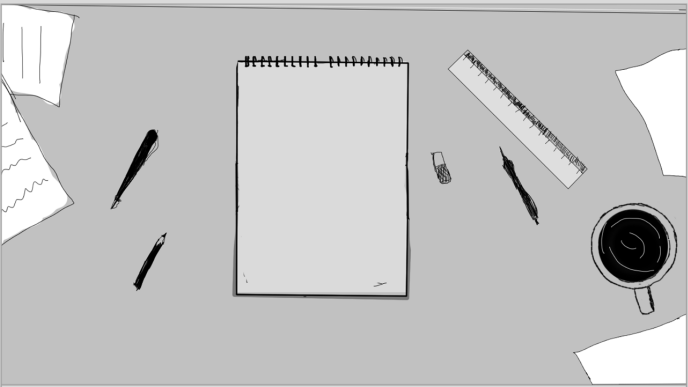
**#01**



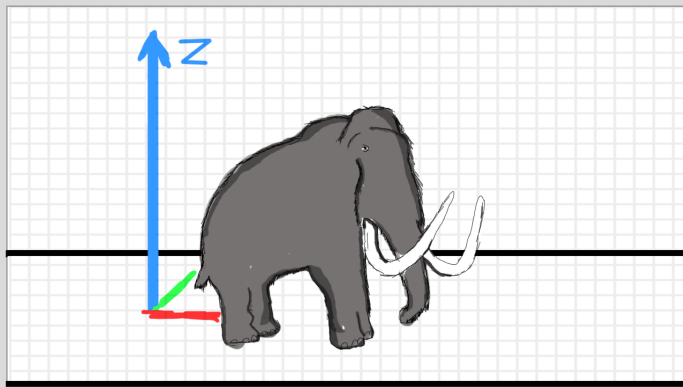
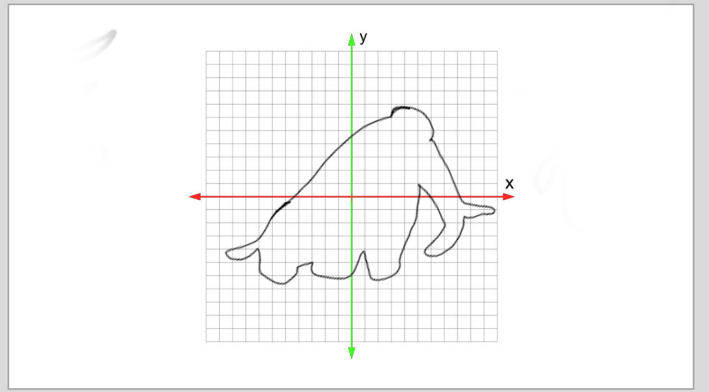
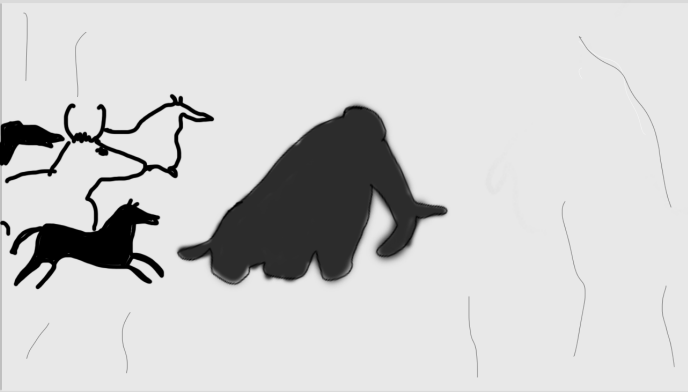
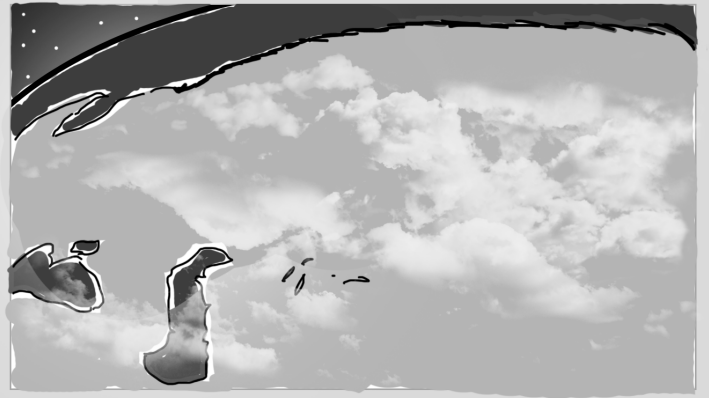
**#02**

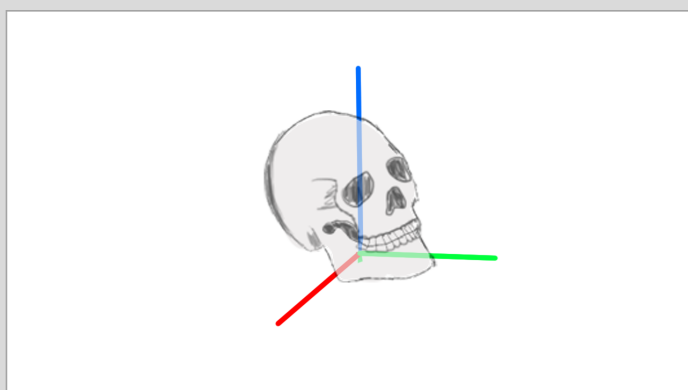
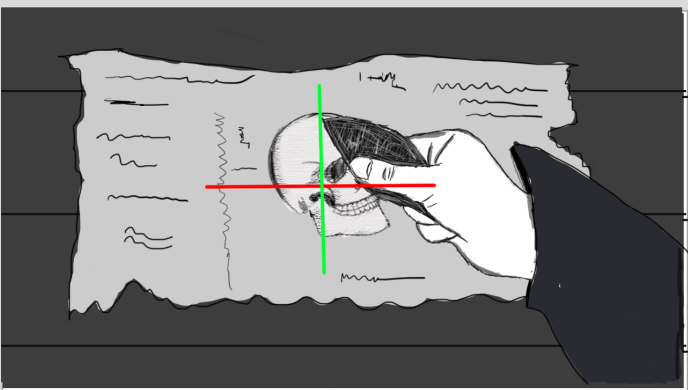
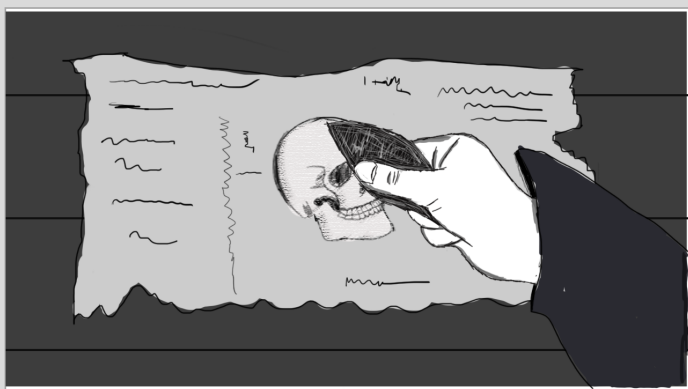
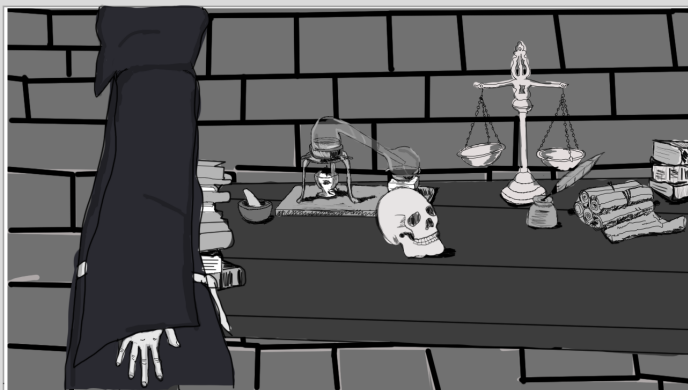


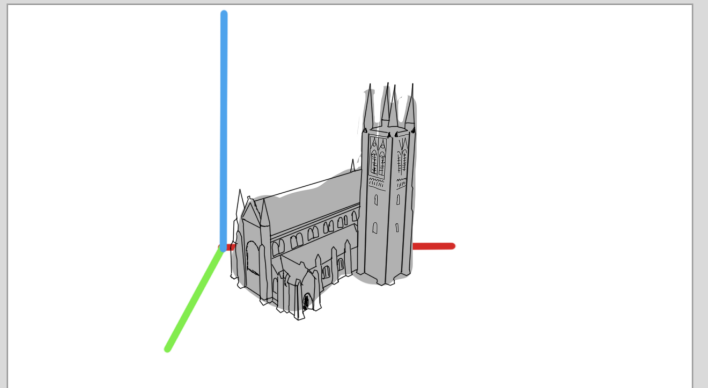
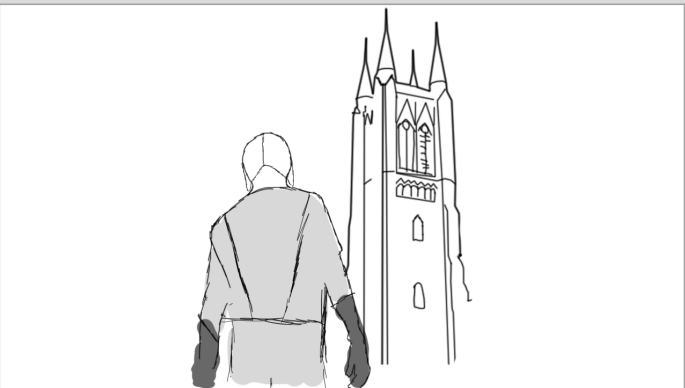
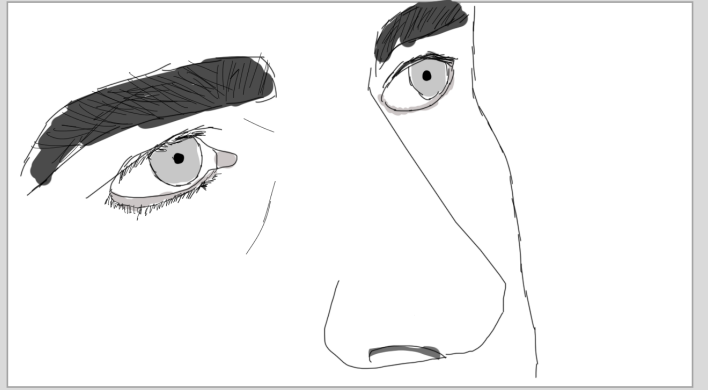
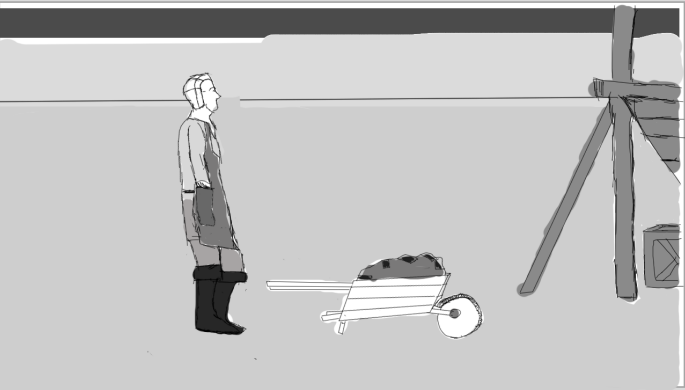
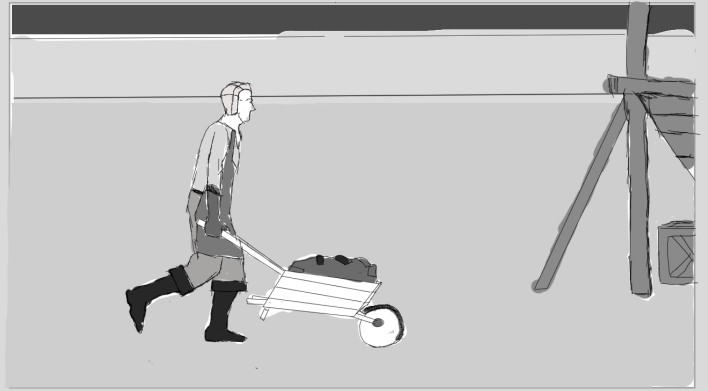
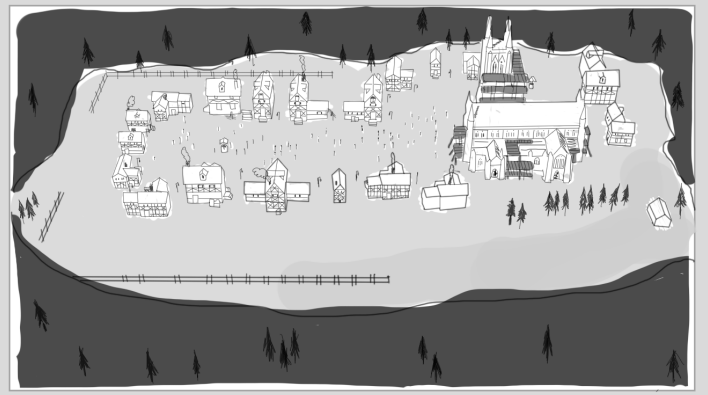
**#03**

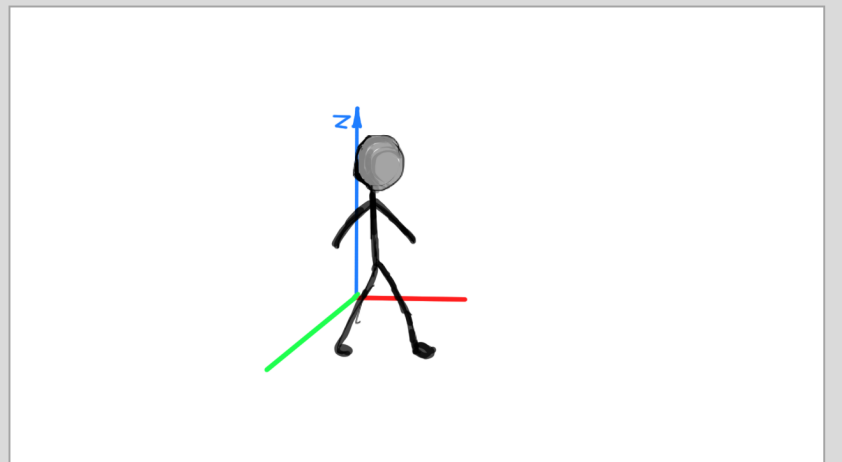
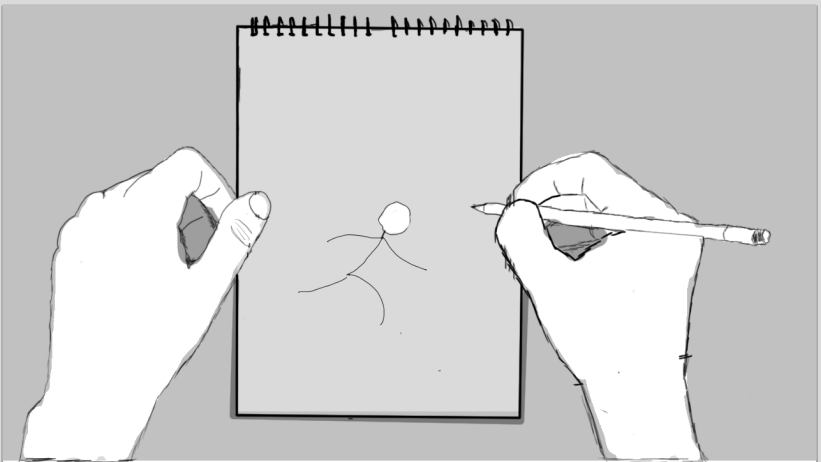
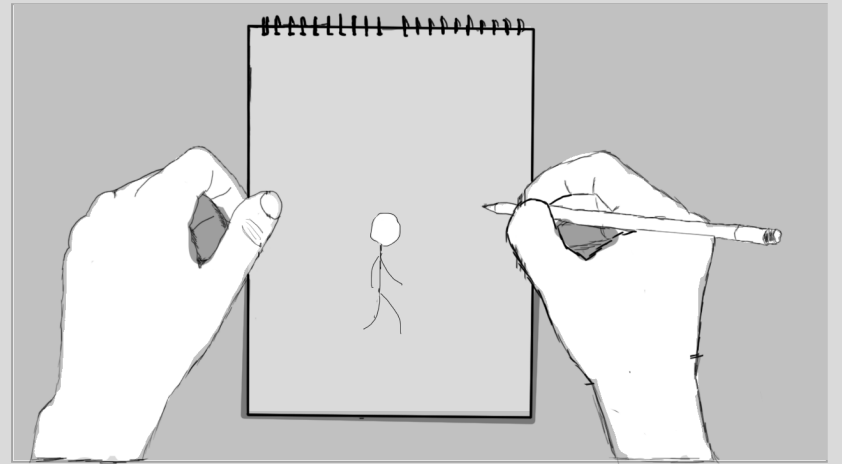
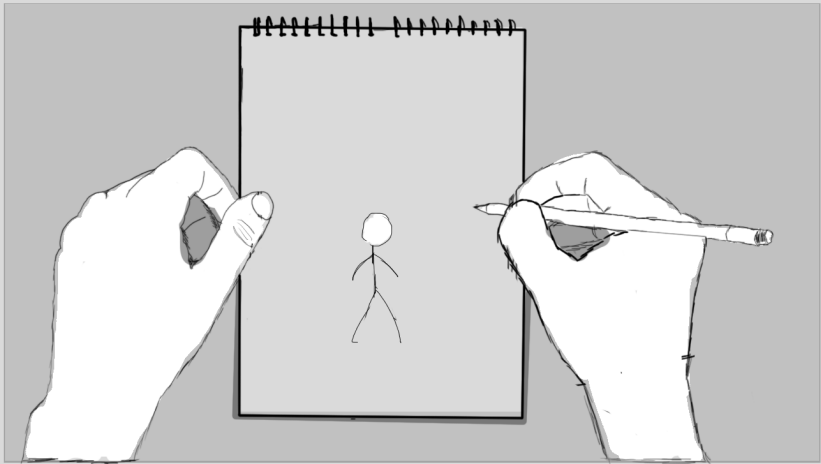
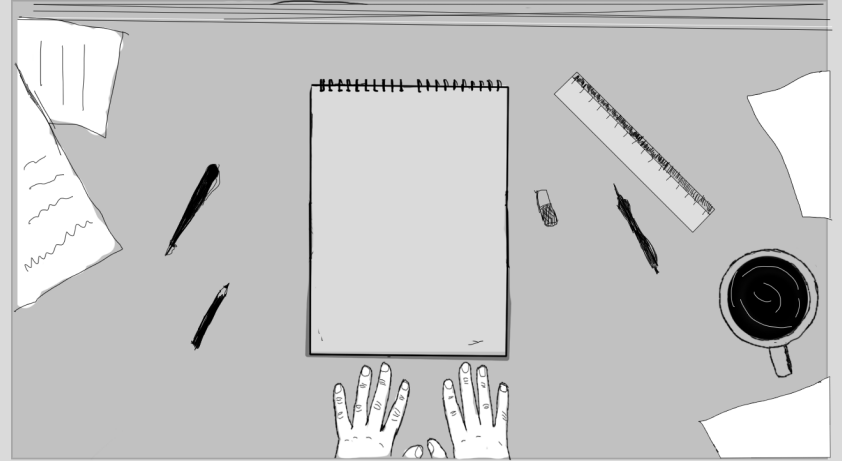
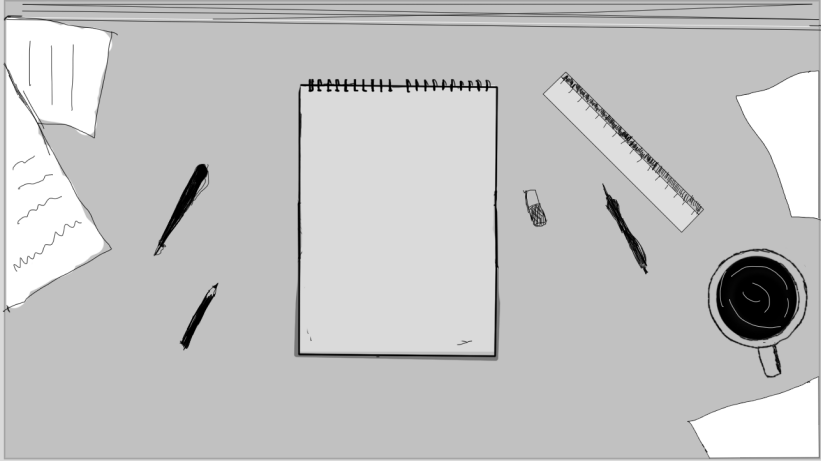


**#04**









# Bešničan (stavitel)





**Země**



**Lebka**



**Mamut**



**Stavba**



**Assety**