

12 Přílohy

Příloha I: Inventarizační tabulka

<u>Tabulka I: Seznam jehličnatých a listnatých stromů</u>	82
---	----

Příloha II: Grafy

Graf I: Procentuální zastoupení listnatých a jehličnatých stromů (Klich, 2021).....	83
Graf II: Sloupcové znázornění procentuálního rodového zastoupení jehličnatých stromů (Klich, 2021).....	83
Graf III: Sloupcové znázornění procentuálního rodového zastoupení listnatých stromů (Klich, 2021).....	84
Graf praktická IV: Procentuální zastoupení stromů podle výšky (Klich, 2021).....	84
Graf V: Procentuální znázornění zastoupení stromů podle fyziologického stáří (Klich, 2021)	85
Graf VI: Procentuální znázornění zastoupení stromů podle věkového stadia (Klich, 2021)	85

Příloha III: Tabulky

Tabulka II: Početní zastoupení stromů podle výšky (Klich, 2021).....	86
Tabulka III: Výškové rozdělení stromů do kategorií (Klich, 2021).....	86
Tabulka IV: Přehled vybraných pěstebních opatření (AOPK, 2018).....	87
Tabulka V: Přehled vybraných pěstebních opatření SPPK A02 005 (AOPK, 2018)	87
Tabulka VI: Využití a zařazení základní plochy podle intenzity pěstební péče (AOPK, 2018).....	88
Tabulka VII: Naléhavost provedení pěstebních opatření (AOPK, 2018)	88

Příloha IV: Soubor fotografií ze Sadů u Poštovního dvora

Fotografie I: Alnus glutinosa (č. 81) - pohled na celkový habitus stromu (Klich, 2021)	89
Fotografie II: Alnus glutinosa (č. 81) – adventivní kořeny (Klich, 2021)	90
Fotografie III: Alnus glutinosa (č. 81) – dutina v kosterním větvení s detailním záběrem (Klich, 2021)	91

Fotografie IV: <i>Tilia cordata</i> (č. 115) – pohled na celkový habitus stromu, dvojkmen s tlakovou vidlicí v kosterním větvení (Klich, 2021).....	92
Fotografie V: <i>Aesculus hippocastanum</i> (č. 158) – pohled na kyticovité větvení a dutinu (Klich, 2021).....	93
Fotografie VI: <i>Aesculus hippocastanum</i> (č. 166) – pohled na celkový habitus stromu (Klich, 2021).....	94
Fotografie VII: <i>Aesculus hippocastanum</i> (č. 166) - rozsáhlá infikovaná rána na kmeni ve výšce 1,5 m nad zemí (Klich, 2021).....	95
Fotografie VIII: <i>Pinus strobus</i> (č. 166) – prosychání (Klich, 2021).....	96
Fotografie IX: <i>Fagus sylvatica</i> 'Pendula' (č. 254) – pohled na celkový habitus stromu (Klich, 2021).....	97
Fotografie X: <i>Fagus sylvatica</i> 'Pendula' (č. 254) – odlomení jedné z kosterních větví v důsledku tlakové vidlice (Klich, 2021).....	98
Fotografie XI: <i>Fagus sylvatica</i> 'Pendula' (č. 254) – dutiny (Klich, 2021).....	99
Fotografie XII: <i>Fagus sylvatica</i> 'Pendula' (č. 254) – dutiny (Klich, 2021).....	100
Fotografie XIII: <i>Tilia platyphyllos</i> (č. 313) - rozsáhlá mechanická poškození kmene, dutiny (Klich, 2021).....	101
Fotografie XIV: <i>Tilia platyphyllos</i> (č. 316) – dutina na bázi kmene (Klich, 2021).....	102
Fotografie XV: Jarní pohled na hotel Imperial a pozemní komunikaci protínající Sady u Poštovního dvora (Klich, 2020).....	102
Fotografie XVI: Podzimní pohled na hotel Imperial a pozemní komunikaci protínající Sady u Poštovního dvora (Klich, 2020).....	103
Fotografie XVII: Altán Aloise Kleina, pramen Štěpánka (Klich, 2020).....	103
Fotografie XVIII: <i>Fagus sylvatica</i> 'Pendula' (Klich, 2020).....	104
Fotografie XIX: Japonská zenová zahrada Hany Bälz (Klich, 2020)...	105
Fotografie XX: Podzimní pohled – Japonská zenová zahrada Hany Bälz (Klich, 2020).....	105
Fotografie XXI: Pohled na jarní kompozici v Sadech u Poštovního dvora	

a sochu Ludwiga van Beethovena (Klich, 2020)	106
Fotografie XXII: Pohled na podzimní kompozici v Sadech u Poštovního dvora a sochu Ludwiga van Beethovena (Klich, 2020)	106
Fotografie XXIII: Podzimní kompozice (Klich, 2020).....	107
Fotografie XXIV: Podzimní kompozice (Klich, 2020).....	107
Fotografie XXV: Kontrastní zbarvení dřevin na jaře (Klich, 2020)	108

Příloha V: Inventarizační plánek

Inventarizační plánek 1: Sady u Poštovního dvora v Karlových Varech (Klich, 2021)	109
---	-----

Příloha I: Inventarizační tabulka

Identifikační číslo	Taxon	Obvod kmene (cm)	Průměr koruny (m)	Výška (m)	Stáří (roky)	Fyziolog. stáří	Vitalita	Zdravotní stav	Poznámky
1	<i>Tilia x euchlora</i>	161	8	15-20	20-40	4	0	1	
2	<i>Tilia x euchlora</i>	172	8	15-20	20-40	4	0	1	
3	<i>Tilia cordata</i>	240	9	20-25	40-60	4	0	1	
4	<i>Tilia cordata</i>	222	12	20-25	40-60	4	0	1	
5	<i>Tilia cordata</i>	234	12	20-25	40-60	4	1	1	
6	<i>Aesculus hippocastanum</i>	174	10	15-20	20-40	4	0	1	
7	<i>Alnus glutinosa</i>	253	12	10-15	60-100	4	0	1	
8	<i>Acer pseudoplatanus</i>	79	5	0-10	0-20	3	1	1	
9	<i>Corylus avellana</i> 'Pendula'	82	4	0-10	0-20	4	0	1	
10	<i>Ulmus glabra</i>	94	5	0-10	0-20	3	0	0	
11	<i>Acer pseudoplatanus</i>	92	7	0-10	0-20	3	0	1	
12	<i>Alnus glutinosa</i> 'Laciniata'	182	10	0-10	40-60	4	0	0	
13	<i>Acer pseudoplatanus</i>	123	6	10-15	20-40	4	0	0	
14	<i>Acer pseudoplatanus</i>	149	8	10-15	20-40	4	0	0	
15	<i>Alnus glutinosa</i>	192	10	10-15	40-60	4	1	1	
16	<i>Pseudotsuga menziesii</i>	107	5	0-10	0-20	4	0	0	
17	<i>Pseudotsuga menziesii</i>	130	5	0-10	0-20	4	0	0	
18	<i>Alnus glutinosa</i> 'Laciniata'	199	10	0-10	40-60	4	1	1	
19	<i>Carpinus betulus</i> 'Fastigiata'	87	7	0-10	0-20	3	0	0	
20	<i>Carpinus betulus</i> 'Fastigiata'	88	7	0-10	0-20	3	0	0	
21	<i>Carpinus betulus</i> 'Fastigiata'	94	7	0-10	0-20	3	0	0	
22	<i>Carpinus betulus</i> 'Fastigiata'	96	7	0-10	0-20	3	0	0	
23	<i>Carpinus betulus</i> 'Fastigiata'	89	7	0-10	0-20	3	0	0	
24	<i>Carpinus betulus</i> 'Fastigiata'	118	7	0-10	0-20	4	1	1	
25	<i>Carpinus betulus</i> 'Fastigiata'	133	8	10-15	20-40	4	1	1	
26	<i>Carpinus betulus</i> 'Fastigiata'	119	7	0-10	0-20	4	1	1	
27	<i>Carpinus betulus</i> 'Fastigiata'	103	6	0-10	0-20	4	0	0	
28	<i>Carpinus betulus</i> 'Fastigiata'	73	7	0-10	0-20	4	0	0	
29	<i>Carpinus betulus</i> 'Fastigiata'	133	8	10-15	20-40	4	0	0	
30	<i>Carpinus betulus</i> 'Fastigiata'	199	10	15-20	20-40	4	0	0	
31	<i>Carpinus betulus</i> 'Fastigiata'	195	10	15-20	20-40	4	0	0	
32	<i>Carpinus betulus</i> 'Fastigiata'	149	9	10-15	20-40	4	0	0	
33	<i>Carpinus betulus</i> 'Fastigiata'	103	8	0-10	0-20	4	0	0	
34	<i>Carpinus betulus</i> 'Fastigiata'	215	10	15-20	20-40	4	0	0	
35	<i>Carpinus betulus</i> 'Fastigiata'	82	7	0-10	0-20	4	0	0	
36	<i>Carpinus betulus</i> 'Fastigiata'	136	8	10-15	20-40	4	0	0	
37	<i>Aesculus hippocastanum</i>	227	12	15-20	20-40	4	0	0	
38	<i>Tilia platyphyllos</i>	116	7	10-15	0-20	4	1	1	
39	<i>Tilia platyphyllos</i>	113	7	10-15	0-20	4	1	1	
40	<i>Tilia cordata</i>	175	8	15-20	20-40	4	0	0	
41	<i>Tilia platyphyllos</i>	144	7	10-15	20-40	4	1	1	
42	<i>Tilia platyphyllos</i>	97	6	10-15	0-20	3	0	0	

Identifikační číslo	Taxon	Obvod kmene (cm)	Průměr koruny (m)	Výška (m)	Stáří (roky)	Fyziolog. stáří	Vitalita	Zdravotní stav	Poznámky
43	<i>Liriodendron tulipifera</i>	168	8	20-25	20-40	4	1	1	
44	<i>Aesculus hippocastanum</i>	198	12	15-20	20-40	4	0	0	
45	<i>Tilia cordata</i>	186	10	20-25	20-40	4	0	0	
46	<i>Tilia platyphyllos</i>	118	7	10-15	0-20	4	1	1	
47	<i>Tilia platyphyllos</i>	89	6	10-15	0-20	4	1	1	
48	<i>Tilia platyphyllos</i>	142	8	10-15	20-40	4	1	1	
49	<i>Tilia cordata</i>	73	5	10-15	0-20	3	0	0	
50	<i>Tilia platyphyllos</i>	126	7	10-15	0-20	4	1	1	
51	<i>Aesculus hippocastanum</i>	212	12	15-20	20-40	4	0	0	
52	<i>Juniperus communis</i> 'Hibernica'	35	2	0-10	40-60	4	1	1	
53	<i>Carpinus betulus</i> 'Fastigiata'	40	5	0-10	0-20	2	0	0	
54	<i>Tilia cordata</i>	95	6	10-15	0-20	4	2	2	
55	<i>Aesculus hippocastanum</i>	211	12	15-20	20-40	4	0	0	
56	<i>Carpinus betulus</i> 'Fastigiata'	38	4	0-10	0-20	2	0	0	
57	<i>Tilia cordata</i>	93	5	10-15	0-20	3	0	0	
58	<i>Tilia platyphyllos</i>	120	7	10-15	0-20	4	1	1	
59	<i>Tilia x euchlora</i>	164	8	15-20	20-40	4	0	0	
60	<i>Aesculus hippocastanum</i>	122	7	10-15	0-20	4	1	1	
61	<i>Aesculus hippocastanum</i>	137	8	10-15	0-20	4	0	0	
62	<i>Tilia cordata</i>	191	8	20-25	20-40	4	0	0	
63	<i>Tilia platyphyllos</i>	157	9	15-20	20-40	4	1	1	
64	<i>Aesculus hippocastanum</i>	203	8	15-20	20-40	4	1	1	
65	<i>Tilia x euchlora</i>	144	8	10-15	20-40	4	0	0	
66	<i>Tilia platyphyllos</i>	142	9	10-15	20-40	4	1	1	
67	<i>Aesculus hippocastanum</i>	142	8	10-15	0-20	4	0	0	
68	<i>Tilia platyphyllos</i>	157	9	15-20	20-40	4	1	1	
69	<i>Acer platanoides</i>	153	9	15-20	20-40	4	1	1	
70	<i>Thuja occidentalis</i>	91	4	0-10	20-40	4	1	1	
71	<i>Chamaecyparis nootkatensis</i>	59	4	0-10	20-40	3	1	1	
72	<i>Chamaecyparis lawsoniana</i> 'Columnaris'	37	2	0-10	20-40	3	1	1	
73	<i>Chamaecyparis lawsoniana</i> 'Columnaris'	36	2	0-10	20-40	3	1	1	
74	<i>Chamaecyparis nootkatensis</i>	57	3	0-10	20-40	4	1	1	
75	<i>Chamaecyparis pisifera</i> 'Plumosa'	82	4	0-10	20-40	4	2	2	
76	<i>Acer platanoides</i>	187	10	15-20	20-40	4	1	1	
77	<i>Acer platanoides</i>	146	8	15-20	20-40	4	0	0	
78	<i>Acer platanoides</i>	162	8	15-20	20-40	4	0	0	
79	<i>Acer pseudoplatanus</i>	195	8	15-20	20-40	4	0	0	
80	<i>Ginkgo biloba</i>	39	4	0-10	0-20	2	0	0	
81	<i>Alnus glutinosa</i>	303	10	20-25	60-100	5	3	4	infekce kmene, dutina v kosterním větvení, vývoj adventivních kořenů

Identifikační číslo	Taxon	Obvod kmene (cm)	Průměr koruny (m)	Výška (m)	Stáří (roky)	Fyziolog. stáří	Vitalita	Zdravotní stav	Poznámky
82	<i>Acer platanoides</i>	162	8	15-20	20-40	4	0	0	
83	<i>Acer platanoides</i>	179	8	15-20	20-40	4	1	1	
84	<i>Acer platanoides</i>	159	8	15-20	20-40	4	0	0	
85	<i>Acer platanoides</i>	152	8	15-20	20-40	4	0	0	
86	<i>Acer platanoides</i>	148	8	15-20	20-40	4	0	0	
87	<i>Acer platanoides</i>	196	10	15-20	20-40	4	0	0	
88	<i>Malus x purpurea</i>	92	5	0-10	0-20	4	0	0	
89	<i>Quercus rubra</i>	372	16	15-20	100+	4	0	0	
90	<i>Carpinus betulus</i>	138	6	10-15	0-20	4	0	0	
91	<i>Tsuga canadensis</i>	63	3	0-10	0-20	3	1	1	
92	<i>Picea omorika</i>	62	3	0-10	0-20	3	1	1	
93	<i>Chamaecyparis nootkatensis</i>	86	4	0-10	0-20	4	1	1	
94	<i>Picea pungens</i>	239	7	10-15	60-100	5	1	1	
95	<i>Chamaecyparis pisifera</i> 'Plumosa'	148	6	10-15	20-40	4	1	1	
96	<i>Tsuga canadensis</i>	49	3	0-10	0-20	3	2	2	
97	<i>Chamaecyparis nootkatensis</i> 'Pendula'	13	1	0-10	0-20	2	1	1	
98	<i>Picea omorika</i>	88	4	0-10	0-20	4	1	1	
99	<i>Pseudotsuga menziesii</i>	12	1	0-10	0-20	2	1	1	
100	<i>Pinus x schwerinii</i>	14	1	0-10	0-20	2	1	1	
101	<i>Picea omorika</i>	78	6	0-10	0-20	4	1	1	
102	<i>Abies concolor</i>	82	4	0-10	0-20	4	2	2	
103	<i>Abies concolor</i>	95	4	0-10	0-20	4	2	2	
104	<i>Abies concolor</i>	208	6	10-15	20-40	5	2	2	
105	<i>Abies concolor</i>	103	4	0-10	0-20	4	1	1	
106	<i>Aesculus hippocastanum</i>	129	4	10-15	0-20	4	1	1	
107	<i>Aesculus hippocastanum</i>	122	4	10-15	0-20	4	1	1	
108	<i>Acer platanoides</i>	92	5	10-15	20-40	3	1	1	
109	<i>Tilia cordata</i>	271	12	25-30	40-60	4	1	1	
110	<i>Prunus padus</i>	66	5	0-10	0-20	3	1	1	
111	<i>Tilia platyphyllos</i>	79	5	0-10	0-20	3	1	1	
112	<i>Thuja occidentalis</i>	87	3	0-10	0-20	3	1	1	
113	<i>Thuja occidentalis</i>	45	3	0-10	0-20	3	1	1	
114	<i>Quercus petraea</i>	172	10	0-10	40-60	4	2	2	
115	<i>Tilia cordata</i>	223	10	20-25	40-60	4	2	3	tlaková vidlice v kosterním větvení,dvojkmene
116	<i>Fagus sylvatica</i> 'Tricolor'	12	1	0-10	0-20	2	1	1	
117	<i>Liriodendron tulipifera</i>	48	3	0-10	0-20	2	1	1	
118	<i>Fagus sylvatica</i> 'Riversii'	13	1	0-10	0-20	2	1	1	
119	<i>Malus x hybrida</i>	36	2	0-10	0-20	3	1	1	
120	<i>Acer rubrum</i>	233	10	15-20	20-40	4	1	1	
121	<i>Acer platanoides</i> 'Schwedlerii'	242	12	15-20	20-40	4	1	1	
122	<i>Chamaecyparis pisifera</i> 'Plumosa Aurea'	81	3	0-10	0-20	3	2	2	

Identifikační číslo	Taxon	Obvod kmene (cm)	Průměr koruny (m)	Výška (m)	Stáří (roky)	Fyziolog. stáří	Vitalita	Zdravotní stav	Poznámky
123	<i>Tsuga canadensis</i>	203	7	10-15	20-40	4	1	1	
124	<i>Carpinus betulus</i>	137	8	10-15	0-20	4	1	1	
125	<i>Acer platanoides</i> 'Drummondii'	32	3	0-10	0-20	2	0	0	
126	<i>Acer platanoides</i>	183	10	20-25	20-40	4	1	1	
127	<i>Acer platanoides</i>	153	10	15-20	20-40	4	1	1	
128	<i>Quercus frainetto</i>	48	3	0-10	0-20	2	0	0	
129	<i>Quercus frainetto</i>	46	3	0-10	0-20	2	0	0	
130	<i>Fagus sylvatica</i>	41	3	0-10	0-20	2	0	0	
131	<i>Tilia x euchlora</i>	160	8	15-20	20-40	4	2	2	
132	<i>Fagus sylvatica</i> 'Dawyck'	22	2	0-10	0-20	2	1	1	
133	<i>Fagus sylvatica</i> 'Dawyck'	24	2	0-10	0-20	2	1	1	
134	<i>Quercus robur</i> 'Fastigiata'	101	5	0-10	20-40	3	1	1	
135	<i>Fagus sylvatica</i> 'Zlatia'	12	2	0-10	0-20	2	1	1	
136	<i>Fagus sylvatica</i>	47	15	0-10	0-20	2	0	0	
137	<i>Fagus sylvatica</i> 'Laciniata'	229	12	15-20	40-60	4	2	2	
138	<i>Fagus sylvatica</i>	42	3	0-10	0-20	2	0	0	
139	<i>Tilia platyphyllos</i>	84	6	0-10	0-20	3	1	1	
140	<i>Fagus sylvatica</i> 'Dawyck'	21	2	0-10	0-20	2	0	0	
141	<i>Chamaecyparis pisifera</i> 'Plumosa Aurea'	113	5	0-10	20-40	4	0	0	
142	<i>Chamaecyparis lawsoniana</i> 'Alumii'	195	5	0-10	20-40	4	0	0	
143	<i>Pseudotsuga menziesii</i>	116	5	0-10	0-20	4	0	0	
144	<i>Tilia platyphyllos</i>	82	6	0-10	0-20	3	1	1	
145	<i>Tilia platyphyllos</i>	87	6	0-10	0-20	3	1	1	
146	<i>Tilia platyphyllos</i>	79	5	0-10	0-20	3	1	1	
147	<i>Tilia cordata</i>	82	5	0-10	0-20	3	0	0	
148	<i>Tilia cordata</i>	77	5	0-10	0-20	3	0	0	
149	<i>Tilia cordata</i>	138	8	10-15	20-40	4	1	1	
150	<i>Prunus serrulata</i>	65	4	0-10	0-20	3	1	1	
151	<i>Tilia cordata</i>	83	5	0-10	0-20	3	1	1	
152	<i>Tilia cordata</i>	70	5	0-10	0-20	3	1	1	
153	<i>Tilia cordata</i>	89	6	0-10	0-20	3	1	1	
154	<i>Tilia cordata</i>	72	5	0-10	0-20	3	1	1	
155	<i>Tilia cordata</i>	77	5	0-10	0-20	3	0	0	
156	<i>Acer platanoides</i>	164	8	15-20	20-40	4	1	1	
157	<i>Aesculus hippocastanum</i>	218	10	15-20	20-40	4	1	1	
158	<i>Aesculus hippocastanum</i>	219	10	15-20	20-40	4	2	3	kyticovité větvení, tlakové vidlice, jedna z kosterních větví infikovaná
159	<i>Tilia platyphyllos</i>	153	10	10-15	20-40	4	0	0	
160	<i>Tilia cordata</i>	88	5	0-10	0-20	3	0	0	
161	<i>Tilia platyphyllos</i>	192	10	15-20	20-40	4	0	0	
162	<i>Aesculus hippocastanum</i>	125	8	10-15	20-40	4	0	0	

Identifikační číslo	Taxon	Obvod kmene (cm)	Průměr koruny (m)	Výška (m)	Stáří (roky)	Fyziolog. stáří	Vitalita	Zdravotní stav	Poznámky
163	<i>Tilia cordata</i>	191	10	20-25	40-60	4	0	0	
164	<i>Aesculus hippocastanum</i>	217	10	15-20	20-40	4	0	0	
165	<i>Tilia cordata</i>	96	10	10-15	20-40	3	0	0	
166	<i>Aesculus hippocastanum</i>	291	12	20-25	40-60	4	3	4	rozsáhlá infikovaná rána ve výšce 1,5 m
167	<i>Tilia cordata</i>	190	10	20-25	40-60	4	0	0	
168	<i>Tilia cordata</i>	73	6	10-15	20-40	3	0	0	
169	<i>Aesculus hippocastanum</i>	224	10	15-20	20-40	4	0	0	
170	<i>Tilia cordata</i>	133	7	15-20	20-40	4	0	0	
171	<i>Aesculus hippocastanum</i>	205	10	15-20	20-40	4	2	2	
172	<i>Aesculus hippocastanum</i>	238	10	15-20	20-40	4	2	2	
173	<i>Aesculus hippocastanum</i>	251	11	15-20	40-60	4	2	2	
174	<i>Tilia platyphyllos</i>	173	8	15-20	20-40	4	1	1	
175	<i>Ginkgo biloba</i>	90	5	0-10	0-20	3	1	1	
176	<i>Acer platanoides</i>	121	6	10-15	0-20	3	1	1	
177	<i>Fagus sylvatica</i>	175	7	15-20	20-40	3	1	1	
178	<i>Aesculus hippocastanum</i>	220	10	15-20	20-40	4	1	1	
179	<i>Tilia cordata</i>	157	7	15-20	20-40	3	0	0	
180	<i>Tilia cordata</i>	147	7	15-20	20-40	3	0	0	
181	<i>Tilia cordata</i>	164	7	15-20	20-40	3	0	0	
182	<i>Aesculus hippocastanum</i>	244	10	15-20	20-40	4	2	2	
183	<i>Aesculus hippocastanum</i>	213	10	15-20	20-40	4	2	2	
184	<i>Aesculus hippocastanum</i>	232	10	15-20	20-40	4	2	2	
185	<i>Aesculus hippocastanum</i>	250	11	15-20	40-60	4	2	2	
186	<i>Aesculus hippocastanum</i>	201	10	15-20	20-40	4	2	2	
187	<i>Aesculus hippocastanum</i>	245	11	15-20	40-60	4	2	2	
188	<i>Quercus robur</i>	183	11	15-20	60-100	3	0	0	
189	<i>Tilia cordata</i>	222	9	15-20	40-60	4	1	1	
190	<i>Acer pseudoplatanus</i>	172	8	15-20	20-40	4	2	2	
191	<i>Tilia cordata</i>	308	12	20-25	100+	4	1	1	
192	<i>Tsuga canadensis</i>	183	5	10-15	20-40	4	0	0	
193	<i>Tsuga canadensis</i>	75	4	0-10	0-20	4	0	0	
194	<i>Tsuga canadensis</i>	131	5	0-10	20-40	4	1	1	
195	<i>Tsuga canadensis</i>	127	5	0-10	20-40	4	0	0	
196	<i>Tsuga canadensis</i>	144	5	10-15	20-40	4	1	1	
197	<i>Tsuga canadensis</i>	160	5	10-15	20-40	4	0	0	
198	<i>Tsuga canadensis</i>	137	5	10-15	20-40	4	0	0	
199	<i>Tilia x euchlora</i>	168	8	15-20	20-40	4	0	0	
200	<i>Tilia cordata</i>	267	12	20-25	40-60	4	1	1	
201	<i>Fagus sylvatica</i>	66	3	0-10	20-40	3	0	0	
202	<i>Fagus sylvatica</i>	134	5	10-15	40-60	4	0	0	
203	<i>Fagus sylvatica</i>	129	5	10-15	40-60	4	0	0	
204	<i>Fagus sylvatica</i>	102	5	10-15	40-60	3	0	0	
205	<i>Tilia x euchlora</i>	166	8	15-20	20-40	4	1	1	

Identifikační číslo	Taxon	Obvod kmene (cm)	Průměr koruny (m)	Výška (m)	Stáří (roky)	Fyziolog. stáří	Vitalita	Zdravotní stav	Poznámky
206	<i>Tilia x euchlora</i>	159	8	15-20	20-40	4	0	0	
207	<i>Acer saccharum</i>	227	10	15-20	20-40	4	1	1	
208	<i>Acer saccharum</i>	220	10	15-20	20-40	4	1	1	
209	<i>Pinus strobus</i>	142	6	10-15	20-40	4	0	0	
210	<i>Pinus nigra</i>	196	7	15-20	40-60	4	0	0	
211	<i>Quercus palustris</i>	180	9	15-20	60-100	4	0	0	
212	<i>Quercus palustris</i>	131	9	10-15	40-60	4	1	1	
213	<i>Quercus robur</i>	225	12	15-20	100+	4	1	1	
214	<i>Juniperus virginiana</i>	78	3	0-10	0-20	3	1	1	
215	<i>Acer saccharinum</i>	54	3	0-10	0-20	2	0	0	
216	<i>Acer saccharinum</i>	65	4	0-10	0-20	2	0	0	
217	<i>Quercus robur</i>	68	5	0-10	20-40	2	0	0	
218	<i>Tilia platyphyllos</i>	89	5	0-10	0-20	3	0	0	
219	<i>Acer saccharinum</i>	117	6	10-15	0-20	4	0	0	
220	<i>Betula pendula</i>	89	5	0-10	0-20	3	0	0	
221	<i>Betula pendula</i> 'Fastigiata'	32	3	0-10	0-20	2	0	0	
222	<i>Betula pendula</i> 'Fastigiata'	35	3	0-10	0-20	2	0	0	
223	<i>Betula pendula</i> 'Fastigiata'	37	3	0-10	0-20	2	0	0	
224	<i>Quercus robur</i> 'Fastigiata'	40	4	0-10	0-20	2	0	0	
225	<i>Quercus robur</i> 'Fastigiata'	38	4	0-10	0-20	2	0	0	
226	<i>Larix decidua</i>	103	4	0-10	40-60	4	2	2	
227	<i>Larix decidua</i>	107	4	0-10	40-60	4	2	2	
228	<i>Thuja occidentalis</i>	86	4	0-10	0-20	4	1	1	
229	<i>Thuja occidentalis</i>	85	4	0-10	0-20	4	1	1	
230	<i>Thuja occidentalis</i>	100	4	0-10	0-20	4	1	1	
231	<i>Acer platanoides</i>	210	10	15-20	20-40	4	0	0	
232	<i>Tsuga canadensis</i>	152	8	10-15	20-40	4	1	1	
233	<i>Tsuga canadensis</i>	126	8	0-10	0-20	4	1	1	
234	<i>Tsuga canadensis</i>	146	8	10-15	20-40	4	1	1	
235	<i>Tsuga canadensis</i>	154	9	10-15	20-40	4	1	1	
236	<i>Thuja occidentalis</i>	357	4	15-20	100+	4	1	1	
237	<i>Pinus strobus</i>	282	9	15-20	60-100	4	2	3	prosušá
238	<i>Abies alba</i>	64	3	0-10	0-20	3	1	1	
239	<i>Abies alba</i>	67	3	0-10	0-20	3	1	1	
240	<i>Quercus rubra</i>	232	10	15-20	100+	4	1	1	
241	<i>Quercus rubra</i>	221	10	15-20	100+	4	1	1	
242	<i>Acer platanoides</i>	129	6	10-15	20-40	4	1	1	
243	<i>Acer saccharinum</i>	176	7	15-20	20-40	4	2	2	
244	<i>Fagus sylvatica</i>	273	10	20-25	100+	4	0	0	
245	<i>Pinus strobus</i>	32	3	0-10	0-20	2	0	0	
246	<i>Pinus strobus</i>	38	3	0-10	0-20	2	0	0	
247	<i>Pinus strobus</i>	34	3	0-10	0-20	2	0	0	
248	<i>Fagus sylvatica</i> 'Pendula'	228	10	15-20	60-100	4	0	0	
249	<i>Pinus nigra</i>	271	7	20-25	60-100	4	2	3	

Identifikační číslo	Taxon	Obvod kmene (cm)	Průměr koruny (m)	Výška (m)	Stáří (roky)	Fyziolog. stáří	Vitalita	Zdravotní stav	Poznámky
250	<i>Pinus strobus</i>	179	7	15-20	40-60	4	2	2	
251	<i>Acer pseudoplatanus</i>	161	8	15-20	20-40	4	1	1	
252	<i>Betula pendula</i>	127	5	10-15	20-40	4	2	2	
253	<i>Tsuga canadensis</i>	172	6	20-25	40-60	4	1	1	
254	<i>Fagus sylvatica</i> 'Pendula'	240	9	15-20	60-100	3	3	4	jedna z kosterních větví byla pravděpodobně v minulosti odlomena v důsledku tlakové vidlice
255	<i>Fagus sylvatica</i> 'Pendula'	74	4	0-10	20-40	2	0	0	
256	<i>Platanus x acerifolia</i>	32	3	0-10	0-20	2	0	0	
257	<i>Picea pungens</i>	86	3	0-10	0-20	4	1	1	
258	<i>Picea pungens</i>	120	5	0-10	0-20	4	1	1	
259	<i>Picea pungens</i>	154	8	10-15	20-40	4	1	1	
260	<i>Picea pungens</i>	62	3	0-10	0-20	3	1	1	
261	<i>Chamaecyparis lawsoniana</i>	185	4	15-20	40-60	4	1	1	
262	<i>Betula jacquemontii</i>	29	3	0-10	0-20	2	0	0	
263	<i>Betula jacquemontii</i>	31	3	0-10	0-20	2	0	0	
264	<i>Betula jacquemontii</i>	27	3	0-10	0-20	2	0	0	
265	<i>Acer saccharinum</i>	33	3	0-10	0-20	2	0	0	
266	<i>Tilia x euchlora</i>	177	10	20-25	20-40	4	0	0	
267	<i>Acer platanoides</i>	142	8	10-15	0-20	4	1	1	
268	<i>Tilia x euchlora</i>	158	9	15-20	20-40	4	0	0	
269	<i>Tilia x euchlora</i>	170	9	15-20	20-40	4	0	0	
270	<i>Chamaecyparis pisifera</i> 'Plumosa'	155	4	15-20	40-60	4	0	0	
271	<i>Acer platanoides</i>	85	5	0-10	0-20	4	1	1	
272	<i>Fraxinus excelsior</i>	96	5	0-10	0-20	4	0	0	
273	<i>Tilia cordata</i>	143	8	15-20	20-40	4	0	0	
274	<i>Tilia cordata</i>	131	8	10-15	20-40	4	0	0	
275	<i>Pseudotsuga menziesii</i>	98	4	0-10	0-20	3	0	0	
276	<i>Pseudotsuga menziesii</i>	66	3	0-10	0-20	3	0	0	
277	<i>Alnus glutinosa</i>	164	9	10-15	40-60	4	1	1	
278	<i>Tilia platyphyllos</i>	117	8	10-15	20-40	3	1	1	
279	<i>Pseudotsuga menziesii</i>	77	4	0-10	0-20	3	0	0	
280	<i>Betula pendula</i>	65	5	0-10	0-20	3	0	0	
281	<i>Tilia platyphyllos</i>	162	8	15-20	20-40	4	0	0	
282	<i>Tilia cordata</i>	208	10	15-20	40-60	4	1	1	
283	<i>Tilia x euchlora</i>	175	9	15-20	20-40	4	1	1	
284	<i>Tilia x euchlora</i>	162	9	15-20	20-40	4	1	1	
285	<i>Tilia cordata</i>	102	5	10-15	0-20	4	1	1	
286	<i>Tilia cordata</i>	100	5	10-15	0-20	4	1	1	
287	<i>Tilia platyphyllos</i>	141	7	15-20	20-40	4	2	2	
288	<i>Tilia platyphyllos</i>	140	7	15-20	20-40	4	2	2	

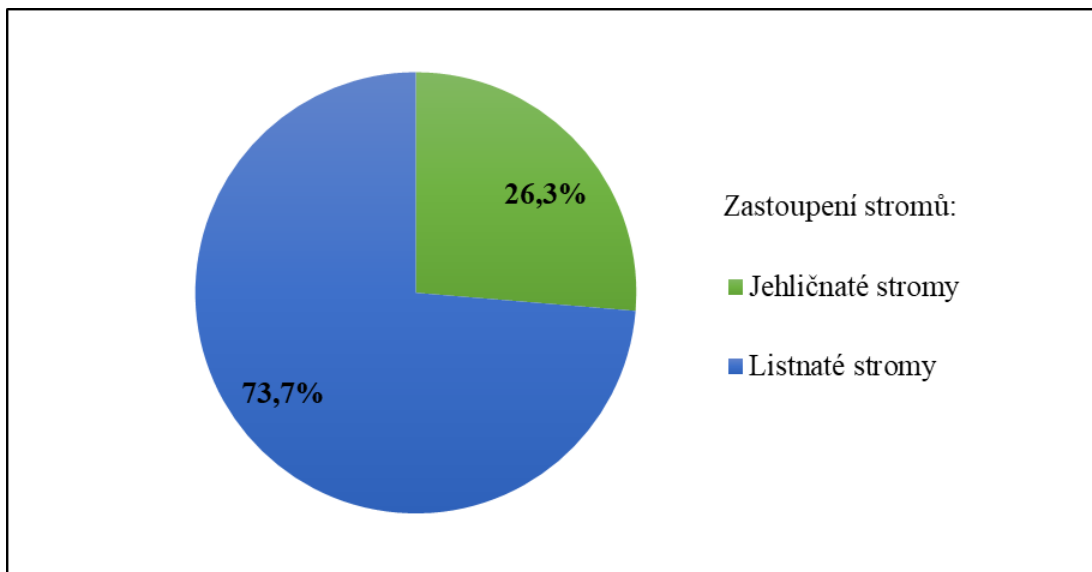
Identifikační číslo	Taxon	Obvod kmene (cm)	Průměr koruny (m)	Výška (m)	Stáří (roky)	Fyziolog. stáří	Vitalita	Zdravotní stav	Poznámky
289	<i>Tilia cordata</i>	102	5	10-15	0-20	4	1	1	
290	<i>Tilia platyphyllos</i>	101	5	10-15	0-20	4	1	1	
291	<i>Tilia platyphyllos</i>	127	7	10-15	0-20	4	2	2	
292	<i>Picea pungens</i>	195	5	10-15	40-60	4	1	1	
293	<i>Tilia platyphyllos</i>	136	7	10-15	20-40	4	2	2	
294	<i>Acer saccharinum</i>	83	6	0-10	0-20	4	2	2	
295	<i>Tilia platyphyllos</i>	136	7	10-15	20-40	4	2	2	
296	<i>Tilia platyphyllos</i>	161	7	15-20	20-40	4	2	3	
297	<i>Tilia platyphyllos</i>	139	7	10-15	20-40	4	2	2	
298	<i>Tilia platyphyllos</i>	173	9	15-20	20-40	4	1	1	
299	<i>Tilia platyphyllos</i>	155	9	15-20	20-40	4	0	0	
300	<i>Tilia platyphyllos</i>	159	9	15-20	20-40	4	1	1	
301	<i>Quercus palustris</i>	144	8	10-15	60-100	4	1	1	
302	<i>Tilia cordata</i>	132	8	10-15	20-40	4	0	0	
303	<i>Tilia platyphyllos</i>	130	8	10-15	20-40	4	1	1	
304	<i>Tilia cordata</i>	137	8	10-15	20-40	4	0	0	
305	<i>Quercus rubra</i>	182	9	10-15	60-100	4	0	0	
306	<i>Quercus rubra</i>	172	9	10-15	60-100	4	0	0	
307	<i>Pseudotsuga menziesii</i>	69	3	0-10	0-20	3	0	0	
308	<i>Quercus robur</i>	42	3	0-10	0-20	2	0	0	
309	<i>Tilia platyphyllos</i>	195	10	15-20	20-40	4	1	1	
310	<i>Tilia platyphyllos</i>	107	8	10-15	20-40	4	0	0	
311	<i>Tilia platyphyllos</i>	196	10	15-20	20-40	4	1	1	
312	<i>Tilia platyphyllos</i>	167	9	15-20	20-40	4	1	1	
313	<i>Tilia platyphyllos</i>	172	9	15-20	20-40	4	3	4	rozsáhlé mechanické poškození kmene a dutiny, symptomy infekce zasahují až do kosterního větvení
314	<i>Tilia platyphyllos</i>	108	7	10-15	20-40	4	0	0	
315	<i>Tilia platyphyllos</i>	109	7	10-15	20-40	4	0	0	
316	<i>Tilia platyphyllos</i>	119	7	10-15	20-40	4	2	3	dutina na bázi kmene
317	<i>Tilia platyphyllos</i>	123	7	10-15	20-40	4	2	2	
318	<i>Tilia platyphyllos</i>	151	7	15-20	20-40	4	2	2	
319	<i>Tilia platyphyllos</i>	135	7	10-15	20-40	4	2	2	
320	<i>Tilia platyphyllos</i>	149	7	15-20	20-40	4	2	3	
321	<i>Tilia platyphyllos</i>	155	7	15-20	20-40	4	2	2	
322	<i>Abies nordmanniana</i>	25	2	0-10	0-20	2	1	1	
323	<i>Acer pseudoplatanus</i>	165	9	15-20	20-40	4	0	0	
324	<i>Pseudotsuga menziesii</i>	42	2	0-10	0-20	3	2	2	
325	<i>Carpinus betulus</i>	130	7	10-15	0-20	4	1	1	
326	<i>Fagus sylvatica</i> 'Atropunicea'	232	14	15-20	100+	4	0	0	

Identifikační číslo	Taxon	Obvod kmene (cm)	Průměr koruny (m)	Výška (m)	Stáří (roky)	Fyziolog. stáří	Vitalita	Zdravotní stav	Poznámky
327	<i>Pinus ponderosa</i>	178	7	10-15	60-100	4	0	0	
328	<i>Prunus avium</i>	23	2	0-10	0-20	2	1	1	
329	<i>Prunus serrulata</i> 'Amanogawa'	23	2	0-10	0-20	2	1	1	
330	<i>Carpinus betulus</i> 'Fastigiata'	36	2	0-10	0-20	3	1	1	
331	<i>Acer platanoides</i> 'Crimson King'	80	4	0-10	0-20	3	0	0	
332	<i>Fagus sylvatica</i> 'Atropunicea'	229	10	15-20	100+	4	0	0	
333	<i>Quercus rubra</i>	51	4	0-10	0-20	2	0	0	
334	<i>Quercus rubra</i>	321	12	15-20	100+	4	0	0	
335	<i>Tsuga canadensis</i>	36	2	0-10	0-20	3	1	1	
336	<i>Quercus rubra</i>	47	3	0-10	0-20	2	0	0	
337	<i>Quercus rubra</i>	55	4	0-10	0-20	2	0	0	
338	<i>Fagus sylvatica</i> 'Atropunicea'	201	11	15-20	100+	4	0	0	
339	<i>Fagus sylvatica</i>	22	2	0-10	0-20	2	1	1	
340	<i>Fagus sylvatica</i>	14	2	0-10	0-20	2	1	1	
341	<i>Fagus sylvatica</i>	15	2	0-10	0-20	2	1	1	
342	<i>Fagus sylvatica</i>	27	2	0-10	0-20	2	1	1	
343	<i>Pinus strobus</i>	71	4	0-10	0-20	4	2	2	
344	<i>Fagus sylvatica</i>	36	2	0-10	0-20	3	1	1	
345	<i>Fagus sylvatica</i> 'Atropunicea'	24	5	0-10	0-20	2	0	0	
346	<i>Larix decidua</i>	104	5	0-10	40-60	4	1	1	
347	<i>Abies concolor</i>	198	8	15-20	40-60	4	0	0	
348	<i>Abies concolor</i>	79	4	0-10	0-20	4	1	1	
349	<i>Tilia platyphyllos</i>	160	8	10-15	20-40	4	0	0	
350	<i>Aesculus hippocastanum</i>	153	8	10-15	20-40	4	1	1	
351	<i>Abies concolor</i>	87	4	0-10	0-20	4	2	2	
352	<i>Abies concolor</i>	98	5	0-10	0-20	4	1	1	
353	<i>Abies concolor</i>	96	5	0-10	0-20	4	1	1	
354	<i>Abies concolor</i>	72	4	0-10	0-20	4	1	1	
355	<i>Tilia cordata</i>	77	5	0-10	0-20	3	0	0	
356	<i>Fagus sylvatica</i>	74	8	0-10	0-20	4	0	0	
357	<i>Fagus sylvatica</i>	202	10	10-15	100+	4	0	0	
358	<i>Acer pseudoplatanus</i>	134	6	15-20	20-40	4	0	0	
359	<i>Acer pseudoplatanus</i>	140	6	15-20	20-40	4	1	1	
360	<i>Pyrus calleryana</i> 'Chanticleer'	72	4	0-10	0-20	3	2	3	
361	<i>Fagus sylvatica</i> 'Atropunicea'	170	7	10-15	60-100	3	0	0	
362	<i>Tilia platyphyllos</i>	144	7	10-15	20-40	3	1	1	
363	<i>Carpinus betulus</i>	158	7	15-20	20-40	3	1	1	
364	<i>Prunus padus</i>	120	6	10-15	20-40	3	1	1	
365	<i>Populus canadensis</i>	103	6	10-15	0-20	3	1	1	
366	<i>Picea omorika</i>	65	4	0-10	0-20	2	0	0	
367	<i>Chamaecyparis lawsoniana</i>	59	3	0-10	0-20	2	0	0	
368	<i>Picea omorika</i>	40	3	0-10	0-20	2	0	0	
369	<i>Picea omorika</i>	37	3	0-10	0-20	2	0	0	
370	<i>Picea omorika</i>	42	3	0-10	0-20	2	0	0	

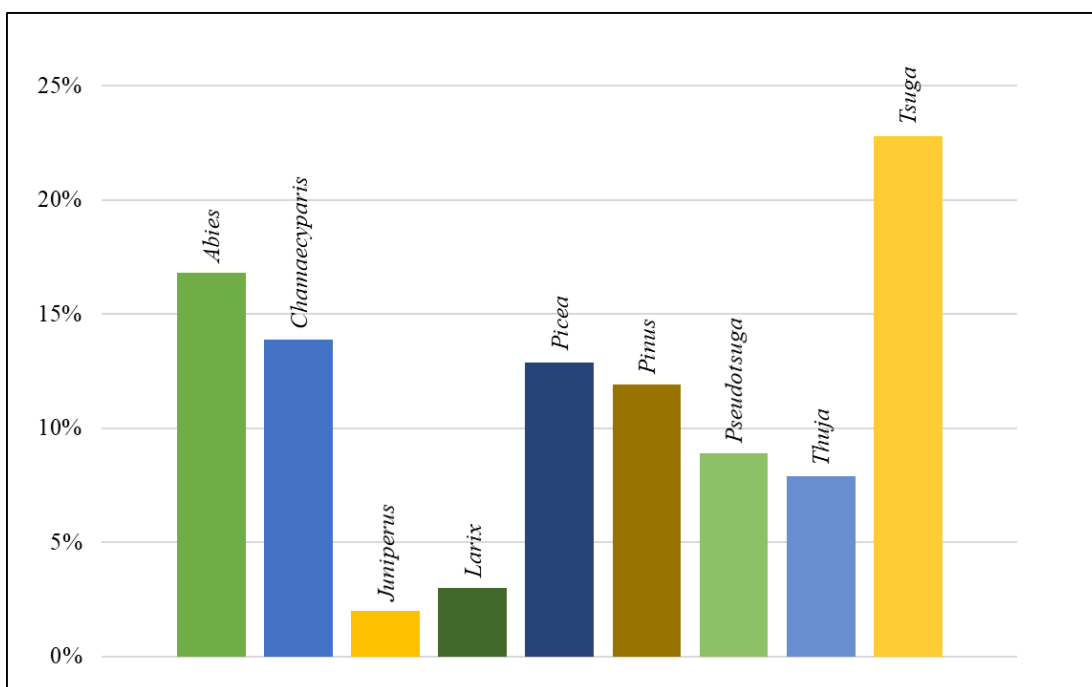
Identifikační číslo	Taxon	Obvod kmene (cm)	Průměr koruny (m)	Výška (m)	Stáří (roky)	Fyziolog. stáří	Vitalita	Zdravotní stav	Poznámky
371	<i>Tsuga canadensis</i>	44	4	0-10	0-20	2	0	0	
372	<i>Tsuga canadensis</i>	50	4	0-10	0-20	2	0	0	
373	<i>Tsuga canadensis</i>	41	4	0-10	0-20	2	0	0	
374	<i>Tsuga canadensis</i>	42	4	0-10	0-20	2	0	0	
375	<i>Tsuga canadensis</i>	38	3	0-10	0-20	2	0	0	
376	<i>Tsuga canadensis</i>	45	4	0-10	0-20	2	0	0	
377	<i>Tsuga canadensis</i>	41	3	0-10	0-20	2	0	0	
378	<i>Betula pendula</i>	78	5	0-10	0-20	2	0	0	
379	<i>Thuja occidentalis</i>	107	4	10-15	20-40	2	0	0	
380	<i>Abies nordmanniana</i>	38	3	0-10	0-20	2	0	0	
381	<i>Pinus strobus</i>	53	3	0-10	0-20	2	0	0	
382	<i>Abies homolepis</i>	48	3	0-10	0-20	2	0	0	
383	<i>Abies homolepis</i>	54	3	0-10	0-20	2	0	0	
384	<i>Abies alba</i>	42	3	0-10	0-20	2	0	0	

Tabulka I: Seznam jehličnatých a listnatých stromů

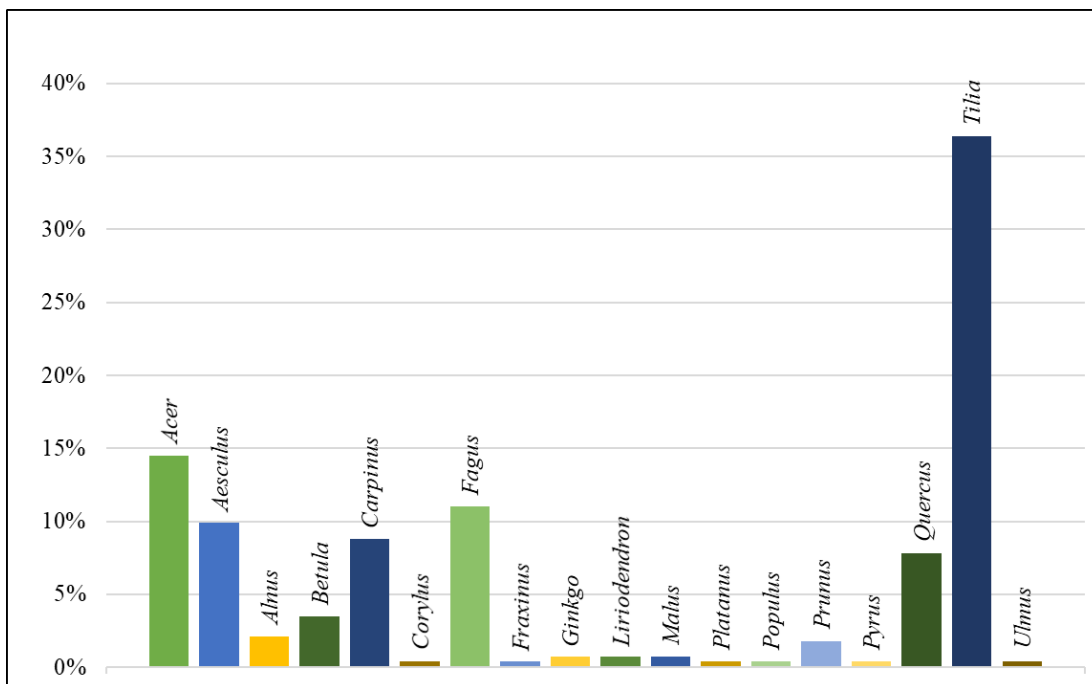
Příloha II: Grafy



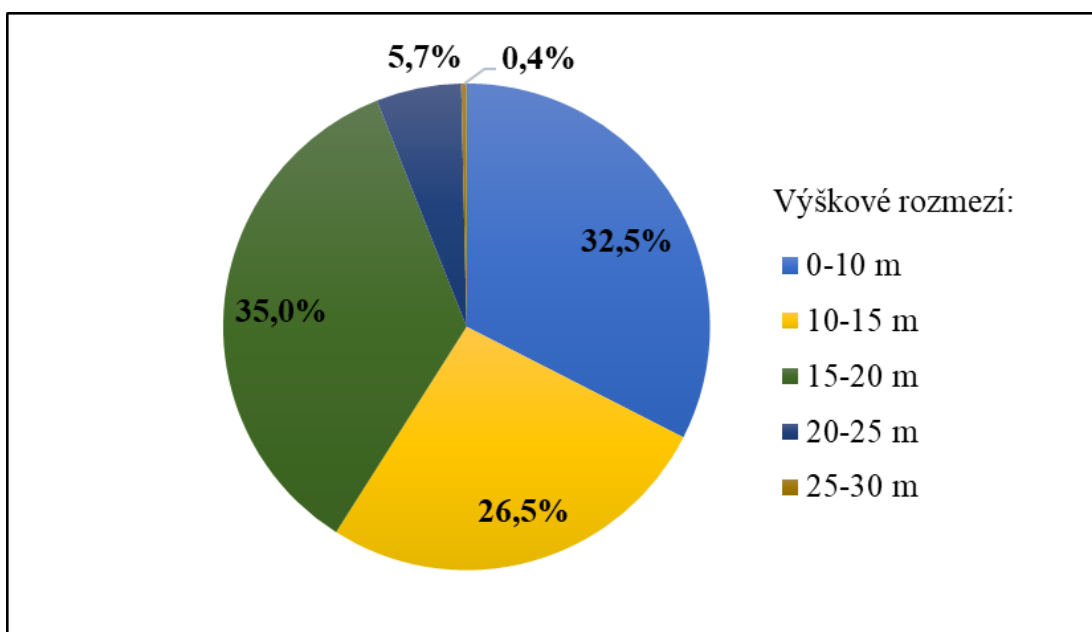
Graf I: Procentuální zastoupení listnatých a jehličnatých stromů (Klich, 2021)



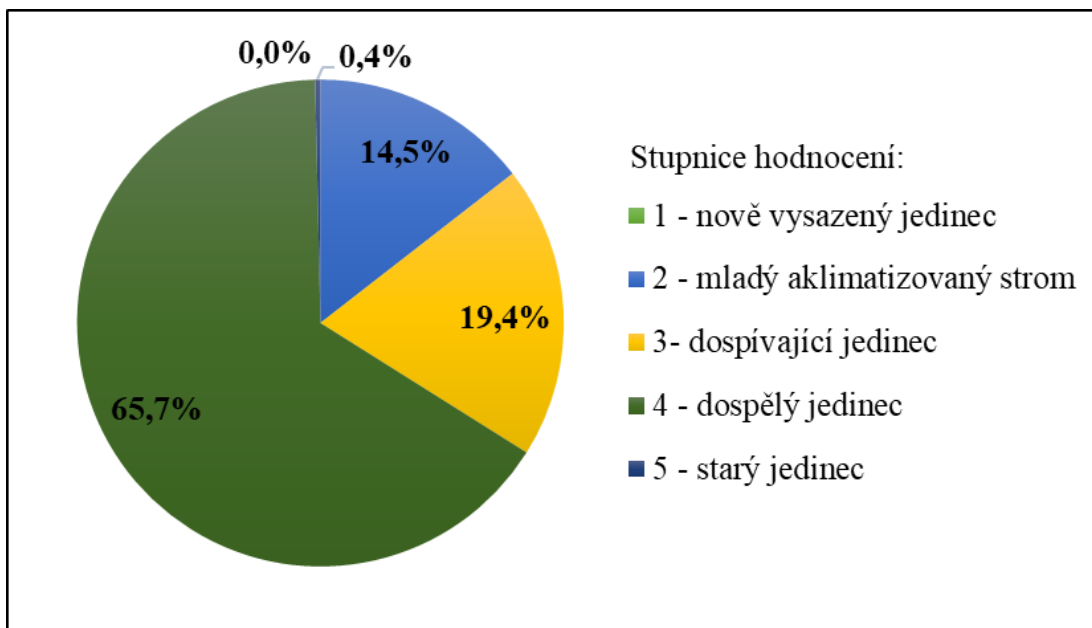
Graf II: Sloupcové znázornění procentuálního rodového zastoupení jehličnatých stromů (Klich, 2021)



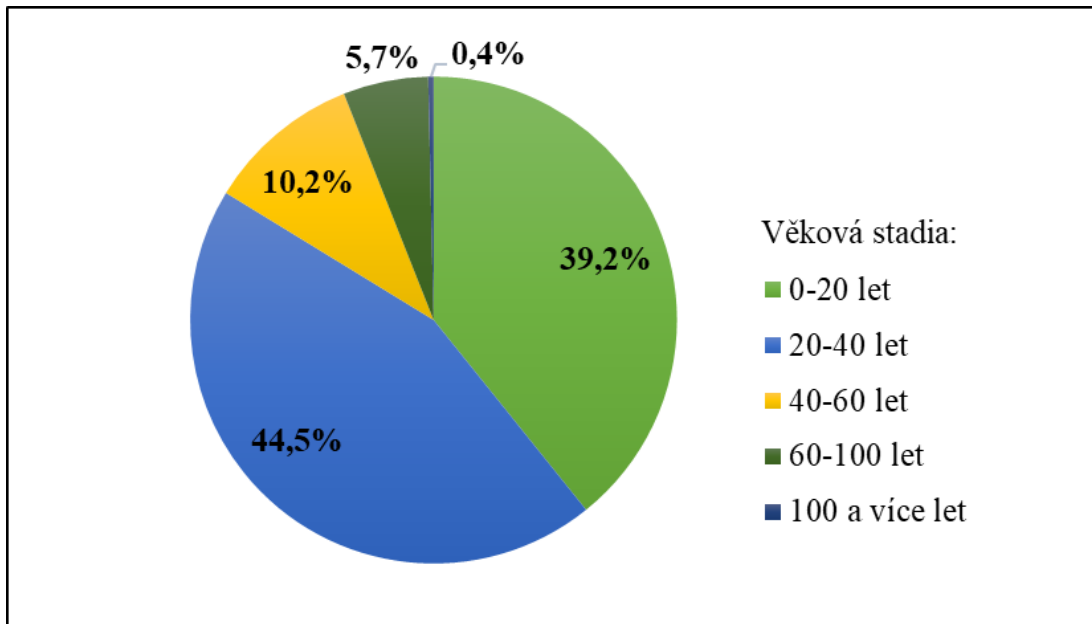
Graf III: Sloupcové znázornění procentuálního rodového zastoupení listnatých stromů (Klich, 2021)



Graf praktická IV: Procentuální zastoupení stromů podle výšky (Klich, 2021)



Graf V: Procentuální znázornění zastoupení stromů podle fyziologického stáří (Klich, 2021)



Graf VI: Procentuální znázornění zastoupení stromů podle věkového stadia (Klich, 2021)

Příloha III: Tabulky

Charakteristika	Počet ks
Stromy ve výšce 0-10 metrů	168
Stromy ve výšce 10-15 metrů	91
Stromy ve výšce 15-20 metrů	106
Stromy ve výšce 20-25 metrů	18
Stromy ve výšce 25-30 metrů	1

Tabulka II: Početní zastoupení stromů podle výšky (Klich, 2021)

Kategorie	Charakteristika
1	Stromy ve výšce 0-10 metrů
2	Stromy ve výšce 10-15 metrů
3	Stromy ve výšce 15-20 metrů
4	Stromy ve výšce 20-25 metrů
5	Stromy ve výšce 25-30 metrů

Tabulka III: Výškové rozdělení stromů do kategorií (Klich, 2021)

Kód	Název technologie	Poznámka
S-RZK	Řez zapěstování koruny	
S-RK	Řez komparativní (srovnávací)	
S-RV	Řez výchovný	
S-RZ	Řez zdravotní	
S-RB	Řez bezpečnostní	
S-RLSP	Lokální redukce směrem k překážce	Povinné uvedení záměru řezu
S-RLLR	Lokální redukce z důvodu stabilizace	Povinné uvedení záměru řezu
S-RLPV	Úprava průjezdného či průchozího profilu	
S-OV	Odstranění výmladků	
S-RO	Redukce obvodová	Povinné uvedení rozsahu navrhované redukce
S-SSK	Stabilizace sekundární koruny	Povinné uvedení rozsahu navrhované redukce
S-RS	Řez sesazovací	Povinné uvedení rozsahu navrhovaného sesazení
S-RTHL	Řez na hlavu	
S-RTPP	Řez popouštěcí	
S-RTZP	Řez živých plotů a stěn	Povinné uvedení výšky a šířky plotu/stěny

Tabulka IV: Přehled vybraných pěstebních opatření (AOPK, 2018)

Kód	Název technologie	Poznámka
S-KV	Kácení stromů volné	Povinné uvedení <i>SPPK A02 002</i> možnosti provozutěžké mechanizace.
S-KSP	Kácení stromů s přetažením	Povinné uvedení možnosti provozutěžké mechanizace.
S-KPV	Postupné kácení s volnou dopadovou plochou	Povinné uvedení možnosti provozutěžké mechanizace.
S-KPP	Postupné kácení s překážkou v dopadové ploše	Povinné uvedení možnosti provozutěžké mechanizace.
S-US	Úprava pařezu seříznutím	
S-OR	Odstranění pařezu ruční (klučením)	
S-OK	Odstranění pařezu klučením těžkou mechanizací	
S-OF	Odstranění pařezu frézováním	

Tabulka V: Přehled vybraných pěstebních opatření SPPK A02 005 (AOPK, 2018)

Třída	Popis
I.	Mimořádné nároky na péči na zvláště exponovaných stanovištích v centrálních a centru blízkých oblastech s významem utvářejícím vzhled města, obce či kulturních památek (parky).
II.	Průměrné nároky na péči u všech ploch zeleně, pokud nejsou zařazeny do 1 třídy. Typicky zpravidla zahrnuje zeleň bydlení jako funkční typ zeleně s nejvyšším podílem v systémech zeleně sídel.
III.	Nízké nároky na péči, odlehlé objekty, špatně přístupné části parků, plochy ležící ladem. Zpravidla funkční typy krajinné zeleně na území města.
IV.	Plochy neudržované zeleně nebo udržované pouze příležitostně.

Tabulka VI: Využití a zařazení základní plochy podle intenzity péstební péče (AOPK, 2018)

Etapa	Naléhavost
0.	Pěstební opatření s nutností okamžitého provedení z důvodu rizika z prodlení. V praxi jsou to návrhy kácení stromů, u nichž stav zjevně a bezprostředně ohrožuje okolí. Může se jednat i o návrhy bezodkladného provedení bezpečnostních či stabilizačních řezů (viz. SPPK A02 002 - Řez stromů).
1.	Zásahy s vysokou prioritou, realizované jak pro zajištění provozní bezpečnosti stanoviště, tak i z pohledu udržení kontinuity péstební péče.
2.	Zásahy potřebné, ovšem bez zásadní priority. Většinou se jedná o péstební opatření vhodná k realizaci, ale bez prioritního příznaku.
3.	Zásahy navržené k provedení v delším časovém horizontu. Provádějí se až po realizaci všech předchozích tříd naléhavosti. Často se jedná o případy, kdy péstební zásah byl proveden nedávno.

Tabulka VII: Naléhavost provedení péstebních opatření (AOPK, 2018)

Příloha IV: Soubor fotografií ze Sadů u Poštovního dvora



Fotografie I: *Alnus glutinosa* (č. 81) - pohled na celkový habitus stromu (Klich, 2021)



Fotografie II: *Alnus glutinosa* (č. 81) – adventivní kořeny (Klich, 2021)



Fotografie III: *Alnus glutinosa* (č. 81) – dutina v kosterním větvení s detailním záběrem (Klich, 2021)



Fotografie IV: *Tilia cordata* (č. 115) – pohled na celkový habitus stromu, dvojkmen s tlakovou vidlicí v kosterním větvení (Klich, 2021)



Fotografie V: *Aesculus hippocastanum* (č. 158) – pohled na kyticovitě větvení a dutinu (Klich, 2021)



**Fotografie VI: *Aesculus hippocastanum* (č. 166)
– pohled na celkový habitus stromu (Klich, 2021)**



Fotografie VII: *Aesculus hippocastanum* (č. 166) - rozsáhlá infikovaná rána na kmeni ve výšce 1,5 m nad zemí (Klich, 2021)



Fotografie VIII: *Pinus strobus* (č. 166) – prosychání (Klich, 2021)



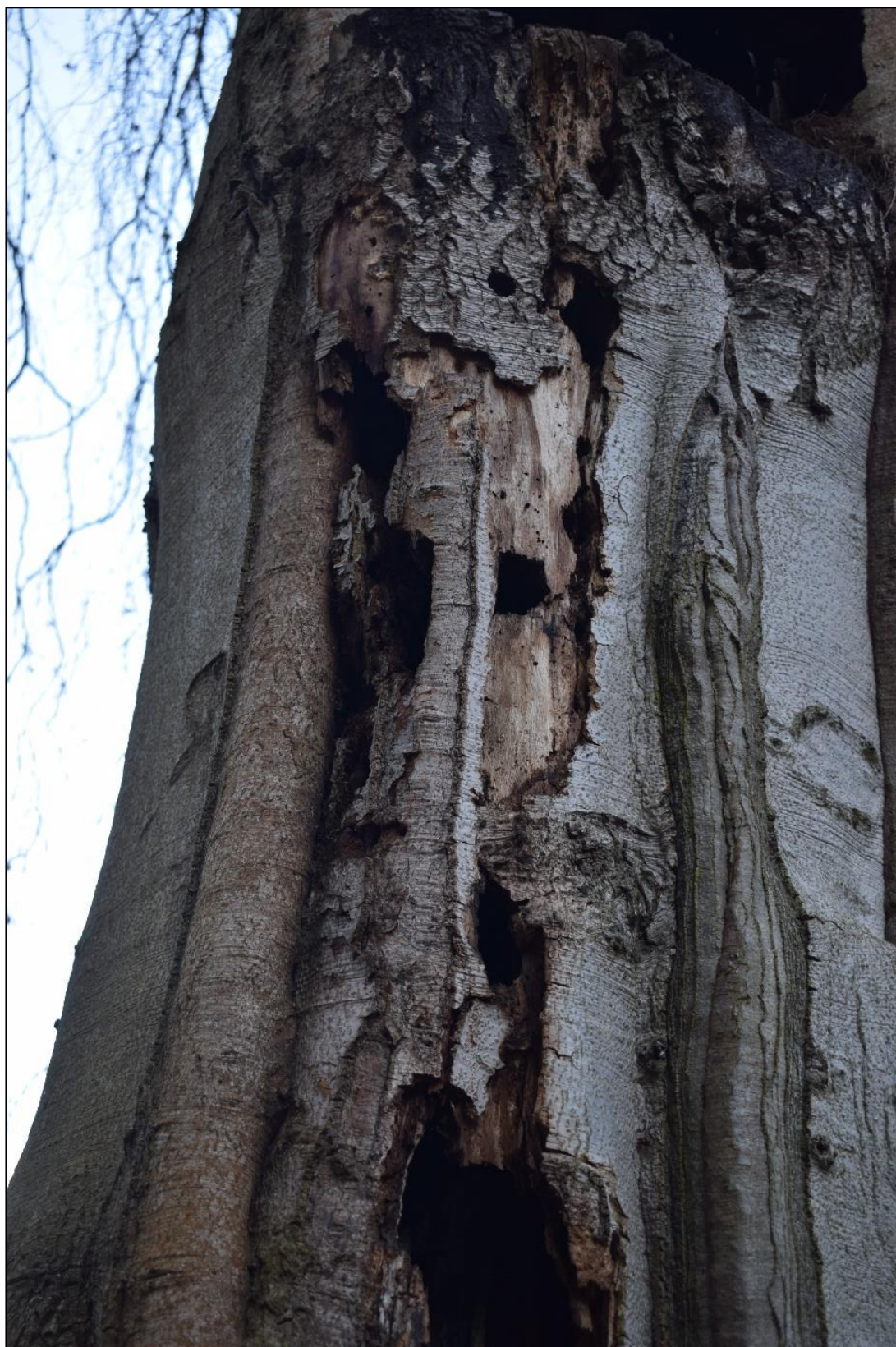
Fotografie IX: *Fagus sylvatica* 'Pendula' (č. 254)
– pohled na celkový habitus stromu (Klich, 2021)



Fotografie X: *Fagus sylvatica* 'Pendula' (č. 254) – odlomení jedné z kosterních větví v důsledku tlakové vidlice (Klich, 2021)



Fotografie XI: *Fagus sylvatica* 'Pendula' (č. 254) – dutiny (Klich, 2021)



**Fotografie XII: *Fagus sylvatica* 'Pendula' (č. 254) – dutiny
(Klich, 2021)**



Fotografie XIII: *Tilia platyphyllos* (č. 313) - rozsáhlá mechanická poškození kmene, dutiny (Klich, 2021)



Fotografie XIV: *Tilia platyphyllos* (č. 316) – dutina na bázi kmene (Klich, 2021)



Fotografie XV: Jarní pohled na hotel Imperial a pozemní komunikaci protínající Sady u Poštovního dvora (Klich, 2020)



Fotografie XVI: Podzimní pohled na hotel Imperial a pozemní komunikaci protínající Sady u Poštovního dvora (Klich, 2020)



Fotografie XVII: Altán Aloise Kleina, pramen Štěpánka (Klich, 2020)



Fotografie XVIII: *Fagus sylvatica* 'Pendula' (Klich, 2020)



Fotografie XIX: Japonská zenová zahrada Hany Bälz (Klich, 2020)



Fotografie XX: Podzimní pohled – Japonská zenová zahrada Hany Bälz (Klich, 2020)



Fotografie XXI: Pohled na jarní kompozici v Sadech u Poštovního dvora a sochu Ludwiga van Beethovena (Klich, 2020)



Fotografie XXII: Pohled na podzimní kompozici v Sadech u Poštovního dvora a sochu Ludwiga van Beethovena (Klich, 2020)



Fotografie XXIII: Podzimní kompozice (Klich, 2020)

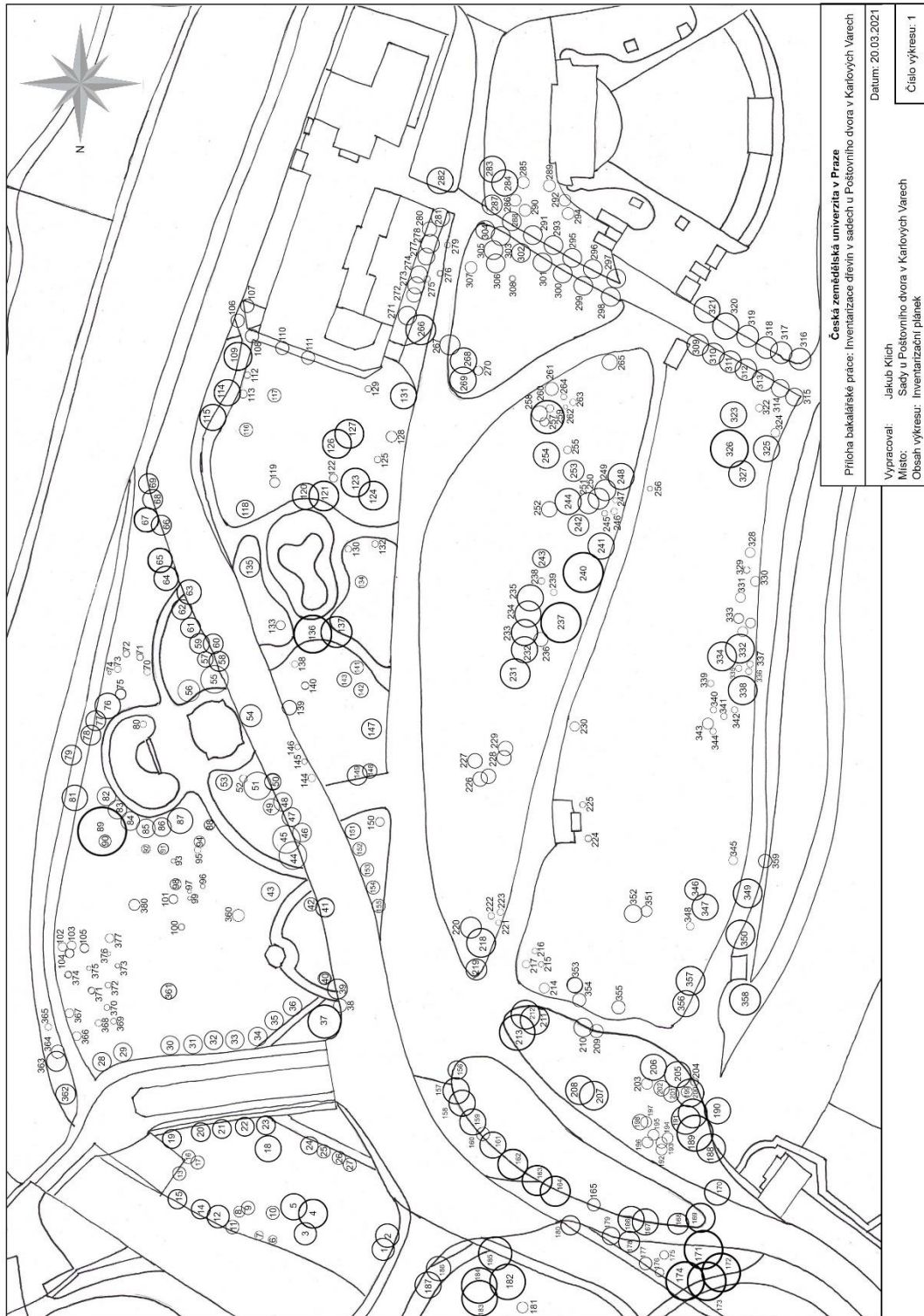


Fotografie XXIV: Podzimní kompozice (Klich, 2020)



Fotografie XXV: Kontrastní zbarvení dřevin na jaře (Klich, 2020)

Příloha V: Inventarizační plánek



Inventarizační plánek 1: Sady u Poštovního dvora v Karlových Varech (Klich, 2021)