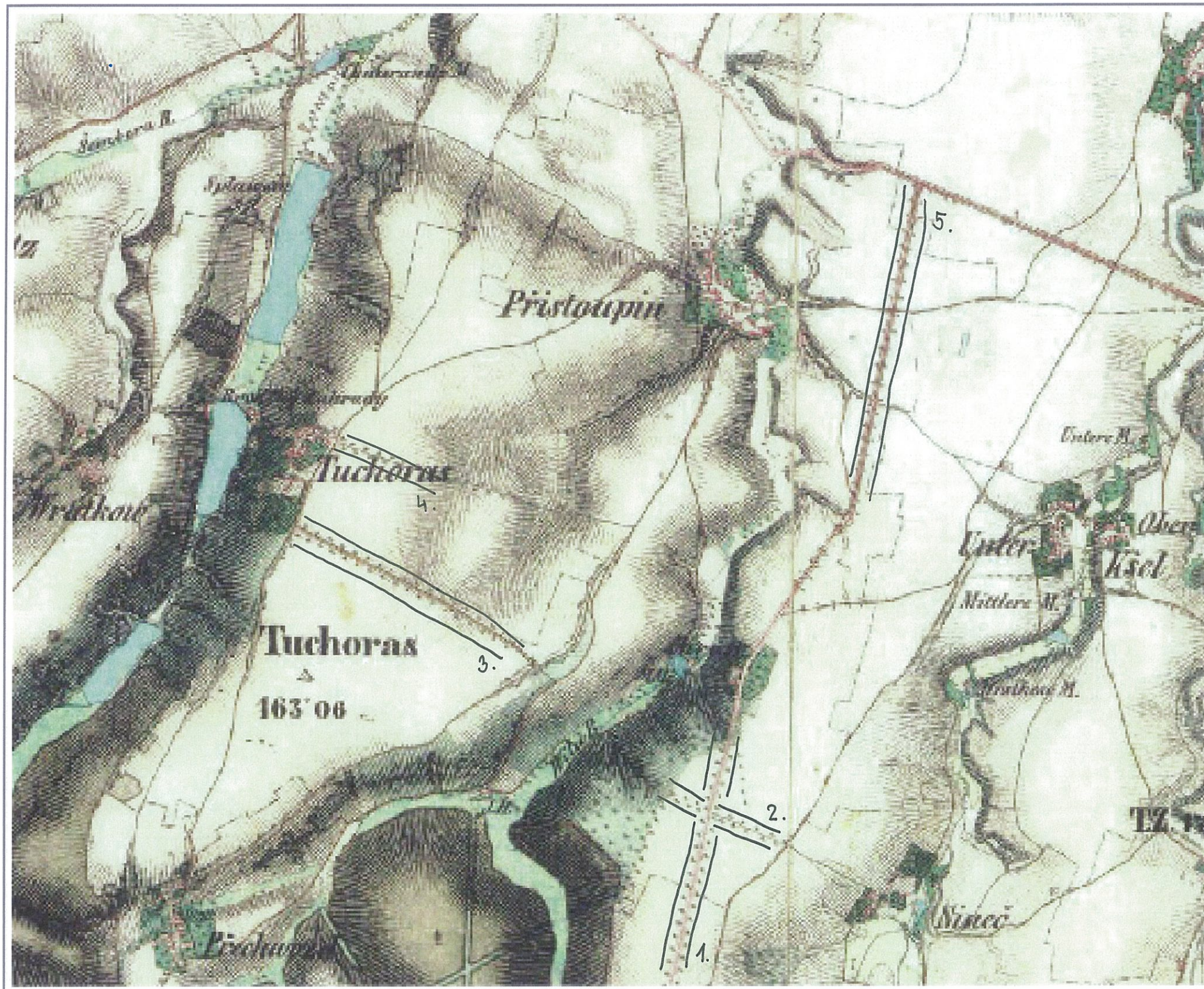


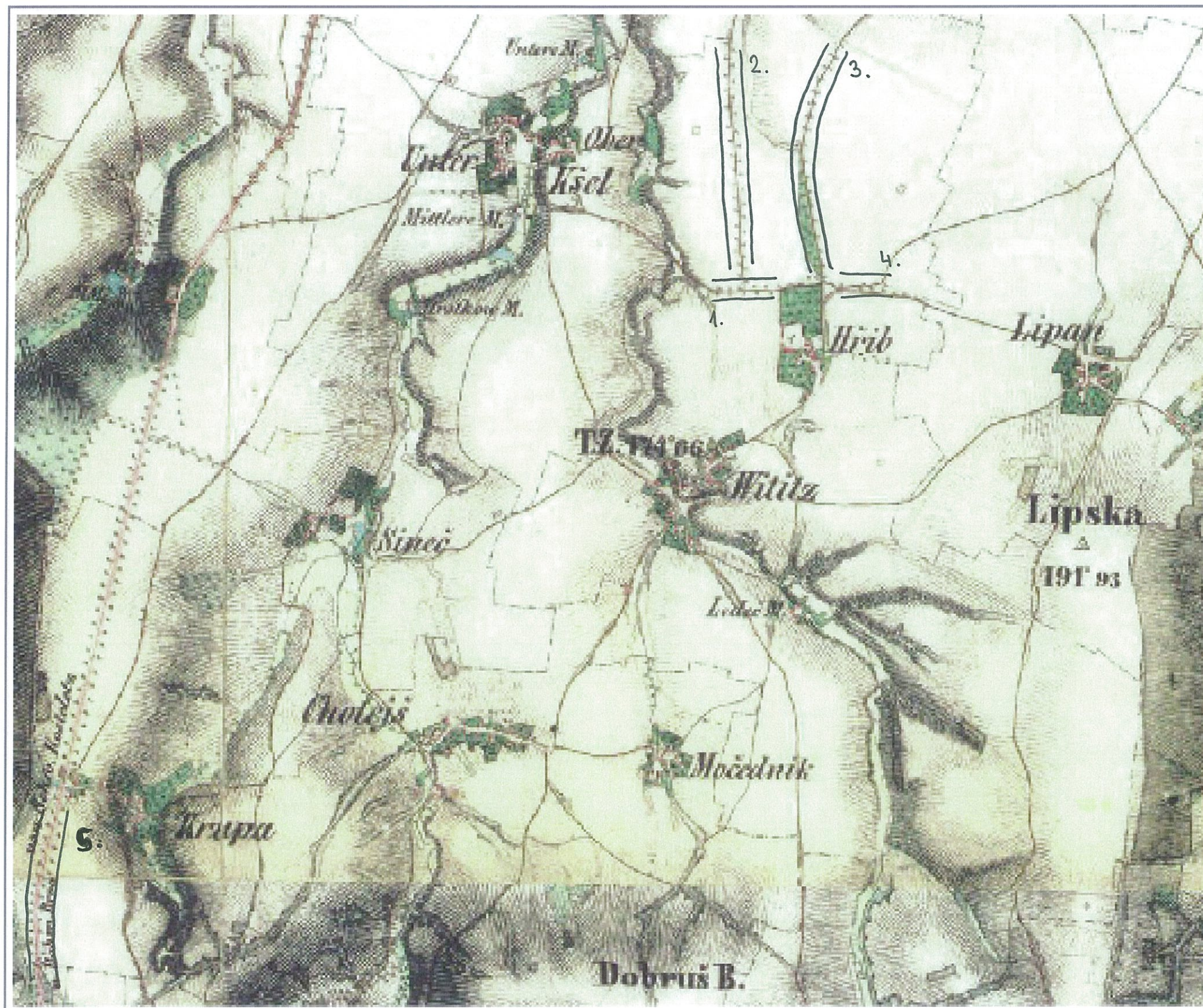
Příloha č. 3 - původní stav (II. vojenské mapování) - 1. část



Legenda

- 1. dochovaná alej
- 2. nedochovaná alej
- 3. nedochovaná alej
- 4. nedochovaná alej
- 5. částečně dochovaná alej

Příloha č. 3 - původní stav (II. vojenské mapování) - 2. část



Legenda

1. nedochovaná alej
2. dochovaná alej
3. dochovaná alej (neprůjezdná)
4. dochovaná alej (neprůjezdná)
5. částečně dochovaná alej

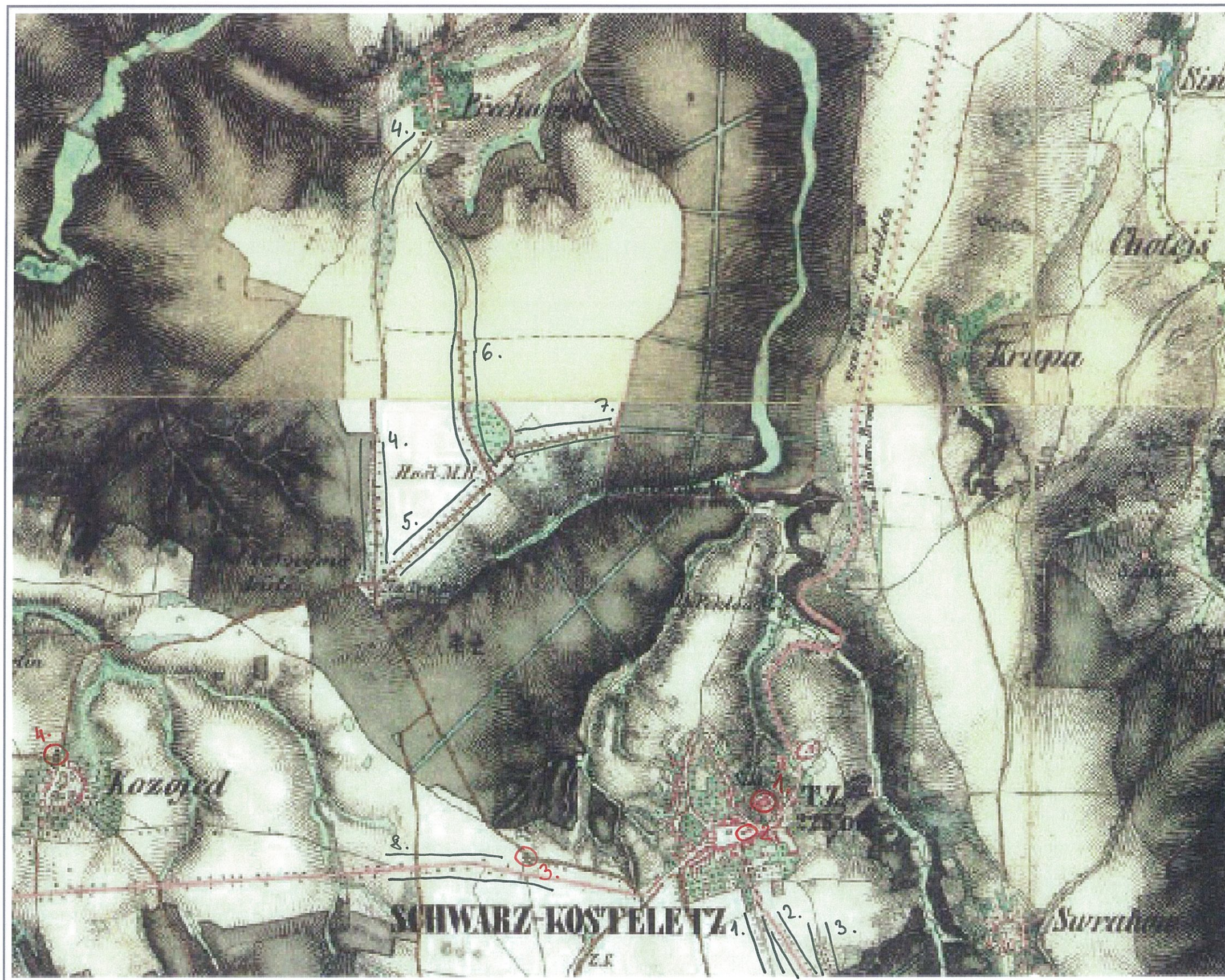
Příloha č. 3 - původní stav (II. vojenské mapování) - 3. část



Legenda

1. dochovaná alej

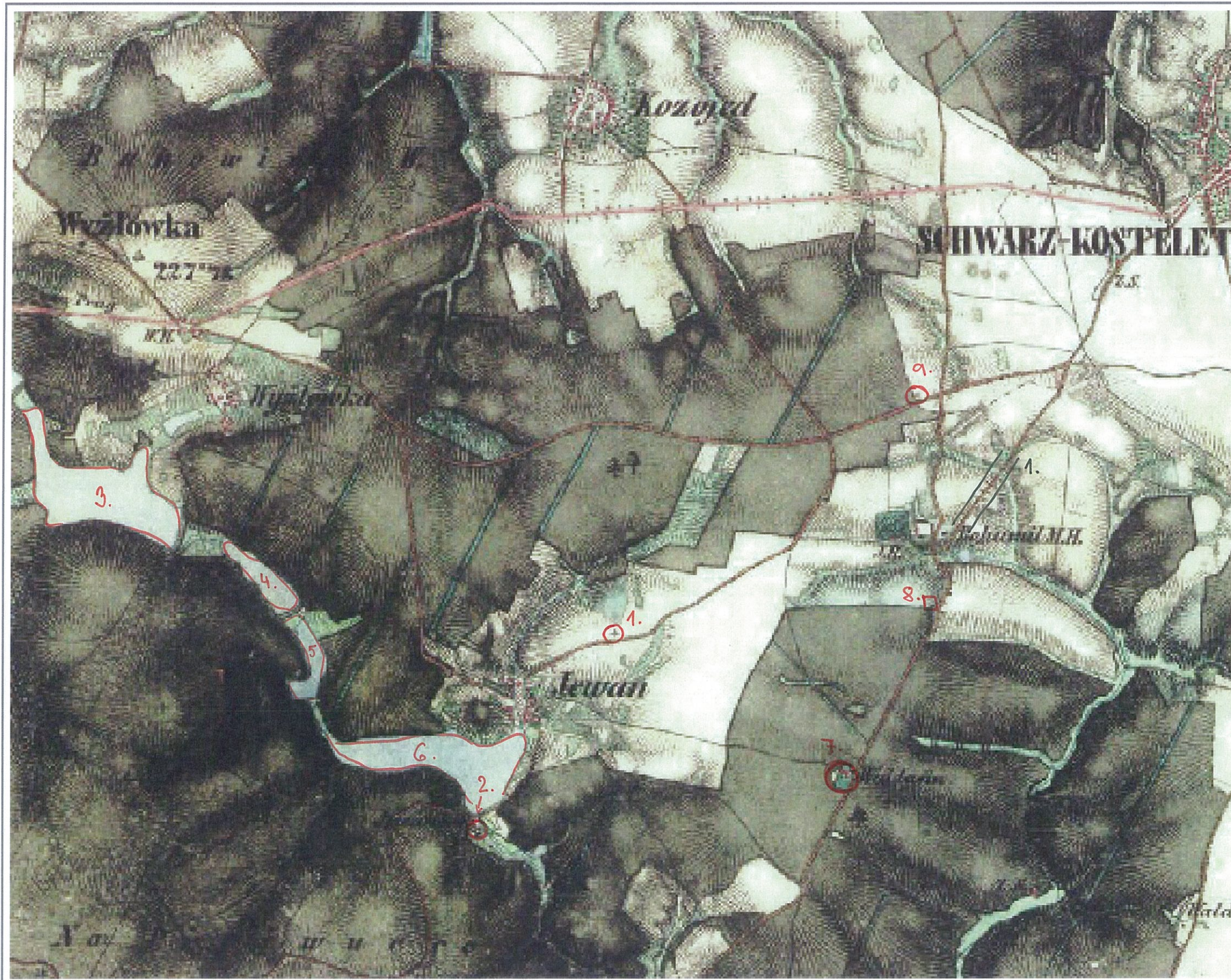
Příloha č. 3 - původní stav (II. vojenské mapování) - 4. část



Legenda

- 1. nedochovaná alej
- 2. dochovaná alej
- 3. nedochovaná alej
- 4. dochovaná alej
- 5. dochovaná alej
- 6. dochovaná alej (neprůjezdná)
- 7. dochovaná alej
- 8. nedochovaná alej
- 1. zámek
- 2. kostel
- 3. křížek (nenalezen)
- 4. křížek

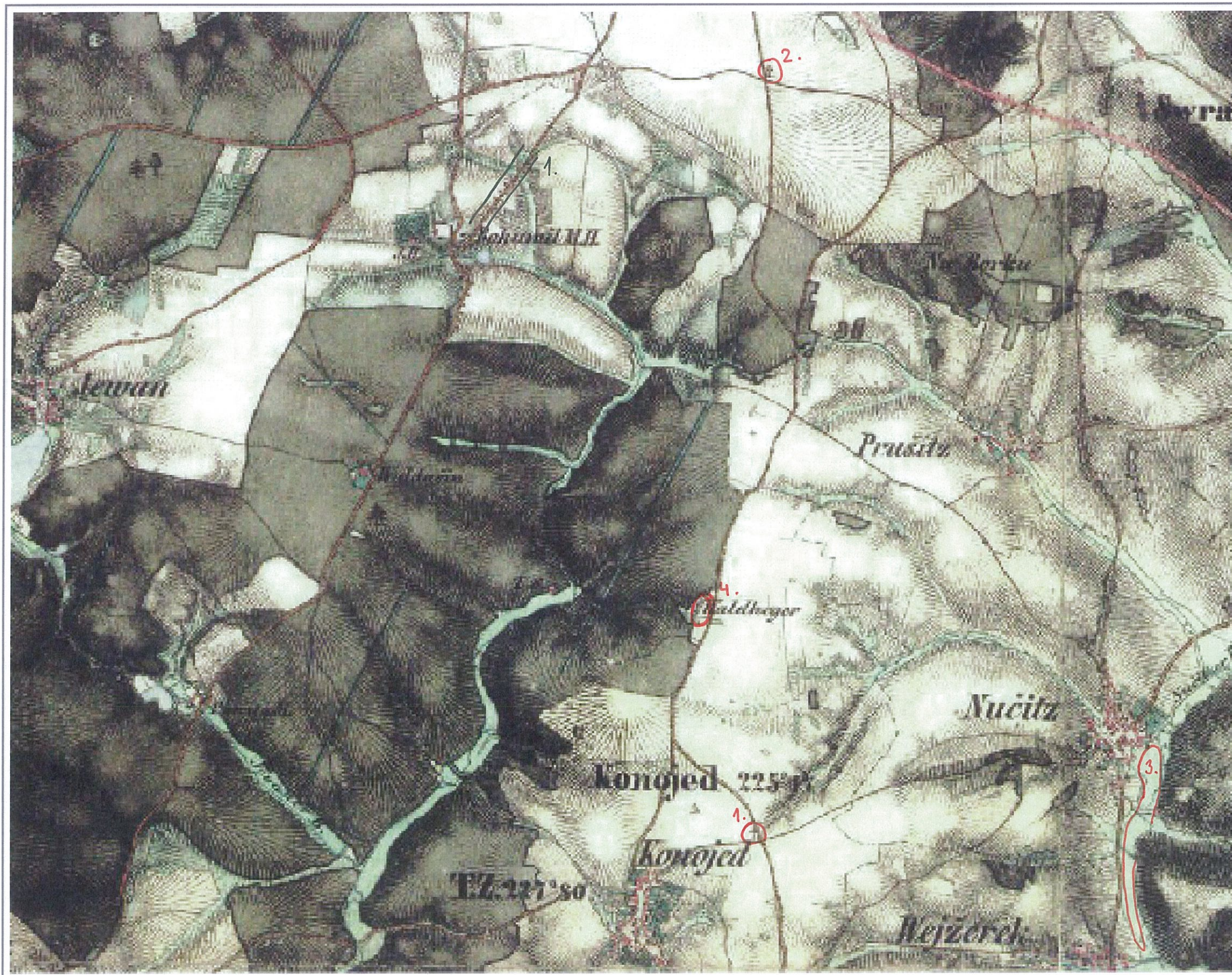
Příloha č. 3 - původní stav (II. vojenské mapování) - 5. část



Legenda

- 1. křížek (nenalezeno)
 - 2. mlýn (dochovalo)
 - 3. Vyžlovský rybník
 - 4. rybník Jan
 - 5. rybník Švýcar
 - 6. Jevanský rybník
 - 7. Aldašín (hřbitov; obora)
 - 8. Hájovna
 - 9. křížek (nenalezeno)
1. zlej (nedochováno)
→ pozůstatky

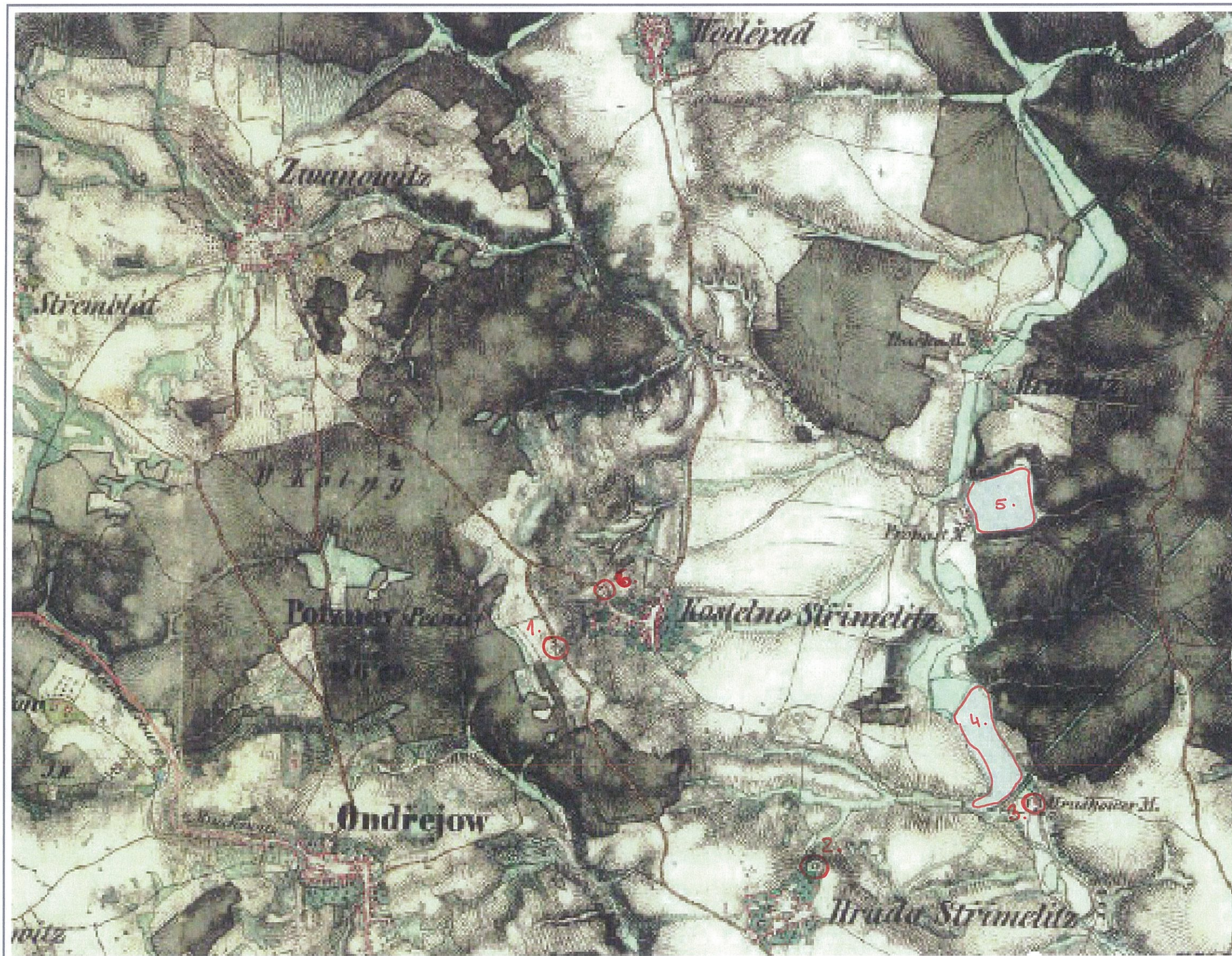
Příloha č. 3 - původní stav (II. vojenské mapování) - 6. část



Legenda

- 1. křížek dochovaný
- 2. křížek
- 3. Nučický potok
- 1. zlej (nedochovaný)
→ pozůstatky
- 4. Konojedská hájovna

Příloha č. 3 - původní stav (II. vojenské mapování) - 7. část



Legenda

- 1. křížek (nenalezeno)
- 2. hrad
- 3. mlyn
- 4. rybník Hruškov
- 5. rybník propast
- 6. kostel

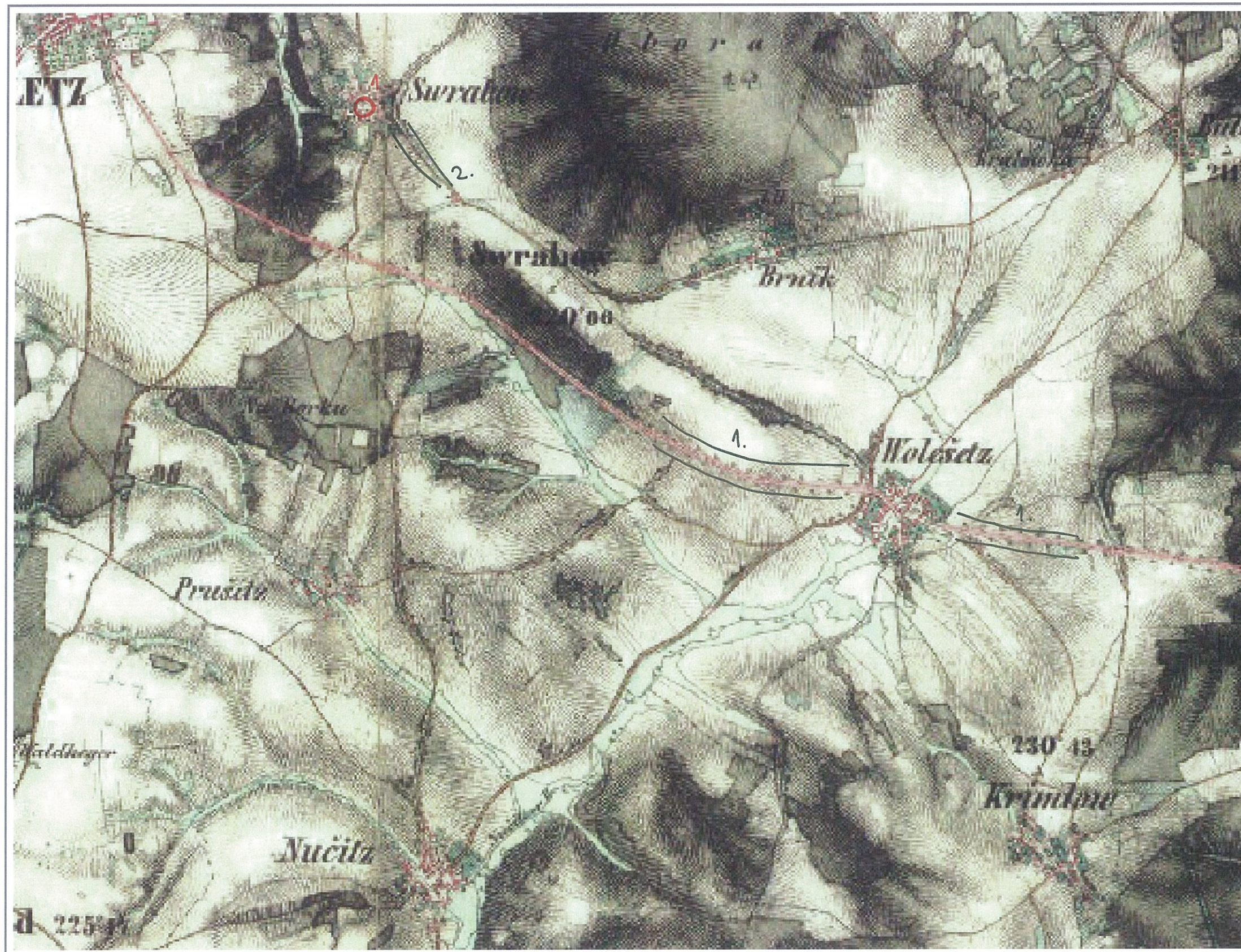
Příloha č. 3 - původní stav (II. vojenské mapování) - 8. část



Legenda

- 1. křížek (nenalezeno)
- 2. kostel + hřbitov

Příloha č. 3 - původní stav (II. vojenské mapování) - 9. část

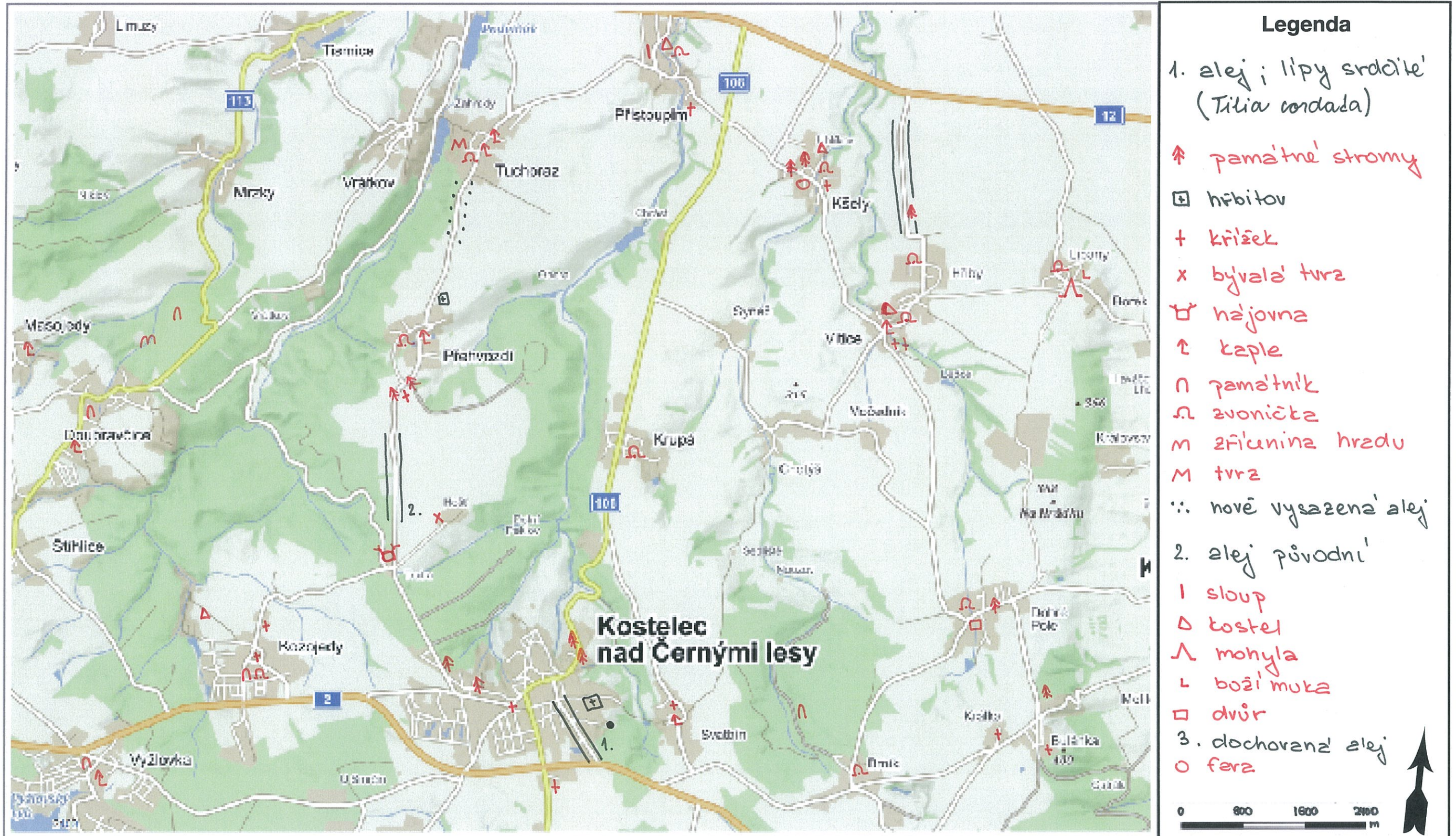


Legenda

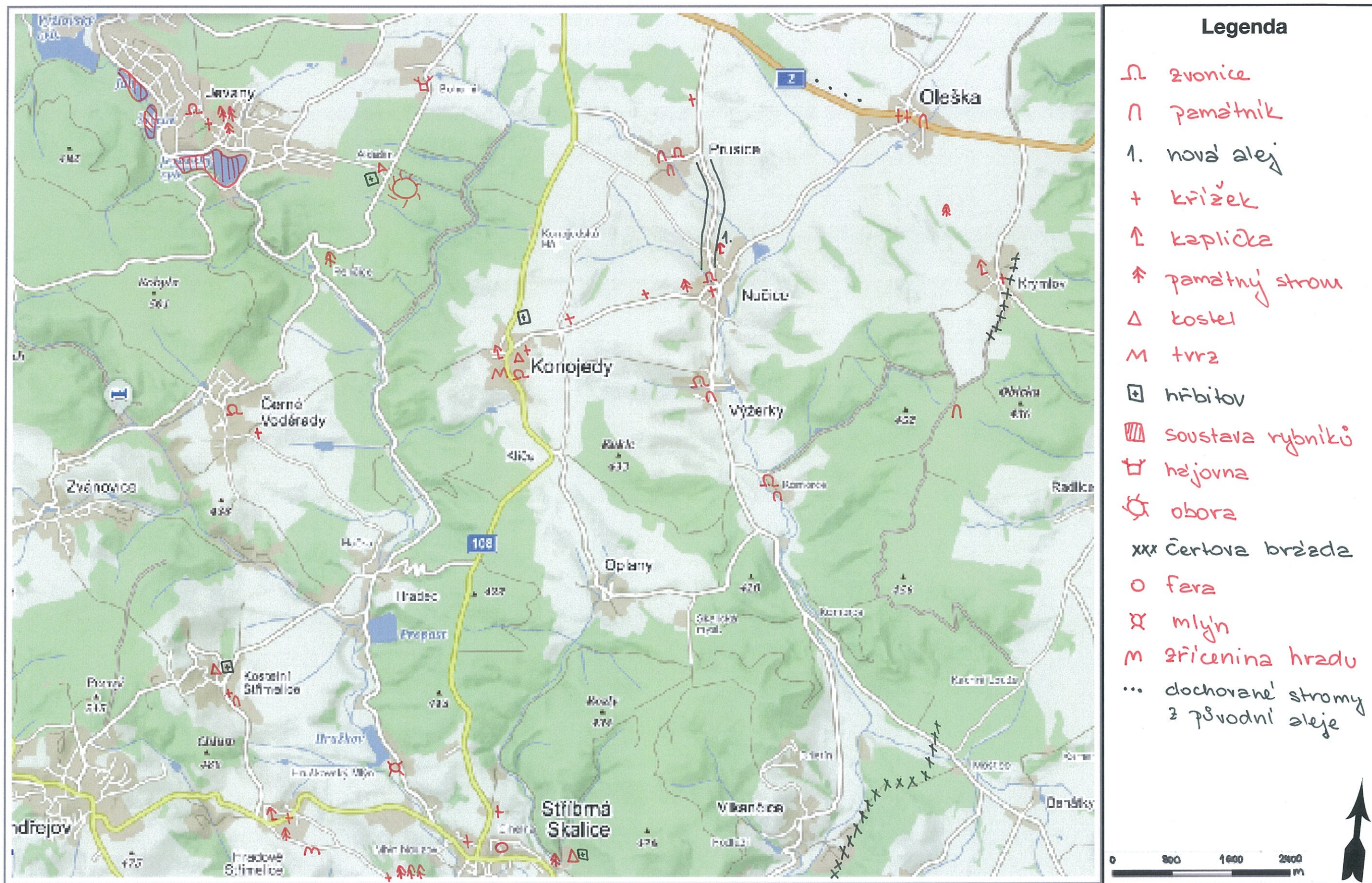
- 1. částečně dochovaná alej
- 2. dochovaná alej

1. kaplička

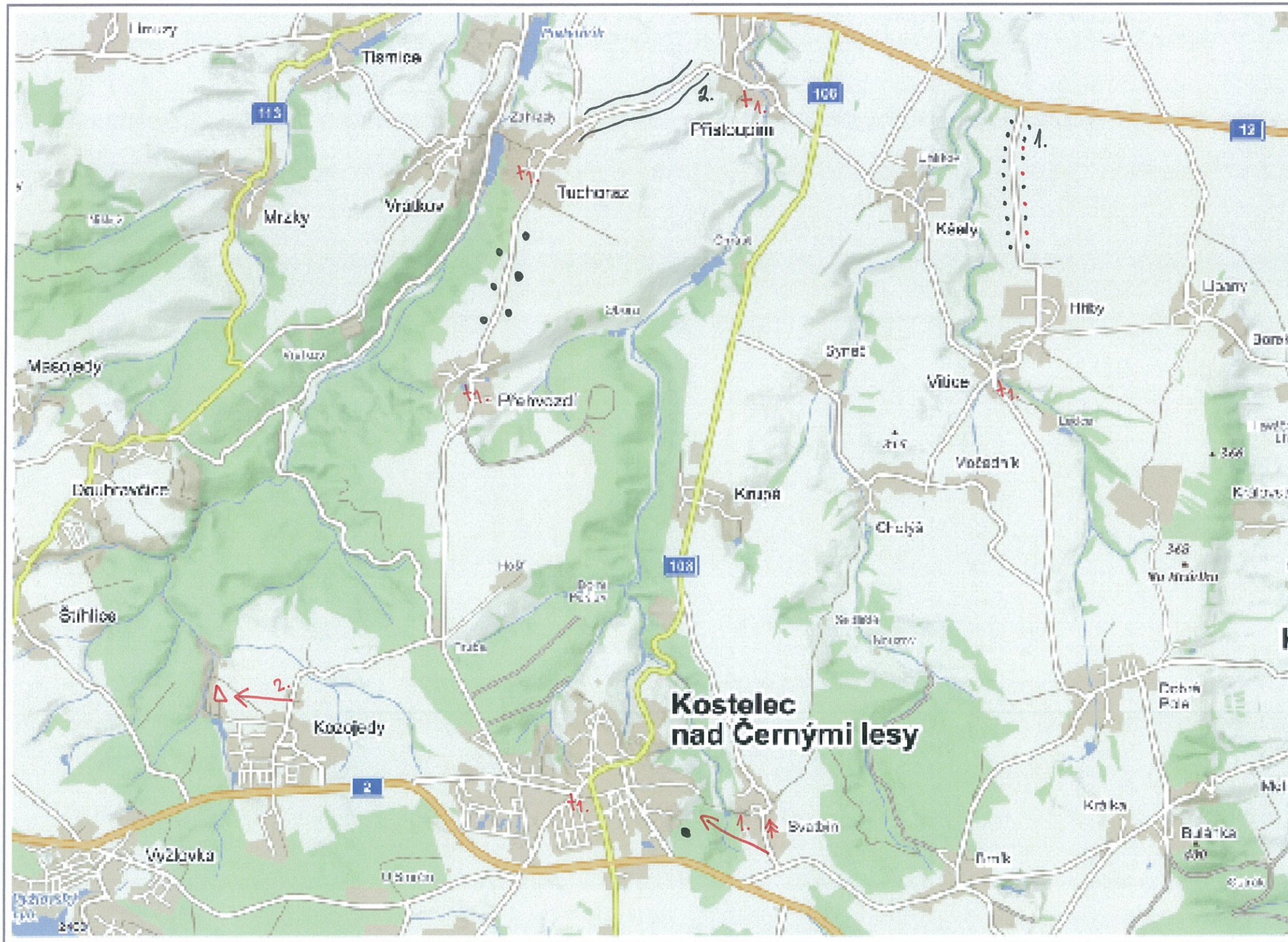
Příloha č. 4 - Analýza současného stavu 1. část



Příloha č. 4 - Analýza současného stavu 2. část



Příloha č. 5 - návrh zásad 1. část

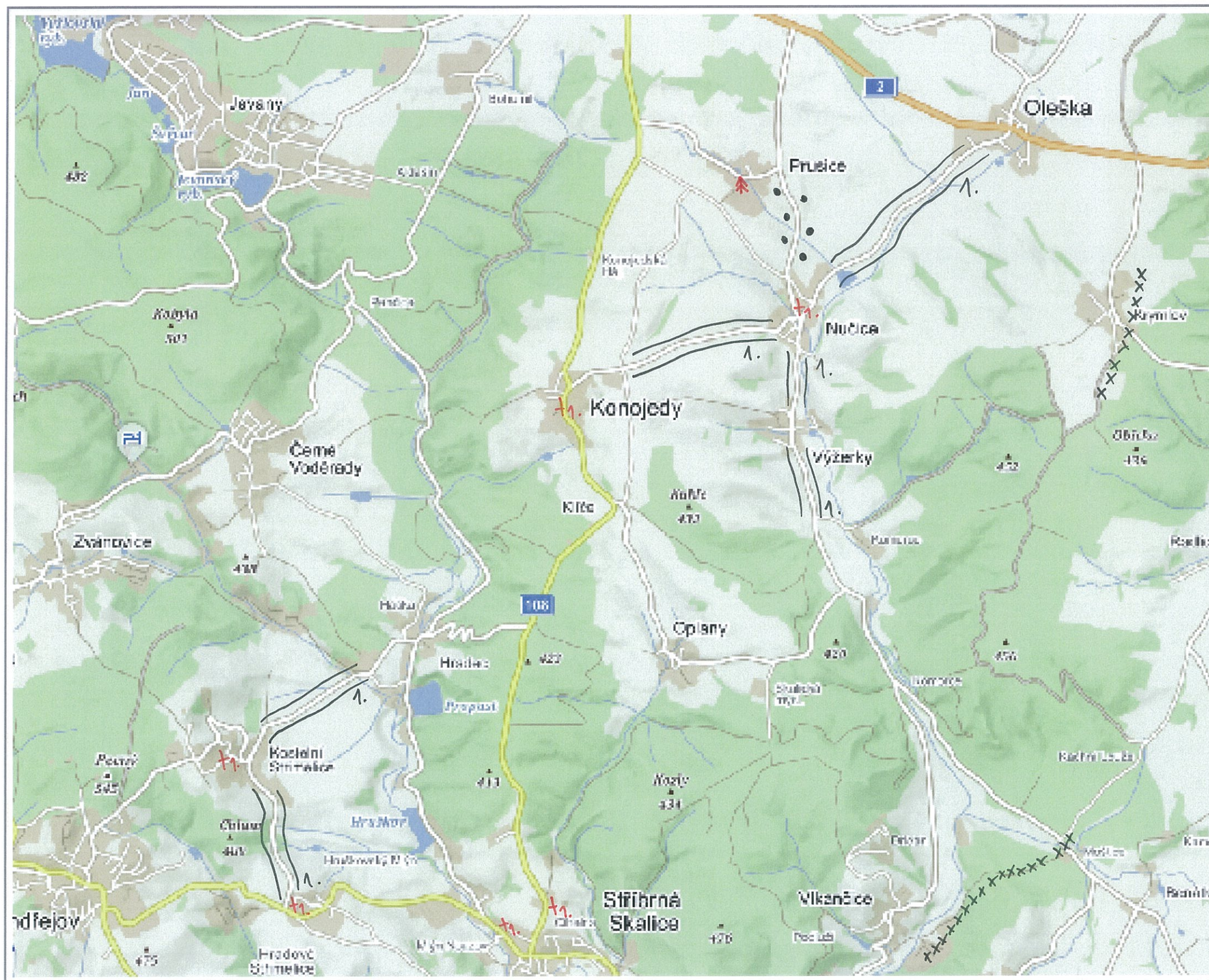


Legenda

- ↑ - označit jako památný strom (Salix alba 'Tristis')
- 1. vyhlásit jako významný krajinný prvek
- ↑1. zachovat pohled na zámek v Kostelci nad Černými lesy
- ↑2. zachovat pohled na kostel sv. Martina
- t1. chránit (kulturní památky)
- ošetření stromů řezem
- 2. vytvořit zeleň



Příloha č. 5 - návrh zásad 2. část



Legenda

- ↑ - označit jako pamětný strom (Tilia cordata)
- xx - vytvoření oficiální naučné stezky
- t₁ - chránit (kulturní památky)
- ošetření stromů řezem
- 1. vytvořit alej



