



VYSOKÉ UČENÍ TECHNICKÉ V BRNĚ

BRNO UNIVERSITY OF TECHNOLOGY

FAKULTA ARCHITEKTURY

FACULTY OF ARCHITECTURE

ÚSTAV URBANISMU

DEPARTMENT OF URBAN DESIGN

DOSTAVBA MĚSTSKÉHO BLOKU STUDIE DOSTAVBY MĚSTSKÉHO BLOKU MEZI ULICEMI KOLIŠTĚ, CEJL A VLHKÁ

COMPLETION OF A CITY BLOCK URBAN DEVELOPMENT STUDY OF A CITY BLOCK BETWEEN THE
STREETS KOLIŠTĚ, CEJL A VLHKÁ

BAKALÁŘSKÁ PRÁCE

BACHELOR'S THESIS

AUTOR PRÁCE

AUTHOR

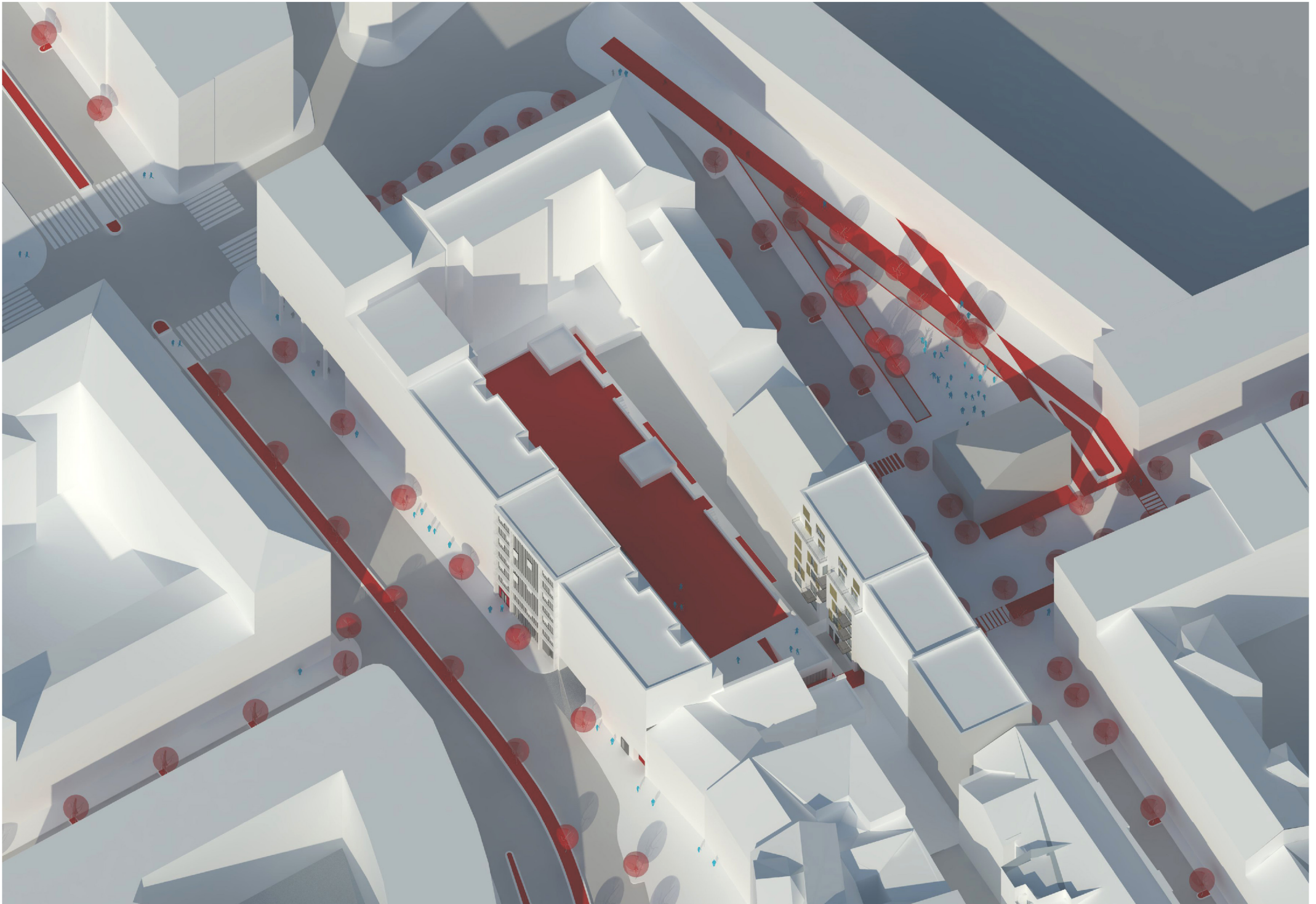
Jan Schleider

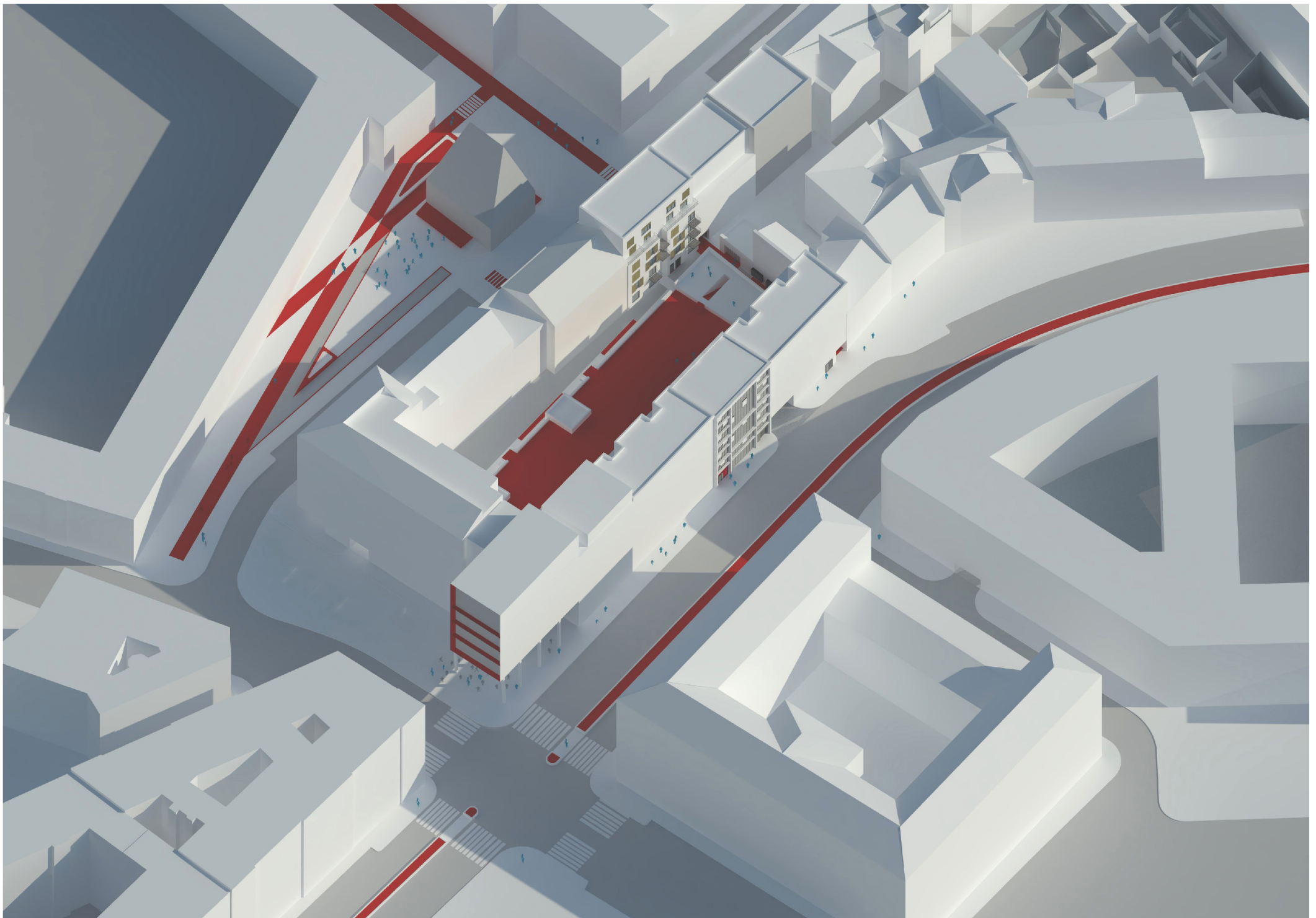
VEDOUCÍ PRÁCE

SUPERVISOR

Ing. arch. Luboš Františák, Ph.D.

BRNO 2017





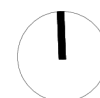
ŘEŠENÉ ÚZEMÍ

STÁVAJÍCÍ STAV



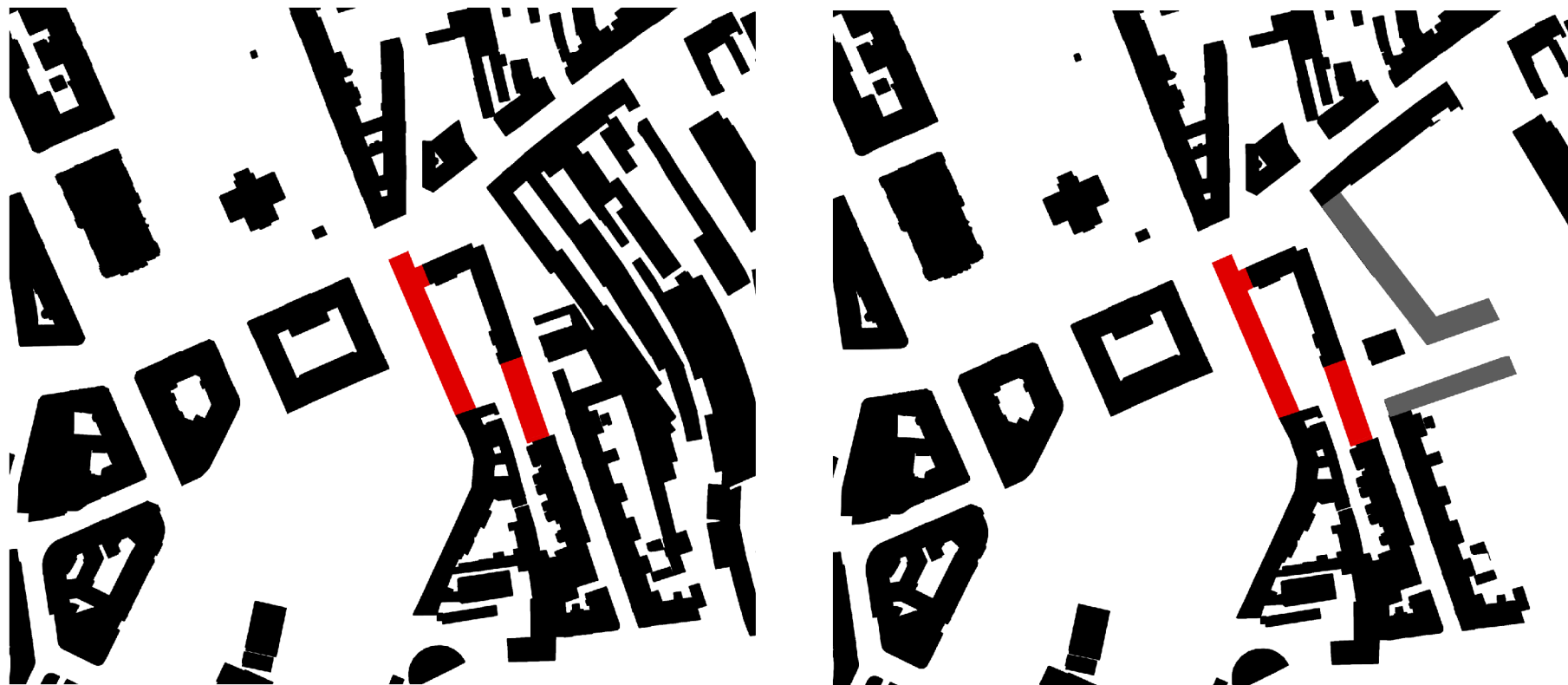
PŘEDMĚTEM NÁVRHU JE DOSTAVBA MĚSTKÉHO BLOKU V BRNĚ VYMEZENÉHO ULICEMI CEJL, KOLIŠTĚ A VLHKÁ.

DANÉ MÍSTO SE NACHÁZÍ PŘÍMO NA MĚSTKÉM OKRUHU, ČILI MÍSTEM KTERÉMU SE V BRNĚ KLADE NEMALÁ POZORNOST. NEDALEKO JE MAHENOVO DIVADLO NEBO MALINOVSKÉHO NÁMĚSTÍ. NÁVAZNOST NA HISTORICKÉ JÁDRO JE JASNÁ.



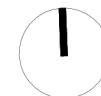
ŘEŠENÉ ÚZEMÍ

ASANACE ÚZEMÍ



NA URBANISTICKÉ ÚROVNI JE ŘEŠENA CELÁ ZÁSTAVBA MĚSTKÉHO BLOKU, AVŠAK DETAILNĚ JSOU DÁLE ŘEŠENY POUZE DVA DOMY.

NÁVRH PŘEDPOKLÁDÁ ASANACI NEJBLIŽŠÍHO OKOLÍ, JAKO VÝSTAVBU OBYTNÉHO SOUBORU VÝCHODNĚ OD MĚSTKÉHO OKRUHU (SMĚREM NA UL. CEJL).



DOPRAVNÍ ŘEŠENÍ



NEJVĚTŠÍ VÝZVOU PŘI ŘEŠENÍ DOPRAVY BYLO VYPRÁDÁNÍ SE S UL. KOLIŠTĚ. DNES NA NI OPERUJE PĚT SILNIČNÍM PRUHŮ, JE ZDE KONCENTROVÁNA NEMALÁ ČÁST DOPRAVY.

NAVRHUJI ZREDUKOVAT SAMOSTATNÝ ODBOČOVACÍ PRUH NA CEJL A PONECHAT TAK V JEDNOM SMĚRU TŘI PRUHY MÍSTO PŮVODNÍCH ČTYŘ. TÍMTO UMOŽNÍME ODSTRANIT OSTRŮVEK PŘED NÁROŽÍM PLÁNOVANÉ DOSTAVBY. OSTRŮVEK SPÍŠE POKLÍME , CELÝ PROSTOR NÁROŽÍ VÍCE OTEVŘEME A "DARUJEME" PĚŠÍM, A UMOŽNÍME TAK I VELKORYSOU PRÁCI SE SAMOTNOU HMOTOU BUDOVY.

DOPRAVNÍ ŘEŠENÍ



KVALITU MÍSTA POZDVIHÁVÁ PRÁCE SE ZELENÝM PÁSEM DĚLÍCÍ OBA JÍZDNÍ SMĚRY, KTERÝ JE DOSTATEČNĚ ŠÍROKÝ A JSOU V NĚM I PODĚL ULIC NASAZENY STROMY.

NÁVRH POČÍTÁ S VÝSTAVBOU PODZEMNÍHO PARKOVÁNÍ NA SOUČASNÉ BROWNFIELDU (OVŠEM NENÍ NA NĚM PŘÍMO ZÁVISLÝ) A REAGUJE NA NI TŘETÍM, ODBOČOVACÍM, PRUHEM.

PODZEMNÍHO PARKOVÁNÍ SE TAKÉ DOČKAL SAMOTNÝ NÁVRH A VJEZD DO NĚJ JE PAK TAKÉ NA ULICI KOLIŠTĚ. TO BYLO PRO NÁVRH ZÁSADNÍ, TOTIŽ ABY VJEZD NEBYL NA UL VLNKA, KTERÁ MÁ POTENCIÁL NA KLIDNOU ULICI. NECHCEME NA NI TAHAŤ DALŠÍ DOPRAVU.

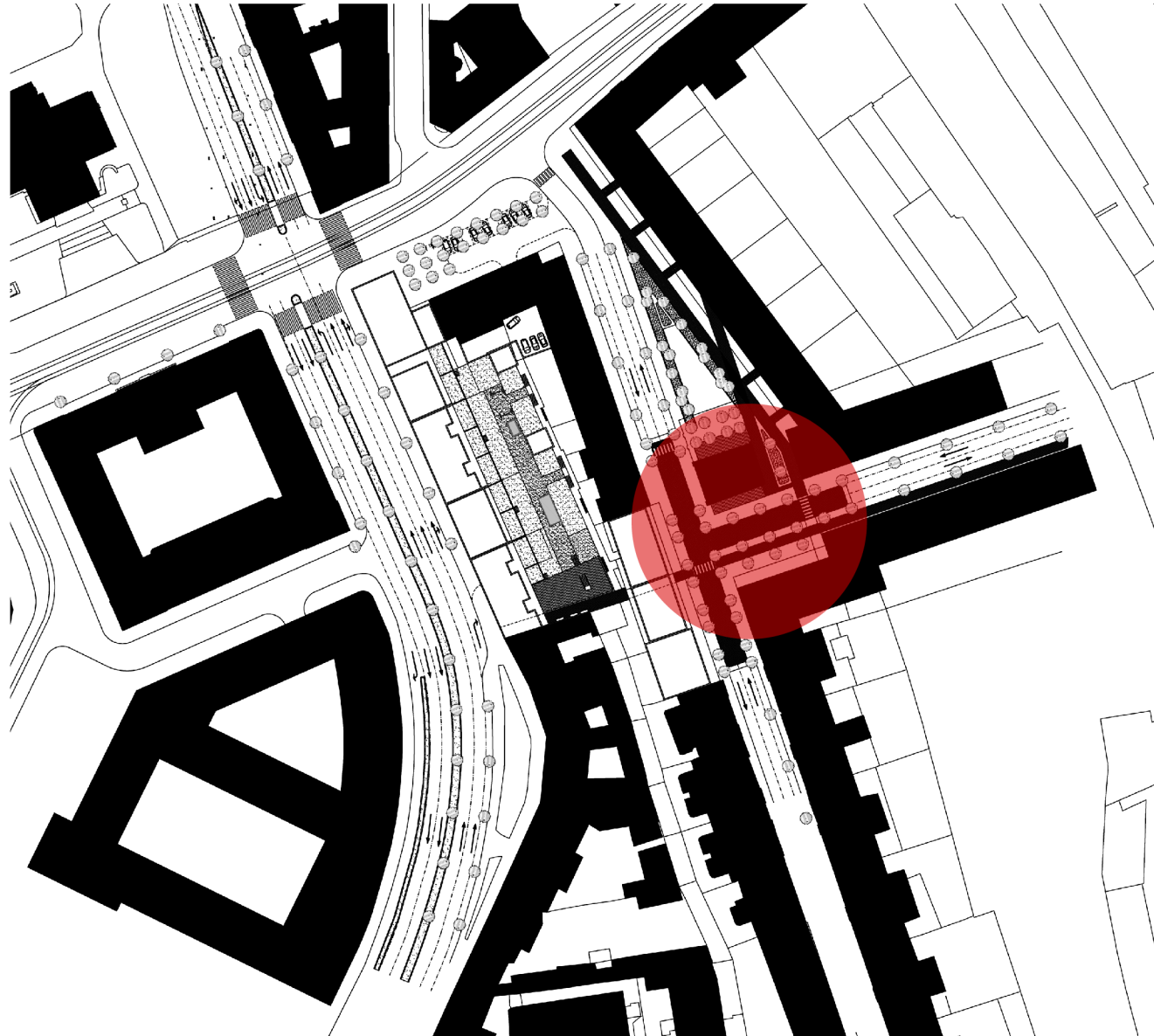
DOPRAVNÍ ŘEŠENÍ



PŘED BUDOVOU ŘEDITELSTVÍ POLICIE JE UPRAVENÁ PLOCHA PARKOVÁNÍ. CELÁ JE POSUNUTA DO ROVINY CHODNÍKU A CELKOVÝCH DESET PARKOVACÍCH MÍST JE PO DVOJICÍCH TOZMÍSTĚNO MEZI STROMY.

PŘEDPROSTOR TAK DOSTÁVÁ ŽÁDANOU REPREZENTATIVNĚJŠÍ PODOBU. NEMÁLO TOMU PŘÍSPÍVÁ I VYZDVIŽENÍ HMOTY NÁROŽÍ, VIZ. DÁLE.

DOPRAVNÍ ŘEŠENÍ

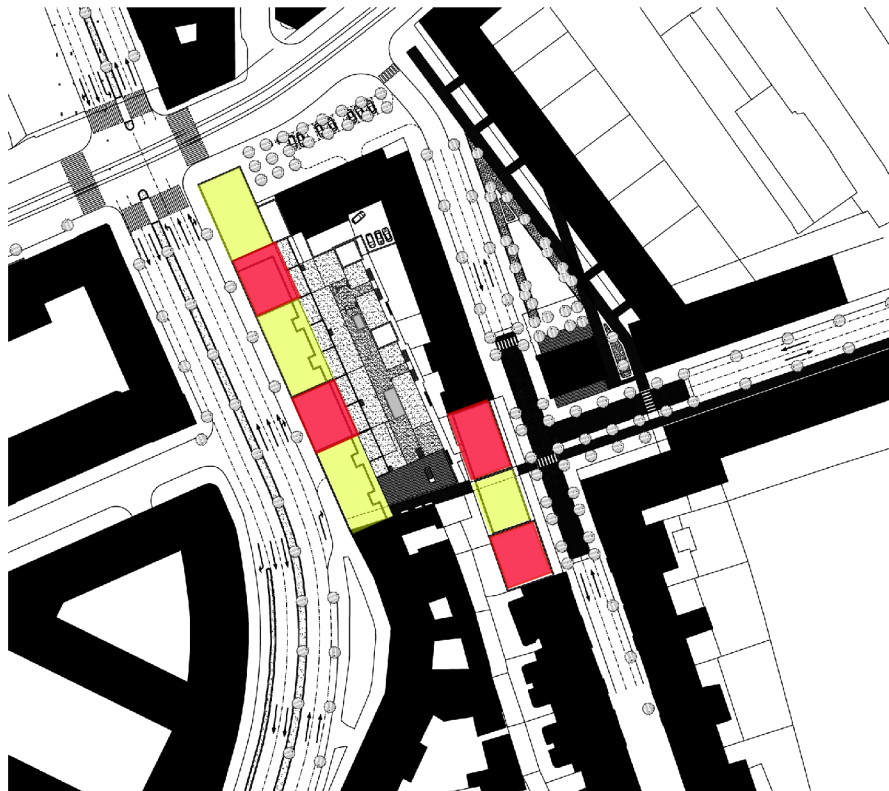


VELKOU ČÁST URBANISTICKÉHO ZÁMĚRU ZDE TVOŘÍ PLOCHA PŘED PROLUKOU NA UL. VLHKÉ, KTERÁ SE OTEVÍRÁ V NÁMĚSTÍ A ÚSTÍ DO NÍ DO BUDOUCNA PLÁNOVANÁ ULICE.

CELÁ PLOCHA JE OPĚT VYTAŽENA DO ROVINY CHODNÍKU A ZCELA ZÁMĚRNĚ SE PAK BUDOVA KULTURNÍ PAMÁTKY "EDISON" NA CELÉM PROSTORU STÁVÁ DOMINANTOU. (PŘEDPOKLÁDÁ SE VZNIK KAVÁRNY)-
VÝSADBA STROMŮ JE ZDE INTENZIVNĚJŠÍ, PRACUJE SE S ALEJÍ NAVAZUJÍCÍ NA OBCHODNÍ PASÁŽ A NEPARKUJÍ ZDE ŽÁDNÁ VOZIDLA.

PARKOVACÍ STÁNÍ BYLA ZE ŠIKMÉHO TYPU ZMĚNĚNA NA PODÉLNÁ, VŽDY ZPŮSOBEM "DVĚ AUTA, STROM". TATO STÁNÍ A STROMY LEMUJÍ ULICI VLHKOU Z OBOU STRAN, SE ZŮŽENÍM ULICE SMĚREM NA JIH PARKOVÁNÍ Z JEDNÉ STRANY VYMIZELI

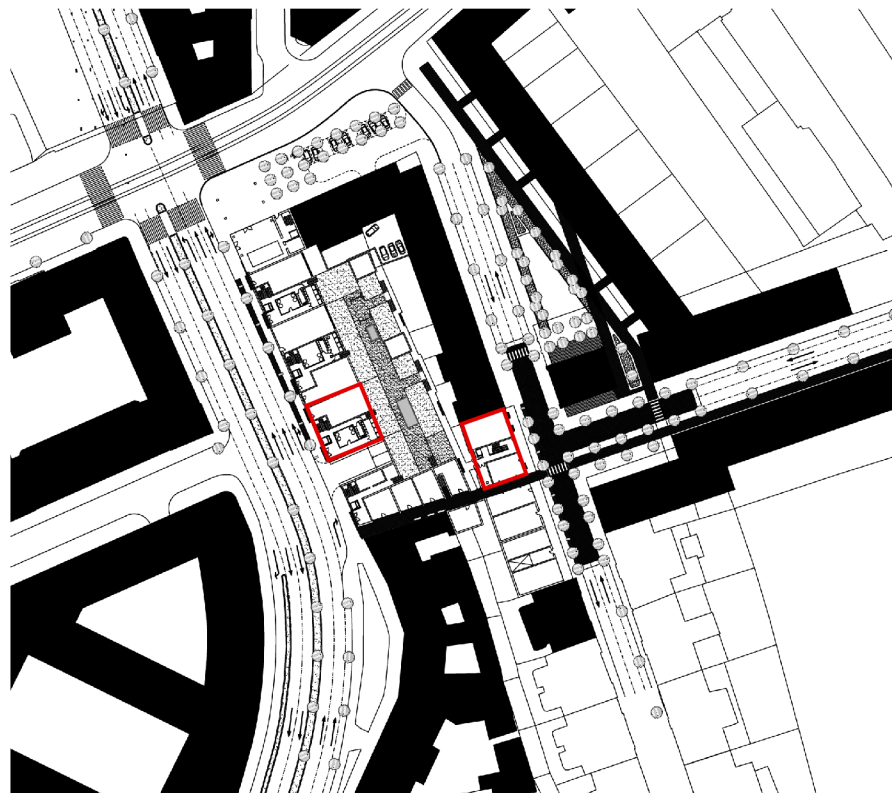
HMOTY DOMŮ A PARCELACE



JIŽ Z POČÁTKU BYLO JASNÉ, ŽE ÚZEMÍ SE JASNĚ ROZDĚLÍ NA DÍLČÍ PARCELY A K DOSTAVBĚ PROLUK SE BUDE PŘÍSTUPOVAT JAKO K ROSTLÉMU MĚSTU, TZN. ŽE NEVZNIKNE SOUVISLÁ HMOTA, JEDNOTVLIVÉ DOMY V ŘADĚ. JE TOMU PRÁVĚ PROTO, ABY VZNIKAL POCIT ROSTLÉHO MĚSTA. VERTIKÁLNÍ ČLENĚNÍ JE PAK ZCELA ZÁVAZNÉ. S HORIZONTÁLNÍM VYČLENĚNÍM BY CELÁ ULICE UTÍKALA A ZDÁRNÉHO VÝSLEDKU BY SE NEDOSÁHLO.

ROZDĚLENÍ PARCEL JE DÁNO TAKÉ KONSTRUKČNÍM ŘEŠENÍM PODZEMNÍHO PARKOVÁNÍ TAK, ABY NOSNÝ SYSTÉM DOMŮ PLYNULE NAVÁZAL NA SKELET GARÁŽÍ.

HMOTY DOMŮ A PARCELACE



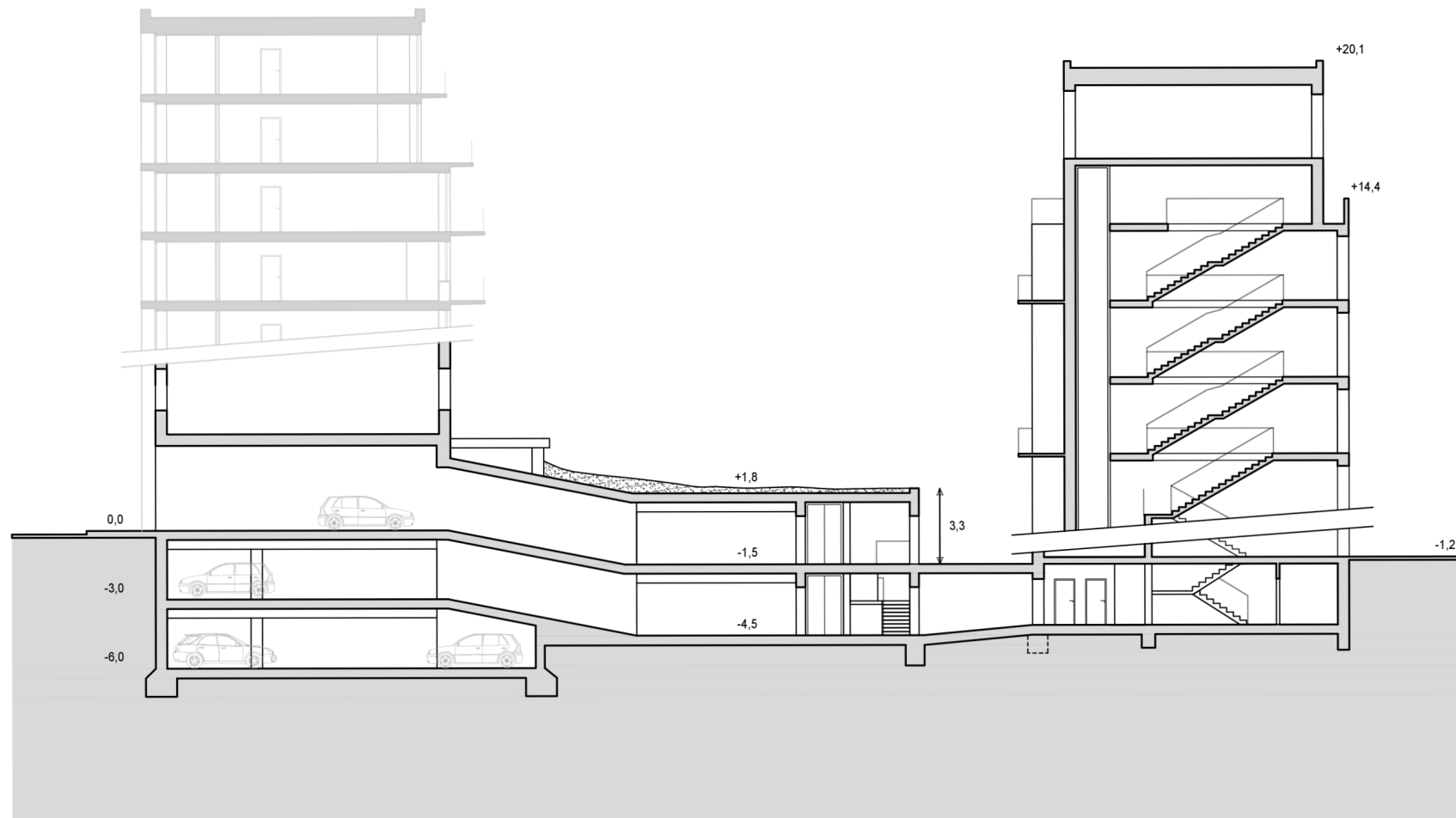
DOMY ODMÍTÁJÍ MONOFUNKCI. V PARTERECH BY MĚLY BÝT KOMERČNÍ PROSTORY A VYŠŠÍ PODLAŽÍ SE MOHOU NVYUŽÍVAT K ADMINISTRATIVNÍM ÚČELŮM. POD NÁROŽNÍM DOMEM JE PLÁNOVANÁ RESTAURACE / KAVÁRNA, KTEROU TAK MOHOU VYUŽÍVAT I V POLEDNÍCH PAUZÁCH PRACUJÍCÍ V BUDOVOÁCH.

MEZI DOMY - SKRZ DVŮR - VEDE PASÁŽ, KTERÁ PROPOJÍ OBĚ ULICE PĚŠÍ ZÓNOU.

OBA ŘEŠENÉ DOMY NABÍZÍ ZCELA JINÝ PŘÍSTUP NÁVRHU. ZATÍMCO ULICE VLHKÁ ASPIRUJE NA KLIDNOU A INTIMNĚJŠÍ ULICI, DŮM NA KOLIŠTI MUSÍ ČELIT DOPRAVNÍ STOCE.

HYGIENICKÉ POŽADAVKY PLYNOUCÍ ZE ZHORŠENÝCH POCMÍNEK NA KOLIŠTI BYLY PRO NÁVRH VÝZVOU. TAKÉ MUSÍ BÝT BRÁNO V POTAZ OSLUNĚNÍ, KTERÉ JE ZDE ZE SEVEROVÝCHODNÍ STRANY NÁROČNÉ.

PODZEMNÍ PARKOVÁNÍ ŘEZ



DO GARÁŽÍ SE VJÍŽDÍ JEDINÝM VJEZDEM A TO Z UL. KOLIŠTĚM. PODLAŽÍ PARKINGU JSOU POLOZAPUŠTĚNÁ, VYSTUPUJÍCÍ HMOTA PAK VYTVÁŘÍ POBYTOVÉ PLATFORMY DVORA.

MEZI KOLIŠTĚM A VHLKOU JE VÝŠKOVÝ ROZDÍL ASI 1,2 m A TAK BYLO MOŽNÉ JEDEN ZE VSTUPŮ DO GARÁŽÍ PRO VEŘEJNOST UMÍSTIT NA ÚROVEŇ TERÉNU A ZAČLENIT JEJ TAK DO PĚŠÍ ZÓNY U VZNIKLÉ PASÁŽE.

PODZEMNÍ PARKOVÁNÍ

1.NP

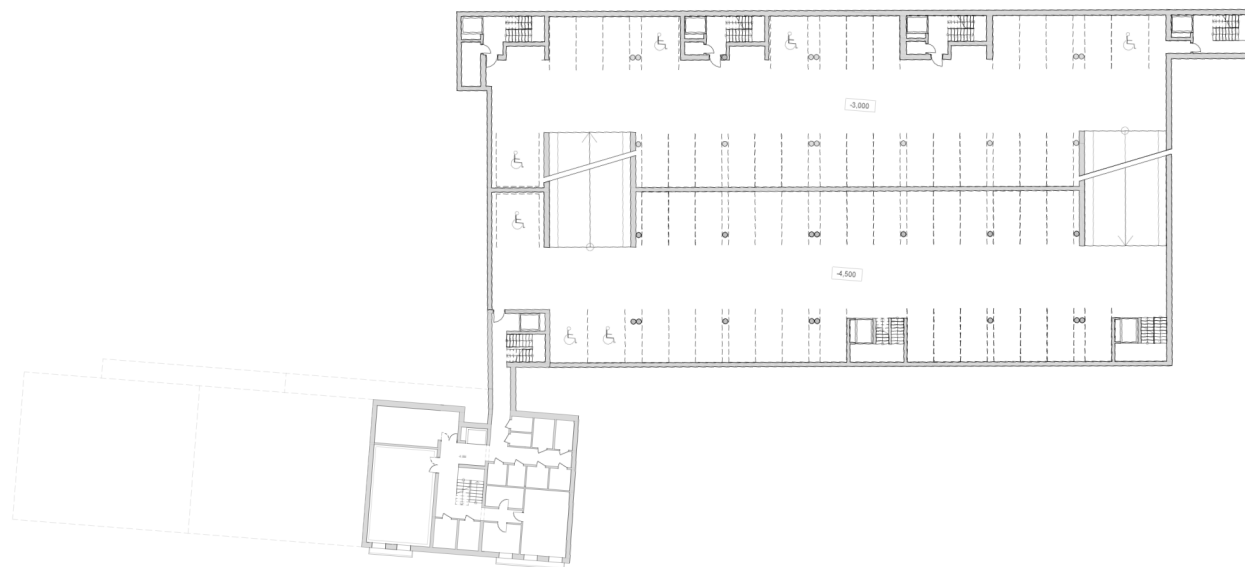


1 m 4 m
2 m

M 1:500

PODZEMNÍ PARKOVÁNÍ

-1.PP

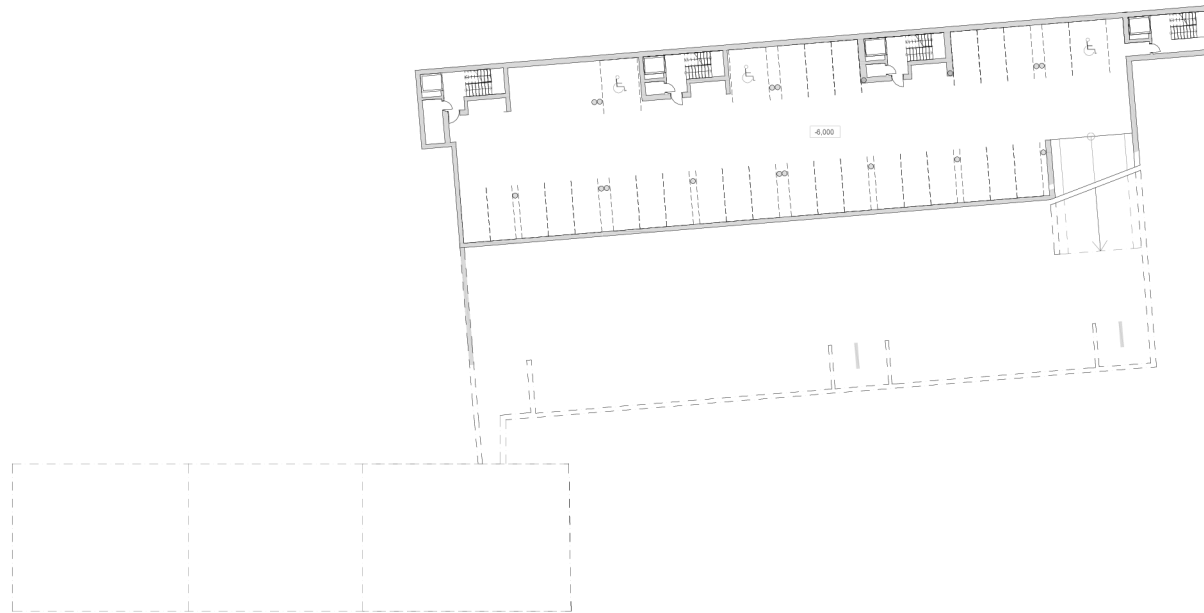


PRO NOVĚ STAVĚNÉ DOMY JSOU NAVRHOVÁNY SAMOSTATNÉ VSTUPY - JÁDRA. DOMY NA ULICI VLHKÉ JSOU PODKLEPENY A S GARÁŽEMI JSOU PROPOJENY KRČKEM.

1 m 4 m
— 2 m —
M 1:500

PODZEMNÍ PARKOVÁNÍ

-2.PP



1 m 4 m
—
2 m

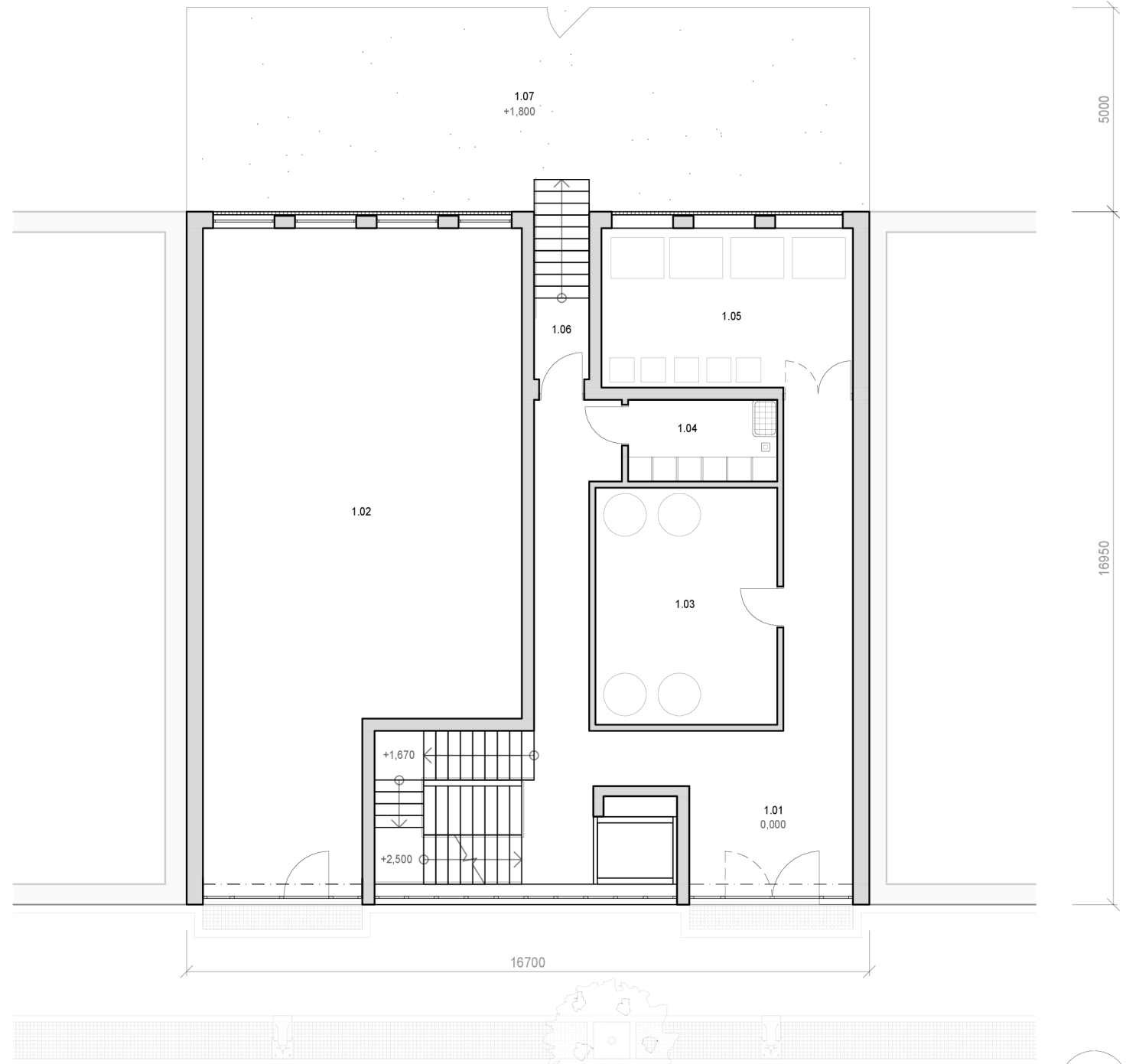
M 1:500

BYTOVÝ DŮM KOLIŠTĚ

1.NP

	m ²
1.01 VSTUPNÍ HALA	49.6
1.02 KOMERČNÍ PROSTORY	109.4
1.03 TECHNICKÁ MÍSTNOST	25.8
1.04 ÚKLIDOVÁ MÍSTNOST	7.3
1.05 ODPAD	24.0
1.06 VSTUP DO DVORA	2.7
1.07 DVŮR	116.5

CELKOVÁ VÝMĚRA PODLAŽÍ 300.3 m²



M 1:100



BYTOVÝ DŮM KOLIŠTĚ

2.NP



SDÍLENÉ PROSTORY

2.01 SCHODIŠŤOVÁ HALA

m²

8.3

BYT A

m²

2.02 VSTUPNÍ CHODBA 10.0
 2.03 LOFT 37.0
 2.04 LOŽNICE 13.6
 2.05 SLUNEČNÝ POKOJ / ZIMNÍ ZAHRADA 9.3
 2.06 KOUPELNA 3.6
 2.07 WC 1.5
 2.08 DVŮR 31.4

CELKOVÁ VÝMĚRA OBYTNÉ ČÁSTI

74.9

BYT B

m²

2.09 VSTUPNÍ CHODBA 10.0
 2.10 OBYVACÍ POKOJ 1 1.5
 2.11 OBYVACÍ POKOJ 2 / LOŽNICE 13.5
 2.12 PRACOVNA 5.3
 2.13 KUCHYNĚ 7.3
 2.14 SLUNEČNÝ POKOJ / ZIMNÍ ZAHRADA 9.3
 2.15 DĚTSKÝ POKOJ 11.7
 2.16 KOUPELNA 3.6
 2.17 WC 1.5
 2.18 KOLÁRNA 2.3
 2.19 DVŮR 31.4

CELKOVÁ VÝMĚRA OBYTNÉ ČÁSTI

74.9

CELKOVÁ VÝMĚRA PODLAŽÍ
 Z TOHO OBYTNÁ PLOCHA

224.9 m²
 149.8 m²

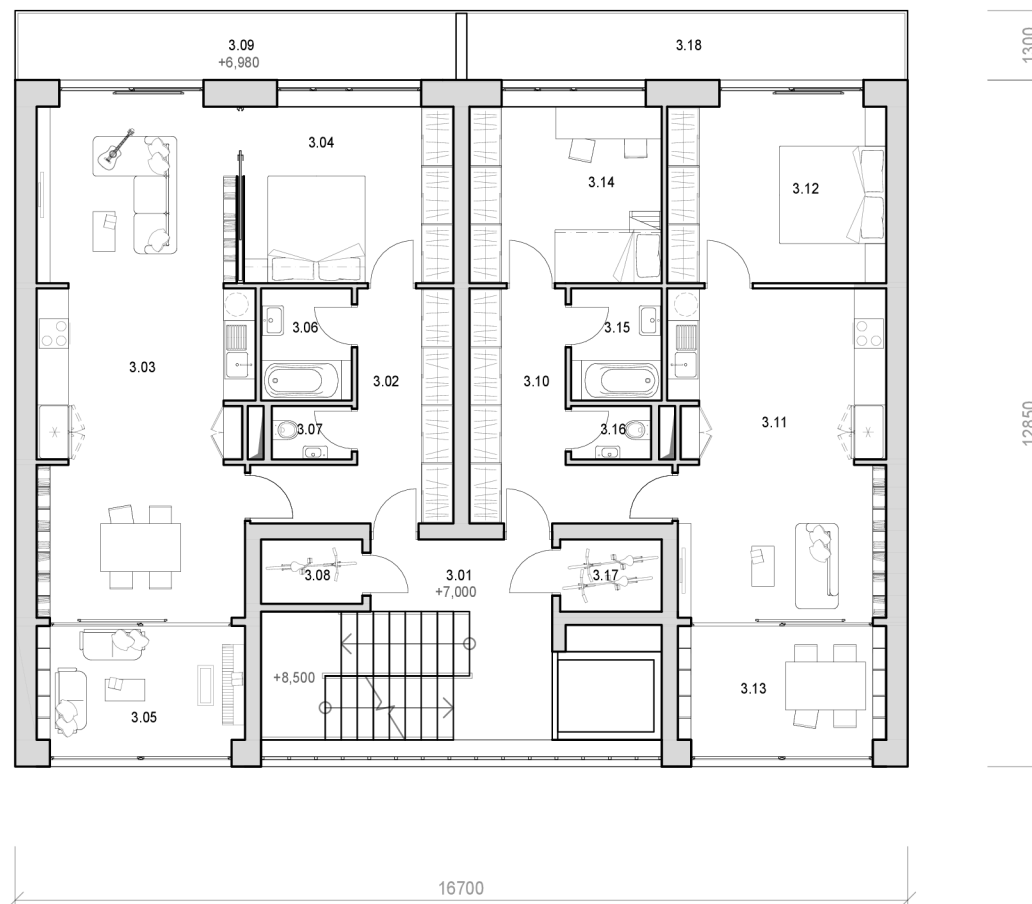


M 1:100



BYTOVÝ DŮM KOLIŠTĚ

3.NP



SDÍLENÉ PROSTORY

3.01 SCHODIŠŤOVÁ HALA

m²

8.3

BYT A

3.02	VSTUPNÍ CHODBA	10.0
3.03	LOFT	37.0
3.04	LOŽNICE	13.6
3.05	SLUNEČNÝ POKOJ / ZIMNÍ ZAHRADA	9.3
3.06	KOUPELNA	3.6
3.07	WC	1.5
3.08	KOLÁRNA	2.3
3.09	BALKON	10.2

m²

74.9

CELKOVÁ VÝMĚRA OBYTNÉ ČÁSTI

BYT B

3.10	VSTUPNÍ CHODBA	10.0
3.11	OBYVACÍ PROSTOR	24.2
3.12	LOŽNICE	13.5
3.13	SLUNEČNÝ POKOJ / ZIMNÍ ZAHRADA	9.2
3.14	DĚTSKÝ POKOJ	12.0
3.15	KOUPELNA	3.6
3.16	WC	1.5
3.17	KOLÁRNA	2.3
3.18	BALKON	10.2

m²

74.9

CELKOVÁ VÝMĚRA OBYTNÉ ČÁSTI

CELKOVÁ VÝMĚRA PODLAŽÍ
Z TOHO OBYTNÁ PLOCHA

183.6 m²
149.8 m²



M 1:100



BYTOVÝ DŮM KOLIŠTĚ

4.NP



SDÍLENÉ PROSTORY

4.01 SCHODIŠŤOVÁ HALA

m²

8.3

BYT A

4.02 VSTUPNÍ CHODBA 10.0
 4.03 JÍDELNA 11.3
 4.04 LOŽNICE 13.5
 4.05 PRACOVNA 5.4
 4.06 KUCHYŇE 7.2
 4.07 SLUNEČNÝ POKOJ / ZIMNÍ ZAHRAHA 9.3
 4.08 DĚTSKÝ POKOJ 12.6
 4.09 KOUPELNA 3.6
 4.10 WC 1.5
 4.11 KOLÁRNA 2.3
 4.12 BALKÓN 10.2

m²

74.9

CELKOVÁ VÝMĚRA OBYTNÉ ČÁSTI

74.9

BYT B

3.02 VSTUPNÍ CHODBA 10.0
 3.03 LOFT 37.0
 3.04 LOŽNICE 12.8
 3.05 SLUNEČNÝ POKOJ / ZIMNÍ ZAHRAHA 9.3
 3.06 KOUPELNA 3.6
 3.07 WC 1.5
 3.08 KOLÁRNA 2.3
 3.09 BALKÓN 10.2

m²

74.9

CELKOVÁ VÝMĚRA OBYTNÉ ČÁSTI

74.9

CELKOVÁ VÝMĚRA PODLAŽÍ
 Z TOHO OBYTNÁ PLOCHA

183.6 m²
 149.8 m²



M 1:100



BYTOVÝ DŮM KOLIŠTĚ

5.NP



SDÍLENÉ PROSTORY

5.01 SCHODIŠŤOVÁ HALA

m²

8.3

BYT A

5.02	VSTUPNÍ CHODBA	10.0
5.03	LOFT	37.0
5.04	LOŽNICE	13.6
5.05	SLUNEČNÝ POKOJ / ZIMNÍ ZAHRADA	9.3
5.06	KOUPELNA	3.6
5.07	WC	1.5
5.08	KOLÁRNA	2.3
5.09	BALKON	10.2

CELKOVÁ VÝMĚRA OBYTNÉ ČÁSTI

m²

74.9

BYT B

3.10	VSTUPNÍ CHODBA	10.0
3.11	OBYVACÍ PROSTOR	24.5
3.12	LOŽNICE	13.5
3.13	SLUNEČNÝ POKOJ / ZIMNÍ ZAHRADA	9.3
3.14	DĚTSKÝ POKOJ	12.7
3.15	KOUPELNA	3.6
3.16	WC	1.5
3.17	KOLÁRNA	2.3
3.18	BALKON	10.2

CELKOVÁ VÝMĚRA OBYTNÉ ČÁSTI

m²

74.9

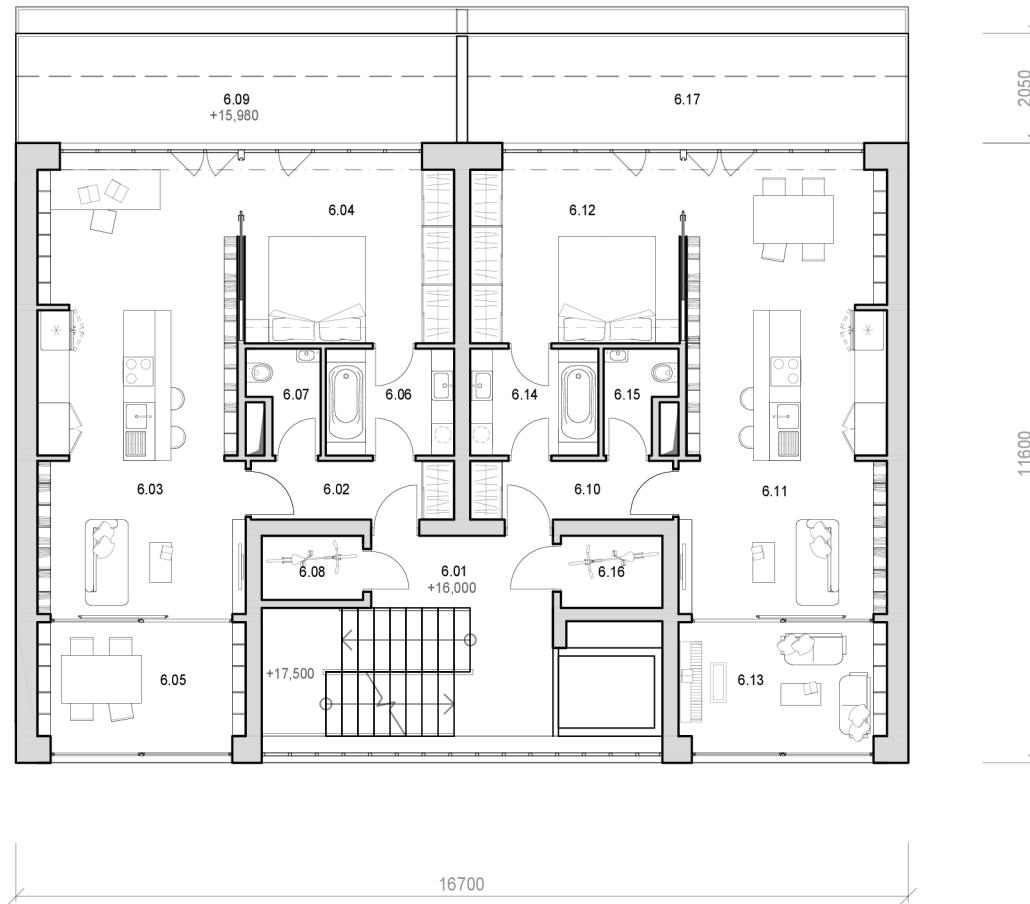
CELKOVÁ VÝMĚRA PODLAŽÍ Z TOHO OBYTNÁ PLOCHA

183.6 m²
149.8 m²



BYTOVÝ DŮM KOLIŠTĚ

6.NP



SDÍLENÉ PROSTORY

6.01 SCHODIŠŤOVÁ HALA

m²

8.3

BYT A

6.02 VSTUPNÍ CHODBA 4.1
 6.03 LOFT 31.8
 6.04 LOŽNICE 13.8
 6.05 SLUNEČNÝ POKOJ / ZIMNÍ ZAHRADA 9.3
 6.06 KOUPELNA 4.8
 6.07 WC 2.2
 6.08 KOLÁRNA 2.3
 6.09 TERASA 16.4

m²

66.0

BYT B

6.10 VSTUPNÍ CHODBA 4.1
 6.11 LOFT 31.8
 6.12 LOŽNICE 13.8
 6.13 SLUNEČNÝ POKOJ / ZIMNÍ ZAHRADA 9.3
 6.14 KOUPELNA 4.8
 6.15 WC 2.2
 6.16 KOLÁRNA 2.3
 6.17 TERASA 16.4

m²

66.0

CELKOVÁ VÝMĚRA PODLAŽÍ Z TOHO OBYTNÁ PLOCHA

177.7 m²
132.1 m²

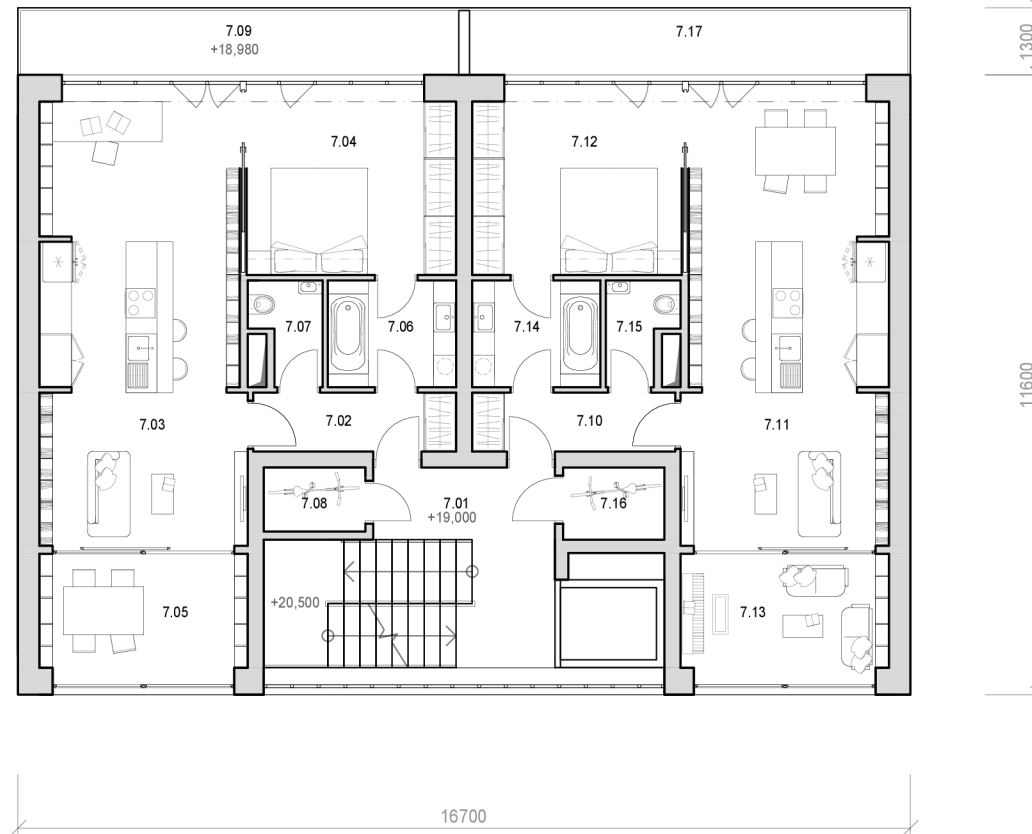


M 1:100



BYTOVÝ DŮM KOLIŠTĚ

7.NP



SDÍLENÉ PROSTORY

7.01 SCHODIŠTOVÁ HALA 8.3 m²

BYT A

7.02 VSTUPNÍ CHODBA 4.1 m²
 7.03 LOFT 31.8 m²
 7.04 LOŽNICE 13.8 m²
 7.05 SLUNEČNÝ POKOJ / ZIMNÍ ZAHRADA 9.3 m²
 7.06 KOUPELNA 4.6 m²
 7.07 WC 2.2 m²
 7.08 KOLÁRNA 2.3 m²
 7.09 BALKON 10.3 m²

CELKOVÁ VÝMĚRA OBYTNÉ ČÁSTI 66.0 m²

BYT B

6.10 VSTUPNÍ CHODBA 4.1 m²
 6.11 LOFT 31.8 m²
 6.12 LOŽNICE 13.8 m²
 6.13 SLUNEČNÝ POKOJ / ZIMNÍ ZAHRADA 9.3 m²
 6.14 KOUPELNA 4.6 m²
 6.15 WC 2.2 m²
 6.16 KOLÁRNA 2.3 m²
 6.17 BALKON 10.3 m²

CELKOVÁ VÝMĚRA OBYTNÉ ČÁSTI 66.0 m²

CELKOVÁ VÝMĚRA PODLAŽÍ Z TOHO OBYTNÁ PLOCHA

165.5 m²
132.1 m²

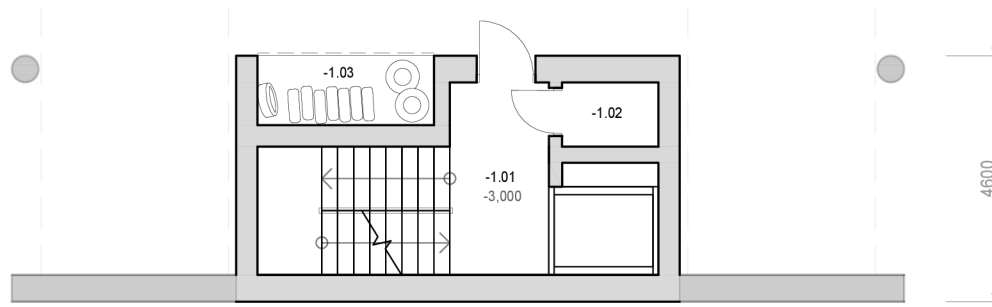
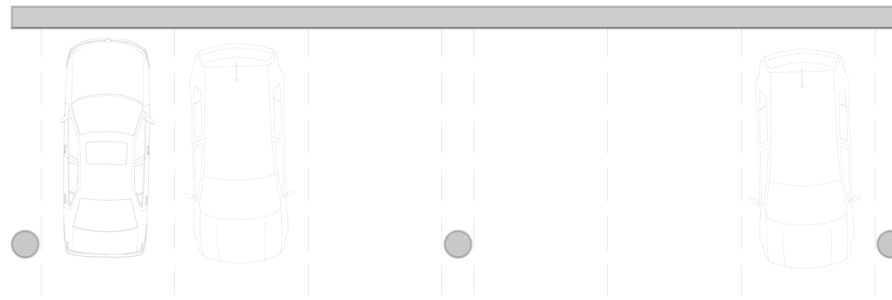


M 1:100



BYTOVÝ DŮM KOLIŠTĚ

-1.PP



	m ²
-1.01 SCHODIŠTOVÁ HALA	6.7
-1.02 ÚKLIDOVÁ MÍSTNOST	2.2
-1.03 SKLAD PNEUMATIK	4.3
CELKOVÁ VÝMĚRA PODLAŽÍ	13.1 m²

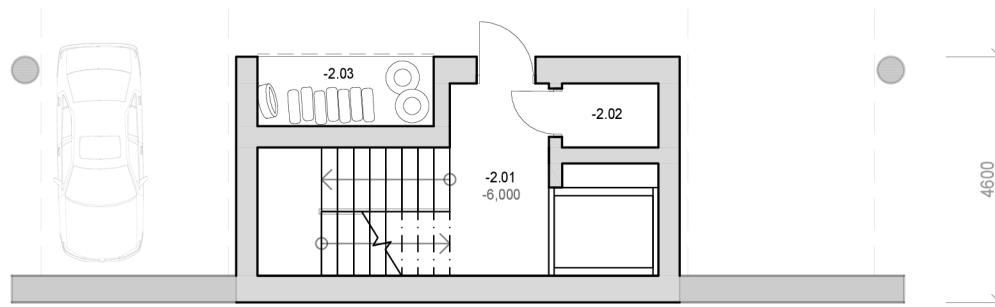
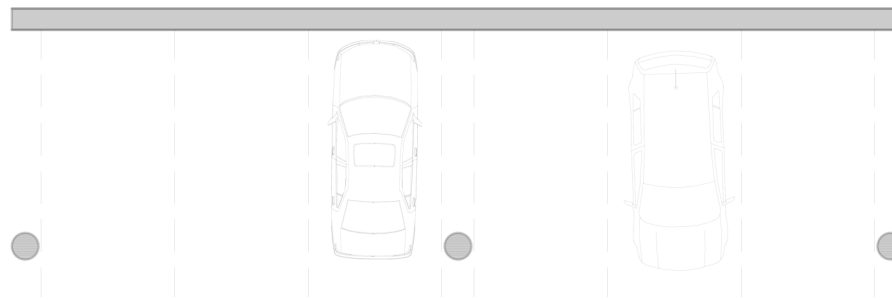


M 1:100



BYTOVÝ DŮM KOLIŠTĚ

-2.PP



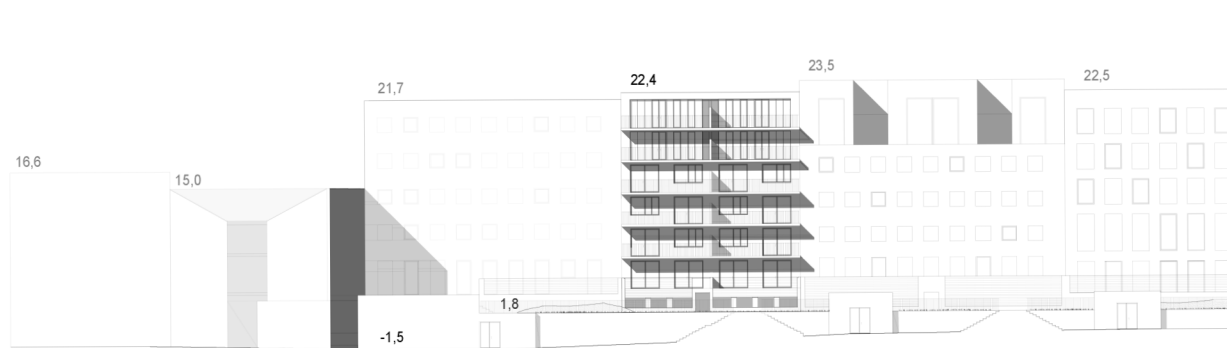
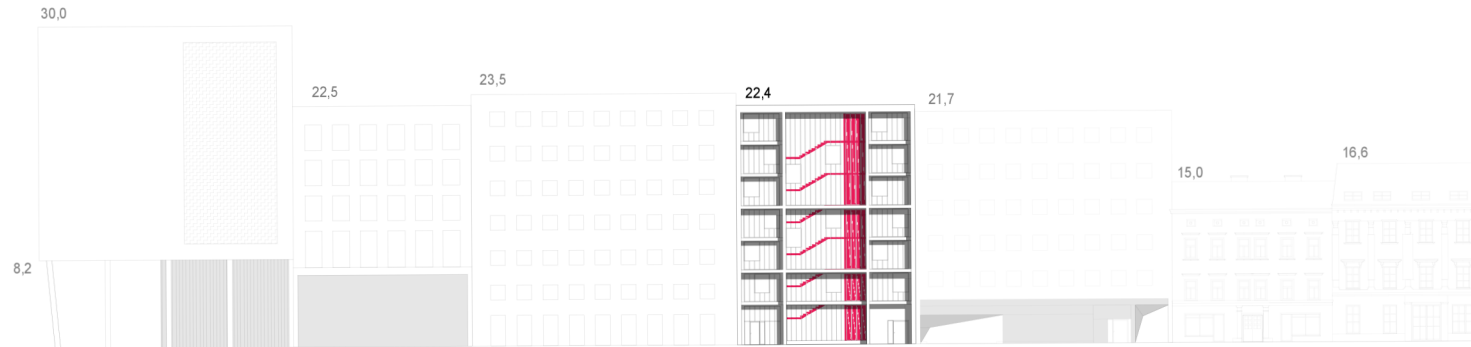
	m ²
-2.01 SCHODIŠŤOVÁ HALA	6.7
-2.02 ÚKLIDOVÁ MÍSTNOST	2.2
-2.03 SKLAD PNEUMATIK	4.3
CELKOVÁ VÝMĚRA PODLAŽÍ	13.1 m²



BYTOVÝ DŮM KOLIŠTĚ

ULIČNÍ POHLEDY

NAVRHOVANÉ



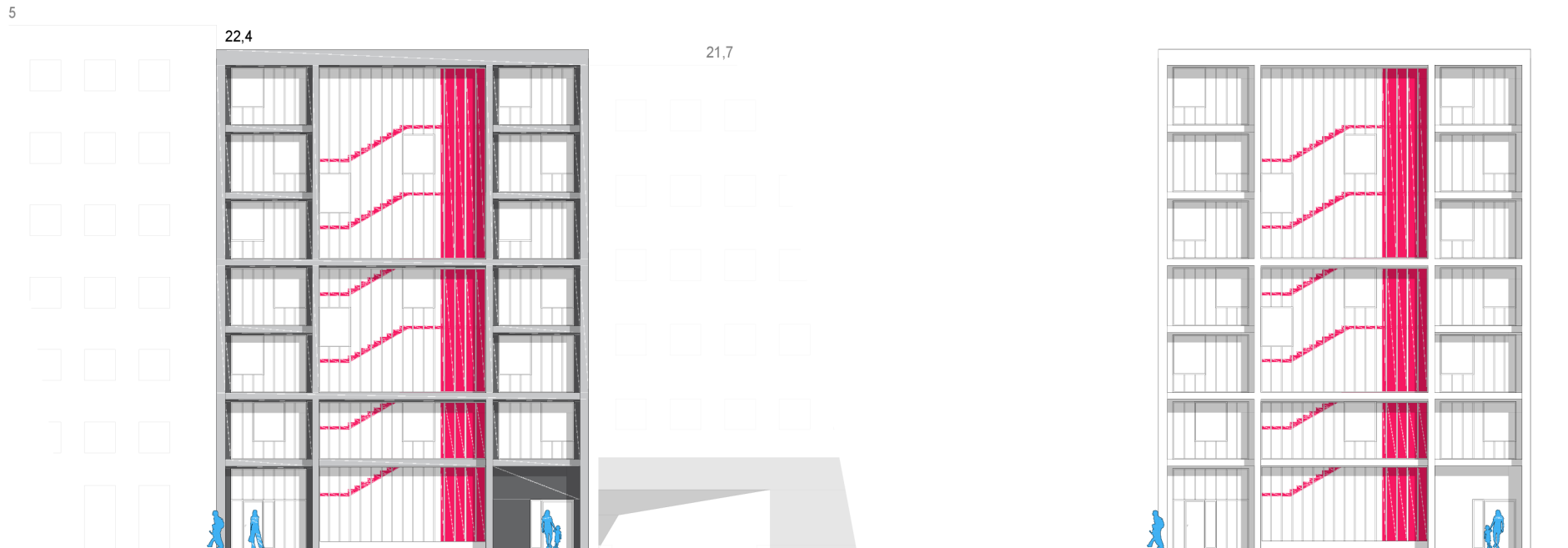
1 m 4 m
2 m

M 1:500

BYTOVÝ DŮM KOLIŠTĚ

NÁVRH FASÁDY

POHLED Z ULICE



NA FASÁDĚ JSOU UŽITY POLYKARBONÁTOVÉ DESKY. BARVENÉ VERTIKÁLNÍ KOMUNIKACE PAK VYTVÁŘÍ OŽIVUJÍCÍ SILUETU. VIDITELNÝ JE PŘEDSAZENÝ RÁM, KTERÝ VIZUÁLNĚ ROZDĚLUJE PLOCHU, ALE TAKY TVOŘÍ PROTIPOŽÁRNÍ OCHRANU MEZI JEDNOTLIVÝMI PATRY.

BYTOVÝ DŮM KOLIŠTĚ

NÁVRH FASÁDY

POHLED ZE DVORA



1 m 2 m 4 m
M 1:200

VÝSTUP NA SPOLEČNÝ DVŮR A ZAHRÁDKY / TERASY NEJNÍŽE POLOŽENÝCH BYTŮ. FAXIMÁLNÍ BALKONY A VELKÉ PLOCHY OKEN.

BYTOVÝ DŮM KOLIŠTĚ

VIZUALIZACE



BYTOVÝ DŮM KOLIŠTĚ

VIZUALIZACE

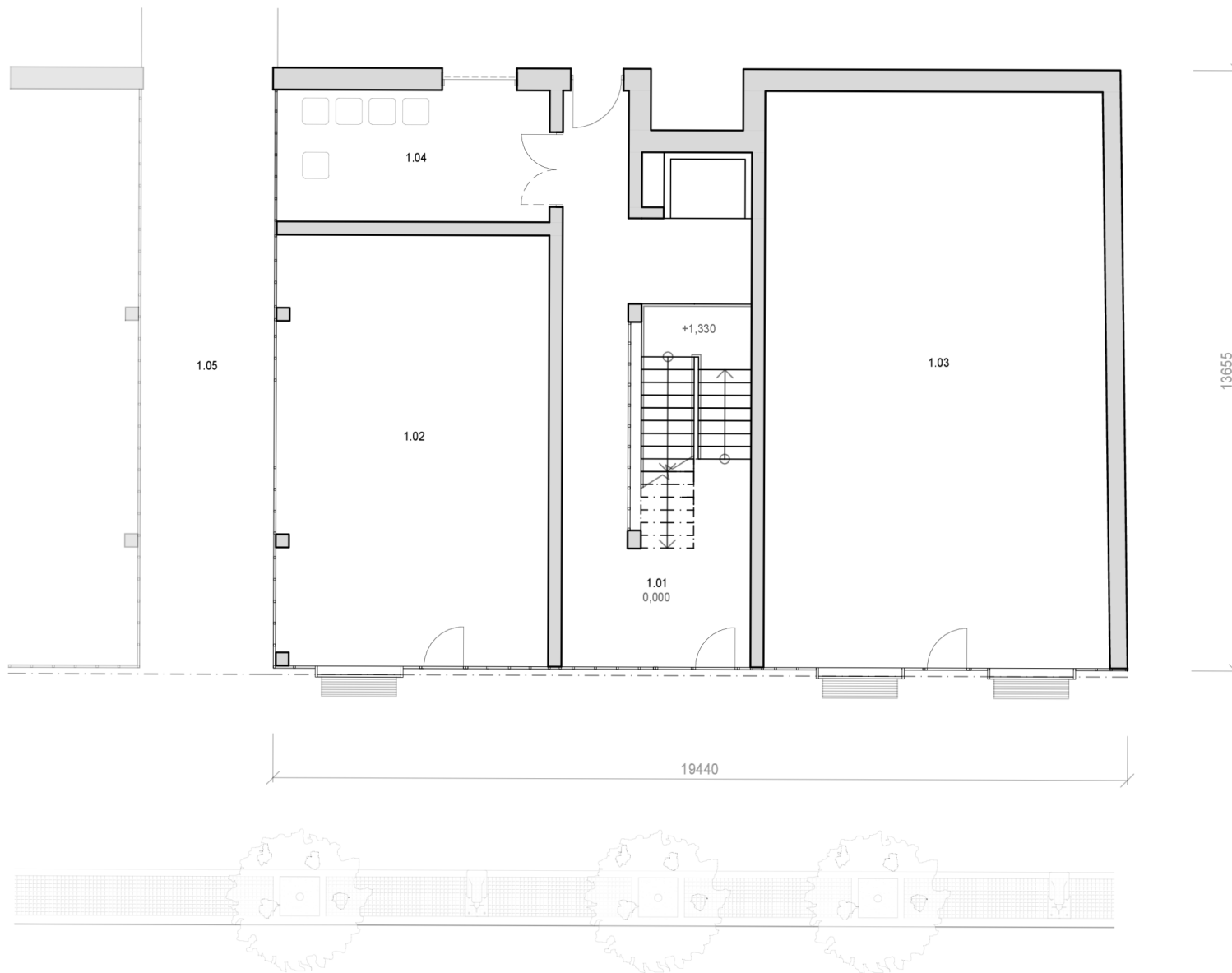


BYTOVÝ DŮM VLHKÁ

1.NP

- 1.01 SCHODIŠTOVÁ HALA
- 1.02 KOMERČNÍ PROSTORY
- 1.03 KOMERČNÍ PROSTORY
- 1.04 ODPADNÍ MÍSTNOST
- 1.05 PASÁŽ

m²
33.0
60.9
102.0
18.5



13655

19440

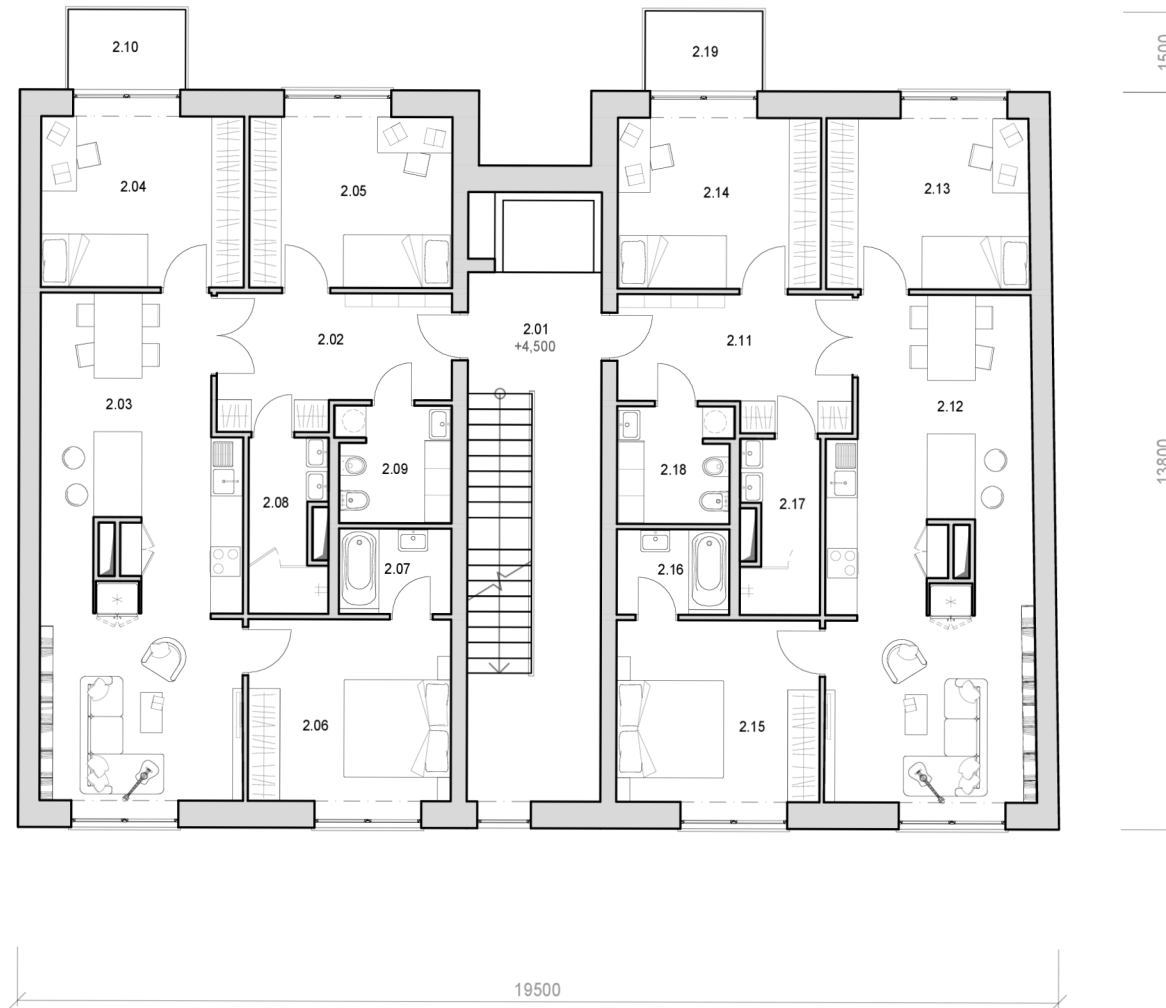
1 m 2 m 4 m

M 1:100



BYTOVÝ DŮM VLHKÁ

2.NP



SDÍLENÉ PROSTORY

2.01 SCHODIŠTOVÁ HALA

m²
17.5

BYT A

2.02 VSTUPNÍ CHODBA
2.03 LOFT
2.04 DĚTSKÝ POKOJ
2.05 DĚTSKÝ POKOJ
2.06 LOŽNICE
2.07 KOUPELNA
2.08 KOUPELNA
2.09 WC
2.09 BALKON

m²
9.9
34.4
12.1
12.1
12.9
3.4
4.5
4.6
3.3

CELKOVÁ VÝMĚRA OBYTNÉ ČÁSTI

93.9

BYT B

2.11 VSTUPNÍ CHODBA
2.12 LOFT
2.13 DĚTSKÝ POKOJ
2.14 DĚTSKÝ POKOJ
2.15 LOŽNICE
2.16 KOUPELNA
2.17 KOUPELNA
2.18 WC
2.19 BALKON

m²
9.9
34.4
12.1
12.1
12.9
3.4
4.5
4.6
3.3

CELKOVÁ VÝMĚRA OBYTNÉ ČÁSTI

93.9

CELKOVÁ VÝMĚRA PODLAŽÍ
Z TOHO OBYTNÁ PLOCHA

211.9 m²
187.8 m²

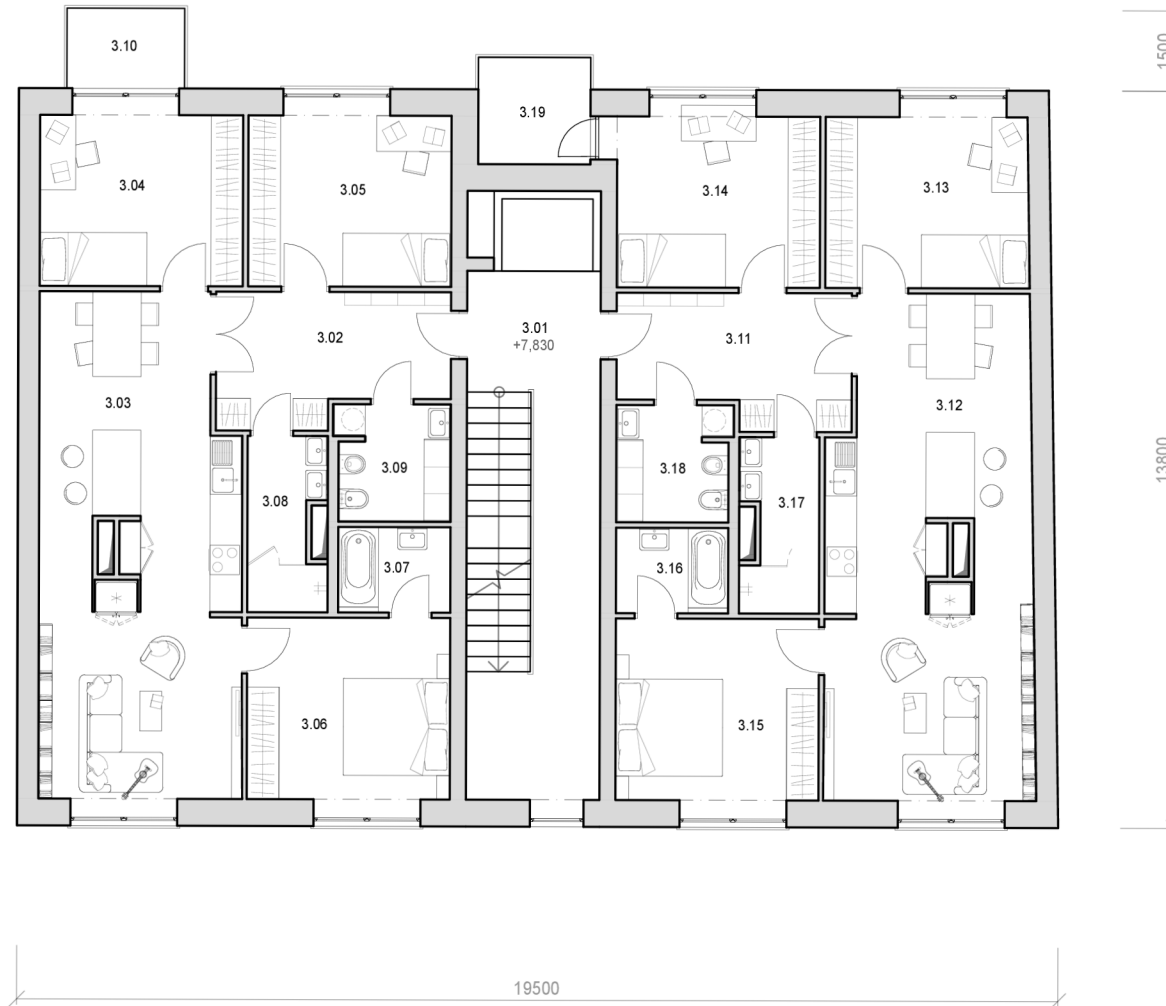


M 1:100



BYTOVÝ DŮM VLHKÁ

3.NP



SDÍLENÉ PROSTORY

3.01 SCHODIŠTOVÁ HALA

m²

17.5

BYT A

3.02 VSTUPNÍ CHODBA
3.03 LOFT
3.04 DĚTSKÝ POKOJ
3.05 DĚTSKÝ POKOJ
3.06 LOŽNICE
3.07 KOUPELNA
3.08 KOUPELNA
3.09 WC
3.09 BALKON

m²

9.9
34.4
12.1
12.1
12.9
3.4
4.5
4.6
3.3

CELKOVÁ VÝMĚRA OBYTNÉ ČÁSTI

93.9

BYT B

3.11 VSTUPNÍ CHODBA
3.12 LOFT
3.13 DĚTSKÝ POKOJ
3.14 DĚTSKÝ POKOJ
3.15 LOŽNICE
3.16 KOUPELNA
3.17 KOUPELNA
3.18 WC
3.19 BALKON

m²

9.9
34.4
12.1
12.1
12.9
3.4
4.5
4.6
3.3

CELKOVÁ VÝMĚRA OBYTNÉ ČÁSTI

93.9

CELKOVÁ VÝMĚRA PODLAŽÍ
Z TOHO OBYTNÁ PLOCHA

211.9 m²
167.8 m²

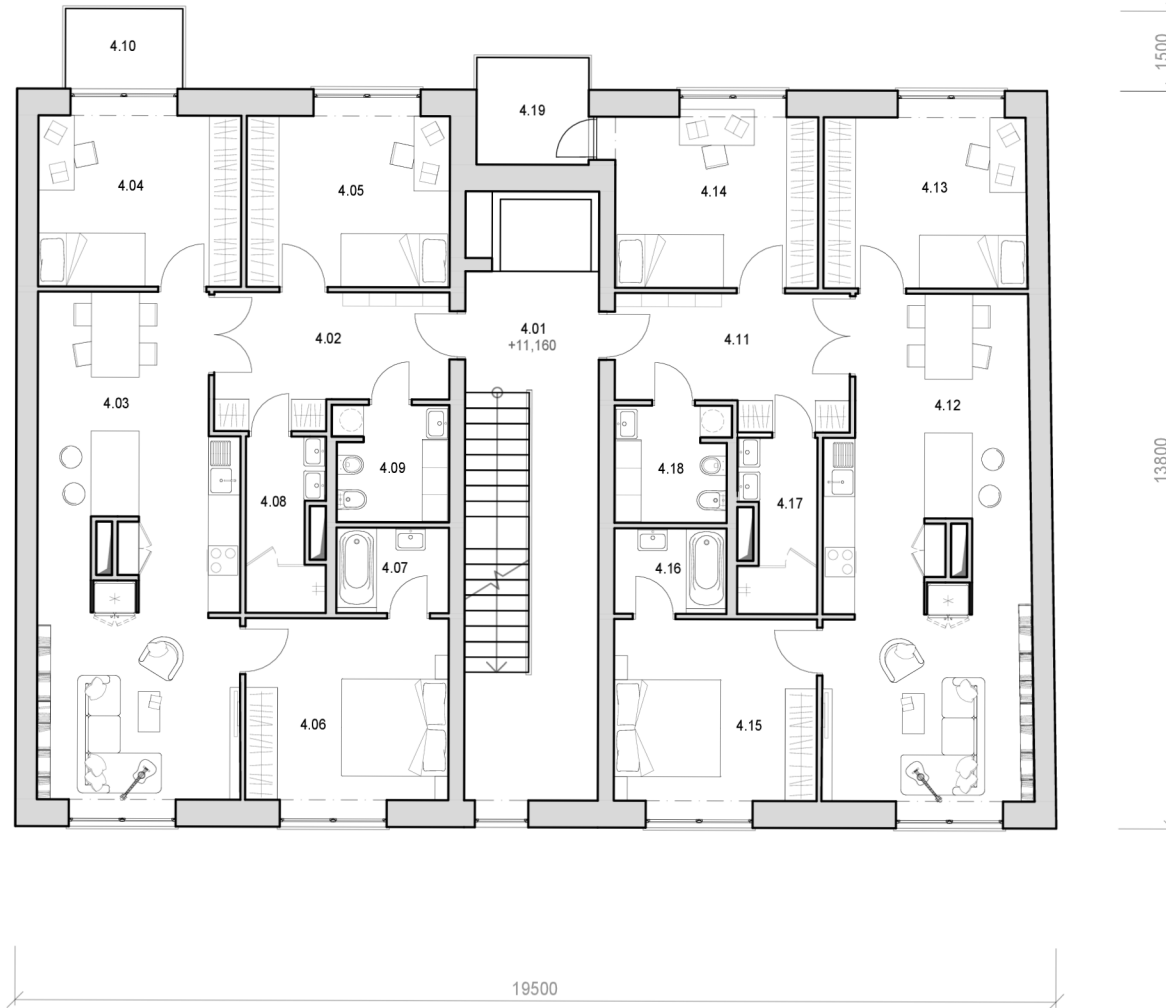


M 1:100



BYTOVÝ DŮM VLHKÁ

4.NP



SDÍLENÉ PROSTORY

4.01 SCHODIŠŤOVÁ HALA

m²

17.5

BYT A

4.02 VSTUPNÍ CHODBA
4.03 LOFT
4.04 DĚTSKÝ POKOJ
4.05 DĚTSKÝ POKOJ
4.06 LOŽNICE
4.07 KOUPELNA
4.08 KOUPELNA
4.09 WC
4.09 BALKON

m²

9.9
34.4
12.1
12.1
12.9
3.4
4.5
4.6
3.3

CELKOVÁ VÝMĚRA OBYTNÉ ČÁSTI

93.9

BYT B

4.11 VSTUPNÍ CHODBA
4.12 LOFT
4.13 DĚTSKÝ POKOJ
4.14 DĚTSKÝ POKOJ
4.15 LOŽNICE
4.16 KOUPELNA
4.17 KOUPELNA
4.18 WC
4.19 BALKON

m²

9.9
34.4
12.1
12.1
12.9
3.4
4.5
4.6
3.3

ELKOVÁ VÝMĚRA OBYTNÉ ČÁSTI

93.9

CELKOVÁ VÝMĚRA PODLAŽÍ
Z TOHO OBYTNÁ PLOCHA

211.9 m²
187.8 m²



M 1:100



BYTOVÝ DŮM VLHKÁ

5.NP (MEZONET)

CELKOVÁ VÝMĚRA PODLAŽÍ
Z TOHO OBYTNÁ PLOCHA

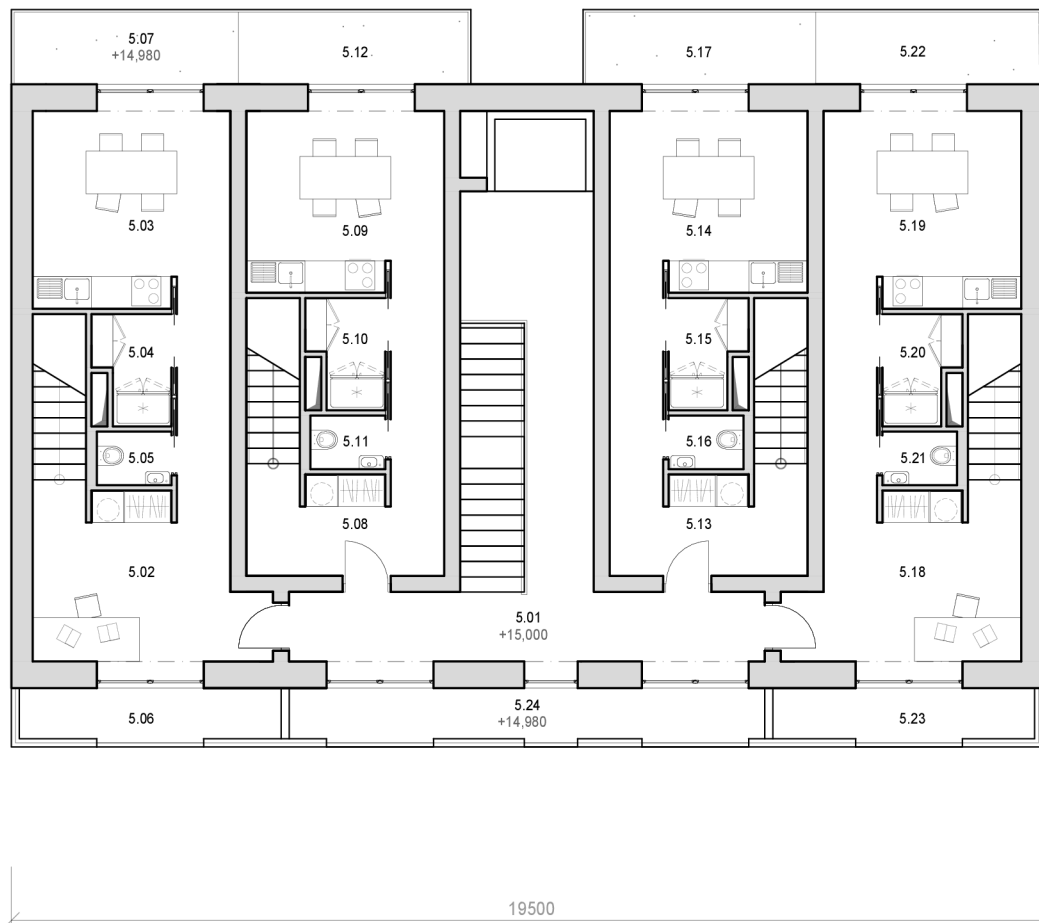
186.9 m²
122.6 m²

SDÍLENÉ PROSTORY

m²

5.01 SCHODIŠŤOVÁ HALA

23.8



BYT A	m ²
5.02 VSTUPNÍ HALA	16.4
5.03 KUCHYNĚ	13.7
5.04 SKLAD POTRAVIN	2.7
5.05 WC	1.4
5.06 BALKON	4.6
5.07 BALKON	5.7
CELKOVÁ VÝMĚRA OBYTNÉ ČÁSTI	65.6

BYT B	m ²
5.08 VSTUPNÍ HALA	10.05
5.09 KUCHYNĚ	12.5
5.10 SKLAD POTRAVIN	2.7
5.11 WC	1.4
5.12 BALKON	5.7
CELKOVÁ VÝMĚRA OBYTNÉ ČÁSTI	71.7

BYT C	m ²
5.13 VSTUPNÍ HALA	10.5
5.14 KUCHYNĚ	12.5
5.15 SKLAD POTRAVIN	2.7
5.16 WC	1.4
5.17 BALKON	5.7
CELKOVÁ VÝMĚRA OBYTNÉ ČÁSTI	71.7

BYT D	m ²
5.18 VSTUPNÍ HALA	16.4
5.19 KUCHYNĚ	13.7
5.20 SKLAD POTRAVIN	2.7
5.21 WC	1.4
5.22 BALKON	5.7
5.23 BALKON	4.6
5.24 BALKON	8.5
CELKOVÁ VÝMĚRA OBYTNÉ ČÁSTI	65.6

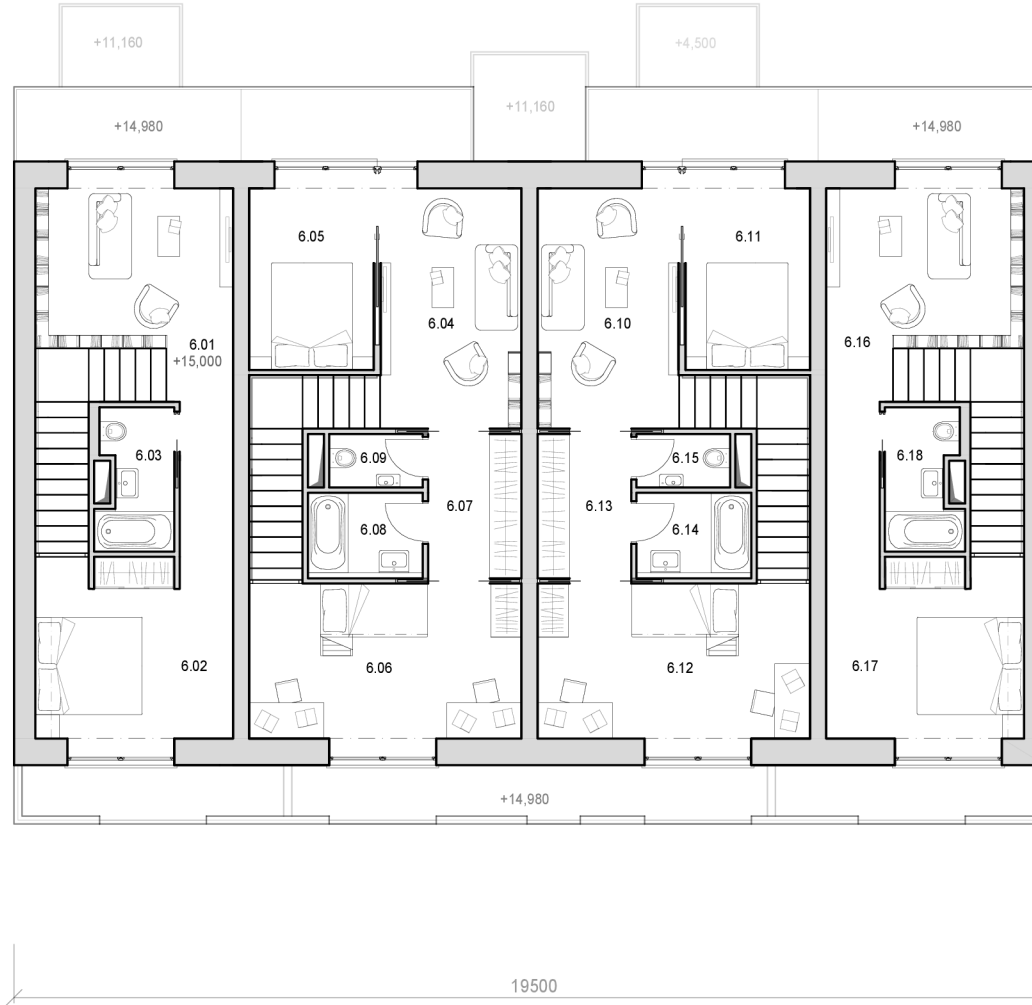


BYTOVÝ DŮM VLHKÁ

6.NP (MEZONET)

CELKOVÁ VÝMĚRA PODLAŽÍ
Z TOHO OBYTNÁ PLOCHA

143.6 m²
143.6 m²



BYT A	m ²
6.01 OBÝVACÍ PROSTOR	11.1
6.02 LOŽNICE	12.5
6.03 KOUPELNA	3.6
CELKOVÁ VÝMĚRA OBYTNÉ ČÁSTI	65.6

BYT B	m ²
6.04 OBÝVACÍ PROSTOR	11.9
6.05 LOŽNICE	8.0
6.06 DĚTSKÝ POKOJ	14.8
6.07 CHODBA	4.7
6.08 KOUPELNA	3.4
6.09 WC	1.8
CELKOVÁ VÝMĚRA OBYTNÉ ČÁSTI	71.7

BYT C	m ²
6.10 OBÝVACÍ PROSTOR	11.9
6.11 LOŽNICE	8.0
6.12 DĚTSKÝ POKOJ	14.8
6.13 CHODBA	4.7
6.14 KOUPELNA	3.4
6.15 WC	1.8
CELKOVÁ VÝMĚRA OBYTNÉ ČÁSTI	71.7

BYT D	m ²
6.16 OBÝVACÍ PROSTOR	11.1
6.17 LOŽNICE	12.5
6.18 KOUPELNA	3.6
CELKOVÁ VÝMĚRA OBYTNÉ ČÁSTI	65.6



M 1:100

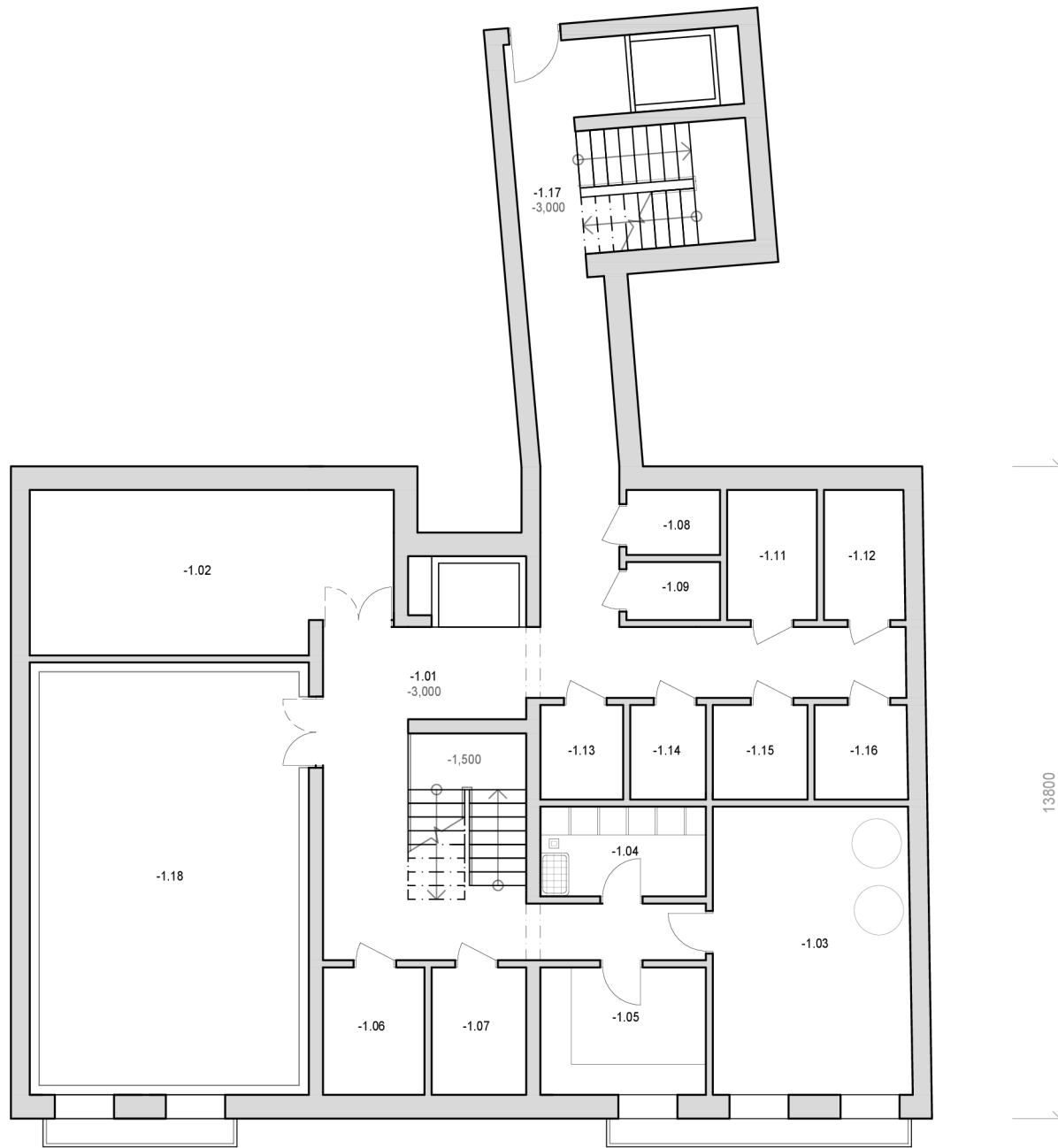


BYTOVÝ DŮM VLHKÁ

-1.PP

	m ²
-1.01 SCHODIŠŤOVÁ HALA	20.8
-1.02 KOČÁRKÁRNA	25.5
-1.03 TECHNICKÁ MÍSTNOST	25.5
-1.04 ÚKLIDOVÁ MÍSTNOST	6.6
-1.05 SVĚPOMOCNÁ DÍLNA	9.5
-1.06 SKLEPNÍ KÓJE	5.8
-1.07 SKLEPNÍ KÓJE	5.8
-1.08 SKLEPNÍ KÓJE	2.7
-1.09 SKLEPNÍ KÓJE	2.4
-1.10 SKLEPNÍ KÓJE	5.2
-1.11 SKLEPNÍ KÓJE	5.2
-1.12 SKLEPNÍ KÓJE	4.7
-1.13 SKLEPNÍ KÓJE	3.5
-1.14 SKLEPNÍ KÓJE	3.2
-1.15 SKLEPNÍ KÓJE	4.0
-1.16 SKLEPNÍ KÓJE	3.9
-1.17 VSTUP DO PODZEMNÍCH GARÁŽÍ	16.9
-1.18 ZKUŠEBNA / FOTOGRAFICKÝ ATELIER	54.0

CELKOVÁ VÝMĚRA PODLAŽÍ 183.6 m²
Z TOHO OBYTNÁ PLOCHA 149.8 m²



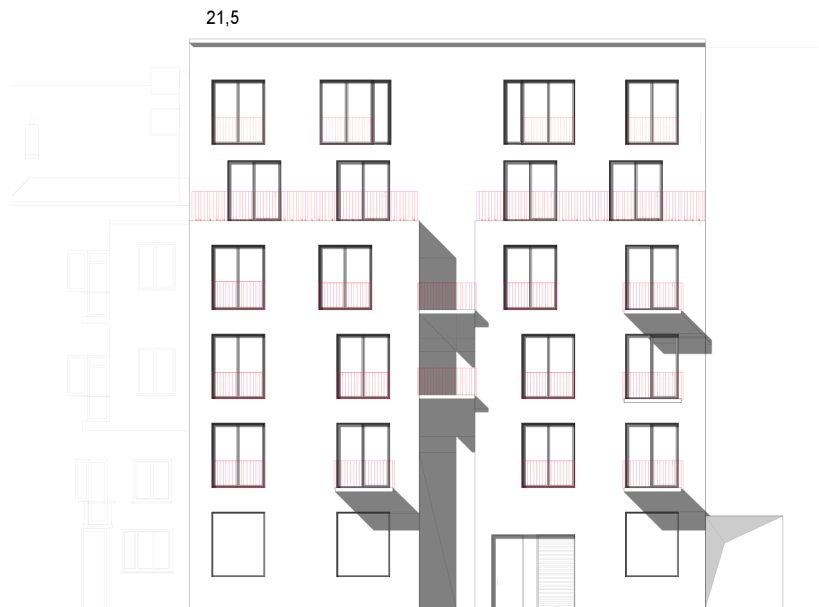
M 1:100



BYTOVÝ DŮM VLHKÁ

NÁVRH FASÁDY

POHLED Z ULICE



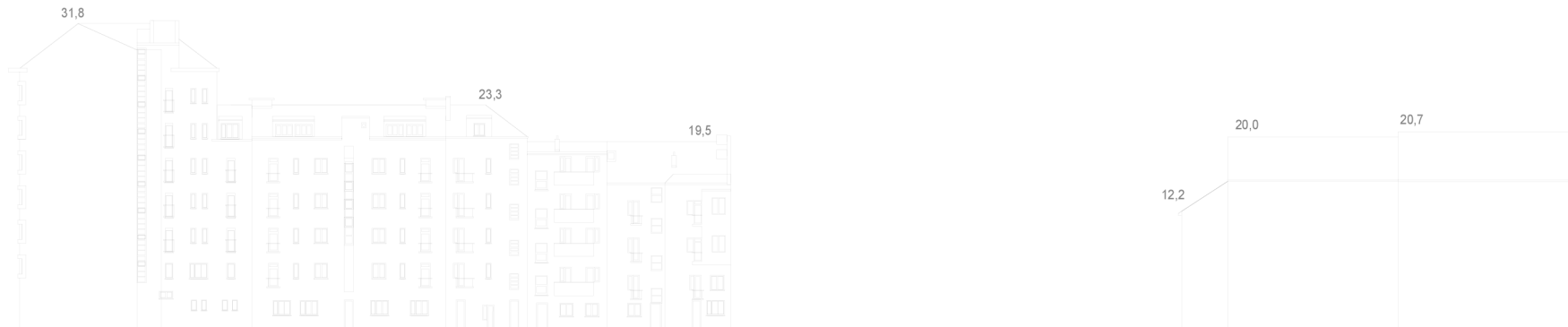
POHLED ZE DVORA



BYTOVÝ DŮM VLHKÁ

ULIČNÍ POHLED

STÁVAJÍCÍ



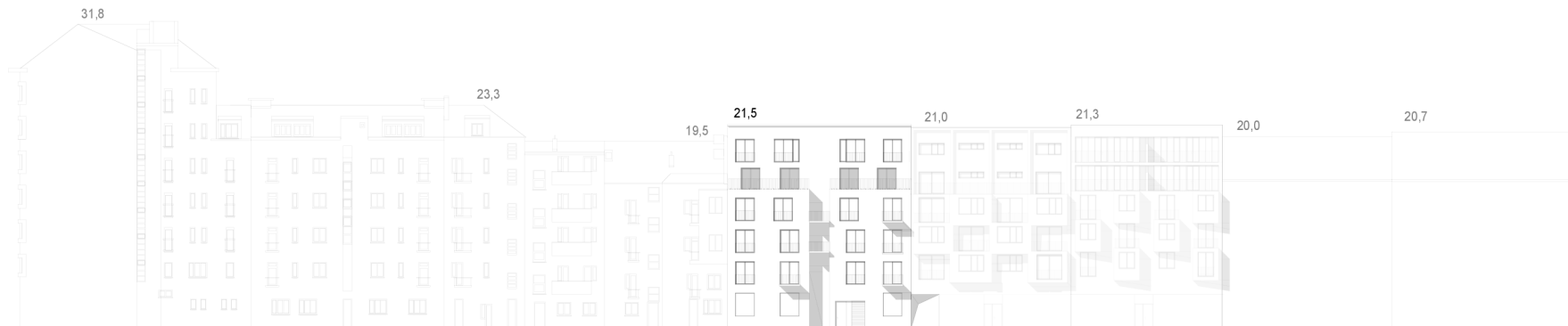
1 m 4 m
2 m

M 1:500

BYTOVÝ DŮM VLHKÁ

ULIČNÍ POHLED

NAVRHOVANÝ

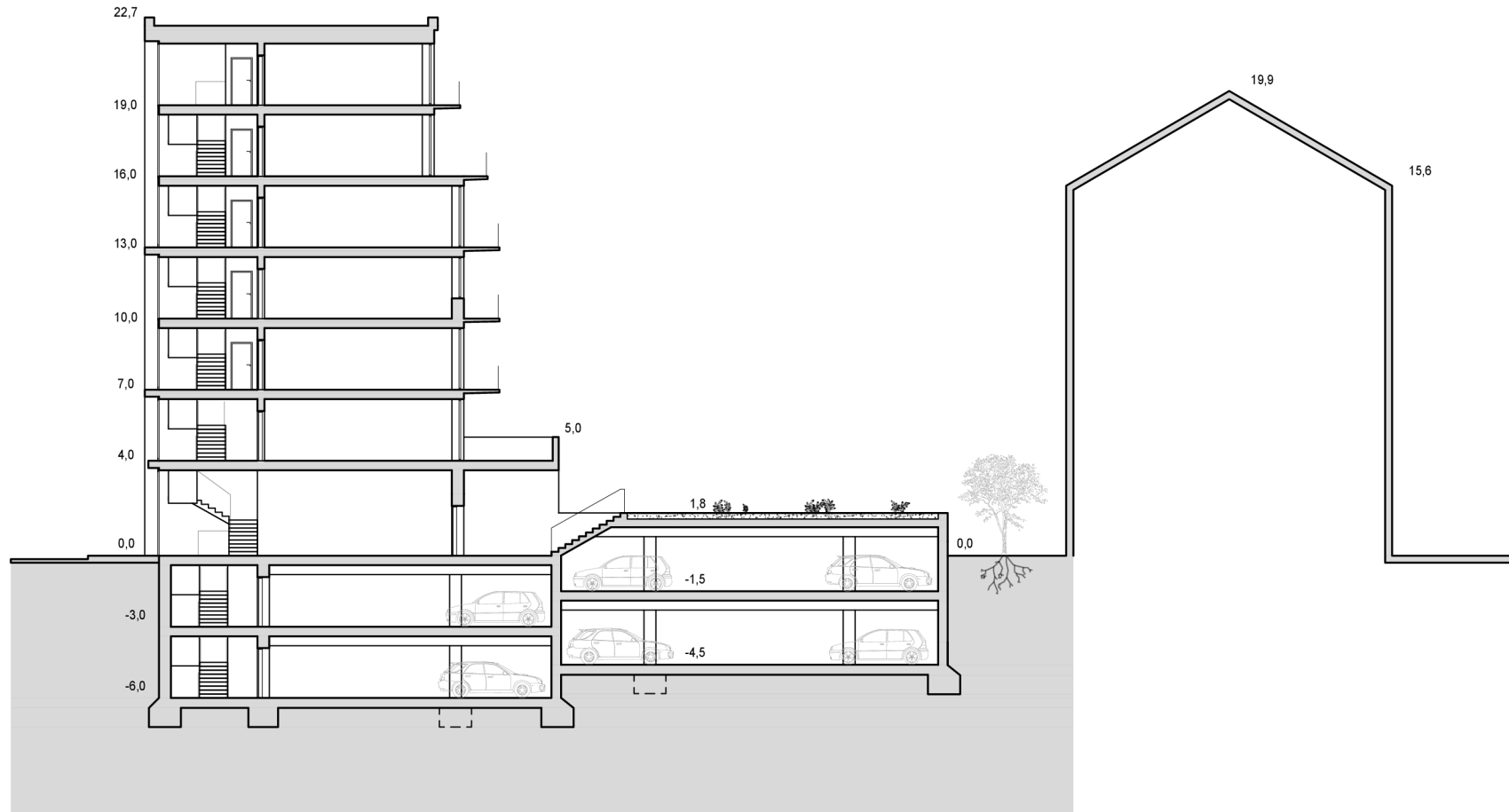


1 m 4 m
— 2 m

M 1:500

BYTOVÝ DŮM KOLIŠTĚ

ŘEZ



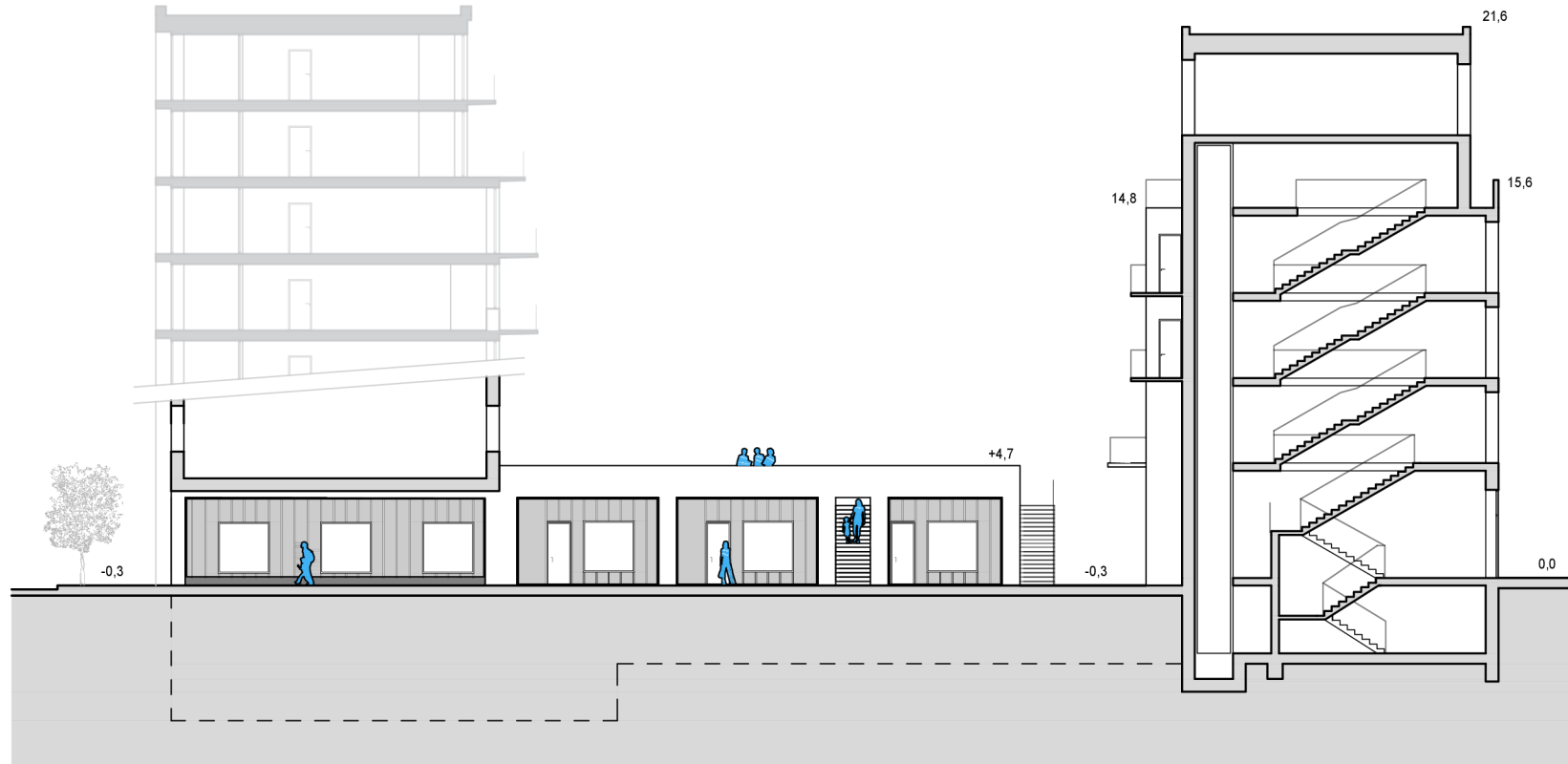
BYTOVÝ DŮM KOLIŠTĚ

ŘEZ ULICÍ



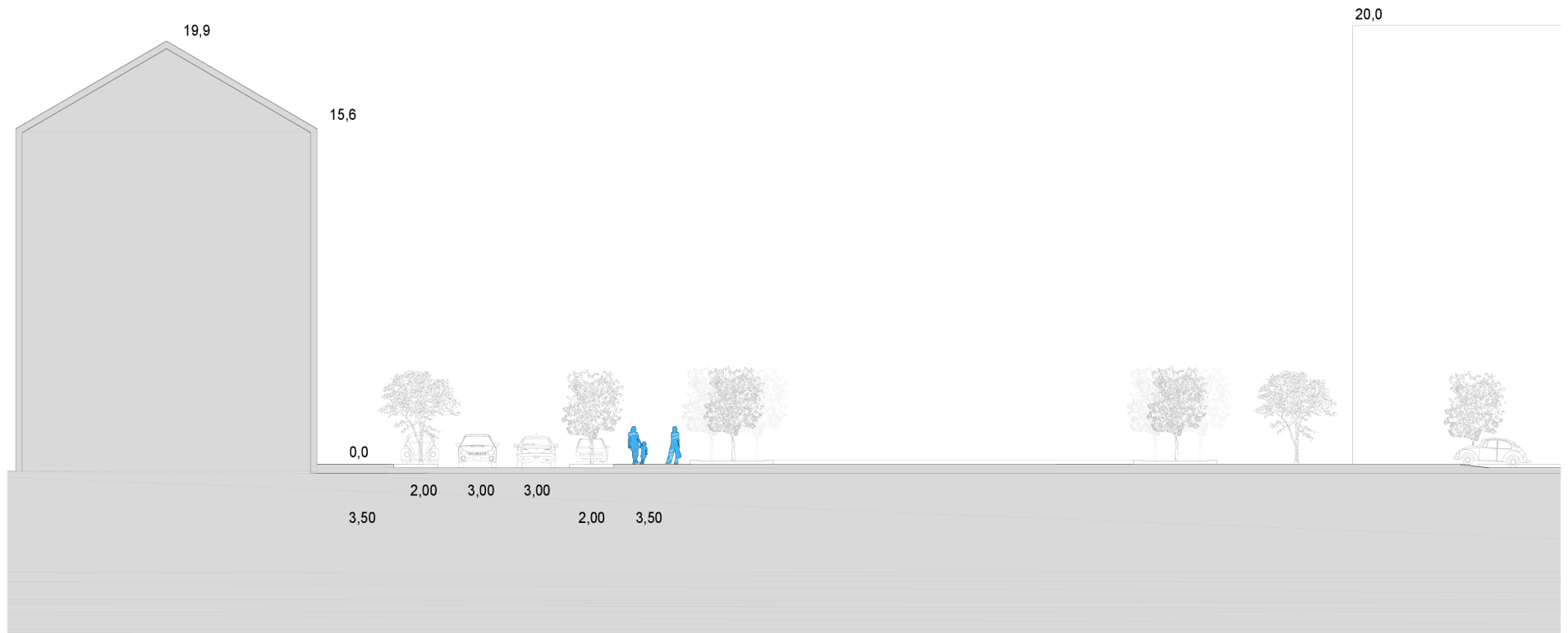
BYTOVÝ DŮM VLHKÁ

ŘEZ

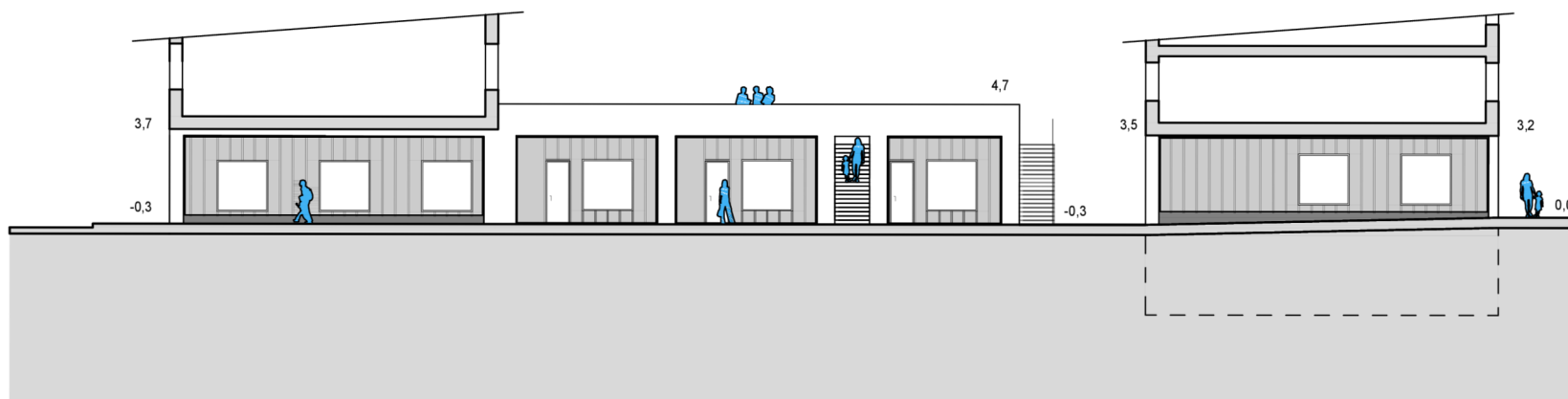


BYTOVÝ DŮM VLHKÁ

ŘEZ NÁMĚSTÍM



PASÁŽ



PASÁŽ
idea

