

Příloha 1: Obrázky – Josefovské louky 1 - 15

- autorkou všech fotografií v příloze je i autorka BP



březen 2022 – pratuři



březen 2022 – exmoorští koně na pastvině, v pozadí tůňky a močály



březen 2022 – exmoorský kůň a osel na pastvině, Slavíkovský ptačník



březen 2022 – strouha a zavlažovací kanál



březen 2022 – močály a strže



říjen 2022 – ptačí pozorovatelna při vstupu



říjen 2022 – tůň centrálního ptačníku



říjen 2022 – koryto Nové Metuje



říjen 2022 – meandry Staré Metuje



říjen 2022 – závlahový systém s hradítkem, v pozadí vlevo tůňe centrálního ptačníku



říjen 2022 – pastva a podzimní seč



říjen 2022 – menší tůně a močál



říjen 2022 – zavlažovací kanál



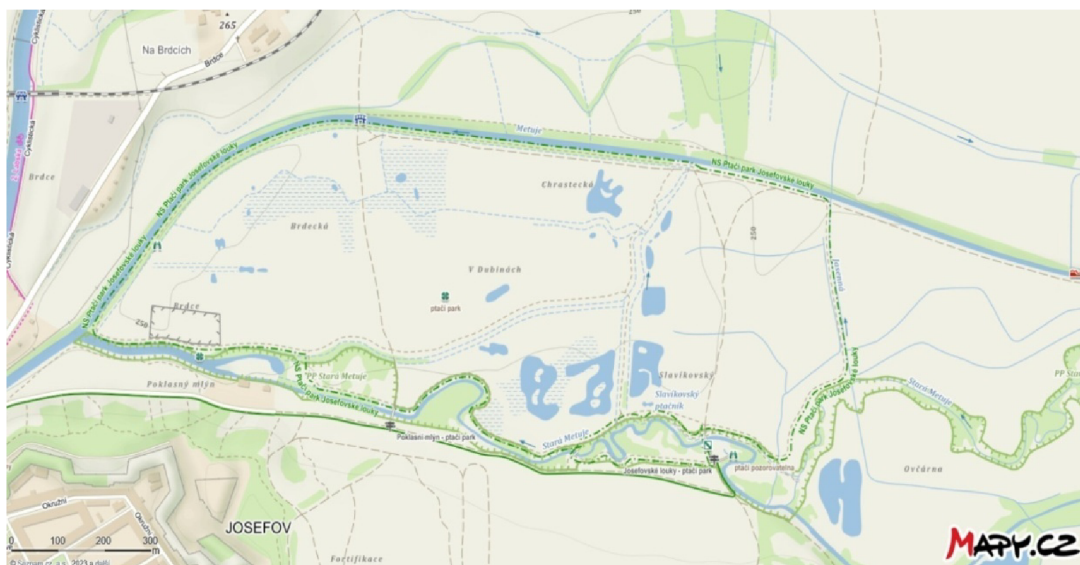
říjen 2022 – zavlažovací kanál s hradítkem



říjen 2022 – poslední okrajová tůň projektu Centrální ptačník

Příloha 2:

Mapa 1 (str. 20)



Tab. A (str. 22)

čejka chocholátá (<i>Vanellus vanellus</i>)	čírka obecná (<i>Anas creca</i>)
bekasina otavní (<i>Gallinago gallinago</i>)	čírka modrá (<i>Spatula quequerdula</i>)
vodouš rudonohý (<i>Tringa totanus</i>)	chřástal kropenatý (<i>Porzana porzana</i>)
kulík říční (<i>Charadrius dubius</i>)	chřástal vodní (<i>Rallus aquaticus</i>)
	chřástal malý (<i>Zapornia parva</i>)

Foto 1 (st. 23)



Tab. B – záznam³ (str. 34, str. 65)

Tabulka pozorovaných druhů v Ptačím parku Josefovské louky s uvedením maximálního počtu jedinců pozorovaných v jednom dni (k 30. 06. 2022)								
roky	2005 - 2008	2009	2010	2011	2012	2013	2014	
druhů v roce	62	81	106	119	111	116	112	
roky	2015	2016	2017	2018	2019	2020	2021	2022
druhů v roce	117	117	126	133	147	147	146	144

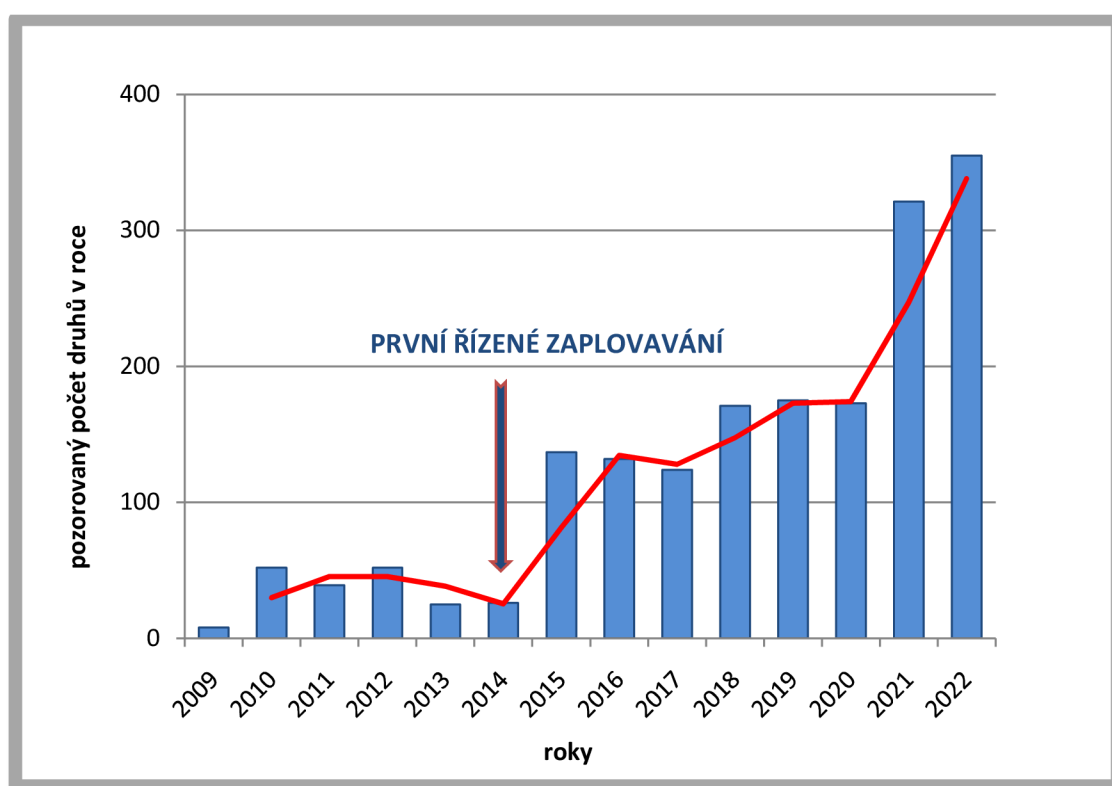
³ kompletní tabulka dostupná z: <https://www.birdlife.cz/wp-content/uploads/2022/01/Ptaci-pozorovani-na-JL-do-roku-2021.pdf>

Tab. C (str. 34)

management parku 2006-2022

2006–2012	nahodilý management
2006–2022	pravidelná seč
2012	první redukce dřevin
2014	první cílené zaplavení luk
2014–2022	pravidelné zaplavování luk 3x ročně
2018	dokončen Slavíkovský ptačník
2018–2022	hloubení menších tůní a jezírek, strhávání drnů, pastva
2022	dokončen centrální ptačník

Tab. D – ukazatel zvyšujícího se počtu bahňáků, tedy druhů úzce provázaných s mokřadní plochou Josefovských luk (str. 34, str. 67)



Tab. E (str. 67) – ukazatel zvyšujícího se počtu cílových druhů na lokalitě za pravidelného cíleného managementu

