

## **Přílohy**

## Seznam příloh

- Příloha č. 1 Trhlina naznačující pohyb základů
- Příloha č. 2 Následek chybějící hydroizolace
- Příloha č. 3 Trhliny na nosných zdech
- Příloha č. 4 Průhyb stropních trámů
- Příloha č. 5 Prohnuté průvlaky
- Příloha č. 6 Napadení dřevokaznou houbou
- Příloha č. 7 Opadaná a popraskaná omítka na stropě
- Příloha č. 8 Krov - ležatá stolice
- Příloha č. 9 Pozednice napadená tesaříkem krovovým
- Příloha č. 10 Krokev napadená dřevomorkou domácí
- Příloha č. 11 Krokev napadená dřevomorkou domácí
- Příloha č. 12 Krokev napadená dřevomorkou domácí
- Příloha č. 13 Pozednice napadená tesaříkem krovovým
- Příloha č. 14 Degradace střešní krytiny
- Příloha č. 15 Zkorodované oplechování komínů
- Příloha č. 16 Zkorodované úžlabí
- Příloha č. 17 Chybějící střešní háky (Absence svodového potrubí)
- Příloha č. 18 Chybějící napojení na dešťovou kanalizaci
- Příloha č. 19 Neodborná oprava děravého plechu
- Příloha č. 20 Absence okapu nad vikýřem
- Příloha č. 21 Absence oplechování vikýře
- Příloha č. 22 Prohýbání stupnic schodiště
- Příloha č. 23 Žluté až hnědé skvrny na plášti komínového tělesa
- Příloha č. 24 Poškozené nadstřešní části komínů
- Příloha č. 25 Vlhké omítky
- Příloha č. 26 Zdivokaz na omítce
- Příloha č. 27 Špatný stav elektroinstalace
- Příloha č. 28 Trhliny ve fasádě
- Příloha č. 29 Opadaná omítka na fasádě
- Příloha č. 30 Biogenní porucha fasády

Příloha č. 1 Trhlina naznačující pohyb základů (Zdroj: autor, 2016)



Příloha č. 2 Následek chybějící hydroizolace (Zdroj: autor, 2016)



Příloha č. 3 Trhliny na nosných zdech (Zdroj: autor, 2016)



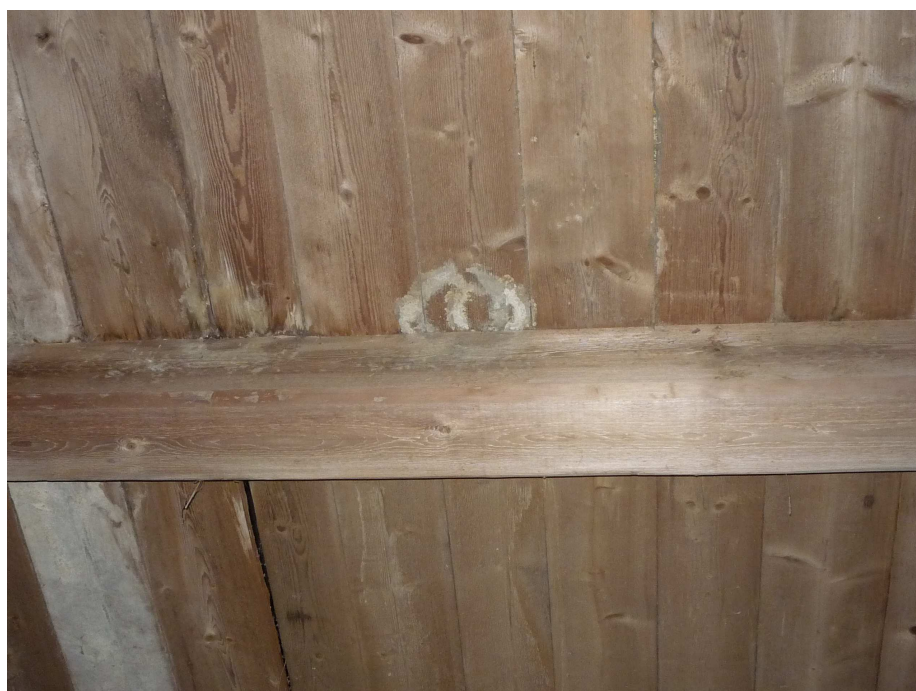
Příloha č. 4 Průhyb stropních trámů (Zdroj: autor, 2016)



Příloha č. 5 Prohnuté průvlaky (Zdroj: autor, 2016)



Příloha č. 6 Napadení dřevokaznou houbou (Zdroj: autor, 2016)



Příloha č. 7 Opadaná a popraskaná omítka na stropě (Zdroj: autor, 2016)



Příloha č. 8 Krov - ležatá stolice (Zdroj: autor, 2016)



Příloha č. 9 Pozednice napadená tesaříkem krovovým (Zdroj: autor, 2016)



Příloha č. 10 Krokev napadená dřevomorkou domácí (Zdroj: autor, 2016)



Příloha č. 11 Krokev napadená dřevomorkou domácí (Zdroj: autor, 2016)



Příloha č. 12 Krokev napadená dřevomorkou domácí (Zdroj: autor, 2016)





Příloha č. 13 Pozednice napadená tesaříkem krovovým (Zdroj: autor, 2016)



Příloha č. 14 Degradace střešní krytiny (Zdroj: autor, 2016)



Příloha č. 15 Zkorodované oplechování komínů (Zdroj: autor, 2016)



Příloha č. 16 Zkorodované úžlabí (Zdroj: autor, 2016)



Příloha č. 17 Chybějící střešní háky (Absence svodového potrubí) (Zdroj: autor, 2016)



Příloha č. 18 Chybějící napojení na dešťovou kanalizaci (Zdroj: autor, 2016)



Příloha č. 19 Neodborná oprava dřevěného plechu (Zdroj: autor, 2016)



Příloha č. 20 Absence okapu nad vikýřem (Zdroj: autor, 2016)



Příloha č. 21 Absence oplechování vikýře (Zdroj: autor, 2016)



Příloha č. 22 Žluté až hnědé skvrny na plášti komínového tělesa (Zdroj: autor, 2016)



Příloha č. 23 Poškozené nadstřešní části komínů (Zdroj: autor, 2016)



Příloha č. 24 Vlhké omítky (Zdroj: autor, 2016)



Příloha č. 25 Zdivokaz na omítce (Zdroj: autor, 2016)



Příloha č. 26 Špatný stav elektroinstalace (Zdroj: autor, 2016)



Příloha č. 27 Průhyb a rozvolnění spojů okenních křídel (Zdroj: autor, 2016)



Příloha č. 28 Trhliny ve fasádě (Zdroj: autor, 2016)





Příloha č. 29 Opadaná omítka na fasádě (Zdroj: autor, 2016)



Příloha č. 30 Biogenní porucha fasády (Zdroj: autor, 2016)



**Výkresová dokumentace**

Výkres č. 1 Základní pohledy

Výkres č. 2 Půdorys

Výkres č. 3 Řez A – A

Výkres č. 4 Řez B – B

Výkres č. 5 Řez C – C

Výkres č. 6 Schematické zakreslení poškození krovu